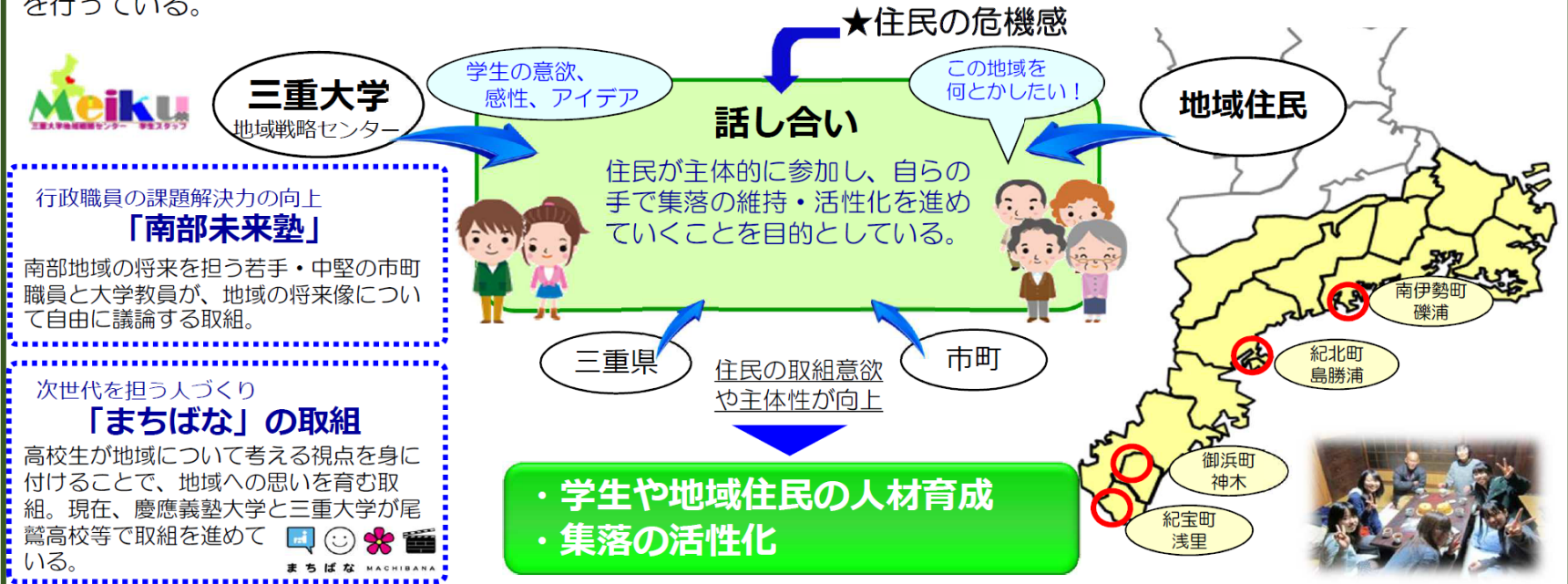


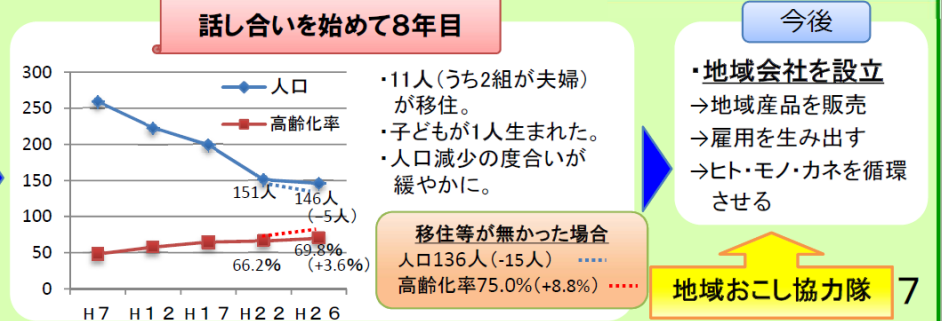
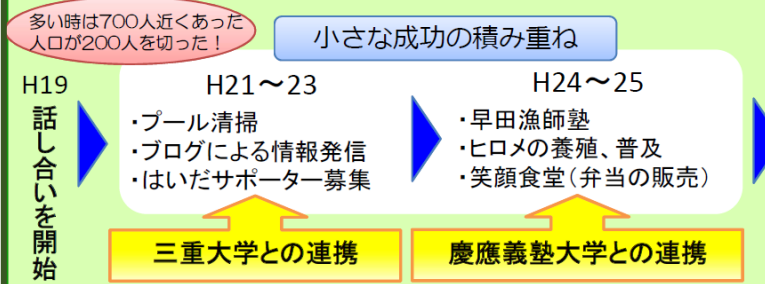
三重大学地域戦略センターの活動（実施例②）

(3) 集落を支援する取組 ～南部地域の活性化に向けて～

県内でも特に人口減少・高齢化が激しい県南部のモデル地域において、大学や市町と連携して集落の維持・再生に向けて取り組んでいる。大学生が地域に入ることによって、地域住民の「何とかしたい」という思いを行動につなげるきっかけづくりを行っている。



－尾鷲市早田町における取組事例－



出典：文部科学省HP 第3期中期目標期間における国立大学法人運営費交付金の在り方に関する検討会(第3回) 配付資料 鈴木委員(三重県知事)から抜粋