

2-3. 実践のための場 **HITACHI**
Inspire the Next

1. 深く知るための対話



ユーザビリティラボ

2. 創造的な対話



インキュベーションスタジオ



融合と実践の場づくり
対話

4. 実践につなげる対話



プレゼンテーションルーム

3. モノを通じた対話



モデリングスペース

2

2-4. 実践のための場 **HITACHI**
Inspire the Next



**対話のためのスペースを広く確保し
デザイナーの創造性を誘発する**

2-5. 社外有識者とのワークショップ(例)

HITACHI
Inspire the Next



「サステイナブルな社会研究」ワークショップ (2010年実施)

- ・大学
- ・シンクタンク
- ・環境関係企業
- ・日立製作所 研究者 デザイナー など



3 方法論・ツール

HITACHI
Inspire the Next



3-1. エスノグラフィー調査

HITACHI
Inspire the Next

本質的な問題や隠れたニーズを発見する

© Hitachi, Ltd. 2012. All rights reserved. 16

3-3. 創造的ワークショップ

HITACHI
Inspire the Next

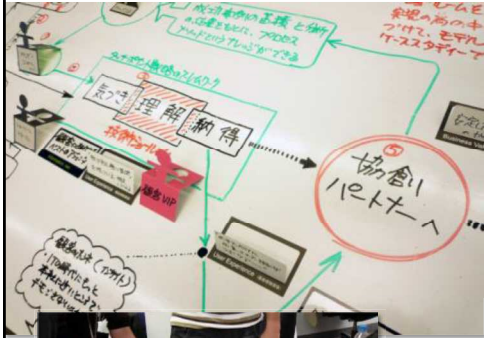
アイデアを創発し合意形成を図る

© Hitachi, Ltd. 2012. All rights reserved. 17

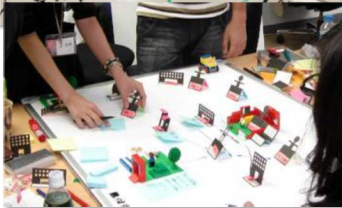
3-5. ワークショップツール

HITACHI
Inspire the Next

新サービスのステークホルダーとバリューチェーンの検討ツール "Business Origami®"



- 様々な知見のメンバーが創発を促す
ディスカッションを行える卓上検討式ツール
- サービスのステークホルダー、商流、情報流、
価値、課題を俯瞰し共有できる



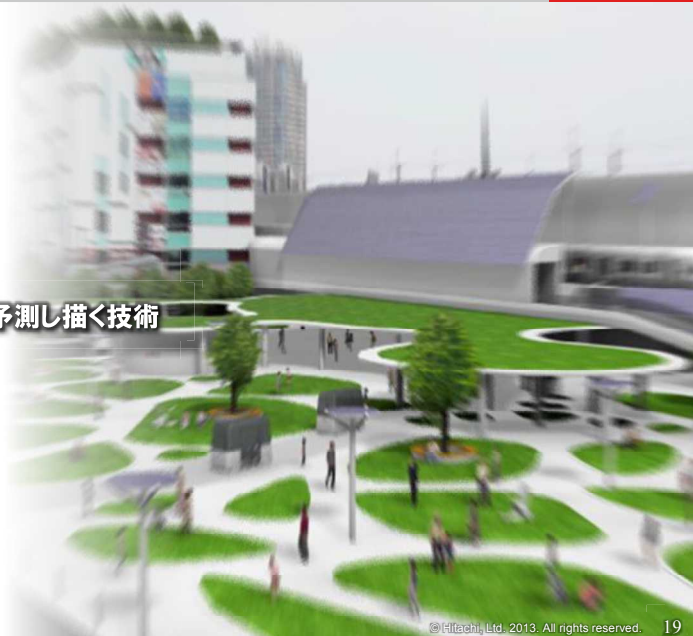
ステークホルダー、提供サービス、システムなど
ソリューション全体のゴールイメージを関係者で共有

© Hitachi, Ltd. 2013. All rights reserved. 18

3-6. ビジョンデザイン

HITACHI
Inspire the Next

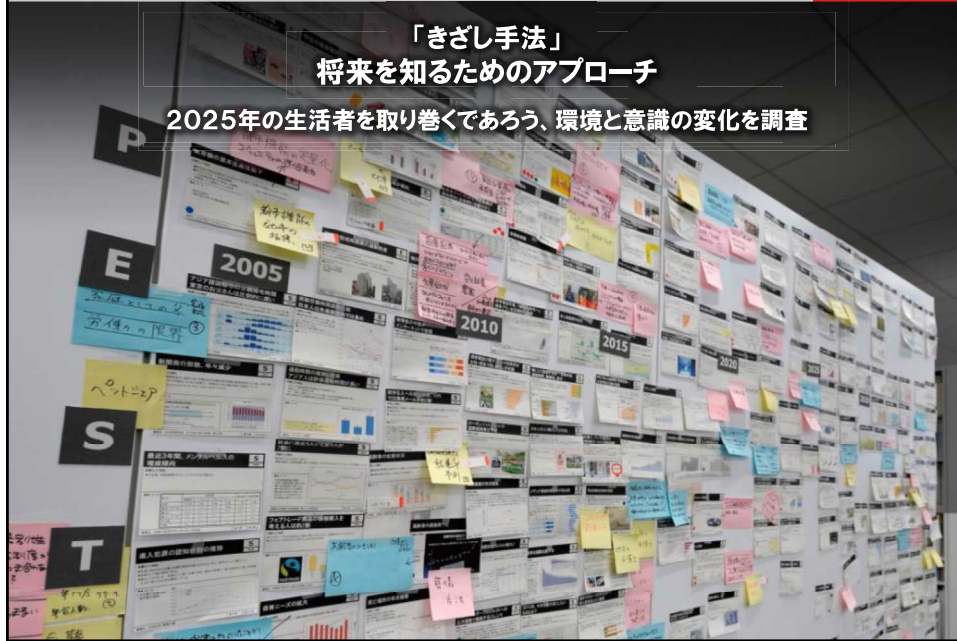
将来ニーズを予測し描く技術



© Hitachi, Ltd. 2013. All rights reserved. 19

3-7. ビジョンデザイン

HITACHI
Inspire the Next



3-9. ビジョンデザイン

HITACHI
Inspire the Next

25 Future Signs for 2025

Sign 1 Civic Mining 都市型資源の再発見と活用技術	Sign 2 Mottainai Space 都市の余剰スペース	Sign 3 Beyond Green 環境に対する価値観の多様化	Sign 4 Micro Eco エコ分解能の向上	Sign 5 The Slower, The Smarter 都市と自然の双方ニーズ
Sign 6 Ownership 所有から使用へ	Sign 7 Civic Price 都市の商品化	Sign 8 Emerging Community 新興国との新しい関わり	Sign 9 DIY Society 社会のDIY化	Sign 10 Reshaped Infrastructure 老朽化したインフラの見直し
Sign 11 Sense of Safety 体感治安・認知治安に対する意識過敏	Sign 12 Borderless Medical 医療サービスのボーダーレス化	Sign 13 The Right to Mobility 安心・便利新モビリティ	Sign 14 Power of a Name 名づけによる価値変化	Sign 15 Civic Literacy 社会リテラシー技術の必要性
Sign 16 Community Education 地域力向上の為の教育の促進	Sign 17 Post Price 対価の多様化	Sign 18 Hospitality Crisis サービスの限界	Sign 19 Overdiligent 従業員への総合的ケアの必要性	Sign 20 NEET to go ニート人口の増加
Sign 21 Global Empowerment 国際的人的リソースの必要性	Sign 22 Singleship 単身者サーフェィネット	Sign 23 Wishloops 遺志の多様化	Sign 24 Model of Family 結婚観・家族観の多様化	Sign 25 Missing Reality コミュニケーションにおける意識境界の曖昧化

Sign 3 の「Beyond Green」は UGL Services Pty Ltd. の登録商標です。

© Hitachi, Ltd. 2013. All rights reserved.

1995年 社外有識者との共同研究より

「コミュニケーションデザイン研究」

課題は顧客に有り、解決手段はこちらにある
よって問題解決はコミュニケーションを通じて成される

問題解決のプロセス

「気づき」⇒「理解」⇒「納得」⇒「共感」⇒「実行」



HITACHI
Inspire the Next