

## 高校生の卒業後の進路状況

	卒業生		大学等進学者		専修学校 (専門課程) 進学者		専修学校 (一般課程) 等入学者		就職者		左記以外の者		死亡・不詳の者	
	人	%	人	%	人	%	人	%	人	%	人	%	人	%
昭和60年	1,373,713	(100.0)	418,952	(30.5)	156,879	(11.4)	182,079	(13.3)	547,372	(39.8)	66,325	(4.8)	2,106	(0.2)
平成2年	1,766,917	(100.0)	539,953	(30.6)	278,743	(15.8)	247,974	(14.0)	607,737	(34.4)	91,415	(5.2)	1,095	(0.1)
平成7年	1,590,720	(100.0)	597,986	(37.6)	265,892	(16.7)	217,654	(13.7)	395,796	(24.9)	112,510	(7.1)	882	(0.1)
平成8年	1,554,549	(100.0)	605,619	(39.0)	262,404	(16.9)	202,073	(13.0)	366,858	(23.6)	116,749	(7.5)	846	(0.1)
平成9年	1,503,748	(100.0)	611,431	(40.7)	252,998	(16.8)	180,000	(12.0)	343,600	(22.8)	115,013	(7.6)	706	(0.0)
平成10年	1,441,061	(100.0)	611,841	(42.5)	236,841	(16.4)	158,157	(11.0)	320,083	(22.2)	113,562	(7.9)	577	(0.0)
平成11年	1,362,684	(100.0)	602,082	(44.2)	228,341	(16.8)	135,213	(9.9)	269,161	(19.8)	127,333	(9.3)	554	(0.0)

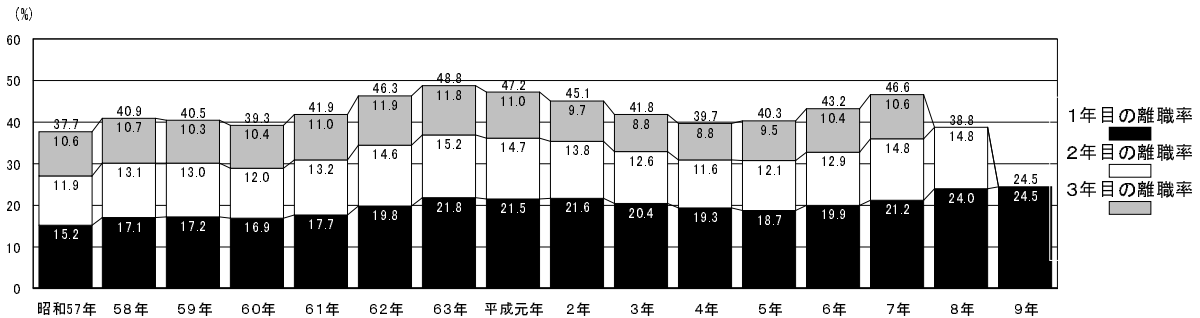
(注)

- 1 各年3月卒業者である。
- 2 「大学等進学者」とは、大学の学部・通信教育部・別科、短期大学の本科・通信教育部・別科及び高等学校等の専攻科への進学者(進学しかつ就職した者を含む。)である。
- 3 「専修学校(一般課程)等入学者」とは、専修学校(一般課程及び高等課程)、各種学校及び公共職業能力開発施設等への入学者(入学しかつ就職した者を含む。)である。
- 4 「左記以外の者」とは、家事手伝いをしている者、外国の大学等に入学した者又は「大学等進学者」「専修学校(専門課程)進学者」「専修学校(一般課程)等進学者」の各項目に該当しない者で進路が未定であることが明らかな者である。

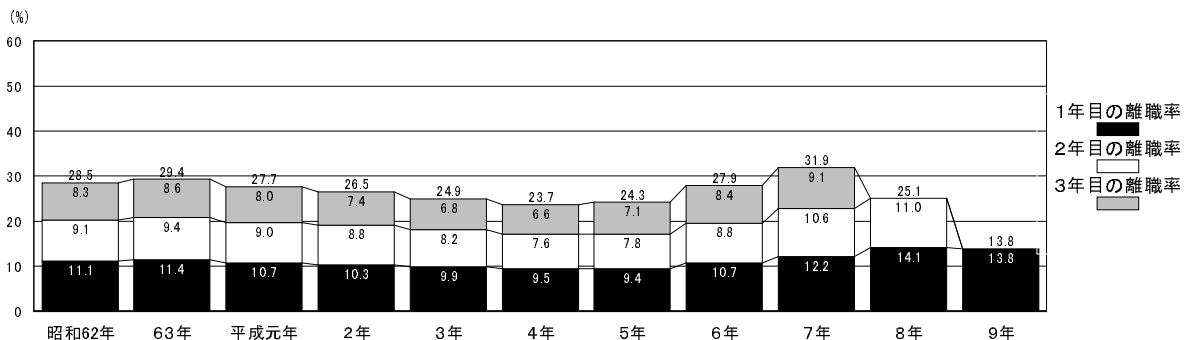
資料: 学校基本調査・学校基本調査(速報)

## 新規学校卒業就職者の在職期間別離職率の推移

### 高校卒業



### 大学卒業



資料: 「新規学校卒業就職者の就職離職状況調査結果」(平成7年3月、平成8年3月、平成9年3月) 労働省職業安定局

(注) この離職率は労働省が管理している雇用保険被保険者の記録を基に算出したものであり、新規に被保険者資格を取得した年月日と生年月日により各学歴に区分している。