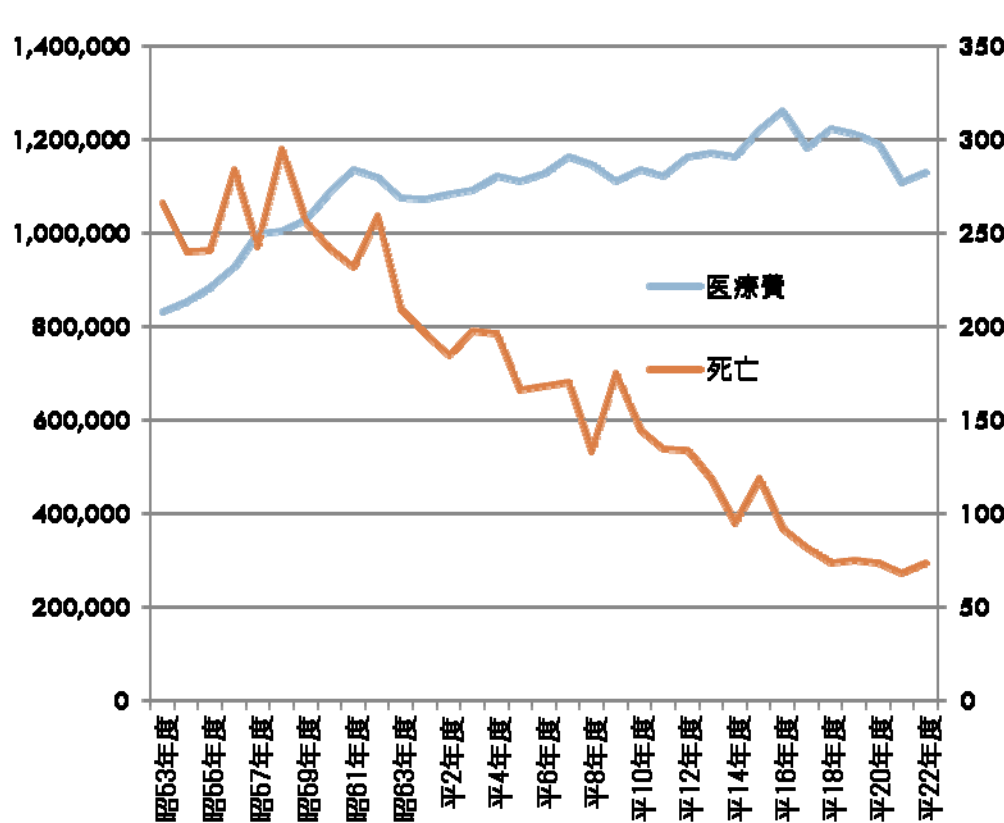


# 災害共済給付から見る 学校事故の状況

独立行政法人日本スポーツ振興センター学校安全部

# 学校の管理下の事故の発生傾向

## - 負傷・疾病、死亡の年度別推移 -



	S53	H2	H8	H11	H14	H17	H22
医療費千件	831	1,083	1,147	1,122	1,162	1,183	1,130
死亡	266	185	133	135	95	82	74

### 学習指導要領の改訂と安全指導

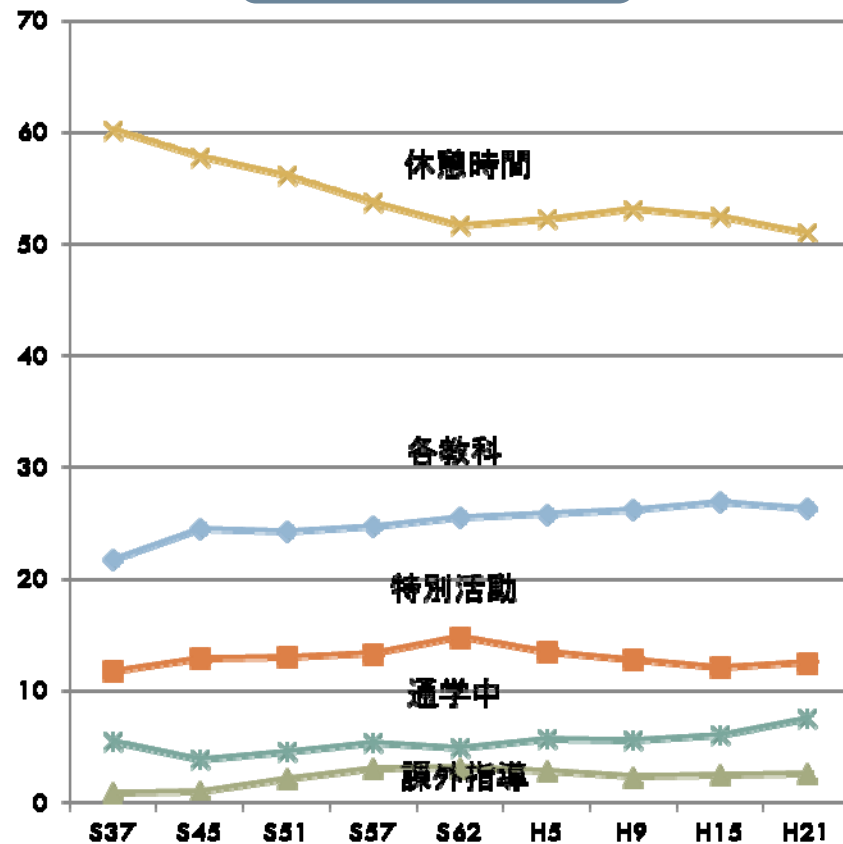
( 小学校学習指導要領 総則 体育-抜粋 - )

S43年	S52年	H元年	H10年	H20年
<p>体育に関する指導については</p> <p>特に、体力の向上については、</p> <p>体育科の時間はもちろん、特別活動においても、じゅうぶん指導するように配慮しなければならない。</p>	<p>学校における体育に関する指導は、</p> <p>特に、体力の向上及び健康・安全の保持増進については、</p> <p>日常生活における適切な体育的活動の実践が促されるよう配慮しなければならない。</p>	<p>学校における体育に関する指導は、</p> <p>特に、体力の向上及び健康の保持増進に関する指導については、</p> <p>日常生活における適切な体育的活動の実践を促すと同時に、生涯を通じて健康で安全な生活を送るための基礎が培われるよう配慮しなければならない。</p>	<p>学校における体育・健康に関する指導は、</p> <p>特に、体力の向上及び心身の健康の保持増進に関する指導については、</p> <p>日常生活において適切な体育・健康に関する活動の実践を促し、生涯を通じて健康・安全で活力ある生活を送るための基礎が培われるよう配慮しなければならない。</p>	<p>学校における体育・健康に関する指導は、</p> <p>特に、学校における食育の推進並びに体力の向上に関する指導、安全に関する指導及び心身の健康の保持増進に関する指導については、</p> <p>日常生活において適切な体育・健康に関する活動の実践を促し、生涯を通じて健康・安全で活力ある生活を送るための基礎が培われるよう配慮しなければならない。</p>

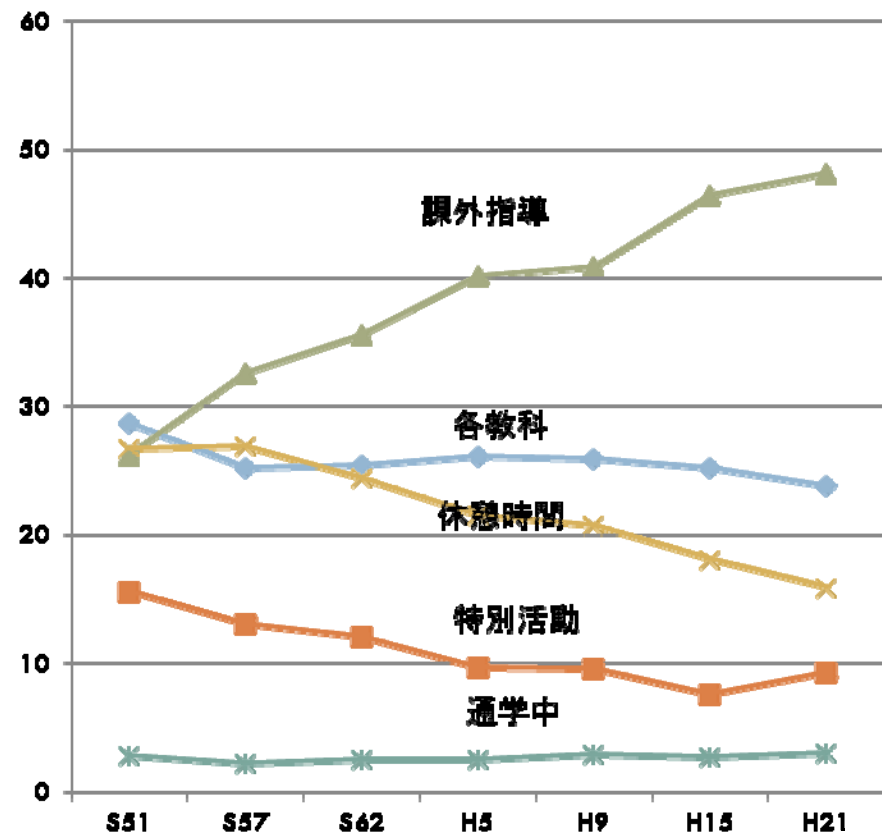
# 学校の管理下の事故の発生傾向

- どんな時に事故が起きるか 年度別推移 -

小学校



中学校



# 学校の管理下の事故の発生傾向

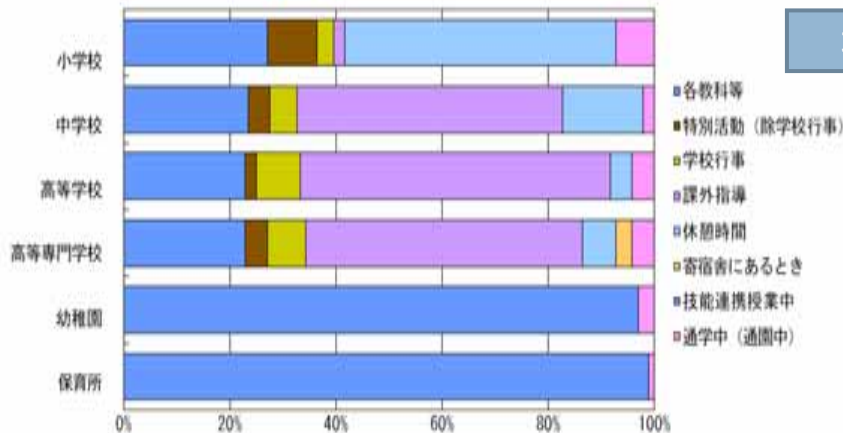
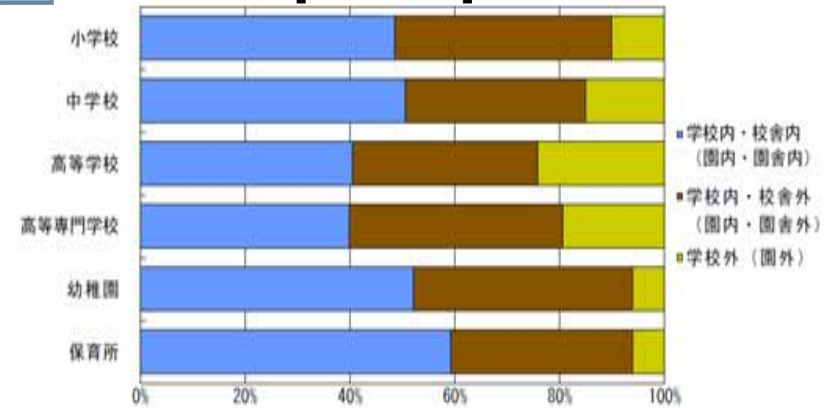
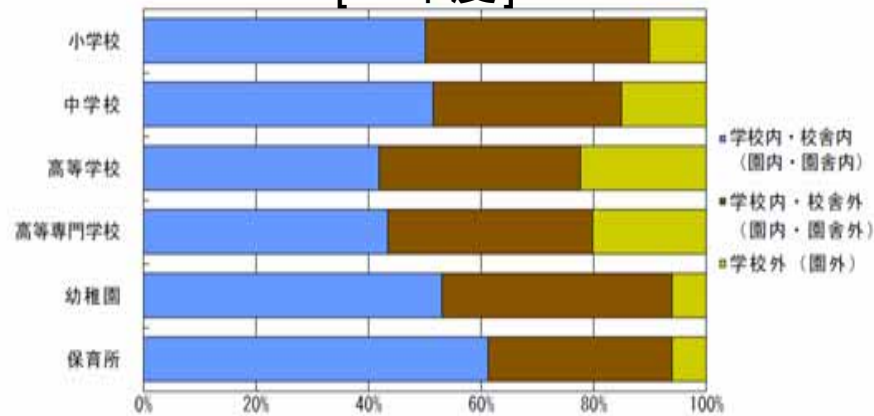
## - 平成22年度・21年度 全国 -



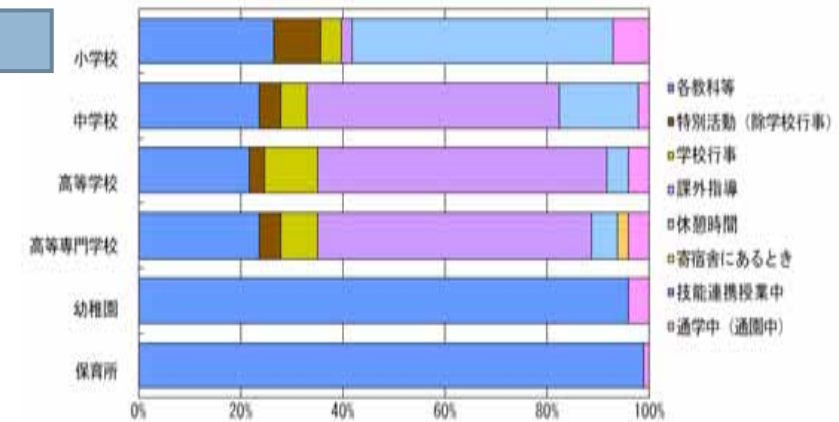
[22年度]

場所

[21年度]



場合

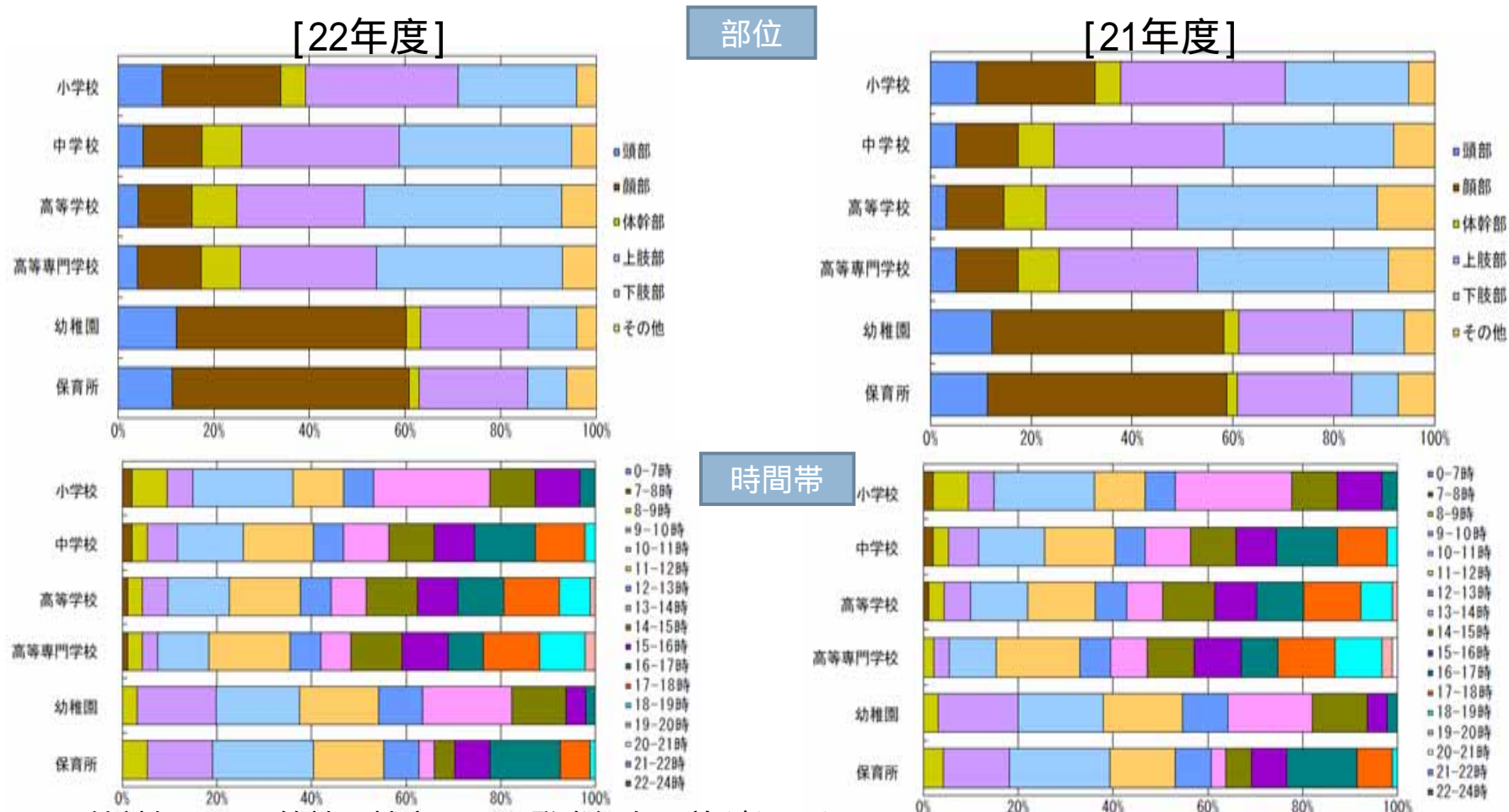


統計処理 (同等性の検定) では発生傾向に差がないといえる。

	漸近有意確率 (両側)
Pearson のカイ 2 乗	1.000

大数の法則

# 統計情報から見る学校の管理下の事故の発生傾向 - 平成22年度・21年度 全国 -



統計処理（同等性の検定）では発生傾向に差がないといえる。

大数の法則

	漸近有意確率（両側）
Pearson のカイ 2 乗	1.000

# 事故発生要因の分析と対策の視点

## - 4M5E -

何故、事故災害が発生したのか。

- 1 **man** : 児童生徒、教師等の心身的な要因、能力的な要因
- 2 **machine** : 施設・設備の要因
- 3 **media** : 児童生徒、教師等に影響を与えた物理的、人的な環境の要因
- 4 **management** : 学校の危機管理の状態に起因する要因

科学的合理的対策の5E

- 1 **engineering** : 施設・設備の改善強化
- 2 **education** : 教育・指導・訓練の実施
- 3 **enforcement** : 対応マニュアルの制定、危険箇所の抽出及び防止対策
- 4 **example** : 事故災害事例の共有 模範的対策の共有
- 5 **environment** : 学校環境の改善、地域との連携

# 災害の原因別・対策別

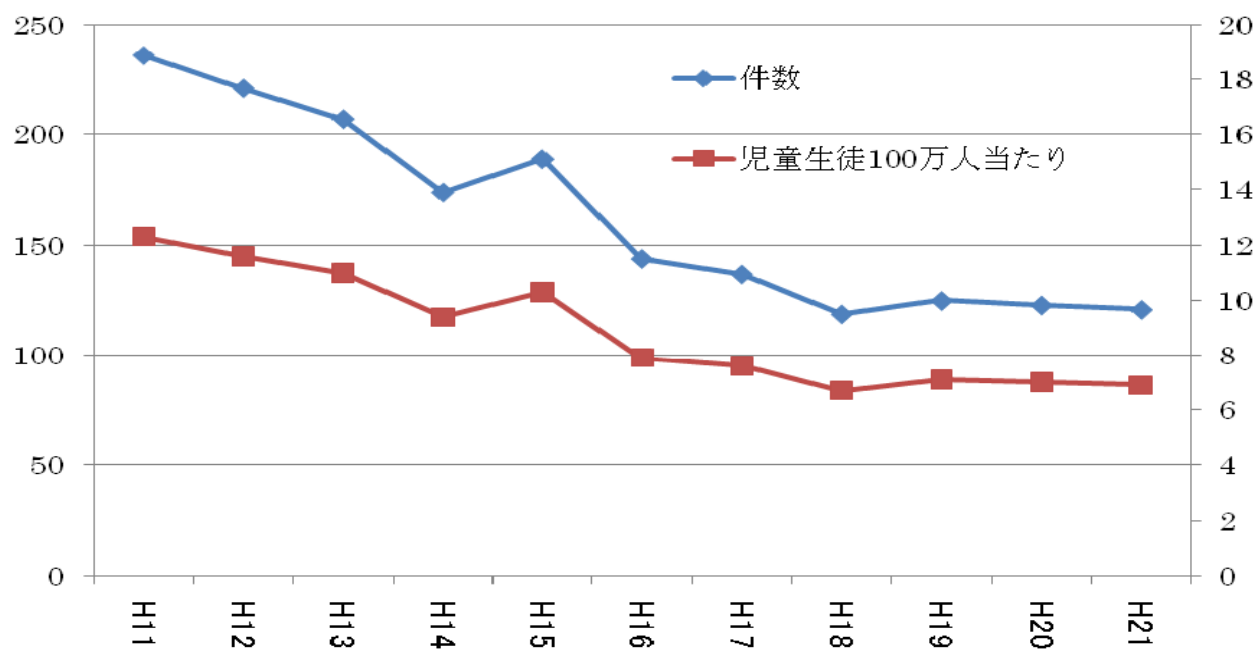
- 平成22年度 災害調査の124例 -

災害別	原因別						対策別						
	人の判断 や動作等 ミスが関係	施設・設備の欠 陥・故障 等が関係	環境条件 が関係	安全教育・ 安全管理が 関係	その他	計	施設・設備の対策 が有効	教育・研 修が有効	対応マニ ユアルの制定 等が有効	事故事例の 共有・模範 例を見習う ことが有効	環境を改 善するこ とが有効	その他	計
転倒・転落	29	7	6	10	3	55	19	19	3	5	6	2	54
人と接触	7	0	0	2	2	11	0	8	1	5	0	2	16
物と接触	16	6	1	9	0	32	10	11	1	5	4		31
窒息 (溺水を含む)	5	0	2	7	3	17	1	10	6	1	1	2	21
突然死	5	0	3	4	10	22	2	9	5	5	1	7	29
熱中症	0	0	4	4	0	8	2	2	0	0	2	0	6
交通事故	3	0	2	1	0	6	1	1	0	0	0	1	3
暴力	0	0	0	0	1	1	0	0	0	0	1	0	1
その他	1	0	4	0	4	9	0	2	3	2	0	3	10
合計	66	13	22	37	23	161	35	62	19	23	15	17	171

# 学校事故の傾向

## - 死亡事故の傾向 -

死亡見舞金・供花料件数、児童生徒100万当たり死亡事故発生数推移 (H11～H21)

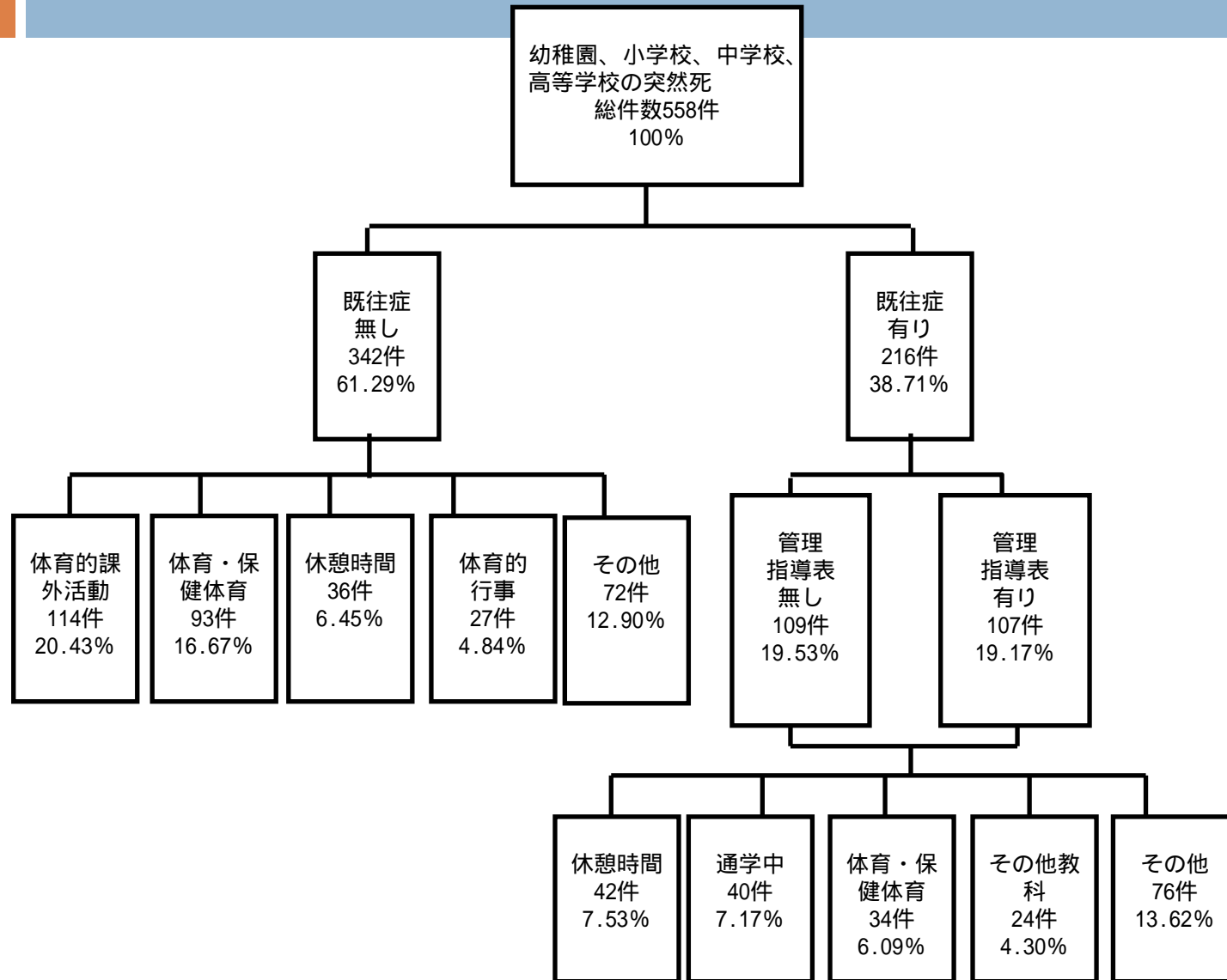


	H11	H12	H13	H14	H15	H16	H17	H18	H19	H20	H21
件数	236	221	207	174	189	144	137	119	125	123	121
100万人当たり	12.3	11.6	11	9.4	10.3	7.9	7.6	6.7	7.1	7	6.9



# 死亡事故の傾向

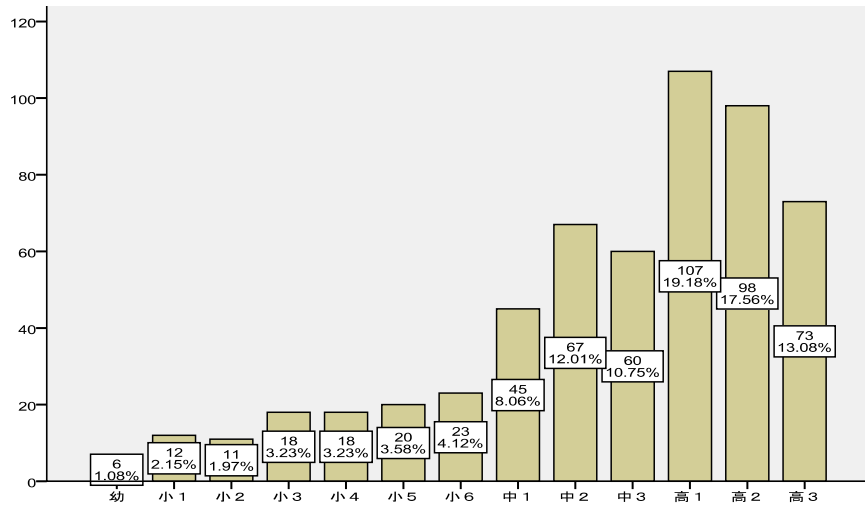
## - 突然死 (H11 ~ H21) -



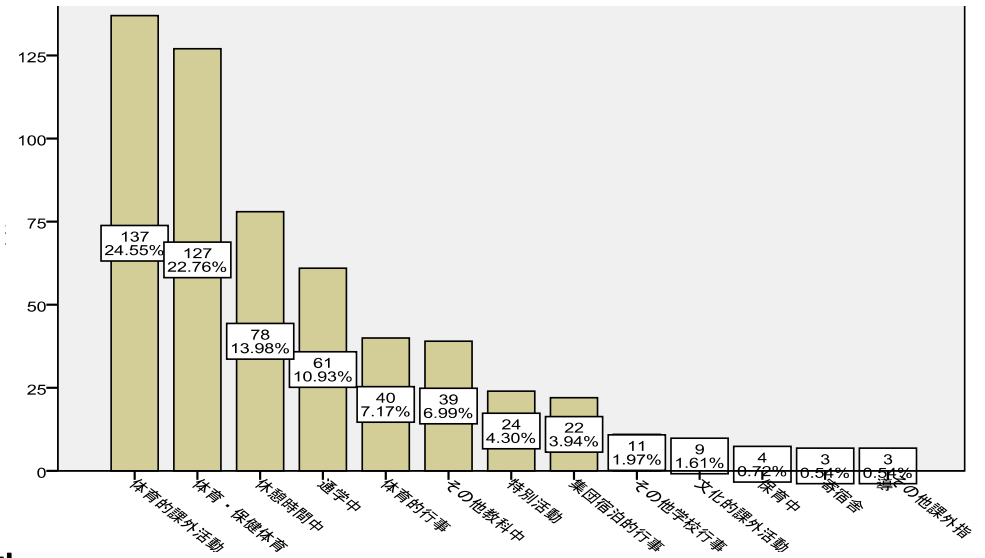
# 死亡事故の傾向

## - 突然死 -

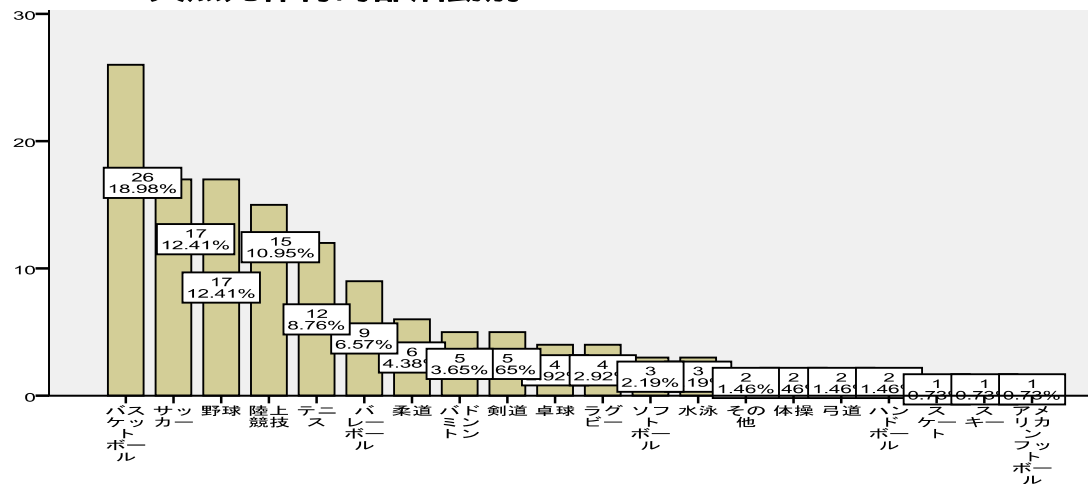
### 突然死学年別



### 突然死場合別

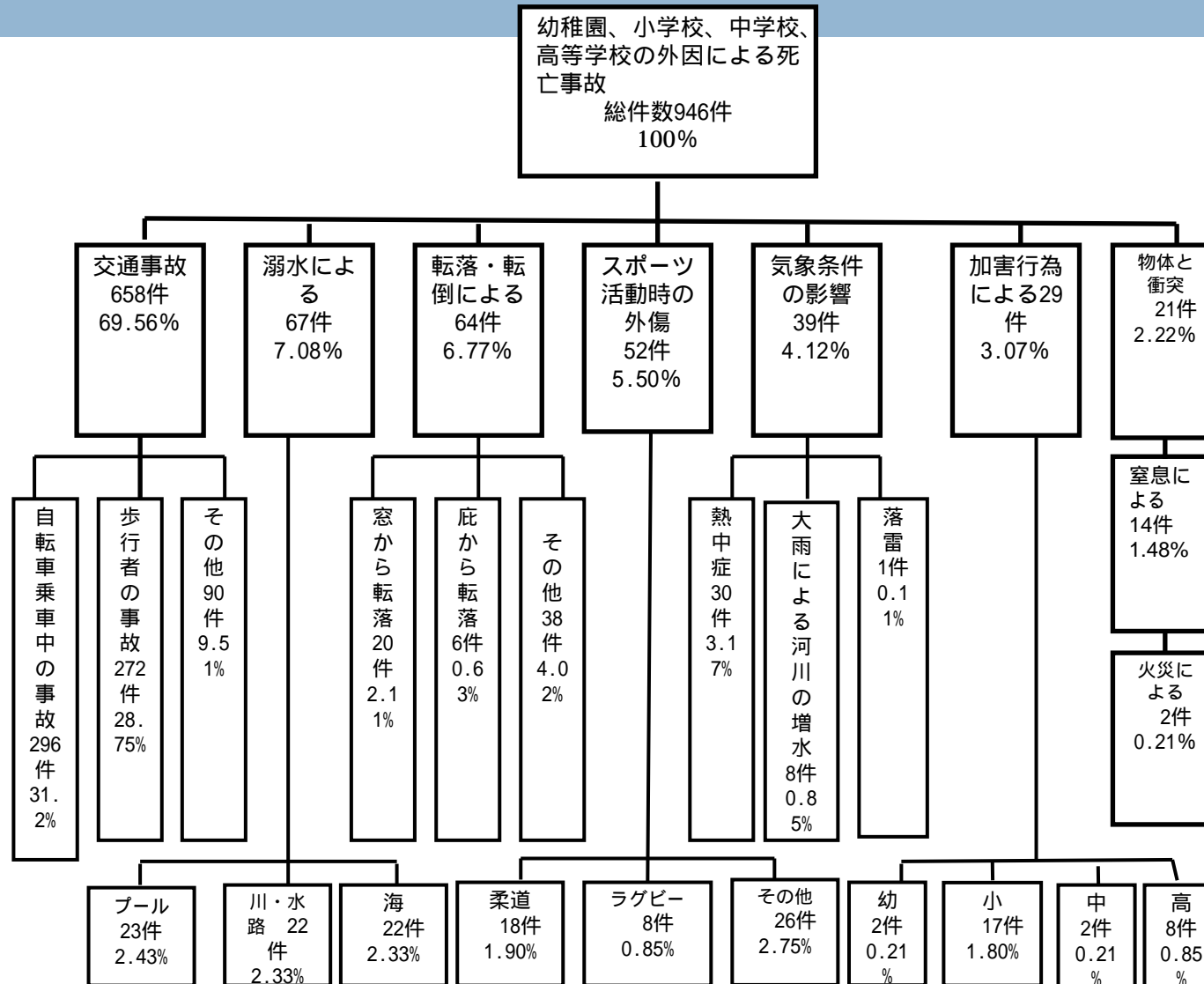


### 突然死体育的部活動別



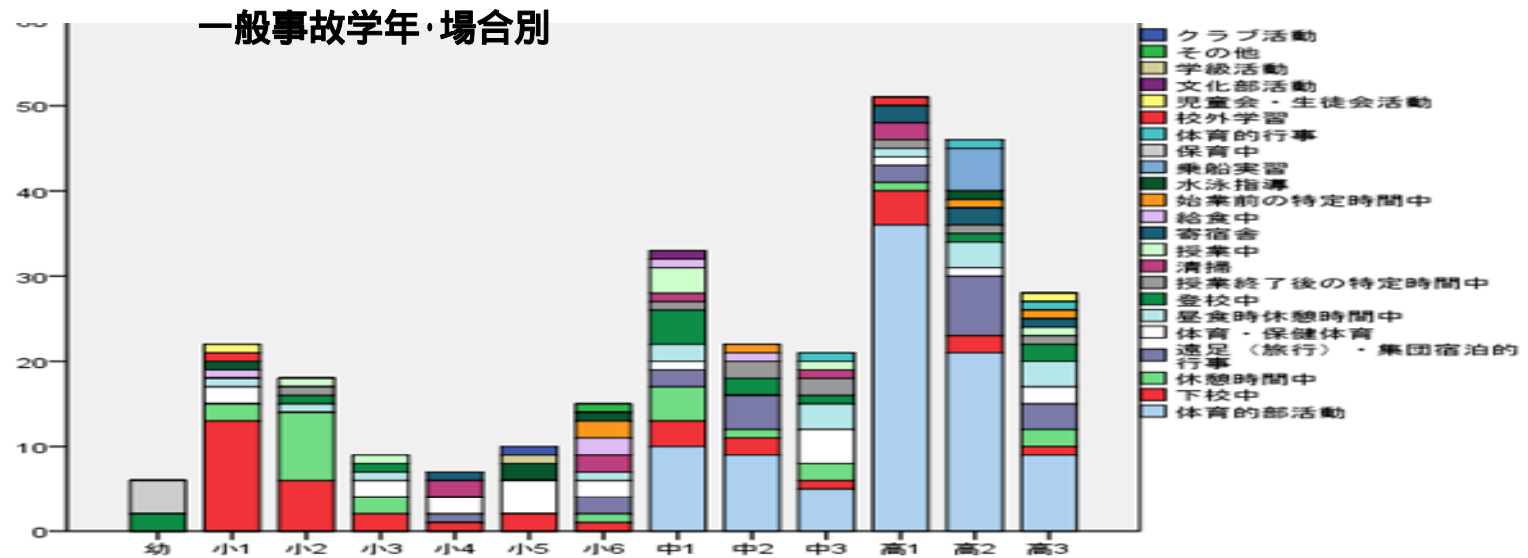
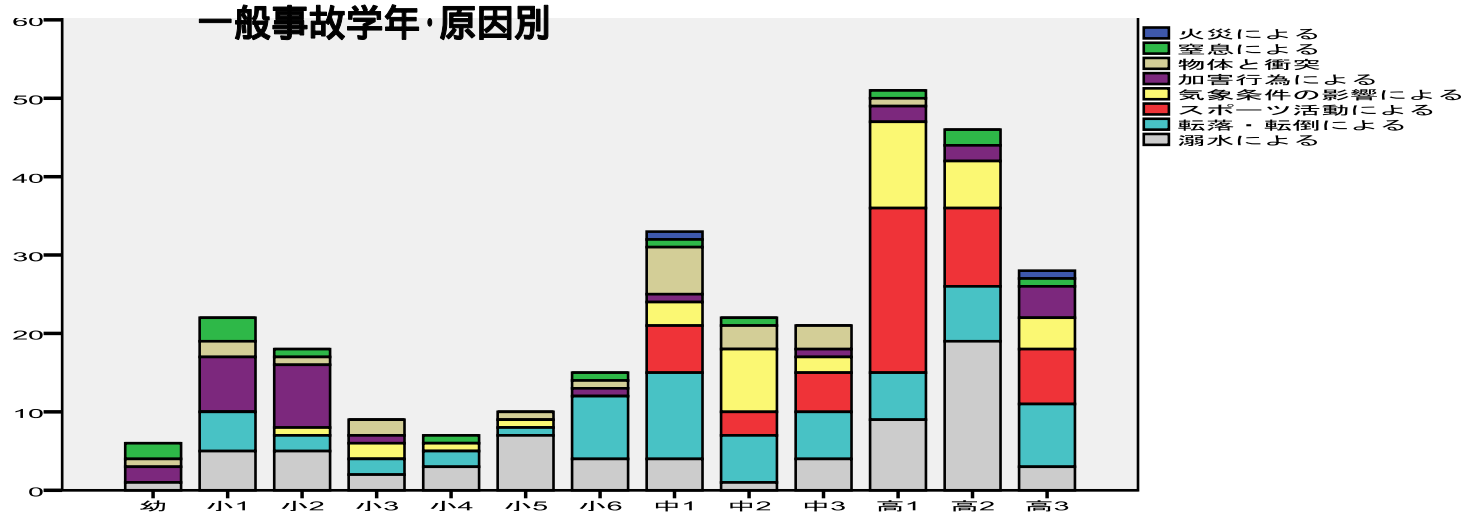
# 死亡事故の傾向

## - 外因死 (H11 ~ H21) -



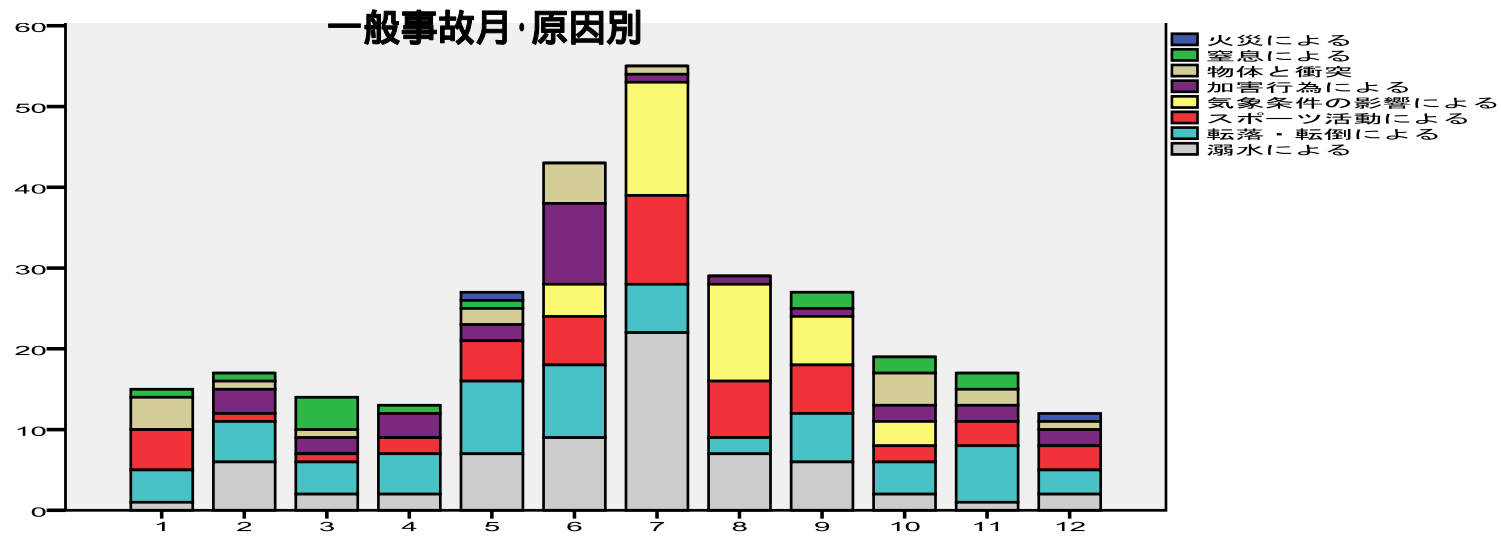
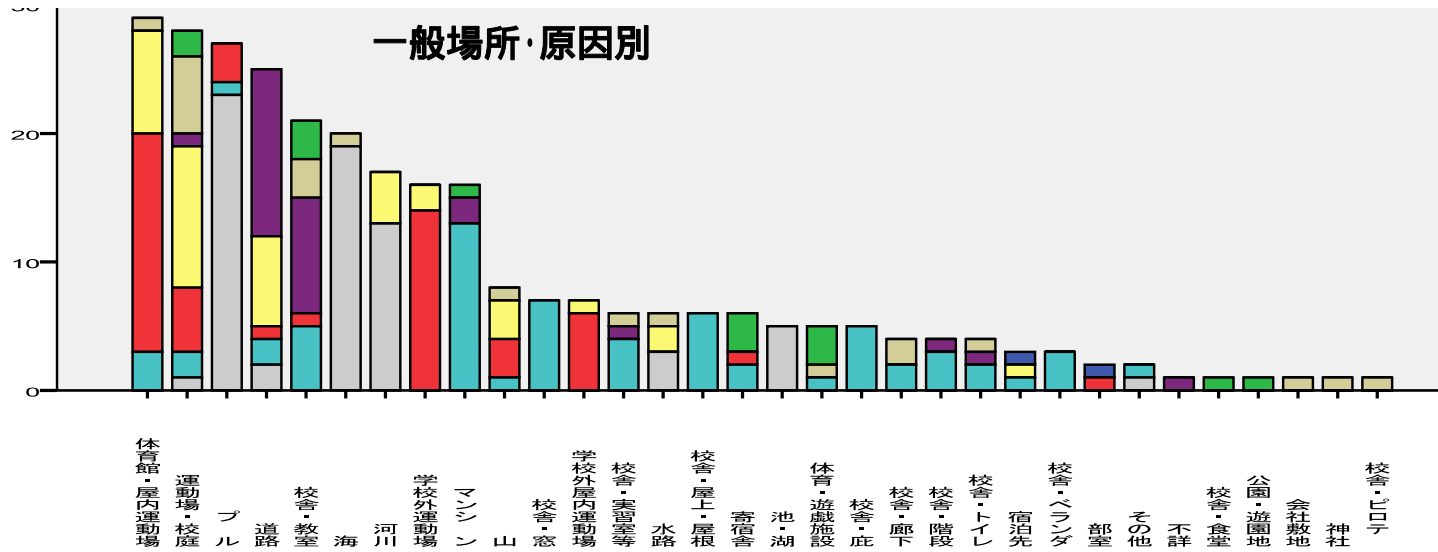
# 死亡事故の傾向

## - 外因死 -



# 死亡事故の傾向

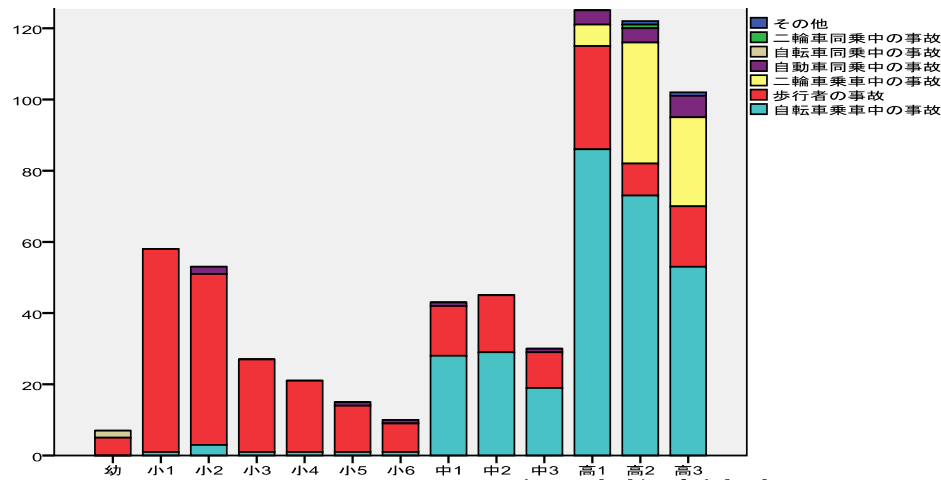
## - 外因死 -



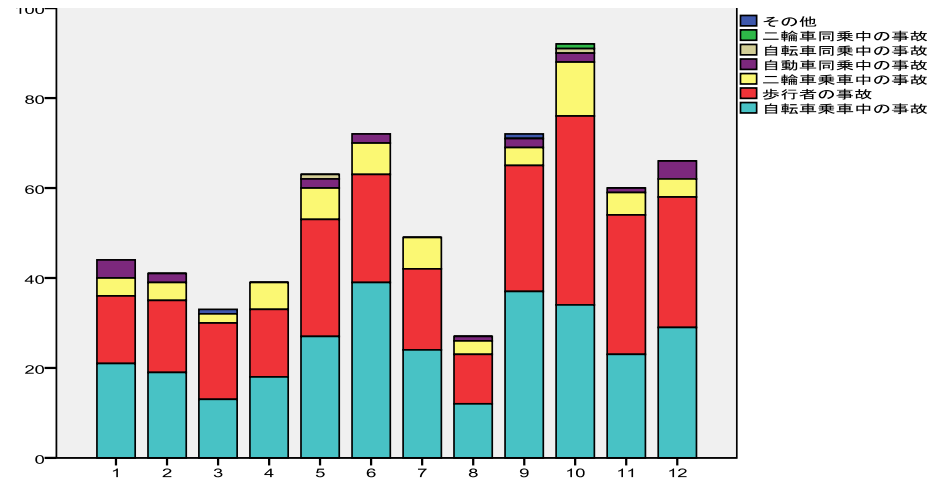
# 死亡事故の傾向

## - 交通事故 -

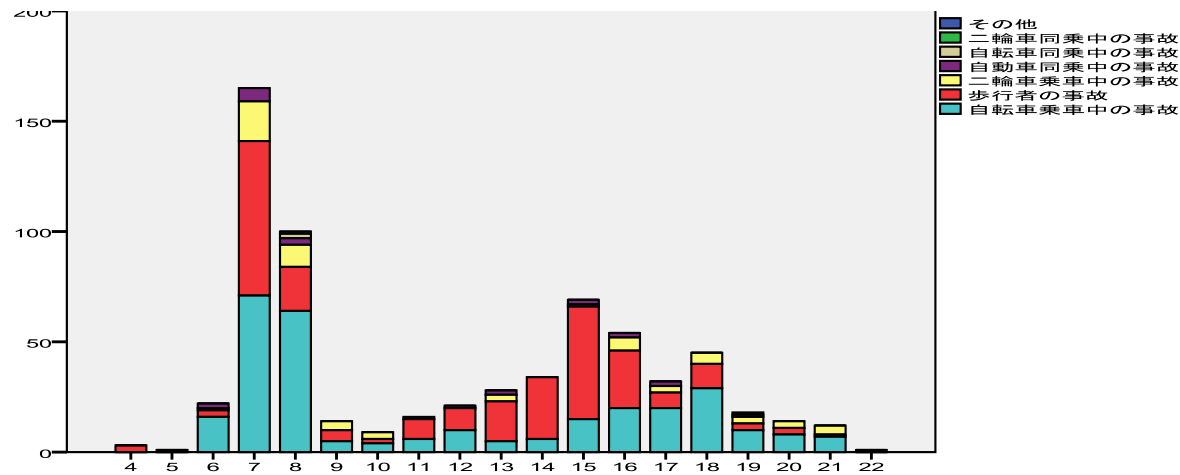
交通事故学年別



交通事故月別



交通事故時刻別



# 学校災害防止調査研究

- 学校における突然死防止必携 -

## 突然死を防ぐための10か条

### 基本的な注意事項

- 1 学校心臓検診（健康診断）と事後措置を確実にを行う
- 2 健康観察、健康相談を十分にを行う
- 3 健康教育を充実し、体調が悪いときには、無理をしない、させない
- 4 運動時には、準備運動・整理運動を十分にを行う

### 疾患のある（疑いのある）子どもに対する注意事項

- 5 必要に応じた検査の受診、正しい治療、生活管理、経過観察を行う
- 6 学校生活管理指導表の指導区分を遵守し、それを守る
- 7 自己の病態を正しく理解する、理解させる
- 8 学校、家庭、主治医間で健康状態の情報を交換する。

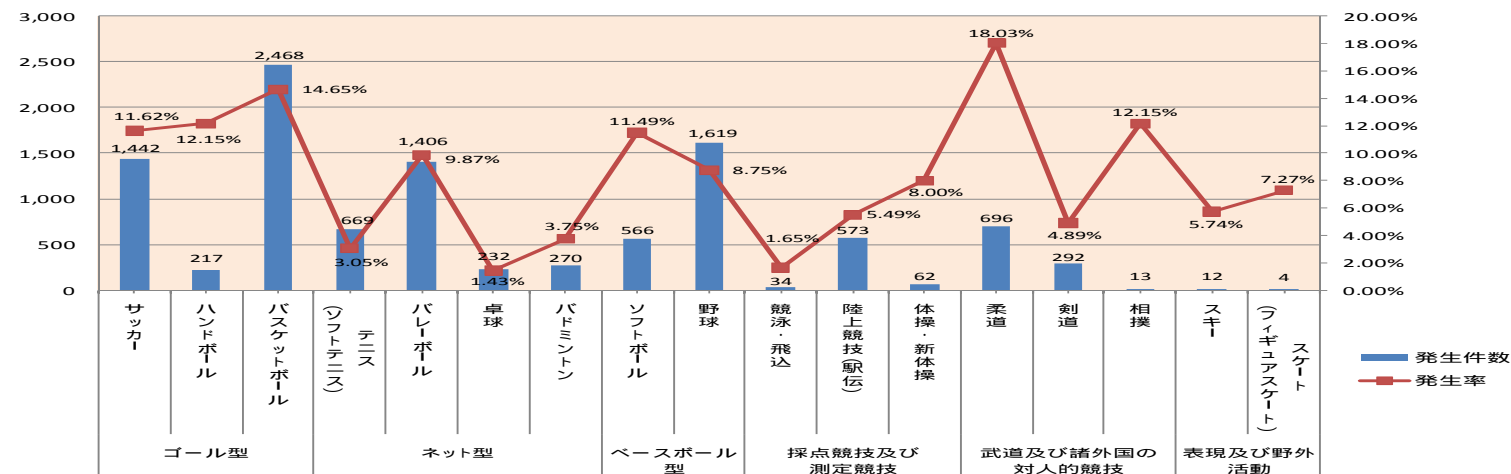
### その他、日頃からの心がけ

- 9 救急に対する体制を整備し、充実する。
- 10 AEDの使用法を含む心肺蘇生法を教職員と生徒全身が習得する。

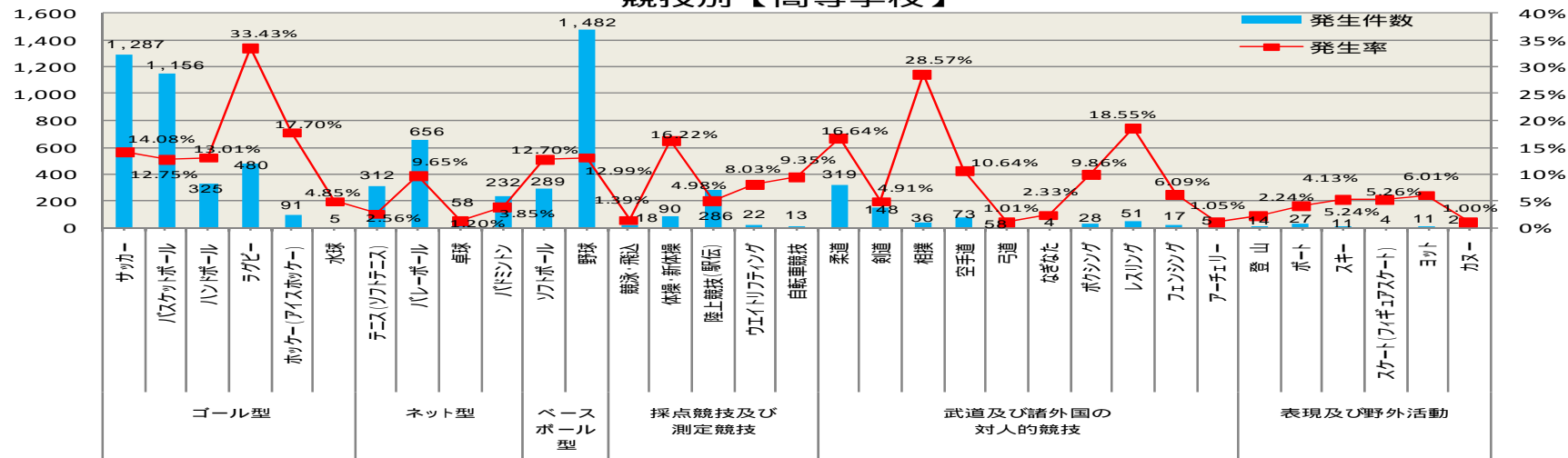
# 学校災害防止調査研究

## - 課外指導における事故防止対策 - - 競技類型別災害発生件数及び発生率 -

競技別【中学校】



競技別【高等学校】

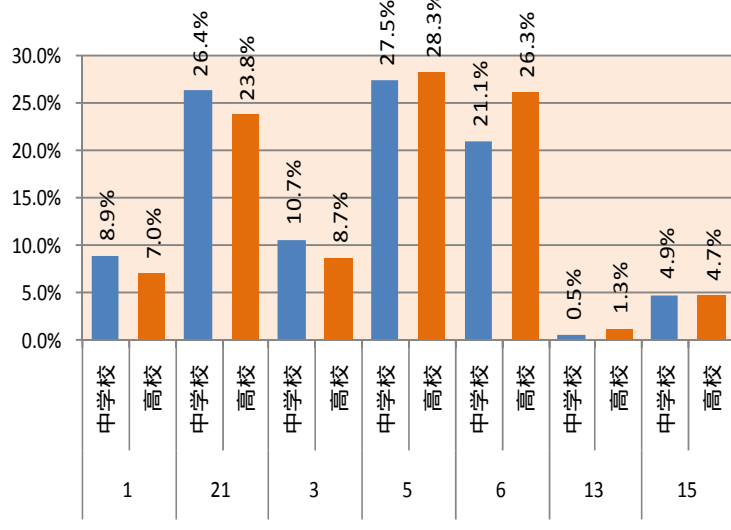




# 学校災害防止調査研究

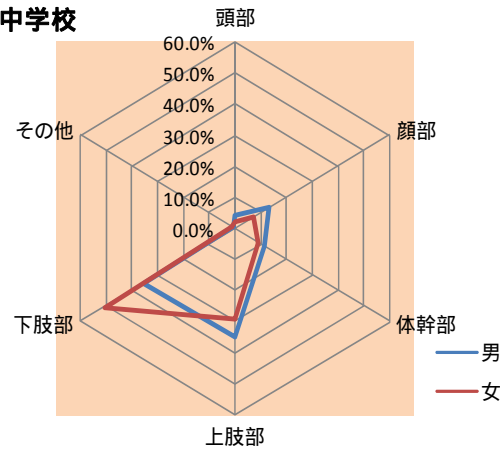
## - 課外指導における事故防止対策 -

### 原因別災害発生件数・発生割合

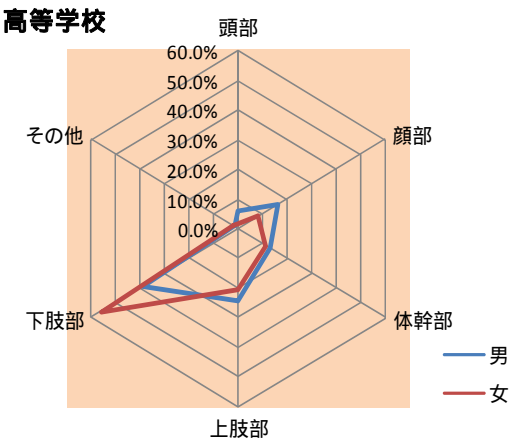


1	人との衝突・接触による
21	ボールなど体育用具・物体との衝突・接触による
3	転倒による（転倒をこらえて手を着いた、無理な体勢で踏ん張ったなども含む）
5	通常の動作・運動中に躓く、捻る、痛みが走る（野球肘なども含む）
6	他の人になぐられた、けられた、踏まれた、技をかけられた、投げられたことによる（または、その逆）
13	気象条件・自然災害
15	上記コード以外の原因

### 中学校



### 高等学校



中学校	頭部		顔部		体幹部		上肢部		下肢部		その他	
	件数	割合	件数	割合	件数	割合	件数	割合	件数	割合	件数	割合
男	267	4.1%	855	13.1%	743	11.4%	2,279	35.0%	2,322	35.6%	54	0.8%
女	101	2.4%	323	7.6%	399	9.4%	1,246	29.2%	2,159	50.6%	36	0.8%

高等学校	頭部		顔部		体幹部		上肢部		下肢部		その他	
	件数	割合	件数	割合	件数	割合	件数	割合	件数	割合	件数	割合
男	334	6.1%	880	16.1%	721	13.2%	1,326	24.2%	2,124	38.8%	91	1.7%
女	40	1.8%	195	8.7%	259	11.5%	462	20.6%	1,249	55.6%	40	1.8%

# 学校災害防止調査研究

## - 課外指導における事故防止対策 -

### <チェック表>

月 日		部活動名		実施時間(2時間制)	
1年生	名	名	名	名	名
2年生	名	名	名	名	名
3年生	名	名	名	名	名

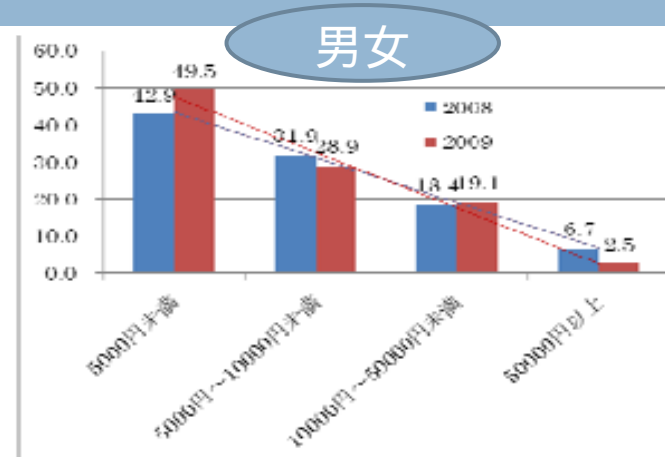
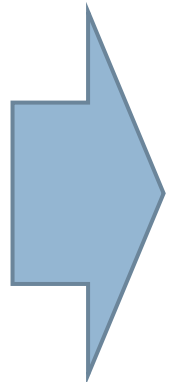
項目	確認事項	状況/措置等
フロアの状態はよいですか。(破損、水ぬれなどの有無)		
壁紙の剥がれなどおぼろげなものがありませんか。		
用具や施設はきちんと使用できますか。		
他の部と共同使用のとき、お互いの活動場所について相談をしましたか。		
緊急時(応急処置等)は確認してありますか。		
フロアの状態はよいですか。(破損、水ぬれなどの有無)		
使用した用具の検片付けはしましたか。		
使用した用具や施設にいつか変わったことはないですか。		

項目	実施/未実施	確認事項	措置等
WBTの指針を確認しましたか。	実施	未実施	
必要に応じて水分補給の時間をとりましたか。	実施	未実施	
ウォーミングアップをしましたか。	実施	未実施	プログラムを
クーリングダウンをしましたか。	実施	未実施	
けがの有無の確認をしましたか。	実施	未実施	

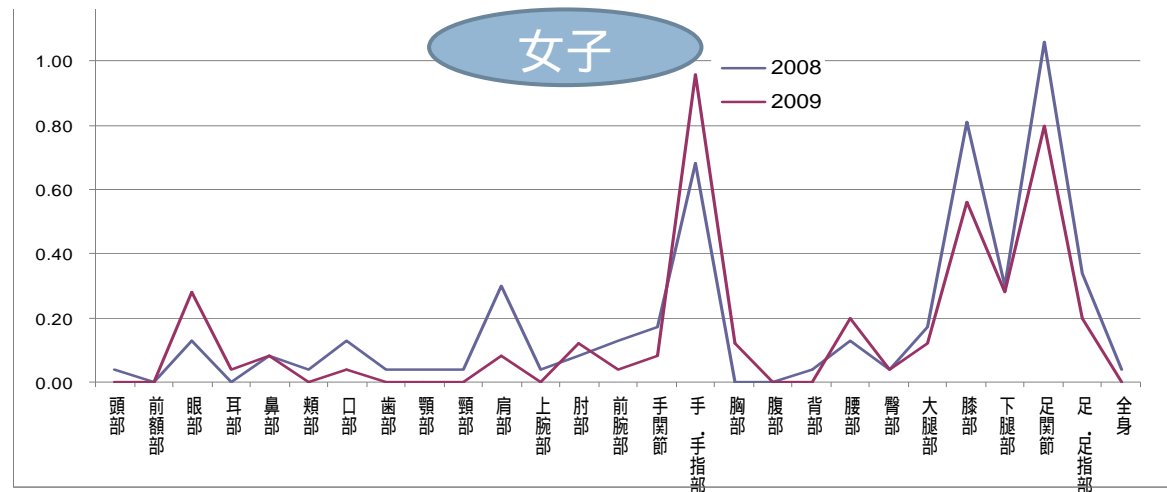
記録者	キャプテン	マネージャー	その他の部員



	度数	平均値
2008	282	14057.70
2009	277	9954.06



<股関節の動的ストレッチ>



# 学校事故情報の提供

N A A S Hホームページから

・平成17年度～平成21年度の5年間の死亡・障害事例  
2,995件を掲載

<http://naash.go.jp/>

「日本スポーツ振興センター」で検索

・「学校の管理下の災害 - 基本統計23 - 」からエクセル形式  
でのデータ提供を開始

災害共済給付オンライン請求システムから

平成23年1月から統計情報作成機能の拡張しこれまでの6  
帳票から82帳票・グラフへ充実

# 学校事故事例検索データベース

## - 学校安全WEB -

学校安全 Web サイトマップ ? お問い合わせ

[トップページ](#) > 
 [災害共済給付](#) > 
 [学校安全](#) > 
 [学校給食](#) > 
 [支所](#)

[トップページ](#) > [学校事故事例検索データベース](#)

学校事故事例検索データベースでは、災害共済給付において平成18年～平成20年に給付した障害・死亡事例を検索できるようになりました。

各検索項目の説明については、[こちらをご覧ください。](#) ⇒ [データベースのご利用にあたって](#) [PDF:264KB]

※必ず検索項目を選択のうえ検索ボタンを押してください。

学校事故事例検索データベース

死亡・障害: **死亡**
 死亡障害種: 指定なし

被災学校種: 指定なし
  被災学年: 指定なし
  性別: 指定なし

場合別1: **休憩時間**
 場合別2: 指定なし
  競技種目: 指定なし
  通学方法: 指定なし

発生場所1: 指定なし
  発生場所2: 指定なし
  遊具等: 指定なし

災害発生時の状況: **転落**
 検索条件:  AND  OR

記号	死亡・障害	死亡・障害種	発生年	学校種	被災学年	性別	場合1	場合2	競技種目	通学方法	発生場所1	発生場所2	遊具等	発生状況
19 死 7	死亡	頭部外傷		小	6	男	休憩時間	始業前の特定時間中			学校内・校舎内	ベランダ		小学校体育館での金管バンド(スクールバンド)の朝練習に参加していたが、友人1に腹痛を訴え途中退席し、その後校舎3階ベランダより転落した。病院に搬送したが、同日死亡した。

# 学校の管理下の災害

## - 基本統計 -

PDF



4 負傷の月別、曜日別、時刻別件数表

区 分	小 学 校			中 学 校			高 等 学 校			高 等 専 門 学 校		
	計	男	女	計	男	女	計	男	女	計	男	女
月別合計	399,588	252,659	146,929	357,632	223,162	134,470	206,423	134,113	72,310	2,335	2,088	247
4月	26,062	16,481	9,581	27,123	16,848	10,275	19,192	12,526	6,666	233	211	22
5月	41,831	25,932	15,899	38,956	23,853	15,103	21,890	14,096	7,794	332	297	35
6月	42,185	26,639	15,546	38,716	24,232	14,484	22,132	14,432	7,700	259	224	35
7月	23,897	15,345	8,552	30,218	18,922	11,296	18,110	11,748	6,362	225	198	27
8月	2,514	1,573	941	15,441	9,349	6,092	13,436	9,307	4,129	117	105	12
9月	38,461	24,516	13,945	37,906	24,121	13,785	19,923	13,076	6,847	146	135	11
10月	49,425	31,364	18,061	34,903	22,893	12,010	19,444	12,727	6,717	286	269	17
11月	40,118	25,174	14,944	26,672	17,272	9,400	18,227	11,923	6,304	203	175	28
12月	34,933	21,914	13,019	27,496	17,383	10,113	13,817	8,878	4,939	140	122	18
1月	31,072	19,816	11,256	26,489	16,134	10,355	14,909	9,334	5,575	184	164	20
2月	43,642	27,626	16,016	28,564	17,093	11,471	12,724	7,872	4,852	120	105	15
3月	25,448	16,279	9,169	25,148	15,062	10,086	12,619	8,194	4,425	90	83	7

### 学校の管理下の災害 - 23の概況

#### 学校種別

1. 小学校
2. 中学校
3. 高等学校、高等専門学校
4. 幼稚園、保育園

#### グラフ別

1. 負傷における場合別発生割合
2. 負傷における種類別発生割合
3. 負傷における部位別発生割合
4. 負傷と疾病の割合
5. 負傷における男女の割合
6. 疾病における男女の割合

EXCEL

4 負傷の月別、曜日別、時刻別件数表

区 分	小 学 校			中 学 校			高 等 学 校			高 等 専 門 学 校		
	計	男	女	計	男	女	計	男	女	計	男	女
月別合計	399,588	252,659	146,929	357,632	223,162	134,470	206,423	134,113	72,310	2,335	2,088	247
4月	26,062	16,481	9,581	27,123	16,848	10,275	19,192	12,526	6,666	233	211	22
5月	41,831	25,932	15,899	38,956	23,853	15,103	21,890	14,096	7,794	332	297	35
6月	42,185	26,639	15,546	38,716	24,232	14,484	22,132	14,432	7,700	259	224	35
7月	23,897	15,345	8,552	30,218	18,922	11,296	18,110	11,748	6,362	225	198	27
8月	2,514	1,573	941	15,441	9,349	6,092	13,436	9,307	4,129	117	105	12
9月	38,461	24,516	13,945	37,906	24,121	13,785	19,923	13,076	6,847	146	135	11
10月	49,425	31,364	18,061	34,903	22,893	12,010	19,444	12,727	6,717	286	269	17
11月	40,118	25,174	14,944	26,672	17,272	9,400	18,227	11,923	6,304	203	175	28
12月	34,933	21,914	13,019	27,496	17,383	10,113	13,817	8,878	4,939	140	122	18
1月	31,072	19,816	11,256	26,489	16,134	10,355	14,909	9,334	5,575	184	164	20
2月	43,642	27,626	16,016	28,564	17,093	11,471	12,724	7,872	4,852	120	105	15
3月	25,448	16,279	9,169	25,148	15,062	10,086	12,619	8,194	4,425	90	83	7

# 災害共済給付システム 統計情報画面

作成したい項目の「」をクリックし、チェックを入れる。

関係関係表のPDFファイルを出力する場合

エクセルに取り込んで加工して利用する場合

グラフのPDFファイルを出力する場合

