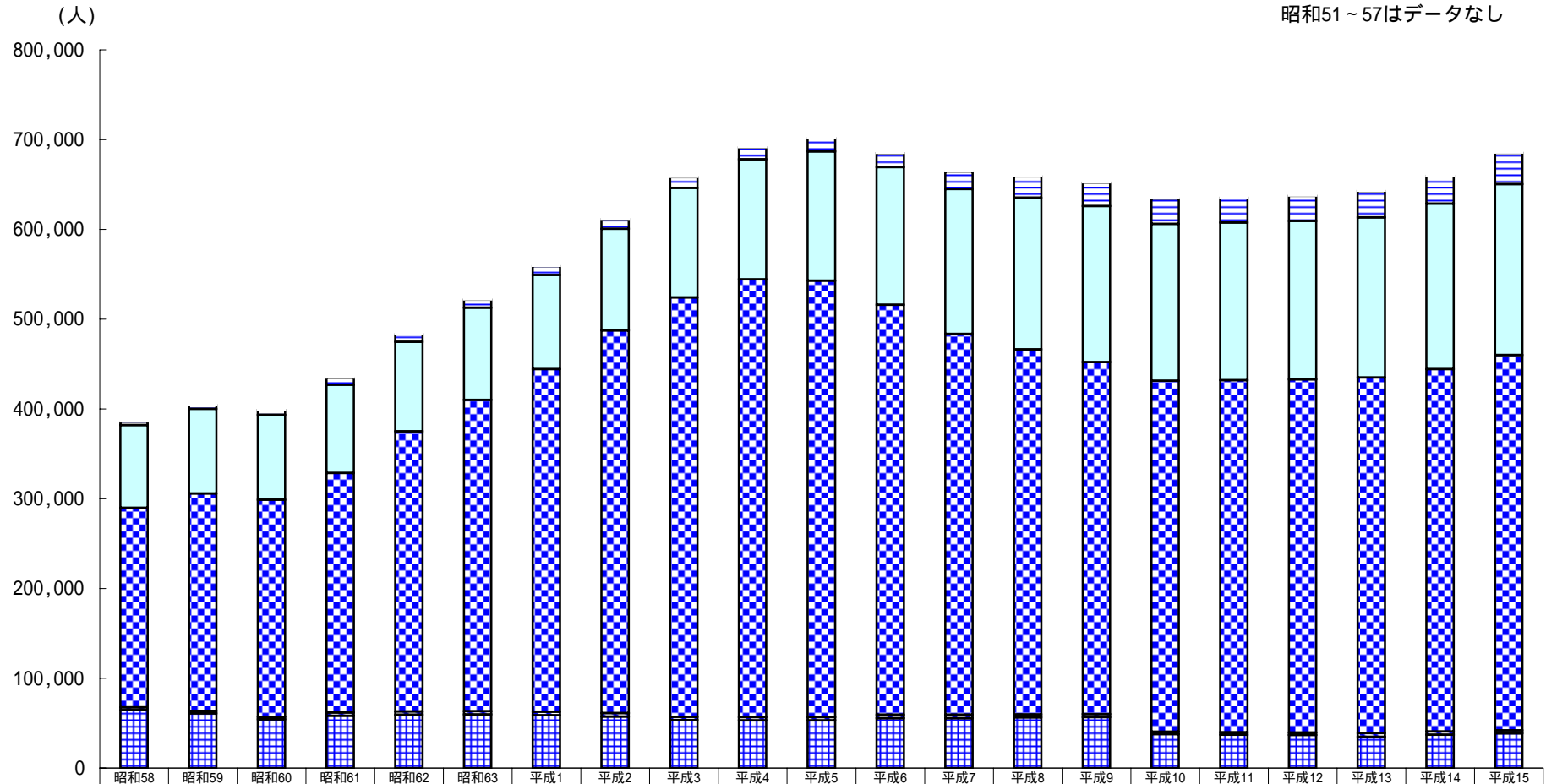


図5 修業年限別専門学校在籍者数の推移

昭和51～57はデータなし



	昭和58	昭和59	昭和60	昭和61	昭和62	昭和63	平成1	平成2	平成3	平成4	平成5	平成6	平成7	平成8	平成9	平成10	平成11	平成12	平成13	平成14	平成15
合 計	385,911	404,153	398,821	434,489	483,220	521,574	559,046	611,503	658,150	691,343	701,649	684,790	664,562	659,057	652,072	634,379	635,369	637,308	642,893	659,780	685,350
■4年以上	3,887	4,218	5,375	7,663	8,500	9,059	10,016	10,850	12,215	13,455	14,986	15,533	19,723	23,840	26,283	28,306	27,748	27,831	29,648	31,296	35,115
■3年以上4年未満	92,317	94,317	94,765	98,205	99,713	102,483	104,786	113,276	121,776	133,547	143,888	153,315	161,389	169,029	173,813	174,807	175,674	176,712	178,395	184,105	190,330
■2年以上3年未満	222,095	241,922	241,716	267,015	311,921	346,720	381,645	426,262	467,321	487,661	486,026	456,520	424,125	406,487	392,052	391,030	392,154	393,411	396,069	403,572	418,032
■1年1月以上2年未満	3,298	2,792	2,790	3,340	3,827	3,806	3,952	4,025	3,543	3,717	3,736	3,968	3,776	3,440	3,383	2,443	2,639	2,459	4,042	3,794	3,331
■1年	64,314	60,904	54,175	58,266	59,259	59,506	58,647	57,090	53,295	52,963	53,013	55,454	55,549	56,261	56,541	37,793	37,154	36,895	34,739	37,013	38,542