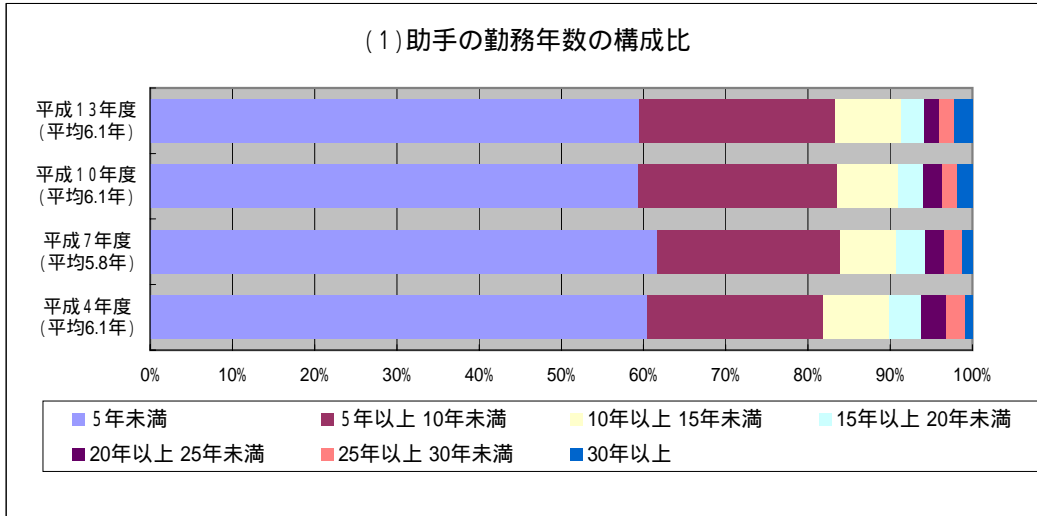


### 3. 助手

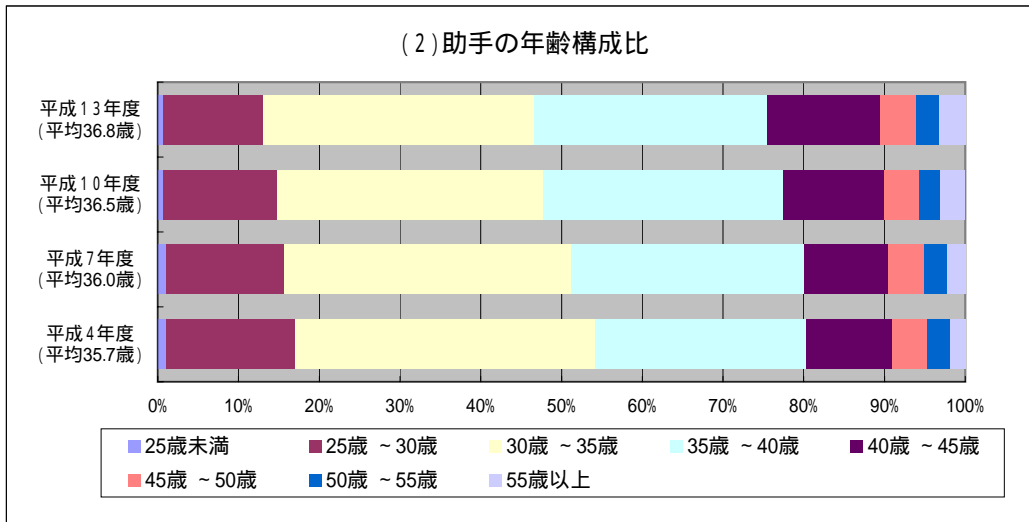
(1) 助手の勤務年数の構成比



(単位:人)

	5年未満	5年以上 10年未満	10年以上 15年未満	15年以上 20年未満	20年以上 25年未満	25年以上 30年未満	30年以上	総計
平成4年度 (%)	21,546 (60.4)	7,629 (21.4)	2,850 (8.0)	1,443 (4.0)	1,106 (3.1)	781 (2.2)	305 (0.9)	35,660
平成7年度 (%)	22,957 (61.7)	8,292 (22.3)	2,540 (6.8)	1,288 (3.5)	886 (2.4)	771 (2.1)	481 (1.3)	37,215
平成10年度 (%)	22,369 (59.3)	9,124 (24.2)	2,792 (7.4)	1,147 (3.0)	863 (2.3)	689 (1.8)	731 (1.9)	37,715
平成13年度 (%)	22,066 (59.5)	8,831 (23.8)	3,002 (8.1)	998 (2.7)	718 (1.9)	616 (1.7)	842 (2.3)	37,073

(2) 助手の年齢構成比

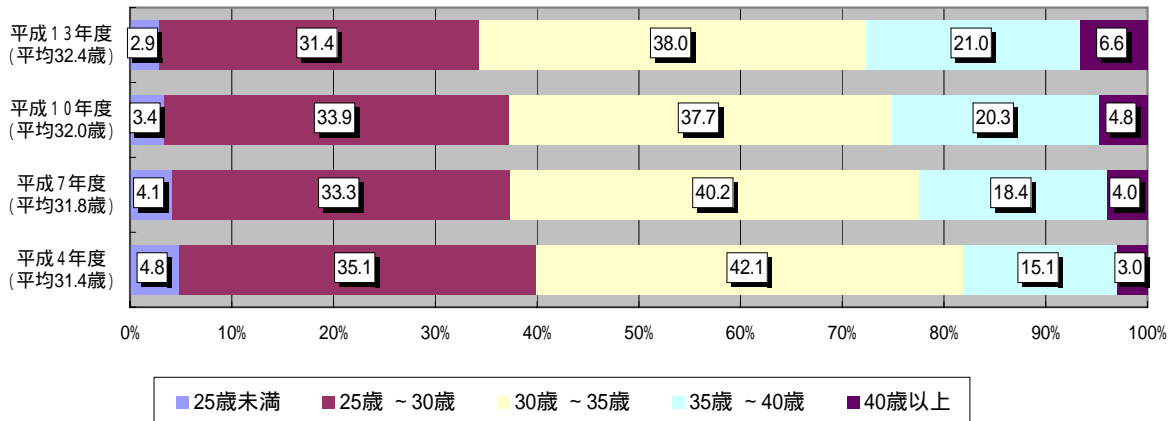


(単位:人)

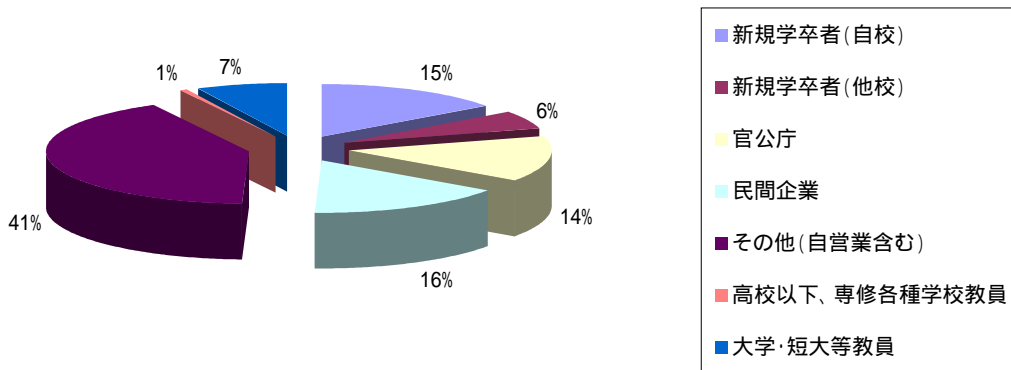
	25歳未満	25歳 ~ 30歳	30歳 ~ 35歳	35歳 ~ 40歳	40歳 ~ 45歳	45歳 ~ 50歳	50歳 ~ 55歳	55歳以上	総計
平成4年度 (%)	392 (1.1)	5,677 (15.9)	13,261 (37.2)	9,322 (26.1)	3,808 (10.7)	1,545 (4.3)	992 (2.8)	670 (1.9)	35,667
平成7年度 (%)	357 (1.0)	5,452 (14.7)	13,221 (35.5)	10,717 (28.8)	3,905 (10.5)	1,641 (4.4)	1,060 (2.8)	862 (2.3)	37,215
平成10年度 (%)	268 (0.7)	5,315 (14.1)	12,436 (33.0)	11,172 (29.6)	4,744 (12.6)	1,624 (4.3)	997 (2.6)	1,159 (3.1)	37,715
平成13年度 (%)	250 (0.7)	4,564 (12.3)	12,478 (33.7)	10,725 (28.9)	5,197 (14.0)	1,614 (4.4)	1,037 (2.8)	1,208 (3.3)	37,073

資料: 文部科学省「学校教員統計調査報告書」より作成

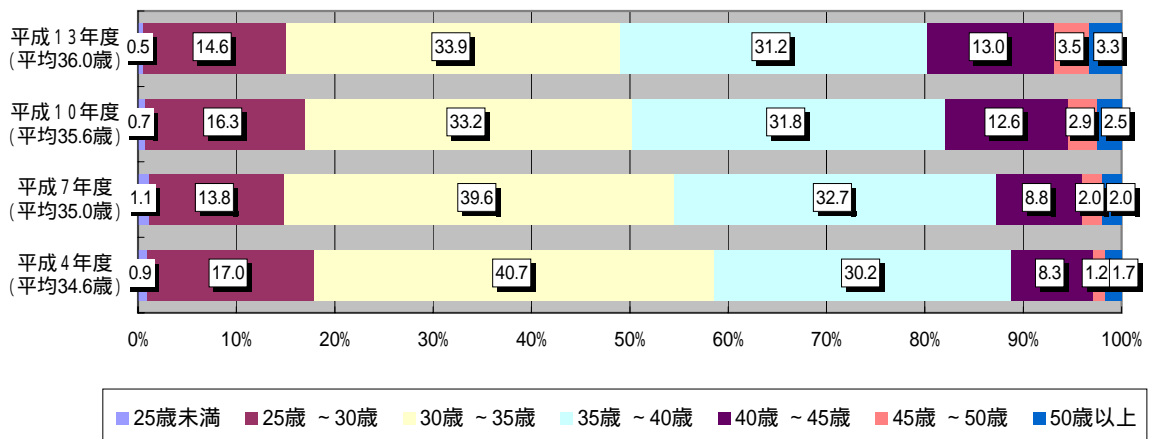
(3) 助手の採用年齢の構成比



(4) 助手の採用(転入)前の状況



(5) 助手の離職年齢の構成比



資料: 文部科学省「学校教員統計調査報告書」より作成