

「NPO等と学校教育との連携の在り方」についての実践研究

～ 日本全国に取組を普及～

都道府県・指定都市（全国20地域程度）

～ 都道府県・指定都市全域へ成果を普及～

連絡協議会

文部科学省から全国的な状況について説明
推進地域代表者が取組の成果を発表し、課題について討議
有識者グループ等から指導・助言
モデル地域のない都道府県教委関係者等も参加



文部科学省

有識者グループ

教育委員会、学校、NPO等にアンケートを送付し、結果を集計・分析
各推進地域の報告書等をもとに、全国的な状況を把握・分析
連絡協議会での指導・助言



都道府県・指定都市教委

NPO等と教委との連絡調整
ガイドラインの策定
推進地域の指定
仲介事業の実施 など



モデル地域教委

NPO等と学校との連絡調整
学校への指導・助言 など

推進協議会

教員、NPO等関係者、PTA、社会教育関係者等により組織
事例報告、必要な行政支援等についての協議等により取組の充実を図るとともに、域内全域に成果を普及

学校のニーズ
についての
情報提供

NPO等の外部団体

学習プログラムの提供
教材の提供
指導方法等の伝達
講師等の派遣

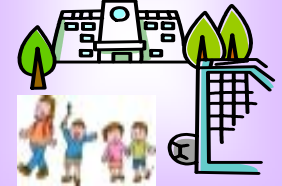


国際理解、ものづくり、まちづくり、青少年の健全育成、福祉、環境保全、芸術、医療、スポーツ、伝統文化等

連携・協力

研究協力校

外部の教育力と効果的に連携して「確かな学力」を育成



「総合的な学習の時間」
多様な選択教科の設定
充実した学校行事
放課後等の補充指導
朝読書等の特色ある取組

外部団体との
連携について
適切な情報提供

保護者・地域住民