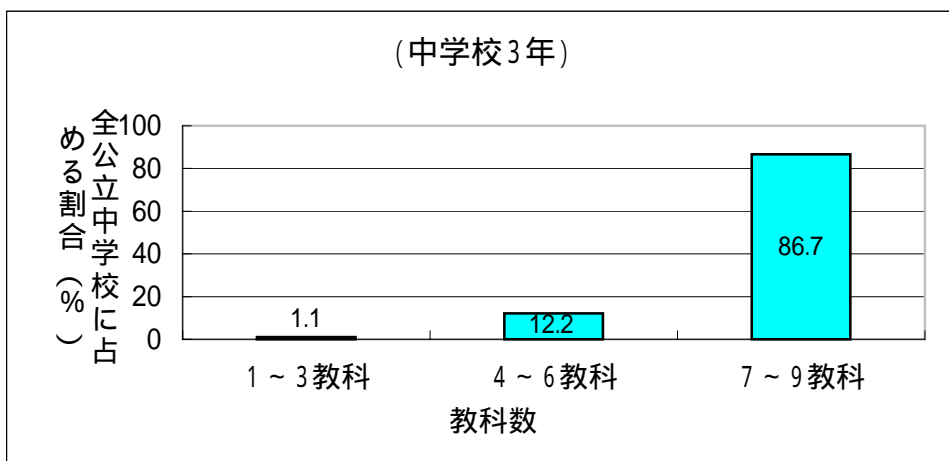
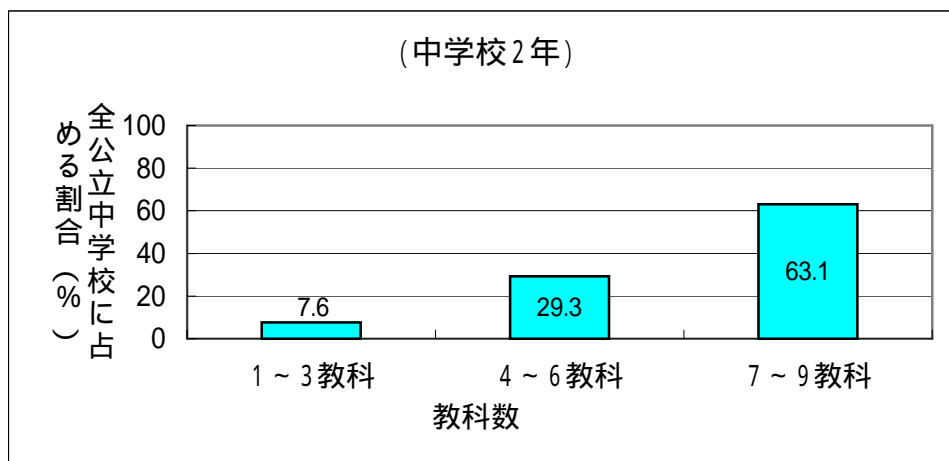
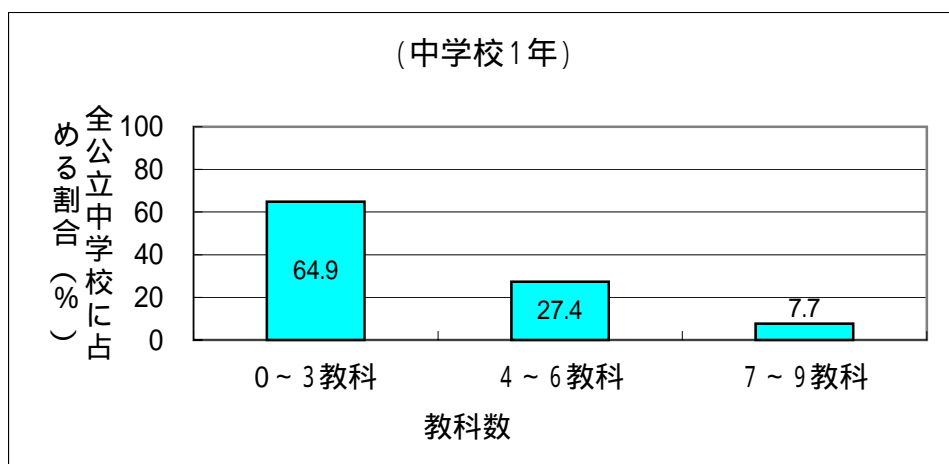


3 選択教科の開設状況（中学校のみ）

選択教科(「その他特に必要な教科」を除く)の開設教科数

注 選択教科の開設教科数については、年間を通じて開設している場合のほか、例えば、第1学期のみ開設、後期のみ開設などの場合についても、1教科とカウントして記入している。

	0～3教科	4～6教科	7～9教科
第1学年	64.9%	27.4%	7.7%
第2学年	7.6%	29.3%	63.1%
第3学年	1.1%	12.2%	86.7%



選択教科の実施内容

注1 ここでの発展的な学習とは、学習指導要領に示す内容を身につけている子どもに対して、学習指導要領に示す内容の理解をより深める学習を行ったり、さらに進んだ内容についての学習を行ったりするなどの学習指導を指す。

注2 ここでの補足的な学習とは、子どもの理解や習熟の状況等に応じ、学習指導要領に示す基礎的・基本的な内容の確実な定着を図るために行う学習指導を指す。

注3 「課題学習等」の選択肢に限り、その他の3つの選択肢と重複する場合、複数回答可。

第1学年

教科 実施内容	国語	社会	数学	理科	音楽	美術	保健 体育	技術・家 庭	外国語
補足的な 学習のみ	15.8%	8.2%	20.4%	8.3%	4.0%	3.5%	3.5%	2.8%	18.3%
発展的な 学習のみ	2.4%	2.5%	1.9%	2.6%	9.7%	8.7%	8.0%	7.5%	3.7%
補充・発 展の両方	14.4%	8.4%	19.1%	8.9%	10.8%	8.7%	9.7%	7.3%	20.4%
課題学習 等	5.6%	5.4%	5.1%	4.4%	9.6%	9.0%	8.8%	8.6%	5.1%

第2学年

教科 実施内容	国語	社会	数学	理科	音楽	美術	保健 体育	技術・家 庭	外国語
補足的な 学習のみ	18.7%	13.6%	23.8%	13.6%	4.4%	3.9%	4.4%	3.6%	20.6%
発展的な 学習のみ	8.4%	9.6%	5.4%	9.8%	31.9%	29.2%	29.1%	29.2%	8.1%
補充・発 展の両方	44.3%	33.6%	53.3%	34.4%	26.2%	22.7%	27.6%	24.7%	52.8%
課題学習 等	17.4%	21.3%	14.3%	18.2%	29.0%	28.6%	28.7%	30.3%	13.6%

第3学年

教科 実施内容	国語	社会	数学	理科	音楽	美術	保健 体育	技術・家 庭	外国語
補足的な 学習のみ	15.1%	15.8%	17.2%	14.6%	3.6%	3.3%	3.8%	3.6%	15.3%
発展的な 学習のみ	8.1%	10.0%	5.3%	10.2%	34.5%	30.8%	30.5%	32.0%	7.1%
補充・発 展の両方	63.9%	54.6%	73.1%	56.7%	28.5%	24.8%	30.3%	29.2%	70.0%
課題学習 等	23.4%	28.3%	18.7%	25.9%	32.3%	31.9%	31.6%	34.1%	17.8%

 は、20%以上

選択教科に充てる授業時数(授業時数の総計)

注 ここでは、1単位時間を50分として計算している。

