

# 1 年間の総授業時数・日数

注1 ここでの年間総授業時数とは、小学校にあっては、学校教育法施行規則第24条に示す各教科、道徳、特別活動(学級活動のみ)並びに総合的な学習の時間に充てる年間の総授業時数を、中学校にあっては、学校教育法施行規則第53条に示す必修教科、選択教科、道徳、特別活動(学級活動のみ)及び総合的な学習の時間に充てる年間の総授業時数を指す。

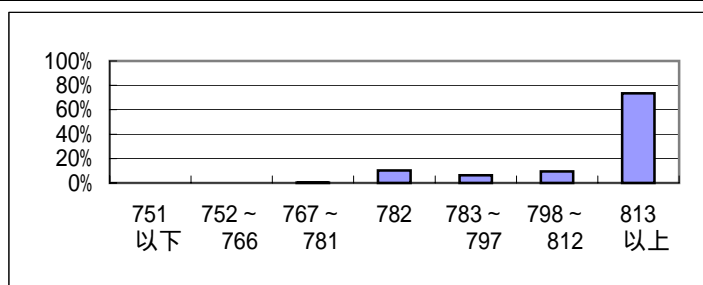
注2 ここでは、1単位時間を、小学校にあっては45分、中学校にあっては50分として計算している。

(小学校)

第1学年

\* 網掛けは標準授業時数

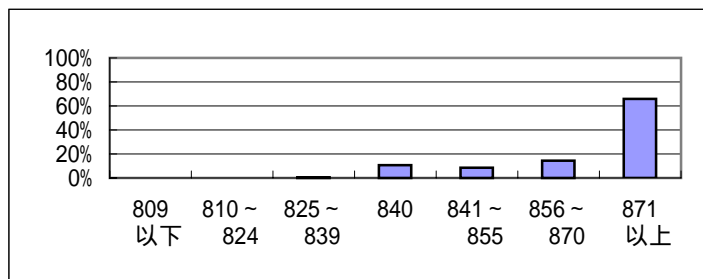
年間総授業時数	751 以下	752 ~ 766	767 ~ 781	782	783 ~ 797	798 ~ 812	813 以上
%	0.1%	0.1%	0.3%	10.2%	6.3%	9.5%	73.5%



第2学年

\* 網掛けは標準授業時数

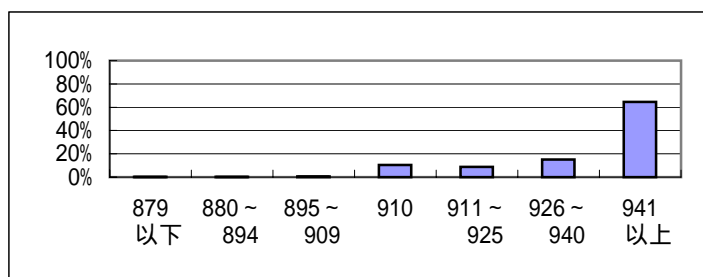
年間総授業時数	809 以下	810 ~ 824	825 ~ 839	840	841 ~ 855	856 ~ 870	871 以上
%	0.1%	0.1%	0.5%	10.7%	8.4%	14.4%	65.8%



第3学年

\* 網掛けは標準授業時数

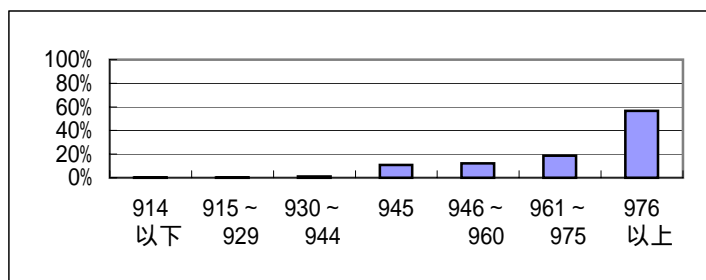
年間総授業時数	879 以下	880 ~ 894	895 ~ 909	910	911 ~ 925	926 ~ 940	941 以上
%	0.2%	0.2%	0.6%	10.5%	8.9%	15.1%	64.6%



第4学年

\* 網掛けは標準授業時数

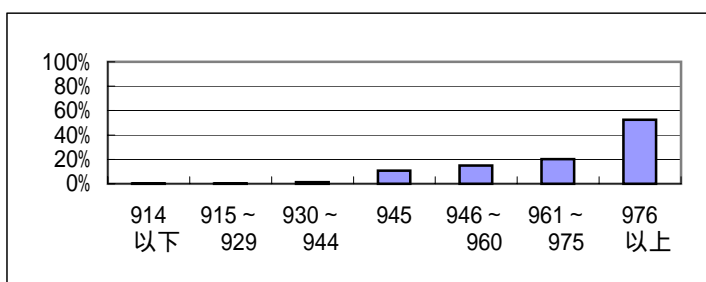
年間総授業時数	914 以下	915 ~ 929	930 ~ 944	945	946 ~ 960	961 ~ 975	976 以上
%	0.2%	0.3%	1.1%	10.8%	12.2%	18.8%	56.7%



第5学年

\* 網掛けは標準授業時数

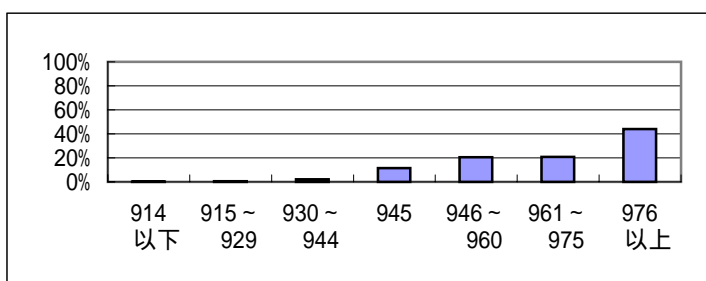
年間総授業時数	914 以下	915 ~ 929	930 ~ 944	945	946 ~ 960	961 ~ 975	976 以上
%	0.2%	0.3%	1.2%	10.7%	15.0%	20.2%	52.5%



第6学年

\* 網掛けは標準授業時数

年間総授業時数	914 以下	915 ~ 929	930 ~ 944	945	946 ~ 960	961 ~ 975	976 以上
%	0.3%	0.6%	2.1%	11.4%	20.6%	20.8%	44.1%

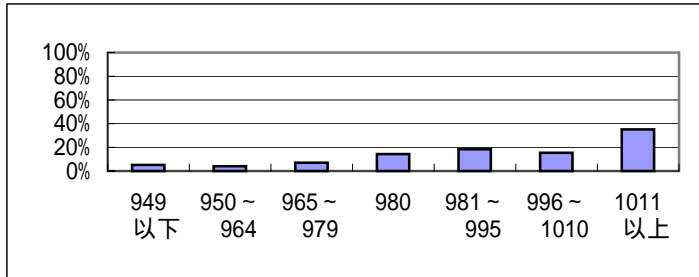


(中学校)

第1学年

\* 網掛けは標準授業時数

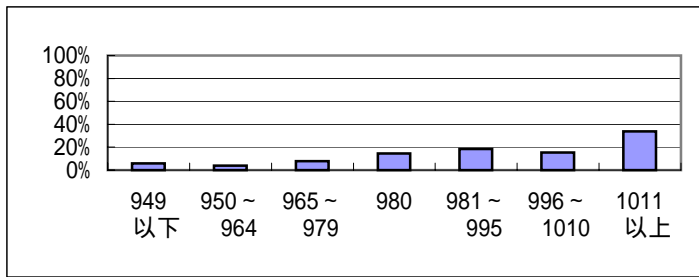
年間総授業時数	949 以下	950 ~ 964	965 ~ 979	980	981 ~ 995	996 ~ 1010	1011 以上
%	5.2%	4.1%	7.1%	14.2%	18.5%	15.5%	35.2%



第2学年

\* 網掛けは標準授業時数

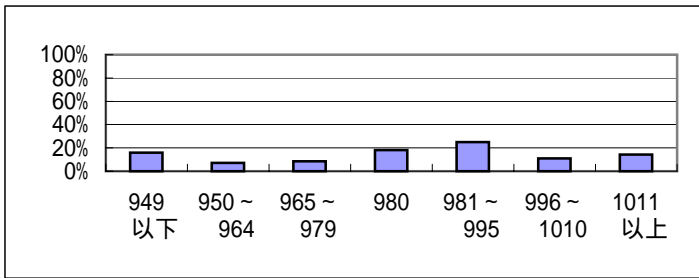
年間総授業時数	949 以下	950 ~ 964	965 ~ 979	980	981 ~ 995	996 ~ 1010	1011 以上
%	5.8%	4.0%	7.8%	14.6%	18.5%	15.4%	33.8%



第3学年

\* 網掛けは標準授業時数

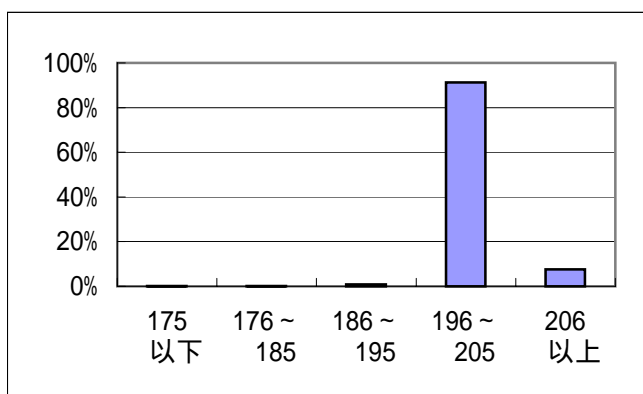
年間総授業時数	949 以下	950 ~ 964	965 ~ 979	980	981 ~ 995	996 ~ 1010	1011 以上
%	16.0%	7.1%	8.5%	18.1%	24.9%	10.9%	14.4%



## 年間の総授業日数

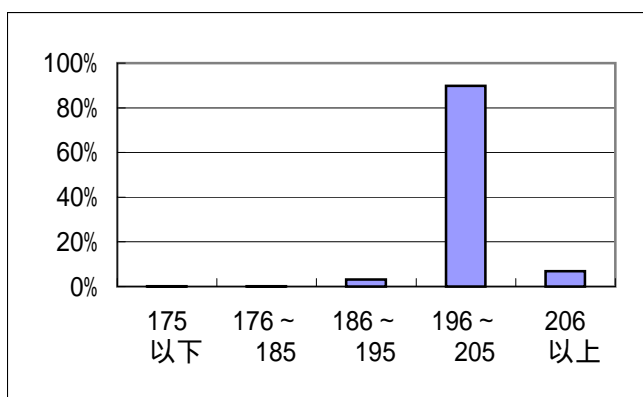
### (小学校5年)

授業日数	175 以下	176 ~ 185	186 ~ 195	196 ~ 205	206 以上
%	0.1%	0.1%	0.9%	91.3%	7.6%



### (中学校1年)

授業日数	175 以下	176 ~ 185	186 ~ 195	196 ~ 205	206 以上
%	0.1%	0.2%	3.1%	89.8%	6.9%



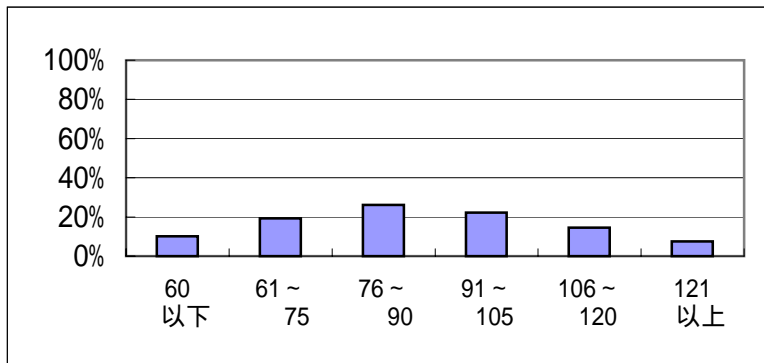
特別活動(児童(生徒)会活動、クラブ活動、学校行事)の年間の総授業時数 (平成14年度実績)

- 注1 ここでは、1単位時間を、小学校にあつては45分、中学校にあつては50分として計算している。  
 注2 学校行事については、午前の全部を使用した場合は4単位時間、午後の全部を使用した場合は2単位時間、一日の全部を使用した場合は6単位時間に換算している。  
 注3 平成6年度の数値は、特別活動実施状況調査報告書(H9.7)による小学校第5学年、中学校第2学年の数値。

(小学校5年)

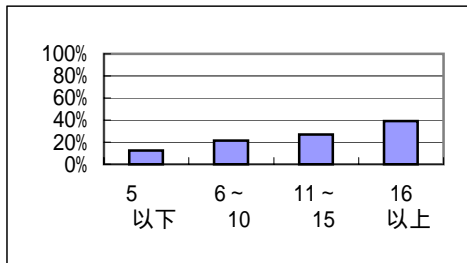
特別活動(学級活動を除いた児童会活動、クラブ活動、学校行事の合計)

授業時数	60以下	61～75	76～90	91～105	106～120	121以上
%	10.1%	19.3%	26.2%	22.3%	14.6%	7.5%



児童会活動(個別の委員会で放課後等に行われる定例的な話し合いなどは除く)

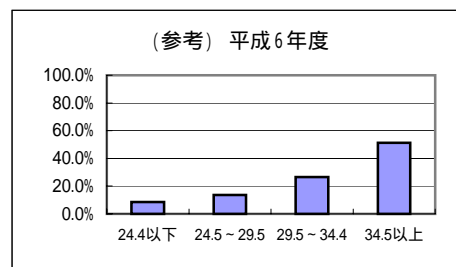
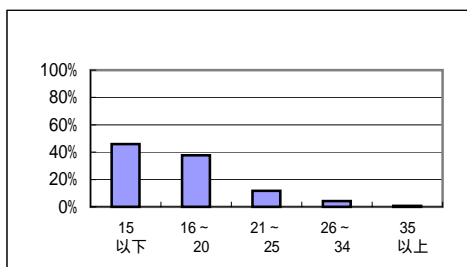
授業時数	5以下	6～10	11～15	16以上
%	12.4%	21.4%	27.0%	39.1%



(参考)  
 平成6年度実施した小学校は、  
 78.6%(代表委員会活動)  
 93.1%(児童会集会活動)

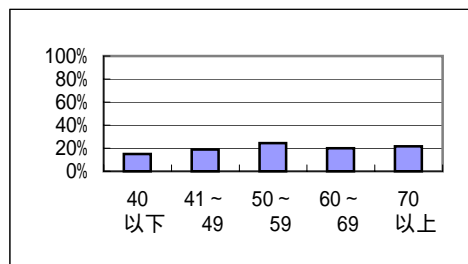
クラブ活動

授業時数	15以下	16～20	21～25	26～34	35以上
%	45.8%	37.6%	11.8%	4.1%	0.6%



学校行事

授業時数	40 以下	41～ 49	50～ 59	60～ 69	70 以上
%	14.9%	18.9%	24.5%	19.9%	21.8%

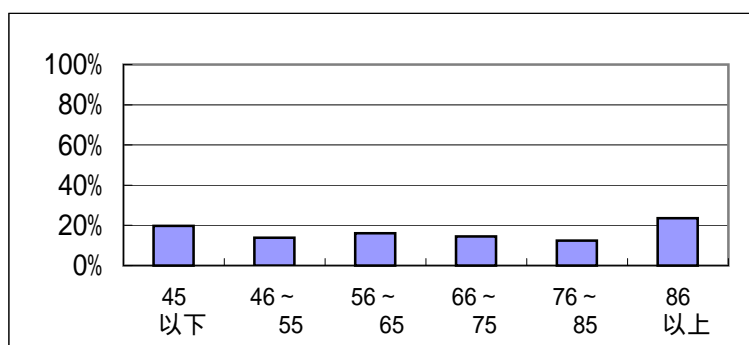


(参考)  
平成6年度の平均値は  
70.8単位時間

(中学校1年)

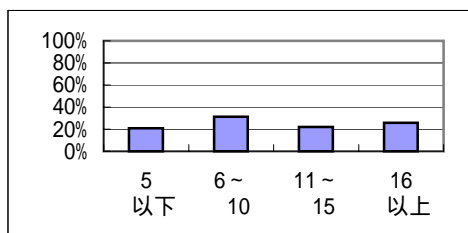
特別活動(学級活動を除いた生徒会活動、学校行事の合計)

授業時数	45 以下	46～ 55	56～ 65	66～ 75	76～ 85	86 以上
%	19.7%	13.8%	16.1%	14.5%	12.4%	23.5%



生徒会活動(個別の委員会で放課後等に行われる定例的な話し合いなどは除く)

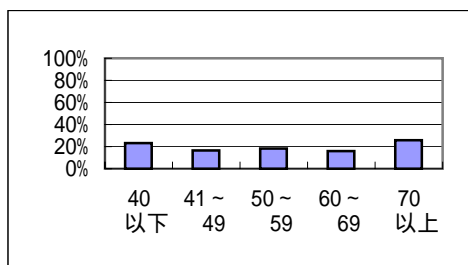
授業時数	5 以下	6～ 10	11～ 15	16 以上
%	20.9%	31.2%	22.0%	25.9%



(参考)  
平成6年度実施した中学校は、  
74.2% (代表委員会活動)  
82.6% (児童会集会活動)

学校行事

授業時数	40 以下	41～ 49	50～ 59	60～ 69	70 以上
%	23.3%	16.5%	18.4%	15.9%	25.8%



(参考)  
平成6年度の平均値は  
83.1単位時間

## 年間授業時数・日数の充実に向けた取組の例

### 【主な取組の例】

	小学校	中学校
授業の1単位時間の弾力化	44.3%	18.7%
学校行事の精選・見直し	88.0%	87.9%
週授業時数の変更による授業可能時数の増	37.7%	46.7%
長期休業期間の変更による授業可能日数の増	1.9%	3.1%

### 【その他の取組例】

#### 1 時間割の工夫・授業時間の管理

休日の多い月曜日の時間割と他の曜日の時間割との入れ替え  
月ごと、学期ごと等の授業時間管理の徹底  
欠課した授業を補充する時間を週時程に設定  
自習時間の削減（他教科の授業との入替等）

#### 2 授業可能時数・日数の増

定期テストの回数・日数の見直し  
短縮授業の減  
始業式、終業式等の当日の授業実施  
会議の精選  
二学期制の導入

#### 3 長期休業期間の活用・日数の減

家庭訪問、保護者面談を夏季休業中に実施  
学期中に実施していた職員研修を夏季休業中に実施  
特色ある学校づくりを進めるため、学校長の判断で長期休業期間の総日数を減  
夏季休業の前後12日間の授業を午前中で切り上げるかわりに、夏季休業期間を5日間短縮して午前中に授業を実施