



International<sup>®</sup>  
Baccalaureate

<2013.7.31>

育成すべき資質・能力を踏まえた教育目標・内容と評価の在り方に関する検討会

## 国際バカロレアMYPにおける教育目標・内容と評価

東京学芸大学附属国際中等教育学校(TGUSS)

MYPコーディネーター 星野あゆみ



## 沿革

---

- 1947年 東京第三師範学校附属中学校
- 1951年 東京学芸大学附属大泉中学校と改称
- 1965年 同校に帰国子女学級設置
- 1974年 東京学芸大学附属高等学校大泉校舎開校
- 2007年4月 東京学芸大学附属国際中等教育学校開校**
- 2009年3月 東京学芸大学附属大泉中学校閉校
- 2012年3月 東京学芸大学附属高等学校大泉校舎閉校
- 2013年3月 東京学芸大学附属国際中等教育学校1回生卒業

## TGUSS 育てたい生徒像

---

- 現代的な課題を読み解く力を持った生徒
- 知識とイメージを自分で再構築する力を持った生徒
- 対話を通して人との関係を作り出す力を持った生徒
- 異文化への寛容・耐性を持った生徒



# IBとは

---

## International Baccalaureate Organization

### 国際バカロレア機構

- ・1968年スイスジュネーブに設立された非営利教育財団
- ・146か国 3、631校の認定校 (IB World School) (2013年7月25日現在)
- ・<http://www.ibo.org>

# IB World Schools in Japan

---

- 1 AICJ Junior& Senior High School(DP)
- 2 Canadian Academy
- 3 Canadian International School
- 4 Doshisha International School, Kyoto
- 5 Educational Foundation of Ota Kokusai Gakuen
- 6 European School Kobe
- 7 Fukuoka International School
- 8 Gunma Kokusai Academy
- 9 Hiroshima International School
- 10 K.International School
- 11 Katoh Gakuen Gyoshu Junior and Senior High School(MYP/DP)
- 12 Kyoto International School
- 13 Nagoya International School
- 14 Okinawa International School
- 15 Osaka International School
- 16 Osaka YMCA International School
- 17 Ritsumeikan Uji Junior and Senior High School(DP)
- 18 Seisen International School
- 19 St. Mary's International School
- 20 St. Maur International School
- 21 Tamagawa Academy K-12&University(MYP/DP)
- 22 Tokyo Gakugei University International Secondary School(MYP)
- 23 Tokyo International School
- 24 Yokohama International School

## IBミッション・ステートメント(理念)

- よりよい世界、より平和な世界を実現するために、多文化への理解と尊重を通して、探究心、知識と思いやりのある若者を育てることをねらいとする。
- これを実現するためにIBOは学校、政府、国際機関などと協力しながら、国際理解の精神と厳格な評価の精神に則ったプログラムの開発に取り組む。
- これらのプログラムは世界各国の子どもたちに自分と異なる他者もまた正しいことがあるということを理解する積極的で、思いやりのある生涯学習を継続する学習者であることを奨励する。

# IBの学習者像

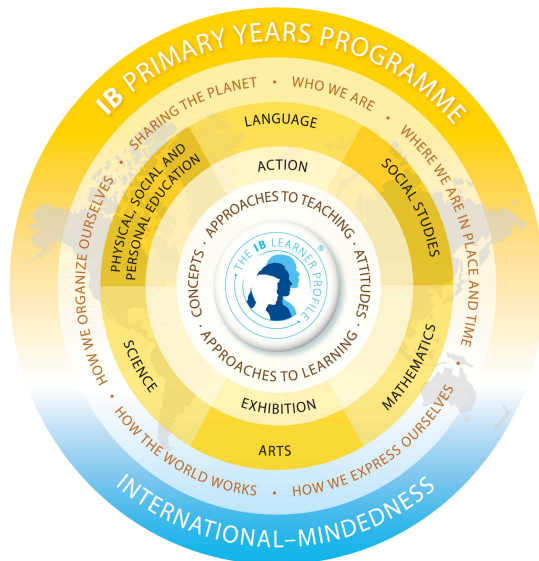
IBの理念をわかりやすい学びの結果としての学習者像にたとえると...

- |    |               |                |
|----|---------------|----------------|
| 1  | Balanced      | バランスのとれた人      |
| 2  | Caring        | 思いやりのある人       |
| 3  | Communicators | コミュニケーションができる人 |
| 4  | Inquirers     | 探究する人          |
| 5  | Knowledgeable | 知識のある人         |
| 6  | Open-minded   | 心を開く人          |
| 7  | Principled    | 信念を持つ人         |
| 8  | Reflective    | 振り返りができる人      |
| 9  | Risk-takers   | 挑戦する人          |
| 10 | Thinkers      | 考える人           |

# プログラム モデル

## PYP

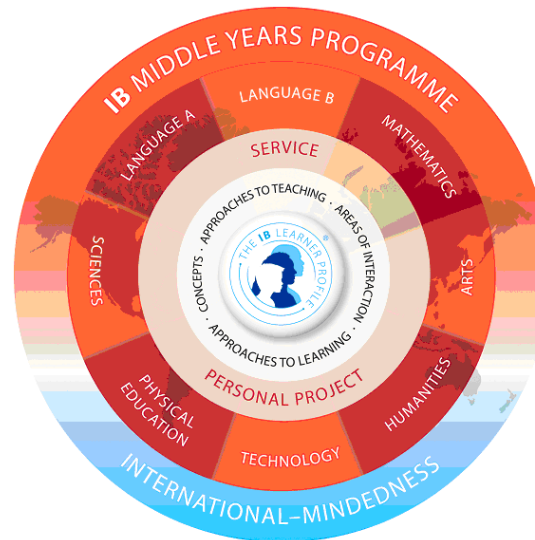
初等課程  
プログラム



(3 – 12歳)

## MYP

中等課程  
プログラム



(11 – 16歳)

## DP

ディプロマ  
プログラム



(16 – 19歳)

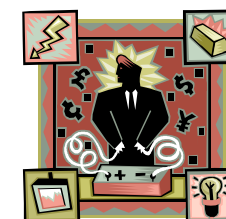


## 8つの学習教科

MYP subjects		
Language A	第一言語	国語
Language B	第二言語	英語
Humanities	人文科学	社会
Sciences	科学	理科
Mathematics	数学	数学
Art	芸術	芸術
Physical Education	体育	保健体育
Technology	テクノロジー	技家・情報

## MYPの基本概念

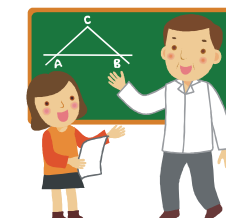
- ホリスティックな学び(Holistic Education)  
教科間の連携、学習内容と実社会とのつながり



- 多文化理解(Intercultural awareness)  
生徒集団の多様性(多言語・多文化)、国際交流



- コミュニケーション(Communication)  
教師中心教授法⇒双方向型授業  
(教師⇔生徒、生徒⇔生徒)



## MYPと学習指導要領

### 目標

グローバル化社会に貢献していくために  
必要な知識、スキル、態度を育成する

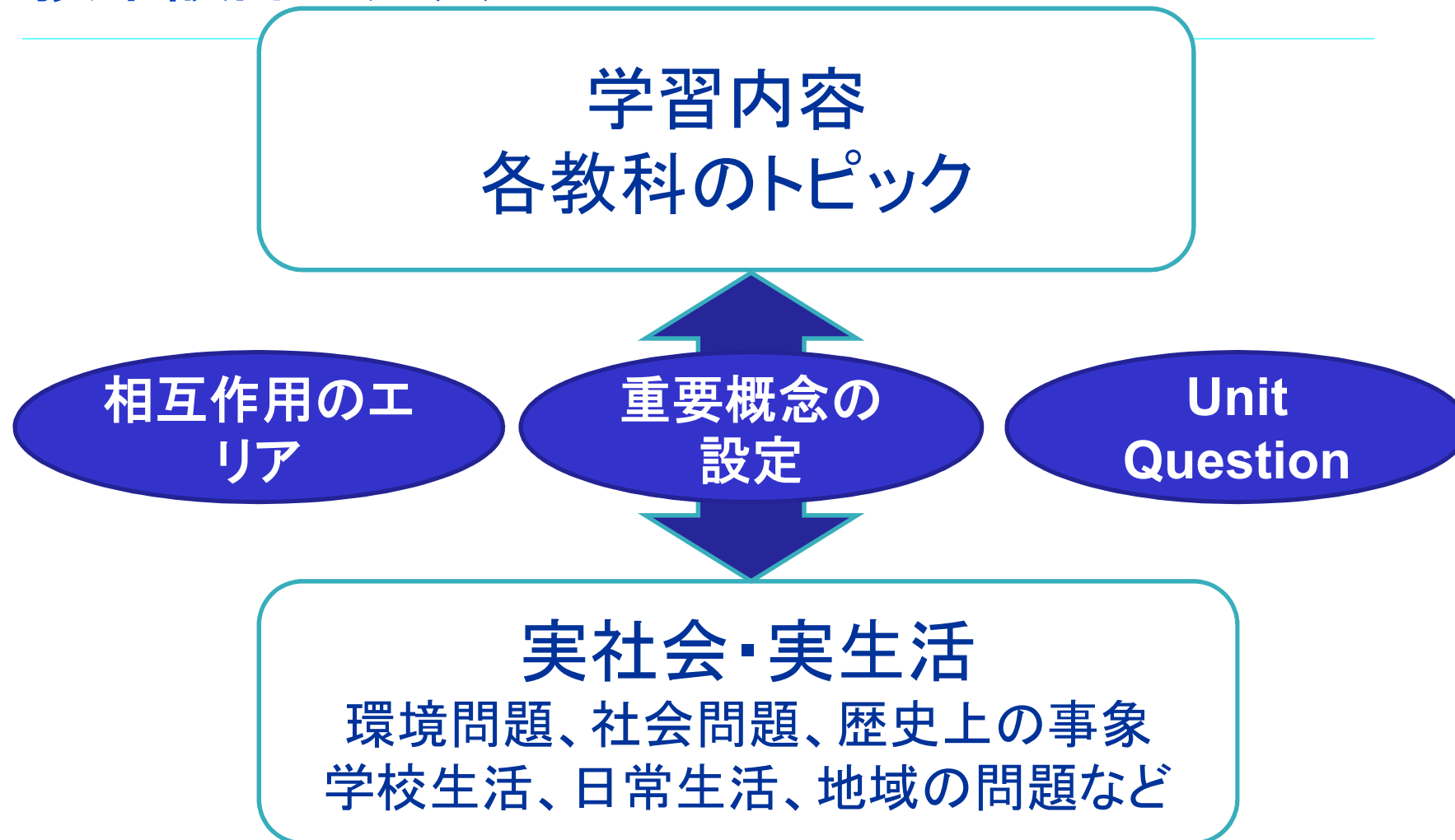
### MYP

- 授業設計の方法
- 学習評価の方法

### 学習指導要領

- 学習内容
- 教育課程編成の基準

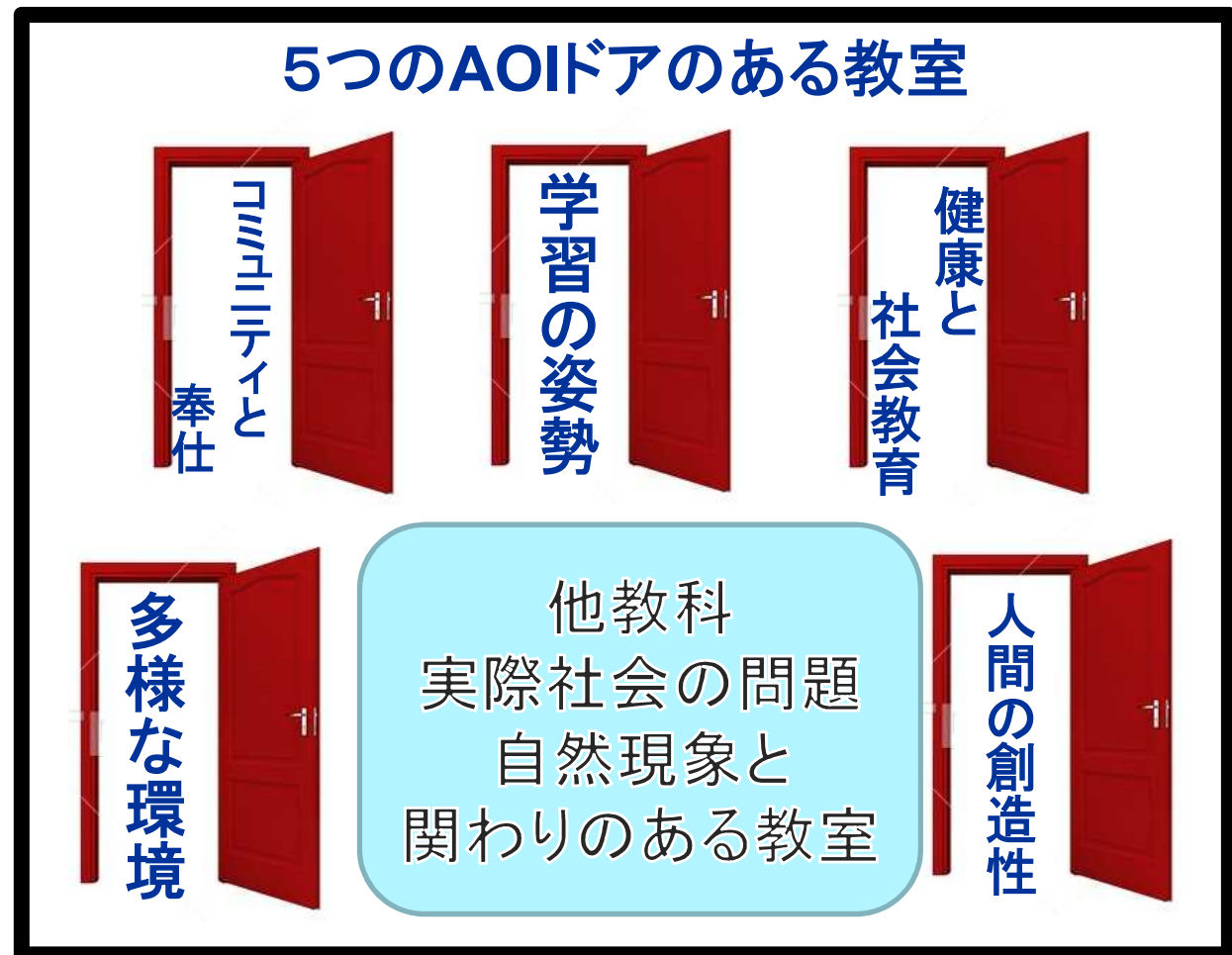
## 授業設計の方法



# 相互作用のエリアとは5つのドアである



閉ざされた教室



相互作用のエリア

## 重要概念

- 単元の重要概念とは現実の生活に密着した概念
- 重要概念は複数の教科の学習にも適用できるもの
- 「現実の生活に密着している概念」は相互作用のエリア (AOI)の育成を促進するもの
- 「複数の教科の学習にも適用できる概念」は学際的な学習へと発展するもの

### 重要概念の 設定

生徒に今後も長い期間、  
覚えておいてほしいことは何か？