

平成22年3月2日  
全国高等学校教頭・副校長会

### 今後の学級編制及び教職員定数の改善に関する意見

- 1 新たな定数改善計画(義務制第8次、高校第7次)の策定が期待される。「児童及び生徒の減少に見合う数を上回る数の純減をさせる」という行政改革推進法(平成18年6月)の見直しを期待したい。

#### 高等学校等

- ①第1次(昭和37年度～41年度)[学級編制及び教職員定数] 改善総数 11573 人  
普通科等50人、農・水・工等40人
- ②第2次(昭和42年度～48年度)[教育効果のより一層の向上] 改善総数 16216 人  
全日制普通科等45人、定時制普通科等40人
- ③第3次(昭和49年度～53年度)[教育水準の向上] 改善総数 7116 人
- ④第4次(昭和55年度～平成3年度)[習熟度別指導定数の措置等] 改善総数 10238 人
- ⑤第5次(平成5年度～12年度)[普通科40人学級の実施等] 改善総数 23700 人
- ⑥第6次(平成13年度～17年度)

#### 2 今後の学級編制

- ・普通科等 35 人学級、専門学科等 30 人学級など学級定員の引き下げ
- ・チームティーチング(TT)や少人数・習熟度別など指導方法の改善

#### 3 その他

- ・主幹教諭によるマネジメント機能の強化
- ・理数教科の少人数指導の充実
- ・特別支援教育の充実
- ・高校中途退学対応の充実

# 学級編制に関する調査

## 1. 1学年の学級数

第1表 新1学年の学級数(定・分・特別支援・私立を除く)

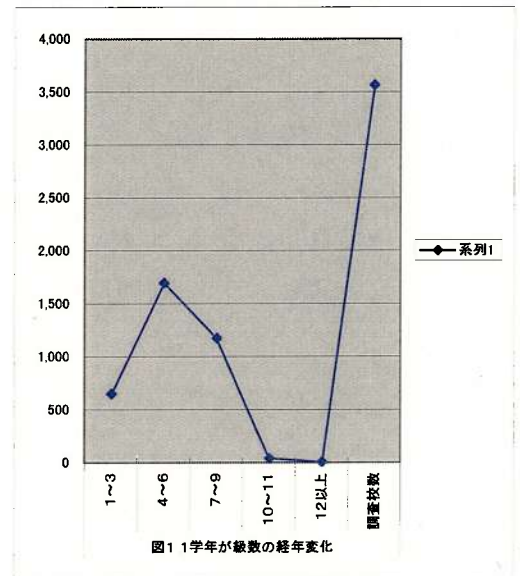
	1～3学級	4～6学級	7～9学級	10～11学級	12～13学級	14学級以上	調査校数
北海道	107	82	53	0	0	0	242
東北	132	189	77	0	0	0	398
関東	42	502	330	2	0	3	879
北信越	70	153	65	2	0	0	290
東海	41	177	168	2	0	0	388
近畿	42	182	230	12	0	0	466
中国	73	125	67	0	0	0	265
四国	43	68	42	3	0	0	156
九州	99	218	143	18	0	2	480
合計	649	1,696	1,175	39	0	5	3,564

第2表 各年度の比較

	1～3学級	4～6学級	7～9学級	10～11学級	12～13学級	14学級以上	調査校数
17年	728	1,770	1,216	55	4	3	3,776
18年	730	1,773	1,161	40	3	2	3,709
19年	746	1,696	1,194	40	2	3	3,681
20年	609	1,758	1,170	31	3	3	3,574
21年	649	1,696	1,175	39	0	5	3,564

図1 1学年が級数の経年変化

1～3	4～6	7～9	10～11	12以上	調査校数
649	1,696	1,175	39	5	3,564



## 2. 学科別学級定員(1学年)

第3表 学科別定員

	15～40名	20～40名	30～40名	40名	45名	該当無し	調査県市数
普通	0	1	4	46	0	0	51
農業	0	0	12	35	0	0	47
工業	0	1	10	40	0	0	51
商業	0	0	9	42	0	0	51
家庭	0	0	5	40	0	0	45
その他	0	1	12	36	0	1	50
総合	0	0	5	46	0	0	51

第4表 学級編制に関する調査

	第1学年の学級数(全日制)							1学年の生徒定員(全日制)						
	1~3学級	4~6学級	7~9学級	10~11学級	12~13学級	14学級以上	調査校数	普通科	農業科	工業科	商業科	家庭科	その他・専門学級	総合学科
北海道地区														
1 北海道	107	82	53				242	40	40	40	40	40	40	40
東北地区														
2 青森	21	31	9				61	35`40	35`40	35	35`40	40	35`40	40
3 岩手	28	27	9				64	40	40	40	40	40	40	40
4 宮城	20	36	23				79	40	40	40	40	40	40	40
5 秋田	20	29	6				55	35`40	40	35`40	35`40	40	35`40	35`40
6 山形	17	27	6				50	40	40	40	40	40	40	40
7 福島	26	39	24				89	40	40	40	40	40	40	40
小計	132	189	77	0	0	0	398							
関東地区														
8 茨城	10	56	31				97	40	40	40	40	40	30	40
9 栃木	1	51	10				62	40	40	40	40	40	40(25,30)	40
10 群馬	14	43	13				70	40	40	40	40	40	40	40
11 埼玉	2	69	78	1		1	151	40	40	40	40	40	40	40
12 千葉	7	67	59	1		1	135	40	40	40	40	40	40	40
13 神奈川		75	62				137	40	40	40	40	40	40	40
14 神奈川市		10	5			1	16	40		40	40	40	40	40
15 山梨	1	17	16				34	40	30	30`40	30`35		30`40	40
16 東京	7	114	56				177	40	35	35	35	35	40	40
小計	42	502	330	2	0	3	879							
北信越地区														
17 新潟	19	44	24	1			88	40	35`40	40	40	40	35`40	40
18 富山	16	25	5				46	40	30	40	40	40	50	40
19 石川	9	21	9				39	40	40	40	40	40	40	40
20 福井	4	18	7	1			30	22`40	31`37	30`37	31`38	31`38	30	36
21 長野	22	45	20				87	40	40	40	40	40	40	40
小計	70	153	65	2	0	0	290							
東海地区														
22 静岡	9	59	28	2			98	40	40	40	40	40	40	40
23 愛知	10	61	79				150	40	40	40	40	40	40	40
24 名古屋市		4	9				13	40		40	40		40	40
25 岐阜	8	31	27				66	40	40	40	40	40	40	40
26 三重	14	22	25				61	40	40	40	40	40	30,35	40
小計	41	177	168	2	0	0	388							
近畿地区														
27 滋賀	4	29	13	1			47	40	40	40	40	40	40	40
28 京都	6	18	19	3			46	40	30`40	30`36	30`40		40	33`40
29 大阪	1	35	106				142	40	40	40	40	40	40	40
30 大阪市	2	13	6	1			22	40		40	40	40	40	40
31 兵庫	20	53	51				124	40	40	40	40	40	40	40
32 神戸市		4	3	1			8	40		40	40		40	40
33 奈良	4	12	14	4			34	40	37	37	40	40	35	40
34 和歌山	5	18	18	2			43	40	40	40	40	40	40	40
小計	42	182	230	12	0	0	466							
中国地区														
35 鳥取	5	14	5				24	40(38)	38	38	38	38	38	38
36 島根	12	16	7				35	40	40	40	40	40	40	40
37 岡山	3	30	22				55	40	40	40	40	40	40	40
38 広島	29	33	27				89	40	40	40	40	40	40	40
39 山口	24	32	6				62	30,40	30,35,40	30,40	40	35,40	30,35,40	35,40
小計	73	125	67	0	0	0	265							
四国地区														
40 徳島	9	19	7	1			36	40	30`40	30`40	30`40	40	30`40	40
41 香川	1	22	9				32	30`40	30,35	25,30,35,40	30,35,40	30	25,30,35,40	40
42 愛媛	18	13	20	2			53	40	40	40	40	40	35	40
43 高知	15	14	6				35	40	40	40	40(35)	40	40	40
小計	43	68	42	3	0	0	156							
九州地区														
44 福岡	3	56	41	5		2	107	40	40	40	40	40	40	40
45 佐賀	6	24	6				36	40	40	40	40	40	40	40
46 長崎	19	25	16				60	40	40	40	40	40	40	40
47 熊本	17	20	18	4			59	40	40	40	40	40	40	40
48 大分	9	26	9				44	40	40	40	40	40	40	40
49 宮崎	13	20	7	3			43	40	40	40	40	40	40	40
50 鹿児島	25	26	21				72	40	40	40	40	40	40	40
51 沖縄	7	21	25	6			59	40	40	40	40		40	40
小計	99	218	143	18	0	2	480							
全国総合	649	1,696	1,175	39	0	5	3,564							

課程別・男女別・教頭・副校長性別に関する調査

1. 課程別高校の数

第5表 課程別の学校数

	全日制のみ	定時制のみ	通信制のみ	単位制のみ	中等教育学校	全定通併設	内数	調査校数	特別支援学校
北海道	202	11	0	10	1	40	0	264	0
東北	356	5	0	3	1	36	3	401	20
関東	722	25	1	63	1	118	5	930	165
北信越	255	13	0	0	4	37	5	309	20
東海	324	7	1	7	0	73	3	412	45
近畿	449	18	2	25	1	31	2	526	69
中国	213	8	2	20	0	40	3	283	35
四国	117	0	0	6	0	42	3	165	7
九州	409	2	1	15	0	60	1	487	74
学校数	3,047	89	7	149	8	477	25	3,777	435
%	80.7	2.4	0.2	3.9	0.2	12.6		100.0	
昨年%	80.6	1.9	0.2	3.6	0.1	14.1		100.0	

2. 男女別学校数

第6表 地区毎の男女別学校数

	共学校	男子校	女子校	調査校数
北海道	264	0	0	264
東北	384	4	13	401
関東	875	18	26	919
北信越	309	0	0	309
東海	405	0	0	405
近畿	523	0	1	524
中国	282	0	1	283
四国	159	0	0	159
九州	485	1	6	492
学校数	3,686	23	47	3,756
%	98.1	0.6	1.3	100.0
昨年%	97.9	0.7	1.4	100.0

3. 分校を持つ学校数

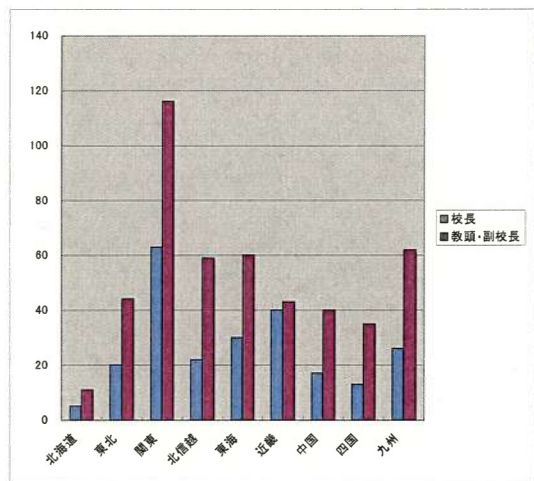
第7表 地区別の分校数

地区	学校数	県名と学校数
北海道	0	
東北	22	青森2岩手5宮城3秋田2山形4福島6
関東	3	茨城1神奈川1東京1
北信越	7	新潟2富山2福井2長野1
東海	6	静岡2三重4
近畿	22	滋賀1京都8兵庫4奈良3和歌山6
中国	14	島根4広島2山口8
四国	9	徳島2愛媛4高知3
九州	10	福岡3長崎1熊本3大分3
全国	93	

図2 女子の校長数と教頭・副校長数

	北海道	東北	関東	北信越	東海	近畿	中国	四国	九州
校長	5	20	63	22	30	40	17	13	26
教頭・副校長	11	44	116	59	60	43	40	35	62

全国	21年度
校長	236
教頭・副校長	470



第8表 学級編制に関する調査

		課程別・学校数							男女別・学校数					教員性別			副校長性別			
		全日制だけ	定時制だけ	通信制だけ	単位制だけ	中等教育後期課程	全定単併設	※通の内数	調査校数	男女共学	男子だけ	女子だけ	調査校数	特別支援	特殊教育	男子教員	女子教員	女子校長	副校長男	副校長女
<b>北海道地区</b>																				
1	北海道	202	11		10	1	40	264	264			264			325	11	5	10		
<b>東北地区</b>																				
2	青森	47	1		3		10	61	61			61	2		82	2	3			
3	岩手	66						66	65		1	66	5				2	86	4	
4	宮城	70				1	8	79	70	3	6	79	3		87	4	3			
5	秋田	49					7	56	52		4	56	2	13	77	20	3	3	1	
6	山形	44					6	50	47	1	2	50	4	7	71	3	4	1		
7	福島	80	4				5	89	89			89	6		120	10	5			
	小計	356	5	0	3	1	38	401	384	4	13	401	22	20	437	39	20	90	5	
<b>関東地区</b>																				
8	茨城	97	2				9	108	98		2	100	1	22	174	10	6			
9	栃木	57	1		2		9	69	53	5	8	66		14	95	10	8			
10	群馬	60			4	1	15	80	63	8	9	80		11	83	4	2	11		
11	埼玉	147	3				1	151	140	5	6	151		32	254	23	7	2		
12	千葉	117					18	135	134		1	135			179	14	5	5		
13	神奈川	117			1	27		145	145			145	1	24	149	18	23	157	12	
14	神奈川県	3	1		5		7	16	16			16			23	2		4		
15	山梨	21			5		6	32	32			32		8	62	9	1			
16	東京	103	18		20		53	194	194			194	1	54		11	194	14		
	小計	722	25	1	63	1	118	930	875	18	26	919	3	165	1,019	90	63	373	28	
<b>北信越地区</b>																				
17	新潟	81	5			4	5	95	95			95	2		108	6	3	7	1	
18	富山	41	3				2	46	46			46	2	10	106	29	8			
19	石川	44	5				3	52	52			52			61	11	1	8		
20	福井	23					7	30	30			30	2	10	47	6	9			
21	長野	66					20	86	86			86	1		91	6	1			
	小計	255	13	0	0	4	37	309	309	0	0	309	7	20	413	58	22	15	1	
<b>東海地区</b>																				
22	静岡	76	1		*9		23	100	100			100	2	17	123	15	12	105	13	
23	愛知	122	1	1			28	152	152			152			259	16	6			
24	名古屋市	12	1				1	14	14			14			15	1	1			
25	岐阜	55	2		7		9	73	66	8		66	16		101	11	3	9	1	
26	三重	59	2				12	73	73			73	4	12	99	3	8			
	小計	324	7	1	7	0	73	412	405	0	0	405	6	45	597	46	30	114	14	
<b>近畿地区</b>																				
27	滋賀	43	1				4	48	48			48	1	14	57	9	3	4		
28	京都	35			2		11	48	46			46	8	10	60					
29	大阪	142			9			151	151			151			165	10	9			
30	大阪市	21	2		1			24	24			24	2	25	1	1	1			
31	兵庫	143	4	1	6	1	9	164	164			164	4	23	192	17	14			
32	神戸市	8	3					11	11			11			14		1			
33	奈良	29					5	34	34			34	3	10	51	3	8			
34	和歌山	28	8	1	7		2	46	45		1	46	6	10	75	3	4			
	小計	449	18	2	25	1	31	526	523	0	1	524	22	69	639	43	40	4	0	
<b>中国地区</b>																				
35	鳥取	14			6		4	24	24			24		7	50	8	3	5	1	
36	島根	33					4	37	36		1	37	4	12	50	5	3	7	1	
37	岡山	55	7					62	62			62			80	8	2	2	1	
38	広島	77	1	2			18	98	98			98	2	16	144	9	4			
39	山口	34			14		14	62	62			62	8		68	7	5			
	小計	213	8	2	20	0	40	283	282	0	1	283	14	35	392	37	17	14	3	
<b>四国地区</b>																				
40	徳島	37			6		6	49	43			43	2	7	77	15	6	6	3	
41	香川	20					12	32	32			32			75	3	2			
42	愛媛	37					13	50	50			50	4		72	6	4			
43	高知	23					11	34	34			34	3		39	8	1	3		
	小計	117	0	0	6	0	42	165	159	0	0	159	9	7	263	32	13	9	3	
<b>九州地区</b>																				
44	福岡	82	1		2		22	107	104	3		107	3	20	159	17	7	9		
45	佐賀	28					8	36	36			36		8	59	4	2			
46	長崎	42			10		6	58	58			58	1		75	5	3	5		
47	熊本	50					9	59	59			59	3	17	98	6	4			
48	大分	41	1	1	2		6	51	51			51	3	16	79	11	4	4		
49	宮崎	39						39	44			44		13	69	3	3	5		
50	鹿児島	76					2	78	74	1	3	78	*15		93	6	1			
51	沖縄	51			1		7	59	59			59			78	9	2	1	1	
	小計	409	2	1	15	0	60	487	485	1	6	492	10	74	710	61	26	24	1	
	全国総合	3,047	89	7	149	8	477	25	3,777	3,686	23	47	3,756	89	435	4,795	417	236	653	53

第11表学科別学校数に関する調査

		学科別・独立校の数							学科併設校の内訳							調査校数計	特別支援学校	
		普通科だけ	農業科だけ	工業科だけ	商業科だけ	その他専門だけ	総合学科だけ	独立校合計	普通と農業	普通と工業	普通と商業	普通と他専門	普通と総合	専門と専門	専門と総合			併設校の合計
北海道地区																		
1	北海道	170	17	13	21	5	12	238	2	15	6		3			26	264	0
東北地区																		
2	青森	35	5	7	4	1	5	57			3	1				4	61	0
3	岩手	31	3	7	3		6	50			1	10		5		16	66	0
4	宮城	39	3	7	6	2	4	61	4	1	5	6	1		1	18	79	0
5	秋田	31	1	6	2		2	42		2	1	7		3	1	14	56	13
6	山形	22	3	7	3	2	3	40	1		3	3	2	1		10	50	7
7	福島	42	3	8	7	8	4	72		1	5	4		7		17	89	0
	小計	200	18	42	25	13	24	322	5	4	18	31	3	16	2	79	401	20
関東地区																		
8	茨城	60	2	8	5	1	6	82	2	2	4	9			1	18	100	22
9	栃木	34	2	5	1		5	47	2		5	5		7		19	66	14
10	群馬	49	4	7	6		6	72	2			5		1	8	80	11	
11	埼玉	103	2	10	9	1	6	131	1		8	2	1	7	1	20	151	32
12	千葉	99	1	4	4		4	112	6		2	7		8	23	135	0	
13	神奈川	114	3	8	3	2	13	143			1		1		2	145	24	
14	神奈川県	7		1		1	3	12			1	1		2	4	16	0	
15	山梨	19	2	3	2		2	28			2		1	1	4	32	8	
16	東京	126	3	21	13	5	13	181	2	1	3	7			13	194	54	
	小計	611	19	67	43	10	58	808	15	3	26	36	3	26	2	111	919	165
北信越地区																		
17	新潟	59	4	7	3	2	10	85		2	2	5		1	10	95	0	
18	富山	17	1	6	2	1	2	29	2	1	3	9		1	1	17	46	10
19	石川	27	1	4	2		5	39		1			5	4	3	13	52	0
20	福井	11	2	4	2	1	1	21			4	3		2		9	30	10
21	長野	52	7	5	4		3	71	1	4	3	2		4	1	15	86	0
	小計	166	15	26	13	4	21	245	3	8	12	19	5	12	5	64	309	20
東海地区																		
22	静岡	59	4	8	9	1	4	85	2	1	7	3	3	2	18	103	17	
23	愛知	84	5	14	9	3	8	123	1	3	8	13		4	29	152	0	
24	名古屋	5		2	2		1	10			1	3			4	14	0	
25	岐阜	31	3	7	4	1	4	50	2		2	5		5	2	16	66	16
26	三重	36	1	6	4	1	6	54		3	2	6	2	6	19	73	12	
	小計	215	13	37	26	6	23	322	5	7	20	30	5	17	2	86	408	45
近畿地区																		
27	滋賀	29	3	4	2		5	43		1		3	1		5	48	14	
28	京都	24	1	1		1	1	28	4	3	4	5	1	1	18	46	10	
29	大阪	101	2	13	1	1	16	134			1	11		2	3	17	151	0
30	大阪府	5		6	5		1	17		1	1	3		1	1	7	24	2
31	兵庫	91	1		1	25	12	130				16		16	2	34	164	23
32	神戸	6		2	1		1	10			1				1	11	0	
33	奈良	25		1	2		1	29				1		4	5	34	10	
34	和歌山	25	1	4	1	1	3	35	1	2	5	2		1	11	46	10	
	小計	306	8	31	13	28	40	426	5	7	12	41	2	24	7	98	524	69
中国地区																		
35	鳥取	10	2	1	1		3	17		1			2	4	7	24	7	
36	島根	19	1	2	3	3	2	30	1	1	1	1	1	2	7	37	12	
37	岡山	18	1	7	6	2	4	38			3	15		5	1	24	62	0
38	広島	62	2	5	6	1	13	89	4	1	1	3			9	98	16	
39	山口	28	3	8	4	1	5	49	2	1	2	5		3	13	62	0	
	小計	137	9	23	20	7	27	223	7	4	7	24	3	12	3	60	283	35
四国地区																		
40	徳島	24	1	3	3		2	33	1	1	2	2		3	1	10	43	7
41	香川	17	1	2			1	21		2	1	1	1	5	1	11	32	0
42	愛媛	18	3	4	2	1	3	31	9	2	7	1			19	50	0	
43	高知	18	2	4	2	1	4	31			1		1	1	3	34	0	
	小計	77	7	13	7	2	10	116	10	5	11	4	1	9	3	43	159	7
九州地区																		
44	福岡	62	4	10	6	1	7	90	3		4	6		4	17	107	20	
45	佐賀	17	4	5	1	1	3	31						5	5	36	8	
46	長崎	27	4	5	2		7	45		1	5	3		3	1	13	58	0
47	熊本	26	3	7	3		1	40	5	1	7	2		4	19	59	17	
48	大分	24	3	3	5	3	4	42		1		3		5	9	51	16	
49	宮崎	13	2	6	6	1	3	31			1	5		7	13	44	13	
50	鹿児島	27	2	7	5	1	1	43	4	2	10	5	1	11	2	35	78	*15
51	沖縄	35	4	7	5			51	1	1			1	3	2	8	59	0
	小計	231	26	50	33	7	26	373	13	6	27	24	2	42	5	119	492	74
	全国総合	2,113	132	302	203	82	241	3,073	65	59	139	209	27	158	29	686	3,759	435

入試に関する調査

		①推薦入学の実施				推薦率%				②面接の実施(推薦以外)				帰国子女		転勤子女		
		普通科	専門学科	総合学科	その他の学科	普通	専門	総合	その他	普通科	専門学科	総合学科	その他の学科	有り	無し	有り	無し	
北海道地区																		
1	北海道	69	75	12	8		50	50	農水100 普通4学 級以上 20,3学級 以下30	132	72	12	4	○			×	
東北地区																		
2	青森									31	17	5	8	○			○	
3	岩手	40	28	6	6	10	10	10	体50	41	25	6	6	○			○	
4	宮城	61	31	6	8	30	40	40	体至80課実40	5	8	3		○			×	
5	秋田	前期、一般、後期と3回実施								41	23	3	8	○				○
6	山形	29	21	5	5					29	21	5	5		×		×	
7	福島	42	40	7	3	学校ごとに独自に設定				34	29	7	3	○			○	
	小計	172	120	24	22					181	123	29	30	5	1		4	2
関東地区																		
8	茨城									74	32	7	5	○			○	
9	栃木	40	25	5	3	10,20,30,50	20,30	20,30	20,30,50	12	22	1	1	○			○	
10	群馬	43	24	6	8	100	100	100	100	34	24	6	8	○			○	
11	埼玉									111	31	8	1	○			○	
12	千葉													○			○	
13	神奈川	3				2,6				114	18	13		○			×	
14	神奈川県									8	4	3	1	1校			×	
15	山梨	22	10	3	10	10 <sup>30</sup>	30 <sup>50</sup>	20 <sup>40</sup>	20 <sup>40</sup>					○			○	
16	東京	121	36	8	3	20 <sup>50</sup>	50	50	20 <sup>50</sup>	16	14		2	○			○	
	小計	229	95	22	24					369	145	38	18	8	0		7	2
北信越地区																		
17	新潟	54	23	10	10	15 <sup>50</sup>	30 <sup>60</sup>	30 <sup>50</sup>	30 <sup>75</sup>		1		1		×		○	
18	富山	22	23	3	7	40	42	5	13	4	12			○			×	
19	石川	23	10	11	2	10 <sup>40</sup>	10 <sup>50</sup>	10 <sup>50</sup>	10 <sup>50</sup>					○			×	
20	福井	10	17	1	5	7 <sup>19</sup>	25 <sup>60</sup>	45	25 <sup>60</sup>	6	10	1		○			×	
21	長野	62	29	5	14	10 <sup>50</sup>	50	50	80 <sup>90</sup>	23	7	1	1	○			○	
	小計	171	102	30	38					33	30	2	2	4	1		2	3
東海地区																		
22	静岡									67	34	7	17	○			○	
23	愛知	102	66	8	6	10 <sup>15</sup>	30 <sup>45</sup>	30 <sup>45</sup>		104	66	8	6	○			×	
24	名古屋市									8	4	1			×		×	
25	岐阜(特色化)	2	16	4		3,0	24,2	6,1		30	31	7	6		×		×	
	(一般)	1				1,5				16	26	6	1	○			×	
26	三重	19	18	6		20	50	50	100	18	17	5	2	○			×	
	小計	124	100	18	6					243	178	34	32	4	2		1	5
近畿地区																		
27	滋賀	21	12	6	4	10 <sup>30</sup>	10 <sup>50</sup>	10 <sup>50</sup>	10 <sup>50</sup>	3	3	2	1	○			○	
28	京都	41	15	2	10	10,50,70	50,70	30,60	50					○			×	
29	大阪			1				0,7			6			○			×	
30	大阪市										2			○			×	
31	兵庫														×		×	
32	神戸市	2		1		15	50	50	50					○			×	
33	奈良													○			×	
34	和歌山	7	8	2		5人程度				10	6	3		○			×	
	小計	71	35	12	14					13	9	13	1	7	1		1	7
中国地区																		
35	鳥取	7	19	5	2	50%以内、校長が認める場合は超えても可				10	19	5	4	○			×	
36	島根	12	14	4	4	5 <sup>30</sup>	15 <sup>50</sup>	15 <sup>40</sup>	20 <sup>60</sup>	8	12	2	2	○			○	
37	岡山									36	9	1	6	○			○	
38	広島	61	22	13	1	63	23	13	1	27	14	6		○			×	
39	山口	30	28	5	7	10 <sup>50</sup>	25 <sup>50</sup>	40 <sup>50</sup>	警体75	18	22	3		○			×	
	小計	110	83	27	14					99	76	17	12	5	0		2	3
四国地区																		
40	徳島									23	16	3	6		×		×	
41	香川		12		3		20,25,30		30,50	19	13	3	7		×		×	
42	愛媛	37	30	3	3	5 <sup>15</sup>	25 <sup>30</sup>	30	12 <sup>15</sup>	37	30	3	3	○			○	
43	高知									22	13	5	4		×		×	
	小計	37	42	3	6					101	72	14	20	1	3		1	3
九州地区																		
44	福岡	75	27	7	11	62,5	22,5	5,8	9,2	62	27	7	11	○			×	
45	佐賀									17	16	3	3	○			×	
46	長崎	32	23	8	7	5 <sup>30</sup>	10 <sup>50</sup>			32	23	8	7	○			○	
47	熊本									44	33	1	5	○			○	
48	大分	26	18	4	4	10	15	30	50 <sup>100</sup>	10	6	1	3	○			○	
49	宮崎	19	22	3		12,5 <sup>40</sup>	40 <sup>50</sup>	40 <sup>50</sup>		19	22	3		○			×	
50	鹿児島	1			1	10	30	30		26	15	1	34	○			○	
51	沖縄	36	31	3	9	20	30	30	30 <sup>50</sup>	36	31	3	9	○			×	
	小計	189	121	25	32					246	173	27	72	8	0		4	4
	全国総合	1,172	773	173	164					1,417	878	186	191	43	8		22	30



第12表 推薦入学を実施する学校数

	普通科			専門学科			総合学科		
	実施校	調査校数	実施割合	実施校	調査校数	実施割合	実施校	調査校数	実施割合
北海道	69	196	35.2	75	79	94.9	12	15	80.0
東北	172	261	65.9	120	174	69.0	24	29	82.8
関東	229	694	33.0	95	247	38.5	22	63	34.9
北信越	171	213	80.3	102	117	87.2	30	31	96.8
東海	124	282	44.0	100	165	60.6	18	30	60.0
近畿	71	373	19.0	35	176	19.9	12	49	24.5
中国	110	182	60.4	83	116	71.6	27	33	81.8
四国	37	108	34.3	42	71	59.2	3	14	21.4
九州	189	303	62.4	121	233	51.9	25	33	75.8
全国	1,172	2,612	44.9	773	1,378	56.1	173	297	58.2
昨年度	1,565	2,643	59.2	969	1,355	71.5	192	263	73.0

図7 推薦入学の実施割合

	北海道	東北	関東	北信越	東海	近畿	中国	四国	九州	全国
普通科	35.2	65.9	33.0	80.3	44.0	19.0	60.4	34.3	62.4	44.9
専門学科	94.9	69.0	38.5	87.2	60.6	19.9	71.6	59.2	51.9	56.1
総合学科	80.0	82.8	34.9	96.8	60.0	24.5	81.8	21.4	75.8	58.2

第13表 一般入試に面接を実施する学校とその割合

	普通科			専門学科			総合学科		
	実施校	調査校数	実施割合	実施校	調査校数	実施割合	実施校	調査校数	実施割合
北海道	132	196	67.3	72	79	91.1	12	15	80.0
東北	181	261	69.3	123	174	70.7	29	29	100.0
関東	369	694	53.2	145	247	58.7	38	63	60.3
北信越	33	213	15.5	30	117	25.6	2	31	6.5
東海	243	282	86.2	178	165	107.9	34	30	113.3
近畿	13	373	3.5	9	176	5.1	13	49	26.5
中国	99	182	54.4	76	116	65.5	17	33	51.5
四国	101	108	93.5	72	71	101.4	14	14	100.0
九州	246	303	81.2	173	233	74.2	27	33	81.8
全国	1,417	2,612	54.2	878	1,378	63.7	186	297	62.6
昨年度	1,398	2,643	52.9	861	1,360	63.3	170	263	64.6

図8 面接の実施割合

	北海道	東北	関東	北信越	東海	近畿	中国	四国	九州	全国
普通科	67.3	69.3	53.2	15.5	86.2	3.5	54.4	93.5	81.2	54.2
専門学科	91.1	70.7	58.7	25.6	107.9	5.1	65.5	101.4	74.2	63.7
総合学科	80.0	100.0	60.3	6.5	113.3	26.5	51.5	100.0	81.8	62.6

第14表 帰国・転勤子女の配慮

	帰国子女		転勤子女	
	有り	無し	有り	無し
北海道地区	1	0	0	1
東北地区	5	1	4	2
関東地区	8	0	7	2
北信越地区	4	1	2	3
東海地区	4	2	1	5
近畿地区	7	1	1	7
中国地区	5	0	2	3
四国地区	1	3	1	3
九州地区	8	0	4	4
全国合計	43	8	22	30



教頭・副校長の転任・新任と新設・募停校に関する調査

		転任数			合計	新任数			合計	会員総数	新設		募集停止	
		全日間・定通間	全日から定通	定通から全日		高校教諭から	県市教委から	その他から			本年4月新設	明年4月新設	本年4月募集停止	明年4月募集停止
北海道地区														
1	北海道	111	9	11	131	34	6	2	42	346	2	1	7	5
東北地区														
2	青森	18	1	2	21	24	3		27	83			1	1
3	岩手	24		4	28	6	7		13	95	2			1
4	宮城	12	1	3	16	8	7	2	17	87	1		1	2
5	秋田	28		4	32	11	6	2	19	83				
6	山形	12		2	14	12	5		17	76				
7	福島	33	1	1	35	23	4	3	30	130	1	1	2	2
	小計	127	3	16	146	84	32	7	123	554	4	1	4	6
関東地区														
8	茨城	24	1	10	35	28	11		39	184	3		6	1
9	栃木	23		1	24	20	5	1	26	105	1		2	
10	群馬	20	1	6	27	17	6	2	25	89				
11	埼玉	60	2	13	75	23	14	9	46	121		4		
12	千葉	33	3	3	39	14	20	8	42	199				
13	神奈川	75		8	83	44	12		56	315				
14	神奈川県	3	2	2	7	7		3	10	29	1		1	
15	山梨	19			19	7	2		9	72		1		2
16	東京	24	12	18	54	11	14		25	208	1	7	2	1
	小計	281	21	61	363	171	84	23	278	1,322	6	12	11	4
北信越地区														
17	新潟	27	1	4	32	15	7		22	122	1	1		1
18	富山	11		2	13	22	9	2	33	135		5		5
19	石川	15		6	21	12	4	1	17	80	2		4	
20	福井	3	1		4	16	1		17	53				
21	長野	17	2	4	23	9	2	3	14	101			1	
	小計	73	4	16	93	74	23	6	103	491	3	6	5	6
東海地区														
22	静岡	47		8	55	33	18	3	54	235	2	2	2	2
23	愛知	23		6	29	38	11	5	54	264			2	
24	名古屋市	2		1	3	4		2	6	16				
25	岐阜	16		7	23	18	12	2	32	122				
26	三重	10	1	1	12	10	3		13	101	1	1	3	2
	小計	98	1	23	122	103	44	12	159	738	3	3	7	4
近畿地区														
27	滋賀	5	3	3	11	11	5	1	17	66				
28	京都	9	2	3	14	10	2		12	61	1		2	
29	大阪	17	5		22	22	6	1	29	175	3			
30	大阪市	2			2	3	2		5	24				
31	兵庫	44		7	51	31	4	5	40	209		1		
32	神戸市	2	3	1	6	1	2		3	14	1			
33	奈良	9	1	1	11	3	5	3	11	56				
34	和歌山	12	1	3	16	12	2	1	15	78			2	0
	小計	100	15	18	133	93	28	11	132	683	5	1	2	0
中国地区														
35	鳥取	9			9	3	2		5	64				
36	島根	8			8	10	2	1	13		1			
37	岡山	12		6	18	18			18	91				
38	広島	18	3	5	26	19	4	3	26	153			2	
39	山口	27		4	31	7	4		11	76				
	小計	74	3	15	92	57	12	4	73	384	1	0	2	0
四国地区														
40	徳島	16	2	6	24	8	6	1	15	103	1		2	
41	香川	12		4	16	2	1	1	4	89				
42	愛媛	17	1	4	22	10	1		11	76				
43	高知	11	3	2	16	5	3		8	47				
	小計	56	6	16	78	25	11	2	38	315	1	0	2	0
九州地区														
44	福岡	25	4	7	36	8			8	176				
45	佐賀	30	2	3	35	1	1		2	44			1	
46	長崎	22	3	3	28	5	6		11				3	1
47	熊本	25	2	4	31	11	8	1	20	104		3	1	7
48	大分	19	1	1	21	9	7		16	71	1	1	2	3
49	宮崎	21			21	12	4		16	76	1		3	
50	鹿児島	12		1	13	16	7	1	24			2	6	3
51	沖縄	21		1	22	10	7	7	24	87				
	小計	175	12	20	207	72	40	9	121	558	2	6	16	14
	全国総合	1,095	74	196	1,365	713	280	76	1,069	5,391	27	30	56	39

第20表 教頭・副校長の転任数とその割合

	全日間・定通単間		全日から定通単へ		定通単から全日へ		転任合計		教頭総数 除・私立
	人数	%	人数	%	人数	%	人数	%	
北海道	111	27.5	9	2.2	11	2.7	131	32.5	403
東北	127	22.0	3	0.5	16	2.8	146	25.3	576
関東	281	19.2	21	1.4	61	4.2	363	24.7	1467
北信越	73	14.3	4	0.8	16	3.1	93	18.3	509
東海	98	12.8	1	0.1	23	3.0	122	15.9	767
近畿	100	15.6	15	2.3	18	2.8	133	20.7	642
中国	74	16.6	3	0.7	15	3.4	92	20.6	446
四国	56	17.1	6	1.8	16	4.9	78	23.9	327
九州	175	23.3	12	1.6	20	2.7	207	27.5	752
全国	1,095	18.6	74	1.3	196	3.3	1,365	23.2	5889

図12 教頭副校長の転任割合

	北海道	東北	関東	北信越	東海	近畿	中国	四国	九州	全国
%	32.5	25.3	24.7	18.3	15.9	20.7	20.6	23.9	27.5	23.2

図13 転任割合の経年変化

年度	21年度
全日間・定通単間	18.6
全日→定通	1.3
定通→全日	3.3
合計	23.2

第21表 地区別新任教頭・副校長

	教諭から		県教委から		その他		合計		教頭総数 除・私立
	人数	%	人数	%	人数	%	人数	%	
北海道	34	8.4	6	1.5	2	0.5	42	10.4	403
東北	84	14.6	32	5.6	7	1.2	123	21.4	576
関東	171	11.7	84	5.7	23	1.6	278	19.0	1467
北信越	74	14.5	23	4.5	6	1.2	103	20.2	509
東海	103	13.4	44	5.7	12	1.6	159	20.7	767
近畿	93	14.5	28	4.4	11	1.7	132	20.6	642
中国	57	12.8	12	2.7	4	0.9	73	16.4	446
四国	25	7.6	11	3.4	2	0.6	38	11.6	327
九州	72	9.6	40	5.3	9	1.2	121	16.1	752
全国	713	12.1	280	4.8	76	1.3	1,069	18.2	5889

図14 教頭・副校長の新任割合

	北海道	東北	関東	北信越	東海	近畿	中国	四国	九州	全国
%	10.4	21.4	19.0	20.2	20.7	20.6	16.4	11.6	16.1	18.2

第22表 新設校と募集停止校の経年変化

年度	22年度
新設校	30
募集停止校	39