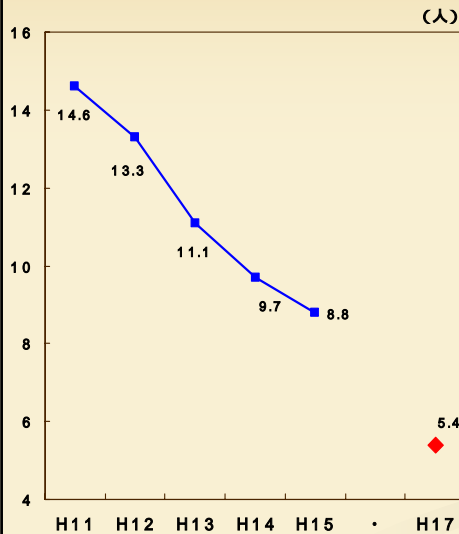
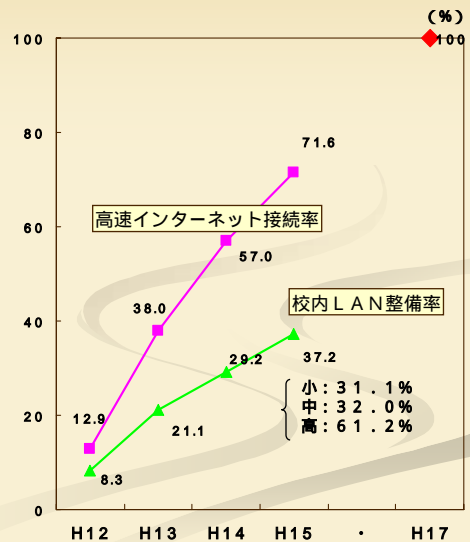


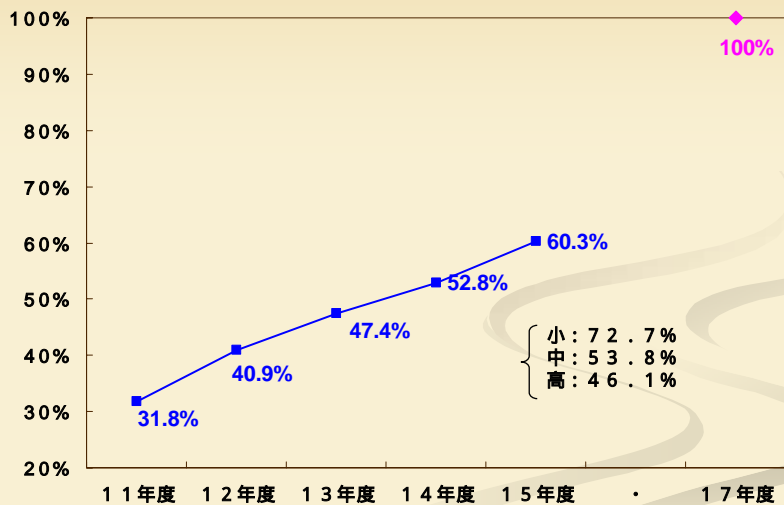
教育用コンピュータ1台あたりの児童生徒数



学校の高速インターネット接続及び校内LAN整備の状況



ITを使って指導できる教員



都道府県別「普通教室のLAN整備」の実態

【全体】

順位	都道府県別	普通教室のLAN整備率 ※1 %
1	岐阜県	84.7%
2	富山県	76.5%
3	新潟県	64.3%
4	長野県	63.9%
5	石川県	63.1%
6	山梨県	62.3%
7	長崎県	62.1%
8	香川県	60.7%
9	沖縄県	60.2%
10	徳島県	60.0%
11	福島県	54.6%
12	鳥根県	52.7%
13	高知県	52.5%
14	兵庫県	52.0%
15	秋田県	50.8%
16	広島県	50.8%
17	栃木県	49.7%
18	熊本県	49.5%
19	千葉県	48.3%
20	佐賀県	48.1%
21	茨城県	48.0%
22	岡山県	46.5%
23	群馬県	46.0%
24	北海道	42.8%
25	山口県	42.8%
26	静岡県	41.3%
27	福井県	39.1%
28	鳥取県	39.0%
29	三重県	36.5%
30	鹿児島県	35.9%
31	岩手県	33.0%
32	大分県	32.5%
33	宮城県	32.4%
34	和歌山県	31.0%
35	愛知県	30.4%
36	宮崎県	29.4%
37	愛媛県	28.7%
38	山形県	28.7%
39	埼玉県	28.7%
40	青森県	24.8%
41	福岡県	21.1%
42	滋賀県	20.2%
43	神奈川県	15.3%
44	京都府	13.7%
45	大阪府	13.4%
46	奈良県	11.6%
47	東京都	8.9%
	合計	37.2%

【小学校】

順位	都道府県別	普通教室のLAN整備率 ※1 %
1	岐阜県	78.4%
2	富山県	75.8%
3	広島県	64.8%
4	長野県	60.9%
5	石川県	60.2%
6	岡山県	58.2%
7	香川県	56.7%
8	山梨県	55.9%
9	新潟県	54.0%
10	長崎県	53.4%
11	熊本県	49.1%
12	徳島県	48.9%
13	沖縄県	47.9%
14	福島県	47.5%
15	栃木県	45.1%
16	兵庫県	42.0%
17	宮城県	40.7%
18	群馬県	39.5%
19	鹿児島県	39.5%
20	秋田県	39.2%
21	佐賀県	39.1%
22	鳥根県	37.7%
23	千葉県	36.6%
24	高知県	36.6%
25	茨城県	35.0%
26	福井県	32.9%
27	宮崎県	32.8%
28	静岡県	31.9%
29	北海道	31.7%
30	愛知県	30.2%
31	山口県	27.2%
32	福岡県	23.7%
33	三重県	22.6%
34	鳥取県	19.1%
35	和歌山県	17.6%
36	山形県	17.2%
37	滋賀県	16.2%
38	京都府	14.5%
39	岩手県	14.0%
40	大分県	13.7%
41	埼玉県	13.2%
42	愛媛県	13.2%
43	大阪府	13.0%
44	神奈川県	10.8%
45	奈良県	9.8%
46	東京都	8.6%
47	青森県	5.7%
	合計	31.1%

【中学校】

順位	都道府県別	普通教室のLAN整備率 ※1 %
1	岐阜県	86.5%
2	富山県	85.1%
3	香川県	67.0%
4	新潟県	60.0%
5	山梨県	57.4%
6	長野県	54.2%
7	石川県	53.5%
8	熊本県	53.0%
9	栃木県	52.0%
10	鳥根県	52.0%
11	沖縄県	51.6%
12	長崎県	49.6%
13	徳島県	49.5%
14	鳥取県	48.4%
15	福島県	48.4%
16	高知県	47.1%
17	北海道	42.2%
18	兵庫県	42.1%
19	秋田県	41.4%
20	広島県	40.3%
21	群馬県	39.2%
22	千葉県	38.9%
23	鹿児島県	38.3%
24	愛知県	37.4%
25	茨城県	34.3%
26	岡山県	32.3%
27	静岡県	32.3%
28	宮崎県	31.9%
29	山口県	28.0%
30	福井県	27.9%
31	福岡県	26.5%
32	宮城県	25.5%
33	佐賀県	24.3%
34	滋賀県	22.4%
35	京都府	19.9%
36	大分県	17.7%
37	山形県	16.2%
38	三重県	15.8%
39	岩手県	15.3%
40	埼玉県	14.2%
41	大阪府	12.4%
42	東京都	12.3%
43	愛媛県	10.4%
44	和歌山県	9.4%
45	奈良県	8.7%
46	神奈川県	8.3%
47	青森県	6.8%
	合計	32.0%

【高等学校】

順位	都道府県別	普通教室のLAN整備率 ※1 %
1	高知県	100.0%
2	長崎県	100.0%
3	岐阜県	99.6%
4	岩手県	99.2%
5	富山県	99.0%
6	佐賀県	96.8%
7	大分県	96.3%
8	新潟県	96.0%
9	茨城県	95.7%
10	千葉県	95.6%
11	山形県	95.5%
12	山口県	94.7%
13	山梨県	94.0%
14	三重県	93.4%
15	沖縄県	93.1%
16	長野県	93.0%
17	埼玉県	89.9%
18	鳥根県	89.7%
19	兵庫県	89.2%
20	和歌山県	87.7%
21	徳島県	87.0%
22	青森県	86.3%
23	愛媛県	86.1%
24	福井県	85.4%
25	鳥取県	85.1%
26	秋田県	83.8%
27	石川県	82.1%
28	群馬県	79.3%
29	福島県	77.8%
30	北海道	73.7%
31	静岡県	72.1%
32	栃木県	65.5%
33	香川県	61.4%
34	熊本県	49.2%
35	神奈川県	44.1%
36	岡山県	33.2%
37	鹿児島県	26.5%
38	滋賀県	26.4%
39	愛知県	22.9%
40	奈良県	22.6%
41	広島県	19.9%
42	大阪府	19.0%
43	宮崎県	11.6%
44	宮城県	9.4%
45	京都府	5.2%
46	福岡県	3.9%
47	東京都	3.1%
	合計	61.2%

※1 「普通教室のLAN整備率」は、全普通教室数のうち、LANに接続している教室数の割合としている。

都道府県別「コンピュータで指導できる教員」の実態

【全体】

順位	都道府県別	コンピュータで指導できる教員の割合 %
1	沖縄県	92.4%
2	新潟県	87.0%
3	大分県	82.2%
4	岐阜県	79.0%
5	福岡県	69.1%
6	茨城県	68.9%
7	京都府	67.6%
8	香川県	67.3%
9	千葉県	66.0%
10	長崎県	65.0%
11	群馬県	63.5%
12	鹿児島県	63.1%
13	広島県	63.0%
14	山梨県	62.7%
15	鳥取県	62.6%
16	秋田県	61.7%
17	兵庫県	60.8%
18	福井県	60.8%
19	岡山県	60.5%
20	神奈川県	60.2%
21	岩手県	59.8%
22	栃木県	59.8%
23	徳島県	59.5%
24	宮崎県	59.0%
25	愛媛県	58.7%
26	福島県	58.6%
27	滋賀県	58.6%
28	石川県	58.0%
29	埼玉県	57.9%
30	静岡県	57.9%
31	富山県	57.5%
32	宮城県	57.2%
33	山口県	56.8%
34	熊本県	56.6%
35	長野県	56.5%
36	愛知県	55.7%
37	北海道	54.2%
38	山形県	53.9%
39	島根県	53.9%
40	青森県	53.8%
41	和歌山県	53.4%
42	大阪府	53.4%
43	奈良県	52.9%
44	佐賀県	52.2%
45	三重県	51.5%
46	東京都	49.4%
47	高知県	47.5%
	合計	60.3%

【小学校】

順位	都道府県別	コンピュータで指導できる教員の割合 %
1	新潟県	99.2%
2	沖縄県	95.2%
3	大分県	89.3%
4	岐阜県	86.0%
5	福岡県	84.2%
6	京都府	82.9%
7	広島県	80.4%
8	茨城県	78.5%
9	鹿児島県	78.4%
10	長崎県	77.2%
11	香川県	77.1%
12	埼玉県	76.9%
13	福井県	76.0%
14	群馬県	75.0%
15	千葉県	74.8%
16	滋賀県	74.7%
17	愛知県	73.6%
18	神奈川県	73.2%
19	岡山県	73.1%
20	大阪府	73.0%
21	宮城県	72.8%
22	兵庫県	72.6%
23	愛媛県	72.0%
24	宮崎県	72.0%
25	山梨県	71.7%
26	福島県	71.5%
27	秋田県	70.2%
28	徳島県	69.8%
29	静岡県	69.5%
30	石川県	69.2%
31	鳥取県	69.0%
32	富山県	68.8%
33	和歌山県	68.8%
34	栃木県	68.4%
35	長野県	68.2%
36	山形県	66.3%
37	佐賀県	65.7%
38	山口県	65.6%
39	奈良県	65.5%
40	三重県	64.8%
41	北海道	64.5%
42	熊本県	64.0%
43	岩手県	62.9%
44	青森県	62.1%
45	東京都	61.0%
46	島根県	59.7%
47	高知県	49.7%
	合計	72.7%

【中学校】

順位	都道府県別	コンピュータで指導できる教員の割合 %
1	新潟県	98.0%
2	沖縄県	91.8%
3	大分県	77.9%
4	岐阜県	73.6%
5	福岡県	68.2%
6	秋田県	64.9%
7	茨城県	64.4%
8	群馬県	63.4%
9	鳥取県	62.2%
10	京都府	59.7%
11	長崎県	59.0%
12	鹿児島県	59.0%
13	宮崎県	57.4%
14	長野県	56.4%
15	栃木県	56.4%
16	山梨県	56.2%
17	福島県	56.0%
18	神奈川県	55.4%
19	兵庫県	54.9%
20	富山県	54.7%
21	福井県	54.6%
22	滋賀県	54.5%
23	千葉県	53.8%
24	熊本県	53.2%
25	広島県	52.2%
26	静岡県	51.9%
27	埼玉県	51.9%
28	北海道	51.6%
29	香川県	50.6%
30	島根県	50.4%
31	徳島県	49.9%
32	愛知県	48.7%
33	高知県	48.4%
34	山口県	48.2%
35	山形県	47.1%
36	岡山県	47.0%
37	宮城県	46.9%
38	愛媛県	46.1%
39	石川県	45.9%
40	和歌山県	45.6%
41	岩手県	45.5%
42	佐賀県	45.5%
43	青森県	43.8%
44	大阪府	39.9%
45	三重県	39.1%
46	東京都	38.2%
47	奈良県	37.0%
	合計	53.8%

【高等学校】

順位	都道府県別	コンピュータで指導できる教員の割合 %
1	沖縄県	90.1%
2	岐阜県	74.2%
3	大分県	70.8%
4	千葉県	68.1%
5	香川県	67.8%
6	岩手県	67.3%
7	鳥取県	57.1%
8	山梨県	56.1%
9	茨城県	56.1%
10	岡山県	55.0%
11	長崎県	52.4%
12	徳島県	52.2%
13	山口県	51.7%
14	石川県	51.7%
15	新潟県	51.5%
16	愛媛県	51.3%
17	栃木県	50.1%
18	青森県	49.6%
19	富山県	48.7%
20	兵庫県	48.3%
21	静岡県	47.4%
22	京都府	47.1%
23	熊本県	47.0%
24	福井県	46.5%
25	奈良県	46.3%
26	秋田県	45.3%
27	島根県	45.1%
28	群馬県	44.5%
29	広島県	44.4%
30	高知県	43.8%
31	鹿児島県	42.5%
32	神奈川県	42.2%
33	山形県	42.2%
34	佐賀県	40.6%
35	宮崎県	40.5%
36	宮城県	40.5%
37	長野県	40.3%
38	福島県	39.8%
39	和歌山県	39.5%
40	滋賀県	39.4%
41	北海道	39.2%
42	三重県	38.8%
43	福岡県	38.1%
44	東京都	36.3%
45	大阪府	33.6%
46	埼玉県	30.8%
47	愛知県	28.6%
	合計	46.1%