

要望のあった資料について

①医師の分布について

- ・現員医師数に対する必要医師数（二次医療圏別）・・・ 1
- ・100平方キロメートルあたりの医師数の分布・・・ 10
- ・診療科別医師数の推移・・・ 12

②医師以外の医療従事者数について

- ・看護職員就業者数の推移・・・ 13
- ・第7次看護職員需給見通し・・・ 14

③将来の医師需給推計に関する主な研究

- ・日本経済研究センター（松岡）推計 2009・・・ 17
- ・東北大学地域医療システム講座推計 2008・・・ 32
- ・政策投資銀行（藤木）推計 2008・・・ 36

④各大学病院の病床数及び医療従事者数

- ・国公立大学病院概況・・・ 39

⑤論文数の状況

- ・臨床医学研究の論文数について・・・ 42
- ・科学技術政策研究所調査・・・ 43

⑥医学部の教員数の推移

- ・「医学教育カリキュラムの現状について」
全国医学部長病院長会議より・・・ 44

⑦歯学部の入学者等について

- ・歯学部の現状について・・・ 46

⑧地域の医療のニーズについて

- ・平成20年度患者調査概要・・・ 47

⑨病床利用率について

⑩平均在院日数について

現員医師数に対する必要医師数(二次医療圏別)【必要医師数実態調査(厚労省)より】

(単位:人、倍)

都道府県	二次医療圏	現員医師数 A				必要医師数 B=C+D				求人医師数 C				必要非求人医師数 D				倍率 (A+B)/A
		計	正規雇用	短時間正規雇用	非常勤	計	正規雇用	短時間正規雇用	非常勤	計	正規雇用	短時間正規雇用	非常勤	計	正規雇用	短時間正規雇用	非常勤	
北海道		7,567.0	6,161	98	1,308.0	1,007.4	959	21	27.4	785.5	744	20	21.5	221.9	215	1	5.9	1.13
	南渡島	399.5	360	9	30.5	90.5	81	5	4.5	85.5	76	5	4.5	5.0	5	0	0.0	1.23
	南檜山	24.2	21	0	3.2	5.0	5	0	0.0	4.0	4	0	0.0	1.0	1	0	0.0	1.21
	北渡島檜山	42.2	37	0	5.2	19.1	18	0	1.1	12.0	12	0	0.0	7.1	6	0	1.1	1.45
	札幌	3,892.5	3,090	54	748.5	275.4	270	1	4.4	192.1	187	1	4.1	83.4	83	0	0.4	1.07
	後志	215.3	179	1	35.3	33.5	32	1	0.5	24.0	23	1	0.0	9.5	9	0	0.5	1.16
	南空知	197.9	167	5	25.9	38.9	36	1	1.9	33.1	31	1	1.1	5.8	5	0	0.8	1.20
	中空知	176.9	153	2	21.9	59.0	59	0	0.0	52.0	52	0	0.0	7.0	7	0	0.0	1.33
	北空知	45.3	41	0	4.3	7.0	7	0	0.0	7.0	7	0	0.0	0.0	0	0	0.0	1.15
	西胆振	281.3	221	13	47.3	45.2	44	0	1.2	35.9	35	0	0.9	9.2	9	0	0.2	1.16
	東胆振	203.4	174	1	28.4	48.0	48	0	0.0	39.0	39	0	0.0	9.0	9	0	0.0	1.24
	日高	47.6	41	0	6.6	20.0	20	0	0.0	14.0	14	0	0.0	6.0	6	0	0.0	1.42
	上川中部	815.8	629	7	179.8	67.0	64	2	1.0	60.0	57	2	1.0	7.0	7	0	0.0	1.08
	上川北部	93.6	86	2	5.6	21.0	21	0	0.0	20.0	20	0	0.0	1.0	1	0	0.0	1.22
	富良野	39.8	32	0	7.8	12.6	12	0	0.6	11.6	11	0	0.6	1.0	1	0	0.0	1.32
	留萌	60.7	46	0	14.7	20.3	18	0	2.3	19.3	17	0	2.3	1.0	1	0	0.0	1.33
	宗谷	55.4	49	0	6.4	14.0	14	0	0.0	4.0	4	0	0.0	10.0	10	0	0.0	1.25
	北網	224.2	196	0	28.2	61.5	54	5	2.5	45.0	40	4	1.0	16.5	14	1	1.5	1.27
	遠紋	93.6	70	1	22.6	40.1	33	4	3.1	30.8	24	4	2.8	9.3	9	0	0.3	1.43
	十勝	387.7	342	1	44.7	68.2	64	2	2.2	50.8	47	2	1.8	17.4	17	0	0.4	1.18
	釧路	211.1	180	2	29.1	43.4	42	0	1.4	29.4	28	0	1.4	14.0	14	0	0.0	1.21
	根室	59.1	47	0	12.1	17.8	17	0	0.8	16.0	16	0	0.0	1.8	1	0	0.8	1.30
青森県		1,520.5	1,268	20	232.5	484.3	459	12	13.3	335.8	318	11	6.8	148.5	141	1	6.5	1.32
	津軽地域	557.1	439	6	112.1	79.4	79	0	0.4	52.2	52	0	0.2	27.3	27	0	0.3	1.14
	八戸地域	365.5	296	5	64.5	136.9	129	1	6.9	113.6	112	0	1.6	23.3	17	1	5.3	1.37
	青森地域	328.0	305	6	17.0	98.6	87	11	0.6	72.6	61	11	0.6	26.0	26	0	0.0	1.30
	西北五地域	83.0	69	0	14.0	50.6	49	0	1.6	16.6	16	0	0.6	34.0	33	0	1.0	1.61
	上十三地域	122.8	96	3	23.8	53.9	50	0	3.9	45.9	42	0	3.9	8.0	8	0	0.0	1.44
	下北地域	64.2	63	0	1.2	65.0	65	0	0.0	35.0	35	0	0.0	30.0	30	0	0.0	2.01
岩手県		1,600.2	1,333	22	245.2	640.0	622	15	3.0	365.5	352	12	1.5	274.5	270	3	1.5	1.40
	盛岡	835.0	736	5	94.0	303.4	299	3	1.4	66.6	65	1	0.6	236.8	234	2	0.8	1.36
	岩手中部	196.4	151	8	37.4	58.5	55	3	0.5	50.0	47	3	0.0	8.5	8	0	0.5	1.30
	胆江	130.6	109	1	20.6	61.0	61	0	0.0	58.0	58	0	0.0	3.0	3	0	0.0	1.47
	両磐	133.8	101	7	25.8	79.9	78	1	0.9	70.9	69	1	0.9	9.0	9	0	0.0	1.60
	気仙	59.1	49	0	10.1	28.0	28	0	0.0	17.0	17	0	0.0	11.0	11	0	0.0	1.47
	釜石	58.7	42	0	16.7	37.0	33	4	0.0	36.0	32	4	0.0	1.0	1	0	0.0	1.63
	宮古	71.7	53	0	18.7	21.0	21	0	0.0	21.0	21	0	0.0	0.0	0	0	0.0	1.29
	久慈	50.7	42	0	8.7	26.2	22	4	0.2	25.0	22	3	0.0	1.2	0	1	0.2	1.52
	二戸	64.4	50	1	13.4	25.0	25	0	0.0	21.0	21	0	0.0	4.0	4	0	0.0	1.39
宮城県		2,408.7	1,936	32	440.7	360.2	333	15	12.2	267.2	244	12	11.2	93.0	89	3	1.0	1.15
	仙南	134.2	112	2	20.2	32.0	32	0	0.0	25.0	25	0	0.0	7.0	7	0	0.0	1.24
	仙台	1,700.2	1,365	17	318.2	161.0	156	1	4.0	119.0	115	1	3.0	42.0	41	0	1.0	1.09
	大崎	182.1	142	3	37.1	50.1	48	0	2.1	24.1	22	0	2.1	26.0	26	0	0.0	1.27
	栗原	72.2	56	0	16.2	39.7	25	10	4.7	29.7	16	9	4.7	10.0	9	1	0.0	1.55
	登米	51.4	40	0	11.4	20.1	20	0	0.1	19.1	19	0	0.1	1.0	1	0	0.0	1.39
	石巻	198.7	166	6	26.7	37.3	35	2	0.3	31.3	30	1	0.3	6.0	5	1	0.0	1.19

現員医師数に対する必要医師数(二次医療圏別)【必要医師数実態調査(厚労省)より】

(単位:人、倍)

都道府県	二次医療圏	現員医師数 A				必要医師数 B=C+D				求人医師数 C				必要非求人医師数 D				倍率 (A+B)/A
		計	正規雇用	短時間正規雇用	非常勤	計	正規雇用	短時間正規雇用	非常勤	計	正規雇用	短時間正規雇用	非常勤	計	正規雇用	短時間正規雇用	非常勤	
秋田県	気仙沼	69.8	55	4	10.8	20.0	17	2	1.0	19.0	17	1	1.0	1.0	0	1	0.0	1.29
	大館・鹿角	134.5	110	1	23.5	38.4	38	0	0.4	19.4	19	0	0.4	19.0	19	0	0.0	1.29
	北秋田	22.1	18	0	4.1	2.0	2	0	0.0	2.0	2	0	0.0	0.0	0	0	0.0	1.09
	能代・山本	96.9	85	1	10.9	28.2	28	0	0.2	28.2	28	0	0.2	0.0	0	0	0.0	1.29
	秋田周辺	782.6	729	9	44.6	104.6	103	1	0.6	87.6	87	0	0.6	17.0	16	1	0.0	1.13
	由利本荘・にかほ	144.7	115	3	26.7	35.2	30	1	4.2	28.2	23	1	4.2	7.0	7	0	0.0	1.24
	大仙・仙北	117.1	100	0	17.1	35.4	35	0	0.4	28.0	28	0	0.0	7.4	7	0	0.4	1.30
	横手	128.3	111	0	17.3	45.6	36	8	1.6	43.6	34	8	1.6	2.0	2	0	0.0	1.36
	湯沢・雄勝	56.3	45	1	10.3	13.6	11	2	0.6	10.6	9	1	0.6	3.0	2	1	0.0	1.24
山形県		1,513.5	1,230	14	269.5	360.3	308	35	17.3	310.9	265	32	13.9	49.4	43	3	3.4	1.24
	村山	910.1	727	2	181.1	99.7	96	0	3.7	83.6	81	0	2.6	16.1	15	0	1.1	1.11
	最上	80.6	61	4	15.6	83.4	43	31	9.4	79.9	41	30	8.9	3.5	2	1	0.5	2.04
	置賜	256.3	206	4	46.3	87.0	83	3	1.0	68.0	65	2	1.0	19.0	18	1	0.0	1.34
	庄内	266.5	236	4	26.5	90.2	86	1	3.2	79.4	78	0	1.4	10.8	8	1	1.8	1.34
福島県		2,397.3	1,895	17	485.3	555.9	523	5	27.9	510.7	484	5	21.7	45.2	39	0	6.2	1.23
	県北	790.3	603	2	185.3	130.0	123	0	7.0	124.7	119	0	5.7	5.3	4	0	1.3	1.16
	県中	637.9	546	2	89.9	156.1	146	3	7.1	145.9	137	3	5.9	10.2	9	0	1.2	1.24
	県南	134.1	104	1	29.1	36.4	36	0	0.4	29.2	29	0	0.2	7.2	7	0	0.2	1.27
	会津	313.3	248	3	62.3	83.7	76	0	7.7	78.4	72	0	6.4	5.3	4	0	1.3	1.27
	南会津	14.1	12	0	2.1	3.4	3	0	0.4	3.4	3	0	0.4	0.0	0	0	0.0	1.24
	相双	167.9	123	0	44.9	54.2	51	1	2.2	41.0	39	1	1.0	13.2	12	0	1.2	1.32
	いわき	339.7	259	9	71.7	92.1	88	1	3.1	88.2	85	1	2.2	4.0	3	0	1.0	1.27
茨城県		3,292.2	2,673	87	532.2	492.3	435	28	29.3	440.0	393	20	27.0	52.3	42	8	2.3	1.15
	水戸	589.9	474	20	95.9	95.8	86	5	4.8	85.0	79	2	4.0	10.8	7	3	0.8	1.16
	日立	271.0	214	5	52.0	72.9	68	1	3.9	61.7	57	1	3.7	11.2	11	0	0.2	1.27
	常陸太田・ひたちなか	202.2	140	8	54.2	54.5	41	7	6.5	41.5	33	2	6.5	13.0	8	5	0.0	1.27
	鹿行	194.0	151	10	33.0	36.2	29	5	2.2	36.2	29	5	2.2	0.0	0	0	0.0	1.19
	土浦	283.6	242	3	38.6	46.4	46	0	0.4	38.4	38	0	0.4	8.0	8	0	0.0	1.16
	つくば	797.6	723	10	64.6	42.3	39	0	3.3	39.1	36	0	3.1	3.2	3	0	0.2	1.05
	取手・竜ヶ崎	565.8	440	29	96.8	57.3	51	3	3.3	57.0	51	3	3.0	0.3	0	0	0.3	1.10
	筑西・下妻	180.6	131	1	48.6	48.3	39	5	4.3	42.5	34	5	3.5	5.8	5	0	0.8	1.27
	古河・坂東	207.3	158	1	48.3	38.8	36	2	0.8	38.8	36	2	0.8	0.0	0	0	0.0	1.19
栃木県		2,836.1	2,408	25	403.1	486.0	464	7	15.0	250.7	234	5	11.7	235.3	230	2	3.3	1.17
	県北	351.9	272	2	77.9	223.0	218	3	2.0	68.0	63	3	2.0	155.0	155	0	0.0	1.63
	県西	165.9	129	1	35.9	28.0	28	0	0.0	27.0	27	0	0.0	1.0	1	0	0.0	1.17
	県東・央	684.0	552	8	124.0	92.3	86	1	5.3	60.1	58	0	2.1	32.3	28	1	3.3	1.13
	県南	1,353.3	1,236	6	111.3	109.1	103	3	3.1	63.1	58	2	3.1	46.0	45	1	0.0	1.08
	両毛	280.9	219	8	53.9	33.6	29	0	4.6	32.6	28	0	4.6	1.0	1	0	0.0	1.12
群馬県		2,490.4	1,926	44	520.4	469.1	425	18	26.1	393.4	355	14	24.4	75.7	70	4	1.7	1.19
	前橋	765.6	560	9	196.6	122.9	109	7	6.9	77.5	68	4	5.5	45.3	41	3	1.3	1.16
	高崎・安中	416.8	330	20	66.8	53.2	47	4	2.2	45.8	41	3	1.8	7.4	6	1	0.4	1.13
	渋川	167.6	141	0	26.6	38.2	33	0	5.2	38.2	33	0	5.2	0.0	0	0	0.0	1.23
	藤岡	93.6	80	1	12.6	17.2	17	0	0.2	17.2	17	0	0.2	0.0	0	0	0.0	1.18
	富岡	96.6	84	0	12.6	28.0	27	1	0.0	28.0	27	1	0.0	0.0	0	0	0.0	1.29
	吾妻	75.2	51	1	23.2	39.9	36	0	3.9	38.9	35	0	3.9	1.0	1	0	0.0	1.53

現員医師数に対する必要医師数(二次医療圏別)【必要医師数実態調査(厚労省)より】

(単位:人、倍)

都道府県	二次医療圏	現員医師数 A				必要医師数 B=C+D				求人医師数 C				必要非求人医師数 D				倍率 (A+B)/A
		計	正規雇用	短時間正規雇用	非常勤	計	正規雇用	短時間正規雇用	非常勤	計	正規雇用	短時間正規雇用	非常勤	計	正規雇用	短時間正規雇用	非常勤	
沼田	沼田	101.7	72	2	27.7	26.6	26	0	0.6	23.6	23	0	0.6	3.0	3	0	0.0	1.26
	伊勢崎	245.0	194	2	49.0	21.8	21	0	0.8	18.8	18	0	0.8	3.0	3	0	0.0	1.09
	桐生	184.9	151	3	30.9	53.6	51	0	2.6	48.6	46	0	2.6	5.0	5	0	0.0	1.29
	太田・館林	343.4	263	6	74.4	67.7	58	6	3.7	56.7	47	6	3.7	11.0	11	0	0.0	1.20
埼玉県	埼玉県	6,757.8	5,309	221	1,227.8	705.1	629	32	44.1	571.6	524	17	30.6	133.6	105	15	13.6	1.10
	南部	572.4	415	29	128.4	38.6	37	0	1.6	29.4	28	0	1.4	9.2	9	0	0.2	1.07
	南西部	351.9	240	14	97.9	54.3	53	0	1.3	50.9	50	0	0.9	3.4	3	0	0.4	1.15
	東部	939.7	725	30	184.7	93.4	83	7	3.4	63.7	61	1	1.7	29.7	22	6	1.7	1.10
	さいたま	785.6	634	15	136.6	107.8	102	3	2.8	99.6	94	3	2.6	8.2	8	0	0.2	1.14
	県央	399.4	327	5	67.4	59.9	52	4	3.9	44.1	43	0	1.1	15.8	9	4	2.8	1.15
	川越比企	1,642.8	1,394	58	190.8	88.3	74	4	10.3	55.3	51	0	4.3	33.0	23	4	6.0	1.05
	西部	1,090.5	905	13	172.5	76.6	64	1	11.6	50.9	40	1	9.9	25.7	24	0	1.7	1.07
	利根	484.7	323	52	109.7	89.3	76	9	4.3	86.3	73	9	4.3	3.0	3	0	0.0	1.18
	北部	422.0	295	5	122.0	76.5	72	2	2.5	71.9	69	1	1.9	4.6	3	1	0.6	1.18
秩父	68.9	51	0	17.9	20.6	16	2	2.6	19.6	15	2	2.6	1.0	1	0	0.0	1.30	
千葉県	千葉県	6,812.2	5,140	185	1,487.2	803.8	732	34	37.8	639.5	580	28	31.5	164.3	152	6	6.3	1.12
	千葉	1,496.0	1,021	59	416.0	102.4	87	8	7.4	71.1	59	6	6.1	31.3	28	2	1.3	1.07
	東葛南部	1,608.2	1,230	25	353.2	219.4	200	7	12.4	160.8	143	7	10.8	58.6	57	0	1.6	1.14
	東葛北部	1,235.2	932	37	266.2	106.2	98	3	5.2	96.0	89	3	4.0	10.2	9	0	1.2	1.09
	印旛	725.4	596	11	118.4	136.8	127	5	4.8	99.8	92	4	3.8	37.0	35	1	1.0	1.19
	香取海匝	400.8	320	7	73.8	66.6	63	1	2.6	56.6	53	1	2.6	10.0	10	0	0.0	1.17
	山武長生夷隅	271.3	190	11	70.3	69.6	64	4	1.6	59.0	55	3	1.0	10.6	9	1	0.6	1.26
	安房	408.6	367	2	39.6	28.3	25	2	1.3	26.3	24	1	1.3	2.0	1	1	0.0	1.07
	君津	320.6	196	25	99.6	41.9	37	4	0.9	38.4	35	3	0.4	3.6	2	1	0.6	1.13
	市原	346.1	288	8	50.1	32.6	31	0	1.6	31.6	30	0	1.6	1.0	1	0	0.0	1.09
東京都	東京都	20,161.1	16,256	243	3,662.1	1,656.3	1,436	31	189.3	976.1	777	25	174.1	680.1	659	6	15.1	1.08
	区中央部	5,036.2	3,925	8	1,103.2	345.0	305	0	40.0	86.9	48	0	38.9	258.1	257	0	1.1	1.07
	区南部	1,517.5	1,237	13	267.5	131.2	127	1	3.2	43.5	42	1	0.5	87.7	85	0	2.7	1.09
	区西南部	1,800.6	1,359	26	415.6	44.9	40	3	1.9	34.9	30	3	1.9	10.0	10	0	0.0	1.02
	区西部	3,489.9	3,292	16	181.9	250.3	244	3	3.3	42.7	38	2	2.7	207.6	206	1	0.6	1.07
	区西北部	1,929.9	1,635	55	239.9	89.5	85	0	4.5	72.2	69	0	3.2	17.2	16	0	1.2	1.05
	区東北部	995.8	677	26	292.8	140.2	118	9	13.2	111.3	98	7	6.3	28.9	20	2	6.9	1.14
	区東部	1,158.5	835	16	307.5	247.1	167	1	79.1	237.6	158	1	78.6	9.6	9	0	0.6	1.21
	西多摩	446.5	339	6	101.5	60.7	57	0	3.7	36.9	34	0	2.9	23.8	23	0	0.8	1.14
	南多摩	1,022.6	798	12	212.6	109.2	103	2	4.2	97.9	92	2	3.9	11.3	11	0	0.3	1.11
	北多摩西部	551.9	453	10	88.9	106.0	89	7	10.0	97.6	82	6	9.6	8.4	7	1	0.4	1.19
	北多摩南部	1,324.6	1,003	41	280.6	64.4	35	5	24.4	55.2	28	3	24.2	9.2	7	2	0.2	1.05
	北多摩北部	879.4	696	14	169.4	66.9	65	0	1.9	58.6	57	0	1.6	8.4	8	0	0.4	1.08
島しょ	7.6	7	0	0.6	1.0	1	0	0.0	1.0	1	0	0.0	0.0	0	0	0.0	1.13	
神奈川県	神奈川県	7,527.3	6,189	238	1,100.3	716.3	661	22	33.3	575.2	542	10	23.2	141.1	119	12	10.1	1.10
	横浜北部	743.1	638	15	90.1	82.1	75	5	2.1	59.1	56	2	1.1	23.0	19	3	1.0	1.11
	横浜西部	728.1	568	15	145.1	68.3	63	0	5.3	63.3	58	0	5.3	5.0	5	0	0.0	1.09
	横浜南部	1,544.1	1,254	6	284.1	86.2	67	4	15.2	52.8	42	1	9.8	33.4	25	3	5.4	1.06
	川崎北部	707.6	646	17	44.6	21.0	20	1	0.0	14.0	14	0	0.0	7.0	6	1	0.0	1.03
	川崎南部	730.5	585	44	101.5	30.6	30	0	0.6	23.4	23	0	0.4	7.2	7	0	0.2	1.04
	横須賀・三浦	293.4	224	10	59.4	47.8	46	0	1.8	29.2	28	0	1.2	18.6	18	0	0.6	1.16

現員医師数に対する必要医師数(二次医療圏別)【必要医師数実態調査(厚労省)より】

(単位:人、倍)

都道府県	二次医療圏	現員医師数 A				必要医師数 B=C+D				求人医師数 C				必要非求人医師数 D				倍率 (A+B)/A
		計	正規雇用	短時間正規雇用	非常勤	計	正規雇用	短時間正規雇用	非常勤	計	正規雇用	短時間正規雇用	非常勤	計	正規雇用	短時間正規雇用	非常勤	
新潟県	湘南東部	495.1	388	19	88.1	88.0	80	5	3.0	78.4	71	5	2.4	9.6	9	0	0.6	1.18
	湘南西部	790.0	730	8	52.0	92.6	90	2	0.6	90.4	89	1	0.4	2.2	1	1	0.2	1.12
	県央	497.8	323	84	90.8	54.2	52	0	2.2	36.8	36	0	0.8	17.4	16	0	1.4	1.11
	相模原	764.0	666	13	85.0	107.4	103	2	2.4	104.8	102	1	1.8	2.6	1	1	0.6	1.14
	県西	233.6	167	7	59.6	38.2	35	3	0.2	23.0	23	0	0.0	15.2	12	3	0.2	1.16
新潟県		2,698.6	2,269	43	386.6	591.0	552	24	15.0	473.1	448	13	12.1	117.9	104	11	2.9	1.22
	下越	206.1	165	4	37.1	66.7	59	5	2.7	48.9	46	2	0.9	17.8	13	3	1.8	1.32
	新潟	1,366.4	1,169	23	174.4	179.5	164	10	5.5	144.3	134	5	5.3	35.2	30	5	0.2	1.13
	県央	166.3	140	1	25.3	70.4	68	0	2.4	61.4	59	0	2.4	9.0	9	0	0.0	1.42
	中越	424.4	349	8	67.4	85.0	85	0	0.0	85.0	85	0	0.0	0.0	0	0	0.0	1.20
	魚沼	192.9	147	4	41.9	93.3	83	7	3.3	54.7	48	4	2.7	38.6	35	3	0.6	1.48
	上越	281.8	249	2	30.8	61.9	59	2	0.9	55.9	53	2	0.9	6.0	6	0	0.0	1.22
	佐渡	60.7	50	1	9.7	34.3	34	0	0.3	23.0	23	0	0.0	11.3	11	0	0.3	1.57
山梨県		1,047.1	809	18	220.1	302.3	250	9	43.3	167.9	155	7	5.9	134.4	95	2	37.4	1.29
	中北	658.7	500	12	146.7	205.5	162	5	38.5	85.1	80	4	1.1	120.4	82	1	37.4	1.31
	峡東	191.3	157	5	29.3	50.6	44	3	3.6	40.6	35	2	3.6	10.0	9	1	0.0	1.26
	峡南	48.3	37	0	11.3	10.2	9	0	1.2	9.2	8	0	1.2	1.0	1	0	0.0	1.21
	富士・東部	148.8	115	1	32.8	36.0	35	1	0.0	33.0	32	1	0.0	3.0	3	0	0.0	1.24
長野県		2,718.2	2,227	47	444.2	485.3	472	2	11.3	399.0	387	2	10.0	86.3	85	0	1.3	1.18
	佐久	326.3	293	5	28.3	36.0	36	0	0.0	34.0	34	0	0.0	2.0	2	0	0.0	1.11
	上小	175.8	146	7	22.8	58.3	53	0	5.3	54.3	49	0	5.3	4.0	4	0	0.0	1.33
	諏訪	251.9	206	1	44.9	40.6	38	0	2.6	40.6	38	0	2.6	0.0	0	0	0.0	1.16
	上伊那	148.4	123	5	20.4	40.4	39	1	0.4	38.4	37	1	0.4	2.0	2	0	0.0	1.27
	飯伊	188.8	161	8	19.8	99.2	99	0	0.2	54.2	54	0	0.2	45.0	45	0	0.0	1.53
	木曾	24.3	19	0	5.3	12.0	12	0	0.0	7.0	7	0	0.0	5.0	5	0	0.0	1.49
	松本	835.7	605	7	223.7	86.0	84	1	1.0	72.9	71	1	0.9	13.1	13	0	0.1	1.10
	大北	67.6	57	1	9.6	10.0	10	0	0.0	5.0	5	0	0.0	5.0	5	0	0.0	1.15
	長野	602.2	531	12	59.2	96.8	95	0	1.8	86.7	86	0	0.7	10.2	9	0	1.2	1.16
北信	97.2	86	1	10.2	6.0	6	0	0.0	6.0	6	0	0.0	0.0	0	0	0.0	1.06	
富山県		1,736.4	1,352	45	339.4	291.5	267	3	21.5	222.5	202	2	18.5	69.0	65	1	3.0	1.17
	新川	182.9	138	10	34.9	42.7	40	0	2.7	38.9	38	0	0.9	3.8	2	0	1.8	1.23
	富山	955.0	713	25	217.0	113.6	97	1	15.6	90.0	75	0	15.0	23.6	22	1	0.6	1.12
	高岡	408.9	344	8	56.9	81.6	79	1	1.6	57.0	55	1	1.0	24.6	24	0	0.6	1.20
	砺波	189.6	157	2	30.6	53.6	51	1	1.6	36.6	34	1	1.6	17.0	17	0	0.0	1.28
石川県		2,119.2	1,667	25	427.2	235.2	224	5	6.2	192.4	183	5	4.4	42.8	41	0	1.8	1.11
	南加賀	263.2	203	3	57.2	65.9	62	1	2.9	55.6	53	1	1.6	10.3	9	0	1.3	1.25
	石川中央	1,604.1	1,254	20	330.1	102.0	97	3	2.0	79.0	74	3	2.0	23.0	23	0	0.0	1.06
	能登中部	178.4	152	1	25.4	52.3	50	1	1.3	44.8	43	1	0.8	7.5	7	0	0.5	1.29
	能登北部	73.6	58	1	14.6	15.0	15	0	0.0	13.0	13	0	0.0	2.0	2	0	0.0	1.20
岐阜県		2,314.3	1,904	42	368.3	559.3	535	11	13.3	493.0	478	6	9.0	66.3	57	5	4.3	1.24
	岐阜	1,132.3	903	12	217.3	213.9	203	7	3.9	180.3	174	3	3.3	33.6	29	4	0.6	1.19
	西濃	333.9	281	10	42.9	107.1	102	3	2.1	97.1	92	3	2.1	10.0	10	0	0.0	1.32
	中濃	335.1	268	15	52.1	91.4	88	0	3.4	81.5	80	0	1.5	10.0	8	0	2.0	1.27
	東濃	347.3	304	2	41.3	80.4	77	1	2.4	74.3	73	0	1.3	6.1	4	1	1.1	1.23
	飛騨	165.7	148	3	14.7	66.6	65	0	1.6	60.0	59	0	1.0	6.6	6	0	0.6	1.40
静岡県		4,149.8	3,320	79	750.8	861.1	801	39	21.1	701.4	658	29	14.4	159.7	143	10	6.7	1.21

現員医師数に対する必要医師数(二次医療圏別)【必要医師数実態調査(厚労省)より】

(単位:人、倍)

都道府県	二次医療圏	現員医師数 A				必要医師数 B=C+D				求人医師数 C				必要非求人医師数 D				倍率 (A+B)/A
		計	正規雇用	短時間正規雇用	非常勤	計	正規雇用	短時間正規雇用	非常勤	計	正規雇用	短時間正規雇用	非常勤	計	正規雇用	短時間正規雇用	非常勤	
北海道	賀茂	55.5	36	0	19.5	26.0	25	0	1.0	17.6	17	0	0.6	8.4	8	0	0.4	1.47
	熱海伊東	145.2	109	9	27.2	64.4	63	1	0.4	33.4	32	1	0.4	31.0	31	0	0.0	1.44
	駿東田方	929.6	719	25	185.6	193.5	172	20	1.5	175.5	158	16	1.5	18.0	14	4	0.0	1.21
	富士	287.3	241	7	39.3	92.2	89	1	2.2	88.2	85	1	2.2	4.0	4	0	0.0	1.32
	静岡	846.4	707	10	129.4	131.2	122	2	7.2	108.7	102	2	4.7	22.5	20	0	2.5	1.16
	志太榛原	363.7	303	5	55.7	118.4	108	7	3.4	106.8	102	3	1.8	11.6	6	4	1.6	1.33
	中東遠	295.8	251	1	43.8	139.9	137	1	1.9	90.6	89	0	1.6	49.3	48	1	0.3	1.47
	西部	1,226.3	954	22	250.3	95.6	85	7	3.6	80.6	73	6	1.6	15.0	12	1	2.0	1.08
	愛知県		8,267.7	6,818	148	1,301.7	928.3	882	26	20.3	727.9	688	23	16.9	200.5	194	3	3.5
名古屋	名古屋	3,431.2	2,664	77	690.2	217.4	205	8	4.4	187.7	177	8	2.7	29.7	28	0	1.7	1.06
	海部	250.6	214	6	30.6	46.8	44	1	1.8	46.8	44	1	1.8	0.0	0	0	0.0	1.19
	尾張中部	48.9	33	1	14.9	3.0	2	1	0.0	3.0	2	1	0.0	0.0	0	0	0.0	1.06
	尾張東部	1,076.6	1,017	2	57.6	91.4	89	2	0.4	90.4	89	1	0.4	1.0	0	1	0.0	1.08
	尾張西部	467.7	398	6	63.7	82.2	80	1	1.2	57.2	55	1	1.2	25.0	25	0	0.0	1.18
	尾張北部	691.7	548	5	138.7	141.7	130	6	5.7	112.7	102	5	5.7	29.0	28	1	0.0	1.20
	知多半島	367.4	285	1	81.4	45.6	44	0	1.6	38.4	37	0	1.4	7.2	7	0	0.2	1.12
	西三河北部	362.6	316	14	32.6	51.3	47	3	1.3	26.1	22	3	1.1	25.2	25	0	0.2	1.14
	西三河南部	888.3	768	19	101.3	125.2	121	2	2.2	77.8	75	2	0.8	47.4	46	0	1.4	1.14
	東三河北部	41.8	30	0	11.8	18.0	18	0	0.0	12.0	12	0	0.0	6.0	6	0	0.0	1.43
	東三河南部	640.9	545	17	78.9	105.8	102	2	1.8	75.8	73	1	1.8	30.0	29	1	0.0	1.17
三重県		1,982.1	1,644	38	300.1	400.8	364	21	15.8	312.0	282	17	13.0	88.8	82	4	2.8	1.20
北勢	北勢	728.1	607	26	95.1	152.8	138	13	1.8	118.8	105	12	1.8	34.0	33	1	0.0	1.21
	中勢伊賀	723.9	574	7	142.9	97.2	86	2	9.2	84.6	76	1	7.6	12.6	10	1	1.6	1.13
	南勢志摩	469.1	412	3	54.1	127.2	117	6	4.2	87.0	80	4	3.0	40.2	37	2	1.2	1.27
	東紀州	61.0	51	2	8.0	23.6	23	0	0.6	21.6	21	0	0.6	2.0	2	0	0.0	1.39
福井県		1,233.1	1,004	20	209.1	224.6	185	2	37.6	155.9	151	1	3.9	68.7	34	1	33.7	1.18
福井・坂井	福井・坂井	878.8	716	15	147.8	142.4	107	2	33.4	79.6	77	1	1.6	62.8	30	1	31.8	1.16
	奥越	42.7	34	2	6.7	9.3	9	0	0.3	9.3	9	0	0.3	0.0	0	0	0.0	1.22
	丹南	153.3	117	3	33.3	24.8	23	0	1.8	21.1	20	0	1.1	3.7	3	0	0.7	1.16
	嶺南	158.4	137	0	21.4	48.1	46	0	2.1	45.9	45	0	0.9	2.2	1	0	1.2	1.30
滋賀県		1,892.6	1,520	24	348.6	407.9	340	5	62.9	334.4	281	5	48.4	73.5	59	0	14.5	1.22
湖西	湖西	43.4	34	0	9.4	15.4	15	0	0.4	14.4	14	0	0.4	1.0	1	0	0.0	1.36
	湖東	128.6	108	3	17.6	47.4	44	3	0.4	45.4	42	3	0.4	2.0	2	0	0.0	1.37
	湖南	425.6	364	10	51.6	49.2	48	1	0.2	49.2	48	1	0.2	0.0	0	0	0.0	1.12
	湖北	183.4	157	0	26.4	35.2	35	0	0.2	32.0	32	0	0.0	3.2	3	0	0.2	1.19
	甲賀	127.8	99	3	25.8	21.8	17	0	4.8	20.8	16	0	4.8	1.0	1	0	0.0	1.17
	大津	742.4	570	0	172.4	154.9	101	0	53.9	108.6	69	0	39.6	46.3	32	0	14.3	1.21
	東近江	241.4	188	8	45.4	84.0	80	1	3.0	64.0	60	1	3.0	20.0	20	0	0.0	1.35
京都府		4,260.1	3,101	103	1,056.1	490.7	396	16	78.7	435.7	345	15	75.7	55.0	51	1	3.0	1.12
丹後	丹後	121.2	94	1	26.2	19.0	19	0	0.0	19.0	19	0	0.0	0.0	0	0	0.0	1.16
	中丹	307.0	265	10	32.0	74.9	72	1	1.9	57.8	56	0	1.8	17.1	16	1	0.1	1.24
	南丹	156.9	132	3	21.9	17.0	17	0	0.0	11.0	11	0	0.0	6.0	6	0	0.0	1.11
	京都・乙訓	3,218.3	2,259	74	885.3	273.9	204	4	65.9	245.3	178	4	63.3	28.6	26	0	2.6	1.09
	山城北	393.4	299	14	80.4	85.9	66	11	8.9	82.7	63	11	8.7	3.3	3	0	0.3	1.22
山城南	63.3	52	1	10.3	20.0	18	0	2.0	20.0	18	0	2.0	0.0	0	0	0.0	1.32	
大阪府		13,008.9	9,838	323	2,847.9	1,219.0	1,061	31	127.0	982.4	853	26	103.4	236.6	208	5	23.6	1.09

現員医師数に対する必要医師数(二次医療圏別)【必要医師数実態調査(厚労省)より】

(単位:人、倍)

都道府県	二次医療圏	現員医師数 A				必要医師数 B=C+D				求人医師数 C				必要非求人医師数 D				倍率 (A+B)/A
		計	正規雇用	短時間正規雇用	非常勤	計	正規雇用	短時間正規雇用	非常勤	計	正規雇用	短時間正規雇用	非常勤	計	正規雇用	短時間正規雇用	非常勤	
豊能	豊能	1,916.1	1,324	22	570.1	122.4	101	2	19.4	107.4	88	0	19.4	15.0	13	2	0.0	1.06
	三島	937.4	782	14	141.4	72.5	72	0	0.5	60.0	60	0	0.0	12.5	12	0	0.5	1.08
	北河内	1,517.6	1,238	33	246.6	174.3	150	9	15.3	134.2	115	9	10.2	40.1	35	0	5.1	1.11
	中河内	605.3	449	22	134.3	119.0	100	0	19.0	102.0	90	0	12.0	17.0	10	0	7.0	1.20
	南河内	1,114.7	934	60	120.7	83.0	79	2	2.0	59.7	56	2	1.7	23.3	23	0	0.3	1.07
	堺市	1,053.3	817	46	190.3	106.7	90	7	9.7	89.7	76	5	8.7	17.0	14	2	1.0	1.10
	泉州	1,172.2	916	34	222.2	169.2	150	3	16.2	140.9	126	3	11.9	28.2	24	0	4.2	1.14
	大阪市	4,692.2	3,378	92	1,222.2	371.9	319	8	44.9	288.4	242	7	39.4	83.5	77	1	5.5	1.08
兵庫県		7,393.8	5,579	198	1,616.8	986.9	908	36	42.9	820.7	760	27	33.7	166.2	148	9	9.2	1.13
神戸	神戸	2,469.4	1,778	56	635.4	176.2	153	14	9.2	137.8	122	10	5.8	38.4	31	4	3.4	1.07
	阪神南	1,665.6	1,241	19	405.6	135.1	122	3	10.1	101.4	93	0	8.4	33.7	29	3	1.7	1.08
	阪神北	728.5	544	22	162.5	81.6	76	1	4.6	76.6	71	1	4.6	5.0	5	0	0.0	1.11
	東播磨	826.1	677	14	135.1	184.4	178	2	4.4	136.2	130	2	4.2	48.3	48	0	0.3	1.22
	北播磨	313.0	260	3	50.0	84.7	82	0	2.7	72.7	70	0	2.7	12.0	12	0	0.0	1.27
	中播磨	683.6	576	14	93.6	126.2	109	12	5.2	116.9	105	10	1.9	9.3	4	2	3.3	1.18
	西播磨	305.3	192	57	56.3	66.5	61	0	5.5	58.5	53	0	5.5	8.0	8	0	0.0	1.22
	但馬	187.3	156	4	27.3	60.0	59	1	0.0	50.0	49	1	0.0	10.0	10	0	0.0	1.32
	丹波	63.2	44	6	13.2	32.5	29	3	0.5	31.5	28	3	0.5	1.0	1	0	0.0	1.51
	淡路	151.8	111	3	37.8	39.8	39	0	0.8	39.2	39	0	0.2	0.6	0	0	0.6	1.26
奈良県		2,115.8	1,584	19	512.8	347.5	317	9	21.5	251.1	226	9	16.1	96.4	91	0	5.4	1.16
奈良	奈良	473.7	385	9	79.7	105.7	86	9	10.7	95.8	78	9	8.8	10.0	8	0	2.0	1.22
	東和	421.0	380	0	41.0	36.1	35	0	1.1	31.1	30	0	1.1	5.0	5	0	0.0	1.09
	西和	396.8	331	6	59.8	59.8	56	0	3.8	55.8	52	0	3.8	4.0	4	0	0.0	1.15
	中和	749.0	424	3	322.0	119.9	114	0	5.9	43.4	41	0	2.4	76.4	73	0	3.4	1.16
	南和	75.3	64	1	10.3	26.1	26	0	0.1	25.1	25	0	0.1	1.0	1	0	0.0	1.35
和歌山県		1,812.6	1,255	34	523.6	278.3	243	12	23.3	239.0	206	11	22.0	39.3	37	1	1.3	1.15
和歌山	和歌山	959.0	707	26	226.0	124.2	111	7	6.2	118.3	107	6	5.3	5.9	4	1	0.9	1.13
	那賀	98.9	77	2	19.9	14.4	14	0	0.4	14.4	14	0	0.4	0.0	0	0	0.0	1.15
	橋本	103.8	89	0	14.8	21.4	18	2	1.4	13.0	10	2	1.0	8.4	8	0	0.4	1.21
	有田	66.8	55	0	11.8	12.5	10	2	0.5	12.5	10	2	0.5	0.0	0	0	0.0	1.19
	御坊	87.5	77	2	8.5	21.6	16	0	5.6	19.6	14	0	5.6	2.0	2	0	0.0	1.25
	田辺	400.0	166	0	234.0	50.7	41	1	8.7	40.7	31	1	8.7	10.0	10	0	0.0	1.13
	新宮	96.6	84	4	8.6	33.6	33	0	0.6	20.6	20	0	0.6	13.0	13	0	0.0	1.35
	鳥取県		1,037.5	902	8	127.5	199.8	179	8	12.8	170.7	151	7	12.7	29.1	28	1	0.1
鳥取	東部	288.3	264	1	23.3	94.4	92	1	1.4	82.3	80	1	1.3	12.1	12	0	0.1	1.33
	中部	146.6	124	3	19.6	31.0	28	1	2.0	27.0	24	1	2.0	4.0	4	0	0.0	1.21
	西部	602.6	514	4	84.6	74.4	59	6	9.4	61.4	47	5	9.4	13.0	12	1	0.0	1.12
島根県		1,133.7	1,025	11	97.7	320.3	311	0	9.3	274.2	267	0	7.2	46.1	44	0	2.1	1.28
島根	松江	348.6	318	2	28.6	63.5	60	0	3.5	60.5	57	0	3.5	3.0	3	0	0.0	1.18
	雲南	46.5	32	0	14.5	34.7	33	0	1.7	8.6	8	0	0.6	26.1	25	0	1.1	1.75
	出雲	473.0	458	1	14.0	123.2	122	0	1.2	122.2	121	0	1.2	1.0	1	0	0.0	1.26
	大田	45.0	37	0	8.0	28.0	28	0	0.0	28.0	28	0	0.0	0.0	0	0	0.0	1.62
	浜田	117.3	100	2	15.3	23.9	21	0	2.9	20.9	19	0	1.9	3.0	2	0	1.0	1.20
	益田	84.4	62	6	16.4	41.0	41	0	0.0	28.0	28	0	0.0	13.0	13	0	0.0	1.49
	隠岐	18.8	18	0	0.8	6.1	6	0	0.1	6.1	6	0	0.1	0.0	0	0	0.0	1.32
岡山県		3,359.0	2,643	46	670.0	419.0	367	15	37.0	331.7	288	11	32.7	87.3	79	4	4.3	1.12

現員医師数に対する必要医師数(二次医療圏別)【必要医師数実態調査(厚労省)より】

(単位:人、倍)

都道府県	二次医療圏	現員医師数 A				必要医師数 B=C+D				求人医師数 C				必要非求人医師数 D				倍率 (A+B)/A
		計	正規雇用	短時間正規雇用	非常勤	計	正規雇用	短時間正規雇用	非常勤	計	正規雇用	短時間正規雇用	非常勤	計	正規雇用	短時間正規雇用	非常勤	
静岡県	県南東部	1,722.5	1,260	21	441.5	162.8	139	4	19.8	133.5	112	3	18.5	29.3	27	1	1.3	1.09
	県南西部	1,279.4	1,122	15	142.4	178.7	166	4	8.7	131.4	122	2	7.4	47.3	44	2	1.3	1.14
	高梁・新見	77.7	52	2	23.7	23.2	16	3	4.2	23.2	16	3	4.2	0.0	0	0	0.0	1.30
	真庭	67.9	43	2	22.9	23.6	19	2	2.6	22.0	18	2	2.0	1.6	1	0	0.6	1.35
	津山・英田	211.5	166	6	39.5	30.8	27	2	1.8	21.6	20	1	0.6	9.2	7	1	1.2	1.15
広島県		3,971.8	3,267	126	578.8	607.5	536	39	32.5	461.8	406	25	30.8	145.7	130	14	1.7	1.15
	広島	1,957.6	1,631	43	283.6	184.9	154	19	11.9	154.7	136	7	11.7	30.2	18	12	0.2	1.09
	広島西	199.4	166	15	18.4	37.0	36	1	0.0	26.0	25	1	0.0	11.0	11	0	0.0	1.19
	呉	451.1	381	13	57.1	89.1	81	5	3.1	75.4	68	5	2.4	13.7	13	0	0.7	1.20
	広島中央	232.3	190	9	33.3	44.2	33	9	2.2	35.4	25	9	1.4	8.8	8	0	0.8	1.19
	尾三	380.9	290	34	56.9	105.1	102	1	2.1	75.1	73	0	2.1	30.0	29	1	0.0	1.28
	福山・府中	610.8	491	12	107.8	101.8	87	2	12.8	76.8	62	2	12.8	25.0	25	0	0.0	1.17
	備北	139.7	118	0	21.7	45.4	43	2	0.4	18.4	17	1	0.4	27.0	26	1	0.0	1.33
山口県		2,132.7	1,736	65	331.7	307.1	282	16	9.1	260.9	240	14	6.9	46.3	42	2	2.3	1.14
	岩国	187.6	164	2	21.6	43.8	43	0	0.8	43.8	43	0	0.8	0.0	0	0	0.0	1.23
	柳井	115.5	100	0	15.5	17.0	17	0	0.0	16.0	16	0	0.0	1.0	1	0	0.0	1.15
	周南	272.4	232	6	34.4	35.8	35	0	0.8	27.5	27	0	0.5	8.3	8	0	0.3	1.13
	山口・防府	395.2	343	12	40.2	44.8	42	0	2.8	28.8	26	0	2.8	16.0	16	0	0.0	1.11
	宇部・小野田	620.0	474	13	133.0	70.0	56	11	3.0	61.2	49	11	1.2	8.8	7	0	1.8	1.11
	下関	414.8	331	30	53.8	66.4	60	5	1.4	60.2	56	3	1.2	6.2	4	2	0.2	1.16
	長門	56.0	38	1	17.0	15.4	15	0	0.4	12.4	12	0	0.4	3.0	3	0	0.0	1.28
	萩	71.0	54	1	16.0	14.0	14	0	0.0	11.0	11	0	0.0	3.0	3	0	0.0	1.20
徳島県		1,268.1	951	44	273.1	280.9	194	5	81.9	203.4	120	2	81.4	77.5	74	3	0.5	1.22
	東部Ⅰ	867.5	606	40	221.5	195.2	112	5	78.2	147.2	67	2	78.2	48.0	45	3	0.0	1.22
	東部Ⅱ	93.9	82	3	8.9	19.4	19	0	0.4	6.4	6	0	0.4	13.0	13	0	0.0	1.21
	南部Ⅰ	187.8	176	1	10.8	19.5	19	0	0.5	8.4	8	0	0.4	11.1	11	0	0.1	1.10
	南部Ⅱ	31.9	20	0	11.9	14.4	13	0	1.4	14.4	13	0	1.4	0.0	0	0	0.0	1.45
	西部Ⅰ	35.5	24	0	11.5	10.8	10	0	0.8	5.4	5	0	0.4	5.4	5	0	0.4	1.30
	西部Ⅱ	51.5	43	0	8.5	21.6	21	0	0.6	21.6	21	0	0.6	0.0	0	0	0.0	1.42
香川県		1,637.1	1,382	28	227.1	313.6	257	19	37.6	213.5	166	15	32.5	100.1	91	4	5.1	1.19
	大川	78.4	69	1	8.4	9.0	9	0	0.0	9.0	9	0	0.0	0.0	0	0	0.0	1.11
	小豆	42.0	33	0	9.0	16.0	16	0	0.0	10.0	10	0	0.0	6.0	6	0	0.0	1.38
	高松	901.9	748	19	134.9	163.8	123	8	32.8	95.9	59	7	29.9	67.9	64	1	2.9	1.18
	中讃	439.4	384	4	51.4	74.0	64	7	3.0	59.6	52	5	2.6	14.4	12	2	0.4	1.17
	三豊	175.3	148	4	23.3	50.8	45	4	1.8	39.0	36	3	0.0	11.8	9	1	1.8	1.29
愛媛県		2,128.7	1,766	43	319.7	370.8	342	17	11.8	305.3	287	10	8.3	65.5	55	7	3.5	1.17
	宇摩	96.1	69	4	23.1	24.6	23	0	1.6	20.6	19	0	1.6	4.0	4	0	0.0	1.26
	新居浜・西条	310.4	268	9	33.4	86.5	76	6	4.5	70.7	62	5	3.7	15.8	14	1	0.8	1.28
	今治	233.7	191	10	32.7	38.4	35	1	2.4	33.5	32	1	0.5	4.9	3	0	1.9	1.16
	松山	1,173.3	967	15	191.3	92.7	85	6	1.7	63.3	61	1	1.3	29.4	24	5	0.4	1.08
	八幡浜・大洲	143.3	117	4	22.3	40.0	38	1	1.0	28.6	28	0	0.6	11.4	10	1	0.4	1.28
	宇和島	171.9	154	1	16.9	88.6	85	3	0.6	88.6	85	3	0.6	0.0	0	0	0.0	1.52
高知県		1,501.1	1,225	38	238.1	361.0	295	20	46.0	263.8	231	18	14.8	97.1	64	2	31.1	1.24
	安芸	57.6	47	0	10.6	27.8	27	0	0.8	25.6	25	0	0.6	2.2	2	0	0.2	1.48
	中央	1,252.6	1,025	26	201.6	250.5	199	12	39.5	161.7	139	11	11.7	88.8	60	1	27.8	1.20
	高幡	59.0	45	0	14.0	19.0	19	0	0.0	18.0	18	0	0.0	1.0	1	0	0.0	1.32

現員医師数に対する必要医師数(二次医療圏別)【必要医師数実態調査(厚労省)より】

(単位:人、倍)

都道府県	二次医療圏	現員医師数 A				必要医師数 B=C+D				求人医師数 C				必要非求人医師数 D				倍率 (A+B)/A
		計	正規雇用	短時間正規雇用	非常勤	計	正規雇用	短時間正規雇用	非常勤	計	正規雇用	短時間正規雇用	非常勤	計	正規雇用	短時間正規雇用	非常勤	
福岡県	幡多	131.9	108	12	11.9	63.7	50	8	5.7	58.5	49	7	2.5	5.2	1	1	3.2	1.48
		7,976.8	6,411	306	1,259.8	843.4	767	40	36.4	527.8	478	33	16.8	315.6	289	7	19.6	1.11
	福岡・糸島	2,852.7	2,293	52	507.7	160.3	146	6	8.3	92.9	89	2	1.9	67.4	57	4	6.4	1.06
	粕屋	318.9	243	12	63.9	19.3	16	1	2.3	13.8	11	1	1.8	5.5	5	0	0.5	1.06
	宗像	163.8	104	12	47.8	26.9	14	10	2.9	22.2	12	10	0.2	4.7	2	0	2.7	1.16
	筑紫	314.5	207	57	50.5	15.8	14	0	1.8	9.6	8	0	1.6	6.2	6	0	0.2	1.05
	朝倉	85.2	66	0	19.2	17.0	17	0	0.0	16.0	16	0	0.0	1.0	1	0	0.0	1.20
	久留米	1,255.5	1,037	106	112.5	200.1	183	12	5.1	128.6	114	12	2.6	71.5	69	0	2.5	1.16
	八女・筑後	151.2	113	7	31.2	19.2	16	3	0.2	10.0	7	3	0.0	9.2	9	0	0.2	1.13
	有明	347.9	264	14	69.9	105.0	99	2	4.0	41.4	38	1	2.4	63.6	61	1	1.6	1.30
	飯塚	364.2	319	1	44.2	24.2	24	0	0.2	20.2	20	0	0.2	4.0	4	0	0.0	1.07
	直方・鞍手	106.1	67	6	33.1	15.1	12	2	1.1	13.1	10	2	1.1	2.0	2	0	0.0	1.14
	田川	139.7	94	0	45.7	18.4	16	0	2.4	11.0	11	0	0.0	7.4	5	0	2.4	1.13
	北九州	1,739.9	1,506	33	200.9	207.1	196	4	7.1	133.8	128	2	3.8	73.4	68	2	3.4	1.12
	京築	137.2	98	6	33.2	15.2	14	0	1.2	15.2	14	0	1.2	0.0	0	0	0.0	1.11
佐賀県		1,378.3	1,059	26	293.3	167.5	147	2	18.5	119.7	104	2	13.7	47.8	43	0	4.8	1.12
	中部	721.6	569	10	142.6	55.6	43	0	12.6	36.0	24	0	12.0	19.6	19	0	0.6	1.08
	東部	123.1	85	2	36.1	12.4	12	0	0.4	10.4	10	0	0.4	2.0	2	0	0.0	1.10
	北部	171.9	146	0	25.9	28.0	27	0	1.0	24.6	24	0	0.6	3.4	3	0	0.4	1.16
	西部	106.6	71	0	35.6	26.6	26	0	0.6	21.0	21	0	0.0	5.6	5	0	0.6	1.25
	南部	255.1	188	14	53.1	44.9	39	2	3.9	27.7	25	2	0.7	17.2	14	0	3.2	1.18
長崎県		1,944.1	1,493	61	390.1	229.4	204	11	14.4	170.0	154	6	10.0	59.4	50	5	4.4	1.12
	長崎	970.8	691	21	258.8	98.0	85	4	9.0	62.8	56	2	4.8	35.2	29	2	4.2	1.10
	佐世保	321.5	274	10	37.5	33.3	33	0	0.3	25.3	25	0	0.3	8.0	8	0	0.0	1.10
	県央	344.1	291	3	50.1	22.9	18	2	2.9	18.9	16	0	2.9	4.0	2	2	0.0	1.07
	県南	99.0	61	20	18.0	19.4	17	2	0.4	18.4	16	2	0.4	1.0	1	0	0.0	1.20
	県北	78.0	59	6	13.0	24.6	22	2	0.6	22.6	21	1	0.6	2.0	1	1	0.0	1.32
	五島	35.3	35	0	0.3	8.2	7	0	1.2	2.0	1	0	1.0	6.2	6	0	0.2	1.23
	上五島	22.8	20	0	2.8	5.0	5	0	0.0	5.0	5	0	0.0	0.0	0	0	0.0	1.22
	杵岐	29.6	20	1	8.6	8.2	8	0	0.2	5.2	5	0	0.2	3.0	3	0	0.0	1.28
	対馬	43.0	42	0	1.0	10.0	9	1	0.0	10.0	9	1	0.0	0.0	0	0	0.0	1.23
熊本県		2,839.0	2,239	54	546.0	356.7	309	15	32.7	289.5	266	4	19.5	67.2	43	11	13.2	1.13
	熊本	1,667.8	1,262	32	373.8	111.9	96	2	13.9	87.2	76	1	10.2	24.8	20	1	3.8	1.07
	宇城	101.5	83	7	11.5	19.8	19	0	0.8	16.8	16	0	0.8	3.0	3	0	0.0	1.20
	有明	147.4	123	1	23.4	35.6	21	6	8.6	14.7	13	0	1.7	20.8	8	6	6.8	1.24
	鹿本	58.1	42	2	14.1	17.5	17	0	0.5	15.2	15	0	0.2	2.3	2	0	0.3	1.30
	菊池	182.2	162	3	17.2	14.0	14	0	0.0	14.0	14	0	0.0	0.0	0	0	0.0	1.08
	阿蘇	52.6	45	0	7.6	19.4	17	0	2.4	19.4	17	0	2.4	0.0	0	0	0.0	1.37
	上益城	73.0	58	3	12.0	17.2	13	3	1.2	16.2	12	3	1.2	1.0	1	0	0.0	1.24
	八代	171.9	150	1	20.9	20.2	19	0	1.2	16.2	15	0	1.2	4.0	4	0	0.0	1.12
	芦北	106.2	93	2	11.2	20.9	20	0	0.9	19.4	19	0	0.4	1.5	1	0	0.5	1.20
	球磨	112.9	85	3	24.9	32.4	26	4	2.4	24.6	24	0	0.6	7.8	2	4	1.8	1.29
	天草	165.5	136	0	29.5	47.8	47	0	0.8	45.8	45	0	0.8	2.0	2	0	0.0	1.29
大分県		1,812.2	1,403	29	380.2	473.4	390	28	55.4	253.4	225	19	9.4	220.0	165	9	46.0	1.26
	東部	375.2	325	5	45.2	70.0	62	3	5.0	60.0	52	3	5.0	10.0	10	0	0.0	1.19
	中部	982.0	729	16	237.0	289.5	226	18	45.5	99.1	87	10	2.1	190.4	139	8	43.4	1.29

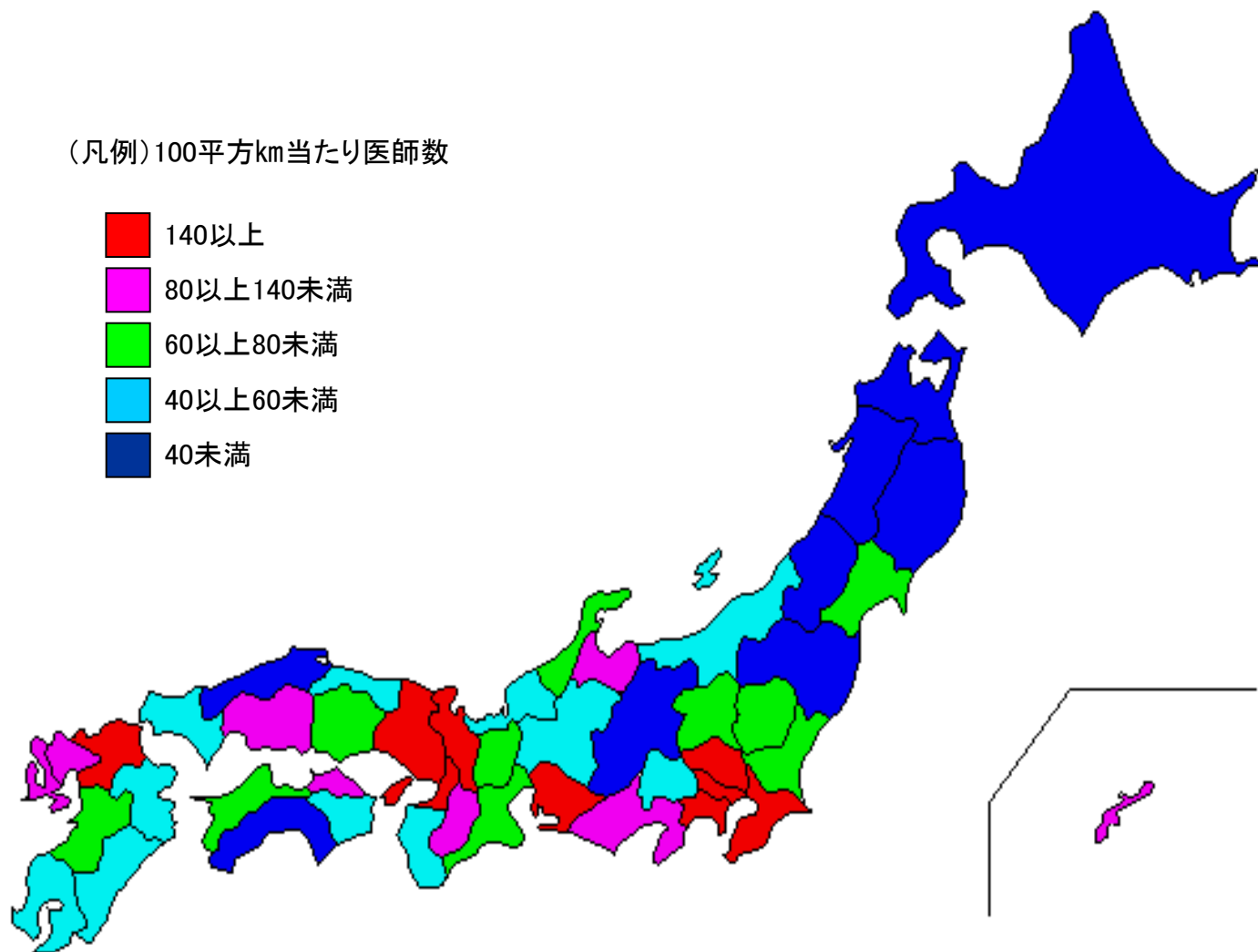
現員医師数に対する必要医師数(二次医療圏別)【必要医師数実態調査(厚労省)より】

(単位:人、倍)

都道府県	二次医療圏	現員医師数 A				必要医師数 B=C+D				求人医師数 C				必要非求人医師数 D				倍率 (A+B)/A
		計	正規雇用	短時間正規雇用	非常勤	計	正規雇用	短時間正規雇用	非常勤	計	正規雇用	短時間正規雇用	非常勤	計	正規雇用	短時間正規雇用	非常勤	
	南部	83.2	72	1	10.2	21.6	20	1	0.6	20.2	19	1	0.2	1.4	1	0	0.4	1.26
	豊肥	75.2	59	0	16.2	31.0	30	1	0.0	29.0	28	1	0.0	2.0	2	0	0.0	1.41
	西部	125.3	80	1	44.3	23.0	20	1	2.0	18.8	17	1	0.8	4.2	3	0	1.2	1.18
	北部	171.3	138	6	27.3	38.3	32	4	2.3	26.3	22	3	1.3	12.0	10	1	1.0	1.22
宮崎県		1,566.7	1,245	37	284.7	283.8	260	15	8.8	235.4	222	8	5.4	48.4	38	7	3.4	1.18
	宮崎東諸県	727.9	581	6	140.9	78.5	66	10	2.5	65.8	59	5	1.8	12.7	7	5	0.7	1.11
	都城北諸県	254.6	205	4	45.6	52.6	48	1	3.6	37.1	34	1	2.1	15.5	14	0	1.5	1.21
	宮崎県北部	193.2	168	6	19.2	47.0	46	1	0.0	42.0	41	1	0.0	5.0	5	0	0.0	1.24
	日南串間	116.2	87	8	21.2	25.0	24	1	0.0	25.0	24	1	0.0	0.0	0	0	0.0	1.22
	西諸	97.3	65	4	28.3	33.9	32	0	1.9	25.0	24	0	1.0	8.9	8	0	0.9	1.35
	西都児湯	78.4	53	9	16.4	26.3	24	2	0.3	23.0	23	0	0.0	3.3	1	2	0.3	1.34
	日向入郷	99.2	86	0	13.2	20.5	20	0	0.5	17.5	17	0	0.5	3.0	3	0	0.0	1.21
	鹿児島県		2,483.5	1,824	101	558.5	526.8	391	16	119.8	352.6	282	11	59.6	174.2	109	5	60.2
	鹿児島	1,432.5	1,051	39	342.5	253.2	155	7	91.2	139.0	96	5	38.0	114.3	59	2	53.3	1.18
	南薩	217.0	152	15	50.0	49.7	46	0	3.7	42.3	41	0	1.3	7.4	5	0	2.4	1.23
	川薩	140.5	114	2	24.5	23.6	22	1	0.6	12.6	12	0	0.6	11.0	10	1	0.0	1.17
	出水	86.8	64	14	8.8	43.7	43	0	0.7	30.4	30	0	0.4	13.3	13	0	0.3	1.50
	姶良・伊佐	217.9	169	3	45.9	41.3	34	1	6.3	33.3	28	1	4.3	8.0	6	0	2.0	1.19
	曾於	38.6	30	0	8.6	11.0	11	0	0.0	10.0	10	0	0.0	1.0	1	0	0.0	1.28
	肝属	177.5	132	4	41.5	57.7	47	5	5.7	43.7	34	4	5.7	14.0	13	1	0.0	1.33
	熊毛	51.6	24	7	20.6	11.0	6	1	4.0	9.6	6	1	2.6	1.4	0	0	1.4	1.21
	奄美	121.2	88	17	16.2	35.6	27	1	7.6	31.6	25	0	6.6	3.9	2	1	0.9	1.29
沖縄県		1,776.6	1,438	42	296.6	323.0	291	13	19.0	277.6	256	13	8.6	45.5	35	0	10.5	1.18
	北部	82.0	70	0	12.0	28.8	18	9	1.8	28.8	18	9	1.8	0.0	0	0	0.0	1.35
	中部	466.5	368	31	67.5	105.8	104	1	0.8	98.8	97	1	0.8	7.0	7	0	0.0	1.23
	南部	1,122.9	912	10	200.9	168.4	149	3	16.4	136.0	127	3	6.0	32.5	22	0	10.5	1.15
	宮古	48.3	47	0	1.3	8.0	8	0	0.0	6.0	6	0	0.0	2.0	2	0	0.0	1.17
	八重山	56.8	41	1	14.8	12.0	12	0	0.0	8.0	8	0	0.0	4.0	4	0	0.0	1.21
総計		167,063.9	132,937	3,532	30,594.9	24,033.4	21,588	817	1,628.4	18,289.0	16,488	617	1,184.0	5,744.4	5,100	200	444.4	1.14

※ 非常勤は、週当たり延べ勤務時間数を40時間で除して常勤換算した人数である。

100平方km当たり医師数の分布(平成20年)



(出典) 医師・歯科医師・薬剤師調査

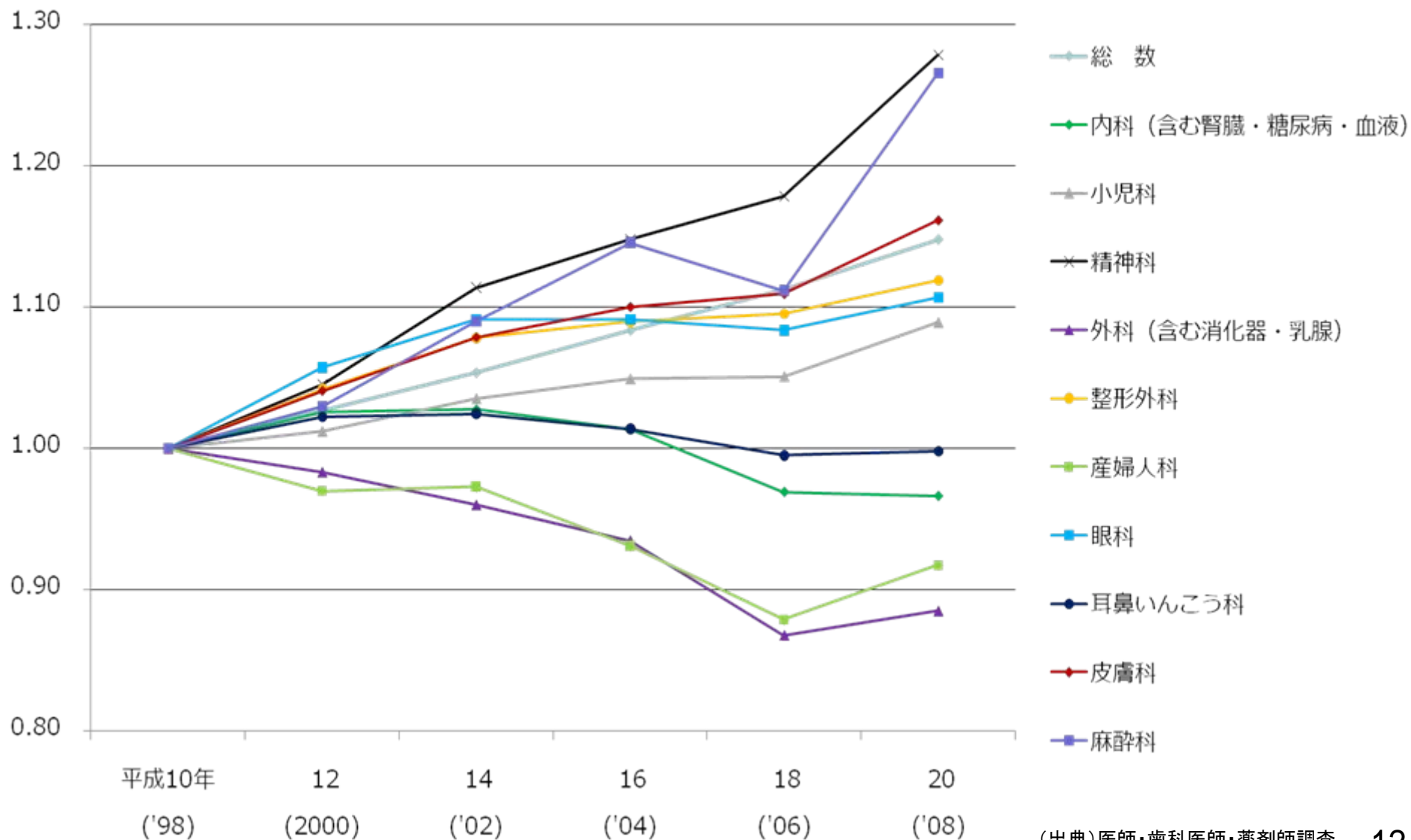
都道府県別医師数(平成20年医師・歯科医師・薬剤師調査)

都道府県 コード	都道府県名	平成20年 3師調査 (総医師)	面積当たり 医師数	順位	10万人当たり 医師数	順位
				少→多		少→多
全 国		286,699	75.9		212.9	
1	北海道	12,447	14.9	1	213.7	23
2	青森県	2,563	26.7	4	174.4	4
3	岩手県	2,594	17.0	2	178.3	8
4	宮城県	5,106	70.1	27	204.6	20
5	秋田県	2,307	19.9	3	196.8	16
6	山形県	2,499	26.8	5	195.5	13
7	福島県	3,905	28.3	6	183.2	11
8	茨城県	4,805	78.8	31	153.7	2
9	栃木県	4,246	66.3	26	200.5	18
10	群馬県	4,187	65.8	25	200.1	17
11	埼玉県	10,393	273.7	42	139.9	1
12	千葉県	10,228	198.3	41	161	3
13	東京都	38,079	1740.6	47	277.4	45
14	神奈川県	16,792	695.1	45	181.3	9
15	新潟県	4,482	35.6	11	174.4	5
16	富山県	2,642	62.2	23	223.6	27
17	石川県	3,028	72.3	29	243.5	35
18	福井県	1,851	44.2	14	216.5	24
19	山梨県	1,845	41.3	13	203.7	19
20	長野県	4,451	32.8	9	196.4	15
21	岐阜県	3,869	36.4	12	177.8	7
22	静岡県	6,993	89.9	35	176.4	6
23	愛知県	14,420	279.2	43	183.4	12
24	三重県	3,580	62.0	21	182.5	10
25	滋賀県	2,900	72.2	28	196	14
26	京都府	7,756	168.1	40	279.2	47
27	大阪府	22,650	1193.5	46	243.3	34
28	兵庫県	12,313	146.7	39	209.2	22
29	奈良県	3,018	81.8	33	207.1	21
30	和歌山県	2,720	57.6	19	257	39
31	鳥取県	1,711	48.8	17	266.4	42
32	島根県	1,911	28.5	7	248.4	38
33	岡山県	5,317	74.7	30	259.1	40
34	広島県	6,864	81.0	32	227.4	29
35	山口県	3,630	59.4	20	231.9	30
36	徳島県	2,377	57.3	18	277.6	46
37	香川県	2,590	138.0	38	246.3	37
38	愛媛県	3,519	62.0	22	234.3	31
39	高知県	2,184	30.7	8	271.7	44
40	福岡県	14,310	287.5	44	268.2	43
41	佐賀県	2,154	88.3	34	239.6	33
42	長崎県	4,007	97.6	36	264.3	41
43	熊本県	4,706	63.5	24	244.4	36
44	大分県	2,975	46.9	16	236.6	32
45	宮崎県	2,602	33.6	10	217.4	25
46	鹿児島県	4,058	44.2	15	225.7	28
47	沖縄県	3,115	136.9	37	218.5	26

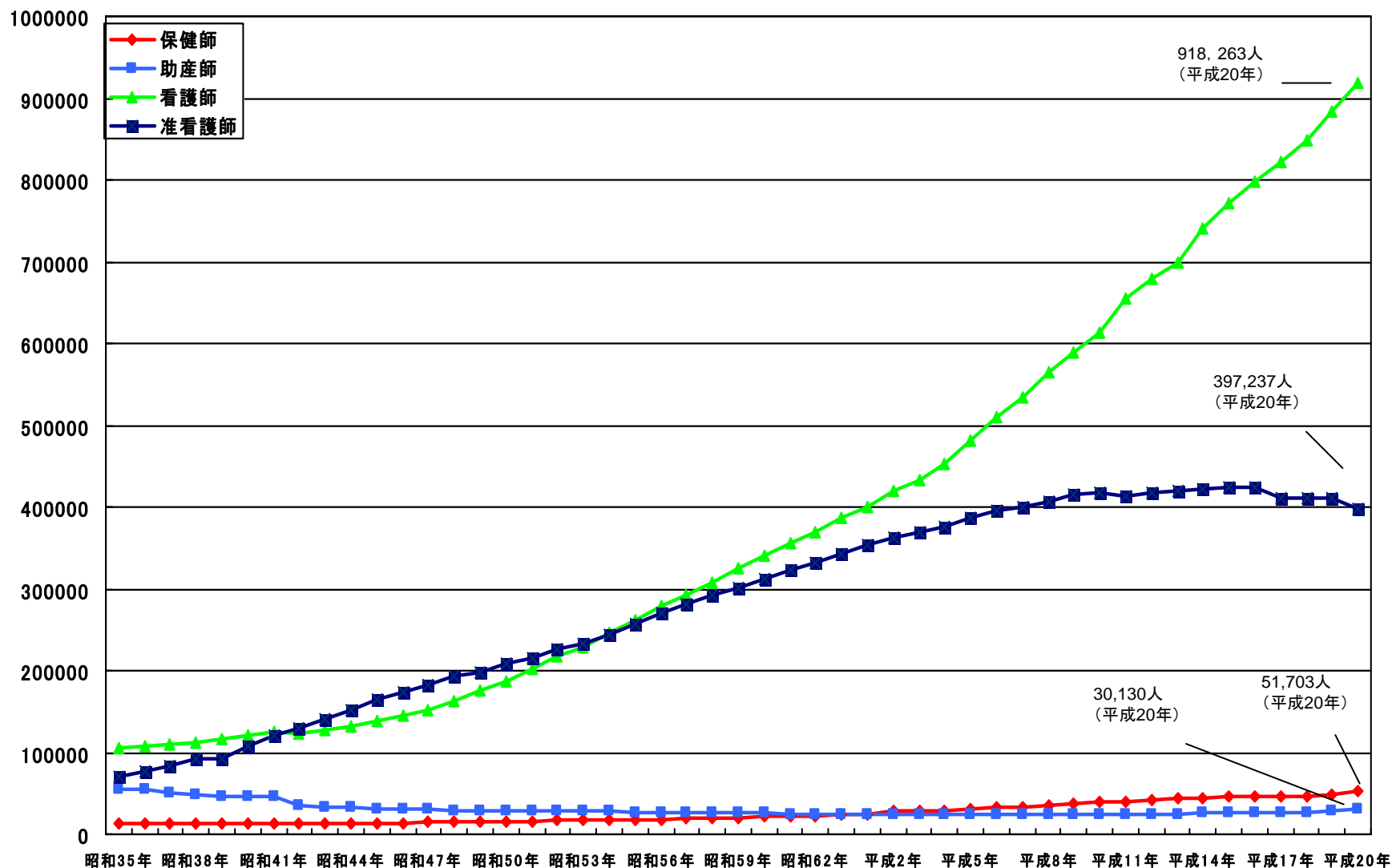
診療科別医師数の推移(平成10年を1.0とした場合)

○多くの診療科で増加傾向。

○外科、産婦人科は減少傾向にあったが、平成20年に増加に転じた。



看護職員就業者数の推移



第七次看護職員需給見通し (単位:人、常勤換算)

区分	H23年	H24年	H25年	H26年	H27年
需要見通し	1,404,300	1,430,900	1,454,800	1,477,700	1,500,900
①病院	899,800	919,500	936,600	951,500	965,700
②診療所	232,000	234,500	237,000	239,400	242,200
③助産所	2,300	2,300	2,400	2,400	2,400
④訪問看護ステーション	28,400	29,700	30,900	32,000	33,200
⑤介護保険関係	153,300	155,100	157,300	160,900	164,700
⑥社会福祉施設、 在宅サービス(⑤を除く)	19,700	20,400	20,900	21,500	22,100
⑦看護師等学校養成所	17,600	17,700	17,700	17,800	17,900
⑧保健所・市町村	37,500	37,600	37,800	38,000	38,200
⑨事業所、研究機関等	13,800	14,000	14,100	14,300	14,500
供給見通し	1,348,300	1,379,400	1,412,400	1,448,300	1,486,000
①年当初就業者数	1,320,500	1,348,300	1,379,400	1,412,400	1,448,300
②新卒就業者数	49,400	50,500	51,300	52,400	52,700
③再就業者数	123,000	126,400	129,600	133,400	137,100
④退職等による減少数	144,600	145,900	147,900	149,900	152,100
需要見通しと供給見通しの差	56,000	51,500	42,400	29,500	14,900
(供給見通し／需要見通し)	96.0 %	96.4 %	97.1 %	98.0 %	99.0 %

注) 四捨五入のため、各項目の数値の合計等は一致しない。

出典: 厚生労働省「第七次看護職員需給見通しに関する検討会報告書(H22.12.21)」

第七次看護職員需給見通し

(単位:人、実人員)

区分	H23年	H24年	H25年	H26年	H27年
需要見通し	1,541,000	1,570,300	1,597,800	1,623,800	1,650,200
①病院	938,300	958,800	977,500	993,400	1,008,700
②診療所	280,500	283,800	286,900	289,700	293,200
③助産所	2,700	2,800	2,800	2,800	2,900
④訪問看護ステーション	36,400	38,000	39,500	41,000	42,400
⑤介護保険関係	182,800	185,400	188,400	193,000	197,900
⑥社会福祉施設、 在宅サービス(⑤を除く)	22,900	23,700	24,400	25,100	25,800
⑦看護師等学校養成所	18,900	19,000	19,000	19,100	19,100
⑧保健所・市町村	42,400	42,700	42,900	43,100	43,300
⑨事業所、研究機関等	16,000	16,200	16,400	16,600	16,800
供給見通し	1,481,200	1,516,700	1,554,600	1,595,900	1,639,700
①年当初就業者数	1,449,200	1,481,200	1,516,700	1,554,600	1,595,900
②新卒就業者数	50,900	52,100	52,900	54,000	54,400
③再就業者数	140,400	144,500	148,400	153,000	157,700
④退職等による減少数	159,400	161,000	163,300	165,700	168,300
需要見通しと供給見通しの差	59,800	53,600	43,200	27,800	10,500
(供給見通し／需要見通し)	96.1 %	96.6 %	97.3 %	98.3 %	99.4 %

注)四捨五入のため、各項目の数値の合計等は一致しない。

出典:厚生労働省「第七次看護職員需給見通しに関する検討会報告書(H22.12.21)」