



平成24年12月14日

平成25年3月高等学校卒業予定者の就職内定状況
(平成24年10月末現在)に関する調査について

文部科学省では、高等学校卒業者の就職状況を把握し、就職問題に適切に対処するための参考資料を得るために、平成25年3月高等学校卒業者の就職状況を調査し、このほど、平成24年10月末現在の状況を取りまとめましたので、公表いたします。

1. 調査内容

- 調査対象 国立、公立、私立の高等学校（全日制・定時制）
- 調査項目 学科別（国立、公立、私立の別）の就職状況
都道府県別（県内・県外別）の就職状況

2. 調査結果の概要

- 平成24年10月末における高等学校卒業予定者の就職内定率（就職内定者の就職希望者に対する割合）は60.9%で、昨年同期から2.3ポイント上昇

(2) 男女別

男子は63.7%、女子は56.8%

昨年同期比、男子は1.1ポイント、女子は3.9ポイント、それぞれ上昇

(3) 学科別

就職内定率の高い順に、「工業」（77.2%）、「福祉」（67.3%）、「商業」（63.9%）、「農業」（61.5%）、「水産」（59.7%）、「家庭」（58.9%）、「総合学科」（58.5%）、「情報」（55.1%）、「普通」（47.5%）

※「看護」及び「その他」の学科は除く。看護に関する学科は看護師5年一貫課程が主となるため、列記していない。

(4) 都道府県別

就職内定率の高い順に、富山県（79.4%）、岐阜県（75.9%）、石川県（75.1%）、愛知県（74.6%）、福井県（73.4%）

就職内定率の低い順に、沖縄県（27.4%）、北海道（40.1%）、福岡県（48.2%）、東京都（52.8%）、熊本県（53.1%）

(5) 被災3県の就職内定率

岩手県70.3%（前年同期比4.1ポイント増）

宮城県59.1%（前年同期比11.7ポイント増）

福島県65.4%（前年同期比9.4ポイント増）

〈担当〉初等中等教育局児童生徒課

課長 白間竜一郎（内線 2385）

課長補佐 春山 浩康（内線 2388）

指導調査係長 堀江菜津子（内線 3291）

電話：03-5253-4111（代表）

03-6734-3297（直通）

平成25年3月新規高等学校卒業予定者の就職内定状況 (平成24年10月末現在)に関する調査について

<調査の概要>

- 本調査は、来春の高等学校卒業予定者で就職を希望する者の就職内定状況を平成24年10月末現在でとりまとめたものである。本調査は昭和51年度から実施しており、調査方法は、国立については国立大学法人、公立については各都道府県教育委員会、私立については各都道府県知事部局を通じて行った悉皆調査である。
- 本調査は各年度の10月末現在、12月末現在、3月末現在の状況を調査している。
- 厚生労働省も高校生の就職内定状況について類似の調査を行っているが、これは学校及び公共職業安定所を通して求職している者のみを調査対象としている。一方、本調査は、就職を希望する者全員を対象としており、母集団が大きい。

<結果の概要>

1. 就職希望者数・就職内定者数等

卒業予定者 約109万7千人、
就職希望者 約19万4千人、就職内定者 約11万8千人、
就職希望者のうち未内定者 約7万6千人(男子約4万2千人、女子約3万4千人)

2. 就職内定率(就職内定者の就職希望者に対する割合)

60.9%(前年同期比 2.3ポイント増)

○男女別内定率

男子 63.7%(前年同期比 1.1ポイント増)
女子 56.8%(前年同期比 3.9ポイント増)

○学科別就職内定率(内定率が高い順)

「工業」(77.2%)、「福祉」(67.3%)、「商業」(63.9%)、
「農業」(61.5%)、「水産」(59.7%)、「家庭」(58.9%)、
「総合学科」(58.5%)、「情報」(55.1%)、「普通」(47.5%)

※「看護」及び「その他」の学科は除く。看護に関する学科は看護師5年一貫課程が主となるため、列記していない。

○都道府県別内定率

内定率が高い県：富山県(79.4%)、岐阜県(75.9%)、石川県(75.1%)、
愛知県(74.6%)、福井県(73.4%)
内定率が低い県：沖縄県(27.4%)、北海道(40.1%)、福岡県(48.2%)、
東京都(52.8%)、熊本県(53.1%)

○東日本大震災における被害が甚大な3県

岩手県 70.3%(前年同期比4.1ポイント増)
宮城県 59.1%(前年同期比11.7ポイント増)
福島県 65.4%(前年同期比9.4ポイント増)

平成 2 5 年 3 月 高 等 学 校 卒 業 予 定 者 の 就 職 内 定 状 況

(男子+女子)

平成 2 4 年 1 0 月 3 1 日 現 在

学科名	設置者	卒業予定者数 (A) (人)	就職希望者数 (B) (人)	就職希望率 (B/A) (%)	就職内定者数 (C) (人)	就職内定率 (D=C/B) (%)	未内定者数 (B-C) (人)	前年同期 就職内定率 (E) (%)	前年同期比 増減 (D-E) (ポイント)	
普通	国立	2,708	4	0.1	0	0.0	4	0.0	0.0	
	公立	513,943	50,564	9.8	23,996	47.5	26,568	45.1	2.4	
	私立	285,341	18,316	6.4	8,705	47.5	9,611	44.2	3.3	
	計	801,992	68,884	8.6	32,701	47.5	36,183	44.9	2.6	
専門 学 科	農 業	国立	0	0	—	0	—	0	—	—
		公立	27,571	14,809	53.7	9,121	61.6	5,688	57.4	4.2
		私立	91	19	20.9	4	21.1	15	31.3	-10.2
		計	27,662	14,828	53.6	9,125	61.5	5,703	57.3	4.2
	工 業	国立	196	2	1.0	1	—	1	—	—
		公立	72,541	48,428	66.8	38,259	79.0	10,169	78.4	0.6
		私立	10,823	5,517	51.0	3,390	61.4	2,127	58.2	3.2
		計	83,560	53,947	64.6	41,650	77.2	12,297	76.4	0.8
	商 業	国立	0	0	—	0	—	0	—	—
		公立	59,505	25,899	43.5	17,172	66.3	8,727	63.3	3.0
		私立	10,853	4,140	38.1	2,019	48.8	2,121	45.7	3.1
		計	70,358	30,039	42.7	19,191	63.9	10,848	60.9	3.0
	水 産	国立	0	0	—	0	—	0	—	—
		公立	2,993	1,892	63.2	1,129	59.7	763	59.8	-0.1
		私立	0	0	—	0	—	0	—	—
		計	2,993	1,892	63.2	1,129	59.7	763	59.8	-0.1
	家 庭	国立	0	0	—	0	—	0	—	—
		公立	8,286	2,854	34.4	1,853	64.9	1,001	60.6	4.3
		私立	5,089	2,265	44.5	1,164	51.4	1,101	41.5	9.9
		計	13,375	5,119	38.3	3,017	58.9	2,102	51.8	7.1
	看 護	国立	0	0	—	0	—	0	—	—
		公立	1,151	12	1.0	4	33.3	8	42.9	-9.6
		私立	2,762	62	2.2	20	32.3	42	42.3	-10.0
		計	3,913	74	1.9	24	32.4	50	42.3	-9.9
情 報	国立	0	0	—	0	—	0	—	—	
	公立	855	203	23.7	120	59.1	83	66.0	-6.9	
	私立	612	182	29.7	92	50.5	90	48.9	1.6	
	計	1,467	385	26.2	212	55.1	173	57.9	-2.8	
福 祉	国立	0	0	—	0	—	0	—	—	
	公立	1,969	929	47.2	720	77.5	209	75.1	2.4	
	私立	1,278	758	59.3	415	54.7	343	56.7	-2.0	
	計	3,247	1,687	52.0	1,135	67.3	552	67.0	0.3	
その他	国立	41	0	0.0	0	—	0	—	—	
	公立	24,448	1,217	5.0	647	53.2	570	45.0	8.2	
	私立	8,026	574	7.2	269	46.9	305	47.9	-1.0	
	計	32,515	1,791	5.5	916	51.1	875	45.8	5.3	
総合学科	国立	281	9	3.2	4	44.4	5	42.9	1.5	
	公立	52,715	13,821	26.2	8,230	59.5	5,591	57.3	2.2	
	私立	3,398	1,260	37.1	590	46.8	670	43.6	3.2	
	計	56,394	15,090	26.8	8,824	58.5	6,266	56.3	2.2	
計	国立	3,226 (3,132)	15 (11)	0.5 (0.4)	5 (3)	33.3 (27.3)	10 (8)	27.3	6.0	
	公立	765,977 (742,983)	160,628 (156,082)	21.0 (21.0)	101,251 (95,236)	63.0 (61.0)	59,377 (60,846)	61.0	2.0	
	私立	328,273 (315,249)	33,093 (31,446)	10.1 (10.0)	16,668 (14,751)	50.4 (46.9)	16,425 (16,695)	46.9	3.5	
	計	1,097,476 (1,061,364)	193,736 (187,539)	17.7 (17.7)	117,924 (109,990)	60.9 (58.6)	75,812 (77,549)	58.6	2.3	

注 () 内は、前年同期の状況である。

平成 2 5 年 3 月 高 等 学 校 卒 業 予 定 者 の 就 職 内 定 状 況

(男子)

平成 2 4 年 1 0 月 3 1 日 現 在

学科名	設置者	卒業予定者数 (A) (人)	就職希望者数 (B) (人)	就職希望率 (B/A) (%)	就職内定者数 (C) (人)	就職内定率 (D=C/B) (%)	未内定者数 (B-C) (人)	前年同期 就職内定率 (E) (%)	前年同期比 増減 (D-E) (ポイント)	
普通	国立	1,373	1	0.1	0	0.0	1	0.0	0.0	
	公立	246,797	26,029	10.5	12,091	46.5	13,938	45.1	1.4	
	私立	146,569	10,074	6.9	4,933	49.0	5,141	46.2	2.8	
	計	394,739	36,104	9.1	17,024	47.2	19,080	45.4	1.8	
専門 学 科	農 業	国立	0	0	—	0	—	0	—	—
		公立	14,420	8,282	57.4	4,981	60.1	3,301	57.2	2.9
		私立	77	14	18.2	3	21.4	11	33.3	-11.9
		計	14,497	8,296	57.2	4,984	60.1	3,312	57.2	2.9
	工 業	国立	167	2	1.2	1	—	1	—	—
		公立	64,906	44,776	69.0	35,766	79.9	9,010	79.4	0.5
		私立	10,281	5,311	51.7	3,272	61.6	2,039	59.0	2.6
		計	75,354	50,089	66.5	39,039	77.9	11,050	77.3	0.6
	商 業	国立	0	0	—	0	—	0	—	—
		公立	19,820	7,914	39.9	5,101	64.5	2,813	64.1	0.4
		私立	5,105	1,620	31.7	813	50.2	807	46.5	3.7
		計	24,925	9,534	38.3	5,914	62.0	3,620	61.2	0.8
	水 産	国立	0	0	—	0	—	0	—	—
		公立	2,278	1,428	62.7	848	59.4	580	60.9	-1.5
		私立	0	0	—	0	—	0	—	—
		計	2,278	1,428	62.7	848	59.4	580	60.9	-1.5
	家 庭	国立	0	0	—	0	—	0	—	—
		公立	472	269	57.0	185	68.8	84	54.8	14.0
		私立	1,095	701	64.0	375	53.5	326	46.8	6.7
		計	1,567	970	61.9	560	57.7	410	49.0	8.7
	看 護	国立	0	0	—	0	—	0	—	—
		公立	50	3	6.0	1	—	2	—	—
		私立	152	4	2.6	1	25.0	3	25.0	0.0
		計	202	7	3.5	2	28.6	5	25.0	3.6
情 報	国立	0	0	—	0	—	0	—	—	
	公立	541	105	19.4	67	63.8	38	68.7	-4.9	
	私立	374	109	29.1	60	55.0	49	51.5	3.5	
	計	915	214	23.4	127	59.3	87	60.7	-1.4	
福 祉	国立	0	0	—	0	—	0	—	—	
	公立	307	165	53.7	116	70.3	49	66.4	3.9	
	私立	299	188	62.9	91	48.4	97	50.7	-2.3	
	計	606	353	58.3	207	58.6	146	58.3	0.3	
その他	国立	8	0	0.0	0	—	0	—	—	
	公立	11,011	643	5.8	335	52.1	308	44.1	8.0	
	私立	3,282	214	6.5	98	45.8	116	45.1	0.7	
	計	14,301	857	6.0	433	50.5	424	44.3	6.2	
総合学科	国立	115	4	3.5	0	0.0	4	0.0	0.0	
	公立	21,283	6,405	30.1	3,722	58.1	2,683	57.5	0.6	
	私立	1,938	726	37.5	348	47.9	378	45.0	2.9	
	計	23,336	7,135	30.6	4,070	57.0	3,065	56.3	0.7	
計	国立	1,663 (1,575)	7 (4)	0.4 (0.3)	1 (0)	14.3 (0.0)	6 (4)	0.0	14.3	
	公立	381,885 (371,780)	96,019 (92,808)	25.1 (25.0)	63,213 (60,380)	65.8 (65.1)	32,806 (32,428)	65.1	0.7	
	私立	169,172 (162,391)	18,961 (17,798)	11.2 (11.0)	9,994 (8,885)	52.7 (49.9)	8,967 (8,913)	49.9	2.8	
	計	552,720 (535,746)	114,987 (110,610)	20.8 (20.6)	73,208 (69,265)	63.7 (62.6)	41,779 (41,345)	62.6	1.1	

注 () 内は、前年同期の状況である。

平成 2 5 年 3 月 高 等 学 校 卒 業 予 定 者 の 就 職 内 定 状 況

(女子)

平成 2 4 年 1 0 月 3 1 日 現 在

学科名	設置者	卒業予定者数 (A) (人)	就職希望者数 (B) (人)	就職希望率 (B/A) (%)	就職内定者数 (C) (人)	就職内定率 (D=C/B) (%)	未内定者数 (B-C) (人)	前年同期 就職内定率 (E) (%)	前年同期比 増減 (D-E) (ポイント)	
普通	国立	1,335	3	0.2	0	0.0	3	0.0	0.0	
	公立	267,146	24,535	9.2	11,905	48.5	12,630	45.2	3.3	
	私立	138,772	8,242	5.9	3,772	45.8	4,470	41.8	4.0	
	計	407,253	32,780	8.0	15,677	47.8	17,103	44.3	3.5	
専門 学 科	農 業	国立	0	0	—	0	—	0	—	—
		公立	13,151	6,527	49.6	4,140	63.4	2,387	57.5	5.9
		私立	14	5	35.7	1	20.0	4	25.0	-5.0
		計	13,165	6,532	49.6	4,141	63.4	2,391	57.5	5.9
	工 業	国立	29	0	0.0	0	—	0	—	—
		公立	7,635	3,652	47.8	2,493	68.3	1,159	65.8	2.5
		私立	542	206	38.0	118	57.3	88	38.6	18.7
		計	8,206	3,858	47.0	2,611	67.7	1,247	64.3	3.4
	商 業	国立	0	0	—	0	—	0	—	—
		公立	39,685	17,985	45.3	12,071	67.1	5,914	62.9	4.2
		私立	5,748	2,520	43.8	1,206	47.9	1,314	45.2	2.7
		計	45,433	20,505	45.1	13,277	64.8	7,228	60.8	4.0
	水 産	国立	0	0	—	0	—	0	—	—
		公立	715	464	64.9	281	60.6	183	56.5	4.1
		私立	0	0	—	0	—	0	—	—
		計	715	464	64.9	281	60.6	183	56.5	4.1
	家 庭	国立	0	0	—	0	—	0	—	—
		公立	7,814	2,585	33.1	1,668	64.5	917	61.1	3.4
		私立	3,994	1,564	39.2	789	50.4	775	39.5	10.9
		計	11,808	4,149	35.1	2,457	59.2	1,692	52.4	6.8
	看 護	国立	0	0	—	0	—	0	—	—
		公立	1,101	9	0.8	3	33.3	6	42.9	-9.6
		私立	2,610	58	2.2	19	32.8	39	43.8	-11.0
		計	3,711	67	1.8	22	32.8	45	43.7	-10.9
情 報	国立	0	0	—	0	—	0	—	—	
	公立	314	98	31.2	53	54.1	45	62.6	-8.5	
	私立	238	73	30.7	32	43.8	41	45.9	-2.1	
	計	552	171	31.0	85	49.7	86	54.5	-4.8	
福 祉	国立	0	0	—	0	—	0	—	—	
	公立	1,662	764	46.0	604	79.1	160	76.6	2.5	
	私立	979	570	58.2	324	56.8	246	58.1	-1.3	
	計	2,641	1,334	50.5	928	69.6	406	68.7	0.9	
その他	国立	33	0	0.0	0	—	0	—	—	
	公立	13,437	574	4.3	312	54.4	262	46.2	8.2	
	私立	4,744	360	7.6	171	47.5	189	49.5	-2.0	
	計	18,214	934	5.1	483	51.7	451	47.4	4.3	
総合学科	国立	166	5	3.0	4	80.0	1	60.0	20.0	
	公立	31,432	7,416	23.6	4,508	60.8	2,908	57.2	3.6	
	私立	1,460	534	36.6	242	45.3	292	41.4	3.9	
	計	33,058	7,955	24.1	4,754	59.8	3,201	56.3	3.5	
計	国立	1,563 (1,557)	8 (7)	0.5 (0.4)	4 (3)	50.0 (42.9)	4 (4)	42.9	7.1	
	公立	384,092 (371,203)	64,609 (63,274)	16.8 (17.0)	38,038 (34,856)	58.9 (55.1)	26,571 (28,418)	55.1	3.8	
	私立	159,101 (152,858)	14,132 (13,648)	8.9 (8.9)	6,674 (5,866)	47.2 (43.0)	7,458 (7,782)	43.0	4.2	
	計	544,756 (525,618)	78,749 (76,929)	14.5 (14.6)	44,716 (40,725)	56.8 (52.9)	34,033 (36,204)	52.9	3.9	

注 () 内は、前年同期の状況である。

平成25年3月高等学校卒業予定者の就職内定状況

(男子+女子)

平成24年10月31日現在

	卒業予定者数 (人)	就職希望者数(人)			就職内定者数(人)			H24.10.31現在就職内定率(A)(%)			前年同期就職内定率(B)(%)			前年同期比増減(A-B)(ポイント)		
		県内	県外	計	県内	県外	計	県内	県外	計	県内	県外	計	県内	県外	計
北海道	46,083	10,376	824	11,200	3,870	622	4,492	37.3	75.5	40.1	31.5	70.9	34.3	5.8	4.6	5.8
青森	13,379	2,490	1,867	4,357	1,069	1,293	2,362	42.9	69.3	54.2	34.9	62.3	46.5	8.0	7.0	7.7
岩手	12,613	2,356	1,360	3,716	1,572	1,041	2,613	66.7	76.5	70.3	58.6	76.9	66.2	8.1	-0.4	4.1
宮城	20,551	4,207	763	4,970	2,369	568	2,937	56.3	74.4	59.1	41.4	67.6	47.4	14.9	6.8	11.7
秋田	9,804	1,975	1,023	2,998	1,029	729	1,758	52.1	71.3	58.6	53.7	73.0	60.8	-1.6	-1.7	-2.2
山形	11,218	2,517	772	3,289	1,506	564	2,070	59.8	73.1	62.9	54.5	68.3	57.8	5.3	4.8	5.1
福島	19,150	4,309	1,263	5,572	2,735	910	3,645	63.5	72.1	65.4	52.2	65.0	56.0	11.3	7.1	9.4
茨城	26,146	4,945	510	5,455	2,683	396	3,079	54.3	77.6	56.4	50.6	73.1	52.5	3.7	4.5	3.9
栃木	18,325	3,286	631	3,917	1,956	525	2,481	59.5	83.2	63.3	59.4	77.0	62.2	0.1	6.2	1.1
群馬	17,858	3,039	291	3,330	2,059	210	2,269	67.8	72.2	68.1	67.4	67.1	67.3	0.4	5.1	0.8
埼玉	57,930	6,167	1,881	8,048	3,198	1,476	4,674	51.9	78.5	58.1	51.9	75.5	57.1	0.0	3.0	1.0
千葉	49,355	5,265	980	6,245	2,780	668	3,448	52.8	68.2	55.2	49.9	71.8	53.0	2.9	-3.6	2.2
東京	103,268	5,950	402	6,352	3,084	273	3,357	51.8	67.9	52.8	48.8	63.9	49.7	3.0	4.0	3.1
神奈川	65,599	4,281	555	4,836	2,039	619	2,658	47.6	111.5	55.0	45.6	86.6	50.7	2.0	24.9	4.3
新潟	21,735	3,684	257	3,941	2,354	139	2,493	63.9	54.1	63.3	61.1	51.7	60.5	2.8	2.4	2.8
富山	9,594	1,909	98	2,007	1,496	98	1,594	78.4	100.0	79.4	76.4	87.6	77.1	2.0	12.4	2.3
石川	10,598	2,073	160	2,233	1,553	124	1,677	74.9	77.5	75.1	73.5	70.7	73.2	1.4	6.8	1.9
福井	7,795	1,659	205	1,864	1,227	141	1,368	74.0	68.8	73.4	76.7	77.6	76.8	-2.7	-8.8	-3.4
山梨	8,994	1,267	127	1,394	747	79	826	59.0	62.2	59.3	57.4	67.9	58.4	1.6	-5.7	0.9
長野	19,977	3,057	219	3,276	1,991	155	2,146	65.1	70.8	65.5	66.5	71.8	66.9	-1.4	-1.0	-1.4
岐阜	18,526	3,396	852	4,248	2,488	736	3,224	73.3	86.4	75.9	73.0	85.8	75.6	0.3	0.6	0.3
静岡	33,665	7,082	347	7,429	4,676	255	4,931	66.0	73.5	66.4	65.4	79.1	66.0	0.6	-5.6	0.4
愛知	63,098	10,973	259	11,232	8,160	222	8,382	74.4	85.7	74.6	73.8	76.0	73.8	0.6	9.7	0.8
三重	16,465	3,884	466	4,350	2,797	373	3,170	72.0	80.0	72.9	71.9	84.0	73.2	0.1	-4.0	-0.3
滋賀	12,769	2,096	217	2,313	1,428	165	1,593	68.1	76.0	68.9	70.4	63.9	69.7	-2.3	12.1	-0.8
京都	23,442	1,742	291	2,033	1,017	212	1,229	58.4	72.9	60.5	60.8	80.2	63.4	-2.4	-7.3	-2.9
大阪	73,536	8,566	401	8,967	4,991	299	5,290	58.3	74.6	59.0	54.5	83.5	55.7	3.8	-8.9	3.3
兵庫	46,960	5,996	692	6,688	3,694	640	4,334	61.6	92.5	64.8	62.6	90.9	65.8	-1.0	1.6	-1.0
奈良	12,641	912	511	1,423	520	361	881	57.0	70.6	61.9	54.7	74.3	61.0	2.3	-3.7	0.9
和歌山	9,446	1,622	456	2,078	864	282	1,146	53.3	61.8	55.1	52.2	62.0	54.2	1.1	-0.2	0.9
鳥取	5,491	1,107	257	1,364	637	174	811	57.5	67.7	59.5	50.6	69.8	54.5	6.9	-2.1	5.0
島根	6,420	1,122	307	1,429	744	237	981	66.3	77.2	68.6	65.5	73.6	67.5	0.8	3.6	1.1
岡山	17,807	3,365	558	3,923	2,222	459	2,681	66.0	82.3	68.3	67.8	85.2	70.0	-1.8	-2.9	-1.7
広島	24,213	3,219	241	3,460	2,001	178	2,179	62.2	73.9	63.0	60.1	71.5	61.0	2.1	2.4	2.0
山口	11,961	2,719	616	3,335	1,802	518	2,320	66.3	84.1	69.6	63.6	77.6	66.0	2.7	6.5	3.6
徳島	6,707	1,255	290	1,545	816	237	1,053	65.0	81.7	68.2	63.8	79.5	67.1	1.2	2.2	1.1
香川	8,645	1,531	120	1,651	1,030	74	1,104	67.3	61.7	66.9	65.6	64.3	65.5	1.7	-2.6	1.4
愛媛	12,866	2,253	539	2,792	1,404	418	1,822	62.3	77.6	65.3	58.8	67.6	60.4	3.5	10.0	4.9
高知	6,683	817	439	1,256	385	307	692	47.1	69.9	55.1	45.1	70.3	54.9	2.0	-0.4	0.2
福岡	43,127	6,871	1,232	8,103	2,951	953	3,904	42.9	77.4	48.2	44.0	74.5	48.8	-1.1	2.9	-0.6
佐賀	8,557	1,601	1,098	2,699	1,072	851	1,923	67.0	77.5	71.2	63.0	76.1	68.3	4.0	1.4	2.9
長崎	14,172	2,593	1,720	4,313	1,264	1,293	2,557	48.7	75.2	59.3	43.7	73.1	55.6	5.0	2.1	3.7
熊本	16,707	2,795	1,680	4,475	1,246	1,130	2,376	44.6	67.3	53.1	44.3	71.5	54.2	0.3	-4.2	-1.1
大分	11,052	2,389	640	3,029	1,438	474	1,912	60.2	74.1	63.1	59.8	69.5	61.8	0.4	4.6	1.3
宮崎	11,388	2,049	1,479	3,528	1,022	1,007	2,029	49.9	68.1	57.5	52.5	67.9	59.4	-2.6	0.2	-1.9
鹿児島	15,947	2,627	1,894	4,521	1,333	1,420	2,753	50.7	75.0	60.9	51.9	72.5	60.7	-1.2	2.5	0.2
沖縄	15,213	1,698	854	2,552	298	402	700	17.6	47.1	27.4	13.8	48.2	24.6	3.8	-1.1	2.8
計	1,097,476	161,092	32,644	193,736	93,617	24,307	117,924	58.1	74.5	60.9	55.8	72.2	58.6	2.3	2.3	2.3

平成25年3月高等学校卒業予定者の就職内定状況

(男子)

平成24年10月31日現在

	卒業予定者数 (人)	就職希望者数(人)			就職内定者数(人)			H24.10.31現在就職内定率(A)(%)			前年同期就職内定率(B)(%)			前年同期比増減(A-B)(ポイント)		
		県内	県外	計	県内	県外	計	県内	県外	計	県内	県外	計	県内	県外	計
北海道	23,193	5,513	662	6,175	2,191	525	2,716	39.7	79.3	44.0	32.4	74.5	37.1	7.3	4.8	6.9
青森	6,827	1,271	1,198	2,469	582	857	1,439	45.8	71.5	58.3	36.8	67.5	51.5	9.0	4.0	6.8
岩手	6,342	1,322	873	2,195	899	675	1,574	68.0	77.3	71.7	63.0	79.4	70.6	5.0	-2.1	1.1
宮城	10,323	2,272	533	2,805	1,325	401	1,726	58.3	75.2	61.5	42.4	73.1	50.5	15.9	2.1	11.0
秋田	4,852	1,194	666	1,860	626	481	1,107	52.4	72.2	59.5	52.5	75.8	61.7	-0.1	-3.6	-2.2
山形	5,685	1,459	537	1,996	859	409	1,268	58.9	76.2	63.5	51.9	70.8	56.9	7.0	5.4	6.6
福島	9,782	2,471	836	3,307	1,579	627	2,206	63.9	75.0	66.7	53.9	71.2	59.4	10.0	3.8	7.3
茨城	13,335	2,916	308	3,224	1,695	249	1,944	58.1	80.8	60.3	55.3	82.1	57.6	2.8	-1.3	2.7
栃木	9,388	1,976	453	2,429	1,227	375	1,602	62.1	82.8	66.0	62.7	80.2	66.0	-0.6	2.6	0.0
群馬	9,064	1,829	210	2,039	1,297	145	1,442	70.9	69.0	70.7	73.0	66.7	72.5	-2.1	2.3	-1.8
埼玉	29,847	3,397	1,025	4,422	1,787	789	2,576	52.6	77.0	58.3	53.4	82.3	59.5	-0.8	-5.3	-1.2
千葉	24,903	2,881	557	3,438	1,593	399	1,992	55.3	71.6	57.9	53.9	76.5	57.3	1.4	-4.9	0.6
東京	50,386	3,553	305	3,858	1,944	204	2,148	54.7	66.9	55.7	52.2	60.5	52.9	2.5	6.4	2.8
神奈川	32,955	2,450	318	2,768	1,229	322	1,551	50.2	101.3	56.0	49.8	85.6	54.1	0.4	15.7	1.9
新潟	10,948	2,182	161	2,343	1,391	83	1,474	63.7	51.6	62.9	62.4	53.3	61.7	1.3	-1.7	1.2
富山	4,814	1,257	68	1,325	1,007	74	1,081	80.1	108.8	81.6	77.7	91.7	78.7	2.4	17.1	2.9
石川	5,345	1,191	124	1,315	894	102	996	75.1	82.3	75.7	73.5	72.0	73.3	1.6	10.3	2.4
福井	3,959	927	155	1,082	693	113	806	74.8	72.9	74.5	76.6	77.3	76.7	-1.8	-4.4	-2.2
山梨	4,614	729	99	828	459	68	527	63.0	68.7	63.6	59.8	76.5	61.9	3.2	-7.8	1.7
長野	10,073	1,804	169	1,973	1,187	122	1,309	65.8	72.2	66.3	66.9	74.1	67.6	-1.1	-1.9	-1.3
岐阜	9,308	1,868	578	2,446	1,406	539	1,945	75.3	93.3	79.5	76.2	88.8	79.4	-0.9	4.5	0.1
静岡	17,121	3,988	237	4,225	2,736	171	2,907	68.6	72.2	68.8	70.5	82.5	71.2	-1.9	-10.3	-2.4
愛知	31,860	6,372	183	6,555	4,949	159	5,108	77.7	86.9	77.9	77.7	69.0	77.5	0.0	17.9	0.4
三重	8,161	2,277	343	2,620	1,710	281	1,991	75.1	81.9	76.0	75.8	87.1	77.3	-0.7	-5.2	-1.3
滋賀	6,486	1,199	108	1,307	871	87	958	72.6	80.6	73.3	75.4	69.3	74.8	-2.8	11.3	-1.5
京都	11,623	1,052	176	1,228	622	136	758	59.1	77.3	61.7	63.2	83.0	66.1	-4.1	-5.7	-4.4
大阪	36,796	4,992	317	5,309	3,131	241	3,372	62.7	76.0	63.5	59.7	80.1	60.8	3.0	-4.1	2.7
兵庫	23,494	3,576	479	4,055	2,396	462	2,858	67.0	96.5	70.5	67.8	96.4	71.3	-0.8	0.1	-0.8
奈良	6,381	493	372	865	289	271	560	58.6	72.8	64.7	55.0	81.8	65.3	3.6	-9.0	-0.6
和歌山	4,831	913	339	1,252	497	221	718	54.4	65.2	57.3	59.8	64.4	61.0	-5.4	0.8	-3.7
鳥取	2,702	643	171	814	348	119	467	54.1	69.6	57.4	49.7	70.7	54.6	4.4	-1.1	2.8
島根	3,195	642	224	866	417	174	591	65.0	77.7	68.2	72.6	77.7	74.1	-7.6	0.0	-5.9
岡山	9,211	2,167	438	2,605	1,489	378	1,867	68.7	86.3	71.7	71.1	88.6	73.8	-2.4	-2.3	-2.1
広島	12,195	1,944	187	2,131	1,292	147	1,439	66.5	78.6	67.5	66.4	78.4	67.5	0.1	0.2	0.0
山口	6,031	1,637	494	2,131	1,138	434	1,572	69.5	87.9	73.8	68.5	82.5	71.6	1.0	5.4	2.2
徳島	3,375	763	207	970	537	176	713	70.4	85.0	73.5	69.1	78.9	71.3	1.3	6.1	2.2
香川	4,317	914	92	1,006	650	63	713	71.1	68.5	70.9	69.6	70.3	69.7	1.5	-1.8	1.2
愛媛	6,605	1,276	397	1,673	804	323	1,127	63.0	81.4	67.4	60.7	70.8	63.1	2.3	10.6	4.3
高知	3,425	514	320	834	238	235	473	46.3	73.4	56.7	47.0	76.2	60.1	-0.7	-2.8	-3.4
福岡	21,605	3,900	1,003	4,903	1,815	796	2,611	46.5	79.4	53.3	50.0	77.8	56.0	-3.5	1.6	-2.7
佐賀	4,381	872	805	1,677	567	637	1,204	65.0	79.1	71.8	61.9	79.8	70.5	3.1	-0.7	1.3
長崎	7,133	1,344	1,270	2,614	614	995	1,609	45.7	78.3	61.6	43.5	77.8	60.8	2.2	0.5	0.8
熊本	8,525	1,533	1,240	2,773	639	847	1,486	41.7	68.3	53.6	42.9	75.7	57.6	-1.2	-7.4	-4.0
大分	5,618	1,430	499	1,929	879	393	1,272	61.5	78.8	65.9	61.9	75.0	65.4	-0.4	3.8	0.5
宮崎	5,827	1,096	1,064	2,160	496	758	1,254	45.3	71.2	58.1	52.3	72.0	62.8	-7.0	-0.8	-4.7
鹿児島	8,270	1,332	1,412	2,744	665	1,090	1,755	49.9	77.2	64.0	51.6	76.3	64.5	-1.7	0.9	-0.5
沖縄	7,609	903	541	1,444	139	257	396	15.4	47.5	27.4	12.5	48.1	25.6	2.9	-0.6	1.8
計	552,720	92,234	22,753	114,987	55,798	17,410	73,208	60.5	76.5	63.7	59.1	76.0	62.6	1.4	0.5	1.1

平成25年3月高等学校卒業予定者の就職内定状況

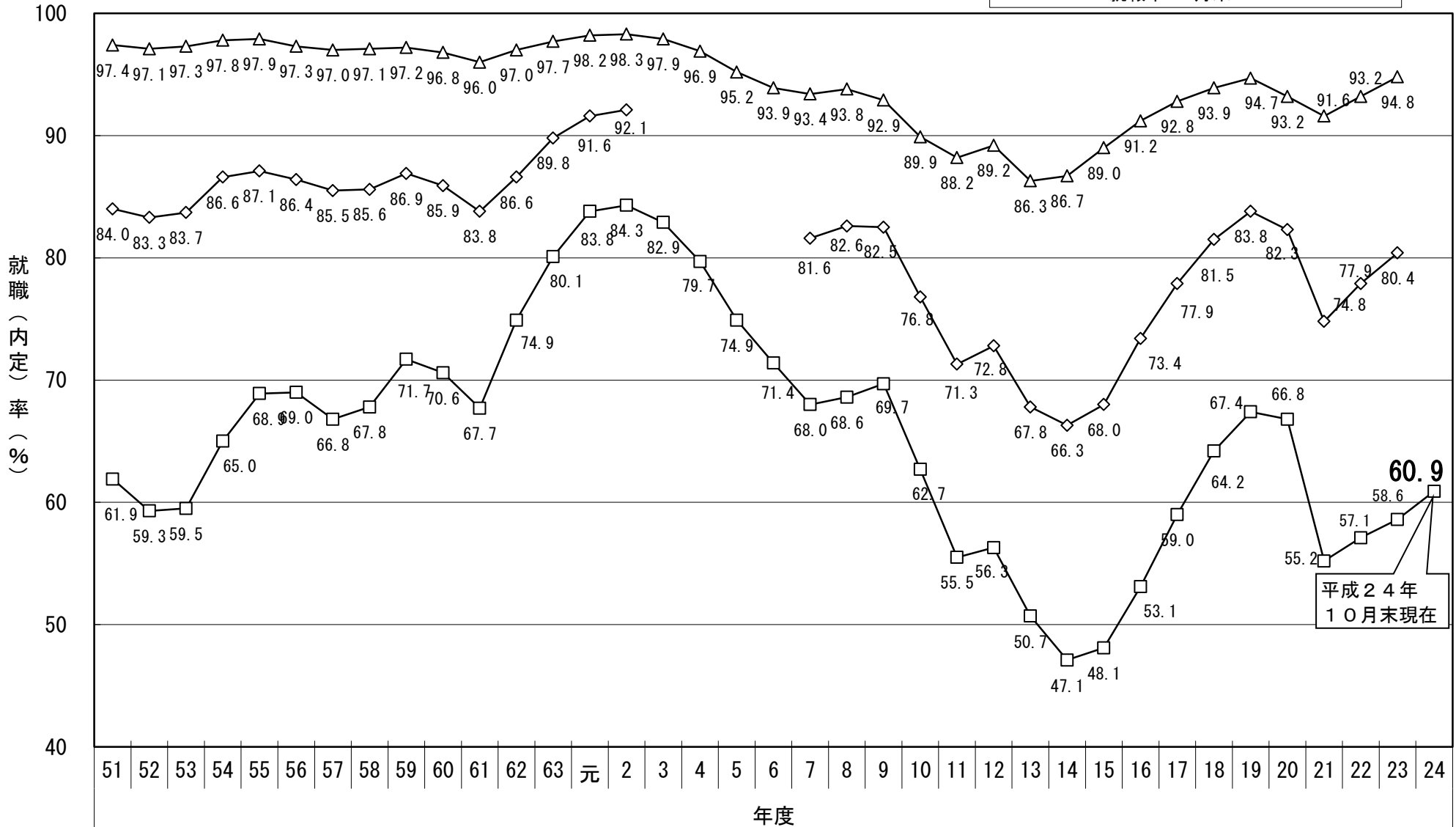
(女子)

平成24年10月31日現在

	卒業予定者数 (人)	就職希望者数(人)			就職内定者数(人)			H24.10.31現在就職内定率(A)(%)			前年同期就職内定率(B)(%)			前年同期比増減(A-B)(ポイント)		
		県内	県外	計	県内	県外	計	県内	県外	計	県内	県外	計	県内	県外	計
北海道	22,890	4,863	162	5,025	1,679	97	1,776	34.5	59.9	35.3	30.3	52.3	30.9	4.2	7.6	4.4
青森	6,552	1,219	669	1,888	487	436	923	40.0	65.2	48.9	32.9	53.1	40.0	7.1	12.1	8.9
岩手	6,271	1,034	487	1,521	673	366	1,039	65.1	75.2	68.3	53.7	72.4	60.3	11.4	2.8	8.0
宮城	10,228	1,935	230	2,165	1,044	167	1,211	54.0	72.6	55.9	40.2	56.8	43.2	13.8	15.8	12.7
秋田	4,952	781	357	1,138	403	248	651	51.6	69.5	57.2	55.4	67.4	59.4	-3.8	2.1	-2.2
山形	5,533	1,058	235	1,293	647	155	802	61.2	66.0	62.0	58.3	63.4	59.3	2.9	2.6	2.7
福島	9,368	1,838	427	2,265	1,156	283	1,439	62.9	66.3	63.5	50.0	53.8	50.9	12.9	12.5	12.6
茨城	12,811	2,029	202	2,231	988	147	1,135	48.7	72.8	50.9	44.1	60.5	45.4	4.6	12.3	5.5
栃木	8,937	1,310	178	1,488	729	150	879	55.6	84.3	59.1	54.7	68.8	56.3	0.9	15.5	2.8
群馬	8,794	1,210	81	1,291	762	65	827	63.0	80.2	64.1	59.4	68.1	59.9	3.6	12.1	4.2
埼玉	28,083	2,770	856	3,626	1,411	687	2,098	50.9	80.3	57.9	50.2	68.5	54.4	0.7	11.8	3.5
千葉	24,452	2,384	423	2,807	1,187	269	1,456	49.8	63.6	51.9	45.0	64.6	47.5	4.8	-1.0	4.4
東京	52,882	2,397	97	2,494	1,140	69	1,209	47.6	71.1	48.5	43.9	75.9	45.0	3.7	-4.8	3.5
神奈川	32,644	1,831	237	2,068	810	297	1,107	44.2	125.3	53.5	39.5	87.9	45.8	4.7	37.4	7.7
新潟	10,787	1,502	96	1,598	963	56	1,019	64.1	58.3	63.8	59.4	49.0	58.7	4.7	9.3	5.1
富山	4,780	652	30	682	489	24	513	75.0	80.0	75.2	74.0	75.9	74.1	1.0	4.1	1.1
石川	5,253	882	36	918	659	22	681	74.7	61.1	74.2	73.4	66.7	73.1	1.3	-5.6	1.1
福井	3,836	732	50	782	534	28	562	73.0	56.0	71.9	76.9	78.4	77.0	-3.9	-22.4	-5.1
山梨	4,380	538	28	566	288	11	299	53.5	39.3	52.8	54.1	42.4	53.4	-0.6	-3.1	-0.6
長野	9,904	1,253	50	1,303	804	33	837	64.2	66.0	64.2	65.9	61.9	65.8	-1.7	4.1	-1.6
岐阜	9,218	1,528	274	1,802	1,082	197	1,279	70.8	71.9	71.0	69.2	77.6	70.3	1.6	-5.7	0.7
静岡	16,544	3,094	110	3,204	1,940	84	2,024	62.7	76.4	63.2	58.8	72.2	59.3	3.9	4.2	3.9
愛知	31,238	4,601	76	4,677	3,211	63	3,274	69.8	82.9	70.0	68.4	93.6	68.8	1.4	-10.7	1.2
三重	8,304	1,607	123	1,730	1,087	92	1,179	67.6	74.8	68.2	66.8	75.9	67.4	0.8	-1.1	0.8
滋賀	6,283	897	109	1,006	557	78	635	62.1	71.6	63.1	63.6	57.7	63.0	-1.5	13.9	0.1
京都	11,819	690	115	805	395	76	471	57.2	66.1	58.5	57.3	75.0	59.4	-0.1	-8.9	-0.9
大阪	36,740	3,574	84	3,658	1,860	58	1,918	52.0	69.0	52.4	47.0	96.1	48.0	5.0	-27.1	4.4
兵庫	23,466	2,420	213	2,633	1,298	178	1,476	53.6	83.6	56.1	54.6	79.8	57.0	-1.0	3.8	-0.9
奈良	6,260	419	139	558	231	90	321	55.1	64.7	57.5	54.2	54.4	54.3	0.9	10.3	3.2
和歌山	4,615	709	117	826	367	61	428	51.8	52.1	51.8	43.7	55.4	45.2	8.1	-3.3	6.6
鳥取	2,789	464	86	550	289	55	344	62.3	64.0	62.5	51.8	67.9	54.3	10.5	-3.9	8.2
島根	3,225	480	83	563	327	63	390	68.1	75.9	69.3	56.7	63.2	57.8	11.4	12.7	11.5
岡山	8,596	1,198	120	1,318	733	81	814	61.2	67.5	61.8	61.6	70.8	62.2	-0.4	-3.3	-0.4
広島	12,018	1,275	54	1,329	709	31	740	55.6	57.4	55.7	51.3	50.0	51.3	4.3	7.4	4.4
山口	5,930	1,082	122	1,204	664	84	748	61.4	68.9	62.1	56.9	57.5	56.9	4.5	11.4	5.2
徳島	3,332	492	83	575	279	61	340	56.7	73.5	59.1	54.5	80.7	59.5	2.2	-7.2	-0.4
香川	4,328	617	28	645	380	11	391	61.6	39.3	60.6	59.6	41.4	58.7	2.0	-2.1	1.9
愛媛	6,261	977	142	1,119	600	95	695	61.4	66.9	62.1	56.3	57.6	56.5	5.1	9.3	5.6
高知	3,258	303	119	422	147	72	219	48.5	60.5	51.9	42.3	53.8	45.6	6.2	6.7	6.3
福岡	21,522	2,971	229	3,200	1,136	157	1,293	38.2	68.6	40.4	36.8	59.0	38.3	1.4	9.6	2.1
佐賀	4,176	729	293	1,022	505	214	719	69.3	73.0	70.4	64.3	65.9	64.7	5.0	7.1	5.7
長崎	7,039	1,249	450	1,699	650	298	948	52.0	66.2	55.8	43.9	59.8	48.0	8.1	6.4	7.8
熊本	8,182	1,262	440	1,702	607	283	890	48.1	64.3	52.3	45.9	58.6	48.9	2.2	5.7	3.4
大分	5,434	959	141	1,100	559	81	640	58.3	57.4	58.2	56.8	50.7	56.0	1.5	6.7	2.2
宮崎	5,561	953	415	1,368	526	249	775	55.2	60.0	56.7	52.8	57.4	54.3	2.4	2.6	2.4
鹿児島	7,677	1,295	482	1,777	668	330	998	51.6	68.5	56.2	52.1	62.0	55.0	-0.5	6.5	1.2
沖縄	7,604	795	313	1,108	159	145	304	20.0	46.3	27.4	15.2	48.4	23.4	4.8	-2.1	4.0
計	544,756	68,858	9,891	78,749	37,819	6,897	44,716	54.9	69.7	56.8	51.4	63.4	52.9	3.5	6.3	3.9

新規高等学校卒業（予定）者就職（内定）状況

- 就職（内定）率 10月末
- ◇ 就職（内定）率 12月末
- △ 就職率 3月末



平成24年
10月末現在

注 平成22年度卒業者の平成23年3月末現在の就職状況については、東日本大震災の影響により調査が困難とする岩手県の5校及び福島県の5校は、調査から除外。