

## 「学校図書館図書関係予算措置状況調べ（平成18、19年度）」の結果について（概要）

このたび、文部科学省では、学校図書館図書の地方財政措置※1に関する予算措置状況調査を行い、その結果をとりまとめました。

### I 基準財政需要額※2に対する予算措置率の状況

	平成18年度			平成19年度		
	予算額	基準財政需要額	措置率	予算額	基準財政需要額	措置率
小学校	95億3400万円	71億2800万円	133.8%	93億4000万円	108億8400万円	85.8%
中学校	63億700万円	60億100万円	105.1%	62億5300万円	91億300万円	68.7%
設置者計	158億4100万円	131億2900万円	120.7%	155億9300万円	199億8700万円	78.0%

### II 予算措置率別設置者数（小中学校を設置する市町村等）

#### 《平成18年度》

		予算措置率						合計
		20%未満	20%以上 40%未満	40%以上 60%未満	60%以上 80%未満	80%以上 100%未満	100%以上	
設置者数 (割合)	小・中学校	30 (1.6%)	127 (6.8%)	201 (10.7%)	254 (13.6%)	348 (18.6%)	910 (48.7%)	1870 (100%)
	小学校	31 (1.7%)	107 (5.8%)	173 (9.4%)	208 (11.2%)	268 (14.5%)	1063 (57.5%)	1850 (100%)
	中学校	53 (2.9%)	187 (10.1%)	267 (14.4%)	349 (18.8%)	376 (20.3%)	622 (33.5%)	1854 (100%)

#### 《平成19年度》

		予算措置率						合計
		20%未満	20%以上 40%未満	40%以上 60%未満	60%以上 80%未満	80%以上 100%未満	100%以上	
設置者数 (割合)	小・中学校	92 (4.9%)	314 (16.8%)	410 (21.9%)	474 (25.3%)	249 (13.3%)	332 (17.7%)	1871 (100%)
	小学校	77 (4.2%)	263 (14.2%)	342 (18.5%)	443 (23.9%)	264 (14.3%)	461 (24.9%)	1850 (100%)
	中学校	138 (7.4%)	403 (21.7%)	516 (27.8%)	428 (23.1%)	171 (9.2%)	199 (10.7%)	1855 (100%)

## ※1 学校図書館図書の方財措置

学校図書館図書費については、「学校図書館図書整備5か年計画」に基づき地方財措置を行っており、平成14年度～平成18年度の5年間では単年度約130億円(総額約650億円)、平成19年度～平成23年度の5年間では単年度約200億円(総額約1000億円)を措置することとしている。

## ※2 基準財政需要額

各地方公共団体が、合理的かつ妥当な水準における行政を行い、又は施設を維持するための財政需要を算定した額で、普通交付税措置の算定基礎となる。各地方公共団体の基準財政需要額は、各行政項目毎に次の算式により算出される。

$$\text{基準財政需要額} = \text{単位費用(測定単位1当たり費用)} \times \text{測定単位} \times \text{補正係数(寒冷補正等)}$$

【学校図書館図書費に係る単位費用措置額(標準校当たり措置額)】

《18年度》

学校種別	測定単位	積算内容	単位費用
小学校	学級数	18学級	451千円
中学校	学級数	15学級	767千円

※全国措置額 約130億円

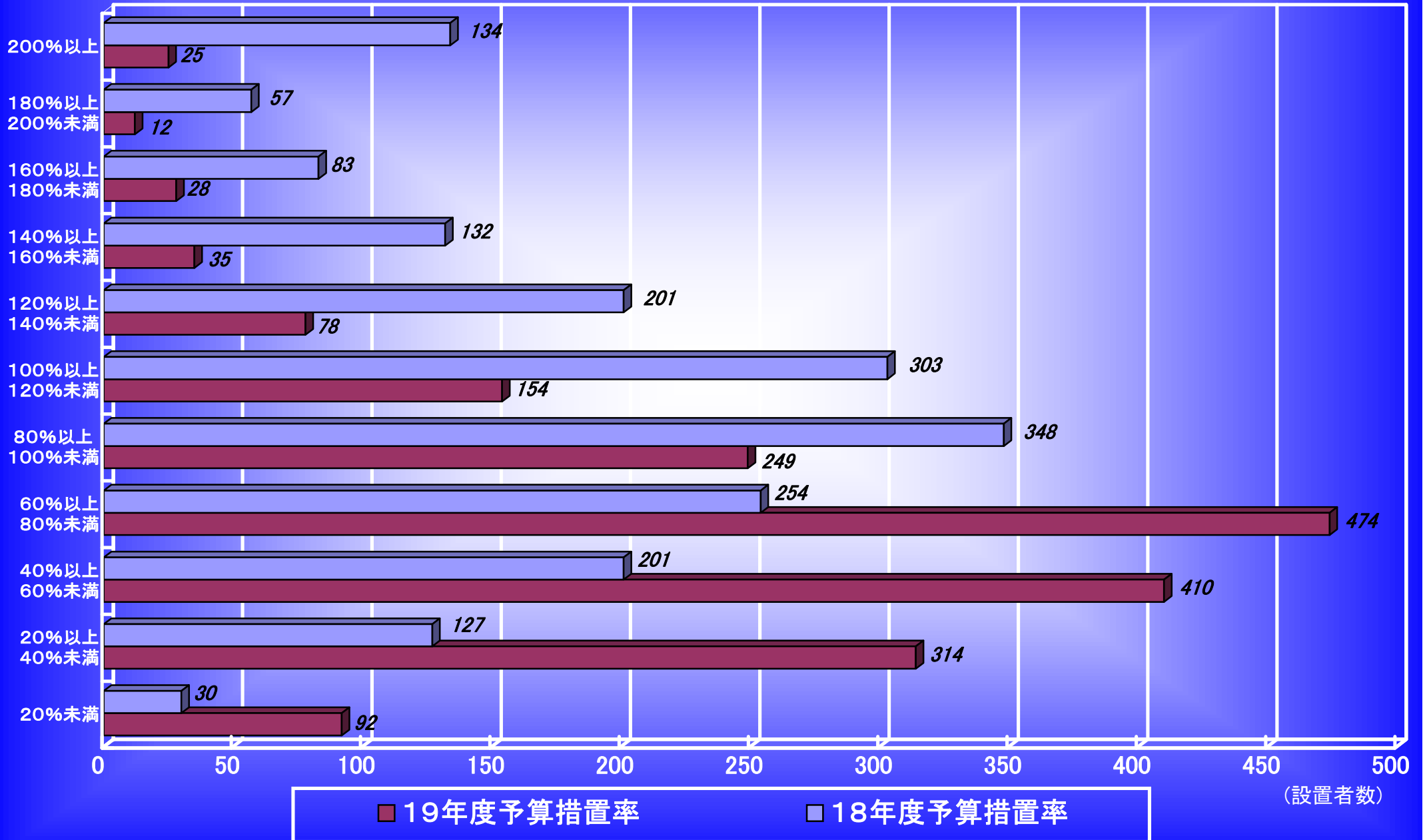
《19年度》

学校種別	測定単位	積算内容	単位費用
小学校	学級数	18学級	688千円
中学校	学級数	15学級	1162千円

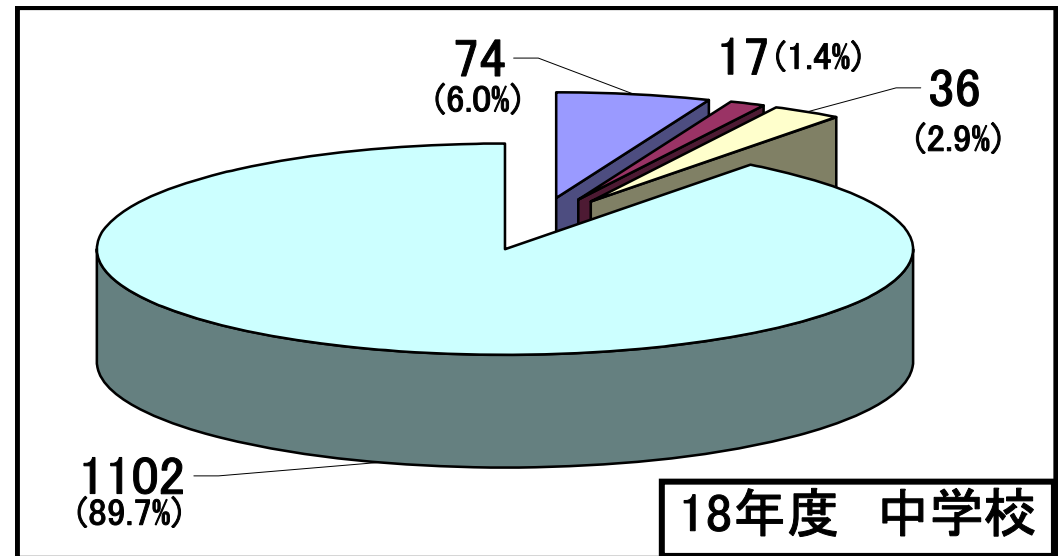
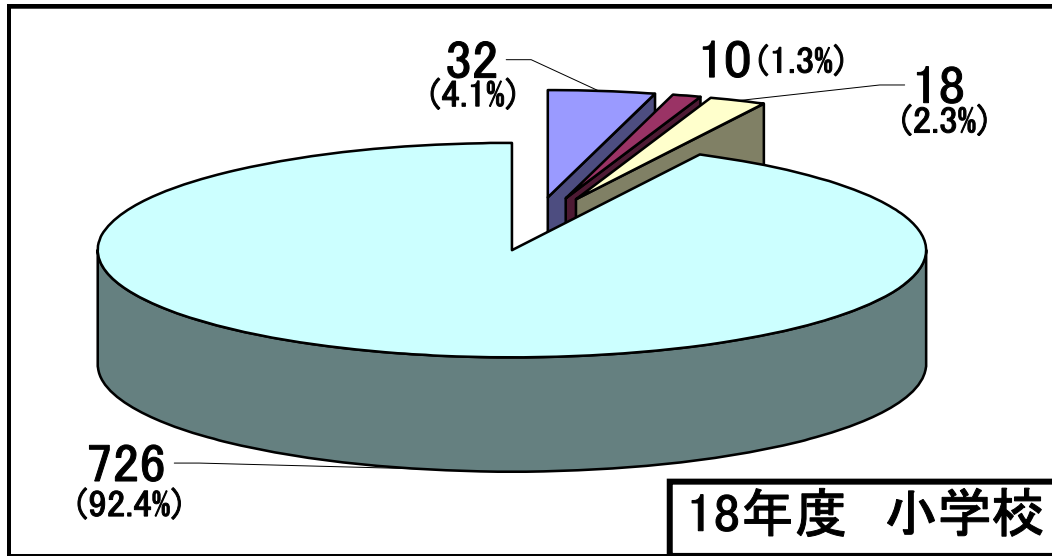
※全国措置額 約200億円

# 予算措置率別設置者数（小中学校を設置する市町村等）

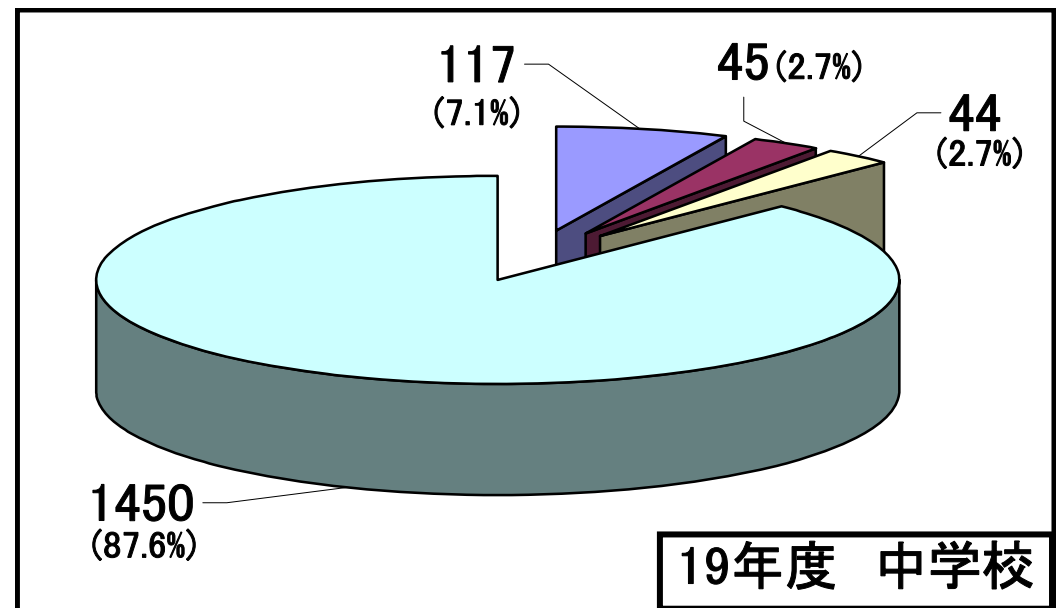
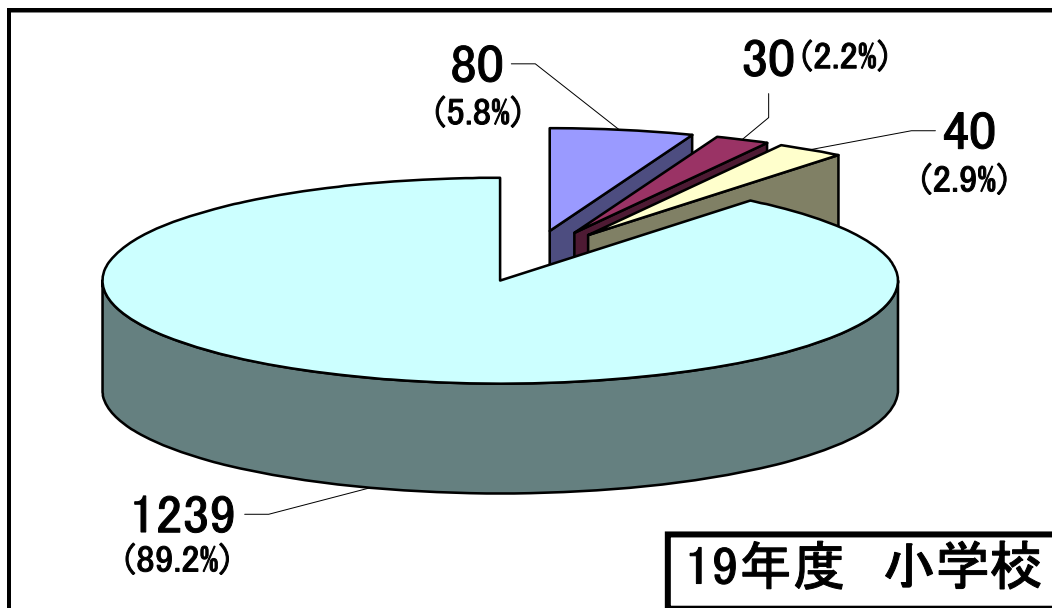
(予算措置率)



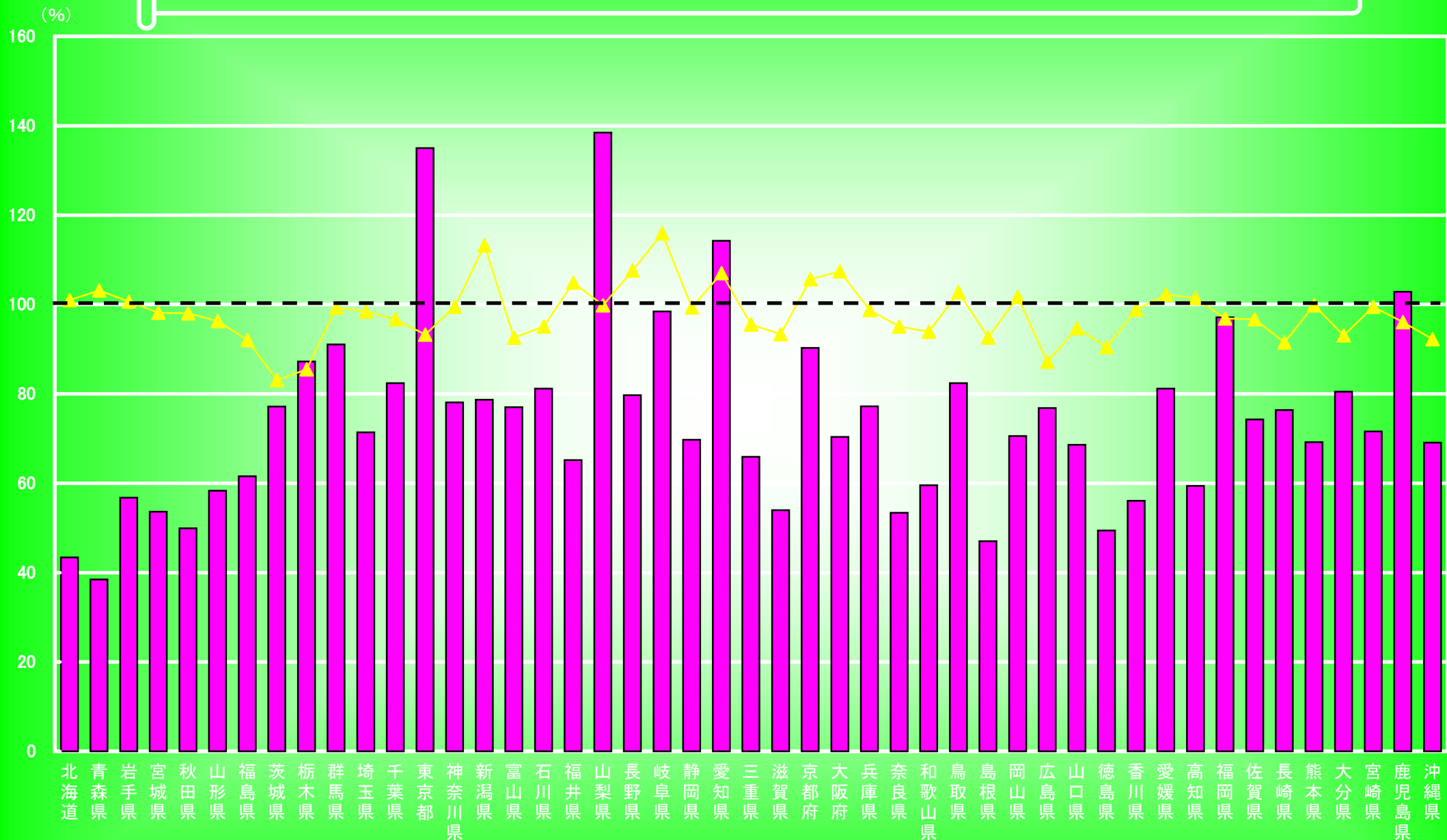
# 予算措置額が基準財政需要額に満たない理由について



- 学校図書館図書標準を達成したため
- 前年度以前に集中的に図書を整備したため
- 校舎建築等施設の整備をしたため
- その他の財政事情のため (・他の教育費に予算を集中、  
・当該自治体全体としての財政状況の厳しさ、等)



# 基準財政需要額に対する予算措置率の状況（小・中学校）



■ 19年度予算措置率

▲ 19年度予算額伸び率(18年度比)

# 小・中学校 分

(注1)設置者について

設置者については、平成18年5月1日時点の市区町村等で整理しているため、それ以降に合併のあった市町村については、市町村名の頭に「(旧)」をつけ、黄色網掛けで表示しています。

(注2)「予算措置率が100%未満の理由」について

予算措置額が基準財政需要額よりも低額な場合、その理由を番号で記入しています。番号毎の内容は下記のとおりです。

- 1 学校図書館図書標準を達成したため
- 2 前年度以前に集中的に図書を整備したため
- 3 校舎建築等施設の整備をしたため
- 4 その他の財政事情のため  
(Ex ・図書費以外の教育費に集中的に予算措置したため、  
・独自の年次計画をたてて予算措置しているため、  
・不交付団体であり、基準財政需要額は考慮していないため、  
・図書費への地方財政措置が増えても、当該自治体の財政状況全般が厳しく、図書費の増額につながらないため、等)



















番号	設置者名	18年度			おおよその基準財政需要額(18')			予算措置率			予算措置率が100%未満の理由 番号(1~4)	19年度			おおよその基準財政需要額(19')			予算措置率			予算措置率が100%未満の理由 番号(1~4)	18'予算額との比較(伸び率)				
		図書購入費(予算額)			小 (D)	中 (E)	計 (F)	小 (A)/(D) (G)	中 (B)/(E) (H)	計 (C)/(F) (I)		図書購入費(予算額)			小 (M)	中 (N)	計 (O)	小 (J)/(M) (P)	中 (K)/(N) (Q)	計 (L)/(O) (R)		小 (S)	中 (T)	計 (U)		
		小 (A)	中 (B)	計 (C)								小 (J)	中 (K)	計 (L)												
		千円	千円	千円	千円	千円	千円	%	%	%		千円	千円	千円	千円	千円	千円	%	%	%		%	%	%		
1	鹿角市	840.0	702.0	1,542.0	2,806.2	2,556.7	5,362.9	29.9	27.5	28.8	4	4	800.0	668.0	1,468.0	4,319.1	3,795.9	8,115.0	18.5	17.6	18.1	4	4	95.2	95.2	95.2
2	小坂町	636.0	353.0	989.0	676.5	562.5	1,239.0	94.0	62.8	79.8	4	4	606.0	383.0	989.0	955.6	852.1	1,807.7	63.4	44.9	54.7	4	4	95.3	108.5	100.0
3	大館市	8,148.0	3,300.0	11,448.0	5,963.2	5,011.1	10,974.3	136.6	65.9	104.3	4	4	6,700.0	2,840.0	9,540.0	9,173.3	7,514.3	16,687.6	73.0	37.8	57.2	4	4	82.2	86.1	83.3
4	北秋田市	3,558.0	1,990.0	5,548.0	3,407.6	2,607.8	6,015.4	104.4	76.3	92.2	4	4	3,795.0	1,987.0	5,782.0	5,389.3	3,997.3	9,386.6	70.4	49.7	61.6	4	4	106.7	99.8	104.2
5	上小阿仁村	341.0	301.0	642.0	400.9	255.7	656.6	85.1	117.7	97.8	4	4	324.0	286.0	610.0	611.6	387.3	998.9	53.0	73.8	61.1	4	4	95.0	95.0	95.0
6	能代市	2,844.4	2,206.3	5,050.7	4,492.5	3,492.4	7,984.9	63.3	63.2	63.3	4	4	2,391.7	2,134.7	4,526.4	6,792.1	5,469.1	12,261.2	35.2	39.0	36.9	4	4	84.1	96.8	89.6
7	藤里町	0.0	0.0	0.0	375.8	306.8	682.6	0.0	0.0	0.0	4	4	180.0	90.0	270.0	535.1	387.3	922.4	33.6	23.2	29.3	4	4	-	-	-
8	三種町	800.0	600.0	1,400.0	1,578.5	1,380.6	2,959.1	50.7	43.5	47.3	4	4	800.0	600.0	1,400.0	2,293.3	2,014.1	4,307.5	34.9	29.8	32.5	4	4	100.0	100.0	100.0
9	八峰町	1,100.0	400.0	1,500.0	1,002.2	664.7	1,667.0	109.8	60.2	90.0	4	4	1,100.0	400.0	1,500.0	1,490.7	1,007.1	2,497.7	73.8	39.7	60.1	4	4	100.0	100.0	100.0
10	秋田市	19,219.0	16,600.0	35,819.0	18,967.1	17,947.8	36,914.9	101.3	92.5	97.0	4	4	17,611.0	15,524.0	33,135.0	28,857.8	27,113.3	55,971.1	61.0	57.3	59.2	4	4	91.6	93.5	92.5
11	男鹿市	1,947.4	1,426.6	3,374.0	2,530.6	2,301.0	4,831.6	77.0	62.0	69.8	4	4	1,926.7	1,460.0	3,386.7	3,707.6	3,563.5	7,271.0	52.0	41.0	46.6	4	4	98.9	102.3	100.4
12	湯上市	1,220.0	1,350.0	2,570.0	2,380.3	2,096.5	4,476.7	51.3	64.4	57.4	4	4	1,220.0	1,350.0	2,570.0	3,669.3	3,486.0	7,155.3	33.2	38.7	35.9	4	4	100.0	100.0	100.0
13	五城目町	560.0	390.0	950.0	927.1	613.6	1,540.7	60.4	63.6	61.7	4	4	470.0	330.0	800.0	1,376.0	852.1	2,228.1	34.2	38.7	35.9	4	4	83.9	84.6	84.2
14	八郎潟町	300.0	300.0	600.0	375.8	357.9	733.8	79.8	83.8	81.8	4	1	300.0	300.0	600.0	573.3	542.3	1,115.6	52.3	55.3	53.8	1	1	100.0	100.0	100.0
15	井川町	449.0	399.0	848.0	425.9	460.2	886.1	105.4	86.7	95.7	4	4	400.0	350.0	750.0	611.6	697.2	1,308.8	65.4	50.2	57.3	1	4	89.1	87.7	88.4
16	大湯村	325.0	420.0	745.0	300.7	255.7	556.3	108.1	164.3	133.9	4	4	325.0	420.0	745.0	458.7	387.3	846.0	70.9	108.4	88.1	4	4	100.0	100.0	100.0
17	由利本荘市	6,529.0	4,910.0	11,439.0	6,314.0	5,778.1	12,092.1	103.4	85.0	94.6	4	4	6,504.0	4,918.0	11,422.0	9,517.3	8,676.3	18,193.6	68.3	56.7	62.8	4	4	99.6	100.2	99.9
18	にかほ市	2,720.0	1,530.0	4,250.0	2,004.4	1,789.7	3,794.1	135.7	85.5	112.0	3	3	3,050.0	2,100.0	5,150.0	3,019.6	2,633.9	5,653.4	101.0	79.7	91.1	3	3	112.1	137.3	121.2
19	大仙市	6,188.4	4,015.0	10,203.4	7,767.2	5,931.5	13,698.7	79.7	67.7	74.5	4	4	5,712.2	4,370.0	10,082.2	11,734.2	9,141.1	20,875.3	48.7	47.8	48.3	4	4	92.3	108.8	98.8
20	仙北市	1,215.0	815.0	2,030.0	2,655.9	2,301.0	4,956.9	45.7	35.4	41.0	4	4	1,390.0	800.0	2,190.0	4,013.3	3,408.5	7,421.9	34.6	23.5	29.5	4	4	114.4	98.2	107.9
21	美郷町	1,570.8	1,280.4	2,851.2	1,778.9	1,636.3	3,415.2	88.3	78.3	83.5	4	4	1,570.8	1,280.4	2,851.2	2,752.0	2,401.5	5,153.5	57.1	53.3	55.3	4	4	100.0	100.0	100.0
22	横手市	5,191.0	3,687.0	8,878.0	8,594.1	7,342.7	15,936.8	60.4	50.2	55.7	4	4	4,491.0	2,925.0	7,416.0	13,056.7	10,760.1	23,816.8	34.4	27.2	31.1	4	4	86.5	79.3	83.5
23	湯沢市	3,006.0	1,768.0	4,774.0	5,562.3	4,141.8	9,704.1	54.0	42.7	49.2	4	4	6,150.0	1,652.0	7,802.0	8,294.2	6,274.8	14,569.0	74.1	26.3	53.6	4	4	204.6	93.4	163.4
24	羽後町	1,040.0	560.0	1,600.0	2,229.9	1,687.4	3,917.3	46.6	33.2	40.8	4	4	1,137.0	560.0	1,697.0	3,248.9	2,556.4	5,805.3	35.0	21.9	29.2	4	4	109.3	100.0	106.1
25	東成瀬村	400.0	250.0	650.0	250.6	306.8	557.4	159.6	81.5	116.6	4	4	400.0	250.0	650.0	420.4	387.3	807.8	95.1	64.5	80.5	4	4	100.0	100.0	100.0
合計		70,148.0	49,553.3	119,701.3	83,768.2	71,786.1	155,554.3	83.7	69.0	77.0			69,354.4	47,978.1	117,332.5	126,871.0	108,306.1	235,177.2	54.7	44.3	49.9			98.9	96.8	98.0





【福島県】

【小・中学校分集計表】

Table with 27 columns: 番号, 設置者名, 18年度 (小, 中, 計), おおよその基準財政需要額(18'), 予算措置率 (小, 中, 計), 予算措置率が100%未満の理由 (番号(1~4)), 19年度 (小, 中, 計), おおよその基準財政需要額(19'), 予算措置率 (小, 中, 計), 予算措置率が100%未満の理由 (番号(1~4)), 18'予算額との比較(伸び率) (小, 中, 計).











【千葉県】

【小・中学校分集計表】

Table with 25 columns: 番号, 設置者名, 18年度 (小, 中, 計), おおよその基準財政需要額(18'), 予算措置率 (小, 中, 計), 予算措置率が100%未満の理由 (小, 中), 19年度 (小, 中, 計), おおよその基準財政需要額(19'), 予算措置率 (小, 中, 計), 予算措置率が100%未満の理由 (小, 中), 18'予算額との比較(伸び率) (小, 中, 計). Rows include cities like 船橋市, 市川市, 習志野市, etc., and a final 合計 row.









番号	設置者名	18年度			おおよその基準財政需要額(18')			予 算 措 置 率			予算措置率が 100%未満の 理由 番号(1~4)	19年度			おおよその基準財政需要額(19')			予 算 措 置 率			予算措置率が 100%未満の 理由 番号(1~4)	18' 予算額との比較(伸び率)				
		図書購入費(予算額)			小 (D)	中 (E)	計 (F)	小 (A) / (D) (G)	中 (B) / (E) (H)	計 (C) / (F) (I)		図書購入費(予算額)			小 (M)	中 (N)	計 (O)	小 (J) / (M) (P)	中 (K) / (N) (Q)	計 (L) / (O) (R)		小 (S)	中 (T)	計 (U)		
		小 (A)	中 (B)	計 (C)								小 (J)	中 (K)	計 (L)												
		千円	千円	千円	千円	千円	千円	千円	%	%		%	千円	千円	千円	千円	千円	千円	%	%		%	%	%	%	
1	朝日町	729.3	456.5	1,185.8	977.2	818.1	1,795.3	74.6	55.8	66.1	4	4	716.1	420.2	1,136.3	1,452.4	1,239.5	2,691.9	49.3	33.9	42.2	4	4	98.2	92.0	95.8
2	入善町	2,618.0	1,705.0	4,323.0	1,728.8	1,431.7	3,160.6	151.4	119.1	136.8			2,533.0	1,680.0	4,213.0	2,637.3	2,324.0	4,961.3	96.0	72.3	84.9	4	4	96.8	98.5	97.5
3	黒部市	3,101.0	1,944.0	5,045.0	3,307.3	2,505.5	5,812.9	93.8	77.6	86.8	4	4	3,449.0	1,571.0	5,020.0	5,045.3	4,028.3	9,073.6	68.4	39.0	55.3	4	4	111.2	80.8	99.5
4	魚津市	3,486.0	1,778.0	5,264.0	3,031.7	1,994.2	5,025.9	115.0	89.2	104.7		4	3,138.0	1,601.0	4,739.0	4,586.7	3,021.2	7,607.9	68.4	53.0	62.3	4	4	90.0	90.0	90.0
5	滑川市	1,888.0	1,567.0	3,455.0	2,179.8	1,482.9	3,662.7	86.6	105.7	94.3	4		2,074.0	1,858.0	3,932.0	3,096.0	2,324.0	5,420.0	67.0	79.9	72.5	4	4	109.9	118.6	113.8
6	上市町	1,415.0	673.0	2,088.0	1,703.8	1,124.9	2,828.7	83.1	59.8	73.8	4	4	1,303.0	656.0	1,959.0	2,599.1	1,704.3	4,303.4	50.1	38.5	45.5	4	4	92.1	97.5	93.8
7	立山町	1,735.0	999.8	2,734.8	2,280.1	1,380.6	3,660.7	76.1	72.4	74.7	4	4	2,135.0	1,200.0	3,335.0	3,516.4	2,169.1	5,685.5	60.7	55.3	58.7	4	4	123.1	120.0	121.9
8	舟橋村	523.0	378.0	901.0	225.5	204.5	430.0	231.9	184.8	209.5			495.0	252.0	747.0	344.0	309.9	653.9	143.9	81.3	114.2	1		94.6	66.7	82.9
9	富山市	41,288.0	29,699.0	70,987.0	23,101.2	18,663.7	41,764.9	178.7	159.1	170.0			34,956.0	25,475.0	60,431.0	35,355.6	28,120.4	63,476.0	98.9	90.6	95.2	4	4	84.7	85.8	85.1
10	射水市	6,900.0	3,200.0	10,100.0	5,512.2	4,448.6	9,960.8	125.2	71.9	101.4		4	5,700.0	3,200.0	8,900.0	8,408.9	6,739.6	15,148.5	67.8	47.5	58.8	4	4	82.6	100.0	88.1
11	高岡市	12,000.0	11,000.0	23,000.0	9,180.4	8,191.6	17,371.9	130.7	134.3	132.4			12,000.0	11,000.0	23,000.0	14,062.0	12,464.4	26,526.3	85.3	88.3	86.7	4	4	100.0	100.0	100.0
12	永見市	1,530.0	790.0	2,320.0	3,633.1	2,710.1	6,343.1	42.1	29.2	36.6	4	4	2,530.0	790.0	3,320.0	5,389.3	4,028.3	9,417.6	46.9	19.6	35.3	4	4	165.4	100.0	143.1
13	小矢部市	1,700.0	1,700.0	3,400.0	1,678.7	1,943.1	3,621.8	101.3	87.5	93.9		4	1,600.0	1,600.0	3,200.0	2,522.7	2,943.7	5,466.4	63.4	54.4	58.5	4	4	94.1	94.1	94.1
14	砺波市	5,150.0	3,110.0	8,260.0	2,931.5	2,352.1	5,283.6	175.7	132.2	156.3			4,650.0	3,020.0	7,670.0	4,510.2	3,640.9	8,151.2	103.1	82.9	94.1		4	90.3	97.1	92.9
15	南砺市	3,663.0	2,995.0	6,658.0	3,557.9	4,090.7	7,648.6	103.0	73.2	87.0	1		3,980.0	3,000.0	6,980.0	5,389.3	5,964.9	11,354.3	73.8	50.3	61.5	1	1	108.7	100.2	104.8
合 計		87,726.3	61,995.3	149,721.6	65,029.2	53,342.3	118,371.5	134.9	116.2	126.5			81,259.1	57,323.2	138,582.3	98,915.3	81,022.4	179,937.7	82.2	70.7	77.0			92.6	92.5	92.6

番号	設置者名	18年度			おおよその基準財政需要額(18')			予算措置率			予算措置率が100%未満の理由 番号(1~4)	19年度			おおよその基準財政需要額(19')			予算措置率			予算措置率が100%未満の理由 番号(1~4)	18'予算額との比較(伸び率)				
		図書購入費(予算額)			小 (D)	中 (E)	計 (F)	小 (A)∕(D) (G)	中 (B)∕(E) (H)	計 (C)∕(F) (I)		図書購入費(予算額)			小 (M)	中 (N)	計 (O)	小 (J)∕(M) (P)	中 (K)∕(N) (Q)	計 (L)∕(O) (R)		小 (S)	中 (T)	計 (U)		
		小 (A)	中 (B)	計 (C)								小 (J)	中 (K)	計 (L)												
		千円	千円	千円	千円	千円	千円	%	%	%		千円	千円	千円	千円	千円	千円	%	%	%		%	%	%		
1	加賀市	4,847.0	3,523.0	8,370.0	5,379.4	3,998.6	9,378.1	90.1	88.1	89.3	4	4	4,806.0	3,372.0	8,178.0	8,382.1	5,988.2	14,370.3	57.3	56.3	56.9	4	4	99.2	95.7	97.7
2	小松市	11,045.0	7,243.0	18,288.0	7,416.4	6,084.9	13,501.3	148.9	119.0	135.5			6,105.0	5,390.0	11,495.0	11,313.8	9,218.5	20,532.3	54.0	58.5	56.0	2	2	55.3	74.4	62.9
3	能美市	7,254.0	3,470.0	10,724.0	3,169.5	2,556.7	5,726.2	228.9	135.7	187.3			6,700.0	3,370.0	10,070.0	4,842.8	4,005.0	8,847.8	138.4	84.1	113.8	4	4	92.4	97.1	93.9
4	川北町	1,465.0	799.0	2,264.0	526.2	306.8	833.0	278.4	260.4	271.8			1,470.0	780.0	2,250.0	802.7	542.3	1,344.9	183.1	143.8	167.3			100.3	97.6	99.4
5	白山市	13,669.0	9,562.0	23,231.0	8,050.4	7,526.8	15,577.2	169.8	127.0	149.1			13,046.0	8,714.0	21,760.0	12,418.4	11,395.3	23,813.7	105.1	76.5	91.4	4	4	95.4	91.1	93.7
6	野々市町	4,050.0	2,700.0	6,750.0	2,355.2	1,840.8	4,196.0	172.0	146.7	160.9			4,090.0	2,700.0	6,790.0	3,592.9	2,866.3	6,459.2	113.8	94.2	105.1	4	4	101.0	100.0	100.6
7	金沢市	43,000.0	26,000.0	69,000.0	24,554.4	20,044.3	44,598.7	175.1	129.7	154.7			43,000.0	26,000.0	69,000.0	37,648.9	31,528.9	69,177.8	114.2	82.5	99.7	4	4	100.0	100.0	100.0
8	津幡町	2,715.0	1,600.0	4,315.0	2,856.3	2,147.6	5,003.9	95.1	74.5	86.2	4	4	2,250.0	1,440.0	3,690.0	4,433.8	3,331.1	7,764.8	50.7	43.2	47.5	4	4	82.9	90.0	85.5
9	内灘町	3,800.0	1,500.0	5,300.0	1,778.9	1,482.9	3,261.8	213.6	101.2	162.5			3,800.0	1,500.0	5,300.0	2,713.8	2,169.1	4,882.8	140.0	69.2	108.5	4	4	100.0	100.0	100.0
10	かほく市	2,605.0	1,350.0	3,955.0	2,089.6	1,799.9	3,889.5	124.7	75.0	101.7	4	4	2,605.0	1,350.0	3,955.0	3,271.8	2,750.1	6,021.9	79.6	49.1	65.7	4	4	100.0	100.0	100.0
11	宝達志水町	1,902.0	871.0	2,773.0	1,074.9	915.3	1,990.2	176.9	95.2	139.3	4	4	1,403.0	674.0	2,077.0	1,712.4	1,378.9	3,091.3	81.9	48.9	67.2	4	4	73.8	77.4	74.9
12	志賀町	2,000.0	800.0	2,800.0	1,834.1	1,247.7	3,081.7	109.0	64.1	90.9	4	4	2,000.0	800.0	2,800.0	2,610.6	1,789.5	4,400.1	76.6	44.7	63.6	4	4	100.0	100.0	100.0
13	羽咋市	2,270.0	780.0	3,050.0	1,578.5	1,124.9	2,703.4	143.8	69.3	112.8	4	4	2,270.0	780.0	3,050.0	2,293.3	1,781.7	4,075.1	99.0	43.8	74.8	4	4	100.0	100.0	100.0
14	中能登町	2,128.5	1,109.1	3,237.6	1,305.4	1,186.3	2,491.7	163.1	93.5	129.9	4	4	3,379.0	1,090.0	4,469.0	2,129.0	1,890.2	4,019.2	158.7	57.7	111.2	4	4	158.8	98.3	138.0
15	七尾市	2,600.0	2,700.0	5,300.0	3,733.3	3,599.8	7,333.1	69.6	75.0	72.3	4	4	2,600.0	2,700.0	5,300.0	5,408.4	5,492.4	10,900.8	48.1	49.2	48.6	4	4	100.0	100.0	100.0
16	能登町	1,070.0	850.0	1,920.0	1,741.4	1,421.5	3,162.9	61.4	59.8	60.7	4	4	971.4	801.8	1,773.2	2,469.2	1,952.2	4,421.3	39.3	41.1	40.1	4	4	90.8	94.3	92.4
17	穴水町	515.0	300.0	815.0	726.6	511.3	1,237.9	70.9	58.7	65.8	4	4	460.0	250.0	710.0	1,108.4	774.7	1,883.1	41.5	32.3	37.7	4	4	89.3	83.3	87.1
18	輪島市	2,413.0	1,695.0	4,108.0	2,688.5	2,106.7	4,795.2	89.8	80.5	85.7	4	4	2,155.0	1,816.0	3,971.0	3,906.3	3,098.7	7,005.0	55.2	58.6	56.7	4	4	89.3	107.1	96.7
19	珠洲市	450.0	200.0	650.0	1,678.7	1,227.2	2,905.9	26.8	16.3	22.4	4	4	900.0	600.0	1,500.0	2,408.0	1,704.3	4,112.3	37.4	35.2	36.5	4	4	200.0	300.0	230.8
合計		109,798.5	67,052.1	176,850.6	74,537.8	61,129.9	135,667.7	147.3	109.7	130.4			104,010.4	64,127.8	168,138.2	113,466.5	93,657.2	207,123.7	91.7	68.5	81.2			94.7	95.6	95.1

番号	設置者名	18年度			おおよその基準財政需要額(18')			予算措置率			予算措置率が100%未満の理由 番号(1~4) 小 中	19年度			おおよその基準財政需要額(19')			予算措置率			予算措置率が100%未満の理由 番号(1~4) 小 中	18'予算額との比較(伸び率)				
		図書購入費(予算額)			小 (D)	中 (E)	計 (F)	小 (A)∕(D) (G)	中 (B)∕(E) (H)	計 (C)∕(F) (I)		図書購入費(予算額)			小 (M)	中 (N)	計 (O)	小 (J)∕(M) (P)	中 (K)∕(N) (Q)	計 (L)∕(O) (R)		小 (S)	中 (T)	計 (U)		
		小 (A)	中 (B)	計 (C)								小 (J)	中 (K)	計 (L)												
		千円	千円	千円	千円	千円	千円	%	%	%		千円	千円	千円	千円	千円	千円	%	%	%		%	%	%		
1	福井市	11,400.0	9,593.0	20,993.0	14,988.2	13,131.0	28,119.3	76.1	73.1	74.7	4	4	10,243.0	8,633.0	18,876.0	23,082.4	19,699.8	42,782.2	44.4	43.8	44.1	4	4	89.9	90.0	89.9
2	敦賀市	6,200.0	3,750.0	9,950.0	4,259.4	3,783.9	8,043.3	145.6	99.1	123.7	4	4	6,200.0	3,750.0	9,950.0	6,459.6	5,422.7	11,882.2	96.0	69.2	83.7	4	4	100.0	100.0	100.0
3	小浜市	2,400.0	1,400.0	3,800.0	2,655.9	1,636.3	4,292.2	90.4	85.6	88.5	4	4	2,000.0	1,000.0	3,000.0	3,975.1	2,478.9	6,454.0	50.3	40.3	46.5	4	4	83.3	71.4	78.9
4	大野市	2,000.0	1,350.0	3,350.0	2,811.2	2,295.9	5,107.1	71.1	58.8	65.6	4	4	1,960.0	1,440.0	3,400.0	4,215.9	3,571.2	7,787.1	46.5	40.3	43.7	4	4	98.0	106.7	101.5
5	勝山市	1,976.0	718.0	2,694.0	2,054.6	1,534.0	3,588.6	96.2	46.8	75.1	4	4	1,998.0	718.0	2,716.0	3,057.8	2,324.0	5,381.8	65.3	30.9	50.5	4	4	101.1	100.0	100.8
6	鯖江市	3,800.0	3,600.0	7,400.0	4,159.2	3,221.4	7,380.6	91.4	111.8	100.3	4		8,550.0	3,600.0	12,150.0	6,344.9	4,880.4	11,225.3	134.8	73.8	108.2	4		225.0	100.0	164.2
7	あわら市	1,800.0	1,300.0	3,100.0	2,059.6	1,590.2	3,649.8	87.4	81.7	84.9	4	4	1,800.0	1,300.0	3,100.0	3,191.6	2,370.5	5,562.0	56.4	54.8	55.7	4	4	100.0	100.0	100.0
8	越前市	4,972.0	4,298.0	9,270.0	5,517.2	4,709.4	10,226.6	90.1	91.3	90.6	4	4	4,307.0	3,767.0	8,074.0	8,336.3	7,034.0	15,370.2	51.7	53.6	52.5	4	4	86.6	87.6	87.1
9	坂井市	8,465.3	3,978.0	12,443.3	5,915.6	4,924.1	10,839.8	143.1	80.8	114.8	4		11,976.0	5,026.0	17,002.0	9,479.1	7,824.1	17,303.2	126.3	64.2	98.3	4		141.5	126.3	136.6
10	永平寺町	1,195.0	925.0	2,120.0	1,445.7	1,273.2	2,718.9	82.7	72.7	78.0	4	4	1,269.0	925.0	2,194.0	2,205.4	1,936.7	4,142.1	57.5	47.8	53.0	4	4	106.2	100.0	103.5
11	池田町	880.0	400.0	1,280.0	350.8	357.9	708.7	250.9	111.8	180.6			880.0	400.0	1,280.0	496.9	464.8	961.7	177.1	86.1	133.1	1		100.0	100.0	100.0
12	南越前町	810.0	651.0	1,461.0	919.5	956.2	1,875.7	88.1	68.1	77.9	2	2	579.0	619.0	1,198.0	1,410.4	1,433.1	2,843.5	41.1	43.2	42.1	1	2	71.5	95.1	82.0
13	越前町	3,365.0	2,085.0	5,450.0	1,696.3	1,759.0	3,455.2	198.4	118.5	157.7			2,200.0	1,750.0	3,950.0	2,553.2	2,680.3	5,233.6	86.2	65.3	75.5	4	4	65.4	83.9	72.5
14	美浜町	1,050.0	825.0	1,875.0	1,052.3	715.9	1,768.2	99.8	115.2	106.0	4		1,400.0	900.0	2,300.0	1,567.1	1,084.5	2,651.6	89.3	83.0	86.7	4	4	133.3	109.1	122.7
15	高浜町	2,224.0	1,175.0	3,399.0	1,127.5	818.1	1,945.6	197.3	143.6	174.7			2,234.0	1,202.0	3,436.0	1,720.0	1,239.5	2,959.5	129.9	97.0	116.1	4		100.4	102.3	101.1
16	おおい町	1,300.0	800.0	2,100.0	816.8	588.0	1,404.8	159.2	136.0	149.5			1,650.0	850.0	2,500.0	1,196.4	883.1	2,079.5	137.9	96.2	120.2	4		126.9	106.3	119.0
17	若狭町	1,300.0	594.0	1,894.0	1,726.3	1,217.0	2,943.3	75.3	48.8	64.3	4	4	1,320.0	660.0	1,980.0	2,583.8	1,820.5	4,404.3	51.1	36.3	45.0	4	4	101.5	111.1	104.5
合計		55,137.3	37,442.0	92,579.3	53,556.3	44,511.6	98,067.8	103.0	84.1	94.4			60,566.0	36,540.0	97,106.0	81,875.8	67,148.1	149,023.9	74.0	54.4	65.2			109.8	97.6	104.9

















番号	設置者名	18年度			おおよその基準財政需要額(18')			予算措置率			予算措置率が100%未満の理由 番号(1~4)	19年度			おおよその基準財政需要額(19')			予算措置率			予算措置率が100%未満の理由 番号(1~4)	18'予算額との比較(伸び率)				
		図書購入費(予算額)			小 (D)	中 (E)	計 (F)	小 (A)/(D) (G)	中 (B)/(E) (H)	計 (C)/(F) (I)		図書購入費(予算額)			小 (M)	中 (N)	計 (O)	小 (J)/(M) (P)	中 (K)/(N) (Q)	計 (L)/(O) (R)		小 (S)	中 (T)	計 (U)		
		小 (A)	中 (B)	計 (C)								小 (J)	中 (K)	計 (L)												
		千円	千円	千円	千円	千円	千円	千円	%	%		%	千円	千円	千円	千円	千円	千円	%	%		%	%	%	%	
1	大津市	13,486.0	7,342.2	20,828.2	17,112.9	15,135.5	32,248.4	78.8	48.5	64.6	4	4	13,502.7	7,771.2	21,273.9	26,144.0	22,620.3	48,764.3	51.6	34.4	43.6	4	4	100.1	105.8	102.1
2	彦根市	9,978.0	5,087.0	15,065.0	6,464.3	5,471.3	11,935.6	154.4	93.0	126.2	4	4	10,029.0	5,163.0	15,192.0	9,899.6	8,443.9	18,343.4	101.3	61.1	82.8	4	4	100.5	101.5	100.8
3	長浜市	5,200.0	3,600.0	8,800.0	5,261.7	4,704.3	9,965.9	98.8	76.5	88.3	4	4	5,200.0	3,600.0	8,800.0	8,332.4	7,126.9	15,459.4	62.4	50.5	56.9	4	4	100.0	100.0	100.0
4	近江八幡市	3,755.0	2,084.0	5,839.0	3,557.9	2,914.6	6,472.5	105.5	71.5	90.2	4	4	2,678.0	1,565.0	4,243.0	5,465.8	4,338.1	9,803.9	49.0	36.1	43.3	4	4	71.3	75.1	72.7
5	草津市	6,433.0	5,082.0	11,515.0	6,288.9	4,806.5	11,095.5	102.3	105.7	103.8	4	4	7,673.0	5,227.0	12,900.0	9,632.0	7,514.3	17,146.3	79.7	69.6	75.2	4	4	119.3	102.9	112.0
6	守山市	7,630.0	3,000.0	10,630.0	4,434.8	3,477.1	7,911.9	172.0	86.3	134.4	4	4	8,000.0	2,700.0	10,700.0	6,841.8	5,422.7	12,264.4	116.9	49.8	87.2	4	4	104.8	90.0	100.7
7	栗東市	2,689.9	1,312.3	4,002.2	3,983.8	2,761.2	6,745.0	67.5	47.5	59.3	4	4	2,360.0	1,060.0	3,420.0	6,115.6	4,415.6	10,531.2	38.6	24.0	32.5	4	4	87.7	80.8	85.5
8	甲賀市	6,162.3	3,466.0	9,628.3	6,389.2	5,062.2	11,451.4	96.4	68.5	84.1	4	4	4,004.0	2,300.0	6,304.0	9,632.0	7,746.7	17,378.7	41.6	29.7	36.3	4	4	65.0	66.4	65.5
9	野洲市	1,824.0	1,178.0	3,002.0	2,731.1	2,403.3	5,134.3	66.8	49.0	58.5	4	4	1,835.0	1,300.0	3,135.0	4,204.4	3,486.0	7,690.4	43.6	37.3	40.8	4	4	100.6	110.4	104.4
10	湖南市	3,913.1	3,780.8	7,693.9	3,324.4	3,119.1	6,451.5	117.4	121.2	119.3	4	4	2,700.0	2,400.0	5,100.0	5,083.6	4,493.1	9,576.6	53.1	53.4	53.3	4	4	69.0	63.5	66.3
11	高島市	4,224.3	2,264.4	6,488.7	3,833.5	3,272.5	7,106.0	110.2	69.2	91.3	4	4	5,078.0	2,218.0	7,296.0	5,924.4	4,880.4	10,804.8	85.7	45.4	67.5	4	4	120.2	98.0	112.4
12	東近江市	7,500.0	5,000.0	12,500.0	7,266.1	6,289.4	13,555.5	103.2	79.5	92.2	4	4	7,487.0	3,700.0	11,187.0	11,199.1	9,450.9	20,650.0	66.9	39.1	54.2	4	4	99.8	74.0	89.5
13	米原市	2,779.0	2,480.0	5,259.0	3,056.8	2,710.1	5,766.8	90.9	91.5	91.2	4	4	1,760.0	1,640.0	3,400.0	4,739.6	4,260.7	9,000.2	37.1	38.5	37.8	4	4	63.3	66.1	64.7
14	安土町	559.0	97.0	656.0	726.6	715.9	1,442.5	76.9	13.6	45.5	4	4	635.0	68.0	703.0	1,070.2	1,007.1	2,077.3	59.3	6.8	33.8	4	4	113.6	70.1	107.2
15	日野町	1,293.0	1,190.0	2,483.0	1,327.9	1,176.1	2,504.0	97.4	101.2	99.2	4	4	1,328.0	1,187.0	2,515.0	2,064.0	1,704.3	3,768.3	64.3	69.6	66.7	4	4	102.7	99.7	101.3
16	竜王町	600.0	500.0	1,100.0	826.8	767.0	1,593.8	72.6	65.2	69.0	4	4	600.0	500.0	1,100.0	1,184.9	1,162.0	2,346.9	50.6	43.0	46.9	4	4	100.0	100.0	100.0
17	愛荘町	1,655.0	1,460.0	3,115.0	1,227.7	1,176.1	2,403.8	134.8	124.1	129.6	4	4	1,600.0	1,400.0	3,000.0	1,949.3	1,704.3	3,653.6	82.1	82.1	82.1	4	4	96.7	95.9	96.3
18	豊郷町	900.0	298.0	1,198.0	451.0	357.9	808.9	199.6	83.3	148.1	4	4	611.0	298.0	909.0	688.0	697.2	1,385.2	88.8	42.7	65.6	4	4	67.9	100.0	75.9
19	甲良町	400.0	200.0	600.0	551.2	460.2	1,011.4	72.6	43.5	59.3	4	4	400.0	200.0	600.0	802.7	619.7	1,422.4	49.8	32.3	42.2	4	4	100.0	100.0	100.0
20	多賀町	324.0	173.0	497.0	551.2	511.3	1,062.6	58.8	33.8	46.8	4	4	355.0	200.0	555.0	840.9	774.7	1,615.6	42.2	25.8	34.4	4	4	109.6	115.6	111.7
21	虎姫町	306.0	313.0	619.0	350.8	409.1	759.8	87.2	76.5	81.5	4	4	316.0	313.0	629.0	535.1	619.7	1,154.8	59.1	50.5	54.5	4	4	103.3	100.0	101.6
22	湖北町	339.7	132.0	471.7	626.4	511.3	1,137.7	54.2	25.8	41.5	4	4	285.3	100.0	385.3	955.6	774.7	1,730.2	29.9	12.9	22.3	4	4	84.0	75.8	81.7
23	高月町	266.2	221.0	487.2	902.0	562.5	1,464.5	29.5	39.3	33.3	4	4	259.6	191.0	450.6	1,376.0	774.7	2,150.7	18.9	24.7	21.0	4	4	97.5	86.4	92.5
24	木之本町	709.2	472.0	1,181.2	826.8	715.9	1,542.7	85.8	65.9	76.6	4	4	463.0	450.0	913.0	1,261.3	1,084.5	2,345.9	36.7	41.5	38.9	4	4	65.3	95.3	77.3
25	余呉町	237.0	321.0	558.0	400.9	357.9	758.8	59.1	89.7	73.5	4	4	304.0	304.0	608.0	496.9	542.3	1,039.2	61.2	56.1	58.5	4	3	128.3	94.7	109.0
26	西浅井町	500.0	162.0	662.0	400.9	409.1	810.0	124.7	39.6	81.7	4	4	500.0	109.0	609.0	611.6	619.7	1,231.3	81.8	17.6	49.5	4	4	100.0	67.3	92.0
合計		83,663.7	51,215.7	134,879.4	82,883.8	70,257.2	153,141.0	100.9	72.9	88.1			79,963.6	45,964.2	125,927.8	127,050.7	106,284.3	233,334.9	62.9	43.2	54.0			95.6	89.7	93.4













【鳥取県】

【小・中学校分集計表】

番号	設置者名	18年度			おおよその基準財政需要額(18')			予算措置率			予算措置率が100%未満の理由 番号(1~4)	19年度			おおよその基準財政需要額(19')			予算措置率			予算措置率が100%未満の理由 番号(1~4)	18'予算額との比較(伸び率)			
		図書購入費(予算額)			小 (D)	中 (E)	計 (F)	小 (A)∕(D) (G)	中 (B)∕(E) (H)	計 (C)∕(F) (I)		図書購入費(予算額)			小 (M)	中 (N)	計 (O)	小 (J)∕(M) (P)	中 (K)∕(N) (Q)	計 (L)∕(O) (R)		小 (S)	中 (T)	計 (U)	
		小 (A)	中 (B)	計 (C)								小 (J)	中 (K)	計 (L)											
		千円	千円	千円	千円	千円	千円	%	%	%		千円	千円	千円	千円	千円	千円	%	%	%		%	%	%	
1	鳥取市	13,000.0	11,400.0	24,400.0	13,053.9	11,264.7	24,318.6	99.6	101.2	100.3	4	13,000.0	11,400.0	24,400.0	19,665.3	16,632.1	36,297.4	66.1	68.5	67.2	4	4	100.0	100.0	100.0
2	米子市	10,763.0	8,051.0	18,814.0	8,348.5	6,851.9	15,200.4	128.9	117.5	123.8		11,596.0	8,213.0	19,809.0	12,777.7	10,411.5	23,189.2	90.8	78.9	85.4	4	4	107.7	102.0	105.3
3	倉吉市	3,327.0	2,221.0	5,548.0	3,720.8	3,200.9	6,921.7	89.4	69.4	80.2	4	3,306.0	2,129.0	5,435.0	5,607.2	4,764.2	10,371.4	59.0	44.7	52.4	4	4	99.4	95.9	98.0
4	境港市	5,424.0	3,000.0	8,424.0	2,255.0	1,994.2	4,249.2	240.5	150.4	198.2		5,424.0	3,000.0	8,424.0	3,440.0	3,021.2	6,461.2	157.7	99.3	130.4	4	4	100.0	100.0	100.0
5	岩美町	1,300.0	850.0	2,150.0	801.8	767.0	1,568.8	162.1	110.8	137.0		1,300.0	850.0	2,150.0	1,184.9	1,084.5	2,269.4	109.7	78.4	94.7	4	4	100.0	100.0	100.0
6	八頭町	2,110.0	1,068.0	3,178.0	1,859.1	1,339.7	3,198.8	113.5	79.7	99.3	4	2,106.0	1,024.0	3,130.0	2,817.0	2,099.3	4,916.3	74.8	48.8	63.7	4	4	99.8	95.9	98.5
7	若桜町	303.0	270.0	573.0	350.8	409.1	759.8	86.4	66.0	75.4	4	212.0	211.0	423.0	535.1	542.3	1,077.4	39.6	38.9	39.3	4	4	70.0	78.1	73.8
8	智頭町	1,130.0	350.0	1,480.0	927.1	562.5	1,489.5	121.9	62.2	99.4	4	1,130.0	350.0	1,480.0	1,376.0	852.1	2,228.1	82.1	41.1	66.4	4	4	100.0	100.0	100.0
9	三朝町	600.0	538.0	1,138.0	576.3	460.2	1,036.5	104.1	116.9	109.8		540.0	500.0	1,040.0	879.1	619.7	1,498.8	61.4	80.7	69.4	4	4	90.0	92.9	91.4
10	湯梨浜町	2,024.4	1,048.4	3,072.8	1,225.2	1,063.6	2,288.8	165.2	98.6	134.3	4	1,796.0	1,072.0	2,868.0	1,792.6	1,580.3	3,372.9	100.2	67.8	85.0	4	4	88.7	102.3	93.3
11	琴浦町	2,344.0	1,983.0	4,327.0	1,608.6	1,222.1	2,830.7	145.7	162.3	152.9		2,402.0	1,774.0	4,176.0	2,530.3	2,014.1	4,544.4	94.9	88.1	91.9	4	4	102.5	89.5	96.5
12	北栄町	1,260.0	1,042.0	2,302.0	841.9	1,058.5	1,900.3	149.7	98.4	121.1	4	2,403.0	2,124.0	4,527.0	1,207.8	1,564.8	2,772.6	199.0	135.7	163.3	4	4	190.7	203.8	196.7
13	日吉津村	300.0	-	300.0	200.4	-	200.4	149.7	-	149.7		400.0	-	400.0	305.8	-	305.8	130.8	-	130.8	4	4	133.3	-	133.3
14	大山町	1,590.0	1,100.0	2,690.0	1,428.2	1,232.3	2,660.5	111.3	89.3	101.1	4	1,361.0	1,330.0	2,691.0	2,044.9	1,789.5	3,834.4	66.6	74.3	70.2	4	4	85.6	120.9	100.0
15	南部町	1,600.0	600.0	2,200.0	701.6	813.0	1,514.6	228.1	73.8	145.3	4	1,050.0	1,000.0	2,050.0	1,116.1	1,177.5	2,293.6	94.1	84.9	89.4	4	4	65.6	166.7	93.2
16	伯耆町	3,755.0	1,850.0	5,605.0	1,039.8	818.1	1,857.9	361.1	226.1	301.7		3,840.0	1,800.0	5,640.0	1,632.1	1,169.7	2,801.8	235.3	153.9	201.3	4	4	102.3	97.3	100.6
17	日南町	1,800.0	350.0	2,150.0	952.1	460.2	1,412.3	189.1	76.1	152.2	4	1,800.0	400.0	2,200.0	1,299.6	619.7	1,919.3	138.5	64.5	114.6	4	4	100.0	114.3	102.3
18	日野町	337.7	200.0	537.7	300.7	204.5	505.2	112.3	97.8	106.4	4	350.0	200.0	550.0	458.7	309.9	768.5	76.3	64.5	71.6	4	4	103.6	100.0	102.3
19	江府町	750.0	415.0	1,165.0	526.2	306.8	833.0	142.5	135.3	139.9		750.0	415.0	1,165.0	764.4	464.8	1,229.2	98.1	89.3	94.8	4	4	100.0	100.0	100.0
20	米子市日吉津村 中学校組合	-	887.0	887.0	-	818.1	818.1	-	108.4	108.4		-	887.0	887.0	-	1,239.5	1,239.5	-	71.6	71.6	4	4	-	100.0	100.0
合計		53,718.1	37,223.4	90,941.5	40,717.8	34,847.4	75,565.2	131.9	106.8	120.3		54,766.0	38,679.0	93,445.0	61,434.6	51,956.9	113,391.5	89.1	74.4	82.4			102.0	103.9	102.8

番号	設置者名	18年度			おおよその基準財政需要額(18')			予 算 措 置 率			予算措置率が 100%未満の 理由 番号(1~4)	19年度			おおよその基準財政需要額(19')			予 算 措 置 率			予算措置率が 100%未満の 理由 番号(1~4)	18' 予算額との比較(伸び率)				
		図書購入費(予算額)			小 (D)	中 (E)	計 (F)	小 (A)∕(D) (G)	中 (B)∕(E) (H)	計 (C)∕(F) (I)		図書購入費(予算額)			小 (M)	中 (N)	計 (O)	小 (J)∕(M) (P)	中 (K)∕(N) (Q)	計 (L)∕(O) (R)		小 (S)	中 (T)	計 (U)		
		小 (A)	中 (B)	計 (C)								小 (J)	中 (K)	計 (L)												
		千円	千円	千円	千円	千円	千円	千円	%	%		%	小	中	千円	千円	千円	千円	千円	千円		%	%	%	%	%
1	松江市	10,000.0	8,760.0	18,760.0	11,049.5	9,510.8	20,560.3	90.5	92.1	91.2	4	4	10,000.0	8,760.0	18,760.0	16,512.0	14,176.4	30,688.4	60.6	61.8	61.1	4	4	100.0	100.0	100.0
2	安来市	3,900.0	2,000.0	5,900.0	3,733.3	3,170.3	6,903.5	104.5	63.1	85.5	4	4	3,000.0	1,000.0	4,000.0	5,656.9	4,648.0	10,304.9	53.0	21.5	38.8	4	4	76.9	50.0	67.8
3	東出雲町	1,150.0	500.0	1,650.0	902.0	664.7	1,566.7	127.5	75.2	105.3	4	4	1,280.0	500.0	1,780.0	1,452.4	1,084.5	2,537.0	88.1	46.1	70.2	4	4	111.3	100.0	107.9
4	出雲市	7,610.0	6,269.0	13,879.0	9,746.6	8,334.7	18,081.3	78.1	75.2	76.8	4	4	7,230.0	6,080.0	13,310.0	14,906.7	12,394.7	27,301.3	48.5	49.1	48.8	4	4	95.0	97.0	95.9
5	雲南市	3,079.0	1,647.0	4,726.0	4,084.1	2,812.3	6,896.4	75.4	58.6	68.5	4	4	2,169.0	1,406.0	3,575.0	6,230.2	4,338.1	10,568.4	34.8	32.4	33.8	4	4	70.4	85.4	75.6
6	奥出雲町	1,366.0	942.0	2,308.0	1,753.9	1,073.8	2,827.7	77.9	87.7	81.6	4	4	1,342.0	1,200.0	2,542.0	2,713.8	1,549.3	4,263.1	49.5	77.5	59.6	4	4	98.2	127.4	110.1
7	飯南町	650.0	450.0	1,100.0	801.8	511.3	1,313.1	81.1	88.0	83.8	4	4	705.0	600.0	1,305.0	1,184.9	774.7	1,959.6	59.5	77.5	66.6	4	4	108.5	133.3	118.6
8	斐川町	2,200.0	1,100.0	3,300.0	1,578.5	1,431.7	3,010.2	139.4	76.8	109.6	4	4	200.0	100.0	300.0	2,408.0	2,246.5	4,654.5	8.3	4.5	6.4	4	4	9.1	9.1	9.1
9	浜田市	4,741.0	2,690.0	7,431.0	4,961.0	3,835.0	8,796.0	95.6	70.1	84.5	4	4	5,216.0	3,014.0	8,230.0	7,300.4	5,732.5	13,033.0	71.4	52.6	63.1	4	4	110.0	112.0	110.8
10	大田市	1,925.5	1,657.4	3,582.9	3,658.1	2,863.5	6,521.6	52.6	57.9	54.9	4	4	2,085.0	1,786.0	3,871.0	5,580.4	4,105.7	9,686.2	37.4	43.5	40.0	4	4	108.3	107.8	108.0
11	江津市	825.0	988.0	1,813.0	1,954.3	1,636.3	3,590.6	42.2	60.4	50.5	4	4	1,832.0	588.0	2,420.0	2,943.1	2,478.9	5,422.0	62.2	23.7	44.6	4	4	222.1	59.5	133.5
12	川本町	416.5	198.0	614.5	476.1	204.5	680.6	87.5	96.8	90.3	4	4	450.0	160.0	610.0	688.0	309.9	997.9	65.4	51.6	61.1	4	4	108.0	80.8	99.3
13	美郷町	378.0	148.0	526.0	626.4	511.3	1,137.7	60.3	28.9	46.2	4	4	349.5	155.4	504.9	688.0	774.7	1,462.7	50.8	20.1	34.5	4	4	92.5	105.0	96.0
14	邑南町	2,030.0	952.0	2,982.0	1,252.8	818.1	2,070.9	162.0	116.4	144.0	4	4	1,672.3	744.9	2,417.2	1,911.1	1,239.5	3,150.6	87.5	60.1	76.7	4	4	82.4	78.2	81.1
15	益田市	1,061.0	1,260.0	2,321.0	4,084.1	3,681.6	7,765.7	26.0	34.2	29.9	4	4	864.0	1,025.0	1,889.0	6,153.8	5,577.6	11,731.4	14.0	18.4	16.1	4	4	81.4	81.3	81.4
16	津和野町	758.0	384.0	1,142.0	902.0	715.9	1,617.9	84.0	53.6	70.6	4	4	675.9	331.9	1,007.8	1,337.8	929.6	2,267.4	50.5	35.7	44.4	4	4	89.2	86.4	88.2
17	吉賀町	420.0	210.0	630.0	851.9	869.3	1,721.2	49.3	24.2	36.6	4	4	315.0	182.0	497.0	1,299.6	1,239.5	2,539.0	24.2	14.7	19.6	4	4	75.0	86.7	78.9
18	隠岐の島町	1,309.0	806.0	2,115.0	1,954.3	1,431.7	3,386.1	67.0	56.3	62.5	4	4	1,259.0	807.0	2,066.0	2,904.9	2,324.0	5,228.9	43.3	34.7	39.5	4	4	96.2	100.1	97.7
19	海士町	365.0	250.0	615.0	325.7	255.7	581.4	112.1	97.8	105.8	4	4	300.0	250.0	550.0	496.9	387.3	884.2	60.4	64.5	62.2	4	4	82.2	100.0	89.4
20	西ノ島町	302.4	124.7	427.1	400.9	255.7	656.6	75.4	48.8	65.1	4	4	371.0	190.0	561.0	649.8	309.9	959.6	57.1	61.3	58.5	4	4	122.7	152.4	131.4
21	知夫村	181.8	129.8	311.6	125.3	153.4	278.7	145.1	84.6	111.8	4	4	180.0	150.0	330.0	191.1	232.4	423.5	94.2	64.5	77.9	4	4	99.0	115.6	105.9
合 計		44,668.2	31,465.9	76,134.1	55,222.4	44,741.7	99,964.1	80.9	70.3	76.2			41,495.7	29,030.2	70,525.9	83,209.8	66,853.7	150,063.5	49.9	43.4	47.0			92.9	92.3	92.6





番号	設置者名	18年度			おおよその基準財政需要額(18')			予算措置率			予算措置率が100%未満の理由 番号(1~4)	19年度			おおよその基準財政需要額(19')			予算措置率			予算措置率が100%未満の理由 番号(1~4)	18'予算額との比較(伸び率)				
		図書購入費(予算額)						小	中	計		小	中	計				図書購入費(予算額)				小	中	計	小	中
		小	中	計	(A) / (D)	(B) / (E)	(C) / (F)	(G)	(H)	(I)		小	中	計	(J) / (M)	(K) / (N)	(L) / (O)	(P)	(Q)	(R)		(S)	(T)	(U)		
		千円	千円	千円	千円	千円	千円	千円	%	%		%	千円	千円	千円	千円	千円	千円	%	%		%	%	%	%	
1	岩国市	9,290.2	6,761.0	16,051.2	9,070.1	7,465.5	16,535.6	102.4	90.6	97.1	4	4	9,397.7	7,464.4	16,862.1	13,836.4	11,310.1	25,146.6	67.9	66.0	67.1	4	4	101.2	110.4	105.1
2	和木町	830.0	427.0	1,257.0	350.8	409.1	759.8	236.6	104.4	165.4			830.0	429.0	1,259.0	573.3	619.7	1,193.1	144.8	69.2	105.5			100.0	100.5	100.2
3	柳井市	2,378.0	1,669.0	4,047.0	2,455.4	1,687.4	4,142.8	96.8	98.9	97.7	4	4	2,140.0	1,502.0	3,642.0	3,822.2	2,866.3	6,688.5	56.0	52.4	54.5	4	4	90.0	90.0	90.0
4	周防大島町	1,215.0	678.0	1,893.0	1,603.6	1,482.9	3,086.4	75.8	45.7	61.3	4	4	1,218.0	664.0	1,882.0	2,560.9	2,246.5	4,807.4	47.6	29.6	39.1	4	4	100.2	97.9	99.4
5	上関町	300.0	300.0	600.0	225.5	204.5	430.0	133.0	146.7	139.5			300.0	300.0	600.0	420.4	309.9	730.3	71.4	96.8	82.2	4	4	100.0	100.0	100.0
6	田布施町	880.0	560.0	1,440.0	1,002.2	715.9	1,718.1	87.8	78.2	83.8	4	4	840.0	530.0	1,370.0	1,567.1	1,084.5	2,651.6	53.6	48.9	51.7	3	3	95.5	94.6	95.1
7	平生町	531.0	700.0	1,231.0	676.5	613.6	1,290.1	78.5	114.1	95.4	4		553.0	630.0	1,183.0	1,032.0	929.6	1,961.6	53.6	67.8	60.3	4	4	104.1	90.0	96.1
8	下松市	4,100.0	2,480.0	6,580.0	3,031.7	2,403.3	5,435.0	135.2	103.2	121.1			3,600.0	2,400.0	6,000.0	4,663.1	3,331.1	7,994.2	77.2	72.0	75.1	4	4	87.8	96.8	91.2
9	光市	2,770.0	1,920.0	4,690.0	3,106.9	2,812.3	5,919.2	89.2	68.3	79.2	4	4	2,636.0	1,825.0	4,461.0	4,624.9	4,028.3	8,653.2	57.0	45.3	51.6	4	4	95.2	95.1	95.1
10	周南市	8,895.6	8,059.8	16,955.4	8,969.9	7,567.7	16,537.6	99.2	106.5	102.5	4		9,620.0	8,112.0	17,732.0	13,760.0	11,232.7	24,992.7	69.9	72.2	70.9	4	4	108.1	100.6	104.6
11	山口市	9,949.0	9,153.0	19,102.0	10,147.5	9,204.0	19,351.5	98.0	99.4	98.7	4	4	9,948.0	10,145.0	20,093.0	15,480.0	14,176.4	29,656.4	64.3	71.6	67.8	4	4	100.0	110.8	105.2
12	防府市	10,000.0	8,000.0	18,000.0	6,238.8	6,033.7	12,272.6	160.3	132.6	146.7			10,000.0	8,000.0	18,000.0	9,440.9	9,218.5	18,659.4	105.9	86.8	96.5	4	4	100.0	100.0	100.0
13	美東町	568.1	228.1	796.2	676.5	306.8	983.3	84.0	74.3	81.0	4	4	375.0	105.0	480.0	955.6	542.3	1,497.8	39.2	19.4	32.0	4	4	66.0	46.0	60.3
14	秋芳町	638.0	200.0	838.0	801.8	409.1	1,210.8	79.6	48.9	69.2	4	4	663.0	200.0	863.0	1,184.9	619.7	1,804.6	56.0	32.3	47.8	4	4	103.9	100.0	103.0
15	阿東町	580.0	320.0	900.0	651.4	409.1	1,060.5	89.0	78.2	84.9	4	4	580.0	320.0	900.0	955.6	542.3	1,497.8	60.7	59.0	60.1	4	4	100.0	100.0	100.0
16	宇部市	10,193.0	8,787.0	18,980.0	9,145.3	7,925.7	17,070.9	111.5	110.9	111.2			10,200.0	8,865.0	19,065.0	13,912.9	12,162.3	26,075.2	73.3	72.9	73.1	4	4	100.1	100.9	100.4
17	山陽小野田市	3,599.0	3,234.0	6,833.0	3,683.2	3,221.4	6,904.6	97.7	100.4	99.0	4		1,625.0	1,556.0	3,181.0	5,656.9	4,957.9	10,614.8	28.7	31.4	30.0	4	4	45.2	48.1	46.6
18	美祢市	1,998.0	3,778.0	5,776.0	1,778.9	1,278.3	3,057.3	112.3	295.5	188.9			988.0	1,908.0	2,896.0	2,675.6	2,169.1	4,844.6	36.9	88.0	59.8	4	4	49.4	50.5	50.1
19	下関市	14,587.0	14,431.0	29,018.0	14,632.4	13,039.0	27,671.4	99.7	110.7	104.9	4		14,860.0	14,110.0	28,970.0	22,283.6	19,211.7	41,495.3	66.7	73.4	69.8	4	4	101.9	97.8	99.8
20	萩市	5,626.0	4,610.0	10,236.0	3,833.5	3,988.4	7,821.9	146.8	115.6	130.9			3,888.0	4,185.0	8,073.0	5,962.7	6,042.4	12,005.1	65.2	69.3	67.2	4	4	69.1	90.8	78.9
21	長門市	4,698.0	3,498.0	8,196.0	2,706.0	2,710.1	5,416.1	173.6	129.1	151.3			4,276.0	3,229.0	7,505.0	4,128.0	3,873.3	8,001.3	103.6	83.4	93.8	4	4	91.0	92.3	91.6
22	阿武町	1,130.0	750.0	1,880.0	375.8	306.8	682.6	300.7	244.5	275.4			545.0	400.0	945.0	573.3	464.8	1,038.1	95.1	86.1	91.0	4	4	48.2	53.3	50.3
合計		94,755.9	80,543.9	175,299.8	85,163.8	74,194.5	159,358.3	111.3	108.6	110.0			89,082.7	76,879.4	165,962.1	130,070.2	111,939.3	242,009.6	68.5	68.7	68.6			94.0	95.5	94.7





番号	設置者名	18年度			おおよその基準財政需要額(18')			予 算 措 置 率			予算措置率が 100%未満の 理由 番号(1~4)	19年度			おおよその基準財政需要額(19')			予 算 措 置 率			予算措置率が 100%未満の 理由 番号(1~4)	18' 予算額との比較(伸び率)				
		図書購入費(予算額)			小 (D)	中 (E)	計 (F)	小 (A)∕(D) (G)	中 (B)∕(E) (H)	計 (C)∕(F) (I)		図書購入費(予算額)			小 (M)	中 (N)	計 (O)	小 (J)∕(M) (P)	中 (K)∕(N) (Q)	計 (L)∕(O) (R)		小 (S)	中 (T)	計 (U)		
		小 (A)	中 (B)	計 (C)								小 (J)	中 (K)	計 (L)												
		千円	千円	千円	千円	千円	千円	千円	%	%		%	小	中	千円	千円	千円	千円	千円	千円		%	%	%	%	%
1	高松市	21,881.0	12,362.0	34,243.0	22,048.9	18,459.1	40,508.0	99.2	67.0	84.5	4	4	21,238.0	12,232.0	33,470.0	33,673.8	27,888.0	61,561.8	63.1	43.9	54.4	4	4	97.1	98.9	97.7
2	丸亀市	8,775.0	4,425.0	13,200.0	6,314.0	4,959.9	11,273.9	139.0	89.2	117.1	4	4	8,775.0	4,425.0	13,200.0	9,632.0	7,824.1	17,456.1	91.1	56.6	75.6	4	4	100.0	100.0	100.0
3	坂出市	1,801.0	1,815.0	3,616.0	3,332.4	2,556.7	5,889.1	54.0	71.0	61.4	4	4	1,788.0	1,834.0	3,622.0	5,083.6	3,795.9	8,879.4	35.2	48.3	40.8	4	4	99.3	101.0	100.2
4	普通寺市	1,620.0	1,803.0	3,423.0	2,054.6	1,534.0	3,588.6	78.8	117.5	95.4	4	4	1,460.0	1,783.0	3,243.0	3,134.2	2,246.5	5,380.8	46.6	79.4	60.3	4	4	90.1	98.9	94.7
5	観音寺市	3,027.0	2,319.0	5,346.0	3,858.6	2,812.3	6,670.9	78.4	82.5	80.1	4	4	3,013.0	2,280.0	5,293.0	5,771.6	4,260.7	10,032.2	52.2	53.5	52.8	4	4	99.5	98.3	99.0
6	さぬき市	2,564.0	1,505.0	4,069.0	3,382.5	2,812.3	6,194.8	75.8	53.5	65.7	4	4	2,915.0	1,153.0	4,068.0	5,274.7	4,260.7	9,535.3	55.3	27.1	42.7	4	4	113.7	76.6	100.0
7	東かがわ市	1,727.0	1,040.0	2,767.0	2,129.7	1,534.0	3,663.7	81.1	67.8	75.5	1	1	2,615.0	1,579.0	4,194.0	3,172.4	2,478.9	5,651.4	82.4	63.7	74.2	1	1	151.4	151.8	151.6
8	三豊市	3,987.0	2,572.0	6,559.0	4,910.9	3,068.0	7,978.9	81.2	83.8	82.2	4	4	3,303.0	2,490.0	5,793.0	7,491.6	4,493.1	11,984.6	44.1	55.4	48.3	4	4	82.8	96.8	88.3
9	土庄町	1,100.0	100.0	1,200.0	1,327.9	971.5	2,299.5	82.8	10.3	52.2	4	4	1,000.0	100.0	1,100.0	1,872.9	1,471.9	3,344.8	53.4	6.8	32.9	4	4	90.9	100.0	91.7
10	小豆島町	660.0	480.0	1,140.0	977.2	1,022.7	1,999.8	67.5	46.9	57.0	4	4	600.0	480.0	1,080.0	1,490.7	1,471.9	2,962.5	40.3	32.6	36.5	4	4	90.9	100.0	94.7
11	三木町	869.0	620.0	1,489.0	1,578.5	1,482.9	3,061.4	55.1	41.8	48.6	4	4	878.0	580.0	1,458.0	2,408.0	2,169.1	4,577.1	36.5	26.7	31.9	4	4	101.0	93.5	97.9
12	直島町	250.0	300.0	550.0	200.4	255.7	456.1	124.7	117.3	120.6			220.0	260.0	480.0	344.0	387.3	731.3	64.0	67.1	65.6	4	4	88.0	86.7	87.3
13	宇多津町	1,350.0	700.0	2,050.0	1,002.2	664.7	1,667.0	134.7	105.3	123.0			1,350.0	900.0	2,250.0	1,567.1	1,084.5	2,651.6	86.1	83.0	84.9	1	4	100.0	128.6	109.8
14	綾川町	1,511.0	754.0	2,265.0	1,728.8	1,278.3	3,007.2	87.4	59.0	75.3	4	4	1,507.0	736.0	2,243.0	2,560.9	1,936.7	4,497.6	58.8	38.0	49.9	4	4	99.7	97.6	99.0
15	琴平町	750.0	300.0	1,050.0	626.4	511.3	1,137.7	119.7	58.7	92.3	1		750.0	300.0	1,050.0	917.3	774.7	1,692.0	81.8	38.7	62.1	1	1	100.0	100.0	100.0
16	多度津町	1,323.0	793.0	2,116.0	1,302.9	920.4	2,223.3	101.5	86.2	95.2	4		1,247.0	783.0	2,030.0	1,987.6	1,394.4	3,382.0	62.7	56.2	60.0	3	4	94.3	98.7	95.9
17	まんのう町	3,492.0	1,156.0	4,648.0	1,678.7	1,124.9	2,803.7	208.0	102.8	165.8			3,093.0	1,000.0	4,093.0	2,331.6	1,626.8	3,958.4	132.7	61.5	103.4	2		88.6	86.5	88.1
18	三豊市観音寺市 学校組合	-	801.9	801.9	-	920.4	920.4	-	87.1	87.1	4		-	800.0	800.0	-	1,239.5	1,239.5	-	64.5	64.5	4		-	99.8	99.8
合 計		56,687.0	33,845.9	90,532.9	58,454.6	46,889.3	105,343.9	97.0	72.2	85.9			55,752.0	33,715.0	89,467.0	88,713.8	70,804.5	159,518.3	62.8	47.6	56.1			98.4	99.6	98.8

番号	設置者名	18年度			おおよその基準財政需要額(18')			予 算 措 置 率			予算措置率が 100%未満の 理由 番号(1~4)	19年度			おおよその基準財政需要額(19')			予 算 措 置 率			予算措置率が 100%未満の 理由 番号(1~4)	18' 予算額との比較(伸び率)				
		図書購入費(予算額)			小 (D)	中 (E)	計 (F)	小 (A)∕(D) (G)	中 (B)∕(E) (H)	計 (C)∕(F) (I)		図書購入費(予算額)			小 (M)	中 (N)	計 (O)	小 (J)∕(M) (P)	中 (K)∕(N) (Q)	計 (L)∕(O) (R)		小 (S)	中 (T)	計 (U)		
		小 (A)	中 (B)	計 (C)								小 (J)	中 (K)	計 (L)												
		千円	千円	千円	千円	千円	千円	千円	%	%		%	千円	千円	千円	千円	千円	千円	%	%		%	%	%	%	
1	四国中央市	6,400.0	3,500.0	9,900.0	5,712.7	4,959.9	10,672.6	112.0	70.6	92.8	4	4	5,472.0	3,150.0	8,622.0	8,791.1	7,514.3	16,305.4	62.2	41.9	52.9	4	4	85.5	90.0	87.1
2	新居浜市	5,008.0	4,479.0	9,487.0	6,414.2	6,033.7	12,448.0	78.1	74.2	76.2	4	4	5,008.0	4,479.0	9,487.0	9,861.3	8,986.1	18,847.5	50.8	49.8	50.3	4	4	100.0	100.0	100.0
3	西条市	8,774.0	5,148.0	13,922.0	6,965.4	5,675.8	12,641.2	126.0	90.7	110.1	4	4	8,579.0	4,312.0	12,891.0	10,625.8	8,598.8	19,224.6	80.7	50.1	67.1	4	4	97.8	83.8	92.6
4	今治市	18,810.0	13,908.0	32,718.0	9,571.2	8,590.4	18,161.6	196.5	161.9	180.1			17,408.0	13,908.0	31,316.0	14,486.2	13,014.4	27,500.6	120.2	106.9	113.9			92.5	100.0	95.7
5	上島町	1,455.0	1,160.0	2,615.0	601.3	613.6	1,214.9	242.0	189.0	215.2			1,381.0	1,137.0	2,518.0	955.6	852.1	1,807.7	144.5	133.4	139.3			94.9	98.0	96.3
6	松山市	38,958.0	32,596.0	71,554.0	24,880.2	21,476.0	46,356.2	156.6	151.8	154.4			43,381.0	36,036.0	79,417.0	37,954.7	32,845.9	70,800.5	114.3	109.7	112.2			111.4	110.6	111.0
7	伊予市	820.0	810.0	1,630.0	2,480.5	2,249.9	4,730.4	33.1	36.0	34.5	4	3	1,310.0	1,200.0	2,510.0	3,745.8	3,408.5	7,154.3	35.0	35.2	35.1	4	4	159.8	148.1	154.0
8	東温市	2,566.0	1,383.0	3,949.0	2,054.6	1,789.7	3,844.2	124.9	77.3	102.7			3,024.0	1,551.0	4,575.0	3,172.4	2,711.3	5,883.8	95.3	57.2	77.8	4	4	117.8	112.1	115.9
9	久万高原町	1,990.0	1,360.0	3,350.0	1,177.6	971.5	2,149.1	169.0	140.0	155.9			1,990.0	1,360.0	3,350.0	1,720.0	1,394.4	3,114.4	115.7	97.5	107.6			100.0	100.0	100.0
10	松前町	2,425.0	1,541.0	3,966.0	1,553.4	1,636.3	3,189.7	156.1	94.2	124.3			2,445.0	1,474.0	3,919.0	2,369.8	2,478.9	4,848.7	103.2	59.5	80.8			100.8	95.7	98.8
11	砥部町	1,595.0	1,140.0	2,735.0	1,378.1	1,176.1	2,554.1	115.7	96.9	107.1			1,595.0	1,140.0	2,735.0	2,064.0	1,704.3	3,768.3	77.3	66.9	72.6	4	4	100.0	100.0	100.0
12	八幡浜市	4,500.0	2,824.0	7,324.0	3,031.7	2,710.1	5,741.8	148.4	104.2	127.6			4,250.0	2,824.0	7,074.0	4,548.4	4,415.6	8,964.0	93.4	64.0	78.9	4	4	94.4	100.0	96.6
13	大洲市	2,500.0	1,700.0	4,200.0	4,459.9	3,068.0	7,527.9	56.1	55.4	55.8	4	4	2,500.0	1,700.0	4,200.0	6,727.1	4,570.5	11,297.6	37.2	37.2	37.2	4	4	100.0	100.0	100.0
14	西予市	7,017.0	1,221.0	8,238.0	4,033.9	2,403.3	6,437.2	173.9	50.8	128.0			6,390.0	1,619.0	8,009.0	6,077.3	3,408.5	9,485.9	105.1	47.5	84.4			91.1	132.6	97.2
15	内子町	1,273.0	301.0	1,574.0	1,829.1	1,380.6	3,209.7	69.6	21.8	49.0	4	4	1,106.0	250.0	1,356.0	2,713.8	2,091.6	4,805.4	40.8	12.0	28.2	4	4	86.9	83.1	86.1
16	伊方町	1,339.0	2,593.0	3,932.0	1,353.0	869.3	2,222.3	99.0	298.3	176.9	4		1,288.0	2,578.0	3,866.0	2,025.8	1,084.5	3,110.3	63.6	237.7	124.3	4		96.2	99.4	98.3
17	宇和島市	4,130.0	2,600.0	6,730.0	6,990.5	4,039.5	11,030.0	59.1	64.4	61.0	4	4	4,000.0	2,300.0	6,300.0	10,587.6	5,887.5	16,475.0	37.8	39.1	38.2	4	4	96.9	88.5	93.6
18	松野町	100.0	60.0	160.0	375.8	204.5	580.4	26.6	29.3	27.6	4	4	100.0	60.0	160.0	573.3	309.9	883.2	17.4	19.4	18.1	4	4	100.0	100.0	100.0
19	鬼北町	1,080.0	360.0	1,440.0	1,102.4	715.9	1,818.3	98.0	50.3	79.2	4	4	1,055.0	360.0	1,415.0	1,681.8	1,084.5	2,766.3	62.7	33.2	51.2	4	4	97.7	100.0	98.3
20	愛南町	3,259.0	1,585.0	4,844.0	2,906.4	2,147.6	5,054.0	112.1	73.8	95.8	4		3,252.0	1,575.0	4,827.0	4,357.3	3,253.6	7,610.9	74.6	48.4	63.4	4	4	99.8	99.4	99.6
合 計		113,999.0	80,269.0	194,268.0	88,872.1	72,711.6	161,583.7	128.3	110.4	120.2			115,534.0	83,013.0	198,547.0	135,039.1	109,615.3	244,654.4	85.6	75.7	81.2			101.3	103.4	102.2







番号	設置者名	18年度			おおよその基準財政需要額(18')			予 算 措 置 率			予算措置率が 100%未満の 理由 番号(1~4)	19年度			おおよその基準財政需要額(19')			予 算 措 置 率			予算措置率が 100%未満の 理由 番号(1~4)	18' 予算額との比較(伸び率)				
		図書購入費(予算額)			小 (D)	中 (E)	計 (F)	小 (A)∕(D) (G)	中 (B)∕(E) (H)	計 (C)∕(F) (I)		図書購入費(予算額)			小 (M)	中 (N)	計 (O)	小 (J)∕(M) (P)	中 (K)∕(N) (Q)	計 (L)∕(O) (R)		小 (S)	中 (K)∕(B) (T)	計 (L)∕(C) (U)		
		小 (A)	中 (B)	計 (C)								小 (J)	中 (K)	計 (L)												
		千円	千円	千円	千円	千円	千円	千円	%	%		%	千円	千円	千円	千円	千円	千円	%	%		%	%	%	%	
1	(旧)佐賀市	9,749.0	7,854.0	17,603.0	10,924.2	8,590.4	19,514.6	89.2	91.4	90.2	4	4	8,847.0	6,459.0	15,306.0	16,569.3	13,750.3	30,319.7	53.4	47.0	50.5	4	4	90.7	82.2	87.0
2	(旧)川副町	2,115.0	1,100.0	3,215.0	1,027.3	767.0	1,794.3	205.9	143.4	179.2			2,115.0	1,100.0	3,215.0	1,528.9	1,084.5	2,613.4	138.3	101.4	123.0			100.0	100.0	100.0
3	(旧)東与賀町	880.0	550.0	1,430.0	501.1	460.2	961.3	175.6	119.5	148.8			880.0	500.0	1,380.0	764.4	697.2	1,461.6	115.1	71.7	94.4	1		100.0	90.9	96.5
4	(旧)久保田町	685.0	400.0	1,085.0	476.1	613.6	1,089.7	143.9	65.2	99.6		1	700.0	500.0	1,200.0	726.2	929.6	1,655.8	96.4	53.8	72.5	1	1	102.2	125.0	110.6
5	多久市	2,380.0	1,569.2	3,949.2	1,628.6	1,431.7	3,060.3	146.1	109.6	129.0			2,053.4	1,011.0	3,064.4	2,446.2	2,091.6	4,537.8	83.9	48.3	67.5	4	4	86.3	64.4	77.6
6	小城市	5,450.0	2,991.0	8,441.0	2,981.6	2,505.5	5,487.1	182.8	119.4	153.8			4,400.0	2,680.0	7,080.0	4,280.9	3,795.9	8,076.8	102.8	70.6	87.7	4	4	80.7	89.6	83.9
7	鳥栖市	4,450.0	1,841.0	6,291.0	3,432.6	2,965.7	6,398.3	129.6	62.1	98.3		4	4,511.0	1,900.0	6,411.0	5,274.7	4,570.5	9,845.2	85.5	41.6	65.1	4	4	101.4	103.2	101.9
8	神埼市	2,140.0	1,607.0	3,747.0	2,004.4	1,738.5	3,743.0	106.8	92.4	100.1		4	2,140.0	1,607.0	3,747.0	3,096.0	2,633.9	5,729.9	69.1	61.0	65.4	4	4	100.0	100.0	100.0
9	吉野ヶ里町	1,226.0	1,300.0	2,526.0	902.0	920.4	1,822.4	135.9	141.2	138.6			1,200.0	1,400.0	2,600.0	1,452.4	1,386.7	2,839.1	82.6	101.0	91.6	4		97.9	107.7	102.9
10	基山町	1,006.0	500.0	1,506.0	1,002.2	1,022.7	2,024.9	100.4	48.9	74.4		3	1,024.0	1,000.0	2,024.0	1,490.7	1,471.9	2,962.5	68.7	67.9	68.3	1	1	101.8	200.0	134.4
11	みやき町	2,300.0	1,790.0	4,090.0	1,302.9	1,329.5	2,632.4	176.5	134.6	155.4			2,300.0	1,790.0	4,090.0	1,949.3	2,014.1	3,963.5	118.0	88.9	103.2	3		100.0	100.0	100.0
12	上峰町	649.0	600.0	1,249.0	526.2	511.3	1,037.5	123.3	117.3	120.4			600.0	400.0	1,000.0	802.7	774.7	1,577.3	74.8	51.6	63.4	1	1	92.4	66.7	80.1
13	唐津市	10,829.0	8,486.0	19,315.0	8,869.7	7,312.1	16,181.7	122.1	116.1	119.4			11,182.0	8,566.0	19,748.0	13,607.1	11,620.0	25,227.1	82.2	73.7	78.3	4	4	103.3	100.9	102.2
14	玄海町	900.0	600.0	1,500.0	601.3	562.5	1,163.8	149.7	106.7	128.9			800.0	600.0	1,400.0	917.3	883.1	1,800.5	87.2	67.9	77.8	2	2	88.9	100.0	93.3
15	武雄市	5,525.0	3,983.0	9,508.0	3,307.3	2,812.3	6,119.7	167.1	141.6	155.4			5,358.0	4,010.0	9,368.0	4,816.0	4,183.2	8,999.2	111.3	95.9	104.1	4	4	97.0	100.7	98.5
16	大町町	342.0	397.0	739.0	350.8	409.1	759.8	97.5	97.1	97.3	4	4	350.0	409.0	759.0	535.1	542.3	1,077.4	65.4	75.4	70.4	4	4	102.3	103.0	102.7
17	江北町	700.0	683.0	1,383.0	501.1	511.3	1,012.4	139.7	133.6	136.6			700.0	683.0	1,383.0	764.4	774.7	1,539.1	91.6	88.2	89.9	4	4	100.0	100.0	100.0
18	白石町	2,400.0	1,800.0	4,200.0	1,753.9	1,585.1	3,339.0	136.8	113.6	125.8			2,400.0	1,800.0	4,200.0	2,675.6	2,401.5	5,077.0	89.7	75.0	82.7	4	4	100.0	100.0	100.0
19	伊万里市	4,102.0	3,089.0	7,191.0	3,783.4	3,374.8	7,158.2	108.4	91.5	100.5		4	4,350.0	3,295.0	7,645.0	5,771.6	5,035.3	10,806.9	75.4	65.4	70.7	4	4	106.0	106.7	106.3
20	有田町	1,200.0	1,000.0	2,200.0	1,302.9	1,160.7	2,463.6	92.1	86.2	89.3	4	4	800.0	800.0	1,600.0	1,983.7	1,727.5	3,711.2	40.3	46.3	43.1	4	4	66.7	80.0	72.7
21	鹿島市	2,887.0	2,091.0	4,978.0	2,079.6	1,738.5	3,818.1	138.8	120.3	130.4			2,925.0	2,054.0	4,979.0	3,134.2	2,556.4	5,690.6	93.3	80.3	87.5	4	4	101.3	98.2	100.0
22	太良町	2,163.3	1,187.5	3,350.9	776.7	715.9	1,492.6	278.5	165.9	224.5			2,594.4	1,690.0	4,284.4	1,184.9	1,084.5	2,269.4	219.0	155.8	188.8			119.9	142.3	127.9
23	嬉野市	2,470.0	1,433.0	3,903.0	2,029.5	1,891.9	3,921.4	121.7	75.7	99.5		4	2,019.0	1,124.0	3,143.0	3,019.6	2,788.8	5,808.4	66.9	40.3	54.1	4	4	81.7	78.4	80.5
合計		66,548.3	46,851.7	113,400.1	52,065.4	44,930.9	96,996.3	127.8	104.3	116.9			64,248.8	45,378.0	109,626.8	78,791.3	68,798.1	147,589.4	81.5	66.0	74.3			96.5	96.9	96.7

番号	設置者名	18年度						予算措置率			予算措置率が100%未満の理由 番号(1~4)	19年度						予算措置率			18'予算額との比較(伸び率)					
		図書購入費(予算額)			おおよその基準財政需要額(18')			小 (A)∕(D) (G)	中 (B)∕(E) (H)	計 (C)∕(F) (I)		図書購入費(予算額)			おおよその基準財政需要額(19')			小 (J)∕(M) (P)	中 (K)∕(N) (Q)	計 (L)∕(O) (R)	小 (J)∕(A) (S)	中 (K)∕(B) (T)	計 (L)∕(C) (U)			
		小 (A)	中 (B)	計 (C)	小 (D)	中 (E)	計 (F)					小 (J)	中 (K)	計 (L)	小 (M)	中 (N)	計 (O)									
		千円	千円	千円	千円	千円	千円	%	%	%		千円	千円	千円	千円	千円	千円	%	%	%	小	中				
1	長崎市	40,560.0	29,982.0	70,542.0	22,622.7	20,990.2	43,612.9	179.3	142.8	161.7			38,851.0	21,230.0	60,081.0	34,113.3	31,188.1	65,301.4	113.9	68.1	92.0	4	4	95.8	70.8	85.2
2	佐世保市	10,802.0	10,528.0	21,330.0	13,743.0	12,686.2	26,429.2	78.6	83.0	80.7	4	4	13,180.0	12,477.0	25,657.0	20,701.2	18,832.1	39,533.3	63.7	66.3	64.9	3	4	122.0	118.5	120.3
3	島原市	4,096.0	2,739.0	6,835.0	2,851.3	2,730.5	5,581.8	143.7	100.3	122.5			3,928.0	2,751.0	6,679.0	4,269.4	4,121.2	8,390.6	92.0	66.8	79.6	4	4	95.9	100.4	97.7
4	諫早市	14,000.0	9,800.0	23,800.0	8,596.6	7,935.9	16,532.5	162.9	123.5	144.0			14,000.0	9,800.0	23,800.0	12,984.1	11,960.9	24,944.9	107.8	81.9	95.4	4	4	100.0	100.0	100.0
5	大村市	5,701.0	5,062.0	10,763.0	5,161.4	4,959.9	10,121.4	110.5	102.1	106.3			5,212.0	4,909.0	10,121.0	7,988.4	7,436.8	15,425.2	65.2	66.0	65.6	4	4	91.4	97.0	94.0
6	平戸市	3,705.0	3,105.0	6,810.0	3,846.0	3,068.0	6,914.0	96.3	101.2	98.5	4		3,980.0	3,508.0	7,488.0	5,679.8	4,586.0	10,265.8	70.1	76.5	72.9	4	4	107.4	113.0	110.0
7	松浦市	1,269.0	780.0	2,049.0	2,297.6	1,973.7	4,271.3	55.2	39.5	48.0	4	4	1,012.0	839.0	1,851.0	3,455.3	3,090.9	6,546.2	29.3	27.1	28.3	4	4	79.7	107.6	90.3
8	対馬市	1,778.0	1,100.0	2,878.0	4,008.9	3,727.6	7,736.5	44.4	29.5	37.2	4	4	1,400.0	950.0	2,350.0	6,042.9	5,569.9	11,612.8	23.2	17.1	20.2	4	4	78.7	86.4	81.7
9	杵岐市	8,023.0	4,420.0	12,443.0	3,234.7	2,531.1	5,765.8	248.0	174.6	215.8			1,992.0	1,491.0	3,483.0	4,858.0	3,780.4	8,638.4	41.0	39.4	40.3	4	4	24.8	33.7	28.0
10	五島市	3,857.0	2,704.0	6,561.0	3,790.9	3,661.1	7,452.1	101.7	73.9	88.0		4	3,712.0	3,053.0	6,765.0	5,595.7	5,461.4	11,057.1	66.3	55.9	61.2	4	4	96.2	112.9	103.1
11	西海市	6,011.0	3,040.0	9,051.0	2,964.1	2,234.5	5,198.6	202.8	136.0	174.1			5,968.0	3,191.0	9,159.0	4,468.2	3,408.5	7,876.7	133.6	93.6	116.3	4	4	99.3	105.0	101.2
12	雲仙市	6,057.0	3,863.0	9,920.0	3,823.5	3,528.2	7,351.7	158.4	109.5	134.9			6,618.0	4,103.0	10,721.0	5,695.1	5,236.7	10,931.9	116.2	78.4	98.1	4	4	109.3	106.2	108.1
13	南島原市	4,944.0	2,393.0	7,337.0	4,637.8	3,359.5	7,997.2	106.6	71.2	91.7		4	5,112.0	2,456.0	7,568.0	6,941.2	5,043.1	11,984.2	73.6	48.7	63.1	4	4	103.4	102.6	103.1
14	長与町	3,173.0	2,741.0	5,914.0	2,355.2	2,096.5	4,451.7	134.7	130.7	132.8			3,500.0	2,650.0	6,150.0	3,554.7	3,253.6	6,808.3	98.5	81.4	90.3	4	4	110.3	96.7	104.0
15	時津町	2,800.0	1,500.0	4,300.0	1,628.6	1,227.2	2,855.8	171.9	122.2	150.6			2,000.0	200.0	2,200.0	2,522.7	1,859.2	4,381.9	79.3	10.8	50.2	4	4	71.4	13.3	51.2
16	東彼杵町	1,700.0	900.0	2,600.0	751.7	664.7	1,416.4	226.2	135.4	183.6			1,250.0	860.0	2,110.0	1,108.4	1,084.5	2,193.0	112.8	79.3	96.2	4	4	73.5	95.6	81.2
17	川棚町	1,790.0	890.0	2,680.0	902.0	818.1	1,720.1	198.4	108.8	155.8			1,790.0	890.0	2,680.0	1,376.0	1,239.5	2,615.5	130.1	71.8	102.5	4	4	100.0	100.0	100.0
18	波佐見町	2,045.0	880.0	2,925.0	927.1	920.4	1,847.5	220.6	95.6	158.3		4	1,125.0	450.0	1,575.0	1,376.0	1,394.4	2,770.4	81.8	32.3	56.9	4	4	55.0	51.1	53.8
19	小値賀町	500.0	200.0	700.0	325.7	306.8	632.5	153.5	65.2	110.7		4	350.0	200.0	550.0	496.9	387.3	884.2	70.4	51.6	62.2	4	4	70.0	100.0	78.6
20	江迎町	900.0	600.0	1,500.0	451.0	409.1	860.1	199.6	146.7	174.4			900.0	600.0	1,500.0	649.8	619.7	1,269.5	138.5	96.8	118.2	4	4	100.0	100.0	100.0
21	鹿町町	800.0	500.0	1,300.0	375.8	357.9	733.8	212.9	139.7	177.2			800.0	500.0	1,300.0	573.3	542.3	1,115.6	139.5	92.2	116.5	4	4	100.0	100.0	100.0
22	佐々町	1,720.0	1,400.0	3,120.0	801.8	715.9	1,517.6	214.5	195.6	205.6			1,680.0	1,500.0	3,180.0	1,223.1	1,084.5	2,307.6	137.4	138.3	137.8			97.7	107.1	101.9
23	新上五島町	2,779.0	1,891.0	4,670.0	2,643.4	1,886.8	4,530.2	105.1	100.2	103.1			2,478.0	1,843.0	4,321.0	3,986.6	2,781.1	6,767.6	62.2	66.3	63.8	4	4	89.2	97.5	92.5
合計		129,010.0	91,018.0	220,028.0	92,740.6	82,790.0	175,530.6	139.1	109.9	125.4			120,838.0	80,451.0	201,289.0	139,660.2	123,962.2	263,622.3	86.5	64.9	76.4			93.7	88.4	91.5





【大分県】

【小・中学校分集計表】

番号	設置者名	18年度			おおよその基準財政需要額(18')			予算措置率			予算措置率が100%未満の理由 番号(1~4)	19年度			おおよその基準財政需要額(19')			予算措置率			予算措置率が100%未満の理由 番号(1~4)	18'予算額との比較(伸び率)				
		図書購入費(予算額)			小 (D)	中 (E)	計 (F)	小 (A)∕(D) (G)	中 (B)∕(E) (H)	計 (C)∕(F) (I)		図書購入費(予算額)			小 (M)	中 (N)	計 (O)	小 (J)∕(M) (P)	中 (K)∕(N) (Q)	計 (L)∕(O) (R)		小 (S)	中 (T)	計 (U)		
		小 (A)	中 (B)	計 (C)								小 (J)	中 (K)	計 (L)												
		千円	千円	千円	千円	千円	千円	%	%	%		千円	千円	千円	千円	千円	千円	%	%	%		%	%	%		
1	中津市	5,839.0	4,720.0	10,559.0	5,211.6	4,550.9	9,762.4	112.0	103.7	108.2			5,692.0	4,739.0	10,431.0	7,988.4	6,894.5	14,883.0	71.3	68.7	70.1	4	4	97.5	100.4	98.8
2	豊後高田市	1,660.1	943.8	2,603.9	2,092.1	1,733.4	3,825.6	79.3	54.4	68.1	4	4	1,641.9	926.9	2,568.8	3,122.8	2,447.9	5,570.7	52.6	37.9	46.1	4	4	98.9	98.2	98.7
3	宇佐市	3,537.0	2,415.0	5,952.0	4,660.3	3,374.8	8,035.1	75.9	71.6	74.1	4	4	3,308.0	1,960.0	5,268.0	7,224.0	4,725.5	11,949.5	45.8	41.5	44.1	4	4	93.5	81.2	88.5
4	別府市	6,048.0	5,170.0	11,218.0	5,386.9	4,857.7	10,244.6	112.3	106.4	109.5			6,216.0	5,152.0	11,368.0	8,141.3	7,359.3	15,500.7	76.4	70.0	73.3	4	4	102.8	99.7	101.3
5	杵築市	3,485.0	2,310.0	5,795.0	2,330.2	1,943.1	4,273.2	149.6	118.9	135.6			3,356.0	2,270.0	5,626.0	3,554.7	2,943.7	6,498.4	94.4	77.1	86.6	1	1	96.3	98.3	97.1
6	国東市	3,778.0	2,122.0	5,900.0	2,856.3	1,943.1	4,799.4	132.3	109.2	122.9			3,106.0	1,797.0	4,903.0	4,280.9	3,021.2	7,302.1	72.6	59.5	67.1	4	4	82.2	84.7	83.1
7	姫島村	270.0	400.0	670.0	150.3	153.4	303.7	179.6	260.8	220.6			200.0	300.0	500.0	229.3	232.4	461.7	87.2	129.1	108.3	4		74.1	75.0	74.6
8	日出町	1,614.0	909.0	2,523.0	1,553.4	1,431.7	2,985.2	103.9	63.5	84.5		4	1,596.0	902.0	2,498.0	2,369.8	2,091.6	4,461.4	67.3	43.1	56.0	4	4	98.9	99.2	99.0
9	大分市	49,828.0	29,593.0	79,421.0	23,151.3	20,657.9	43,809.2	215.2	143.3	181.3			44,683.0	26,633.0	71,316.0	35,317.3	30,754.3	66,071.6	126.5	86.6	107.9		4	89.7	90.0	89.8
10	臼杵市	3,137.0	2,300.0	5,437.0	2,931.5	2,147.6	5,079.1	107.0	107.1	107.0			2,000.0	1,700.0	3,700.0	4,242.7	3,176.1	7,418.8	47.1	53.5	49.9	4	4	63.8	73.9	68.1
11	津久見市	1,097.9	885.8	1,983.7	1,353.0	1,227.2	2,580.2	81.1	72.2	76.9	1	1	1,180.9	1,071.8	2,252.7	2,216.9	1,859.2	4,076.1	53.3	57.6	55.3	1	1	107.6	121.0	113.6
12	由布市	3,390.0	1,800.0	5,190.0	2,781.2	1,687.4	4,468.6	121.9	106.7	116.1			3,532.0	1,770.0	5,302.0	4,242.7	2,401.5	6,644.1	83.2	73.7	79.8	1	1	104.2	98.3	102.2
13	佐伯市	4,040.0	2,920.0	6,960.0	5,737.7	4,320.8	10,058.5	70.4	67.6	69.2	4	4	4,040.0	2,920.0	6,960.0	8,619.1	6,220.6	14,839.7	46.9	46.9	46.9	4	4	100.0	100.0	100.0
14	竹田市	2,274.0	1,735.0	4,009.0	2,079.6	1,482.9	3,562.5	109.3	117.0	112.5			2,164.0	1,714.0	3,878.0	3,096.0	2,207.8	5,303.8	69.9	77.6	73.1	4	4	95.2	98.8	96.7
15	豊後大野市	5,222.0	2,647.0	7,869.0	2,731.1	2,096.5	4,827.5	191.2	126.3	163.0			5,061.0	2,655.0	7,716.0	3,975.1	3,121.9	7,097.0	127.3	85.0	108.7		4	96.9	100.3	98.1
16	日田市	6,425.0	5,247.0	11,672.0	5,762.8	4,090.7	9,853.4	111.5	128.3	118.5			6,291.0	5,297.0	11,588.0	8,523.6	6,119.9	14,643.4	73.8	86.6	79.1	1	1	97.9	101.0	99.3
17	九重町	1,051.0	819.0	1,870.0	851.9	613.6	1,465.5	123.4	133.5	127.6			1,036.0	829.7	1,865.7	1,299.6	929.6	2,229.2	79.7	89.3	83.7	4	4	98.6	101.3	99.8
18	玖珠町	1,633.0	1,032.0	2,665.0	1,375.6	1,349.9	2,725.5	118.7	76.4	97.8		4	1,575.0	1,024.0	2,599.0	2,136.6	2,122.6	4,259.2	73.7	48.2	61.0	4	4	96.4	99.2	97.5
合計		104,329.0	67,968.6	172,297.6	72,996.9	59,662.4	132,659.2	142.9	113.9	129.9			96,678.8	63,661.4	160,340.2	110,580.7	88,629.6	199,210.3	87.4	71.8	80.5			92.7	93.7	93.1



【鹿児島県】

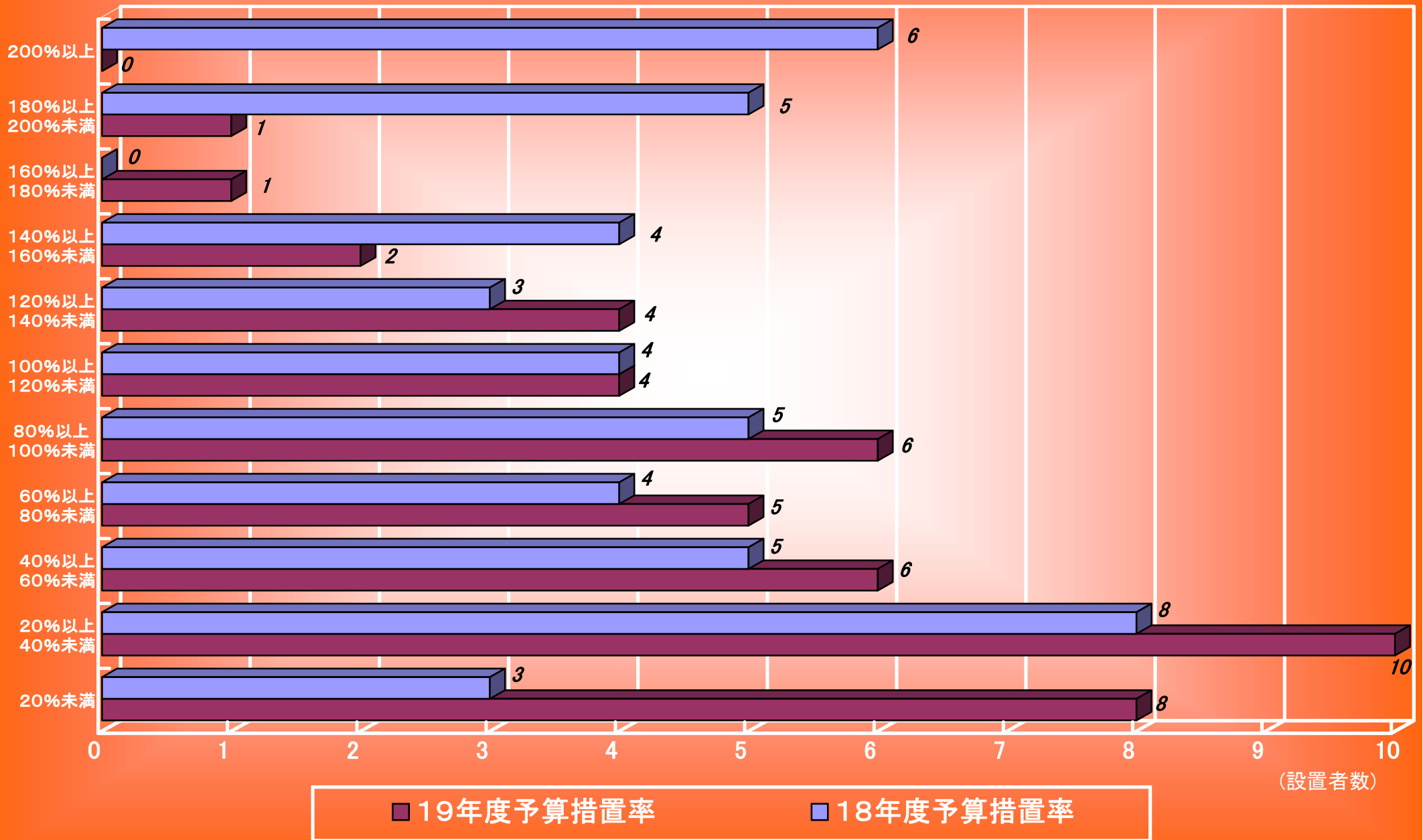
【小・中学校分集計表】

Table with columns for '18年度' (18th Fiscal Year) and '19年度' (19th Fiscal Year), including '図書購入費(予算額)', 'おおよその基準財政需要額', and '予算措置率'. Rows list 49 municipalities and a total (合計).

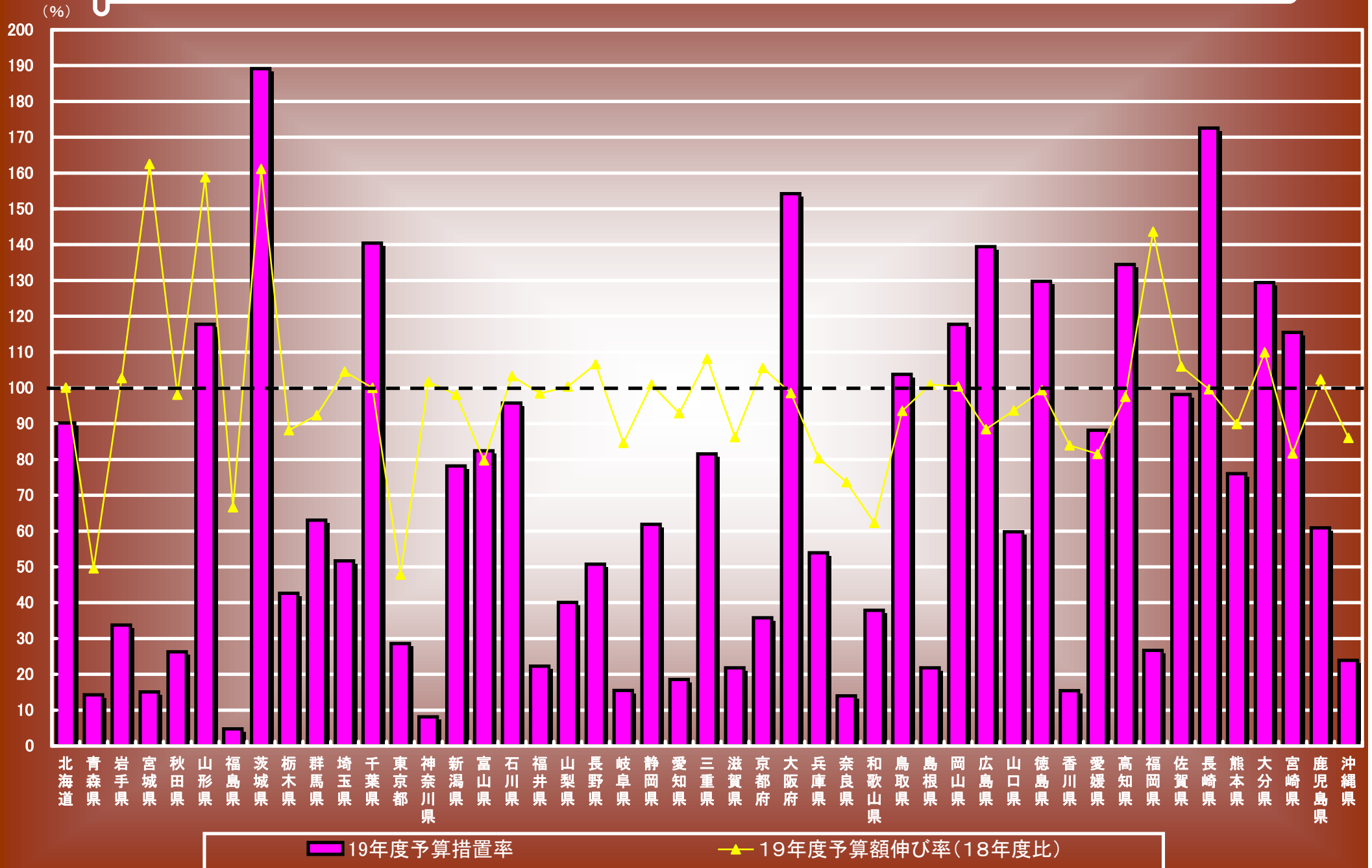


# 予算措置率別設置者数（特別支援学校）

(予算措置率)



# 基準財政需要額に対する予算措置率の状況（特別支援学校）



# 特別支援学校 分

(注)「予算措置率が100%未満の理由」について  
予算措置額が基準財政需要額よりも低額な場合、その理由を番号で記入しています。  
番号毎の内容は下記のとおりです。

- 1 学校図書館図書標準を達成したため
- 2 前年度以前に集中的に図書を整備したため
- 3 校舎建築等施設の整備をしたため
- 4 その他の財政事情のため  
(Ex ・図書費以外の教育費に集中的に予算措置したため、  
・独自の年次計画をたてて予算措置しているため、  
・不交付団体であり、基準財政需要額は考慮していないため、  
・図書費への地方財政措置が増えても、当該自治体の財政  
状況全般が厳しく、図書費の増額につながらないため、等)

