

子どもたちが、子どもらしく映る学び舎のために

あたたかみと
うるおいのある
木の学校



文部科学省

公立学校の補助制度について

文部科学省では木材を活用した学校施設整備を進めています。
木造もしくは内装を木質化する場合には、次の補助制度があります。



木造施設にする場合の補助事業・補助率

○新增築事業：不足する学校建物を新しく建設する場合 …………… 1 / 2 (原則)

○改築事業：構造上危険な状態にある学校建物を建て直す場合 …………… 1 / 3 (原則)

※木造建物の国庫補助単価は鉄筋コンクリート造と同額です。

※木材の調達や乾燥に相当の期間を要する場合があることから、規模の小さいものや低層のものでも2ヵ年の事業として採択することにより、工事期間の確保をはかっています。



内装に木材を活用する場合の補助事業・補助率

○大規模改造事業：内装を木質化する場合 …………… 1 / 3 (原則)

○木の教育環境整備事業：既存の施設を改造し、木のふれあいの場を整備する場合 …… 1 / 3

：学校行事や地域住民の活動拠点として専用講堂を整備する場合 1 / 3



その他

○環境を考慮した学校施設（エコスクール）の整備推進に関するパイロット・モデル事業：環境にやさしい学校施設のモデル的整備を推進しており、森林資源の保全に資する地域材の活用として、内装等を木質化する「木材利用型」で認定された場合は、所要の経費を補助対象としています。

○林野庁による「木造公共施設整備事業」：地域材を利用した公共施設の整備促進の観点から、学校に関連した施設整備費の1 / 2を補助しています。

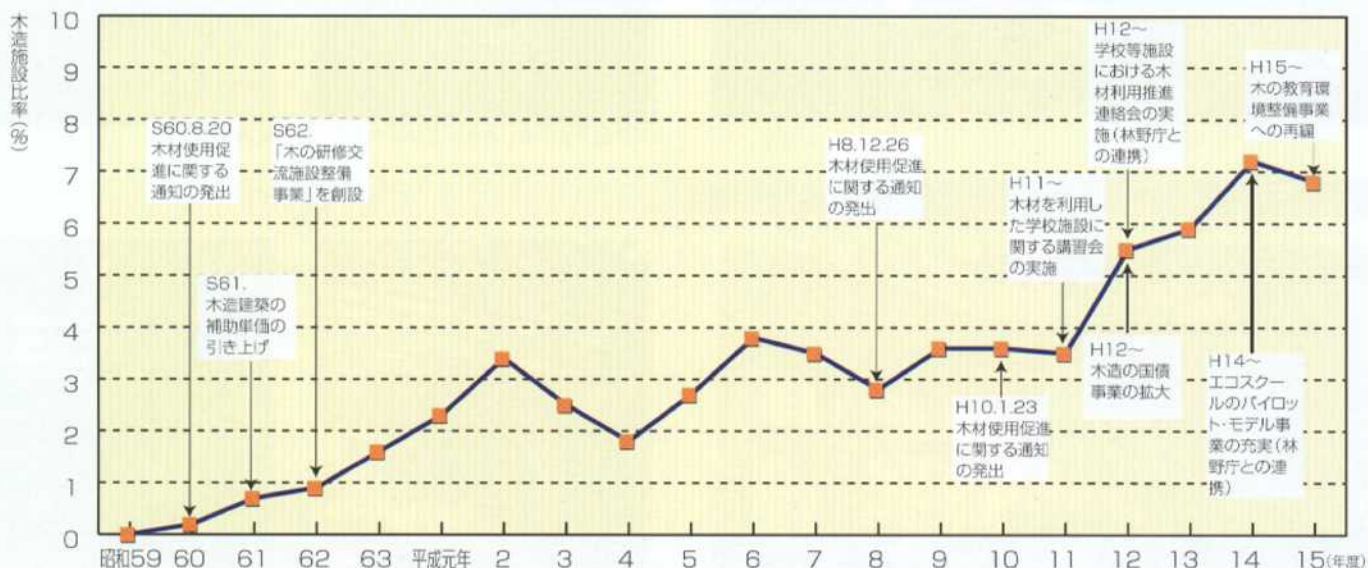
○「木材を活用した学校施設に関する講習会」を年に全国3ヶ所で開催しています。

東通村立尻屋小学校（青森県／東通村）





公立学校施設における木造施設の推移及び木材利用推進についての取り組み



年 度	昭和59	60	61	62	63	平成元年	2	3	4	5	6	7	8	9	10	11	12	13	14	15
学校数	18	22	53	76	87	88	96	80	83	91	76	74	58	59	98	65	97	133	117	126
木造施設積 (千㎡)	2	8	28	40	51	64	75	58	64	87	67	89	54	54	83	53	76	74	109	94
全事業面積 (千㎡)	5,188	4,805	4,216	4,479	3,152	2,734	2,227	2,293	3,512	3,167	1,760	2,529	1,863	1,491	2,325	1,508	1,389	1,252	1,516	1,382
木造施設比率	0.0%	0.2%	0.7%	0.9%	1.6%	2.3%	3.4%	2.5%	1.8%	2.7%	3.8%	3.5%	2.8%	3.6%	3.6%	3.5%	5.5%	5.8%	7.2%	6.8%

※幼稚園、小学校、中学校、高等学校及び特殊教育諸学校の計
 ※全事業面積の数値は予算上の値
 ※木造施設比率は、当該年度における全事業面積に対する木造実施面積の比率

〈木造施設の整備状況〉

区 分	11年度	12年度	13年度	14年度	15年度
全事業面積 (千㎡)	1,508	1,389	1,252	1,516	1,382
木造実施面積 (㎡)	53,095	75,992	73,975	108,747	93,941
木造施設比率 (%)	3.5	5.5	5.9	7.2	6.8

※幼稚園、小学校、中学校、高等学校及び特殊教育諸学校の計
 ※全事業面積の数値は予算上の値
 ※木造施設比率は、当該年度における全事業面積に対する木造実施面積の比率
 ※平成15年度に整備された木造施設 (1,000㎡以上) における国産材の使用割合は、77%

〈校舎の内装における木材使用状況〉

区 分	11年度	12年度	13年度	14年度	15年度
調査学校数	129校	121校	146校	152校	183校
普通教室の床	97%	93%	94%	94%	95%
壁	95%	93%	95%	97%	93%
天井	48%	40%	48%	47%	54%

※調査対象：普通教室のある小中学校校舎で整備規模が1,500㎡以上の学校

緒方町立緒方中学校 (大分県/緒方町)



A 新增改築 木造の学校施設

つべつちやうりつほんきしやうがっこう 津別町立本岐小学校（北海道）

所在地：北海道網走郡津別町105

実施面積：977㎡

学級数：5クラス

建物構造：木造（一部鉄筋コンクリート造）1階建

児童生徒数：18人

工期：平成13年1月～11月



多目的ホール

おおたきちやうりつあいがわしやうがっこう 大多喜町立老川小学校（千葉県）

所在地：千葉県夷隅郡大多喜町小田代524-1

実施面積：1,953㎡

学級数：6クラス

建物構造：木造（一部鉄筋コンクリート造）2階建

児童生徒数：48人

工期：平成11年10月～平成12年11月



多目的ホール「ふれあいホール」



普通教室

わだそんりつわだしやうがっこう 和田村立和田小学校（長野県）

所在地：長野県小県郡和田村1664

実施面積：2,991㎡

学級数：6クラス

建物構造：木造（一部鉄筋コンクリート造）2階建

児童生徒数：109人

工期：平成12年4月～平成14年3月



ランチルーム

たけふしりつしらやましやうがっこう 武生市立白山小学校（福井県）

所在地：福井県武生市都辺町24-2

実施面積：2,953㎡

学級数：6クラス

建物構造：木造（一部鉄筋コンクリート造）2階建

児童生徒数：128人

工期：平成14年8月～平成15年6月



図書室

B 新增改築 木造以外の建物で内装や小屋組等に木材を活用した学校施設

ひないちろうりつおうぎだしょうがっこう 比内町立扇田小学校 (秋田県)

所在地：秋田県北秋田郡比内町扇田字白砂131
実施面積：5,745㎡ 学級数：10クラス
建物構造：木造+鉄筋コンクリート造、2階建 児童生徒数：248人
工期：(校舎)平成11年7月～平成12年10月 (体育館)平成13年6月～12月



2階普通教室

はつかいちしりつへらしょうがっこう 廿日市市立平良小学校 (広島県)

所在地：広島県廿日市市陽光台1-4-1
実施面積：6,597㎡ 学級数：18クラス
建物構造：木造(一部鉄筋コンクリート造)2階建 児童生徒数：527人
工期：平成13年6月～平成14年8月



普通教室



中央モール「平良っ子通り」

みかわきんりつみかわしょうがっこう 美川村立美川小学校 (愛媛県)

所在地：愛媛県上浮穴郡美川村大川4333
実施面積：1,506㎡ 学級数：6クラス
建物構造：木造(一部鉄筋コンクリート造)2階建 児童生徒数：34人
工期：平成14年3月～平成14年12月



玄関「ふれあいホール」

さかもとせんにりつはちりゅうしょうがっこう 坂本村立八竜小学校 (熊本県)

所在地：熊本県八代郡坂本村大字荒瀬6544
実施面積：3,877㎡ 学級数：7クラス
建物構造：木造(一部鉄筋コンクリート造)2階建 児童生徒数：173人
工期：(校舎)平成13年11月～平成14年12月 (体育館)平成13年3月～平成14年2月



多目的ホール

かみやまちょうりつめいあんしょうがっこう

金山町立明安小学校 (山形県)

所在地: 山形県最上郡金山町大字下野明1696-1

実施面積: 3,788㎡ 学級数: 7クラス

建物構造: 木造+鉄筋コンクリート造、2階建 児童生徒数: 75人

工期: 平成12年9月~平成14年1月



ランチルーム



ワークスペース

ただみちょうりつただみしょうがっこう

只見町立只見小学校 (福島県)

所在地: 福島県南会津郡只見町大字只見字上ノ原1735-1

実施面積: 2,845㎡ 学級数: 6クラス

建物構造: 木造+鉄筋コンクリート造、2階建 児童生徒数: 97人

工期: 平成12年6月~平成13年12月



多目的スペース

したらちょうりつしたらちゅうがっこう

設楽町立設楽中学校 (愛知県)

所在地: 愛知県北設楽郡設楽町大字田口字大西8-1

実施面積: 5,694㎡ 学級数: 7クラス

建物構造: 木造+鉄筋コンクリート造、2階建 児童生徒数: 124人

工期: (校舎) 平成11年8月~平成12年12月 (体育館) 平成12年4月~平成13年2月



図書室

うめちょうりつうみりょくほうちゅうがっこう

宇目町立宇目緑豊中学校 (大分県)

所在地: 大分県南海部郡宇目町大字千束1560-1

実施面積: 2,847㎡ 学級数: 4クラス

建物構造: 木造+鉄筋コンクリート造、2階建 児童生徒数: 98人

工期: 平成14年1月~平成15年1月



音楽室

C 改修・改造 木材を活用して全面的に改造した学校施設

横浜市立港北小学校 (神奈川県)

所在地：神奈川県横浜市港北区菊名2-15-1
 実施面積：5,506㎡ 学級数：20クラス
 建物構造：鉄筋コンクリート造、4階建 児童生徒数：619人
 工期：平成11年10月～平成14年10月



既存廊下を改修したオープンスペース

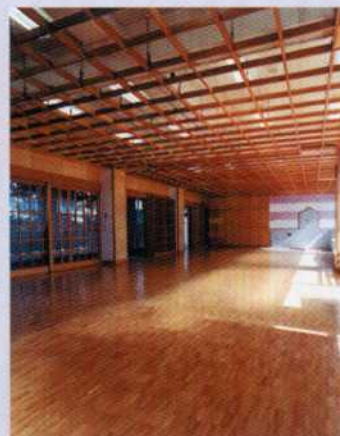


普通教室

D 改修・改造 木材を活用して部分的に改造した学校施設

横浜市立矢向小学校 (神奈川県)

所在地：神奈川県横浜市鶴見区矢向3-8-1
 実施面積：504㎡ 学級数：20クラス
 建物構造：鉄筋コンクリート造、4階建 児童生徒数：626人
 工期：平成11年10月～平成12年3月



余裕教室を改造した「森の広場」



「森の図書館」の語らいコーナー（デン）

掲載学校所在地





このパンフレットは、平成15年度に文部科学省が実施した「木材を活用した学校施設に関する調査研究（事例集）」における報告書を要約したものです。

● 文部科学省大臣官房文教施設企画部施設助成課 ●

〒100-8959 東京都千代田区丸の内2-5-1

TEL 03-5253-4111(代表) FAX 03-6734-3743

E-mail sisetujo@mext.go.jp

文部科学省ホームページ <http://www.mext.go.jp/>