

# 特別支援学校専攻科に関する 実態調査

平成24年度

# 目次

・特別支援学校専攻科について(設置校数).....	3
・特別支援学校専攻科について(設置目的).....	4
・学校規模別学校数.....	5
・在籍生徒数別学校数.....	6
・教員規模別学校数.....	7
・1校当たり教員の平均配置数.....	8
・校舎面積.....	9
・施設・設備の保有状況.....	10
・修業年限.....	11
・総授業時数.....	12
・年間授業時数.....	13
・修了要件.....	14
・修了者の進路別割合.....	15

# 特別支援学校専攻科について

(単位:校)

区分	視覚障害		聴覚障害					知的障害	計
	理療	併置	印刷	被服	理容	その他	併置	普通	
設置校数	17	40	1	1	7	3	25	8	102
生徒数(人)	181	976	3	0	5	16	231	138	1,550
学科数	17	92	1	1	7	3	87	8	216

※「併置」の主な内訳

・視覚障害

理療科＋保健理療科(33)

理療科＋保健理療科＋生活科(2) ほか

・聴覚障害

産業工芸科＋被服科＋理容科(3)

情報処理科＋理容科(1) ほか

# 特別支援学校専攻科について

設置目的(複数回答)

(単位:学科)

区分	視覚障害						聴覚障害											知的障害	計
	普通	理療	保健理療	理学療法	音楽	その他	普通	機械	産業工芸	デザイン	印刷	家政	被服	理容	美容	歯科技工	その他	普通	
資格取得		57	38	2			2	2	6	1	2		6	17	1	1	14		149
専門教育の深化		12	7		3	5	1	8	18	2	3	2	14	9			29	3	116
再教育		5	4			4	1		2		1		1	1			3	1	23
その他	2																	5	7
学科総数	2	57	39	2	3	6	2	8	18	2	3	2	14	17	1	1	31	8	216

※「その他」の学科の主な内訳

- ・視覚障害
  - 情報処理科
  - 研修科 ほか
- ・聴覚障害
  - 情報デザイン科
  - 造形芸術科 ほか

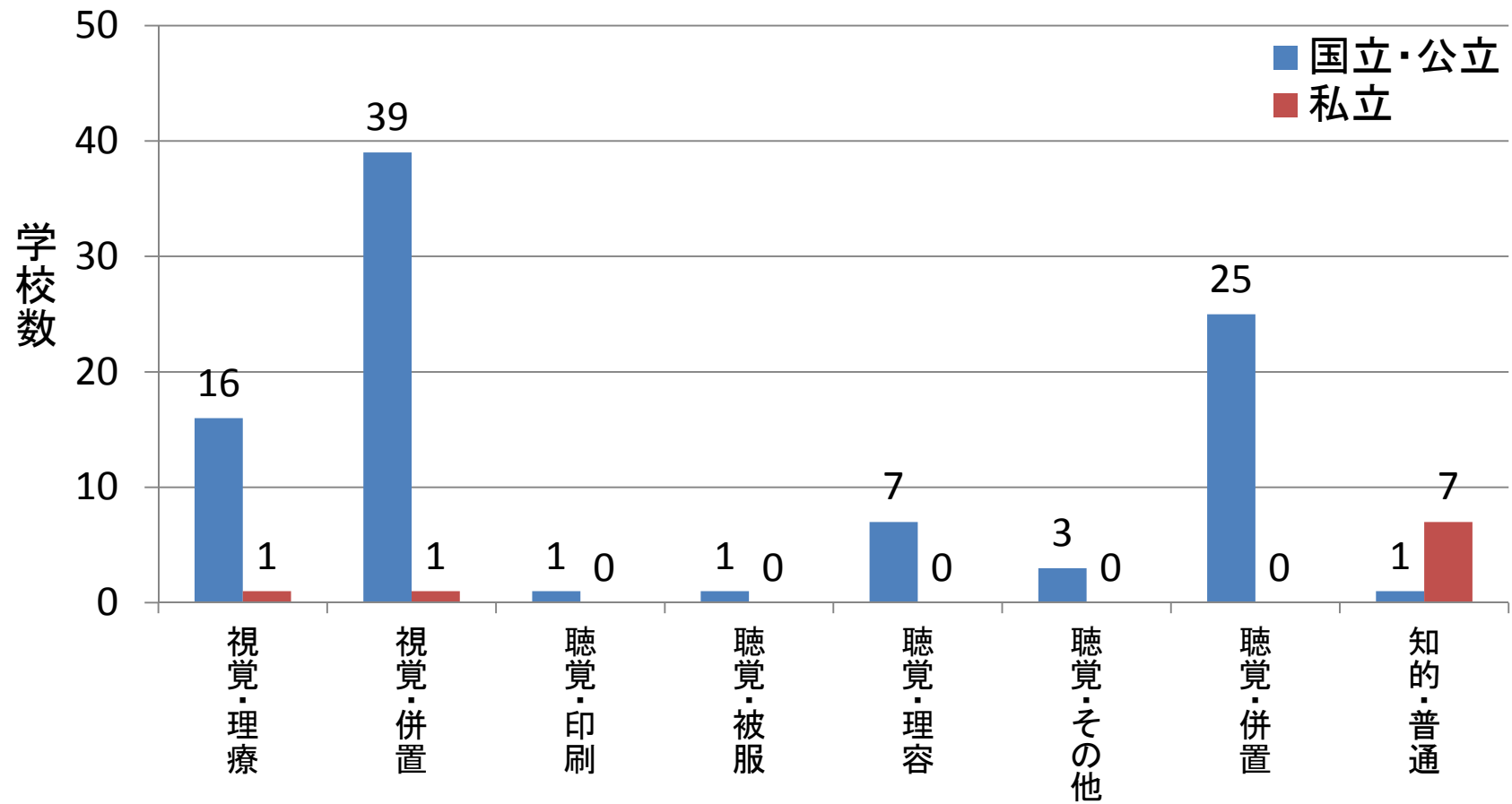
<主な資格取得>

- ・視覚障害
  - (理療): あん摩マッサージ指圧師、鍼師、灸師
  - (保健理療): あん摩マッサージ指圧師
  - (理学療法): 理学療法士

・聴覚障害

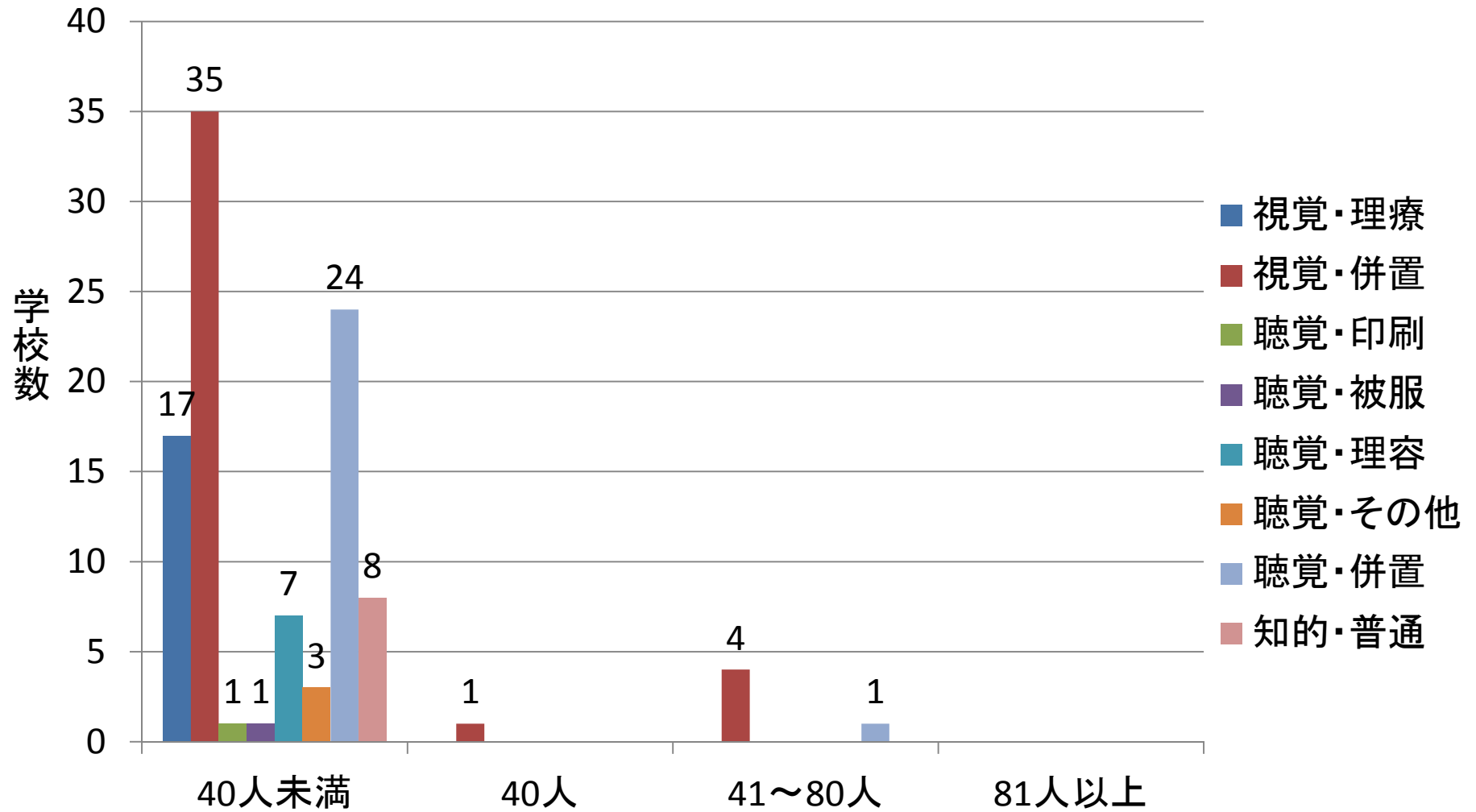
- (普通): ワープロ検定
- (機械): ガス溶接技能講習
- (産業工芸): 基礎製図検定、ワープロ検定
- (デザイン): 被服検定
- (印刷): ワープロ検定、情報処理検定
- (被服): 被服検定
- (理容): 理容師
- (美容): 美容師
- (歯科技工): 歯科技工士

# 学校設置者別学校数

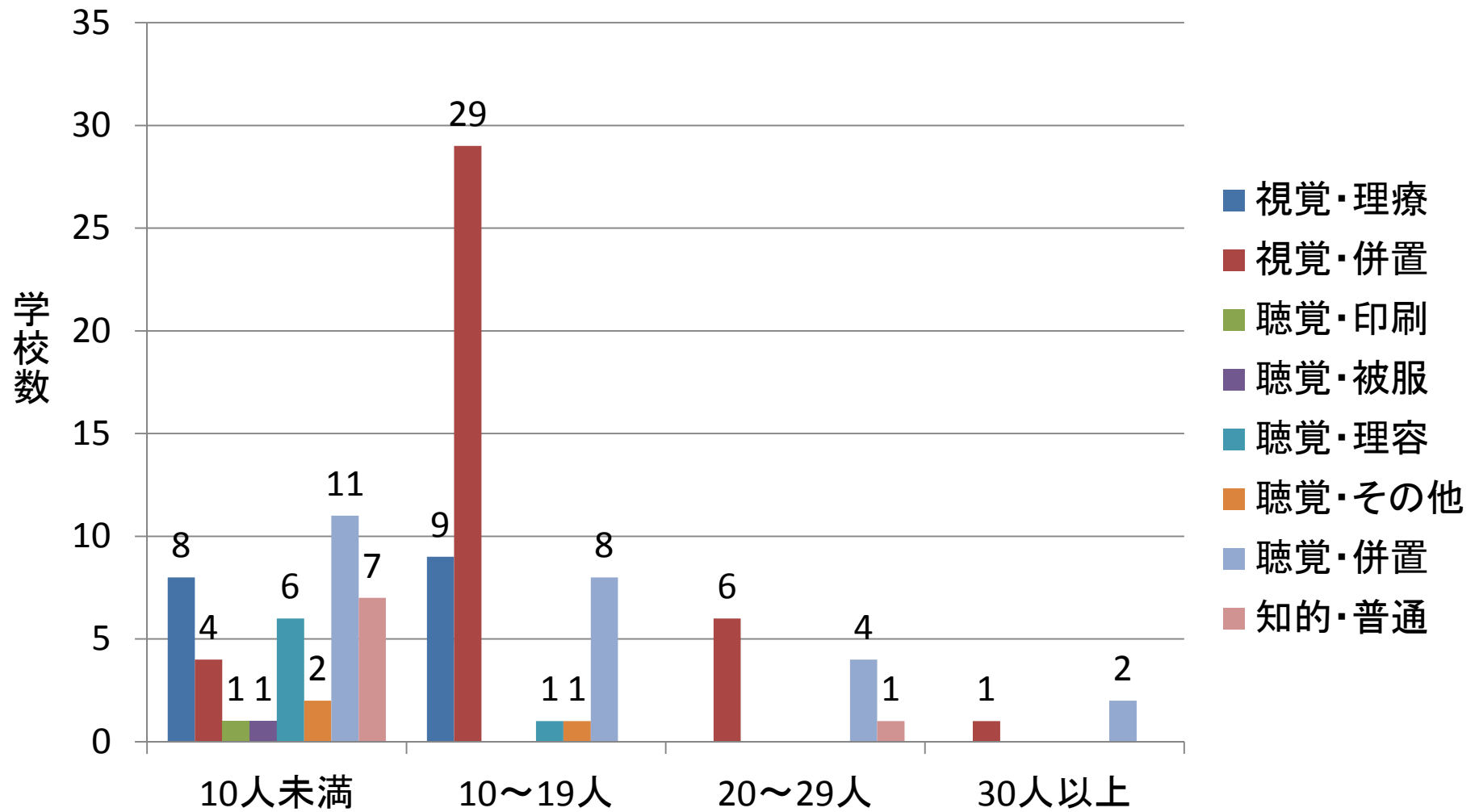


区分	視覚障害		聴覚障害				知的障害	計	
	理療	併置	印刷	被服	理容	その他	併置		普通
国立・公立	16	39	1	1	7	3	25	1	93
私立	1	1	0	0	0	0	0	7	9
計	17	40	1	1	7	3	25	8	102

# 在籍生徒数別学校数

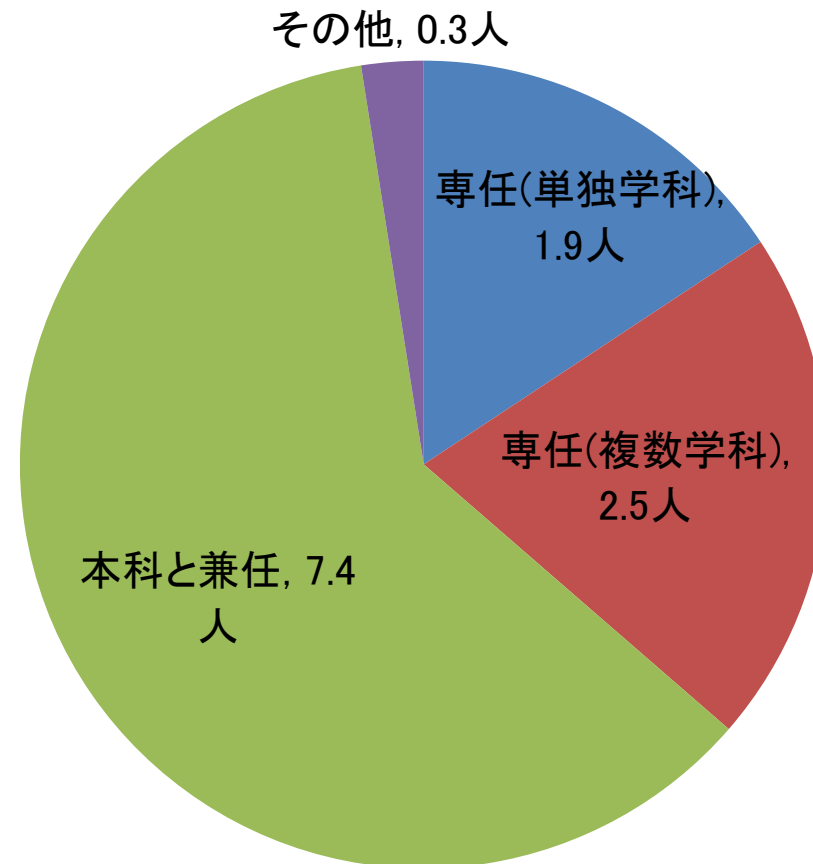


# 教員規模別学校数



# 1校当たり教員の平均配置数

＜全分野＞計12.1人





# 校舎の状況

## ◆共用・専用の別

(単位:校)

区分	視覚障害		聴覚障害					知的障害	計
	理療	併置	印刷	被服	理容	その他	併置	普通	
完全共用	15	29	1	1	6	2	21	3	78
完全独立		1					1	2	4
一部共用	2	10			1	1	3	3	20
計	17	40	1	1	7	3	25	8	102

# 施設・設備の保有状況

(単位:校)

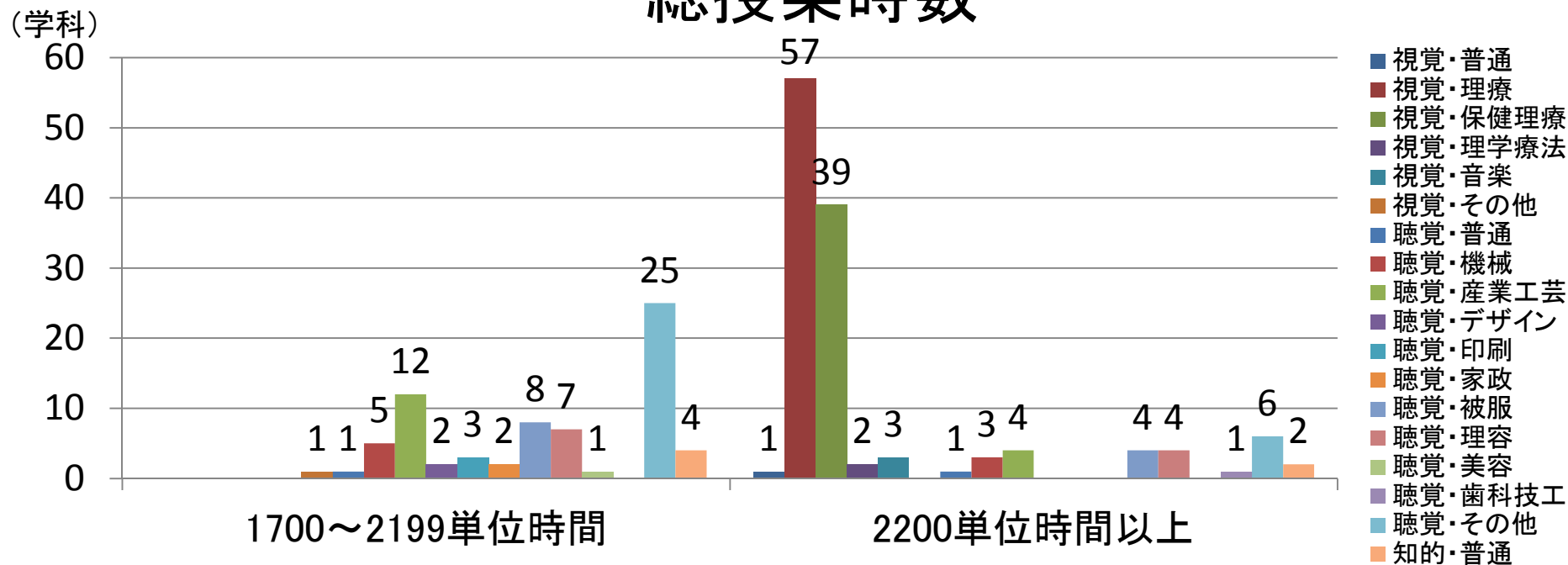
区分	専有	兼用	未設置	校外施設	その他
教室	54	49			1
図書室	4	93	1	1	3
保健室	1	98			3
職員室	7	93	1		2
運動場	1	98			3
体育館	1	96		1	4
実習室等	31	70	1		

# 修業年限

(単位:学科)

区分	視覚障害						聴覚障害											知的障害	計	
	普通	理療	保健理療	理学療法	音楽	その他	普通	機械	産業工芸	デザイン	印刷	家政	被服	理容	美容	歯科技工	その他	普通		
1年	1					5			2				2	6						16
2年					2	1	2	8	14	2	3	2	10	11	1		31	7	94	
3年	1	57	39	2	1				2				2			1		1	106	
計	2	57	39	2	3	6	2	8	18	2	3	2	14	17	1	1	31	8	216	

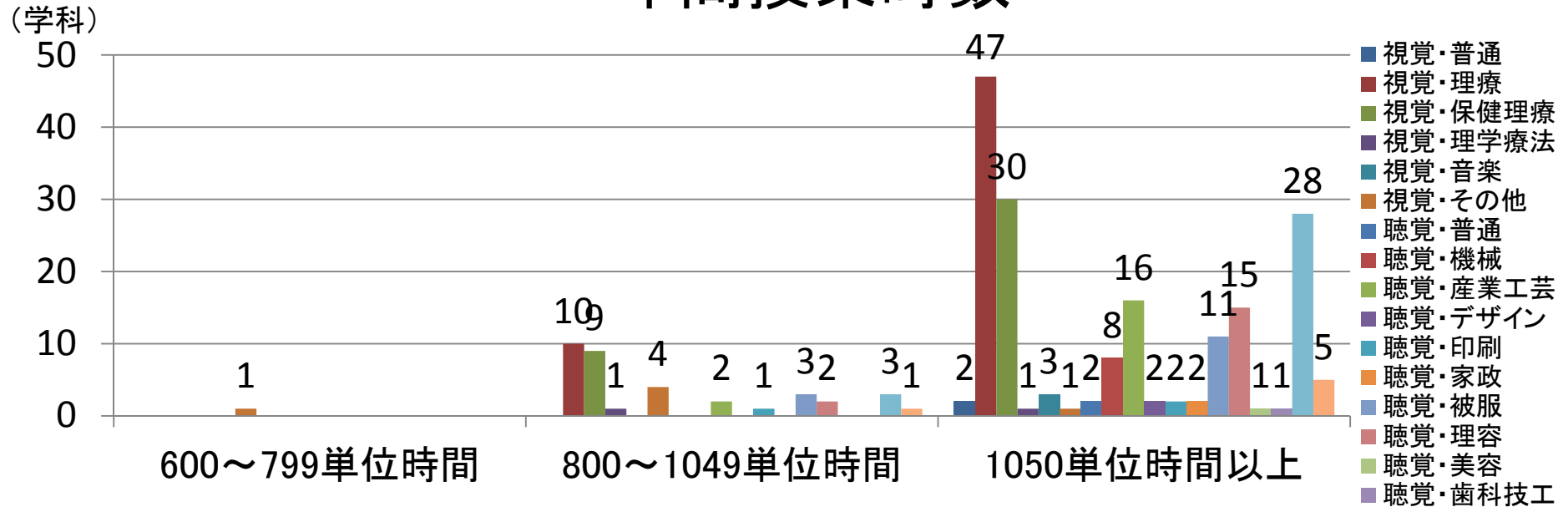
# 総授業時数



区分	視覚障害						聴覚障害											知的障害	計
	普通	理療	保健理療	理学療法	音楽	その他	普通	機械	産業工芸	デザイン	印刷	家政	被服	理容	美容	歯科技工	その他	普通	
1700~2199 単位時間						1	1	5	12	2	3	2	8	7	1		25	4	71
2200単位時 間以上	1	57	39	2	3		1	3	4				4	4		1	6	2	127
計	1	57	39	2	3	1	2	8	16	2	3	2	12	11	1	1	31	6	198

※総授業時間数: 修学年限1年の学科(16学科)及び授業日数で教育課程を管理している学科(2学科)を除く。 12

# 年間授業時数



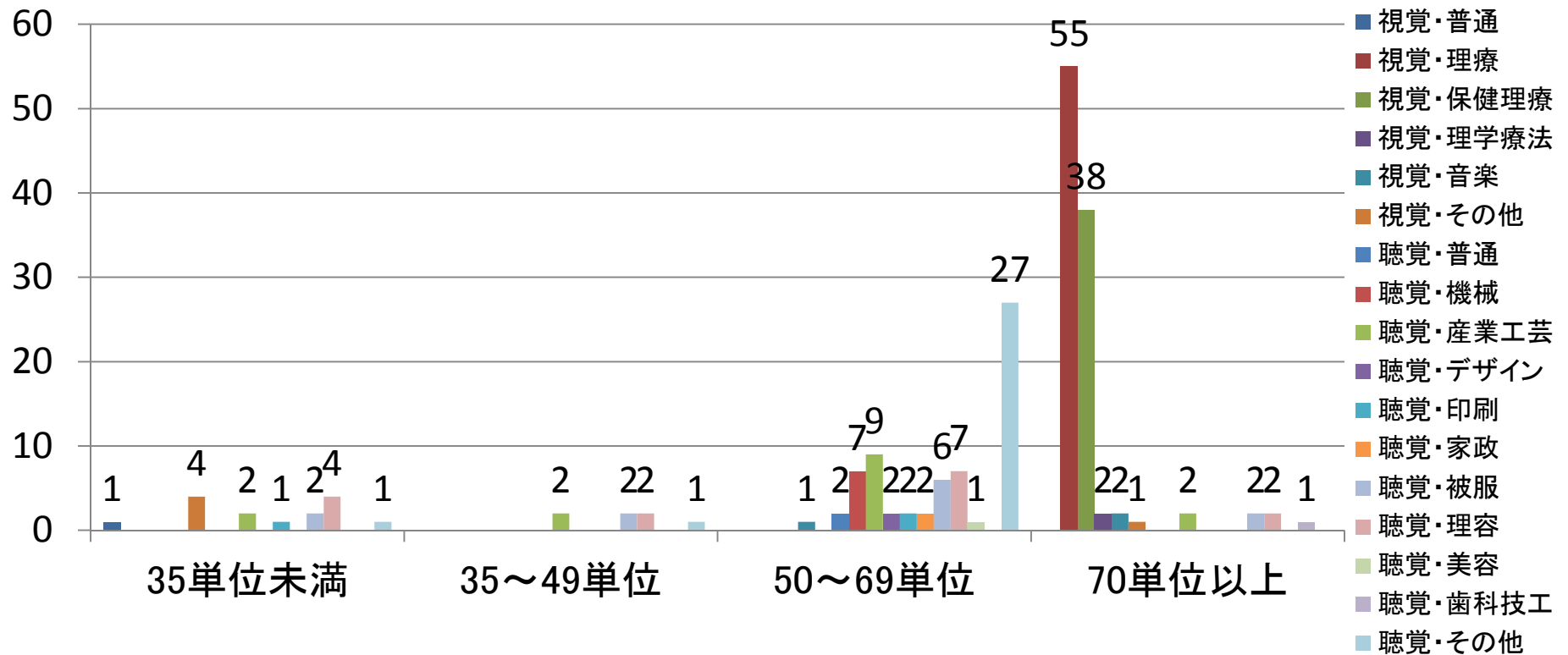
区分	視覚障害						聴覚障害												知的障害	計
	普通	理療	保健理療	理学療法	音楽	その他	普通	機械	産業工芸	デザイン	印刷	家政	被服	理容	美容	歯科技工	その他	普通		
600~799 単位時間						1														1
800~1049 単位時間		10	9	1		4			2		1		3	2				3	1	36
1050単位時 間以上	2	47	30	1	3	1	2	8	16	2	2	2	11	15	1	1	28	5	177	
計	2	57	39	2	3	6	2	8	18	2	3	2	14	17	1	1	31	6	214	

※年間授業時間数: 授業日数で教育課程を管理している学科(2学科)を除く。

# 修了要件

## ◆修了のために必要な単位数

(学科)



※単位取得を修了要件としている学科の状況

# 修了者の進路別割合

