

第1表 試験実施時期・合格発表時期・採用内定時期

(単位：県市)

区分	1次試験 実施時期					2次試験 実施時期			3次試験 実施時期	最終合格者 発表時期					採用内定時期						
	～ 7月					7月	8月	9月	9月	8月	9月	10月	11月	12月	8月・ 9月	10月	11月	12月	1月	2月	3月
	6月・7月1 ～7日	7月8 ～14 日	7月 15～ 21日	7月 22～ 28日																	
平成22年度	65	3	19	26	17	0	52	11	1	—	17	47	1	0	4	42	2	1	1	6	9
平成23年度	66	3	21	25	17	0	54	10	1	0	20	45	1	0	7	41	2	1	1	5	9
平成24年度	66	21	3	26	16	0	56	8	2	0	22	44	0	0	8	48	0	1	1	2	6
平成25年度	67	10	16	17	24	0	57	8	2	0	21	46	0	0	7	51	0	1	0	2	6
平成26年度	68	7	19	29	13	0	57	9	2	1	18	49	0	0	6	54	0	2	0	2	4
平成27年度	68	7	17	25	19	0	57	9	2	1	19	48	0	0	7	54	1	2	0	1	3
平成28年度	68	5	19	23	21	0	57	9	2	0	20	48	0	0	7	53	2	2	0	1	3
平成29年度	68	11	22	19	16	1	57	8	3	0	24	44	0	0	10	50	2	2	0	1	3

(注) 1 1次試験実施時期について、筆記試験と面接試験、実技試験等の日程が異なる県市は筆記試験の日程としている。

また、平成29年度は2県市が6月に実施している。

2 2次試験を複数月にわたり実施している県市については、開始月を実施時期とした。

3 採用内定時期を複数に分けている県市については、採用比率の一番高い（同比率の場合は最初の）時期を内定時期とした。

第2表-1 実施方法（実技試験）

区分	実技試験																				
	小学校										中学校				高等学校						
	音楽		図画 工作		水泳		水泳以外の 体育		外国語 活動		その他の教科等		各教科		その他の教科等		各教科		その他の教科等		
	1次	2次	1次	2次	1次	2次	1次	2次	1次	2次	1次	2次	1次	2次	1次	2次	1次	2次	1次	2次	
1	北海道	○				○	○		○					○							
2	青森県	○				○	○							○							
3	岩手県					○	○					○									
4	宮城県	○				○	○	○				○	○								
5	秋田県	○				○	○					○									
6	山形県	○				○	○		○												
7	福島県	○				○	○		○					○							
8	茨城県	○				○	○							○							
9	栃木県	○				○	○		○					○	○						
10	群馬県										○ 国語			○		○ 国語、社会、数学					
11	埼玉県													○							
12	千葉県							○						○							
13	東京都													○							
14	神奈川県													○							
15	新潟県	○				○	○	○						○							
16	富山県	○				○	○							○		○ 書道					
17	石川県					○					○ 理科			○							
18	福井県	○				○			○					○							
19	山梨県	○				○	○							○	○						
20	長野県	○				○	○		○					○							
21	岐阜県	○		○				○						○		○ 国語、社会、数学					
22	静岡県													○							
23	愛知県													○							
24	三重県	○				○	○		○					○							
25	滋賀県	○				○						○ 特別活動	○	○							
26	京都府	○		○				○						○							
27	大阪府					○(3)(8)		○						○						○(3)(8) 韓国・朝鮮語、中国語	
28	兵庫県	○						○						○						○ 情報	
29	奈良県	○				○	○		○					○	○						
30	和歌山県	○				○	○					○ 国語				○ 国語、社会、数学				○ 国語、地理歴史	
31	鳥取県	○				○								○		○ 国語					
32	島根県													○							
33	岡山県	○						○						○							
34	広島県	○						○						○						○ 情報	
35	山口県	○						○						○							
36	徳島県	○				○	○		○					○							
37	香川県	○				○	○		○					○	○						
38	愛媛県					○	○							○							
39	高知県	○				○	○							○							
40	福岡県	○				○	○	○	○					○	○						
41	佐賀県	○				○	○	○	○					○	○						
42	長崎県	○				○	○	○	○					○	○						
43	熊本県	○				○	○	○	○					○	○						
44	大分県	○				○	○	○	○					○	○						
45	宮崎県	○				○	○		○					○	○						
46	鹿児島県					○	○	○	○					○	○						
47	沖縄県	○				○	○	○	○					○	○						
48	札幌市	○				○	○	○	○					○	○						
49	仙台市	○				○	○	○	○					○	○						
50	さいたま市													○							
51	千葉市							○						○	○						
52	横浜市													○							
53	川崎市													○							
54	相模原市													○							
55	新潟市	○				○	○	○						○							
56	静岡市					○	○							○							
57	浜松市					○								○							
58	名古屋市					○								○	○						
59	京都市							○						○	○						
60	大阪市	○				○								○							
61	堺市													○							
62	神戸市					○	○							○							
63	岡山市	○				○	○							○							
64	広島市	○						○						○						○ 情報	
65	北九州市	○				○	○		○					○	○						
66	福岡市	○						○						○						○ 国語、公民	
67	熊本市	○				○	○	○						○							
68	豊能地区	○		○		○			○					○							
合計		5 (6)	39 (39)	0 (1)	3 (4)	13 (13)	31 (30)	9 (10)	39 (39)	8 (8)	19 (17)	2 (2)	3 (3)	42 (42)	49 (49)	3 (2)	2 (2)	38 (37)	41 (41)	0 (0)	6 (7)
		44 (45)	3 (5)			44 (43)	46 (47)		24 (23)			5 (5)		68 (68)		5 (4)		56 (55)		6 (7)	

(注) 1 合計については、実施した県市の実数である。()内は前年度の数値である。
 2 中学校・高等学校教諭の募集を同一の採用枠内で行っている場合は中学校に含めている。
 特別支援学校教諭の募集を各部相当の学校種と同一の採用枠内で行っている場合は、各部相当の学校種に含めている。
 3 中学校における「各教科」とは、理科・音楽・美術・保健体育・技術・家庭・英語をいう。
 高等学校における「各教科」とは、理科・音楽・美術・書道・保健体育・家庭・農業・工業・商業・福祉・英語をいう。

第2表-2 実施方法（面接）

区分	面接																								計																	
	小学校						中学校						高等学校						特別支援学校						養護教諭						栄養教諭						個人			集団		
	1次	2次	3次	1次	2次	3次	1次	2次	3次	1次	2次	3次	1次	2次	3次	1次	2次	3次	1次	2次	3次	1次	2次	3次	1次	2次	3次	1次	2次	3次	1次	2次	3次	1次	2次	3次	1次	2次	3次			
1 北海道	○		○																																		○					
2 青森県			○																																		○					
3 岩手県	○		○																																		○					
4 宮城県	○																																				○					
5 秋田県			○																																		○					
6 山形県	○																																				○					
7 福島県	○		○																																		○					
8 茨城県	○		○																																		○					
9 栃木県	○		○																																		○					
10 群馬県	○		○																																		○					
11 埼玉県	○		○																																		○					
12 千葉県	○		○																																		○					
13 東京都	○		○																																		○					
14 神奈川県	○																																				○					
15 新潟県	○																																				○					
16 富山県	○		○																																		○					
17 石川県	○																																				○					
18 福井県	○		○																																		○					
19 山梨県	○		○																																		○					
20 長野県	○		○																																		○					
21 岐阜県	○		○																																		○					
22 静岡県	○		○																																		○					
23 愛知県	○		○																																		○					
24 三重県	○		○																																		○					
25 滋賀県	○		○																																		○					
26 京都府	○		○																																		○					
27 大阪府	○		○																																		○					
28 兵庫県	○		○																																		○					
29 奈良県	○		○																																		○					
30 和歌山県	○		○																																		○					
31 鳥取県	○		○																																		○					
32 島根県	○		○																																		○					
33 岡山県	○		○																																		○					
34 広島県	○		○																																		○					
35 山口県	○		○																																		○					
36 徳島県	○		○																																		○					
37 香川県	○		○																																		○					
38 愛媛県	○		○																																		○					
39 高知県	○		○																																		○					
40 福岡県	○		○																																		○					
41 佐賀県	○		○																																		○					
42 長崎県	○		○																																		○					
43 熊本県	○		○																																		○					
44 大分県	○		○																																		○					
45 宮崎県	○		○																																		○					
46 鹿児島県	○		○																																		○					
47 沖縄県	○		○																																		○					
48 札幌市	○		○																																		○					
49 仙台市	○		○																																		○					
50 さいたま市	○		○																																		○					
51 千葉市	○		○																																		○					
52 横浜市	○		○																																		○					
53 川崎市	○		○																																		○					
54 相模原市	○		○																																		○					
55 新潟市	○		○																																		○					
56 静岡市	○		○																																		○					
57 浜松市	○		○																																		○					
58 名古屋市	○		○																																		○					
59 京都市	○		○																																		○					
60 大阪市	○		○																																		○					
61 堺市	○		○																																		○					
62 神戸市	○		○																																		○					
63 岡山市	○		○																																		○					
64 広島市	○		○																																		○					
65 北九州市	○		○																																		○					
66 福岡市	○		○																																		○					
67 熊本市	○		○																																		○					
68 豊能地区	○																																									

第2表-3 実施方法（作文・小論文、適性検査）

区分	作文・小論文												外国語活動 (筆記)			適性検査				
	小学校		中学校		高等学校		特別支援 学校		養護教諭		栄養教諭		計		あり	なし	開始 年度	1 次	2 次	3 次
	1 次	2 次	1 次	2 次	1 次	2 次	1 次	2 次	1 次	2 次	1 次	2 次	1 次	2 次						
1 北海道														○		平成23			○	
2 青森県		○		○		○							○		○				○	
3 岩手県	○		○		○		○						○		○					
4 宮城県														○		平成13		○		
5 秋田県		○		○		○							○		○				○	
6 山形県		○		○		○							○		○		平成23			
7 福島県		○		○		○							○		○		平成19		○	
8 茨城県		○		○		○							○		○		平成23		○	
9 栃木県		○		○		○							○		○		平成24		○	
10 群馬県		○		○		○							○		○		平成23		○	
11 埼玉県		○		○									○		○		平成21		○	
12 千葉県														○		平成21			○	
13 東京都	○		○		○		○						○		○		平成22			
14 神奈川県		○		○		○							○		○		平成22			
15 新潟県	○		○		○		○						○		○		平成21			
16 富山県		○		○		○							○		○		平成23		○	
17 石川県	○		○		○		○							○		○		平成23	○	
18 福井県		○		○		○							○		○		平成21		○	
19 山梨県		○		○		○							○		○				○	
20 長野県	○		○		○		○						○		○				○	
21 岐阜県	○	○	○	○		○							○	○	○		平成22		○	
22 静岡県						○								○		○		○	○	
23 愛知県		○		○		○								○		平成25			○	
24 三重県														○		平成17				
25 滋賀県	○		○		○		○						○		○				○	
26 京都府	○		○		○		○						○		○		平成21			
27 大阪府		○											○		○					
28 兵庫県															○					
29 奈良県														○		平成24				
30 和歌山県	○			○		○	○						○	○	○		平成22		○	
31 鳥取県														○		平成29			○	
32 島根県		○		○		○							○		○		平成23			
33 岡山県		○		○		○							○		○		平成22			
34 広島県														○		平成24				
35 山口県		○		○		○							○		○		平成24		○	
36 徳島県		○		○		○							○		○		平成24			
37 香川県		○		○		○							○		○		平成28	○		
38 愛媛県		○		○		○							○		○		平成23		○	
39 高知県														○		平成28			○	
40 福岡県		○		○		○							○		○		平成24		○	
41 佐賀県		○		○		○							○		○		平成18			
42 長崎県		○		○		○							○		○		平成28		○	
43 熊本県														○		平成22				
44 大分県														○		平成24				
45 宮崎県														○		平成27		○		
46 鹿児島県														○		平成22			○	
47 沖縄県		○		○		○							○		○		平成22		○	○
48 札幌市														○		平成23			○	
49 仙台市														○		平成13		○		
50 さいたま市		○		○									○		○		平成22		○	
51 千葉市														○		平成21			○	
52 横浜市		○		○		○							○		○		平成22			
53 川崎市		○		○		○							○		○		平成22			
54 相模原市	○		○										○		○		平成22			
55 新潟市	○		○		○		○						○		○		平成21			
56 静岡市	○		○		○		○						○		○				○	○
57 浜松市	○	○	○	○									○		○				○	○
58 名古屋市	○		○		○		○						○		○		平成16			
59 京都市		○		○		○							○		○		平成21		○	
60 大阪市															○					
61 堺市	○		○		○								○		○					
62 神戸市		○		○		○							○		○					
63 岡山市														○		平成29				
64 広島市														○		平成24				
65 北九州市		○		○									○		○		平成24		○	
66 福岡市														○		平成22		○		
67 熊本市		○		○									○		○		平成25			
68 豊能地区														○						
合計	15	33	14	33	10	29	10	29	14	33	8	21	14	35	53	15		12	32	1
	(16)	(34)	(15)	(34)	(10)	(29)	(12)	(29)	(15)	(34)	(8)	(20)	(17)	(36)				(13)	(34)	(1)
	46	45	39	39	39	39	45	28	46	46	(52)	(16)	41	(43)						

(注) 1 合計については、実施した県市の実数である。()内は前年度の数値である。

2 中学校・高等学校教諭の募集を同一の採用枠内で行っている場合は中学校に含めている。
特別支援学校教諭の募集を各部相当の学校種と同一の採用枠内で行っている場合は、各部相当の学校種に含めている。

第3表 小学校の実技試験実施状況

(単位：縣市)

区分		音楽	図画工作	水泳	水泳以外の体育	外国語活動
平成25年度	1次	5	3	12	10	7
	2次	40	5	34	43	15
	計	45	8	46	51	21
平成26年度	1次	6	3	13	10	8
	2次	39	3	33	41	13
	計	45	6	46	49	20
平成27年度	1次	6	2	13	8	7
	2次	40	4	31	40	14
	計	46	6	44	48	20
平成28年度	1次	6	1	13	10	8
	2次	39	4	30	39	17
	計	45	5	43	47	23
平成29年度	1次	5	0	13	9	8
	2次	39	3	31	39	19
	計	44	3	44	46	24

(注) 計については、実施した縣市の実数である。

第4表 中学校・高等学校の実技試験実施状況

(単位：縣市)

区分		理科	音楽	美術	書道	保健 体育	技術	家庭	英語	農業	工業	商業
平成25年度	中学校	15	65	63	1	67	38	48	65	-	-	-
	高等学校	8	38	39	19	51	-	33	53	12	11	6
平成26年度	中学校	15	68	64	1	68	39	48	66	-	-	-
	高等学校	8	39	39	23	53	-	31	55	11	13	9
平成27年度	中学校	15	68	65	1	68	39	49	68	-	-	-
	高等学校	8	42	35	23	53	-	35	56	12	13	9
平成28年度	中学校	15	67	65	1	68	42	50	68	-	-	-
	高等学校	8	42	35	20	52	-	38	54	12	14	9
平成29年度	中学校	16	67	65	1	68	42	50	68	-	-	-
	高等学校	8	41	36	20	52	-	34	56	11	14	10

第5表 面接試験の実施状況

(単位：縣市)

区分	実施状況			実施方法			面接担当者への民間人起用			
	1次試験 で実施	2次試験 で実施	1次2次 両方で実施	個人面接 を実施	集団面接 を実施	個人・集団 両方を実施	民間企業 関係者	臨床心理士・ スクールカウンセラー	その他	計
平成25年度	45	64	43	67	55	55	49	24	35	62
平成26年度	44	65	42	68	54	54	49	26	39	62
平成27年度	43	65	41	68	54	54	49	26	40	62
平成28年度	43	65	41	68	54	54	45	26	42	60
平成29年度	42	65	40	68	50	50	44	28	44	60

(注) 「面接担当者への民間人起用」の計については、実施した縣市の実数である。

第6表 作文・小論文、模擬授業、場面指導、指導案作成、適性検査の実施状況

(単位：縣市)

区分	作文・小論文	模擬授業	場面指導	指導案作成	適性検査
平成25年度	46	55	37	16	49
平成26年度	48	54	38	15	46
平成27年度	47	54	40	17	45
平成28年度	49	55	39	17	43
平成29年度	46	55	40	16	41

第7表 特定の資格や経歴等をもつことによる試験免除の実施状況

(単位：縣市)

区分	英語の資格	スポーツ・芸術 の技能や実績	国際貢献 活動経験	民間企業等 勤務経験	教職経験 (現職教員含む)	左記以外	計
平成25年度	18	9	7	8	35	33	48
平成26年度	17	10	9	10	35	39	49
平成27年度	19	9	12	12	40	39	51
平成28年度	19	7	13	14	38	41	49
平成29年度	20	7	13	14	39	41	50

(注) 1 一部試験に替え、小論文等の代替試験を課している縣市も含む。

2 計については、実施した縣市の実数である。

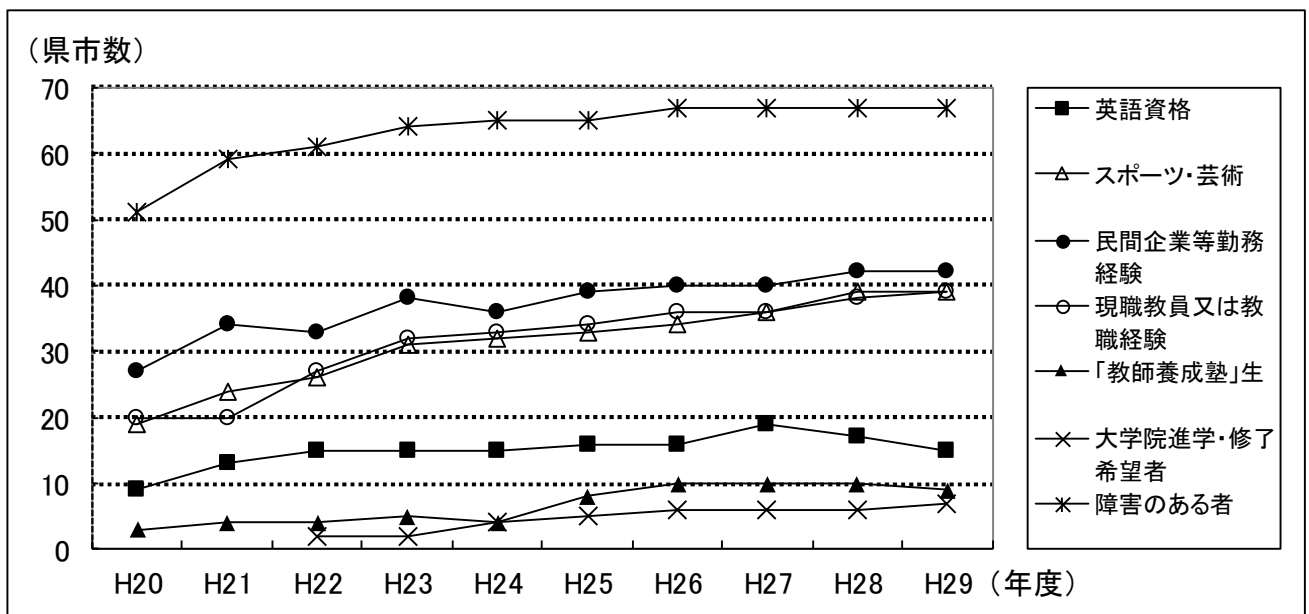
第 8 表 特別の選考の実施状況

(単位：県市)

区分	特別の選考を実施した県市の数	特別の選考の実施内容								障害のある者
		英語の資格	スポーツ・芸術	国際貢献活動経験	民間企業等勤務経験	教職経験(現職教員含む)	「教師養成塾」生	大学院進学・修了希望者	左記以外	
平成 25 年度	61 (29)	16 (2)	33 (5)	14 (0)	39 (25)	34	8	5	27 (3)	65
平成 26 年度	62 (30)	16 (3)	34 (5)	16 (1)	40 (25)	36	10	6	27 (4)	67
平成 27 年度	63 (34)	19 (4)	36 (6)	15 (0)	40 (29)	36	10	6	26 (5)	67
平成 28 年度	62 (34)	17 (3)	39 (8)	15 (0)	42 (26)	38	10	6	42 (15)	67
平成 29 年度	64 (34)	15 (2)	39 (8)	15 (1)	42 (28)	39	9	7	41 (12)	67

(注) () 内は特別免許状を活用した選考を実施している県市の実数(内数)である。

図 1 特別の選考の実施状況推移



第 9 表 大学院在学者・進学者に対する特例

(単位：県市)

区分	特例を実施した県市の数	特例の実施内容					
		一部試験免除	教職大学院のみ	特別の選考	教職大学院のみ	名簿登載延長	教職大学院のみ
平成 25 年度	40	1	(0)	4	(0)	35	(9)
平成 26 年度	45	1	(0)	6	(0)	38	(7)
平成 27 年度	52	3	(0)	5	(0)	44	(5)
平成 28 年度	57	3	(0)	4	(0)	50	(4)
平成 29 年度	65	3	(0)	7	(1)	55	(5)

(注) 「教職大学院のみ」欄は、特例の適用を教職大学院のみに限定している県市の実数(内数)である。

第10表 年齢制限

＜基本的年齢制限＞

(単位：県市)

	制限なし	51～58歳	41～50歳	36～40歳	35歳以下
平成25年度	18	1	17	31	0
平成26年度	18	1	22	27	0
平成27年度	21	1	23	23	0
平成28年度	25	1	24	18	0
平成29年度	28	1	24	15	0

＜年齢制限の緩和＞

(単位：県市)

	教職経験者に対する緩和			その他の要件による緩和		
	正規教員 経験者	常勤講師 経験者	非常勤講 師経験者	民間企業 等勤務	国際貢献 活動経験	その他
平成25年度	26	18	12	16	3	13
平成26年度	30	21	13	16	5	14
平成27年度	28	20	13	15	2	17
平成28年度	25	18	11	15	3	15
平成29年度	24	17	11	14	3	18

第11表 採用選考の内容・基準の公表

(単位：県市)

区分	試験問題の公表	解答の公表	配点の公表	採用選考基準 の公表	成績の本人 への開示
平成25年度	67	67	67	67	67
平成26年度	68	68	68	68	68
平成27年度	68	68	68	68	68
平成28年度	68	68	68	68	68
平成29年度	68	68	68	68	68

(注) 一部公表及び開示請求による開示を含む。

※採用選考基準の公表を行っている68県市のうち、選考基準を全て公表しているのは以下の56県市

北海道、青森県、宮城県、秋田県、山形県、福島県、茨城県、栃木県、埼玉県、千葉県、東京都、神奈川県、新潟県、富山県、石川県、福井県、山梨県、長野県、岐阜県、静岡県、愛知県、滋賀県、京都府、大阪府、兵庫県、岡山県、広島県、山口県、徳島県、香川県、愛媛県、高知県、福岡県、長崎県、熊本県、大分県、鹿児島県、札幌市、仙台市、さいたま市、千葉市、横浜市、川崎市、相模原市、静岡市、浜松市、名古屋市、京都市、大阪市、堺市、岡山市、広島市、北九州市、福岡市、熊本市、豊能地区