

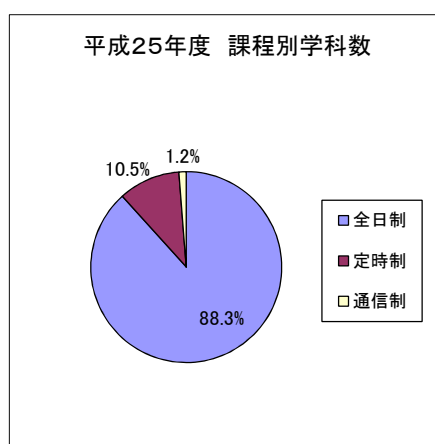
平成25年度公立高等学校における教育課程の 編成・実施状況調査の結果について

調査項目

1 修得単位数, 履修単位数の状況	p. 2
2 週当たりの授業時数	p. 4
3 年間の総授業日数	p. 5
4 学期の区分の状況	p. 6
5 科目の開設状況	p. 7
6 学校設定教科・科目の開設状況	p. 9
7 総合的な学習の時間の実施状況	p. 10
8 道德教育の実施状況	p. 13
9 外部人材の活用状況	p. 14
10 義務教育段階での学習内容の確実な定着を図るための指導を実施した教科・科目	p. 15
11 長期休業期間中における希望者に対する学習等の機会の提供状況	p. 16
12 学習評価の実施状況	p. 17
13 校内研修の実施状況	p. 19

調査対象数(課程別学科数)

		平成25年度	平成22年度
全日制	普通科	2,392	2,466
	専門学科	3,859	4,080
	総合学科	298	280
定時制	普通科	456	470
	専門学科	288	322
	総合学科	34	35
通信制	普通科	78	75
	専門学科	12	11
合計		7,417	7,739

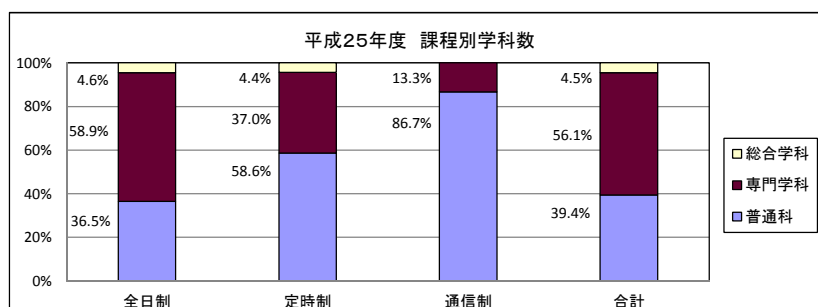


注1 分校と本校を分けて調査している。

注2 学科数(専門学科については小学科数)により記入している。

注3 学科数には, 新設や廃止等により, 在籍者がいない学年がある学科も含まれている。

注4 高等学校には, 中等教育学校の後期課程を含む。



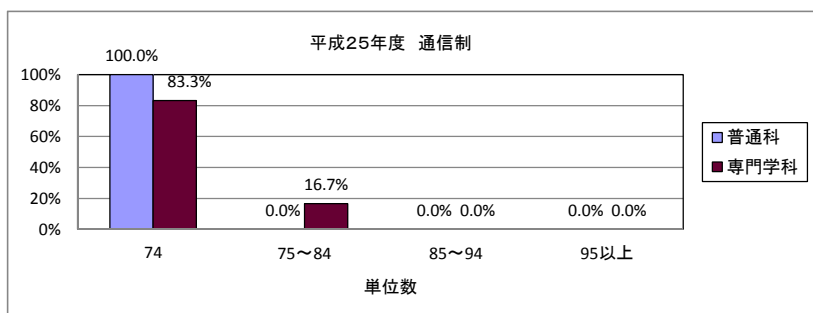
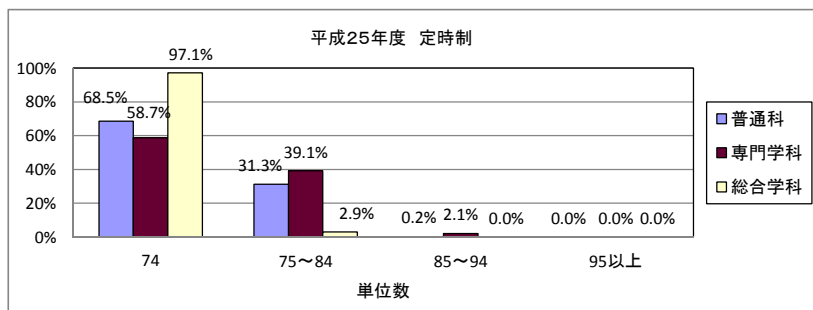
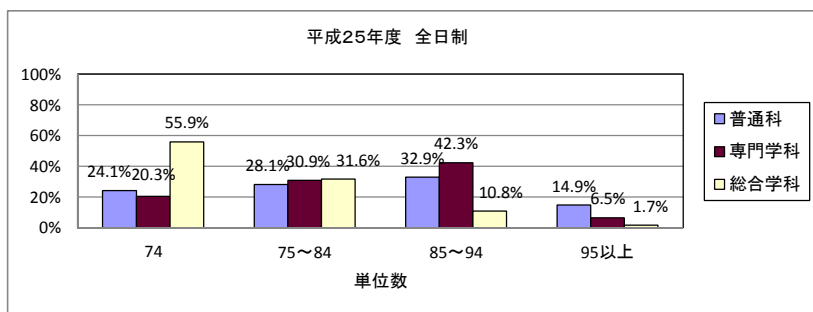
1 修得単位数, 履修単位数の状況

(1) 卒業に必要な修得単位数の設定状況

注1 平成25年度入学者に卒業までに修得させる単位数について示している。
同一学科内において、さらに類型・コース等が設定され、類型やコース等によって単位数が異なる場合は、最も多くの生徒が該当する単位数を計上している。

(平成25年度入学者に係る単位数)

		74	75~84	85~94	95以上
全日制	普通科	24.1%	28.1%	32.9%	14.9%
	専門学科	20.3%	30.9%	42.3%	6.5%
	総合学科	55.9%	31.6%	10.8%	1.7%
定時制	普通科	68.5%	31.3%	0.2%	0.0%
	専門学科	58.7%	39.1%	2.1%	0.0%
	総合学科	97.1%	2.9%	0.0%	0.0%
通信制	普通科	100.0%	0.0%	0.0%	0.0%
	専門学科	83.3%	16.7%	0.0%	0.0%



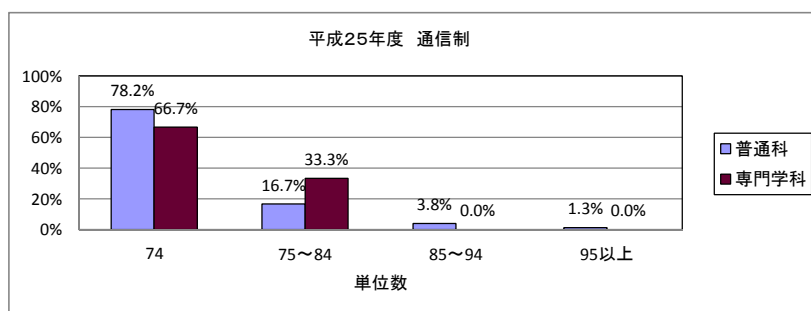
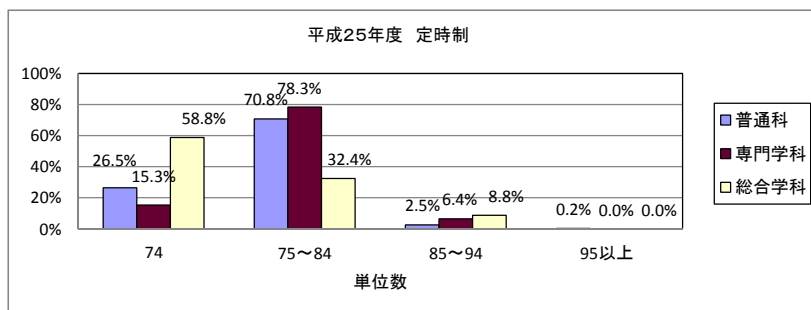
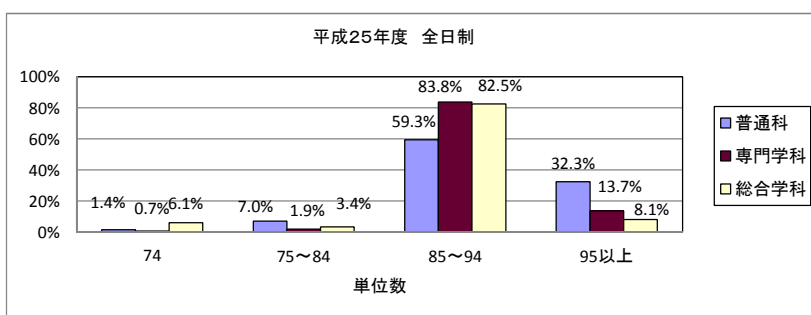
(2) 卒業までに履修させる単位数の設定状況

注2 平成25年度入学者に卒業までに履修させる単位数について示している。
同一学科内において、さらに類型・コース等が設定され、類型やコース等によって単位数が異なる場合は、最も多くの生徒が該当する単位数を計上している。

注3 選択する科目によって単位数が異なる場合には、最小の単位数を計上している。

(平成25年度入学者に係る単位数)

		74	75~84	85~94	95以上
全日制	普通科	1.4%	7.0%	59.3%	32.3%
	専門学科	0.7%	1.9%	83.8%	13.7%
	総合学科	6.1%	3.4%	82.5%	8.1%
定時制	普通科	26.5%	70.8%	2.5%	0.2%
	専門学科	15.3%	78.3%	6.4%	0.0%
	総合学科	58.8%	32.4%	8.8%	0.0%
通信制	普通科	78.2%	16.7%	3.8%	1.3%
	専門学科	66.7%	33.3%	0.0%	0.0%



2 週当たりの授業時数

注1 平成25年度入学者の今年度の授業時数について示している。
同一学科内において、さらに類型・コース等が設定され、類型やコース等によって授業時数が異なる場合は、最も多くの生徒が該当する授業時数を計上している。

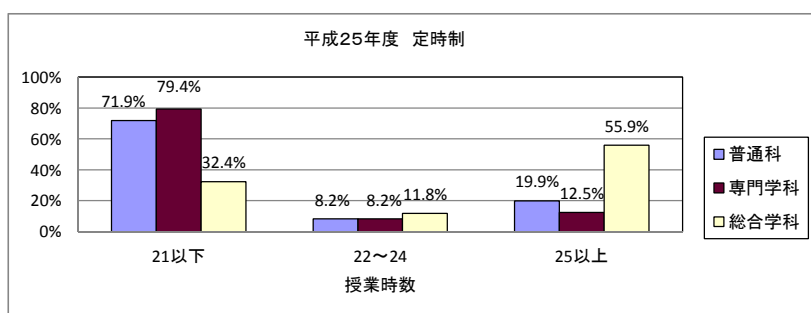
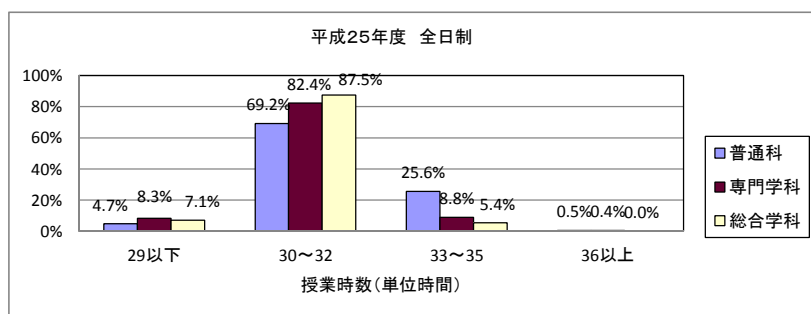
注2 単位は、単位時間である。ここでは、1単位時間を50分として計算している。

注3 長期休業中の集中講座や補習等は含まない。

(平成25年度入学者に係る授業時数)

		29以下	30～32	33～35	36以上
全日制	普通科	4.7%	69.2%	25.6%	0.5%
	専門学科	8.3%	82.4%	8.8%	0.4%
	総合学科	7.1%	87.5%	5.4%	0.0%

		21以下	22～24	25以上
定時制	普通科	71.9%	8.2%	19.9%
	専門学科	79.4%	8.2%	12.5%
	総合学科	32.4%	11.8%	55.9%



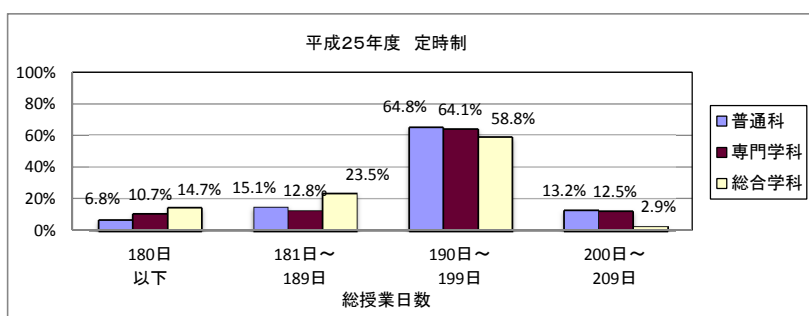
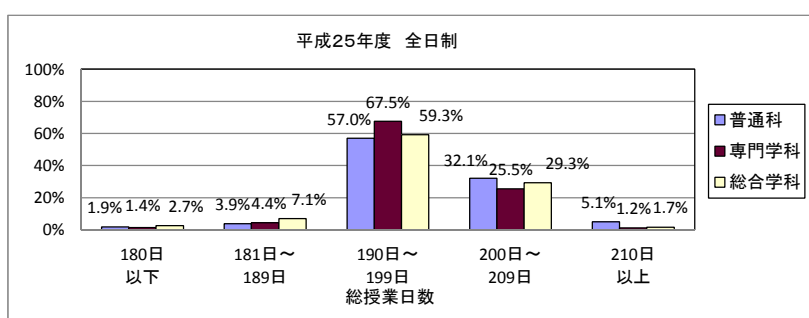
3 年間の総授業日数

注 平成25年度入学者の今年度の総授業日数について示している。

(平成25年度入学者に係る総授業日数)

		180日 以下	181日～ 189日	190日～ 199日	200日～ 209日	210日 以上
全日制	普通科	1.9%	3.9%	57.0%	32.1%	5.1%
	専門学科	1.4%	4.4%	67.5%	25.5%	1.2%
	総合学科	2.7%	7.1%	59.3%	29.3%	1.7%

		180日 以下	181日～ 189日	190日～ 199日	200日～ 209日	210日 以上
定時制	普通科	6.8%	15.1%	64.8%	13.2%	0.0%
	専門学科	10.7%	12.8%	64.1%	12.5%	0.0%
	総合学科	14.7%	23.5%	58.8%	2.9%	0.0%



4 学期の区分の状況

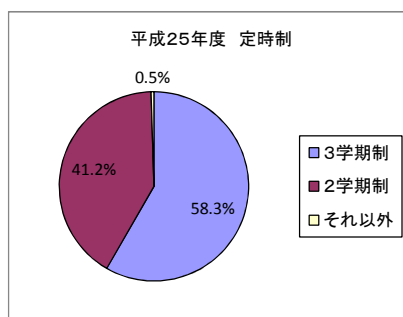
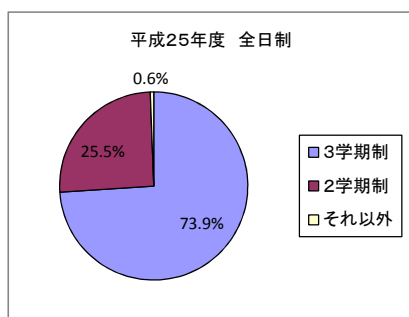
注 全日制と定時制を併置している場合は、それぞれ別々に1校と数えている。

(平成25年度)

	全日制	定時制
3学期制	73.9%	58.3%
2学期制	25.5%	41.2%
それ以外	0.6%	0.5%

(参考 平成22年度)

	全日制	定時制
3学期制	70.6%	56.7%
2学期制	28.6%	42.7%
それ以外	0.8%	0.6%



5 科目の開設状況

注1 全日制課程における科目の開設状況について、学科ごとの割合を示している。

注2 平成25年度入学者に適用される3年間の教育課程を対象としている。

注3 共通必修修科目、選択必修修科目、選択科目の別なく、開設する全ての科目を対象としている。

注4 専門学科において、専門科目の履修をもって必修修科目に代替する場合は、代替する必修修科目に計上している。

(平成25年度入学者)

		普通科				専門学科				総合 学科
		1年次	2年次	3年次	単位制	1年次	2年次	3年次	単位制	
国語	国語総合	93.2%	3.5%	2.4%	6.8%	97.8%	50.7%	2.6%	1.7%	100.0%
	国語表現	0.1%	8.6%	37.8%	3.3%	0.2%	7.5%	42.6%	1.0%	75.8%
	現代文A	0.0%	7.0%	6.4%	1.5%	0.0%	7.4%	31.5%	0.7%	37.0%
	現代文B	0.0%	85.7%	88.9%	6.7%	0.1%	43.4%	51.3%	1.4%	88.2%
	古典A	0.0%	19.4%	20.7%	2.8%	0.0%	6.7%	8.5%	0.8%	57.2%
	古典B	0.0%	74.9%	77.6%	6.6%	0.1%	12.2%	12.4%	0.9%	80.5%
地理 歴史	世界史A	28.0%	42.8%	13.6%	6.3%	19.1%	47.7%	28.1%	1.7%	96.0%
	世界史B	5.7%	55.0%	59.2%	6.4%	0.8%	5.9%	7.3%	1.0%	73.7%
	日本史A	5.5%	35.3%	18.3%	5.1%	3.6%	23.2%	29.7%	1.5%	86.2%
	日本史B	1.0%	65.1%	76.7%	6.8%	0.3%	6.9%	9.2%	1.0%	86.5%
	地理A	15.1%	26.0%	14.1%	4.9%	31.2%	22.5%	19.0%	1.4%	85.2%
	地理B	3.2%	46.5%	57.7%	6.3%	0.6%	5.9%	7.3%	0.9%	67.3%
公民	現代社会	56.0%	13.6%	23.1%	6.5%	42.8%	16.4%	38.0%	1.6%	97.6%
	倫理	3.0%	11.7%	41.2%	5.4%	0.7%	1.7%	7.1%	0.8%	55.6%
	政治・経済	2.0%	9.8%	68.0%	6.3%	0.4%	3.2%	21.0%	1.1%	81.1%
数学	数学Ⅰ	92.7%	2.4%	5.2%	6.8%	96.2%	14.4%	3.3%	1.7%	100.0%
	数学Ⅱ	20.7%	90.8%	44.0%	6.8%	2.4%	63.4%	49.6%	1.4%	96.3%
	数学Ⅲ	0.0%	19.4%	79.9%	6.7%	0.0%	1.3%	16.0%	0.9%	75.8%
	数学A	81.1%	13.2%	11.1%	6.8%	10.4%	38.4%	32.6%	1.6%	98.3%
	数学B	0.3%	78.6%	41.1%	6.8%	0.1%	14.3%	23.7%	1.2%	91.2%
	数学活用	0.0%	1.0%	6.5%	1.3%	0.0%	0.8%	4.5%	0.4%	22.9%
理科	科学と人間生活	13.0%	4.9%	5.8%	1.8%	53.7%	12.4%	8.7%	1.2%	72.1%
	物理基礎	30.9%	53.6%	13.2%	6.7%	9.9%	37.8%	12.6%	1.3%	88.2%
	物理	0.0%	39.5%	77.9%	6.5%	0.1%	4.4%	15.3%	0.9%	75.8%
	化学基礎	50.0%	44.0%	19.3%	6.8%	20.5%	27.9%	25.4%	1.6%	98.0%
	化学	0.0%	52.7%	80.8%	6.7%	0.3%	3.8%	11.6%	1.0%	87.5%
	生物基礎	54.9%	42.1%	19.8%	6.8%	14.6%	32.6%	25.4%	1.6%	99.0%
	生物	0.1%	45.8%	84.4%	6.7%	0.5%	3.6%	12.7%	0.9%	90.6%
	地学基礎	9.0%	30.1%	19.3%	4.5%	2.5%	4.5%	9.9%	0.9%	52.9%
	地学	0.0%	3.0%	14.1%	2.5%	0.0%	0.4%	1.1%	0.5%	19.2%
	理科課題研究	0.0%	0.5%	2.5%	0.7%	0.3%	1.2%	1.2%	0.3%	6.1%

(平成25年度入学者)

		普通科				専門学科				総合 学科
		1年次	2年次	3年次	単位制	1年次	2年次	3年次	単位制	
保健 体育	体育	93.3%	93.2%	93.2%	6.8%	98.1%	98.0%	97.7%	1.7%	100.0%
	保健	93.2%	92.8%	0.8%	6.8%	97.7%	97.5%	1.1%	1.7%	100.0%
芸術	音楽Ⅰ	90.3%	7.5%	4.5%	6.8%	63.8%	7.5%	6.3%	1.5%	98.7%
	音楽Ⅱ	0.0%	57.9%	19.8%	5.8%	0.0%	6.6%	9.4%	0.9%	75.1%
	音楽Ⅲ	0.0%	0.0%	36.3%	3.3%	0.1%	0.0%	2.3%	0.4%	39.4%
	美術Ⅰ	81.1%	7.6%	5.1%	6.7%	61.2%	8.6%	6.5%	1.5%	96.6%
	美術Ⅱ	0.0%	52.3%	17.1%	5.5%	0.0%	5.2%	6.7%	0.9%	70.4%
	美術Ⅲ	0.0%	0.0%	33.9%	3.1%	0.0%	0.0%	1.7%	0.4%	37.0%
	工芸Ⅰ	3.2%	0.6%	1.8%	1.3%	1.3%	0.1%	0.6%	0.3%	22.2%
	工芸Ⅱ	0.0%	2.4%	0.4%	1.0%	0.0%	0.2%	0.1%	0.2%	11.1%
	工芸Ⅲ	0.0%	0.0%	1.7%	0.7%	0.0%	0.0%	0.0%	0.1%	5.1%
	書道Ⅰ	71.5%	6.8%	5.0%	6.0%	43.2%	7.0%	7.3%	1.4%	90.9%
	書道Ⅱ	0.0%	46.2%	13.4%	5.0%	0.0%	4.4%	4.3%	0.8%	65.7%
書道Ⅲ	0.0%	0.1%	28.4%	2.9%	0.1%	0.1%	1.3%	0.3%	33.0%	
外国語	コミュニケーション英語基礎	5.0%	0.0%	0.0%	0.6%	13.2%	0.2%	0.2%	0.3%	6.1%
	コミュニケーション英語Ⅰ	90.2%	4.5%	1.6%	6.8%	81.9%	26.7%	9.3%	1.7%	100.0%
	コミュニケーション英語Ⅱ	0.8%	89.5%	23.1%	6.8%	0.1%	65.7%	52.4%	1.5%	94.9%
	コミュニケーション英語Ⅲ	0.0%	0.6%	77.2%	6.3%	0.0%	0.2%	15.1%	0.7%	70.0%
	英語表現Ⅰ	64.3%	18.1%	13.8%	6.8%	10.6%	18.5%	29.5%	1.1%	90.2%
	英語表現Ⅱ	0.5%	56.6%	65.1%	5.8%	0.3%	7.1%	11.6%	0.8%	55.2%
	英語会話	5.5%	6.3%	19.7%	2.6%	3.4%	10.5%	20.1%	0.6%	57.9%
家庭	家庭基礎	53.5%	19.9%	2.3%	6.3%	29.8%	22.6%	11.0%	1.4%	74.4%
	家庭総合	17.4%	23.6%	6.7%	1.0%	14.7%	30.0%	20.7%	0.6%	32.7%
	生活デザイン	0.4%	0.6%	0.6%	0.3%	1.1%	1.9%	1.5%	0.2%	2.4%
情報	社会と情報	59.3%	19.1%	10.1%	6.3%	49.9%	11.8%	4.0%	1.3%	90.6%
	情報の科学	8.7%	7.5%	11.7%	2.7%	32.2%	4.5%	1.7%	0.7%	20.5%

6 学校設定教科・科目の開設状況

注 全日制及び定時制における学科ごとの割合を示している。

(平成25年度入学者)

	学校設定教科・科目を開設している学科	
		このうち「産業社会と人間」を開設している学科
普通科	80.4%	1.1%
専門学科	65.7%	1.4%
総合学科	100.0%	100.0%

※ 「産業社会と人間」は、平成21年改訂高等学校学習指導要領第1章総則第2款の5の(2)において、「学校においては、学校設定教科に関する科目として『産業社会と人間』を設けることができる」、また、同第3款の3の(1)において、「総合学科においては、第2款の5の(2)に掲げる『産業社会と人間』をすべての生徒に原則として入学年次に履修させる」と定められている。

7 総合的な学習の時間の実施状況

注1 全日制課程における総合的な学習の時間の実施状況について、学科ごとの割合を示している。

注2 平成25年度入学者に適用される3年間の教育課程について記入している。

注3 研究開発学校やスーパーサイエンスハイスクールなど教育課程の特例を認められており、総合的な学習の時間を実施していない場合及び専門学科において課題研究等で全部代替している場合は、「特例等」に計上している。
((2) についても同様。)

(1) 学年別の実施状況

(平成25年度入学者)

		全年次 で実施	1・2年 次で実 施	2・3年 次で実 施	1・3年 次で実 施	1年次 のみで 実施	2年次 のみで 実施	3年次 のみで 実施	小計	特例等
全日制	普通科	83.9%	4.6%	5.2%	3.4%	0.2%	0.0%	0.7%	98.0%	2.0%
	専門学科	14.2%	1.3%	1.5%	0.9%	0.2%	0.2%	2.2%	20.4%	79.6%
	総合学科	18.5%	0.7%	74.7%	2.0%	0.0%	0.7%	3.0%	99.7%	0.3%

(参考 平成22年度入学者)

		全年次 で実施	1・2年 次で実 施	2・3年 次で実 施	1・3年 次で実 施	1年次 のみで 実施	2年次 のみで 実施	3年次 のみで 実施	特例等
全日制	普通科	85.9%	4.2%	4.5%	3.7%	0.2%	0.0%	0.8%	0.6%
	専門学科	15.9%	3.8%	3.3%	3.4%	7.6%	6.1%	2.4%	57.5%
	総合学科	14.7%	1.8%	76.0%	3.2%	0.4%	0.7%	3.2%	0.0%

(2) 総合的な学習の時間の単位数

(平成25年度入学者)

		2単位	3単位	4単位	5単位	6単位 以上	小計	特例等
全日制	普通科	4.4%	91.2%	1.1%	0.4%	0.8%	98.0%	2.0%
	専門学科	1.3%	18.2%	0.8%	0.1%	0.1%	20.4%	79.6%
	総合学科	2.7%	88.9%	6.7%	1.3%	0.0%	99.7%	0.3%

(3)総合的な学習の時間の学習活動

① 総合的な学習の時間の学習活動

注4 「※実施学科」の欄には、該当する学習活動についていずれかの学年で実施する学科の割合を示している。
(②についても同様。)

(平成25年度入学者)

(複数回答)

学年		学習活動	国際理解, 情報, 環境, 福祉・健康などの横断的・総合的な課題についての学習活動	生徒が興味・関心, 進路等に応じて設定した課題について知識や技能の深化, 総合化を図る学習活動	自己の在り方生き方や進路について考察する学習活動	その他
全日制	普通科	1年	52.9%	56.2%	81.7%	6.9%
		2年	50.4%	66.7%	78.9%	5.4%
		3年	39.8%	65.1%	78.7%	3.9%
		※実施学科数	64.9%	78.4%	92.8%	8.8%
	専門学科	1年	41.2%	53.1%	64.6%	6.5%
		2年	39.0%	60.2%	62.8%	6.1%
		3年	36.3%	64.3%	63.8%	6.0%
		※実施学科数	56.1%	80.3%	81.1%	9.1%
	総合学科	1年	11.8%	9.8%	16.9%	3.7%
		2年	42.2%	63.9%	78.7%	8.1%
		3年	40.2%	83.8%	58.8%	7.1%
		※実施学科数	56.1%	90.2%	85.8%	11.5%

② 総合的な学習の時間の具体的な学習内容

(平成25年度入学者)

(複数回答)

学年		学習内容	国際理解	情報	環境	福祉・健康	伝統と文化	防災	まちづくり	キャリア	その他
全日制	普通科	1年	28.0%	24.2%	32.1%	36.5%	29.8%	20.1%	11.2%	77.8%	17.4%
		2年	32.3%	23.3%	30.6%	31.0%	36.1%	17.8%	8.7%	80.7%	17.0%
		3年	25.1%	22.0%	24.8%	29.3%	22.8%	16.8%	6.4%	80.2%	15.2%
		※実施学科数	44.2%	34.8%	43.9%	46.7%	48.3%	23.8%	14.9%	90.0%	24.1%
	専門学科	1年	24.2%	19.7%	21.9%	24.7%	18.9%	12.8%	6.9%	66.6%	17.1%
		2年	26.6%	19.1%	21.5%	24.8%	23.5%	12.9%	6.9%	67.8%	17.3%
		3年	20.5%	19.7%	19.6%	25.1%	15.3%	11.9%	8.2%	66.4%	22.0%
		※実施学科数	36.1%	30.7%	33.1%	35.0%	32.2%	17.3%	12.0%	81.5%	32.0%
	総合学科	1年	5.1%	4.4%	7.1%	9.1%	5.7%	5.1%	1.3%	14.5%	7.7%
		2年	29.4%	26.0%	29.4%	30.7%	37.5%	15.9%	12.2%	81.4%	20.9%
		3年	38.5%	42.6%	36.8%	46.3%	38.9%	18.2%	17.6%	66.9%	33.4%
		※実施学科数	46.6%	47.6%	46.6%	55.1%	52.0%	22.3%	21.3%	85.8%	39.2%

(4) 総合的な学習の時間で取り入れている体験活動

(平成25年度入学者)

(複数回答)

	自然体験活動	就業体験活動	ボランティア活動
普通科	20.5%	32.9%	29.0%
専門学科	22.8%	51.8%	23.1%
総合学科	15.9%	52.0%	23.3%

(参考 平成22年度入学者)

	自然体験活動	就業体験活動	ボランティア活動
普通科	17.5%	27.7%	26.8%

8 道徳教育の実施状況

(1) 道徳教育の全体計画の作成状況

注1 平成21年改訂高等学校学習指導要領第1章総則第5款の3の(4)に示す道徳教育の全体計画について、作成している学校の割合を示している。

(平成25年度)

	道徳教育の全体計画を作成している学校
全日制	98.8%

(2) 道徳教育に係る教育課程上の特別の位置付けに関する状況

注2 平成21年改訂高等学校学習指導要領第1章総則第1款の2に示す道徳教育の趣旨を踏まえた人間としての在り方生き方に関する教育について、都道府県・指定都市の定める方針に基づき、名称を付けるなどして域内の全学校で教育課程上特別に位置付けて実施している場合の実施方法について示している。

注3 研究開発学校や教育課程特例校として実施している場合は、「特例等」に計上している。

(平成25年度)

(複数回答)

	総合的な学習の時間で実施	特別活動で実施	学校設定教科・科目	特例等	その他
都道府県・指定都市	4.5%	3.0%	0.0%	0.0%	1.5%

※教育課程上特別に位置付けて実施している場合の具体的な実践方法は以下の通りである。

- ・一年次に「道徳」(年間35時間)を開講している。(単元例)「人としての在り方生き方」など(茨城県)
- ・「道徳」を学ぶ時間を年間35時間設定し、総合的な学習の時間、ロングホームルーム、学校行事等において実施している。(千葉県)
- ・道徳を学習する時間を年間5回設定し、県が作成した道徳資料等を活用している。(埼玉県)

9 外部人材の活用状況

注 以下の教科等について，外部人材の活用を行っている，又は行う予定がある学科の割合を示している。

(平成25年度)

(複数回答)

		各教科	総合的な学習の時間	特別活動
全日制	普通科	36.0%	72.3%	57.0%
	専門学科	59.7%	29.3%	40.1%
	総合学科	79.5%	78.9%	62.8%

10 義務教育段階での学習内容の確実な定着を図るための指導を実施した教科・科目

注 平成21年改訂高等学校学習指導要領第1章総則第5款の3の(3)に示す事項のうち、「イ 義務教育段階での学習内容の確実な定着を図りながら、必履修教科・科目の内容を十分に習得させることができるよう」、その単位数を標準単位数を超えて増加して配当した場合は、①「標準単位数を超えて増加して配当」に計上している。

また、「ウ 義務教育段階での学習内容の確実な定着を図ることを目標とした学校設定科目等を履修させた後に、必履修教科・科目を履修させるようにすること。」の項目に該当する場合は、②「学校設定科目等の履修後、必履修教科・科目を履修」に計上している。

なお、「ア 各教科・科目の指導に当たり、義務教育段階での学習内容の確実な定着を図るための学習機会を設けること。」については、①、②に含めていない。

(平成24年度実績)

(複数回答)

教科・科目		国語	地理 歴史	公民	数学	理科	外国語		その他	
							コミュニ ケーション 英語基礎	その他		
学科別指導方法										
全日制	普通科	①標準単位数を超えて増加して配当	31.5%	18.2%	12.4%	26.7%	20.9%	4.9%	24.3%	2.0%
		②学校設定科目等の履修後、必履修教科・科目を履修	1.0%	0.6%	0.4%	1.9%	0.4%	0.6%	1.3%	0.3%
	専門学科	①標準単位数を超えて増加して配当	22.0%	3.3%	6.3%	18.9%	8.6%	3.4%	13.8%	1.3%
		②学校設定科目等の履修後、必履修教科・科目を履修	1.0%	0.2%	0.3%	1.5%	0.3%	0.5%	0.8%	0.7%
	総合学科	①標準単位数を超えて増加して配当	19.7%	11.1%	4.8%	26.6%	14.5%	2.8%	26.0%	1.7%
		②学校設定科目等の履修後、必履修教科・科目を履修	1.0%	0.3%	0.7%	2.4%	0.7%	0.0%	2.1%	0.3%
定時制	普通科	①標準単位数を超えて増加して配当	36.3%	20.3%	16.5%	53.3%	23.8%	10.1%	36.6%	7.5%
		②学校設定科目等の履修後、必履修教科・科目を履修	3.1%	0.7%	0.7%	7.3%	0.4%	1.1%	3.1%	0.9%
	専門学科	①標準単位数を超えて増加して配当	13.2%	7.0%	7.3%	32.4%	3.8%	5.6%	20.9%	6.6%
		②学校設定科目等の履修後、必履修教科・科目を履修	2.4%	0.3%	6.6%	5.9%	0.7%	1.4%	2.1%	0.7%
	総合学科	①標準単位数を超えて増加して配当	3.1%	0.0%	3.1%	18.8%	3.1%	0.0%	6.3%	0.0%
		②学校設定科目等の履修後、必履修教科・科目を履修	12.5%	0.0%	0.0%	9.4%	0.0%	0.0%	0.0%	0.0%

11 長期休業期間中における希望者に対する学習等の機会の提供状況

注1 学校が主体となって実施しているものを対象としている。(教育委員会の支援を受けて学校が実施した活動も含む。)

注2 全日制及び定時制における学科ごとの割合を示している。

(平成24年度実績)

(複数回答)

	進学や資格取得のための学習の機会の提供	自然体験等の集団宿泊活動や文化、スポーツ等の体験的な学習の機会の提供	インターンシップ等のキャリア教育の機会の提供	その他
普通科	88.1%	15.0%	41.1%	5.0%
専門学科	86.7%	10.0%	45.1%	4.0%
総合学科	91.6%	21.8%	63.9%	5.6%

(参考 平成22年度実績)

	進学や資格取得のための学習の機会の提供	自然体験等の集団宿泊活動や文化、スポーツ等の体験的な学習の機会の提供	インターンシップ等のキャリア教育の機会の提供	学校図書館を開放	実習室, コンピュータ教室を開放
普通科	87.7%	19.0%	34.0%	68.3%	30.4%
専門学科	85.3%	16.4%	40.5%	61.7%	53.5%
総合学科	91.4%	23.8%	52.7%	69.8%	48.6%

12 学習評価の実施状況

(1) 観点別学習状況の評価の実施状況

(平成24年度実績)

		観点別学習状況の評価を実施できている学科数	観点別学習状況の評価を実施できていない学科数
全日制	普通科	74.7%	25.3%
	専門学科	81.0%	19.0%
	総合学科	76.1%	23.9%
定時制	普通科	71.8%	28.4%
	専門学科	76.0%	24.0%
	総合学科	65.6%	34.4%

(2) 観点別学習状況の評価の実施方法

注 1 2 (1) で「実施できている」と回答した学科における観点別学習状況の評価の実施方法について示している。
((3) についても同様。)

(平成24年度実績)

(複数回答)

		指導要録に観点別学習状況を記録している	通信簿に観点別学習状況を記録している	観点別評価と定期テストを合わせて評価を行っている	定期テストなどにおいて、観点到に配慮した出題をしている	指導計画やシラバスに観点別の評価規準などを設けている	その他
全日制	普通科	1.3%	5.8%	53.2%	40.0%	57.9%	0.1%
	専門学科	0.8%	3.4%	56.9%	33.2%	65.9%	0.4%
	総合学科	2.1%	5.5%	57.8%	40.1%	65.1%	0.0%
定時制	普通科	0.7%	4.0%	53.3%	33.3%	46.5%	0.2%
	専門学科	1.7%	3.5%	53.3%	31.0%	50.9%	0.0%
	総合学科	3.1%	18.8%	56.3%	28.1%	43.8%	0.0%

(3) 観点別学習状況の評価の観点別実施状況

(平成24年度実績)

			円滑に実施できている	ある程度円滑に実施できている	あまり円滑に実施できていない	円滑に実施できていない
全日制	普通科	関心・意欲・態度	20.4%	63.6%	15.3%	0.7%
		思考・判断・表現	16.6%	64.1%	18.5%	0.8%
		技能	23.5%	62.7%	13.3%	0.6%
		知識・理解	36.3%	56.2%	7.2%	0.4%
	専門学科	関心・意欲・態度	17.6%	67.3%	14.4%	0.8%
		思考・判断・表現	13.5%	65.8%	20.0%	0.7%
		技能	22.9%	64.3%	12.4%	0.4%
		知識・理解	25.7%	63.2%	10.8%	0.4%
	総合学科	関心・意欲・態度	26.4%	63.2%	9.5%	0.9%
		思考・判断・表現	19.1%	65.5%	15.0%	0.5%
		技能	28.6%	63.6%	7.7%	0.0%
		知識・理解	35.5%	58.6%	5.9%	0.0%
定時制	普通科	関心・意欲・態度	23.0%	67.2%	9.2%	0.6%
		思考・判断・表現	13.5%	66.6%	19.0%	0.9%
		技能	15.3%	71.5%	12.6%	0.6%
		知識・理解	23.6%	68.1%	8.0%	0.3%
	専門学科	関心・意欲・態度	13.8%	71.1%	15.1%	0.0%
		思考・判断・表現	8.3%	66.1%	24.3%	1.4%
		技能	13.8%	70.6%	15.6%	0.0%
		知識・理解	15.1%	68.8%	14.7%	1.4%
	総合学科	関心・意欲・態度	28.6%	66.7%	4.8%	0.0%
		思考・判断・表現	23.8%	71.4%	4.8%	0.0%
		技能	28.6%	66.7%	4.8%	0.0%
		知識・理解	28.6%	66.7%	4.8%	0.0%

(4) 学習評価を踏まえた学習指導の改善への組織的な取組状況

(平成24年度実績)

		学校全体として取り組んでいる	どちらかという学校全体として取り組んでいる	どちらかという教員個人に任されている	教員個人に任されている
全日制	普通科	33.6%	35.5%	28.4%	2.5%
	専門学科	23.4%	33.5%	39.6%	3.4%
	総合学科	32.2%	28.4%	36.0%	3.5%
定時制	普通科	27.3%	30.2%	37.0%	5.5%
	専門学科	19.5%	30.0%	40.8%	9.8%
	総合学科	53.1%	25.0%	21.9%	0.0%

13 校内研修の実施状況

(1) 校内研修の実施状況

注1 校内研修の実施回数ごとの学校の割合を示している。

注2 全日制と定時制を併置している場合は、それぞれ別々に1校と数えている。(2)についても同様。)

(平成24年度実績)

	0回	1～4回	5～8回	9～12回	13回以上
全日制	1.2%	59.7%	27.5%	6.3%	5.4%
定時制	2.3%	61.5%	21.1%	8.6%	6.5%

(2) 言語活動に係る校内研修の実施状況

注3 言語活動に関する校内研修を**学校全体として**実施した学校の割合を示している。(言語活動を研修の中心として行った場合や、各教科の研修の中で言語活動についても扱った場合等も含む)

注4 学習指導要領では、国語科をはじめ各教科等において、説明、論述、討論、記録、要約等の言語活動の充実を図るものとされている。各学校においては、各教科等の目標に即して、基礎的・基本的な知識及び技能を習得させるとともに、これらを活用して課題を解決するために必要な思考力、判断力、表現力等を育成するための手立てとして、言語活動の充実に取り組むことが求められている。

(平成24年度実績)

	言語活動に係る授業 研究を伴う校内研修を 実施した学校数
全日制	28.7%
定時制	19.1%