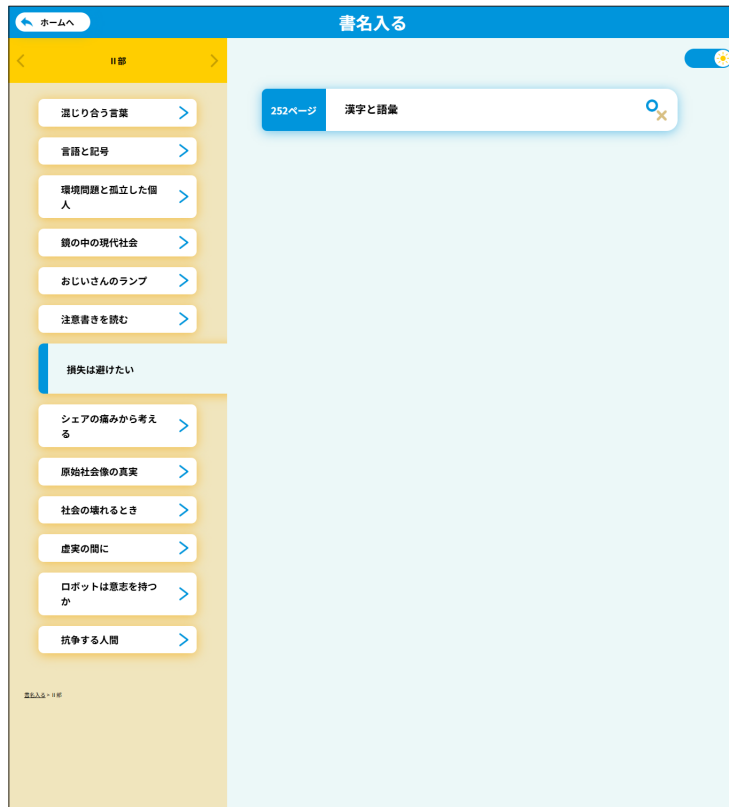
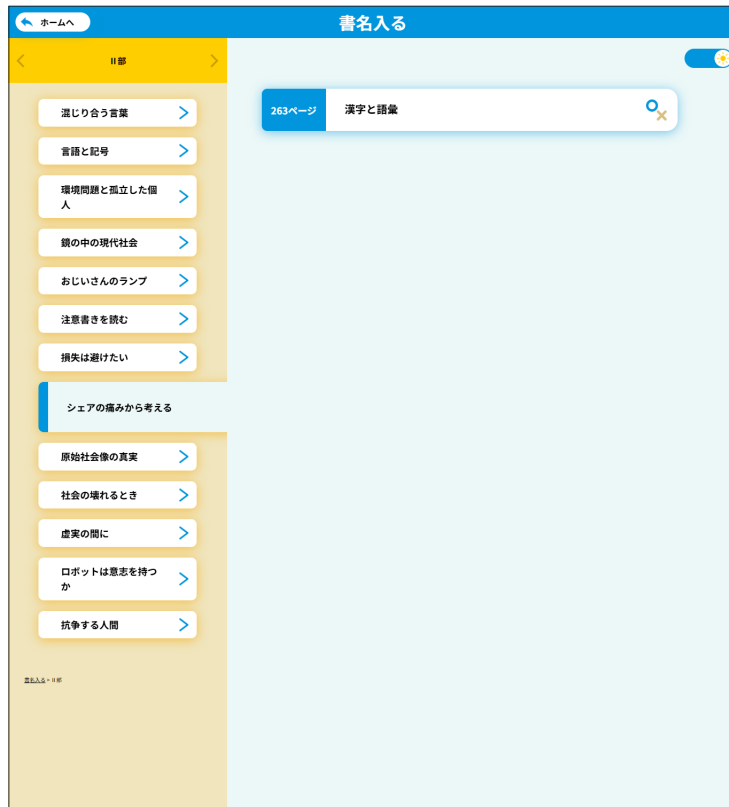


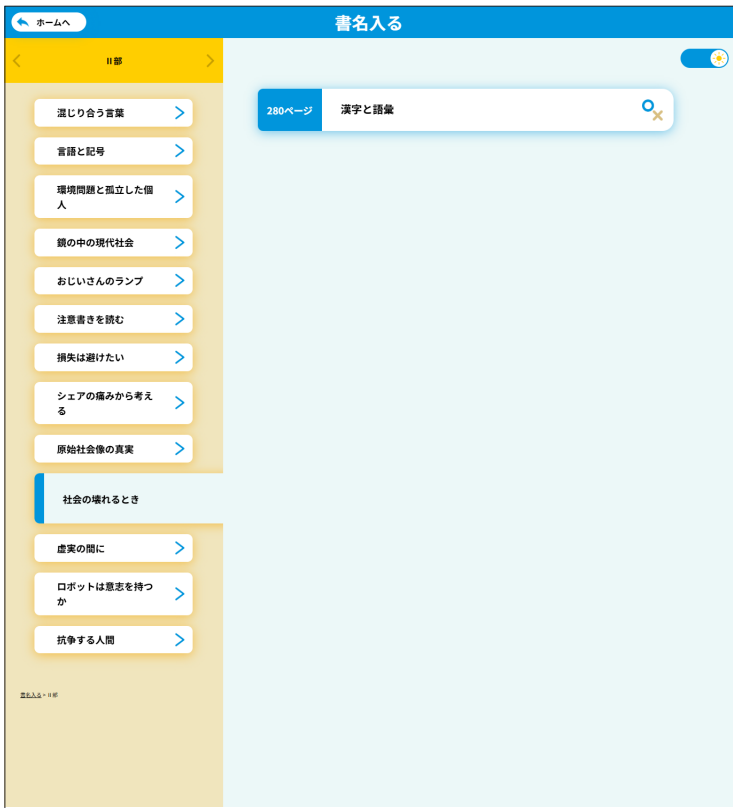
番号 26



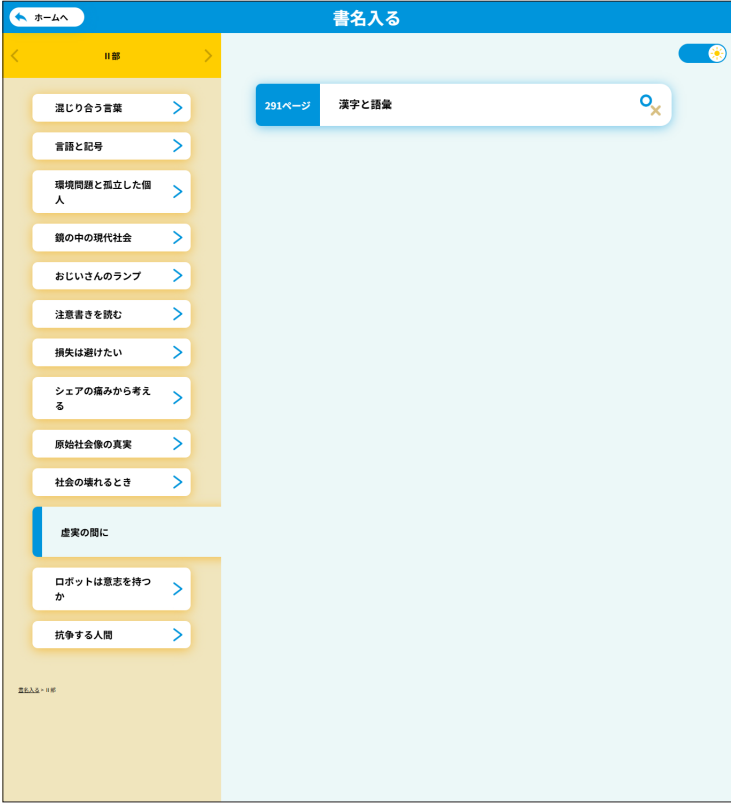
番号 27



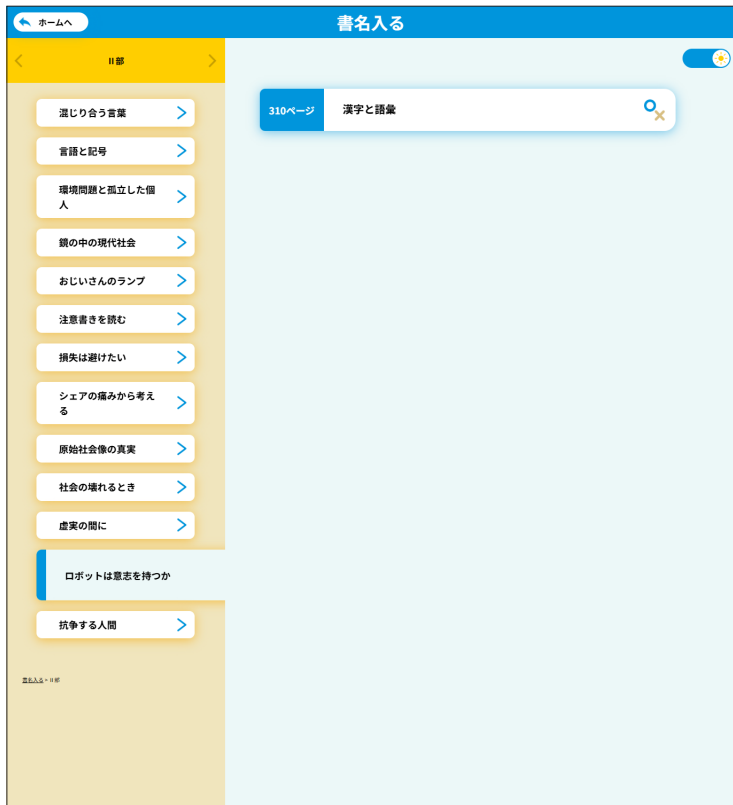
番号 29



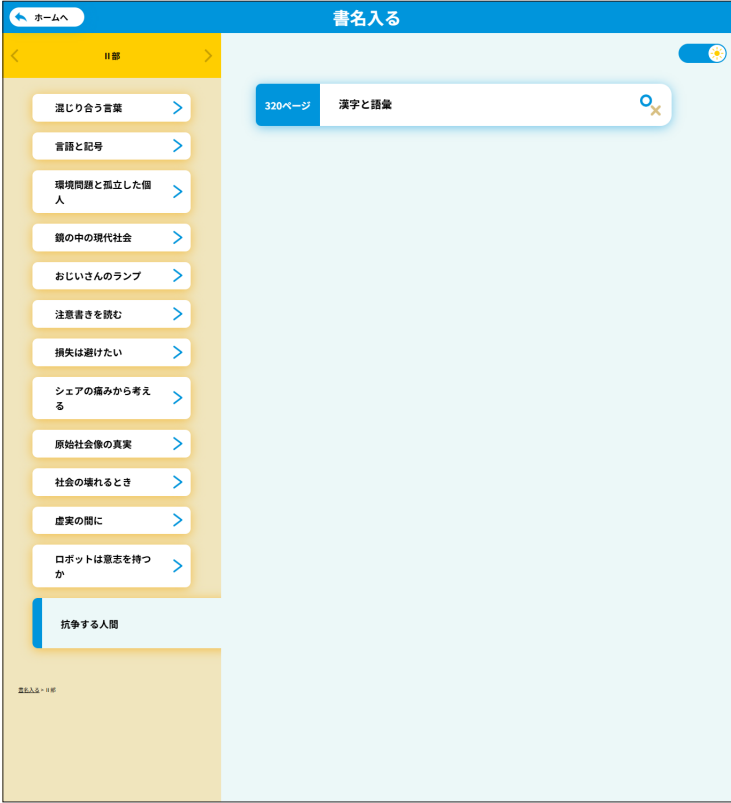
番号 30



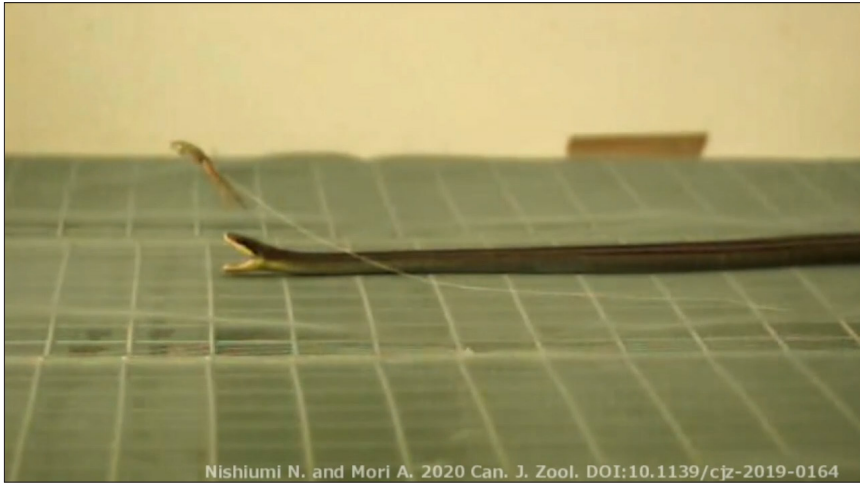
番号 31



番号 32

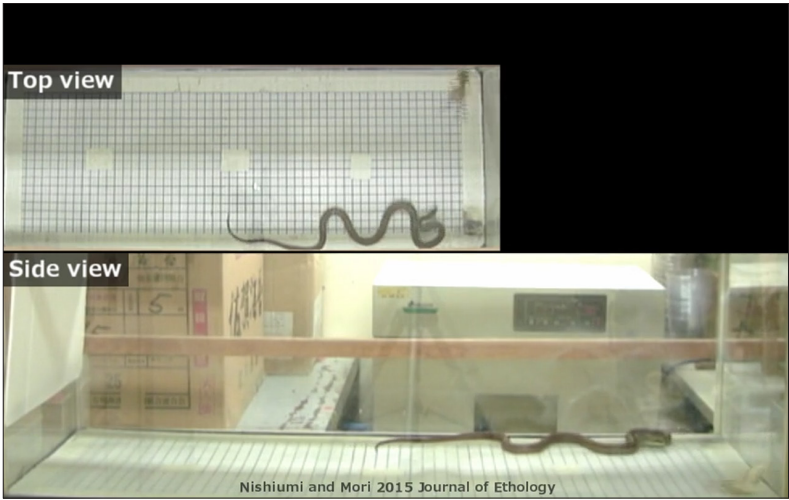


番号 33



Nishimi N. and Mori A. 2020 Can. J. Zool. DOI:10.1139/cjz-2019-0164

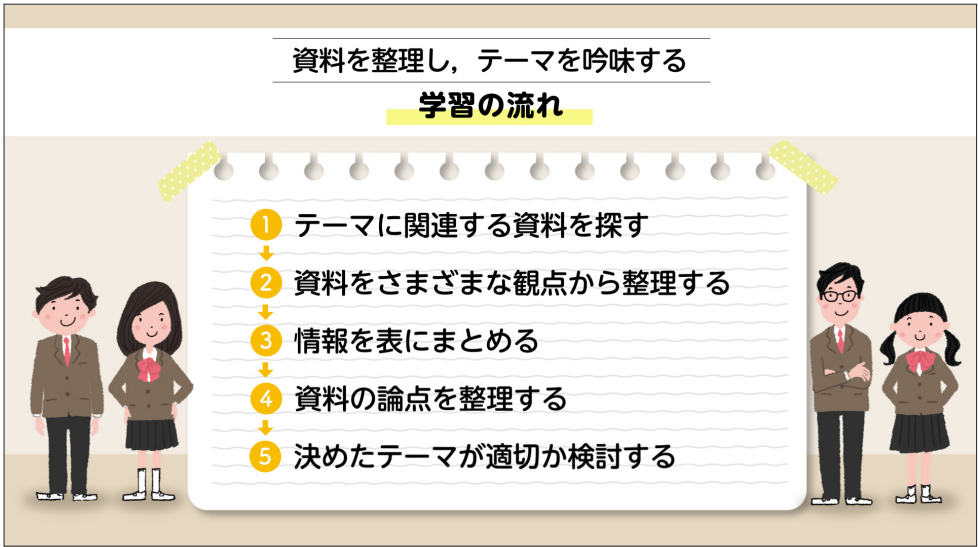
323ページ
「動画」 先手が不利になってしまう様子



Nishimi and Mori 2015 Journal of Ethology

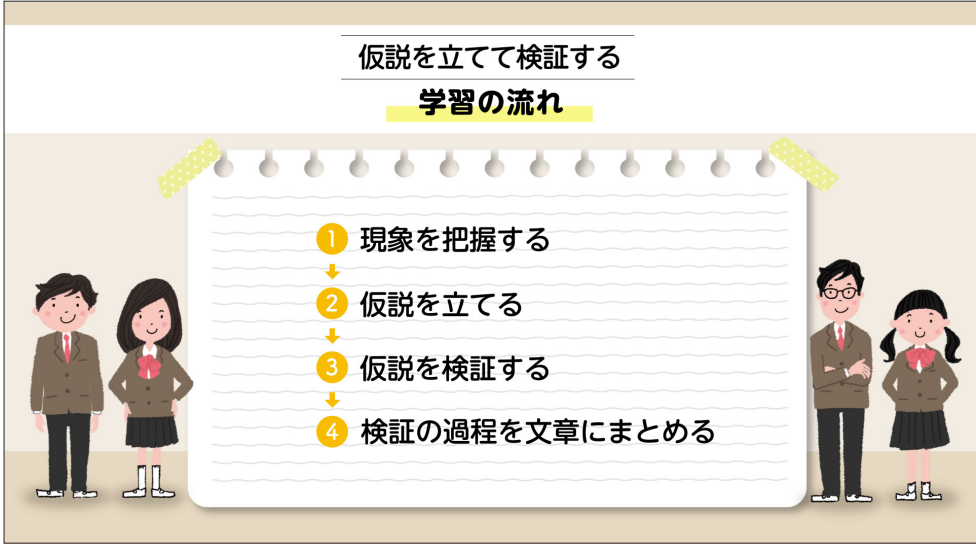
326ページ
シマヘビが驚く様子「動画」 近距離での逃避行動によって

番号 34



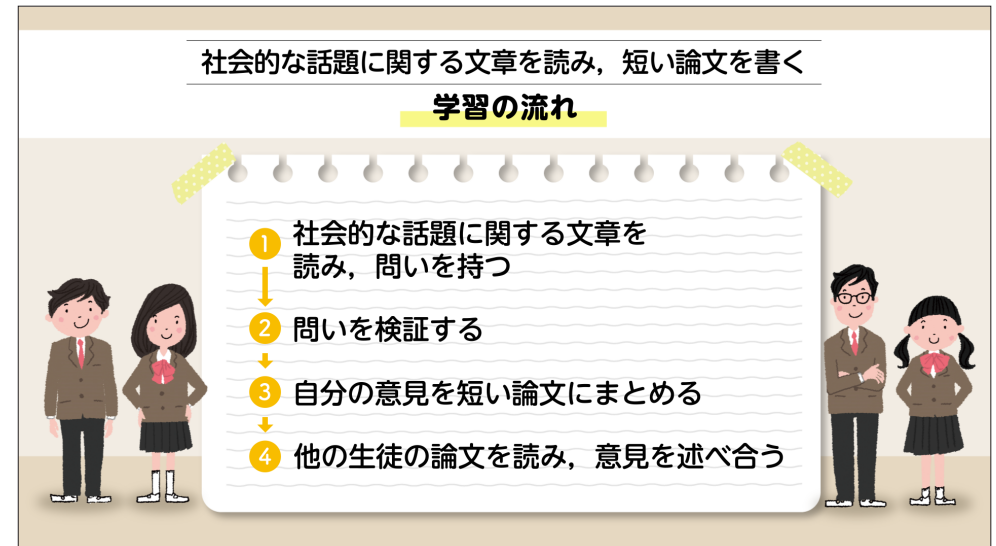
356
ページ
活動のポイント
[動画]

番号 35

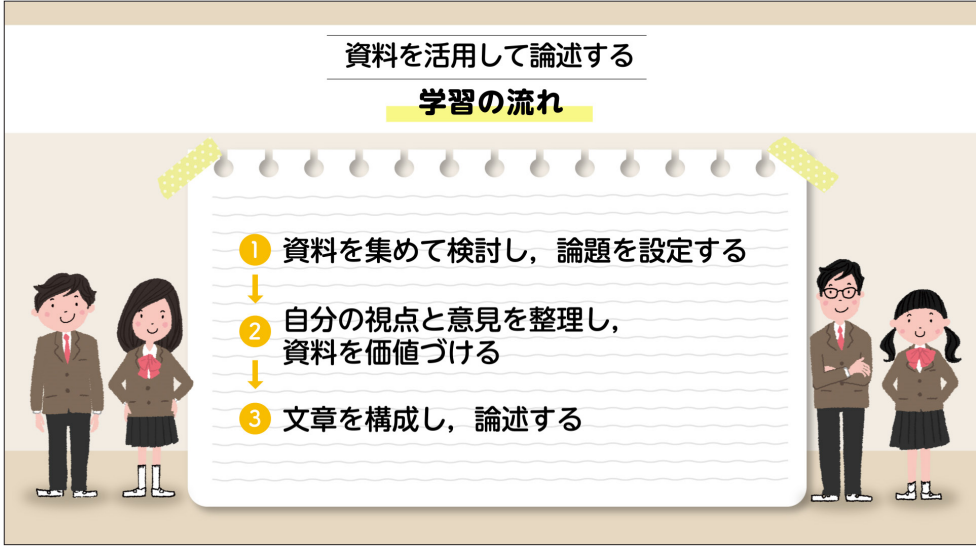


364 ページ 活動のポイント [動画]

番号 36

372
ページ
活動のポイント
「動画」

番号 37



378 ページ 活動のポイント [動画]

ホームへ 書名入る

閉録

思考ツール

書名入る・閉録

- 418ページ マッピング
- 420ページ 九ますブロック
- 420ページ 九ますブロック
- 421ページ ペン図2
- 421ページ ペン図3
- 422ページ 座標軸
- 422ページ フィッシュボーン図
- 423ページ ピラミッドチャート

消す リセット下 印刷 拡大縮小

	進路	バス通学		テニス部	
		進路	バス通学	テニス部	
	バイト	バイト	高校生活	スマホ	スマホ
		彼女	友人	ゲーム	
	彼女		友人		ゲーム

ホームへ

420ページ 九ますブロック 「シミュレーション」

四角カード 丸カード 消す リセット下 印刷 拡大縮小

日本の労働問題

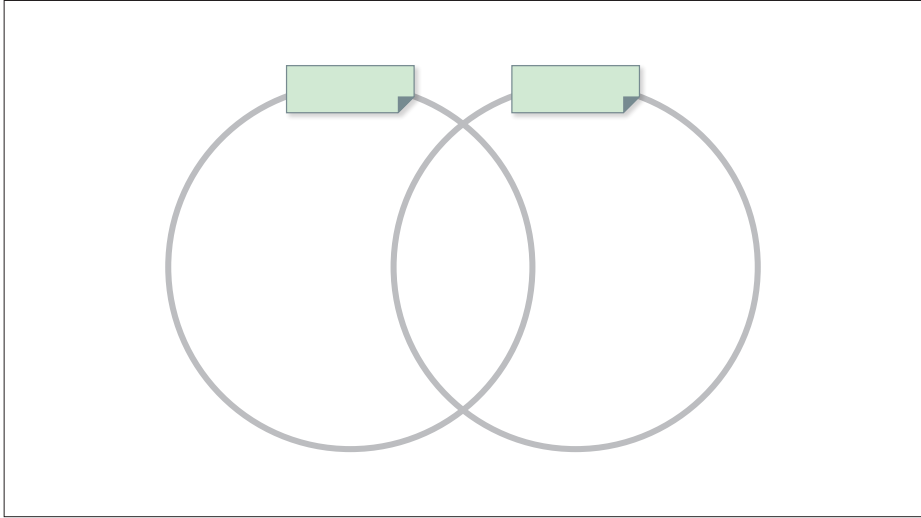
- いつからどこで問題になっているのか?
- 外国と比べるとどうか?
- 具体的に何が起きているのか?
- 本当に起きているのか?
- どう定義するか?

ホームへ

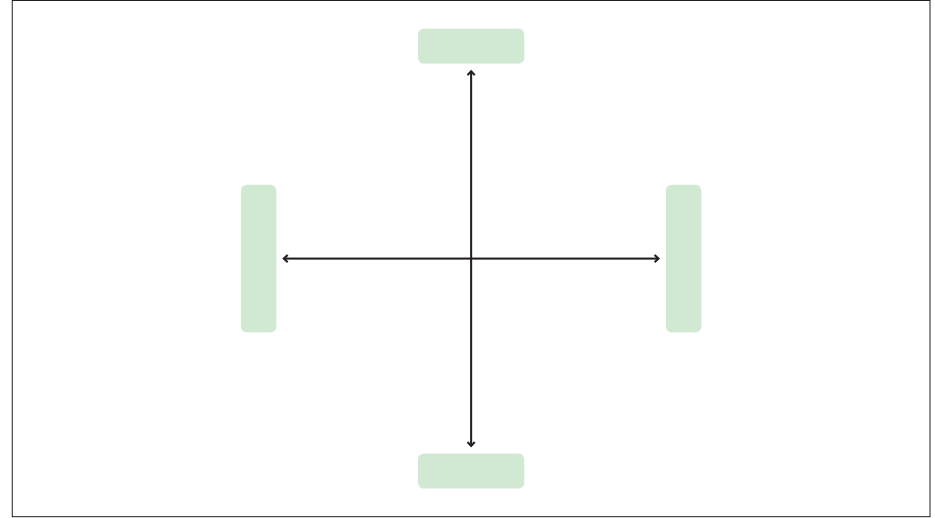
418ページ マッピング 「シミュレーション」

ホームへ

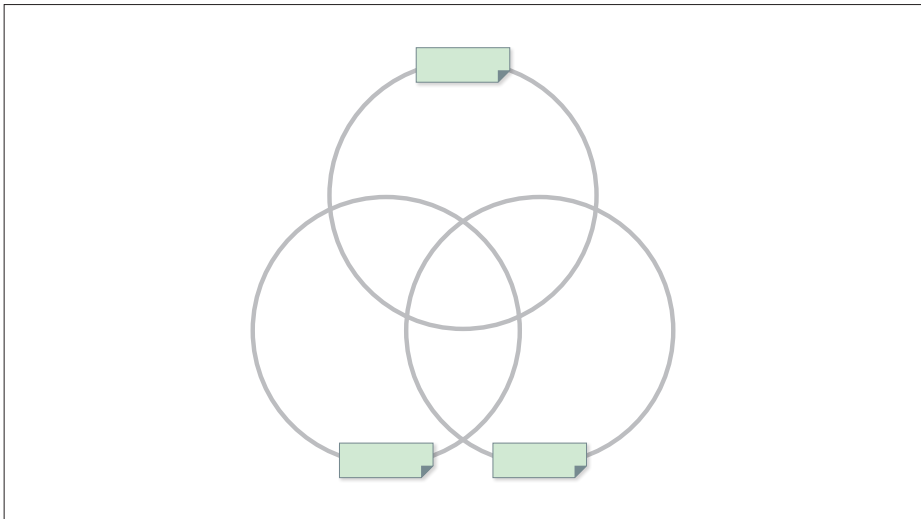
420ページ 九ますブロック 「ワークシート」



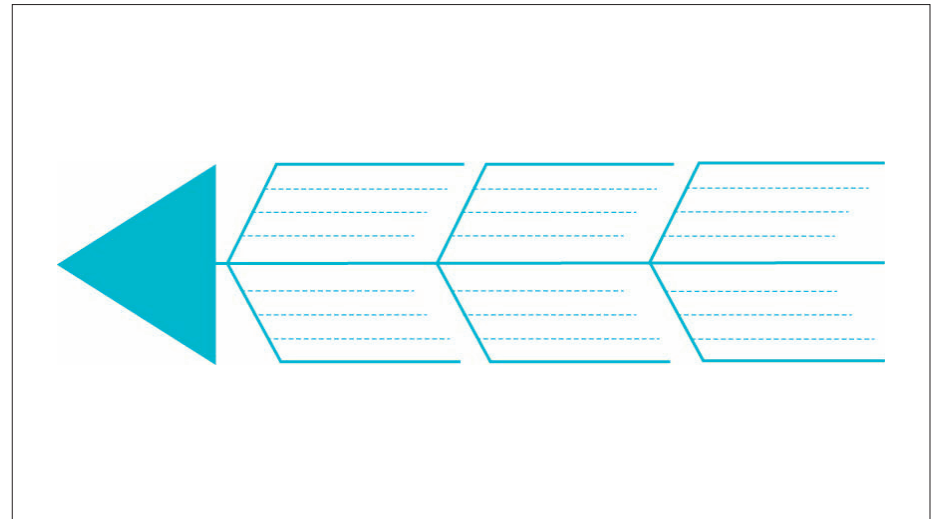
421 ページ
ヘン図 2
「ワークシート」



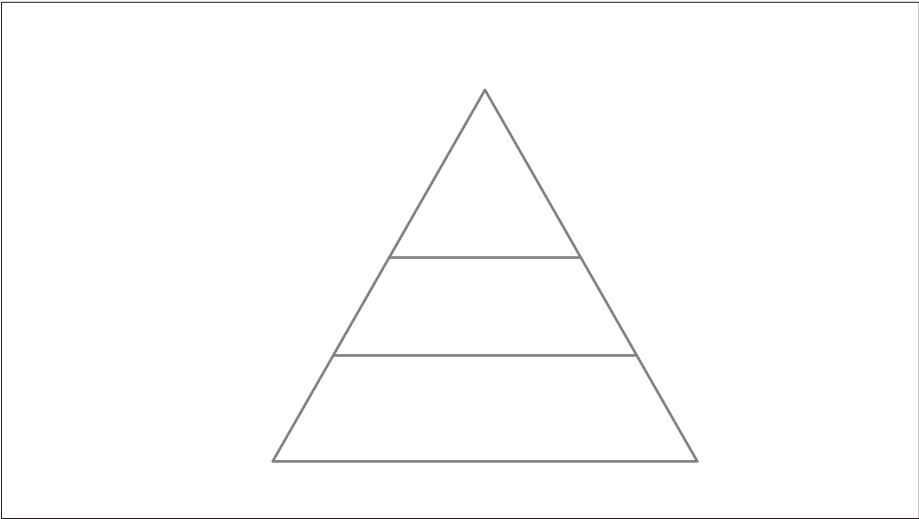
422 ページ
座標軸
「ワークシート」



421 ページ
ヘン図 3
「ワークシート」



422 ページ
フィッシュボーン図
「ワークシート」



423
ページ
ピラミッドチャート
「ワークシート」