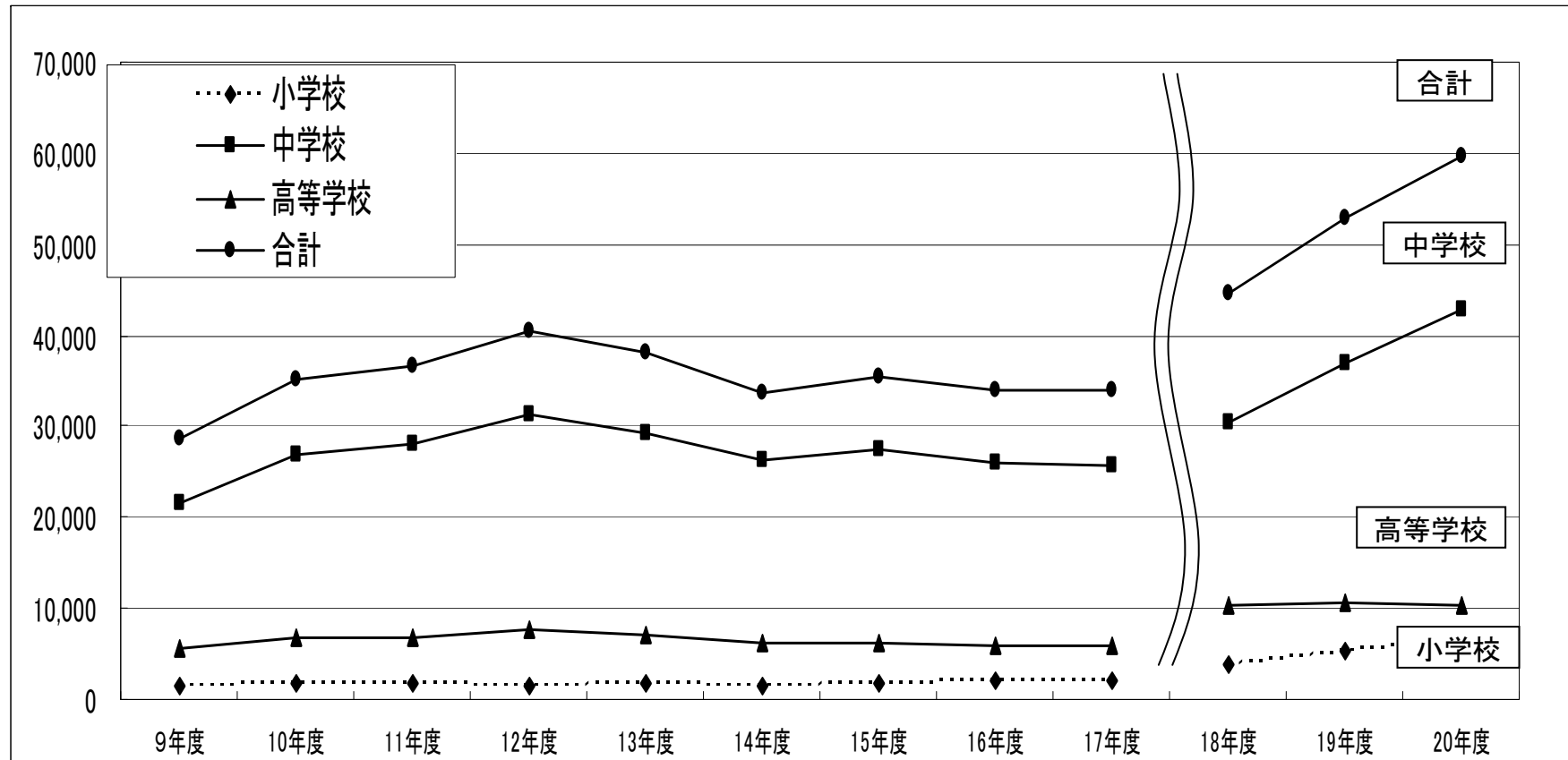


暴力行為の現状について

●暴力行為の発生件数(国公私・小中高)

平成20年度：59,618件（前年度52,756件）

※前年度より約7千件増加(国公私合計)し、小・中学校で過去最高の件数に上る。



(注)平成18年度から、

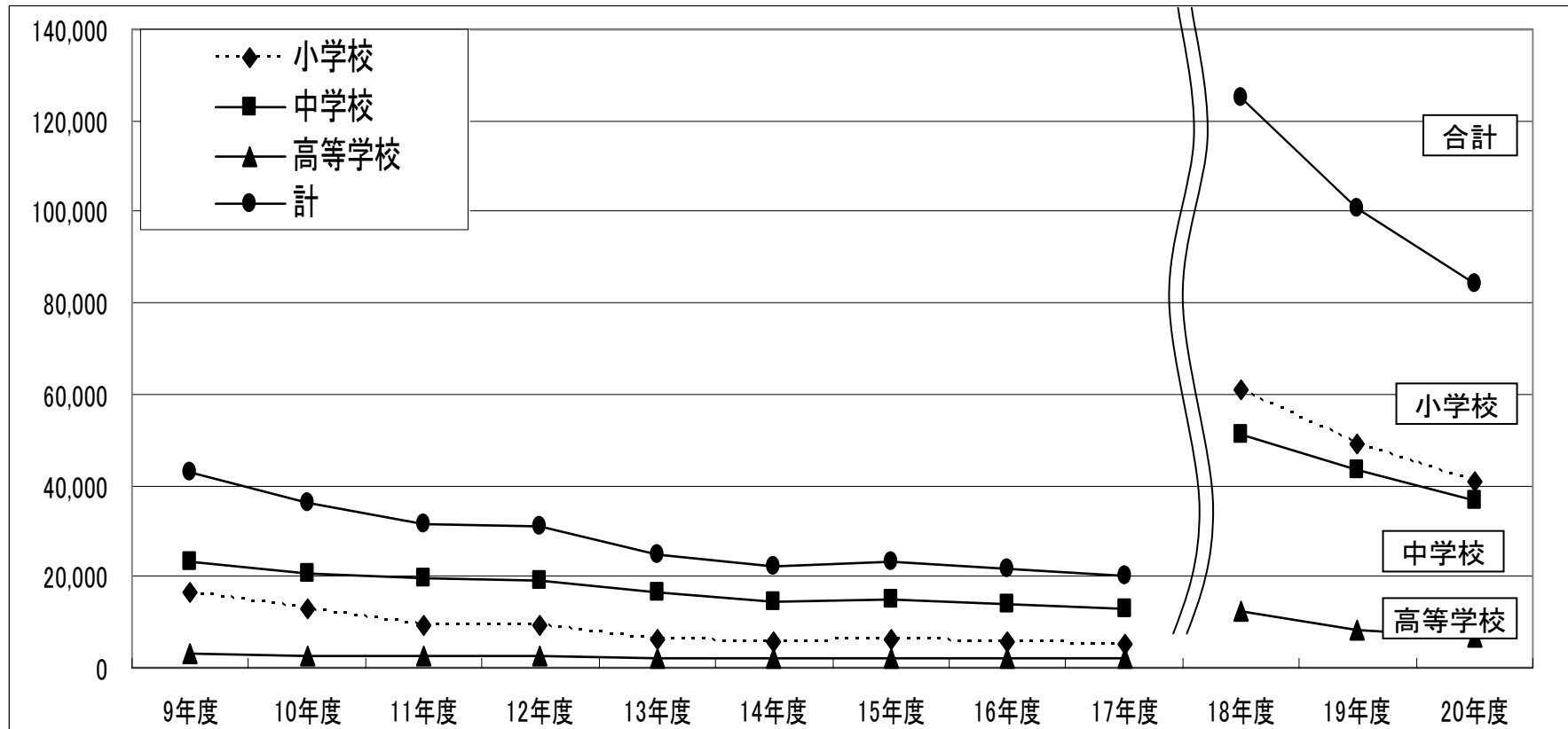
- ・国・私を調査対象に追加。
- ・怪我や外傷、診断書、被害届の有無に関わらず、暴力行為があれば全て計上することを明確化。

いじめの現状について

●いじめの認知件数(国公私・小中高)

平成20年度：84,648件（前年度101,097件）

※前年度より約1万6千件減少(国公私合計)しているが、依然として相当数に上る。



(注)平成18年度から、

- ・国・私を調査対象に追加。
- ・いじめられた児童生徒の立場に立って、より実態に即して把握できるよう、いじめの定義を見直し、「当該児童生徒が、一定の人間関係のある者から心理的・物理的な攻撃を受けたことにより、精神的な苦痛を感じているもの」とした。
- ・アンケート調査や個別面談など、直接状況をきく機会を設けるよう徹底

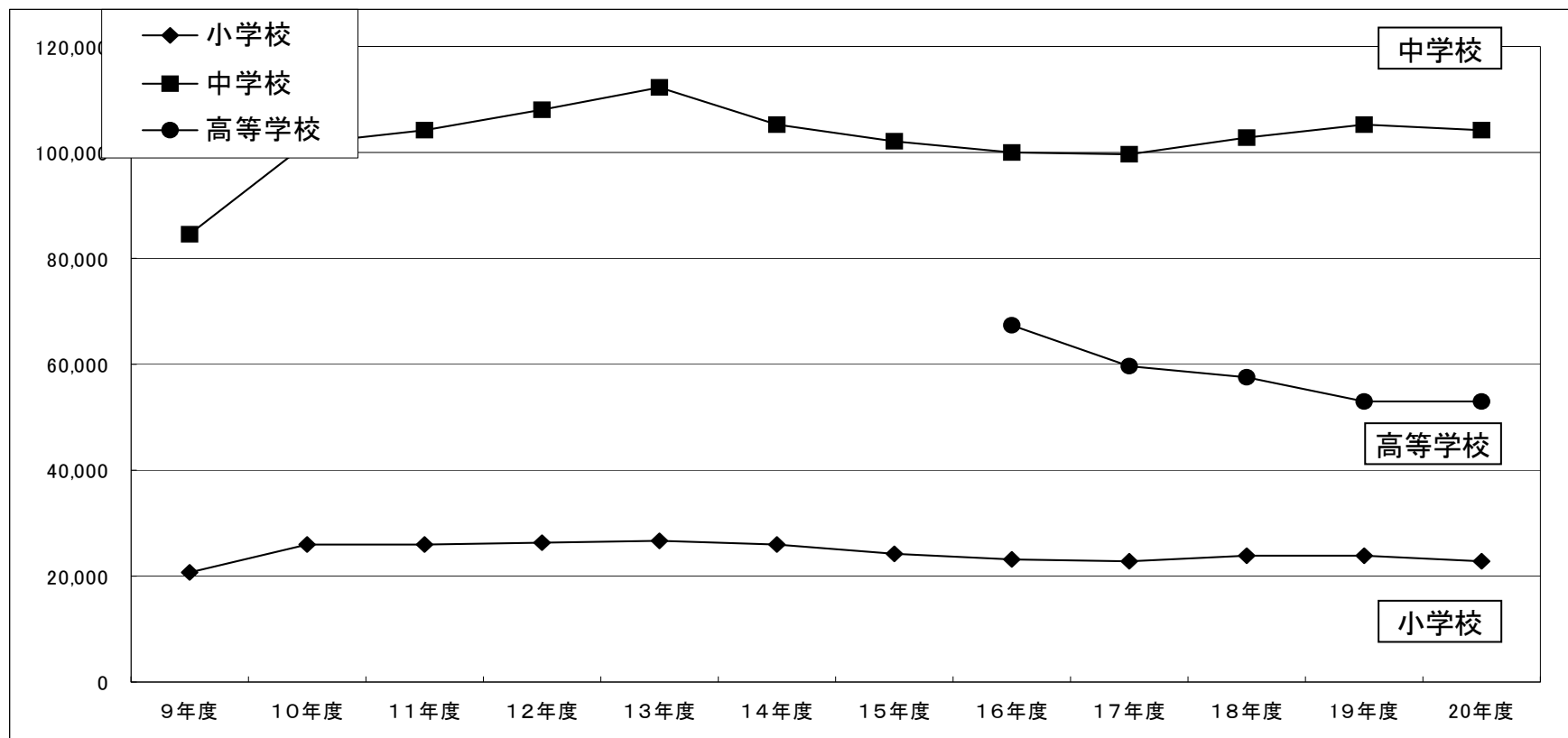
不登校の現状について

●不登校児童生徒数(国公私・小中高)

平成20年度：179,829人（前年度182,296人）

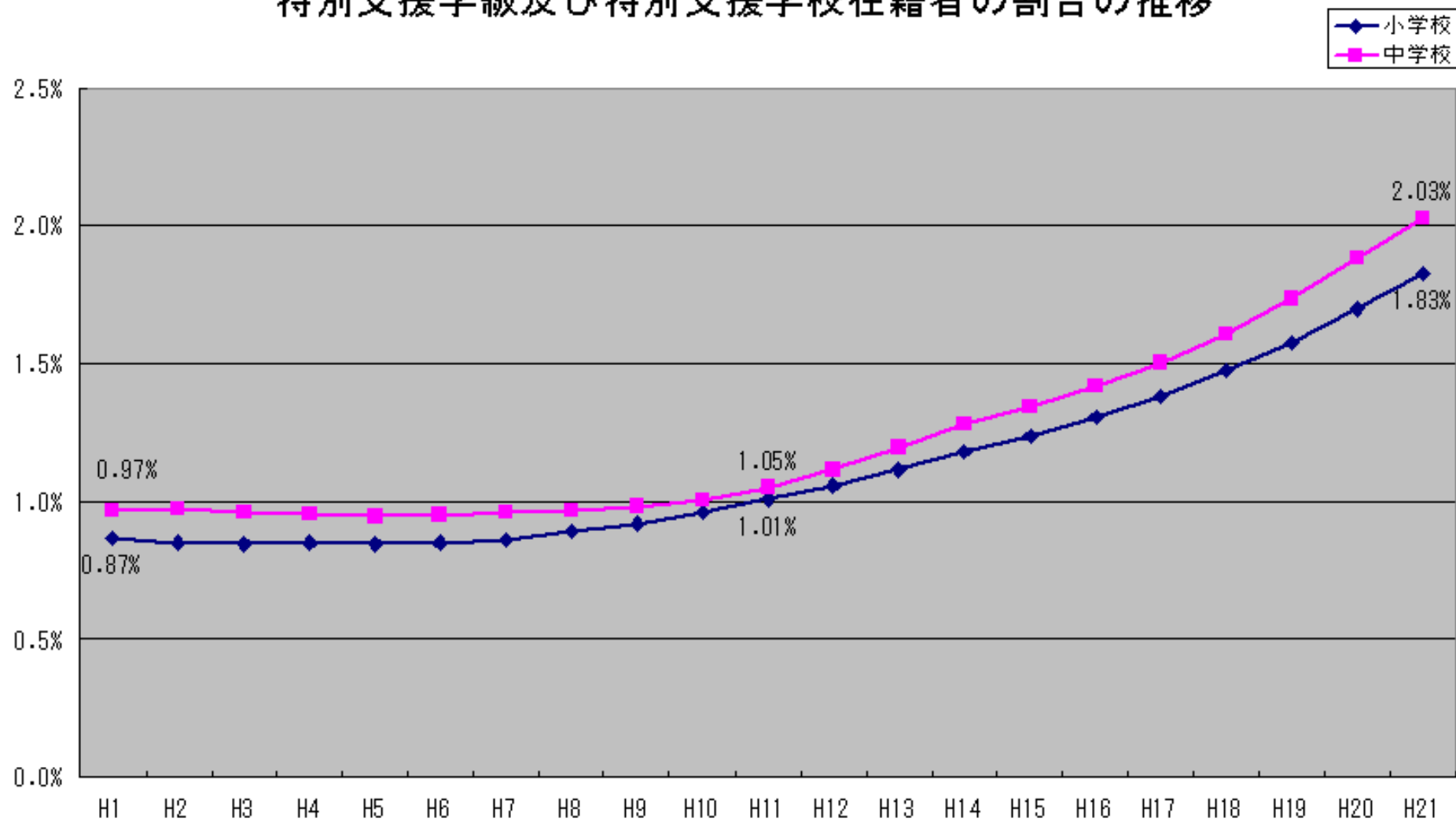
小学校：22,652人 中学校：104,153人 高等学校：53,024人

※前年度より約2千件減少(国公私合計)しているが、依然として相当数に上る。



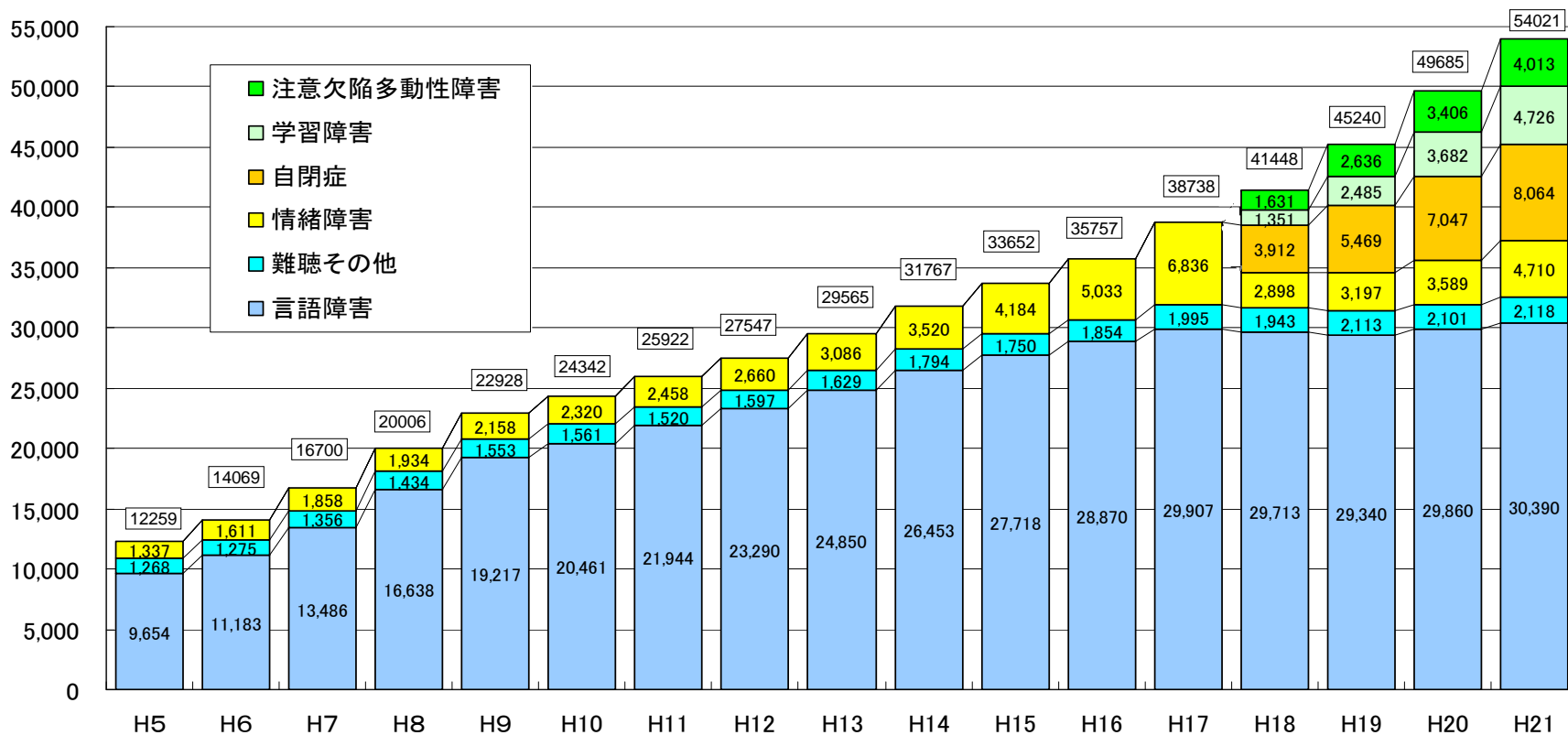
注)年度間に連続又は断続して30日以上欠席した児童生徒数のうち不登校を理由とする者について調査。不登校とは、「何らかの心理的、情緒的、身体的、あるいは社会的要因・背景により、児童生徒が登校しないあるいはしたくともできない状況にあること(ただし、病気や経済的理由によるものを除く)」をいう。

特別支援学級及び特別支援学校在籍者の割合の推移



【出典】文部科学省「学校基本調査」

通級による指導を受けている児童生徒数の推移(公立小・中学校合計)



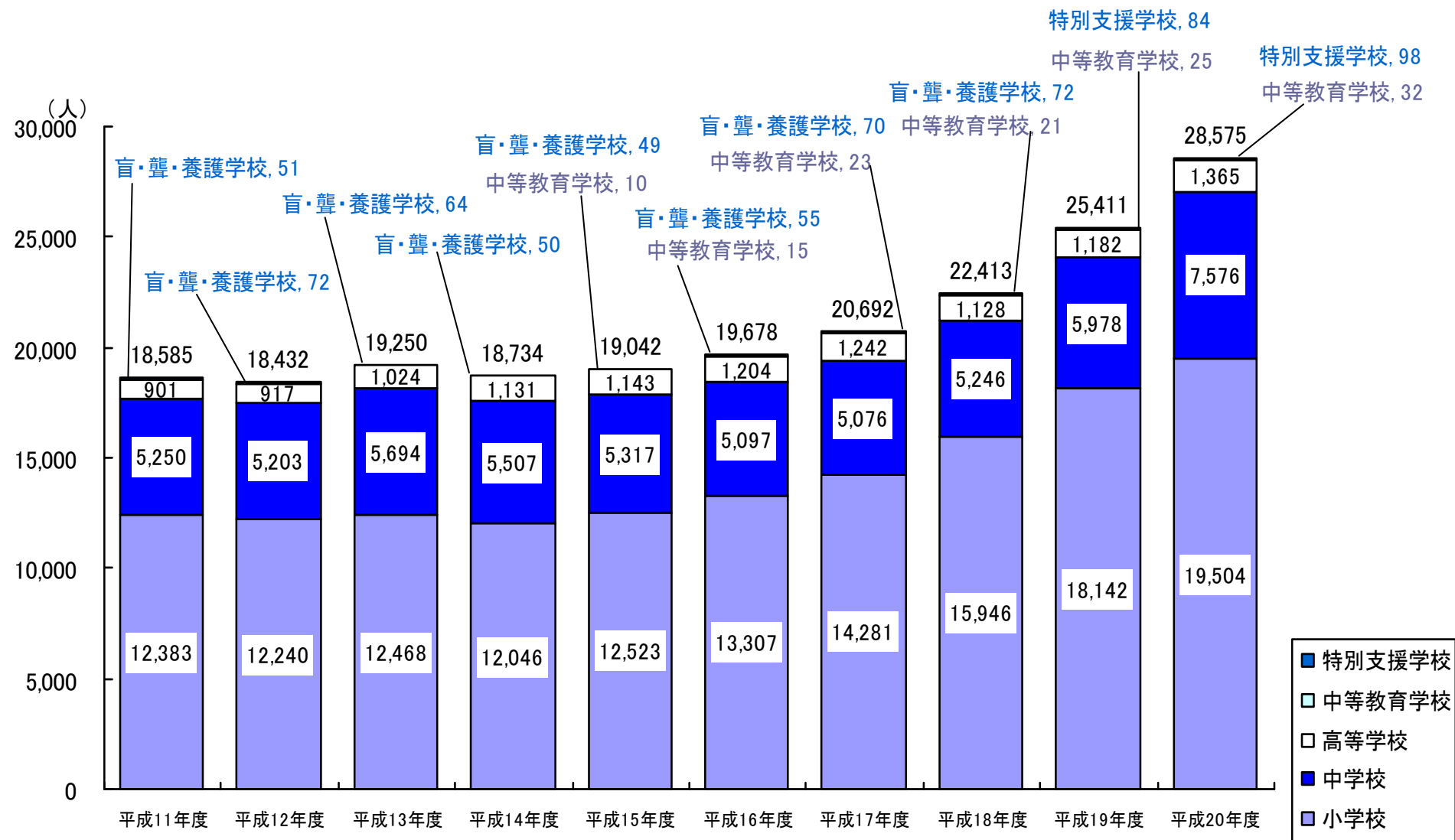
【出典】文部科学省「通級による指導実施状況調査」

※各年度5月1日現在

※「難聴その他」は難聴、弱視、肢体不自由及び病弱・身体虚弱の合計

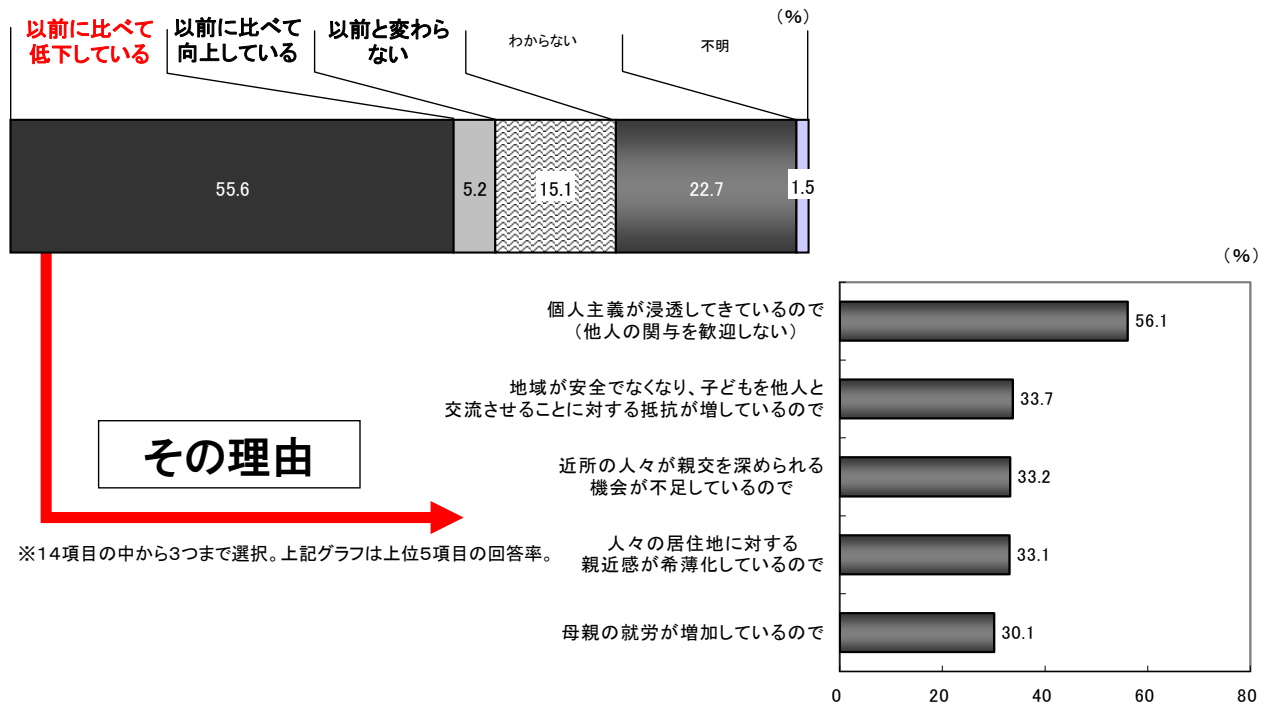
※「注意欠陥多動性障害」及び「学習障害」は、平成18年度から新たに通級指導の対象として学校教育法施行規則に規定
(併せて「自閉症」も平成18年度から対象として明示:平成17年度以前は主に「情緒障害」の通級指導の対象として対応)

日本語指導が必要な外国人児童生徒数の推移



地域の教育力に関する意識

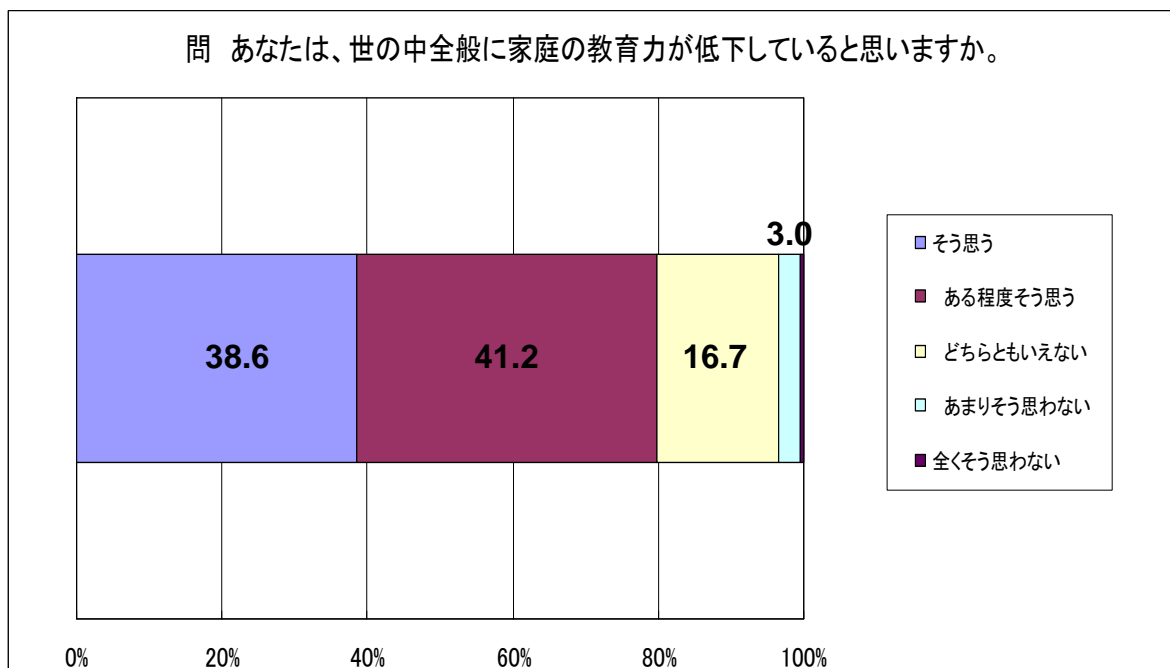
保護者に「地域の教育力」を自身の子ども時代と比較してもらったところ、**過半数が「以前に比べて低下している」(55.6%)と回答**。一方、「以前に比べて向上している」(5.2%)、「以前と変わらない」(15.1%)は低い割合。



文部科学省「平成17年度地域の教育力に関する実態調査」

家庭の教育力に関する意識

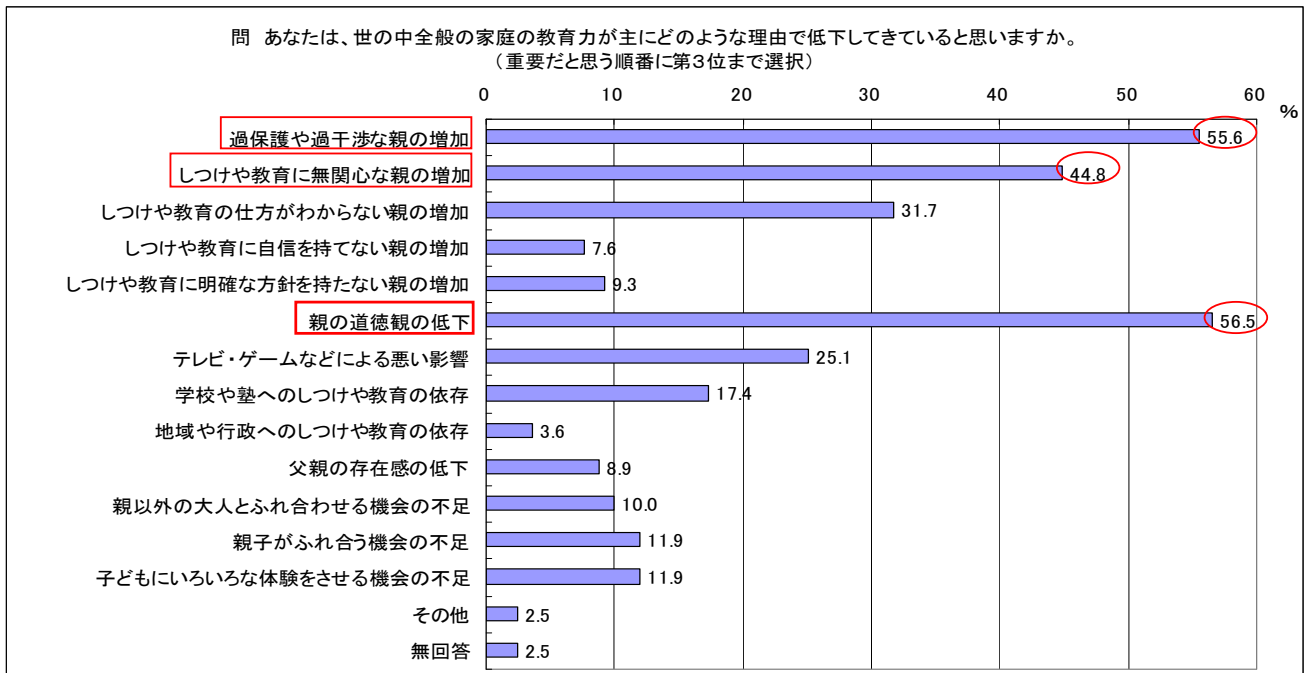
約8割の親が家庭の教育力が低下していると実感



出典 文部科学省委託調査「家庭教育の活性化支援等に関する特別調査研究」(平成20年度) 調査対象:0歳~18歳の子どもの持つ20歳~54歳の父母3,000人

家庭の教育力が低下している理由として考えられるもの

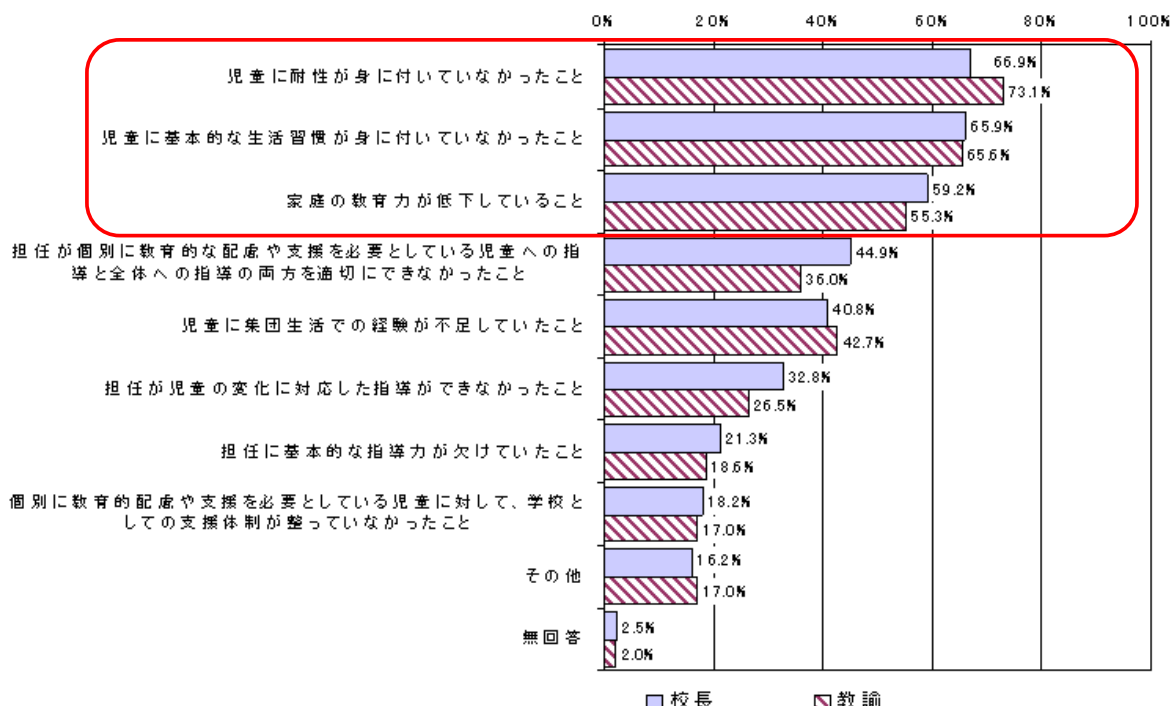
- ◎ 「親の道徳観の低下」、「過保護や過干渉な親の増加」、「しつけや教育に無関心な親の増加」という回答が多い。
- ◎ 第1位の選択では「過保護や過干渉な親の増加」が最も多い。



出典 文部科学省委託調査「家庭教育の活性化支援等に関する特別調査研究」(平成20年度)
調査対象:0歳~18歳の子どもの持つ20歳~54歳の父母3,000人

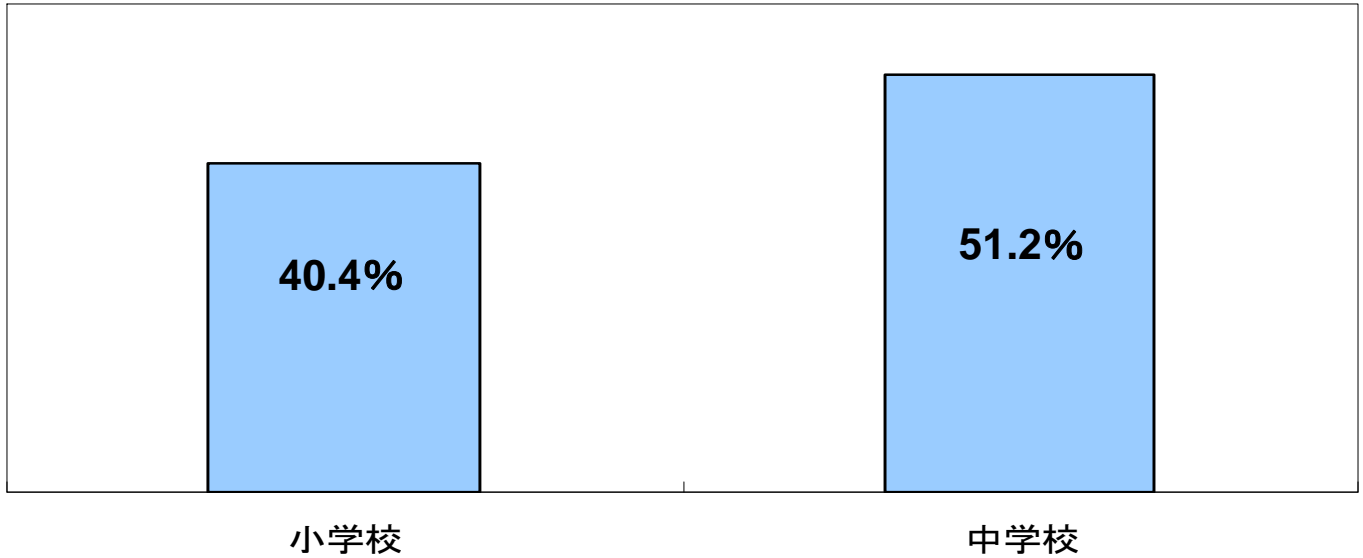
小1児童の不適応状況発生の要因

「児童に耐性や基本的な生活習慣が身に付いていなかったこと」、「家庭の教育力が低下していること」と回答した校長・教諭が最も多い。



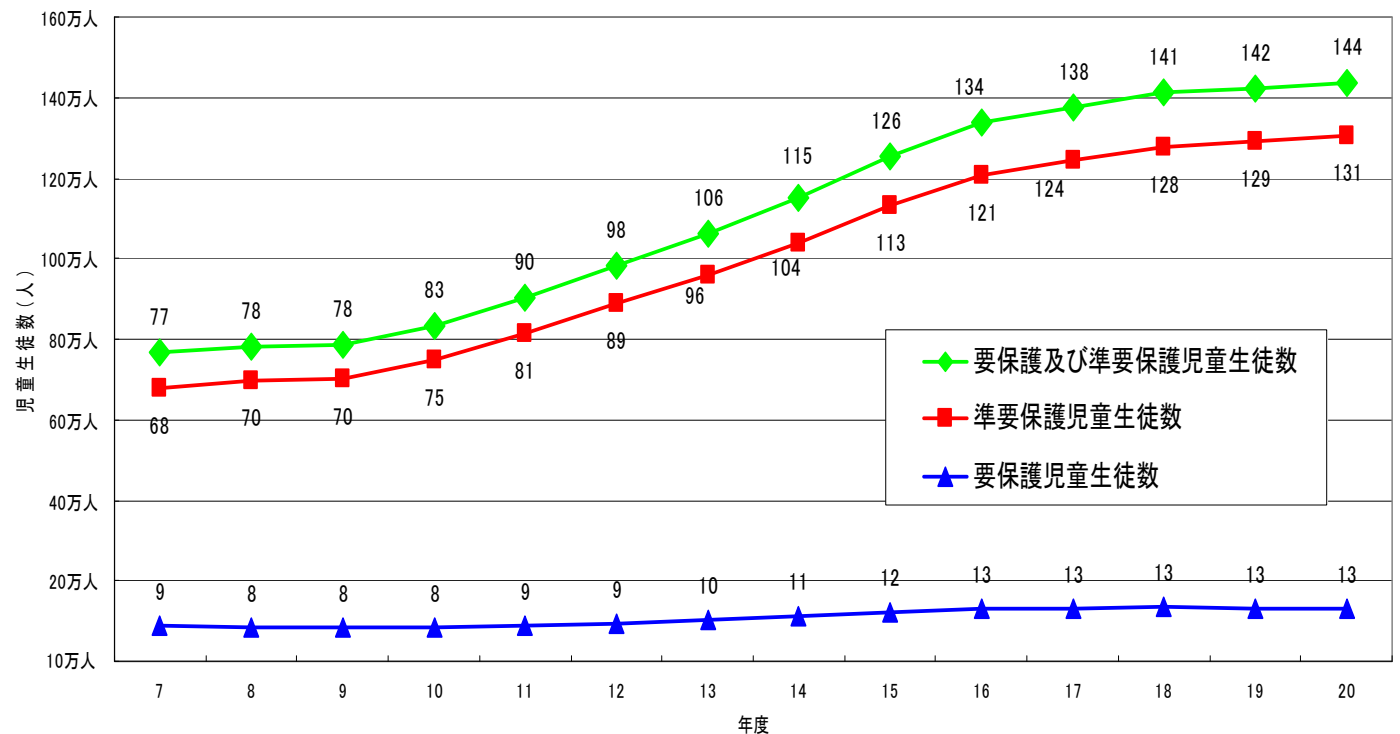
東京都立小・中学校における第1学年の児童・生徒の学校生活への適応状況にかかわる実態調査について(平成21年11月)

学校給食費を払わない保護者がいる学校の割合



出典: 文部科学省「学校給食費の徴収状況に関する調査」(平成18年度)

要保護及び準要保護児童生徒数の推移(平成7年度～平成20年度)



※ 要保護児童生徒数・・・生活保護法に規定する要保護者の数

※ 準要保護児童生徒数・・・要保護児童生徒に準ずるものとして、市町村教育委員会
がそれぞれの基準に基づき認定した者の数

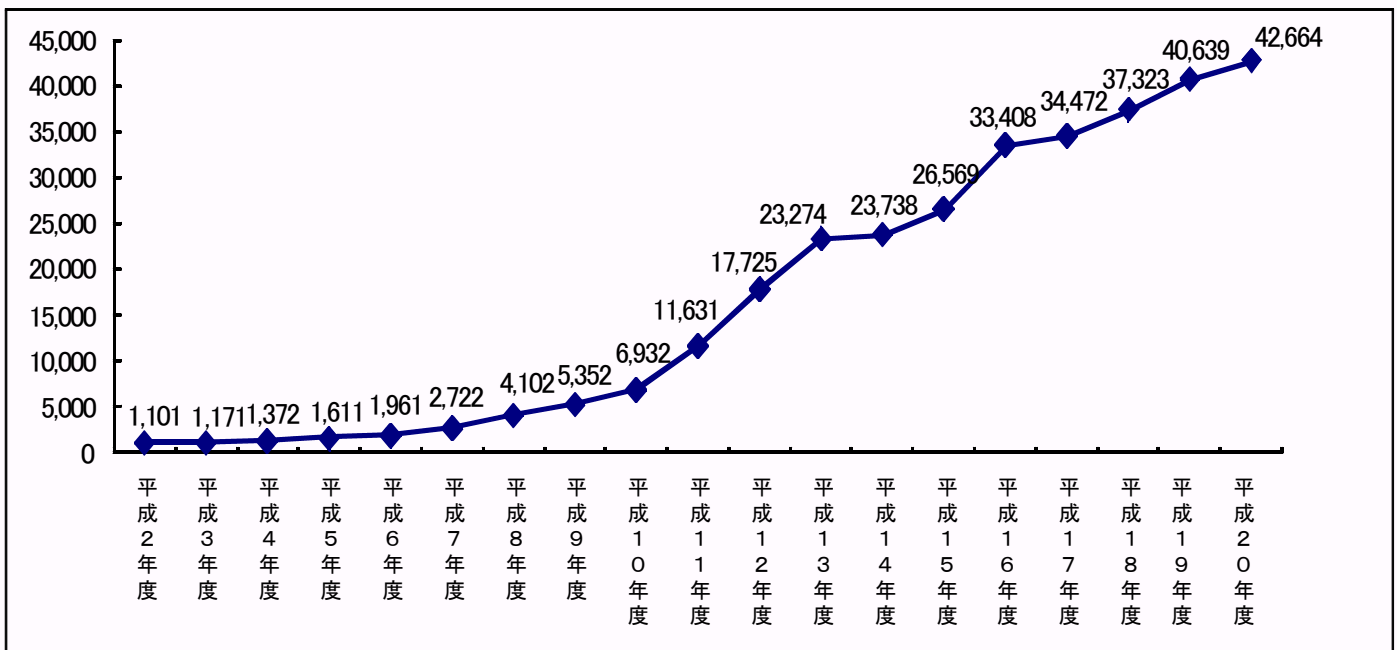
児童相談所における児童虐待相談対応件数等

平成20年度に全国の児童相談所に対応した児童虐待相談対応件数

42,664件

【参考】 児童虐待相談対応件数の推移

年 度	平成13年度	平成14年度	平成15年度	平成16年度	平成17年度	平成18年度	平成19年度	平成20年度
件 数	23,274	23,738	26,569	33,408	34,472	37,323	40,639	42,664



平成18年度 文部科学省教員勤務実態調査について

集計結果の概要

●教諭の勤務日・1日当たりの勤務時間(小・中学校平均)

	第1期 (7月分)	第2期 (8月分) (夏季休業期)	第3期 (9月分)	第4期 (10月分)	第5期 (11月分)	第6期 (12月分)
①児童生徒の指導に直接的にかかわる業務	6時間27分	2時間17分	7時間06分	6時間55分	6時間48分	6時間25分
②児童生徒の指導に間接的に かかわる業務	2時間24分	1時間23分	1時間55分	2時間07分	2時間00分	2時間27分
③学校の運営にかかわる業務 及びその他の業務	1時間43分	4時間24分	1時間31分	1時間37分	1時間48分	1時間36分
④外部対応	0時間22分	0時間10分	0時間06分	0時間08分	0時間10分	0時間16分
合 計	10時間58分	8時間17分	10時間39分	10時間48分	10時間47分	10時間45分
うち、残業時間	2時間09分	0時間26分	1時間56分	1時間57分	1時間56分	1時間53分
休憩時間	0時間09分	0時間44分	0時間10分	0時間07分	0時間07分	0時間06分

●1ヶ月あたりの残業時間

1日分×20日	43時間00分	8時間40分	38時間40分	39時間00分	38時間40分	37時間40分
---------	---------	--------	---------	---------	---------	---------

- (業務の内容) ① 授業、補習指導、生徒指導、学校行事、部活動・クラブ活動 等
 ② 授業準備、成績処理、連絡帳の確認、学年・学級通信の作成 等
 ③ 会議・打合せ、事務・報告書作成、研修、その他の校務 等
 ④ 保護者・PTA対応、地域対応、行政・関係団体対応 等

●年間ベースの1ヶ月あたり残業時間	※成績処理や授業準備などの持ち帰りの業務は含んでいない。	
平成18年度調査	約34時間(平日のみ)	約8時間(休日)
昭和41年度調査	約 8時間(平日・休日)	

●調査の概要

<調査期間>

平成18年7月3日～平成18年12月17日

※ 第1期(7月分)～第6期(12月分) 28日間ずつ6期に分けて実施。

<調査対象校>

全国の公立小・中学校のうち、地域・学校規模のバランスを考慮して無作為に抽出した学校

※ (小学校180校、中学校180校)×6期を抽出

※ 毎月調査対象校を変更(1校の調査期間は1月間のみ)

<調査対象教員>

校長、教頭、教諭、栄養教諭、養護教諭、講師(常勤)

小学校・中学校

●勤務日・1日あたりの労働時間・残業時間・持ち帰り時間

▼職名別

		勤務日（1日あたり）																					
		労働時間(持ち帰りを含まない)						左のうち 残業時間						持ち帰り時間									
		第1期 (通常期) (7月分)	第2期 (夏季休業期) (8月分)	第3期 (通常期) (9月分)	第4期 (通常期) (10月分)	第5期 (通常期) (11月分)	第6期 (通常期) (12月分)	第1期 (通常期) (7月分)	第2期 (夏季休業期) (8月分)	第3期 (通常期) (9月分)	第4期 (通常期) (10月分)	第5期 (通常期) (11月分)	第6期 (通常期) (12月分)	第1期 (通常期) (7月分)	第2期 (夏季休業期) (8月分)	第3期 (通常期) (9月分)	第4期 (通常期) (10月分)	第5期 (通常期) (11月分)	第6期 (通常期) (12月分)				
小学校	校長	10時間17分	8時間35分	9時間53分	10時間14分	10時間11分	10時間12分	1時間45分	0時間36分	1時間34分	1時間42分	1時間42分	1時間37分	0時間15分	0時間12分	0時間11分	0時間16分	0時間12分	0時間14分				
	教頭・副校長	11時間52分	9時間09分	11時間19分	11時間47分	11時間23分	11時間32分	3時間13分	1時間01分	2時間50分	3時間03分	2時間47分	2時間52分	0時間19分	0時間11分	0時間11分	0時間15分	0時間14分	0時間14分				
	教諭	10時間37分	8時間03分	10時間19分	10時間34分	10時間32分	10時間29分	1時間48分	0時間18分	1時間36分	1時間42分	1時間40分	1時間34分	0時間53分	0時間16分	0時間34分	0時間38分	0時間38分	0時間44分				
	講師	10時間34分	7時間56分	10時間12分	10時間36分	10時間29分	10時間32分	1時間43分	0時間11分	1時間28分	1時間39分	1時間36分	1時間37分	0時間42分	0時間06分	0時間24分	0時間28分	0時間27分	0時間28分				
	養護教諭	9時間43分	8時間00分	9時間34分	9時間40分	9時間38分	9時間29分	1時間04分	0時間17分	0時間58分	0時間58分	1時間00分	0時間50分	0時間13分	0時間09分	0時間12分	0時間09分	0時間12分	0時間13分				
	栄養教諭	10時間49分	8時間33分	9時間54分	9時間15分	9時間59分	9時間55分	2時間10分	0時間24分	1時間31分	0時間26分	1時間06分	1時間16分	0時間28分	0時間18分	0時間15分	0時間11分	1時間02分	0時間20分				
	その他	10時間37分	8時間18分	10時間32分	10時間28分	9時間35分	9時間50分	1時間46分	0時間23分	2時間15分	1時間37分	1時間16分	1時間14分	0時間29分	0時間23分	0時間13分	0時間33分	0時間07分	0時間28分				
合計	10時間36分	8時間07分	10時間16分	10時間33分	10時間30分	10時間28分	1時間49分	0時間21分	1時間37分	1時間43分	1時間41分	1時間36分	0時間47分	0時間15分	0時間30分	0時間34分	0時間33分	0時間38分					
中学校	校長	10時間16分	8時間39分	10時間14分	10時間17分	10時間19分	10時間00分	1時間49分	0時間39分	1時間51分	1時間48分	1時間49分	1時間36分	0時間17分	0時間12分	0時間09分	0時間11分	0時間10分	0時間12分				
	教頭・副校長	11時間59分	9時間17分	11時間43分	11時間38分	11時間45分	11時間41分	3時間23分	1時間08分	3時間11分	3時間04分	3時間05分	3時間05分	0時間10分	0時間14分	0時間07分	0時間08分	0時間09分	0時間10分				
	教諭	11時間16分	8時間28分	10時間57分	10時間59分	11時間00分	10時間58分	2時間26分	0時間33分	2時間12分	2時間09分	2時間09分	2時間09分	0時間27分	0時間15分	0時間21分	0時間23分	0時間22分	0時間26分				
	講師	11時間19分	8時間18分	10時間54分	11時間06分	11時間04分	10時間57分	2時間30分	0時間26分	2時間12分	2時間16分	2時間14分	2時間12分	0時間18分	0時間06分	0時間11分	0時間17分	0時間15分	0時間15分				
	養護教諭	10時間10分	8時間02分	10時間03分	9時間58分	10時間01分	9時間53分	1時間34分	0時間16分	1時間25分	1時間17分	1時間16分	1時間11分	0時間13分	0時間09分	0時間11分	0時間09分	0時間09分	0時間07分				
	栄養教諭	10時間32分	7時間49分	該当者なし	9時間52分	該当者なし	10時間02分	1時間34分	0時間00分	該当者なし	1時間32分	該当者なし	1時間08分	0時間00分	0時間00分	該当者なし	0時間34分	該当者なし	1時間04分				
	その他	8時間27分	7時間03分	11時間10分	10時間59分	9時間41分	10時間25分	1時間36分	0時間26分	2時間13分	2時間04分	1時間04分	1時間42分	0時間12分	0時間18分	0時間23分	0時間23分	0時間00分	0時間54分				
合計	11時間13分	8時間28分	10時間53分	10時間55分	10時間56分	10時間54分	2時間26分	0時間33分	2時間11分	2時間08分	2時間08分	2時間08分	0時間25分	0時間14分	0時間19分	0時間21分	0時間20分	0時間24分					
合計	校長	10時間17分	8時間37分	10時間03分	10時間16分	10時間15分	10時間06分	1時間47分	0時間37分	1時間42分	1時間45分	1時間45分	1時間37分	0時間16分	0時間12分	0時間10分	0時間14分	0時間11分	0時間13分				
	教頭・副校長	11時間56分	9時間13分	11時間31分	11時間42分	11時間34分	11時間37分	3時間18分	1時間05分	3時間00分	3時間04分	2時間56分	2時間59分	0時間14分	0時間12分	0時間09分	0時間12分	0時間11分	0時間12分				
	教諭	10時間58分	8時間17分	10時間39分	10時間48分	10時間47分	10時間45分	2時間09分	0時間26分	1時間56分	1時間57分	1時間56分	1時間53分	0時間39分	0時間16分	0時間27分	0時間30分	0時間29分	0時間34分				
	講師	10時間58分	8時間09分	10時間35分	10時間53分	10時間49分	10時間47分	2時間09分	0時間20分	1時間51分	2時間00分	1時間58分	1時間59分	0時間29分	0時間06分	0時間17分	0時間22分	0時間20分	0時間20分				
	養護教諭	9時間57分	8時間01分	9時間49分	9時間49分	9時間50分	9時間41分	1時間19分	0時間16分	1時間12分	1時間07分	1時間08分	1時間01分	0時間13分	0時間09分	0時間11分	0時間09分	0時間11分	0時間10分				
	栄養教諭	10時間46分	8時間11分	9時間54分	9時間27分	9時間59分	9時間58分	2時間04分	0時間12分	1時間31分	0時間48分	1時間06分	1時間13分	0時間23分	0時間09分	0時間15分	0時間18分	1時間02分	0時間35分				
	その他	9時間53分	7時間48分	10時間53分	10時間50分	9時間37分	10時間08分	1時間42分	0時間24分	2時間14分	1時間56分	1時間12分	1時間28分	0時間23分	0時間21分	0時間19分	0時間26分	0時間05分	0時間41分				
合計	10時間56分	8時間18分	10時間36分	10時間45分	10時間44分	10時間42分	2時間09分	0時間28分	1時間55分	1時間57分	1時間56分	1時間53分	0時間35分	0時間15分	0時間24分	0時間27分	0時間26分	0時間30分					
教諭の1ヶ月あたりの残業時間（1日分 × 20日）							43時間00分	8時間40分	38時間40分	39時間00分	38時間40分	37時間40分											

「労働時間(持ち帰りを含まない)」は、この調査の上で出勤してから退勤するまでに業務を行った時間を指す。(本調査の上で定義しているものであり、法令等で定めた労働時間を指すものではない。)

「残業時間」は、この調査の上で出勤してから退勤するまでの、規定勤務時間(始業時刻から終業時刻)以外に業務を行った時間を指す。

「持ち帰り時間」は、この調査の上で「労働時間(持ち帰りを含まない)」以外に業務を行った時間を指す。

小学校・中学校

●勤務日・1日あたりの労働時間(業務別内訳)【教諭】

▼教諭

	労働時間(持ち帰りを含まない)																	
	第1期(通常期) (7月分)			第2期(夏季休業期) (8月分)			第3期(通常期) (9月分)			第4期(通常期) (10月分)			第5期(通常期) (11月分)			第6期(通常期) (12月分)		
	小学校	中学校	平均	小学校	中学校	平均	小学校	中学校	平均	小学校	中学校	平均	小学校	中学校	平均	小学校	中学校	平均
a 朝の業務	0時間33分	0時間35分	0時間34分	0時間05分	0時間04分	0時間04分	0時間30分	0時間34分	0時間32分	0時間32分	0時間33分	0時間33分	0時間33分	0時間34分	0時間33分	0時間33分	0時間36分	0時間35分
b 授業	3時間51分	2時間58分	3時間22分	0時間03分	0時間04分	0時間03分	3時間52分	3時間10分	3時間29分	3時間57分	3時間13分	3時間33分	3時間58分	3時間11分	3時間33分	4時間05分	3時間21分	3時間41分
c 授業準備	0時間44分	0時間55分	0時間50分	1時間04分	0時間43分	0時間53分	0時間54分	1時間04分	1時間00分	1時間04分	1時間11分	1時間08分	1時間09分	1時間11分	1時間10分	0時間55分	1時間04分	1時間00分
d 学習指導	0時間12分	0時間04分	0時間08分	0時間23分	0時間17分	0時間20分	0時間08分	0時間06分	0時間07分	0時間09分	0時間05分	0時間07分	0時間08分	0時間05分	0時間06分	0時間09分	0時間05分	0時間07分
e 成績処理	1時間12分	1時間03分	1時間07分	0時間15分	0時間13分	0時間14分	0時間37分	0時間28分	0時間32分	0時間38分	0時間35分	0時間36分	0時間33分	0時間25分	0時間28分	0時間57分	1時間15分	1時間07分
f 生徒指導(集団)	1時間16分	1時間06分	1時間10分	0時間03分	0時間03分	0時間03分	1時間14分	1時間03分	1時間08分	1時間19分	1時間08分	1時間13分	1時間17分	1時間06分	1時間11分	1時間20分	1時間09分	1時間14分
g 生徒指導(個別)	0時間05分	0時間17分	0時間11分	0時間01分	0時間06分	0時間04分	0時間04分	0時間13分	0時間09分	0時間04分	0時間14分	0時間10分	0時間04分	0時間22分	0時間14分	0時間05分	0時間21分	0時間13分
h 部活動・クラブ活動	0時間07分	1時間06分	0時間39分	0時間11分	2時間22分	1時間22分	0時間06分	0時間51分	0時間31分	0時間08分	0時間50分	0時間31分	0時間06分	0時間34分	0時間21分	0時間05分	0時間26分	0時間16分
i 児童会・生徒会指導	0時間04分	0時間06分	0時間05分	0時間00分	0時間03分	0時間02分	0時間05分	0時間08分	0時間07分	0時間04分	0時間07分	0時間05分	0時間03分	0時間06分	0時間05分	0時間04分	0時間05分	0時間04分
j 学校行事	0時間10分	0時間18分	0時間14分	0時間16分	0時間15分	0時間15分	0時間48分	1時間12分	1時間01分	0時間34分	0時間45分	0時間40分	0時間29分	0時間53分	0時間42分	0時間10分	0時間11分	0時間11分
k 学年・学級経営	0時間18分	0時間33分	0時間26分	0時間22分	0時間10分	0時間16分	0時間17分	0時間26分	0時間22分	0時間14分	0時間28分	0時間22分	0時間14分	0時間27分	0時間21分	0時間13分	0時間25分	0時間19分
l 学校経営	0時間20分	0時間21分	0時間20分	0時間40分	0時間24分	0時間31分	0時間18分	0時間16分	0時間17分	0時間15分	0時間16分	0時間16分	0時間15分	0時間18分	0時間17分	0時間16分	0時間17分	0時間17分
m 会議・打合せ	0時間32分	0時間28分	0時間30分	0時間30分	0時間19分	0時間24分	0時間32分	0時間26分	0時間28分	0時間32分	0時間24分	0時間28分	0時間31分	0時間29分	0時間30分	0時間29分	0時間32分	0時間31分
n 事務・報告書作成	0時間20分	0時間24分	0時間22分	0時間44分	0時間44分	0時間44分	0時間12分	0時間16分	0時間14分	0時間14分	0時間17分	0時間15分	0時間11分	0時間19分	0時間15分	0時間13分	0時間17分	0時間15分
o 校内研修	0時間07分	0時間03分	0時間05分	0時間33分	0時間17分	0時間24分	0時間08分	0時間03分	0時間05分	0時間11分	0時間04分	0時間07分	0時間15分	0時間04分	0時間09分	0時間10分	0時間03分	0時間06分
p 保護者・PTA対応	0時間16分	0時間23分	0時間20分	0時間07分	0時間06分	0時間06分	0時間04分	0時間04分	0時間04分	0時間05分	0時間06分	0時間06分	0時間06分	0時間10分	0時間08分	0時間14分	0時間15分	0時間14分
q 地域対応	0時間01分	0時間01分	0時間01分	0時間01分	0時間02分	0時間01分	0時間01分	0時間00分	0時間00分	0時間00分	0時間00分	0時間00分	0時間00分	0時間01分	0時間01分	0時間00分	0時間00分	0時間00分
r 行政・関係団体対応	0時間00分	0時間01分	0時間00分	0時間01分	0時間01分	0時間01分	0時間00分	0時間00分	0時間00分	0時間00分	0時間01分	0時間01分	0時間00分	0時間01分	0時間01分	0時間00分	0時間01分	0時間00分
s 校務としての研修	0時間04分	0時間04分	0時間04分	1時間12分	0時間50分	1時間00分	0時間04分	0時間04分	0時間04分	0時間08分	0時間07分	0時間07分	0時間13分	0時間11分	0時間12分	0時間08分	0時間06分	0時間07分
t 会議	0時間03分	0時間07分	0時間05分	0時間12分	0時間15分	0時間14分	0時間03分	0時間06分	0時間05分	0時間05分	0時間08分	0時間07分	0時間05分	0時間08分	0時間07分	0時間04分	0時間06分	0時間05分
u その他の校務	0時間13分	0時間15分	0時間14分	1時間12分	0時間59分	1時間05分	0時間14分	0時間16分	0時間15分	0時間13分	0時間15分	0時間14分	0時間14分	0時間17分	0時間15分	0時間10分	0時間13分	0時間12分
v 休憩・休息	0時間09分	0時間10分	0時間09分	0時間48分	0時間41分	0時間44分	0時間09分	0時間11分	0時間10分	0時間06分	0時間07分	0時間07分	0時間06分	0時間07分	0時間07分	0時間05分	0時間08分	0時間06分
合計(a~u)	10時間37分	11時間16分	10時間58分	8時間03分	8時間28分	8時間17分	10時間19分	10時間57分	10時間39分	10時間34分	10時間59分	10時間48分	10時間32分	11時間00分	10時間47分	10時間29分	10時間58分	10時間45分
児童生徒の指導に直接的にかかわる業務	6時間20分	6時間34分	6時間27分	1時間04分	3時間19分	2時間17分	6時間50分	7時間21分	7時間06分	6時間49分	7時間00分	6時間55分	6時間41分	6時間54分	6時間48分	6時間34分	6時間18分	6時間25分
児童生徒の指導に間接的にかかわる業務	2時間15分	2時間31分	2時間24分	1時間42分	1時間08分	1時間23分	1時間49分	1時間59分	1時間55分	1時間57分	2時間15分	2時間07分	1時間56分	2時間04分	2時間00分	2時間06分	2時間44分	2時間27分
学校の運営にかかわる業務及びその他の校務	1時間42分	1時間44分	1時間43分	5時間06分	3時間50分	4時間24分	1時間34分	1時間29分	1時間31分	1時間40分	1時間35分	1時間37分	1時間47分	1時間49分	1時間48分	1時間33分	1時間38分	1時間36分
外部対応	0時間18分	0時間25分	0時間22分	0時間10分	0時間10分	0時間10分	0時間05分	0時間06分	0時間06分	0時間07分	0時間09分	0時間08分	0時間07分	0時間12分	0時間10分	0時間15分	0時間17分	0時間16分

高等学校

●勤務日・1日あたりの労働時間・残業時間・持ち帰り時間

▼職名別

		勤務日（1日あたり）								
		労働時間（持ち帰りを含まない）			左のうち 残業時間			持ち帰り時間		
		第1期 （通常期） （10月分）	第2期 （通常期） （11月分）	第3期 （通常期） （12月分）	第1期 （通常期） （10月分）	第2期 （通常期） （11月分）	第3期 （通常期） （12月分）	第1期 （通常期） （10月分）	第2期 （通常期） （11月分）	第3期 （通常期） （12月分）
全日制	校長	9時間47分	9時間54分	9時間32分	1時間38分	1時間39分	1時間28分	0時間14分	0時間13分	0時間18分
	教頭・副校長	10時間58分	11時間02分	10時間55分	2時間41分	2時間39分	2時間35分	0時間14分	0時間18分	0時間17分
	教諭	10時間09分	10時間10分	9時間49分	1時間50分	1時間51分	1時間33分	0時間29分	0時間27分	0時間31分
	講師	10時間00分	10時間15分	9時間55分	1時間49分	1時間54分	1時間42分	0時間20分	0時間15分	0時間18分
	養護教諭	9時間29分	9時間28分	9時間16分	1時間07分	1時間03分	0時間56分	0時間09分	0時間07分	0時間14分
	実習助手	9時間26分	9時間28分	8時間59分	1時間19分	1時間21分	0時間56分	0時間06分	0時間06分	0時間06分
	その他	9時間47分	10時間05分	9時間30分	1時間31分	1時間47分	1時間15分	0時間09分	0時間08分	0時間11分
	合計	10時間06分	10時間08分	9時間47分	1時間48分	1時間49分	1時間32分	0時間25分	0時間24分	0時間28分
教諭の1ヶ月あたりの残業時間（1日分 × 20日）				36時間40分	37時間00分	31時間00分				

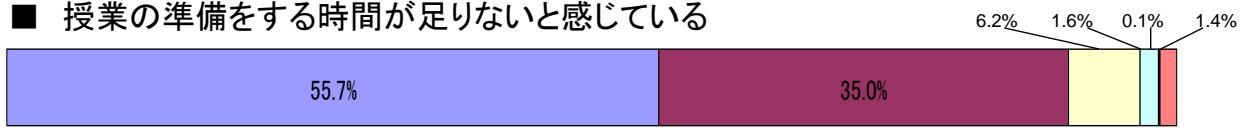
高等学校

●勤務日・1日あたりの労働時間(業務別内訳)【全日制・教諭】

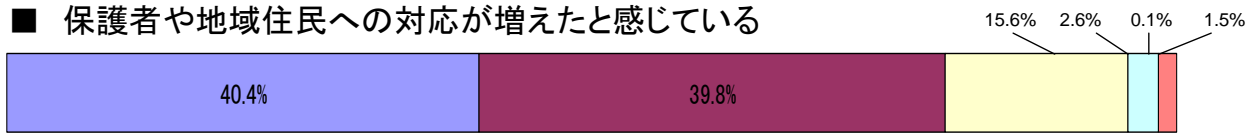
▼教諭			
(全日制)	労働時間(持ち帰りを含まない)		
	第1期(通常期) (10月分)	第2期(通常期) (11月分)	第3期(通常期) (12月分)
a 朝の業務	0時間31分	0時間31分	0時間31分
b 授業	2時間34分	2時間49分	2時間34分
c 授業準備	1時間36分	1時間45分	1時間23分
d 学習指導	0時間15分	0時間21分	0時間17分
e 成績処理	0時間50分	0時間26分	1時間42分
f 生徒指導(集団)	0時間21分	0時間22分	0時間21分
g 生徒指導(個別)	0時間22分	0時間25分	0時間15分
h 部活動・クラブ活動	0時間43分	0時間49分	0時間19分
i 児童会・生徒会指導	0時間02分	0時間01分	0時間01分
j 学校行事	0時間44分	0時間26分	0時間15分
k 学年・学級経営	0時間14分	0時間13分	0時間13分
l 学校経営	0時間24分	0時間26分	0時間25分
m 会議・打合せ	0時間29分	0時間25分	0時間32分
n 事務・報告書作成	0時間17分	0時間20分	0時間16分
o 校内研修	0時間02分	0時間01分	0時間02分
p 保護者・PTA対応	0時間04分	0時間04分	0時間03分
q 地域対応	0時間00分	0時間00分	0時間00分
r 行政・関係団体対応	0時間01分	0時間01分	0時間01分
s 校務としての研修(校外)	0時間05分	0時間06分	0時間05分
t 会議(校外)	0時間08分	0時間09分	0時間09分
u その他の校務	0時間17分	0時間19分	0時間16分
v 休憩・休息	0時間29分	0時間29分	0時間29分
合計(a~u)	10時間09分	10時間10分	9時間49分
児童生徒の指導に直接的にかかわる業務	5時間36分	5時間48分	4時間37分
児童生徒の指導に間接的にかかわる業務	2時間40分	2時間25分	3時間18分
学校の運営にかかわる業務及びその他の校務	1時間45分	1時間49分	1時間48分
外部対応	0時間06分	0時間06分	0時間05分

教員の勤務実態調査結果

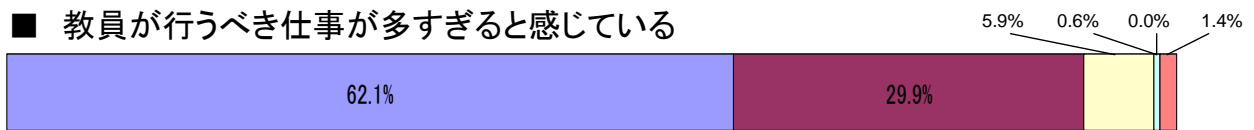
■ 授業の準備をする時間が足りないと感じている



■ 保護者や地域住民への対応が増えたと感じている



■ 教員が行うべき仕事が多すぎると感じている



■ とても感じる
 ■ わりと感じる
 ■ どちらともいえない
 ■ あまり感じない
 ■ まったく感じない
 ■ 無回答・不明

文部科学省委託調査研究「教員勤務実態調査(小・中学校)報告書(平成18年度)」より作成(小学校・教諭のデータ)

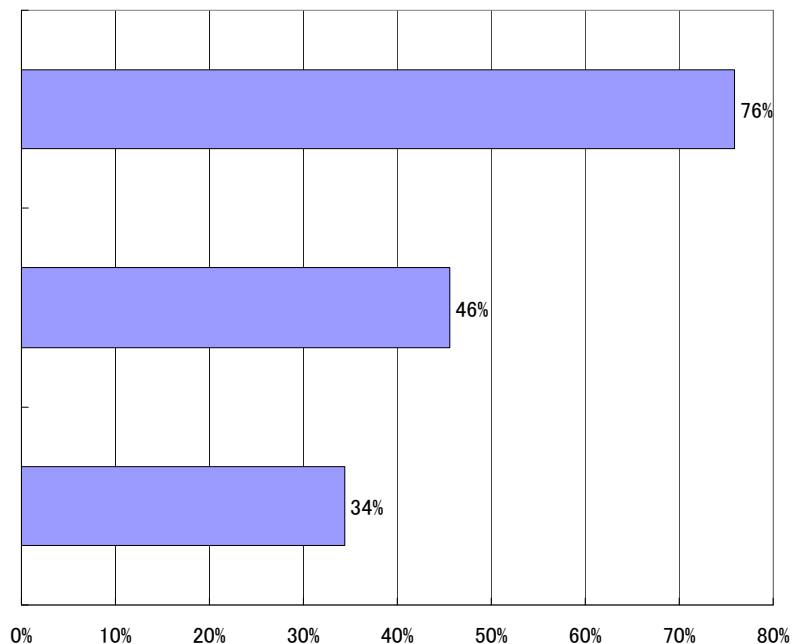
教員・保護者意識調査結果

■ 忙しさや負担感を解消するために必要なこと

1クラスあたりの子どもの数を減らしたり、教員を増員し担当する授業時間を減らすなどをする

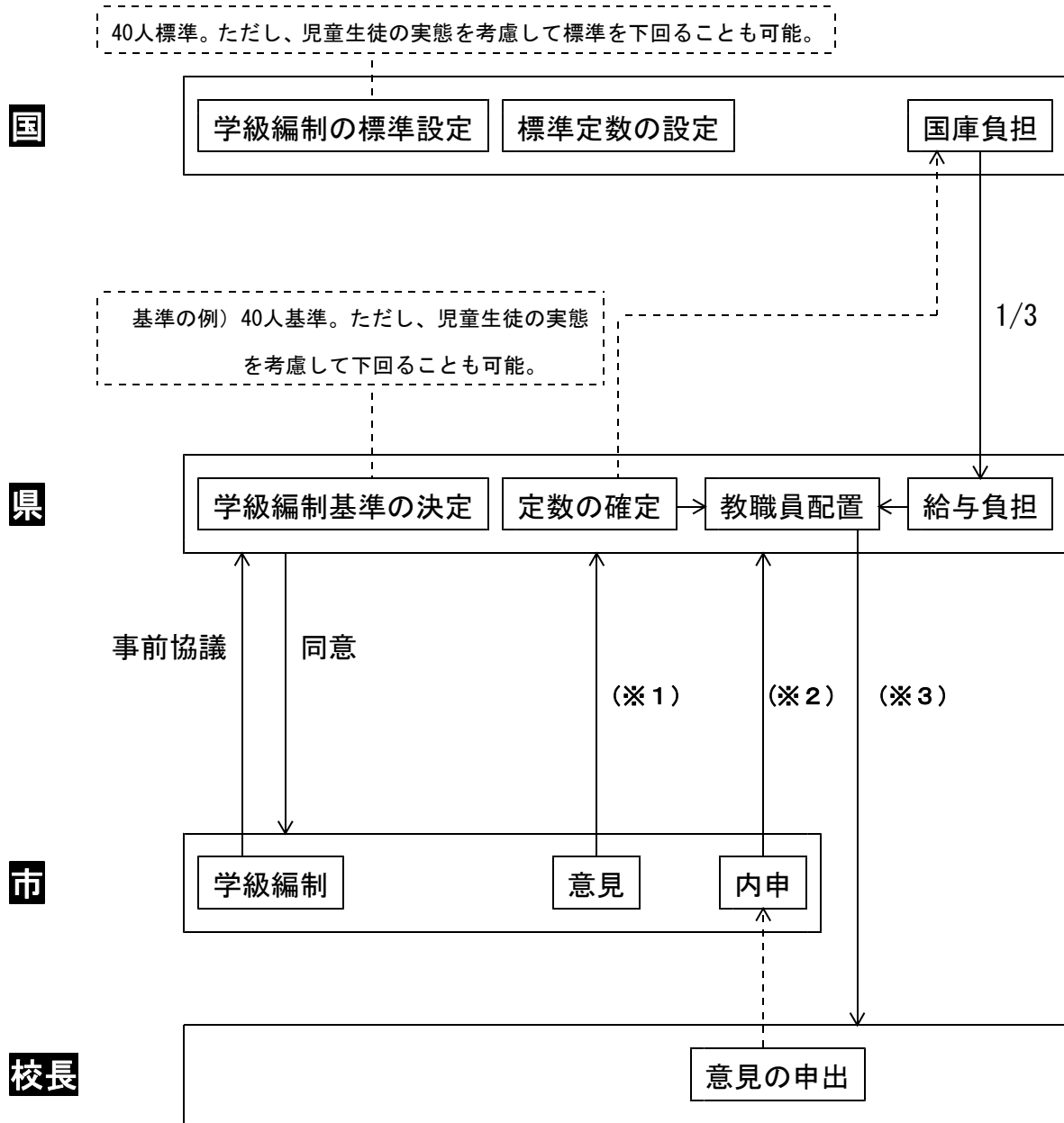
教員は子どもの指導に業務を特化し、学校内の事務職員や他の職種の人たちを増員して、役割を分担する

教育委員会や他の行政機関からの調査などを精選し、業務の合理化を図る



文部科学省委託調査研究「教員・保護者意識調査報告書(平成18年度)」より作成(小・中学校教員のデータ)

学級編制及び教職員配置に関する制度の仕組み



(※1) 地教行法第41条第2項

・都道府県は域内の市町村別の学校の種類ごとの定数について、市町村教育委員会の意見を聞いて定める。

(※2) 地教行法第38条

・都道府県は市町村教育委員会の内申をまって、県費負担教職員の任免等を行う。
 ・同一市町村内の転任については、市町村教育委員会の内申に基づいて行う。

(※3) 市町村の判断で、県費負担教職員に加えて独自に教職員を任用することが可能。