

# 平成28年度国公立大学入学者選抜の概要

平成27年8月

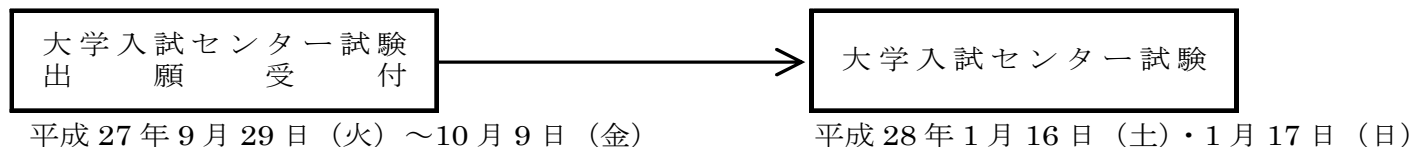
区 分	平成28年度						平成27年度					
	国 立		公 立		計		国 立		公 立		計	
入学者選抜の実施 大 学 ・ 学 部 数 《 募 集 人 員 》	大 学	学 部	大 学	学 部	大 学	学 部	大 学	学 部	大 学	学 部	大 学	学 部
	82	395	84	180	166	575	82	385	84	178	166	563
	《 95,760 》		《 28,993 》		《 124,753 》		《 96,136 》		《 28,889 》		《 125,025 》	
1. 一 般 入 試												
試 験 日 程 別 大 学 ・ 学 部 数												
分離・分割方式	82	387	82	176	164	563	82	377	82	174	164	551
	( 100.0 )	( 98.0 )	( 97.6 )	( 97.8 )	( 98.8 )	( 97.9 )	( 100.0 )	( 97.9 )	( 97.6 )	( 97.8 )	( 98.8 )	( 97.9 )
前期日程	82	387	79	167	161	554	82	377	79	165	161	542
	( 100.0 )	( 98.0 )	( 94.0 )	( 92.8 )	( 97.0 )	( 96.3 )	( 100.0 )	( 97.9 )	( 94.0 )	( 92.7 )	( 97.0 )	( 96.3 )
後期日程	75	314	66	138	141	452	75	314	66	136	141	450
	( 91.5 )	( 79.5 )	( 78.6 )	( 76.7 )	( 84.9 )	( 78.6 )	( 91.5 )	( 81.6 )	( 78.6 )	( 76.4 )	( 84.9 )	( 79.9 )
中期日程	—	—	14	14	14	14	—	—	14	14	14	14
			( 16.7 )	( 7.8 )	( 8.4 )	( 2.4 )			( 16.7 )	( 7.9 )	( 8.4 )	( 2.5 )
別 日 程	—	—	2	3	2	3	—	—	2	3	2	3
			( 2.4 )	( 1.7 )	( 1.2 )	( 0.5 )			( 2.4 )	( 1.7 )	( 1.2 )	( 0.5 )
セ ン タ ー 試 験												
6 教科を課す	63	171	9	13	72	184	62	160	10	14	72	174
	( 76.8 )	( 43.3 )	( 10.7 )	( 7.2 )	( 43.4 )	( 32.0 )	( 75.6 )	( 41.6 )	( 11.9 )	( 7.9 )	( 43.4 )	( 30.9 )
5 教科を課す	80	369	57	109	137	478	80	355	53	106	133	461
	( 97.6 )	( 93.4 )	( 67.9 )	( 60.6 )	( 82.5 )	( 83.1 )	( 97.6 )	( 92.2 )	( 63.1 )	( 59.6 )	( 80.1 )	( 81.9 )
4 教科を課す	21	31	44	61	65	92	22	41	37	74	59	115
	( 25.6 )	( 7.8 )	( 52.4 )	( 33.9 )	( 39.2 )	( 16.0 )	( 26.8 )	( 10.6 )	( 44.0 )	( 41.6 )	( 35.5 )	( 20.4 )
3 教科を課す	36	73	49	81	85	154	37	68	46	75	83	143
	( 43.9 )	( 18.5 )	( 58.3 )	( 45.0 )	( 51.2 )	( 26.8 )	( 45.1 )	( 17.7 )	( 54.8 )	( 42.1 )	( 50.0 )	( 25.4 )
2 教科を課す	9	11	19	24	28	35	10	12	17	22	27	34
	( 11.0 )	( 2.8 )	( 22.6 )	( 13.3 )	( 16.9 )	( 6.1 )	( 12.2 )	( 3.1 )	( 20.2 )	( 12.4 )	( 16.3 )	( 6.0 )
1 教科を課す	1	1	5	5	6	6	1	1	5	5	6	6
	( 1.2 )	( 0.3 )	( 6.0 )	( 2.8 )	( 3.6 )	( 1.0 )	( 1.2 )	( 0.3 )	( 6.0 )	( 2.8 )	( 3.6 )	( 1.1 )
課 さ な い	—	—	—	—	—	—	—	—	( 0.0 )	( 0.0 )	( 0.0 )	( 0.0 )
個 別 学 力 検 査 等												
個 別 学 力 検 査												
4 教科を課す	6	25	1	1	7	26	6	25	1	1	7	26
	( 7.3 )	( 6.3 )	( 1.2 )	( 0.6 )	( 4.2 )	( 4.5 )	( 7.3 )	( 6.5 )	( 1.2 )	( 0.6 )	( 4.2 )	( 4.6 )
3 教科を課す	44	149	15	29	59	178	45	141	15	29	60	170
	( 53.7 )	( 37.7 )	( 17.9 )	( 16.1 )	( 35.5 )	( 31.0 )	( 54.9 )	( 36.6 )	( 17.9 )	( 16.3 )	( 36.1 )	( 30.2 )
2 教科を課す	59	174	28	52	87	226	61	182	29	52	90	234
	( 72.0 )	( 44.1 )	( 33.3 )	( 28.9 )	( 52.4 )	( 39.3 )	( 74.4 )	( 47.3 )	( 34.5 )	( 29.2 )	( 54.2 )	( 41.6 )
1 教科を課す	64	166	36	70	100	236	62	163	35	60	97	223
	( 78.0 )	( 42.0 )	( 42.9 )	( 38.9 )	( 60.2 )	( 41.0 )	( 75.6 )	( 42.3 )	( 41.7 )	( 33.7 )	( 58.4 )	( 39.6 )
課 さ な い	72	272	78	138	150	410	72	265	72	130	144	395
	( 87.8 )	( 68.9 )	( 92.9 )	( 76.7 )	( 90.4 )	( 71.3 )	( 87.8 )	( 68.8 )	( 85.7 )	( 73.0 )	( 86.7 )	( 70.2 )
小 論 文	65	178	62	95	127	273	64	178	59	89	123	267
	( 79.3 )	( 45.1 )	( 73.8 )	( 52.8 )	( 76.5 )	( 47.5 )	( 78.0 )	( 46.2 )	( 70.2 )	( 50.0 )	( 74.1 )	( 47.4 )
総 合 問 題	24	40	15	18	39	58	21	43	16	19	37	62
	( 29.3 )	( 10.1 )	( 17.9 )	( 10.0 )	( 23.5 )	( 10.1 )	( 25.6 )	( 11.2 )	( 19.0 )	( 10.7 )	( 22.3 )	( 11.0 )
面 接	67	176	58	83	125	259	64	160	57	85	121	245
	( 81.7 )	( 44.6 )	( 69.0 )	( 46.1 )	( 75.3 )	( 45.0 )	( 78.0 )	( 41.6 )	( 67.9 )	( 47.8 )	( 72.9 )	( 43.5 )
実 技 検 査	53	63	17	21	70	84	53	56	17	22	70	78
	( 64.6 )	( 15.9 )	( 20.2 )	( 11.7 )	( 42.2 )	( 14.6 )	( 64.6 )	( 14.5 )	( 20.2 )	( 12.4 )	( 42.2 )	( 13.9 )
リ ス ニ ン グ	10	19	3	4	13	23	11	20	3	4	14	24
	( 12.2 )	( 4.8 )	( 3.6 )	( 2.2 )	( 7.8 )	( 4.0 )	( 13.4 )	( 5.2 )	( 3.6 )	( 2.2 )	( 8.4 )	( 4.3 )
2 段 階 選 抜 実 施 予 告 大 学	44	122	18	37	62	159	43	121	17	36	60	157
	( 53.7 )	( 30.9 )	( 21.4 )	( 20.6 )	( 37.3 )	( 27.7 )	( 52.4 )	( 31.4 )	( 20.2 )	( 20.2 )	( 36.1 )	( 27.9 )

区 分	平成 2 8 年 度						平成 2 7 年 度					
	国 立		公 立		計		国 立		公 立		計	
	大学	学部	大学	学部	大学	学部	大学	学部	大学	学部	大学	学部
2. 専門高校・総合学科 卒業生入試	8 ( 9.8 )	9 ( 2.3 )	1 ( 1.2 )	1 ( 0.6 )	9 ( 5.4 )	10 ( 1.7 )	8 ( 9.8 )	9 ( 2.3 )	1 ( 1.2 )	1 ( 0.6 )	9 ( 5.4 )	10 ( 1.8 )
3. アドミッション・ オフィス入試	50 ( 61.0 )	156 ( 39.5 )	25 ( 29.8 )	34 ( 18.9 )	75 ( 45.2 )	190 ( 33.0 )	47 ( 57.3 )	139 ( 36.1 )	24 ( 28.6 )	33 ( 18.5 )	71 ( 42.8 )	172 ( 30.6 )
センター試験を課す	27 ( 32.9 )	76 ( 19.2 )	7 ( 8.3 )	8 ( 4.4 )	34 ( 20.5 )	84 ( 14.6 )	25 ( 30.5 )	63 ( 16.4 )	6 ( 7.1 )	7 ( 3.9 )	31 ( 18.7 )	70 ( 12.4 )
センター試験を免除	42 ( 51.2 )	104 ( 26.3 )	19 ( 22.6 )	26 ( 14.4 )	61 ( 36.7 )	130 ( 22.6 )	40 ( 48.8 )	102 ( 26.5 )	19 ( 22.6 )	26 ( 14.6 )	59 ( 35.5 )	128 ( 22.7 )
4. 推 薦 入 試	77 ( 93.9 )	279 ( 70.6 )	82 ( 97.6 )	169 ( 93.9 )	159 ( 95.8 )	448 ( 77.9 )	75 ( 91.5 )	266 ( 69.1 )	82 ( 97.6 )	167 ( 93.8 )	157 ( 94.6 )	433 ( 76.9 )
センター試験を課す	61 ( 74.4 )	154 ( 39.0 )	26 ( 31.0 )	47 ( 26.1 )	87 ( 52.4 )	201 ( 35.0 )	56 ( 68.3 )	143 ( 37.1 )	25 ( 29.8 )	40 ( 22.5 )	81 ( 48.8 )	183 ( 32.5 )
センター試験を免除	65 ( 79.3 )	203 ( 51.4 )	77 ( 91.7 )	153 ( 85.0 )	142 ( 85.5 )	356 ( 61.9 )	64 ( 78.0 )	195 ( 50.6 )	78 ( 92.9 )	153 ( 86.0 )	142 ( 85.5 )	348 ( 61.8 )
5. 帰国子女入試	53 ( 64.6 )	164 ( 41.5 )	37 ( 44.0 )	84 ( 46.7 )	90 ( 54.2 )	248 ( 43.1 )	54 ( 65.9 )	166 ( 43.1 )	37 ( 44.0 )	82 ( 46.1 )	91 ( 54.8 )	248 ( 44.0 )
6. 中国引揚者等 子女入試	2 ( 2.4 )	2 ( 0.5 )	4 ( 4.8 )	13 ( 7.2 )	6 ( 3.6 )	15 ( 2.6 )	4 ( 4.9 )	8 ( 2.1 )	5 ( 6.0 )	14 ( 7.9 )	9 ( 5.4 )	22 ( 3.9 )
7. 社会人入試	42 ( 51.2 )	86 ( 21.8 )	57 ( 67.9 )	101 ( 56.1 )	99 ( 59.6 )	187 ( 32.5 )	45 ( 54.9 )	96 ( 24.9 )	58 ( 69.0 )	102 ( 57.3 )	103 ( 62.0 )	198 ( 35.2 )

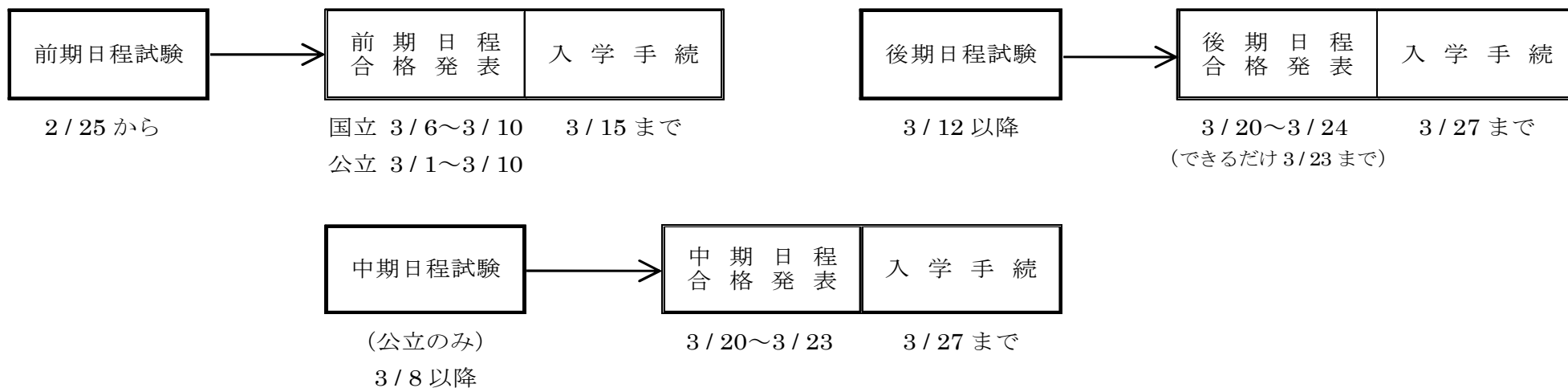
- (注) 1. 本表は、平成27年度7月末現在で集計したものである。(設置認可申請中等の予定のものを含む。)  
2. 学部内の募集単位により選抜方法が異なる場合には、それぞれの箇所に計上している。  
3. ( ) 書きは、入学者選抜実施大学・学部数に対する割合を示す。  
4. 別日程とは、一般入試においては分離分割方式によらないで試験を実施するものを示す。以下の資料についても同様。  
5. 募集人員に外国人留学生を対象とする選抜分は含まない。

## 平成 28 年度 国 公 立 大 学 入 学 者 選 抜 日 程 の 概 要

### ○ 大学入試センター試験関係



### ○ 個別学力検査等関係



- (注) 1. 前期日程試験に合格し入学手続をした者は、後期日程又は中期日程試験を受験しても合格者とはならない。  
2. 国立大学は平成 9 年度、公立大学は平成 11 年度入学者選抜より、原則として分離・分割方式に統一。

( 参 考 )

## 平成 2 8 年度入学者選抜・大学別募集人員表

[国立]

(単位：人)

地区	大学名	前期	後期	AO・推薦
北海道	北海道	1,939	487	59
	北海道教育	637	274	274
	室蘭工業	324	132	144
	小樽商科	300	90	110
	帯広畜産	140	46	64
	旭川医科	80	32	60
	北見工業	170	137	103
	東北	弘前	843	245
岩手		648	163	219
東北		1,829	88	479
宮城教育		229	71	45
秋田		542	191	217
山形		1,115	210	360
福島		505	165	230
関東		茨城	951	377
	筑波	1,309	177	603
	筑波技術	38	0	52
	宇都宮	585	126	185
	群馬	636	142	320
	埼玉	979	413	128
	千葉	1,749	396	170
	東京	2,960	0	100
	東京医科歯科	217	30	29
	東京外国語	594	109	12
	東京学芸	721	163	126
	東京農工	529	222	70
	東京芸術	471	0	0
	東京工業	886	35	107
	東京海洋	263	113	65
	お茶の水女子	328	53	71
	電気通信	370	250	100
	一橋	840	80	15
	横浜国立	947	536	171
	中部	新潟	1,372	394
長岡技術科学		50	0	30
上越教育		77	33	50
富山		1,055	359	332
金沢		1,314	235	177
福井		456	263	136
山梨		449	191	165
信州		1,247	402	329
岐阜		665	403	166
静岡		1,057	457	422
浜松医科		110	10	55
名古屋		1,732	5	370
愛知教育		618	164	93
名古屋工業		505	306	119
豊橋技術科学		40	0	40
三重		796	291	198

地区	大学名	前期	後期	AO・推薦
近畿	滋賀	360	274	132
	滋賀医科	125	0	35
	京都	2,708	20	88
	京都教育	160	40	100
	京都工芸繊維	352	161	40
	大阪	2,829	351	56
	大阪教育	614	269	47
	兵庫教育	80	22	58
	神戸	1,869	438	217
	奈良教育	158	60	37
奈良女子	303	116	56	
和歌山	490	245	127	
中国・四国	鳥取	701	235	204
	島根	669	202	283
	岡山	1,501	272	409
	広島	1,697	303	338
	山口	1,210	321	386
	徳島	708	195	385
	鳴門教育	66	17	17
	香川	667	235	307
	愛媛	1,084	258	415
	高知	621	85	367
九州	福岡教育	350	86	179
	九州	2,045	315	195
	九州工業	455	299	187
	佐賀	775	253	263
	長崎	1,007	241	317
	熊本	1,255	177	288
	大分	619	204	247
	宮崎	605	207	223
	鹿児島	1,336	322	292
	鹿屋体育	85	0	85
琉球	1,066	260	245	
計	82 大学	64,787	15,549	14,903

[公立]

(単位：人)

地区	大学名	前期	中期	後期	AO・推薦
北海道	釧路公立	65	125	0	105
	公立はこだて未来	135	0	25	80
	札幌市立	107	0	14	44
	札幌医科	147	0	0	53
	名寄市立	96	0	19	75
東北	青森県立保健	105	0	20	79
	青森公立	130	0	10	160
	岩手県立	213	0	64	163
	宮城	174	0	74	142
	秋田県立	191	0	74	125
	秋田公立美術	40	35	0	25
	国際教養(注)	—	—	—	65
	山形県立保健医療	59	0	0	44
	山形県立米沢栄養	24	0	4	12
	福島県立医科	107	0	33	70
会津	174	0	0	66	
関東	茨城県立医療	82	0	20	68
	群馬県立県民健康科学	65	0	0	50
	群馬県立女子	113	0	20	67
	高崎経済	340	240	100	195
	前橋工科	160	0	61	28
	埼玉県立	197	0	40	158
	千葉県立保健医療	108	0	0	72
	首都大学東京	1,034	0	214	299
	横浜市立	575	0	0	265
	神奈川県立保健福祉	100	0	15	98
中部	新潟県立看護	50	0	10	33
	新潟県立(注)	—	—	—	65
	長岡造形	100	30	0	100
	富山県立	162	0	36	52
	金沢美術工芸	0	139	0	11
	石川県立看護	40	0	10	30
	石川県立	60	0	36	24
	敦賀市立看護	25	0	10	15
	福井県立	150	0	145	80
	山梨県立	150	0	19	91
	都留文科	105	250	0	335
	長野県看護	42	0	8	30
	岐阜薬科	0	78	0	42
	岐阜県立看護	50	0	10	20
	静岡県立	313	80	29	168
	静岡文化芸術	200	0	36	64
	愛知県立	515	0	57	138

地区	大学名	前期	中期	後期	AO・推薦
	愛知県立芸術	0	0	185	10
	名古屋市立	417	76	149	156
	三重県立看護	50	0	15	35
近畿	滋賀県立	300	0	174	126
	京都市立芸術	135	0	65	0
	京都府立医科	145	0	0	47
	京都府立	254	0	53	97
	大阪市立	1,172	0	200	73
	大阪府立	567	451	112	181
	神戸市看護	60	0	15	20
	兵庫県立	547	135	251	324
	神戸市外国語	286	0	85	39
	奈良県立	50	65	0	30
畿	奈良県立医科	67	0	53	73
	和歌山県立医科	119	0	10	51
中国・四国	鳥取環境	150	0	20	106
	島根県立	157	0	25	115
	岡山県立	183	61	23	103
	新見公立	40	0	8	12
	尾道市立	153	0	50	97
	県立広島	309	0	107	159
	広島市立	240	0	87	63
	福山市立	175	0	50	25
	下関市立	120	193	0	127
	山口県立	139	0	26	144
	香川県立保健医療	38	0	7	45
	愛媛県立医療技術	57	0	5	36
	高知工科	280	0	65	175
	高知県立	184	0	21	115
	九州	北九州市立	719	0	166
九州歯科		100	0	0	20
福岡県立		130	0	40	70
福岡女子		129	0	43	48
長崎県立		357	0	109	224
熊本県立		208	0	143	129
大分県立看護科学		35	0	10	35
宮崎県立看護		55	0	10	33
宮崎公立		100	0	50	50
沖縄県立看護		50	0	10	20
沖縄県立芸術		72	0	7	26
名桜	205	0	35	200	
計	84 大学	15,057	1,958	3,697	7,752

[合計]

区分	前期日程	後期日程	中期日程	AO・推薦	合計
国立	64,787	15,549	0	14,903	95,239
公立	15,057	3,697	1,958	7,752	28,464
合計	79,844	19,246	1,958	22,655	123,703

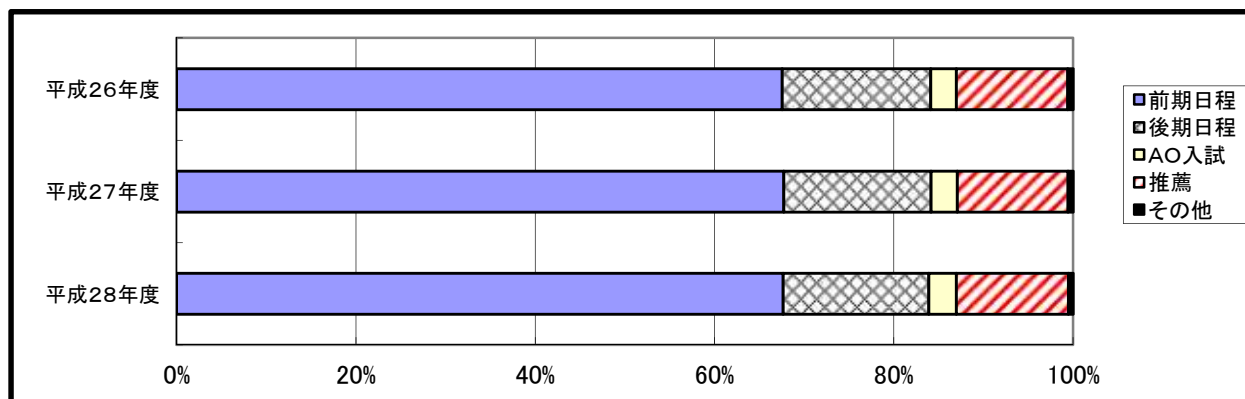
- (注) 1. 上記各表の人数は、平成27年7月末現在の募集人員であり、予定のものを含んでいる。  
 2. 上記各表の人数にはその他入試区分の募集人員(国立521人、公立229人)が含まれない。  
 3. 上記公立の人数には、別日程で選抜を実施する国際教養大学の一般入試募集人員105人(A日程：40人、B日程：50人、C日程：15人)、新潟県立大学の一般入試募集人員195人(A日程：77人、B日程：95人、C日程：23人)は含まない。

# 参 考 資 料

1. 国公立大学の募集人員の推移
2. アドミッション・オフィス入試を実施する大学・学部数等の状況
  - (1) 実施大学・学部数の推移
  - (2) 募集人員の推移
  - (3) 実施率・募集人員の推移
  - (4) アドミッション・オフィス入試を実施する大学・学部等
3. 推薦入試を実施する大学・学部数等の状況
  - (1) 実施大学・学部数の推移
  - (2) 募集人員の推移
  - (3) 実施率・募集人員の推移

# 1. 国公立大学の募集人員の推移

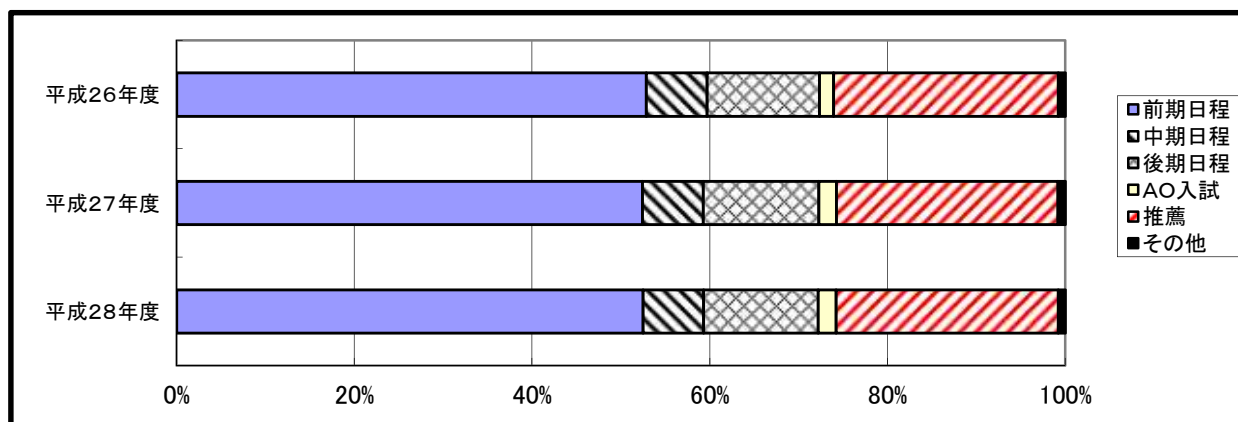
## ◎国 立



	前期日程	後期日程	AO入試	推薦	その他	合 計
26年度	65,037 (67.6)	15,932 (16.5)	2,769 (2.9)	11,959 (12.4)	573 (0.6)	96,270 (100.0)
27年度	65,101 (67.7)	15,798 (16.4)	2,822 (2.9)	11,870 (12.3)	545 (0.6)	96,136 (100.0)
28年度	64,787 (67.7)	15,549 (16.2)	2,952 (3.1)	11,951 (12.5)	521 (0.5)	95,760 (100.0)

( ) 内は募集人員に対する割合を示す

## ◎公 立



	前期日程	中期日程	後期日程	AO入試	推薦	その他	合 計
26年度	14,861 (52.8)	1,933 (6.9)	3,549 (12.6)	447 (1.6)	7,112 (25.3)	225 (0.8)	28,127 (100.0)
27年度	14,984 (52.4)	1,958 (6.8)	3,714 (13.0)	565 (2.0)	7,129 (24.9)	239 (0.8)	28,589 (100.0)
28年度	15,057 (52.5)	1,958 (6.8)	3,697 (12.9)	577 (2.0)	7,175 (25.0)	229 (0.8)	28,693 (100.0)

( ) 内は募集人員に対する割合を示す

- (注) 1. その他は、社会人入試、帰国子女入試などが含まれる。  
 2. 前期日程、中期日程及び後期日程には、別日程で実施する大学の募集人員は含まない。

## 2. アドミッション・オフィス入試を実施する大学・学部数等の状況

### (1) 実施大学・学部数の推移

( ) は、全体数に対する割合

区 分	平成28年度		平成27年度		平成26年度		
	大学	学部	大学	学部	大学	学部	
国 立	50 (61.0)	156 (39.5)	47 (57.3)	139 (36.1)	46 (56.1)	136 (35.5)	
公 立	25 (29.8)	34 (18.9)	24 (28.6)	33 (18.5)	23 (28.4)	35 (20.1)	
合 計	75 (45.2)	190 (33.0)	71 (42.8)	172 (30.6)	69 (42.3)	171 (30.7)	
全 体	国 立	82	395	82	385	82	383
	公 立	84	180	84	178	81	174
	計	166	575	166	563	163	557

### (2) 募集人員の推移

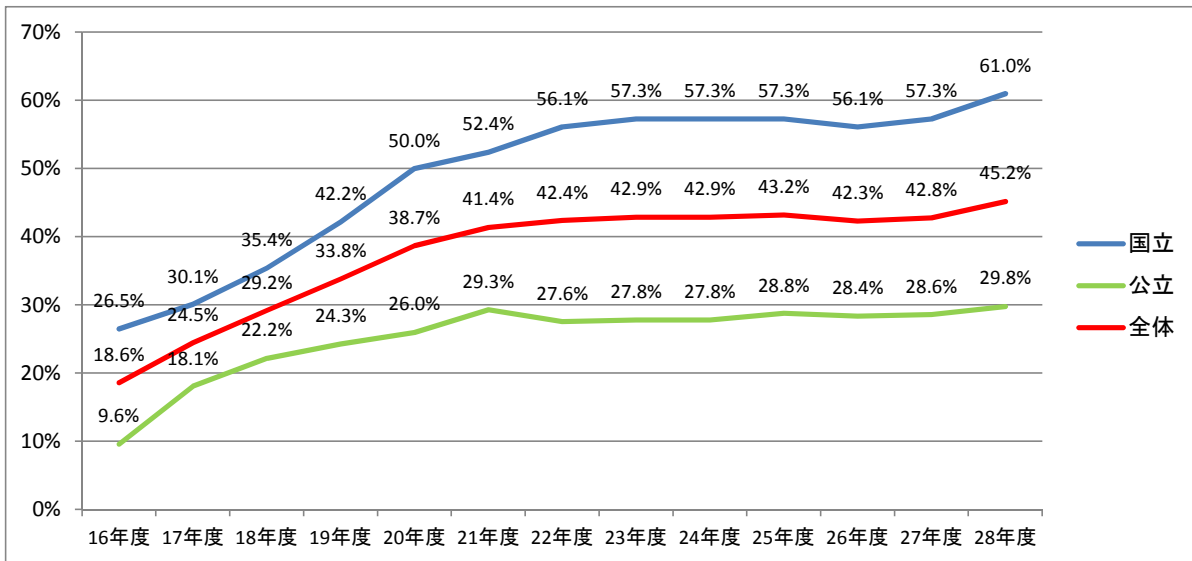
( ) は、全体の募集人員に対する割合

区 分	平成28年度	平成27年度	平成26年度	
国 立	2,952 (3.1)	2,822 (2.9)	2,769 (2.9)	
公 立	577 (2.0)	565 (2.0)	447 (1.6)	
合 計	3,529 (2.8)	3,387 (2.7)	3,216 (2.6)	
全 体	国 立	95,760	96,136	96,270
	公 立	28,993	28,589	28,127
	計	124,753	124,725	124,397

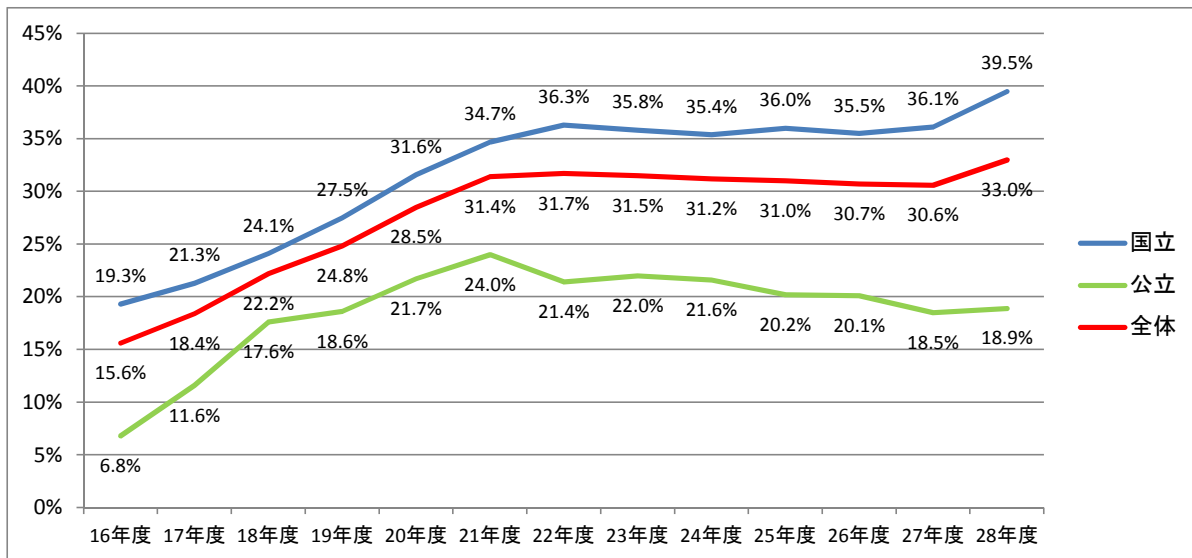


### (3)実施率・募集人員の推移

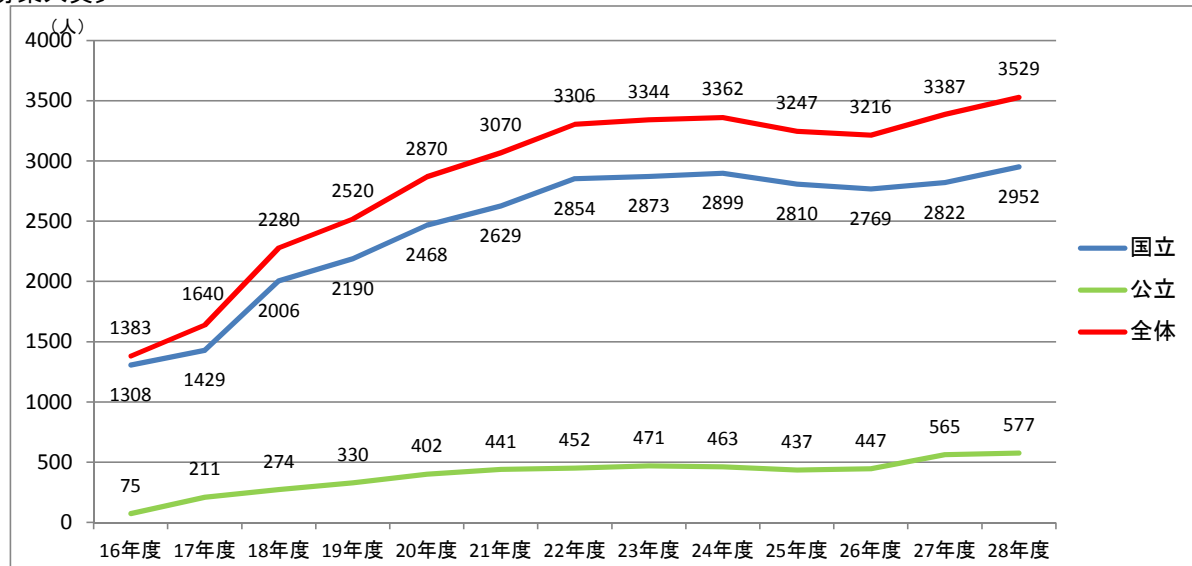
[大学数]



[学部等数]



[募集人員]



(4) アドミッション・オフィス入試を実施する大学・学部等

国立大学 (50大学156学部)

	大学	学部等数	学部等
1	北海道大学	5	理、医、歯、工、水産
2	北海道教育大学	1	教育
3	旭川医科大学	1	医
4	弘前大学	2	教育、医
5	岩手大学	1	人文社会科
6	東北大学	10	文、教育、法、経済、理、医、歯、薬、工、農
7	秋田大学	1	理工
8	山形大学	2	工(昼)、工(フレックス)注
9	福島大学	1	理工学群
10	筑波大学	6	人文・文化学群、生命環境学群、理工学群、情報学群、体育専門学群、芸術専門学群
11	筑波技術大学	1	保健科
12	宇都宮大学	1	地域デザイン科
13	群馬大学	1	理工
14	埼玉大学	1	工
15	千葉大学	1	教育
16	東京農工大学	2	農、工
17	東京工業大学	5	物質理工学院、工学院、環境・社会理工学院、情報理工学院、生命理工学院
18	東京海洋大学	2	海洋科、海洋工
19	お茶の水女子大学	3	文教育、理、生活科
20	電気通信大学	1	情報理工学域(夜)
21	横浜国立大学	2	教育人間科、理工
22	富山大学	1	理
23	金沢大学	1	医薬保健学域
24	福井大学	2	教育、工
25	山梨大学	1	工
26	信州大学	2	理、農
27	静岡大学	5	人文社会科(昼)、情報、理、工、農
28	名古屋工業大学	1	工(一)注
29	三重大学	1	工
30	京都大学	8	総合人間、文、教育、経済、理、医、薬、農
31	京都工芸繊維大学	1	工芸科
32	大阪大学	3	理、工、基礎工
33	神戸大学	3	発達科、医、海事科
34	奈良女子大学	1	文
35	和歌山大学	1	観光
36	鳥取大学	3	地域、工、農
37	島根大学	4	法文、教育、総合理工、生物資源科
38	岡山大学	11	教育、法(昼)、理、薬、国際バカロレア(文、教育、法(昼)、経済(昼)、理、医、歯、薬、工、環境理工、農)、マッチングプログラム(文、教育、法(昼)、経済(昼)、理、医、薬、工、環境理工、農)
39	広島大学	12	総合科、文、教育、法(夜)、経済(昼)、経済(夜)、理、医、歯、薬、工、生物生産
40	山口大学	5	人文、教育、経済、理、工
41	愛媛大学	7	法文(昼)、法文(夜)、教育、社会共創、理、農 スーパーサイエンス特別コース(理、工、農)
42	高知大学	6	人文社会科、教育、医、農林海洋科、地域協働 土佐さきがけプログラム国際人材育成コース(人文社会科) 土佐さきがけプログラム生命・環境人材育成コース(医、農林海洋科) 土佐さきがけプログラムグリーンサイエンス人材コース(理)
43	九州大学	11	教育、法、理、医、歯、芸術工、農 21世紀プログラム(文、教育、法、経済、理、医、薬、工、芸術工、農)
44	佐賀大学	2	教育、芸術地域デザイン
45	長崎大学	7	教育、経済(昼)、歯、薬、工、水産、多文化社会
46	大分大学	2	経済、医
47	宮崎大学	1	教育
48	鹿児島大学	2	理、水産
49	鹿屋体育大学	1	体育
50	琉球大学	1	工(昼)

アンダーラインは、新規実施大学・学部を示す。

注) 「山形大学 工(フレックス)」は工学部の夜間コース、「名古屋工業大学 工(一)」は工学部の昼間コースをそれぞれ表す

※ 岡山大学マッチングプログラムコース、愛媛大学スーパーサイエンス特別コース、高知大学土佐さきがけプログラム各コース及び九州大学21世紀プログラムについては、学部単位ではなく当該コース等として一括して募集を行うが、それぞれの募集人員は、定員管理上、( )内の学部の入学定員による。

公立大学（25大学34学部）

	大学	学部等数	学部等
1	公立ほこだて未来大学	1	システム情報科
2	青森県立保健大学	1	健康科
3	青森公立大学	1	経営経済
4	岩手県立大学	3	社会福祉、ソフトウェア情報、総合政策
5	秋田県立大学	1	システム科学技術
6	国際教養大学	1	国際教養
7	宮城大学	1	看護
8	山形県立保健医療大学	1	保健医療
9	群馬県立女子大学	2	文、国際コミュニケーション
10	首都大学東京	2	都市教養、都市環境
11	横浜市立大学	1	国際総合科
12	長岡造形大学	1	造形
13	都留文科大学	1	文
14	大阪府立大学	1	工学域
15	兵庫県立大学	3	理、環境人間、看護
16	鳥取環境大学	2	環境、経営
17	島根県立大学	1	総合政策
18	広島市立大学	1	芸術
19	高知工科大学	1	経済・マネジメント学群
20	北九州市立大学	2	外国語、地域創生学群（通常枠） <sup>注</sup>
21	九州歯科大学	1	歯
22	福岡女子大学	1	国際文理
23	長崎県立大学	1	国際社会
24	熊本県立大学	2	環境共生、総合管理
25	名桜大学	1	国際学群

アンダーラインは、新規実施大学・学部を示す。

注）「北九州市立大学 地域創生学群（通常枠）」は地域創生学群の昼夜開講制コースを表す

### 3. 推薦入試を実施する大学・学部数等の推移

#### (1) 実施大学・学部数の推移

( ) は、全体数に対する割合

区 分	平成28年度		平成27年度		平成26年度		
	大学	学部	大学	学部	大学	学部	
国 立	77 (93.9)	279 (70.6)	75 (91.5)	266 (69.1)	76 (92.7)	268 (70.0)	
公 立	82 (97.6)	169 (93.9)	82 (97.6)	167 (93.8)	79 (97.5)	164 (94.3)	
合 計	159 (95.8)	448 (77.9)	157 (94.6)	433 (76.9)	155 (95.1)	432 (77.6)	
全 体	国 立	82	395	82	385	82	383
	公 立	84	180	84	178	81	174
	計	166	575	166	563	163	557

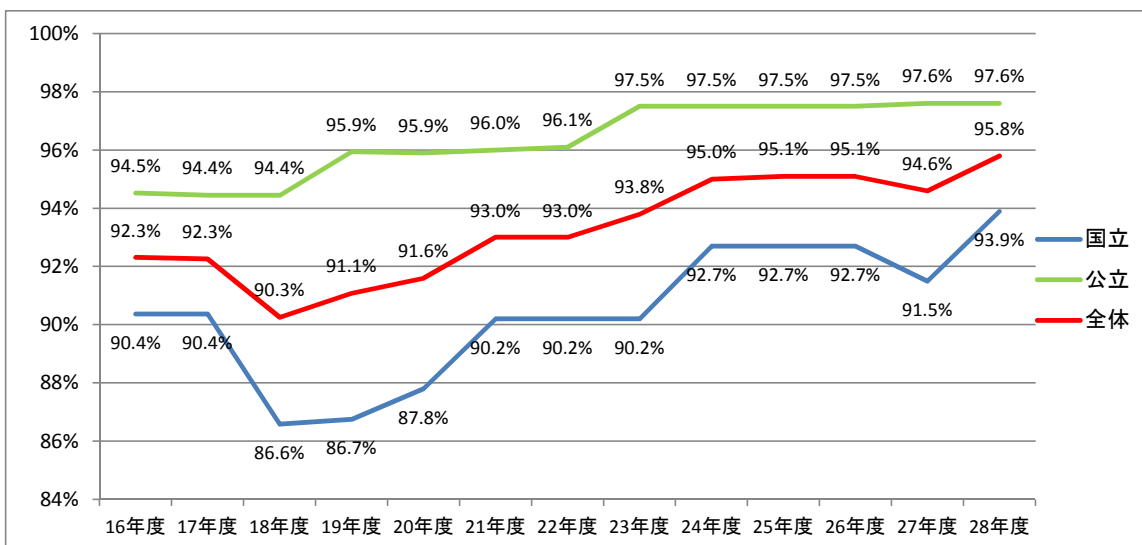
#### (2) 募集人員の推移

( ) は、全体の募集人員に対する割合

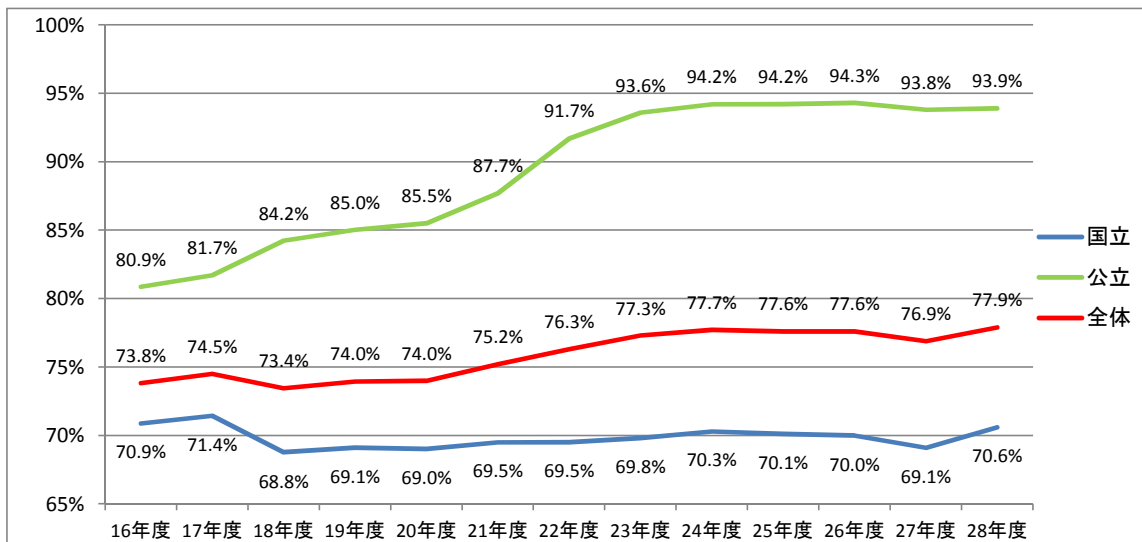
区 分	平成28年度		平成27年度		平成26年度	
	大学	学部	大学	学部	大学	学部
国 立	11,951 (12.5)	11,870 (12.3)	11,959 (12.4)			
公 立	7,175 (24.7)	7,129 (24.9)	7,112 (25.3)			
合 計	19,126 (15.3)	18,999 (15.2)	19,071 (15.3)			
全 体	国 立	95,760	96,136	96,270		
	公 立	28,993	28,589	28,127		
	計	124,753	124,725	124,397		

### (3)実施率・募集人員の状況

[大学数]



[学部等数]



[募集人員]

