

平成27年度国公立大学入学者選抜の概要

平成26年8月

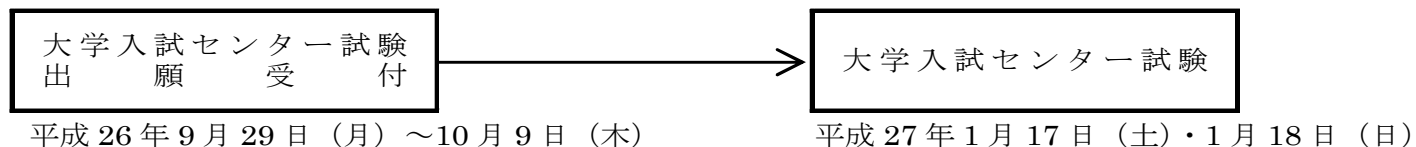
区 分	平成27年度						平成26年度					
	国 立		公 立		計		国 立		公 立		計	
入学者選抜の実施 大 学 ・ 学 部 数 《 募 集 人 員 》	82	385	84	178	166	563	82	383	81	174	163	557
	《 96,136 》		《 28,889 》		《 125,025 》		《 96,270 》		《 28,407 》		《 124,677 》	
1. 一 般 入 試												
試 験 日 程 別 大 学 ・ 学 部 数												
分離・分割方式	82	377	82	174	164	551	82	374	79	171	161	545
	(100.0) (97.9)		(97.6) (97.8)		(98.8) (97.9)		(100.0) (97.7)		(97.5) (98.3)		(98.8) (97.8)	
前期日程	82	377	79	165	161	542	82	374	76	162	158	536
	(100.0) (97.9)		(94.0) (92.7)		(97.0) (96.3)		(100.0) (97.7)		(93.8) (93.1)		(96.9) (96.2)	
後期日程	75	314	66	136	141	450	75	314	64	133	139	447
	(91.5) (81.6)		(78.6) (76.4)		(84.9) (79.9)		(91.5) (82.0)		(79.0) (76.4)		(85.3) (80.3)	
中期日程	—	—	14	14	14	14	—	—	13	13	13	13
			(16.7) (7.9)		(8.4) (2.5)				(16.0) (7.5)		(8.0) (2.3)	
別 日 程	—	—	2	3	2	3	—	—	2	3	2	3
			(2.4) (1.7)		(1.2) (0.5)				(2.5) (1.7)		(1.2) (0.5)	
セ ン タ ー 試 験												
6 教科を課す	62	160	10	14	72	174	62	157	10	14	72	171
	(75.6) (41.6)		(11.9) (7.9)		(43.4) (30.9)		(75.6) (41.0)		(12.3) (8.0)		(44.2) (30.7)	
5 教科を課す	80	355	53	106	133	461	80	353	54	104	134	457
	(97.6) (92.2)		(63.1) (59.6)		(80.1) (81.9)		(97.6) (92.2)		(66.7) (59.8)		(82.2) (82.0)	
4 教科を課す	22	41	37	74	59	115	23	37	40	56	63	93
	(26.8) (10.6)		(44.0) (41.6)		(35.5) (20.4)		(28.0) (9.7)		(49.4) (32.2)		(38.7) (16.7)	
3 教科を課す	37	68	46	75	83	143	37	71	49	78	86	149
	(45.1) (17.7)		(54.8) (42.1)		(50.0) (25.4)		(45.1) (18.5)		(60.5) (44.8)		(52.8) (26.8)	
2 教科を課す	10	12	17	22	27	34	9	13	16	21	25	34
	(12.2) (3.1)		(20.2) (12.4)		(16.3) (6.0)		(11.0) (3.4)		(19.8) (12.1)		(15.3) (6.1)	
1 教科を課す	1	1	5	5	6	6	1	1	5	5	6	6
	(1.2) (0.3)		(6.0) (2.8)		(3.6) (1.1)		(1.2) (0.3)		(6.2) (2.9)		(3.7) (1.1)	
課 さ な い	—	—	—	—	—	—	—	—	1	1	1	1
									(1.2) (0.6)		(0.6) (0.2)	
個 別 学 力 検 査 等												
個 別 学 力 検 査												
4 教科を課す	6	25	1	1	7	26	6	25	1	1	7	26
	(7.3) (6.5)		(1.2) (0.6)		(4.2) (4.6)		(7.3) (6.5)		(1.2) (0.6)		(4.3) (4.7)	
3 教科を課す	45	141	15	29	60	170	43	142	17	30	60	172
	(54.9) (36.6)		(17.9) (16.3)		(36.1) (30.2)		(52.4) (37.1)		(21.0) (17.2)		(36.8) (30.9)	
2 教科を課す	61	182	29	52	90	234	61	184	27	50	88	234
	(74.4) (47.3)		(34.5) (29.2)		(54.2) (41.6)		(74.4) (48.0)		(33.3) (28.7)		(54.0) (42.0)	
1 教科を課す	62	163	35	60	97	223	63	166	35	63	98	229
	(75.6) (42.3)		(41.7) (33.7)		(58.4) (39.6)		(76.8) (43.3)		(43.2) (36.2)		(60.1) (41.1)	
課 さ な い	72	265	72	130	144	395	72	265	74	132	146	397
	(87.8) (68.8)		(85.7) (73.0)		(86.7) (70.2)		(87.8) (69.2)		(91.4) (75.9)		(89.6) (71.3)	
小 論 文	64	178	59	89	123	267	65	181	57	87	122	268
	(78.0) (46.2)		(70.2) (50.0)		(74.1) (47.4)		(79.3) (47.3)		(70.4) (50.0)		(74.8) (48.1)	
総 合 問 題	21	43	16	19	37	62	23	45	16	20	39	65
	(25.6) (11.2)		(19.0) (10.7)		(22.3) (11.0)		(28.0) (11.7)		(19.8) (11.5)		(23.9) (11.7)	
面 接	64	160	57	85	121	245	65	166	54	79	119	245
	(78.0) (41.6)		(67.9) (47.8)		(72.9) (43.5)		(79.3) (43.3)		(66.7) (45.4)		(73.0) (44.0)	
実 技 検 査	53	56	17	22	70	78	54	58	16	20	70	78
	(64.6) (14.5)		(20.2) (12.4)		(42.2) (13.9)		(65.9) (15.1)		(19.8) (11.5)		(42.9) (14.0)	
リ ス ニ ン グ	11	20	3	4	14	24	11	20	2	3	13	23
	(13.4) (5.2)		(3.6) (2.2)		(8.4) (4.3)		(13.4) (5.2)		(2.5) (1.7)		(8.0) (4.1)	
2 段 階 選 抜 実 施 予 告 大 学	43	121	17	36	60	157	42	122	16	35	58	157
	(52.4) (31.4)		(20.2) (20.2)		(36.1) (27.9)		(51.2) (31.9)		(19.8) (20.1)		(35.6) (28.2)	

区 分	平成 2 7 年 度						平成 2 6 年 度					
	国 立		公 立		計		国 立		公 立		計	
	大学	学部	大学	学部	大学	学部	大学	学部	大学	学部	大学	学部
2. 専門高校・総合学科 卒業生入試	8 (9.8)	9 (2.3)	1 (1.2)	1 (0.6)	9 (5.4)	10 (1.8)	8 (9.8)	9 (2.3)	1 (1.2)	1 (0.6)	9 (5.5)	10 (1.8)
3. アドミッション・ オフィス入試	47 (57.3)	139 (36.1)	24 (28.6)	33 (18.5)	71 (42.8)	172 (30.6)	46 (56.1)	136 (35.5)	23 (28.4)	35 (20.1)	69 (42.3)	171 (30.7)
センター試験を課す	25 (30.5)	63 (16.4)	6 (7.1)	7 (3.9)	31 (18.7)	70 (12.4)	25 (30.5)	62 (16.2)	2 (2.5)	4 (2.3)	27 (16.6)	66 (11.8)
センター試験を免除	40 (48.8)	102 (26.5)	19 (22.6)	26 (14.6)	59 (35.5)	128 (22.7)	39 (47.6)	100 (26.1)	22 (27.2)	31 (17.8)	61 (37.4)	131 (23.5)
4. 推 薦 入 試	75 (91.5)	266 (69.1)	82 (97.6)	167 (93.8)	157 (94.6)	433 (76.9)	76 (92.7)	268 (70.0)	79 (97.5)	164 (94.3)	155 (95.1)	432 (77.6)
センター試験を課す	56 (68.3)	143 (37.1)	25 (29.8)	40 (22.5)	81 (48.8)	183 (32.5)	56 (68.3)	137 (35.8)	23 (28.4)	37 (21.3)	79 (48.5)	174 (31.2)
センター試験を免除	64 (78.0)	195 (50.6)	78 (92.9)	153 (86.0)	142 (85.5)	348 (61.8)	65 (79.3)	203 (53.0)	76 (93.8)	151 (86.8)	141 (86.5)	354 (63.6)
5. 帰国子女入試	54 (65.9)	166 (43.1)	37 (44.0)	82 (46.1)	91 (54.8)	248 (44.0)	55 (67.1)	168 (43.9)	37 (45.7)	82 (47.1)	92 (56.4)	250 (44.9)
6. 中国引揚者等 子女入試	4 (4.9)	8 (2.1)	5 (6.0)	14 (7.9)	9 (5.4)	22 (3.9)	6 (7.3)	14 (3.7)	7 (8.6)	18 (10.3)	13 (8.0)	32 (5.7)
7. 社会人入試	45 (54.9)	96 (24.9)	58 (69.0)	102 (57.3)	103 (62.0)	198 (35.2)	45 (54.9)	97 (25.3)	55 (67.9)	97 (55.7)	100 (61.3)	194 (34.8)

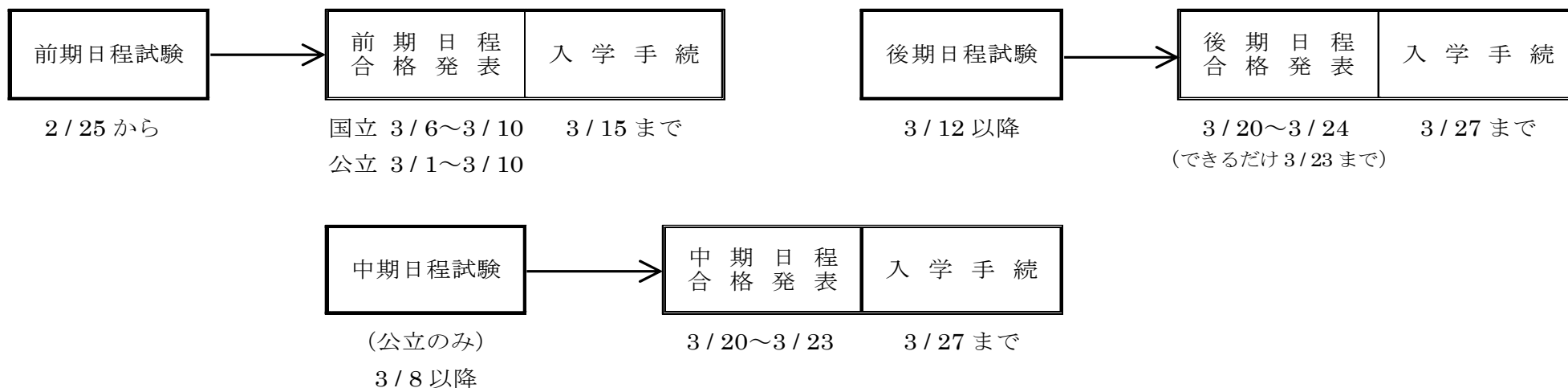
- (注) 1. 本表は、平成26年度7月末現在で集計したものである。(設置認可申請中等の予定のものを含む。)
2. 学部内の募集単位により選抜方法が異なる場合には、それぞれの箇所に計上している。
3. () 書きは、入学者選抜実施大学・学部数に対する割合を示す。
4. 別日程とは、一般入試においては分離分割方式によらないで試験を実施するものを示す。以下の資料についても同様。
5. 募集人員に外国人留学生を対象とする選抜分は含まない。

平成 27 年度 国 公 立 大 学 入 学 者 選 抜 日 程 の 概 要

○ 大学入試センター試験関係



○ 個別学力検査等関係



- (注) 1. 前期日程試験に合格し入学手続をした者は、後期日程又は中期日程試験を受験しても合格者とはならない。
2. 国立大学は平成 9 年度、公立大学は平成 11 年度入学者選抜より、原則として分離・分割方式に統一。

[公立]

(単位：人)

地区	大学名	前期	中期	後期	AO・推薦
北海道	釧路公立	65	125	0	105
	公立はこだて未来	135	0	25	80
	札幌市立	107	0	14	44
	札幌医科	147	0	0	53
	名寄市立	71	0	14	55
東北	青森県立保健	105	0	20	79
	青森公立	130	0	10	160
	岩手県立	213	0	64	163
	宮城	174	0	74	142
	秋田県立	191	0	74	125
	秋田公立美術	40	35	0	25
	国際教養(注)	—	—	—	45
	山形県立保健医療	59	0	0	44
	山形県立米沢栄養	24	0	4	12
	福島県立医科	107	0	33	70
会津	174	0	0	66	
関東	茨城県立医療	82	0	20	68
	群馬県立県民健康科学	70	0	0	45
	群馬県立女子	113	0	20	67
	高崎経済	340	240	100	195
	前橋工科	162	0	59	28
	埼玉県立	195	0	42	158
	千葉県立保健医療	108	0	0	72
	首都大学東京	1,034	0	214	299
	横浜市立	580	0	0	260
	神奈川県立保健福祉	100	0	15	98
中部	新潟県立看護	50	0	10	33
	新潟県立(注)	—	—	—	65
	長岡造形	100	30	0	100
	富山県立	148	0	36	46
	金沢美術工芸	0	139	0	11
	石川県立看護	40	0	10	30
	石川県立	60	0	36	24
	敦賀市立看護	25	0	10	15
	福井県立	150	0	145	80
	山梨県立	150	0	19	91
	都留文科	105	250	0	335
	長野県看護	42	0	8	30
	岐阜薬科	0	78	0	42
	岐阜県立看護	50	0	10	20
	静岡県立	313	80	29	168
	静岡文化芸術	198	0	38	64
	愛知県立	520	0	62	123

地区	大学名	前期	中期	後期	AO・推薦
	愛知県立芸術	0	0	183	12
	名古屋市立	417	76	149	154
	三重県立看護	50	0	15	35
近畿	滋賀県立	300	0	174	126
	京都市立芸術	135	0	65	0
	京都府立医科	145	0	0	47
	京都府立	254	0	53	97
	大阪市立	1,172	0	200	70
	大阪府立	564	451	112	176
	神戸市看護	60	0	15	20
	兵庫県立	547	135	251	324
	神戸市外国語	286	0	85	39
	奈良県立	50	65	0	30
畿	奈良県立医科	62	0	63	68
	和歌山県立医科	119	0	10	51
中国・四国	鳥取環境	150	0	20	106
	鳥根県立	155	0	25	115
	岡山県立	183	61	23	103
	新見公立	40	0	8	12
	尾道市立	153	0	50	97
	県立広島	298	0	92	185
	広島市立	240	0	87	63
	福山市立	175	0	50	25
	下関市立	120	193	0	127
	山口県立	139	0	27	139
	香川県立保健医療	38	0	7	45
	愛媛県立医療技術	57	0	5	36
	高知工科	280	0	60	180
	高知県立	184	0	21	115
	九州	北九州市立	719	0	166
九州歯科		100	0	0	20
福岡県立		130	0	40	70
福岡女子		113	0	60	47
長崎県立		346	0	113	231
熊本県立		208	0	143	129
大分県立看護科学		35	0	10	35
宮崎県立看護		55	0	15	28
宮崎公立		100	0	50	50
沖縄県立看護		50	0	10	20
沖縄県立芸術		73	0	7	25
名桜		205	0	35	200
計	84 大学	14,984	1,958	3,714	7,694

[合計]

区分	前期日程	後期日程	中期日程	AO・推薦	合計
国立	65,101	15,798	0	14,692	95,591
公立	14,984	3,714	1,958	7,694	28,350
合計	80,085	19,512	1,958	22,386	123,941

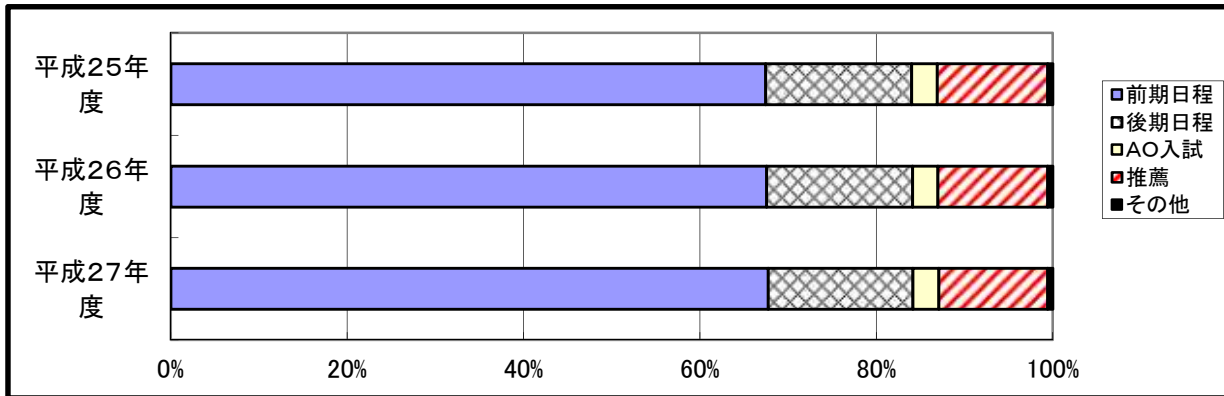
(注) 1. 上記各表の人数には、別日程で選抜を実施する国際教養大学の一般入試募集人員105人(A日程：40人、B日程：50人、C日程：15人)、新潟県立大学の一般入試募集人員195人(A日程：77人、B日程：95人、C日程：23人)は含まない。
 2. 上記各表の人数は、平成26年7月末現在の募集人員であり、予定のものを含んでいる。

資 料

1. 募集人員の推移
2. アドミッション・オフィス入試を実施する大学・学部数等の推移
3. 推薦入試を実施する大学・学部数等の推移
4. 大学入試センター試験で5教科7科目以上を課す大学・学部数等の推移

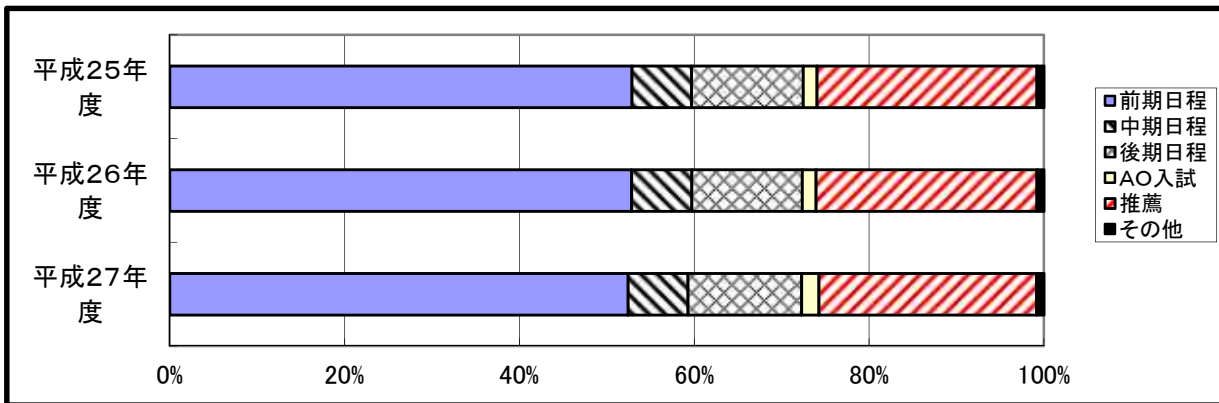
1. 募集人員の推移

◎国立



	前期日程	後期日程	AO入試	推薦	その他	合計
25年度	(67.4%)	(16.6%)	(2.9%)	(12.5%)	(0.6%)	(100%)
	64,949	15,941	2,810	12,035	575	96,310
26年度	(67.6%)	(16.5%)	(2.9%)	(12.4%)	(0.6%)	(100%)
	65,037	15,932	2,769	11,959	573	96,270
27年度	(67.7%)	(16.4%)	(2.9%)	(12.3%)	(0.6%)	(100%)
	65,101	15,798	2,822	11,870	545	96,136

◎公立



	前期日程	中期日程	後期日程	AO入試	推薦	その他	合計
25年度	(52.9%)	(6.8%)	(12.8%)	(1.6%)	(25.2%)	(0.8%)	(100%)
	14,748	1,898	3,571	437	7,021	226	27,901
26年度	(52.8%)	(6.9%)	(12.6%)	(1.6%)	(25.3%)	(0.8%)	(100%)
	14,861	1,933	3,549	447	7,112	225	28,127
27年度	(52.4%)	(6.8%)	(13.0%)	(2.0%)	(24.9%)	(0.8%)	(100%)
	14,984	1,958	3,714	565	7,129	239	28,589

- (注) 1. () 書きは、募集人員に対する割合を示す。
 2. その他は、社会人入試、帰国子女入試などが含まれる。
 3. 前期日程、中期日程及び後期日程には、別日程で実施する大学の募集人員は含まない。

2. アドミッション・オフィス入試を実施する大学・学部数等の推移

(1) 大学・学部数

区 分		平成27年度		平成26年度		平成25年度	
		大学	学部	大学	学部	大学	学部
国 立		(57.3)	(36.1)	(56.1)	(35.5)	(57.3)	(36.0)
		47	139	46	136	47	137
公 立		(28.6)	(18.5)	(28.4)	(20.1)	(28.8)	(20.2)
		24	33	23	35	23	35
合 計		(42.8)	(30.6)	(42.3)	(30.7)	(43.2)	(31.0)
		71	172	69	171	70	172
全 体	国 立	82	385	82	383	82	381
	公 立	84	178	81	174	80	173
	計	166	563	163	557	162	554

注： () は、全体数に対する割合である。

(2) 募集人員

区 分		平成27年度	平成26年度	平成25年度
国 立		(2.9)	(2.9)	(2.9)
		2,822	2,769	2,810
公 立		(2.0)	(1.6)	(1.6)
		565	447	437
合 計		(2.7)	(2.6)	(2.6)
		3,387	3,216	3,247
全 体	国 立	96,136	96,270	96,310
	公 立	28,589	28,127	28,181
	計	124,725	124,397	124,491

注： () は、全体の募集人員に対する割合である。

アドミッション・オフィス入試を実施する大学・学部等

国立大学（47大学139学部）

	大学	学部数	学部
1	北海道大学	5	理、医、歯、工、水産
2	北海道教育大学	1	教育
3	旭川医科大学	1	医
4	弘前大学	1	医
5	岩手大学	1	人文社会科
6	東北大学	10	文、教育、法、経済、理、医、歯、薬、工、農
7	秋田大学	1	理工
8	山形大学	2	工（昼）、工（フレックス）
9	福島大学	1	理工学群
10	筑波大学	6	人文・文化学群、生命環境学群、理工学群、情報学群、体育専門学群、芸術専門学群
11	筑波技術大学	1	保健科
12	群馬大学	1	理工
13	埼玉大学	1	工
14	千葉大学	1	教育
15	東京農工大学	2	農、工
16	東京工業大学	2	工、生命理工
17	東京海洋大学	2	海洋科、海洋工
18	お茶の水女子大学	3	文教育、理、生活科
19	電気通信大学	1	情報理工（夜）
20	横浜国立大学	2	教育人間科、理工
21	富山大学	2	経済（昼）、理
22	金沢大学	1	医薬保健学域
23	福井大学	2	教育地域科、工
24	山梨大学	1	工
25	信州大学	2	理、農
26	静岡大学	4	人文社会科（昼）、情報、理、工
27	名古屋工業大学	1	工（一）
28	三重大学	1	工
29	京都工芸繊維大学	2	工芸科（昼）、工芸科（夜）
30	大阪大学	3	理、工、基礎工
31	神戸大学	3	発達科、医、海事科
32	奈良女子大学	1	文
33	和歌山大学	1	観光
34	鳥取大学	3	地域、工、農
35	島根大学	2	教育、総合理工
36	岡山大学	11	教育、法（昼）、理、薬、国際バカロレア（文、教育、法（昼）、経済（昼）、理、医、歯、薬、工、環境理工、農）、マッチングプログラム（文、教育、法（昼）、経済（昼）、理、医、薬、工、環境理工、農）
37	広島大学	12	総合科、文、教育、法（夜）、経済（昼）、経済（夜）、理、医、歯、薬、工、生物生産
38	山口大学	5	人文、教育、経済、理、工
39	愛媛大学	6	法文（昼）、法文（夜）、教育、理、農 スーパーサイエンス特別コース（理、工、農）
40	高知大学	6	人文、地域協働、教育、医 土佐さきがけプログラム国際人材育成コース（人文） 土佐さきがけプログラム生命・環境人材育成コース（医、農） 土佐さきがけプログラムグリーンサイエンス人材コース（理）
41	九州大学	11	教育、法、理、医、歯、芸術工、農 21世紀プログラム（文、教育、法、経済、理、医、薬、工、芸術工、農）
42	佐賀大学	1	文化教育
43	長崎大学	7	教育、経済（昼）、歯、薬、工、水産、多文化社会
44	大分大学	2	経済、医
45	鹿児島大学	2	理、水産
46	鹿屋体育大学	1	体育
47	琉球大学	1	工（昼）

公立大学（24大学33学部）

	大学	学部数	学部
1	公立はこだて未来大学	1	システム情報科
2	青森県立保健大学	1	健康科
3	青森公立大学	1	経営経済
4	岩手県立大学	3	社会福祉、ソフトウェア情報、総合政策
5	秋田県立大学	1	システム科学技術
6	国際教養大学	1	国際教養
7	宮城大学	1	看護
8	<u>山形県立保健医療大学</u>	1	保健医療
9	群馬県立女子大学	2	文、国際コミュニケーション
10	首都大学東京	2	都市教養、都市環境
11	横浜国立大学	1	国際総合科
12	<u>長岡造形大学</u>	1	造形
13	都留文科大学	1	文
14	大阪府立大学	1	工学域
15	兵庫県立大学	3	理、環境人間、看護
16	鳥取環境大学	2	環境、経営
17	島根県立大学	1	総合政策
18	広島市立大学	1	芸術
19	高知工科大学	1	経済・マネジメント
20	北九州市立大学	2	外国語、地域創生学群（通常枠）
21	九州歯科大学	1	歯
22	長崎県立大学	1	国際情報
23	熊本県立大学	2	環境共生、総合管理
24	名城大学	1	国際学群

（注）アンダーラインは、新規実施大学・学部を示す。

注）1 アンダーラインは、新規実施大学・学部を示す。

2 岡山大学マッチングプログラムコース、愛媛大学スーパーサイエンス特別コース、高知大学土佐さきがけプログラム各コース及び九州大学21世紀プログラムについては、学部単位ではなく当該コース等として一括して募集を行うが、それぞれの募集人員は、定員管理上、（ ）内の学部の入学定員による。

3. 推薦入試を実施する大学・学部数等の推移

(1) 大学・学部数

区 分		平成27年度		平成26年度		平成25年度	
		大学	学部	大学	学部	大学	学部
国 立		(91.5) 75	(69.1) 266	(92.7) 76	(70.0) 268	(92.7) 76	(70.1) 267
公 立		(97.6) 82	(93.8) 167	(97.5) 79	(94.3) 164	(97.5) 78	(94.2) 163
合 計		(94.6) 157	(76.9) 433	(95.1) 155	(77.6) 432	(95.1) 154	(77.6) 430
全 体	国 立	82	385	82	383	82	381
	公 立	84	178	81	174	80	173
	計	166	563	163	557	162	554

注： () は、全体数に対する割合である。

(2) 募集人員

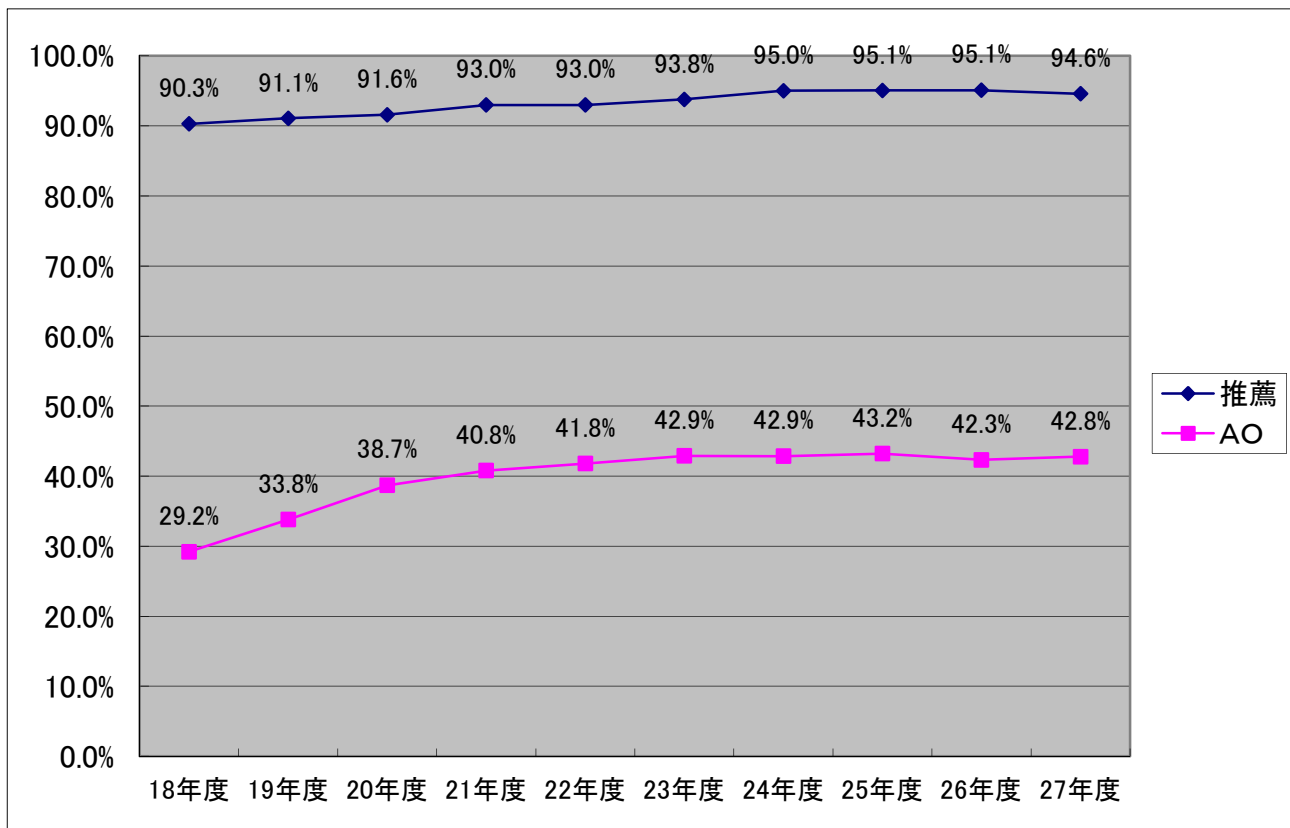
区 分		平成27年度	平成26年度	平成25年度
国 立		(12.3) 11,870	(12.4) 11,959	(12.5) 12,035
公 立		(24.9) 7,129	(25.3) 7,112	(24.9) 7,021
合 計		(15.2) 18,999	(15.3) 19,071	(15.3) 19,056
全 体	国 立	96,136	96,270	96,310
	公 立	28,589	28,127	28,181
	計	124,725	124,397	124,491

注： () は、全体の募集人員に対する割合である。

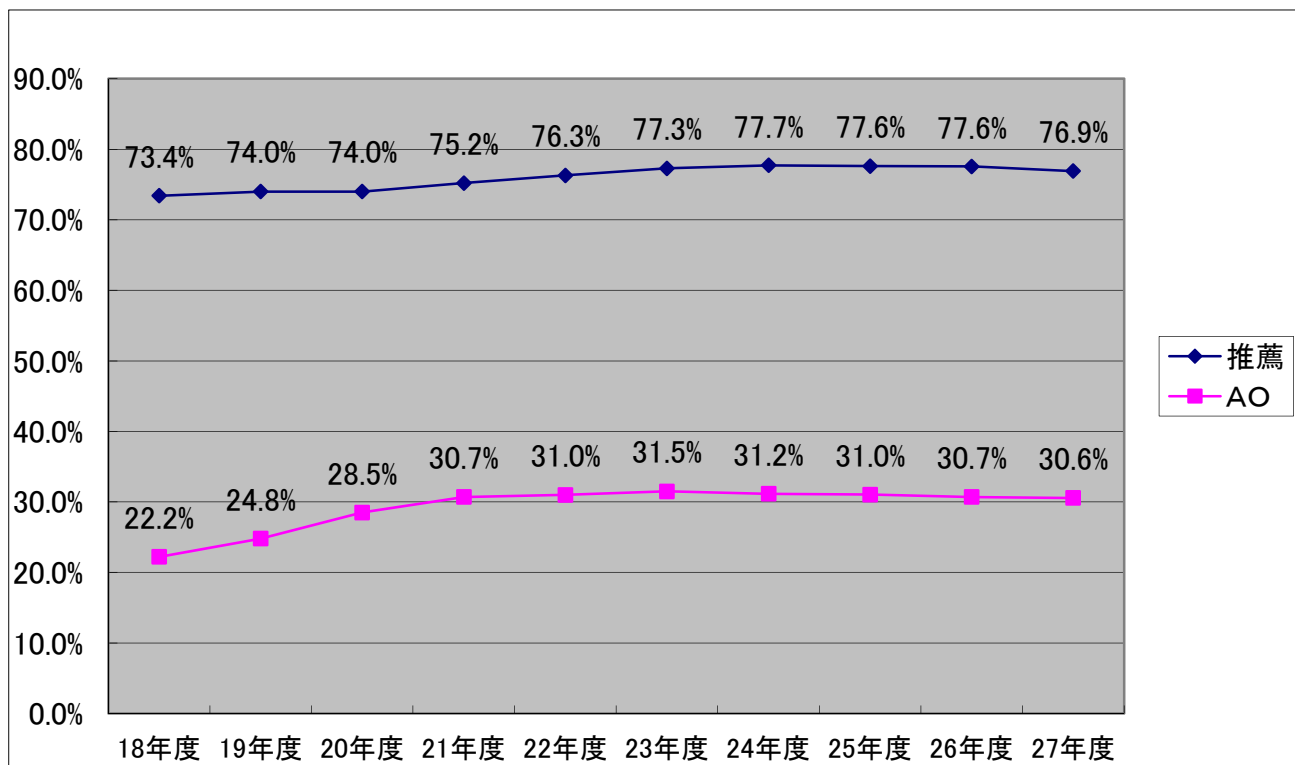
AO入試、推薦入試の推移

① 実施率

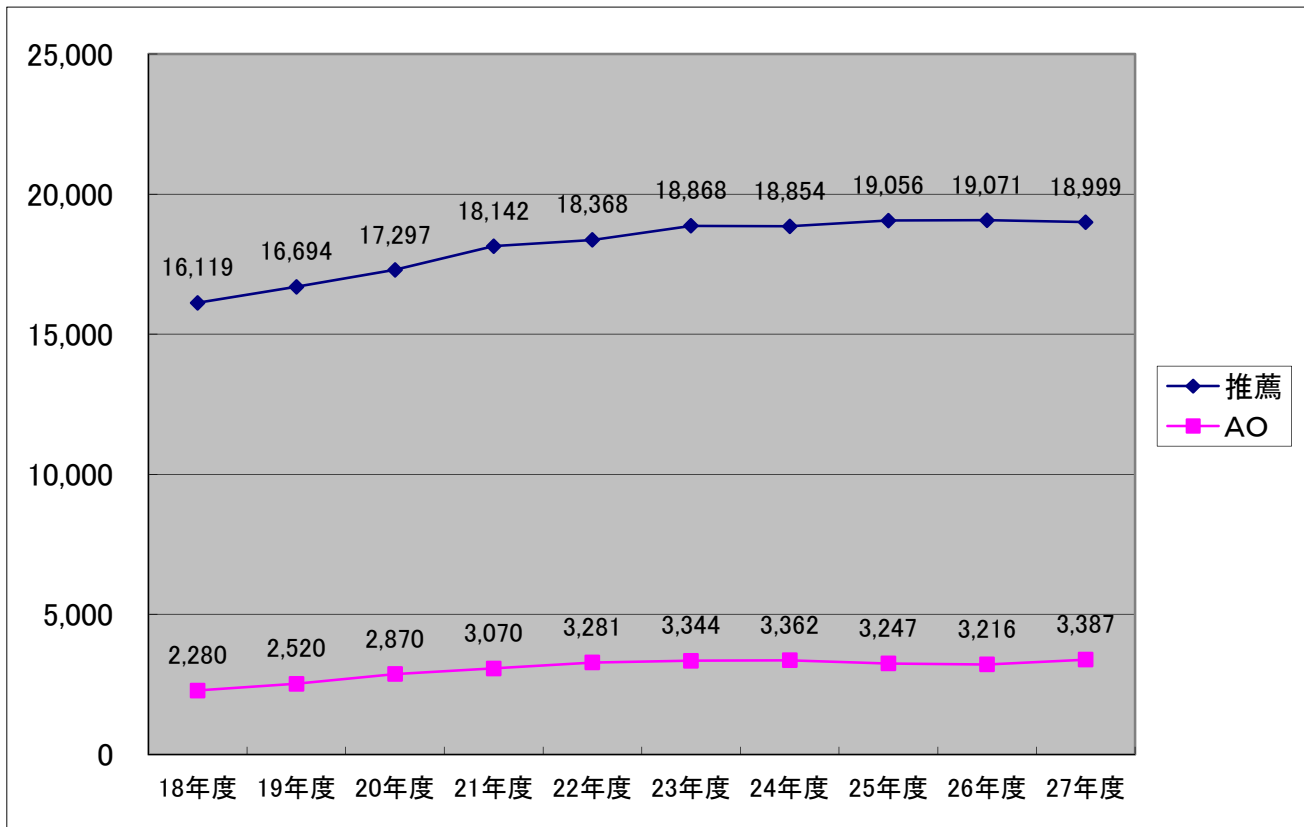
〔大学数〕



〔学部数〕



② 募集人員



4. 大学入試センター試験で5教科7科目以上を課す大学・学部数等の推移

(1) 大学・学部数

区 分	平成27年度		平成26年度		平成25年度		
	大学	学部	大学	学部	大学	学部	
国 立	(95.1) 78	(91.7) 353	(95.1) 78	(89.6) 343	(95.1) 78	(89.8) 342	
公 立	(36.9) 31	(33.1) 59	(37.0) 30	(30.5) 53	(37.5) 30	(30.1) 52	
合 計	(65.7) 109	(73.2) 412	(66.3) 108	(71.1) 396	(66.7) 108	(71.1) 394	
全 体	国 立	82	385	82	383	82	381
	公 立	84	178	81	174	80	173
	計	166	563	163	557	162	554

注： () は、全体数に対する割合である。

(2) 募集人員

区 分	平成27年度		平成26年度		平成25年度	
	大学	学部	大学	学部	大学	学部
国 立	(80.0) 76,883	(77.5) 74,625	(80.0) 76,883	(77.5) 74,625	(77.6) 74,745	(77.6) 74,745
公 立	(22.7) 6,503	(21.4) 6,027	(22.7) 6,503	(21.4) 6,027	(21.2) 5,964	(21.2) 5,964
合 計	(66.9) 83,386	(64.8) 80,652	(66.9) 83,386	(64.8) 80,652	(64.8) 80,709	(64.8) 80,709
全 体	国 立	96,136	96,270	96,136	96,270	96,310
	公 立	28,589	28,127	28,589	28,127	28,181
	計	124,725	124,397	124,725	124,397	124,491

注： () は、全体の募集人員に対する割合である。