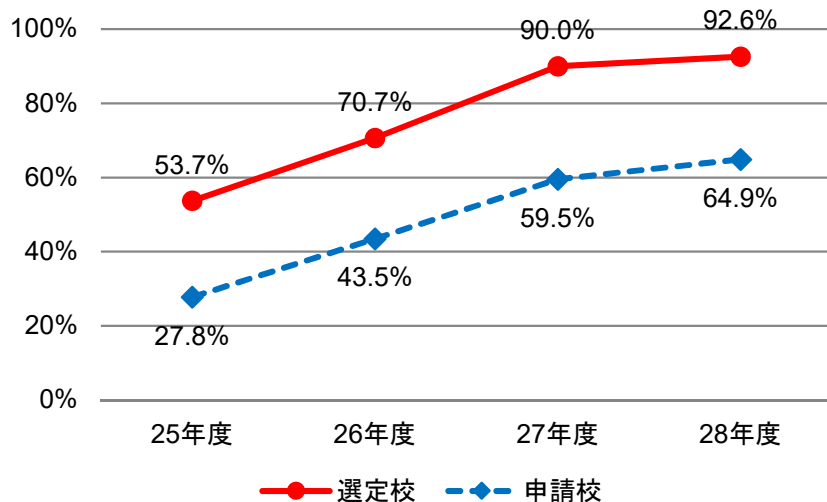


# 私立大学等改革総合支援事業の成果(4カ年の推移)

## タイプ1

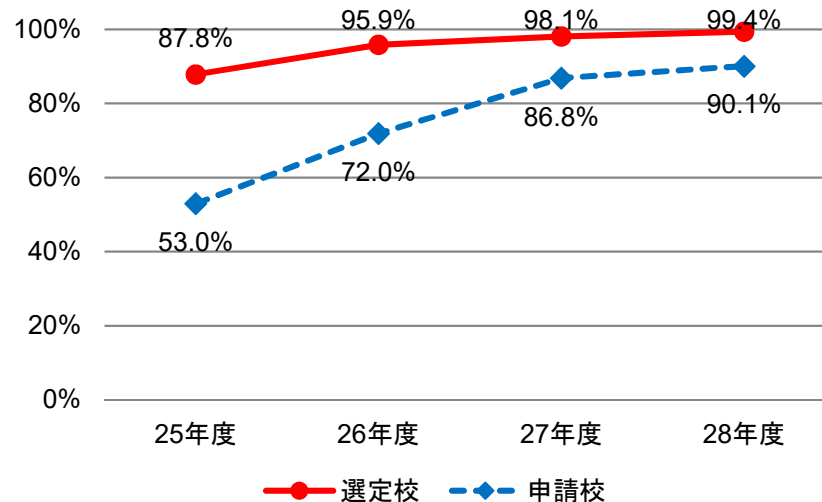
### 学生による授業評価の結果の活用

※全学部等で授業改善の制度的取組を実施している



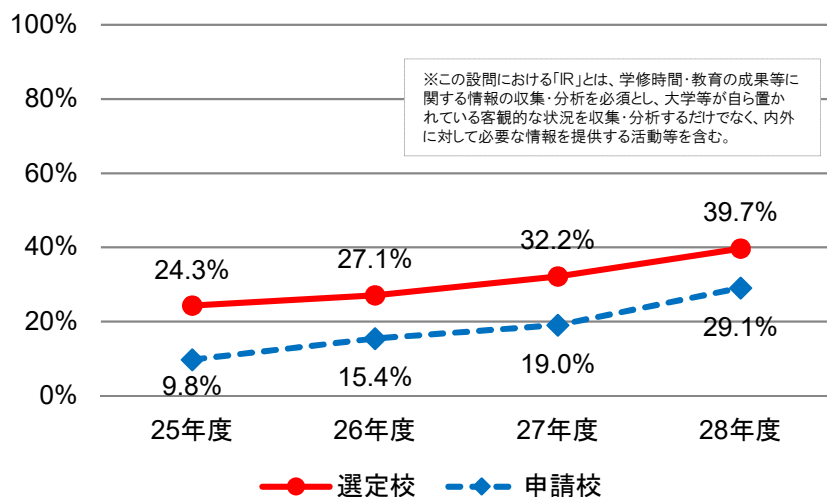
### 学生の学修時間や学修行動の組織的な把握

※全学部等かつ複数の学年で実施している



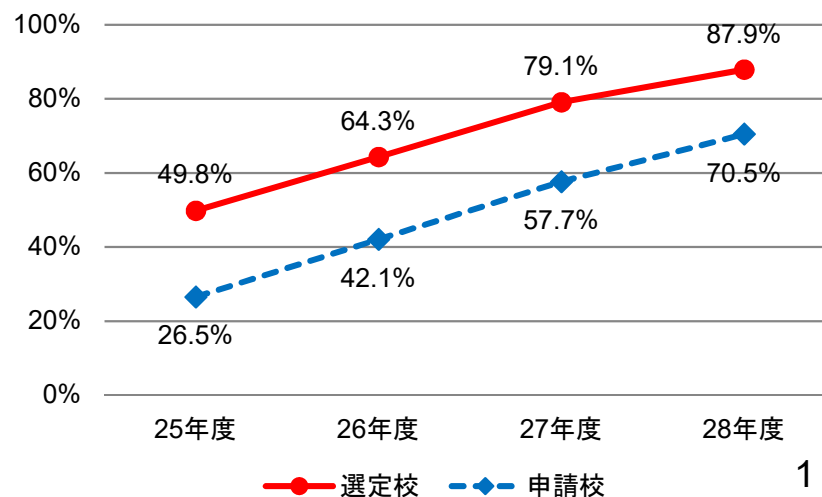
### IR担当部署の設置及び担任教職員の配置

※この設問における「IR」とは、学修時間・教育の成果等に関する情報の収集・分析を必須とし、大学等が自ら置かれている客観的な状況を収集・分析するだけでなく、内外に対して必要な情報を提供する活動等を含む。



### 履修系統図又はナンバリングの実施

※全学部等で実施している

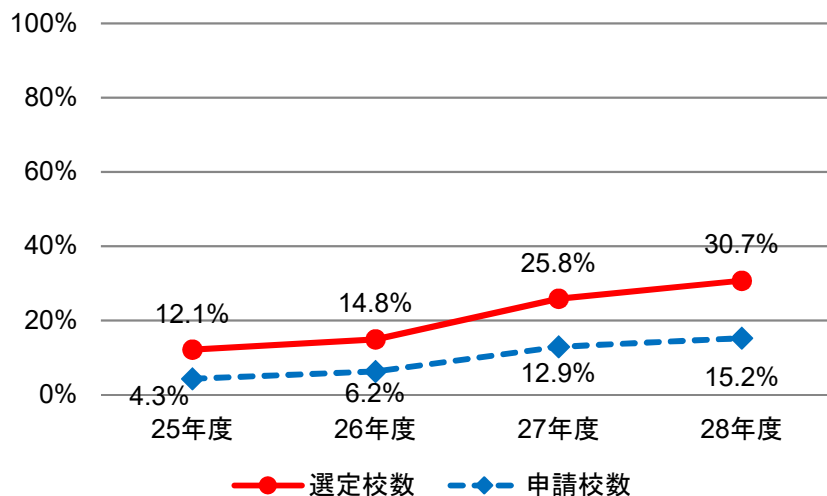


# 私立大学等改革総合支援事業の成果(4カ年の推移)

## タイプ2

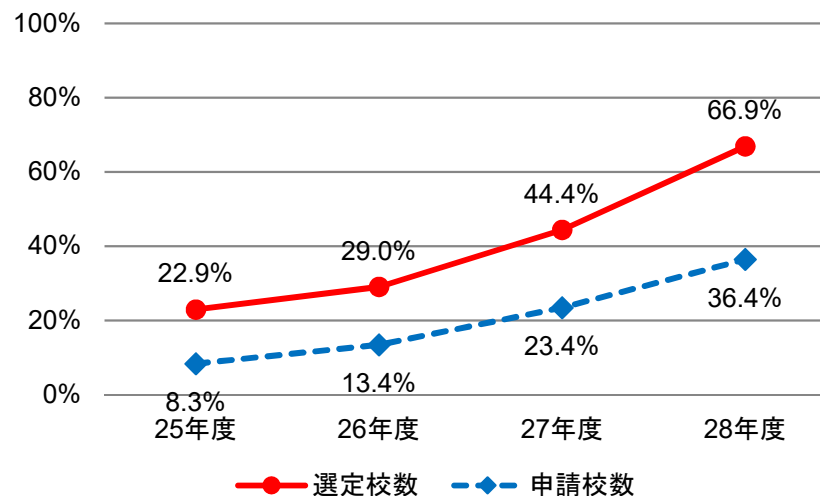
### 地域を対象とした課題解決型学習等の必修化

※8単位以上を必修としている

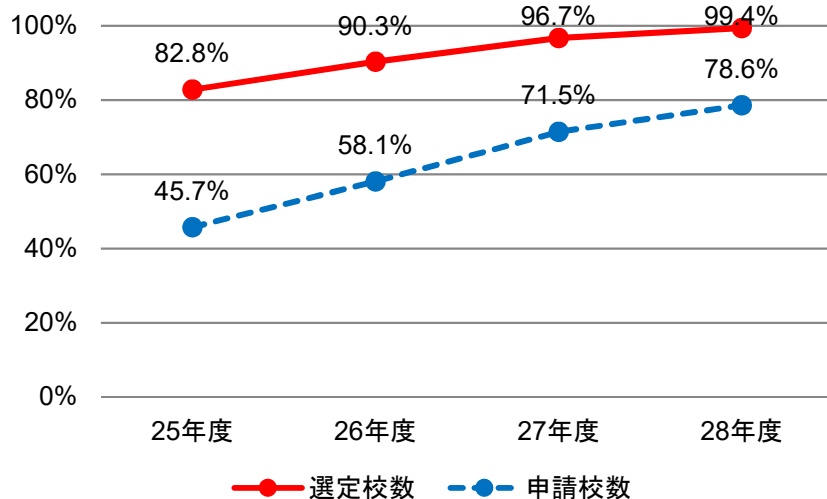


### 教育課程編成時の自治体等からの意見聴取

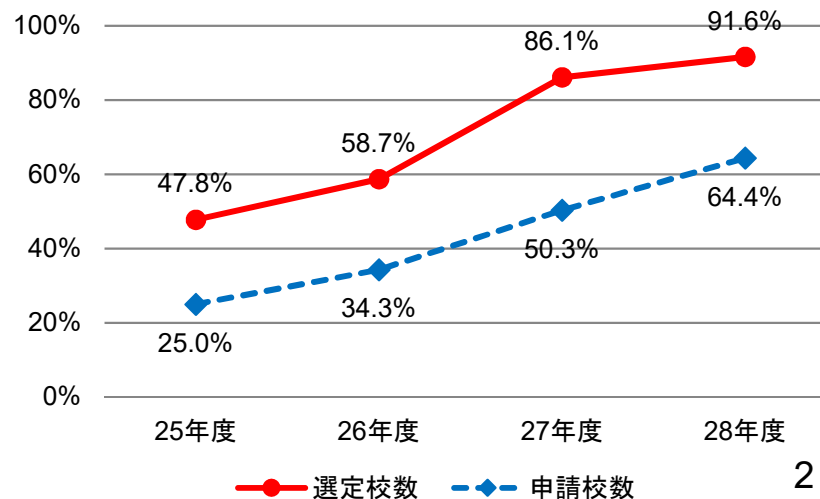
※全学部等・研究科で聴取している



### 地域課題解決を目的とした研究の実施



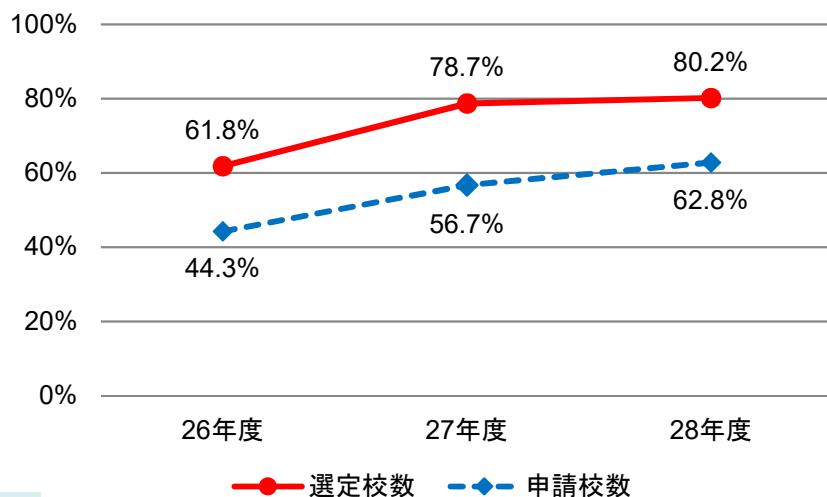
### 高齢者向けの生涯学習事業等の実施



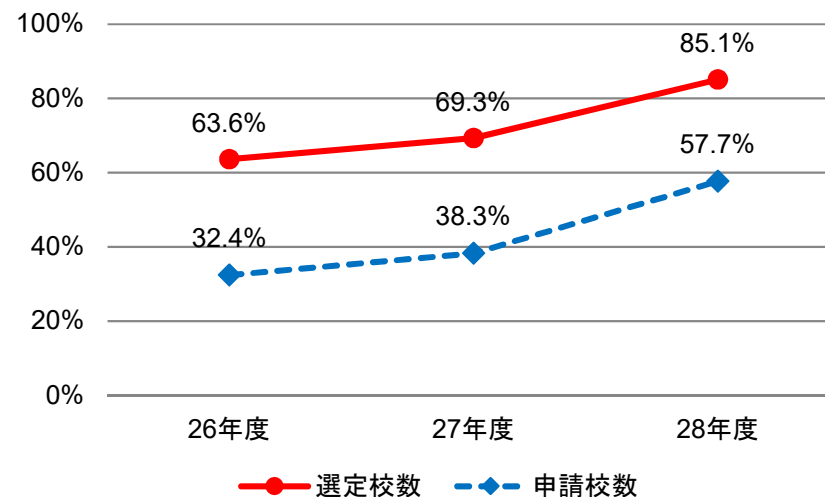
# 私立大学等改革総合支援事業の成果(3カ年の推移)

## タイプ3

### 複数企業との長期インターシップ受入の協定締結

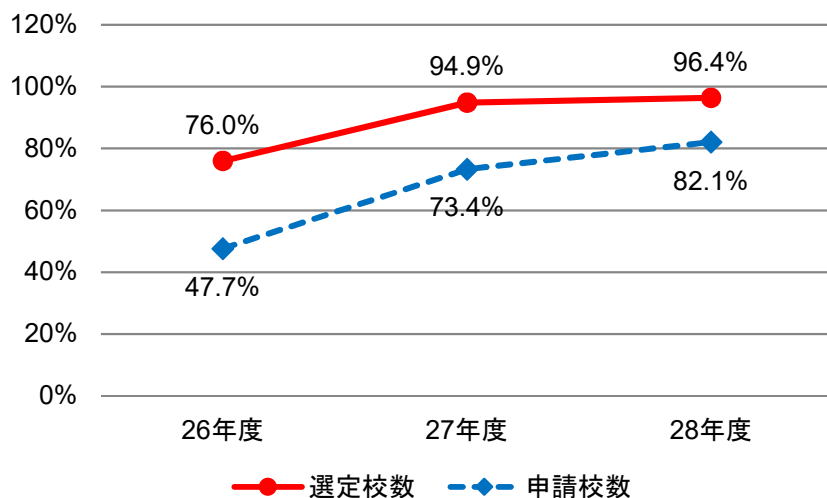


### 他大学等と共同でFD又はSDの実施



## タイプ4

### グローバル化対応のためのSDの実施



### 外国語のみでの履修による卒業又は課程の修了

