



## スポーツによるグローバルコンテンツ創出事業

---

### 事業報告書

【提出日】

令和4年3月4日

【団体名】

愛媛県自転車新文化推進協会  
(愛媛県自転車新文化推進課)

## 計画内容



課題

本事業により対応



<受入体制・環境整備>

コンテンツ事業者の  
ツアー対応力や、コンテンツの  
ブラッシュアップが不十分及び  
インバウンド対応ノウハウの不足



<実需の創出>

地域の持続的な受入体制確保のため  
のビジネスパートナーや、コンテンツ  
の販売手法が確立されていない。  
(BtoB体制等の未構築)



<情報発信>

サイクリングと地域資源特有  
のコンテンツの魅力が伝わる  
広報ツールの不足

協会（県）事業により対応



国内外に向けたプロモーションができていない



国内外の観光客がサイクリングを利用しやすくなる各種サービス



世界で勝負できるしまなみサイクリングを組み合わせたコンテンツの拡充

## 目指すべき姿

本県では、しまなみエリアの10年後の目指すべき姿を描いた「愛媛・しまなみ海道地域振興ビジョン」を、令和3年3月に策定した。同ビジョン実現に向け、戦略的・計画的な取り組みを進め、しまなみエリアが、サイクルツーリズムを中心とした世界ブランドとしての認知を獲得し、「地域が人を呼び、人が人を呼ぶ」好循環を生み出すエリアへと発展させていきたいと考えている。

### ■ 愛媛・しまなみ海道地域振興ビジョン（抜粋）

#### ◀ 10年後のしまなみエリアの目標 ▶

サイクルツーリズムを深化させ、しまなみ海道を世界ブランドに発展させることによって持続的な地域振興を実現！

↑  
ビジョン  
実現  
のため  
の3つ  
の方針  
↓

1

誘客拡大  
高付加価値化

#### 世界的なサイクルツーリズムブランドへ

＜目標＞

- 世界のサイクリストが、「しまなみ海道」を認知
- 特別なサイクルツーリズム訪問地として認識
- 年間を通じ、多くのインバウンド観光客を受け入れ

2

誘客効果の波及  
経済活性化

#### 観光産業を地域経済活性化のリーディング産業へ

＜目標＞

- しまなみ海道の観光産業の経済効果による県内経済への波及
- 域内外からの積極的な投資
- 地域事業者、住民が観光振興による経済活性化を体感

3

継続的な地域振興

#### 地域共生型/環境配慮型開発の先進地へ

＜目標＞

- 域外交流による住民のシビックプライドの醸成
- 交流から関係・定住人口拡大に資する仕組みの確立・運用
- 地域社会・自然環境維持に貢献する仕組みの確立・運用



全体的な  
目標

＜しまなみを世界的なサイクルツーリズムの先進地へ＞

本事業では、コロナ収束後の国内及びインバウンド集客を見込んだ事業を展開し、サイクルツーリズムの需要拡大に向けて、サイクリングを核としたコンテンツをグローバルコンテンツに昇華・発展し、恒常的な誘客・経済効果の創出を実現する。

将来的には、本事業をきっかけに、しまなみを世界でも有数のサイクルツーリズムの先進地にする。

受入体制・環境整備	実需の創出	情報発信
<p><b>旅行会社向けファムツアー</b></p> <ul style="list-style-type: none"> <li>▶ 旅行会社の専門的目線で、コンテンツを体験してもらうことにより、ブラッシュアップ及びツアーへの対応力強化に繋げる。</li> </ul> <p><b>国内在留外国人向けモニターツアー</b></p> <ul style="list-style-type: none"> <li>▶ コロナ収束後のインバウンド誘客に向けて、インバウンドへの訴求力の高い内容へ強化する。</li> </ul>	<p><b>旅行商談会の実施</b></p> <ul style="list-style-type: none"> <li>▶ 旅行会社向けに、しまなみエリアの各コンテンツを組み込んだツアー造成のための商談会を実施することにより、BtoB体制を構築しコンテンツを組合わせた旅行商品の造成を図り、持続的な販売手法を確立する。</li> <li>また、国外旅行会社ともWEB形式による商談会を実施することにより、コロナ収束後のインバウンド誘客に向けた販売ルート強化・開拓を行う。</li> </ul> <p><b>OTAサイトへの継続販売</b></p> <ul style="list-style-type: none"> <li>▶ 個人客に向けた販売手法の確立に向け、各種OTAサイトへの掲載による販売時の、訴求力向上に向け記載方法等のノウハウ共有により、販売能力を強化する。</li> </ul>	<p><b>地域共有の動画コンテンツの制作</b></p> <ul style="list-style-type: none"> <li>▶ サイクリングと地域資源を活かした各コンテンツを包括したような動画コンテンツを制作し、地域共有の広報ツールとして、各事業者のコンテンツ販売時に活用することで、持続的な情報発信に繋げる。</li> </ul> <p><b>各種ツアー実施時の素材等の共有</b></p> <ul style="list-style-type: none"> <li>▶ ツアー開催時の写真や広報資料は、ノウハウを全て共有することにより、各事業者の情報発信力を強化する。</li> </ul>

## 主な訴求対象ターゲット選定

デジタルマーケティングの分析結果やしまなみエリアのレンタサイクル利用者数等を勘案し、R2年度の取組みにおけるターゲットを分析

エリア			
国内・海外	国内	海外	
デジタルマーケティング	R2	大阪・広島・神奈川 岡山・大分・香川	台湾・米国・中国 イギリス・シンガポール
	R1	大阪・神奈川・東京 愛知・北海道	台湾・米国・フランス 韓国・シンガポール・豪州
レンタサイクル実績(R1)	広島・東京・大阪 兵庫・神奈川・愛知	台湾・豪州・米国 フランス・香港・イギリス	

人物属性	
デジタルマーケティング	<p>男女比は1：1のためそれぞれ分析</p> <p>【男性】                      年齢：35～44歳（+25～34歳）                      アクセスの時間帯：12時、17～18時、                      （各国時間） 20～22時                      デバイス：スマートフォン中心</p> <p>【女性】                      年齢：35～44歳（+45～54歳）                      アクセスの時間帯：17～22時                      （各国時間）                      デバイス：スマートフォン中心</p>

エリア

<国内>

**①大阪・広島・神奈川・東京**

**②岡山、大分、四国**

<海外>

**①台湾・米国・豪州**

**②フランス、中国、イギリス**

**シンガポール**

人物属性

【男性】

- ・30代がメインターゲット
- ・アクセス時間から会社員と想定

【女性】

- ・40代がメインターゲット
- ・アクセス時間から会社員と想定

【共通】

- ・旅行に関係するページや、しまなみ海道のサイクリングルートの閲覧が多く、上記ターゲットが旅マエ、旅ナカで旅行中にサイクリングを利用するための情報収集と想定されるため、旅先での行動がアクティブな層がターゲットと推察

## 主な訴求対象ターゲット選定

分析結果等を踏まえ下記のとおりターゲット像を設定し、コロナの状況を見極めながら実施

区分	国内	海外（往来が可能となった時） ※往来ができないときは、在日の同エリア出身を対象
年代	40代前半	
収入	中間層	富裕層
旅行形態	個人旅行で、友人、恋人、夫婦、子育て世代と一緒に楽しむ・体験するといった価値を共有する形態 (アクティブな旅行ユーザー)	家族旅行でゆったりと時間を過ごし、「旅」「コト」「質」を求め地域の風景・コンテンツや人との繋がりを価値と感じる (リピーターとなり得るユーザー)
エリア	大阪・広島・神奈川・東京（主エリア）	台湾・米国・豪州（主エリア）
情報取得	旅マエ、旅ナカ	



## ターゲット像に対するしまなみ海道エリアのコンテンツ等の有益性

サイクリングは、コロナ禍でも家族や友人等で楽しめるアウトドアとして、世界的に大流行しており、中でも本県が誇るキラーコンテンツである、「しまなみ海道サイクリング」は、海の上を走行するかなのような疾走感で、移動時間中も筆舌に代えがたい体験価値を共有できる。

本事業により、サイクリングに地域資源コンテンツを組み合わせることで、クルーズやキャンプなどの一緒に旅行したユーザー同士が体験価値を共有できるコンテンツが増えることで、相乗効果的に上記ターゲット像に響くことが推察され、誘客促進が図れる。

また、スポーツ庁「スポーツツーリズム需要拡大戦略」の調査において、サイクルツーリズム以外のスポーツツーリズムも訴求力が非常に高いことから、しまなみを中心とした近隣エリアをフィールドに、サイクルツーリズム×他のスポーツツーリズムを掛け合わせたコンテンツも新たに造成を図ることにより、インバウンド等のニーズに合致する内容を提供する。

# スケジュール





# 事業推進実績スケジュール（概要）

## 検討会議の開催

- 開催日  
7月15日（木）
- 開催方法  
実地開催



## 新奇性創出に向けた 新たなコンテンツ造成 支援（独自事業）

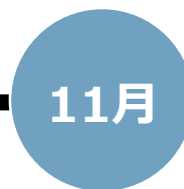
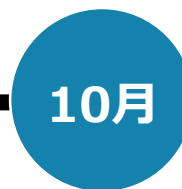
サイクリングやこれまで  
造成したコンテンツと  
組み合わせ可能な新規  
コンテンツの造成支援

## ファムツアー等の実施

旅行会社やインバウン  
ドを対象とした各種ツ  
アーの実施

## 商談会の開催

国内・海外の旅行会  
社と商談会を実施  
（WEB会議方式）



## 事業者との個別協議

随時、事業者毎に  
WEB形式による個別  
協議を実施すること  
により、ニーズや現状を  
把握

## 各種準備業務

ファムツアーの開催準  
備に向けた、事業者と  
の個別打ち合わせや、  
商談会資料の作成  
等を実施

## ファムツアー等の実施

旅行会社やインバウン  
ドを対象とした各種ツ  
アーの実施

## 商談会開催

広報ツール制作



6月

- 6月30日  
事業計画承認、事業受託契約を締結

7月

- 7月2日  
事業委員との意見交換会（小会議）
- 7月15日  
第1回しまなみサイクルツーリズム検討会議の開催
- 7月全体  
→各種OTAサイト等掲載に向けた情報収集  
（じゃらん、KKDAY、viator等）  
→事業者の悩みやツアー受入前の不安等について聞き取り調査

8月

- 8月全体  
→各種OTAサイト等掲載に向けた情報収集  
（じゃらん、KKDAY、viator等）  
→事業者の悩みやツアー受入前の不安等について聞き取り調査  
→コロナ対策やツアー実施方法について、検討協議  
→独自事業部分の造成支援できたものを事業に組み込み新奇性の検討

## 9月

- 9月8日  
事業事務局とのミーティング
- 9月全体  
ツアー催行に向けた全事業者との調整・共有

## 10月

- 10月7日  
第2回しまなみサイクルツーリズム検討会議（書面開催）
- 10月18日～22日  
旅行会社向けファミツアー1回目開催
- 10月25日～29日  
旅行会社向けファミツアー2回目開催
- 10月25日～26日  
動画制作撮影対応
- 10月29日～30日  
スポーツによる地域の価値向上プロジェクト別事業のHP素材の写真撮影対応
- 随時  
アンケート集計・検証・フィードバック

## 11月

- 11月1日～5日  
在留外国人向けツアー1回目
- 11月8日  
事業事務局とのミーティング
- 11月15日～19日  
在留外国人向けツアー2回目
- 11月16日～18日  
動画制作撮影対応
- 11月29日  
国内商談会1回目の開催
- 11月全体  
海外・国内商談会開催に向けた調整、資料作成

## 12月

- 12月6日、17日、20日、21日、22日、23日  
国内商談会
- 12月10日、13日、14日  
海外商談会
- 12月13日～15日  
動画撮影
- 12月17日  
スポーツによるグローバルコンテンツ創出事業 小会議出席

# 事業推進実績スケジュール

**1月**

- 1月7日、11日、13日  
海外商談会
- 1月12日  
国内商談会
- 1月全体  
全体調整に係る事務作業等

**2月**

- 2月4日  
スポーツ庁シンポジウム発表（録画対応）
- 2月25日  
第3回しまなみサイクルツーリズム検討会議（書面開催）

**3月**

- 3月4日  
事業報告

## 検討会議の開催



## 開催目的

昨年度スポーツ庁の事業採択を契機として関係者に協力いただきながら、しまなみエリアを中心にサイクリングを核とした体験型コンテンツの造成・販売に取り組んできたところ。

本取組みを更に強化・発展させるため、スポーツ庁の「グローバルコンテンツ創出事業」に企画提案したところ採択を受けることができた。については、今年度においても引き続き、各本会議参画事業者のコンテンツのブラッシュアップに関するツアー受入れや、旅行商談会等へのご参加などの協力依頼等をはじめとした、今年度の事業等の取組み内容の共有・連携を図るため、開催する。

## 開催方法

実地及びWEBの同時開催

## 実施日時・場所

- 実施日時：令和3年7月15日（木）13：30～15：00
- 場 所：愛媛県今治支局庁舎 4階会議室（今治市旭町1-4-9）

## 概 要

- 開会あいさつ・趣旨説明
- 事業の全体概要について
  - ・しまなみ海道に関する取組み全体について
  - ・ファムツアー等について
  - ・旅行商談会の開催について
  - ・広報ツールの制作について
  - ・今後のスケジュール等について
- 要望・質疑等

# 第1回 しまなみサイクルツーリズム検討会議の開催





# 第2回 しまなみサイクルツーリズム検討会議の開催

## 開催目的

新型コロナウイルス感染拡大の影響なども鑑みて、全事業者のコンテンツ情報や、官公庁の概算要求資料（HP掲載）について共有を図り、事業者間の横連携の促進を目的とした。

## 開催方法

書面開催

り愛自協第 35 号  
令和 3 年 10 月 7 日

関係者各位

愛媛県自転車観光文化推進協会事務局  
(自転車観光文化推進課長)  
( 公 印 省 略 )

令和 3 年度 第 2 回「しまなみサイクルツーリズム検討会議」の開催  
について（書面開催）

日頃より貴会の各般においてご理解・ご協力をいただきありがとうございます。  
さて、昨年度スタートの事業採択を契機として皆様にご協力いただきながら、しまなみ  
エリアを中心にサイクリングを核とした体験型コンテンツの造成・販売に取り組んでまいり  
て、今年度についても引き続きご協力いただき、誠にありがとうございます。  
第 1 回目は、実地にて開催をさせていただきました本会議ですが、新型コロナウイルス感  
染拡大の影響なども鑑みて、第 2 回目については、下記のとおり書面にて開催をさせてい  
たしますので、お送りいたします各種資料についてご確認いただき、引き続きご理解・ご協力の  
ほどよろしくお願いいたします。

記

- 1 開催概要
  - (1) 開催日：令和 3 年 10 月 7 日（木） **書面開催**
  - (2) 開催内容：これまでのコンテンツ情報の共有等（資料送付）
- 2 送付資料
  - (1) 検討会議メンバーのコンテンツ情報一覧表  
これまで皆様からお聞き取りさせていただいたコンテンツ情報について一覧表に  
しております。  
興味のあるコンテンツや一緒に組んでやってみたいコンテンツなどがありましたら、  
事務局までご連絡ください。
  - (2) 官公庁（国）令和 4 年度概算要求に関する資料について  
令和 4 年度の官公庁（国）の概算要求の資料等について目印に公開されておまし  
たので、参考までに共有させていただきます。

<お問い合わせ>  
愛媛県自転車観光文化推進協会事務局 担当：奥野、山田  
(愛媛県観光スポーツ文化振興自転車観光文化推進課)  
TEL：089-912-2234（内線 3256） FAX：089-912-2238  
E-mail：yamashita-saburo@pref.ehime.jp

コンテンツ情報表

NO.	事業者	種別	コンテンツ種別
1	1-1 船：今治船政記念館(船政137船)	舟船	船政一風船(137船)
2	船政記念館(船政137船)	舟船	上野原船政(137船)
3	船政記念館	舟船	舟政(137船) 船政(137船) 船政(137船)
4	船政記念館	舟船	舟政(137船)
5	船政記念館(137船)	舟船	船政(137船) 船政(137船) 船政(137船)
6	船政記念館(137船)	舟船	舟政(137船) 船政(137船) 船政(137船)
7	船政記念館(137船)	舟船	船政(137船) 船政(137船) 船政(137船)
8	船政記念館(137船)	舟船	舟政(137船) 船政(137船) 船政(137船)
9	船政記念館(137船)	舟船	舟政(137船) 船政(137船) 船政(137船)
10	船政記念館(137船)	舟船	舟政(137船) 船政(137船) 船政(137船)
11	船政記念館(137船)	舟船	舟政(137船) 船政(137船) 船政(137船)
12	船政記念館(137船)	舟船	舟政(137船) 船政(137船) 船政(137船)
13	船政記念館(137船)	舟船	舟政(137船) 船政(137船) 船政(137船)
14	船政記念館(137船)	舟船	舟政(137船) 船政(137船) 船政(137船)
15	船政記念館(137船)	舟船	舟政(137船) 船政(137船) 船政(137船)
16	船政記念館(137船)	舟船	舟政(137船) 船政(137船) 船政(137船)
17	船政記念館(137船)	舟船	舟政(137船) 船政(137船) 船政(137船)
18	船政記念館(137船)	舟船	舟政(137船) 船政(137船) 船政(137船)
19	船政記念館(137船)	舟船	舟政(137船) 船政(137船) 船政(137船)
20	船政記念館(137船)	舟船	舟政(137船) 船政(137船) 船政(137船)
21	船政記念館(137船)	舟船	舟政(137船) 船政(137船) 船政(137船)
22	船政記念館(137船)	舟船	舟政(137船) 船政(137船) 船政(137船)
23	船政記念館(137船)	舟船	舟政(137船) 船政(137船) 船政(137船)
24	船政記念館(137船)	舟船	舟政(137船) 船政(137船) 船政(137船)
25	船政記念館(137船)	舟船	舟政(137船) 船政(137船) 船政(137船)
26	船政記念館(137船)	舟船	舟政(137船) 船政(137船) 船政(137船)
27	船政記念館(137船)	舟船	舟政(137船) 船政(137船) 船政(137船)
28	船政記念館(137船)	舟船	舟政(137船) 船政(137船) 船政(137船)
29	船政記念館(137船)	舟船	舟政(137船) 船政(137船) 船政(137船)
30	船政記念館(137船)	舟船	舟政(137船) 船政(137船) 船政(137船)
31	船政記念館(137船)	舟船	舟政(137船) 船政(137船) 船政(137船)
32	船政記念館(137船)	舟船	舟政(137船) 船政(137船) 船政(137船)
33	船政記念館(137船)	舟船	舟政(137船) 船政(137船) 船政(137船)
34	船政記念館(137船)	舟船	舟政(137船) 船政(137船) 船政(137船)
35	船政記念館(137船)	舟船	舟政(137船) 船政(137船) 船政(137船)
36	船政記念館(137船)	舟船	舟政(137船) 船政(137船) 船政(137船)
37	船政記念館(137船)	舟船	舟政(137船) 船政(137船) 船政(137船)
38	船政記念館(137船)	舟船	舟政(137船) 船政(137船) 船政(137船)
39	船政記念館(137船)	舟船	舟政(137船) 船政(137船) 船政(137船)
40	船政記念館(137船)	舟船	舟政(137船) 船政(137船) 船政(137船)
41	船政記念館(137船)	舟船	舟政(137船) 船政(137船) 船政(137船)
42	船政記念館(137船)	舟船	舟政(137船) 船政(137船) 船政(137船)
43	船政記念館(137船)	舟船	舟政(137船) 船政(137船) 船政(137船)
44	船政記念館(137船)	舟船	舟政(137船) 船政(137船) 船政(137船)
45	船政記念館(137船)	舟船	舟政(137船) 船政(137船) 船政(137船)
46	船政記念館(137船)	舟船	舟政(137船) 船政(137船) 船政(137船)
47	船政記念館(137船)	舟船	舟政(137船) 船政(137船) 船政(137船)
48	船政記念館(137船)	舟船	舟政(137船) 船政(137船) 船政(137船)
49	船政記念館(137船)	舟船	舟政(137船) 船政(137船) 船政(137船)
50	船政記念館(137船)	舟船	舟政(137船) 船政(137船) 船政(137船)

## 開催目的

新型コロナウイルス感染拡大の影響なども鑑みて、全事業者のコンテンツ情報や、官公庁の概算要求資料（HP掲載）について共有を図り、事業者間の横連携の促進を目的とした。

## 開催方法

### 書面開催

開催者 森 茂

開催日時 2021年  
4月25日

開催場所 しまなみ文化振興協会事務局  
（柳井町文化振興センター）  
（開催者 森 茂）

今回の開催は「しまなみサイクルツーリズム検討会議」の開催  
について（事前開催）

日頃より活動の発展においてご協賛・ご協力をいただきありがとうございます。  
さて、今年度前半一学期的事業実施を契機として資料などで協力いただきながら、しまなみ  
みまろを中心としたサイクリングを核とした体験型コンテンツの活用・開発に取り組んで参  
り、今年度後半においても引き続きご協力いただき、進捗にあわせてまいります。

貴様のご協力の御かげをもちまして、事故等なく無事開催できました。改めて  
お礼申し上げます。

つきましては、関係のとおり取組み結果を共有させていただきますので、ご認識の程  
でございます。

なお、本事業を契機として、様々な分野で協力・連携等を引き続き図られたいと思  
いますので、今後ともよろしくお付き合いいたします。

#### 1 開催概要

- ① 開催日：令和3年2月25日（金） 書面開催
- ② 開催内容：協議事項の共有（資料送付）

#### 2 送付資料

- ① コンテンツマップに関する協力要請及びアンケート結果について

#### <お問い合わせ>

しまなみ文化振興協会事務局 社名：森 茂  
〒791-0204 香川県高松市東山町1-1-1  
TEL：089-912-2224 FAX：089-912-2226  
E-mail：suminami\_takushiyukai@shimam.jp

旅行会社向けファミラター 1回目

#### ツアーの様子



#### 今後の継続的な一層向けの販売支援（監修OMDにて実施）

##### 〇市内旅行会社へのコンテンツセールス

- 団体向けに旅行会社へファミラターコースの案内を添付するようセールス
- 個人向けに旅行会社へファミラターのオプションとして掲載を依頼

##### 〇海外旅行会社へのコンテンツセールス

- 上掲資料に添付した資料を添付して、海外グループツアーの立ち寄り先として  
コンテンツを案内して頂くようセールス
- 海外で開催される旅行博（B to C）にて、各コンテンツ特設展
- 海外版SNSアカウントにて、各コンテンツ紹介

在留外国人向けファミラター 2回目

#### ツアーの様子



#### ファミラターアンケート結果（分析）

##### アンケート結果分析

##### <課題>

- ① 全体のファミラターコンテンツの認知度や興味度については、良い結果であり、しまなみ有識者や旅行会社の関係者に対して、資料提供及び  
ファミラター案内資料（コンテンツマップ）の発行がまだ不足している一方で、
- しまなみ有識者や旅行会社へのファミラター案内資料の提供が不足していること、旅行会社への提供が不足していること、
- （ファミラターへの案内が不足、各旅行会社へ）
- しまなみのコンテンツマップでは、サイクリング体験型コンテンツが不足していること、興味度、認知度が低いこと、
- また、資料提供が不足、興味度や認知度が低いこと、
- サイクルマップの発行が不足していること、

##### <サイクリングツーリズムの観点から>

- ① しまなみ有識者、旅行会社への提供が不足していること、興味度や認知度が低いこと、
- サイクリング体験型コンテンツの提供が不足していること、興味度や認知度が低いこと、
- ② サイクリング体験型コンテンツの提供が不足していること、興味度や認知度が低いこと、
- ③ サイクリング体験型コンテンツの提供が不足していること、興味度や認知度が低いこと、
- ④ サイクリング体験型コンテンツの提供が不足していること、興味度や認知度が低いこと、
- ⑤ サイクリング体験型コンテンツの提供が不足していること、興味度や認知度が低いこと、
- ⑥ サイクリング体験型コンテンツの提供が不足していること、興味度や認知度が低いこと、
- ⑦ サイクリング体験型コンテンツの提供が不足していること、興味度や認知度が低いこと、
- ⑧ サイクリング体験型コンテンツの提供が不足していること、興味度や認知度が低いこと、
- ⑨ サイクリング体験型コンテンツの提供が不足していること、興味度や認知度が低いこと、
- ⑩ サイクリング体験型コンテンツの提供が不足していること、興味度や認知度が低いこと、

##### <その他>

- ① サイクリング体験型コンテンツの提供が不足していること、興味度や認知度が低いこと、
- ② サイクリング体験型コンテンツの提供が不足していること、興味度や認知度が低いこと、
- ③ サイクリング体験型コンテンツの提供が不足していること、興味度や認知度が低いこと、



# コンテンツのブラッシュアップ



## 事業実施ポイント

国内在留外国人や、旅行会社に対するツアーの実施を通じてコンテンツの更なるブラッシュアップを図り、ポスト（with）コロナ、アフターコロナを見据えた商品造成と販売に繋げる。また、しまなみをフックとした近隣エリアにも拡大して、コンテンツの磨き上げを行う。

また、ツアー催行以外にも、適宜コンテンツ事業者の悩み相談などを行った。

ツアー実施にあたっては、サイクリングとの組み合わせでより魅力的になるようなアイデアの創出なども考慮するため、アンケート等にも盛り込み実施した。

## 新奇性に向けた展開

新奇性を創出するため、本事業以外で新規に造成支援をしたコンテンツについて、ファミツアー等に組み込むことにより、各参加者から総合的な見地からのサイクリングと組合わせた展開の仕方について、意見をもらい、各事業者に展開することにより、更なるサイクルツーリズムの推進を図った。

また、サイクリングが自然を感じながら体験できるという強みから自然派要素を加えるため、屋外のアクティビティを中心とした組み込みを行った。

## 全体成果

### <事業者との調整>

WEB会議や、電話連絡など接触機会軽減しながらも、細やかな連絡体制により、事業者との良好な関係性のほか、地域での自主的に取り組む機運の醸成などもできた。

また、事業者同士の横連携についても促進することができた。

### <旅行会社・在留外国人との調整>

より良いツアーとなるよう選定のうえ、実施することができた。

また、来訪時には、健康チェックなどを行うことにより、安心安全な事業実施を行うことができた。

## 対象事業者（コンテンツ一覧表）

NO	団体名	地域	コンテンツ内容
1	(一財) 今治勤労福祉事業団 (サンライズ糸山)	今治市	波方～馬島サイクリング
2	特別非営利活動法人シクロリズムしまなみ	今治市	しまなみキャンプサイクリング
3	(株)しまなみ	今治市	サイクリング・フィッシング・急流クルーズしまなみ瀬戸内
4	(株)しまなみ	今治市	サイクルシップ (商材としてOTA掲載打診)
5	(株)瀬戸内しまなみリーディング	今治市	船+レンタサイクル クラウンブリッジホッピングガイドツアー
6	(株)瀬戸内しまなみリーディング	今治市	E-BIKEで行くしまなみ海道の絶景ツアー
7	(株)わか (サイクリスト総合施設WAKKA)	今治市	海あり! 山あり! B B Qあり! 無人島満喫ツアー
8	Hidden Japan Travel	今治市	Boat fishing and eating your own catch
9	F's factory(株)	今治市	しまなみ海道絶景の船釣り体験(五目釣り)半日ツアー
10	B-SHOP OCHI(株)	西条市	ソラヤマいしづちとタイアップ
11	(株)ソラヤマいしづち	西条市	水の都、西条プレミアムサイクリングツアー
12	(株)伊予鉄トラベル	松山市	サイクルバスを活用した松山空港～今治～西条を結ぶ広域サイクルバスツアー (商材としてOTA掲載打診)

## 対象事業者（コンテンツ一覧表）

NO	団体名	地域	コンテンツ内容
13	(株)フジトラベルサービス	松山市	チャーター船を活用したサイクリングプラン
14	(株)Umique（ユニークツアー）	松山市	ミニベロでパン屋巡りポタリング
15	本州四国連絡高速道路株式会社しまなみ今治管理センター	今治市	サイクリングと来島海峡桁外作業車体験と登頂ツアー
16	瀬戸内プレミアム株式会社	今治市	しまなみ海道～ゆめしま海道サイクリング & サンセットシーカヤック体験-
17	瀬戸内プレミアム株式会社	今治市	大島亀老山絶景ライド & 石鎚UFOライン絶景ライド(E-BIKE)-
18	しまなみグリーンツーリズム推進協議会	上島町	レモン懐石づくり
19	上島町観光協会	上島町	シーカヤック
20	しまなみグリーンツーリズム推進協議会	今治市	塩生キャラメルづくり
21	しまなみグリーンツーリズム推進協議会	今治市	瀬戸内レモン狩り 友浦園芸
22	有限会社シーネット	今治市	イルカと泳ぐ、さわる、見る。
23	Cahaya Bali Spa 勝縁	今治市	究極の癒し旅 大三島のバリ島（SUP等とエステ体験）
24	Cahaya Bali Spa 勝縁	今治市	瀬戸内の風と香り（トゥクトゥクへの乗車体験等）

## 対象事業者（コンテンツ一覧表）

NO	団体名	地域	コンテンツ内容
25	Cahaya Bali Spa 勝縁	今治市	癒しのバリエステ（エステ体験）
26	千年松	今治市	体験ダイビング、茶道
27	今治. 夢スポーツ	今治市	サッカー観戦とサイクリングの組み合わせ
28	フォレストアドベンチャー西条	西条市	フォレストアドベンチャー西条（ジップライン）
29	石鎚ふれあいの里	西条市	アウトドア体験（タッチウッド作り、バームクーヘン作り）
30	プロジェクト東予人	西条市	カヌー体験
31	プロジェクト東予人	西条市	ボタリング体験
32	Go! Go! BROMPTON	上島町	上島町E-BIKEサイクリング（プライベートガイドツアー）

## ツアー行程

期 日	日 程	食事
1 10/18 (月)	<p>こだま844 しまなみライナー 広島 10:05 ----- 岡山 10:56 ----- 今治 11:05 ----- 12:29</p> <p>のぞみ9号 しおかぜ7号 東京駅 7:00 ----- 前橋 9:23 ----- 新大塚 9:30 ----- 岡山駅 10:22 ----- 今治駅 10:25 ----- 12:41</p> <p>しまなみグリーン・ツーリズム推進協議会 じゃぼ 33分 ツアーブリーフィング じゃぼ 33分 塩生キャラメル作り じゃぼ 33分 今治駅 12:50 ----- 今治市・今治国際ホテル 13:00 【昼食】 14:10 ----- 7-414 14:30 ----- 16:20</p> <p>塩生キャラメル作り会場 今治市北方開拓総合センター 住所 今治市北方開拓中野 1608-30</p> <p>【宿泊：今治国際ホテル】</p>	<p>昼 ○ 洋食</p> <p>夕 ○ 和食</p>
2 10/19 (火)	<p>チャーター船で行く「しまなみ海道」ゆめしま海道 E-Bike サイクリングツアー E-Bike 普通ツアーじゃぼ 33分 チャーター船 円海湖サイクリング 佐島 ホテル 今治市 8:10 8:20 8:40 ----- 弓削島 9:40 ----- 母形大橋 (休憩) ----- 生名島サイクリング ----- チャーター船 岩城島サイクリング ----- 生名島一帯 ----- 船島入港 ----- 岩城島 11:00 11:20 ----- チャーター船 ----- 普通ツアーじゃぼ 33分 ----- 岩城島 ----- 下田水郷 ----- よしうみいきき館 普通ツアーじゃぼ 33分 12:00 12:20 ----- 12:50 13:00 (原宿) 14:00</p> <p>本道国道「東島海浜析出作業車体験と登頂ツアー」 普通ツアーじゃぼ 33分 ----- 東島海浜析出作業車体験・登頂4時間 ----- 普通ツアーじゃぼ 33分 14:20 ----- 15:50 ----- ホテル(今治市) 16:20</p> <p>【宿泊：今治国際ホテル】</p>	<p>昼 ○ 和洋食</p> <p>夕 ○ 和食</p>
3 10/20 (水)	<p>じゃぼ 33分 フォレストアドベンチャー西条・ジップライン じゃぼ 33分 じゃぼ 33分 今治市 8:20 ----- 本谷公園 ----- 本谷公園 ----- ぶんりんパーク ----- 13:20</p> <p>瀬ノヤマいしづち Premium cycling tour to The Capital of Water spring in Saijo E-Bike じゃぼ 33分 ソヤマいしづち ----- うちぬき水飲み場 ----- 賀茂川モニュメント ----- 13:40 14:10</p> <p>保国寺 ----- 東宮・兜の山 ----- 浪瀬ダム ----- 権津寺金山参拝バス乗り場 ----- 権津寺参道 ----- 四国霊場の善札所</p> <p>水見の田園地帯 ----- 田舎 ----- かんえんまち ----- ソヤマいしづち ----- じゃぼ 33分 16:25 ----- 17:30 ----- 今治市</p> <p>【宿泊：今治国際ホテル】</p>	<p>昼 ○ 和食</p> <p>昼 ○ 和洋食</p> <p>夕 ○ 和食</p>

4 10/21 (木)	<p>瀬戸内しまなみリーディング 『Shirayama Island Hopping by Bike』 E-Bike じゃぼ 33分 じゃぼ 33分 波止天理ハイ EV じゃぼ 33分 今治市 ----- サンライズ丸山 ----- 波止天理 ----- 馬島1 東島海浜大橋 ----- 大島 ----- 8:30 8:50 9:20 ----- 10:10 10:30</p> <p>じゃぼ 33分 じゃぼ 33分 じゃぼ 33分 じゃぼ 33分 ----- サンライズ丸山 ----- 東島海浜サービスエリア ----- サンライズ丸山 ----- 今治市 ----- 12:00 13:10 ----- 13:40 14:30 ----- 15:00 15:30 ----- 16:00</p> <p>【昼食 風のレストラン】 【宿泊：今治国際ホテル】</p>	<p>昼 ○ 和食</p> <p>昼 ○ 洋食</p> <p>夕 ○</p>
5 10/22 (金)	<p>F's factory 『Shirayama fishing tour』 じゃぼ 33分 東島海浜大橋展望とフィッシング じゃぼ 33分 ホテル(今治市) ----- マリーナパーク大浜 ----- マリーナパーク大浜 ----- ホテル 今治市 8:40 9:00 ----- 14:00 14:30 ----- 今治駅 船越</p> <p>しおかぜ22 のぞみ44 今治駅 15:01 ----- 岡山駅 17:11 ----- 17:23 ----- 新大塚 18:07 ----- 原宿 18:22 ----- 東京駅 20:30</p> <p>しまなみライナー こだま859 今治 15:10 ----- 岡山 16:29 ----- 16:47 ----- 広島 17:41</p>	<p>昼 ○ 和食</p> <p>夕 ○ 和食</p> <p>夜 ○ 和食</p>

● 記入例/QR ● 航空機 → 船 ● 徒歩 ..... バス ----- タクシー ----- ハイカー -----  
● 記載のない区間は乗換案内のダイヤを参照してください。また、時刻は変更になる場合がございますので予めご了承ください。



ツアーの様子



## ツアー行程

日	日	行程	食事
1	10/25 (月)	<p>のぞみ9号 しまかぜ7号 東京駅 7:00 → 岡山駅 10:22 → 今治駅 12:41 → 今治駅集合 12:50</p> <p>ジヤゴツアー ツアーフリーティング シクロツーリズムしまなみ「Shimane bicycle camping」 今治駅 12:50 → 今治市 今治国際ホテル 13:00 → 【昼食】 14:10 → 14:40 → 塾学 16:00</p> <p>ジヤゴツアー ホテル(今治市) 16:30</p> <p>【宿泊：今治国際ホテル】</p>	<p>昼 ○ 朝食 洋食</p> <p>夕 ○ 朝食 中華</p>
2	10/26 (火)	<p>瀬しまなみ 「Go Cycling and Fishing on a Cruise at Shimane, Setouchi」 ジヤゴツアー ツーリング 今治市 今治駅 → 末島海峡大橋 → よしうみいさき館 9:50 9:00 9:30</p> <p>急流クルーズ(船体体験+フィッシング) 新移動 ツーリング ジヤゴツアー よしうみいさき館(七輪日中) 今治駅前 → 今治駅 → 今治市 16:20 16:30 16:40 16:50</p> <p>【昼食】</p> <p>【宿泊：今治国際ホテル】</p>	<p>昼 ○ 朝食 BBQ</p> <p>夕 ○ 朝食 洋食</p>
3	10/27 (水)	<p>株式会社わかっか 「Fully enjoy this deserted island with its sea, mountains and BBQ!」 ジヤゴツアー ツーリング ツーリング ホテル → ホテルわかっか → 津波島 → 津波島へ 8:50 9:40 10:00 10:35 【昼食：BBQ】 15/30/31/32/33/34/35 15:10</p> <p>ツーリング ホテルわかっか → 今治市 15:30 15:50 16:40</p> <p>【宿泊：今治国際ホテル】</p>	<p>昼 ○ 朝食</p> <p>昼 ○ BBQ</p> <p>夕 ○ 朝食 和食</p>
4	10/28 (木)	<p>株式会社シーネット イルカと泳ぐ、さわる、見る。 ジヤゴツアー ツーリング ホテル → 伯方島 → (10:40~11:30/50分) 11:50 → 三光汽船 → 小島港 → 12:50</p> <p>しまなみグリーン・ツーリズム推進協議会 レモン餅石づくり (農家レストラン でべそおぼろやんの店) 三光汽船 岩城島 → 小島港 → 洲江港 → 15:20 13:00 (昼食を含む) 14:40 14:50 15:00</p> <p>Oraya Hill Spa 体験 究極の癒し旅 大三島のバリ島 ジヤゴツアー 大三島 → 大三島 → 松山市 15:50 (お昼またはカヤック体験+エステ会場見学) 16:06 19:40</p> <p>【宿泊：松山東急REIホテル】</p>	<p>昼 ○ 朝食</p> <p>昼 ○ 和食</p> <p>夕 ○</p>



● 記入例 / JR 〰 私鉄 〰 和 〰 徒歩 〰 バス 〰 タクシー 〰 ハイヤー 〰  
 ● お昼のこの二食は滞在時間のタイや状況及び各地の道路状況により多少時間が変更になる場合がございますので予めご了承ください。

## ツアーの様子



ツアー行程

期	日	日 程	食事
1	11/1 (月)	<p>こだま 044 しまなみライナー 広島 10:00 → 10:56 → 11:05 → 今治 12:29</p> <p>のぞみ9号 しおかげ7号 東京駅 7:09 → 9:23 → 9:39 → 岡山駅 10:22 → 10:35 → 今治駅 12:41 今治駅集合 12:50</p> <p>ジャポ 観光 ツアーブリーフィング ジャポ 観光 今治駅 12:50 → 今治市 今治国際ホテル 13:00 【昼食】 14:10</p> <p>本店高速 「来島海峡沖外作業車体験と登頂ツアー」 ジャポ 観光 馬島 14:40 → 来島海峡大橋 伊(折外)作業車体験・登頂体験 → 馬島 16:10 → ジャポ 観光 ホテル(今治市) 16:40 【宿泊：今治国際ホテル】</p>	昼 ○ 昼食 夕 ○ 夕食
	11/2 (火)	<p>チャーター船で行く「しまなみ海道」「ゆめしま海道」E-bikeサイクリングツアー E-bike 普通のツーリング ジャポ 観光 伊予大橋 可成島村カゲ 佐島 ホテル → 今治港 → 伊予大橋 → 可成島 → ふらっと (休憩) → 可成大橋 → 佐島 → 生名橋 → 8:10 8:20 8:40 9:40 生名島村カゲ 伊予大橋 石城島村カゲ → 生名島一層 → 鶴島スポット → 生名港 → 石城島 → 石城島(建設中見学) → 11:00 11:20 伊予大橋 普通のツーリング ジャポ 観光 → 石城島 → 下田水産 → よしうみいきいき館 → 12:00 12:20 12:50 13:00 【昼食】 14:00</p> <p>普通のツーリング ジャポ 観光 → ホテル(今治市) 14:30 【宿泊：今治国際ホテル】</p>	昼 ○ 昼食 夕 ○ 夕食

3	11/3 (水)	<p>ジャポ 観光 プロジェクト東千人 カヌー 今治市 8:20 → 休憩所(駐車場) 9:00 (2時間コース) → 休憩所(駐車場) 11:00 → りんりんパーク → 11:20 (昼食) 12:20</p> <p>石蔵ふれあいの里 タッチウッド作り 石蔵ふれあいの里 → 石蔵ふれあいの里 → 12:50 (1時間) 14:00</p> <p>E-bike 瀬川ソラヤマいしづち 「Premium cycling tour to The Capital of Water spring in Saijo」 ソラヤマいしづち 14:20 → うちぬき水たまり → 徳田川モニュメント → 14:45 伊国寺 → 東宮・兎の山 → 高瀬ダム → 徳寺金山(参拝) → 伊国寺参道 → 17:10 水見の庭園地帯 → 徳田 → からえんばち → ソラヤマいしづち → 18:00 【宿泊：今治国際ホテル】</p>	昼 ○ 昼食 夕 ○ 夕食
	11/4 (木)	<p>徳田戸内しまなみリーディング (The Major Shimanami Scenic Spots E-Bike Tour) E-bike ジャポ 観光 サカサガ 伊予大橋 よしうみいきいき館 今治市 9:00 → サンライズ茶山 9:20 → 来島海峡大橋 (馬島) 10:10 → 10:30 11:00 → よしうみいきいき館 11:50 【昼食】 13:00 龜老山展望台 14:00 → 来島海峡大橋 14:30 → サンライズ茶山 16:00 → 今治市 16:20 → 16:40 【宿泊：今治国際ホテル】</p>	昼 ○ 昼食 夕 ○
	11/5 (金)	<p>F's factory 「Shimanami fishing tour」 ジャポ 観光 来島海峡大橋展望とフィッシング ジャポ 観光 ホテル(今治市) 9:40 → マリーナパーク大浜 9:00 → マリーナパーク大浜 14:00 → 今治駅 14:30 今治駅 解散</p> <p>しおかげ22 のぞみ44 今治駅 15:01 → 岡山駅 17:11 17:23 → 新大阪 18:07 → 京都 18:22 → 東京駅 20:36</p> <p>しまなみライナー こだま869 今治 15:10 → 岡山 16:39 16:47 → 広島 17:41</p>	昼 ○ 昼食 今治市 二重

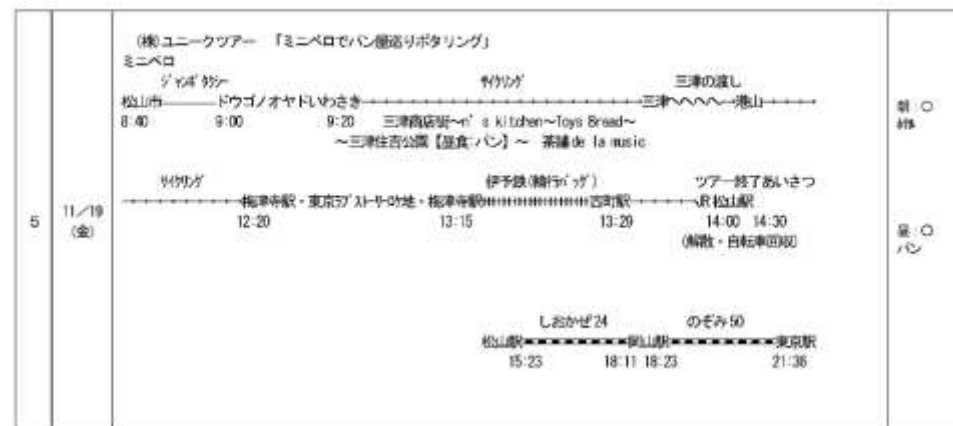
● 記入例 / JR ● 航空機 一 特私鉄 船 徒歩 ..... バス ー タクシー ー ハイヤー ー  
● 穴埋し/このご案内は運送機関のダイヤ改正及び各種の運送状況により多少時間の変更になる場合がございますのでお早めにお申し込みください。

ツアーの様子



ツアー行程

日	日	行程	食事
1	11/15 (月)	<p>のぞみ9号 しまかぜ7号                      東京駅 7:08 → 岡山駅 10:22 → 今治駅 10:35 → 今治駅 12:41                      今治駅集合 12:50</p> <p>ジャポ 観光 ツアーフリーフィング ジャポ 観光 シクロツーリズムしまなみ (Shimane bicycle camping)                      今治駅 12:50 → 今治市 13:00 → 今治国際ホテル 14:10 → 今治駅 14:40 → 見学 15:40                      ジャポ 観光                      ホテル(今治市) 16:10                      【宿泊: 今治国際ホテル】</p>	<p>昼 ○ 昼食                      タ ○ 昼食                      中食</p>
2	11/16 (火)	<p>株式会社シーネット イルカをさわる、見る。                      (ドルフィンファームしまなみ) 三光汽船                      ホテル 9:00 → 伯方島 9:40 (10:00~10:30/30分) 11:00 → 洲江港 11:30 → 小湊港 11:40 → 12:00</p> <p>しまなみグリーン・ツーリズム推進協議会 レモン糖石づくり                      (農家レストラン でべそおばちゃん店) 三光汽船                      岩城島 12:10 (昼食を会社) 14:10 → 小湊港 14:20 → 洲江港 14:30 → 14:50</p> <p>Cahaya Bali Spa 脱税 突極の癒し旅 大三島のバリ島 ジャポ 観光                      大三島 15:20 (Supまたはカヤック体験+エステ会場見学) 17:55 → 今治市 18:45                      【宿泊: 今治国際ホテル】</p>	<p>朝 ○ 朝食                      昼 ○ 昼食                      タ ○ 昼食                      和食</p>
3	11/17 (水)	<p>しまなみ 「Go Cycling and Fishing on a Cruise at Shimane, Setouchi」                      ジャポ 観光 観光船                      今治市 8:50 → 今治駅 9:00 → 9:30 → 東島海浜大橋 → よしろうみいきいき館</p> <p>急流クルーズ(新船体験)+フィッシング 船移動 観光船 ジャポ 観光                      よしろうみいきいき館(七輪日BQ) 今治駅 16:20 → 今治市 16:30 → 16:40 → 今治市 16:50                      【昼食】                      【宿泊: 今治国際ホテル】</p>	<p>昼 ○ 昼食                      昼 ○ 昼食                      タ ○ 昼食                      洋食</p>
4	11/18 (木)	<p>株式会社わかか 「Fully enjoy this deserted island with its sea, mountains and BBQ」                      ジャポ 観光 観光船                      ホテル 8:50 → ホテルわかか 9:40 → 10:00 → 津波島 10:35 【昼食: BBQ】 30 / SUP/カヌー/ドロー 15:10</p> <p>観光船 ジャポ 観光                      ホテルわかか 15:30 → 15:50 → 松山市 17:30                      【宿泊: 松山漁漁REI ホテル】</p>	<p>朝 ○ 朝食                      昼 ○ 昼食                      昼 ○ BBQ                      タ ○ 夕食</p>



●記入例/JR ●私鉄 ●航空機 ●船 ●徒歩 ●バス ●タクシー ●ハイヤー ●  
 ●お盆/二の日の二休日は運送船のダイヤ変更および船の運送状況により多少時間が変更になる場合がございますので必ず事前に当館までお電話でお問い合わせ下さい。

ツアーの様子



アンケート結果

事業者名	アンケート総合評価
A	<ul style="list-style-type: none"> <li>○団体として知識・地域情報面が豊富で高い評価。一方、言語対応については、一定の対応が必要と評価</li> <li>○コンテンツ自体は、ファミリー層に比較的受けが良いとの評価と併せて、料金設定をもう少し安価にした方が良いとの意見が多かった。エリアとしては、自然体験が好きな欧州、米国系にヒットする印象とのこと</li> <li>○キャンプはサイクリングと組み合わせて楽しむことができるアクティビティのため、スローな冒険旅行に興味のある人たちへ</li> </ul>
B	<ul style="list-style-type: none"> <li>○E-BIKEとフィッシング体験の組合わせた体験は非常に充実し高い評価を得た一方で海鮮BBQについては、インバウンドへ提供する際は注意が必要との評価</li> <li>○料金については、安いくらいではないかという評価</li> <li>○エリアについては欧米豪へ好評という評価が一番多かった。</li> <li>○ガイドの部分では、E-BIKEの操作方法や走行時の注意点などに課題があるような評価</li> </ul>
C	<ul style="list-style-type: none"> <li>○サービス関係の提供について非常に高い評価（言語対応含む）</li> <li>○無人島での非日常体験でコンテンツ自体に高い評価があった。富裕層へのBBQの提供などは一考する必要がある模様</li> <li>○ターゲットについては、富裕層（アジア圏）に絞ってもいいのではという意見があった。</li> <li>○2～3日サイクリングをした後、1日はこの体験をしながらWAKKAでゆっくりと過ごし、翌日からまたサイクリングの旅を続けるというのもあり。とのこと。</li> </ul>



アンケート結果

事業者名	アンケート総合評価
D	<p>○ガイドの言語対応などはしっかりしていたものの、途中の三津浜の街並み（神社仏閣も含み）の解説は特に手厚くした方がいい。やコミュニケーションが十分ではなかった。自転車も好きだと分かるが、たまに後ろの客のことを忘れてたり、見失ったりしていた気がした。といった意見があった。</p> <p>○また、パン屋さんだけではなく、もっとランドマーク的なところを紹介して欲しいとのこと。</p> <p>○欧米として、自転車＋文化体験、下町巡りなどには向いているとの意見もあり。</p>
E	<p>○コンテンツの体験時間について、全員が満点の評価</p> <p>○塔頂体験と桁外体験両方を体験してもらったところ、塔頂体験の方が感動が大きかった模様</p> <p>○色々な説明が特に良かった。との意見があるものの、言語の壁をこえても伝えられるように言語対応が必要との意見</p> <p>○サイクリングした地域を見渡せるなど、サイクリング後がいいといった意見があった。</p>
F	<p>○参加者満足度が高く、E-BIKEを使った西条沿線のツアーの未来性を感じたとの意見があった。</p> <p>○サイクリングガイドのプロ意識や接客態度は満点評価の一方で、インバウンド対応の面では、外国との交通ルールの違いの説明などを視覚的に伝え方がよいのではといった意見があった。</p>

アンケート結果

事業者名	アンケート総合評価
G	<ul style="list-style-type: none"> <li>○少しコースが短い等の意見が多かったが、1番人気の来島海峡大橋が入っていることは良かった。との意見もあった。</li> <li>○来島海峡大橋の走行後の亀老山展望台からの景色や来島SAの「しまなみピン」からの景色など高い評価だった。</li> <li>○コース途中によった、風のレストランや来島SAなども思いのほか高い評価</li> <li>○ガイドのトラブル対応スキルを求める声があった。（今回もバイクトラブルがあったため、ガイドが対応不可であったため、同行していた県スタッフが対応）</li> </ul>
H	<ul style="list-style-type: none"> <li>○船長のおもてなし精神で好印象を受けた参加者が多かった模様</li> <li>○サイクリングとの組み合わせについては、サイクリングで港まで行き、そこで乗り捨てで釣りを楽しみ釣った魚を持って帰るとい う、サイクリングは片道であれば体力的にしんどくないかと感じた。または港までサイクリングして、釣りした後は釣った魚を調理 してくれる飲食店に行き食事をするとい流れもおもしろいかと感じた。とのこと。</li> </ul>
I	<ul style="list-style-type: none"> <li>○短時間で綺麗な景色を見て、爽やかな風を感じながらスポーツができ、島ならではの感じる食事ができるのでとても楽しめ たが、もう少し島についてのガイドがあるとより知識も深められると感じたとのこと。</li> <li>○船での移動中に、これから走るサイクリングコースの見どころや愛媛の観光情報などを口頭や動画で紹介があるとより充実 した移動になるとの意見があり、体験価値を的確に伝えることが大事の模様</li> <li>○どの参加者も欧米豪へ好評との評価</li> </ul>

アンケート結果

事業者名	アンケート総合評価
J	<p>○アクティブな人には大変おすすめである一方ジップラインだけだと思った人は苦勞するとの評価</p> <p>○欧米人はアジア圏よりアウトドアが好きのためマッチするのではないかとの意見があった。</p> <p>○近くの温泉との組合わせや、サイクリングと組合わせるなら本体験の前でないとい体的に難しいとの意見があった。</p>
K	<p>○イルカと触れ合える一方で、欧米圏などは動物愛護精神が強い国からは強い拒否感があるかもしれないとの意見が多かった。インバンドに売り出すにはアジア圏が良いとのこと。</p>
L	<p>○運営者の熱意などは伝わっているが、営業努力や、コンテンツの拙さなどが目立っている模様、多言語対応なども課題はある。</p> <p>○どのように、どこへ販売するかなどを今後検討する必要あり。</p>

# ファムツアーアンケート結果（事業者別）

## アンケート結果

事業者名	アンケート総合評価
M	<p>【塩キャラメル】ふれあいながら作るため、満足度が高く、サイクリングの途中休憩的に使うのもありとの意見があった。会場の趣がいまいちであるため改善が必要</p> <p>【レモン狩り】サイクリングと組み合わせがしやすいとの意見があった。多言語対応が課題</p> <p>【レモン懐石】日本らしさ・地元の食材9割・地元の方との触れ合い 今地方へ足を伸ばしていただく欧米豪客に求められていること全部が揃っているとの意見があった。料理のアレンジ（ベジタリアン対応）などができるかが課題</p>
N	<p>○西条の山奥に来て、他国の伝統料理や体験で少し残念といった意見が多かった。せつくなので、西条市（日本）固有のアウトドア体験ができればより良いと思う。</p> <p>○サイクリングで行く場合はE-BIKEでないと厳しそうとの意見が多かった。</p> <p>○外国への販売はバームクーヘンが流行っている台湾などをターゲットにした方がよいとのこと。</p>
O	<p>○人に会うというコンセプトのポタリングは欧米豪など地域との触れ合いを期待する旅行者に対して魅力が高まる印象。ただ、訪問先についてはバリエーションがもう少しほしいとのこと。</p> <p>○カヌーの中だけ終わるのではなく、ビーチでお茶をするなどのサプライズ演出なども評価が高かった。</p> <p>○ガイドの人間性など評価が高く、コンテンツ自体よりもガイドの部分で販売がうまくいきそうとのこと。</p>

## アンケート結果分析

### <課題>

- 全体的なコンテンツの体験時間や満足度については、高い評価であり、しまなみ海道サイクリングの爽快感に加えて、自然体験などサステナブルに配慮したコンテンツが非常に受けがよかった印象であった一方で、
  - ・しまなみといえばサイクリングが主軸になるが、他のコンテンツの完成度についてまだ格差を感じた。  
（サプライヤーの販売力不足、外国語対応など）
  - ・しまなみのコンテンツについては、サイクリングと組み合わせるコンテンツ両方とも、楽しめるし、とても良い。  
ただ、宿泊施設が弱く、富裕層が受入られる施設が少ない。
  - ・サイクリングはもとより、各コンテンツにおいても地域の人とのふれあいをもう少し多い方が欧米豪には受ける。

### <サイクルツーリズムの組み合わせ>

- しまなみにくれば、サイクリングは必須となると思うが、メリハリを如何につけるかが重要  
→サイクリング+地域資源コンテンツなどの場合は、行程の何割をサイクリングとするかなどの柔軟な対応が必要
- レンタサイクルなどで、初心者でも簡単に楽しめることが今回のツアーでわかったので、よりPRすればもっとサイクリングを取り入れる人が出てくると思う。
- 自然体験などとの親和性が非常によい。  
SDGsに配慮したコンテンツとして、サイクリングは非常に良い。
- 毎日だと疲れるので、メリハリをつけることが必要。  
しまなみ海道の絶景などより訴求するためにも。

### <etc>

- サイクリングのサポートカー付きのツアーで、ピクニックランチなど、富裕層により特化したコンテンツの取り揃えが増えればおもしろい。  
海外で素晴らしいものがあり、しまなみなら場所があるかもしれないと思ったため。



## 株式会社しまなみ Go Cycling and Fishing on a Cruise at Shimanami,Setouchi

- 通常のバイクのみ→追加料金でE-bikeにアップグレードできる仕様に変更
- 釣りの時間を長く→馬島へ上陸する時間で調整
- 今治駅からだと市街地をサイクリングするので危険で長くなり疲労感がある→サンライズ糸山発着も選択できるように改善を検討
- 船酔いに対する対応→酔い止め薬を持参することを注意喚起
- 船のガイドの音声聞こえにくい→イヤホンガイドを検討
- 活魚が苦手な外国人への対応→事前ヒアリングで対応予定

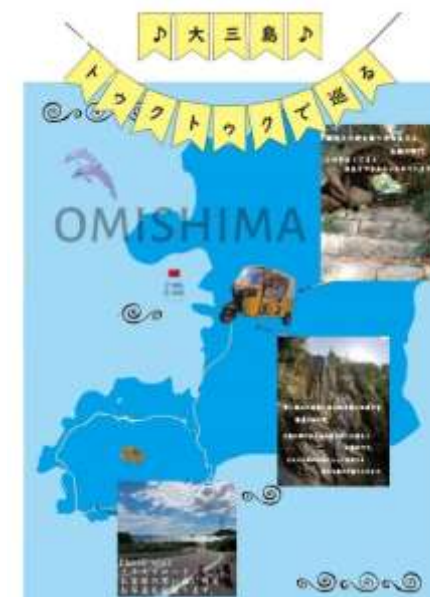


## (株) ソラヤマいしづち Premium cycling tour to The Capital of Water spring in Saijo

- 外国語の対応→多言語版の説明書類を配布して補うことを検討

## CahayaBaliSpa勝縁 究極の癒し旅 大三島のバリ島

- 英語対応の改善検討（ 英文を用意して体験説明、今後は翻訳機の活用を検討 ）
- Sup、カヤック体験時の着替え場所変更（ 公衆トイレ ⇒ 仮設テント ）
- トゥクトゥク観光のスポットが見える化（ Mapの作成 ）



本州四国連絡高速道路（株） 来島海峡桁外作業車体験と塔頂ツアー

- 桁外面作業車と主塔の塔頂を入れ替えては?→検討
- 多言語での説明があれば尚いい→ガイドの育成が必要、ガイドシナリオを地元の通訳案内士に共有することも検討
- 英語や中国語のリーフレットがあればいい→検討





## (株) Unique ミニベロでパン屋巡りポタリング

- 立ち寄るパン屋さんの情報不足→事前に説明、または案内書類を配布を検討
- 昼食としてどの種類のパンが用意されているか事前に知りたい→本来は用意されておらず各自で購入のため、改善を検討
- パン屋さんからの説明が不足→対応が難しいため案内書類の配布を検討
- パン屋さん以外の三津の町や神社、その他観光地や歴史などの説明が不足→改善を検討



## (株) わっか 海あり！山あり！BBQあり！無人島満喫ツアー

- 通常のバイクのみ→追加料金でE-bikeにアップグレードできる仕様に変更
- 食器がプラスチック→リユースできる素材のものや木や紙製のものに変更を検討
- 飲み放題→食品ロスにつながるためオーダー制を検討
- ヨガマットの改善→砂の上でも使えるマットに改善を検討



## F'sfactory Shimanami fishing tour

- 釣れた魚を船上で食べる→馬島などへ上陸して食べるに改善
- 船酔い→事前に酔い止め薬の持参をご案内



## ◆ (株) 瀬戸内しまなみリーディング Shimanami Island Hopping by Bike

- 通常のバイクのみ→追加料金でE-bikeにアップグレードできる仕様に変更
- サイクリングが短い→コース増やし距離やレベルを表示することで選択できるようにすることを検討
- 波止浜港での待ち時間が長い→出発時間やフィッティング、セーフティトークで調整



## ◆ 瀬戸内しまなみグリーン・ツーリズム協議会 レモン狩り、塩生キャラメルづくり、レモン懐石づくり

- 外国語の対応→外国語ガイドの検討（ 行政等に相談 ）

## ◆ (有) シーネット イルカと泳ぐ、さわる、見る

- 外国語の対応→レクチャーテキストの英語版を検討

## 販売方法の確立



## 事業実施ポイント

### ①販売ルートの開拓等

ビジネスパートナーを獲得し、地域主導の持続的な販売体制確保のために、首都圏や海外の旅行会社に向けて営業活動を行い、販売ルート開拓する。

BtoCの体制の拡充・発展に向けて、OTAサイト内容の見直しを行い、訴求力の高い内容へブラッシュアップを図る。

### ②商談会の開催

①で開拓した旅行会社を対象にコンテンツ事業者と実際に引き合わせた商談会を開催する。

国内においては、適宜開催し、海外の旅行会社については、ターゲットエリアと合致した企業を中心に実施する。

### ③実際の販売

商談会で商談が成立したコンテンツを2月（想定）に、企画募集型旅行商品として、一般向けに販売・実施であったが、コロナウイルスのオミクロン株の懸念等から販売には至らなかった。

なお、BtoC向けのOTAサイトでの販売については、ブラッシュアップのうえ年間を通して実施。

## 次年度における目標

令和4年度は、国内最大級の国際サイクリングイベント「サイクリングしまなみ2022」の開催年で、国内をはじめ国外からも多くの参加者が見込まれており、本イベントを契機に訪れた参加者に対して、本事業でブラッシュアップや、販売体制の確立を図ったコンテンツを積極的に販売できるよう公式HPに販売ページを設ける等の施策を実施する予定。

## 商談日程・商談先概要

12/10

## ○東南旅行社（台湾）

住所：台北市中山北路二段60號B1

## ■会社概要

1961年創立の台湾最大手の老舗旅行会社でアウトバウンド、インバウンド、台湾国内旅行と幅広く行う。

## ■顧客層

FIT(オンライン、オフライン)、レジャーグループ(シリーズツアー)、インセンティブツアー、富裕層

## ○ JTB SIN/HKG（シンガポール/香港）

&lt;JTB シンガポール支店 住所：79 Anson Road #12-01, Singapore&gt;

## ■会社概要

インバウンド事業においては日本からシンガポールへのご旅行手配全般を行う。お客様お一人お一人のご要望にお応えできるよう専任スタッフを置き、お客様にあつたご提案を常に心がけている。また、マイバス事業としてシンガポール国内において定期観光バスの運営、お土産販売などを商事部門が手がけており、JTBラウンジをオーチャード(高島屋内)とマリーナ地区(パンパシフィックホテル内)にオープンさせ、滞在中のお客様・在住のお客様向けのサービスを拡充させている。法人事業においては報奨旅行、視察旅行、包括業務出張アレンジから国内外の開所式典、パーティー、表彰式、セミナー、製品発表会まで「人が交流する」機会を企画提供し、多角的にお客様のサポートを行う。

## ■顧客層

FIT(企業出張含む)、グループ(企業、組織団体)、富裕層

&lt;JTB (Hong Kong) Ltd. 住所：Rooms 101A &amp; 102, 1/F, Two Harbourfront, 22 Tak Fung Street, Hung Hom, Kowloon&gt;

## ■会社概要

香港国内の手配業務。観光客向けお土産販売サービス。

法人MICE営業及び香港人・在留邦人向け海外旅行手配。日系企業の業務出張サービス。

## ■顧客層

FIT(企業出張含む)、グループ(企業、組織団体)、富裕層

### ○Distant Journeys (イギリス)

**住 所 : 8 Hattersley Court, Ormskirk, Lancashire, L39 2AY, UK**

#### ■会社概要

AUS&NZの団体ツアー取扱でUKでNo1を誇るAUS&NZ、アジア圏を中心に販売する旅行会社

#### ■顧客層

団体、お客様層は、中間層の白人系イギリス人が中心

### ○Insight Vacations (イギリス)

**住 所 : Address: 14 Grosvenor Place, London, Greater London, SW1X 7TS, UK**  
**(ほかにセールスオフィスが、AUS, NZ, CAN, USA, SA, SINにもある)**

#### ■会社概要

全世界の団体ツアー、着地合同型ツアーを販売する会社。本社はシンガポールであり、世界7拠点にオフィスがあるため、お客様はUK、AUS, NZ, CAN, USA, SA, SINなど多国籍に渡り英語圏の方が中心である。

#### ■顧客層

上記の国々からの英語話者、富裕層、上中間層



### ○Trafalgar（イギリス）

**住 所：Address: 14 Grosvenor Place, London, Greater London, SW1X 7TS, UK  
（ほかにセールスオフィスが、AUS, NZ, CAN, USA, SA, SINにある。）**

#### ■会社概要

全世界の団体ツアー、着地合同型ツアーを販売する会社。本社はシンガポールであり、世界7拠点にオフィスがあるため、お客様はUK、AUS, NZ, CAN, USA, SA, SINなど多国籍に渡り英語圏の方が中心である。

#### ■顧客層

上記の英語圏からのお客様 & 中間層

### ○Titan Travel（イギリス）

#### ■会社概要

全世界の団体募集型旅行を販売を行う大手旅行会社

#### ■顧客層

団体、お客様層は、中間層の白人系イギリス人が中心

### ○JTBAUS（オーストラリア）

**住 所：PO Box 139, Frinders Lane, VIC 8009 Australia**

#### ■会社概要

個人経営の旅行会社が多いオーストラリアの中で、日本ツアーのホールセラーもする会社で、B2B営業を主としてオーストラリア国内のエージェントのネットワークを持つため、今回JTBAUSと商談会を行うことで、オーストラリア国内の各エージェントへの展開が期待できる。

#### ■顧客層

カップル、家族、中間層から富裕層までの顧客を幅広く取り扱う。

### ○Abercrombie & Kent（豪州、欧州、米国など世界各国）

#### ■会社概要

世界でも有名な富裕層旅行会社であり、30か国以上に55拠点を持つ。世界7大陸100か国以上で富裕層向けツアーを展開。「ユニークかついまだかつて誰もしたことのない体験」を提供する。本社は英国チェルトナム。アメリカのシカゴ、オーストラリアのメルボルンにもツアーオペレーターとしてツアー造成、販売の拠点を置く。

2019年度は日本でもグループ、FIT合わせ年間300本以上のツアーを催行。2019年より業務委託によりAbercrombie & Kent Japanとして日本にも拠点を置き日本での新コンテンツ造成、販売拡大に一層力を入れている。

#### ■顧客層

欧米富裕層（欧米ミドル富裕層からプライベートジェットで来日するトップ富裕層までカバー）

## ○Butterfield &amp; Robinson (カナダ)

**住 所 : 70 Bond St. Toronto, ON CANADA M5B 1X3**

## ■会社概要

1966年、数名の友人同士で立ち上げた旅行会社。設立当時は、学生サイクリング旅行をメインで取り扱っていたが、1994年以降は、富裕層をターゲットにした旅行へシフトしていく。

設立当初より、量より質を重視し、学生旅行→サイクリング、ウォーキング旅行→ホーストレッキングやキャンプ等あらゆるアクティビティ旅行へと対象を広げている。

## ■顧客層

FIT、グループ、富裕層等

富裕層のグループシリーズツアーがメインだが、富裕層FITも取り扱い有

## ○JTBUSA (アメリカ)

**住 所 : 3625 Del Amo Blvd., Suite 260, Torrance, CA 90503 (JTBUSA本社)**

## ■会社概要

JTBの米国法人として1964年に設立された米国でもっとも経験豊かな日本の旅行会社。現在、米国内に18の営業拠点を網羅してビジネストリップはもとより、グループ、インセンティブ旅行、ルックアメリカンツアー(日本語で行けるアメリカ、カナダ発の旅行)、里帰り等、旅の全てを取り扱っている。

## ■顧客層

FIT、グループ、富裕層等

BtoC旅行 富裕層のFIT旅行から学生団体旅行まで幅広く取り扱っている

商談マッチング

東南旅行社（台湾）



わか株式会社、株式会社しまなみ

JTB SIN/HKG（シンガポール/香港）



株式会社ソラヤマいしづち  
本州四国連絡高速道路株式会社

Distant Journeys（イギリス）



わか株式会社、有限会社シーネット

Insight Vacations（イギリス）



しまなみグリーン・ツーリズム協議会  
Unique ツアー

Trafalgar（イギリス）



シクロツーリズムしまなみ  
Cahaya Bali Spa 勝縁

Titan Travel（イギリス）



本州四国連絡高速道路株式会社  
株式会社瀬戸内しまなみリーディング

JTBAUS（オーストラリア）



わか株式会社  
フォレストアドベンチャー、株式会社ソラヤマいしづち

Abercrombie & Kent（豪州等）



株式会社ソラヤマいしづち  
わか株式会社

Butterfield & Robinson（カナダ）



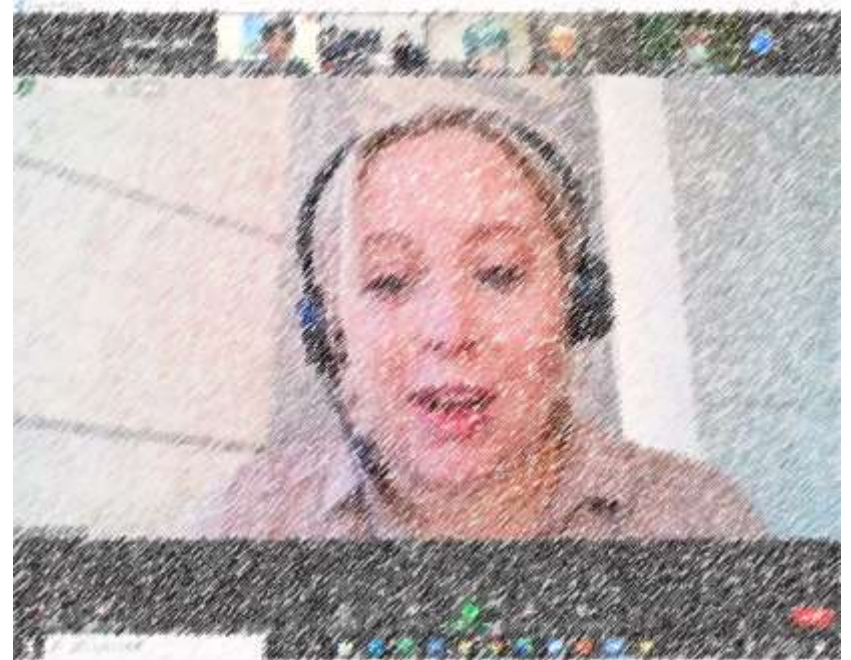
本州四国連絡高速道路株式会社  
シクロツーリズムしまなみ

JTBUSA（アメリカ）



本州四国連絡高速道路株式会社  
株式会社瀬戸内しまなみリーディング

商談の様子



## 商談時資料（一部抜粋）



愛媛県  
しまなみ海道周辺エリア  
コンテンツのご紹介  
Ehime Prefecture  
Shimanami Kaido Surrounding  
Area  
Content Introduction

(Content)  
Experience Green Tourism  
Shimanami Green Tourism  
Promotion Association



### Setouchi Lemon Picking at the Tomoura Garden



Point

Harvest the famous Setouchi lemon yourself.

### About the Shimanami Kaido Area

#### LET'S SHIMANAMI CYCLING

The Shimanami Kaido is a cyclist's sanctuary. Known as one of the world's greatest cycling roads, the Shimanami Kaido is the first expressway in Japan where you can cross a strait by bicycle. You will feel as if you are riding on the sea. In addition, the beautiful archipelago unique to Setouchi is full of intriguing charm, such as the scenic natural landscapes and all the activity on the islands. By all means, let's all cycle on the Shimanami Kaido together!



商談日程・商談件数等

Small J株式会社

- 商談日  
11月25日、29日
- 商談件数  
4件
- 商談愛媛側事業者  
せとうちプレミアム、わか、しまなみ  
Hidden Japan Travel

ANAあきんど株式会社

- 商談日  
12月6日、13日
- 商談件数  
3件
- 商談愛媛側事業者  
わか、ユニークツアー、  
GOGOプロンプトン

BOJ株式会社

- 商談日  
12月13日、21日、22日
- 商談件数  
7件
- 商談愛媛側事業者  
しまなみ、Hidden Japan Travel  
フジトラベルサービス、本四高速、  
せとうちプレミアム、Cahaya bali Spa  
勝縁、GOGOプロンプトン

エイチ・アイ・エス株式会社

- 商談日  
12月17日、22日、1月12日
- 商談件数  
6件
- 商談愛媛側事業者  
せとうちプレミアム、Cahaya bali  
Spa 勝縁、わか、しまなみグリーン  
ツーリズム、石鎚ふれあいの里、  
FSファクトリー

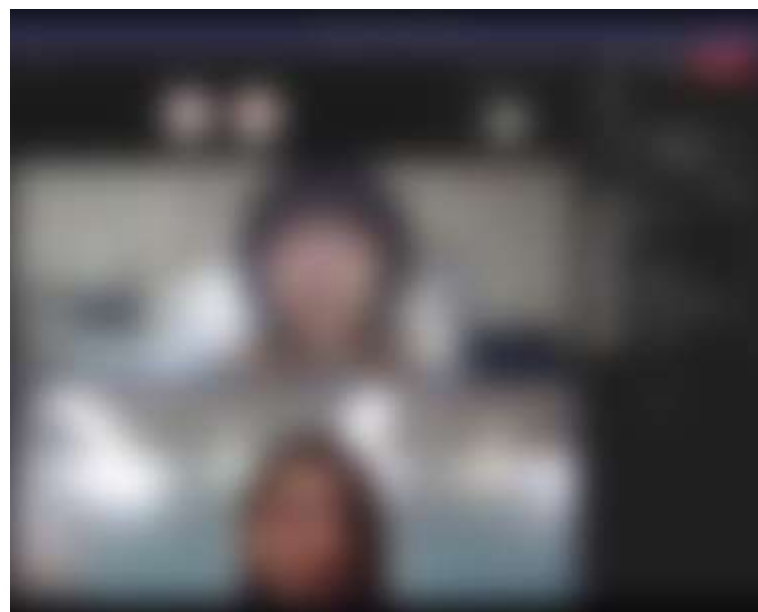
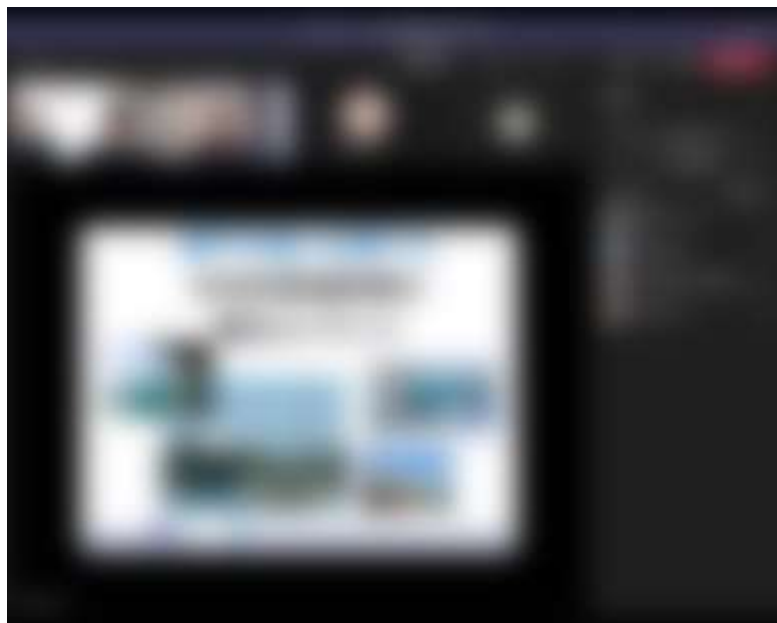
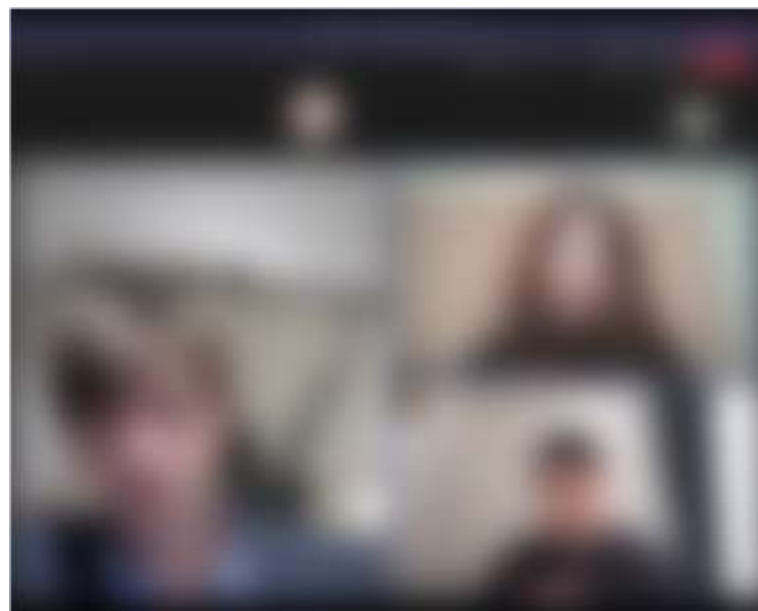
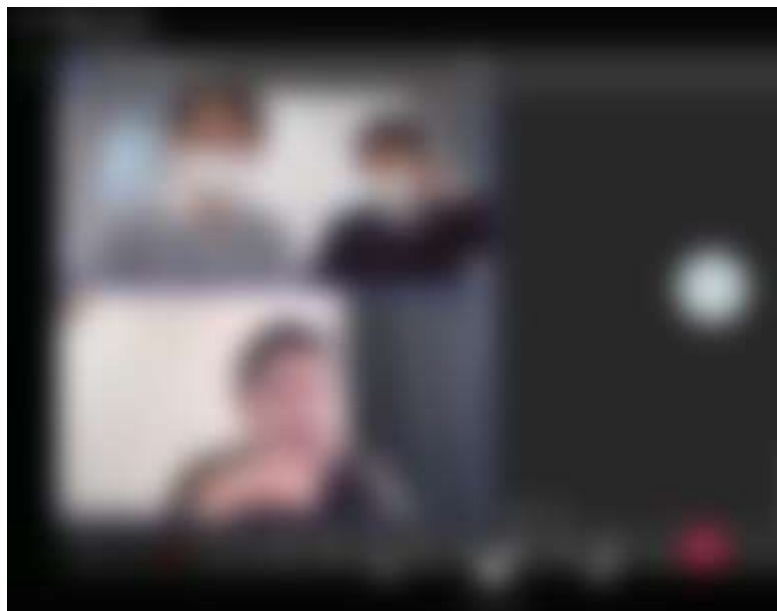
Trip.com

- 商談日  
12月20日、23日、1月12日
- 商談件数  
5件
- 商談愛媛側事業者  
しまなみ、Hidden Japan Travel  
瀬戸内しまなみリーディング、  
わか、シーネット

KKDAY

- 商談日  
適宜開催
- 商談件数  
3件
- 商談愛媛側事業者  
しまなみ、Cahaya bali Spa 勝縁、  
シーネット

商談の様子





商談時資料 (一部抜粋)



究極の癒し旅 大三島のバリ島



**Point** 絶好のロケーションで、SUP体験。  
愛媛で珍しいクリアSUPで海の中が丸見え

究極の癒し旅 大三島のバリ島

■ Contents Point

○Sup、カヤックを体験したあとに王族気分まで至福のバリニーズエステで大三島を満喫  
しまなみ海道に浮かぶ「神々の島」大三島。珍しいトクトクのお迎えで海へ。穏やかな瀬戸内海にSupまたはカヤックでブカブカ揺られながら爽やかな潮風、青空と白い雲、島の緑そしてキラキラ光る波の反射に囲まれて新しリラックス。その後はサロンに移動し、バリニーズエステを体験。バリニーズエステは、バリ島の王族が美しく長生きすることを目的として考えられた手技で、血流やリンパの流れを良くし、体の内面から美しく健康にしてくれます。心地よいけど驚かない程度にしっかりした圧でインドネシア政府公認のセラピストがオールハンドでマッサージを行っています。サイクリングで疲れた心と体が芯から癒され至福の時間を満喫できます。

■ Conditions

項目	内容
所要時間	¥12,000
費用	3時間程度
費用に含まれるもの	Supかカヤック貸出、ライフジャケット貸出、選べるバリニーズエステ60分【ヘッド・アロマトリートメント・フェイシャル】（※ 男性はヘッド・足圧）アフタードリンク
当日持参物	濡れても良い服装と履物 ※ウォーターシューズの貸出あります
催行最小人員	1人
言語対応	英語

■ Place



究極の癒し旅 大三島のバリ島



**Point** 本場バリで学んだエステティシャンによるエステ体験  
(男性はマッサージ)

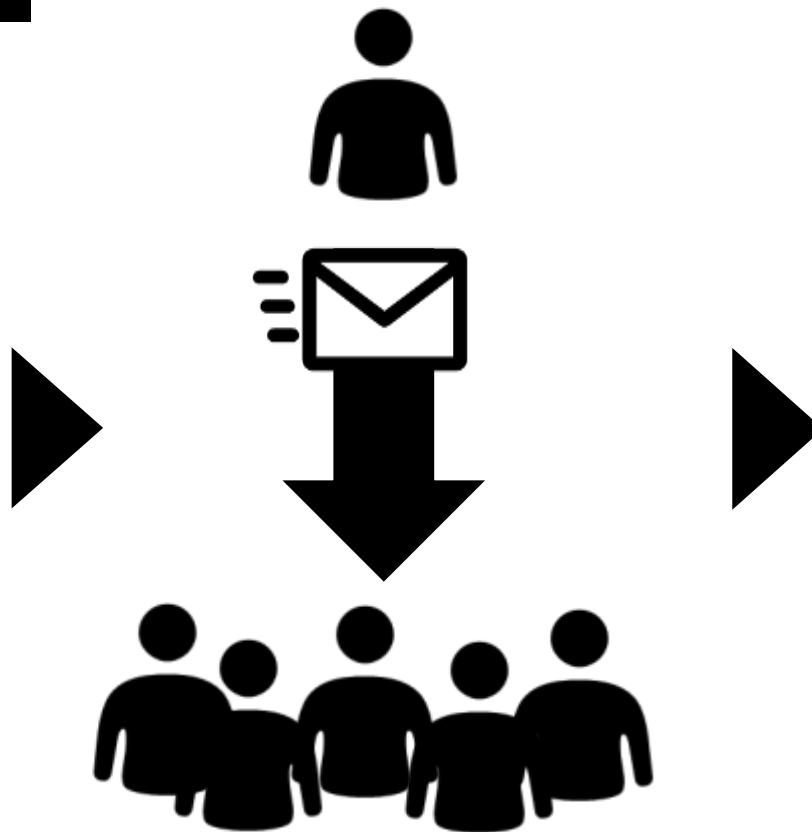
## 商談の成果

社名	所在地	メール	商談数	成約数	主な顧客層	区分
株式会社エイチ・アイ・エス	東京都	送付済み	6	5	日本国内	国内
株式会社Small J	京都府	送付済み	4	3	米国	国内
Trip.com	東京都 (本社中国)	送付済み	5	5	中国	国内
BOJ株式会社	東京都	送付済み	9	9	欧州、米国、豪州	国内
ANAあきんど株式会社	東京都	送付済み	3	1	欧州、米国、豪州、アジア、日本	国内
株式会社KKDAY JAPAN	東京都 (本社台湾)	JTBにおいて商談状況確認中	2	2	台湾	海外
東南旅行社	台湾	完了	2	0	台湾	海外
JTB SIN/HKG	シンガポール/香港	完了	2	2	シンガポール、香港	海外
Insight Vacations	イギリス	完了	2	継続	イギリス、豪州、米国ほか	海外
Distant Journeys	イギリス	完了	2	継続	イギリス	海外
Trafalgar	イギリス	完了	2	継続	イギリス、豪州、米国ほか	海外
Titan Travel	イギリス	完了	2	継続	イギリス	海外
Abercrombie & Kent	豪州	未了	2	継続	豪州、米国ほか	海外
JTBAUS	豪州	未了	3	継続	豪州	海外
Butterfield & Robinson	カナダ	未了	2	継続	カナダ	海外
JTBUSA	米国	未了	2	継続	米国	海外

## 実施のポイント

OTA等のBtoCでの販路を持っていない事業者の意見・要望を聞き、各OTA運営事業者へつなぐほか、リード文や魅力的な写真撮影方法など、訴求力を高めるための支援等を行った。

## 実施スキーム



各事業者へ紹介するOTAサイト関係資料を取りまとめ

各事業者（R3造成支援事業者）に対して情報提供及び意思・希望確認

掲載支援に向けた相談対応及び掲載完了

### ○国内旅行会社へのコンテンツセールス

- ・団体向けの旅行会社へはツアーコースに組み込んで頂けるようセールス
- ・個人向けの旅行会社へはパンフレットのオプションとして掲載を依頼

### ○海外旅行会社へのコンテンツセールス

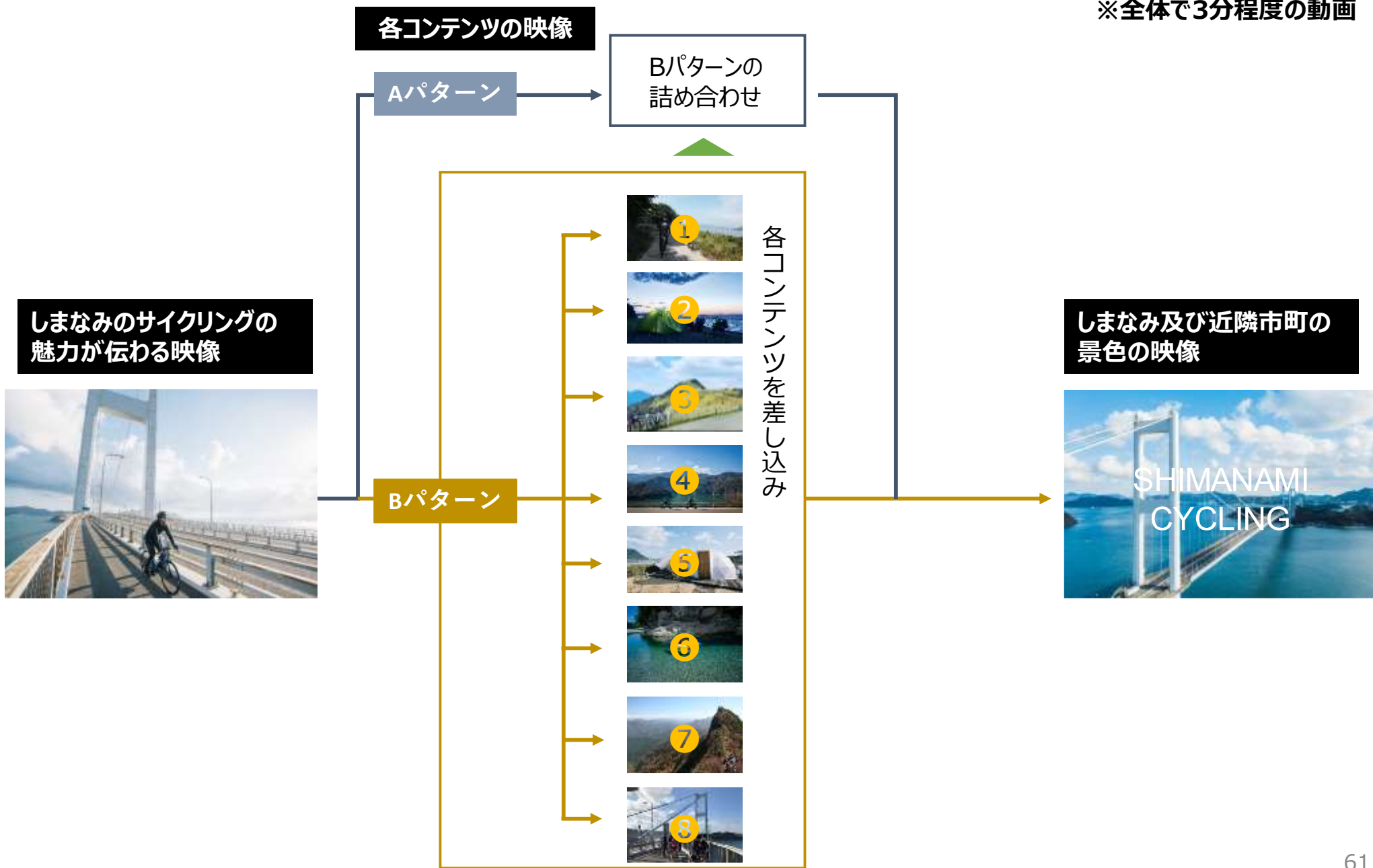
- ・定期的に行われる商談会にて、団体・グループツアーの立ち寄り先としてコンテンツを組み込んで頂けるようセールス
- ・海外で開催される旅行博（B to C）にて、各コンテンツを紹介
- ・海外版SNSアカウントにて、各コンテンツを紹介

## 地域共有の広報ツール制作



# 地域内共有の広報ツールの制作（全体概要）

※全体で3分程度の動画



映像（抜粋）



# 地域内共有の広報ツールの制作（撮影の様子）





# 総論



### 検討会議の開催

コロナの状況を鑑みて  
開催方法変えながら  
全3回実施

### コンテンツのブラッシュアップ

旅行会社及び在留外国人向け  
ツアー（4泊5日）を  
全4回開催

### 販売体制の確立

＜開催実績＞

海外商談会：24回

国内商談会：27回

※いずれも継続案件としてAGTと  
の関係性を構築

### 地域内共通の広報ツールの制作

15動画の制作  
地域内共通広報ツールの実現

### 地域との連携・活用に向けた工夫点

地域事業者の意見を第一に  
事業実施することによる  
機運醸成や  
シビックプライドの更なる向上

### グローバルコンテンツ発展に向けた工夫点

誘客アドバンテージの共有  
地域資源とサイクリングの調和  
これまでの事業実績  
を組み合わせることにより  
国内外から選ばれるコンテンツへ

### 自走化に向けた工夫点

当協会、地域DMOなどの  
地域全体で一体となって、  
事業推進することにより、地  
元へのノウハウの蓄積

# 新型コロナウイルス感染症感染防止対策



## 感染対策のポイント

国や県等の関係自治体、関係機関が発出する通知やガイドラインに従って、対策を実施したほか、形骸化しないよう随時更新等を行った。

### 【主な感染対策】

- ツアー招聘前の健康確認、招聘後の毎日の健康確認
- アルコール消毒
- 毎日の検温チェック
- 会議等でのパーティションの設置
- 接触機会軽減のための事務処理等の見直し（WEB会議等の活用）
- ワクチンの接種状況確認等

## 検討会議での感染対策



## ツアーでの感染対策



## 商談会での感染対策

WEB会議形式による開催により、接触機会の軽減

## 広報ツール制作での感染対策



## その他資料





## コンテンツ評価フォーム1

FAM・モニターツアーアンケート



### FAM・モニターツアーアンケート

ncr2019jitenya2020@gmail.com (共有なし)  
アカウントを切り替える

下書きを保存しました

\*必須

コンテンツ名を記載ください\*

テスト

①このコンテンツ/施設を知っていましたか？\*

- 知っていた  
 知らなかった

②このコンテンツの体験時間は適切でしたか？\*

- とても短く感じた  
 短く感じた  
 ちょうど良い  
 やや長く感じた  
 とても長く感じた

②についてその理由や改善点等があれば教えてください。

テスト

③このコンテンツは体力的負担を感じましたか？\*

- とても楽だった  
 やや楽だった  
 適当だった  
 やや重れた  
 とても重れた

③についてその理由や改善点等があれば教えてください。

テスト

④このコンテンツは楽しめましたか？\*

- とても楽しい  
 やや楽しい  
 普通  
 やや楽しくない  
 まったく楽しくない

## コンテンツ評価フォーム2

④についてその理由や改善点等があれば教えてください。

テスト

施設やサービス、環境について教えてください。

### ⑤-1 施設について\*

	とても満足	やや満足	普通	やや不満	とても不満
清潔感	<input checked="" type="radio"/>	<input type="radio"/>	<input type="radio"/>	<input type="radio"/>	<input type="radio"/>
コロナ感染対策	<input checked="" type="radio"/>	<input type="radio"/>	<input type="radio"/>	<input type="radio"/>	<input type="radio"/>
トイレ	<input checked="" type="radio"/>	<input type="radio"/>	<input type="radio"/>	<input type="radio"/>	<input type="radio"/>
通信環境	<input checked="" type="radio"/>	<input type="radio"/>	<input type="radio"/>	<input type="radio"/>	<input type="radio"/>
洗面場	<input checked="" type="radio"/>	<input type="radio"/>	<input type="radio"/>	<input type="radio"/>	<input type="radio"/>
風呂（シャワー含む）	<input checked="" type="radio"/>	<input type="radio"/>	<input type="radio"/>	<input type="radio"/>	<input type="radio"/>
娯楽ツール	<input checked="" type="radio"/>	<input type="radio"/>	<input type="radio"/>	<input type="radio"/>	<input type="radio"/>

⑤-1についてその理由や改善点等があれば教えてください。

テスト

### ⑤-2 サービスについて\*

	とても満足	やや満足	普通	やや不満	とても不満
接客	<input checked="" type="radio"/>	<input type="radio"/>	<input type="radio"/>	<input type="radio"/>	<input type="radio"/>
多言語対応	<input checked="" type="radio"/>	<input type="radio"/>	<input type="radio"/>	<input type="radio"/>	<input type="radio"/>
食事の味、量	<input checked="" type="radio"/>	<input type="radio"/>	<input type="radio"/>	<input type="radio"/>	<input type="radio"/>

⑤-2についてその理由や改善点等があれば教えてください。

テスト

### ⑤-3 環境について\*

	とても満足	やや満足	普通	やや不満	とても不満
コンテンツまたは施設の安全性	<input checked="" type="radio"/>	<input type="radio"/>	<input type="radio"/>	<input type="radio"/>	<input type="radio"/>
自然環境	<input checked="" type="radio"/>	<input type="radio"/>	<input type="radio"/>	<input type="radio"/>	<input type="radio"/>
絶景スポット（撮影スポット）	<input checked="" type="radio"/>	<input type="radio"/>	<input type="radio"/>	<input type="radio"/>	<input type="radio"/>
地域住民とのふれあい	<input checked="" type="radio"/>	<input type="radio"/>	<input type="radio"/>	<input type="radio"/>	<input type="radio"/>

## コンテンツ評価フォーム3

⑤-3についてその理由や改善点等があれば教えてください。

テスト

⑥ガイドの案内や説明はいかがでしたか。\*

- とても満足  
 やや満足  
 普通  
 やや不満  
 とても不満

⑥についてその理由や改善点等があれば教えてください。

テスト

⑦このコンテンツ/施設を家族、友人、知人に紹介したいですか？\*

- 是非紹介したい  
 紹介しても良い  
 どちらでもない  
 あまり紹介したくない  
 紹介したくない

⑧この体験は誰と参加したいですか？\*

※複数回答可

- 両親  
 配偶者  
 子ども  
 恋人  
 友人  
 その他

⑨また、機会があればこのコンテンツ/施設を体験したいと思いますか？\*

- はい（今の内容のままで）  
 はい（内容が見直されれば）  
 いいえ

⑩でいいえと答えた方はどのように改善すれば良いと思いますか？\*

テスト

⑪販売額について、何円くらいが妥当であると思いますか？\*

テスト

## コンテンツ評価フォーム4

⑩このコンテンツはどここの国のインバウンドに好評だと思いますか？ ＊  
複数回答可能

ヨーロッパ

オーストラリア

アメリカ

台湾

香港

韓国

中国

東南アジア（シンガポール・マレーシア・タイ・インドネシアなど）

⑪を回答した理由を教えてください。 ＊

テスト \_\_\_\_\_

サイクリングとの組み合わせ等についてアドバイス等教えてください。 ＊

テスト \_\_\_\_\_

ご参加いただきました皆様に関するアンケートに回答いただけていない方は、回答をお願いします。（4泊5日のうち1回のみ回答してください。）

参加者の皆さま自身についてのアンケートについて（最終日に回答してください。） ＊

まだ回答しない（最終日ではない）

回答する。（最終日）

次へ フォームをクリア

## コンテンツ評価フォーム5



### FAM・モニターツアーアンケート

 ncr2019jitenya2020@gmail.com (共有なし)  
アカウントを切り替える

\*必須

あなた自身について教えてください。

年齢\*

- 20代
- 30代
- 40代
- 50代
- 60代以上

性別\*

- 男性
- 女性
- その他

国籍\*

回答を入力

日本での住所（都道府県まで）\*

回答を入力

旅行会社の店頭・OTAサイト等で今回のようなサイクリング等と地域資源を組み合わせたコンテンツを購入する場合どのくらいの長さの商品が良いですか。\*

- 半日以下
- 半日程度
- 1日
- 2日
- 3日以上

上記回答の理由について教えてください。\*

3日以上と答えた方は、何日程度が良いか合わせてご記載ください。

回答を入力

今まで愛媛県に来られたことはありますか。\*

- 初めて
- 2回目
- 3回目以上

## コンテンツ評価フォーム6

- 3回目
- 4回目
- 5回目以上

今までしまなみ海道に来られたことはありますか。\*

- 初めて
- 2回目
- 3回目
- 4回目
- 5回目以上

海外に響くしまなみ海道エリア最大の魅力（前面に打ち出すべきもの）は何だと思われましたか。\*

回答を入力

しまなみエリアで体験したいアクティビティ（あればいいと思うアクティビティはありますか。\*

回答を入力

今回のファムツアー全体はいかがでしたか。\*

- とても満足
- やや満足
- 普通
- やや不満
- とても不満

上記回答の理由について教えてください。\*

回答を入力

戻る

次へ

フォームをクリア

健康確認フォーム

ファムツアー参加に際しての健康確認チェック表

この度は、本事業へご賛同いただき、モニターツアーへの参加ありがとうございます。さて、モニターツアー実施にあたって、新型コロナウイルス感染症の感染を防止するため、下記の確認事項についてご確認いただき、ご回答ください。

nct2019@nifty.com アカウントを切り替える

\*必須

メールアドレス\*

メールアドレス

本フォームの個人情報の取扱いについては、『愛媛県自転車観光協会』『愛媛県』が実施するツアー等において、新型コロナウイルス感染防止対策として、参加者の管理をするため実施しております。それ以外の目的には使用しません。また、入力していただいた個人情報は、ご本人の同意がない限り第三者には提供いたしません。◎愛媛県自転車観光協会プライバシーポリシーについては下記ご確認ください。 <https://www.nattaru-stime.jp/privacy>

同意します。

氏名\*

氏名を入力

本日の体温\*

体温を入力

新型コロナウイルス感染症の拡大防止対策として、健康確認をツアー開始2週間前から確認していただき、次の項目に該当した場合、参加を見合わせてください。

	該当なし	該当あり
①平熱を超える発熱	<input type="radio"/>	<input type="radio"/>
②咳、のどの痛みなど風邪の症状	<input type="radio"/>	<input type="radio"/>
③だるさ（倦怠感）、息苦しさ	<input type="radio"/>	<input type="radio"/>
④嗅覚や、味覚の異常	<input type="radio"/>	<input type="radio"/>
⑤身体が重く感じる、疲れやすい等	<input type="radio"/>	<input type="radio"/>
⑥新型コロナウイルス感染症陽性とされた者との濃厚接触	<input type="radio"/>	<input type="radio"/>
⑦同居家族や身近な知人に感染が疑われる方	<input type="radio"/>	<input type="radio"/>
⑧2週間以内に感染リスクの高い行動を行っている（リスクの高い行動例：飲酒を伴った懇話会等、大人数や長時間に亘り飲食、マスクなしでの会話、狭い空間での共同生活等）	<input type="radio"/>	<input type="radio"/>

同意感染症対策として、次のことを遵守してください。①マスクを持参し、着用する。②こまめな手洗い、アルコール等の手指消毒を実施する。③他の参加者、スタッフ等との距離（2m程度（最低1m程度））を確保する。④ツアー中に大きな声で会話等をしない。⑤主催者が決めた感染予防等に係る措置の遵守及び指示に従う。⑥ツアー後、2週間以内に新型コロナウイルス感染症を発症した場合は、主催者に対して速やかに濃厚接触者の有無等について報告する。\*

同意します

回答のコピーを自分宛に送信する

送信

フォームをクリア

Google フォームでパスワードを記憶しないでください。

## 参考とした感染対策の指標（抜粋）

### スポーツイベントの再開に向けた感染拡大予防ガイドライン

令和2年5月14日  
 (令和2年5月29日改訂)  
 (令和2年10月2日改訂)  
 (令和3年2月15日改訂)  
 (令和3年11月5日改訂)  
 公益財団法人日本スポーツ協会  
 公益財団法人日本パラスポーツ協会

#### 1 はじめに

令和2年5月4日に第33回新型コロナウイルス感染症対策本部が開催され、本本部において改正された「新型コロナウイルス感染症対策の基本的対処方針」（以下「基本的対処方針」という。）においては、同日に公表された、新型コロナウイルス感染症対策専門家会議（以下「専門家会議」という。）「新型コロナウイルス感染症対策の状況分析・提言」も踏まえ、事業者及び関係団体は、今後の持続的な対策を見据え、同年5月4日開催の専門家会議の提言を参考に、業種や施設の種別ごとにガイドラインを作成するなど、自主的な感染防止のための取組を進めることが求められています。

本ガイドラインは、基本的対処方針を受けて、各種スポーツイベントの再開に当たっての基準や、再開後の開催時における感染拡大予防のための留意点について、専門家会議の提言等を参考にまとめたものであり、総論として位置づけられるものです。

既に中央競技団体におかれましては、本ガイドラインを参考として、練習・トレーニングにおける注意事項を含んだ、競技特性に応じた各競技別のガイドラインを作成いただいておりますが、各スポーツ団体におかれては、本ガイドライン及び各競技別のガイドラインを参照し、主催者の責任の下でスポーツイベントを実施していただきますようお願いいたします。

なお、練習・トレーニングを含め、スポーツイベントの実施に際しての新型コロナウイルス感染症への感染を防止するための方策については、必ずしも十分な科学的な知見が集積されている訳ではありません。このため、本ガイドラインは、現段階で得られている知見等に基づき作成しています。今後の知見の集積及び各地域の感染状況を踏まえて、逐次見直すことがあり得ることに御留意をお願いします。

また、スポーツイベントの実施の際に利用する施設における感染拡大予防策については、同年5月14日付けでスポーツ庁が作成した「社会体育施設の再開に向けた感染拡大予防ガイドライン」等を参考に、施設管理者とも相談しつつ取り組んでいただきますようお願いいたします。

#### 2 スポーツイベントの再開に当たっての基本的考え方について

スポーツイベントの再開に当たっては、基本的対処方針、専門家会議の提言等に基づき、以下のとおり対応することが適当です。

**新しい旅のエチケット**  
 感染拡大を避けて  
 安心して旅を

あなたのエチケットからはじまる安心な旅

1. ずいっている時期、  
時間券で、  
快速旅行

2. マスクして、  
手洗い消毒、  
前後後も

3. 日頃から、  
健康チェックを  
習慣に

4. 並ぶとき、  
しっかり取ろう  
ディスタンス

5. 旅行前、  
体調不良？  
旅控え

6. お店・寄港地の選択時、  
感染対策  
忘れずに

観光庁 国土交通省 旅行業協会

**観光施設 ショッピング編**

1. 大声は、  
出さずに静かに  
楽しもう

2. 屋外でも、  
しっかり取ろう  
ディスタンス

3. お土産を  
運ぶ前後に、  
手の消毒

観光庁 国土交通省 旅行業協会