



順天堂大学 女性スポーツ研究センター

小笠原 悦子<sup>1</sup>, 鯉川なつえ<sup>1</sup>, 永井淳悟<sup>1</sup>, 三倉 茜<sup>1</sup>, 藤田 依久子<sup>2</sup>, 酒折 文武<sup>3</sup>

(<sup>1</sup>順天堂大学 <sup>2</sup>安田女子大学 <sup>3</sup>中央大学)

## 1.はじめに



プロジェクト開始にあたって、

### ①Youth Insights Pack

2014年のプロジェクトスタートとして、若者（ここでは14~25歳を対象とする）についてのスポーツ参加の現状を明らかにした。



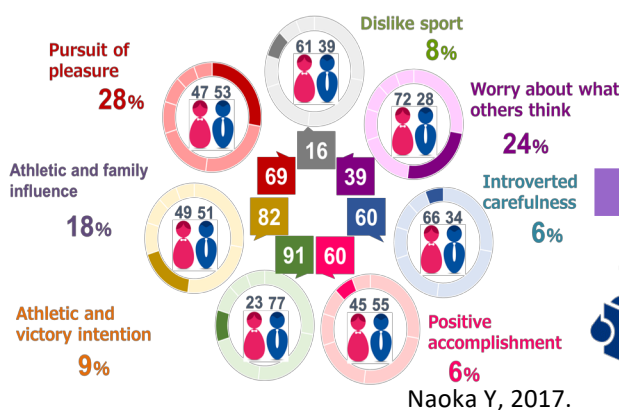
### ②Under the Skin

若者の生活スタイル、行動についてのリサーチプロジェクトにより報告された。スポーツに限らず、あらゆる要因を考慮に入れ、若者を6つのパーソナリティに分類。



③「Under the Skin」にて明らかとなった若者の6つのパーソナリティを素早く理解できるよう、ショートビデオにまとめる。

## 2. 日本の高校生を対象としたパーソナリティ研究（2017）



Sport Englandの提案した  
3つのアプローチの観点



量的な調査（アンケート調査）だけではSport England の行なっていた3つのアプローチ方法の提案までに行うことができなかったため、2018年度はパーソナリティ分類後、インタビュー調査を実施。

## 3.日本の高校生を対象としたパーソナリティ別アプローチ研究（2018）

K県4つの高校1874名の生徒（男953名、女921名）を対象に調査した結果、7つのパーソナリティグループに分類され、それぞれのグループ別のアプローチ方法が明らかとなった。