

FUN+WALK style

※参考スタイルです。TPOに合わせて無理なく実践してください。



フォーマルなビジネスシーンに、もっと歩きやすさを。

【スーツ・インナー】

スーツやシャツの素材を工夫しよう。
伸縮性のある素材に変えるだけで、
歩きやすく、シワにもなりにくい。

【かばん】

ビジネストートバッグや
ストラップ付き2WAYのカバンなら、
両手が空くから歩きやすい。スーツとの相性も良い。

【靴】

見た目はオーソドックスな革靴でも、
クッション性のあるソールにすれば、
歩きやすさが全然ちがう。

- 形状記憶素材のスーツを選ぶと長時間歩いてもシワになりにくい。
- インナーは速乾性・伸縮性のある素材のシャツだと「歩くこと」に適している。
- 靴の素材は黒やブラウンなどのレザーを選ぶとスーツとの相性が良い。



スーツに、パンプスでも、もっと歩きやすく。

【スーツ・インナー】

スーツやシャツ・ブラウスの素材を工夫しよう。
伸縮性のある素材に変えるだけで、
歩きやすく、シワにもなりにくい。

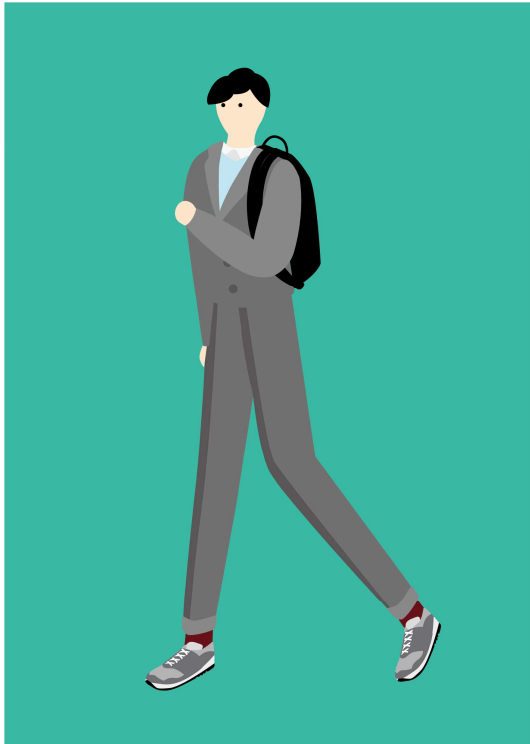
【かばん】

スーツとの相性が良いビジネストートバッグなら、
両手が空くから歩きやすくなる。

【靴】

クッション性のあるパンプスなら、
見た目はフォーマルでも、歩きやすさが全然ちがう。

- 形状記憶素材のスーツを選ぶと長時間歩いてもシワになりにくい。
- インナーは速乾性・伸縮性のある素材のシャツだと「歩くこと」に適している。
- 靴の素材は黒やブラウンなどのレザーを選ぶとスーツとの相性が良い。



より歩きやすいスタイルで、ビジネスをもっとアクティブに。

【スーツ・インナー】

スーツやシャツに、通気性・伸縮性の高い素材を。

さらにノーネクタイで、首回りに余裕を。

セットアップのスーツなら、カジュアルになりすぎない。

【かばん】

リュックにすれば、もっと上半身が自由になって、

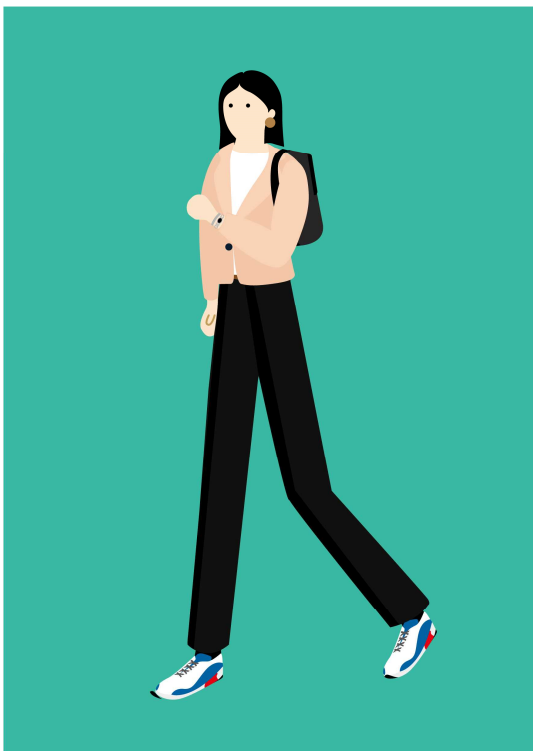
通勤でも、外回りでも、歩きやすさが抜群。

【靴】

スニーカーやウォーキングシューズを導入すれば、

歩きやすさアップ。仕事の効率もきっと上がる。

- 形状記憶素材のスーツを選ぶと長時間歩いてもシワになりにくい。
- インナーは速乾性・伸縮性のある素材のシャツだと「歩くこと」に適している。
- 靴は黒やグレー、白といった落ち着いた色味を選ぶとスーツとの相性が良い。



より歩きやすいスタイルで、もっとアクティブにはたらこう。

【スーツ・インナー】

スーツ、シャツ、ブラウスに、通気性・伸縮性の高い素材を。

落ち着いた色味のものを選べば、カジュアルになりすぎない。

【かばん】

リュックにすれば、もっと上半身が自由になって、

通勤でも、外回りでも、歩きやすさが抜群。

【靴】

スニーカーやウォーキングシューズを導入すれば、

歩きやすさアップ。仕事の効率もきっと上がる。

- 形状記憶素材のスーツを選ぶと長時間歩いてもシワになりにくい。
- インナーは速乾性・伸縮性のある素材のシャツだと「歩くこと」に適している。
- 靴は派手な色味でなければ、ランニングシューズなどスポーツタイプの靴も。