

調査校数と生徒数

■国公立別

区分	学校数	生徒数			
		男子	女子	合計	1校平均
公立	9,758	492,033	469,736	961,769	98.6
国立	96	4,916	4,850	9,766	101.7
私立	530	25,296	25,730	51,026	96.3
全国集計	10,384	522,245	500,316	1,022,561	98.5

■公立学校都道府県別(指定都市を含む)

都道府県	学校数	生徒数			1校平均
		男子	女子	合計	
北海道	623	20,499	20,051	40,550	65.1
青森県	168	5,423	5,209	10,632	63.3
岩手県	173	5,527	5,102	10,629	61.4
宮城県	206	9,598	9,348	18,946	92.0
秋田県	127	3,873	3,724	7,597	59.8
山形県	98	4,336	4,234	8,570	87.4
福島県	224	8,191	7,991	16,182	72.2
茨城県	238	12,142	11,530	23,672	99.5
栃木県	164	8,472	8,145	16,617	101.3
群馬県	177	8,892	8,307	17,199	97.2
埼玉県	416	29,030	27,850	56,880	136.7
千葉県	383	23,311	22,460	45,771	119.5
東京都	637	37,985	35,082	73,067	114.7
神奈川県	404	30,707	29,305	60,012	148.5
新潟県	244	9,303	8,791	18,094	74.2
富山県	87	4,555	4,410	8,965	103.0
石川県	89	5,152	4,902	10,054	113.0
福井県	75	3,426	3,345	6,771	90.3
山梨県	83	3,547	3,202	6,749	81.3
長野県	194	8,927	8,709	17,636	90.9
岐阜県	185	8,971	8,636	17,607	95.2
静岡県	281	15,008	14,309	29,317	104.3
愛知県	437	32,354	30,850	63,204	144.6
三重県	159	7,728	7,396	15,124	95.1
滋賀県	108	6,519	6,164	12,683	117.4
京都府	173	9,065	8,663	17,728	102.5
大阪府	469	33,241	31,964	65,205	139.0
兵庫県	344	21,179	20,560	41,739	121.3
奈良県	103	5,518	5,054	10,572	102.6
和歌山県	126	3,716	3,524	7,240	57.5
鳥取県	61	2,482	2,263	4,745	77.8
島根県	96	2,604	2,543	5,147	53.6
岡山県	157	8,062	7,574	15,636	99.6
広島県	244	10,830	10,512	21,342	87.5
山口県	153	5,442	5,182	10,624	69.4
徳島県	83	2,974	2,880	5,854	70.5
香川県	67	4,025	3,882	7,907	118.0
愛媛県	138	5,835	5,494	11,329	82.1
高知県	115	2,365	2,234	4,599	40.0
福岡県	354	20,569	19,665	40,234	113.7
佐賀県	97	3,696	3,541	7,237	74.6
長崎県	187	5,821	5,574	11,395	60.9
熊本県	170	7,707	7,365	15,072	88.7
大分県	131	4,679	4,471	9,150	69.8
宮崎県	133	4,639	4,410	9,049	68.0
鹿児島県	224	7,071	6,628	13,699	61.2
沖縄県	153	7,037	6,701	13,738	89.8

■公立学校道府県別(指定都市を除く)

道府県	学校数	生徒数			
		男子	女子	合計	1校平均
北海道	521	13,494	13,220	26,714	51.3
宮城県	142	5,508	5,371	10,879	76.6
埼玉県	359	24,030	23,131	47,161	131.4
千葉県	330	19,694	18,984	38,678	117.2
神奈川県	183	12,545	11,943	24,488	133.8
新潟県	186	6,071	5,745	11,816	63.5
静岡県	190	9,306	8,922	18,228	95.9
愛知県	328	24,377	23,286	47,663	145.3
京都府	100	4,909	4,671	9,580	95.8
大阪府	296	21,497	20,779	42,276	142.8
兵庫県	263	15,563	15,281	30,844	117.3
岡山県	120	5,334	5,019	10,353	86.3
広島県	180	6,279	6,131	12,410	68.9
福岡県	221	11,163	10,916	22,079	99.9
熊本県	128	4,547	4,303	8,850	69.1

■公立学校指定都市別

指定都市	学校数	生徒数			
		男子	女子	合計	1校平均
札幌市	102	7,005	6,831	13,836	135.6
仙台市	64	4,090	3,977	8,067	126.0
さいたま市	57	5,000	4,719	9,719	170.5
千葉市	53	3,617	3,476	7,093	133.8
横浜市	135	11,121	10,696	21,817	161.6
川崎市	51	4,444	4,242	8,686	170.3
相模原市	35	2,597	2,424	5,021	143.5
新潟市	58	3,232	3,046	6,278	108.2
静岡市	43	2,466	2,399	4,865	113.1
浜松市	48	3,236	2,988	6,224	129.7
名古屋市	109	7,977	7,564	15,541	142.6
京都市	73	4,156	3,992	8,148	111.6
大阪市	131	8,306	8,056	16,362	124.9
堺市	42	3,438	3,129	6,567	156.4
神戸市	81	5,616	5,279	10,895	134.5
岡山市	37	2,728	2,555	5,283	142.8
広島市	64	4,551	4,381	8,932	139.6
北九州市	67	3,701	3,488	7,189	107.3
福岡市	66	5,705	5,261	10,966	166.2
熊本市	42	3,160	3,062	6,222	148.1

■地域の規模別

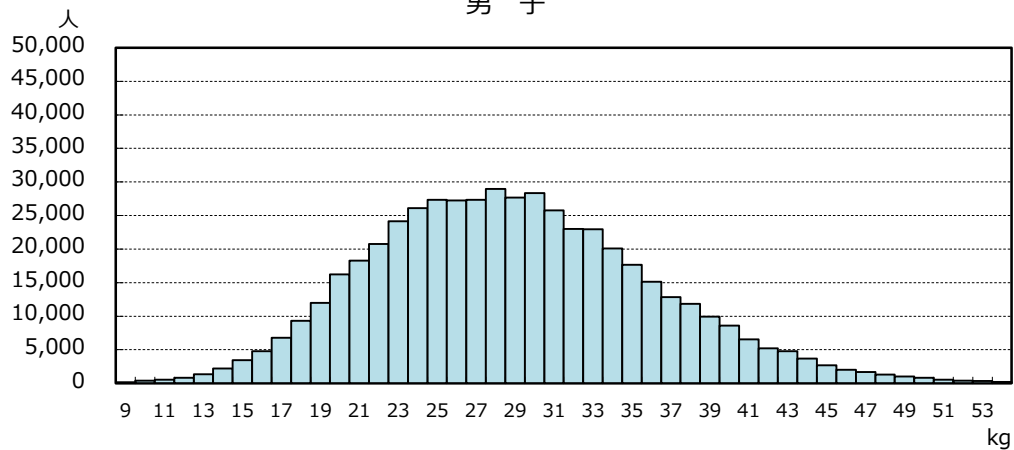
区分	学校数	生徒数			
		男子	女子	合計	1校平均
大都市	2,056	133,635	127,201	260,836	126.9
中核市	1,376	81,713	78,685	160,398	116.6
その他の都市	5,056	257,729	247,373	505,102	99.9
町村	1,227	44,343	42,438	86,781	70.7
へき地	669	4,825	4,619	9,444	14.1

実技〔握力〕

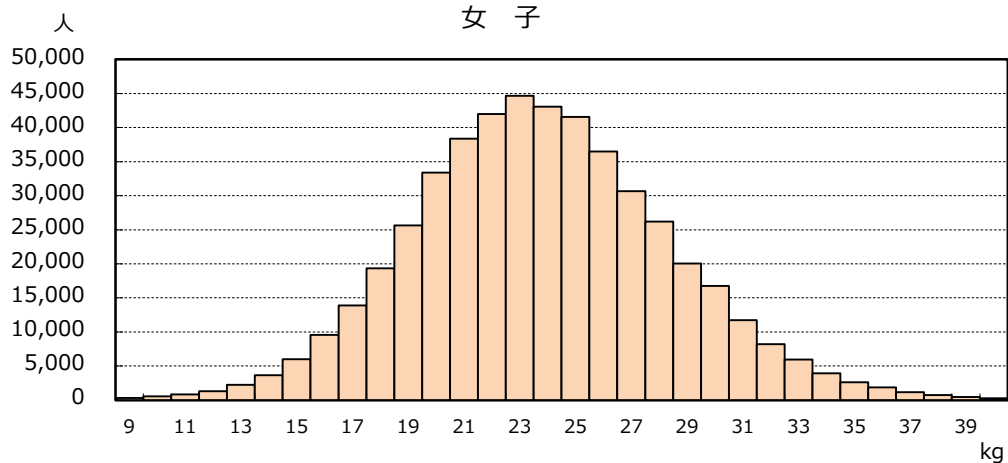
■国公立別

区分	男子			女子		
	標本数	平均値	標準偏差	標本数	平均値	標準偏差
公立	483,881	28.89	7.11	463,804	23.82	4.58
国立	4,836	29.12	7.13	4,771	23.53	4.59
私立	24,581	28.71	7.04	24,705	23.09	4.62
全国集計	513,298	28.88	7.11	493,280	23.78	4.59

男子



女子



■公立学校都道府県別(指定都市を含む)〔握力〕

都道府県	男 子			女 子		
	標本数	平均値	標準偏差	標本数	平均値	標準偏差
北海道	20,140	29.34	7.34	19,781	23.43	4.67
青森県	5,372	30.02	7.17	5,157	24.02	4.49
岩手県	5,469	30.33	7.18	5,061	24.64	4.74
宮城県	9,479	29.26	6.95	9,244	23.77	4.49
秋田県	3,844	30.95	7.34	3,704	24.38	4.57
山形県	4,306	29.29	7.01	4,212	23.77	4.51
福島県	8,130	29.70	6.94	7,952	24.14	4.42
茨城県	11,953	29.81	7.28	11,383	24.57	4.61
栃木県	8,365	29.17	7.07	8,082	24.15	4.56
群馬県	8,764	29.19	7.01	8,236	24.24	4.49
埼玉県	28,691	29.29	7.16	27,568	24.63	4.62
千葉県	22,897	28.63	7.16	22,177	23.99	4.60
東京都	37,253	28.68	7.09	34,591	23.49	4.55
神奈川県	30,064	28.13	7.13	28,787	23.24	4.71
新潟県	9,202	29.79	7.14	8,727	24.15	4.53
富山県	4,485	29.19	6.94	4,374	23.69	4.42
石川県	5,101	29.46	7.02	4,857	24.24	4.48
福井県	3,394	30.07	7.02	3,324	24.42	4.41
山梨県	3,498	29.95	7.16	3,167	24.33	4.58
長野県	8,838	29.25	7.03	8,646	23.99	4.59
岐阜県	8,821	28.99	6.98	8,560	24.19	4.55
静岡県	14,703	28.62	6.93	14,109	23.89	4.47
愛知県	31,852	27.97	6.92	30,394	23.43	4.48
三重県	7,666	28.60	7.08	7,338	23.70	4.47
滋賀県	6,411	28.44	6.91	6,078	23.63	4.43
京都府	8,897	27.93	6.92	8,539	23.15	4.55
大阪府	32,402	28.08	7.10	31,461	23.37	4.59
兵庫県	20,753	27.94	6.98	20,235	23.51	4.57
奈良県	5,426	29.01	7.10	4,992	23.91	4.60
和歌山県	3,661	28.97	7.04	3,490	23.92	4.47
鳥取県	2,436	28.91	6.87	2,243	23.57	4.37
島根県	2,583	28.38	6.86	2,530	23.44	4.32
岡山県	7,956	29.33	7.10	7,497	24.02	4.35
広島県	10,671	29.51	7.23	10,393	24.26	4.72
山口県	5,382	28.21	6.92	5,100	23.43	4.50
徳島県	2,930	29.61	7.35	2,834	24.59	4.66
香川県	3,964	28.71	6.82	3,848	23.44	4.40
愛媛県	5,736	28.28	6.81	5,433	23.55	4.34
高知県	2,314	29.73	7.19	2,200	23.99	4.57
福岡県	20,137	29.40	7.17	19,307	24.02	4.64
佐賀県	3,586	29.72	7.07	3,471	24.43	4.54
長崎県	5,709	29.08	7.10	5,494	23.73	4.62
熊本県	7,597	29.21	7.08	7,276	24.18	4.56
大分県	4,579	29.97	7.35	4,397	24.17	4.64
宮崎県	4,601	29.16	6.96	4,379	24.06	4.61
鹿児島県	6,959	28.43	6.91	6,549	23.44	4.56
沖縄県	6,904	29.96	7.07	6,627	23.86	4.48

■公立学校道府県別(指定都市を除く)〔握力〕

道府県	男 子			女 子		
	標本数	平均値	標準偏差	標本数	平均値	標準偏差
北海道	13,244	29.73	7.35	13,035	23.61	4.67
宮城県	5,435	29.31	6.98	5,305	23.82	4.45
埼玉県	23,726	29.60	7.18	22,892	24.82	4.61
千葉県	19,338	28.60	7.16	18,744	23.97	4.61
神奈川県	12,273	28.28	7.12	11,724	23.43	4.73
新潟県	5,988	29.91	7.16	5,696	24.03	4.51
静岡県	9,109	28.87	7.03	8,803	23.89	4.52
愛知県	23,984	28.09	6.97	22,921	23.59	4.49
京都府	4,841	28.02	6.91	4,624	23.30	4.60
大阪府	20,958	27.79	7.01	20,473	23.20	4.52
兵庫県	15,288	27.99	6.98	15,078	23.62	4.58
岡山県	5,271	29.58	7.12	4,974	24.22	4.37
広島県	6,189	29.95	7.33	6,063	24.56	4.79
福岡県	10,908	29.38	7.11	10,707	24.09	4.64
熊本県	4,484	29.17	7.08	4,245	24.30	4.59

■公立学校指定都市別〔握力〕

指定都市	男 子			女 子		
	標本数	平均値	標準偏差	標本数	平均値	標準偏差
札幌市	6,896	28.59	7.27	6,746	23.10	4.67
仙台市	4,044	29.18	6.91	3,939	23.72	4.55
さいたま市	4,965	27.81	6.85	4,676	23.70	4.51
千葉市	3,559	28.80	7.17	3,433	24.10	4.55
横浜市	10,856	28.10	7.15	10,485	23.13	4.73
川崎市	4,391	27.85	7.07	4,200	23.12	4.49
相模原市	2,544	28.03	7.20	2,378	23.01	4.82
新潟市	3,214	29.56	7.10	3,031	24.37	4.57
静岡市	2,413	28.27	6.93	2,363	23.88	4.52
浜松市	3,181	28.17	6.61	2,943	23.87	4.26
名古屋市	7,868	27.60	6.74	7,473	22.92	4.39
京都市	4,056	27.81	6.94	3,915	22.97	4.49
大阪市	8,089	29.00	7.23	7,924	24.11	4.75
堺市	3,355	27.64	7.08	3,064	22.62	4.37
神戸市	5,465	27.80	6.97	5,157	23.21	4.52
岡山市	2,685	28.82	7.02	2,523	23.62	4.29
広島市	4,482	28.90	7.03	4,330	23.82	4.59
北九州市	3,635	30.03	7.21	3,401	24.42	4.63
福岡市	5,594	29.02	7.22	5,199	23.63	4.61
熊本市	3,113	29.27	7.09	3,031	24.00	4.51

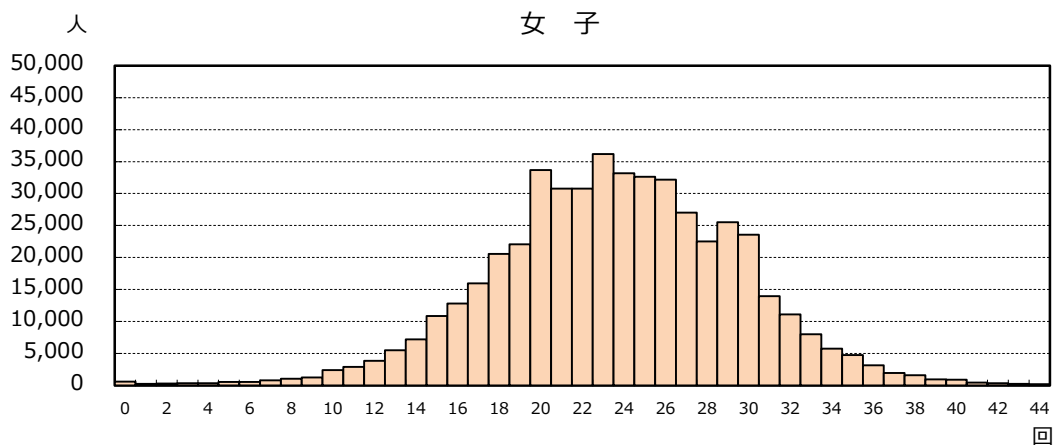
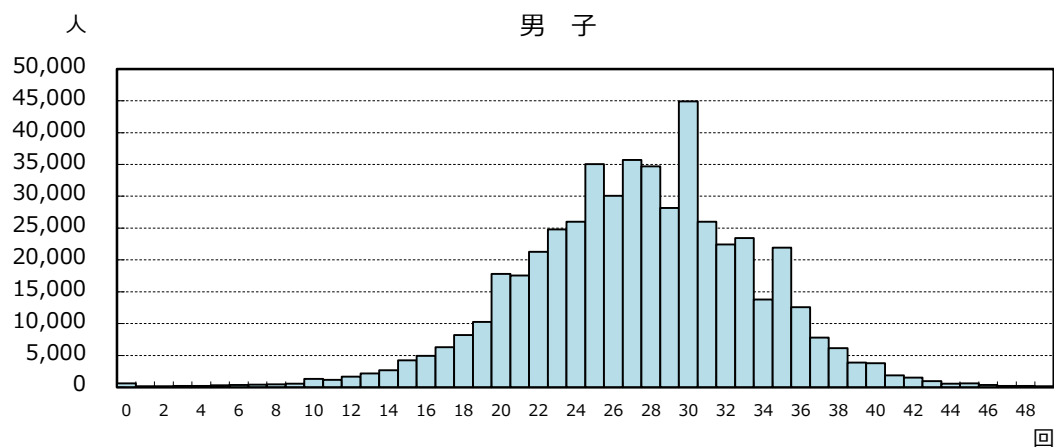
■地域の規模別〔握力〕

区分	男 子			女 子		
	標本数	平均値	標準偏差	標本数	平均値	標準偏差
大都市	131,151	28.50	7.08	124,957	23.44	4.59
中核市	80,301	28.79	7.08	77,499	23.72	4.55
その他の都市	253,406	28.98	7.11	244,350	23.90	4.58
町村	43,687	29.50	7.16	41,902	24.12	4.60
へき地	4,753	30.12	7.32	4,572	24.37	4.65

実技〔上体起こし〕

■国公立別

区分	男子			女子		
	標本数	平均値	標準偏差	標本数	平均値	標準偏差
公立	481,443	27.45	6.16	461,512	23.73	5.85
国立	4,806	26.69	6.02	4,736	22.92	5.60
私立	24,278	25.16	5.90	24,566	21.72	5.78
全国集計	510,527	27.33	6.17	490,814	23.62	5.86



■公立学校都道府県別(指定都市を含む)〔上体起こし〕

都道府県	男 子			女 子		
	標本数	平均値	標準偏差	標本数	平均値	標準偏差
北海道	20,003	26.64	6.43	19,585	21.72	6.09
青森県	5,349	26.92	6.13	5,133	23.04	5.70
岩手県	5,447	27.67	6.31	5,042	23.58	5.75
宮城県	9,427	27.56	6.08	9,170	23.75	5.61
秋田県	3,835	27.67	6.15	3,688	23.47	6.06
山形県	4,292	27.21	6.02	4,196	23.56	5.64
福島県	8,096	26.57	5.81	7,913	22.88	5.36
茨城県	11,893	28.60	6.54	11,338	25.10	5.94
栃木県	8,329	27.16	6.01	8,041	23.73	5.53
群馬県	8,751	27.68	6.09	8,192	24.07	5.57
埼玉県	28,554	29.91	6.17	27,431	26.73	5.82
千葉県	22,783	28.19	6.16	22,113	25.00	5.78
東京都	36,967	27.41	5.98	34,356	24.10	5.51
神奈川県	29,950	26.68	5.87	28,718	22.65	5.70
新潟県	9,155	28.62	6.34	8,685	24.97	6.00
富山県	4,466	26.54	6.13	4,357	22.84	5.75
石川県	5,066	28.11	6.11	4,820	24.13	5.94
福井県	3,378	29.32	6.04	3,310	25.94	6.11
山梨県	3,493	27.91	6.22	3,144	23.84	5.72
長野県	8,807	26.92	6.06	8,610	22.77	5.93
岐阜県	8,789	27.05	5.93	8,517	23.51	5.81
静岡県	14,685	27.92	5.74	14,018	24.16	5.31
愛知県	31,859	26.73	5.98	30,413	23.44	5.57
三重県	7,619	26.96	6.17	7,296	23.43	6.04
滋賀県	6,364	27.64	6.10	6,028	24.00	5.75
京都府	8,815	27.09	6.10	8,478	23.20	5.95
大阪府	32,185	27.39	6.27	31,286	23.68	5.74
兵庫県	20,587	26.72	5.94	20,112	23.19	5.66
奈良県	5,399	28.49	6.23	4,954	24.57	5.96
和歌山県	3,644	27.24	6.40	3,468	23.57	6.15
鳥取県	2,419	26.50	6.05	2,227	23.22	5.71
島根県	2,565	25.86	5.65	2,517	21.51	5.37
岡山県	7,910	27.08	6.25	7,468	23.19	5.94
広島県	10,626	28.48	6.41	10,371	24.89	5.91
山口県	5,356	26.67	5.97	5,100	23.35	5.81
徳島県	2,904	25.71	6.69	2,809	22.50	6.26
香川県	3,944	26.45	6.05	3,847	22.57	5.74
愛媛県	5,703	26.19	5.79	5,422	22.91	5.62
高知県	2,286	27.21	6.51	2,173	22.61	6.25
福岡県	20,001	27.88	6.15	19,197	23.64	5.92
佐賀県	3,567	26.90	6.19	3,449	22.56	5.61
長崎県	5,686	27.32	5.60	5,484	23.60	5.33
熊本県	7,574	27.50	5.86	7,262	23.28	5.47
大分県	4,518	27.93	6.38	4,309	23.01	5.99
宮崎県	4,597	27.10	5.97	4,360	23.02	5.91
鹿児島県	6,931	26.59	6.07	6,528	23.05	5.75
沖縄県	6,869	25.73	5.93	6,577	21.70	5.59

■公立学校道府県別(指定都市を除く)〔上体起こし〕

道府県	男 子			女 子		
	標本数	平均値	標準偏差	標本数	平均値	標準偏差
北海道	13,166	26.87	6.53	12,951	21.90	6.21
宮城県	5,403	27.14	5.97	5,256	23.30	5.51
埼玉県	23,617	30.36	6.11	22,771	27.12	5.76
千葉県	19,241	28.24	6.24	18,695	24.98	5.79
神奈川県	12,225	26.75	6.07	11,695	22.56	5.82
新潟県	5,959	28.51	6.33	5,663	24.85	6.07
静岡県	9,103	27.98	5.86	8,729	24.12	5.40
愛知県	24,024	26.67	6.00	22,974	23.37	5.57
京都府	4,809	27.86	6.03	4,598	24.17	5.62
大阪府	20,851	27.26	6.20	20,390	23.68	5.73
兵庫県	15,191	26.78	5.96	15,031	23.30	5.60
岡山県	5,240	27.25	6.16	4,944	23.27	5.69
広島県	6,158	28.94	6.58	6,042	25.36	6.05
福岡県	10,793	27.72	6.17	10,598	23.28	5.91
熊本県	4,484	27.17	6.01	4,245	22.99	5.64

■公立学校指定都市別〔上体起こし〕

指定都市	男 子			女 子		
	標本数	平均値	標準偏差	標本数	平均値	標準偏差
札幌市	6,837	26.21	6.20	6,634	21.39	5.83
仙台市	4,024	28.13	6.19	3,914	24.35	5.70
さいたま市	4,937	27.79	5.98	4,660	24.84	5.75
千葉市	3,542	27.95	5.75	3,418	25.09	5.71
横浜市	10,814	27.06	5.72	10,465	23.15	5.65
川崎市	4,387	25.71	5.46	4,180	21.88	5.41
相模原市	2,524	26.41	6.06	2,378	22.27	5.55
新潟市	3,196	28.83	6.38	3,022	25.19	5.86
静岡市	2,404	27.23	5.64	2,349	23.47	5.13
浜松市	3,178	28.28	5.39	2,940	24.83	5.13
名古屋市	7,835	26.92	5.92	7,439	23.65	5.57
京都市	4,006	26.17	6.05	3,880	22.06	6.13
大阪市	8,023	27.45	6.36	7,855	23.81	5.78
堺市	3,311	28.02	6.40	3,041	23.33	5.78
神戸市	5,396	26.55	5.87	5,081	22.86	5.80
岡山市	2,670	26.76	6.41	2,524	23.02	6.39
広島市	4,468	27.85	6.12	4,329	24.25	5.63
北九州市	3,636	28.52	6.34	3,422	24.60	6.36
福岡市	5,572	27.79	5.95	5,177	23.74	5.55
熊本市	3,090	27.97	5.59	3,017	23.69	5.20

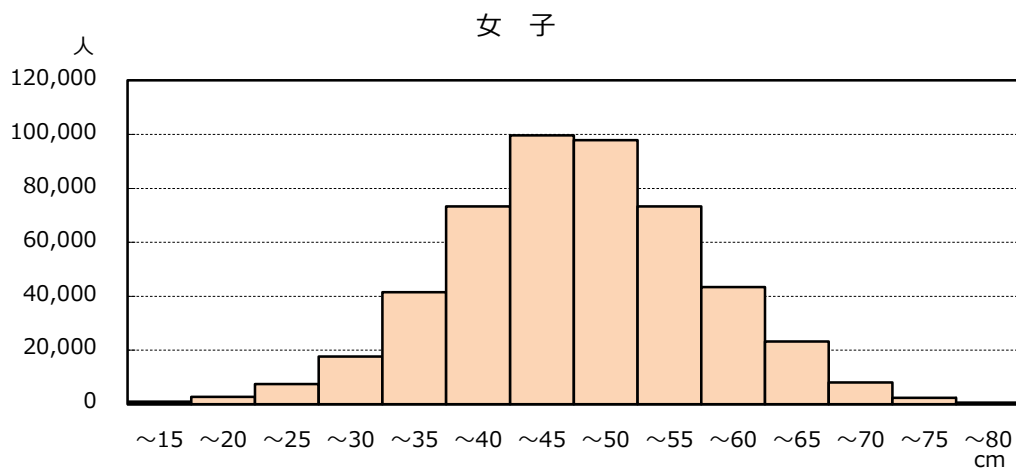
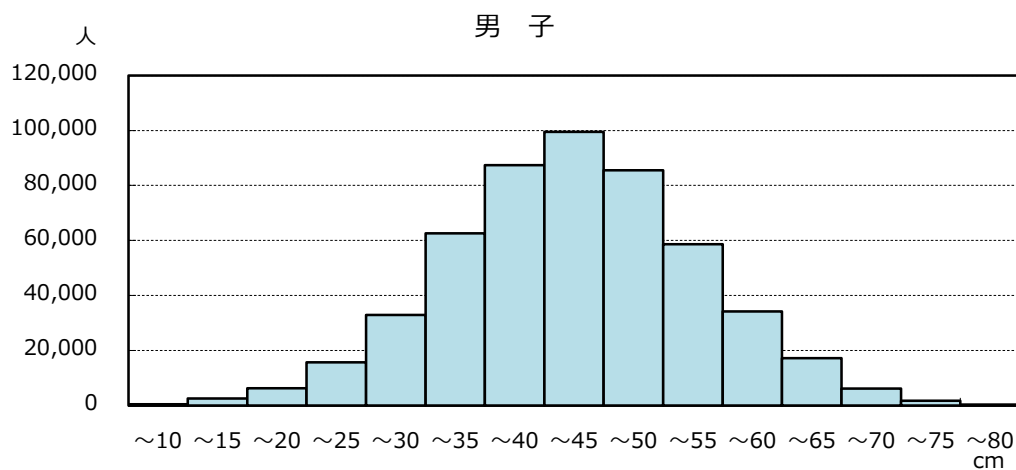
■地域の規模別〔上体起こし〕

区分	男 子			女 子		
	標本数	平均値	標準偏差	標本数	平均値	標準偏差
大都市	130,324	27.07	6.10	124,253	23.40	5.80
中核市	79,864	27.22	6.11	77,164	23.42	5.84
その他の都市	252,121	27.50	6.22	243,125	23.82	5.90
町村	43,484	27.37	6.21	41,726	23.47	5.88
へき地	4,734	27.12	5.95	4,546	23.67	5.75

実技〔長座体前屈〕

■国公立別

区分	男子			女子		
	標本数	平均値	標準偏差	標本数	平均値	標準偏差
公立	481,511	43.20	10.51	462,367	45.86	9.85
国立	4,800	43.99	10.69	4,759	48.05	9.85
私立	24,337	40.99	10.39	24,661	45.13	9.81
全国集計	510,648	43.10	10.52	491,787	45.85	9.85



■公立学校都道府県別(指定都市を含む)〔長座体前屈〕

都道府県	男 子			女 子		
	標本数	平均値	標準偏差	標本数	平均値	標準偏差
北海道	20,007	41.78	10.39	19,662	44.20	9.94
青森県	5,342	43.14	10.12	5,139	45.51	9.59
岩手県	5,448	45.05	10.45	5,053	47.40	9.75
宮城県	9,431	43.48	10.25	9,190	45.56	9.62
秋田県	3,836	45.21	10.76	3,689	47.08	9.85
山形県	4,283	42.79	10.20	4,195	45.18	9.45
福島県	8,095	42.05	9.49	7,933	45.05	9.16
茨城県	11,908	46.35	10.80	11,345	49.52	10.08
栃木県	8,348	42.35	10.19	8,072	44.96	9.24
群馬県	8,728	44.22	10.27	8,219	47.53	9.42
埼玉県	28,559	46.92	10.72	27,479	49.44	10.08
千葉県	22,777	46.08	11.09	22,122	48.71	10.13
東京都	37,027	42.09	10.48	34,432	44.82	9.63
神奈川県	29,884	41.06	10.50	28,665	43.58	9.87
新潟県	9,151	46.32	10.84	8,711	48.83	10.06
富山県	4,449	42.43	10.39	4,344	45.52	9.69
石川県	5,063	45.65	10.26	4,845	47.61	10.00
福井県	3,377	46.13	10.54	3,319	48.39	9.70
山梨県	3,489	43.52	10.12	3,158	45.24	9.35
長野県	8,782	43.58	10.61	8,619	46.20	9.89
岐阜県	8,803	43.78	10.41	8,532	46.62	9.92
静岡県	14,699	43.75	9.89	14,109	47.15	9.33
愛知県	31,921	42.27	10.18	30,435	45.38	9.60
三重県	7,615	43.06	10.24	7,305	46.14	9.67
滋賀県	6,351	43.69	10.36	6,045	45.85	9.77
京都府	8,787	41.94	10.43	8,492	44.18	9.93
大阪府	32,150	41.51	10.11	31,340	44.84	9.44
兵庫県	20,676	40.54	9.68	20,207	44.17	9.22
奈良県	5,399	43.29	10.66	4,949	45.65	9.78
和歌山県	3,642	43.65	10.28	3,479	45.66	9.58
鳥取県	2,420	42.22	10.25	2,232	44.49	9.30
島根県	2,573	41.52	9.99	2,519	43.55	8.78
岡山県	7,918	44.14	10.40	7,484	47.12	9.76
広島県	10,602	45.10	10.44	10,381	47.87	9.96
山口県	5,362	41.75	9.97	5,099	43.64	9.40
徳島県	2,900	42.75	10.76	2,821	45.36	9.85
香川県	3,941	42.59	10.43	3,848	46.14	9.37
愛媛県	5,722	41.11	9.99	5,419	44.34	9.28
高知県	2,295	43.11	10.41	2,181	45.53	9.75
福岡県	20,051	43.68	10.36	19,277	45.98	9.78
佐賀県	3,573	43.24	10.52	3,457	45.53	9.81
長崎県	5,696	41.80	9.76	5,499	43.60	9.02
熊本県	7,576	42.57	9.91	7,269	43.56	9.10
大分県	4,489	44.28	10.74	4,334	46.37	10.09
宮崎県	4,582	44.48	10.60	4,358	45.41	9.72
鹿児島県	6,934	41.81	10.02	6,524	43.97	9.42
沖縄県	6,850	42.84	10.19	6,581	45.12	9.64

■公立学校道府県別(指定都市を除く)〔長座体前屈〕

道府県	男 子			女 子		
	標本数	平均値	標準偏差	標本数	平均値	標準偏差
北海道	13,176	41.88	10.41	12,966	44.05	9.95
宮城県	5,406	42.58	9.90	5,275	44.68	9.31
埼玉県	23,615	47.55	10.63	22,817	49.88	10.04
千葉県	19,249	46.07	11.06	18,697	48.43	10.12
神奈川県	12,198	41.85	10.59	11,678	44.38	10.09
新潟県	5,953	45.99	10.78	5,690	48.12	10.00
静岡県	9,117	43.64	10.08	8,794	46.68	9.43
愛知県	24,064	42.96	10.27	22,998	45.87	9.67
京都府	4,791	41.30	10.07	4,608	43.82	9.57
大阪府	20,786	41.57	10.14	20,401	45.02	9.49
兵庫県	15,210	40.37	9.61	15,075	44.13	9.23
岡山県	5,247	44.26	10.38	4,961	47.25	9.73
広島県	6,152	45.30	10.45	6,054	48.56	9.85
福岡県	10,828	43.60	10.24	10,664	45.63	9.60
熊本県	4,482	42.92	9.89	4,251	43.88	9.01

■公立学校指定都市別〔長座体前屈〕

指定都市	男 子			女 子		
	標本数	平均値	標準偏差	標本数	平均値	標準偏差
札幌市	6,831	41.58	10.35	6,696	44.49	9.90
仙台市	4,025	44.70	10.58	3,915	46.73	9.90
さいたま市	4,944	43.92	10.60	4,662	47.28	9.98
千葉市	3,528	46.10	11.23	3,425	50.24	10.04
横浜市	10,779	40.99	10.55	10,432	43.17	9.85
川崎市	4,393	38.71	9.40	4,188	42.53	8.90
相模原市	2,514	41.61	11.03	2,367	43.20	10.23
新潟市	3,198	46.93	10.93	3,021	50.15	10.04
静岡市	2,402	45.21	9.98	2,359	48.62	9.59
浜松市	3,180	42.99	9.17	2,956	47.38	8.66
名古屋市	7,857	40.16	9.59	7,437	43.85	9.22
京都市	3,996	42.72	10.79	3,884	44.61	10.33
大阪市	8,036	41.55	9.98	7,896	44.70	9.25
堺市	3,328	41.03	10.25	3,043	44.07	9.58
神戸市	5,466	40.99	9.87	5,132	44.29	9.19
岡山市	2,671	43.92	10.44	2,523	46.85	9.82
広島市	4,450	44.82	10.43	4,327	46.90	10.04
北九州市	3,638	45.87	10.56	3,431	49.11	10.18
福岡市	5,585	42.41	10.22	5,182	44.64	9.45
熊本市	3,094	42.08	9.93	3,018	43.10	9.19

■地域の規模別〔長座体前屈〕

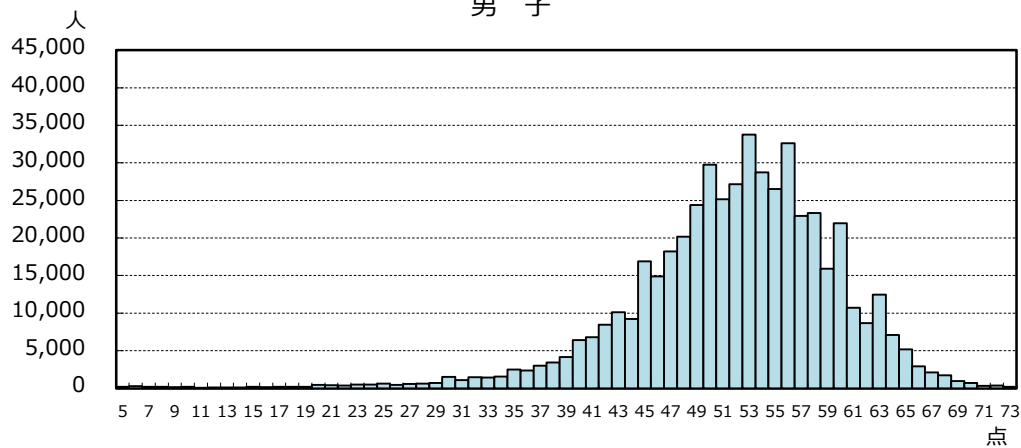
区分	男 子			女 子		
	標本数	平均値	標準偏差	標本数	平均値	標準偏差
大都市	130,453	42.12	10.50	124,576	45.22	9.83
中核市	79,863	43.31	10.52	77,280	46.22	9.84
その他の都市	252,138	43.48	10.53	243,599	46.11	9.88
町村	43,464	43.47	10.37	41,777	45.58	9.70
へき地	4,730	42.68	9.67	4,555	45.02	9.05

実技〔反復横とび〕

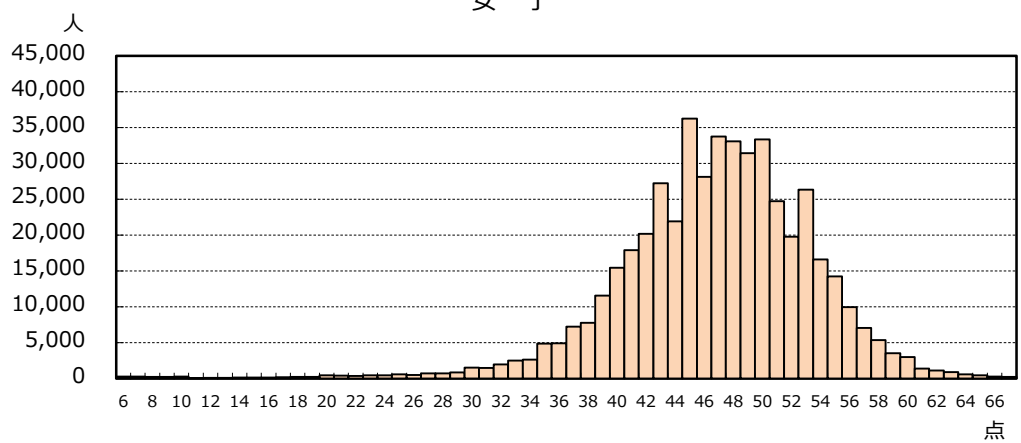
■国公立別

区分	男子			女子		
	標本数	平均値	標準偏差	標本数	平均値	標準偏差
公立	478,095	51.89	8.01	458,719	46.76	6.74
国立	4,759	52.01	8.42	4,710	46.61	6.86
私立	24,057	50.96	7.83	24,384	46.48	6.41
全国集計	506,911	51.84	8.01	487,813	46.75	6.73

男子



女子



■公立学校都道府県別(指定都市を含む)〔反復横とび〕

都道府県	男 子			女 子		
	標本数	平均値	標準偏差	標本数	平均値	標準偏差
北海道	19,808	50.53	8.57	19,408	44.70	7.36
青森県	5,307	52.00	8.04	5,087	46.84	6.64
岩手県	5,414	52.63	7.92	5,019	47.26	6.37
宮城県	9,366	52.04	7.86	9,096	46.46	6.35
秋田県	3,826	52.55	8.44	3,676	47.09	6.99
山形県	4,265	51.17	7.94	4,174	46.21	6.53
福島県	8,068	52.40	7.60	7,883	46.97	6.21
茨城県	11,808	53.18	8.87	11,286	47.77	7.25
栃木県	8,285	52.37	7.74	7,991	47.21	6.11
群馬県	8,689	51.89	7.66	8,144	46.92	6.50
埼玉県	28,445	53.10	7.50	27,389	47.98	6.33
千葉県	22,628	52.05	7.92	21,988	47.23	6.45
東京都	36,704	51.71	7.72	34,133	46.87	6.31
神奈川県	29,621	50.00	8.02	28,476	44.93	6.97
新潟県	9,134	52.96	8.20	8,669	47.65	6.52
富山県	4,435	52.07	7.88	4,334	47.29	6.45
石川県	5,030	53.51	7.83	4,808	48.05	6.71
福井県	3,366	54.37	7.38	3,293	49.27	6.30
山梨県	3,443	52.15	7.93	3,106	46.47	6.90
長野県	8,739	50.77	8.12	8,553	45.06	6.82
岐阜県	8,727	53.10	7.70	8,444	47.47	6.63
静岡県	14,552	52.79	7.83	13,932	47.56	6.61
愛知県	31,705	51.41	7.82	30,242	46.75	6.54
三重県	7,555	52.37	7.84	7,243	47.38	6.81
滋賀県	6,313	52.14	7.74	5,971	46.85	6.56
京都府	8,736	51.01	8.02	8,428	45.94	6.90
大阪府	31,894	50.95	8.02	31,085	46.33	6.86
兵庫県	20,493	51.06	7.87	19,978	46.53	6.77
奈良県	5,367	53.12	7.96	4,930	47.50	6.76
和歌山県	3,619	52.32	8.02	3,457	47.28	6.71
鳥取県	2,413	52.00	7.82	2,223	46.99	6.49
島根県	2,544	51.84	7.80	2,502	46.21	6.12
岡山県	7,858	52.54	8.09	7,427	47.01	6.57
広島県	10,543	53.29	8.15	10,317	47.86	6.66
山口県	5,324	52.24	7.78	5,046	47.09	6.68
徳島県	2,885	51.91	8.15	2,789	46.69	6.99
香川県	3,909	52.50	8.27	3,827	46.63	7.40
愛媛県	5,691	51.33	7.88	5,385	46.65	6.81
高知県	2,256	52.13	9.19	2,152	47.29	7.36
福岡県	19,916	52.33	7.85	19,115	46.68	6.63
佐賀県	3,526	51.54	8.15	3,429	46.08	7.09
長崎県	5,643	52.57	7.32	5,447	47.16	6.29
熊本県	7,524	52.45	7.62	7,208	47.32	6.14
大分県	4,473	53.64	9.13	4,285	47.63	7.60
宮崎県	4,582	52.68	7.79	4,341	47.11	6.51
鹿児島県	6,863	51.50	7.57	6,484	46.56	6.46
沖縄県	6,803	50.40	9.05	6,519	46.21	7.98

■公立学校道府県別(指定都市を除く)〔反復横とび〕

道府県	男 子			女 子		
	標本数	平均値	標準偏差	標本数	平均値	標準偏差
北海道	13,050	50.87	8.56	12,808	45.03	7.35
宮城県	5,365	51.59	7.84	5,212	46.20	6.27
埼玉県	23,515	53.33	7.57	22,743	48.17	6.38
千葉県	19,119	51.95	7.97	18,579	47.15	6.50
神奈川県	12,059	50.09	8.33	11,592	44.86	7.38
新潟県	5,940	52.77	8.36	5,646	47.48	6.60
静岡県	9,021	52.82	7.98	8,676	47.42	6.64
愛知県	23,916	51.57	7.92	22,851	46.84	6.64
京都府	4,764	51.94	7.32	4,576	46.76	6.38
大阪府	20,607	50.98	7.99	20,258	46.34	6.81
兵庫県	15,120	51.10	7.85	14,951	46.63	6.74
岡山県	5,215	52.93	7.96	4,923	47.35	6.53
広島県	6,108	53.60	8.62	6,000	48.32	6.72
福岡県	10,756	52.65	7.86	10,578	46.83	6.61
熊本県	4,468	52.57	7.81	4,217	47.45	6.30

■公立学校指定都市別〔反復横とび〕

指定都市	男 子			女 子		
	標本数	平均値	標準偏差	標本数	平均値	標準偏差
札幌市	6,758	49.87	8.55	6,600	44.05	7.33
仙台市	4,001	52.65	7.84	3,884	46.81	6.45
さいたま市	4,930	52.02	7.10	4,646	47.07	6.00
千葉市	3,509	52.60	7.61	3,409	47.61	6.18
横浜市	10,713	50.80	7.68	10,375	45.62	6.53
川崎市	4,358	48.44	7.15	4,157	43.97	6.35
相模原市	2,491	48.83	8.76	2,352	43.87	7.41
新潟市	3,194	53.32	7.89	3,023	47.96	6.36
静岡市	2,383	52.28	7.55	2,336	46.99	6.34
浜松市	3,148	53.11	7.59	2,920	48.46	6.68
名古屋市	7,789	50.90	7.47	7,391	46.48	6.18
京都市	3,972	49.89	8.66	3,852	44.96	7.36
大阪市	7,997	51.39	8.00	7,817	46.89	6.91
堺市	3,290	49.63	8.10	3,010	44.82	6.87
神戸市	5,373	50.97	7.93	5,027	46.25	6.83
岡山市	2,643	51.76	8.28	2,504	46.32	6.60
広島市	4,435	52.85	7.44	4,317	47.20	6.52
北九州市	3,620	52.20	8.50	3,409	46.77	7.33
福岡市	5,540	51.78	7.32	5,128	46.32	6.15
熊本市	3,056	52.27	7.33	2,991	47.13	5.91

■地域の規模別〔反復横とび〕

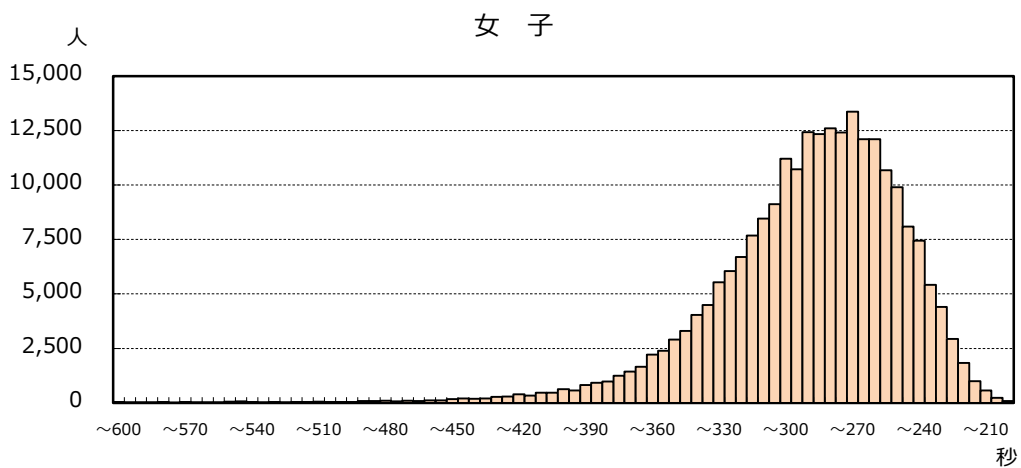
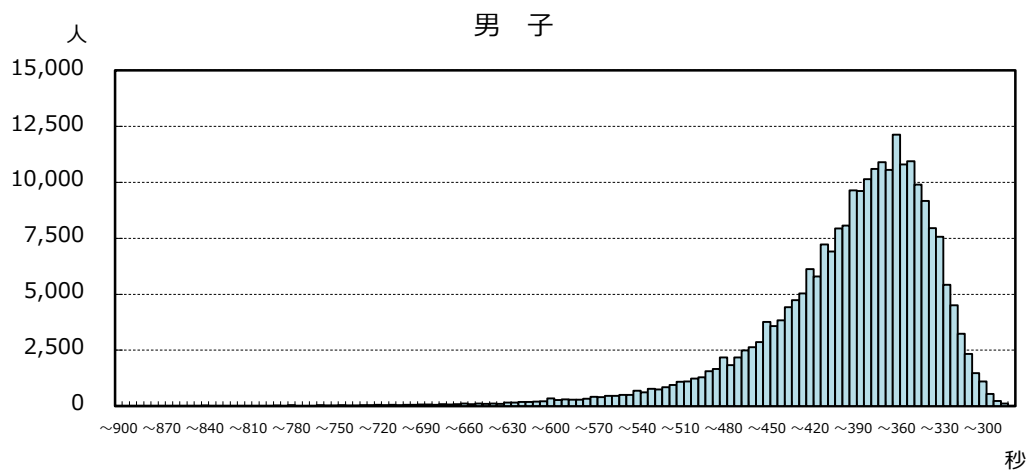
区分	男 子			女 子		
	標本数	平均値	標準偏差	標本数	平均値	標準偏差
大都市	129,319	51.27	7.93	123,485	46.31	6.63
中核市	79,312	51.86	8.11	76,681	46.76	6.75
その他の都市	250,399	52.05	8.01	241,681	46.89	6.74
町村	43,182	52.29	7.93	41,460	47.00	6.81
へき地	4,699	52.49	8.22	4,506	48.06	6.88

実技〔持久走〕

男子:1500m
女子:1000m

■国公立別

区分	男子			女子		
	標本数	平均値	標準偏差	標本数	平均値	標準偏差
公立	238,150	391.23	63.55	224,859	287.36	43.22
国立	1,905	400.78	62.78	1,802	293.10	45.09
私立	10,891	414.38	71.25	10,774	301.73	43.87
全国集計	250,946	392.30	64.08	237,435	288.06	43.37



■公立学校都道府県別(指定都市を含む)〔持久走〕

都道府県	男 子			女 子		
	標本数	平均値	標準偏差	標本数	平均値	標準偏差
北海道	7,089	405.28	71.91	5,609	305.56	51.33
青森県	1,764	401.87	64.70	1,680	293.90	43.10
岩手県	2,943	392.16	63.99	2,949	288.93	42.33
宮城県	3,461	401.14	66.08	3,266	294.61	45.41
秋田県	917	391.71	66.77	923	291.07	46.76
山形県	2,723	384.12	57.95	2,477	277.35	40.71
福島県	6,065	392.74	63.77	5,948	286.77	41.12
茨城県	109	441.88	112.19	53	403.23	91.62
栃木県	359	393.15	80.70	239	289.13	57.78
群馬県	7,043	388.05	61.76	6,503	283.06	41.15
埼玉県	27,672	374.61	53.83	26,484	273.95	36.83
千葉県	5,670	386.38	66.71	5,383	280.67	43.71
東京都	31,388	397.67	64.80	29,451	290.11	40.90
神奈川県	13,793	390.38	61.19	12,763	291.31	44.09
新潟県	619	385.40	56.49	525	296.27	66.60
富山県	4,007	391.28	61.25	3,886	288.27	40.11
石川県	2,629	389.42	60.09	2,569	287.23	42.04
福井県	3,296	367.22	49.74	3,190	270.47	35.84
山梨県	60	378.67	75.01	61	270.34	68.20
長野県	1,385	394.75	58.66	1,350	291.81	40.77
岐阜県	3,614	395.49	60.80	3,526	293.68	42.54
静岡県	12,106	384.70	56.63	11,422	281.22	37.43
愛知県	25,982	396.03	66.03	24,723	290.17	41.90
三重県	3,140	395.89	63.60	3,008	292.05	46.83
滋賀県	3,747	395.11	62.65	3,626	288.44	42.10
京都府	1,315	388.28	59.86	1,146	287.80	47.77
大阪府	8,187	401.99	66.09	7,680	295.23	47.31
兵庫県	12,795	388.09	60.23	12,014	285.13	41.43
奈良県	2,689	397.26	67.79	2,521	295.28	46.29
和歌山県	1,376	406.88	79.67	1,276	299.21	51.89
鳥取県	491	384.86	54.98	307	282.45	36.58
島根県	1,474	387.21	59.78	1,476	290.82	44.91
岡山県	7	442.71	119.92	8	311.13	72.24
広島県	4,322	395.31	68.68	4,225	292.04	44.13
山口県	3,652	391.25	61.72	3,504	285.77	41.44
徳島県	819	412.85	86.57	843	306.36	54.36
香川県	103	415.00	62.32	98	290.36	43.14
愛媛県	4,515	387.86	61.28	4,286	280.28	40.23
高知県	676	408.60	83.82	653	309.53	56.13
福岡県	4,007	393.10	67.99	3,853	292.76	50.78
佐賀県	1,547	394.77	65.23	1,520	290.97	41.91
長崎県	3,592	382.34	58.14	3,519	280.57	41.85
熊本県	6,696	384.97	61.21	6,384	283.60	42.66
大分県	262	408.23	85.27	231	298.66	61.60
宮崎県	1,316	393.87	65.53	1,257	289.05	47.45
鹿児島県	2,881	393.29	60.69	2,706	287.01	41.16
沖縄県	3,847	417.05	76.66	3,738	313.07	53.08

■公立学校道府県別(指定都市を除く)〔持久走〕

道府県	男 子			女 子		
	標本数	平均値	標準偏差	標本数	平均値	標準偏差
北海道	4,015	403.36	70.30	3,594	305.35	52.38
宮城県	2,956	400.71	63.79	2,783	295.49	45.33
埼玉県	22,817	375.52	54.49	21,938	274.60	37.06
千葉県	5,376	385.98	66.45	5,105	280.43	43.98
神奈川県	4,863	392.43	60.80	4,480	291.93	43.47
新潟県	439	385.04	60.33	385	300.44	73.42
静岡県	7,158	385.34	56.87	6,791	281.29	36.73
愛知県	20,407	395.40	65.60	19,409	288.69	41.37
京都府	924	384.99	54.80	843	286.21	47.30
大阪府	5,961	398.96	64.47	5,851	291.74	45.98
兵庫県	10,003	386.44	60.15	9,465	283.96	41.46
岡山県	5	467.00	137.80	5	326.20	91.51
広島県	2,417	395.56	72.15	2,368	290.79	46.06
福岡県	2,119	397.08	73.19	2,104	295.71	51.75
熊本県	4,218	384.01	61.02	3,949	283.99	44.24

■公立学校指定都市別〔持久走〕

指定都市	男 子			女 子		
	標本数	平均値	標準偏差	標本数	平均値	標準偏差
札幌市	3,074	407.79	73.89	2,015	305.95	49.41
仙台市	505	403.61	78.16	483	289.58	45.59
さいたま市	4,855	370.34	50.42	4,546	270.84	35.51
千葉市	294	393.72	70.97	278	285.16	38.15
横浜市	4,918	388.82	59.92	4,504	293.14	44.53
川崎市	3,467	388.07	62.72	3,241	288.01	43.75
相模原市	545	400.89	64.56	538	290.65	46.56
新潟市	180	386.29	45.93	140	284.79	40.60
静岡市	1,907	390.22	59.50	1,846	287.03	39.76
浜松市	3,041	379.73	53.78	2,785	277.21	36.99
名古屋市	5,575	398.33	67.54	5,314	295.57	43.38
京都市	391	396.05	69.85	303	292.21	48.86
大阪市	1,435	409.58	70.14	1,101	303.77	49.63
堺市	791	411.01	68.71	728	310.40	49.68
神戸市	2,792	394.00	60.13	2,549	289.47	41.01
岡山市	2	382.00	0.00	3	286.00	0.00
広島市	1,905	395.00	64.02	1,857	293.64	41.49
北九州市	631	385.94	62.92	589	289.36	55.82
福岡市	1,257	389.99	60.53	1,160	289.15	45.79
熊本市	2,478	386.60	61.51	2,435	282.95	39.97

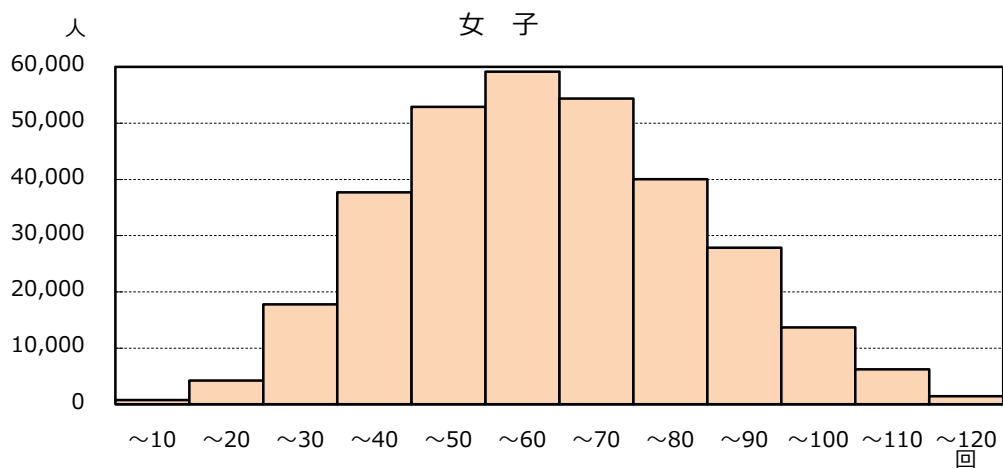
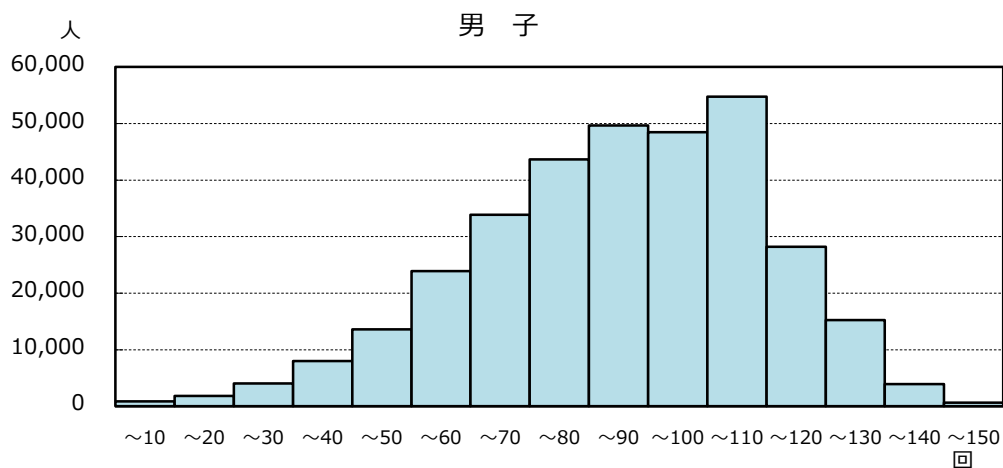
■地域の規模別〔持久走〕

区分	男 子			女 子		
	標本数	平均値	標準偏差	標本数	平均値	標準偏差
大都市	63,659	395.88	65.35	58,813	290.94	43.25
中核市	36,583	393.05	63.91	35,107	288.68	43.38
その他の都市	127,686	390.33	63.15	121,902	286.42	42.98
町村	20,952	392.14	65.33	19,619	288.86	45.48
へき地	2,066	392.38	66.34	1,994	284.37	44.84

実技 [20mシャトルラン]

■国公立別

区分	男子			女子		
	標本数	平均値	標準偏差	標本数	平均値	標準偏差
公立	313,699	85.99	24.36	299,057	59.14	20.26
国立	3,479	83.12	22.66	3,419	55.24	17.68
私立	13,673	76.04	23.84	13,627	52.11	18.93
全国集計	330,851	85.54	24.41	316,103	58.79	20.23



■公立学校都道府県別(指定都市を含む)〔20mシャトルラン〕

都道府県	男 子			女 子		
	標本数	平均値	標準偏差	標本数	平均値	標準偏差
北海道	16,953	81.13	26.70	16,515	51.37	21.29
青森県	4,305	84.28	24.55	4,090	57.96	19.79
岩手県	5,356	87.52	24.65	4,886	59.92	19.51
宮城県	8,843	83.62	23.87	8,537	56.87	19.09
秋田県	3,428	87.61	25.54	3,289	58.97	21.24
山形県	4,019	87.83	23.69	3,881	61.10	19.97
福島県	2,067	86.52	24.91	1,968	59.28	19.92
茨城県	11,719	90.05	25.41	11,172	64.43	20.56
栃木県	8,203	86.04	24.42	7,820	60.87	19.58
群馬県	3,984	85.59	24.01	3,766	59.77	19.49
埼玉県	3,537	88.97	24.17	3,243	65.91	19.69
千葉県	22,283	87.72	23.43	21,528	62.46	19.84
東京都	12,623	82.43	24.55	10,904	57.79	18.85
神奈川県	17,964	85.51	24.18	17,162	57.20	20.66
新潟県	9,073	89.20	24.30	8,561	61.81	19.50
富山県	3,712	89.48	23.84	3,588	60.80	19.27
石川県	4,788	90.92	23.38	4,562	62.95	20.25
福井県	1,060	94.98	23.13	1,047	68.63	19.20
山梨県	3,344	85.43	23.56	3,003	58.49	18.27
長野県	8,521	84.13	23.25	8,293	56.41	19.90
岐阜県	6,518	87.27	22.94	6,209	58.39	19.34
静岡県	2,939	85.86	25.36	2,706	60.53	18.94
愛知県	5,916	84.76	23.56	5,558	57.84	20.14
三重県	6,213	85.34	23.95	5,961	58.83	20.01
滋賀県	5,825	85.92	23.47	5,427	59.28	19.36
京都府	8,465	88.76	22.97	8,198	61.35	20.10
大阪府	27,469	83.49	23.82	26,505	57.59	19.72
兵庫県	10,805	86.10	23.17	10,895	59.74	19.81
奈良県	3,150	86.01	24.54	2,782	58.31	20.58
和歌山県	2,490	82.19	25.16	2,374	57.57	20.74
鳥取県	2,375	88.82	23.30	2,159	62.64	19.41
島根県	1,429	88.58	24.28	1,394	59.80	20.01
岡山県	7,764	83.91	24.63	7,335	57.36	19.91
広島県	6,879	84.45	24.08	6,883	58.33	18.60
山口県	4,867	88.98	23.82	4,611	62.44	20.41
徳島県	2,764	83.69	25.95	2,657	54.98	21.47
香川県	3,924	84.60	24.57	3,790	57.74	20.36
愛媛県	3,171	86.29	23.93	3,009	61.87	20.70
高知県	1,806	82.44	25.74	1,686	57.08	21.40
福岡県	16,675	88.23	24.14	16,039	59.97	20.79
佐賀県	2,985	89.30	24.50	2,936	60.72	21.13
長崎県	3,422	91.70	23.66	3,181	66.40	19.30
熊本県	1,079	87.44	26.46	986	63.01	21.25
大分県	4,302	86.88	24.51	4,120	57.92	20.12
宮崎県	4,128	89.90	24.34	3,888	61.43	20.67
鹿児島県	6,612	85.47	23.78	6,206	58.82	20.15
沖縄県	3,945	80.67	25.20	3,747	53.78	20.62

■公立学校道府県別(指定都市を除く)〔20mシャトルラン〕

道府県	男 子			女 子		
	標本数	平均値	標準偏差	標本数	平均値	標準偏差
北海道	11,168	81.75	26.71	10,760	51.79	21.60
宮城県	4,923	82.38	24.05	4,750	55.95	19.09
埼玉県	3,015	89.43	24.09	2,797	66.37	19.59
千葉県	18,810	87.93	23.52	18,157	62.56	20.00
神奈川県	8,070	85.14	24.27	7,759	56.76	20.44
新潟県	5,895	88.62	24.34	5,578	61.35	19.36
静岡県	2,193	85.40	26.09	1,992	60.11	19.16
愛知県	3,675	85.11	23.20	3,526	57.43	20.24
京都府	4,715	88.57	22.80	4,502	61.63	19.38
大阪府	17,603	83.97	23.67	17,011	57.93	19.72
兵庫県	5,669	85.87	23.59	6,092	59.28	20.19
岡山県	5,164	83.77	24.37	4,880	57.09	19.50
広島県	4,077	85.66	23.96	4,181	59.67	18.67
福岡県	9,043	87.54	24.47	8,863	58.98	20.36
熊本県	403	84.03	30.33	357	63.02	22.29

■公立学校指定都市別〔20mシャトルラン〕

指定都市	男 子			女 子		
	標本数	平均値	標準偏差	標本数	平均値	標準偏差
札幌市	5,785	79.91	26.64	5,755	50.58	20.68
仙台市	3,920	85.19	23.56	3,787	58.01	19.03
さいたま市	522	86.30	24.48	446	62.96	20.09
千葉市	3,473	86.61	22.90	3,371	61.93	18.96
横浜市	6,953	86.95	23.95	6,638	58.22	21.14
川崎市	925	80.49	25.01	907	55.14	20.94
相模原市	2,016	84.32	23.85	1,858	56.40	19.53
新潟市	3,178	90.29	24.19	2,983	62.68	19.73
静岡市	702	87.52	22.98	701	61.84	18.21
浜松市	44	82.52	23.80	13	54.85	22.15
名古屋市	2,241	84.17	24.14	2,032	58.56	19.95
京都市	3,750	89.01	23.17	3,696	61.02	20.93
大阪市	7,202	84.05	24.17	7,104	57.92	19.65
堺市	2,664	78.74	23.29	2,390	54.13	19.55
神戸市	5,136	86.36	22.69	4,803	60.31	19.31
岡山市	2,600	84.19	25.14	2,455	57.89	20.70
広島市	2,802	82.71	24.16	2,702	56.26	18.31
北九州市	3,277	86.32	23.58	3,177	58.86	21.07
福岡市	4,355	91.09	23.62	3,999	63.04	21.20
熊本市	676	89.47	23.65	629	63.00	20.65

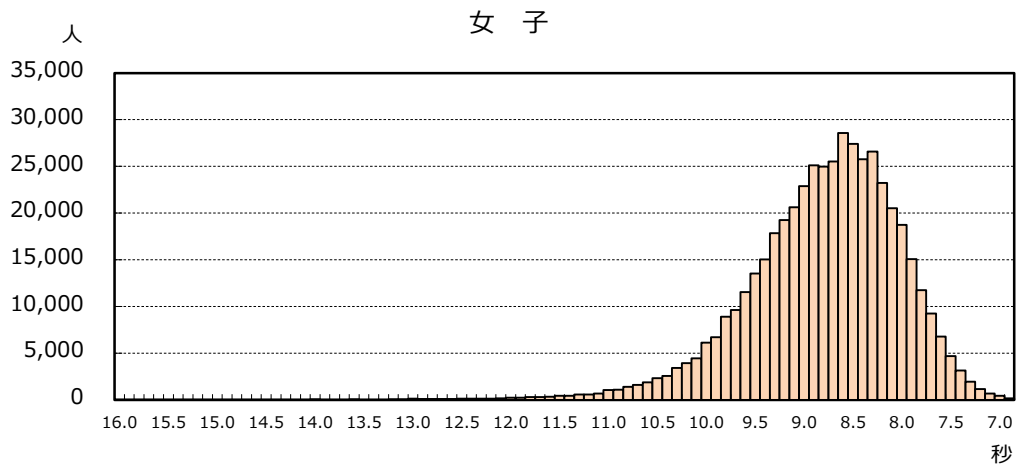
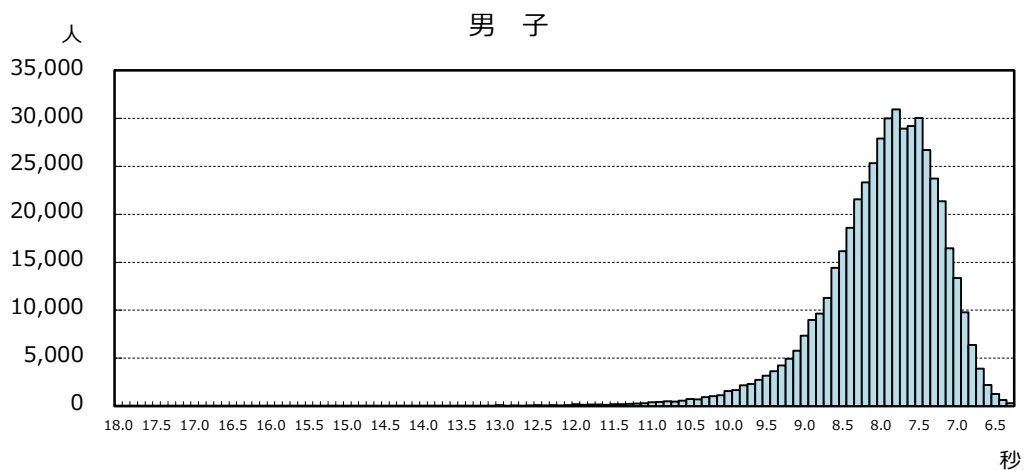
■地域の規模別〔20mシャトルラン〕

区分	男 子			女 子		
	標本数	平均値	標準偏差	標本数	平均値	標準偏差
大都市	80,638	84.01	24.45	76,125	57.64	20.11
中核市	55,740	85.34	24.08	53,546	58.39	20.13
その他の都市	160,947	86.28	24.39	154,243	59.47	20.29
町村	30,133	86.16	24.67	28,943	58.78	20.23
へき地	3,393	84.84	25.26	3,246	59.93	20.40

実技〔50m走〕

■国公立別

区分	男子			女子		
	標本数	平均値	標準偏差	標本数	平均値	標準偏差
公立	474,136	7.99	0.85	454,383	8.80	0.80
国立	4,743	8.00	0.91	4,669	8.81	0.76
私立	24,085	8.05	0.85	24,129	8.87	0.79
全国集計	502,964	8.00	0.85	483,181	8.81	0.80



■公立学校都道府県別(指定都市を含む)〔50m走〕

都道府県	男 子			女 子		
	標本数	平均値	標準偏差	標本数	平均値	標準偏差
北海道	19,486	8.15	0.97	19,029	9.03	0.89
青森県	5,276	7.95	0.94	5,058	8.79	0.84
岩手県	5,365	8.03	0.88	4,959	8.82	0.78
宮城県	9,207	8.00	0.84	8,929	8.84	0.79
秋田県	3,802	7.92	0.91	3,646	8.82	0.87
山形県	4,202	7.98	0.87	4,106	8.73	0.79
福島県	8,032	8.00	0.89	7,820	8.80	0.80
茨城県	11,778	7.84	0.96	11,203	8.57	0.81
栃木県	8,250	8.06	0.89	7,924	8.84	0.79
群馬県	8,637	7.96	0.86	8,092	8.74	0.77
埼玉県	28,234	7.86	0.75	27,242	8.59	0.72
千葉県	22,557	7.89	0.84	21,870	8.64	0.79
東京都	36,445	8.05	0.86	33,828	8.81	0.77
神奈川県	29,413	8.04	0.84	28,218	8.84	0.80
新潟県	9,042	7.93	0.81	8,542	8.74	0.78
富山県	4,400	8.04	0.86	4,291	8.88	0.78
石川県	4,948	7.94	0.81	4,744	8.72	0.77
福井県	3,343	7.83	0.78	3,281	8.60	0.73
山梨県	3,405	7.97	0.89	3,067	8.80	0.78
長野県	8,581	7.95	0.83	8,377	8.80	0.81
岐阜県	8,642	7.90	0.83	8,390	8.72	0.77
静岡県	14,480	7.94	0.80	13,814	8.71	0.73
愛知県	31,457	8.11	0.86	30,038	8.90	0.79
三重県	7,502	8.04	0.86	7,210	8.87	0.84
滋賀県	6,278	8.00	0.84	5,933	8.86	0.80
京都府	8,689	7.88	0.79	8,346	8.74	0.79
大阪府	31,806	8.09	0.85	30,857	8.95	0.83
兵庫県	20,385	8.00	0.79	19,910	8.80	0.75
奈良県	5,329	7.93	0.86	4,890	8.80	0.83
和歌山県	3,584	8.07	0.95	3,412	8.88	0.87
鳥取県	2,378	7.90	0.81	2,180	8.73	0.76
島根県	2,512	7.92	0.78	2,470	8.77	0.79
岡山県	7,814	7.89	0.80	7,357	8.74	0.77
広島県	10,490	7.89	0.88	10,246	8.73	0.78
山口県	5,235	8.02	0.89	5,010	8.83	0.83
徳島県	2,816	7.96	0.85	2,749	8.80	0.84
香川県	3,924	7.92	0.82	3,818	8.76	0.78
愛媛県	5,660	8.04	0.82	5,374	8.80	0.74
高知県	2,234	8.02	0.94	2,121	8.94	0.93
福岡県	19,504	7.97	0.83	18,812	8.83	0.80
佐賀県	3,491	7.99	0.86	3,359	8.84	0.81
長崎県	5,622	8.09	0.82	5,371	8.87	0.75
熊本県	7,458	8.01	0.82	7,146	8.79	0.78
大分県	4,431	7.95	0.86	4,242	8.83	0.82
宮崎県	4,496	8.01	0.79	4,278	8.81	0.82
鹿児島県	6,816	8.09	0.81	6,373	8.90	0.81
沖縄県	6,700	8.03	0.93	6,451	8.97	0.91

■公立学校道府県別(指定都市を除く)〔50m走〕

道府県	男子			女子		
	標本数	平均値	標準偏差	標本数	平均値	標準偏差
北海道	12,911	8.14	1.00	12,632	9.03	0.91
宮城県	5,267	8.02	0.87	5,120	8.87	0.81
埼玉県	23,337	7.85	0.76	22,616	8.58	0.72
千葉県	19,047	7.89	0.85	18,467	8.65	0.80
神奈川県	11,963	7.98	0.81	11,475	8.78	0.78
新潟県	5,869	7.94	0.82	5,565	8.76	0.78
静岡県	8,977	7.93	0.84	8,604	8.70	0.74
愛知県	23,710	8.08	0.87	22,683	8.86	0.78
京都府	4,727	7.92	0.79	4,560	8.76	0.78
大阪府	20,599	8.07	0.85	20,107	8.93	0.82
兵庫県	15,033	8.01	0.82	14,862	8.80	0.76
岡山県	5,173	7.90	0.81	4,880	8.73	0.77
広島県	6,070	7.88	0.94	5,953	8.71	0.80
福岡県	10,528	7.98	0.84	10,373	8.84	0.82
熊本県	4,407	8.02	0.84	4,169	8.79	0.80

■公立学校指定都市別〔50m走〕

指定都市	男子			女子		
	標本数	平均値	標準偏差	標本数	平均値	標準偏差
札幌市	6,575	8.16	0.90	6,397	9.02	0.83
仙台市	3,940	7.98	0.81	3,809	8.82	0.77
さいたま市	4,897	7.91	0.71	4,626	8.64	0.69
千葉市	3,510	7.89	0.78	3,403	8.60	0.75
横浜市	10,656	8.01	0.84	10,288	8.83	0.81
川崎市	4,317	8.27	0.86	4,122	9.02	0.81
相模原市	2,477	8.05	0.92	2,333	8.79	0.80
新潟市	3,173	7.90	0.81	2,977	8.72	0.76
静岡市	2,376	7.97	0.76	2,327	8.76	0.70
浜松市	3,127	7.94	0.73	2,883	8.70	0.74
名古屋市	7,747	8.20	0.82	7,355	9.05	0.79
京都市	3,962	7.84	0.80	3,786	8.72	0.80
大阪市	7,948	8.10	0.84	7,771	8.95	0.82
堺市	3,259	8.15	0.87	2,979	9.07	0.92
神戸市	5,352	8.00	0.73	5,048	8.80	0.73
岡山市	2,641	7.87	0.79	2,477	8.76	0.78
広島市	4,420	7.91	0.78	4,293	8.75	0.76
北九州市	3,561	7.88	0.87	3,385	8.76	0.83
福岡市	5,415	8.02	0.78	5,054	8.87	0.74
熊本市	3,051	8.01	0.78	2,977	8.80	0.75

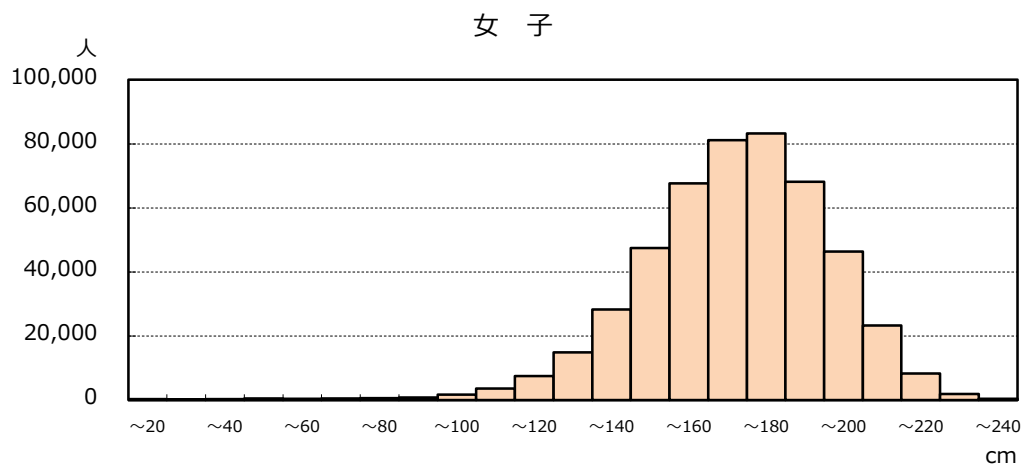
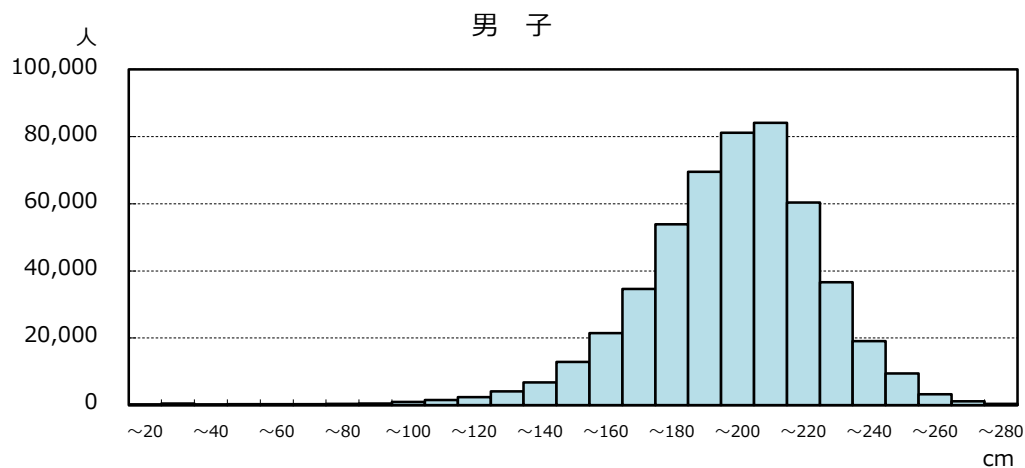
■地域の規模別〔50m走〕

区分	男子			女子		
	標本数	平均値	標準偏差	標本数	平均値	標準偏差
大都市	128,515	8.03	0.84	122,298	8.84	0.79
中核市	78,870	8.00	0.84	76,080	8.83	0.80
その他の都市	248,235	7.98	0.86	239,414	8.78	0.80
町村	42,676	7.97	0.87	40,918	8.79	0.82
へき地	4,668	8.03	0.95	4,471	8.81	0.82

実技〔立ち幅とび〕

■国公立別

区分	男子			女子		
	標本数	平均値	標準偏差	標本数	平均値	標準偏差
公立	477,302	194.54	28.04	458,194	168.57	24.66
国立	4,778	197.89	28.78	4,721	170.51	23.23
私立	24,229	193.96	26.86	24,383	164.68	23.44
全国集計	506,309	194.55	27.99	487,298	168.40	24.60



■公立学校都道府県別(指定都市を含む)〔立ち幅とび〕

都道府県	男 子			女 子		
	標本数	平均値	標準偏差	標本数	平均値	標準偏差
北海道	19,739	194.13	29.55	19,359	163.53	25.90
青森県	5,325	197.00	28.04	5,101	168.21	23.82
岩手県	5,414	200.13	28.67	5,013	170.88	24.73
宮城県	9,347	193.34	28.04	9,100	165.46	24.29
秋田県	3,829	198.64	29.70	3,672	169.79	24.74
山形県	4,255	194.68	29.10	4,160	166.83	24.87
福島県	8,043	196.76	26.27	7,861	169.81	23.59
茨城県	11,794	199.32	30.91	11,263	173.12	25.58
栃木県	8,305	191.64	28.17	7,996	167.75	23.60
群馬県	8,673	196.04	27.53	8,155	171.39	23.78
埼玉県	28,333	198.00	27.01	27,340	173.79	24.16
千葉県	22,532	195.51	28.51	21,895	171.53	25.37
東京都	36,677	192.69	27.51	34,135	167.31	23.66
神奈川県	29,505	189.89	28.10	28,357	163.41	25.46
新潟県	9,106	201.06	28.66	8,619	172.77	24.41
富山県	4,412	199.28	27.69	4,318	173.29	23.91
石川県	5,021	202.24	27.33	4,812	174.58	23.75
福井県	3,360	202.46	27.35	3,292	175.96	23.89
山梨県	3,459	196.45	29.02	3,120	168.39	25.78
長野県	8,745	196.81	28.02	8,525	166.83	25.58
岐阜県	8,732	196.33	27.57	8,453	169.68	24.44
静岡県	14,542	197.83	26.62	13,934	173.66	22.63
愛知県	31,689	190.75	27.30	30,218	167.07	23.68
三重県	7,562	193.77	27.76	7,243	169.17	25.21
滋賀県	6,286	195.20	27.46	5,965	169.34	24.51
京都府	8,702	191.83	27.41	8,420	166.13	24.63
大阪府	31,819	188.97	27.44	31,000	164.21	24.50
兵庫県	20,511	191.86	27.09	20,046	167.70	24.30
奈良県	5,354	193.32	26.94	4,923	167.33	24.58
和歌山県	3,612	191.66	28.12	3,438	167.11	23.92
鳥取県	2,408	196.19	26.42	2,221	168.89	23.79
島根県	2,540	194.53	27.42	2,501	167.55	24.48
岡山県	7,860	196.36	27.94	7,440	169.20	24.77
広島県	10,537	197.30	27.85	10,305	170.39	24.03
山口県	5,315	190.88	28.23	5,028	166.27	23.76
徳島県	2,864	193.28	28.71	2,770	168.01	24.82
香川県	3,903	195.89	27.93	3,824	170.51	24.09
愛媛県	5,673	193.06	27.37	5,403	168.51	23.95
高知県	2,265	194.93	27.92	2,163	167.05	24.55
福岡県	19,875	197.82	27.08	19,107	170.58	24.77
佐賀県	3,537	196.56	30.33	3,421	168.44	26.04
長崎県	5,638	195.24	27.28	5,447	169.16	23.38
熊本県	7,505	194.94	26.68	7,200	169.74	23.42
大分県	4,441	197.56	29.07	4,280	170.12	24.51
宮崎県	4,569	195.90	29.08	4,330	168.79	25.50
鹿児島県	6,886	193.96	27.19	6,496	169.06	24.67
沖縄県	6,803	198.32	28.97	6,525	168.38	25.12

■公立学校道府県別(指定都市を除く)〔立ち幅とび〕

道府県	男 子			女 子		
	標本数	平均値	標準偏差	標本数	平均値	標準偏差
北海道	13,026	194.91	29.75	12,761	164.14	26.33
宮城県	5,349	191.08	28.18	5,221	162.84	24.24
埼玉県	23,438	199.03	27.04	22,694	174.59	24.15
千葉県	19,030	195.11	28.35	18,499	170.61	25.54
神奈川県	12,038	191.12	28.47	11,557	164.68	25.90
新潟県	5,911	200.27	29.40	5,600	171.68	25.02
静岡県	8,991	197.89	27.72	8,674	173.51	22.93
愛知県	23,911	192.04	27.71	22,838	168.32	23.95
京都府	4,749	191.77	26.30	4,566	166.66	24.06
大阪府	20,545	189.19	27.66	20,176	164.30	24.62
兵庫県	15,122	192.44	26.84	14,962	168.74	23.88
岡山県	5,213	197.15	28.03	4,930	170.46	24.50
広島県	6,103	198.47	28.70	6,007	172.03	24.40
福岡県	10,750	197.56	27.03	10,561	170.29	25.39
熊本県	4,449	194.88	27.44	4,203	169.58	24.17

■公立学校指定都市別〔立ち幅とび〕

指定都市	男 子			女 子		
	標本数	平均値	標準偏差	標本数	平均値	標準偏差
札幌市	6,713	192.63	29.10	6,598	162.36	25.02
仙台市	3,998	196.37	27.56	3,879	168.97	23.90
さいたま市	4,895	193.05	26.30	4,646	169.93	23.82
千葉市	3,502	197.70	29.31	3,396	176.53	23.78
横浜市	10,641	191.11	27.34	10,300	164.65	25.07
川崎市	4,356	185.43	26.07	4,151	159.02	23.78
相模原市	2,470	186.50	31.68	2,349	159.47	26.56
新潟市	3,195	202.51	27.19	3,019	174.79	23.11
静岡市	2,390	199.33	24.91	2,349	174.84	21.84
浜松市	3,161	196.51	24.53	2,911	173.15	22.32
名古屋市	7,778	186.76	25.57	7,380	163.21	22.39
京都市	3,953	191.90	28.68	3,854	165.51	25.28
大阪市	7,993	189.74	26.87	7,825	165.67	23.93
堺市	3,281	185.72	27.25	2,999	159.76	24.65
神戸市	5,389	190.26	27.74	5,084	164.64	25.25
岡山市	2,647	194.81	27.70	2,510	166.72	25.11
広島市	4,434	195.68	26.56	4,298	168.08	23.30
北九州市	3,616	200.58	27.30	3,412	174.36	24.09
福岡市	5,509	196.53	26.90	5,134	168.66	23.65
熊本市	3,056	195.04	25.53	2,997	169.97	22.32

■地域の規模別〔立ち幅とび〕

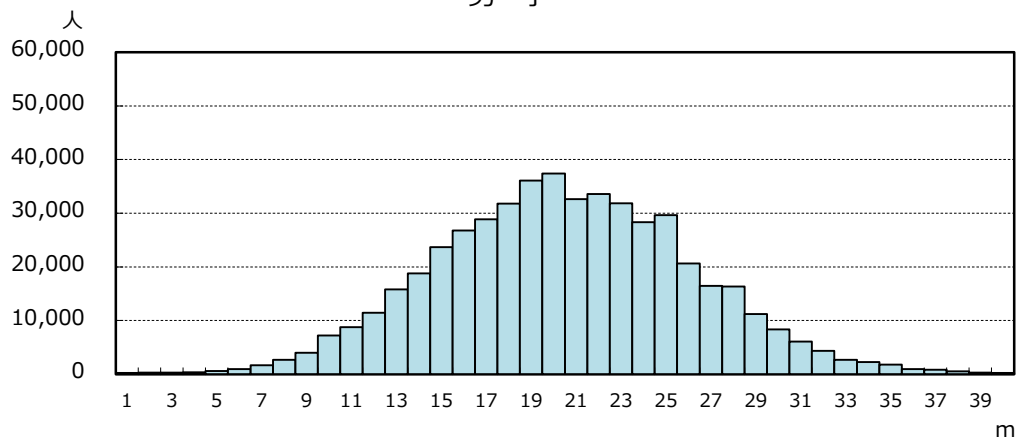
区分	男 子			女 子		
	標本数	平均値	標準偏差	標本数	平均値	標準偏差
大都市	129,248	192.62	27.74	123,460	166.54	24.35
中核市	79,238	195.36	27.91	76,663	169.08	24.42
その他の都市	249,995	195.06	28.05	241,270	168.98	24.71
町村	43,140	195.68	28.19	41,394	169.10	24.82
へき地	4,688	196.07	28.40	4,511	169.73	23.94

実技〔ハンドボール投げ〕

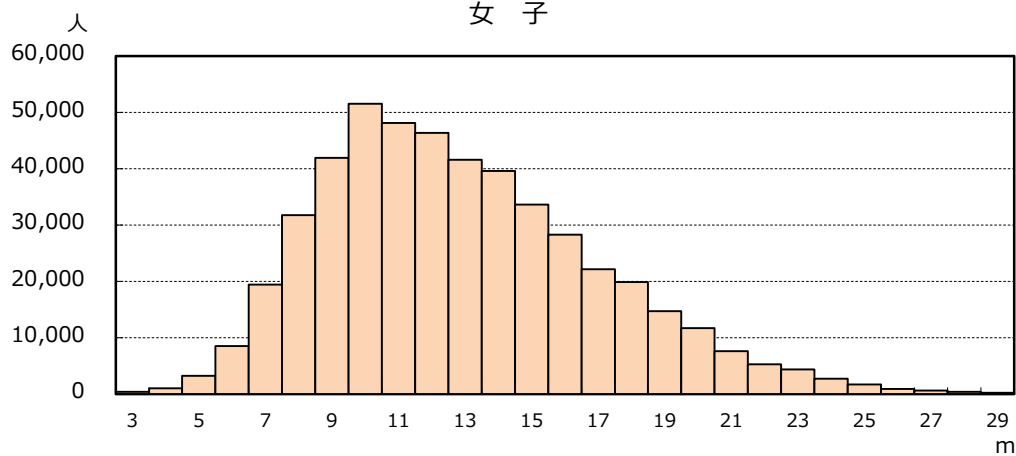
■国公立別

区分	男子			女子		
	標本数	平均値	標準偏差	標本数	平均値	標準偏差
公立	477,328	20.56	5.65	458,271	12.96	4.14
国立	4,755	19.95	5.55	4,702	11.98	3.72
私立	24,176	19.47	5.63	24,433	11.60	3.86
全国集計	506,259	20.51	5.65	487,406	12.88	4.13

男子



女子



■公立学校都道府県別(指定都市を含む)〔ハンドボール投げ〕

都道府県	男 子			女 子		
	標本数	平均値	標準偏差	標本数	平均値	標準偏差
北海道	19,782	20.25	5.78	19,331	12.19	4.03
青森県	5,291	19.98	5.55	5,087	12.60	3.95
岩手県	5,402	21.57	5.85	4,992	13.86	4.19
宮城県	9,351	19.76	5.51	9,088	12.08	3.84
秋田県	3,818	21.45	6.21	3,665	13.37	4.48
山形県	4,253	20.50	5.54	4,151	12.95	4.10
福島県	8,058	20.21	5.54	7,887	12.90	4.08
茨城県	11,844	21.26	6.08	11,258	13.79	4.22
栃木県	8,305	19.50	5.47	8,007	12.69	4.03
群馬県	8,675	20.07	5.49	8,149	12.73	3.93
埼玉県	28,383	21.20	5.63	27,361	13.70	4.09
千葉県	22,627	20.37	5.65	22,051	12.95	4.00
東京都	36,510	20.28	5.67	33,995	12.55	4.03
神奈川県	29,539	20.11	5.67	28,381	12.28	4.06
新潟県	9,125	21.40	5.79	8,670	13.10	4.08
富山県	4,426	21.18	5.82	4,332	13.01	4.21
石川県	5,037	21.81	5.78	4,811	13.69	4.33
福井県	3,366	21.85	5.80	3,310	13.82	4.33
山梨県	3,431	20.34	5.55	3,107	12.94	4.09
長野県	8,707	21.32	5.49	8,530	12.97	4.13
岐阜県	8,735	20.89	5.62	8,443	13.48	4.12
静岡県	14,557	21.02	5.52	13,912	13.66	4.04
愛知県	31,715	20.17	5.71	30,301	13.01	4.14
三重県	7,559	20.66	5.66	7,267	13.31	4.20
滋賀県	6,285	20.32	5.54	5,975	12.59	4.08
京都府	8,731	20.52	5.52	8,401	12.88	4.05
大阪府	31,971	19.92	5.46	31,065	12.61	4.06
兵庫県	20,480	20.12	5.34	20,064	12.55	3.91
奈良県	5,384	20.44	5.46	4,932	12.80	4.03
和歌山県	3,620	20.74	5.62	3,455	13.52	4.35
鳥取県	2,397	20.08	5.52	2,220	12.61	4.18
島根県	2,538	20.45	5.21	2,506	12.65	4.20
岡山県	7,839	21.12	5.68	7,422	13.29	4.29
広島県	10,562	21.09	5.63	10,301	13.68	4.32
山口県	5,329	19.97	5.57	5,053	12.86	4.11
徳島県	2,828	20.61	5.55	2,793	12.86	4.17
香川県	3,928	20.55	5.65	3,829	13.01	4.11
愛媛県	5,669	20.02	5.52	5,400	12.80	4.05
高知県	2,261	21.19	5.94	2,145	13.40	4.47
福岡県	19,698	21.07	5.55	18,990	13.01	4.14
佐賀県	3,509	21.21	5.73	3,394	13.25	4.39
長崎県	5,669	19.92	5.33	5,433	12.82	4.16
熊本県	7,529	20.58	5.52	7,239	13.30	4.12
大分県	4,467	21.65	5.65	4,295	13.44	4.34
宮崎県	4,538	21.45	5.63	4,317	13.51	4.41
鹿児島県	6,850	20.61	5.38	6,463	12.98	4.18
沖縄県	6,750	22.35	6.00	6,493	13.85	4.74

■公立学校道府県別(指定都市を除く)〔ハンドボール投げ〕

道府県	男 子			女 子		
	標本数	平均値	標準偏差	標本数	平均値	標準偏差
北海道	13,066	20.48	5.88	12,787	12.38	4.11
宮城県	5,360	19.56	5.43	5,227	12.13	3.82
埼玉県	23,486	21.43	5.63	22,726	13.90	4.10
千葉県	19,116	20.26	5.63	18,635	12.82	3.97
神奈川県	12,055	20.17	5.58	11,507	12.56	4.04
新潟県	5,934	21.38	5.79	5,665	13.06	4.14
静岡県	9,029	20.96	5.58	8,658	13.62	4.05
愛知県	23,943	20.03	5.65	22,903	13.06	4.09
京都府	4,743	19.90	5.33	4,584	12.88	3.90
大阪府	20,721	19.69	5.41	20,245	12.46	3.98
兵庫県	15,123	20.01	5.36	14,966	12.47	3.89
岡山県	5,188	21.17	5.70	4,915	13.48	4.28
広島県	6,118	21.29	5.81	6,013	13.93	4.30
福岡県	10,654	20.87	5.48	10,512	12.79	4.08
熊本県	4,450	20.68	5.61	4,232	13.56	4.14

■公立学校指定都市別〔ハンドボール投げ〕

指定都市	男 子			女 子		
	標本数	平均値	標準偏差	標本数	平均値	標準偏差
札幌市	6,716	19.81	5.57	6,544	11.82	3.84
仙台市	3,991	20.02	5.61	3,861	12.00	3.88
さいたま市	4,897	20.08	5.49	4,635	12.69	3.88
千葉市	3,511	21.00	5.74	3,416	13.61	4.11
横浜市	10,629	20.16	5.65	10,356	12.05	3.97
川崎市	4,359	19.26	5.53	4,176	11.66	3.99
相模原市	2,496	21.07	6.19	2,342	13.07	4.43
新潟市	3,191	21.43	5.81	3,005	13.17	3.97
静岡市	2,383	21.86	5.45	2,331	14.07	4.05
浜松市	3,145	20.56	5.32	2,923	13.47	4.00
名古屋市	7,772	20.62	5.87	7,398	12.88	4.28
京都市	3,988	21.26	5.65	3,817	12.88	4.22
大阪市	7,955	20.39	5.57	7,801	13.06	4.26
堺市	3,295	20.19	5.43	3,019	12.49	4.01
神戸市	5,357	20.43	5.25	5,098	12.78	3.96
岡山市	2,651	21.01	5.66	2,507	12.90	4.28
広島市	4,444	20.83	5.37	4,288	13.33	4.32
北九州市	3,581	21.32	5.70	3,395	12.78	4.01
福岡市	5,463	21.32	5.57	5,083	13.61	4.29
熊本市	3,079	20.44	5.39	3,007	12.95	4.07

■地域の規模別〔ハンドボール投げ〕

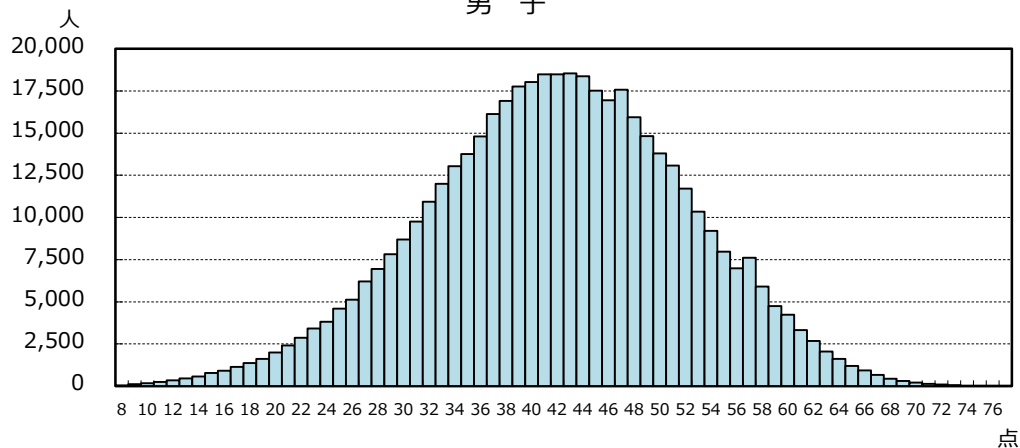
区分	男 子			女 子		
	標本数	平均値	標準偏差	標本数	平均値	標準偏差
大都市	129,070	20.34	5.67	123,319	12.55	4.10
中核市	79,298	20.50	5.66	76,654	12.79	4.11
その他の都市	250,123	20.54	5.65	241,542	13.01	4.14
町村	43,083	20.75	5.63	41,364	13.17	4.13
へき地	4,685	21.26	5.66	4,527	14.21	4.15

実技〔体力合計点〕

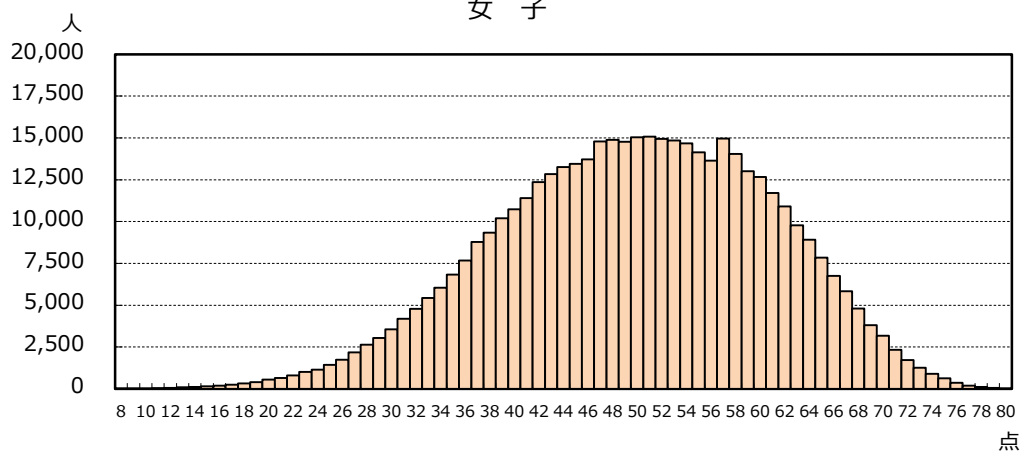
■国公立別

区分	男子			女子		
	標本数	平均値	標準偏差	標本数	平均値	標準偏差
公立	444,313	42.11	10.12	427,543	49.97	10.99
国立	4,460	42.06	10.09	4,434	49.43	10.09
私立	21,948	39.08	9.80	21,901	46.55	10.88
全国集計	470,721	41.96	10.12	453,878	49.80	11.00

男子



女子



■公立学校都道府県別(指定都市を含む)〔体力合計点〕

都道府県	男 子			女 子		
	標本数	平均値	標準偏差	標本数	平均値	標準偏差
北海道	17,923	40.70	10.27	17,397	46.19	11.26
青森県	5,054	42.28	10.49	4,810	49.45	11.02
岩手県	5,167	44.22	10.48	4,779	51.74	10.75
宮城県	8,697	42.01	10.23	8,408	48.87	10.63
秋田県	3,689	44.22	10.72	3,523	50.82	11.38
山形県	4,054	42.26	9.88	3,935	49.95	10.75
福島県	7,635	41.37	9.90	7,490	49.43	10.63
茨城県	11,230	45.62	10.87	10,733	54.19	10.91
栃木県	7,917	41.58	10.08	7,623	50.01	10.58
群馬県	8,257	42.43	9.88	7,745	51.08	10.67
埼玉県	26,918	44.63	9.99	25,795	53.77	10.37
千葉県	21,351	43.71	10.49	20,791	52.46	11.14
東京都	33,218	40.92	9.72	31,139	49.01	10.40
神奈川県	27,187	40.09	9.79	26,161	47.15	11.03
新潟県	8,623	45.01	10.41	8,176	52.45	10.88
富山県	4,177	42.53	10.11	4,122	50.15	10.71
石川県	4,702	45.13	10.16	4,528	52.71	11.03
福井県	3,201	45.89	9.84	3,138	54.28	10.43
山梨県	3,171	42.86	10.00	2,861	50.19	10.46
長野県	8,198	42.35	10.09	8,009	49.04	11.34
岐阜県	8,218	42.88	10.03	7,899	51.00	10.92
静岡県	13,413	42.77	9.69	12,754	51.69	10.22
愛知県	30,065	40.11	9.87	28,678	48.75	10.86
三重県	7,152	41.88	10.28	6,879	50.25	11.27
滋賀県	5,889	42.50	10.00	5,589	50.04	10.87
京都府	8,155	41.71	9.74	7,915	49.24	10.92
大阪府	28,798	40.44	9.68	28,619	48.44	10.80
兵庫県	18,839	40.43	9.45	18,555	48.92	10.51
奈良県	4,953	42.68	10.15	4,533	49.90	11.01
和歌山県	3,394	41.72	10.23	3,260	49.75	11.17
鳥取県	2,224	42.01	9.93	2,064	50.06	10.66
島根県	2,397	41.19	9.63	2,374	48.06	10.73
岡山県	7,409	43.02	10.61	7,057	50.73	11.26
広島県	9,820	43.87	10.31	9,648	51.87	10.88
山口県	5,007	41.45	9.78	4,764	49.38	10.76
徳島県	2,573	41.78	10.43	2,577	49.37	11.54
香川県	3,750	42.04	10.43	3,689	49.83	11.28
愛媛県	5,381	40.49	9.75	5,111	49.41	10.82
高知県	2,068	42.55	10.38	1,970	49.42	11.48
福岡県	17,931	43.26	9.85	17,467	50.30	10.83
佐賀県	3,228	42.91	9.87	3,164	50.01	11.05
長崎県	5,291	41.89	9.28	5,116	49.81	10.26
熊本県	6,968	41.80	9.76	6,656	49.81	10.65
大分県	3,928	44.05	9.98	3,807	50.50	10.77
宮崎県	4,336	43.24	10.07	4,114	50.62	11.26
鹿児島県	6,459	41.24	9.41	6,063	49.16	10.52
沖縄県	6,298	41.59	10.18	6,058	48.31	11.53

■公立学校道府県別(指定都市を除く)〔体力合計点〕

道府県	男 子			女 子		
	標本数	平均値	標準偏差	標本数	平均値	標準偏差
北海道	11,896	41.19	10.32	11,579	46.59	11.36
宮城県	4,992	41.20	10.05	4,827	48.11	10.63
埼玉県	22,203	45.20	9.95	21,352	54.30	10.27
千葉県	18,043	43.67	10.53	17,557	52.20	11.17
神奈川県	10,975	40.62	9.73	10,520	47.82	10.98
新潟県	5,560	44.79	10.38	5,289	51.91	10.92
静岡県	8,296	42.94	9.85	7,889	51.57	10.19
愛知県	22,638	40.43	9.87	21,642	49.27	10.77
京都府	4,516	41.68	9.63	4,391	49.77	10.58
大阪府	18,558	40.39	9.61	18,617	48.46	10.72
兵庫県	13,928	40.35	9.42	13,888	48.98	10.46
岡山県	4,952	43.27	10.63	4,702	51.20	11.16
広島県	5,660	44.60	10.53	5,563	52.99	10.69
福岡県	9,550	43.14	9.87	9,544	50.02	10.78
熊本県	4,187	41.89	9.92	3,913	49.98	10.71

■公立学校指定都市別〔体力合計点〕

指定都市	男 子			女 子		
	標本数	平均値	標準偏差	標本数	平均値	標準偏差
札幌市	6,027	39.73	10.09	5,818	45.39	11.03
仙台市	3,705	43.12	10.38	3,581	49.89	10.54
さいたま市	4,715	41.95	9.72	4,443	51.26	10.44
千葉市	3,308	43.93	10.27	3,234	53.86	10.90
横浜市	9,848	40.66	9.75	9,560	47.40	11.01
川崎市	4,085	37.26	9.26	3,910	44.82	10.85
相模原市	2,279	40.16	10.26	2,171	46.99	11.09
新潟市	3,063	45.42	10.45	2,887	53.42	10.75
静岡市	2,238	42.78	9.73	2,201	51.72	10.27
浜松市	2,879	42.24	9.15	2,664	52.03	10.27
名古屋市	7,427	39.14	9.81	7,036	47.16	10.98
京都市	3,639	41.75	9.88	3,524	48.58	11.30
大阪市	7,246	41.00	9.77	7,241	49.27	10.83
堺市	2,994	39.43	9.78	2,761	46.20	11.00
神戸市	4,911	40.66	9.53	4,667	48.76	10.65
岡山市	2,457	42.51	10.55	2,355	49.79	11.39
広島市	4,160	42.86	9.92	4,085	50.34	10.94
北九州市	3,325	44.57	9.98	3,168	51.77	11.29
福岡市	5,056	42.63	9.63	4,755	49.91	10.54
熊本市	2,781	41.68	9.51	2,743	49.56	10.55

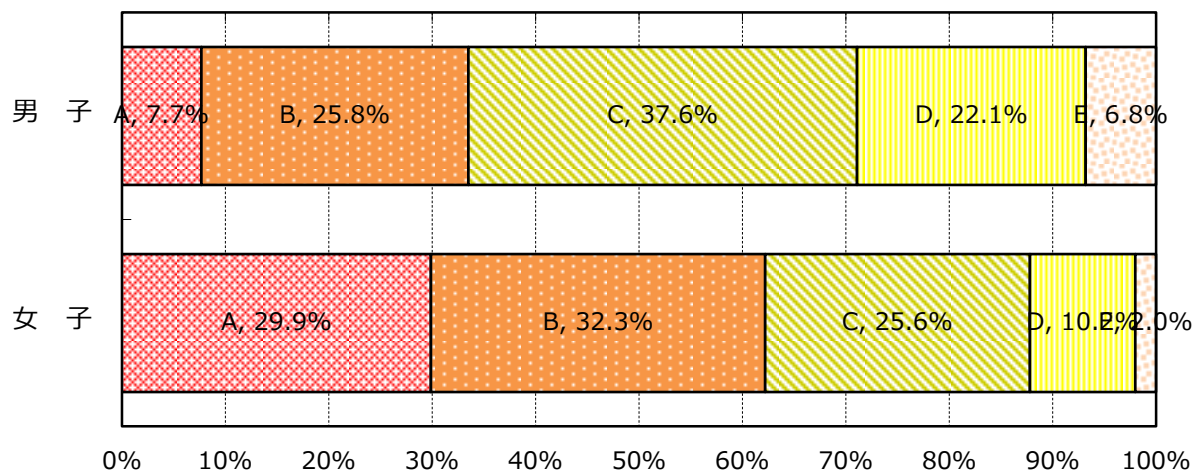
■地域の規模別〔体力合計点〕

区分	男 子			女 子		
	標本数	平均値	標準偏差	標本数	平均値	標準偏差
大都市	119,300	41.00	9.99	113,849	48.73	10.98
中核市	73,559	42.06	10.08	71,487	49.80	10.96
その他の都市	233,284	42.31	10.16	225,736	50.25	11.00
町村	40,150	42.60	10.21	38,531	50.23	10.98
へき地	4,428	42.60	10.04	4,275	51.30	10.77

実技〔総合評価〕

■国公立別

区分	男子					女子				
	A	B	C	D	E	A	B	C	D	E
公立	7.9%	26.2%	37.6%	21.7%	6.6%	30.5%	32.4%	25.2%	10.0%	1.9%
国立	8.3%	24.8%	38.5%	21.9%	6.5%	27.0%	34.6%	27.7%	9.6%	1.1%
私立	4.1%	18.7%	37.4%	29.8%	10.1%	19.5%	30.2%	31.8%	15.4%	3.1%
全国集計	7.7%	25.8%	37.6%	22.1%	6.8%	29.9%	32.3%	25.6%	10.2%	2.0%



■公立学校都道府県別(指定都市を含む)〔総合評価〕

都道府県	男子					女子				
	A	B	C	D	E	A	B	C	D	E
北海道	5.8%	24.3%	36.3%	24.7%	8.9%	19.8%	29.5%	30.1%	16.3%	4.2%
青森県	9.0%	25.8%	37.2%	20.8%	7.2%	29.3%	32.0%	26.1%	10.5%	2.2%
岩手県	12.5%	30.7%	34.5%	17.0%	5.3%	36.5%	32.8%	22.0%	7.2%	1.5%
宮城県	7.7%	26.5%	37.0%	21.8%	7.0%	25.8%	33.7%	27.5%	11.1%	1.9%
秋田県	12.6%	32.3%	31.7%	17.8%	5.6%	34.7%	31.6%	22.1%	9.3%	2.2%
山形県	7.5%	26.2%	38.6%	21.4%	6.3%	30.4%	33.1%	25.3%	9.2%	2.0%
福島県	6.4%	24.8%	38.2%	23.3%	7.3%	27.7%	33.7%	26.3%	10.6%	1.7%
茨城県	17.2%	33.0%	30.6%	14.3%	5.0%	46.5%	30.0%	17.2%	5.3%	1.0%
栃木県	7.0%	24.8%	38.5%	22.7%	7.1%	29.7%	34.0%	25.4%	9.4%	1.5%
群馬県	8.3%	27.1%	38.1%	20.5%	6.0%	34.8%	32.2%	23.4%	8.3%	1.4%
埼玉県	12.1%	31.8%	35.7%	16.3%	4.1%	43.1%	32.8%	18.5%	5.0%	0.7%
千葉県	12.1%	28.8%	34.7%	18.8%	5.6%	40.8%	29.6%	20.9%	7.3%	1.4%
東京都	5.4%	23.3%	39.6%	24.4%	7.3%	25.5%	34.6%	27.7%	10.4%	1.7%
神奈川県	4.8%	21.0%	38.9%	26.8%	8.5%	21.9%	31.1%	29.3%	14.7%	3.1%
新潟県	14.0%	32.0%	34.0%	15.2%	4.7%	39.1%	31.7%	21.4%	6.6%	1.2%
富山県	8.5%	27.0%	37.6%	20.6%	6.3%	28.8%	35.2%	25.1%	9.4%	1.5%
石川県	13.2%	32.9%	34.8%	14.8%	4.3%	40.6%	30.5%	21.0%	6.5%	1.4%
福井県	14.0%	35.0%	35.0%	12.5%	3.5%	45.5%	31.7%	17.5%	4.6%	0.7%
山梨県	8.5%	28.5%	37.5%	19.6%	5.8%	28.9%	33.9%	27.5%	8.4%	1.3%
長野県	8.1%	26.9%	37.6%	21.3%	6.1%	27.9%	30.8%	27.4%	11.3%	2.6%
岐阜県	8.9%	27.4%	38.3%	20.0%	5.5%	34.2%	32.2%	23.6%	8.5%	1.6%
静岡県	7.9%	28.2%	38.6%	20.1%	5.2%	34.8%	34.8%	23.0%	6.4%	0.9%
愛知県	4.8%	21.7%	38.8%	26.1%	8.6%	26.5%	32.3%	27.5%	11.5%	2.2%
三重県	7.8%	26.1%	36.4%	22.0%	7.7%	32.0%	31.7%	24.3%	9.8%	2.2%
滋賀県	8.3%	27.8%	37.0%	21.1%	5.9%	30.8%	32.2%	24.8%	10.8%	1.5%
京都府	6.4%	25.4%	39.2%	22.7%	6.3%	28.2%	32.6%	25.7%	11.4%	2.1%
大阪府	4.7%	22.1%	40.0%	25.4%	7.9%	24.8%	33.2%	27.7%	11.8%	2.4%
兵庫県	4.1%	22.1%	41.2%	25.1%	7.5%	25.9%	33.6%	27.9%	10.7%	1.9%
奈良県	8.6%	28.3%	36.8%	20.1%	6.2%	30.4%	32.4%	24.6%	10.6%	2.1%
和歌山県	6.8%	25.8%	37.5%	22.4%	7.5%	30.3%	32.8%	24.1%	10.5%	2.3%
鳥取県	7.4%	24.7%	39.8%	21.6%	6.5%	30.7%	33.5%	24.7%	9.3%	1.7%
島根県	4.6%	24.4%	41.4%	22.4%	7.2%	23.9%	32.1%	29.7%	11.9%	2.4%
岡山県	11.2%	27.3%	34.4%	20.8%	6.4%	34.7%	30.6%	23.3%	9.5%	1.9%
広島県	11.3%	29.8%	36.1%	17.5%	5.3%	35.6%	33.5%	22.2%	7.3%	1.3%
山口県	5.8%	25.5%	38.5%	23.4%	6.7%	27.6%	34.3%	25.7%	10.3%	2.1%
徳島県	7.4%	26.9%	35.4%	22.6%	7.7%	29.3%	30.3%	26.8%	10.9%	2.7%
香川県	8.8%	25.1%	36.7%	22.1%	7.4%	31.2%	31.2%	24.7%	10.7%	2.3%
愛媛県	5.1%	22.3%	39.5%	24.9%	8.3%	28.6%	32.5%	26.3%	11.0%	1.7%
高知県	8.4%	29.0%	36.2%	20.0%	6.4%	30.6%	29.8%	25.1%	11.9%	2.6%
福岡県	8.8%	29.7%	37.6%	18.7%	5.2%	30.7%	32.8%	25.9%	8.9%	1.7%
佐賀県	8.4%	28.0%	38.7%	19.8%	5.1%	30.6%	31.8%	25.8%	10.1%	1.7%
長崎県	5.4%	26.2%	42.3%	20.3%	5.8%	28.6%	34.2%	26.8%	9.0%	1.4%
熊本県	6.0%	26.6%	39.4%	21.4%	6.6%	29.2%	33.5%	26.1%	9.5%	1.7%
大分県	10.6%	31.2%	36.0%	17.5%	4.8%	31.8%	33.4%	24.2%	9.0%	1.7%
宮崎県	10.0%	28.7%	36.8%	19.0%	5.5%	34.0%	31.6%	22.6%	9.9%	1.9%
鹿児島県	5.3%	24.5%	39.6%	24.4%	6.1%	26.4%	33.8%	27.6%	10.5%	1.7%
沖縄県	7.2%	24.7%	37.9%	22.8%	7.3%	26.2%	31.3%	26.2%	12.8%	3.4%

■公立学校道府県別(指定都市を除く)〔総合評価〕

道府県	男子					女子				
	A	B	C	D	E	A	B	C	D	E
北海道	6.5%	25.2%	36.7%	23.3%	8.3%	21.1%	29.9%	29.4%	15.5%	4.2%
宮城県	6.0%	25.0%	37.3%	24.3%	7.4%	23.5%	33.6%	28.1%	12.5%	2.3%
埼玉県	13.3%	33.1%	34.8%	15.0%	3.7%	45.1%	32.5%	17.4%	4.4%	0.6%
千葉県	12.1%	28.6%	34.7%	18.8%	5.7%	40.0%	29.5%	21.5%	7.6%	1.4%
神奈川県	5.3%	22.2%	39.6%	25.3%	7.6%	23.5%	32.1%	28.3%	13.4%	2.6%
新潟県	13.5%	31.5%	34.4%	15.7%	4.9%	37.5%	31.9%	21.8%	7.4%	1.4%
静岡県	8.6%	28.7%	37.8%	19.7%	5.2%	33.8%	35.3%	23.6%	6.3%	1.0%
愛知県	5.1%	22.4%	39.1%	25.2%	8.1%	27.9%	32.8%	26.7%	10.7%	1.9%
京都府	6.6%	24.4%	40.0%	22.9%	6.1%	28.5%	34.4%	25.5%	10.0%	1.6%
大阪府	4.4%	21.9%	40.5%	25.3%	7.9%	24.5%	33.7%	27.6%	11.8%	2.4%
兵庫県	4.1%	21.5%	41.6%	25.3%	7.5%	26.0%	33.8%	27.9%	10.5%	1.8%
岡山県	11.9%	27.5%	34.5%	20.0%	6.2%	36.0%	30.7%	22.6%	8.8%	1.8%
広島県	13.1%	31.3%	34.5%	16.1%	5.1%	39.0%	34.4%	19.6%	6.0%	1.0%
福岡県	8.5%	30.0%	37.0%	18.9%	5.6%	29.6%	33.3%	26.2%	9.2%	1.8%
熊本県	6.5%	26.6%	38.5%	21.9%	6.4%	29.8%	33.2%	26.0%	9.2%	1.9%

■公立学校指定都市別〔総合評価〕

指定都市	男子					女子				
	A	B	C	D	E	A	B	C	D	E
札幌市	4.3%	22.5%	35.7%	27.6%	9.9%	17.3%	28.9%	31.7%	17.9%	4.2%
仙台市	10.0%	28.4%	36.6%	18.5%	6.4%	28.9%	33.7%	26.8%	9.1%	1.4%
さいたま市	6.8%	25.2%	39.7%	22.1%	6.1%	33.7%	34.0%	23.6%	7.5%	1.1%
千葉市	11.7%	30.3%	34.8%	18.2%	5.0%	44.8%	30.2%	18.0%	5.9%	1.1%
横浜市	5.4%	22.0%	39.5%	25.5%	7.6%	22.7%	31.0%	28.8%	14.8%	2.7%
川崎市	1.8%	14.3%	37.0%	34.8%	12.1%	15.7%	28.8%	32.5%	18.4%	4.7%
相模原市	5.0%	23.2%	36.2%	25.2%	10.4%	21.4%	31.0%	30.0%	14.1%	3.5%
新潟市	15.0%	32.9%	33.1%	14.4%	4.5%	41.9%	31.3%	20.6%	5.3%	0.9%
静岡市	8.2%	28.3%	37.0%	21.0%	5.5%	36.2%	32.8%	23.4%	6.8%	0.8%
浜松市	5.7%	26.7%	42.0%	20.7%	4.9%	36.7%	34.9%	20.8%	6.6%	0.9%
名古屋市	3.6%	19.7%	37.7%	28.9%	10.1%	22.2%	30.5%	30.1%	14.1%	3.2%
京都市	6.2%	26.6%	38.1%	22.5%	6.6%	27.8%	30.3%	26.0%	13.1%	2.8%
大阪市	5.5%	23.7%	39.2%	24.2%	7.4%	27.6%	33.0%	26.9%	10.3%	2.1%
堺市	4.1%	19.3%	38.6%	28.7%	9.2%	19.0%	30.7%	30.5%	16.1%	3.7%
神戸市	4.3%	23.6%	39.9%	24.6%	7.6%	25.7%	33.2%	28.0%	11.1%	2.0%
岡山市	9.7%	26.9%	34.2%	22.4%	6.8%	32.0%	30.2%	24.6%	11.0%	2.2%
広島市	8.8%	27.7%	38.4%	19.5%	5.5%	31.1%	32.3%	25.7%	9.1%	1.7%
北九州市	11.7%	32.2%	35.5%	16.3%	4.3%	37.3%	29.8%	23.2%	8.1%	1.6%
福岡市	7.3%	27.6%	39.9%	20.1%	5.1%	28.5%	34.0%	27.0%	9.0%	1.5%
熊本市	5.3%	26.6%	40.6%	20.7%	6.8%	28.4%	33.9%	26.3%	10.0%	1.5%

■地域の規模別〔総合評価〕

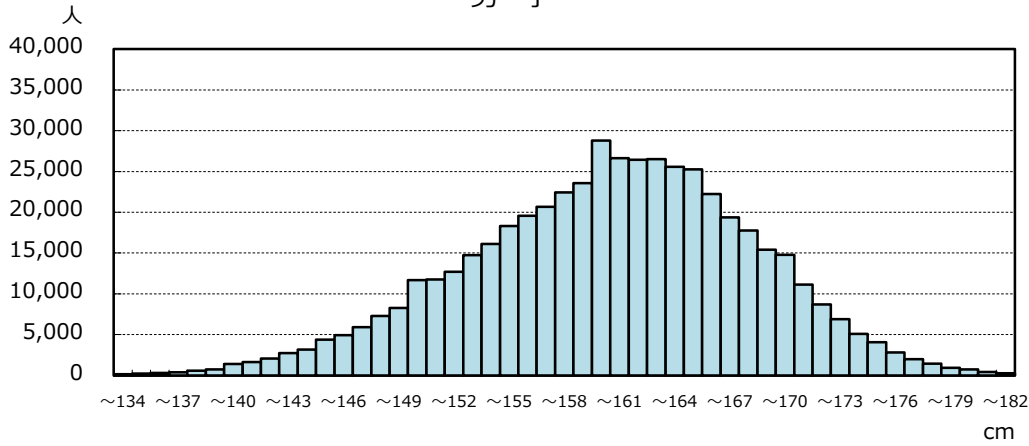
区分	男子					女子				
	A	B	C	D	E	A	B	C	D	E
大都市	6.0%	23.7%	38.1%	24.4%	7.8%	26.3%	32.1%	27.6%	11.8%	2.3%
中核市	7.8%	25.9%	37.7%	22.0%	6.5%	29.9%	32.1%	25.8%	10.3%	1.9%
その他の都市	8.3%	26.5%	37.5%	21.2%	6.5%	31.4%	32.4%	24.8%	9.6%	1.8%
町村	8.7%	27.5%	37.0%	20.4%	6.3%	31.2%	33.0%	24.6%	9.3%	2.0%
へき地	7.9%	28.7%	36.7%	20.7%	6.0%	35.6%	33.8%	20.7%	8.0%	2.0%

体格〔身長〕

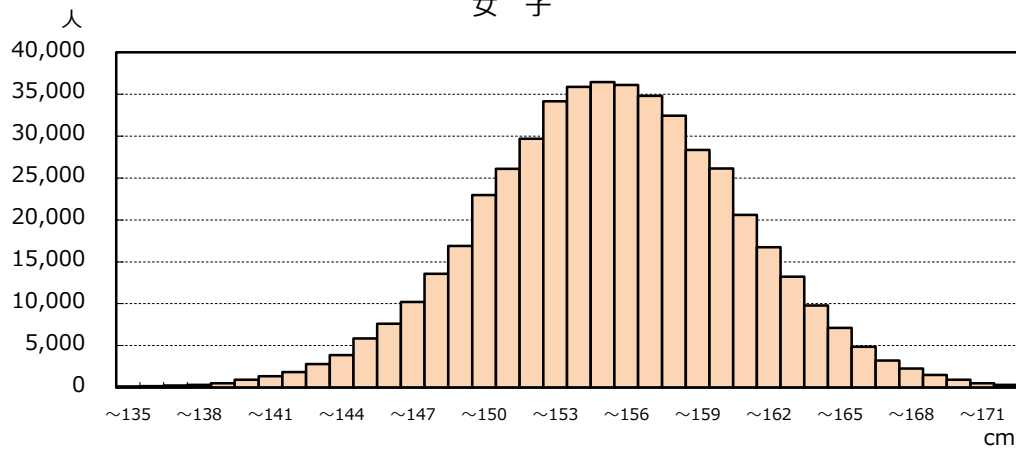
■国公立別

区分	男子			女子		
	標本数	平均値	標準偏差	標本数	平均値	標準偏差
公立	480,047	159.98	7.71	461,175	154.87	5.38
国立	4,808	161.11	7.44	4,751	155.42	5.29
私立	23,967	161.00	7.47	24,561	155.19	5.37
全国集計	508,822	160.04	7.70	490,487	154.89	5.38

男子



女子



■公立学校都道府県別(指定都市を含む)〔身長〕

都道府県	男 子			女 子		
	標本数	平均値	標準偏差	標本数	平均値	標準偏差
北海道	20,192	161.33	7.60	19,861	155.42	5.35
青森県	5,373	161.51	7.30	5,180	155.45	5.27
岩手県	5,448	160.63	7.49	5,025	154.84	5.25
宮城県	9,425	160.90	7.54	9,208	155.06	5.31
秋田県	3,850	161.98	7.34	3,702	155.52	5.34
山形県	4,274	160.90	7.50	4,189	155.28	5.30
福島県	8,129	160.31	7.49	7,937	154.79	5.31
茨城県	11,988	159.85	7.70	11,403	154.63	5.47
栃木県	8,383	159.63	7.68	8,041	154.65	5.35
群馬県	8,749	159.86	7.67	8,238	154.78	5.42
埼玉県	28,613	159.76	7.76	27,554	154.98	5.37
千葉県	22,595	159.89	7.73	21,814	154.91	5.40
東京都	36,748	160.55	7.68	34,227	155.40	5.41
神奈川県	29,884	160.04	7.82	28,738	155.13	5.38
新潟県	9,165	160.83	7.56	8,696	155.58	5.27
富山県	4,482	160.98	7.39	4,358	155.61	5.29
石川県	5,073	160.64	7.54	4,834	155.52	5.26
福井県	3,391	160.48	7.61	3,299	155.46	5.35
山梨県	3,504	160.08	7.62	3,172	154.45	5.32
長野県	8,689	159.60	7.74	8,539	154.69	5.31
岐阜県	8,777	159.72	7.54	8,509	154.73	5.32
静岡県	14,683	159.73	7.71	14,111	154.69	5.34
愛知県	31,779	159.56	7.75	30,411	154.55	5.40
三重県	7,568	159.89	7.87	7,229	154.85	5.36
滋賀県	6,237	159.93	7.70	5,904	155.14	5.48
京都府	8,789	160.01	7.79	8,440	155.02	5.38
大阪府	31,683	159.89	7.84	31,017	154.96	5.38
兵庫県	20,554	159.57	7.87	20,135	154.91	5.40
奈良県	5,333	160.09	7.72	4,905	154.96	5.39
和歌山県	3,623	159.78	7.73	3,481	154.72	5.35
鳥取県	2,441	160.16	7.61	2,206	155.10	5.29
島根県	2,584	159.07	7.73	2,521	154.38	5.35
岡山県	7,838	159.58	7.61	7,445	154.45	5.30
広島県	10,490	159.17	7.61	10,373	154.18	5.33
山口県	5,281	158.78	7.53	5,090	154.16	5.41
徳島県	2,874	160.10	7.76	2,803	154.53	5.35
香川県	3,922	159.55	7.51	3,821	154.29	5.34
愛媛県	5,695	159.38	7.52	5,431	154.21	5.40
高知県	2,326	159.60	7.66	2,201	154.16	5.35
福岡県	19,914	159.60	7.73	19,191	154.69	5.35
佐賀県	3,617	159.36	7.58	3,483	154.58	5.31
長崎県	5,756	159.71	7.69	5,498	154.53	5.44
熊本県	7,496	159.55	7.64	7,246	154.68	5.29
大分県	4,556	159.61	7.73	4,362	154.59	5.32
宮崎県	4,586	159.06	7.58	4,375	154.05	5.41
鹿児島県	6,875	159.30	7.67	6,466	154.47	5.41
沖縄県	6,815	159.38	7.49	6,506	153.69	5.21

■公立学校道府県別(指定都市を除く)〔身長〕

道府県	男 子			女 子		
	標本数	平均値	標準偏差	標本数	平均値	標準偏差
北海道	13,333	161.23	7.62	13,104	155.27	5.37
宮城県	5,421	160.68	7.62	5,314	154.91	5.27
埼玉県	23,684	159.76	7.75	22,894	154.97	5.38
千葉県	19,068	159.84	7.73	18,417	154.88	5.40
神奈川県	12,201	159.93	7.85	11,744	155.00	5.36
新潟県	5,961	160.77	7.54	5,670	155.46	5.26
静岡県	9,107	159.76	7.73	8,789	154.69	5.34
愛知県	24,054	159.34	7.76	23,031	154.41	5.40
京都府	4,787	159.65	7.75	4,550	154.84	5.36
大阪府	20,538	159.84	7.79	20,249	154.93	5.37
兵庫県	15,136	159.44	7.89	14,993	154.83	5.38
岡山県	5,154	159.68	7.58	4,910	154.42	5.33
広島県	6,140	159.05	7.58	6,042	154.05	5.33
福岡県	10,831	159.45	7.68	10,661	154.54	5.34
熊本県	4,427	159.36	7.63	4,224	154.58	5.25

■公立学校指定都市別〔身長〕

指定都市	男 子			女 子		
	標本数	平均値	標準偏差	標本数	平均値	標準偏差
札幌市	6,859	161.52	7.56	6,757	155.70	5.31
仙台市	4,004	161.19	7.42	3,894	155.27	5.37
さいたま市	4,929	159.74	7.82	4,660	155.00	5.33
千葉市	3,527	160.14	7.72	3,397	155.07	5.42
横浜市	10,765	160.11	7.76	10,435	155.32	5.41
川崎市	4,384	160.05	7.84	4,188	155.13	5.38
相模原市	2,534	160.19	7.93	2,371	154.93	5.36
新潟市	3,204	160.95	7.60	3,026	155.80	5.30
静岡市	2,439	159.80	7.69	2,383	154.96	5.46
浜松市	3,137	159.58	7.70	2,939	154.45	5.26
名古屋市	7,725	160.26	7.69	7,380	154.95	5.39
京都市	4,002	160.44	7.81	3,890	155.22	5.40
大阪市	7,896	160.13	7.96	7,805	155.09	5.42
堺市	3,249	159.69	7.92	2,963	154.91	5.28
神戸市	5,418	159.94	7.82	5,142	155.12	5.43
岡山市	2,684	159.39	7.66	2,535	154.50	5.24
広島市	4,350	159.35	7.64	4,331	154.36	5.34
北九州市	3,623	159.67	7.84	3,411	154.60	5.37
福岡市	5,460	159.86	7.75	5,119	155.06	5.33
熊本市	3,069	159.83	7.63	3,022	154.83	5.35

■地域の規模別〔身長〕

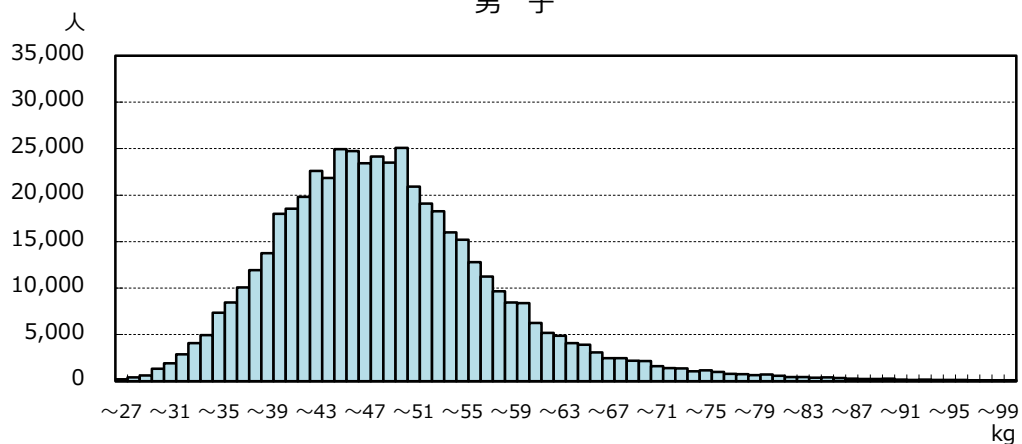
区分	男 子			女 子		
	標本数	平均値	標準偏差	標本数	平均値	標準偏差
大都市	129,329	160.36	7.73	124,216	155.18	5.39
中核市	79,225	160.02	7.70	76,969	154.85	5.38
その他の都市	251,948	159.89	7.68	242,885	154.80	5.38
町村	43,549	159.93	7.67	41,834	154.70	5.33
へき地	4,771	160.47	7.61	4,583	154.63	5.29

体格〔体重〕

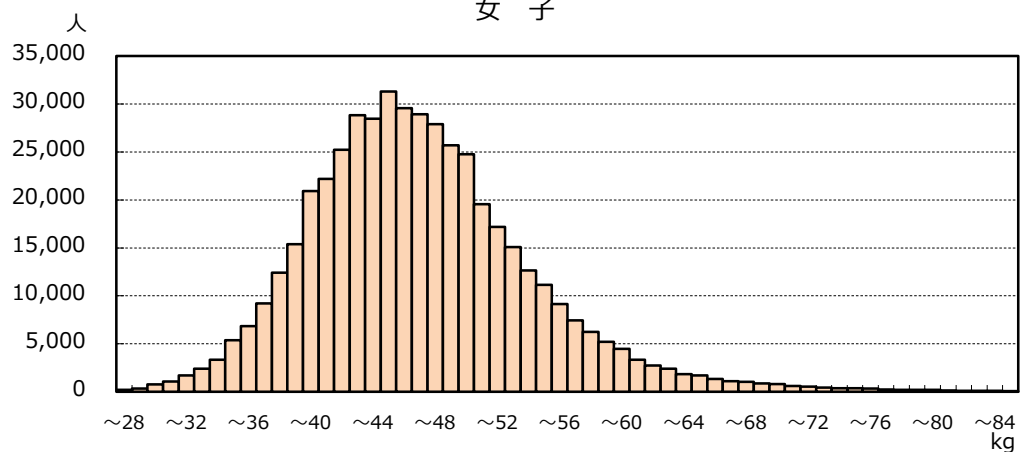
■国公立別

区分	男子			女子		
	標本数	平均値	標準偏差	標本数	平均値	標準偏差
公立	477,760	48.58	9.52	453,635	46.71	7.23
国立	4,772	48.87	8.91	4,670	46.20	6.70
私立	23,802	49.79	9.84	23,875	46.31	7.00
全国集計	506,334	48.64	9.53	482,180	46.69	7.22

男子



女子



■公立学校都道府県別(指定都市を含む)〔体重〕

都道府県	男 子			女 子		
	標本数	平均値	標準偏差	標本数	平均値	標準偏差
北海道	20,114	50.23	10.22	19,596	47.05	7.48
青森県	5,365	51.21	10.29	5,164	48.60	7.72
岩手県	5,433	50.25	9.91	4,967	47.99	7.54
宮城県	9,374	50.19	10.15	9,072	47.83	7.72
秋田県	3,839	51.26	10.03	3,691	48.07	7.57
山形県	4,262	50.00	9.79	4,150	47.69	7.36
福島県	8,106	50.16	10.36	7,927	47.96	7.84
茨城県	11,972	49.10	9.77	11,344	47.40	7.55
栃木県	8,364	49.06	9.98	8,023	47.55	7.56
群馬県	8,723	48.95	9.85	8,190	47.04	7.59
埼玉県	28,490	48.18	9.36	27,243	46.78	7.22
千葉県	22,443	48.16	9.45	21,192	46.59	7.18
東京都	36,605	48.88	9.59	33,823	46.91	7.15
神奈川県	29,669	48.00	9.32	27,958	46.02	6.98
新潟県	9,161	49.13	9.51	8,591	46.94	7.19
富山県	4,451	49.36	9.07	4,347	47.30	7.09
石川県	5,059	48.96	9.17	4,811	47.15	7.07
福井県	3,384	48.76	8.92	3,295	47.22	7.06
山梨県	3,502	49.17	9.54	3,145	46.87	7.41
長野県	8,649	48.13	9.27	8,312	46.20	7.15
岐阜県	8,733	48.27	9.35	8,379	46.69	7.08
静岡県	14,627	47.81	9.18	13,938	45.83	6.85
愛知県	31,646	48.04	9.42	30,080	46.15	7.07
三重県	7,524	48.20	9.38	7,064	46.09	7.02
滋賀県	6,177	47.90	9.01	5,594	45.92	6.93
京都府	8,732	47.91	9.16	8,189	46.02	6.88
大阪府	31,404	48.14	9.42	30,003	46.24	7.07
兵庫県	20,401	47.53	8.97	19,636	45.69	6.80
奈良県	5,300	48.37	9.47	4,807	46.37	7.27
和歌山県	3,609	49.20	10.07	3,468	47.22	7.41
鳥取県	2,434	48.51	9.14	2,183	46.95	7.24
島根県	2,583	47.68	8.93	2,509	46.69	7.05
岡山県	7,751	48.21	9.28	7,312	46.44	7.13
広島県	10,461	48.16	9.29	10,279	46.67	7.26
山口県	5,268	47.97	9.09	5,027	46.55	7.23
徳島県	2,847	49.85	9.83	2,729	47.62	7.54
香川県	3,910	48.69	9.03	3,783	46.98	7.38
愛媛県	5,688	48.31	9.05	5,427	46.82	7.16
高知県	2,320	48.84	9.53	2,195	47.57	7.69
福岡県	19,816	48.06	9.31	18,784	46.49	7.16
佐賀県	3,609	48.48	9.27	3,425	47.30	7.32
長崎県	5,749	48.65	9.31	5,484	46.95	7.08
熊本県	7,488	48.63	9.39	7,169	47.36	7.39
大分県	4,542	48.88	9.78	4,284	47.32	7.51
宮崎県	4,581	48.72	9.67	4,349	47.48	7.31
鹿児島県	6,844	48.39	9.53	6,327	46.96	7.35
沖縄県	6,751	48.90	9.52	6,370	47.09	7.09

■公立学校道府県別(指定都市を除く)〔体重〕

道府県	男 子			女 子		
	標本数	平均値	標準偏差	標本数	平均値	標準偏差
北海道	13,287	50.55	10.39	12,974	47.45	7.69
宮城県	5,387	50.73	10.62	5,248	48.39	8.01
埼玉県	23,591	48.26	9.40	22,619	46.85	7.24
千葉県	18,934	48.13	9.47	17,893	46.58	7.20
神奈川県	12,101	47.88	9.31	11,430	45.99	7.02
新潟県	5,964	49.25	9.64	5,583	46.89	7.25
静岡県	9,074	47.99	9.33	8,688	46.06	6.96
愛知県	23,988	47.93	9.37	22,848	46.20	7.04
京都府	4,764	47.74	9.16	4,473	46.29	6.85
大阪府	20,346	47.93	9.23	19,610	46.18	7.04
兵庫県	15,057	47.54	8.94	14,724	45.76	6.83
岡山県	5,072	48.44	9.38	4,807	46.63	7.22
広島県	6,127	48.32	9.39	5,974	46.92	7.21
福岡県	10,790	48.28	9.47	10,448	46.84	7.30
熊本県	4,426	48.74	9.48	4,158	47.76	7.57

■公立学校指定都市別〔体重〕

指定都市	男 子			女 子		
	標本数	平均値	標準偏差	標本数	平均値	標準偏差
札幌市	6,827	49.60	9.86	6,622	46.26	6.97
仙台市	3,987	49.48	9.44	3,824	47.07	7.23
さいたま市	4,899	47.77	9.13	4,624	46.45	7.09
千葉市	3,509	48.36	9.34	3,299	46.65	7.10
横浜市	10,679	47.92	9.15	10,095	45.84	6.91
川崎市	4,379	48.35	9.64	4,155	46.55	7.10
相模原市	2,510	48.33	9.47	2,278	45.97	6.86
新潟市	3,197	48.91	9.28	3,008	47.05	7.07
静岡市	2,439	47.61	8.97	2,356	45.83	6.81
浜松市	3,114	47.42	8.89	2,894	45.13	6.49
名古屋市	7,658	48.39	9.55	7,232	46.01	7.18
京都市	3,968	48.11	9.16	3,716	45.69	6.91
大阪市	7,828	48.74	9.78	7,565	46.36	7.21
堺市	3,230	48.05	9.62	2,828	46.29	6.91
神戸市	5,344	47.53	9.04	4,912	45.46	6.72
岡山市	2,679	47.77	9.07	2,505	46.07	6.93
広島市	4,334	47.93	9.15	4,305	46.33	7.32
北九州市	3,596	48.23	9.50	3,348	46.89	7.37
福岡市	5,430	47.50	8.83	4,988	45.49	6.63
熊本市	3,062	48.46	9.27	3,011	46.80	7.10

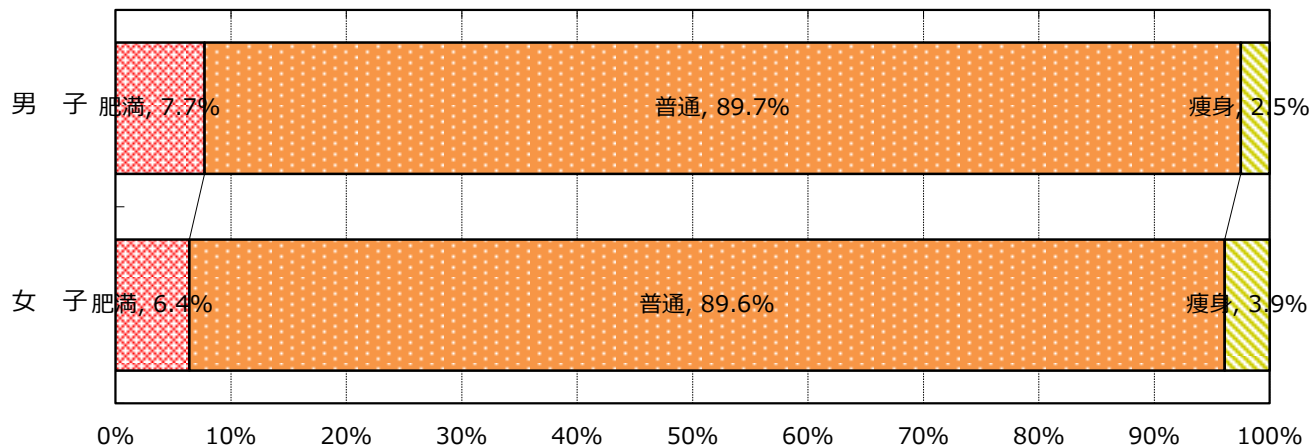
■地域の規模別〔体重〕

区分	男 子			女 子		
	標本数	平均値	標準偏差	標本数	平均値	標準偏差
大都市	128,555	48.58	9.50	121,604	46.35	7.06
中核市	78,743	48.59	9.46	75,453	46.59	7.16
その他の都市	250,876	48.56	9.49	239,265	46.76	7.26
町村	43,413	49.16	9.80	41,293	47.22	7.45
へき地	4,747	50.70	10.52	4,565	48.09	7.61

体格〔肥満傾向児・痩身傾向児の出現率〕

■国公立別

区分	男子						女子					
	肥満			普通	痩身		肥満			普通	痩身	
	高度肥満	中度肥満	軽度肥満		痩身	高度痩身	高度肥満	中度肥満	軽度肥満		痩身	高度痩身
公立	1.0%	2.9%	3.7%	89.8%	2.4%	0.1%	0.5%	2.2%	3.8%	89.6%	3.8%	0.1%
国立	0.5%	2.3%	3.4%	90.8%	2.8%	0.1%	0.2%	1.4%	3.1%	91.3%	3.9%	0.2%
私立	1.1%	3.4%	5.0%	87.4%	3.0%	0.1%	0.3%	1.7%	3.0%	90.3%	4.5%	0.2%
全国集計	1.0%	2.9%	3.8%	89.7%	2.4%	0.1%	0.5%	2.2%	3.7%	89.6%	3.8%	0.1%



■公立学校都道府県別(指定都市を含む)〔肥満傾向児・痩身傾向児の出現率〕

都道府県	男子						女子						
	肥満			普通	痩身			肥満			普通	痩身	
	高度肥満	中度肥満	軽度肥満		痩身	高度痩身	高度肥満	中度肥満	軽度肥満	痩身		高度痩身	
北海道	1.3%	3.9%	4.6%	87.3%	2.7%	0.2%	0.6%	2.7%	3.9%	88.7%	4.0%	0.2%	
青森県	2.0%	4.3%	4.9%	87.1%	1.7%	0.0%	0.9%	3.8%	5.7%	87.2%	2.5%	0.0%	
岩手県	1.3%	3.9%	5.2%	87.7%	1.8%	0.1%	0.8%	3.6%	5.1%	88.4%	1.9%	0.1%	
宮城県	1.7%	3.6%	4.9%	87.7%	2.0%	0.1%	0.7%	3.2%	5.0%	87.7%	3.2%	0.1%	
秋田県	1.3%	4.6%	4.2%	88.1%	1.8%	0.1%	0.7%	3.0%	5.1%	88.2%	2.9%	0.1%	
山形県	1.0%	4.2%	4.2%	88.5%	2.1%	0.1%	0.5%	2.7%	4.8%	89.0%	3.0%	0.1%	
福島県	1.6%	4.9%	5.1%	86.9%	1.6%	0.1%	0.8%	3.5%	5.3%	87.4%	2.9%	0.1%	
茨城県	1.2%	3.7%	4.3%	88.6%	2.1%	0.0%	0.7%	3.0%	4.9%	88.5%	2.7%	0.1%	
栃木県	1.4%	3.9%	4.5%	88.4%	1.8%	0.0%	0.7%	2.9%	5.0%	88.8%	2.6%	0.1%	
群馬県	1.2%	3.5%	4.0%	88.9%	2.2%	0.1%	0.8%	2.3%	4.8%	88.6%	3.4%	0.1%	
埼玉県	0.9%	2.6%	3.5%	90.5%	2.4%	0.1%	0.4%	2.0%	3.7%	90.2%	3.6%	0.1%	
千葉県	0.9%	2.8%	3.4%	90.2%	2.6%	0.1%	0.4%	2.0%	3.3%	90.0%	4.1%	0.1%	
東京都	1.0%	2.8%	3.7%	89.8%	2.6%	0.2%	0.4%	2.0%	3.6%	89.9%	4.0%	0.1%	
神奈川県	0.8%	2.4%	3.3%	90.3%	3.1%	0.1%	0.3%	1.6%	3.1%	90.0%	4.8%	0.2%	
新潟県	0.9%	2.9%	3.8%	90.0%	2.3%	0.1%	0.5%	2.0%	3.5%	89.8%	4.0%	0.2%	
富山県	0.9%	2.4%	3.4%	91.3%	2.0%	0.0%	0.4%	2.5%	3.8%	90.2%	3.1%	0.1%	
石川県	0.9%	2.4%	3.4%	91.2%	2.0%	0.1%	0.5%	1.8%	3.5%	91.0%	3.2%	0.0%	
福井県	0.7%	2.0%	3.1%	92.4%	1.7%	0.0%	0.3%	1.9%	3.7%	91.4%	2.6%	0.1%	
山梨県	1.0%	3.3%	5.1%	88.5%	1.9%	0.2%	0.4%	2.8%	4.6%	88.7%	3.5%	0.1%	
長野県	0.8%	2.3%	3.9%	90.6%	2.3%	0.1%	0.3%	2.2%	3.5%	89.6%	4.3%	0.2%	
岐阜県	0.9%	2.6%	3.3%	90.8%	2.4%	0.1%	0.4%	2.4%	3.5%	90.3%	3.3%	0.1%	
静岡県	0.7%	2.6%	3.3%	90.3%	2.8%	0.2%	0.2%	1.5%	3.0%	90.4%	4.6%	0.3%	
愛知県	1.0%	2.6%	3.6%	90.0%	2.7%	0.1%	0.4%	1.9%	3.4%	89.9%	4.3%	0.1%	
三重県	0.9%	2.7%	3.4%	90.2%	2.6%	0.2%	0.2%	1.9%	3.2%	90.2%	4.3%	0.2%	
滋賀県	0.6%	1.9%	3.6%	91.0%	2.7%	0.2%	0.3%	1.6%	3.1%	89.7%	5.0%	0.3%	
京都府	0.6%	2.1%	2.9%	91.4%	2.9%	0.2%	0.3%	1.6%	2.5%	90.8%	4.6%	0.2%	
大阪府	0.8%	2.6%	3.5%	90.0%	2.8%	0.2%	0.5%	1.7%	3.2%	90.1%	4.4%	0.2%	
兵庫県	0.6%	2.1%	3.2%	90.7%	3.2%	0.3%	0.3%	1.2%	2.7%	90.5%	5.0%	0.3%	
奈良県	1.0%	2.5%	3.6%	89.8%	2.9%	0.2%	0.6%	1.8%	3.5%	89.2%	4.7%	0.2%	
和歌山県	1.8%	3.9%	4.2%	88.3%	1.8%	0.1%	0.5%	2.8%	4.5%	88.6%	3.4%	0.1%	
鳥取県	0.6%	2.9%	3.5%	91.5%	1.4%	0.0%	0.4%	2.5%	3.9%	89.6%	3.7%	0.0%	
島根県	0.9%	2.4%	2.6%	92.0%	1.9%	0.1%	0.4%	2.0%	3.9%	90.9%	2.8%	0.0%	
岡山県	0.9%	2.6%	3.7%	90.5%	2.1%	0.1%	0.4%	2.1%	3.8%	89.8%	3.6%	0.2%	
広島県	1.0%	3.1%	3.8%	90.3%	1.7%	0.2%	0.6%	2.5%	4.1%	89.4%	3.2%	0.1%	
山口県	0.9%	3.1%	3.3%	91.3%	1.3%	0.1%	0.5%	2.3%	4.4%	89.8%	3.0%	0.1%	
徳島県	1.4%	4.2%	5.2%	87.5%	1.4%	0.2%	0.8%	2.9%	5.3%	88.0%	2.9%	0.0%	
香川県	1.1%	2.7%	3.5%	91.0%	1.5%	0.1%	0.8%	2.3%	4.6%	89.3%	2.8%	0.2%	
愛媛県	0.9%	2.6%	3.5%	91.1%	1.8%	0.2%	0.5%	2.4%	3.8%	90.7%	2.5%	0.1%	
高知県	1.2%	2.9%	4.7%	89.4%	1.9%	0.0%	1.1%	3.2%	5.4%	88.2%	2.1%	0.0%	
福岡県	1.0%	2.5%	3.3%	90.6%	2.5%	0.1%	0.6%	2.3%	3.5%	89.9%	3.7%	0.2%	
佐賀県	1.2%	2.5%	3.8%	91.1%	1.5%	0.0%	0.5%	2.8%	5.0%	88.9%	2.7%	0.1%	
長崎県	0.9%	2.7%	3.3%	91.3%	1.7%	0.1%	0.4%	2.4%	3.7%	90.4%	3.0%	0.1%	
熊本県	1.2%	3.0%	4.0%	90.1%	1.8%	0.0%	0.7%	3.0%	4.7%	88.5%	3.0%	0.1%	
大分県	1.4%	3.2%	4.4%	88.5%	2.4%	0.2%	0.7%	3.2%	5.0%	87.0%	3.9%	0.1%	
宮崎県	1.2%	3.5%	4.3%	89.7%	1.1%	0.1%	0.6%	3.5%	5.6%	88.2%	2.1%	0.1%	
鹿児島県	1.2%	3.0%	4.2%	90.1%	1.6%	0.0%	0.6%	2.6%	4.4%	89.2%	3.0%	0.1%	
沖縄県	1.4%	3.5%	4.6%	88.3%	1.9%	0.3%	0.8%	3.0%	4.5%	89.2%	2.4%	0.1%	

■公立学校道府県別(指定都市を除く)〔肥満傾向児・痩身傾向児の出現率〕

道府県	男子						女子					
	肥満			普通	痩身		肥満			普通	痩身	
	高度肥満	中度肥満	軽度肥満		痩身	高度痩身	高度肥満	中度肥満	軽度肥満		痩身	高度痩身
北海道	1.5%	4.4%	4.7%	87.0%	2.2%	0.2%	0.7%	3.3%	4.1%	88.3%	3.4%	0.2%
宮城県	2.2%	4.2%	5.6%	86.2%	1.7%	0.1%	1.0%	4.1%	5.8%	86.2%	2.9%	0.2%
埼玉県	1.0%	2.6%	3.5%	90.3%	2.3%	0.2%	0.4%	2.1%	3.7%	90.1%	3.5%	0.1%
千葉県	0.9%	2.8%	3.4%	90.2%	2.6%	0.1%	0.4%	2.1%	3.3%	89.9%	4.2%	0.1%
神奈川県	0.8%	2.5%	3.3%	90.0%	3.3%	0.1%	0.4%	1.7%	3.0%	89.0%	4.6%	0.2%
新潟県	1.0%	3.1%	4.0%	89.6%	2.2%	0.1%	0.4%	2.2%	3.7%	89.4%	4.0%	0.3%
静岡県	0.8%	2.6%	3.4%	90.4%	2.7%	0.2%	0.3%	1.8%	3.2%	90.2%	4.3%	0.3%
愛知県	0.9%	2.6%	3.6%	90.4%	2.5%	0.1%	0.4%	1.9%	3.5%	90.1%	4.0%	0.1%
京都府	0.6%	2.2%	3.1%	91.3%	2.7%	0.1%	0.2%	1.7%	2.8%	91.3%	4.0%	0.1%
大阪府	0.8%	2.4%	3.3%	90.6%	2.8%	0.2%	0.4%	1.7%	3.1%	90.2%	4.5%	0.1%
兵庫県	0.6%	2.2%	3.2%	90.9%	3.0%	0.2%	0.3%	1.3%	2.8%	90.3%	5.0%	0.3%
岡山県	1.0%	2.9%	3.8%	90.3%	1.9%	0.1%	0.5%	2.3%	4.2%	89.6%	3.2%	0.1%
広島県	1.0%	3.1%	4.1%	90.0%	1.5%	0.2%	0.7%	2.7%	4.6%	89.1%	2.7%	0.1%
福岡県	1.1%	2.9%	3.5%	90.1%	2.3%	0.1%	0.6%	2.7%	3.9%	89.6%	3.1%	0.2%
熊本県	1.4%	3.2%	4.2%	89.6%	1.5%	0.0%	0.8%	3.7%	5.2%	87.8%	2.4%	0.0%

■公立学校指定都市別〔肥満傾向児・痩身傾向児の出現率〕

指定都市	男子						女子					
	肥満			普通	痩身		肥満			普通	痩身	
	高度肥満	中度肥満	軽度肥満		痩身	高度痩身	高度肥満	中度肥満	軽度肥満		痩身	高度痩身
札幌市	0.9%	2.9%	4.3%	88.0%	3.7%	0.2%	0.3%	1.6%	3.4%	89.4%	5.1%	0.2%
仙台市	0.9%	2.9%	3.9%	89.7%	2.5%	0.1%	0.4%	2.1%	3.9%	89.8%	3.6%	0.1%
さいたま市	0.5%	2.2%	3.3%	91.3%	2.8%	0.0%	0.3%	1.6%	3.4%	90.5%	4.0%	0.1%
千葉市	0.8%	2.5%	3.5%	90.3%	2.8%	0.1%	0.4%	2.0%	3.5%	90.5%	3.6%	0.1%
横浜市	0.7%	2.1%	3.4%	90.6%	3.1%	0.2%	0.2%	1.3%	2.8%	90.0%	5.5%	0.2%
川崎市	1.2%	2.8%	3.1%	90.2%	2.7%	0.0%	0.5%	2.0%	3.7%	89.5%	4.2%	0.2%
相模原市	0.7%	2.4%	3.5%	90.6%	2.7%	0.1%	0.3%	1.5%	2.9%	90.9%	4.3%	0.1%
新潟市	0.8%	2.5%	3.4%	90.7%	2.4%	0.1%	0.5%	1.7%	3.3%	90.4%	4.1%	0.1%
静岡市	0.6%	2.8%	3.1%	90.0%	3.2%	0.2%	0.2%	1.4%	2.8%	90.9%	4.4%	0.3%
浜松市	0.6%	2.3%	3.3%	90.4%	3.1%	0.4%	0.1%	1.0%	2.5%	90.4%	5.7%	0.3%
名古屋市	1.1%	2.7%	3.6%	88.8%	3.6%	0.2%	0.4%	1.9%	3.2%	89.2%	5.0%	0.3%
京都市	0.5%	1.9%	2.7%	91.5%	3.2%	0.3%	0.4%	1.5%	2.2%	90.3%	5.3%	0.3%
大阪市	1.0%	3.2%	4.0%	88.6%	2.9%	0.3%	0.6%	1.7%	3.4%	89.8%	4.2%	0.3%
堺市	0.9%	3.1%	4.0%	89.5%	2.6%	0.0%	0.4%	1.8%	3.4%	89.7%	4.5%	0.2%
神戸市	0.6%	1.8%	3.1%	90.1%	3.9%	0.5%	0.3%	1.2%	2.2%	90.8%	5.2%	0.3%
岡山市	0.7%	2.2%	3.5%	91.1%	2.4%	0.1%	0.2%	1.7%	3.2%	90.2%	4.4%	0.2%
広島市	0.9%	3.0%	3.4%	90.6%	2.0%	0.1%	0.5%	2.2%	3.5%	89.7%	4.0%	0.2%
北九州市	1.1%	2.4%	3.8%	89.8%	2.8%	0.1%	0.8%	2.7%	3.4%	89.2%	3.8%	0.0%
福岡市	0.6%	1.5%	2.6%	92.2%	2.9%	0.3%	0.3%	1.1%	2.6%	90.9%	4.8%	0.3%
熊本市	0.9%	2.5%	3.7%	90.8%	2.1%	0.0%	0.5%	2.0%	4.0%	89.5%	3.8%	0.1%

■地域の規模別〔肥満傾向児・痩身傾向児の出現率〕

区分	男子						女子					
	肥満			普通	痩身		肥満			普通	痩身	
	高度肥満	中度肥満	軽度肥満		痩身	高度痩身	高度肥満	中度肥満	軽度肥満		痩身	高度痩身
大都市	0.9%	2.7%	3.7%	89.7%	2.9%	0.2%	0.4%	1.7%	3.2%	90.0%	4.4%	0.2%
中核市	0.9%	2.8%	3.7%	89.9%	2.5%	0.1%	0.5%	2.1%	3.6%	89.8%	3.9%	0.2%
その他の都市	1.0%	2.9%	3.8%	89.9%	2.3%	0.1%	0.5%	2.3%	3.9%	89.6%	3.6%	0.1%
町村	1.3%	3.6%	4.3%	88.8%	1.9%	0.1%	0.6%	2.9%	4.5%	88.7%	3.1%	0.1%
へき地	1.9%	4.6%	5.2%	86.5%	1.5%	0.1%	0.9%	3.4%	5.6%	88.0%	2.2%	0.0%