

調査校数と児童数

■国公立別

区分	学校数	児童数			
		男子	女子	合計	1校平均
国立	99	3,400	3,391	6,791	68.6
公立	20,259	539,323	516,574	1,055,897	52.1
私立	119	2,519	3,391	5,910	49.7
全国計	20,477	545,242	523,356	1,068,598	52.2

■地域の規模別

区分	学校数	児童数			
		男子	女子	合計	1校平均
大都市	3,932	142,409	136,900	279,309	71.0
中核市	2,442	80,845	77,986	158,831	65.0
その他の都市	10,434	270,922	259,637	530,559	50.8
町村	2,557	46,682	44,577	91,259	35.7
へき地	1,112	4,384	4,256	8,640	7.8

■都道府県別

都道府県	学校数	児童数			
		男子	女子	合計	1校平均
北海道	1,088	21,074	20,675	41,749	38.4
青森県	309	5,437	5,295	10,732	34.7
岩手県	344	5,307	5,167	10,474	30.4
宮城県	389	9,890	9,461	19,351	49.7
秋田県	223	3,881	3,709	7,590	34.0
山形県	264	4,836	4,631	9,467	35.9
福島県	464	8,304	7,907	16,211	34.9
茨城県	536	13,349	12,573	25,922	48.4
栃木県	387	8,977	8,396	17,373	44.9
群馬県	340	8,964	8,589	17,553	51.6
埼玉県	817	31,103	30,038	61,141	74.8
千葉県	802	26,854	25,632	52,486	65.4
東京都	1,313	46,058	43,702	89,760	68.4
神奈川県	874	37,173	35,333	72,506	83.0
新潟県	495	9,505	9,129	18,634	37.6
富山県	200	4,617	4,450	9,067	45.3
石川県	215	4,995	4,939	9,934	46.2
福井県	192	3,661	3,475	7,136	37.2
山梨県	180	3,609	3,428	7,037	39.1
長野県	372	9,518	9,041	18,559	49.9
岐阜県	369	9,373	9,009	18,382	49.8
静岡県	528	16,709	15,855	32,564	61.7
愛知県	991	34,298	33,362	67,660	68.3
三重県	375	8,257	7,879	16,136	43.0
滋賀県	228	6,732	6,524	13,256	58.1
京都府	386	10,367	10,071	20,438	52.9
大阪府	1,026	37,624	35,914	73,538	71.7
兵庫県	788	24,653	23,534	48,187	61.2
奈良県	200	5,826	5,515	11,341	56.7
和歌山県	250	4,004	3,686	7,690	30.8
鳥取県	130	2,426	2,470	4,896	37.7
島根県	206	2,955	2,910	5,865	28.5
岡山県	406	8,596	8,110	16,706	41.1
広島県	495	12,343	11,958	24,301	49.1
山口県	298	5,884	5,602	11,486	38.5
徳島県	178	3,157	2,934	6,091	34.2
香川県	161	4,385	4,242	8,627	53.6
愛媛県	288	5,909	5,808	11,717	40.7
高知県	201	2,793	2,773	5,566	27.7
福岡県	763	22,474	21,455	43,929	57.6
佐賀県	167	3,935	3,809	7,744	46.4
長崎県	351	6,097	5,879	11,976	34.1
熊本県	369	8,251	7,659	15,910	43.1
大分県	281	4,949	4,705	9,654	34.4
宮崎県	234	4,968	4,741	9,709	41.5
鹿児島県	519	7,420	7,139	14,559	28.1
沖縄県	267	7,826	7,461	15,287	57.3

実技〔握力〕

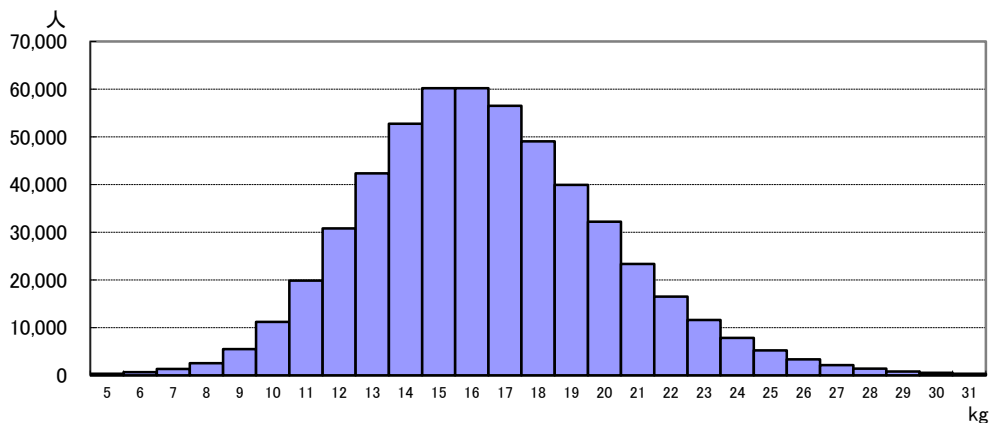
■国公立別

区分	男子			女子		
	標本数	平均値	標準偏差	標本数	平均値	標準偏差
国立	3,354	16.72	3.83	3,345	16.10	3.72
公立	532,406	16.45	3.72	511,172	16.05	3.74
私立	2,488	16.03	3.53	3,289	15.69	3.67
全国計	538,248	16.45	3.72	517,806	16.05	3.74

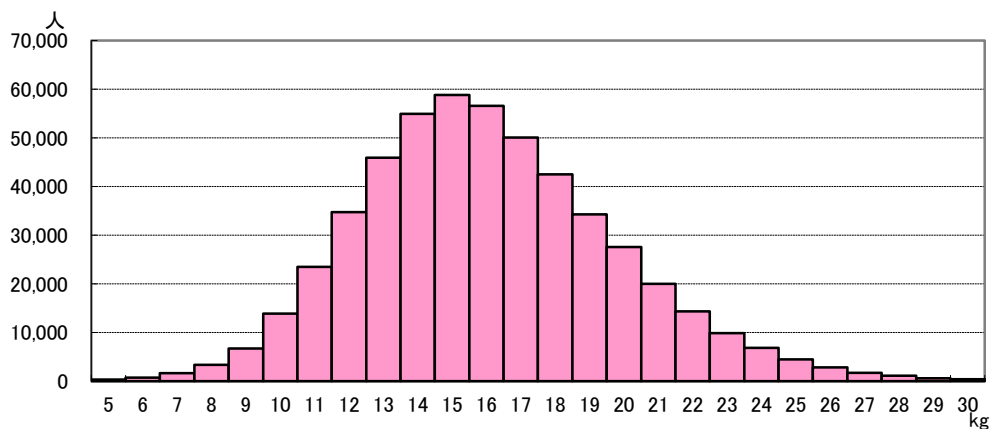
■地域の規模別

区分	男子			女子		
	標本数	平均値	標準偏差	標本数	平均値	標準偏差
大都市	140,446	16.35	3.72	135,271	15.89	3.73
中核市	79,731	16.35	3.70	77,053	15.99	3.71
その他の都市	267,585	16.48	3.72	257,069	16.11	3.74
町村	46,155	16.68	3.75	44,187	16.28	3.78
へき地	4,331	17.36	3.91	4,226	16.78	3.91

男子



女子



■都道府県別[握力]

都道府県	男 子			女 子		
	標本数	平均値	標準偏差	標本数	平均値	標準偏差
北海道	20,846	17.20	3.95	20,482	16.79	3.94
青森県	5,395	16.74	3.76	5,272	16.61	3.84
岩手県	5,280	16.90	3.70	5,149	16.77	3.77
宮城県	9,795	16.49	3.64	9,397	16.23	3.67
秋田県	3,856	17.11	4.03	3,693	16.58	3.80
山形県	4,770	16.65	3.74	4,582	16.31	3.79
福島県	8,254	16.52	3.68	7,870	16.33	3.72
茨城県	13,254	16.83	3.77	12,503	16.58	3.75
栃木県	8,912	16.36	3.61	8,354	16.16	3.70
群馬県	8,886	16.38	3.74	8,521	15.93	3.68
埼玉県	30,750	16.44	3.59	29,702	16.20	3.67
千葉県	26,471	16.47	3.68	25,354	16.08	3.71
東京都	45,692	16.67	3.71	43,422	16.20	3.72
神奈川県	36,416	16.44	3.78	34,808	15.85	3.80
新潟県	9,443	17.17	3.82	9,092	16.74	3.78
富山県	4,578	16.67	3.74	4,410	16.29	3.64
石川県	4,958	16.97	3.76	4,907	16.56	3.74
福井県	3,649	17.10	3.75	3,459	16.54	3.56
山梨県	3,568	16.37	3.69	3,411	15.97	3.71
長野県	9,303	17.00	3.88	8,860	16.41	3.73
岐阜県	9,308	16.22	3.68	8,952	15.74	3.64
静岡県	16,467	16.29	3.57	15,683	15.99	3.59
愛知県	34,060	15.72	3.61	33,145	15.41	3.67
三重県	8,178	16.52	3.68	7,814	16.13	3.75
滋賀県	6,622	16.30	3.56	6,429	15.80	3.56
京都府	10,212	15.92	3.74	9,937	15.54	3.77
大阪府	36,827	16.24	3.75	35,292	15.77	3.78
兵庫県	24,314	15.90	3.67	23,252	15.50	3.70
奈良県	5,768	16.29	3.72	5,468	15.85	3.65
和歌山県	3,971	17.01	3.73	3,670	16.52	3.73
鳥取県	2,415	16.63	3.51	2,458	16.17	3.58
島根県	2,923	16.36	3.54	2,891	15.87	3.61
岡山県	8,507	16.03	3.53	8,052	15.54	3.61
広島県	12,182	16.69	3.68	11,845	16.30	3.66
山口県	5,831	16.20	3.52	5,564	15.76	3.49
徳島県	3,121	16.44	3.78	2,915	16.33	3.89
香川県	4,364	15.95	3.59	4,224	15.64	3.57
愛媛県	5,849	16.14	3.62	5,767	15.88	3.61
高知県	2,767	16.64	3.87	2,754	16.33	3.73
福岡県	21,973	16.50	3.77	21,036	16.07	3.78
佐賀県	3,865	16.62	3.77	3,755	16.10	3.80
長崎県	6,045	16.32	3.59	5,823	15.90	3.70
熊本県	8,176	16.55	3.70	7,605	16.20	3.72
大分県	4,820	17.02	3.75	4,608	16.60	3.75
宮崎県	4,930	16.48	3.77	4,719	16.10	3.78
鹿児島県	7,310	16.46	3.67	7,033	16.13	3.69
沖縄県	7,525	16.56	3.78	7,233	16.17	3.87

実技〔上体起こし〕

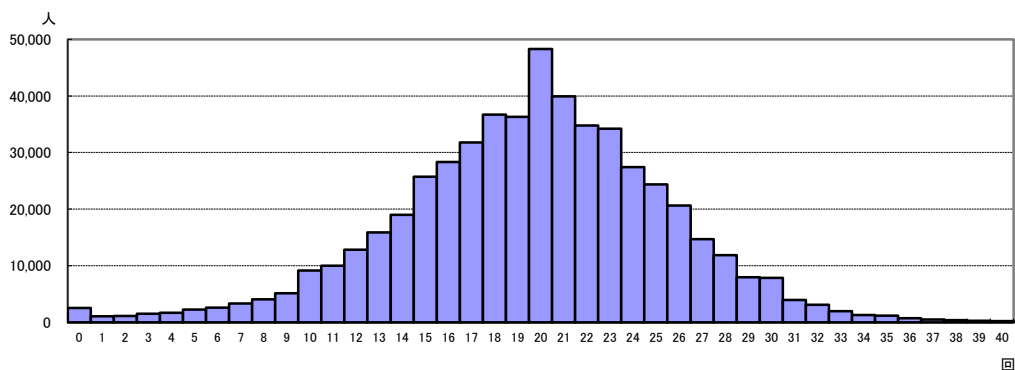
■国公立別

区分	男子			女子		
	標本数	平均値	標準偏差	標本数	平均値	標準偏差
国立	3,308	19.73	5.72	3,311	18.59	5.32
公立	530,788	19.58	5.87	509,898	18.42	5.25
私立	2,403	19.04	5.99	3,208	17.73	5.47
全国計	536,499	19.58	5.87	516,417	18.41	5.26

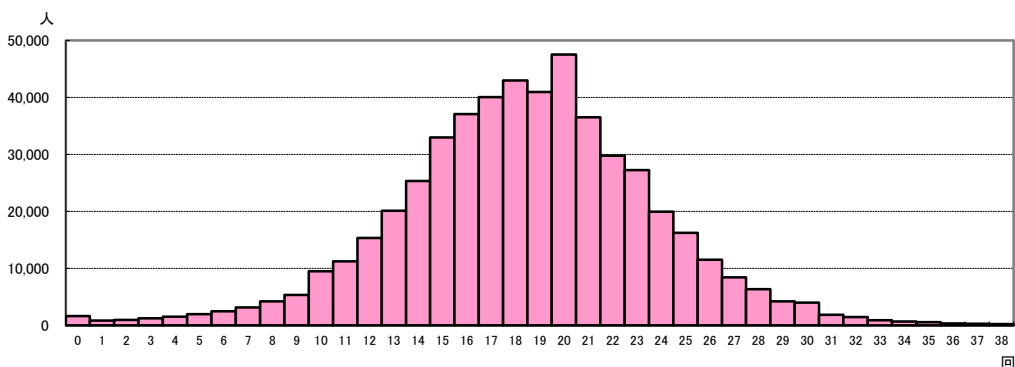
■地域の規模別

区分	男子			女子		
	標本数	平均値	標準偏差	標本数	平均値	標準偏差
大都市	140,120	19.38	5.74	135,060	18.13	5.14
中核市	79,347	19.60	5.87	76,745	18.35	5.25
その他の都市	266,653	19.67	5.92	256,350	18.56	5.30
町村	46,053	19.63	5.93	44,046	18.47	5.31
へき地	4,326	19.88	5.73	4,216	18.84	5.32

男子



女子



■都道府県別〔上体起こし〕

都道府県	男 子			女 子		
	標本数	平均値	標準偏差	標本数	平均値	標準偏差
北海道	20,764	19.13	6.26	20,415	17.51	5.59
青森県	5,390	19.94	6.00	5,261	18.95	5.24
岩手県	5,270	19.82	5.79	5,145	18.49	5.26
宮城県	9,776	18.99	5.89	9,367	18.09	5.13
秋田県	3,855	20.42	5.88	3,681	19.85	5.32
山形県	4,745	19.46	5.76	4,578	18.67	5.18
福島県	8,249	18.79	5.82	7,869	18.06	5.04
茨城県	13,268	21.25	6.15	12,492	20.51	5.26
栃木県	8,916	19.43	5.81	8,348	18.58	5.02
群馬県	8,851	19.30	6.03	8,480	18.04	5.30
埼玉県	30,648	21.16	5.74	29,666	20.22	5.07
千葉県	26,319	20.54	5.77	25,224	19.80	5.15
東京都	45,553	19.75	5.65	43,354	18.79	5.05
神奈川県	36,296	19.21	5.64	34,715	17.75	5.10
新潟県	9,442	20.49	5.78	9,083	19.45	5.08
富山県	4,570	19.43	6.07	4,408	18.73	5.25
石川県	4,935	20.22	5.94	4,895	18.80	5.37
福井県	3,639	21.04	6.07	3,456	19.88	5.40
山梨県	3,560	19.36	5.72	3,397	18.41	5.25
長野県	9,263	19.21	5.77	8,825	17.94	5.23
岐阜県	9,272	19.34	5.84	8,908	18.38	5.10
静岡県	16,436	19.57	5.58	15,642	18.44	4.94
愛知県	33,996	18.24	5.75	33,124	17.12	5.17
三重県	8,117	18.78	6.04	7,772	17.48	5.52
滋賀県	6,578	19.31	5.72	6,407	17.66	5.05
京都府	10,158	19.34	5.74	9,907	18.10	5.10
大阪府	36,633	19.09	5.85	35,145	17.56	5.21
兵庫県	24,212	18.92	5.84	23,185	17.61	5.07
奈良県	5,730	19.29	6.02	5,429	18.10	5.52
和歌山県	3,970	20.08	5.92	3,665	19.07	5.26
鳥取県	2,392	19.43	5.49	2,443	18.69	4.77
島根県	2,910	19.07	5.59	2,883	17.80	5.00
岡山県	8,524	20.20	5.73	8,049	18.69	5.04
広島県	12,139	21.01	5.90	11,804	19.94	5.30
山口県	5,791	19.26	5.71	5,536	18.27	5.13
徳島県	3,107	19.39	6.10	2,896	18.39	5.70
香川県	4,351	19.43	6.03	4,221	18.02	5.40
愛媛県	5,833	19.53	5.95	5,756	18.32	5.22
高知県	2,763	19.43	6.31	2,744	18.13	5.65
福岡県	21,961	19.71	5.75	21,060	18.36	5.17
佐賀県	3,853	18.89	5.99	3,754	17.31	5.27
長崎県	6,017	19.43	5.55	5,807	18.16	4.94
熊本県	8,184	19.42	5.62	7,611	18.22	4.82
大分県	4,787	20.00	6.12	4,557	18.81	5.53
宮崎県	4,931	20.20	5.81	4,712	18.91	5.15
鹿児島県	7,285	19.24	5.72	6,997	18.03	5.23
沖縄県	7,549	18.80	5.97	7,225	17.45	5.18

実技〔長座体前屈〕

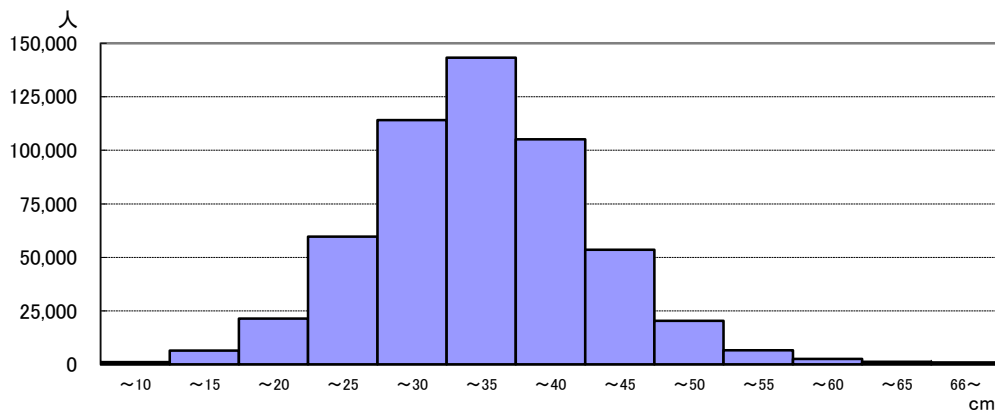
■国公立別

区分	男子			女子		
	標本数	平均値	標準偏差	標本数	平均値	標準偏差
国立	3,341	33.48	8.09	3,347	38.94	8.04
公立	530,507	33.05	8.09	509,890	37.44	8.24
私立	2,408	32.56	8.02	3,218	37.18	8.17
全国計	536,256	33.05	8.09	516,455	37.45	8.24

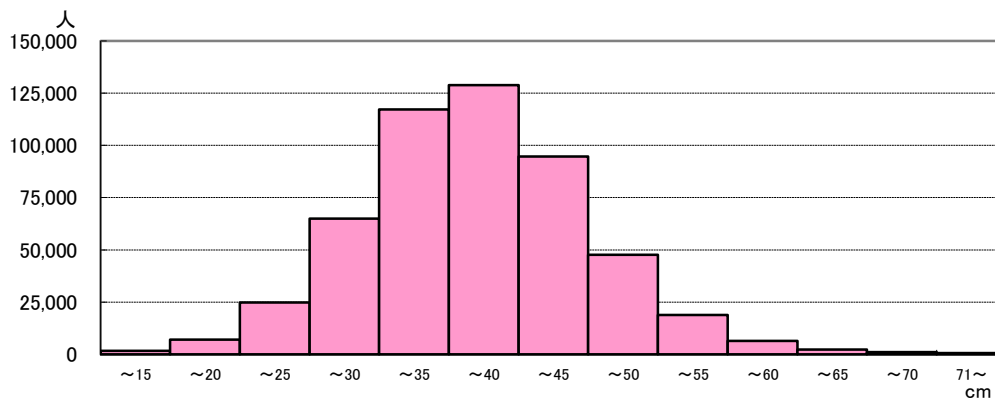
■地域の規模別

区分	男子			女子		
	標本数	平均値	標準偏差	標本数	平均値	標準偏差
大都市	139,936	32.93	8.24	134,995	37.44	8.39
中核市	79,400	32.92	8.13	76,791	37.33	8.29
その他の都市	266,561	33.15	8.01	256,417	37.53	8.17
町村	46,028	33.02	8.03	44,030	37.19	8.12
へき地	4,331	32.96	7.67	4,222	37.16	7.91

男子



女子



■都道府県別「長座体前屈」

都道府県	男 子			女 子		
	標本数	平均値	標準偏差	標本数	平均値	標準偏差
北海道	20,801	32.88	8.38	20,458	37.19	8.58
青森県	5,393	31.42	7.64	5,261	35.92	7.53
岩手県	5,277	32.76	7.11	5,149	36.98	7.51
宮城県	9,788	33.28	7.81	9,372	37.49	7.88
秋田県	3,862	34.69	8.30	3,693	38.67	8.20
山形県	4,772	32.21	7.66	4,594	36.45	7.81
福島県	8,265	32.44	7.21	7,873	36.80	7.53
茨城県	13,256	35.25	8.49	12,497	39.92	8.55
栃木県	8,895	31.74	7.08	8,333	36.42	7.53
群馬県	8,844	32.79	8.09	8,497	37.40	8.19
埼玉県	30,729	34.05	7.87	29,748	38.95	8.07
千葉県	26,353	33.87	8.19	25,300	38.48	8.28
東京都	45,525	33.87	8.30	43,297	38.40	8.37
神奈川県	36,084	33.30	8.82	34,600	37.61	8.91
新潟県	9,456	34.75	7.63	9,082	39.17	7.78
富山県	4,566	32.82	7.79	4,413	37.31	7.99
石川県	4,934	34.10	8.16	4,881	38.24	8.29
福井県	3,639	35.02	7.88	3,459	39.31	7.95
山梨県	3,561	32.88	8.06	3,399	37.26	8.42
長野県	9,210	33.20	8.51	8,786	37.57	8.54
岐阜県	9,272	33.04	7.79	8,931	37.20	7.84
静岡県	16,420	32.13	7.31	15,637	36.85	7.59
愛知県	34,000	32.57	7.72	33,099	36.93	7.87
三重県	8,107	33.31	8.38	7,766	37.52	8.61
滋賀県	6,602	32.83	7.54	6,411	36.79	7.80
京都府	10,137	33.36	8.76	9,896	37.44	8.75
大阪府	36,638	32.40	8.27	35,139	36.86	8.38
兵庫県	24,202	32.05	8.09	23,198	36.56	8.30
奈良県	5,748	32.95	7.89	5,438	36.97	7.93
和歌山県	3,966	33.05	7.32	3,656	37.26	7.89
鳥取県	2,402	31.75	7.05	2,447	35.55	7.00
島根県	2,905	32.23	7.31	2,884	36.70	7.74
岡山県	8,521	32.79	7.42	8,053	36.60	7.75
広島県	12,155	33.65	7.43	11,827	37.93	7.74
山口県	5,805	31.13	7.42	5,545	35.21	7.78
徳島県	3,110	32.59	7.74	2,902	37.44	8.11
香川県	4,354	32.15	7.71	4,212	37.00	8.13
愛媛県	5,845	32.03	7.34	5,772	36.21	7.36
高知県	2,766	34.14	8.34	2,750	37.66	8.24
福岡県	21,837	32.91	8.41	21,026	37.21	8.47
佐賀県	3,852	32.90	8.26	3,756	37.01	8.18
長崎県	6,031	30.96	7.13	5,818	35.32	7.34
熊本県	8,176	32.56	7.61	7,605	36.62	7.72
大分県	4,795	33.68	8.56	4,589	38.07	8.83
宮崎県	4,935	33.26	8.00	4,709	37.07	7.88
鹿児島県	7,277	31.99	7.96	6,994	36.25	7.96
沖縄県	7,439	31.65	8.59	7,138	35.83	8.92

実技〔反復横とび〕

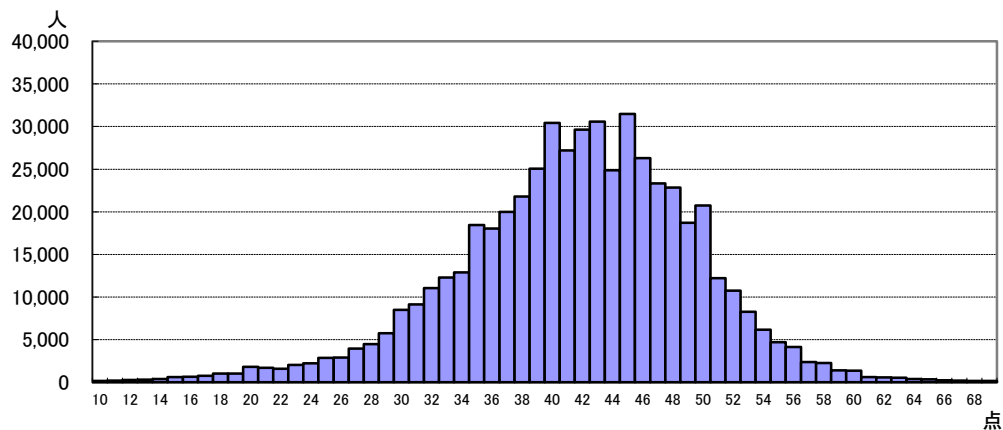
■国公立別

区分	男子			女子		
	標本数	平均値	標準偏差	標本数	平均値	標準偏差
国立	3,334	41.99	7.61	3,315	39.71	6.98
公立	529,095	41.60	7.88	508,440	39.55	7.10
私立	2,414	41.59	7.62	3,210	40.10	6.83
全国計	534,843	41.60	7.88	514,965	39.56	7.10

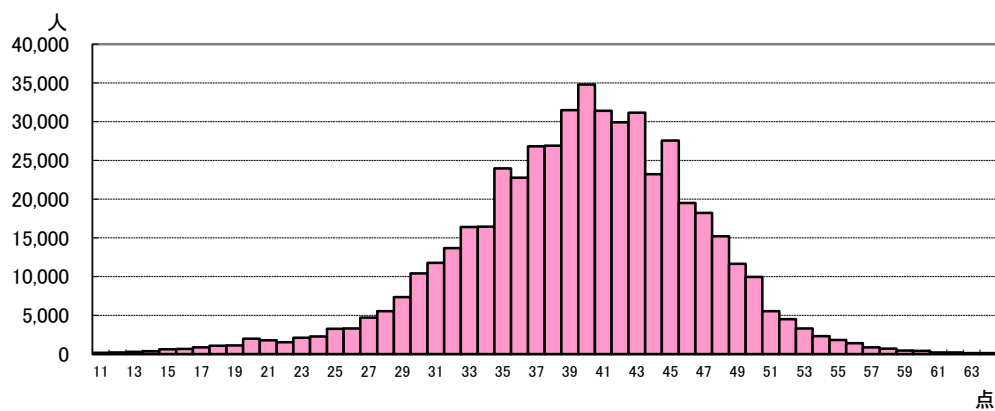
■地域の規模別

区分	男子			女子		
	標本数	平均値	標準偏差	標本数	平均値	標準偏差
大都市	139,742	40.65	7.84	134,742	38.44	7.06
中核市	79,096	41.58	7.94	76,524	39.50	7.09
その他の都市	265,739	41.95	7.88	255,561	39.95	7.08
町村	45,940	42.39	7.72	43,934	40.55	6.93
へき地	4,326	43.38	7.07	4,204	42.08	6.46

男子



女子



■都道府県別「反復横とび」

都道府県	男 子			女 子		
	標本数	平均値	標準偏差	標本数	平均値	標準偏差
北海道	20,684	40.64	8.07	20,321	38.31	7.28
青森県	5,368	42.20	7.36	5,243	40.90	6.63
岩手県	5,268	42.97	7.29	5,131	41.20	6.48
宮城県	9,781	41.21	7.51	9,368	39.51	6.55
秋田県	3,840	44.03	7.19	3,673	42.74	6.56
山形県	4,755	41.65	7.77	4,563	40.25	7.11
福島県	8,235	42.23	7.56	7,846	40.56	6.78
茨城県	13,236	43.95	8.12	12,471	42.45	6.65
栃木県	8,868	42.26	7.14	8,336	40.65	6.20
群馬県	8,823	41.19	7.89	8,460	39.08	7.03
埼玉県	30,618	43.82	7.36	29,659	41.76	6.52
千葉県	26,217	43.08	7.55	25,134	41.03	6.78
東京都	45,448	41.49	7.54	43,262	39.56	6.53
神奈川県	36,105	38.92	7.89	34,565	36.22	7.13
新潟県	9,397	44.72	7.40	9,059	43.07	6.43
富山県	4,555	44.17	7.66	4,385	42.74	6.52
石川県	4,930	44.53	7.78	4,898	42.27	6.83
福井県	3,635	44.91	7.34	3,448	43.37	6.49
山梨県	3,554	40.63	7.41	3,392	39.00	6.54
長野県	9,208	42.14	8.11	8,767	40.08	7.27
岐阜県	9,232	42.07	7.68	8,884	39.97	6.83
静岡県	16,349	42.06	7.38	15,597	40.15	6.60
愛知県	33,899	40.37	7.66	33,035	38.48	6.97
三重県	8,067	42.32	8.06	7,718	40.03	7.03
滋賀県	6,567	41.27	7.88	6,395	38.80	7.12
京都府	10,113	39.30	8.06	9,868	37.15	7.38
大阪府	36,469	39.18	8.09	35,027	37.00	7.25
兵庫県	24,127	40.10	8.02	23,095	37.59	7.20
奈良県	5,714	41.47	7.74	5,427	39.07	6.97
和歌山県	3,949	42.84	7.49	3,648	40.89	6.57
鳥取県	2,396	42.47	7.16	2,443	40.71	6.24
島根県	2,899	43.00	7.31	2,864	40.82	6.54
岡山県	8,510	43.10	7.45	8,027	40.65	6.68
広島県	12,129	43.74	7.63	11,796	41.63	6.92
山口県	5,767	41.73	7.22	5,520	39.77	6.58
徳島県	3,093	41.74	7.77	2,893	39.90	6.90
香川県	4,349	41.65	7.90	4,211	39.43	7.18
愛媛県	5,838	41.87	7.40	5,762	40.18	6.51
高知県	2,760	42.42	8.32	2,740	40.47	7.23
福岡県	21,851	41.55	8.17	20,976	39.21	7.21
佐賀県	3,842	41.20	8.05	3,748	39.14	7.30
長崎県	6,004	42.26	7.21	5,785	40.34	6.56
熊本県	8,145	42.73	7.49	7,577	40.89	6.55
大分県	4,779	43.45	7.84	4,543	41.25	6.79
宮崎県	4,917	43.37	7.25	4,718	41.62	6.26
鹿児島県	7,270	40.67	7.60	6,977	38.93	6.95
沖縄県	7,535	40.44	8.08	7,185	38.92	7.16

実技〔20mシャトルラン〕

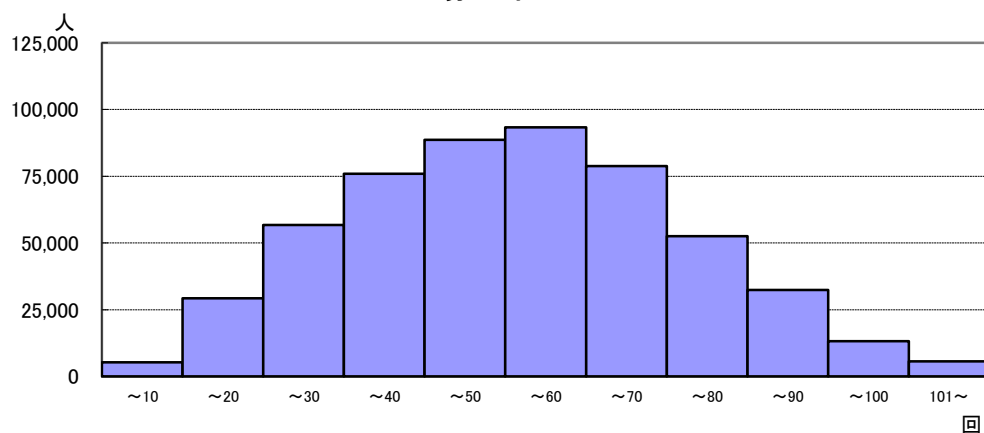
■国公立別

区分	男子			女子		
	標本数	平均値	標準偏差	標本数	平均値	標準偏差
国立	3,265	53.23	19.66	3,253	41.85	15.99
公立	526,405	51.64	20.92	505,719	40.69	16.27
私立	2,385	50.85	19.92	3,141	40.66	15.30
全国計	532,055	51.64	20.91	512,113	40.70	16.27

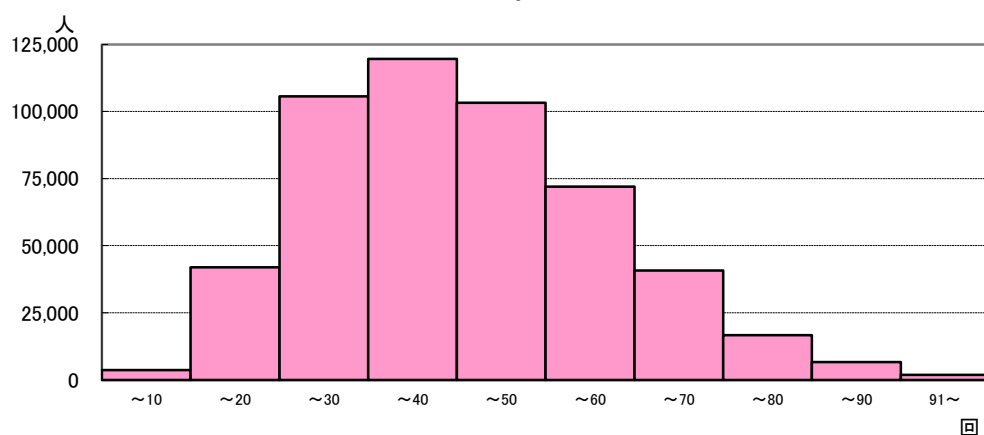
■地域の規模別

区分	男子			女子		
	標本数	平均値	標準偏差	標本数	平均値	標準偏差
大都市	139,065	50.04	20.27	134,015	38.26	15.36
中核市	78,708	51.65	20.93	76,112	40.69	16.10
その他の都市	264,325	52.30	21.14	254,130	41.63	16.55
町村	45,661	52.57	21.16	43,671	42.33	16.63
へき地	4,296	53.27	20.76	4,185	45.17	17.10

男子



女子



■都道府県別「20mシャトルラン」

都道府県	男 子			女 子		
	標本数	平均値	標準偏差	標本数	平均値	標準偏差
北海道	20,629	46.31	21.19	20,226	35.03	15.86
青森県	5,355	53.60	21.10	5,213	44.86	16.92
岩手県	5,247	53.98	20.72	5,131	43.55	16.12
宮城県	9,747	48.08	19.73	9,329	38.37	14.73
秋田県	3,824	57.31	21.09	3,636	48.45	18.64
山形県	4,704	51.84	20.15	4,525	43.98	16.56
福島県	8,222	48.61	20.09	7,816	40.82	15.65
茨城県	13,136	55.81	21.55	12,404	47.20	16.74
栃木県	8,838	52.55	21.57	8,303	42.27	16.48
群馬県	8,803	49.60	21.11	8,457	39.57	15.85
埼玉県	30,510	56.44	20.60	29,489	45.96	15.63
千葉県	25,982	54.99	21.11	24,887	44.56	16.97
東京都	45,301	50.84	20.03	43,126	39.35	14.90
神奈川県	35,887	48.21	20.32	34,333	34.98	14.83
新潟県	9,396	57.59	20.94	9,047	47.67	15.99
富山県	4,526	56.82	21.93	4,358	46.57	16.73
石川県	4,905	57.21	21.43	4,864	45.87	16.39
福井県	3,607	64.98	21.08	3,405	55.00	16.72
山梨県	3,483	47.05	20.01	3,328	36.19	14.76
長野県	9,111	51.84	21.01	8,665	41.04	16.29
岐阜県	9,163	50.27	19.74	8,849	39.32	14.97
静岡県	16,208	53.50	20.57	15,442	43.48	15.68
愛知県	33,734	47.08	20.16	32,916	36.94	15.46
三重県	8,075	51.06	21.31	7,729	39.44	15.94
滋賀県	6,500	50.93	20.70	6,357	38.19	15.40
京都府	10,042	51.72	20.83	9,787	40.46	16.01
大阪府	36,319	48.35	20.06	34,793	37.09	14.94
兵庫県	24,063	51.18	20.85	23,064	39.04	15.87
奈良県	5,664	51.01	21.40	5,394	39.40	15.99
和歌山県	3,930	51.59	21.26	3,630	41.69	15.96
鳥取県	2,372	59.93	20.48	2,429	49.44	16.85
島根県	2,889	57.04	21.16	2,861	45.08	17.20
岡山県	8,493	52.47	20.37	8,018	40.47	15.71
広島県	12,085	55.08	20.07	11,739	44.03	15.91
山口県	5,733	53.61	20.34	5,473	43.00	16.44
徳島県	3,099	50.94	21.67	2,876	39.88	16.80
香川県	4,332	49.38	20.46	4,206	39.06	15.79
愛媛県	5,820	52.29	20.19	5,741	43.28	16.13
高知県	2,748	50.90	21.32	2,737	41.62	16.36
福岡県	21,689	52.64	21.22	20,811	39.81	16.23
佐賀県	3,820	52.75	21.52	3,719	40.00	16.99
長崎県	5,995	56.25	21.38	5,751	44.97	17.33
熊本県	8,082	55.43	20.61	7,524	45.20	16.34
大分県	4,729	55.09	21.79	4,518	42.10	16.31
宮崎県	4,907	53.65	20.79	4,690	43.11	15.98
鹿児島県	7,172	49.15	19.78	6,903	39.99	15.64
沖縄県	7,529	46.95	20.16	7,220	36.28	15.95

実技〔50m走〕

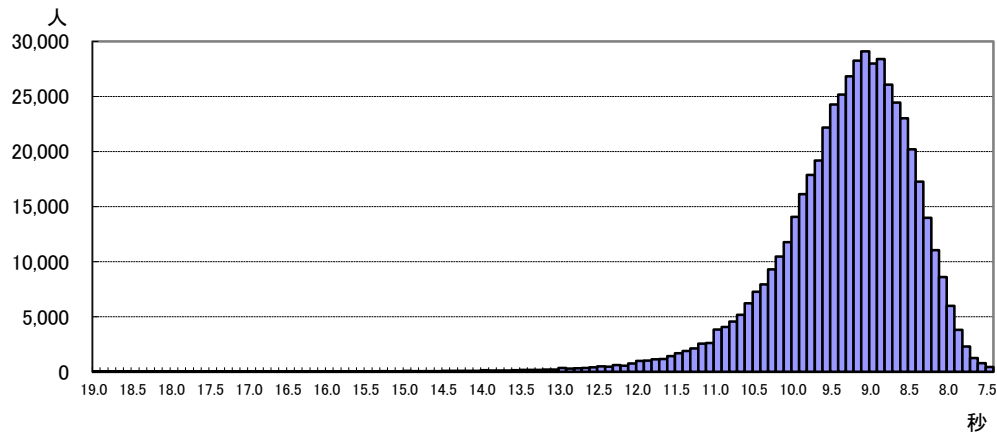
■国公立別

区分	男子			女子		
	標本数	平均値	標準偏差	標本数	平均値	標準偏差
国立	3,307	9.27	0.87	3,280	9.51	0.77
公立	528,911	9.38	0.96	507,578	9.62	0.82
私立	2,395	9.35	0.92	3,248	9.56	0.83
全国計	534,613	9.37	0.96	514,106	9.62	0.82

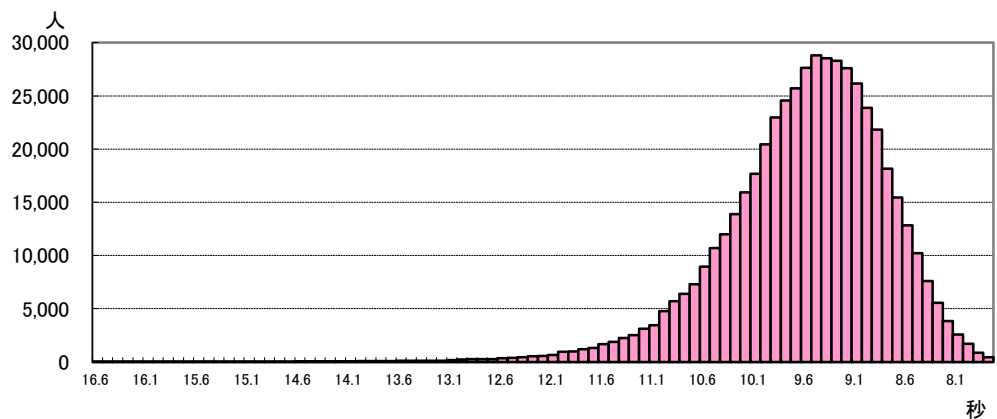
■地域の規模別

区分	男子			女子		
	標本数	平均値	標準偏差	標本数	平均値	標準偏差
大都市	139,476	9.36	0.93	134,271	9.63	0.81
中核市	79,132	9.38	0.97	76,556	9.62	0.83
その他の都市	265,743	9.38	0.96	255,185	9.61	0.82
町村	45,935	9.40	0.96	43,898	9.62	0.84
へき地	4,327	9.46	0.99	4,196	9.65	0.85

男子



女子



■都道府県別〔50m走〕

都道府県	男 子			女 子		
	標本数	平均値	標準偏差	標本数	平均値	標準偏差
北海道	20,663	9.61	1.05	20,239	9.83	0.92
青森県	5,363	9.57	1.06	5,239	9.70	0.87
岩手県	5,259	9.53	0.97	5,138	9.73	0.86
宮城県	9,755	9.53	0.97	9,299	9.72	0.85
秋田県	3,852	9.42	1.00	3,666	9.58	0.83
山形県	4,738	9.62	0.96	4,557	9.75	0.83
福島県	8,196	9.52	1.02	7,807	9.66	0.86
茨城県	13,205	9.29	1.06	12,456	9.46	0.84
栃木県	8,877	9.47	1.02	8,318	9.67	0.86
群馬県	8,853	9.37	0.98	8,475	9.59	0.80
埼玉県	30,573	9.28	0.88	29,589	9.50	0.76
千葉県	26,222	9.29	0.98	24,992	9.50	0.82
東京都	45,393	9.31	0.93	43,175	9.55	0.81
神奈川県	35,961	9.39	0.95	34,341	9.69	0.82
新潟県	9,372	9.38	0.96	9,026	9.55	0.77
富山県	4,538	9.43	1.00	4,373	9.57	0.80
石川県	4,931	9.25	0.96	4,891	9.51	0.83
福井県	3,627	9.23	0.88	3,445	9.43	0.77
山梨県	3,562	9.39	0.94	3,384	9.60	0.80
長野県	9,189	9.47	0.93	8,747	9.72	0.88
岐阜県	9,261	9.36	0.89	8,910	9.59	0.77
静岡県	16,312	9.36	0.91	15,574	9.56	0.76
愛知県	33,897	9.41	0.95	33,048	9.65	0.81
三重県	8,111	9.42	1.01	7,729	9.71	0.88
滋賀県	6,570	9.41	0.88	6,390	9.72	0.80
京都府	10,090	9.22	0.85	9,813	9.51	0.78
大阪府	36,708	9.37	0.96	35,164	9.67	0.82
兵庫県	24,203	9.33	0.91	23,146	9.63	0.79
奈良県	5,698	9.33	0.97	5,405	9.62	0.81
和歌山県	3,945	9.40	0.99	3,646	9.65	0.80
鳥取県	2,384	9.43	1.01	2,441	9.64	0.82
島根県	2,892	9.31	0.90	2,845	9.58	0.82
岡山県	8,522	9.25	0.86	8,031	9.54	0.77
広島県	12,131	9.29	0.90	11,773	9.56	0.79
山口県	5,775	9.43	0.93	5,523	9.68	0.79
徳島県	3,110	9.42	1.01	2,889	9.66	0.84
香川県	4,350	9.34	0.99	4,209	9.56	0.81
愛媛県	5,841	9.44	0.98	5,754	9.62	0.78
高知県	2,758	9.49	1.01	2,741	9.69	0.82
福岡県	21,903	9.36	0.94	21,003	9.68	0.83
佐賀県	3,860	9.29	0.94	3,738	9.59	0.86
長崎県	6,012	9.33	0.93	5,771	9.59	0.82
熊本県	8,151	9.33	0.93	7,575	9.57	0.80
大分県	4,817	9.39	1.00	4,572	9.67	0.89
宮崎県	4,924	9.41	0.97	4,704	9.62	0.81
鹿児島県	7,241	9.40	0.96	6,957	9.60	0.82
沖縄県	7,316	9.51	1.05	7,070	9.80	0.90

実技〔立ち幅とび〕

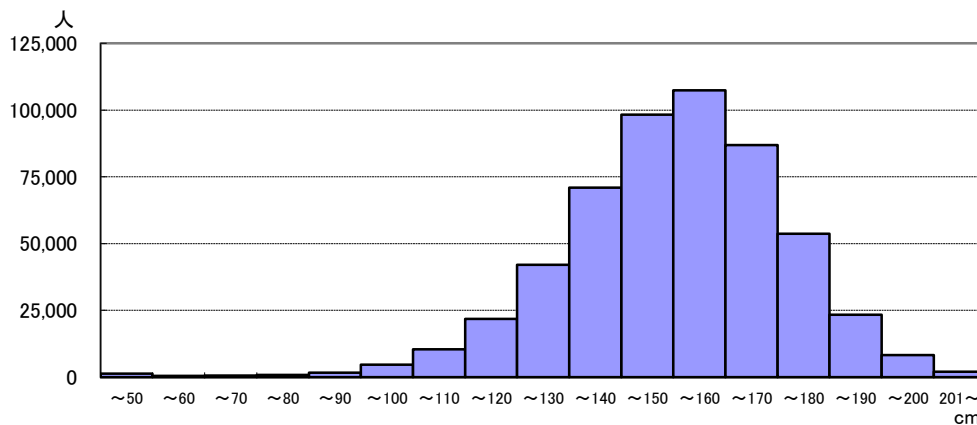
■国公立別

区分	男子			女子		
	標本数	平均値	標準偏差	標本数	平均値	標準偏差
国立	3,310	155.15	22.58	3,310	148.47	21.54
公立	529,007	151.24	21.43	508,150	144.77	20.40
私立	2,380	151.63	20.31	3,171	145.86	19.62
全国計	534,697	151.27	21.43	514,631	144.80	20.41

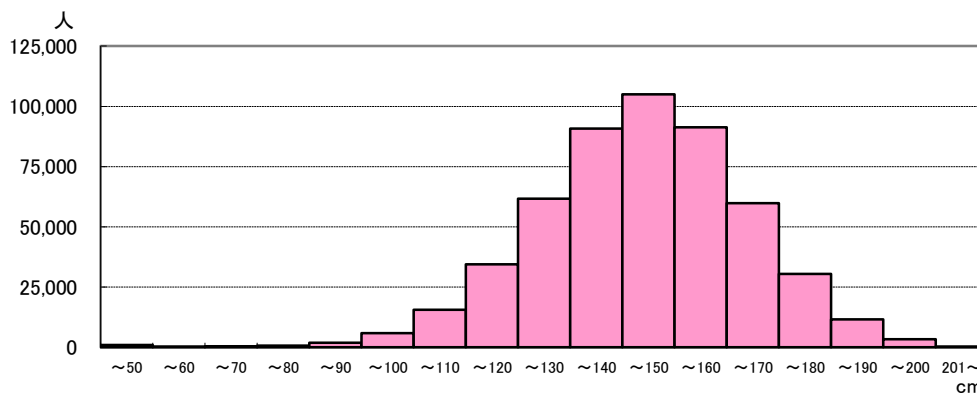
■地域の規模別

区分	男子			女子		
	標本数	平均値	標準偏差	標本数	平均値	標準偏差
大都市	139,534	150.15	21.70	134,535	143.31	20.49
中核市	78,981	151.38	21.58	76,413	144.88	20.32
その他の都市	265,938	151.73	21.27	255,559	145.38	20.37
町村	45,915	151.58	21.16	43,921	145.52	20.31
へき地	4,329	153.48	21.12	4,203	148.12	19.67

男子



女子



■都道府県別「立ち幅とび」

都道府県	男 子			女 子		
	標本数	平均値	標準偏差	標本数	平均値	標準偏差
北海道	20,708	150.09	22.11	20,346	143.57	20.90
青森県	5,378	149.74	21.55	5,246	143.74	20.40
岩手県	5,256	151.13	21.18	5,130	145.58	19.59
宮城県	9,759	147.27	21.89	9,343	141.08	20.43
秋田県	3,847	152.13	22.04	3,682	147.12	20.75
山形県	4,750	151.42	21.24	4,578	145.57	20.44
福島県	8,246	149.90	21.47	7,858	144.08	20.70
茨城県	13,226	153.55	22.91	12,446	148.80	20.77
栃木県	8,891	148.60	21.40	8,343	143.90	19.91
群馬県	8,832	149.94	21.01	8,467	143.84	20.18
埼玉県	30,605	154.90	19.48	29,590	149.51	18.62
千葉県	26,164	154.68	21.99	25,083	148.60	20.55
東京都	45,528	149.75	21.73	43,272	143.46	20.54
神奈川県	35,896	148.58	22.23	34,371	140.58	20.91
新潟県	9,413	153.84	21.24	9,046	148.66	19.43
富山県	4,544	155.66	21.29	4,388	151.39	19.74
石川県	4,921	153.38	21.09	4,889	147.77	20.01
福井県	3,631	158.24	20.79	3,431	152.89	19.23
山梨県	3,561	147.65	21.43	3,388	143.16	20.13
長野県	9,197	152.32	22.69	8,767	145.21	21.81
岐阜県	9,240	151.21	19.92	8,911	144.88	19.20
静岡県	16,368	153.23	20.50	15,592	147.85	19.54
愛知県	33,926	150.61	20.63	33,055	144.95	19.46
三重県	8,085	150.23	21.20	7,742	143.96	20.61
滋賀県	6,562	152.52	20.20	6,391	144.65	19.98
京都府	10,073	149.79	21.55	9,853	142.12	20.93
大阪府	36,517	149.74	21.96	35,003	141.90	20.66
兵庫県	24,105	151.19	21.71	23,071	143.42	20.75
奈良県	5,716	151.58	20.59	5,413	144.21	19.76
和歌山県	3,964	151.12	21.26	3,652	144.72	20.66
鳥取県	2,394	151.91	20.15	2,448	145.08	19.37
島根県	2,891	156.41	20.73	2,880	148.17	20.78
岡山県	8,503	154.03	20.42	8,038	146.72	19.73
広島県	12,122	153.47	20.76	11,776	146.99	19.54
山口県	5,775	150.70	19.63	5,517	143.63	19.47
徳島県	3,103	151.32	20.60	2,892	145.94	19.53
香川県	4,348	150.38	21.67	4,213	143.64	20.50
愛媛県	5,837	150.19	20.38	5,758	144.65	19.28
高知県	2,758	149.96	22.70	2,745	143.44	20.66
福岡県	21,887	150.33	21.54	20,976	143.13	20.53
佐賀県	3,837	149.88	21.18	3,733	143.22	20.63
長崎県	6,017	151.14	20.17	5,789	144.12	19.86
熊本県	8,170	150.59	20.24	7,588	143.71	19.71
大分県	4,747	153.37	20.89	4,557	146.27	20.68
宮崎県	4,927	150.78	20.86	4,708	144.21	19.71
鹿児島県	7,246	151.67	20.34	6,962	146.35	19.75
沖縄県	7,536	150.59	22.35	7,223	142.85	21.43

実技〔ソフトボール投げ〕

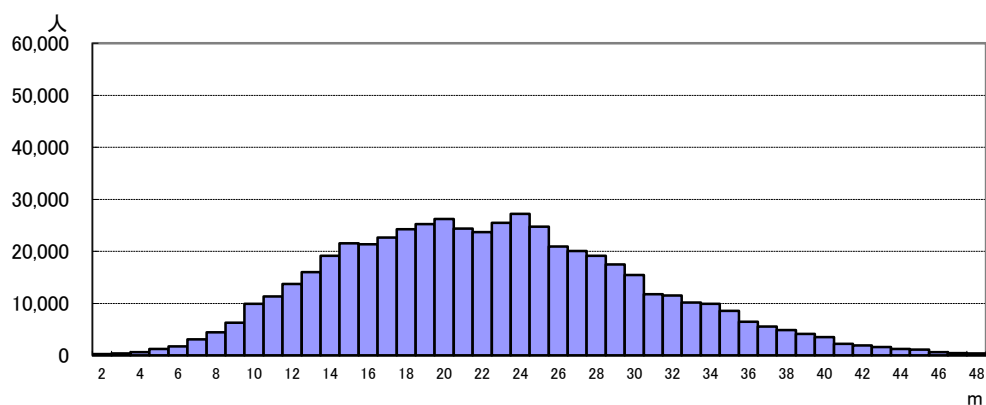
■国公立別

区分	男子			女子		
	標本数	平均値	標準偏差	標本数	平均値	標準偏差
国立	3,290	21.99	7.48	3,289	13.26	4.53
公立	528,705	22.52	7.98	508,093	13.77	4.76
私立	2,415	21.25	7.53	3,172	12.66	4.13
全国計	534,410	22.51	7.98	514,554	13.76	4.75

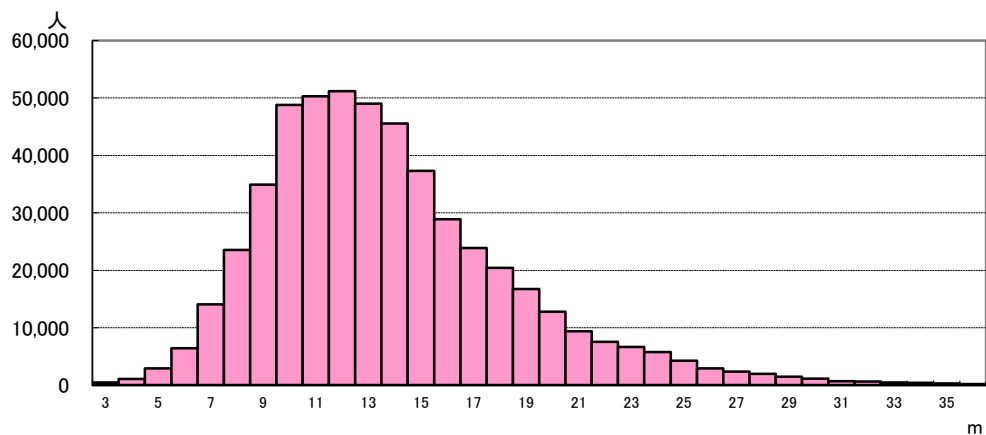
■地域の規模別

区分	男子			女子		
	標本数	平均値	標準偏差	標本数	平均値	標準偏差
大都市	139,533	22.43	8.06	134,460	13.30	4.62
中核市	78,901	22.44	7.94	76,420	13.70	4.70
その他の都市	265,704	22.42	7.93	255,516	13.87	4.76
町村	45,948	23.15	8.05	43,949	14.44	4.98
へき地	4,324	24.64	8.09	4,209	15.93	5.25

男子



女子



■都道府県別「ソフトボール投げ」

都道府県	男 子			女 子		
	標本数	平均値	標準偏差	標本数	平均値	標準偏差
北海道	20,684	23.11	8.39	20,332	13.80	4.96
青森県	5,373	23.17	8.41	5,241	14.31	5.07
岩手県	5,254	23.86	8.13	5,136	15.11	5.18
宮城県	9,754	23.04	8.05	9,309	13.81	4.70
秋田県	3,845	24.44	8.75	3,680	15.26	5.27
山形県	4,749	23.11	7.57	4,586	14.59	4.88
福島県	8,202	21.97	7.92	7,818	13.87	4.77
茨城県	13,233	22.13	7.92	12,479	14.56	4.71
栃木県	8,876	21.62	7.92	8,325	13.92	4.94
群馬県	8,829	21.50	7.82	8,475	13.56	4.66
埼玉県	30,643	21.52	7.48	29,627	13.56	4.32
千葉県	26,217	21.74	7.76	25,099	13.43	4.42
東京都	45,403	21.96	7.93	43,176	13.09	4.53
神奈川県	36,092	21.77	7.89	34,477	12.65	4.37
新潟県	9,428	23.04	7.87	9,072	14.34	4.55
富山県	4,546	23.51	8.31	4,398	14.90	5.19
石川県	4,925	23.50	8.11	4,892	14.67	4.82
福井県	3,622	24.15	8.59	3,439	15.22	5.13
山梨県	3,549	21.65	7.44	3,386	13.70	4.54
長野県	9,247	23.00	7.70	8,791	14.17	4.87
岐阜県	9,255	22.84	7.75	8,910	14.38	4.79
静岡県	16,292	21.43	7.42	15,557	13.92	4.58
愛知県	33,911	21.71	7.84	33,052	13.36	4.59
三重県	8,104	22.66	7.86	7,756	14.07	4.85
滋賀県	6,551	22.14	7.63	6,403	13.25	4.63
京都府	10,110	22.46	7.81	9,863	13.88	4.79
大阪府	36,477	22.37	8.03	35,001	13.45	4.67
兵庫県	24,009	22.98	8.21	22,994	13.47	4.76
奈良県	5,706	22.64	8.00	5,430	14.02	4.86
和歌山県	3,949	23.35	8.17	3,644	14.70	5.05
鳥取県	2,398	23.02	7.90	2,442	13.90	4.88
島根県	2,909	23.75	7.94	2,887	13.96	4.87
岡山県	8,492	22.77	8.06	8,032	14.01	5.02
広島県	12,109	24.33	8.25	11,788	14.77	5.01
山口県	5,743	22.68	7.91	5,489	13.63	4.72
徳島県	3,114	22.85	8.37	2,902	14.38	5.06
香川県	4,346	22.06	7.92	4,214	14.09	4.94
愛媛県	5,843	22.22	7.99	5,760	13.76	4.71
高知県	2,757	22.80	7.97	2,743	14.60	4.84
福岡県	21,874	23.81	8.16	21,016	13.97	4.82
佐賀県	3,834	23.22	7.97	3,751	13.98	5.02
長崎県	6,021	23.31	7.97	5,788	14.22	5.07
熊本県	8,159	23.04	7.60	7,591	14.31	4.71
大分県	4,770	24.15	8.08	4,584	14.92	5.15
宮崎県	4,917	23.60	8.05	4,696	14.61	5.05
鹿児島県	7,261	23.36	7.76	6,971	14.34	5.14
沖縄県	7,323	24.70	8.45	7,091	14.72	5.26

実技〔体力合計点〕

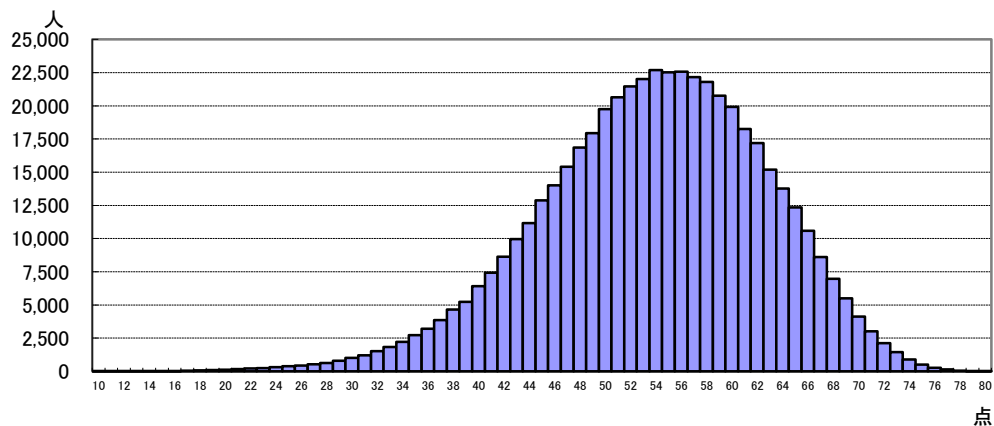
■国公立別

区分	男子			女子		
	標本数	平均値	標準偏差	標本数	平均値	標準偏差
国立	3,059	54.78	8.37	3,030	56.21	8.04
公立	504,388	53.80	8.93	486,383	55.18	8.52
私立	2,236	53.05	8.52	2,974	54.76	8.47
全国計	509,683	53.81	8.93	492,387	55.19	8.52

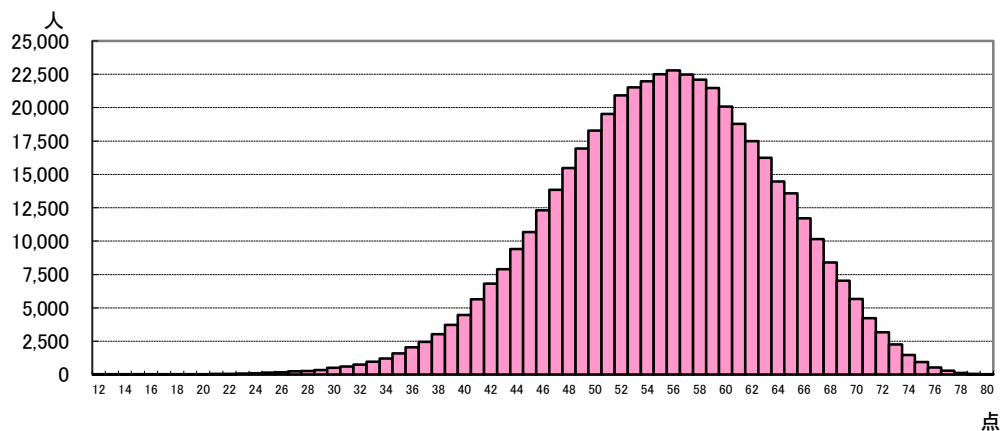
■地域の規模別

区分	男子			女子		
	標本数	平均値	標準偏差	標本数	平均値	標準偏差
大都市	132,783	53.23	8.85	128,546	54.22	8.40
中核市	75,114	53.74	8.98	72,916	55.10	8.47
その他の都市	253,455	54.03	8.94	244,592	55.56	8.54
町村	44,151	54.23	8.90	42,264	55.88	8.54
へき地	4,180	55.11	8.87	4,069	57.41	8.47

男子



女子



■都道府県別〔体力合計点〕

都道府県	男 子			女 子		
	標本数	平均値	標準偏差	標本数	平均値	標準偏差
北海道	19,727	52.67	9.47	19,414	53.56	8.89
青森県	5,236	53.55	9.04	5,095	55.87	8.40
岩手県	5,150	54.45	8.87	5,039	56.31	8.42
宮城県	9,468	52.75	8.99	9,032	54.40	8.37
秋田県	3,738	56.00	9.12	3,568	58.27	8.42
山形県	4,505	53.36	8.62	4,357	55.71	8.32
福島県	8,061	52.86	9.02	7,658	55.23	8.52
茨城県	12,890	56.31	9.42	12,164	58.95	8.44
栃木県	8,721	53.17	9.13	8,191	55.38	8.48
群馬県	8,571	53.14	9.03	8,222	54.70	8.50
埼玉県	29,433	55.67	8.43	28,524	57.82	7.91
千葉県	24,587	55.29	8.84	23,645	57.15	8.33
東京都	43,933	53.90	8.71	41,870	55.25	8.18
神奈川県	33,441	52.44	8.78	32,271	52.61	8.25
新潟県	9,153	56.20	8.87	8,819	58.37	8.01
富山県	4,344	55.10	9.13	4,197	57.66	8.37
石川県	4,735	56.07	9.15	4,740	57.58	8.47
福井県	3,534	57.74	8.99	3,328	59.89	8.22
山梨県	3,344	52.51	8.63	3,242	54.33	8.25
長野県	8,425	54.10	8.83	8,066	55.40	8.50
岐阜県	8,903	53.70	8.76	8,607	55.20	8.23
静岡県	15,568	53.88	8.54	14,901	55.98	8.07
愛知県	33,080	52.10	8.87	32,306	53.54	8.52
三重県	7,675	53.56	9.07	7,378	54.65	8.73
滋賀県	6,256	53.49	8.78	6,128	53.91	8.49
京都府	9,434	53.19	8.66	9,307	54.29	8.34
大阪府	33,702	52.45	8.84	32,568	53.23	8.30
兵庫県	22,840	52.93	8.93	21,932	53.64	8.38
奈良県	5,429	53.66	8.93	5,184	54.60	8.32
和歌山県	3,860	54.57	9.09	3,568	56.24	8.39
鳥取県	2,304	54.41	8.33	2,378	56.18	7.95
島根県	2,749	54.94	8.31	2,729	55.90	8.40
岡山県	8,292	54.75	8.97	7,840	55.62	8.62
広島県	11,641	55.95	8.60	11,374	57.38	8.12
山口県	5,509	53.26	8.46	5,300	54.56	8.31
徳島県	2,993	53.52	9.22	2,787	55.42	8.86
香川県	4,253	53.18	9.06	4,118	54.74	8.85
愛媛県	5,720	53.36	9.02	5,647	55.26	8.36
高知県	2,665	53.91	9.34	2,662	55.52	8.69
福岡県	20,274	54.05	8.72	19,709	54.76	8.37
佐賀県	3,637	53.75	8.93	3,574	54.37	8.72
長崎県	5,812	53.96	8.61	5,581	55.35	8.35
熊本県	7,929	54.39	8.60	7,376	56.05	8.17
大分県	4,291	55.51	8.75	4,130	56.62	8.46
宮崎県	4,802	54.72	8.92	4,585	56.25	8.21
鹿児島県	6,895	53.25	8.57	6,600	54.93	8.51
沖縄県	6,879	52.76	8.78	6,672	53.60	8.52

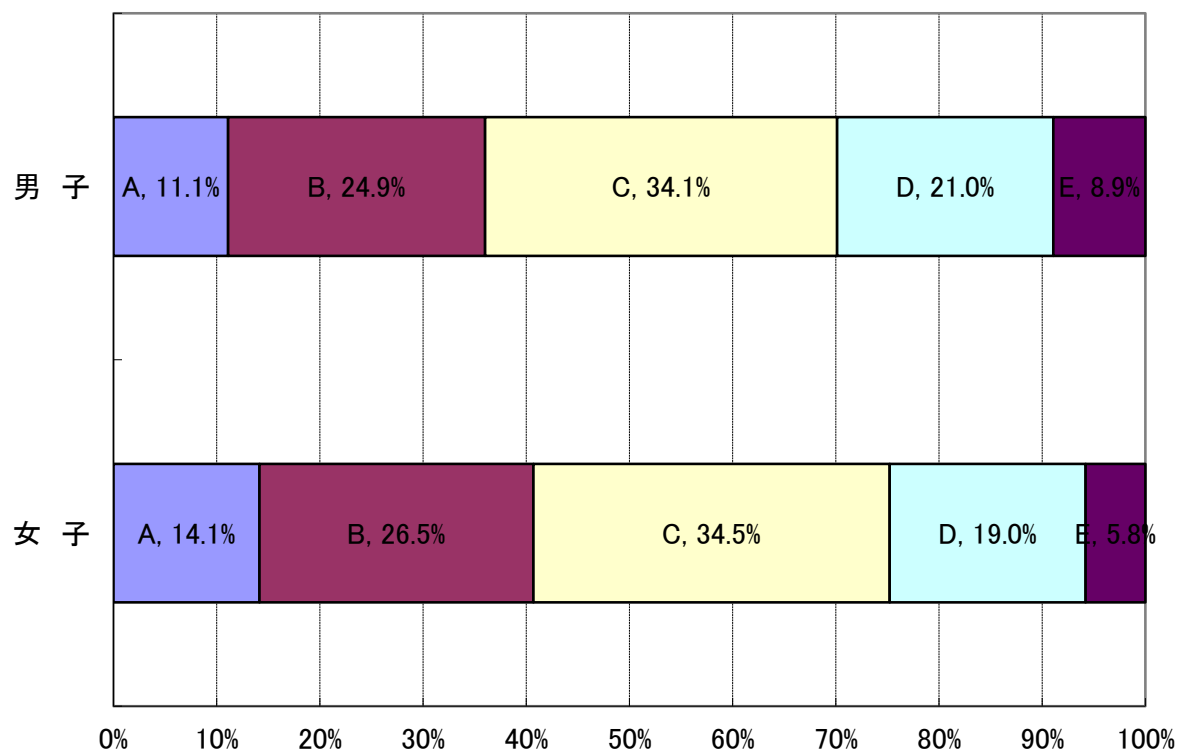
実技〔総合評価〕

■国公立別

区分	男子					女子				
	A	B	C	D	E	A	B	C	D	E
国立	11.6%	27.4%	36.5%	18.2%	6.2%	16.3%	27.2%	36.5%	16.5%	3.5%
公立	11.1%	24.9%	34.1%	21.0%	8.9%	14.1%	26.5%	34.5%	19.0%	5.8%
私立	8.2%	23.7%	34.5%	24.0%	9.6%	12.6%	26.8%	34.9%	19.3%	6.5%
全国計	11.1%	24.9%	34.1%	21.0%	8.9%	14.1%	26.5%	34.5%	19.0%	5.8%

■地域の規模別

区分	男子					女子				
	A	B	C	D	E	A	B	C	D	E
大都市	9.5%	23.7%	34.7%	22.4%	9.7%	11.2%	24.6%	35.9%	21.5%	6.7%
中核市	11.1%	24.7%	34.0%	21.2%	9.0%	13.7%	26.4%	34.9%	19.2%	5.8%
その他の都市	11.7%	25.4%	33.8%	20.4%	8.7%	15.4%	27.2%	33.9%	18.0%	5.5%
町村	12.0%	25.8%	34.1%	19.7%	8.4%	16.2%	28.2%	33.4%	16.9%	5.3%
へき地	14.2%	28.2%	33.1%	17.9%	6.7%	20.7%	32.0%	30.3%	12.7%	4.2%



■都道府県別〔総合評価〕

都道府県	男子					女子				
	A	B	C	D	E	A	B	C	D	E
北海道	10.1%	22.4%	31.9%	23.3%	12.3%	11.3%	22.8%	33.6%	23.4%	8.9%
青森県	10.7%	24.6%	33.4%	21.5%	9.8%	16.0%	28.0%	33.9%	17.3%	4.9%
岩手県	12.6%	27.0%	32.1%	20.0%	8.2%	17.4%	29.0%	32.9%	16.0%	4.7%
宮城県	8.9%	22.2%	35.0%	22.8%	11.0%	11.5%	25.0%	36.3%	20.6%	6.6%
秋田県	18.0%	28.3%	31.2%	16.2%	6.2%	24.8%	31.4%	28.4%	12.3%	3.1%
山形県	9.3%	23.8%	35.1%	23.1%	8.6%	14.8%	28.8%	33.8%	17.1%	5.5%
福島県	8.9%	23.5%	34.5%	22.7%	10.5%	13.9%	26.9%	35.2%	17.9%	6.1%
茨城県	21.0%	28.2%	28.8%	15.0%	6.9%	28.5%	31.8%	26.8%	9.9%	3.0%
栃木県	9.8%	24.1%	33.2%	22.7%	10.1%	14.3%	27.1%	34.9%	18.0%	5.6%
群馬県	10.6%	22.4%	33.7%	23.1%	10.2%	13.2%	24.9%	35.3%	20.2%	6.4%
埼玉県	14.7%	29.5%	33.7%	16.6%	5.6%	20.7%	33.0%	31.9%	11.8%	2.7%
千葉県	15.1%	28.0%	32.3%	17.7%	6.9%	19.8%	30.8%	31.5%	14.1%	3.8%
東京都	10.6%	25.2%	35.1%	20.6%	8.4%	13.1%	27.0%	36.2%	18.5%	5.0%
神奈川県	7.5%	22.1%	35.4%	24.0%	11.0%	7.5%	20.5%	36.9%	26.3%	8.7%
新潟県	18.1%	28.9%	31.9%	15.4%	5.8%	23.4%	32.8%	30.3%	11.2%	2.3%
富山県	14.9%	28.4%	31.3%	17.7%	7.7%	21.8%	31.6%	30.4%	12.5%	3.8%
石川県	18.5%	28.9%	29.3%	17.1%	6.2%	22.1%	30.2%	31.2%	13.1%	3.4%
福井県	24.3%	30.4%	28.0%	12.3%	5.0%	31.1%	33.3%	24.9%	8.2%	2.4%
山梨県	6.9%	22.7%	35.6%	24.3%	10.5%	11.0%	25.4%	36.1%	21.1%	6.4%
長野県	11.7%	25.3%	34.2%	20.4%	8.4%	14.1%	27.4%	34.8%	18.4%	5.3%
岐阜県	10.3%	24.5%	35.6%	20.9%	8.7%	13.0%	27.3%	35.7%	18.8%	5.2%
静岡県	9.9%	26.0%	35.4%	20.7%	8.0%	15.1%	28.8%	35.7%	16.2%	4.3%
愛知県	7.5%	20.8%	34.6%	25.6%	11.6%	10.1%	22.8%	35.8%	23.3%	8.0%
三重県	10.5%	24.4%	34.4%	21.1%	9.6%	12.9%	25.8%	34.6%	19.4%	7.2%
滋賀県	9.6%	24.7%	35.0%	21.5%	9.1%	10.5%	24.6%	34.9%	22.4%	7.6%
京都府	9.1%	23.6%	34.6%	23.6%	9.1%	10.8%	25.4%	36.0%	21.2%	6.5%
大阪府	7.6%	22.1%	35.4%	24.1%	10.9%	8.6%	22.4%	37.0%	24.1%	7.9%
兵庫県	9.0%	23.1%	34.9%	22.7%	10.3%	9.8%	23.1%	36.8%	23.0%	7.4%
奈良県	10.3%	25.3%	34.5%	20.4%	9.4%	11.9%	24.8%	36.3%	21.1%	5.8%
和歌山県	13.8%	26.0%	33.0%	19.1%	8.2%	16.5%	29.5%	33.8%	15.9%	4.3%
鳥取県	10.1%	27.2%	37.6%	17.9%	7.2%	16.3%	28.0%	34.9%	17.6%	3.3%
島根県	12.0%	28.4%	34.8%	18.3%	6.5%	15.9%	28.4%	33.3%	17.2%	5.2%
岡山県	14.4%	26.2%	33.3%	18.2%	7.8%	16.1%	26.6%	33.9%	18.0%	5.4%
広島県	16.0%	29.1%	33.3%	16.1%	5.5%	19.6%	31.7%	32.4%	13.1%	3.2%
山口県	8.2%	24.3%	36.8%	21.9%	8.9%	11.8%	25.7%	35.9%	20.7%	5.9%
徳島県	11.3%	24.5%	33.1%	20.9%	10.2%	16.4%	25.9%	32.8%	18.5%	6.4%
香川県	10.1%	23.6%	33.5%	22.3%	10.5%	13.9%	25.2%	33.6%	20.2%	7.1%
愛媛県	10.4%	23.7%	34.5%	21.8%	9.6%	14.2%	27.0%	35.0%	18.3%	5.5%
高知県	13.1%	24.0%	33.5%	19.2%	10.2%	15.5%	26.7%	34.0%	17.8%	6.0%
福岡県	11.2%	25.3%	34.4%	21.0%	8.1%	12.3%	26.1%	35.4%	20.2%	6.1%
佐賀県	10.8%	24.9%	34.4%	21.0%	8.9%	12.1%	24.7%	34.9%	21.1%	7.2%
長崎県	9.9%	26.0%	36.7%	19.1%	8.3%	13.9%	27.3%	35.2%	18.3%	5.3%
熊本県	11.3%	27.1%	35.0%	19.2%	7.4%	15.4%	29.8%	34.2%	16.4%	4.2%
大分県	15.4%	27.9%	33.0%	17.2%	6.5%	18.1%	29.6%	32.5%	15.6%	4.3%
宮崎県	13.4%	26.3%	34.0%	18.8%	7.5%	16.6%	27.6%	35.5%	16.5%	3.8%
鹿児島県	8.3%	24.8%	35.7%	22.8%	8.5%	13.6%	26.5%	33.9%	20.0%	6.0%
沖縄県	8.0%	23.4%	34.6%	23.7%	10.3%	10.7%	22.6%	35.6%	23.3%	7.9%

体格〔身長〕

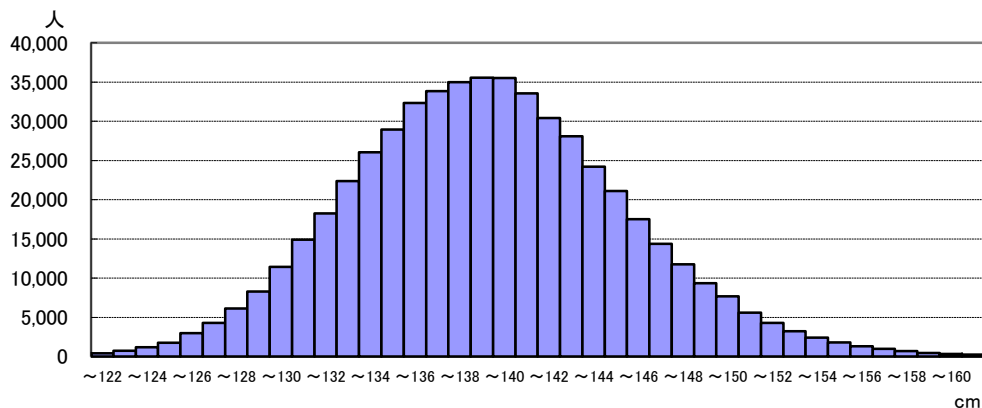
■国公立別

区分	男子			女子		
	標本数	平均値	標準偏差	標本数	平均値	標準偏差
国立	3,351	139.54	6.01	3,352	140.61	6.61
公立	533,861	138.83	6.11	512,467	140.01	6.76
私立	2,480	139.34	6.18	3,357	140.32	6.72
全国計	539,692	138.84	6.11	519,176	140.02	6.76

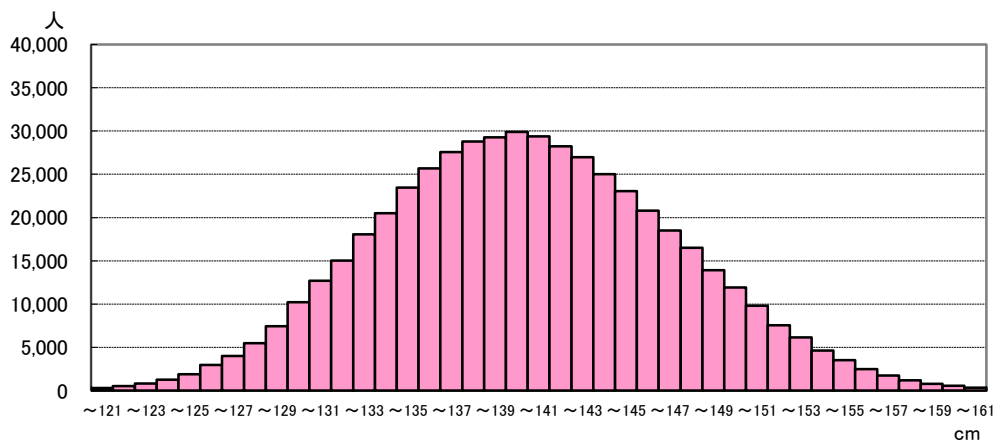
■地域の規模別

区分	男子			女子		
	標本数	平均値	標準偏差	標本数	平均値	標準偏差
大都市	140,719	139.07	6.08	135,575	140.13	6.75
中核市	79,991	138.73	6.05	77,365	139.98	6.74
その他の都市	268,313	138.77	6.12	257,738	139.95	6.77
町村	46,318	138.74	6.16	44,276	140.07	6.77
へき地	4,351	138.98	6.30	4,222	140.50	6.80

男子



女子



■都道府県別〔身長〕

都道府県	男 子			女 子		
	標本数	平均値	標準偏差	標本数	平均値	標準偏差
北海道	20,953	139.50	6.25	20,557	140.79	6.83
青森県	5,363	139.84	6.33	5,241	141.63	7.00
岩手県	5,273	139.43	6.07	5,150	140.86	6.71
宮城県	9,809	139.45	6.27	9,393	140.54	6.76
秋田県	3,859	140.36	6.23	3,692	141.57	6.79
山形県	4,799	139.63	6.13	4,589	140.90	6.82
福島県	8,252	139.04	6.14	7,883	140.23	6.73
茨城県	13,282	138.88	6.24	12,518	140.10	6.91
栃木県	8,920	138.77	6.19	8,353	140.05	6.77
群馬県	8,910	138.82	6.16	8,548	139.92	6.80
埼玉県	30,763	138.92	6.09	29,776	140.11	6.73
千葉県	26,527	139.10	6.14	25,398	140.11	6.76
東京都	45,709	139.21	6.08	43,436	140.21	6.70
神奈川県	36,548	139.00	6.05	34,905	140.01	6.79
新潟県	9,453	139.80	6.18	9,086	140.91	6.79
富山県	4,592	139.56	6.07	4,444	140.63	6.65
石川県	4,971	139.12	5.92	4,918	140.45	6.57
福井県	3,646	139.05	6.03	3,462	140.20	6.61
山梨県	3,592	138.85	6.12	3,418	139.93	6.82
長野県	9,395	138.58	6.11	8,949	139.58	6.69
岐阜県	9,257	138.47	6.06	8,929	139.64	6.65
静岡県	16,563	138.47	6.06	15,767	139.56	6.70
愛知県	33,958	138.47	6.06	33,125	139.62	6.78
三重県	8,164	138.76	6.04	7,778	139.79	6.89
滋賀県	6,618	138.87	6.10	6,430	139.80	6.65
京都府	10,254	138.95	6.08	9,976	140.00	6.73
大阪府	37,080	138.73	6.05	35,485	139.91	6.72
兵庫県	24,370	138.65	6.02	23,356	139.81	6.68
奈良県	5,763	139.04	6.07	5,471	140.01	6.70
和歌山県	3,988	138.57	6.01	3,669	139.74	6.78
鳥取県	2,417	138.82	5.97	2,461	140.04	6.57
島根県	2,947	138.24	5.87	2,902	139.37	6.79
岡山県	8,552	138.48	6.08	8,072	139.53	6.77
広島県	12,262	138.12	6.02	11,895	139.46	6.75
山口県	5,862	138.26	6.05	5,584	139.27	6.60
徳島県	3,135	138.70	6.21	2,919	139.97	6.83
香川県	4,362	138.31	6.07	4,227	139.64	6.82
愛媛県	5,876	138.18	6.06	5,778	139.43	6.71
高知県	2,782	138.14	6.17	2,764	139.77	6.79
福岡県	22,067	138.59	6.10	21,122	139.93	6.77
佐賀県	3,906	138.46	5.86	3,794	139.79	6.83
長崎県	6,066	138.55	5.98	5,839	139.86	6.74
熊本県	8,183	138.50	6.13	7,612	140.00	6.79
大分県	4,820	138.37	6.03	4,618	139.78	6.73
宮崎県	4,932	138.19	6.04	4,718	139.82	6.88
鹿児島県	7,357	137.98	6.06	7,087	139.46	6.79
沖縄県	7,704	137.74	6.14	7,373	139.80	6.72

体格〔体重〕

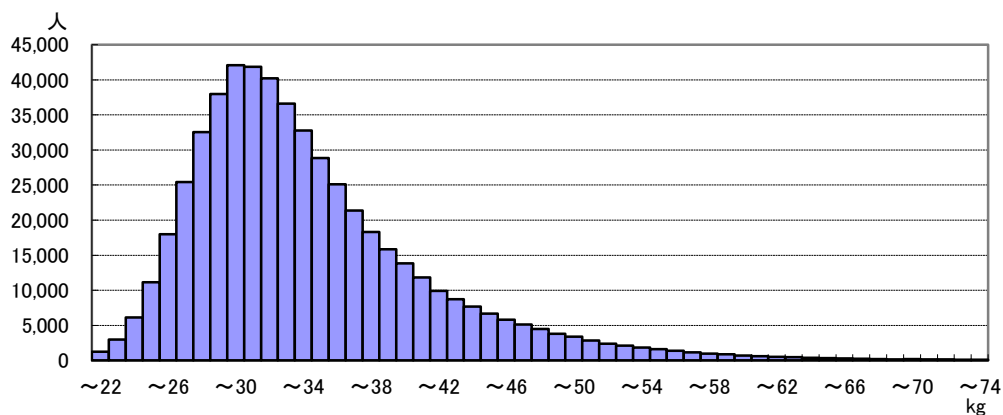
■国公立別

区分	男子			女子		
	標本数	平均値	標準偏差	標本数	平均値	標準偏差
国立	3,347	33.81	6.60	3,355	33.43	6.24
公立	533,699	33.94	7.16	512,278	33.83	6.82
私立	2,480	33.99	6.97	3,360	33.31	6.47
全国計	539,526	33.94	7.16	518,993	33.82	6.81

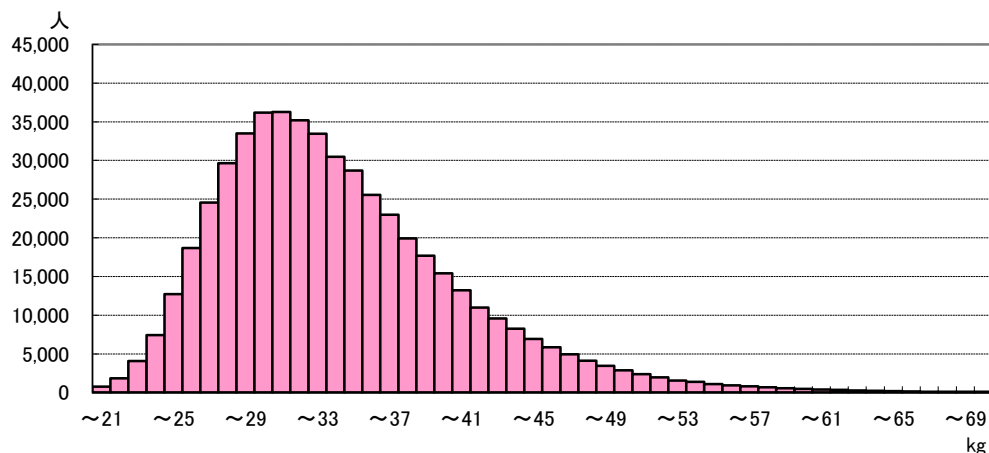
■地域の規模別

区分	男子			女子		
	標本数	平均値	標準偏差	標本数	平均値	標準偏差
大都市	140,677	33.84	6.96	135,536	33.60	6.65
中核市	80,016	33.78	7.05	77,381	33.68	6.72
その他の都市	268,176	33.94	7.21	257,615	33.87	6.85
町村	46,307	34.33	7.51	44,246	34.33	7.11
へき地	4,350	35.14	8.23	4,215	35.19	7.64

男子



女子



■都道府県別〔体重〕

都道府県	男 子			女 子		
	標本数	平均値	標準偏差	標本数	平均値	標準偏差
北海道	20,940	35.36	8.05	20,558	34.87	7.50
青森県	5,353	35.74	8.16	5,241	35.65	7.66
岩手県	5,257	35.24	7.60	5,134	35.32	7.38
宮城県	9,797	35.34	8.04	9,382	34.95	7.38
秋田県	3,862	35.87	7.80	3,700	35.38	7.36
山形県	4,800	35.34	7.88	4,591	34.89	7.13
福島県	8,241	35.28	8.19	7,864	34.97	7.53
茨城県	13,274	34.59	7.71	12,520	34.40	7.25
栃木県	8,916	34.66	7.69	8,352	34.52	7.21
群馬県	8,905	34.24	7.61	8,545	34.05	7.07
埼玉県	30,773	33.91	7.13	29,773	33.78	6.70
千葉県	26,539	33.93	7.14	25,377	33.73	6.78
東京都	45,723	33.93	6.96	43,460	33.66	6.63
神奈川県	36,515	33.64	6.93	34,871	33.44	6.68
新潟県	9,445	34.78	7.51	9,080	34.40	6.99
富山県	4,590	34.42	6.99	4,443	34.11	6.56
石川県	4,957	34.12	6.87	4,917	34.00	6.57
福井県	3,642	33.75	6.64	3,467	33.78	6.40
山梨県	3,589	34.49	7.76	3,417	34.09	7.10
長野県	9,396	33.60	7.06	8,939	33.44	6.67
岐阜県	9,255	33.60	6.97	8,935	33.45	6.55
静岡県	16,553	33.44	6.82	15,756	33.36	6.60
愛知県	33,959	33.38	6.89	33,091	33.20	6.55
三重県	8,161	33.68	7.02	7,776	33.56	6.76
滋賀県	6,612	33.20	6.56	6,435	33.03	6.23
京都府	10,251	33.48	6.69	9,976	33.50	6.46
大阪府	37,089	33.63	6.86	35,446	33.65	6.67
兵庫県	24,365	33.29	6.64	23,343	33.22	6.36
奈良県	5,782	33.92	6.94	5,481	33.64	6.68
和歌山県	3,981	33.94	7.18	3,674	33.86	6.92
鳥取県	2,420	33.59	6.67	2,463	33.86	6.55
島根県	2,947	33.21	6.72	2,903	33.37	6.52
岡山県	8,537	33.58	7.03	8,069	33.42	6.59
広島県	12,249	33.36	6.73	11,904	33.54	6.57
山口県	5,856	33.44	6.83	5,581	33.24	6.38
徳島県	3,135	34.37	7.21	2,924	34.44	7.00
香川県	4,364	33.53	6.86	4,227	33.61	6.69
愛媛県	5,872	33.53	7.07	5,787	33.52	6.74
高知県	2,776	33.80	7.34	2,761	33.97	6.94
福岡県	22,065	33.73	7.05	21,106	33.87	6.78
佐賀県	3,910	33.77	7.10	3,788	34.02	6.81
長崎県	6,068	33.61	7.00	5,850	33.91	6.89
熊本県	8,158	33.90	7.13	7,606	34.14	6.91
大分県	4,828	33.93	7.44	4,611	34.15	7.01
宮崎県	4,924	34.08	7.46	4,705	34.17	7.07
鹿児島県	7,361	33.40	6.96	7,088	33.63	6.93
沖縄県	7,707	33.70	7.28	7,361	34.41	7.27

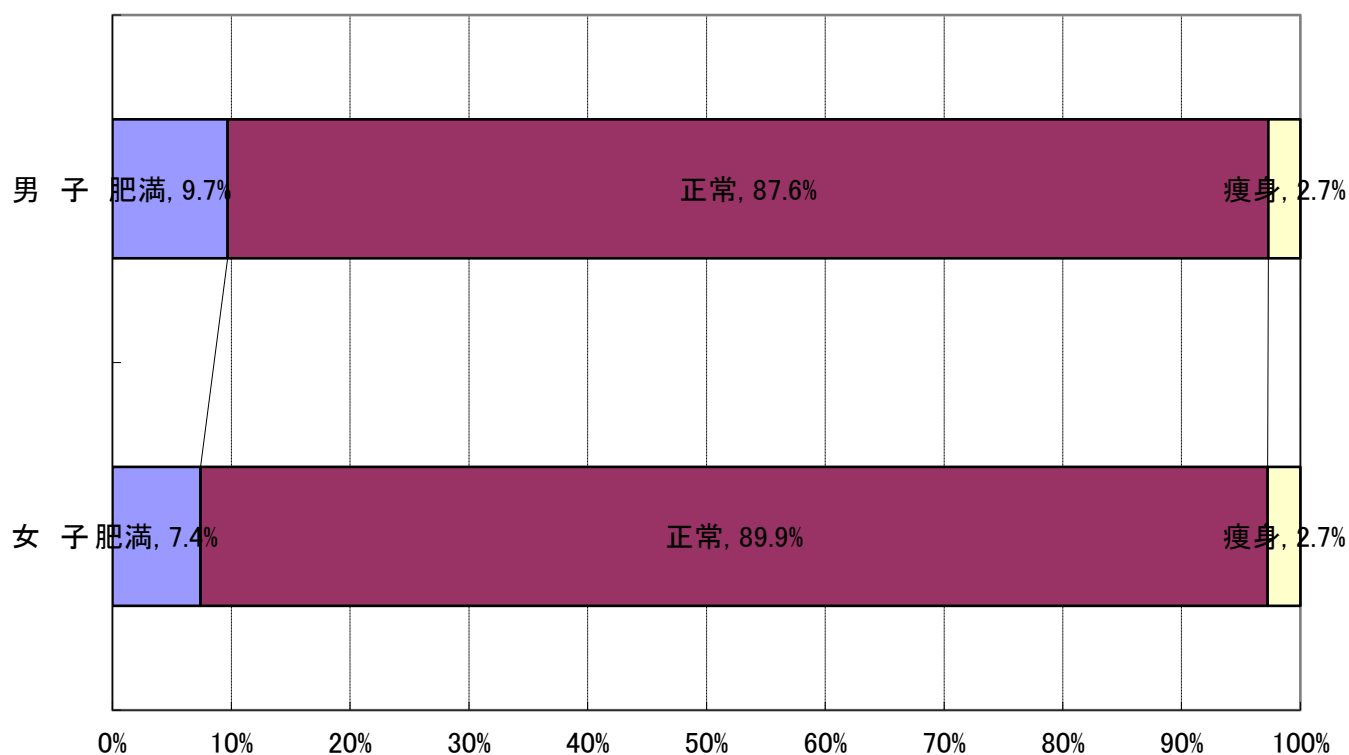
体格〔肥満傾向児・痩身傾向児の出現率〕

■国公立別

区分	男子						女子					
	肥満			正常	痩身		肥満			正常	痩身	
	高度肥満	中度肥満	軽度肥満		痩身	高度痩身	高度肥満	中度肥満	軽度肥満		痩身	高度痩身
国立	0.7%	2.4%	3.4%	89.9%	3.5%	0.1%	0.2%	1.9%	2.7%	91.3%	3.9%	0.1%
公立	0.9%	3.9%	4.9%	87.6%	2.6%	0.1%	0.5%	2.7%	4.2%	89.8%	2.7%	0.1%
私立	0.4%	3.6%	4.5%	88.1%	3.3%	0.1%	0.3%	1.6%	3.3%	90.7%	3.9%	0.1%
全国計	0.9%	3.9%	4.9%	87.6%	2.6%	0.1%	0.5%	2.7%	4.2%	89.9%	2.7%	0.1%

■地域の規模別

区分	男子						女子					
	肥満			正常	痩身		肥満			正常	痩身	
	高度肥満	中度肥満	軽度肥満		痩身	高度痩身	高度肥満	中度肥満	軽度肥満		痩身	高度痩身
大都市	0.7%	3.4%	4.6%	88.3%	2.9%	0.1%	0.4%	2.4%	3.7%	90.3%	3.2%	0.1%
中核市	0.9%	3.7%	4.8%	88.0%	2.6%	0.1%	0.4%	2.5%	3.9%	90.4%	2.7%	0.1%
その他の都市	1.0%	4.0%	5.0%	87.5%	2.6%	0.0%	0.6%	2.8%	4.3%	89.7%	2.5%	0.1%
町村	1.2%	4.8%	5.7%	86.2%	2.1%	0.0%	0.7%	3.5%	4.9%	88.7%	2.1%	0.0%
へき地	1.8%	6.2%	6.8%	82.8%	2.3%	0.0%	1.2%	4.5%	5.7%	86.8%	1.7%	0.1%



■都道府県別「肥満傾向児・痩身傾向児の出現率」

都道府県	男 子						女 子					
	肥 満			正 常	瘦 身		肥 満			正 常	瘦 身	
	高度肥満	中度肥満	軽度肥満		痩身	高度痩身	高度肥満	中度肥満	軽度肥満		痩身	高度痩身
北海道	1.6%	5.8%	6.7%	83.4%	2.5%	0.1%	0.9%	4.2%	5.0%	86.9%	3.0%	0.1%
青森県	1.8%	6.4%	6.9%	82.8%	2.1%	0.0%	0.7%	3.9%	5.8%	87.2%	2.2%	0.0%
岩手県	1.3%	5.2%	6.7%	84.8%	2.0%	0.1%	0.9%	3.9%	5.8%	87.4%	2.0%	0.0%
宮城県	1.5%	5.6%	6.9%	83.9%	2.0%	0.0%	0.8%	4.0%	5.5%	87.3%	2.3%	0.0%
秋田県	1.0%	5.1%	7.0%	84.8%	2.1%	0.1%	0.7%	3.9%	4.9%	87.7%	2.7%	0.1%
山形県	1.2%	5.6%	6.3%	84.7%	2.1%	0.0%	0.6%	3.7%	4.9%	88.7%	2.2%	0.0%
福島県	1.8%	6.3%	7.2%	82.6%	2.0%	0.0%	1.1%	4.5%	6.1%	86.1%	2.1%	0.1%
茨城県	1.4%	4.8%	6.2%	85.1%	2.4%	0.0%	0.8%	3.7%	5.0%	88.3%	2.2%	0.0%
栃木県	1.5%	5.1%	6.2%	85.3%	1.8%	0.0%	0.8%	3.9%	5.1%	88.0%	2.2%	0.0%
群馬県	1.1%	4.4%	6.0%	86.1%	2.4%	0.1%	0.8%	3.3%	4.8%	88.7%	2.4%	0.0%
埼玉県	0.9%	3.7%	4.7%	87.8%	2.8%	0.1%	0.5%	2.5%	4.1%	90.2%	2.7%	0.1%
千葉県	0.9%	3.6%	4.7%	87.7%	2.9%	0.1%	0.5%	2.8%	3.8%	89.9%	2.9%	0.1%
東京都	0.7%	3.3%	4.5%	88.4%	2.9%	0.1%	0.4%	2.4%	3.7%	90.4%	3.1%	0.1%
神奈川県	0.8%	3.2%	4.4%	88.4%	3.2%	0.1%	0.4%	2.3%	3.7%	90.1%	3.4%	0.1%
新潟県	0.9%	4.1%	5.3%	86.7%	2.9%	0.0%	0.5%	2.6%	4.5%	89.3%	3.0%	0.1%
富山県	0.7%	3.7%	4.7%	88.5%	2.4%	0.0%	0.5%	2.3%	4.1%	90.2%	2.8%	0.0%
石川県	0.7%	3.7%	4.4%	89.0%	2.2%	0.0%	0.3%	2.3%	4.0%	90.9%	2.4%	0.0%
福井県	0.7%	3.2%	3.8%	90.2%	2.0%	0.1%	0.4%	2.1%	3.5%	92.0%	1.9%	0.1%
山梨県	1.1%	5.3%	6.3%	84.5%	2.8%	0.1%	0.8%	3.1%	5.0%	88.4%	2.7%	0.0%
長野県	0.7%	3.7%	4.9%	87.7%	3.0%	0.0%	0.4%	2.2%	4.1%	90.6%	2.6%	0.1%
岐阜県	0.8%	3.4%	4.9%	88.5%	2.4%	0.0%	0.4%	2.4%	4.3%	90.5%	2.4%	0.0%
静岡県	0.8%	3.6%	4.7%	88.2%	2.8%	0.1%	0.5%	2.3%	3.7%	90.7%	2.7%	0.0%
愛知県	0.7%	3.6%	4.2%	88.7%	2.8%	0.1%	0.4%	2.2%	3.6%	90.8%	2.9%	0.1%
三重県	0.7%	3.5%	4.7%	88.3%	2.8%	0.0%	0.5%	2.7%	4.0%	90.0%	2.8%	0.0%
滋賀県	0.6%	2.7%	3.7%	89.7%	3.3%	0.0%	0.2%	1.9%	2.8%	91.7%	3.3%	0.0%
京都府	0.5%	2.9%	4.1%	89.5%	3.0%	0.0%	0.5%	1.7%	3.6%	91.3%	2.8%	0.1%
大阪府	0.8%	3.3%	4.3%	88.8%	2.7%	0.0%	0.4%	2.6%	3.9%	90.2%	2.8%	0.1%
兵庫県	0.6%	2.9%	4.0%	89.3%	3.0%	0.1%	0.3%	2.0%	3.3%	91.4%	2.9%	0.1%
奈良県	0.7%	3.1%	4.9%	89.1%	2.1%	0.0%	0.5%	2.5%	3.5%	90.4%	3.1%	0.1%
和歌山県	1.1%	4.4%	5.0%	87.0%	2.5%	0.1%	0.5%	3.1%	4.6%	89.1%	2.6%	0.0%
鳥取県	0.7%	3.1%	4.3%	89.6%	2.3%	0.0%	0.6%	2.2%	4.1%	91.5%	1.7%	0.0%
島根県	0.7%	3.4%	3.9%	89.4%	2.4%	0.0%	0.3%	2.6%	3.8%	91.4%	1.9%	0.0%
岡山県	0.8%	3.6%	4.8%	88.3%	2.5%	0.0%	0.5%	2.3%	3.9%	91.1%	2.2%	0.0%
広島県	0.8%	3.4%	4.9%	88.7%	2.1%	0.1%	0.5%	2.5%	4.4%	90.4%	2.2%	0.0%
山口県	0.8%	3.3%	4.7%	89.1%	2.0%	0.0%	0.3%	2.2%	3.8%	91.5%	2.1%	0.1%
徳島県	1.1%	4.5%	5.6%	87.1%	1.7%	0.0%	0.8%	3.3%	5.5%	88.2%	2.1%	0.0%
香川県	0.7%	3.5%	5.6%	87.8%	2.3%	0.0%	0.3%	2.3%	4.1%	90.8%	2.4%	0.0%
愛媛県	0.9%	3.8%	4.7%	88.3%	2.3%	0.0%	0.5%	2.8%	4.3%	90.2%	2.1%	0.0%
高知県	1.6%	4.5%	5.6%	85.7%	2.5%	0.1%	0.5%	2.6%	5.0%	89.8%	2.1%	0.0%
福岡県	0.9%	3.8%	4.8%	87.8%	2.6%	0.1%	0.6%	2.8%	4.4%	89.5%	2.6%	0.1%
佐賀県	1.2%	4.2%	4.4%	88.1%	2.2%	0.1%	0.6%	3.5%	4.2%	89.8%	1.9%	0.1%
長崎県	1.0%	3.6%	4.2%	88.9%	2.2%	0.0%	0.8%	2.9%	3.8%	90.8%	1.8%	0.0%
熊本県	0.8%	3.9%	5.2%	87.9%	2.1%	0.0%	0.6%	2.9%	4.6%	89.7%	2.1%	0.0%
大分県	1.5%	4.8%	5.5%	85.5%	2.7%	0.1%	0.5%	3.3%	5.7%	88.5%	1.9%	0.1%
宮崎県	1.4%	5.0%	5.9%	85.8%	1.9%	0.1%	0.6%	3.3%	5.3%	88.8%	1.9%	0.0%
鹿児島県	0.9%	3.7%	4.9%	88.2%	2.2%	0.1%	0.7%	3.0%	4.7%	89.1%	2.4%	0.0%
沖縄県	1.2%	4.7%	5.3%	86.9%	1.9%	0.0%	0.9%	3.9%	4.9%	88.5%	1.7%	0.1%