

調査校数と生徒数

■国公立別

区分	学校数	生徒数			
		男子	女子	合計	1校平均
国立	100	4,700	4,828	9,528	95.3
公立	9,947	513,440	486,975	1,000,415	100.6
私立	434	22,610	22,601	45,211	104.2
全国計	10,481	540,750	514,404	1,055,154	100.7

■地域の規模別

区分	学校数	生徒数			
		男子	女子	合計	1校平均
大都市	2,048	135,818	128,647	264,465	129.1
中核市	1,224	76,797	71,846	148,643	121.4
その他の都市	5,277	275,444	263,790	539,234	102.2
町村	1,382	48,524	46,280	94,804	68.6
へき地	550	4,167	3,841	8,008	14.6

■都道府県別

都道府県	学校数	生徒数			
		男子	女子	合計	1校平均
北海道	639	21,193	20,565	41,758	65.3
青森県	173	5,860	5,683	11,543	66.7
岩手県	178	6,046	5,514	11,560	64.9
宮城県	217	9,943	9,580	19,523	90.0
秋田県	134	4,268	4,104	8,372	62.5
山形県	106	5,005	4,863	9,868	93.1
福島県	238	9,217	8,353	17,570	73.8
茨城県	243	12,923	12,467	25,390	104.5
栃木県	171	8,587	8,203	16,790	98.2
群馬県	185	9,193	8,834	18,027	97.4
埼玉県	414	29,486	27,788	57,274	138.3
千葉県	365	23,149	21,953	45,102	123.6
東京都	642	38,437	35,030	73,467	114.4
神奈川県	422	31,323	30,218	61,541	145.8
新潟県	250	9,563	9,072	18,635	74.5
富山県	89	4,846	4,536	9,382	105.4
石川県	91	5,280	5,071	10,351	113.7
福井県	73	3,576	3,582	7,158	98.1
山梨県	92	3,706	3,434	7,140	77.6
長野県	203	9,373	8,877	18,250	89.9
岐阜県	185	9,426	9,081	18,507	100.0
静岡県	282	15,894	14,738	30,632	108.6
愛知県	436	33,765	32,197	65,962	151.3
三重県	159	8,338	7,817	16,155	101.6
滋賀県	104	6,464	6,141	12,605	121.2
京都府	176	9,781	9,424	19,205	109.1
大阪府	476	34,678	33,024	67,702	142.2
兵庫県	355	22,368	21,570	43,938	123.8
奈良県	101	5,438	5,227	10,665	105.6
和歌山県	132	4,203	3,848	8,051	61.0
鳥取県	63	2,601	2,500	5,101	81.0
島根県	99	3,095	2,886	5,981	60.4
岡山県	171	8,673	8,137	16,810	98.3
広島県	246	11,321	10,808	22,129	90.0
山口県	159	5,703	5,601	11,304	71.1
徳島県	85	3,057	3,131	6,188	72.8
香川県	73	4,422	4,231	8,653	118.5
愛媛県	142	6,276	5,764	12,040	84.8
高知県	114	2,629	2,430	5,059	44.4
福岡県	357	21,383	19,857	41,240	115.5
佐賀県	96	4,063	3,737	7,800	81.3
長崎県	184	6,303	6,029	12,332	67.0
熊本県	177	8,389	7,750	16,139	91.2
大分県	131	4,740	4,440	9,180	70.1
宮崎県	135	4,565	4,478	9,043	67.0
鹿児島県	233	7,525	7,229	14,754	63.3
沖縄県	151	7,366	7,173	14,539	96.3

実技〔握力〕

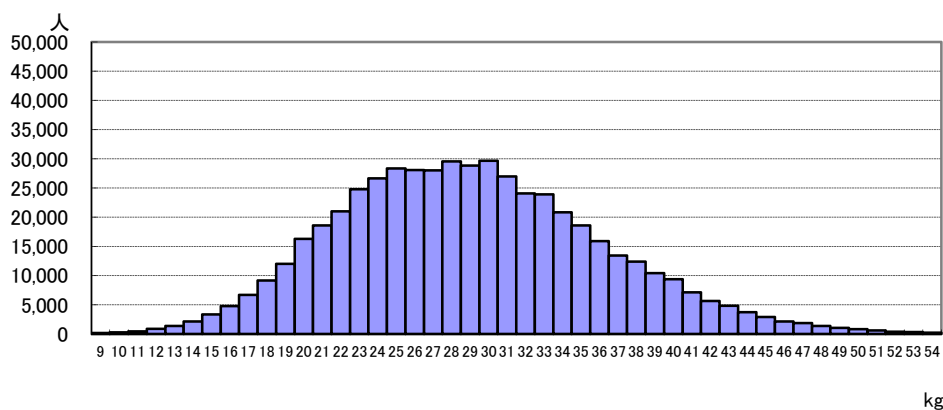
■国公立別

区分	男子			女子		
	標本数	平均値	標準偏差	標本数	平均値	標準偏差
国立	4,631	29.44	6.89	4,778	23.76	4.63
公立	503,941	29.00	7.12	479,437	23.70	4.57
私立	22,058	28.88	6.95	22,045	23.12	4.58
全国計	530,630	29.00	7.11	506,260	23.68	4.57

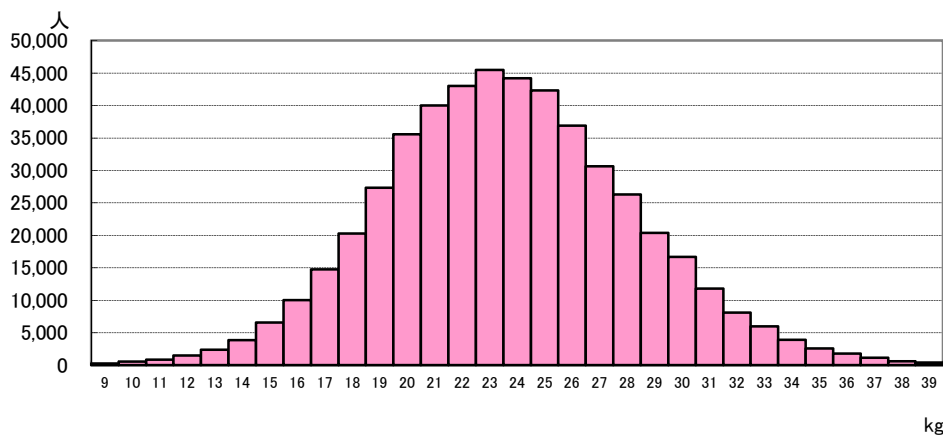
■地域の規模別

区分	男子			女子		
	標本数	平均値	標準偏差	標本数	平均値	標準偏差
大都市	132,886	28.56	7.04	126,275	23.36	4.53
中核市	75,329	28.88	7.10	70,708	23.57	4.55
その他の都市	270,583	29.13	7.11	259,809	23.80	4.58
町村	47,726	29.61	7.21	45,676	23.94	4.60
へき地	4,106	30.33	7.11	3,792	24.49	4.55

男子



女子



■都道府県別〔握力〕

都道府県	男 子			女 子		
	標本数	平均値	標準偏差	標本数	平均値	標準偏差
北海道	20,749	29.49	7.17	20,199	23.38	4.68
青森県	5,735	30.19	7.21	5,574	23.88	4.45
岩手県	5,982	30.66	7.42	5,464	24.34	4.65
宮城県	9,727	29.18	7.01	9,422	23.52	4.52
秋田県	4,215	30.94	7.26	4,062	24.18	4.60
山形県	4,972	29.16	6.94	4,826	23.62	4.38
福島県	9,040	29.70	7.04	8,152	23.96	4.40
茨城県	12,717	30.15	7.28	12,300	24.42	4.56
栃木県	8,475	29.42	7.18	8,108	24.18	4.56
群馬県	9,076	29.22	7.05	8,726	24.02	4.62
埼玉県	29,109	29.37	7.15	27,464	24.52	4.61
千葉県	22,709	29.17	7.15	21,604	24.27	4.58
東京都	37,685	28.56	7.09	34,531	23.30	4.49
神奈川県	30,769	28.53	7.12	29,773	23.36	4.65
新潟県	9,469	30.13	7.16	8,985	24.28	4.55
富山県	4,777	29.30	6.93	4,495	23.36	4.26
石川県	5,216	29.40	7.20	5,037	23.89	4.54
福井県	3,540	29.95	7.03	3,563	24.40	4.44
山梨県	3,638	29.84	7.37	3,384	23.78	4.56
長野県	9,266	29.55	7.03	8,788	23.79	4.60
岐阜県	9,246	29.05	7.09	8,913	23.84	4.55
静岡県	15,576	28.87	6.94	14,455	23.82	4.43
愛知県	33,230	28.19	6.90	31,736	23.46	4.45
三重県	8,224	28.60	7.00	7,730	23.56	4.40
滋賀県	6,353	28.94	6.85	6,047	23.80	4.31
京都府	9,593	28.02	6.88	9,292	22.99	4.54
大阪府	33,629	28.27	7.21	32,284	23.24	4.59
兵庫県	21,756	28.17	6.98	21,061	23.44	4.56
奈良県	5,330	28.46	7.04	5,155	23.33	4.69
和歌山県	4,130	29.14	7.26	3,804	23.64	4.53
鳥取県	2,583	29.24	6.77	2,471	23.45	4.68
島根県	3,070	28.52	7.02	2,858	23.40	4.43
岡山県	8,560	29.53	7.16	8,042	24.07	4.46
広島県	11,102	29.54	7.19	10,636	23.90	4.58
山口県	5,632	28.19	6.99	5,518	23.33	4.45
徳島県	3,004	29.77	7.30	3,090	24.17	4.80
香川県	4,351	28.64	6.83	4,186	23.25	4.33
愛媛県	6,143	28.60	7.03	5,692	23.41	4.48
高知県	2,556	29.07	7.06	2,380	23.86	4.51
福岡県	20,822	28.94	7.09	19,425	23.46	4.65
佐賀県	4,004	29.86	7.22	3,691	24.23	4.59
長崎県	6,190	29.02	7.04	5,944	23.51	4.64
熊本県	8,262	29.16	6.92	7,645	23.92	4.49
大分県	4,617	29.27	7.19	4,332	23.68	4.77
宮崎県	4,499	29.46	7.11	4,438	24.12	4.57
鹿児島県	7,398	28.52	7.00	7,129	23.47	4.59
沖縄県	7,215	30.18	7.21	7,026	23.92	4.46

実技〔上体起こし〕

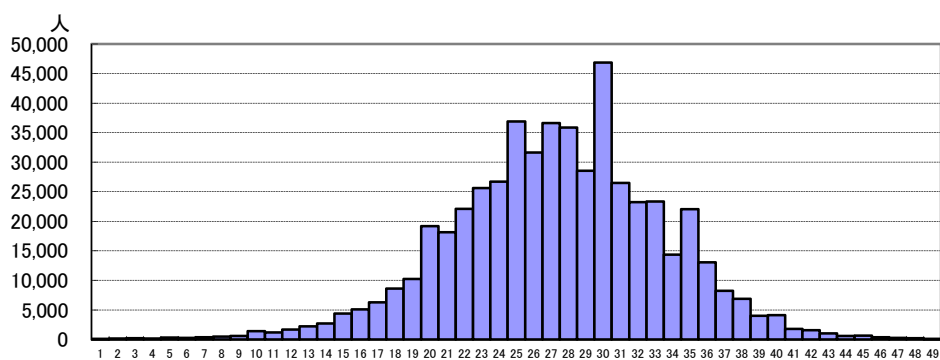
■国公立別

区分	男子			女子		
	標本数	平均値	標準偏差	標本数	平均値	標準偏差
国立	4,614	27.34	5.80	4,746	22.82	5.52
公立	500,631	27.45	6.11	477,071	23.07	5.77
私立	22,026	25.35	5.78	21,720	21.33	5.57
全国計	527,271	27.36	6.10	503,537	22.99	5.77

■地域の規模別

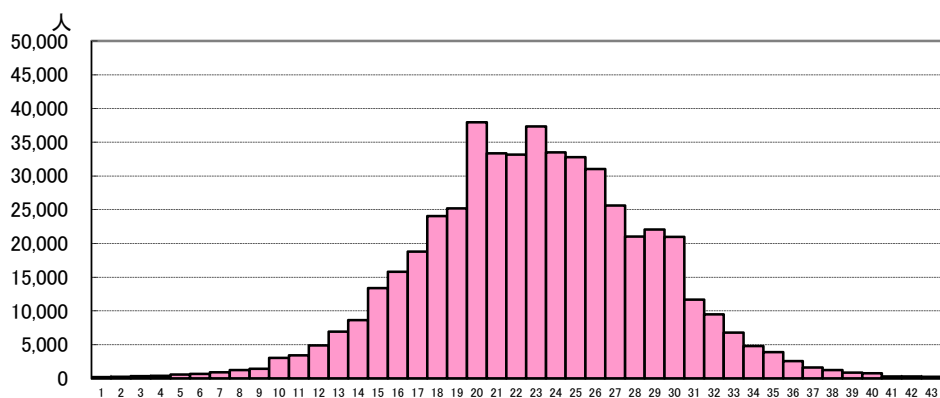
区分	男子			女子		
	標本数	平均値	標準偏差	標本数	平均値	標準偏差
大都市	132,009	27.02	5.97	125,451	22.68	5.63
中核市	74,834	27.32	6.07	70,331	22.83	5.76
その他の都市	268,894	27.55	6.17	258,516	23.21	5.83
町村	47,445	27.34	6.14	45,473	22.91	5.78
へき地	4,089	26.89	5.93	3,766	22.97	5.40

男子



回

女子



回

■都道府県別〔上体起こし〕

都道府県	男 子			女 子		
	標本数	平均値	標準偏差	標本数	平均値	標準偏差
北海道	20,552	26.36	6.27	19,980	20.79	5.85
青森県	5,683	27.19	6.14	5,535	22.61	5.78
岩手県	5,948	28.12	6.23	5,437	23.42	5.57
宮城県	9,666	27.79	5.90	9,345	23.38	5.46
秋田県	4,207	28.00	6.13	4,059	23.37	6.08
山形県	4,936	27.32	5.84	4,798	23.23	5.55
福島県	9,002	26.34	5.72	8,118	22.21	5.20
茨城県	12,668	28.64	6.37	12,250	24.58	5.91
栃木県	8,434	27.34	5.96	8,062	23.23	5.27
群馬県	9,044	27.54	6.04	8,694	23.27	5.69
埼玉県	28,934	30.11	6.24	27,313	26.32	5.76
千葉県	22,596	28.71	6.15	21,562	24.73	5.69
東京都	37,352	27.01	5.90	34,317	22.85	5.31
神奈川県	30,572	26.54	5.90	29,605	21.98	5.51
新潟県	9,425	28.79	6.23	8,950	24.25	5.87
富山県	4,759	26.89	6.14	4,472	22.02	5.83
石川県	5,201	28.24	6.40	5,020	23.59	5.98
福井県	3,511	29.49	6.12	3,539	25.31	5.83
山梨県	3,604	27.30	5.90	3,347	23.00	5.48
長野県	9,201	26.99	5.89	8,736	21.95	5.74
岐阜県	9,188	27.40	6.07	8,873	22.81	5.55
静岡県	15,537	28.10	5.70	14,448	23.85	5.34
愛知県	33,098	27.22	6.03	31,713	23.39	5.58
三重県	8,158	26.66	5.99	7,681	22.17	5.85
滋賀県	6,264	27.58	5.86	5,953	23.44	5.71
京都府	9,505	27.33	5.93	9,221	22.72	5.81
大阪府	33,421	27.20	6.10	32,094	22.83	5.72
兵庫県	21,573	26.95	5.79	21,021	22.40	5.56
奈良県	5,301	28.86	6.46	5,109	24.01	5.93
和歌山県	4,132	27.24	6.22	3,792	22.72	5.94
鳥取県	2,555	27.65	6.06	2,449	23.62	5.48
島根県	3,042	26.74	5.86	2,850	21.66	5.42
岡山県	8,442	27.31	6.26	7,986	22.62	5.81
広島県	11,028	28.67	6.45	10,574	24.40	5.92
山口県	5,577	26.66	5.87	5,489	23.06	5.54
徳島県	2,965	25.92	6.36	3,070	21.11	5.99
香川県	4,311	26.20	6.06	4,172	22.00	5.81
愛媛県	6,110	26.41	5.92	5,678	22.39	5.55
高知県	2,511	26.45	6.25	2,344	22.62	6.01
福岡県	20,699	26.56	5.88	19,382	21.94	5.73
佐賀県	3,964	26.55	5.83	3,655	21.79	5.71
長崎県	6,155	27.45	5.62	5,924	23.37	5.07
熊本県	8,243	27.36	5.60	7,641	23.12	5.31
大分県	4,560	27.22	6.47	4,295	22.00	6.06
宮崎県	4,480	27.41	5.92	4,428	22.70	5.59
鹿児島県	7,329	26.50	5.92	7,082	22.32	5.37
沖縄県	7,188	26.31	5.76	7,008	21.25	5.50

実技〔長座体前屈〕

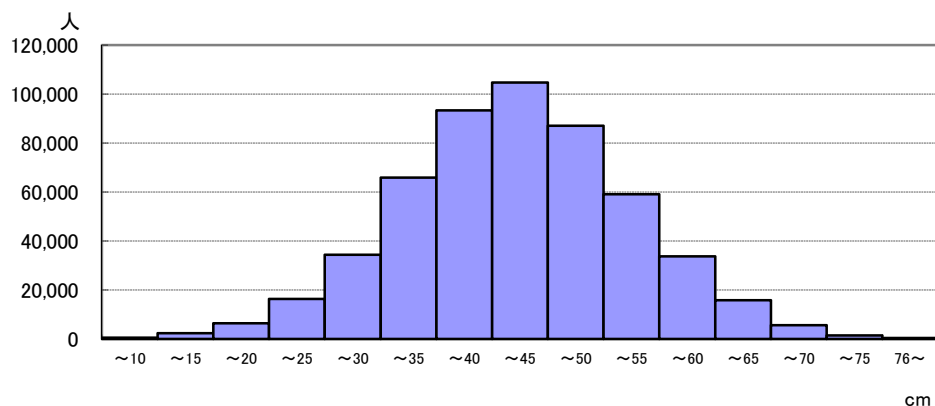
■国公立別

区分	男子			女子		
	標本数	平均値	標準偏差	標本数	平均値	標準偏差
国立	4,616	44.23	10.60	4,747	47.27	9.98
公立	500,777	42.92	10.36	477,916	45.23	9.73
私立	22,004	41.29	10.38	21,994	45.24	9.81
全国計	527,397	42.87	10.37	504,657	45.25	9.74

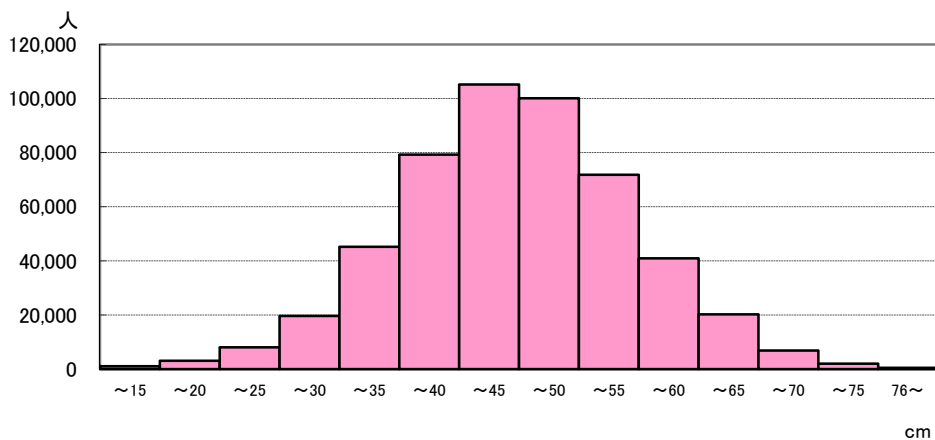
■地域の規模別

区分	男子			女子		
	標本数	平均値	標準偏差	標本数	平均値	標準偏差
大都市	131,942	41.94	10.34	125,906	44.66	9.68
中核市	74,865	43.14	10.38	70,377	45.45	9.77
その他の都市	269,063	43.25	10.40	259,044	45.57	9.79
町村	47,445	42.96	10.19	45,555	44.90	9.51
へき地	4,082	41.38	9.42	3,775	43.45	9.01

男子



女子



■都道府県別〔長座体前屈〕

都道府県	男 子			女 子		
	標本数	平均値	標準偏差	標本数	平均値	標準偏差
北海道	20,456	41.06	10.61	19,961	43.32	10.16
青森県	5,686	43.26	10.11	5,549	44.75	9.42
岩手県	5,947	45.10	10.40	5,445	46.71	9.62
宮城県	9,667	43.60	10.25	9,398	45.18	9.60
秋田県	4,200	45.18	10.58	4,039	46.82	9.89
山形県	4,942	42.54	10.12	4,797	44.65	9.35
福島県	9,012	41.31	9.57	8,156	43.71	9.18
茨城県	12,679	45.94	10.58	12,271	48.18	9.78
栃木県	8,450	42.77	9.94	8,088	44.59	9.08
群馬県	9,030	43.78	10.31	8,710	46.85	9.49
埼玉県	28,990	46.20	10.42	27,455	48.42	9.77
千葉県	22,596	46.69	10.94	21,589	48.29	9.99
東京都	37,450	40.98	10.06	34,460	43.89	9.43
神奈川県	30,509	41.50	10.37	29,545	44.01	9.84
新潟県	9,442	45.51	10.41	8,974	48.28	9.72
富山県	4,766	43.02	10.32	4,481	45.09	9.82
石川県	5,211	44.94	10.46	5,028	46.26	10.08
福井県	3,520	45.84	10.19	3,547	48.40	9.66
山梨県	3,623	42.00	9.57	3,370	43.81	9.44
長野県	9,213	43.73	10.43	8,759	45.75	9.70
岐阜県	9,187	44.47	10.67	8,898	46.07	9.66
静岡県	15,582	43.51	9.65	14,473	46.65	9.03
愛知県	33,156	42.90	10.11	31,758	45.32	9.36
三重県	8,180	42.70	10.04	7,691	44.71	9.37
滋賀県	6,287	43.75	10.29	6,012	45.26	9.44
京都府	9,475	42.59	10.47	9,215	43.91	10.01
大阪府	33,385	41.09	9.91	32,122	44.32	9.42
兵庫県	21,608	40.65	9.51	21,087	44.01	9.29
奈良県	5,311	42.22	10.40	5,121	45.57	9.99
和歌山県	4,131	43.04	9.91	3,800	44.81	9.58
鳥取県	2,568	41.31	9.94	2,466	44.15	9.70
島根県	3,050	42.15	10.12	2,850	44.14	9.34
岡山県	8,482	44.18	10.58	8,007	46.59	9.91
広島県	10,995	45.13	10.46	10,556	46.87	9.70
山口県	5,598	40.68	9.87	5,504	42.89	8.99
徳島県	2,934	42.62	10.50	3,063	44.87	9.91
香川県	4,310	42.19	10.08	4,150	45.48	9.45
愛媛県	6,105	41.99	9.89	5,673	43.85	9.37
高知県	2,529	41.63	9.98	2,355	45.02	10.13
福岡県	20,620	41.89	10.29	19,405	43.73	9.61
佐賀県	3,984	43.58	10.51	3,678	44.97	10.27
長崎県	6,157	40.13	9.33	5,950	42.13	8.99
熊本県	8,268	42.27	9.27	7,648	43.54	9.03
大分県	4,522	42.46	10.73	4,286	44.50	10.20
宮崎県	4,472	44.69	10.02	4,428	45.28	9.22
鹿児島県	7,339	41.29	9.68	7,109	43.13	9.21
沖縄県	7,153	42.92	10.12	6,989	45.20	9.58

実技〔反復横とび〕

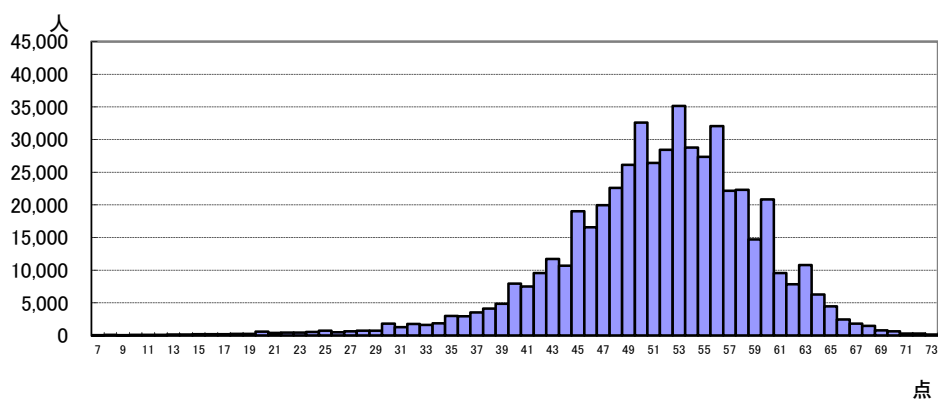
■国公立別

区分	男子			女子		
	標本数	平均値	標準偏差	標本数	平均値	標準偏差
国立	4,585	52.15	7.53	4,708	46.43	6.52
公立	497,291	51.31	7.87	473,913	45.63	6.63
私立	21,929	51.02	7.37	21,911	45.77	6.37
全国計	523,805	51.31	7.84	500,532	45.64	6.62

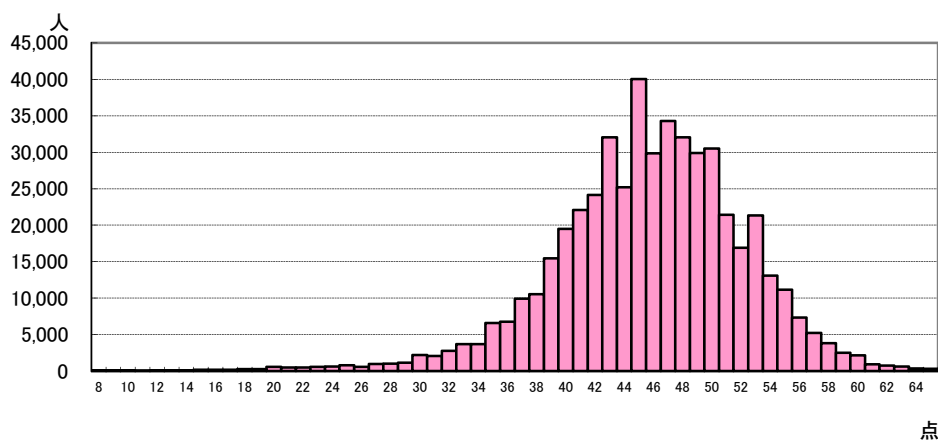
■地域の規模別

区分	男子			女子		
	標本数	平均値	標準偏差	標本数	平均値	標準偏差
大都市	131,015	50.73	7.74	124,822	45.25	6.56
中核市	74,337	51.40	7.85	69,880	45.58	6.65
その他の都市	267,321	51.49	7.89	256,944	45.79	6.62
町村	47,075	51.68	7.81	45,143	45.91	6.62
へき地	4,057	52.17	7.72	3,743	47.06	6.42

男子



女子



■都道府県別〔反復横とび〕

都道府県	男 子			女 子		
	標本数	平均値	標準偏差	標本数	平均値	標準偏差
北海道	20,358	49.04	8.48	19,774	42.60	7.69
青森県	5,637	51.28	7.91	5,488	45.39	6.59
岩手県	5,911	52.29	7.89	5,397	46.31	6.28
宮城県	9,552	51.64	7.58	9,311	45.61	6.32
秋田県	4,196	52.06	8.07	4,044	45.97	7.06
山形県	4,915	50.71	7.66	4,773	45.32	6.54
福島県	8,930	51.65	7.62	8,081	45.60	6.30
茨城県	12,606	52.81	8.64	12,198	46.97	6.92
栃木県	8,382	52.36	7.50	8,006	46.49	6.26
群馬県	8,974	51.40	7.66	8,643	45.52	6.28
埼玉県	28,838	52.66	7.52	27,279	47.06	6.19
千葉県	22,461	52.11	7.78	21,396	46.74	6.23
東京都	37,107	50.33	7.50	34,141	45.03	6.15
神奈川県	30,266	49.53	7.95	29,329	43.86	6.89
新潟県	9,389	52.47	8.09	8,905	46.58	6.54
富山県	4,728	51.54	7.73	4,442	45.24	6.60
石川県	5,183	52.64	7.78	4,995	46.64	6.40
福井県	3,506	54.03	7.29	3,526	48.18	6.38
山梨県	3,570	50.89	7.65	3,321	45.27	6.48
長野県	9,161	50.31	7.79	8,686	43.78	6.66
岐阜県	9,103	52.53	7.70	8,803	46.09	6.34
静岡県	15,407	53.00	7.55	14,335	47.33	6.06
愛知県	32,951	51.39	7.61	31,525	46.28	6.39
三重県	8,133	51.53	7.81	7,643	45.72	6.67
滋賀県	6,229	52.10	7.60	5,930	45.91	6.39
京都府	9,419	50.93	7.64	9,148	45.18	6.50
大阪府	33,177	49.98	8.02	31,774	44.66	6.93
兵庫県	21,396	50.54	7.67	20,841	45.36	6.57
奈良県	5,265	52.29	8.09	5,087	46.27	6.79
和歌山県	4,096	52.11	7.85	3,771	46.26	6.47
鳥取県	2,551	52.90	7.42	2,431	46.63	6.36
島根県	3,036	51.25	7.33	2,825	45.32	5.90
岡山県	8,430	52.38	8.02	7,956	46.13	6.41
広島県	10,966	53.04	8.08	10,507	47.30	6.39
山口県	5,555	51.94	7.68	5,454	46.51	6.22
徳島県	2,936	51.21	8.46	3,038	44.84	6.71
香川県	4,269	51.19	7.91	4,122	45.68	6.57
愛媛県	6,067	51.40	7.44	5,658	45.76	6.27
高知県	2,508	51.27	8.06	2,334	46.11	6.48
福岡県	20,525	50.45	7.75	19,259	44.82	6.45
佐賀県	3,938	51.63	7.56	3,649	45.26	6.63
長崎県	6,118	51.92	7.06	5,894	46.51	6.02
熊本県	8,197	52.05	7.23	7,608	46.44	5.95
大分県	4,512	51.98	8.53	4,235	45.75	7.16
宮崎県	4,463	52.85	7.54	4,409	46.45	6.36
鹿児島県	7,293	50.95	7.35	7,044	45.24	6.23
沖縄県	7,081	50.83	8.19	6,898	45.94	7.14

実技

〔持久走〕

男子:1500m
女子:1000m

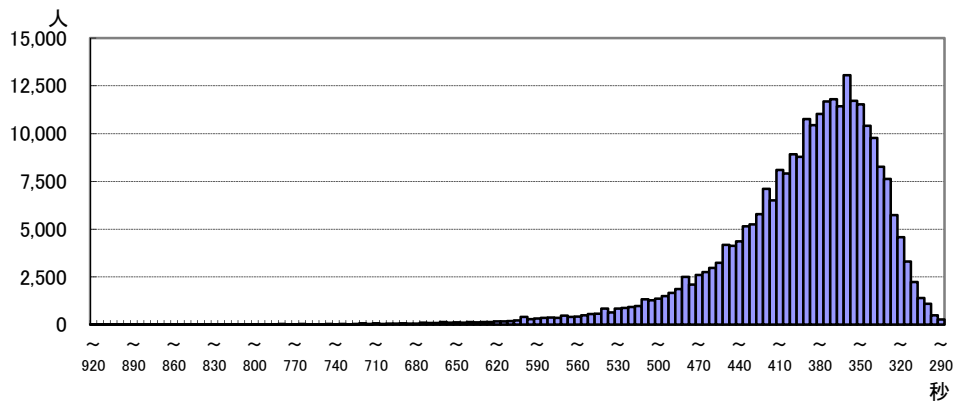
■国公立別

区分	男子			女子		
	標本数	平均値	標準偏差	標本数	平均値	標準偏差
国立	1,900	392.76	58.45	1,878	291.55	39.12
公立	260,296	392.89	63.24	243,239	290.64	44.12
私立	11,515	412.96	68.46	10,400	303.82	44.26
全国計	273,711	393.74	63.57	255,517	291.18	44.17

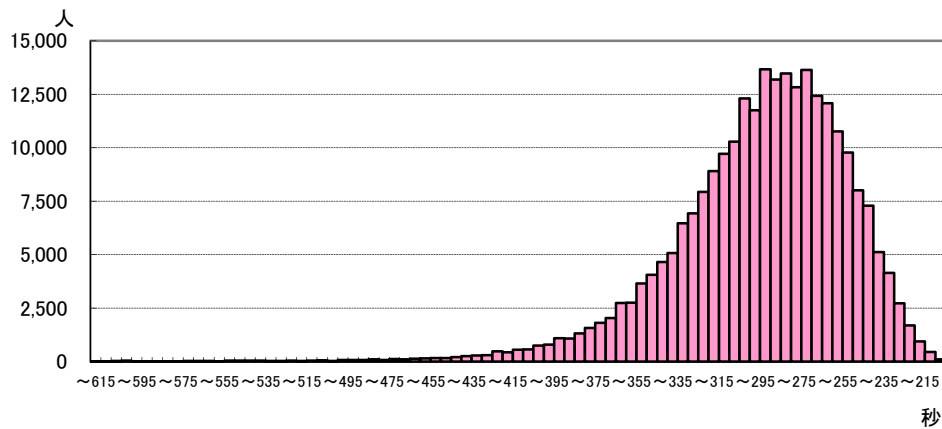
■地域の規模別

区分	男子			女子		
	標本数	平均値	標準偏差	標本数	平均値	標準偏差
大都市	71,048	396.37	63.35	65,945	294.37	44.04
中核市	35,512	395.19	64.15	31,965	291.56	44.06
その他の都市	141,554	392.15	63.19	133,708	289.64	43.81
町村	23,796	393.57	64.99	22,262	291.22	46.39
へき地	1,801	388.46	66.37	1,637	281.19	41.39

男子



女子



■都道府県別〔持久走〕

都道府県	男 子			女 子		
	標本数	平均値	標準偏差	標本数	平均値	標準偏差
北海道	7,925	411.08	72.58	5,961	310.91	52.54
青森県	2,286	406.85	74.33	2,218	299.04	45.27
岩手県	2,625	394.87	64.05	2,831	289.36	43.15
宮城県	3,944	399.87	65.42	3,740	299.55	47.17
秋田県	1,121	393.19	64.14	1,103	290.79	44.53
山形県	2,700	391.51	64.34	2,213	281.37	42.40
福島県	6,870	396.74	66.69	5,983	289.87	42.06
茨城県	143	430.87	118.94	126	324.60	90.41
栃木県	559	383.57	58.28	562	287.13	40.53
群馬県	7,227	389.72	61.93	6,872	286.24	43.07
埼玉県	27,608	376.32	54.00	25,971	275.36	36.37
千葉県	6,094	388.93	63.83	5,520	283.84	41.92
東京都	30,979	401.14	65.49	28,727	294.61	41.67
神奈川県	15,171	391.57	60.06	14,647	294.81	44.22
新潟県	996	385.38	57.07	923	283.57	35.14
富山県	4,157	398.14	63.95	3,805	295.94	43.35
石川県	2,600	391.23	63.04	2,475	293.37	48.70
福井県	3,390	369.30	50.32	3,389	273.69	35.74
山梨県	49	410.12	75.08	82	327.00	103.92
長野県	1,866	398.72	58.50	1,694	299.08	43.43
岐阜県	4,548	395.92	60.86	4,323	297.66	41.56
静岡県	12,956	384.91	56.29	11,856	281.94	37.66
愛知県	26,922	394.61	63.19	25,826	289.47	42.40
三重県	3,996	398.06	63.28	3,653	292.44	42.43
滋賀県	4,259	395.53	62.05	4,018	292.26	41.22
京都府	1,362	389.54	56.84	1,280	291.09	48.93
大阪府	9,349	404.28	68.31	9,039	301.43	49.30
兵庫県	15,248	389.30	60.54	14,380	287.92	43.09
奈良県	3,083	395.64	66.19	2,863	301.85	49.15
和歌山県	2,266	407.11	73.47	1,958	307.89	53.67
鳥取県	460	389.77	59.52	445	284.07	35.00
島根県	1,721	390.54	60.11	1,540	291.79	41.78
岡山県	284	410.69	63.24	91	301.19	50.54
広島県	4,959	399.22	66.07	4,766	295.74	44.32
山口県	3,393	385.08	59.25	3,187	285.20	41.07
徳島県	796	399.58	74.08	702	304.26	54.00
香川県	139	412.18	65.10	130	303.04	47.51
愛媛県	4,426	387.27	60.35	4,023	285.35	42.46
高知県	1,152	416.34	81.05	1,030	304.59	49.60
福岡県	7,607	397.22	64.70	7,198	300.06	49.46
佐賀県	2,089	394.06	60.52	1,991	298.60	46.11
長崎県	4,308	381.96	55.78	4,107	282.05	40.88
熊本県	7,360	381.27	59.18	6,852	282.46	41.17
大分県	521	409.83	70.72	473	303.16	42.29
宮崎県	1,573	394.06	61.13	1,536	291.68	42.42
鹿児島県	2,891	393.25	60.80	2,810	290.10	41.59
沖縄県	4,318	413.95	71.90	4,320	317.96	57.53

実技〔20mシャトルラン〕

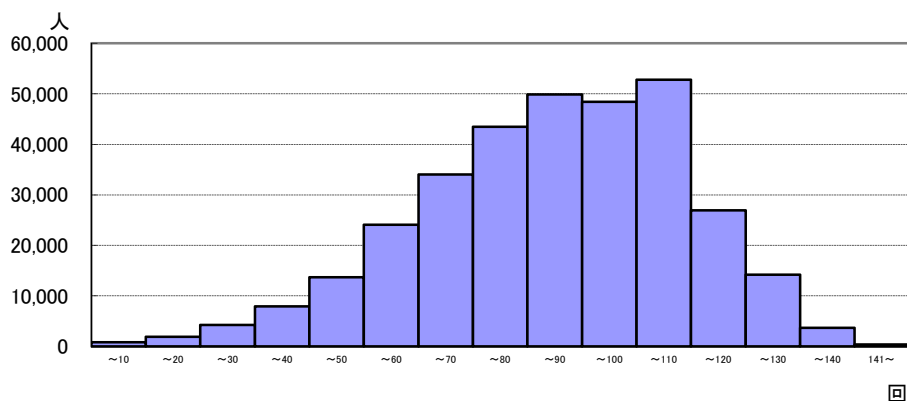
■国公立別

区分	男子			女子		
	標本数	平均値	標準偏差	標本数	平均値	標準偏差
国立	2,983	84.50	22.09	3,095	54.78	17.53
公立	312,487	85.29	24.24	296,858	57.77	20.30
私立	10,752	77.21	23.58	11,114	51.03	18.30
全国計	326,222	85.02	24.25	311,067	57.50	20.24

■地域の規模別

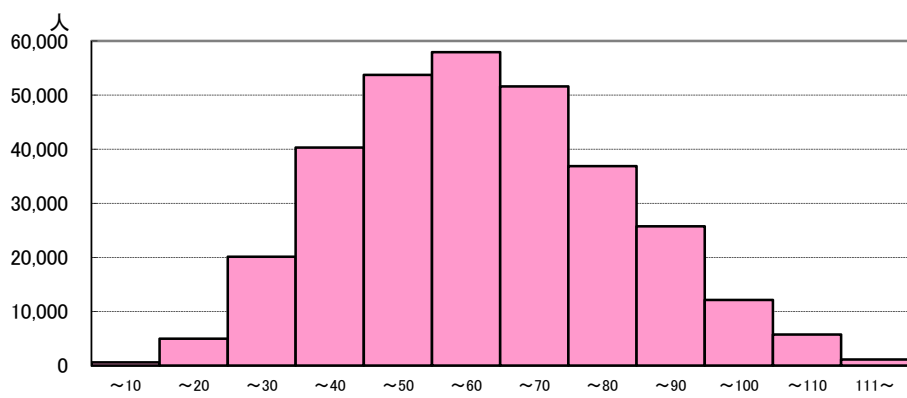
区分	男子			女子		
	標本数	平均値	標準偏差	標本数	平均値	標準偏差
大都市	73,647	83.62	24.20	69,821	56.03	20.16
中核市	51,117	84.83	24.07	48,337	56.91	20.17
その他の都市	167,013	85.69	24.19	160,252	58.25	20.23
町村	31,721	85.17	24.69	30,153	57.85	20.38
へき地	2,724	83.66	25.21	2,504	57.59	20.23

男子



回

女子



回

■都道府県別〔20mシャトルラン〕

都道府県	男 子			女 子		
	標本数	平均値	標準偏差	標本数	平均値	標準偏差
北海道	15,908	79.68	26.11	15,247	49.04	21.21
青森県	4,624	84.45	24.14	4,365	56.95	20.13
岩手県	5,828	86.63	23.62	5,309	59.54	19.29
宮城県	8,819	84.13	24.03	8,560	56.39	19.16
秋田県	3,537	87.91	25.17	3,365	57.58	21.29
山形県	4,724	86.06	23.30	4,578	60.21	19.65
福島県	2,164	84.55	25.68	2,096	58.66	20.04
茨城県	12,469	90.10	25.00	12,052	63.49	20.46
栃木県	8,248	85.98	23.64	7,874	59.36	19.57
群馬県	3,915	85.30	23.85	3,705	58.50	19.65
埼玉県	4,462	91.35	22.55	3,957	65.24	18.96
千葉県	22,270	87.28	23.77	21,119	61.73	19.85
東京都	12,149	81.42	24.29	10,750	55.34	19.44
神奈川県	17,269	84.31	24.50	16,248	55.31	20.69
新潟県	9,319	89.21	23.74	8,823	60.69	19.31
富山県	3,775	87.38	23.59	3,554	58.99	19.25
石川県	4,601	89.58	24.26	4,410	60.30	20.16
福井県	1,156	95.98	21.52	1,125	68.88	18.44
山梨県	3,478	84.29	23.38	3,191	56.45	18.70
長野県	8,594	83.81	23.42	8,096	54.29	19.49
岐阜県	6,206	85.13	22.95	5,948	56.65	18.56
静岡県	3,213	85.09	24.55	3,057	60.36	18.12
愛知県	6,303	86.28	23.56	5,832	58.44	20.10
三重県	5,638	84.33	23.44	5,399	56.40	20.11
滋賀県	5,704	86.26	23.06	5,395	58.83	19.19
京都府	9,028	88.27	22.69	8,743	59.53	20.09
大阪府	26,621	82.48	23.86	25,559	56.00	20.02
兵庫県	10,737	86.51	22.63	10,662	58.69	19.48
奈良県	2,542	84.75	24.52	2,434	57.97	20.37
和歌山県	2,073	82.48	24.76	2,050	55.10	20.85
鳥取県	2,521	90.57	23.04	2,396	62.97	19.16
島根県	2,018	87.27	23.82	1,851	58.18	19.18
岡山県	8,256	82.98	24.68	7,816	55.94	20.29
広島県	6,759	84.09	23.89	6,553	57.79	19.08
山口県	5,323	88.62	23.62	5,222	61.74	20.52
徳島県	2,658	79.95	27.25	2,754	52.61	21.51
香川県	4,253	82.17	24.45	4,112	54.69	19.67
愛媛県	3,273	87.19	23.43	3,063	60.47	20.50
高知県	1,735	79.79	24.30	1,608	54.54	20.17
福岡県	13,912	84.96	24.52	12,841	56.16	20.98
佐賀県	3,140	88.35	23.45	2,884	58.40	20.78
長崎県	3,292	90.61	23.25	3,263	63.76	20.14
熊本県	1,178	89.64	24.74	1,161	62.05	20.32
大分県	4,277	83.79	25.09	4,002	56.15	20.14
宮崎県	3,685	89.77	24.44	3,583	62.71	20.34
鹿児島県	6,921	85.54	23.70	6,679	57.71	20.26
沖縄県	3,912	78.34	25.57	3,567	53.27	21.37

実技〔50m走〕

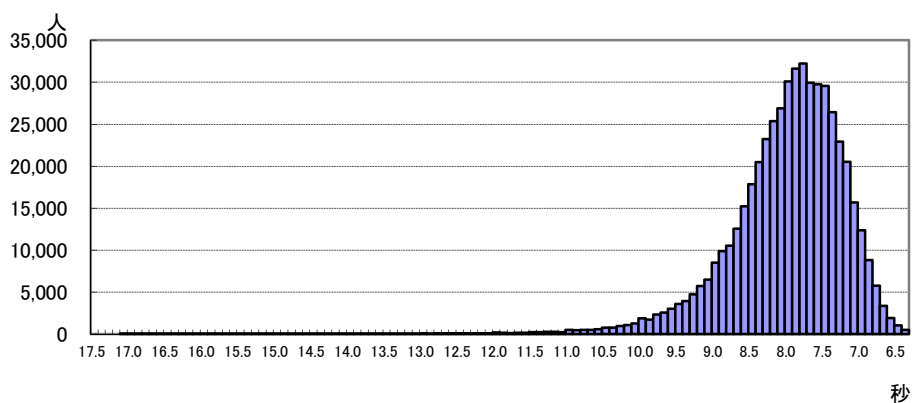
■国公立別

区分	男子			女子		
	標本数	平均値	標準偏差	標本数	平均値	標準偏差
国立	4,560	7.99	0.81	4,669	8.84	0.74
公立	494,344	8.03	0.84	469,078	8.87	0.80
私立	21,738	8.06	0.80	21,332	8.92	0.78
全国計	520,642	8.03	0.84	495,079	8.87	0.80

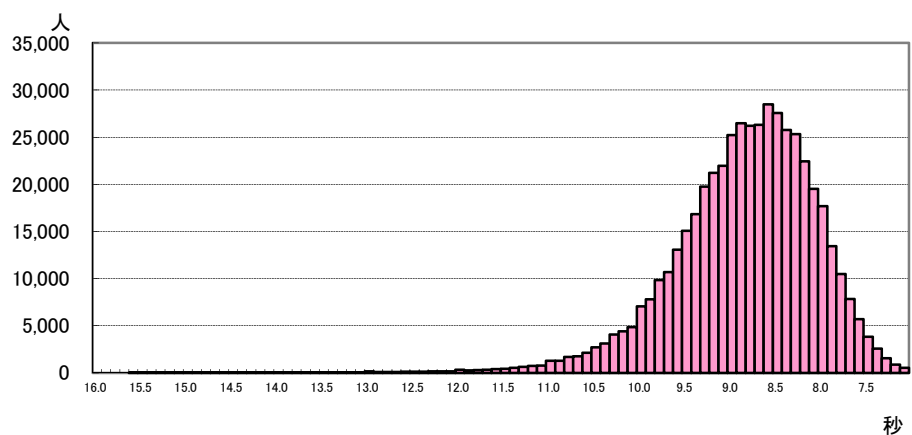
■地域の規模別

区分	男子			女子		
	標本数	平均値	標準偏差	標本数	平均値	標準偏差
大都市	130,290	8.07	0.83	123,400	8.91	0.79
中核市	73,928	8.04	0.84	69,105	8.88	0.81
その他の都市	265,665	8.02	0.84	254,194	8.85	0.80
町村	46,727	8.02	0.85	44,650	8.85	0.81
へき地	4,032	8.06	0.91	3,730	8.86	0.82

男子



女子



■都道府県別[50m走]

都道府県	男 子			女 子		
	標本数	平均値	標準偏差	標本数	平均値	標準偏差
北海道	20,126	8.21	0.95	19,369	9.12	0.91
青森県	5,634	8.02	0.93	5,460	8.90	0.87
岩手県	5,840	8.05	0.90	5,342	8.90	0.81
宮城県	9,475	8.05	0.86	9,094	8.88	0.79
秋田県	4,144	7.97	0.86	3,975	8.86	0.88
山形県	4,823	8.07	0.83	4,688	8.84	0.79
福島県	8,876	8.07	0.90	8,094	8.87	0.80
茨城県	12,557	7.84	0.89	12,102	8.60	0.77
栃木県	8,369	8.09	0.81	7,973	8.92	0.78
群馬県	8,961	7.99	0.86	8,578	8.78	0.78
埼玉県	28,664	7.89	0.75	27,019	8.64	0.70
千葉県	22,380	7.89	0.81	21,255	8.67	0.76
東京都	36,712	8.12	0.87	33,707	8.90	0.76
神奈川県	29,978	8.09	0.84	28,960	8.91	0.79
新潟県	9,315	7.95	0.81	8,752	8.82	0.79
富山県	4,670	8.10	0.83	4,380	8.94	0.81
石川県	5,139	7.98	0.82	4,957	8.82	0.81
福井県	3,474	7.81	0.76	3,486	8.66	0.71
山梨県	3,553	8.03	0.82	3,288	8.85	0.76
長野県	9,031	8.02	0.79	8,532	8.94	0.78
岐阜県	9,099	7.93	0.81	8,747	8.80	0.75
静岡県	15,391	7.96	0.80	14,275	8.72	0.72
愛知県	32,835	8.09	0.84	31,315	8.90	0.79
三重県	8,070	8.06	0.87	7,547	8.93	0.82
滋賀県	6,208	8.02	0.80	5,873	8.89	0.76
京都府	9,378	7.94	0.79	9,059	8.81	0.77
大阪府	33,164	8.14	0.85	31,569	9.02	0.84
兵庫県	21,584	8.01	0.78	20,912	8.84	0.76
奈良県	5,208	8.01	0.82	5,045	8.88	0.84
和歌山県	4,064	8.09	0.93	3,738	8.99	0.88
鳥取県	2,532	7.92	0.80	2,393	8.77	0.78
島根県	2,988	7.99	0.83	2,780	8.86	0.79
岡山県	8,365	7.93	0.80	7,871	8.81	0.79
広島県	10,869	7.95	0.85	10,448	8.80	0.77
山口県	5,508	8.06	0.87	5,416	8.84	0.81
徳島県	2,903	7.98	0.85	2,960	8.91	0.86
香川県	4,309	8.03	0.80	4,082	8.85	0.79
愛媛県	6,057	8.07	0.84	5,577	8.87	0.81
高知県	2,477	8.16	0.94	2,301	9.06	0.88
福岡県	20,377	8.09	0.83	18,993	8.97	0.84
佐賀県	3,900	7.99	0.78	3,570	8.86	0.84
長崎県	6,043	8.07	0.76	5,839	8.87	0.74
熊本県	8,133	8.04	0.79	7,544	8.85	0.74
大分県	4,479	8.05	0.83	4,165	8.95	0.82
宮崎県	4,422	7.99	0.84	4,345	8.81	0.77
鹿児島県	7,218	8.13	0.87	6,897	8.92	0.78
沖縄県	7,042	8.11	0.90	6,806	9.05	0.90

実技〔立ち幅とび〕

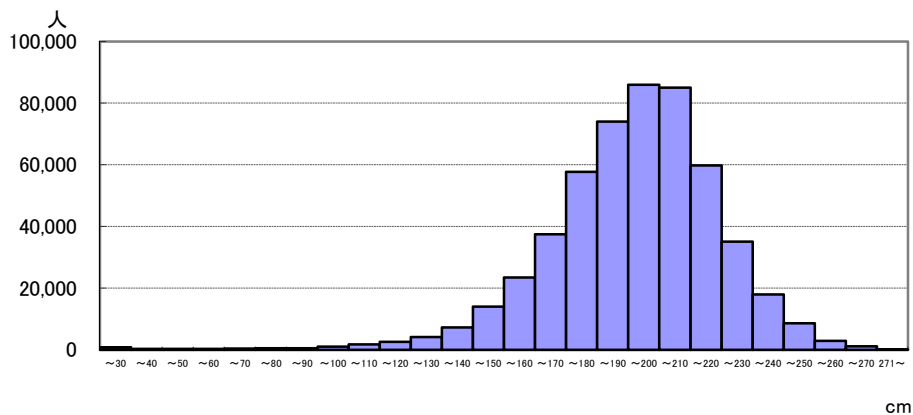
■国公立別

区分	男子			女子		
	標本数	平均値	標準偏差	標本数	平均値	標準偏差
国立	4,578	197.36	26.37	4,701	169.99	23.18
公立	496,264	193.43	27.96	472,885	166.53	24.87
私立	21,738	192.93	26.19	21,667	164.47	23.34
全国計	522,580	193.44	27.88	499,253	166.47	24.80

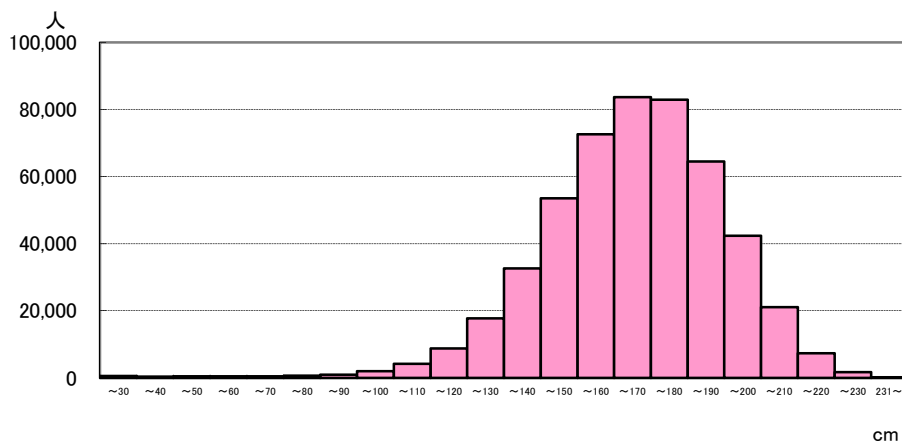
■地域の規模別

区分	男子			女子		
	標本数	平均値	標準偏差	標本数	平均値	標準偏差
大都市	130,647	191.35	27.56	124,466	164.59	24.32
中核市	74,087	194.25	27.88	69,564	166.47	25.15
その他の都市	266,725	194.09	27.97	256,390	167.24	24.89
町村	47,048	194.25	27.87	45,090	167.18	24.80
へき地	4,073	194.25	28.51	3,743	168.02	23.87

男子



女子



■都道府県別〔立ち幅とび〕

都道府県	男 子			女 子		
	標本数	平均値	標準偏差	標本数	平均値	標準偏差
北海道	20,262	192.21	30.20	19,689	160.39	26.94
青森県	5,646	195.02	28.66	5,494	165.03	24.43
岩手県	5,898	197.70	29.38	5,402	167.68	24.89
宮城県	9,526	192.92	28.34	9,252	164.89	24.49
秋田県	4,192	198.60	28.71	4,043	167.88	25.97
山形県	4,897	193.54	28.05	4,778	164.92	25.35
福島県	8,922	194.04	27.67	8,078	166.40	24.93
茨城県	12,592	199.29	30.00	12,156	172.38	25.70
栃木県	8,390	191.61	26.60	8,019	166.79	24.07
群馬県	8,974	194.85	27.59	8,636	169.13	24.65
埼玉県	28,722	197.48	27.18	27,148	172.90	23.71
千葉県	22,341	196.22	28.16	21,324	171.47	24.65
東京都	37,079	189.28	27.16	34,051	162.85	23.85
神奈川県	30,132	189.47	28.28	29,222	161.72	25.26
新潟県	9,365	200.78	28.54	8,905	171.81	24.39
富山県	4,734	198.16	26.98	4,448	168.59	24.56
石川県	5,182	199.68	27.22	4,990	171.20	25.47
福井県	3,494	202.85	26.54	3,511	174.55	23.31
山梨県	3,586	193.15	28.47	3,342	166.64	26.04
長野県	9,089	195.83	28.19	8,640	164.76	25.35
岐阜県	9,117	195.42	27.10	8,832	167.47	24.42
静岡県	15,400	196.93	26.33	14,329	172.54	22.58
愛知県	32,934	191.52	26.98	31,492	166.89	23.66
三重県	8,109	190.18	27.86	7,637	164.23	25.46
滋賀県	6,210	195.50	27.12	5,913	167.59	24.92
京都府	9,388	191.22	27.33	9,058	163.51	24.57
大阪府	32,986	188.22	27.33	31,682	162.33	24.38
兵庫県	21,428	191.08	27.14	20,802	166.29	23.89
奈良県	5,245	190.23	27.33	5,093	163.24	25.03
和歌山県	4,100	191.67	27.80	3,763	163.98	24.74
鳥取県	2,555	198.15	25.15	2,438	168.48	24.56
島根県	3,019	195.69	26.25	2,817	167.05	25.16
岡山県	8,419	196.74	28.92	7,939	169.12	25.12
広島県	10,932	195.91	27.78	10,498	168.70	24.22
山口県	5,544	190.64	27.11	5,441	166.13	23.45
徳島県	2,937	193.85	29.19	3,030	165.46	24.72
香川県	4,279	193.81	27.88	4,127	167.53	25.57
愛媛県	6,077	192.49	27.79	5,637	165.62	24.35
高知県	2,516	190.60	29.32	2,318	165.20	24.54
福岡県	20,516	193.32	27.71	19,224	165.04	25.57
佐賀県	3,937	195.60	28.19	3,637	166.48	27.28
長崎県	6,089	194.61	26.45	5,881	167.86	23.60
熊本県	8,185	193.25	25.86	7,579	168.60	23.38
大分県	4,477	194.21	29.10	4,230	164.89	25.96
宮崎県	4,433	196.39	28.56	4,404	168.05	25.47
鹿児島県	7,302	192.74	27.42	7,037	166.89	23.98
沖縄県	7,107	195.12	29.51	6,919	166.50	24.84

実技〔ハンドボール投げ〕

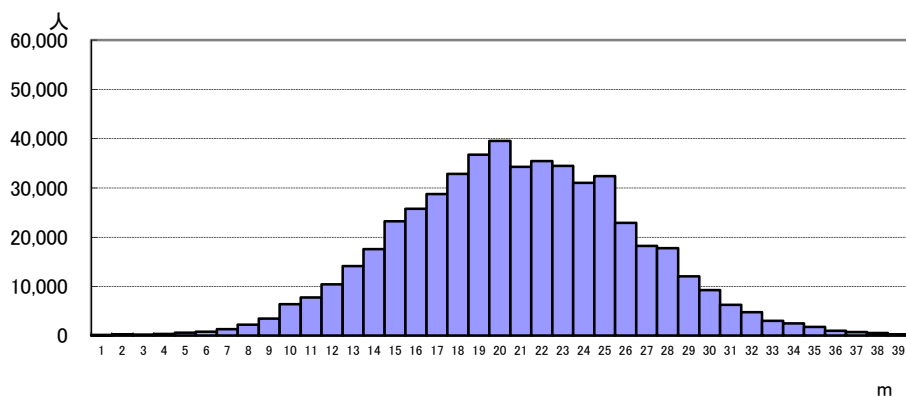
■国公立別

区分	男子			女子		
	標本数	平均値	標準偏差	標本数	平均値	標準偏差
国立	4,569	20.15	5.37	4,715	11.95	3.62
公立	495,388	20.86	5.55	473,196	12.88	4.07
私立	21,664	19.92	5.50	21,770	11.49	3.68
全国計	521,621	20.81	5.55	499,681	12.81	4.06

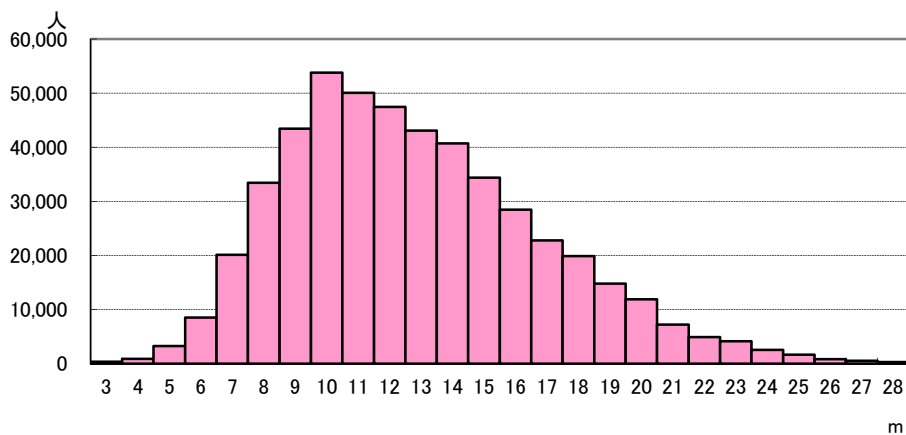
■地域の規模別

区分	男子			女子		
	標本数	平均値	標準偏差	標本数	平均値	標準偏差
大都市	130,561	20.61	5.56	124,824	12.46	4.01
中核市	73,821	20.86	5.55	69,648	12.72	4.08
その他の都市	266,253	20.86	5.56	256,391	12.92	4.07
町村	46,963	21.00	5.51	45,073	13.13	4.10
へき地	4,023	21.33	5.34	3,745	14.20	4.01

男子



女子



■都道府県別〔ハンドボール投げ〕

都道府県	男 子			女 子		
	標本数	平均値	標準偏差	標本数	平均値	標準偏差
北海道	20,207	20.52	5.66	19,681	12.09	3.97
青森県	5,655	20.46	5.38	5,502	12.62	3.90
岩手県	5,881	21.78	5.74	5,395	13.54	4.13
宮城県	9,577	20.30	5.35	9,272	12.07	3.81
秋田県	4,180	21.71	5.96	4,045	13.33	4.40
山形県	4,887	20.90	5.41	4,776	12.79	3.88
福島県	8,899	20.35	5.47	8,087	12.69	4.00
茨城県	12,623	21.68	6.01	12,170	13.78	4.24
栃木県	8,412	19.82	5.27	8,072	12.59	3.94
群馬県	8,988	20.66	5.45	8,624	12.72	3.94
埼玉県	28,670	21.46	5.56	27,195	13.51	4.00
千葉県	22,415	21.04	5.58	21,412	13.07	3.98
東京都	36,892	20.34	5.55	33,799	12.21	3.87
神奈川県	29,999	20.50	5.63	29,254	12.34	3.97
新潟県	9,338	21.65	5.73	8,911	13.01	4.07
富山県	4,696	21.31	5.75	4,444	12.65	4.04
石川県	5,155	21.80	5.78	4,978	13.27	4.29
福井県	3,474	22.12	5.78	3,513	13.49	4.15
山梨県	3,565	20.36	5.49	3,339	12.55	3.91
長野県	9,114	21.61	5.49	8,669	12.95	4.12
岐阜県	9,141	21.31	5.49	8,856	13.37	4.10
静岡県	15,421	21.27	5.44	14,356	13.48	3.97
愛知県	32,902	20.70	5.66	31,588	13.18	4.17
三重県	8,094	20.73	5.50	7,616	13.19	4.09
滋賀県	6,161	20.82	5.49	5,932	12.62	4.07
京都府	9,355	20.80	5.49	9,130	12.92	4.09
大阪府	32,908	20.38	5.36	31,763	12.64	3.99
兵庫県	21,457	20.50	5.23	20,923	12.63	3.95
奈良県	5,238	20.74	5.42	5,052	12.66	3.94
和歌山県	4,093	20.78	5.48	3,775	13.05	4.18
鳥取県	2,547	20.76	5.30	2,438	12.92	4.21
島根県	3,021	20.63	5.33	2,818	12.58	3.97
岡山県	8,382	21.50	5.70	7,919	13.36	4.24
広島県	10,917	21.07	5.43	10,496	13.38	4.15
山口県	5,527	20.10	5.36	5,476	12.80	4.09
徳島県	2,930	21.02	5.60	3,030	12.86	4.20
香川県	4,298	20.65	5.49	4,091	12.96	4.03
愛媛県	6,078	20.17	5.43	5,660	12.46	3.96
高知県	2,488	20.80	5.62	2,318	13.27	4.05
福岡県	20,457	20.70	5.36	19,182	12.71	4.10
佐賀県	3,903	21.43	5.56	3,630	12.86	4.19
長崎県	6,101	20.43	5.18	5,883	12.84	4.11
熊本県	8,207	20.81	5.33	7,612	13.18	4.03
大分県	4,447	21.49	5.46	4,213	13.03	4.22
宮崎県	4,424	21.99	5.65	4,399	13.43	4.26
鹿児島県	7,217	20.81	5.31	7,010	13.04	4.08
沖縄県	7,047	22.63	5.99	6,892	13.76	4.77

実技〔体力合計点〕

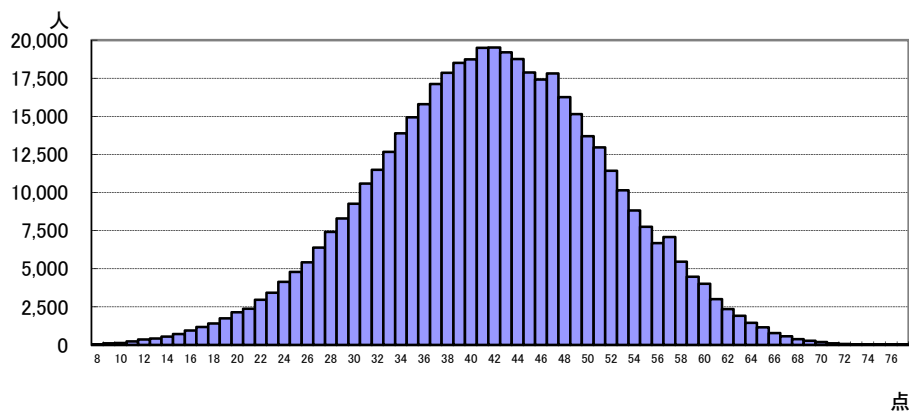
■国公立別

区分	男子			女子		
	標本数	平均値	標準偏差	標本数	平均値	標準偏差
国立	4,220	42.30	9.39	4,330	48.92	10.08
公立	458,581	41.74	9.99	437,192	48.66	10.93
私立	20,014	39.16	9.61	19,362	45.92	10.59
全国計	482,815	41.63	9.98	460,884	48.55	10.92

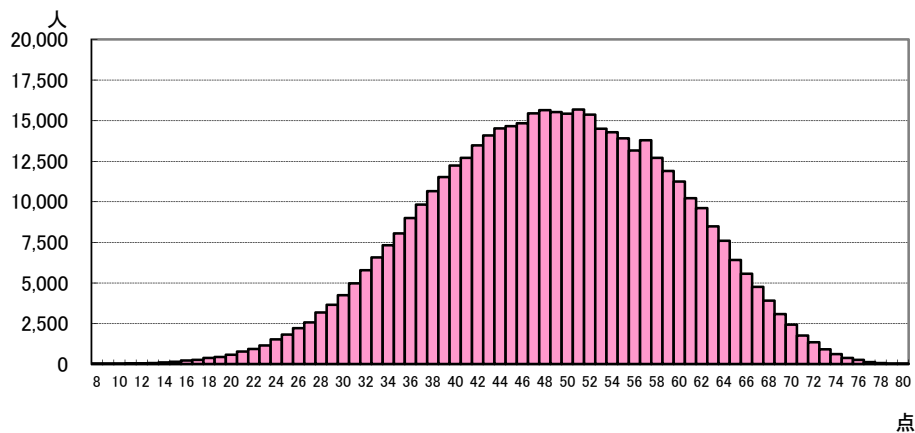
■地域の規模別

区分	男子			女子		
	標本数	平均値	標準偏差	標本数	平均値	標準偏差
大都市	119,389	40.61	9.78	113,448	47.36	10.80
中核市	68,655	41.78	9.97	64,571	48.42	10.98
その他の都市	247,149	42.02	10.03	237,384	49.04	10.92
町村	43,808	42.00	10.05	41,992	49.01	10.94
へき地	3,814	41.81	9.79	3,489	50.17	10.35

男子



女子



■都道府県別〔体力合計点〕

都道府県	男 子			女 子		
	標本数	平均値	標準偏差	標本数	平均値	標準偏差
北海道	18,011	39.69	10.07	17,168	44.16	11.20
青森県	5,322	41.95	10.25	5,142	47.95	10.89
岩手県	5,552	44.07	10.41	5,099	50.36	10.84
宮城県	8,731	42.05	10.04	8,432	48.10	10.61
秋田県	3,975	44.15	10.59	3,807	50.04	11.31
山形県	4,612	41.68	9.74	4,458	48.79	10.52
福島県	8,244	40.56	9.85	7,495	47.74	10.39
茨城県	11,947	45.47	10.72	11,569	53.13	10.81
栃木県	7,989	41.65	9.83	7,625	49.06	10.58
群馬県	8,533	42.14	9.83	8,214	49.58	10.68
埼玉県	27,079	44.38	9.86	25,531	52.66	10.21
千葉県	21,164	44.29	10.55	20,122	52.07	10.92
東京都	32,997	39.71	9.37	30,556	46.73	10.20
神奈川県	27,504	39.92	9.66	26,656	46.18	10.77
新潟県	8,859	44.84	10.41	8,363	51.38	10.84
富山県	4,406	42.25	10.05	4,165	48.08	10.82
石川県	4,902	44.12	10.33	4,774	50.52	11.24
福井県	3,289	45.83	9.76	3,325	53.14	10.38
山梨県	3,290	41.47	9.62	3,028	48.09	10.34
長野県	8,532	42.11	9.98	8,074	47.38	10.99
岐阜県	8,419	42.82	10.02	8,153	49.32	10.59
静岡県	14,352	42.79	9.60	13,262	51.10	10.13
愛知県	31,122	40.75	9.81	29,804	48.60	10.85
三重県	7,670	40.95	9.93	7,115	48.00	11.03
滋賀県	5,780	42.62	9.78	5,486	49.12	10.67
京都府	8,580	41.75	9.61	8,320	48.09	10.70
大阪府	29,543	39.92	9.49	28,647	46.88	10.78
兵庫県	19,709	40.41	9.27	19,161	47.92	10.46
奈良県	4,787	41.83	10.05	4,594	48.29	11.05
和歌山県	3,843	41.27	9.95	3,566	47.60	11.31
鳥取県	2,401	42.97	9.79	2,264	50.05	10.60
島根県	2,834	41.47	9.53	2,622	47.63	10.37
岡山県	7,883	43.07	10.53	7,487	49.87	11.33
広島県	10,057	43.49	10.25	9,718	50.45	10.69
山口県	5,247	41.07	9.45	5,153	48.81	10.62
徳島県	2,601	41.47	10.40	2,732	47.36	11.34
香川県	4,023	40.95	10.01	3,873	48.30	11.06
愛媛県	5,687	40.82	9.74	5,350	47.94	10.82
高知県	2,240	40.23	10.00	2,100	48.05	10.97
福岡県	18,554	40.66	9.54	17,463	46.85	10.85
佐賀県	3,637	42.51	9.85	3,370	48.46	11.18
長崎県	5,631	41.32	9.06	5,498	48.76	10.28
熊本県	7,650	41.59	9.34	7,152	49.00	10.50
大分県	3,956	42.17	9.83	3,731	47.89	10.81
宮崎県	4,172	43.73	9.91	4,131	50.00	10.84
鹿児島県	6,739	40.71	9.39	6,541	47.97	10.44
沖縄県	6,526	41.46	9.94	6,296	47.53	11.35

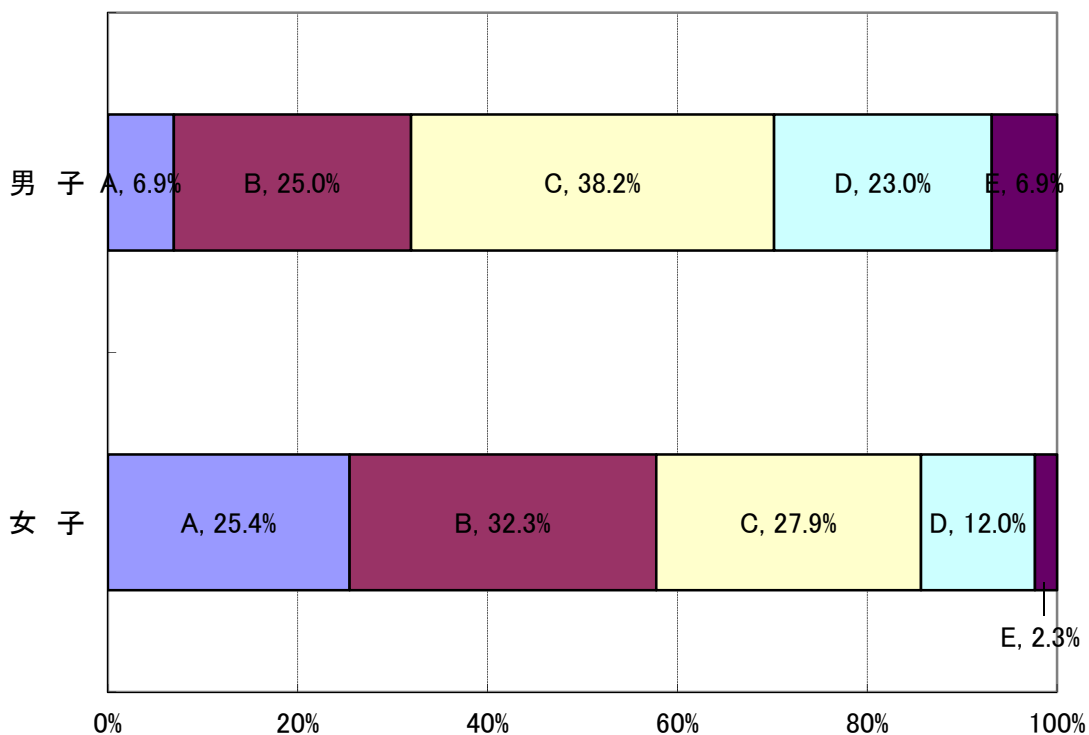
実技〔総合評価〕

■国公立別

区分	男子					女子				
	A	B	C	D	E	A	B	C	D	E
国立	6.6%	26.6%	40.5%	21.0%	5.3%	24.8%	33.7%	30.4%	10.0%	1.0%
公立	7.1%	25.3%	38.2%	22.7%	6.8%	25.8%	32.4%	27.6%	11.8%	2.3%
私立	3.8%	18.9%	38.0%	29.8%	9.5%	17.0%	30.4%	33.2%	16.3%	3.1%
全国計	6.9%	25.0%	38.2%	23.0%	6.9%	25.4%	32.3%	27.9%	12.0%	2.3%

■地域の規模別

区分	男子					女子				
	A	B	C	D	E	A	B	C	D	E
大都市	5.3%	22.5%	39.0%	25.4%	7.8%	21.6%	31.7%	30.1%	13.9%	2.7%
中核市	7.2%	25.3%	38.3%	22.5%	6.7%	25.3%	31.8%	28.2%	12.3%	2.4%
その他の都市	7.6%	26.0%	37.9%	22.1%	6.5%	26.9%	32.6%	27.0%	11.3%	2.2%
町村	7.6%	25.7%	38.0%	22.2%	6.5%	27.2%	32.8%	26.7%	11.0%	2.3%
へき地	5.6%	27.7%	39.4%	20.4%	6.9%	29.1%	36.5%	23.9%	8.8%	1.7%



■都道府県別〔総合評価〕

都道府県	男子					女子				
	A	B	C	D	E	A	B	C	D	E
北海道	4.3%	21.8%	37.0%	26.7%	10.2%	14.7%	27.8%	31.7%	19.8%	6.0%
青森県	7.4%	27.0%	36.2%	22.0%	7.4%	24.6%	30.6%	29.3%	12.9%	2.6%
岩手県	12.5%	29.5%	34.7%	18.5%	4.7%	31.1%	33.5%	24.7%	8.9%	1.8%
宮城県	7.5%	26.3%	37.3%	22.3%	6.6%	23.5%	32.9%	29.1%	12.4%	2.1%
秋田県	12.2%	31.4%	33.9%	17.3%	5.3%	31.8%	31.9%	24.3%	9.5%	2.4%
山形県	6.5%	24.9%	38.9%	23.6%	6.2%	24.9%	35.0%	26.8%	11.5%	1.9%
福島県	5.4%	21.9%	39.8%	24.6%	8.3%	21.5%	33.7%	30.3%	12.4%	2.1%
茨城県	16.4%	32.7%	31.3%	14.8%	4.8%	41.9%	31.9%	19.0%	6.0%	1.2%
栃木県	6.4%	25.3%	39.2%	22.4%	6.7%	25.7%	34.1%	27.9%	10.3%	1.9%
群馬県	7.5%	26.0%	39.3%	20.9%	6.3%	28.2%	33.6%	26.5%	9.7%	2.0%
埼玉県	11.0%	31.4%	37.0%	16.4%	4.2%	37.9%	34.9%	20.8%	5.6%	0.8%
千葉県	13.6%	29.7%	33.9%	17.6%	5.2%	38.2%	31.0%	21.9%	7.7%	1.2%
東京都	3.5%	20.4%	40.3%	27.5%	8.3%	18.1%	33.4%	31.9%	14.2%	2.4%
神奈川県	4.3%	21.0%	39.0%	27.1%	8.7%	18.3%	31.1%	31.0%	16.3%	3.3%
新潟県	13.8%	32.0%	33.3%	15.8%	5.0%	34.8%	32.3%	23.9%	7.8%	1.3%
富山県	7.8%	26.5%	37.9%	21.8%	6.0%	23.3%	33.1%	28.4%	12.7%	2.5%
石川県	11.4%	31.1%	34.9%	17.7%	4.9%	32.7%	31.1%	25.2%	9.2%	1.8%
福井県	14.1%	34.6%	35.0%	13.2%	3.2%	40.5%	32.6%	20.4%	6.0%	0.5%
山梨県	5.7%	25.9%	39.1%	22.8%	6.4%	21.9%	35.2%	28.9%	12.3%	1.7%
長野県	7.8%	26.3%	38.0%	21.2%	6.7%	22.4%	30.4%	29.7%	15.0%	2.4%
岐阜県	8.8%	27.8%	37.0%	20.9%	5.5%	27.0%	33.8%	27.1%	10.4%	1.7%
静岡県	7.7%	28.4%	39.3%	19.7%	4.9%	32.1%	35.6%	24.2%	7.1%	1.0%
愛知県	5.6%	22.8%	38.8%	25.1%	7.7%	25.9%	32.1%	27.8%	12.0%	2.2%
三重県	5.5%	24.4%	38.7%	23.6%	7.8%	24.2%	32.0%	27.6%	13.4%	2.8%
滋賀県	7.8%	27.8%	38.8%	20.0%	5.6%	27.5%	32.3%	27.5%	11.0%	1.7%
京都府	6.4%	24.8%	40.0%	23.2%	5.7%	23.6%	32.3%	29.3%	12.7%	2.1%
大阪府	3.8%	20.8%	40.0%	27.2%	8.2%	20.1%	31.7%	30.7%	14.3%	3.1%
兵庫県	3.7%	22.1%	41.4%	25.7%	7.0%	22.3%	33.6%	29.6%	12.3%	2.3%
奈良県	7.3%	25.8%	38.1%	21.6%	7.2%	24.8%	31.9%	28.6%	12.0%	2.7%
和歌山県	5.9%	25.2%	38.1%	23.4%	7.3%	24.0%	29.7%	28.9%	14.0%	3.3%
鳥取県	8.2%	29.9%	37.5%	19.0%	5.5%	30.3%	33.4%	24.9%	9.6%	1.8%
島根県	5.3%	25.3%	39.2%	24.4%	5.9%	21.2%	34.0%	29.4%	13.0%	2.3%
岡山県	10.8%	27.6%	34.9%	20.4%	6.3%	31.3%	30.0%	25.8%	10.8%	2.1%
広島県	10.3%	29.0%	36.6%	18.7%	5.4%	30.6%	33.9%	25.0%	9.0%	1.4%
山口県	4.6%	24.0%	40.6%	24.3%	6.4%	25.8%	33.4%	27.5%	11.3%	2.0%
徳島県	7.8%	23.6%	37.1%	23.3%	8.2%	23.2%	30.3%	28.4%	14.9%	3.2%
香川県	5.7%	24.8%	38.0%	23.0%	8.5%	25.4%	31.3%	28.4%	12.6%	2.3%
愛媛県	5.1%	24.4%	38.2%	24.9%	7.4%	23.7%	31.9%	29.1%	12.8%	2.5%
高知県	4.5%	22.9%	37.4%	26.2%	9.1%	23.4%	32.8%	28.2%	12.9%	2.8%
福岡県	5.0%	22.3%	40.5%	25.0%	7.3%	20.1%	31.5%	30.9%	14.5%	3.1%
佐賀県	7.1%	27.8%	38.6%	20.9%	5.6%	25.3%	31.4%	28.0%	12.8%	2.5%
長崎県	4.2%	25.0%	42.7%	22.3%	5.7%	24.7%	35.0%	27.4%	10.9%	1.9%
熊本県	5.0%	25.5%	41.4%	22.0%	6.2%	26.3%	33.3%	28.2%	10.2%	2.0%
大分県	7.2%	26.6%	38.2%	21.9%	6.1%	24.0%	31.3%	28.9%	13.3%	2.6%
宮崎県	10.1%	30.7%	37.6%	16.6%	5.1%	30.4%	33.2%	24.6%	10.2%	1.7%
鹿児島県	4.3%	23.0%	41.0%	24.9%	6.7%	22.3%	33.8%	29.6%	12.3%	2.1%
沖縄県	6.2%	25.7%	37.3%	23.8%	7.0%	24.1%	29.9%	28.0%	14.6%	3.4%

体格〔身長〕

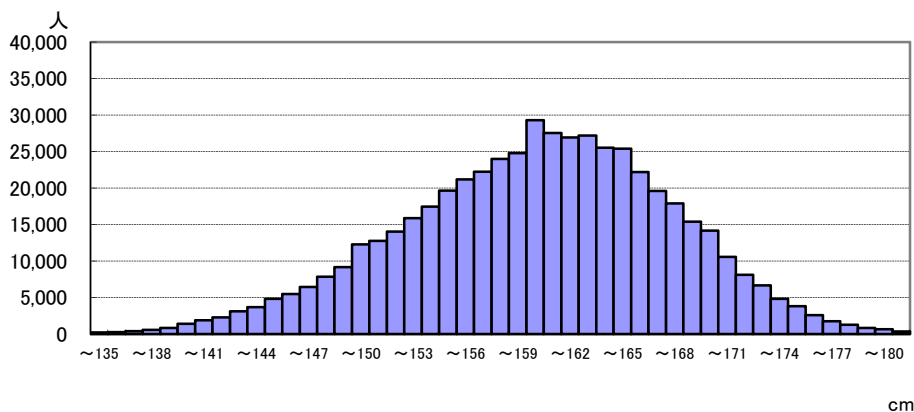
■国公立別

区分	男子			女子		
	標本数	平均値	標準偏差	標本数	平均値	標準偏差
国立	4,645	160.71	7.32	4,767	155.36	5.26
公立	499,767	159.64	7.68	476,190	154.83	5.37
私立	21,671	160.74	7.40	21,684	155.20	5.41
全国計	526,083	159.69	7.67	502,641	154.85	5.37

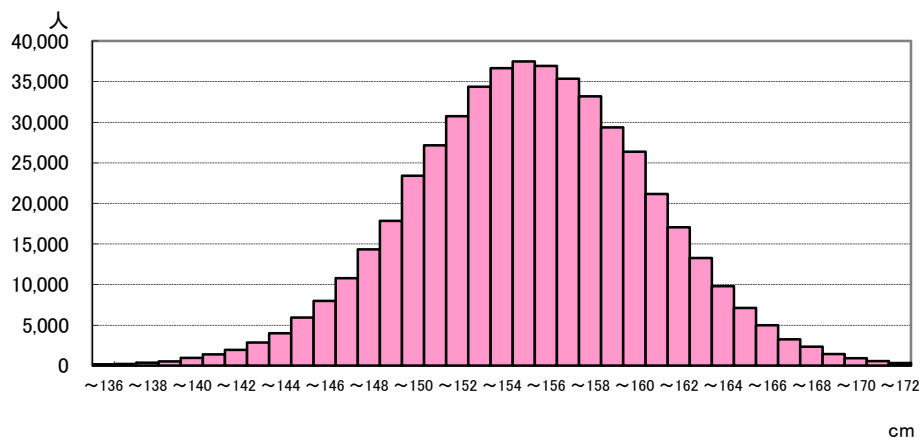
■地域の規模別

区分	男子			女子		
	標本数	平均値	標準偏差	標本数	平均値	標準偏差
大都市	131,086	159.99	7.68	124,903	155.16	5.37
中核市	74,670	159.59	7.70	70,145	154.78	5.40
その他の都市	268,560	159.58	7.67	258,450	154.77	5.37
町村	47,662	159.71	7.62	45,369	154.62	5.36
へき地	4,105	159.91	7.65	3,774	154.58	5.44

男子



女子



■都道府県別〔身長〕

都道府県	男 子			女 子		
	標本数	平均値	標準偏差	標本数	平均値	標準偏差
北海道	20,802	160.99	7.57	20,291	155.27	5.31
青森県	5,807	161.14	7.44	5,644	155.16	5.33
岩手県	5,934	160.44	7.47	5,441	154.84	5.39
宮城県	9,722	160.50	7.52	9,381	155.04	5.32
秋田県	4,227	161.27	7.37	4,078	155.65	5.43
山形県	4,945	160.57	7.45	4,806	155.41	5.30
福島県	9,115	160.06	7.49	8,241	154.80	5.28
茨城県	12,714	159.76	7.71	12,305	154.63	5.36
栃木県	8,480	159.32	7.76	8,139	154.46	5.30
群馬県	9,069	159.45	7.70	8,712	154.57	5.36
埼玉県	29,050	159.42	7.72	27,487	155.00	5.36
千葉県	22,628	159.55	7.73	21,529	155.02	5.42
東京都	37,333	160.16	7.66	34,163	155.31	5.34
神奈川県	30,559	159.73	7.77	29,688	155.16	5.41
新潟県	9,374	160.67	7.52	8,931	155.44	5.35
富山県	4,797	160.54	7.65	4,507	155.35	5.37
石川県	5,218	160.19	7.51	4,991	155.19	5.38
福井県	3,452	159.93	7.50	3,471	155.10	5.24
山梨県	3,611	159.24	7.46	3,371	154.58	5.29
長野県	9,158	159.33	7.68	8,642	154.54	5.26
岐阜県	9,217	159.35	7.67	8,896	154.48	5.31
静岡県	15,389	159.41	7.59	14,343	154.66	5.34
愛知県	32,884	159.24	7.65	31,384	154.53	5.41
三重県	8,052	159.46	7.69	7,642	154.73	5.36
滋賀県	6,124	159.83	7.74	5,854	155.17	5.38
京都府	9,538	159.63	7.67	9,267	155.23	5.45
大阪府	32,521	159.59	7.81	31,482	155.01	5.37
兵庫県	21,586	159.35	7.83	21,091	154.86	5.41
奈良県	5,252	159.67	7.72	4,993	154.97	5.41
和歌山県	4,101	159.47	7.78	3,787	154.69	5.44
鳥取県	2,584	159.60	7.60	2,470	154.86	5.34
島根県	3,061	158.91	7.70	2,852	154.18	5.44
岡山県	8,429	159.13	7.78	7,956	154.46	5.33
広島県	11,048	158.95	7.54	10,538	154.11	5.29
山口県	5,635	158.48	7.69	5,531	154.11	5.38
徳島県	2,942	159.80	7.52	3,020	154.57	5.35
香川県	4,190	159.39	7.51	4,075	154.30	5.28
愛媛県	6,137	158.83	7.60	5,651	154.16	5.41
高知県	2,552	158.84	7.75	2,370	154.08	5.40
福岡県	20,617	159.22	7.67	19,090	154.58	5.34
佐賀県	3,986	158.94	7.66	3,688	154.44	5.31
長崎県	6,150	159.33	7.57	5,912	154.71	5.37
熊本県	8,257	159.15	7.64	7,658	154.65	5.35
大分県	4,452	159.31	7.65	4,313	154.49	5.29
宮崎県	4,495	158.66	7.68	4,438	154.05	5.24
鹿児島県	7,386	158.89	7.62	7,128	154.42	5.37
沖縄県	7,187	159.06	7.44	6,943	153.60	5.37

体格〔体重〕

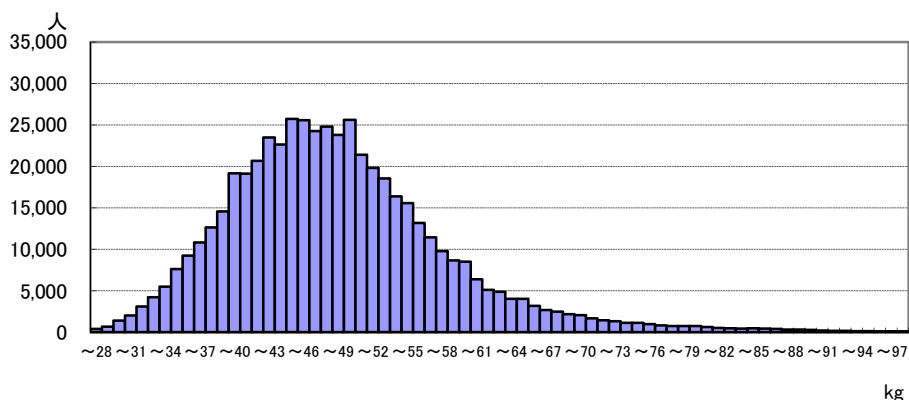
■国公立別

区分	男子			女子		
	標本数	平均値	標準偏差	標本数	平均値	標準偏差
国立	4,638	49.02	8.97	4,697	46.16	6.61
公立	497,342	48.52	9.59	466,919	46.72	7.39
私立	21,537	49.76	9.63	21,044	46.29	7.00
全国計	523,517	48.58	9.59	492,660	46.70	7.37

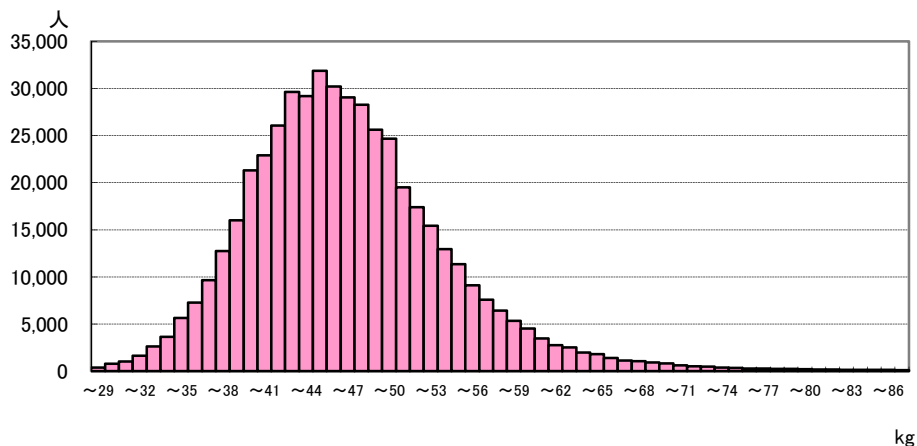
■地域の規模別

区分	男子			女子		
	標本数	平均値	標準偏差	標本数	平均値	標準偏差
大都市	130,191	48.50	9.51	121,764	46.37	7.18
中核市	74,242	48.38	9.51	68,600	46.56	7.32
その他の都市	267,463	48.54	9.58	253,723	46.80	7.41
町村	47,533	49.19	9.92	44,854	47.16	7.61
へき地	4,088	50.21	10.29	3,719	48.08	7.96

男子



女子



■都道府県別〔体重〕

都道府県	男 子			女 子		
	標本数	平均値	標準偏差	標本数	平均値	標準偏差
北海道	20,708	50.09	9.92	19,873	47.00	7.58
青森県	5,798	51.18	10.38	5,615	48.57	7.94
岩手県	5,927	50.33	9.86	5,378	47.88	7.90
宮城県	9,660	50.05	10.02	9,195	47.75	7.85
秋田県	4,228	50.90	10.16	4,068	48.24	7.78
山形県	4,934	50.04	9.86	4,770	47.71	7.58
福島県	9,085	50.09	10.47	8,221	48.24	8.19
茨城県	12,695	49.17	9.89	12,209	47.40	7.77
栃木県	8,478	49.03	10.12	8,082	47.58	7.88
群馬県	9,027	48.93	10.04	8,630	47.08	7.57
埼玉県	28,961	48.02	9.47	27,092	46.79	7.33
千葉県	22,480	48.16	9.60	21,028	46.77	7.37
東京都	37,179	48.91	9.71	33,604	46.91	7.39
神奈川県	30,341	47.92	9.35	28,810	46.04	7.17
新潟県	9,344	49.00	9.40	8,841	47.15	7.37
富山県	4,784	49.49	9.56	4,491	47.35	7.36
石川県	5,208	48.68	9.16	4,948	46.85	7.10
福井県	3,459	48.75	9.29	3,460	47.17	7.23
山梨県	3,605	49.02	10.06	3,291	47.09	7.85
長野県	9,112	48.23	9.30	8,400	46.23	7.13
岐阜県	9,185	48.29	9.35	8,774	46.38	7.28
静岡県	15,316	47.75	9.14	14,116	45.92	6.93
愛知県	32,712	47.95	9.40	31,014	46.20	7.23
三重県	7,998	47.75	9.32	7,431	46.07	7.22
滋賀県	6,080	48.04	9.29	5,500	46.08	7.01
京都府	9,487	47.78	8.96	9,036	46.18	7.09
大阪府	32,152	48.09	9.51	30,157	46.25	7.15
兵庫県	21,398	47.45	8.96	20,553	45.57	6.84
奈良県	5,246	48.10	9.42	4,913	46.52	7.38
和歌山県	4,096	49.02	10.31	3,739	47.03	7.65
鳥取県	2,583	48.74	9.54	2,462	47.14	7.37
島根県	3,055	47.72	9.18	2,855	46.56	7.07
岡山県	8,394	48.16	9.39	7,771	46.49	7.33
広島県	11,005	48.30	9.46	10,382	46.66	7.28
山口県	5,620	47.57	9.21	5,447	46.55	7.17
徳島県	2,929	49.76	10.17	2,946	47.48	7.98
香川県	4,181	49.00	9.48	4,019	47.31	7.52
愛媛県	6,120	47.96	9.06	5,560	46.62	7.34
高知県	2,539	48.61	9.79	2,340	47.36	7.77
福岡県	20,474	48.10	9.46	18,362	46.43	7.32
佐賀県	3,970	48.27	9.34	3,650	47.22	7.36
長崎県	6,137	48.38	9.29	5,883	47.01	7.48
熊本県	8,254	48.52	9.82	7,629	47.30	7.50
大分県	4,403	48.73	9.53	4,142	46.96	7.40
宮崎県	4,485	48.67	9.85	4,400	47.55	7.70
鹿児島県	7,354	48.12	9.56	7,016	46.98	7.57
沖縄県	7,156	48.97	9.96	6,816	47.05	7.33

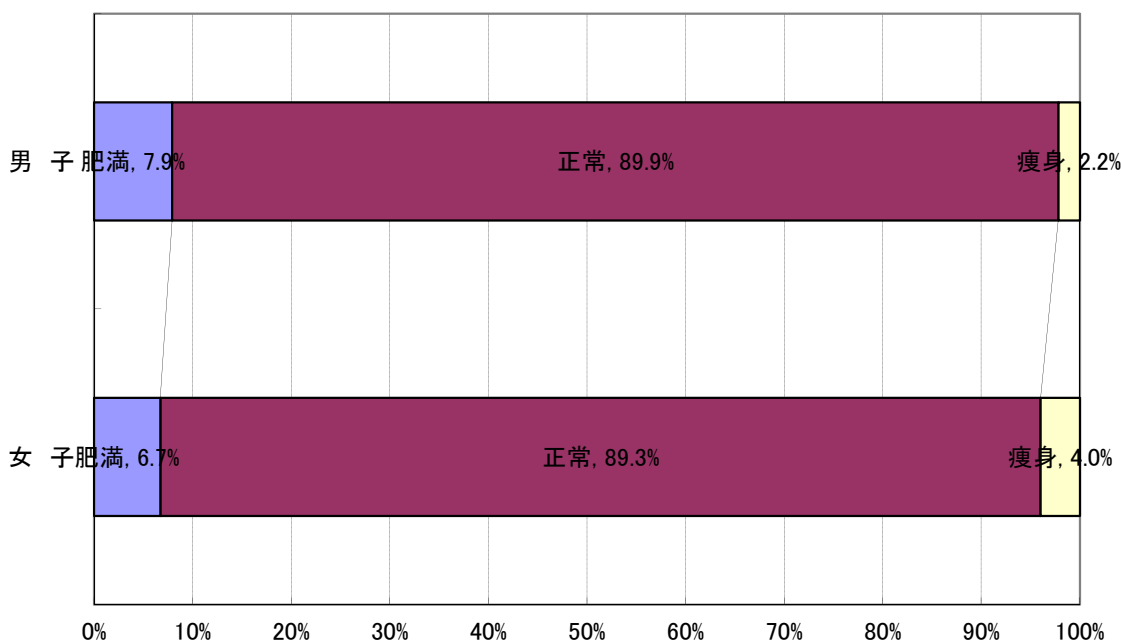
体格〔肥満傾向児・痩身傾向児の出現率〕

■国公立別

区分	男子						女子					
	肥満			正常	痩身		肥満			正常	痩身	
	高度肥満	中度肥満	軽度肥満		痩身	高度痩身	高度肥満	中度肥満	軽度肥満		痩身	高度痩身
国立	0.6%	2.8%	3.6%	90.5%	2.5%	0.1%	0.3%	1.3%	2.8%	91.6%	4.0%	0.1%
公立	1.2%	3.0%	3.7%	90.0%	2.0%	0.1%	0.6%	2.3%	3.9%	89.2%	3.8%	0.1%
私立	1.1%	3.5%	4.7%	88.0%	2.6%	0.1%	0.4%	1.6%	3.1%	90.4%	4.3%	0.2%
全国計	1.2%	3.0%	3.7%	89.9%	2.1%	0.1%	0.6%	2.3%	3.9%	89.3%	3.8%	0.1%

■地域の規模別

区分	男子						女子					
	肥満			正常	痩身		肥満			正常	痩身	
	高度肥満	中度肥満	軽度肥満		痩身	高度痩身	高度肥満	中度肥満	軽度肥満		痩身	高度痩身
大都市	1.0%	2.8%	3.7%	89.9%	2.4%	0.1%	0.5%	1.8%	3.3%	89.8%	4.4%	0.2%
中核市	1.1%	2.8%	3.7%	90.1%	2.2%	0.1%	0.6%	2.1%	3.7%	89.7%	3.8%	0.1%
その他の都市	1.2%	3.0%	3.7%	90.0%	2.0%	0.1%	0.6%	2.4%	4.0%	89.1%	3.7%	0.1%
町村	1.5%	3.6%	4.3%	89.0%	1.6%	0.1%	0.8%	2.8%	4.5%	88.6%	3.2%	0.1%
へき地	2.0%	4.4%	4.9%	87.6%	1.1%	0.1%	1.1%	3.6%	5.6%	87.2%	2.5%	0.1%



■都道府県別〔肥満傾向児・痩身傾向児の出現率〕

都道府県	男 子						女 子					
	肥 満			正 常	瘦 身		肥 満			正 常	瘦 身	
	高度肥満	中度肥満	軽度肥満		痩身	高度痩身	高度肥満	中度肥満	軽度肥満		痩身	高度痩身
北海道	1.4%	3.8%	4.5%	88.1%	2.2%	0.1%	0.8%	2.5%	4.0%	88.6%	4.0%	0.2%
青森県	1.9%	4.9%	4.9%	87.0%	1.3%	0.1%	1.1%	3.9%	6.1%	86.4%	2.5%	0.1%
岩手県	1.4%	4.0%	4.8%	88.7%	1.2%	0.0%	1.1%	3.1%	5.7%	87.3%	2.7%	0.2%
宮城県	1.5%	4.2%	4.8%	87.5%	2.0%	0.1%	1.0%	3.4%	4.6%	87.7%	3.3%	0.1%
秋田県	1.5%	3.8%	5.6%	87.4%	1.6%	0.0%	0.9%	2.9%	5.3%	87.5%	3.2%	0.1%
山形県	1.4%	3.9%	4.5%	88.9%	1.2%	0.1%	0.8%	2.4%	4.6%	89.2%	2.8%	0.1%
福島県	2.1%	4.9%	5.3%	86.0%	1.7%	0.0%	1.3%	3.8%	5.7%	86.2%	2.9%	0.1%
茨城県	1.4%	3.7%	4.3%	88.9%	1.7%	0.0%	1.0%	3.2%	4.8%	87.7%	3.3%	0.1%
栃木県	1.6%	3.7%	4.1%	88.9%	1.6%	0.0%	1.0%	3.2%	5.5%	87.0%	3.3%	0.1%
群馬県	1.6%	3.4%	4.5%	88.7%	1.9%	0.1%	0.7%	2.8%	4.2%	88.9%	3.3%	0.1%
埼玉県	1.1%	2.7%	3.3%	90.7%	2.1%	0.1%	0.5%	2.2%	4.1%	89.4%	3.7%	0.1%
千葉県	1.2%	2.8%	3.3%	90.5%	2.1%	0.1%	0.6%	2.1%	3.9%	89.4%	3.9%	0.2%
東京都	1.2%	3.1%	3.8%	89.6%	2.2%	0.1%	0.6%	2.2%	3.7%	89.3%	4.1%	0.1%
神奈川県	1.0%	2.4%	3.3%	90.7%	2.6%	0.2%	0.4%	1.7%	3.0%	89.5%	5.2%	0.2%
新潟県	0.9%	2.5%	3.4%	91.0%	2.2%	0.0%	0.6%	2.4%	3.5%	89.8%	3.5%	0.1%
富山県	1.3%	3.0%	3.5%	90.3%	1.7%	0.1%	0.6%	2.5%	4.1%	89.8%	3.0%	0.1%
石川県	1.2%	2.2%	3.3%	91.3%	1.9%	0.1%	0.4%	2.1%	3.6%	90.3%	3.4%	0.2%
福井県	1.4%	2.3%	3.1%	91.5%	1.6%	0.1%	0.6%	1.9%	3.8%	90.4%	3.2%	0.1%
山梨県	1.5%	4.4%	4.4%	88.4%	1.3%	0.1%	0.9%	3.1%	4.3%	87.8%	3.8%	0.1%
長野県	1.0%	2.7%	3.5%	90.5%	2.1%	0.1%	0.4%	1.6%	3.6%	90.2%	4.0%	0.1%
岐阜県	1.1%	2.9%	3.6%	90.6%	1.7%	0.1%	0.5%	2.3%	3.7%	89.5%	4.0%	0.1%
静岡県	0.8%	2.7%	3.1%	90.4%	2.7%	0.2%	0.4%	1.7%	3.2%	90.4%	4.2%	0.2%
愛知県	1.1%	2.7%	3.8%	90.0%	2.4%	0.1%	0.5%	2.0%	3.4%	89.7%	4.1%	0.2%
三重県	1.0%	2.3%	3.5%	90.5%	2.5%	0.2%	0.5%	2.1%	3.4%	89.1%	4.7%	0.2%
滋賀県	0.9%	2.1%	2.9%	91.4%	2.4%	0.1%	0.5%	1.4%	3.2%	89.8%	5.0%	0.2%
京都府	0.8%	2.0%	3.0%	91.8%	2.4%	0.1%	0.4%	1.4%	2.8%	90.9%	4.4%	0.1%
大阪府	1.1%	2.5%	3.3%	90.5%	2.4%	0.1%	0.5%	1.9%	3.3%	89.6%	4.6%	0.1%
兵庫県	0.7%	2.0%	3.1%	91.2%	2.7%	0.2%	0.3%	1.5%	2.5%	90.5%	5.0%	0.3%
奈良県	1.1%	2.3%	3.4%	90.7%	2.4%	0.1%	0.7%	2.1%	3.4%	89.8%	3.8%	0.2%
和歌山県	1.6%	3.8%	4.6%	88.3%	1.6%	0.1%	0.8%	2.8%	3.9%	89.1%	3.3%	0.1%
鳥取県	1.2%	2.7%	4.4%	89.9%	1.8%	0.0%	0.4%	2.4%	4.7%	88.9%	3.5%	0.1%
島根県	1.1%	2.2%	3.1%	92.2%	1.3%	0.1%	0.5%	2.0%	3.8%	90.6%	3.0%	0.1%
岡山県	1.3%	2.8%	3.7%	90.3%	1.7%	0.2%	0.7%	2.1%	3.8%	89.5%	3.7%	0.2%
広島県	1.2%	3.2%	3.6%	90.5%	1.5%	0.0%	0.5%	2.4%	4.6%	89.4%	3.0%	0.1%
山口県	1.0%	2.5%	3.2%	91.7%	1.4%	0.1%	0.6%	2.4%	3.7%	90.3%	3.0%	0.1%
徳島県	1.9%	4.5%	4.4%	87.6%	1.5%	0.0%	1.2%	3.0%	4.8%	88.3%	2.7%	0.0%
香川県	1.6%	3.0%	4.0%	89.8%	1.6%	0.0%	0.9%	2.9%	5.3%	88.0%	2.9%	0.1%
愛媛県	1.1%	2.6%	3.2%	91.3%	1.8%	0.1%	0.8%	2.2%	3.8%	90.2%	2.9%	0.1%
高知県	1.5%	3.6%	4.2%	89.2%	1.5%	0.0%	0.8%	3.5%	5.5%	87.7%	2.4%	0.0%
福岡県	1.2%	3.0%	3.4%	90.4%	1.9%	0.1%	0.6%	2.3%	3.7%	89.4%	3.9%	0.1%
佐賀県	1.1%	2.8%	4.3%	90.5%	1.3%	0.1%	0.7%	2.7%	4.6%	89.1%	2.9%	0.1%
長崎県	1.1%	2.8%	3.5%	91.0%	1.5%	0.0%	0.8%	2.4%	3.9%	89.3%	3.5%	0.1%
熊本県	1.5%	3.3%	3.7%	90.1%	1.3%	0.1%	0.7%	2.7%	4.9%	88.8%	2.8%	0.1%
大分県	1.3%	3.5%	4.5%	88.7%	1.7%	0.2%	0.8%	2.6%	4.5%	89.1%	2.8%	0.1%
宮崎県	1.7%	3.2%	4.0%	89.6%	1.4%	0.1%	0.9%	3.2%	5.9%	87.9%	2.1%	0.0%
鹿児島県	1.3%	3.2%	3.9%	89.9%	1.7%	0.1%	0.8%	2.5%	4.6%	88.8%	3.2%	0.1%
沖縄県	1.9%	3.7%	3.8%	88.7%	1.7%	0.1%	0.7%	3.0%	5.1%	89.0%	2.2%	0.0%