

6 | 昭和60年度の体力水準との比較

本調査結果から、昭和60年度と比較可能な種目について、昭和60年度の各種目の平均値を下回っている生徒の割合を示した。

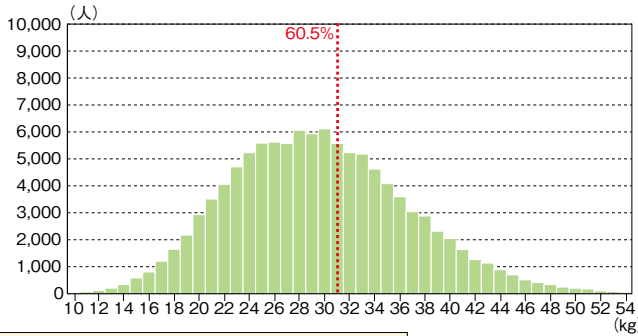
※グラフ中の縦の点線は昭和60年度の平均値、グラフ中の%の数値は昭和60年度平均値を下回っている生徒の割合を示している。

- ①50m走の男子は、50%以上の生徒が、昭和60年度の平均値以上の値であった。
- ②50m走の女子とそれ以外の男女の種目は、50%以上の生徒が、昭和60年度の平均値を下回った。

中学校

握力

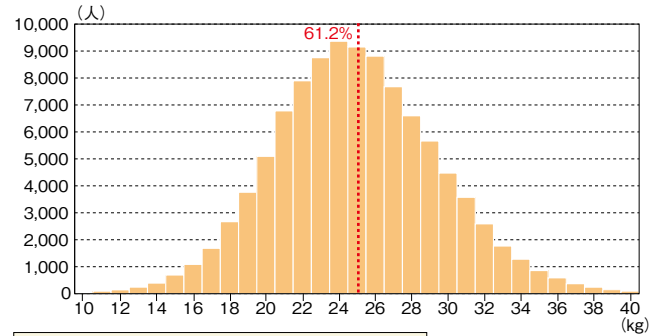
● 男子



昭和60年度全国平均 31.61kg

平成24年度全国平均 29.57kg

● 女子

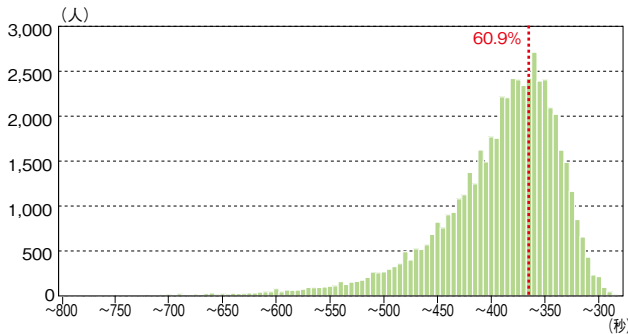


昭和60年度全国平均 25.56kg

平成24年度全国平均 23.95kg

持久走 (男子1500m、女子1000m)

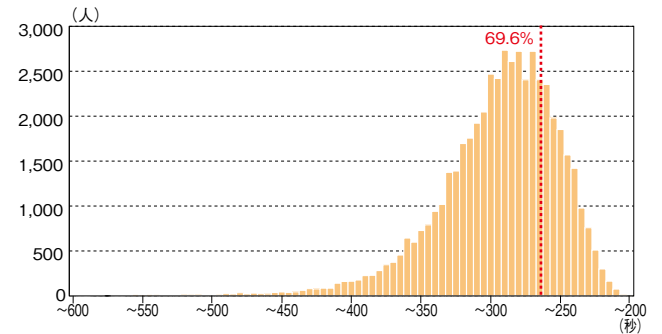
● 男子



昭和60年度全国平均 366.40秒

平成24年度全国平均 392.58秒

● 女子

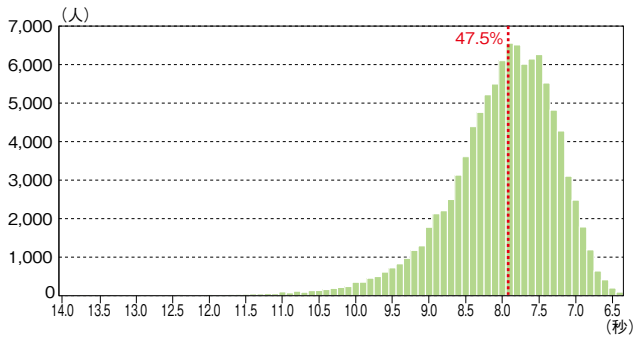


昭和60年度全国平均 267.11秒

平成24年度全国平均 292.88秒

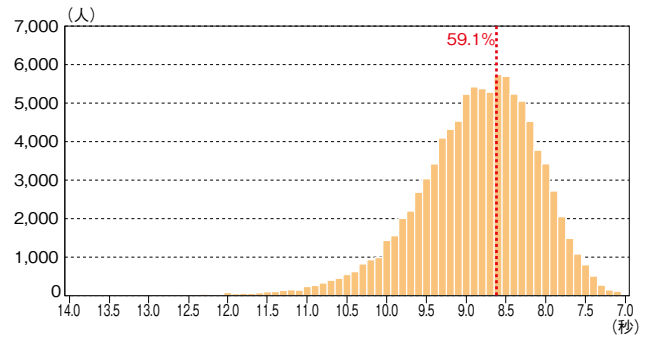
50m走

● 男子



昭和60年度全国平均	7.90秒
平成24年度全国平均	8.02秒

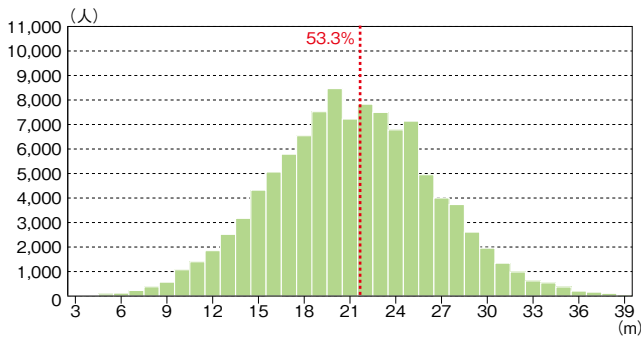
● 女子



昭和60年度全国平均	8.57秒
平成24年度全国平均	8.87秒

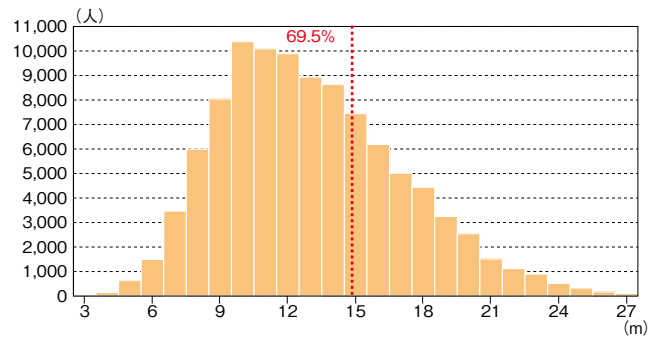
ハンドボール投げ

● 男子



昭和60年度全国平均	22.10m
平成24年度全国平均	21.15m

● 女子



昭和60年度全国平均	15.36m
平成24年度全国平均	13.04m