

教職員団体の組織の実態について

—令和5年10月1日現在—

初等中等教育局初等中等教育企画課

この資料は、令和5年10月1日現在における公立学校の教職員が組織する職員団体の実態についての調査結果をまとめたものである。調査の対象となる教職員は、大学及び高等専門学校を除く公立学校に勤務する全ての常勤教職員（再任用教職員を含む。）である。

1 全国組織の種類

主な教職員団体は、令和5年10月1日現在で、日本教職員組合（日教組）、全日本教職員組合（全教）、日本高等学校教職員組合（日高教右派）、全日本教職員連盟（全日教連）、全国教育管理職員団体協議会（全管協）の5団体があり、都道府県単位の教職員団体等が連合して結成されている。

一方、教職員団体の中には、これら全国組織に加盟していないものもある。

また、教職員の中には、教職員団体ではなく、全日本自治団体労働組合（自治労）などの地方公共団体の一般の職員の組織する職員団体等に加入している者もあり、教職員団体全体の加入率等は、これらを含むものである。

本調査では、5団体以外の教職員団体及び教職員団体以外の職員団体等に加入している者については、「その他」の項目に計上し、集計している。

2 令和5年度の調査の概要

今年度の特色として次の諸点が挙げられる。

(1) 教職員団体全体の加入率（資料2）

令和5年度は27.7%となり、昭和51年以降48年連

続して低下。調査を開始した昭和33年以降、これまでの最低となった。

(2) 教職員団体ごとの加入者数及び加入率（資料1-1）

- 加入者数
日教組、全教、日高教右派、全日教連、全管協の5団体が前年度に比べ減少。
- 加入率
日教組、全教、全日教連、全管協が前年度に比べ低下。日高教右派は同率。

(3) 新採用教職員全体の加入率（資料7）

令和5年度は21.3%となり、調査を開始した昭和35年以降、これまでの最低となった。

(4) 教職員団体ごとの新採用教職員の加入者数及び加入率（資料1-2）

- 加入者数
日教組、全教、全日教連の3団体が前年度に比べ減少。日高教右派は増加。
- 加入率
日教組、全日教連の2団体が前年度に比べ低下。全教、日高教右派は同率。

3 教職員団体への組織別加入状況

令和5年10月1日現在における、教職員団体への加入者数は281,191人（27.7%）で、前年度に比べ、15,663人減少、加入率は1.5ポイント低下した。

各全国組織の加入者数は、前年度に比べ、日教組が9,720人、全教が2,670人、日高教右派が353人、全

日教連が 552 人、全管協が 215 人減少した。

また、各全国組織の加入率は、前年度に比べ、日教組が 0.9 ポイント、全教が 0.2 ポイント、全日教連が 0.1 ポイント、全管協が 0.1 ポイント低下。日高教右派は同率であった。**(資料 1 - 1)**

教職員団体全体の加入率の推移は、昭和 33 年の調査開始以来、昭和 40 年度以降若干の増減はあるものの、70%台で推移していたが、昭和 54 年度調査で 70%、平成 3 年度調査で 60%、平成 15 年度調査で 50%、平成 24 年度調査で 40%を割り、今回（令和 5 年度）調査の 27.7%がこれまでの最低となった。**(資料 2)**

なお、**資料 3** は都道府県別の教職員団体加入状況を、**資料 9 - 1** は教職員団体別の加入率の推移（教職員全体）を図示したものである。

入状況は**資料 6**、新採用教職員の年度別加入状況は**資料 7**のとおりである。

また、**資料 8** は都道府県別新採用教職員の教職員団体への加入状況を、**資料 9 - 2** は教職員団体別の加入率の推移（新採用教職員）を図示したものである。

4

全国組織別・職種別・学校種別加入状況

職種別加入状況は前年度に比べ、副校長の加入率は増加したが、その他の職種（校長、教頭、事務長、部主事等、教員、事務職員等及び単純労務職員）の加入率は低下した。**(資料 4)**

また、学校種別加入状況は前年度に比べ、全ての学校種において加入率が低下した。**(資料 5)**

5

新採用教職員の加入状況

令和 5 年 10 月 1 日現在における、新採用教職員の教職員団体への加入者数は 8,189 人で、前年度に比べ 424 人減少し、加入率は 21.3%で、前年度より 1.6 ポイント低下した。

各教職員団体への加入者数は、前年度に比べ、日教組が 156 人、全教が 13 人、全日教連が 113 人減少し、日高教右派は 26 人増加した。

また、加入率は前年度に比べ、日教組が 0.8 ポイント、全日教連が 0.4 ポイント低下し、全教と日高教右派は同率であった。**(資料 1 - 2)**

新採用教職員の組織別・職種別、組織別・学校種別加

資料1-1 教職員全体の加入状況

調査年月日	R5・10・1		R4・10・1		増減	
	加入者数	%	加入者数	%	加入者数	%
区分						
日本教職員組合 (日本教組)	194,687	19.2	204,407	20.1	▲9,720	▲0.9
うち教員	184,564	22.0	193,778	23.2	▲9,214	▲1.2
全日本教職員組合 (全日全教組)	25,959	2.6	28,629	2.8	▲2,670	▲0.2
うち教員	24,027	2.9	26,353	3.2	▲2,326	▲0.3
日本高等学校教職員組合 (日高教(右))	6,907	0.7	7,260	0.7	▲353	0.0
うち教員	6,468	0.8	6,806	0.8	▲338	0.0
全日本教職員連盟 (全日全教連)	16,526	1.6	17,078	1.7	▲552	▲0.1
うち教員	14,174	1.7	14,656	1.8	▲482	▲0.1
全国教育管理職員団体協議会 (全全管協)	3,461	0.3	3,676	0.4	▲215	▲0.1
うち教員	0	0.0	0	0.0	0	0.0
その他	33,651	3.3	35,804	3.5	▲2,153	▲0.2
うち教員	13,348	1.6	13,889	1.7	▲541	▲0.1
合計	281,191	27.7	296,854	29.2	▲15,663	▲1.5
うち教員	242,581	29.0	255,482	30.6	▲12,901	▲1.6
非加入	733,355	72.3	718,650	70.8	14,705	1.5
うち教員	594,994	71.0	580,516	69.4	14,478	1.6
(参考) 教職員総数	1,014,546	100.0	1,015,504	100.0	▲958	---
うち教員	837,575	100.0	835,998	100.0	1,577	---

資料1-2 新採用教職員の加入状況

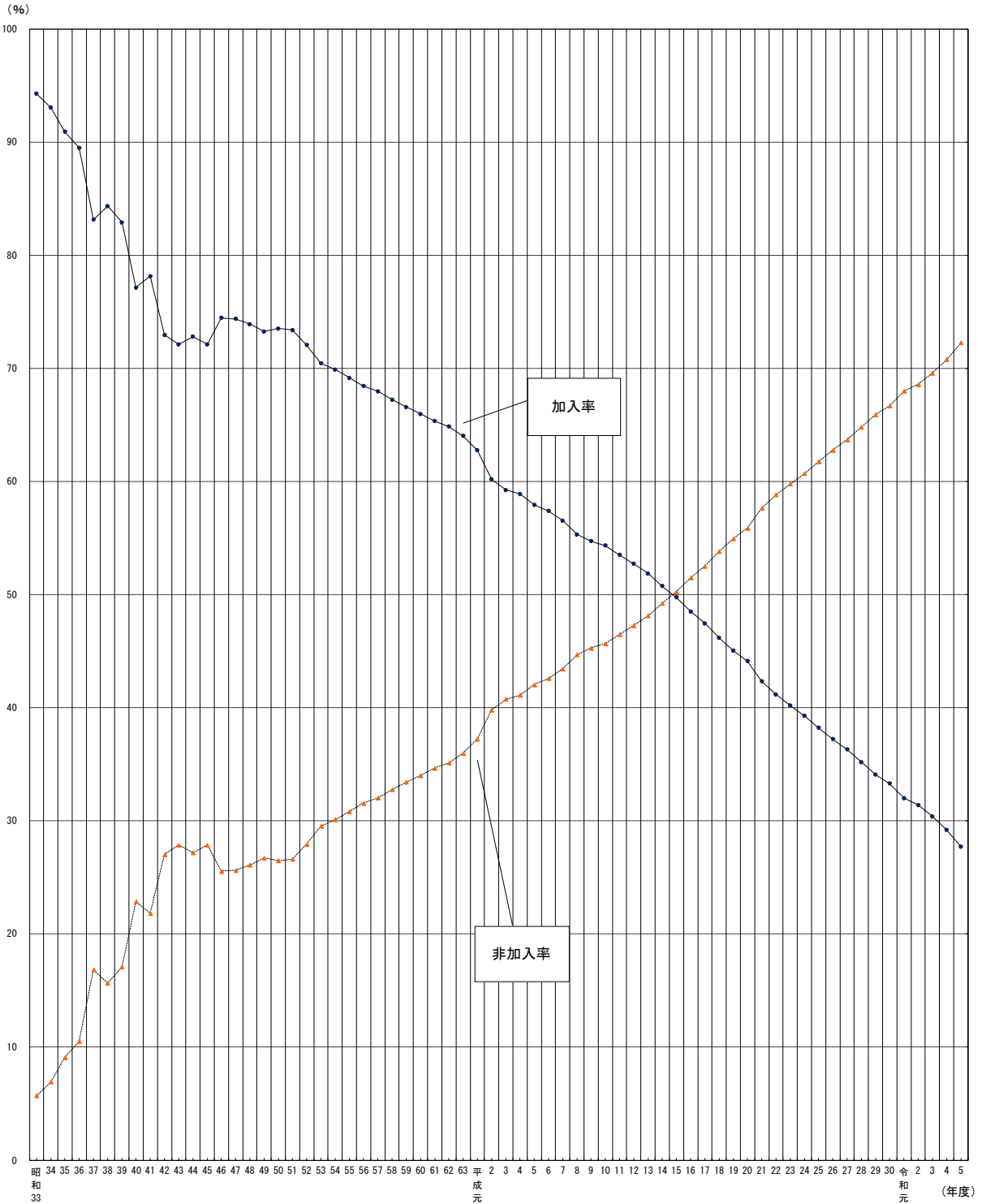
調査年月日	R5・10・1		R4・10・1		増減	
	加入者数	%	加入者数	%	加入者数	%
区分						
日教組	6,531	17.0	6,687	17.8	▲156	▲0.8
うち教員	6,350	17.7	6,480	18.5	▲130	▲0.8
全教	381	1.0	394	1.0	▲13	0.0
うち教員	361	1.0	358	1.0	3	0.0
日高教(右)	163	0.4	137	0.4	26	0.0
うち教員	149	0.4	129	0.4	20	0.0
全日教連	399	1.0	512	1.4	▲113	▲0.4
うち教員	392	1.1	490	1.4	▲98	▲0.3
その他	715	1.9	883	2.3	▲168	▲0.4
うち教員	527	1.5	605	1.7	▲78	▲0.2
合計	8,189	21.3	8,613	22.9	▲424	▲1.6
うち教員	7,779	21.6	8,062	23.0	▲283	▲1.4
非加入	30,206	78.7	29,049	77.1	1,157	1.6
うち教員	28,167	78.4	27,025	77.0	1,142	1.4
(参考) 教職員総数	38,395	100.0	37,662	100.0	733	---
うち教員	35,946	100.0	35,087	100.0	859	---

※本調査の対象となる教職員(校長、副校長、教頭、事務長、部主事、教員、事務職員、単純労務職員等)は、大学・高専を除く公立学校に勤務する全ての常勤職員(再任用教職員を含む)。

※「資料1-2. 新採用教職員の加入状況」については、「資料1-1. 教職員全体の加入状況」の内数である。

※小数点以下第2位を四捨五入したため、計と内訳の合計が一致しない場合がある。

資料2 教職員団体全体の加入率の推移

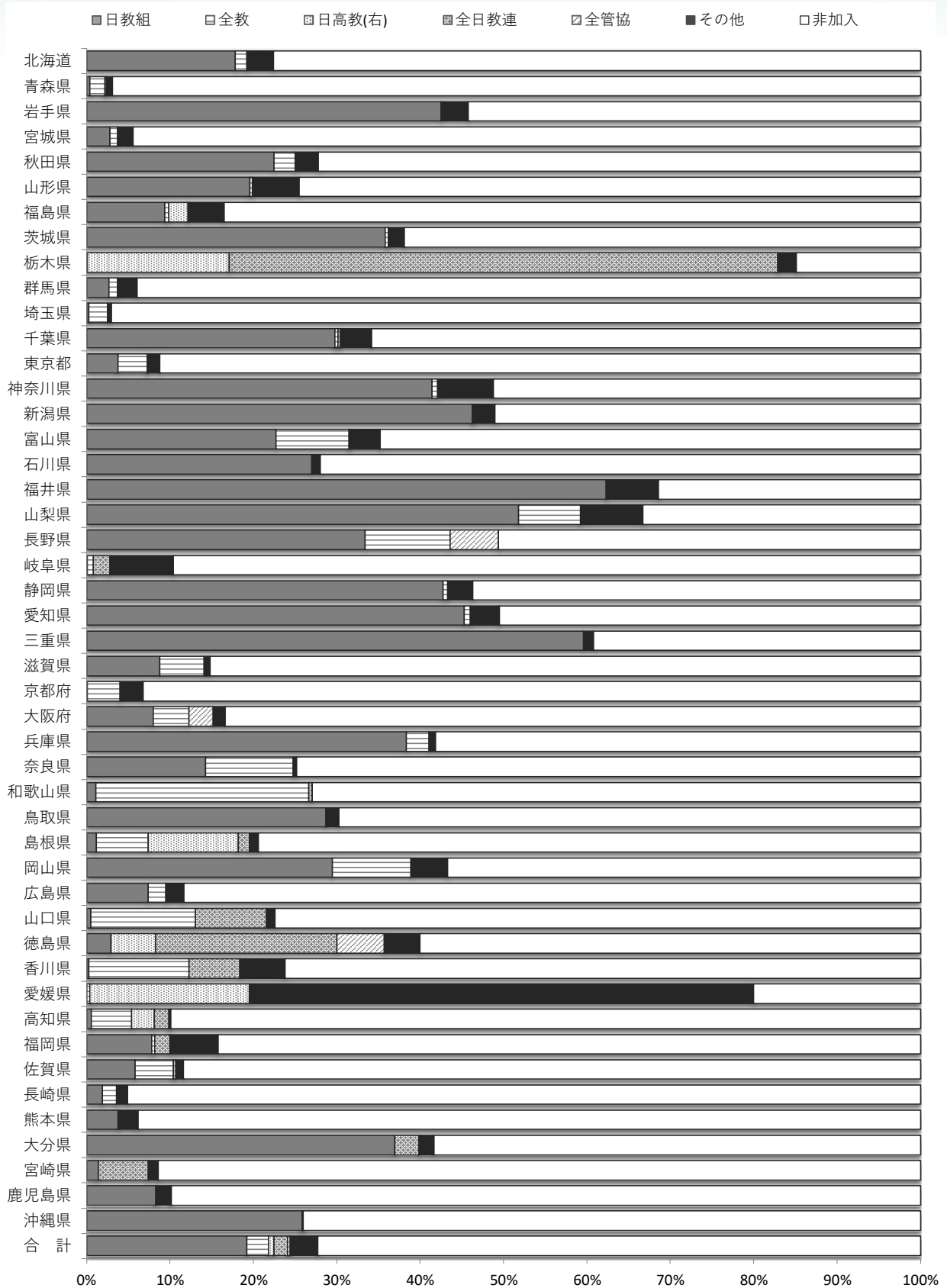


	昭和33	34	35	36	37	38	39	40	41	42	43	44	45	46	47	48	49	50	51	52	53	54	55	56	57	58	59	60	61	62	63
加入率	94.3	93.1	90.9	89.5	83.1	84.3	82.9	77.1	78.2	73.0	72.1	72.8	72.1	74.5	74.4	73.9	73.3	73.5	73.4	72.1	70.5	69.9	69.2	68.4	68.0	67.2	66.6	66.0	65.3	64.9	64.0
非加入率	5.7	6.9	9.1	10.5	16.9	15.7	17.1	22.9	21.8	27.0	27.9	27.2	27.9	25.5	25.6	26.1	26.7	26.5	26.6	27.9	29.5	30.1	30.8	31.6	32.0	32.8	33.4	34.0	34.7	35.1	36.0

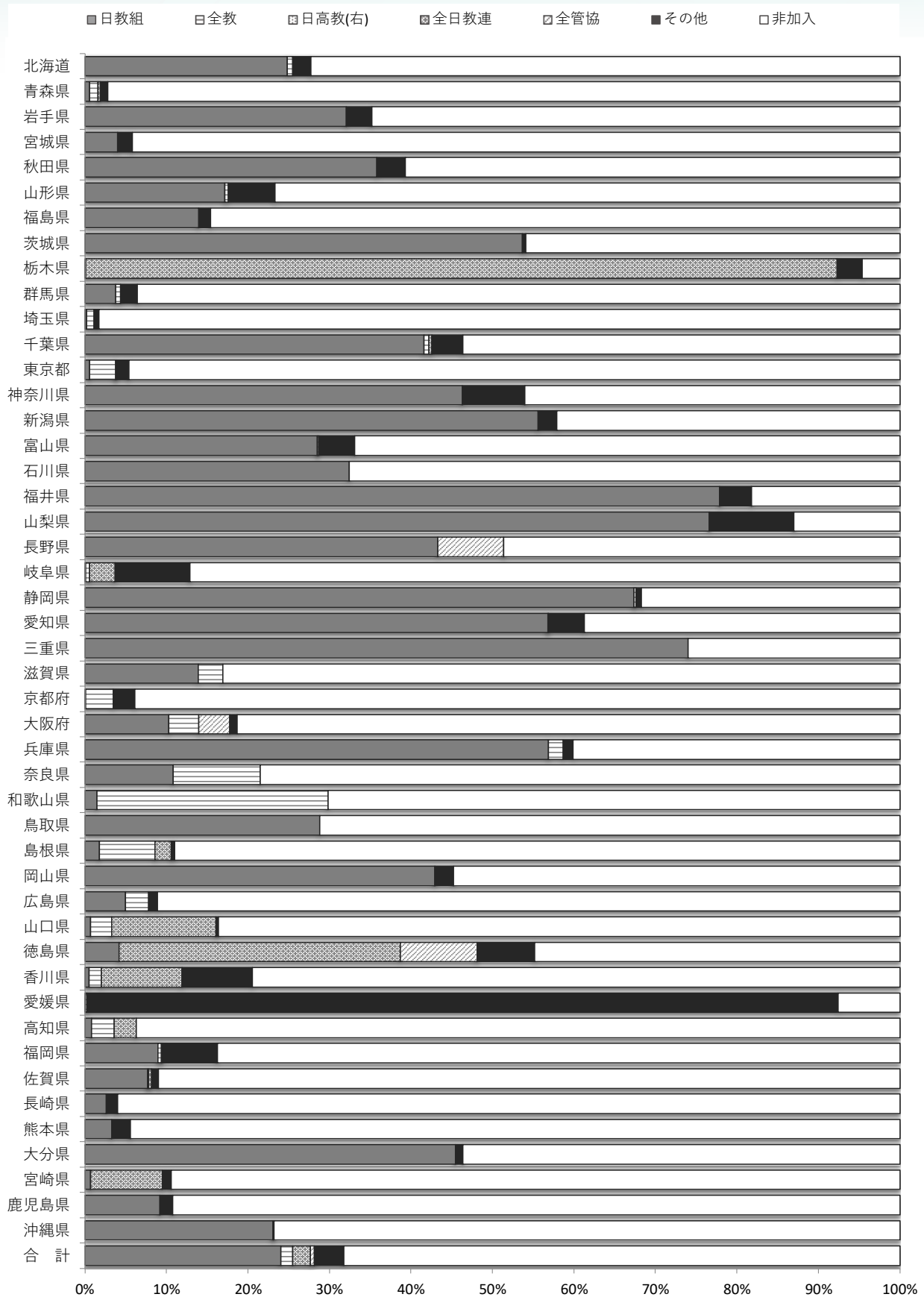
平成元	2	3	4	5	6	7	8	9	10	11	12	13	14	15	16	17	18	19	20	21	22	23	24	25	26	27	28	29	30	
加入率	62.8	60.2	59.2	58.9	57.9	57.4	56.5	55.3	54.7	54.3	53.5	52.7	51.9	50.8	49.7	48.5	47.5	46.2	45.0	44.1	42.3	41.2	40.2	39.3	38.2	37.2	36.3	35.2	34.1	33.3
非加入率	37.2	39.8	40.8	41.1	42.1	42.6	43.5	44.7	45.3	45.7	46.5	47.3	48.1	49.2	50.3	51.5	52.5	53.8	55.0	55.9	57.7	58.8	59.8	60.7	61.8	62.8	63.7	64.8	65.9	66.7

令和元	2	3	4	5	
加入率	32.0	31.4	30.4	29.2	27.7
非加入率	68.0	68.6	69.6	70.8	72.3

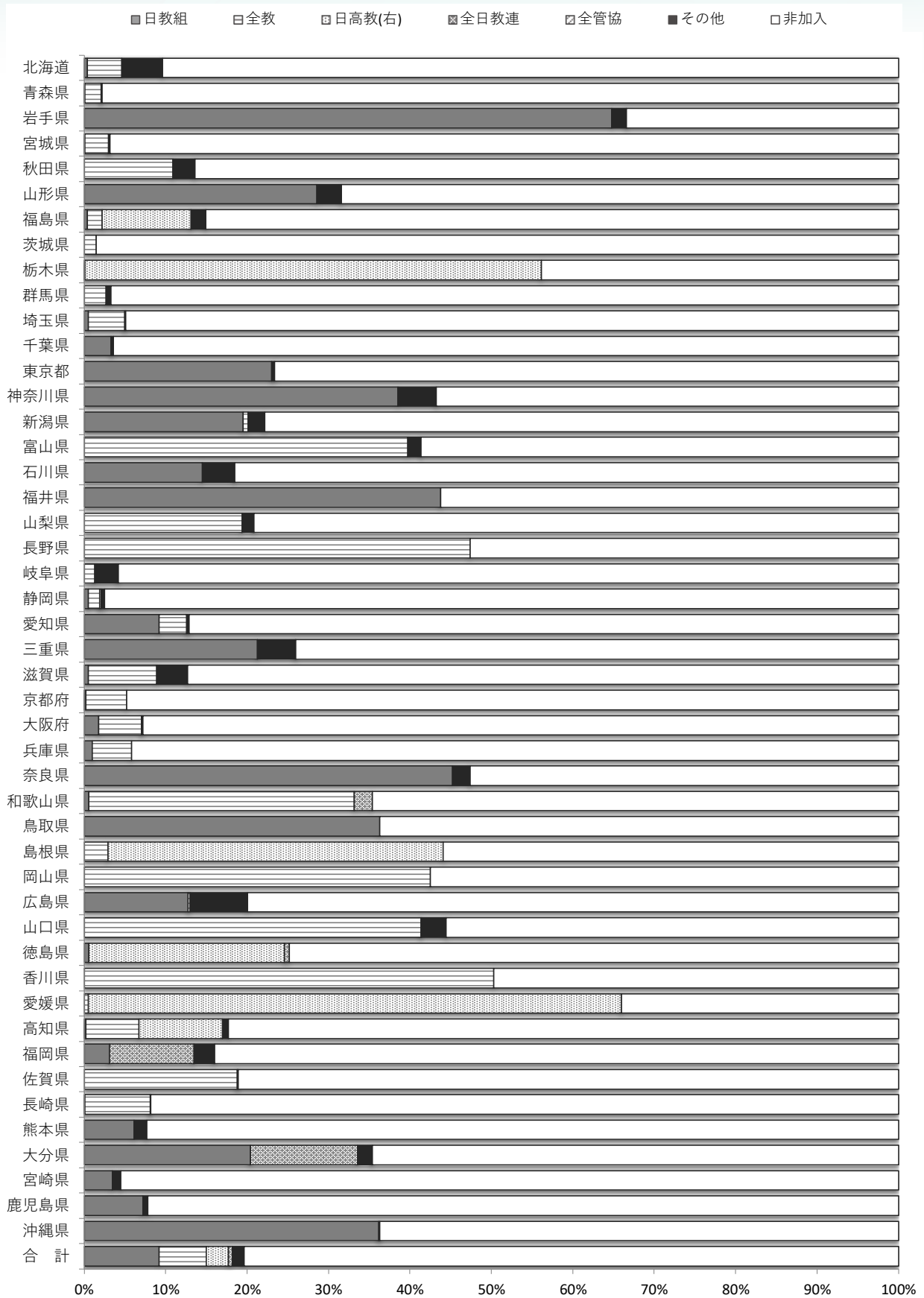
資料3-1 都道府県別教職員団体加入状況（令和5年10月1日現在）【全体】



資料3-2 都道府県別教職員団体加入状況（令和5年10月1日現在）【義務】



資料3-3 都道府県別教職員団体加入状況（令和5年10月1日現在）【高校】



資料4 全国組織別・職種別加入状況（令和5年10月1日現在 ※（ ）は令和4年10月1日現在の数値）

	管理職員等					管理職員等以外の者			計	
	校長	副校長	教頭	事務長	部主事等	教員	事務職員等	単純労務職員		
日教組	人	(242)	(—)	(253)	(3)	(—)	(193,778)	(9,554)	(577)	(204,407)
	%	238	—	253	4	—	184,564	9,044	584	194,687
全教	人	(25)	(—)	(33)	(—)	(—)	(26,353)	(1,938)	(280)	(28,629)
	%	23	—	31	—	—	24,027	1,717	161	25,959
日高教(右)	人	(—)	(—)	(—)	(—)	(—)	(6,806)	(410)	(44)	(7,260)
	%	—	—	—	—	—	6,468	396	43	6,907
全日教連	人	(841)	(9)	(818)	(—)	(—)	(14,656)	(749)	(5)	(17,078)
	%	802	8	789	—	—	14,174	749	4	16,526
全管協	人	(1,872)	(71)	(1,733)	(—)	(—)	(—)	(—)	(—)	(3,676)
	%	1,726	123	1,612	—	—	—	—	—	3,461
その他	人	(3,077)	(277)	(3,864)	(153)	(2)	(13,889)	(4,524)	(10,018)	(35,804)
	%	3,053	289	3,811	131	—	13,348	4,400	8,619	33,651
小計(団体合計)	人	(6,057)	(357)	(6,701)	(156)	(2)	(255,482)	(17,175)	(10,924)	(296,854)
	%	5,842	420	6,496	135	0	242,581	16,306	9,411	281,191
非加入	人	(28,279)	(4,459)	(25,900)	(3,696)	(697)	(580,516)	(51,850)	(23,253)	(718,650)
	%	28,221	4,454	25,846	3,659	704	594,994	51,896	23,581	733,355
(参考)	教職員総数	(34,336)	(4,816)	(32,601)	(3,852)	(699)	(835,998)	(69,025)	(34,177)	(1,015,504)
		34,063	4,874	32,342	3,794	704	837,575	68,202	32,992	1,014,546

資料5 全国組織別・学校種別加入状況（令和5年10月1日現在 ※（ ）は令和4年10月1日現在の数値）

	小学校	中学校	義務教育学校	(小計)	高等学校	中等教育学校	幼稚園	幼保連携型認定こども園	特別支援学校	計	
	日教組	人	(118,613)	(57,704)	(1,536)	(177,853)	(18,217)	(173)	(733)		(158)
	%	113,368	54,746	1,637	169,751	17,197	168	598	211	6,762	194,687
全教	人	(7,322)	(3,615)	(44)	(10,981)	(12,041)	(34)	(170)	(28)	(5,375)	(28,629)
	%	6,709	3,350	49	10,108	10,943	31	176	21	4,680	25,959
日高教(右)	人	(—)	(—)	(—)	(0)	(5,404)	(164)	(—)	(—)	(1,692)	(7,260)
	%	—	—	—	0	5,091	165	—	—	1,651	6,907
全日教連	人	(10,561)	(5,106)	(161)	(15,828)	(1,074)	(22)	(26)	(—)	(128)	(17,078)
	%	10,188	4,936	221	15,345	1,014	17	24	—	126	16,526
全管協	人	(2,276)	(1,283)	(42)	(3,601)	(3)	(1)	(11)	(6)	(54)	(3,676)
	%	2,211	1,125	45	3,381	4	—	16	6	54	3,461
その他	人	(18,509)	(7,815)	(115)	(26,439)	(2,832)	(70)	(2,623)	(3,136)	(704)	(35,804)
	%	17,226	7,490	120	24,836	2,615	60	2,364	3,120	656	33,651
小計(団体合計)	人	(157,281)	(75,523)	(1,898)	(234,702)	(39,571)	(464)	(3,563)	(3,328)	(15,226)	(296,854)
	%	149,702	71,647	2,072	223,421	36,864	441	3,178	3,358	13,929	281,191
非加入	人	(294,340)	(170,388)	(4,730)	(469,458)	(149,251)	(1,579)	(10,560)	(8,916)	(78,886)	(718,650)
	%	301,788	173,407	5,587	480,782	150,272	1,602	10,450	9,266	80,983	733,355
(参考)	教職員総数	(451,621)	(245,911)	(6,628)	(704,160)	(188,822)	(2,043)	(14,123)	(12,244)	(94,112)	(1,015,504)
		451,490	245,054	7,659	704,203	187,136	2,043	13,628	12,624	94,912	1,014,546

資料6 新採用教職員の組織別・職種別、組織別・学校種別加入状況（令和5年10月1日現在 ※（ ）は令和4年10月1日現在の数値）

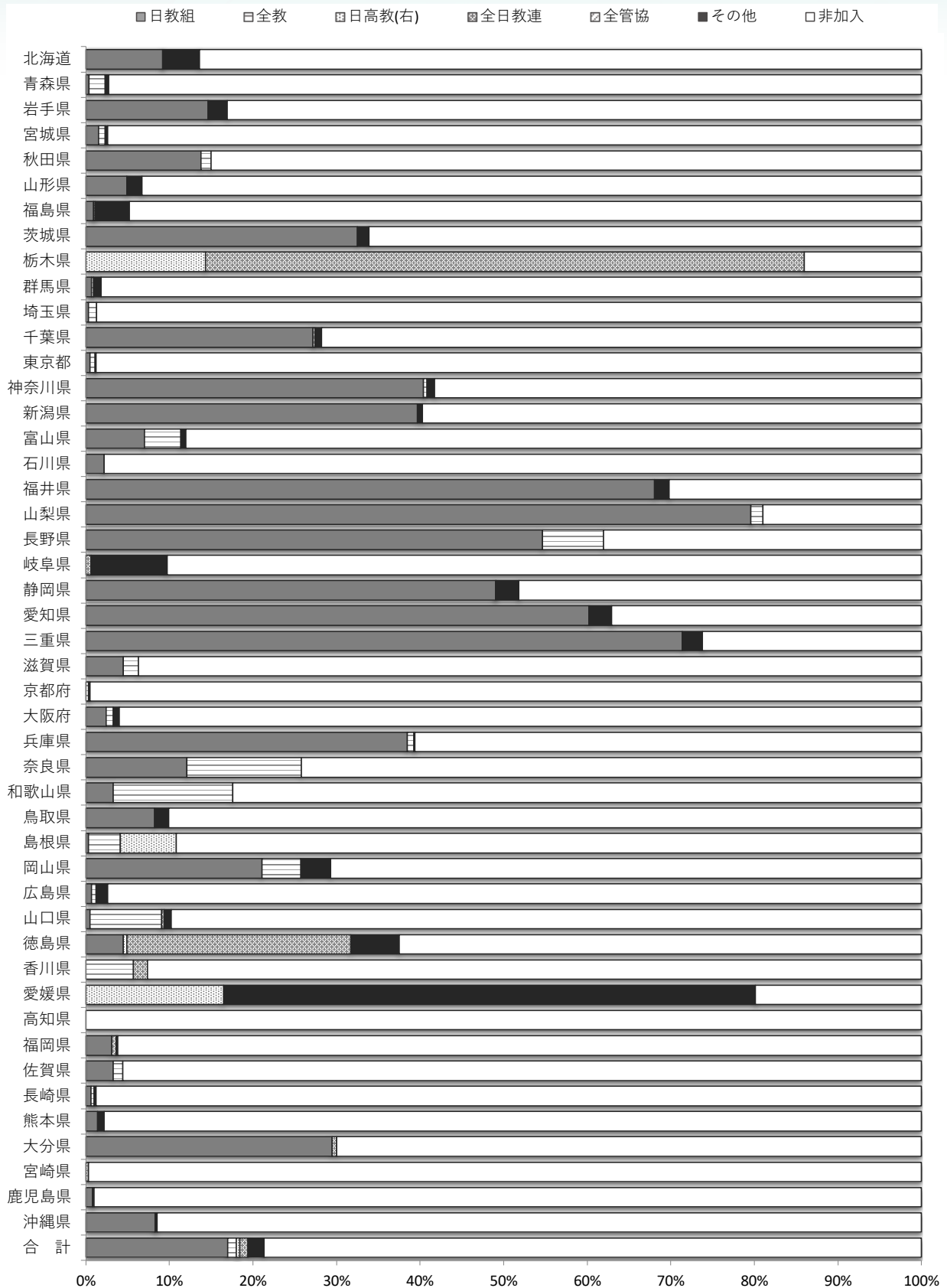
	職種別				学校種別										
	教員	事務職員等	単純労働職員	計	小学校	中学校	義務教育学校	(小計)	高等学校	中等教育学校	幼稚園	幼保連携型認定こども園	特別支援学校	計	
日教組	人	(6,480) 6,350	(201) 176	(6) 5	(6,687) 6,531	(4,146) 4,135	(1,972) 1,889	(40) 47	(6,158) 6,071	(344) 302	(1) —	(12) 11	(14) 11	(158) 136	(6,687) 6,531
	%	(18.5) 17.7	(9.2) 8.4	(1.6) 1.4	(17.8) 17.0	(23.2) 22.5	(20.4) 19.4	(16.2) 14.0	(22.2) 21.3	(6.3) 5.5	(2.6) —	(3.0) 2.8	(3.4) 2.7	(4.5) 3.8	(17.8) 17.0
全教	人	(358) 361	(36) 20	(—) —	(394) 381	(75) 79	(46) 43	(—) 1	(121) 123	(182) 159	(—) —	(6) 12	(—) —	(85) 81	(394) 381
	%	(1.0) 1.0	(1.6) 1.0	(—) —	(1.0) 1.0	(0.4) 0.4	(0.5) 0.4	(—) 0.3	(0.4) 0.4	(3.3) 2.9	(—) —	(1.5) 3.1	(—) 1.4	(2.4) 2.3	(1.0) 1.0
日高教(右)	人	(129) 149	(8) 13	(—) 1	(137) 163	(—) —	(—) —	(—) —	(95) 108	(3) 4	(—) —	(—) —	(39) 51	(137) 163	
	%	(0.4) 0.4	(0.4) 0.6	(—) 0.3	(0.4) 0.4	(—) —	(—) —	(—) —	(1.7) 2.0	(7.7) 10.8	(—) —	(—) —	(1.1) 1.4	(0.4) 0.4	
全日教連	人	(490) 392	(2) 7	(—) —	(512) 399	(327) 263	(168) 115	(5) 6	(500) 384	(10) 9	(—) —	(—) —	(—) —	(2) 6	(512) 399
	%	(1.4) 1.1	(1.0) 0.3	(—) —	(1.4) 1.0	(1.8) 1.4	(1.7) 1.2	(2.0) 1.8	(1.8) 1.3	(0.2) 0.2	(—) —	(—) —	(—) —	(0.1) 0.2	(1.4) 1.0
その他	人	(605) 527	(133) 115	(145) 73	(883) 715	(395) 309	(211) 161	(2) —	(608) 470	(51) 61	(2) —	(92) 66	(120) 109	(10) 9	(883) 715
	%	(1.7) 1.5	(6.1) 5.5	(37.5) 21.0	(2.3) 1.9	(2.2) 1.7	(2.2) 1.7	(0.8) —	(2.2) 1.7	(0.9) 1.1	(5.1) —	(22.7) 16.9	(28.8) 26.3	(0.3) 0.3	(2.3) 1.9
小計(団体合計)	人	(8,062) 7,779	(400) 331	(151) 79	(8,613) 8,189	(4,943) 4,786	(2,397) 2,208	(47) 54	(7,387) 7,048	(682) 639	(6) 4	(110) 89	(134) 126	(294) 283	(8,613) 8,189
	%	(23.0) 21.6	(18.3) 15.7	(39.0) 22.8	(22.9) 21.3	(27.6) 26.0	(24.8) 22.7	(19.0) 16.1	(26.6) 24.7	(12.4) 11.6	(15.4) 10.8	(27.2) 22.8	(32.1) 30.4	(8.4) 7.9	(22.9) 21.3
非加入	人	(27,025) 28,167	(1,788) 1,771	(236) 268	(29,049) 30,206	(12,945) 13,618	(7,253) 7,533	(200) 281	(20,398) 21,432	(4,820) 4,852	(33) 33	(295) 301	(283) 288	(3,220) 3,300	(29,049) 30,206
	%	(77.0) 78.4	(81.7) 84.3	(61.0) 77.2	(77.1) 78.7	(72.4) 74.0	(75.2) 77.3	(81.0) 83.9	(73.4) 75.3	(87.6) 88.4	(84.6) 89.2	(72.8) 77.2	(67.9) 69.6	(91.6) 92.1	(77.1) 78.7
(参考) 新採用総数		(35,087) 35,946	(2,188) 2,102	(387) 347	(37,662) 38,395	(17,888) 18,404	(9,650) 9,741	(247) 335	(27,785) 28,480	(5,502) 5,491	(39) 37	(405) 390	(417) 414	(3,514) 3,583	(37,662) 38,395

資料7 新採用教職員の年度別加入状況

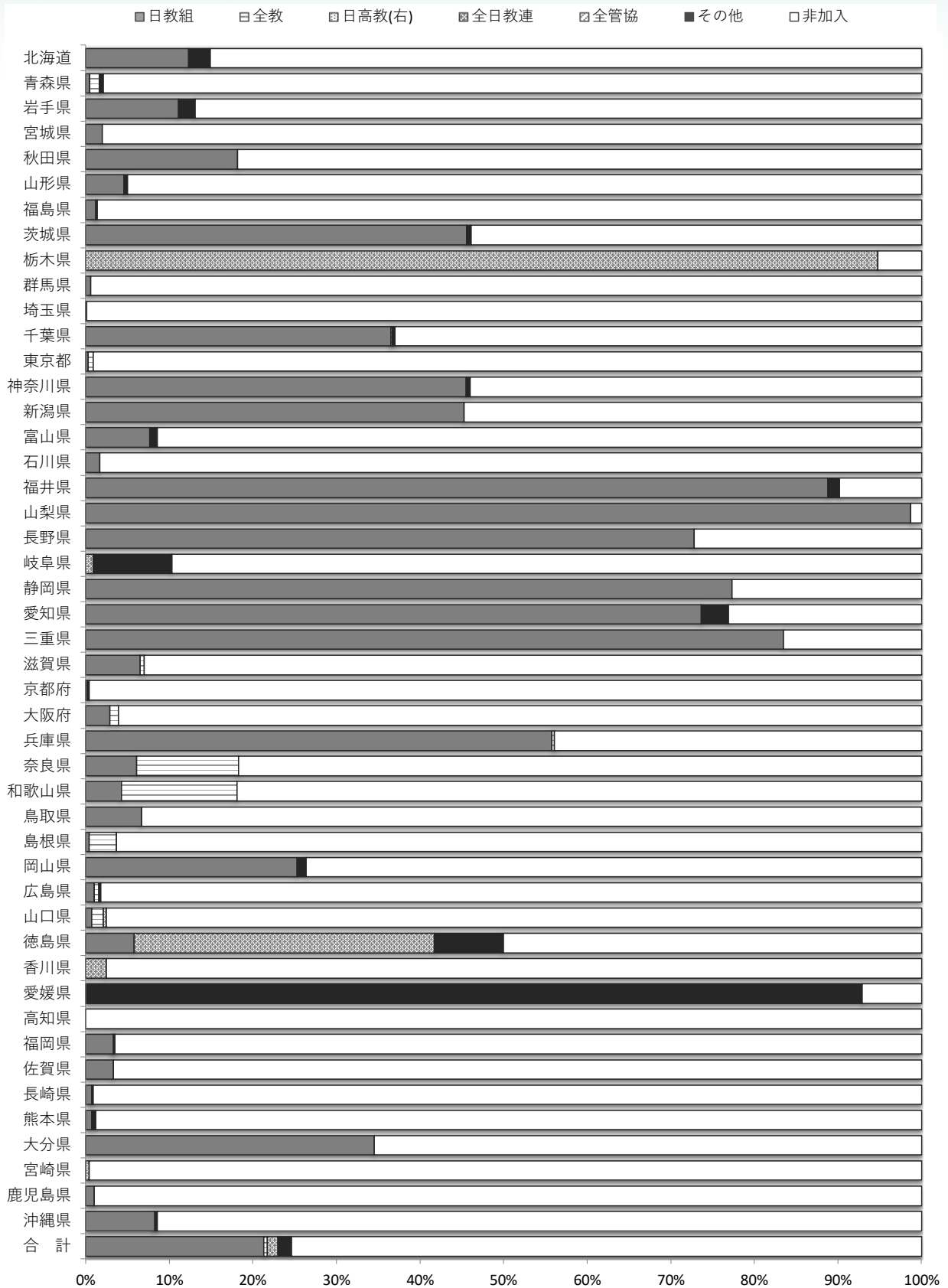
(単位：人、%)

区分	年度	昭35	36	37	38	39	40	41	42	43	44	45
新採用総数		19,240	32,228	34,156	37,319	38,412	35,445	27,439	28,391	31,724	31,651	34,458
加入者数		16,808	25,793	26,159	28,766	27,912	25,773	20,024	19,115	20,086	20,393	21,148
加入率		87.0	80.0	76.6	77.1	72.7	72.7	72.9	67.3	63.3	64.4	61.5
区分	年度	46	47	48	49	50	51	52	53	54	55	56
新採用総数		37,009	37,150	37,437	41,621	41,934	41,126	43,598	49,134	49,907	52,406	50,942
加入者数		22,819	21,664	22,498	25,811	25,627	24,265	24,783	26,754	23,816	23,856	23,228
加入率		61.7	58.3	60.1	62.0	61.1	59.0	56.8	54.6	47.7	45.5	45.6
区分	年度	57	58	59	60	61	62	63	平元	2	3	4
新採用総数		48,176	43,316	40,854	43,795	39,474	35,603	32,110	36,712	36,797	37,031	30,830
加入者数		21,295	18,919	17,058	18,047	14,629	12,445	10,657	11,169	11,149	11,448	9,320
加入率		44.2	43.7	41.8	41.2	37.1	35.0	33.2	30.4	30.3	30.9	30.2
区分	年度	5	6	7	8	9	10	11	12	13	14	15
新採用総数		26,732	23,485	21,702	20,486	19,524	17,972	14,991	13,865	15,934	19,563	21,369
加入者数		8,215	7,302	6,760	6,308	6,009	5,391	4,450	3,986	4,549	5,592	5,785
加入率		30.7	31.1	31.1	30.8	30.8	30.0	29.7	28.7	28.5	28.6	27.1
区分	年度	16	17	18	19	20	21	22	23	24	25	26
新採用総数		23,656	24,849	25,057	25,573	28,272	29,158	29,972	33,342	34,267	34,341	34,581
加入者数		5,952	6,249	6,578	6,735	7,777	7,457	7,594	7,542	8,025	8,297	8,782
加入率		25.2	25.1	26.3	26.3	27.5	25.6	25.3	22.6	23.4	24.2	25.4
区分	年度	27	28	29	30	令元	2	3	4	5		
新採用総数		35,200	35,296	35,451	36,097	38,803	38,865	38,124	37,662	38,395		
加入者数		8,551	8,591	8,590	9,259	9,234	9,459	8,917	8,613	8,189		
加入率		24.3	24.3	25.2	25.7	23.8	24.3	23.4	22.9	21.3		

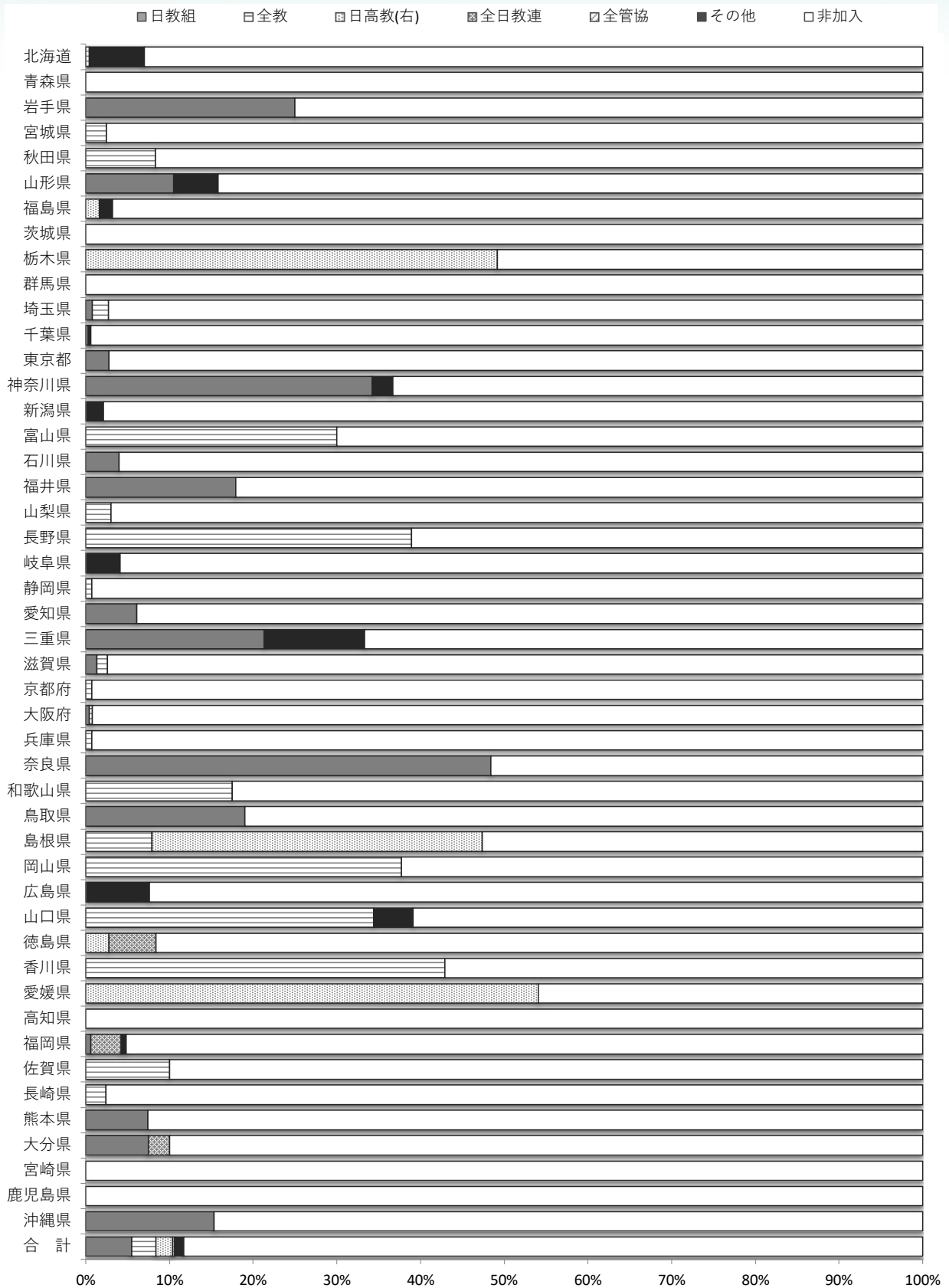
資料8-1 都道府県別新採用教職員教職員団体加入状況（令和5年10月1日現在）【全体】



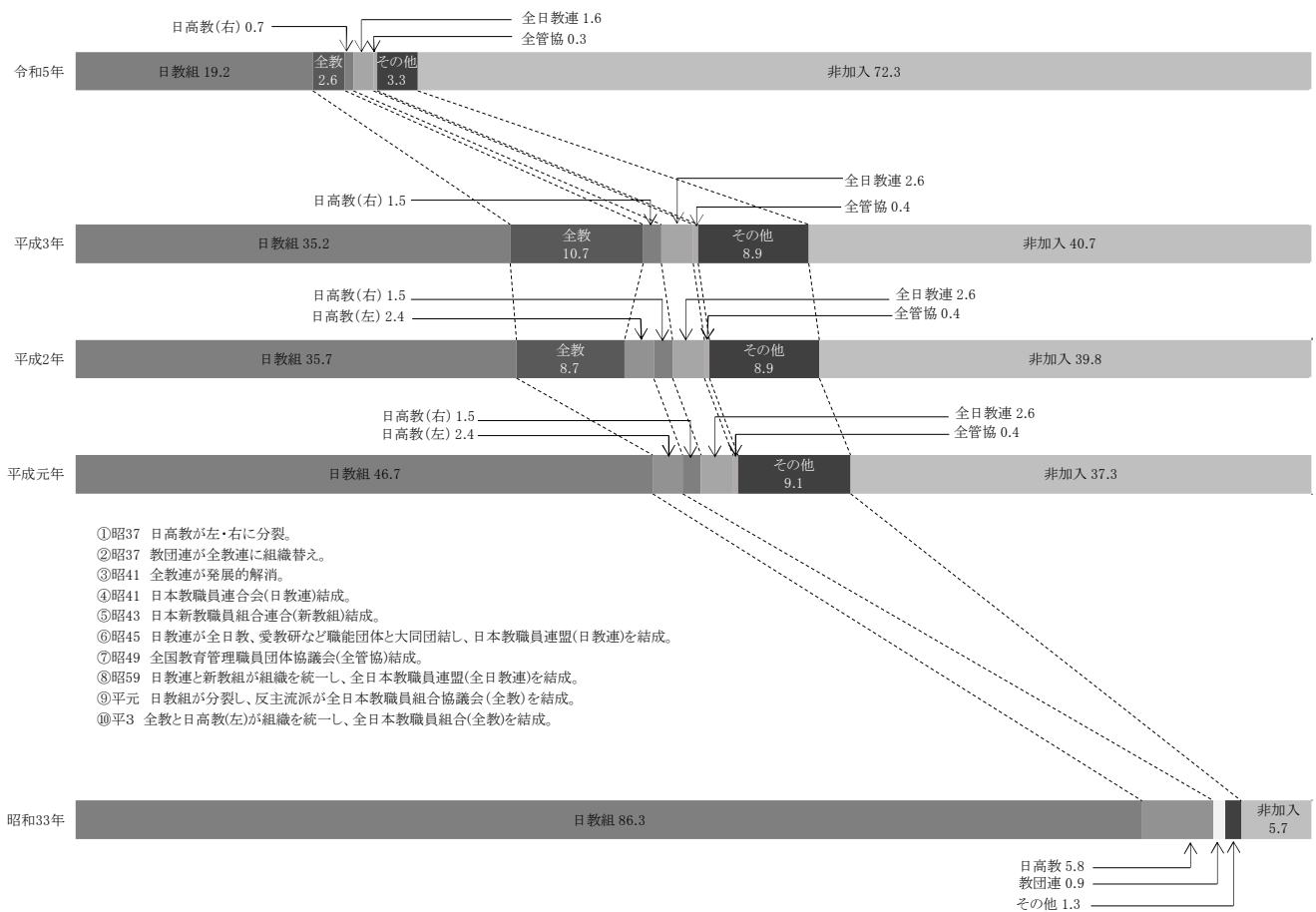
資料8-2 都道府県別新採用教職員教職員団体加入状況（令和5年10月1日現在）【義務】



資料8-3 都道府県別新採用教職員教職員団体加入状況（令和5年10月1日現在）【高校】



資料9-1 教職員団体別の加入率の推移（教職員全体）



資料9-2 教職員団体別の加入率の推移（新採用教職員）

