

第2章 文教費の概観

本章では、令和3会計年度の文教費全体を取り上げ、これが国内総生産・国民所得や行政費とどのような関係にあるかなどについて概観する。

ここでいう文教費とは、国、都道府県及び市町村の公財政から支出された教育費(文部科学省(平成11年度以前は文部省)所管の一般会計歳出決算額を含む。)の総額であり、財源には、授業料、入学金等及び公費に組み入れられた寄附金を含めている。また、国立及び公立の大学・短大等の経費には、附属病院経費及び研究費を含めている。

なお、「地方教育費調査」における地方教育費の範囲とは次の点で異なっている。

- (1) 本章の地方教育費は、都道府県及び市町村の歳出決算額として計上された経費(公費)である。
- (2) 「地方教育費調査」では除外される公立の大学・短期大学等の経費、公立大学法人が設置する高等専門学校等の経費及び都道府県・市町村が支出した私立学校補助にかかる経費を本章では含んでいる。
- (3) 本章では、国と地方の負担関係を見る場合、国が地方財政の均衡化を図る目的等により交付する地方交付税のうちの教育費充当額(推計)を、「国が負担した教育費」として考察する場合がある(第2表, 付・第2表, 付・第4表)。公立高等学校授業料不徴収交付金のように、「地方教育費調査」では地方支出金に含まれている国庫補助金も同様である(第2表, 第3表, 第4表, 付・第1表, 付・第2表, 付・第3表, 付・第4表)。

また、昭和46会計年度以前の全国数値には、沖縄県分が含まれていない。

本章の地方教育費について

本章の地方教育費	「地方教育費調査」における地方教育費総額
	公立大学・短期大学経費 (公立大学法人が設置する高等専門学校を含む)
	私立学校に対する地方公共団体の補助金

1 文教費の推移と国内総生産・国民所得に対する比率の状況

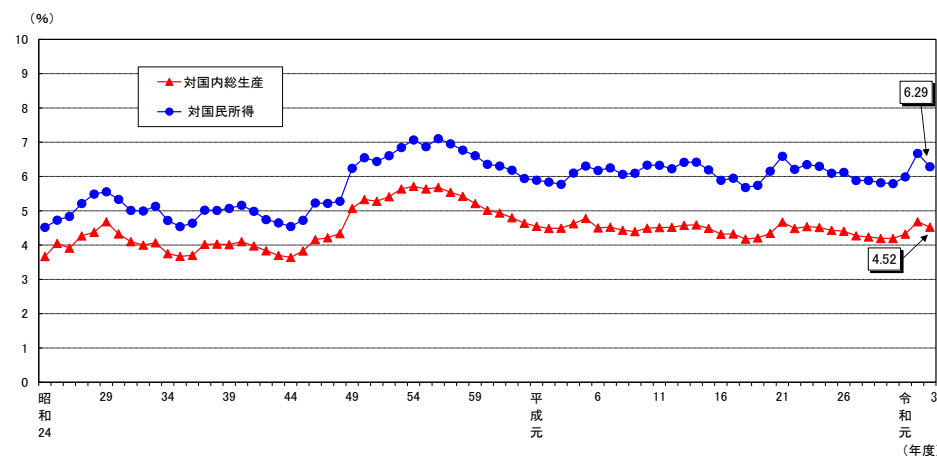
昭和24年度以降の文教費と国内総生産・国民所得、それらの対前年度伸び率並びに国内総生産・国民所得に対する文教費の比率をみると、第1表のとおりである。

これによると、令和3年度の国及び地方の文教費の純計は24兆8,938億円であり、前年度と比べ0.7%減少している。

一方、国内総生産及び国民所得はそれぞれ550兆5,304億円, 395兆9,324億円であり、対前年度伸び率はそれぞれ2.8%増, 5.4%増となっている。

なお、国内総生産・国民所得に対する文教費総額の比率の推移は、下図のとおりである。

国内総生産及び国民所得に対する文教費総額の比率



2 総行政費に占める文教費の割合の状況

文教費と総行政費との関係を見ると、それぞれの実額、対前年度伸び率及び総行政費に占める文教費の割合は第1表のとおりである。

なお、ここでいう総行政費とは、国と地方の歳出決算額の純計である(ただし、国の行政費は、一般会計と国立大学法人等歳出決算額の純計であり、地方の行政費は、都道府県及び市町村の公営事業会計を除いた一般会計歳出決算額の純計である。以下、本項で取り上げる行政費についても同じ。)

令和3年度の総行政費は217兆2,222億円であり、前年度と比べ1.1%減少している。

一方、総行政費に占める文教費総額の割合は11.5%となっている。

3 文教費にみる国・地方の負担関係の推移

文教費は「国が負担した教育費」と「地方が負担した教育費」に大別されるが、両者の実額とその負担割合を見ると、第2表(1),(2),(3)のとおりである。

なお、ここでは、国が地方に交付した地方交付税のうち、教育費に充当した部分(推計)を「国が負担した教育費」とみなしているため、他の項における国又は地方の教育費とは一致しない。

令和3年度において、国が負担した教育費は12兆2,888億円(文教費総額に占める割合49.4%)、地方が負担した教育費は12兆6,050億円(同50.6%)となっている。

4 国と地方別にみた教育費のそれぞれの行政費に占める割合の状況

ここでは、文教費総額と総行政費の関係を、国と地方の各財政主体別に解説することとする。

(1) 国の教育費と行政費との関係

国が支出した教育費と行政費を年次別にみると、第3表のとおりである。

これによると、令和3年度の国の教育費は9兆2,543億円(対前年度比0.8%増)、国の行政費は146兆7,068億円(同1.9%減)となっている。

国の行政費に占める教育費の割合は6.3%となっている。

(2) 地方の教育費と行政費との関係

地方が支出した教育費と行政費を年次別にみると、第4表のとおりである。

これによると、令和3年度の地方の教育費は17兆9,882億円(対前年度比2.8%減)、地方の行政費は123兆3,677億円(同1.7%減)となっている。

地方の行政費に占める教育費の割合は14.6%となっている。

5 教育分野別にみた文教費総額の推移

文教費が学校教育、社会教育及び教育行政の各教育分野別にどれだけ支出されているかを年次別にみると、第5表(1),(2)のとおりである。

これによると、文教費総額の72.4%を学校教育費が占めている。

また、教育分野別に在学者・国民一人当たり文教費をみると、第5表(3),(4)のとおりである。

このうち、学校教育費についてみると、幼稚園が123万(対前年度比7.4%増)、小学校が98万1千円(同5.1%減)、中学校が113万7千円(同4.7%減)、特別支援学校が736万3千円(同1.6%減)、高等学校が133万4千円(同4.4%増)、高等教育費が527万5千円(同4.8%増)となっている。

第1表 文教費総額と国内総生産・国民所得及び総行政費との関係

年 度	文教費総額		国内総生産		国内総生産に対する文教費の比率	国民所得		国民所得に対する文教費の比率	総行政費		総行政費に占める文教費の比率
	実 額	対前年度 伸 び 率	実 額	対前年度 伸 び 率		実 額	対前年度 伸 び 率		実 額	対前年度 伸 び 率	
昭和24(1949)	1,237	-	<33,752>	-	3.67	27,373	-	4.52	9,062	-	13.66
25(1950)	1,598	29.2	<39,467>	16.9	4.05	33,815	23.5	4.73	9,146	0.9	17.47
26(1951)	2,145	34.2	<54,815>	38.9	3.91	44,346	31.1	4.84	11,517	25.9	18.62
27(1952)	2,719	26.8	<63,730>	16.3	4.27	52,159	17.6	5.21	13,854	20.3	19.63
28(1953)	3,294	21.1	<75,264>	18.1	4.38	60,015	15.1	5.49	16,267	17.4	20.25
29(1954)	3,663	11.2	<78,246>	4.0	4.68	65,917	9.8	5.56	17,556	7.9	20.86
30(1955)	3,720	1.6	85,979	-	4.33	69,733	5.8	5.33	17,242	△ 1.8	21.58
31(1956)	3,958	6.4	96,477	12.2	4.10	78,962	13.2	5.01	18,547	7.6	21.34
32(1957)	4,428	11.9	110,641	14.7	4.00	88,681	12.3	4.99	20,124	8.5	22.00
33(1958)	4,818	8.8	118,451	7.1	4.07	93,829	5.8	5.14	22,285	10.7	21.62
34(1959)	5,211	8.2	138,970	20.0	3.75	110,421	17.7	4.72	24,734	11.0	21.07
35(1960)	6,125	17.5	166,806	20.0	3.67	134,967	22.2	4.54	29,096	17.6	21.05
36(1961)	7,464	21.9	201,708	20.9	3.70	160,819	19.2	4.64	34,266	17.8	21.78
37(1962)	8,979	20.3	223,288	10.7	4.02	179,933	11.3	5.02	42,177	23.1	21.29
38(1963)	10,571	17.7	262,286	17.7	4.03	210,983	17.9	5.01	49,210	16.7	21.49
39(1964)	12,198	15.4	303,997	15.9	4.01	240,514	14.0	5.07	55,197	12.2	21.95
40(1965)	13,850	13.5	337,653	11.1	4.10	268,270	11.5	5.16	62,359	13.0	22.21
41(1966)	15,785	14.0	396,989	17.6	3.98	316,448	18.0	4.99	74,200	19.0	21.27
42(1967)	17,809	12.8	464,454	17.0	3.83	375,477	18.7	4.74	84,513	13.9	21.07
43(1968)	20,325	14.1	549,470	18.3	3.70	437,209	16.4	4.65	98,987	17.1	20.53
44(1969)	23,694	16.6	650,614	18.4	3.64	521,178	19.2	4.55	117,151	18.3	20.22
45(1970)	28,833	21.7	752,985	15.7	3.83	610,297	17.1	4.72	141,698	21.0	20.35
46(1971)	34,472	19.6	828,993	10.1	4.16	659,105	8.0	5.23	168,682	19.0	20.44
47(1972)	40,645	17.9	964,863	16.4	4.21	779,369	18.2	5.22	206,773	22.6	19.66
48(1973)	50,602	24.5	1,167,150	21.0	4.34	958,396	23.0	5.28	254,217	22.9	19.91
49(1974)	70,197	38.7	1,384,511	18.6	5.07	1,124,716	17.4	6.24	329,434	29.6	21.31
50(1975)	81,189	15.7	1,523,616	10.0	5.33	1,239,907	10.2	6.55	363,972	10.5	22.31
51(1976)	90,416	11.4	1,712,934	12.4	5.28	1,403,972	13.2	6.44	417,721	14.8	21.65
52(1977)	102,906	13.8	1,900,945	11.0	5.41	1,557,032	10.9	6.61	491,488	17.7	20.94
53(1978)	117,611	14.3	2,086,022	9.7	5.64	1,717,785	10.3	6.85	567,704	15.5	20.72
54(1979)	128,730	9.5	2,252,372	8.0	5.72	1,822,066	6.1	7.07	637,118	12.2	20.21
55(1980)	140,057	8.8	2,483,759	10.3	5.64	2,038,787	11.9	6.87	709,397	11.3	19.74
56(1981)	150,304	7.3	2,646,417	6.5	5.88	2,116,151	3.8	7.10	768,793	8.4	19.55
57(1982)	153,057	1.8	2,761,628	4.4	5.54	2,201,314	4.0	6.95	786,743	2.3	19.45
58(1983)	156,639	2.3	2,887,727	4.6	5.42	2,312,900	5.1	6.77	838,190	6.5	18.69
59(1984)	160,645	2.6	3,082,384	6.7	5.21	2,431,172	5.1	6.61	867,199	3.5	18.52
60(1985)	165,681	3.1	3,303,968	7.2	5.01	2,605,599	7.2	6.36	900,497	3.8	18.40
61(1986)	169,015	2.0	3,422,664	3.6	4.94	2,679,415	2.8	6.31	929,142	3.2	18.19
62(1987)	173,868	2.9	3,622,967	5.9	4.80	2,810,998	4.9	6.19	1,007,503	8.4	17.26
63(1988)	179,896	3.5	3,876,856	7.0	4.64	3,027,101	7.7	5.94	1,075,875	6.8	16.72
平成元(1989)	189,112	5.1	4,158,852	7.3	4.55	3,208,020	6.0	5.89	1,148,391	6.7	16.47
2(1990)	202,583	7.1	4,516,830	8.6	4.49	3,468,929	8.1	5.84	1,226,938	6.8	16.51
3(1991)	212,927	5.1	4,736,076	4.9	4.50	3,689,316	6.4	5.77	1,282,396	4.5	16.60
4(1992)	223,349	4.9	4,832,556	2.0	4.62	3,660,072	△ 0.8	6.10	1,313,470	2.4	17.00
5(1993)	230,509	3.2	4,826,076	△ 0.1	4.78	3,653,760	△ 0.2	6.31	1,387,460	5.6	16.61
6(1994)	230,439	△ 0.0	5,119,588	6.1	4.50	3,729,768	2.1	6.18	1,382,317	△ 0.4	16.67
7(1995)	237,663	3.1	5,252,995	2.6	4.52	3,801,581	1.9	6.25	1,435,794	3.9	16.55
8(1996)	238,958	0.5	5,386,596	2.5	4.44	3,940,248	3.6	6.06	1,463,664	1.9	16.33
9(1997)	238,418	△ 0.2	5,425,080	0.7	4.39	3,909,431	△ 0.8	6.10	1,457,737	△ 0.4	16.36
10(1998)	240,183	0.7	5,345,641	△ 1.5	4.49	3,793,939	△ 3.0	6.33	1,523,323	4.5	15.77
11(1999)	239,229	△ 0.4	5,302,986	△ 0.8	4.51	3,780,885	△ 0.3	6.33	1,550,218	1.8	15.43
12(2000)	242,960	1.6	5,376,142	1.4	4.52	3,901,638	3.2	6.23	1,525,367	△ 1.6	15.93
13(2001)	241,369	△ 0.7	5,274,105	△ 1.9	4.58	3,761,387	△ 3.6	6.42	1,492,277	△ 2.2	16.17
14(2002)	240,205	△ 0.5	5,234,659	△ 0.7	4.59	3,742,479	△ 0.5	6.42	1,476,846	△ 1.0	16.26
15(2003)	236,358	△ 1.6	5,262,199	0.5	4.49	3,815,556	2.0	6.19	1,456,631	△ 1.4	16.23
16(2004)	228,765	△ 3.2	5,296,379	0.6	4.32	3,885,761	1.8	5.89	1,476,685	1.4	15.49
17(2005)	231,016	1.0	5,341,062	0.8	4.33	3,881,164	△ 0.1	5.95	1,477,840	0.1	15.63
18(2006)	224,333	△ 2.9	5,372,579	0.6	4.18	3,949,897	1.8	5.68	1,426,633	△ 3.5	15.72
19(2007)	226,766	1.1	5,384,855	0.2	4.21	3,948,132	△ 0.0	5.74	1,470,982	3.1	15.42
20(2008)	224,270	△ 1.1	5,161,749	△ 4.1	4.34	3,643,680	△ 7.7	6.16	1,491,145	1.4	15.04
21(2009)	232,473	3.7	4,973,642	△ 3.6	4.67	3,527,011	△ 3.2	6.59	1,659,122	11.3	14.01
22(2010)	226,545	△ 2.5	5,048,737	△ 1.5	4.49	3,646,882	3.4	6.21	1,591,605	△ 4.1	14.23
23(2011)	227,003	0.2	5,000,462	△ 1.0	4.54	3,574,735	△ 2.0	6.35	1,647,718	3.5	13.78
24(2012)	225,567	△ 0.6	4,994,206	△ 0.1	4.52	3,581,562	0.2	6.30	1,610,518	△ 2.3	14.01
25(2013)	227,255	0.7	5,126,775	2.7	4.43	3,725,700	4.0	6.10	1,644,602	2.1	13.82
26(2014)	230,688	1.5	5,234,228	2.1	4.41	3,766,776	1.1	6.12	1,648,086	0.2	14.00
27(2015)	231,026	0.1	5,407,408	3.3	4.27	3,926,293	4.2	5.88	1,647,606	△ 0.0	14.02
28(2016)	230,916	△ 0.0	5,448,299	0.8	4.24	3,922,939	△ 0.1	5.89	1,637,895	△ 0.6	14.10
29(2017)	233,103	0.9	5,557,125	2.0	4.19	4,006,215	2.1	5.82	1,647,461	0.6	14.15
30(2018)	233,447	0.1	5,565,705	0.2	4.19	4,030,991	0.6	5.79	1,662,922	0.9	14.04
令和元(2019)	(223,783) 240,743	(0.5) 3.1	5,568,363	0.0	(4.02) 4.32	4,020,267	△ 0.3	(5.55) 5.99	1,694,130	1.9	(13.46) 14.21
2(2020)	(230,642) 250,709	(3.1) 4.1	5,355,099	△ 3.9	(4.14) 4.68	3,756,954	△ 6.2	(5.74) 6.67	2,196,824	29.7	(13.61) 11.41
3(2021)	(241,018) 248,938	(4.5) △ 0.7	5,505,304	2.8	(4.50) 4.52	3,959,324	5.4	(6.42) 6.29	2,172,222	△ 1.1	(10.97) 11.46
	(239,535)	(△ 0.6)			(4.35)			(6.05)			(11.03)

(注) 1 「文教費総額」の数値は、本章末尾の付・第4表教育費総額「純計(F)」の金額である。
2 国内総生産額の「< >」内は、国民総支出の数値である。国民総支出及び国民所得の昭和24、25年度の数値は、経済企画庁「経済要覧1966年版」による。
3 国内総生産及び国民所得の昭和26～29年度の数値は、経済企画庁「改訂国民所得統計一昭和40年度基準」、昭和30～54年度の数値は、経済企画庁「平成10年度国民経済計算確報」（1990年基準・68SNA）、昭和55～平成5年度の数値は、内閣府経済社会総合研究所「平成21年度国民経済計算確報」（2000年基準・93SNA）、平成6年度以降の数値は、内閣府経済社会総合研究所「令和3年度国民経済計算年次推計」（2015年基準・2008SNA）による。
4 「総行政費」の数値は、本章末尾の付・第4表歳出総額「純計(C)」の金額である。
5 文教費総額には、地方教育費の債務償還費を含んでいる。なお、平成30～令和3年度の（ ）内は、この債務償還費を控除した数値である。（以下の表において同じ。）

第2表 文教費総額の負担区分別内訳

(1) 実 額

(単位:百万円)

年 度	文 教 費 総 額	1 国が負担した教育費				2 地方が負担した教育費
		計	(1) 国の教育費	(2) 補助金・地方交付税		
				a 地方教育費補助	b 地方交付税中の教育費充当額	
昭和24(1949)	123,745	67,528	12,099	26,304	29,124	56,217
25(1950)	159,818	82,528	16,322	5,901	60,305	77,290
26(1951)	214,463	100,609	24,784	6,629	69,197	113,854
27(1952)	271,934	124,470	31,471	8,151	84,848	147,464
28(1953)	329,370	156,125	37,814	7,037	103,387	175,259
29(1954)	366,284	160,806	39,775	80,703	104,328	205,478
30(1955)	372,006	173,757	41,815	84,854	107,089	198,249
31(1956)	395,842	181,591	45,334	87,621	108,636	214,251
32(1957)	442,799	210,623	51,456	97,865	124,909	245,890
33(1958)	481,814	224,603	54,867	104,133	130,600	265,214
34(1959)	521,148	251,905	60,701	116,324	145,581	293,267
35(1960)	612,492	293,063	71,017	137,937	185,126	347,466
36(1961)	746,396	364,983	89,806	163,948	221,035	425,391
37(1962)	897,935	434,680	114,112	188,954	252,734	505,201
38(1963)	1,057,070	525,506	145,590	223,762	299,744	595,931
39(1964)	1,219,778	604,757	175,461	256,140	348,617	674,161
40(1965)	1,385,011	692,693	202,421	297,044	405,649	787,362
41(1966)	1,578,471	769,434	241,539	325,791	443,643	884,728
42(1967)	1,780,914	887,427	275,768	365,434	522,093	1,003,821
43(1968)	2,032,458	1,006,273	310,109	414,787	591,486	1,211,272
44(1969)	2,369,359	1,157,808	335,350	471,855	686,003	1,445,356
45(1970)	2,883,327	1,357,873	387,276	564,237	793,536	1,741,343
46(1971)	3,447,182	1,582,304	438,852	662,643	945,211	2,081,971
47(1972)	4,064,492	1,866,972	503,881	793,048	1,073,824	2,410,668
48(1973)	5,060,245	2,292,964	606,783	966,559	1,326,305	2,933,940
49(1974)	7,019,670	3,268,855	823,950	1,421,279	1,847,576	4,171,344
50(1975)	8,118,914	3,776,120	988,982	1,675,923	2,100,197	4,548,717
51(1976)	9,041,641	4,289,545	1,164,113	1,862,668	2,426,877	5,022,764
52(1977)	10,290,644	4,820,115	1,350,076	2,111,348	2,708,767	5,581,517
53(1978)	11,761,091	5,632,907	1,544,354	2,426,083	3,206,824	6,438,341
54(1979)	12,873,031	6,167,722	1,745,901	2,625,194	3,542,528	7,085,350
55(1980)	14,005,723	6,618,585	1,913,870	2,830,889	3,787,706	7,580,691
56(1981)	15,030,416	7,027,405	2,092,999	2,935,688	4,068,717	8,061,697
57(1982)	15,305,696	7,084,156	2,115,909	2,930,050	4,154,106	8,151,590
58(1983)	15,663,918	7,019,368	2,149,690	2,928,217	4,091,451	8,172,467
59(1984)	16,064,502	7,004,495	2,214,021	2,948,249	4,056,246	8,208,256
60(1985)	16,568,138	7,185,829	2,232,648	2,969,047	4,216,782	8,351,356
61(1986)	16,901,476	7,223,631	2,297,007	2,902,871	4,320,760	8,400,607
62(1987)	17,386,838	7,411,916	2,448,239	2,911,316	4,500,599	8,616,239
63(1988)	17,989,602	7,563,341	2,484,126	2,938,021	4,625,320	8,763,981
平成元(1989)	18,911,182	8,075,966	2,651,955	2,931,817	5,144,149	9,217,137
2(1990)	20,258,332	8,531,249	2,728,734	3,146,653	5,384,596	9,832,641
3(1991)	21,292,743	8,810,118	2,825,331	3,262,169	5,548,149	10,464,569
4(1992)	22,334,916	9,168,153	2,981,773	3,298,955	5,869,208	11,145,658
5(1993)	23,050,901	9,459,642	3,404,745	3,283,924	6,175,718	11,875,183
6(1994)	23,043,851	9,321,690	3,297,386	3,249,439	6,071,951	11,971,912
7(1995)	23,766,348	9,668,285	3,591,280	3,293,543	6,364,742	12,471,606
8(1996)	23,895,790	9,827,684	3,562,485	3,362,166	6,465,518	12,530,304
9(1997)	23,841,818	9,861,106	3,569,781	3,323,826	6,537,280	12,514,538
10(1998)	24,018,325	10,240,606	3,861,241	3,361,211	6,878,395	12,749,930
11(1999)	23,922,858	10,702,671	3,967,795	3,336,432	6,965,939	12,966,919
12(2000)	24,295,968	11,613,304	4,702,412	3,303,134	7,310,170	13,205,798
13(2001)	24,136,873	11,264,355	4,569,637	3,332,106	7,032,649	13,104,224
14(2002)	24,020,496	11,178,826	4,678,258	3,290,395	6,887,424	13,133,071
15(2003)	23,635,832	10,825,332	4,783,111	3,041,110	7,742,001	13,193,831
16(2004)	22,876,454	10,060,701	4,430,026	2,799,412	7,260,633	13,115,821
17(2005)	23,101,607	10,126,123	4,934,802	2,332,602	7,802,221	13,299,388
18(2006)	22,433,341	9,281,640	4,594,754	1,928,909	7,365,731	13,067,610
19(2007)	22,676,557	9,492,131	4,939,483	1,952,571	7,491,606	13,184,951
20(2008)	22,427,020	9,561,936	4,990,706	1,965,322	7,596,614	13,130,406
21(2009)	23,247,259	10,494,997	5,559,766	2,300,527	7,959,270	13,288,029
22(2010)	22,654,499	10,362,077	5,123,055	2,478,117	7,883,960	13,170,539
23(2011)	22,700,331	10,497,719	5,509,591	2,208,711	7,790,808	13,209,527
24(2012)	22,556,683	10,489,690	5,347,875	2,345,517	7,794,173	13,161,510
25(2013)	22,725,477	10,741,654	5,657,861	2,385,102	8,071,752	13,253,725
26(2014)	23,068,773	10,601,732	5,519,532	2,362,148	8,156,884	13,211,889
27(2015)	23,102,605	10,332,413	5,309,562	2,292,118	8,039,300	13,163,305
28(2016)	23,091,646	10,187,558	5,246,830	2,199,704	7,947,124	13,144,522
29(2017)	23,310,344	10,250,720	5,319,406	2,238,104	8,011,216	13,299,128
30(2018)	23,344,665	10,223,883	5,412,567	2,177,574	7,846,309	13,298,356
(22,378,317)						(12,154,434)
令和元(2019)	24,074,319	10,524,647	5,551,856	2,246,303	7,728,494	13,545,825
(23,064,190)						(12,539,543)
2(2020)	25,070,866	11,839,555	6,558,790	2,620,288	8,418,567	14,652,279
(24,101,841)						(12,262,286)
3(2021)	24,893,751	12,288,773	6,905,582	2,348,699	9,340,074	14,553,677
(23,953,546)						(11,664,773)

- (注) 1 「(1) 国の教育費」の数値は、本章末尾の付・第1表の「国の教育費(B)」から「地方教育費補助(C)」を差し引いた金額である。
- 2 「(2) a 地方教育費補助」の数値は、同じく付・第1表の「地方教育費補助(C)」の金額である。
- 3 「(2) b 地方交付税中の教育費充当額」の数値は、同じく付・第2表の「国の教育費(B)」から付・第1表の「国の教育費(B)」を差し引いた金額である。
- 4 「2 地方が負担した教育費」の数値は、付・第3表の「地方教育費総額(B)」から本表の「(1) 補助金・地方交付税」の額を差し引いた金額である。
- 5 「2 地方が負担した教育費」の数値は、次の金額の合計額である。{(1)+(2)+(3)-(4)}
- (1) 「地方教育費調査」による地方教育費総額(公費に組み入れられない寄附金を除く。)
- (2) 「学校基本調査」による公立の大学・短期大学の経費及び公立大学法人立高等専門学校の経費
- (3) 私立学校への地方公共団体からの補助金(昭和36~44年度は「学校基本調査」、昭和45~平成9年度は「私立学校の財務状況調査」の調査結果による。なお、平成10年度以降は「私立学校の財務状況調査」の廃止に伴い、日本私立学校振興・共済事業団「今日の私学財政」より別途算出。)
- (4) 付・第2表の「国の教育費(B)」のうち地方交付税中の教育費充当額の算出と同様の方法で求めた地方交付税中の都道府県分の教育費充当額

第2表 文教費総額の負担区分別内訳(つづき)

(2) 負担区分別の構成比

(単位：%)

年度	文教費 総額	1 国が負担した教育費					2 地方が負担 した教育費
		計	(1)国の教育費	(2)補助金・地方交付税			
				a 地方教育費 補助	b 地方交付税中の 教育費充当額		
昭和24(1949)	100.0	54.6	9.8	21.3	23.5	45.4	
25(1950)	100.0	51.6	10.2	3.7	37.7	48.4	
26(1951)	100.0	46.9	11.6	3.1	32.3	53.1	
27(1952)	100.0	45.8	11.6	3.0	31.2	54.2	
28(1953)	100.0	47.4	11.5	21.3	14.7	52.6	
29(1954)	100.0	43.9	10.9	22.0	11.0	56.1	
30(1955)	100.0	46.7	11.2	22.8	12.7	53.3	
31(1956)	100.0	45.9	11.5	22.1	12.3	54.1	
32(1957)	100.0	47.6	11.6	22.1	13.8	52.4	
33(1958)	100.0	46.6	11.4	21.6	13.6	53.4	
34(1959)	100.0	48.3	11.6	22.3	14.4	51.7	
35(1960)	100.0	47.8	11.6	22.5	13.7	52.2	
36(1961)	100.0	48.9	12.0	22.0	14.9	51.1	
37(1962)	100.0	48.4	12.7	21.0	14.7	51.6	
38(1963)	100.0	49.7	13.8	21.2	14.8	50.3	
39(1964)	100.0	49.6	14.4	21.0	14.2	50.4	
40(1965)	100.0	50.0	14.6	21.4	14.0	50.0	
41(1966)	100.0	48.7	15.3	20.6	12.8	51.3	
42(1967)	100.0	49.8	15.5	20.5	13.8	50.2	
43(1968)	100.0	49.5	15.3	20.4	13.8	50.5	
44(1969)	100.0	48.9	14.2	19.9	14.8	51.1	
45(1970)	100.0	47.1	13.4	19.6	14.1	52.9	
46(1971)	100.0	45.9	12.7	19.2	13.9	54.1	
47(1972)	100.0	45.9	12.4	19.5	14.0	54.1	
48(1973)	100.0	45.3	12.0	19.1	14.2	54.7	
49(1974)	100.0	46.6	11.7	20.2	14.6	53.4	
50(1975)	100.0	46.5	12.2	20.6	13.7	53.5	
51(1976)	100.0	47.4	12.9	20.6	14.0	52.6	
52(1977)	100.0	46.8	13.1	20.5	13.2	53.2	
53(1978)	100.0	47.9	13.1	20.6	14.1	52.1	
54(1979)	100.0	47.9	13.6	20.4	14.0	52.1	
55(1980)	100.0	47.3	13.7	20.2	13.4	52.7	
56(1981)	100.0	46.8	13.9	19.5	13.3	53.2	
57(1982)	100.0	46.3	13.8	19.1	13.3	53.7	
58(1983)	100.0	44.8	13.7	18.7	12.4	55.2	
59(1984)	100.0	43.6	13.8	18.4	11.5	56.4	
60(1985)	100.0	43.4	13.5	17.9	12.0	56.6	
61(1986)	100.0	42.7	13.6	17.2	12.0	57.3	
62(1987)	100.0	42.6	14.1	16.7	11.8	57.4	
63(1988)	100.0	42.0	13.8	16.3	11.9	58.0	
平成元(1989)	100.0	42.7	14.0	15.5	13.2	57.3	
2(1990)	100.0	42.1	13.5	15.5	13.1	57.9	
3(1991)	100.0	41.4	13.3	15.3	12.8	58.6	
4(1992)	100.0	41.0	13.4	14.8	12.9	59.0	
5(1993)	100.0	41.0	14.8	14.2	12.0	59.0	
6(1994)	100.0	40.5	14.3	14.1	12.0	59.5	
7(1995)	100.0	40.7	15.1	13.9	11.7	59.3	
8(1996)	100.0	41.1	14.9	14.1	12.1	58.9	
9(1997)	100.0	41.4	15.0	13.9	12.4	58.6	
10(1998)	100.0	42.6	16.1	14.0	12.6	57.4	
11(1999)	100.0	44.7	16.6	13.9	14.2	55.3	
12(2000)	100.0	47.8	19.4	13.6	14.8	52.2	
13(2001)	100.0	46.7	18.9	13.8	13.9	53.3	
14(2002)	100.0	46.5	19.5	13.7	13.4	53.5	
15(2003)	100.0	45.8	20.2	12.9	12.7	54.2	
16(2004)	100.0	44.0	19.4	12.2	12.4	56.0	
17(2005)	100.0	43.8	21.4	10.1	12.4	56.2	
18(2006)	100.0	41.4	20.5	8.6	12.3	58.6	
19(2007)	100.0	41.9	21.8	8.6	11.5	58.1	
20(2008)	100.0	42.6	22.3	8.8	11.6	57.4	
21(2009)	100.0	45.1	23.9	9.9	11.3	54.9	
22(2010)	100.0	45.7	22.6	10.9	12.2	54.3	
23(2011)	100.0	46.2	24.3	9.7	12.2	53.8	
24(2012)	100.0	46.5	23.7	10.4	12.4	53.5	
25(2013)	100.0	47.3	24.9	10.5	11.9	52.7	
26(2014)	100.0	46.0	23.9	10.2	11.8	54.0	
27(2015)	100.0	44.7	23.0	9.9	11.8	55.3	
28(2016)	100.0	44.1	22.7	9.5	11.9	55.9	
29(2017)	100.0	44.0	22.8	9.6	11.6	56.0	
30(2018)	100.0	43.8	23.2	9.3	11.3	56.2	
	(100.0)					(54.3)	
令和元(2019)	100.0	43.7	23.1	9.3	11.3	56.3	
	(100.0)					(54.4)	
2(2020)	100.0	47.2	26.2	10.5	10.6	52.8	
	(100.0)					(50.9)	
3(2021)	100.0	49.4	27.7	9.4	12.2	50.6	
	(100.0)					(48.7)	

第2表 文教費総額の負担区分別内訳(つづき)

(3) 対前年度伸び率

(単位：%)

年度	文教費 総額	1 国が負担した教育費					2 地方が負担 した教育費
		計	(1)国の教育費	(2)補助金・地方交付税			
				a 地方教育費 補助	b 地方交付税中の 教育費充当額		
昭和24(1949)	---	---	---	---	---	---	
25(1950)	29.2	22.2	34.9	△77.6	107.1	37.5	
26(1951)	34.2	21.9	51.8	12.3	14.7	47.3	
27(1952)	26.8	23.7	27.0	23.0	22.6	29.5	
28(1953)	21.1	25.4	20.2	759.2	△43.1	17.5	
29(1954)	11.2	3.0	5.2	15.2	△16.5	18.6	
30(1955)	1.6	4.1	5.1	5.1	16.8	△ 3.5	
31(1956)	6.4	4.5	8.4	3.3	3.3	8.1	
32(1957)	11.9	16.0	13.5	11.7	26.0	8.4	
33(1958)	8.8	6.6	6.6	6.4	7.0	10.8	
34(1959)	8.2	12.2	10.6	11.7	14.1	4.7	
35(1960)	17.5	16.3	17.0	18.6	12.3	18.6	
36(1961)	21.9	24.5	26.5	18.9	32.2	19.4	
37(1962)	20.3	19.1	27.1	15.3	18.3	21.5	
38(1963)	17.7	20.9	27.6	18.4	18.6	14.7	
39(1964)	15.4	15.1	20.5	14.5	10.9	15.7	
40(1965)	13.5	14.5	15.4	16.0	11.6	12.6	
41(1966)	14.0	11.1	19.3	9.2	4.6	16.9	
42(1967)	12.8	15.3	14.2	12.2	21.8	10.4	
43(1968)	14.1	13.4	12.5	13.5	14.3	14.9	
44(1969)	16.6	15.1	8.1	13.8	24.6	18.1	
45(1970)	21.7	17.3	15.5	19.6	15.9	25.9	
46(1971)	19.6	16.5	13.3	17.4	18.3	22.3	
47(1972)	17.9	18.0	14.8	19.7	18.6	17.8	
48(1973)	24.5	22.8	20.4	21.9	26.2	25.9	
49(1974)	38.7	42.6	35.8	47.0	42.2	35.5	
50(1975)	15.7	15.5	20.0	17.9	8.6	15.8	
51(1976)	11.4	13.6	17.7	11.1	13.6	9.4	
52(1977)	13.8	12.4	16.0	13.4	7.6	15.1	
53(1978)	14.3	16.9	14.4	14.9	22.4	12.0	
54(1979)	9.5	9.5	13.1	8.2	8.1	9.4	
55(1980)	8.8	7.3	9.6	7.8	4.3	10.2	
56(1981)	7.3	6.2	9.4	3.7	6.7	8.3	
57(1982)	1.8	0.8	1.1	△ 0.2	2.0	2.7	
58(1983)	2.3	△ 0.9	1.6	△ 0.1	△ 4.7	5.1	
59(1984)	2.6	△ 0.2	3.0	0.7	△ 5.1	4.8	
60(1985)	3.1	2.6	0.8	0.7	7.7	3.6	
61(1986)	2.0	0.5	2.9	△ 2.2	2.0	3.1	
62(1987)	2.9	2.6	6.6	0.3	1.4	3.1	
63(1988)	3.5	2.0	1.5	0.9	4.3	4.5	
平成元(1989)	5.1	6.8	6.8	△ 0.2	16.4	3.9	
2(1990)	7.1	5.6	2.9	7.3	6.6	8.2	
3(1991)	5.1	3.3	3.5	3.7	2.5	6.4	
4(1992)	4.9	4.1	5.5	1.1	6.1	5.5	
5(1993)	3.2	3.2	14.2	△ 0.5	△ 4.0	3.2	
6(1994)	△ 0.0	△ 1.5	△ 3.2	△ 1.1	0.1	1.0	
7(1995)	3.1	3.7	8.9	1.4	0.3	2.7	
8(1996)	0.5	1.6	△ 0.8	2.1	4.3	△ 0.2	
9(1997)	△ 0.2	0.3	0.2	△ 1.1	2.2	△ 0.6	
10(1998)	0.7	3.8	8.2	1.1	1.7	△ 1.5	
11(1999)	△ 0.4	4.5	2.8	△ 0.7	12.6	△ 4.0	
12(2000)	1.6	8.5	18.5	△ 1.0	6.2	△ 4.1	
13(2001)	△ 0.7	△ 3.0	△ 2.8	0.9	△ 6.8	1.5	
14(2002)	△ 0.5	△ 0.8	2.4	△ 1.3	△ 4.5	△ 0.2	
15(2003)	△ 1.6	△ 3.2	2.2	△ 7.6	△ 6.5	△ 0.2	
16(2004)	△ 3.2	△ 7.1	△ 7.4	△ 7.9	△ 5.7	0.0	
17(2005)	1.0	0.7	11.4	△16.7	1.0	1.2	
18(2006)	△ 2.9	△ 8.3	△ 6.9	△17.3	△ 3.5	1.4	
19(2007)	1.1	2.3	7.5	1.2	△ 5.7	0.2	
20(2008)	△ 1.1	0.7	1.0	0.7	0.2	△ 2.4	
21(2009)	3.7	9.8	11.4	17.1	1.1	△ 0.9	
22(2010)	△ 2.5	△ 1.3	△ 7.9	7.7	4.8	△ 3.6	
23(2011)	0.2	1.3	7.5	△10.9	0.7	△ 0.7	
24(2012)	△ 0.6	△ 0.1	△ 2.9	6.2	0.6	△ 1.1	
25(2013)	0.7	2.4	5.8	1.7	△ 3.5	△ 0.7	
26(2014)	1.5	△ 1.3	△ 2.4	△ 1.0	0.8	4.0	
27(2015)	0.1	△ 2.5	△ 3.8	△ 3.0	0.4	2.4	
28(2016)	△ 0.0	△ 1.4	△ 1.2	△ 4.0	0.4	1.0	
29(2017)	0.9	0.6	1.4	1.7	△ 1.7	1.2	
30(2018)	0.1	△ 0.3	1.8	△ 2.7	△ 2.2	0.5	
	(0.5)					(1.1)	
令和元(2019)	3.1	2.9	2.6	3.2	3.5	3.3	
	(3.1)					(3.2)	
2(2020)	4.1	12.5	18.1	16.6	△ 2.4	△ 2.3	
	(4.5)					(△ 2.2)	
3(2021)	△ 0.7	3.8	5.3	△10.4	14.1	△ 4.7	
	(△ 0.6)					(△ 4.9)	

第3表 国の教育費と行政費

(単位: 百万円, %)

年 度	国の教育費		国の行政費		行政費に占める教育費の割合
	実 額	対前年度伸び率	実 額	対前年度伸び率	
昭和24(1949)	38,403	---	699,448	---	5.49
25(1950)	22,223	△42.1	633,295	△9.5	3.51
26(1951)	31,413	41.4	749,838	18.4	4.19
27(1952)	39,622	26.1	873,942	16.6	4.53
28(1953)	107,851	172.2	1,017,164	16.4	10.60
29(1954)	120,478	11.7	1,040,761	2.3	11.58
30(1955)	126,668	5.1	1,018,169	△2.2	12.44
31(1956)	132,955	5.0	1,069,205	5.0	12.43
32(1957)	149,322	12.3	1,187,676	11.1	12.57
33(1958)	159,000	6.5	1,331,562	12.1	11.94
34(1959)	177,025	11.3	1,495,040	12.3	11.84
35(1960)	208,954	18.0	1,743,148	16.6	11.99
36(1961)	253,754	21.4	2,063,468	18.4	12.30
37(1962)	303,066	19.4	2,556,617	23.9	11.85
38(1963)	369,351	21.9	3,044,292	19.1	12.13
39(1964)	431,601	16.9	3,334,082	9.5	12.95
40(1965)	499,465	15.7	3,753,842	12.6	13.31
41(1966)	567,329	13.6	4,493,179	19.7	12.63
42(1967)	641,202	13.0	5,148,523	14.6	12.45
43(1968)	724,896	13.1	5,981,715	16.2	12.12
44(1969)	807,205	11.4	7,048,558	17.8	11.45
45(1970)	951,513	17.9	8,240,989	16.9	11.55
46(1971)	1,101,495	15.8	9,615,426	16.7	11.46
47(1972)	1,296,929	17.7	11,982,789	24.6	10.82
48(1973)	1,573,343	21.3	14,839,175	23.8	10.60
49(1974)	2,245,229	42.7	19,220,069	29.5	11.68
50(1975)	2,664,905	18.7	21,026,386	9.4	12.67
51(1976)	3,026,781	13.6	24,671,239	17.3	12.27
52(1977)	3,461,424	14.4	29,292,164	18.7	11.82
53(1978)	3,970,437	14.7	34,362,870	17.3	11.55
54(1979)	4,371,095	10.1	39,067,870	13.7	11.19
55(1980)	4,744,759	8.5	43,732,802	11.9	10.85
56(1981)	5,028,686	6.0	47,314,470	8.2	10.63
57(1982)	5,045,959	0.3	47,682,006	0.8	10.58
58(1983)	5,077,906	0.6	51,116,670	7.2	9.93
59(1984)	5,162,270	1.7	51,975,582	1.7	9.93
60(1985)	5,201,696	0.8	53,542,045	3.0	9.72
61(1986)	5,199,878	△0.0	54,227,789	1.3	9.59
62(1987)	5,359,554	3.1	58,356,257	7.6	9.18
63(1988)	5,422,147	1.2	62,164,305	6.5	8.72
平成元(1989)	5,583,773	3.0	66,569,978	7.1	8.39
2(1990)	5,875,387	5.2	70,006,713	5.2	8.39
3(1991)	6,087,500	3.6	71,330,096	1.9	8.53
4(1992)	6,280,728	3.2	71,289,750	△0.1	8.81
5(1993)	6,688,669	6.5	75,841,859	6.4	8.82
6(1994)	6,546,824	△2.1	74,622,579	△1.6	8.77
7(1995)	6,884,823	5.2	76,747,867	2.8	8.97
8(1996)	6,924,651	0.6	79,909,261	4.1	8.67
9(1997)	6,893,607	△0.4	79,564,487	△0.4	8.66
10(1998)	7,222,451	4.8	85,230,883	7.1	8.47
11(1999)	7,304,227	1.1	90,213,023	5.8	8.10
12(2000)	8,005,546	9.6	90,460,672	0.3	8.85
13(2001)	7,901,742	△1.3	86,098,906	△4.8	9.18
14(2002)	7,968,653	0.8	85,026,379	△1.2	9.37
15(2003)	7,824,220	△1.8	83,902,901	△1.3	9.33
16(2004)	7,229,438	△7.6	85,980,803	2.5	8.41
17(2005)	7,267,404	0.5	86,747,782	0.9	8.38
18(2006)	6,523,663	△10.2	82,722,673	△4.6	7.89
19(2007)	6,892,055	5.6	83,236,875	0.6	8.28
20(2008)	6,956,028	0.9	86,189,272	3.5	8.07
21(2009)	7,860,293	13.0	102,600,891	19.0	7.66
22(2010)	7,601,172	△3.3	96,758,455	△5.7	7.86
23(2011)	7,718,302	1.5	102,204,471	5.6	7.55
24(2012)	7,693,392	△0.3	98,721,455	△3.4	7.79
25(2013)	8,042,962	4.5	101,924,526	3.2	7.89
26(2014)	7,881,680	△2.0	100,645,458	△1.3	7.83
27(2015)	7,601,680	△3.6	100,113,136	△0.5	7.59
28(2016)	7,446,535	△2.0	99,373,683	△0.7	7.49
29(2017)	7,557,510	1.5	100,023,356	0.7	7.56
30(2018)	7,590,141	0.4	100,895,270	0.9	7.52
令和元(2019)	7,798,158	2.7	103,369,036	2.5	7.54
2(2020)	9,179,078	17.7	149,504,224	44.6	6.14
3(2021)	9,254,281	0.8	146,706,776	△1.9	6.31

(注) 1 「国の教育費」の数値は、付・第1表の「国の教育費(B)」の金額である。
 2 「国の行政費」の数値は、付・第1表の「国の歳出総額(A)」の金額である。

第4表 地方の教育費と行政費

(単位: 百万円, %)

年 度	地方の教育費		地方の行政費		行政費に占める教育費の割合
	実 額	対前年度伸び率	実 額	対前年度伸び率	
昭和24(1949)	111,646	---	391,492	---	28.52
25(1950)	143,495	28.5	522,564	33.5	27.46
26(1951)	189,680	32.2	668,673	28.0	28.37
27(1952)	240,463	26.8	842,044	25.9	28.56
28(1953)	291,556	21.2	1,069,751	27.0	27.25
29(1954)	326,590	12.0	1,170,243	9.4	27.90
30(1955)	330,192	1.1	1,176,197	0.5	28.07
31(1956)	350,508	6.2	1,261,971	7.3	27.77
32(1957)	391,342	11.7	1,378,183	9.2	28.40
33(1958)	426,947	9.1	1,504,026	9.1	28.39
34(1959)	460,448	7.8	1,682,743	11.9	27.36
35(1960)	541,475	17.6	1,989,704	18.2	27.21
36(1961)	656,590	21.3	2,391,080	20.2	27.46
37(1962)	783,823	19.4	2,887,366	20.8	27.15
38(1963)	911,480	16.3	3,308,833	14.6	27.55
39(1964)	1,044,317	14.6	3,821,968	15.5	27.32
40(1965)	1,182,590	13.2	4,365,140	14.2	27.09
41(1966)	1,336,933	13.1	5,026,177	15.1	26.60
42(1967)	1,505,146	12.6	5,725,497	13.9	26.29
43(1968)	1,722,349	14.4	6,729,574	17.5	25.59
44(1969)	2,034,010	18.1	8,033,912	19.4	25.32
45(1970)	2,496,051	22.7	9,814,878	22.2	25.43
46(1971)	3,008,330	20.5	11,909,529	21.3	25.26
47(1972)	3,560,611	18.4	14,618,283	22.7	24.36
48(1973)	4,453,461	25.1	17,473,883	19.5	25.49
49(1974)	6,195,721	39.1	22,887,888	31.0	27.07
50(1975)	7,129,932	15.1	25,654,468	12.1	27.79
51(1976)	7,877,528	10.5	28,907,036	12.7	27.25
52(1977)	8,940,567	13.5	33,362,119	15.4	26.80
53(1978)	10,216,737	14.3	38,346,995	14.9	26.64
54(1979)	11,127,130	8.9	42,077,946	9.7	26.44
55(1980)	12,091,854	8.7	45,780,784	8.8	26.41
56(1981)	12,937,418	7.0	49,165,293	7.4	26.31
57(1982)	13,189,787	2.0	51,133,257	4.0	25.79
58(1983)	13,514,228	2.5	52,306,947	2.3	25.84
59(1984)	13,850,481	2.5	53,869,962	3.0	25.71
60(1985)	14,335,490	3.5	56,293,463	4.5	25.47
61(1986)	14,604,649	1.9	58,717,063	4.3	24.87
62(1987)	14,938,599	2.3	63,220,132	7.7	23.63
63(1988)	15,505,476	3.8	66,401,636	5.0	23.35
平成元(1989)	16,259,226	4.9	72,729,016	9.5	22.36
2(1990)	17,529,598	7.8	78,473,217	7.9	22.34
3(1991)	18,467,411	5.3	83,806,515	6.8	22.04
4(1992)	19,353,143	4.8	89,559,705	6.9	21.61
5(1993)	19,646,156	1.5	93,076,359	3.9	21.11
6(1994)	19,746,465	0.5	93,817,836	0.8	21.05
7(1995)	20,175,067	2.2	98,944,511	5.5	20.39
8(1996)	20,333,305	0.8	99,026,140	0.1	20.53
9(1997)	20,272,036	△0.3	97,673,772	△1.4	20.75
10(1998)	20,157,084	△0.6	100,197,545	2.6	20.12
11(1999)	19,955,063	△1.0	101,629,110	1.4	19.64
12(2000)	19,593,556	△1.8	97,616,360	△3.9	20.07
13(2001)	19,567,237	△0.1	97,431,688	△0.2	20.08
14(2002)	19,342,238	△1.1	94,839,418	△2.7	20.39
15(2003)	18,852,722	△2.5	92,581,841	△2.4	20.36
16(2004)	18,446,429	△2.2	91,247,914	△1.4	20.22
17(2005)	18,166,805	△1.5	90,697,342	△0.6	20.03
18(2006)	17,838,586	△1.8	89,210,597	△1.6	20.00
19(2007)	17,737,073	△0.6	89,147,615	△0.1	19.90
20(2008)	17,436,314	△1.7	89,691,477	0.6	19.44
21(2009)	17,687,493	1.4	96,106,449	7.2	18.40
22(2010)	17,531,444	△0.9	94,775,014	△1.4	18.50
23(2011)	17,190,740	△1.9	97,002,646	2.4	17.72
24(2012)	17,208,807	0.1	96,418,554	△0.6	17.85
25(2013)	17,067,616	△0.8	97,412,028	1.0	17.52
26(2014)	17,549,242	2.8	98,522,799	1.1	17.81
27(2015)	17,793,043	1.4	98,405,225	△0.1	18.08
28(2016)	17,844,815	0.3	98,141,464	△0.3	18.18
29(2017)	17,990,938	0.8	97,998,369	△0.1	18.36
30(2018)	17,932,098	△0.3	98,020,611	0.0	18.29
	(16,965,750)	(0.1)			(17.31)
令和元(2019)	18,522,463	3.3	99,702,189	1.7	18.58
	(17,512,334)	(3.2)			(17.56)
2(2020)	18,512,077	△0.1	125,458,842	25.8	14.76
	(17,543,051)	(0.2)			(13.98)
3(2021)	17,988,169	△2.8	123,367,701	△1.7	14.58
	(17,047,964)	(△2.8)			(13.82)

(注) 1 「地方の教育費」の数値は、付・第3表の「地方教育費総額(B)」の金額である。
 2 「地方の行政費」の数値は、付・第3表の「地方歳出総額(A)」の金額である。

第5表 教育分野別にみた文教費総額

(1) 実 額

(単位：百万円)

年 度	文 教 費 総 額	学 校 教 育 費										社会教育費	教育行政費	
		幼稚園費	幼保連携型 認定こども園費	小学校費	中学校費	義務教育学校費	特別支援 学 校 費	高等学校費	中等教育 学 校 費	高等教育費	専修学校費			各種学校費
昭和24(1949)	123,745	370	---	46,465	38,644	---	669	14,670	---	11,339	---	295	4,005	7,288
25(1950)	159,818	521	---	58,821	50,641	---	874	18,467	---	16,107	---	136	4,845	9,406
26(1951)	214,463	686	---	82,944	60,268	---	1,413	27,400	---	21,318	---	162	5,682	14,588
27(1952)	271,934	948	---	108,412	70,431	---	1,835	37,840	---	27,878	---	194	6,742	17,653
28(1953)	329,370	1,470	---	134,173	80,030	---	2,242	46,643	---	34,073	---	159	8,159	22,417
29(1954)	366,284	1,896	---	153,124	90,764	---	2,515	51,195	---	36,948	---	154	8,288	21,403
30(1955)	372,006	1,941	---	155,962	90,430	---	2,782	52,096	---	38,798	---	152	7,679	22,178
31(1956)	395,842	2,094	---	166,538	95,407	---	3,233	55,479	---	41,911	---	199	7,991	22,983
32(1957)	442,799	2,348	---	187,137	102,889	---	3,665	63,725	---	47,051	---	237	9,806	25,944
33(1958)	481,814	2,630	---	206,459	107,717	---	3,790	70,825	---	51,340	---	260	11,212	27,582
34(1959)	521,148	2,734	---	220,013	119,086	---	4,372	74,898	---	57,242	---	306	12,828	29,663
35(1960)	612,492	3,170	---	242,360	156,246	---	5,361	87,495	---	67,033	---	324	14,807	35,698
36(1961)	746,396	3,950	---	273,860	201,514	---	7,243	110,149	---	84,206	---	567	19,158	45,746
37(1962)	897,935	4,805	---	320,876	222,888	---	9,471	151,526	---	106,097	---	554	24,999	56,721
38(1963)	1,057,070	5,838	---	371,329	249,713	---	10,803	186,709	---	130,588	---	664	27,599	73,831
39(1964)	1,219,778	7,775	---	435,187	277,680	---	13,099	207,880	---	158,241	---	926	33,642	85,343
40(1965)	1,385,011	9,150	---	500,857	305,342	---	16,804	230,337	---	189,119	---	873	40,885	91,648
41(1966)	1,578,471	11,426	---	571,674	336,652	---	20,038	255,460	---	225,321	---	1,047	51,208	105,651
42(1967)	1,780,914	14,228	---	649,806	375,327	---	24,090	284,500	---	254,842	---	1,088	60,094	116,937
43(1968)	2,032,458	16,882	---	748,987	418,402	---	30,096	327,614	---	282,967	---	1,390	69,719	136,402
44(1969)	2,369,359	21,823	---	886,611	482,944	---	36,448	386,227	---	305,061	---	1,391	90,152	158,763
45(1970)	2,893,327	30,189	---	1,086,292	578,990	---	43,672	462,180	---	350,316	---	1,836	127,744	202,110
46(1971)	3,447,182	37,939	---	1,303,597	700,705	---	52,993	547,457	---	396,486	---	2,197	161,516	244,296
47(1972)	4,064,492	51,675	---	1,547,471	816,760	---	69,244	623,312	---	447,159	---	2,260	202,367	304,246
48(1973)	5,060,245	68,837	---	1,921,141	1,009,230	---	91,798	781,198	---	522,117	---	2,593	269,403	394,940
49(1974)	7,019,670	101,290	---	2,670,593	1,399,607	---	146,155	1,116,996	---	707,718	---	3,312	347,250	526,758
50(1975)	8,118,914	106,274	---	3,100,551	1,625,442	---	164,838	1,273,327	---	824,398	---	3,735	381,988	638,355
51(1976)	9,041,641	116,510	---	3,428,047	1,780,300	---	187,044	1,405,489	---	940,753	2,171	2,106	425,911	753,308
52(1977)	10,290,644	136,210	---	3,880,937	1,993,058	---	222,725	1,561,160	---	1,077,360	3,085	1,891	534,251	879,970
53(1978)	11,761,091	156,020	---	4,385,952	2,236,952	---	286,905	1,754,478	---	1,199,276	2,541	1,856	695,001	1,042,505
54(1979)	12,873,031	168,036	---	4,727,705	2,395,362	---	316,750	1,889,753	---	1,320,180	2,672	1,734	832,618	1,218,220
55(1980)	14,005,723	177,524	---	5,084,960	2,605,164	---	358,193	2,034,719	---	1,437,454	2,470	1,887	952,629	1,350,717
56(1981)	15,030,416	182,443	---	5,300,673	2,813,040	---	379,819	2,225,744	---	1,565,271	2,426	1,774	1,050,651	1,508,579
57(1982)	15,305,696	187,260	---	5,262,839	2,897,624	---	380,840	2,305,501	---	1,612,650	---	1,736	1,122,002	1,532,829
58(1983)	15,663,918	184,594	---	5,305,227	3,044,982	---	399,996	2,371,829	---	1,661,852	2,192	1,594	1,137,866	1,553,739
59(1984)	16,064,502	187,834	---	5,223,710	3,232,130	---	415,369	2,483,200	---	1,773,987	2,246	1,448	1,181,834	1,572,772
60(1985)	16,568,138	189,860	---	5,309,160	3,352,912	---	443,634	2,595,515	---	1,809,855	21,352	8,870	1,225,296	1,611,689
61(1986)	16,901,476	195,884	---	5,378,780	3,314,093	---	461,295	2,649,170	---	1,901,355	22,345	7,309	1,289,964	1,681,277
62(1987)	17,386,838	200,526	---	5,469,889	3,358,479	---	481,878	2,692,864	---	2,025,964	24,455	7,117	1,386,153	1,739,520
63(1988)	17,989,602	204,824	---	5,656,206	3,398,945	---	503,300	2,771,949	---	2,058,016	28,139	7,147	1,529,904	1,831,175
平成元(1989)	18,911,182	219,942	---	5,850,033	3,459,358	---	534,668	2,876,104	---	2,162,541	31,483	7,908	1,752,006	2,017,137
2(1990)	20,258,332	235,528	---	6,193,406	3,718,862	---	595,360	3,028,532	---	2,319,961	36,053	7,655	2,033,638	2,089,332
3(1991)	21,292,743	249,690	---	6,439,938	3,922,569	---	634,969	3,158,749	---	2,416,869	39,357	7,069	2,219,158	2,204,374
4(1992)	22,334,916	259,241	---	6,652,185	4,044,790	---	674,968	3,245,835	---	2,618,551	42,798	7,149	2,505,510	2,383,889
5(1993)	23,050,901	256,096	---	6,645,687	3,943,712	---	719,554	3,341,543	---	2,945,866	43,807	9,184	2,707,125	2,438,331
6(1994)	23,043,851	264,218	---	6,579,119	3,899,059	---	733,840	3,327,941	---	2,982,068	56,619	5,691	2,710,328	2,484,972
7(1995)	23,766,348	260,817	---	6,749,983	3,910,068	---	766,770	3,390,011	---	3,172,549	57,592	4,231	2,802,449	2,651,876
8(1996)	23,895,790	267,620	---	6,754,629	3,916,733	---	797,425	3,465,331	---	3,149,458	49,901	4,884	2,806,343	2,683,470
9(1997)	23,841,818	270,016	---	6,666,046	3,954,652	---	813,737	3,463,979	---	3,134,232	48,438	3,380	2,712,281	2,775,053
10(1998)	24,018,325	271,304	---	6,650,179	3,907,196	---	818,802	3,424,272	---	3,425,235	52,215	3,330	2,618,768	2,847,022
11(1999)	23,922,858	273,388	---	6,602,774	3,832,788	---	844,088	3,322,987	---	3,541,961	51,830	3,216	2,560,853	2,888,972
12(2000)	24,295,968	270,921	---	6,570,207	3,745,608	---	848,379	3,321,279	---	3,327,609	47,874	2,792	2,514,785	3,646,513
13(2001)	24,136,873	273,344	---	6,618,986	3,744,299	---	833,454	3,324,904	---	3,305,555	43,561	3,001	2,465,273	3,524,494
14(2002)	24,020,496	270,835	---	6,591,348	3,706,713	---	835,912	3,292,378	---	3,443,063	42,820	2,129	2,342,005	3,491,447
15(2003)	23,635,832	257,250	---	6,484,647	3,594,561	---	861,047	3,131,893	1,849	3,417,658	43,068	2,019	2,248,405	3,592,495
16(2004)	22,876,454	254,396	---	6,398,681	3,510,647	---	848,459	3,071,271	3,578	3,202,255	42,450	1,254	2,138,291	3,687,172
17(2005)	23,101,607	246,619	---	6,348,915	3,483,784	---	866,111	2,974,392	8,404	3,450,282	46,403	810	2,043,617	3,632,270
18(2006)	22,433,341	242,500	---	6,300,471	3,445,800	---	880,084	2,931,758	7,574	3,144,028	41,519	804	1,861,003	3,577,800
19(2007)	22,676,557	240,797	---	6,269,453	3,462,648	---	890,113	2,914,987	15,945	3,314,389	41,384	713	1,803,135	3,722,994
20(2008)	22,427,020	238,839	---	6,189,041	3,438,210	---	892,699	2,804,370	10,104	3,417,064	42,554	720	1,711,010	3,682,409
21(2009)	23,247,259	244,632	---	6,306,011	3,518,011	---	907,968	2,771,126	16,143	3,723,445	42,726	652	1,729,079	3,807,466
22(2010)	22,654,499	239,164	---	6,258,784	3,526,581	---	925,087	2,724,184	15,969	3,388,138	43,659	616	1,640,871	3,891,446
23(2011)	22,700,331	236,807	---	6,101,245	3,455,105	---	920,220	2,650,742	18,830	3,508,274	40,972	682	1,574,308	4,193,146
24(2012)	22,556,683	229,345	---	6,083,681	3,467,884	---	933,435	2,664,353	18,654	3,600,121	40,387	646	1,553,220	3,964,956
25(2013)	22,725,477	232,820	---	6,004,021	3,417,147	---	925,327	2,589,805	20,842	3,898,512	41,308	582	1,602,793	3,992,319
26(2014)	23,068,773	234,003	---	6,113,951	3,480,661	---	972,533	2,714,199	24,506	3,908,018	43,189	494	1,629,761	3,

第5表 教育分野別にみた文教費総額（つづき）

（2）教育分野別の構成比

（単位：％）

年 度	文 教 費 総 額	学 校 支 援 教 育 費											社会教育費	教育行政費
		幼稚園費	幼保連携型 認定こども園	小学校費	中学校費	義務教育学校費	特別支援 学校費	高等学校費	中等教育 学校費	高等教育費	専修学校費	各種学校費		
昭和24 (1949)	100.0	0.3	...	37.5	31.2	...	0.5	11.9	...	9.2	...	0.2	3.2	5.9
25 (1950)	100.0	0.3	...	36.8	31.7	...	0.5	11.6	...	10.1	...	0.1	3.0	5.9
26 (1951)	100.0	0.3	...	38.7	28.1	...	0.7	12.8	...	9.9	...	0.1	2.6	6.8
27 (1952)	100.0	0.3	...	39.9	25.9	...	0.7	13.9	...	10.3	...	0.1	2.5	6.5
28 (1953)	100.0	0.4	...	40.7	24.3	...	0.7	14.2	...	10.3	...	0.0	2.5	6.8
29 (1954)	100.0	0.5	...	41.8	24.8	...	0.7	14.0	...	10.1	...	0.0	2.3	5.8
30 (1955)	100.0	0.5	...	41.9	24.3	...	0.7	14.0	...	10.4	...	0.0	2.1	6.0
31 (1956)	100.0	0.5	...	42.1	24.1	...	0.8	14.0	...	10.6	...	0.1	2.0	5.8
32 (1957)	100.0	0.5	...	42.3	23.2	...	0.8	14.4	...	10.6	...	0.1	2.2	5.9
33 (1958)	100.0	0.5	...	42.9	22.4	...	0.8	14.7	...	10.7	...	0.1	2.3	5.7
34 (1959)	100.0	0.5	...	42.2	22.9	...	0.8	14.4	...	11.0	...	0.1	2.5	5.7
35 (1960)	100.0	0.5	...	39.6	25.5	...	0.9	14.2	...	10.9	...	0.1	2.4	5.8
36 (1961)	100.0	0.5	...	36.7	27.0	...	1.0	14.8	...	11.3	...	0.1	2.6	6.1
37 (1962)	100.0	0.5	...	35.7	24.8	...	1.1	16.9	...	11.8	...	0.1	2.8	6.3
38 (1963)	100.0	0.6	...	35.1	23.6	...	1.0	17.7	...	12.4	...	0.1	2.6	7.0
39 (1964)	100.0	0.6	...	35.2	22.8	...	1.1	17.0	...	13.0	...	0.1	2.8	7.0
40 (1965)	100.0	0.7	...	36.2	22.0	...	1.2	16.6	...	13.7	...	0.1	3.0	6.6
41 (1966)	100.0	0.7	...	36.2	21.3	...	1.3	16.2	...	14.3	...	0.1	3.2	6.7
42 (1967)	100.0	0.8	...	36.5	21.1	...	1.4	16.0	...	14.3	...	0.1	3.4	6.6
43 (1968)	100.0	0.8	...	36.9	20.6	...	1.5	16.1	...	13.9	...	0.1	3.4	6.7
44 (1969)	100.0	0.9	...	37.4	20.4	...	1.5	16.3	...	12.9	...	0.1	3.8	6.7
45 (1970)	100.0	1.0	...	37.7	20.1	...	1.5	16.0	...	12.1	...	0.1	4.4	7.0
46 (1971)	100.0	1.1	...	37.8	20.3	...	1.5	15.9	...	11.5	...	0.1	4.7	7.1
47 (1972)	100.0	1.3	...	38.1	20.1	...	1.7	15.3	...	11.0	...	0.1	5.0	7.5
48 (1973)	100.0	1.4	...	38.0	19.9	...	1.8	15.4	...	10.3	...	0.1	5.3	7.8
49 (1974)	100.0	1.4	...	38.0	19.9	...	2.1	15.9	...	10.1	...	0.0	4.9	7.5
50 (1975)	100.0	1.3	...	38.2	20.0	...	2.0	15.7	...	10.2	...	0.0	4.7	7.9
51 (1976)	100.0	1.3	...	37.9	19.7	...	2.1	15.5	...	10.4	0.0	0.0	4.7	8.3
52 (1977)	100.0	1.3	...	37.7	19.4	...	2.2	15.2	...	10.5	0.0	0.0	5.2	8.6
53 (1978)	100.0	1.3	...	37.3	19.0	...	2.4	14.9	...	10.2	0.0	0.0	5.9	8.9
54 (1979)	100.0	1.3	...	36.7	18.6	...	2.5	14.7	...	10.3	0.0	0.0	6.5	9.5
55 (1980)	100.0	1.3	...	36.3	18.6	...	2.6	14.5	...	10.3	0.0	0.0	6.8	9.6
56 (1981)	100.0	1.2	...	35.3	18.7	...	2.5	14.8	...	10.4	0.0	0.0	7.0	10.0
57 (1982)	100.0	1.2	...	34.4	18.9	...	2.5	15.1	...	10.5	0.0	0.0	7.3	10.0
58 (1983)	100.0	1.2	...	33.9	19.4	...	2.6	15.1	...	10.6	0.0	0.0	7.3	9.9
59 (1984)	100.0	1.2	...	32.5	20.1	...	2.6	15.5	...	11.0	0.0	0.0	7.4	9.7
60 (1985)	100.0	1.1	...	32.0	20.2	...	2.7	15.7	...	10.9	0.1	0.1	7.4	9.7
61 (1986)	100.0	1.2	...	31.8	19.6	...	2.7	15.7	...	11.2	0.1	0.0	7.6	9.9
62 (1987)	100.0	1.2	...	31.5	19.3	...	2.8	15.5	...	11.7	0.1	0.0	8.0	10.0
63 (1988)	100.0	1.1	...	31.4	18.9	...	2.8	15.4	...	11.4	0.2	0.0	8.5	10.2
平成元 (1989)	100.0	1.2	...	30.9	18.3	...	2.8	15.2	...	11.4	0.2	0.0	9.3	10.7
2 (1990)	100.0	1.2	...	30.6	18.4	...	2.9	14.9	...	11.5	0.2	0.0	10.0	10.3
3 (1991)	100.0	1.2	...	30.2	18.4	...	3.0	14.8	...	11.4	0.2	0.0	10.4	10.4
4 (1992)	100.0	1.2	...	29.8	18.1	...	3.0	14.5	...	11.7	0.2	0.0	11.2	10.2
5 (1993)	100.0	1.1	...	28.8	17.1	...	3.1	14.5	...	12.8	0.2	0.0	11.7	10.6
6 (1994)	100.0	1.1	...	28.6	16.9	...	3.2	14.4	...	12.9	0.2	0.0	11.8	10.8
7 (1995)	100.0	1.1	...	28.4	16.5	...	3.2	14.3	...	13.3	0.2	0.0	11.8	11.2
8 (1996)	100.0	1.1	...	28.3	16.4	...	3.3	14.5	...	13.2	0.2	0.0	11.7	11.2
9 (1997)	100.0	1.1	...	28.0	16.6	...	3.4	14.5	...	13.1	0.2	0.0	11.4	11.6
10 (1998)	100.0	1.1	...	27.7	16.3	...	3.4	14.3	...	14.3	0.2	0.0	10.9	11.9
11 (1999)	100.0	1.1	...	27.6	16.0	...	3.5	13.9	...	14.8	0.2	0.0	10.7	12.1
12 (2000)	100.0	1.1	...	27.0	15.4	...	3.5	13.7	...	13.7	0.2	0.0	10.4	15.0
13 (2001)	100.0	1.1	...	27.4	15.5	...	3.5	13.8	...	13.7	0.2	0.0	10.2	14.6
14 (2002)	100.0	1.1	...	27.4	15.4	...	3.5	13.7	0.0	14.3	0.2	0.0	9.8	14.5
15 (2003)	100.0	1.1	...	27.4	15.2	...	3.6	13.3	0.0	14.5	0.2	0.0	9.5	15.2
16 (2004)	100.0	1.1	...	28.0	15.3	...	3.7	13.4	0.0	12.8	0.2	0.0	9.3	16.1
17 (2005)	100.0	1.1	...	27.5	15.1	...	3.7	12.9	0.0	14.9	0.2	0.0	8.8	15.7
18 (2006)	100.0	1.1	...	28.1	15.4	...	3.9	13.1	0.0	14.0	0.2	0.0	8.3	15.9
19 (2007)	100.0	1.1	...	27.6	15.3	...	3.9	12.9	0.1	14.6	0.2	0.0	8.0	16.4
20 (2008)	100.0	1.1	...	27.6	15.3	...	4.0	12.5	0.0	15.2	0.2	0.0	7.6	16.4
21 (2009)	100.0	1.1	...	27.1	15.1	...	3.9	11.9	0.1	16.0	0.2	0.0	7.4	17.2
22 (2010)	100.0	1.1	...	27.6	15.6	...	4.1	12.0	0.1	15.0	0.2	0.0	7.2	17.2
23 (2011)	100.0	1.0	...	26.9	15.2	...	4.1	11.7	0.1	15.5	0.2	0.0	6.9	18.5
24 (2012)	100.0	1.0	...	27.0	15.4	...	4.1	11.8	0.1	16.0	0.2	0.0	6.9	17.6
25 (2013)	100.0	1.0	...	26.4	15.0	...	4.1	11.4	0.1	17.2	0.2	0.0	7.1	17.6
26 (2014)	100.0	1.0	...	26.5	15.1	...	4.2	11.8	0.1	16.9	0.2	0.0	7.1	17.1
27 (2015)	100.0	0.9	0.2	26.4	15.1	...	4.3	12.0	0.1	16.5	0.2	0.0	7.0	17.2
28 (2016)	100.0	0.9	0.3	25.8	14.8	0.1	4.4	12.0	0.1	16.4	0.2	0.0	6.9	18.1
29 (2017)	100.0	0.8	0.4	25.7	14.8	0.2	4.3	11.9	0.1	16.5	0.2	0.0	6.8	18.3
30 (2018)	100.0	0.8	0.5	25.5	14.5	0.2	4.4	11.7	0.1	16.6	0.2	0.0	6.5	19.0
令和元 (2019)	100.0	(0.8)	(0.5)	(25.0)	(14.1)	(0.2)	(4.5)	(11.3)	(0.1)	(17.3)	(0.2)	(0.0)	(6.2)	(19.8)
2 (2020)	100.0	(0.8)	(0.5)	(25.3)	(14.0)	(0.3)	(4.4)	(10.9)	(0.1)	(17.4)	(0.2)	(0.0)	(6.2)	(20.0)
3 (2021)	100.0	(0.7)	(0.5)	(25.1)	(13.8)	(0.3)	(4.3)	(10.9)	(0.1)	(17.1)	(0.2)	(0.0)	(6.0)	(20.8)
	(100.0)	(0.6)	(0.6)	(24.2)	(13.6)	(0.4)	(4.3)	(11.0)	(0.1)	(17.3)	(0.2)	(0.0)	(6.1)	(21.5)
	(100.0)	(0.6)	(0.6)	(23.6)	(13.3)	(0.4)	(4.3)	(10.8)	(0.1)	(18.0)	(0.2)	(0.0)	(5.8)	(22.3)

4 「社会教育費」は、各年度の本調査報告書による社会教育費（体育・文化関係、文化財保護を含む。）である。なお、「公費に組み入れられない寄附金」は含まれていない。

5 「教育行政費」は、次の(1)～(3)の合算額である。

- (1) 「地方教育費調査」による教育行政費
- (2) 本章末尾の付・第1表中の「その他(F)」の経費
- (3) 私立学校への地方公共団体からの補助金（昭和36～44年度は「私立学校の財務状況調査」、昭和45～平成9年度は「私立学校の財務状況調査」の調査結果による。なお、平成10年度以降は「私立学校の財務状況調査」の廃止に伴い、日本私立学校振興・共済事業団「今日の私学財政」より別途算出。）

第5表 教育分野別にみた文教費総額（つづき）

(3) 在学者・国民一人当たり経費

(単位：円)

年 度	文 教 費 総 額	学 校 教 育 費										社会教育費	教育行政費	
		幼稚園費	幼保連携型 認定こども園	小学校費	中学校費	義務教育学校費	特別支 援 学 校 費	高等学校費	中等教育費	高等教育費	専修学校費			各種学校費
昭和24(1949)	1,487	3,186	...	4,244	7,895	...	47,818	10,847	...	73,343	...	10,614	48	88
25(1950)	1,921	4,715	...	5,268	10,002	...	53,231	11,293	...	92,641	...	8,484	58	113
26(1951)	2,578	6,351	...	7,279	12,288	...	73,626	14,769	...	116,798	...	9,661	68	175
27(1952)	3,199	5,990	...	9,751	14,418	...	84,972	19,610	...	129,192	...	10,201	79	208
28(1953)	3,809	6,875	...	11,987	15,969	...	94,096	22,929	...	155,707	...	8,358	94	259
29(1954)	4,148	7,980	...	13,072	16,549	...	96,904	24,391	...	162,301	...	8,462	94	242
30(1955)	4,167	8,055	...	12,756	15,855	...	100,877	24,501	...	167,075	...	8,192	86	248
31(1956)	4,434	8,822	...	13,243	16,501	...	111,608	25,474	...	178,040	...	10,090	90	257
32(1957)	4,873	10,165	...	14,493	18,570	...	118,220	28,326	...	200,439	...	12,478	108	286
33(1958)	5,206	11,518	...	15,356	21,371	...	116,364	30,636	...	218,877	...	12,723	121	298
34(1959)	5,555	11,929	...	16,510	23,793	...	127,976	31,606	...	240,277	...	13,938	137	316
35(1960)	6,471	13,695	...	19,325	27,446	...	152,272	36,835	...	276,979	...	15,426	156	377
36(1961)	7,830	16,364	...	23,282	30,172	...	198,550	47,538	...	336,297	...	28,376	201	480
37(1962)	9,293	19,349	...	29,149	31,537	...	249,514	62,786	...	403,128	...	34,999	258	587
38(1963)	10,835	22,418	...	35,628	37,123	...	270,917	67,248	...	469,747	...	44,177	283	757
39(1964)	12,420	26,958	...	43,604	44,301	...	311,848	64,847	...	536,439	...	53,897	343	869
40(1965)	13,985	30,421	...	51,509	52,867	...	385,571	65,733	...	598,328	...	46,272	413	925
41(1966)	15,791	35,887	...	59,977	62,424	...	440,048	73,113	...	651,336	...	65,702	512	1,057
42(1967)	17,659	42,288	...	69,136	73,313	...	506,170	84,005	...	683,887	...	69,265	596	1,160
43(1968)	19,837	47,475	...	80,282	85,420	...	619,533	100,827	...	712,445	...	92,526	680	1,331
44(1969)	23,018	57,614	...	94,839	102,247	...	736,803	123,372	...	830,170	...	91,226	876	1,542
45(1970)	27,770	75,088	...	115,090	126,565	...	872,546	151,499	...	982,700	...	132,783	1,230	1,947
46(1971)	32,934	94,801	...	136,656	154,012	...	1,032,078	182,701	...	1,191,612	...	169,959	1,543	2,334
47(1972)	38,033	123,786	...	160,523	179,853	...	1,291,765	209,851	...	1,423,207	...	188,637	1,894	2,847
48(1973)	46,767	134,365	...	196,837	217,977	...	1,592,580	259,091	...	1,755,450	...	226,072	2,481	3,650
49(1974)	64,063	186,571	...	266,223	305,257	...	2,411,195	363,873	...	2,528,637	...	310,156	3,169	4,807
50(1975)	73,177	186,211	...	300,828	352,597	...	2,625,518	407,076	...	2,710,711	...	369,909	3,443	5,754
51(1976)	80,624	192,597	...	324,892	380,398	...	2,882,618	440,668	...	2,965,394	542,649	366,638	3,798	6,617
52(1977)	90,886	215,091	...	360,651	413,338	...	3,328,677	485,141	...	3,353,477	181,831	397,684	4,718	7,772
53(1978)	102,918	238,390	...	395,539	457,091	...	4,039,891	537,334	...	4,039,891	148,846	422,436	6,082	9,123
54(1979)	111,601	254,584	...	408,649	497,368	...	3,598,245	569,834	...	3,598,245	153,978	460,980	7,222	10,567
55(1980)	120,536	277,553	...	432,143	526,864	...	3,936,492	596,213	...	3,936,492	142,097	519,057	8,199	11,625
56(1981)	128,455	302,792	...	446,735	546,452	...	4,075,743	643,763	...	4,075,743	135,010	462,801	8,979	12,893
57(1982)	129,955	324,261	...	444,423	530,134	...	4,053,692	676,273	...	4,053,692	129,555	546,728	9,527	13,015
58(1983)	132,072	330,565	...	454,228	549,334	...	4,276,701	680,307	...	4,276,701	113,721	533,616	9,594	13,101
59(1984)	134,638	350,147	...	458,045	571,118	...	4,418,348	687,896	...	4,418,348	116,081	539,123	9,905	13,097
60(1985)	138,059	371,495	...	481,098	576,654	...	4,692,508	681,686	...	4,692,508	3,080,598	506,698	10,210	13,420
61(1986)	140,005	401,646	...	507,180	559,552	...	4,856,151	684,135	...	4,856,151	3,158,397	806,516	10,686	13,937
62(1987)	143,253	420,341	...	538,069	569,961	...	5,064,620	680,676	...	5,064,620	3,260,265	554,004	11,421	14,332
63(1988)	147,608	431,920	...	576,512	595,995	...	5,301,410	682,022	...	5,301,410	3,218,063	637,702	12,553	15,025
平成元(1989)	154,585	477,402	...	612,957	637,948	...	5,682,036	695,444	...	5,682,036	3,294,623	709,117	14,321	16,489
2(1990)	165,044	535,506	...	665,278	719,795	...	6,429,581	737,077	...	6,429,581	3,443,821	1,123,653	16,568	17,022
3(1991)	172,892	598,293	...	708,278	788,077	...	7,005,162	794,272	...	7,005,162	3,519,664	854,621	18,019	17,899
4(1992)	180,722	651,645	...	749,012	839,637	...	7,606,469	855,521	...	7,606,469	3,717,415	893,012	20,273	18,480
5(1993)	185,958	662,437	...	763,705	853,026	...	8,254,041	921,492	...	8,254,041	4,046,920	866,564	21,839	19,671
6(1994)	185,355	699,875	...	772,627	876,240	...	8,500,014	950,088	...	8,500,014	3,958,935	1,088,524	21,801	19,988
7(1995)	190,261	707,897	...	813,049	901,975	...	8,922,263	998,314	...	8,922,263	4,099,706	1,071,298	22,435	21,230
8(1996)	191,297	729,220	...	840,414	913,078	...	9,334,579	1,058,893	...	9,334,579	3,997,475	915,289	22,466	21,482
9(1997)	190,395	734,873	...	856,020	932,253	...	9,509,046	1,096,795	...	9,509,046	3,943,740	890,168	21,654	22,155
10(1998)	191,277	739,898	...	875,542	943,310	...	9,455,536	1,108,982	...	9,455,536	4,281,281	992,240	20,855	22,673
11(1999)	190,075	743,977	...	888,375	956,592	...	9,593,541	1,083,137	...	9,593,541	4,386,661	1,031,614	20,347	22,954
12(2000)	192,716	730,757	...	900,207	967,879	...	9,500,853	1,089,729	...	9,500,853	4,085,132	1,074,944	19,947	28,924
13(2001)	191,130	743,228	...	915,528	996,036	...	9,134,938	1,114,101	...	9,134,938	4,047,295	942,436	18,522	27,909
14(2002)	189,917	731,818	...	919,045	1,020,700	...	8,956,809	1,139,205	1,061,935	8,956,809	4,209,412	952,248	18,517	27,605
15(2003)	186,567	699,326	...	905,823	1,022,463	...	9,002,719	1,118,470	1,411,833	9,002,719	4,162,774	1,006,772	17,748	28,357
16(2004)	180,379	700,052	...	897,225	1,024,256	...	8,659,424	1,129,847	1,327,310	8,659,424	3,547,702	1,411,797	16,860	29,073
17(2005)	182,090	693,690	...	890,887	1,029,515	...	8,591,350	1,130,909	2,409,545	8,591,350	4,179,354	1,552,189	16,108	28,630
18(2006)	176,564	695,178	...	885,601	1,027,316	...	8,481,997	1,150,796	1,072,675	8,481,997	3,804,463	1,426,536	14,647	28,159
19(2007)	178,480	713,095	...	888,266	1,030,317	...	8,291,226	1,173,911	1,179,981	8,291,226	4,016,588	1,436,262	14,192	29,303
20(2008)	176,499	735,061	...	878,517	1,030,862	...	8,004,978	1,144,052	910,932	8,004,978	4,148,322	1,503,182	13,466	28,980
21(2009)	182,940	783,249	...	902,738	1,053,118	...	7,812,155	1,136,825	1,187,930	7,812,155	4,507,409	1,552,316	13,607	31,379
22(2010)	178,301	794,708	...	905,190	1,067,801	...	7,643,959	1,110,618	987,482	7,643,959	4,060,899	1,562,258	12,914	30,627
23(2011)	179,832	809,964	...	886,149	1,040,971	...	7,342,315	1,090,493	1,007,802	7,342,315	4,210,255	1,474,273	12,472	33,218
24(2012)	178,089	792,876	...	909,916	1,050,448	...	7,223,890	1,102,300	909,641	7,223,890	4,345,878	1,472,535	12,263	31,304
25(2013)	177,026	831,651	...	909,890	1,039,669	...	7,022,234	1,092,163	941,053	7,022,234	4,726,827	1,532,032	12,485	31,099
26(2014)	179,906	866,111	...	937,368	1,068,168	...	7,213,889	1,147,081	1,039,107	7,213,889	4,745,632	1,617,276	12,710	30,785
27(2015)	180,396	869,437	1,252,693	944,694	1,081,831	...	7,221,428	1,185,395	929,326	7,221,428	4,646,685	1,606,062	12,603	31,039
28(2016)	180,535	896,230	1,340,212	928,764	1,079,194	2,129,478	7,227,998	1,195,234	882,000	7,227,998	4,604,299	1,664,656	12,544	32,742
29(2017)	182,530	939,337	1,444,916	940,861	1,112,662	1,968,357	7,161,096	1,210,560	874,492	7,161,096	4,672,164	1,678,584	12,370	33,323
30(2018)	183,176	983,632	1,445,682	936,036	1,120,935	1,494,834	7,240,497	1,213,918	987,715	7,240,497	4,680,687	1,824,668	11,979	34,873
(175,594)	(936,642)	(1,412,989)	(880,300)	(1,047,876)	(1,419,351)	(7,026,268)	(1,127,168)	(976,461)	(4,680,638)	(1,768,000)	(794,565)	(10,889)	(34,782)	
令和元(2019)	189,356	1,067,891	1,460,340	986,666	1,163,295	1,395,208	7,395,844	1,235,352	917,452	7,395,844	4,857,719	1,772,942	12,263	36,323
(181,411)	(1,022,019)	(1,420,007)	(925,970)	(1,087,143)	(1,451,588)	(7,133,811)	(1,144,349)	(903,230)	(4,857,322)	(1,723,282)	(774,434)	(11,195)	(36,234)	
2(2020)	197,947	1												

第5表 教育分野別にみた文教費総額（つづき）

（4）在学者・国民一人当たり経費の対前年度伸び率

（単位：％）

年度	文教費総額	学 校 教 育 費											社会教育費	教育行政費		
		幼稚園費	幼保連携型認定こども園	小学校費	中学校費	義務教育学校費	特別支援学校費	高等学校費	中等教育学校費	高等教育費	専修学校費	各種学校費				
昭和24(1949)
25(1950)	29.2	48.0	...	24.1	26.7	...	11.3	4.1	...	26.3	△20.1	20.8	28.4	
26(1951)	34.2	34.7	...	38.2	22.9	...	38.3	30.8	...	26.1	13.9	17.2	54.9	
27(1952)	24.1	△ 5.7	...	34.0	17.3	...	15.4	32.8	...	10.6	5.6	16.2	18.9	
28(1953)	19.1	14.8	...	22.9	10.8	...	10.7	16.9	...	20.5	△18.1	19.0	24.5	
29(1954)	8.9	16.1	...	9.0	3.6	...	3.0	6.4	...	4.2	1.2	-	△ 6.6	
30(1955)	0.5	1.0	...	△ 2.4	△ 4.2	...	4.1	0.5	...	2.9	△ 3.2	△ 8.5	2.5	
31(1956)	6.4	9.5	...	3.8	4.1	...	10.6	4.0	...	6.6	23.2	4.7	3.6	
32(1957)	9.9	15.2	...	9.4	12.5	...	5.9	11.2	...	12.6	23.7	20.0	11.3	
33(1958)	6.8	13.3	...	6.0	15.1	...	△ 1.6	8.2	...	9.2	2.0	12.0	4.2	
34(1959)	6.7	3.6	...	7.5	11.3	...	10.0	3.2	...	9.8	9.5	13.2	6.0	
35(1960)	16.5	14.8	...	17.0	15.4	...	19.0	16.5	...	15.3	10.7	13.9	19.3	
36(1961)	21.0	19.5	...	20.5	9.9	...	30.4	29.1	...	21.4	84.0	28.8	27.3	
37(1962)	18.7	18.2	...	25.2	4.5	...	25.7	32.1	...	19.9	23.3	28.4	22.3	
38(1963)	16.6	15.9	...	22.2	17.7	...	8.6	7.1	...	16.5	26.2	9.7	29.0	
39(1964)	14.6	20.3	...	22.4	19.3	...	15.1	△ 3.6	...	14.2	22.0	21.2	14.8	
40(1965)	12.6	12.8	...	18.1	19.3	...	23.6	1.4	...	11.5	△14.1	20.4	6.4	
41(1966)	12.9	18.0	...	16.4	18.1	...	14.1	11.2	...	8.9	42.0	24.0	14.3	
42(1967)	11.8	17.8	...	15.3	17.4	...	15.0	14.9	...	5.0	5.4	16.4	9.7	
43(1968)	12.3	12.3	...	16.1	16.5	...	22.4	20.0	...	4.2	33.6	14.1	14.7	
44(1969)	16.0	21.4	...	18.1	19.7	...	18.9	22.4	...	3.7	△ 1.4	28.8	15.9	
45(1970)	20.6	30.3	...	21.4	23.8	...	18.4	22.8	...	12.2	45.6	40.4	26.3	
46(1971)	18.6	26.3	...	18.7	21.7	...	18.3	20.6	...	11.0	28.0	25.4	19.9	
47(1972)	15.5	30.6	...	17.5	16.8	...	25.2	14.9	...	11.3	11.0	22.7	22.0	
48(1973)	23.0	8.5	...	22.6	21.2	...	23.3	23.5	...	12.9	19.8	31.0	28.2	
49(1974)	37.0	38.9	...	35.3	40.0	...	51.4	40.4	...	32.3	37.2	27.7	31.7	
50(1975)	14.2	△ 0.2	...	13.0	15.5	...	8.9	11.9	...	11.9	19.3	8.6	19.7	
51(1976)	10.2	3.4	...	8.0	7.9	...	9.8	8.3	...	10.3	△ 0.9	10.3	15.0	
52(1977)	12.7	11.7	...	11.0	8.7	...	15.5	10.1	...	12.0	8.5	24.2	17.5	
53(1978)	13.2	10.8	...	9.7	10.6	...	21.4	10.8	...	9.4	△18.1	6.2	28.9	
54(1979)	8.4	6.8	...	3.3	8.8	...	△10.9	6.0	...	8.5	3.4	9.1	18.7	
55(1980)	8.0	9.0	...	5.7	5.9	...	9.4	4.6	...	7.0	△ 7.7	12.6	10.0	
56(1981)	6.6	9.1	...	3.4	3.7	...	3.5	8.0	...	6.9	△ 5.0	△10.8	9.5	
57(1982)	1.2	7.1	...	△ 0.5	△ 3.0	...	△ 0.5	5.1	...	0.8	△ 4.0	18.1	6.1	
58(1983)	1.6	1.9	...	2.2	3.6	...	5.5	0.6	...	0.8	△12.2	△ 2.4	0.7	
59(1984)	1.9	5.9	...	0.8	4.0	...	3.3	1.1	...	5.2	2.1	1.0	3.2	
60(1985)	2.5	6.1	...	5.0	1.0	...	6.2	△ 0.9	...	0.5	336.5	65.2	3.1	
61(1986)	1.4	8.1	...	5.4	△ 3.0	...	3.5	0.4	...	2.5	1.0	△ 9.4	4.7	
62(1987)	2.3	4.7	...	6.1	1.9	...	4.3	△ 0.5	...	3.2	8.3	1.7	6.9	
63(1988)	3.0	2.8	...	7.1	4.6	...	4.7	0.2	...	△ 1.3	15.1	2.0	9.9	
平成元(1989)	4.7	10.5	...	6.3	7.0	...	7.2	2.0	...	2.4	11.2	19.5	14.1	
2(1990)	6.8	12.2	...	8.5	12.8	...	13.2	6.0	...	4.5	12.4	12.4	15.7	
3(1991)	4.8	11.7	...	6.5	9.5	...	9.0	7.8	...	2.2	7.2	△ 7.4	8.8	
4(1992)	4.5	8.9	...	5.8	6.5	...	8.6	7.7	...	5.6	4.5	3.5	12.5	
5(1993)	2.9	1.7	...	2.0	1.6	...	8.5	7.7	...	8.9	△ 3.0	44.9	7.7	
6(1994)	△ 0.3	5.7	...	1.2	2.7	...	3.0	3.1	...	△ 2.2	25.6	△31.7	△ 0.2	
7(1995)	2.6	1.1	...	5.2	2.9	...	5.0	5.1	...	3.6	△ 1.6	△ 3.6	2.9	
8(1996)	0.5	3.0	...	3.4	1.2	...	4.6	6.1	...	△ 2.5	△14.6	32.2	0.1	
9(1997)	△ 0.5	0.8	...	1.9	2.1	...	1.9	3.6	...	△ 1.3	△ 2.7	△23.4	△ 3.6	
10(1998)	0.5	0.7	...	2.3	1.2	...	△ 0.6	1.1	...	8.6	11.5	10.5	△ 3.7	
11(1999)	△ 0.6	0.6	...	1.5	1.4	...	1.5	△ 2.3	...	2.5	4.0	0.9	△ 2.4	
12(2000)	1.4	△ 1.8	...	1.3	1.2	...	△ 1.0	0.6	...	△ 6.9	△ 4.4	△ 7.4	△ 2.0	
13(2001)	△ 0.8	1.7	...	1.7	2.9	...	△ 3.9	2.2	...	△ 0.9	△ 4.4	23.5	△ 2.1	
14(2002)	△ 0.6	△ 1.5	...	0.4	2.5	...	△ 1.9	2.3	...	4.0	1.0	△ 9.5	△ 5.1	
15(2003)	△ 1.8	△ 4.4	...	△ 1.4	0.2	...	0.5	△ 1.8	...	△ 1.1	5.7	12.9	△ 4.2	
16(2004)	△ 3.3	0.1	...	△ 0.9	0.2	...	△ 3.8	1.0	...	△ 6.0	40.2	△31.3	△ 5.0	
17(2005)	0.9	△ 0.9	...	△ 0.7	0.5	...	△ 0.8	0.1	...	81.5	17.8	△28.3	△ 4.5	
18(2006)	△ 3.0	0.2	...	△ 0.6	△ 0.2	...	△ 1.3	1.8	...	△55.5	△ 9.0	13.6	△ 9.1	
19(2007)	1.1	2.6	...	0.3	0.3	...	△ 2.2	2.0	...	65.9	0.7	△ 4.4	△ 3.1	
20(2008)	△ 1.1	3.1	...	△ 1.1	0.1	...	△ 3.5	△ 2.5	...	△48.8	3.3	4.7	△ 5.1	
21(2009)	3.6	6.6	...	2.8	2.2	...	△ 2.4	△ 0.6	...	30.4	8.7	3.3	△ 6.8	
22(2010)	△ 2.5	1.5	...	0.3	1.4	...	△ 2.2	△ 2.3	...	△16.9	△ 9.9	△ 4.9	△ 5.1	
23(2011)	0.9	1.9	...	△ 1.0	△ 2.5	...	△ 3.9	△ 1.8	...	2.1	3.7	△ 5.6	△ 3.4	
24(2012)	△ 1.0	△ 2.1	...	1.5	0.9	...	△ 1.6	1.1	...	△ 9.7	3.2	△ 0.1	△14.3	
25(2013)	△ 0.6	4.9	...	△ 0.0	△ 1.0	...	△ 2.8	△ 0.9	...	3.5	8.8	4.0	△ 0.4	
26(2014)	1.6	4.1	...	3.0	2.7	...	2.7	5.0	...	10.4	0.4	5.6	6.0	
27(2015)	0.3	0.4	...	0.8	1.3	...	0.1	3.3	...	△10.6	△ 2.1	△ 0.7	△23.0	
28(2016)	0.1	3.1	7.0	△ 1.7	△ 0.2	...	0.1	0.8	...	△ 5.1	△ 0.9	3.6	163.8	
29(2017)	1.1	4.8	7.8	△ 1.3	3.1	...	△ 7.6	1.3	...	△ 0.9	1.5	0.8	△45.8	
30(2018)	0.4	4.7	0.1	△ 0.5	0.7	...	△24.1	1.1	...	12.9	0.2	8.7	△ 6.9	
(0.7)	(4.3)	(△ 0.0)	(△ 0.3)	(0.8)	(0.8)	...	(△22.9)	(1.5)	...	(1.3)	(0.2)	(7.4)	(△ 6.9)	
令和元(2019)	3.4	8.6	1.0	5.4	3.8	...	2.8	2.1	...	△ 7.1	3.8	△ 2.8	2.4	
(3.3)	(9.1)	(0.5)	(5.2)	(3.7)	(2.3)	...	(2.3)	(1.5)	...	(△ 7.5)	(3.8)	(△ 2.5)	(2.8)	
2(2020)	4.5	7.3	△ 5.3	4.8	2.6	...	18.2	1.2	...	3.4	3.6	4.4	10.8	
(4.9)	(6.8)	(△ 5.8)	(5.1)	(2.9)	(14.5)	...	(2.3)	(4.2)	...	(4.0)	(3.6)	(4.4)	(△ 2.2)	
3(2021)	△ 0.1	7.4	5.6	△ 5.1	△ 4.7	...	△ 3.2	△ 1.6	...	4.4	4.8	2.1	0.6	
(△ 0.0)	(6.6)	(4.9)	(△ 5.5)	(△ 4.9)	(△ 0.1)	...	(△ 1.5)	(5.5)	...	(7.4)	(4.8)	(1.8)	(0.6)	

「文教費の概観」付・第1～4表に関する注
及び令和3年度の算出基礎について

(単位：千円)

付・第1表 注

1 国の歳出総額 (A)

明治6～昭和38年度は国の一般会計歳出決算額である。(ただし、大正7～昭和20年度は国の一般会計と臨時軍事費特別会計との歳出合計額から、一般会計から臨時軍事費特別会計への繰入額を控除した額である。)

昭和39～平成15年度は、国の一般会計と国立学校特別会計との歳出合計額から「一般会計から国立学校特別会計への繰入額」を控除した額である。

平成16年度以降は、国の一般会計から国立大学法人関係補助金等(運営費交付金、施設整備費補助金等の基盤的経費及び各種補助金等収入(科学研究費補助金等の間接経費収入を含む))を控除し、国立大学法人等の歳出決算額を加えた額である。

(A) = a - b + c	146,706,776,437
a 一般会計歳出決算額	144,649,514,060
b 国立大学法人関係補助金等	1,554,472,876
c 国立大学法人等歳出決算額	3,611,735,252

資料：明治29年度以降決算書

国立大学法人・大学共同利用機関法人・(独)国立高等専門学校機構・
(独)大学改革支援・学位授与機構財務諸表
自大正3年8月至大正14年4月臨時軍事費特別会計始末
自昭和12年7月至昭和21年2月臨時軍事費特別会計始末

2 国の教育費 (B)

明治6～昭和23年度は、文部省所管一般会計歳出決算額である。

昭和24～38年度は、次の方式により算出した。

文部省所管一般会計歳出決算額+他省庁所管一般会計歳出決算額のうち地方教育費補助額(「地方教育費調査」(以下、「本調査」という。))による国庫補助金-文部省所管一般会計歳出決算額中の地方教育費補助金額)

昭和39～平成15年度は、文部省所管一般会計(平成12年度以降は文部科学省所管一般会計)と国立学校特別会計との歳出合計額から「文部省所管一般会計(平成12年度以降は文部科学省所管一般会計)から国立学校特別会計への繰入額」を控除し、前記と同じ方式により算出した。

平成16年度以降は、文部科学省所管一般会計歳出決算額から国立大学法人関係補助金等を控除し、国立大学法人等の歳出決算額と他府省補助金を加えた額である。

平成22年度以降は、公立高等学校授業料不徴収交付金や高等学校等就学支援金のように、本調査では地方の支出金に含まれている国庫補助金を加算し、他府省補助金を算出した。また、平成23年度以降は、沖縄科学技術大学院大学学園に関する支出を他省庁補助金に加算した。

(B) = a - b + c + d	9,254,280,603
---------------------	---------------

a 文部科学省所管一般会計歳出決算額	7,126,409,973
b 国立大学法人関係補助金等(前記Aのb)	1,554,472,876
c 国立大学法人等歳出決算額(前記Aのc)	3,611,735,252
d 他省庁補助金(d1+d2+d3-d4)	70,608,254
d1 本調査の「国庫補助金」総額	1,946,545,596
d2 本調査の地方支出金に含まれている国庫補助金	397,456,159
d3 沖縄科学技術大学院大学学園に必要な経費	22,244,802
d4 文部科学省関係補助金等(決算書の該当項目の積み上げ額)	2,295,638,304

資料：昭和7年度以降決算書

「地方財政概要」, 「文部省年報」, 「学校基本調査」,
「地方教育費調査」

3 地方教育費補助 (C)

明治6～昭和24年度は、文部省所管の地方教育費補助金の決算額である。

昭和25～49年度は、本調査による国庫補助金の額である。

昭和50年度以降は、本調査による国庫補助金の額及び「学校基本調査」による公立大学・短期大学への国庫補助金の額である。

平成20年度以降は、公立大学法人が設置する高等専門学校への国庫補助金を加算している。

平成22年度以降は、公立高等学校授業料不徴収交付金や高等学校等就学支援金のように、本調査では地方の支出金に含まれている国庫補助金を加算し算出した。

(C) = a + b + c + d	2,348,698,700
a 本調査の国庫補助金総額(前記Bのd1)	1,946,545,596
b 本調査の地方支出金に含まれている国庫補助金(前記Bのd2)	397,456,159
c 公立大学・短期大学への国庫補助金	4,505,402
d 公立大学法人立高等専門学校への国庫補助金	191,543

4 うち義務教育費 (D)

「地方教育費補助(C)」のうち義務教育費補助費である。

昭和54年度から特別支援学校(盲・聾・養護学校)の経費を小・中学部と幼稚部・高等部の人数で按分し、義務教育にあたる小・中学部相当額を推定している。また、平成14年度から中等教育学校の経費を前期課程と後期課程の人数で按分し、義務教育にあたる前期課程相当額を推定している。

(D) = a + b + c + d + e	1,713,462,584
a 本調査の「国庫補助金」小学校	1,030,217,420
b 本調査の「国庫補助金」中学校	582,755,144
c 本調査の「国庫補助金」特別支援学校(小・中学部)	78,881,394
d 本調査の「国庫補助金」中等教育学校(前期課程)	998,601
e 本調査の「国庫補助金」義務教育学校	20,610,026

5 国立学校（E）

明治 6、10 年度は、文部省所管歳出中の国立学校関係費である。

明治 33～昭和 20 年度は、文部省所管一般会計歳出決算額のうち国立学校の創設等に伴う営繕設備費及び学校特別会計への政府支出金の合計額である。ただし、昭和 20 年度まで大蔵省所管にあった国立学校営繕関係経費を除いた。

昭和 24～28 年度は、文部省所管一般会計歳出決算額中の国立学校運営費、国立文教施設整備費、国立文教施設災害復旧費及び行政共通費中の国立学校関係費の合計額である。

昭和 29～38 年度は、文部省所管一般会計歳出決算額中の国立学校費、国立文教施設整備費及び国立文教施設災害復旧費の合計である。

昭和 39～平成 15 年度は、国立学校特別会計歳出決算額である。

平成 16 年度以降は、国立大学法人等の歳出決算額である。

$$(E) = \text{国立大学法人等歳出決算額 (前記のBのc)} \quad 3,611,735,252$$

6 その他（F）

「国の教育費（B）」から「地方教育費補助（C）」と「国立学校（E）」の経費を控除した額である。

$$(F) = a - b - c \quad 3,293,846,650$$

a 国の教育費（前記B）	9,254,280,603
b 地方教育費補助（前記C）	2,348,698,700
c 国立学校（前記E）	3,611,735,252

資料：「文部省年報」明治 6 年度

明治 10、14 年度「明治前期財政経済史料集成」第 4、5 卷

明治 33 年度以降決算書

付・第 2 表 注

1 本表の「国の歳出総額（A）」、「国立学校（E）」及び「その他（F）」の各欄の金額は、付・第 1 表の該当欄の金額に同じ。

2 「国の教育費（B）」及び「地方教育費補助（C）」の金額は、それぞれ付・第 1 表の該当欄の金額に、国が地方に対して交付した地方交付税のうち次の方式によって推定した教育費充当額を加算した額である。

昭和 11 年度：臨時町村財政補給金のうち次の方式によって算出した教育費充当額

$$\text{昭和 7 年の尋常小学校費臨時補助費} \times \frac{\text{昭和 11 年の尋常小学校教員数}}{\text{昭和 7 年の尋常小学校教員数}}$$

昭和 15～20 年度：地方分与税分与金のうち次の方式によって算出した教育費充当額

$$\text{地方分与税分与金} \times \frac{\text{地方歳出決算の教育費の (総額 - 国庫支出金)}}{\text{地方歳出決算の (総額 - 国庫支出金)}}$$

昭和 24 年度：地方配付税配付金のうち次の方式によって算出した教育費充当額

$$\text{地方配付税配付金} \times \frac{\text{地方歳出決算の教育費の (総額 - 国庫支出金)}}{\text{地方歳出決算の (総額 - 国庫支出金)}}$$

昭和 25～27 年度：地方財政平衡交付金のうち次の方式によって算出した教育費充当額

$$\text{義務教育教職員給与費} \times 1/2 = \alpha$$

$$(\text{地方財政平衡交付金} - \alpha) \times \frac{\text{地方歳出決算の教育費の (総額 - 国庫支出金)}}{\text{地方歳出決算の (総額 - 国庫支出金} - \alpha)}$$

なお、義務教育教職員給与費は本調査による。

昭和 28 年度：地方財政平衡交付金のうち次の方式によって算出した教育費充当額

$$\text{地方財政平衡交付金} \times \frac{\text{地方歳出決算の教育費の (総額 - 国庫支出金)}}{\text{地方歳出決算の (総額 - 国庫支出金)}}$$

昭和 29～36 年度：地方交付税と入場譲与税のうち次の方式によって算出した教育費充当額

$$\text{地方交付税} \cdot \text{入場譲与税} \times \frac{\text{地方歳出決算の教育費の (総額 - 国庫支出金)}}{\text{地方歳出決算の (総額 - 国庫支出金)}}$$

昭和 37 年度以降：地方交付税のうち次の方式によって算出した教育費充当額

$$\text{地方交付税} \times \frac{\text{地方歳出決算の教育費の (総額 - 国庫支出金)}}{\text{地方歳出決算の (総額 - 国庫支出金)}}$$

$$(B) = a + b \quad 12,288,772,968$$

$$a \text{ 国の教育費 (付・第 1 表のB)} \quad 9,254,280,603$$

$$b \text{ 地方交付税} \times \frac{\text{地方歳出決算の教育費の (総額 - 国庫支出金)}}{\text{地方歳出決算の (総額 - 国庫支出金)}}$$

$$= 18,333,930,000 \times \frac{(17,789,581,000 - 2,678,945,000)}{(123,367,701,000 - 32,071,593,000)}$$

$$= 3,034,492,365$$

$$(C) = a + b \quad 5,383,191,065$$

$$a \text{ 地方教育費補助 (付・第 1 表のC)} \quad 2,348,698,700$$

$$b \text{ 地方交付税中の教育費充当額 (上記Bのb)} \quad 3,034,492,365$$

3 「うち義務教育費（D）」の金額は、付・第 1 表の「うち義務教育費（D）」の

金額に2の方式に準じて算定した地方交付税中の義務教育費充当額（推定）を加算した額である。

$$(D) = a + b \quad 3,021,762,294$$

$$a \quad \text{うち義務教育費（付・第1表のD）} \quad 1,713,462,584$$

$$b \quad \text{地方交付税} \times \frac{\text{地方歳出決算の小学校費、中学校費及び特別支援学校費の（総額－国庫支出金）}}{\text{地方歳出決算の（総額－国庫支出金）}}$$

$$= 18,333,930,000 \times \frac{(8,040,789,786 - 1,525,947,000)}{(123,367,701,000 - 32,071,593,000)}$$

$$= 1,308,299,710$$

付・第3表 注

1 地方歳出総額（A）

地方歳出の普通会計分（事業会計及び公営企業会計以外の会計）の決算額（純計）である。

ただし、昭和20年度は予算額である。

$$(A) = \text{地方歳出決算総額（付・第2表のBのbの内訳）} \quad 123,367,701,000$$

資料：総理府統計局「日本統計年鑑」昭和10年度
自治庁「地方財政概要」昭和15～30年度
自治庁「地方財政統計年報」昭和31・32年度
自治庁「都道府県決算状況調」・「市町村決算状況調」昭和33～36年度
自治省「地方財政の状況」昭和37～平成10年度
総務省「地方財政の状況」平成11年度以降

2 地方教育費総額（B）

昭和10～23年度は、地方歳出の教育費決算額である。

昭和24年度以降は、本調査による地方教育費（ただし、公費に組み入れられない寄附金を除く）と文部省「文部省年報」、文部省「学校基本調査」（平成13年度以降は文部科学省）による公立大学・短期大学経費、私立学校への地方公共団体からの補助金（昭和36年度以降）の合計である。

平成10年度以降は、前述算出方法のうち、私立学校への地方公共団体からの補助金については、「私立学校の財務状況調査」の廃止に伴い、日本私立学校振興・共済事業団の「今日の私学財政」より別途算出した額である。

平成20年度以降は、公立大学法人が設置する高等専門学校の経費を加算している。

$$(B) = a - b + c + d + e \quad 17,988,168,599 \quad (17,047,964,333)$$

$$a \quad \text{本調査の地方教育費総額} \quad 16,207,213,395$$

$$(15,267,009,129)$$

$$b \quad \text{本調査の「公費に組み入れられない寄附金」} \quad 48,394$$

$$c \quad \text{公立大学・短期大学経費} \quad 771,014,578$$

$$d \quad \text{公立大学法人立高等専門学校経費} \quad 3,988,783$$

$$e \quad \text{私立学校に対する地方公共団体の補助金} \quad 1,006,000,237$$

※（ ）内は債務償還費を除く額である。（以下同じ。）

資料：「地方教育費調査」昭和24会計年度以降
「文部省年報」昭和25・26年度
「学校基本調査」昭和27年度以降
「私立学校の財務状況調査」昭和45会計年度～平成9会計年度
日本私立学校振興・共済事業団
「今日の私学財政」平成10会計年度以降

3 国庫負担金・補助金額（C）

付・第1表「地方教育費補助（C）」の昭和10(1935)年度以降の金額と同じ。

$$2,348,698,700$$

4 地方純負担額（D）

「地方教育費総額（B）」から「国庫負担金・補助金額（C）」を控除した額である。

$$(D) = a - b \quad 15,639,469,899 \quad (14,699,265,633)$$

$$a \quad \text{地方教育費総額（前記B）} \quad 17,988,168,599$$

$$(17,047,964,333)$$

$$b \quad \text{国庫負担金・補助金額（前記C）} \quad 2,348,698,700$$

付・第4表 注

1 国の歳出総額（A）

付・第1表「国の歳出総額（A）」の昭和10(1935)年度以降の金額と同じ。

$$146,706,776,437$$

2 地方の歳出総額（B）

付・第3表「地方歳出総額（A）」の昭和10(1935)年度以降の金額と同じ。

$$123,367,701,000$$

3 純計（C）

「国の歳出総額（A）」と「地方の歳出総額（B）」との合計額から、次の重複額を控除したものである。

昭和10～14年度は、分担金、国庫補助補給交付金、道府県補助補給交付金、地方公共団体分担金、納付金。

昭和15～24年度は、分与税分与金特別会計（昭和23・24年度は配付金、配付金特別会計）の一般会計からの受入額（昭和20年度のみ支出済額）、分担金及び負担金、国・県支出金、地方公共団体分担金、納付金。

昭和25～28年度は、地方財政平衡交付金、分担金及び負担金、国庫支出金、都道府県支出金、地方公共団体分担金、納付金。

昭和29～33年度は、一般会計歳入決算額中の公共事業費分担金及び公営企業以外

の地方歳入合計決算額中の地方交付税，地方譲与税，国庫支出金。

昭和 34 年度以降は普通会計歳入決算額中の地方交付税，地方譲与税，国庫支出金。

(C) = a + b - c - d - e	217, 222, 187, 437
a 国の歳出総額 (付・第 1 表の A)	146, 706, 776, 437
b 地方の歳出総額 (付・第 3 表の A)	123, 367, 701, 000
c 地方交付税 (付・第 2 表の B の b の内訳)	18, 333, 930, 000
d 地方譲与税	2, 446, 767, 000
e 国庫支出金 (付・第 2 表の B の b の内訳)	32, 071, 593, 000

資料：昭和 10 年度以降決算書

自治庁「地方財政概要」昭和 20～30 年度，「地方財政統計年報」昭和 31～34 年度，「昭和 35 年度都道府県決算状況調」，「昭和 35 年度市町村決算状況調」，「昭和 35 年度大都市及び特別区決算状況調」，「地方財政の状況」昭和 37 年度～平成 10 年度
総務省「地方財政の状況」平成 11 年度以降

4 国の教育費 (D 1)

付・第 1 表の「国の教育費 (B)」昭和 10(1935)年度以降の金額と同じ。
9, 254, 280, 603

5 国の教育費 (D 2)

付・第 2 表の「国の教育費 (B)」昭和 11(1936)年度以降の金額と同じ。
12, 288, 772, 968

6 地方の教育費 (E)

付・第 3 表の「地方教育費総額 (B)」の金額と同じ。
17, 988, 168, 599 (17, 047, 964, 333)

7 純計 (F)

「国の教育費 (D 1)」と「地方の教育費 (E)」との合計額から，付・第 1 表の「地方教育費補助 (C)」(付・第 3 表の「国庫負担金・補助金額 (C)」)と同じ)を控除した額である。

(F) = a + b - c	24, 893, 750, 502 (23, 953, 546, 236)
a 国の教育費 (付・第 1 表の B)	9, 254, 280, 603
b 地方教育費総額 (付・第 3 表の B)	17, 988, 168, 599 (17, 988, 168, 599)
c 地方教育費補助 (付・第 1 表の C)	2, 348, 698, 700

8 うち義務教育費 (G)

昭和 10～15 年度は，「文部省年報」による市町村立小学校公学費である。

昭和 20 年度は，市町村立小学校公学費の次の方式による推定額である。

$$\left(\frac{\text{文部省一般会計歳出額中の義務教育教員俸給補助金} \times 2}{\text{昭和 15 年度の義務教育教員給与以外の地方教育費}} \right) \times \frac{\text{各年度の市町村立小学校児童数}}{\text{昭和 15 年度の市町村立小学校児童数}}$$

昭和 24 年度は，「文部省年報」による国立及び都道府県立・市町村立の小学校・中学校及び盲・聾学校の経費である。

昭和 25～28 年度は，本調査，「文部省年報」，「国立初等・中等学校教育費調査」及び「学校基本調査」による国立及び公立小学校・中学校及び盲・聾・養護学校教育費の合計額である。昭和 24～28 年度の盲・聾・養護学校については，それぞれの年度の義務教育相当の小学部の学年の児童数と全児童生徒数との比率をもって盲・聾・養護学校教育費総額中の義務教育相当額を推定したものである。

昭和 29 年度以降は，本調査と「学校基本調査」による国立・公立の小学校・中学校及び特別支援学校(平成 18 年度までは盲・聾・養護学校)教育費(ただし，平成 18 年度までは公費に組み入れられない寄附金を除く)の合計額である。

昭和 54 年度から特別支援学校(盲・聾・養護学校)の経費を小・中学部と幼稚部・高等部の人数で按分し，義務教育にあたる小・中学部相当額を推定している。また，平成 14 年度から中等教育学校の経費を前期課程と後期課程の人数で按分し，義務教育にあたる前期課程相当額を推定している。

平成 28 年度から義務教育学校の教育費を計上している。

(G) = a + b	10, 122, 299, 024 (9, 505, 952, 239)
a 公立学校義務教育費計	10, 070, 686, 263 (9, 454, 339, 478)
公立小学校	6, 007, 962, 959 (5, 628, 710, 064)
公立中学校	3, 374, 689, 967 (3, 157, 445, 904)
公立義務教育学校	100, 360, 188 (94, 578, 779)
公立特別支援学校 (小・中学部)	574, 727, 346 (560, 946, 681)
公立中等教育学校 (前期課程)	12, 945, 803 (12, 658, 050)
b 国立学校義務教育費計	51, 612, 761
国立小学校	20, 648, 099
国立中学校	18, 046, 376
国立義務教育学校	2, 345, 485
国立特別支援学校 (小・中学部)	9, 434, 317
国立中等教育学校 (前期課程)	1, 138, 484

資料：「地方教育費調査」昭和 24 会計年度以降

「文部省年報」昭和 10～26 年度

「国立初等・中等学校教育費調査」昭和 25～28 会計年度

「学校基本調査」昭和 25 年度以降

付・第1表 国の財政における教育費

(単位：千円)

年 度	国の歳出総額 (A)	国の教育費 (B)	(B) (A)	国 の 教 育 費 内 訳							(C) (B)	(D) (B)	(E) (B)	(F) (B)	
				地方教育費補助 (C)	うち義務教育費 (D)	国立学校 (E)	その他 (F)	(%)	(%)	(%)					(%)
								(%)	(%)	(%)					(%)
明治6(1873)	62,679	1,304	2.08	266	266	196	842	20.40	20.40	15.03	64.57				
10(1877)	48,428	1,164	2.40	475	475	489	200	40.81	40.81	42.01	17.18				
33(1900)	292,750	5,834	1.99	1,271	989	3,349	1,214	21.79	16.95	57.40	20.81				
43(1910)	569,154	9,010	1.58	1,335	1,000	6,250	1,425	14.82	11.10	69.37	15.82				
大正7(1918)	1,027,383	24,547	2.39	12,287	12,000	10,187	2,073	50.05	48.89	41.50	8.45				
9(1920)	1,549,168	44,066	2.84	12,637	12,000	27,550	3,879	28.68	27.23	62.52	8.80				
昭和5(1930)	1,557,864	143,320	9.20	95,029	87,966	41,356	6,935	66.31	61.38	28.86	4.84				
10(1935)	2,206,478	151,100	6.85	104,837	97,766	38,014	8,249	69.38	64.70	25.16	5.46				
15(1940)	10,982,755	194,955	1.78	117,794	104,581	55,815	21,346	60.42	53.64	28.63	10.95				
20(1945)	37,961,251	966,212	2.55	696,867	641,830	193,758	75,587	72.12	66.43	20.05	7.82				
24(1949)	699,448,408	38,403,327	5.49	26,303,955	25,422,686	9,724,669	2,374,703	68.49	66.20	25.32	6.18				
25(1950)	633,294,904	22,223,133	3.51	5,900,681	5,417,931	12,879,570	3,442,882	26.55	24.38	57.96	15.49				
26(1951)	749,837,899	31,412,512	4.19	6,628,989	6,057,665	18,080,435	6,703,088	21.10	19.28	57.56	21.34				
27(1952)	873,942,209	39,621,982	4.53	8,150,963	6,937,769	23,753,463	7,717,556	20.57	17.51	59.95	19.48				
28(1953)	1,017,164,386	107,850,846	10.60	70,036,903	68,449,439	29,006,796	8,807,147	64.94	63.47	26.90	8.17				
29(1954)	1,040,761,410	120,477,766	11.58	80,702,984	78,874,019	31,955,671	7,819,111	66.99	65.47	26.52	6.49				
30(1955)	1,018,169,392	126,668,242	12.44	84,853,742	83,110,813	33,277,405	8,537,095	66.99	65.61	26.27	6.74				
31(1956)	1,069,204,886	132,955,091	12.43	87,621,219	85,812,641	36,014,680	9,319,192	65.90	64.54	27.09	7.01				
32(1957)	1,187,675,982	149,321,525	12.57	97,865,125	96,038,174	40,374,184	11,082,216	65.54	64.32	27.04	7.42				
33(1958)	1,331,562,234	158,999,563	11.94	104,132,869	102,336,786	43,222,515	11,644,179	65.49	64.36	27.18	7.32				
34(1959)	1,495,039,608	177,024,891	11.84	116,324,246	113,753,101	48,403,502	12,297,143	65.71	64.26	27.34	6.95				
35(1960)	1,743,148,126	208,953,563	11.99	137,936,795	134,587,031	56,086,312	14,930,456	66.01	64.41	26.84	7.15				
36(1961)	2,063,467,864	253,754,146	12.30	163,948,482	159,625,462	71,551,222	18,254,442	64.61	62.91	28.20	7.19				
37(1962)	2,556,617,186	303,065,631	11.85	188,953,572	182,354,234	92,077,879	22,034,180	62.35	60.17	30.38	7.27				
38(1963)	3,044,291,915	369,351,427	12.13	223,761,621	214,944,776	112,879,120	32,710,686	60.58	58.20	30.56	8.86				
39(1964)	3,334,081,751	431,601,273	12.95	256,139,938	246,202,958	138,747,371	36,713,964	59.35	57.04	32.15	8.51				
40(1965)	3,753,841,809	499,464,537	13.31	297,043,580	286,402,247	166,655,296	35,765,661	59.47	57.34	33.37	7.16				
41(1966)	4,493,178,920	567,329,263	12.63	325,790,588	313,777,116	197,302,842	44,235,833	57.43	55.31	34.78	7.80				
42(1967)	5,148,523,497	641,201,850	12.45	365,434,039	351,951,871	226,770,798	48,997,013	56.99	54.89	35.37	7.64				
43(1968)	5,981,714,776	724,895,983	12.12	414,787,242	398,400,802	253,926,801	56,181,940	57.22	54.96	35.03	7.75				
44(1969)	7,048,557,996	807,204,755	11.45	471,855,033	453,525,914	273,944,160	61,405,562	58.46	56.18	33.94	7.61				
45(1970)	8,240,988,518	951,512,609	11.55	564,236,899	542,840,378	312,267,779	75,007,931	59.30	57.05	32.82	7.88				
46(1971)	9,615,426,164	1,101,494,595	11.46	662,642,657	637,568,517	348,977,054	89,874,884	60.16	57.88	31.68	8.16				
47(1972)	11,982,788,717	1,296,929,420	10.82	793,048,363	760,843,434	392,756,013	111,125,044	61.15	58.66	30.28	8.57				
48(1973)	14,839,174,595	1,573,342,688	10.60	966,559,223	927,376,810	461,961,600	144,821,865	61.43	58.94	29.36	9.20				
49(1974)	19,220,068,555	2,245,228,973	11.68	1,421,279,344	1,367,136,222	635,496,248	188,453,381	63.30	60.89	28.30	8.39				
50(1975)	21,026,385,750	2,664,904,909	12.67	1,675,923,238	1,610,835,745	748,518,869	240,462,802	62.89	60.45	28.09	9.02				
51(1976)	24,671,239,336	3,026,780,562	12.27	1,862,667,576	1,786,158,333	856,182,797	307,930,189	61.54	59.01	28.29	10.17				
52(1977)	29,292,164,053	3,461,423,943	11.82	2,111,347,701	2,018,954,157	982,836,711	367,239,531	61.00	58.33	28.39	10.61				
53(1978)	34,362,870,088	3,970,437,055	11.55	2,426,082,779	2,305,917,367	1,097,278,054	447,076,222	61.10	58.08	27.64	11.26				
54(1979)	39,067,869,555	4,371,094,825	11.19	2,625,193,774	2,463,585,659	1,204,276,800	541,624,251	60.06	56.36	27.55	12.39				
55(1980)	43,732,802,436	4,744,759,050	10.85	2,830,889,427	2,664,085,769	1,308,575,607	605,294,016	59.66	56.15	27.58	12.76				

付・第1表 国の財政における教育費（つづき）

(単位：千円)

年 度	国の歳出総額 (A)	国の教育費 (B)	(B) (A)	国 の 教 育 費 内 訳						(C) (B)	(D) (B)	(E) (B)	(F) (B)		
				地方教育費補助 (C)	うち義務教育費 (D)	国立学校 (E)	その他 (F)	(%)	(%)					(%)	(%)
								(%)	(%)					(%)	(%)
56(1981)	47,314,470,341	5,028,686,361	10.63	2,935,687,735	2,760,678,232	1,407,639,810	685,358,816	58.38	54.90	27.99	13.63				
57(1982)	47,682,005,575	5,045,958,851	10.58	2,930,049,819	2,741,954,948	1,452,425,515	663,483,517	58.07	54.34	28.78	13.15				
58(1983)	51,116,669,750	5,077,906,457	9.93	2,928,216,710	2,747,464,833	1,497,007,763	652,681,984	57.67	54.11	29.48	12.85				
59(1984)	51,975,582,348	5,162,270,149	9.93	2,948,249,073	2,778,094,650	1,591,828,302	622,192,774	57.11	53.82	30.84	12.05				
60(1985)	53,542,045,252	5,201,695,759	9.72	2,969,047,260	2,806,282,868	1,612,597,531	620,050,968	57.08	53.95	31.00	11.92				
61(1986)	54,227,789,459	5,199,878,087	9.59	2,902,871,414	2,748,677,220	1,671,028,784	625,977,889	55.83	52.86	32.14	12.04				
62(1987)	58,356,256,554	5,359,554,373	9.18	2,911,315,819	2,766,062,063	1,805,253,234	642,985,320	54.32	51.61	33.68	12.00				
63(1988)	62,164,304,716	5,422,147,441	8.72	2,938,021,237	2,792,070,776	1,817,629,816	666,496,388	54.19	51.49	33.52	12.29				
平成元(1989)	66,569,977,580	5,583,772,611	8.39	2,931,817,283	2,783,690,684	1,895,835,117	756,120,211	52.51	49.85	33.95	13.54				
2(1990)	70,006,712,889	5,875,387,165	8.39	3,146,652,738	2,989,678,757	2,002,356,914	726,377,513	53.56	50.88	34.08	12.36				
3(1991)	71,330,095,756	6,087,500,062	8.53	3,262,168,655	3,102,369,065	2,087,660,811	737,670,596	53.59	50.96	34.29	12.12				
4(1992)	71,289,749,653	6,280,728,473	8.81	3,298,955,206	3,127,505,047	2,245,629,636	736,143,631	52.53	49.80	35.75	11.72				
5(1993)	75,841,859,423	6,688,668,918	8.82	3,283,923,668	3,088,918,642	2,584,293,719	820,451,531	49.10	46.18	38.64	12.27				
6(1994)	74,622,578,632	6,546,824,412	8.77	3,249,438,600	3,057,591,685	2,501,640,024	795,745,788	49.63	46.70	38.21	12.15				
7(1995)	76,747,867,449	6,884,822,848	8.97	3,293,542,660	3,081,007,606	2,698,225,291	893,054,897	47.84	44.75	39.19	12.97				
8(1996)	79,909,260,897	6,924,651,083	8.67	3,362,165,725	3,154,070,881	2,666,676,790	895,808,568	48.55	45.55	38.51	12.94				
9(1997)	79,564,487,101	6,893,607,306	8.66	3,323,826,048	3,130,536,376	2,629,284,787	940,496,471	48.22	45.41	38.14	13.64				
10(1998)	85,230,883,275	7,222,451,453	8.47	3,361,210,842	3,170,823,628	2,833,238,255	1,028,002,356	46.54	43.90	39.23	14.23				
11(1999)	90,213,022,926	7,304,227,031	8.10	3,336,431,590	3,150,195,244	2,906,870,597	1,060,924,844	45.68	43.13	39.80	14.52				
12(2000)	90,460,672,011	8,005,546,115	8.85	3,303,133,908	3,115,926,172	2,872,311,986	1,830,100,221	41.26	38.92	35.88	22.86				
13(2001)	86,098,906,391	7,901,742,137	9.18	3,332,105,611	3,139,013,665	2,854,182,629	1,715,453,897	42.17	39.73	36.12	21.71				
14(2002)	85,026,379,048	7,968,653,006	9.37	3,290,395,235	3,109,987,187	2,985,196,109	1,693,061,662	41.29	39.03	37.46	21.25				
15(2003)	83,902,900,541	7,824,220,351	9.33	3,041,109,819	2,866,052,705	2,959,286,706	1,823,823,826	38.87	36.63	37.82	23.31				
16(2004)	85,980,802,684	7,229,437,899	8.41	2,799,412,102	2,643,144,275	2,480,780,767	1,949,245,030	38.72	36.56	34.31	26.96				
17(2005)	86,747,781,573	7,267,403,863	8.38	2,332,602,336	2,196,903,532	3,028,303,930	1,906,497,597	32.10	30.23	41.67	26.23				
18(2006)	82,722,673,053	6,523,663,184	7.89	1,928,908,987	1,796,353,710	2,722,661,295	1,872,092,902	29.57	27.54	41.74	28.70				
19(2007)	83,236,875,183	6,892,054,686	8.28	1,952,571,279	1,822,410,103	2,896,585,635	2,042,897,772	28.33	26.44	42.03	29.64				
20(2008)	86,189,272,488	6,956,028,275	8.07	1,965,322,222	1,822,070,079	2,979,640,909	2,011,065,144	28.25	26.19	42.84	28.91				
21(2009)	102,600,891,082	7,860,292,991	7.66	2,300,527,143	2,039,547,075	3,286,400,094	2,273,365,754	29.27	25.95	41.81	28.92				
22(2010)	96,758,454,855	7,601,172,168	7.86	2,478,116,904	2,021,155,419	2,934,764,110	2,188,291,154	32.60	26.59	38.61	28.79				
23(2011)	102,204,471,267	7,718,302,435	7.55	2,208,711,350	1,792,018,255	3,029,245,607	2,480,345,478	28.62	23.22	39.25	32.14				
24(2012)	98,721,455,353	7,693,392,095	7.79	2,345,516,793	1,781,251,398	3,114,434,125	2,233,441,178	30.49	23.15	40.48	29.03				
25(2013)	101,924,525,547	8,042,962,316	7.89	2,385,101,796	1,785,945,690	3,399,010,977	2,258,849,543	29.65	22.21	42.26	28.08				
26(2014)	100,645,457,877	7,881,679,811	7.83	2,362,148,191	1,777,754,951	3,378,410,449	2,141,121,171	29.97	22.56	42.86	27.17				
27(2015)	100,113,135,643	7,601,679,916	7.59	2,292,117,984	1,727,405,253	3,276,577,263	2,032,984,669	30.15	22.72	43.10	26.74				
28(2016)	99,373,682,552	7,446,534,838	7.49	2,199,704,471	1,656,317,057	3,196,628,931	2,050,201,436	29.54	22.24	42.93	27.53				
29(2017)	100,023,355,616	7,557,509,902	7.56	2,238,103,793	1,683,559,229	3,269,578,121	2,049,827,988	29.61	22.28	43.26	27.12				
30(2018)	100,895,270,285	7,590,140,979	7.52	2,177,574,153	1,636,369,727	3,269,630,141	2,142,936,685	28.69	21.56	43.08	28.23				
令和元(2019)	103,369,035,752	7,798,158,335	7.54	2,246,302,554	1,711,402,454	3,384,511,344	2,167,344,437	28.81	21.95	43.40	27.79				
2(2020)	149,504,224,468	9,179,077,744	6.14	2,620,288,228	1,963,402,316	3,452,784,759	3,106,004,757	28.55	21.39	37.62	33.84				
3(2021)	146,706,776,437	9,254,280,603	6.31	2,348,698,700	1,713,462,584	3,611,735,252	3,293,846,650	25.38	18.52	39.03	35.59				

付・第2表 国の財政における教育費

— 地方交付税のうち教育費充当分の推定額を国の教育費として加算した場合(注) —

(単位：千円)

年 度	国の歳出総額 (A)	国の教育費 (B)	(B) (A)	教 育 費 内 訳				(C) (B)	(D) (B)	(E) (B)	(F) (B)
				地方教育費補助 (C)	うち義務教育費 (D)	国立学校 (E)	その他 (F)				
昭和11(1936)	2,282,176	155,774	6.83	108,809	100,480	37,347	9,618	69.85	64.50	23.98	6.17
15(1940)	10,982,755	279,221	2.54	202,060	150,224	55,815	21,346	72.37	53.80	19.99	7.64
20(1945)	37,961,251	1,144,456	3.01	875,111	811,586	193,758	75,587	76.47	70.91	16.93	6.60
24(1949)	699,448,408	67,527,777	9.65	55,428,405	45,742,070	9,724,669	2,374,703	82.08	67.74	14.40	3.52
25(1950)	633,294,904	82,527,897	13.03	66,205,445	56,591,521	12,879,570	3,442,882	80.22	68.57	15.61	4.17
26(1951)	749,837,899	100,609,472	13.42	75,825,949	66,092,542	18,080,435	6,703,088	75.37	65.69	17.97	6.66
27(1952)	873,942,209	124,470,295	14.24	92,999,276	80,143,820	23,753,463	7,717,556	74.72	64.39	19.08	6.20
28(1953)	1,017,164,386	156,125,352	15.35	118,312,409	100,173,343	29,006,796	8,806,147	75.78	64.16	18.58	5.64
29(1954)	1,040,761,410	160,806,008	15.45	121,031,226	106,155,353	31,955,671	7,819,111	75.27	66.01	19.87	4.86
30(1955)	1,018,169,392	173,756,781	17.07	131,942,281	116,247,192	33,277,405	8,537,095	75.94	66.90	19.15	4.91
31(1956)	1,069,204,886	181,591,030	16.98	136,257,158	119,113,559	36,014,680	9,319,192	75.04	65.59	19.83	5.13
32(1957)	1,187,675,982	210,623,455	17.73	159,167,055	136,983,712	40,374,184	11,082,216	75.57	65.04	19.17	5.26
33(1958)	1,331,562,234	224,602,886	16.87	169,736,192	147,267,913	43,222,515	11,644,179	75.57	65.57	19.24	5.18
34(1959)	1,495,039,608	251,904,918	16.85	191,204,273	164,639,698	48,403,502	12,297,143	75.90	65.36	19.21	4.88
35(1960)	1,743,148,126	293,063,055	16.81	222,046,287	192,187,306	56,086,312	14,930,456	75.77	65.58	19.14	5.09
36(1961)	2,063,467,864	364,983,177	17.69	275,177,513	231,282,626	71,551,222	18,254,442	75.39	63.37	19.60	5.00
37(1962)	2,556,617,186	434,679,561	17.00	320,567,502	265,222,264	92,077,879	22,034,180	73.75	61.02	21.18	5.07
38(1963)	3,044,291,915	525,506,432	17.26	379,916,626	309,306,102	112,879,120	32,710,686	72.30	58.86	21.48	6.22
39(1964)	3,334,081,751	604,757,373	18.14	429,296,038	346,100,708	138,747,371	36,713,964	70.99	57.23	22.94	6.07
40(1965)	3,753,841,809	692,693,157	18.45	490,272,200	390,448,427	166,655,296	35,765,661	70.78	56.37	24.06	5.16
41(1966)	4,493,178,920	769,434,283	17.12	527,895,608	422,602,896	197,302,642	44,235,833	68.61	54.92	25.64	5.75
42(1967)	5,148,523,497	887,426,790	17.24	611,658,979	484,534,531	226,770,798	48,997,013	68.93	54.60	25.55	5.52
43(1968)	5,981,714,776	1,006,272,983	16.82	696,164,242	544,716,842	253,926,801	56,181,940	69.18	54.13	25.23	5.58
44(1969)	7,048,557,996	1,157,807,555	16.43	822,457,833	645,435,764	273,944,160	61,405,562	71.04	55.57	23.66	5.50
45(1970)	8,240,988,518	1,357,873,409	16.48	970,597,689	760,748,909	319,287,177	75,007,931	71.48	56.14	23.07	5.52
46(1971)	9,615,426,164	1,586,903,629	16.46	1,143,451,689	898,748,753	348,977,054	89,874,884	72.26	56.80	22.05	5.65
47(1972)	11,982,788,717	1,868,971,747	15.58	1,363,090,890	1,074,576,391	392,756,013	111,125,044	73.01	57.56	21.04	5.95
48(1973)	14,839,174,595	2,292,963,836	15.45	1,686,180,371	1,319,629,321	461,921,865	144,821,865	73.50	57.55	20.15	6.32
49(1974)	19,220,068,555	3,268,855,236	17.01	2,444,905,607	1,927,681,686	635,496,248	188,453,381	74.79	58.97	19.44	5.77
50(1975)	21,026,385,550	3,776,119,677	17.96	2,787,138,006	2,210,992,586	748,518,869	240,462,802	73.81	58.55	19.82	6.37
51(1976)	24,671,239,336	4,289,545,333	17.39	3,125,432,347	2,460,461,453	856,182,797	307,930,189	72.86	57.36	19.96	7.18
52(1977)	29,292,164,053	4,820,115,188	16.46	3,470,038,946	2,745,946,899	982,836,711	367,239,531	71.99	56.97	20.39	7.62
53(1978)	34,362,870,088	5,632,907,101	16.39	4,088,552,825	3,200,608,292	1,097,278,054	447,076,222	72.58	56.82	19.48	7.94
54(1979)	39,067,869,555	6,167,722,412	15.79	4,421,821,361	3,391,285,473	1,204,276,800	541,624,251	71.69	54.98	19.53	8.78
55(1980)	43,732,802,436	6,618,585,429	15.13	4,704,715,806	3,623,051,362	1,308,575,607	605,294,016	71.08	54.74	19.77	9.15
56(1981)	47,314,470,341	7,027,405,031	14.85	4,934,406,405	3,732,532,769	1,407,639,810	685,358,816	70.22	53.11	20.03	9.75
57(1982)	47,682,005,575	7,084,156,304	14.86	4,968,247,272	3,696,903,151	1,452,425,515	663,483,517	70.13	52.19	20.50	9.37
58(1983)	51,116,669,750	7,019,367,669	13.73	4,869,677,922	3,652,551,231	1,497,007,763	652,681,984	69.37	52.04	21.33	9.30
59(1984)	51,975,582,348	7,004,494,698	13.48	4,790,473,622	3,618,009,332	1,591,828,302	622,192,774	68.39	51.65	22.73	8.88
60(1985)	53,542,045,252	7,185,828,582	13.42	4,953,180,083	3,694,733,936	1,612,597,531	620,050,968	68.93	51.42	22.44	8.63
61(1986)	54,227,789,459	7,223,631,353	13.32	4,926,624,680	3,637,202,089	1,671,028,784	625,977,889	68.20	50.35	23.13	8.67
62(1987)	58,356,256,554	7,411,916,351	12.70	4,963,677,797	3,658,854,048	1,805,253,234	642,985,320	66.97	49.36	24.36	8.68
63(1988)	62,164,304,716	7,563,340,771	12.17	5,079,214,567	3,698,906,624	1,817,629,816	666,496,388	67.16	48.91	24.03	8.81
平成元(1989)	66,569,977,580	8,075,965,861	12.13	5,424,010,533	3,817,131,536	1,895,835,117	756,120,211	67.16	47.27	23.48	9.36
2(1990)	70,006,712,889	8,531,248,599	12.19	5,802,514,172	4,065,392,252	2,002,356,914	726,377,513	68.01	47.65	23.47	8.51
3(1991)	71,330,095,756	8,810,118,491	12.35	5,984,787,084	4,205,665,441	2,087,660,811	737,670,596	67.93	47.74	23.70	8.37
4(1992)	71,289,749,653	9,168,152,708	12.86	6,186,379,441	4,296,909,186	2,245,629,636	736,143,631	67.48	46.87	24.49	8.03
5(1993)	75,841,859,423	9,459,642,274	12.47	6,054,897,024	4,202,267,129	2,584,293,719	820,451,531	64.01	44.42	27.32	8.67
6(1994)	74,622,578,632	9,321,690,356	12.49	6,024,304,544	4,150,325,208	2,501,640,024	795,745,788	64.63	44.52	26.84	8.54
7(1995)	76,747,867,449	9,668,285,471	12.60	6,077,005,283	4,184,292,064	2,698,225,291	893,054,897	62.86	43.28	27.91	9.24
8(1996)	79,909,260,897	9,827,684,324	12.30	6,265,198,966	4,282,786,172	2,666,676,790	895,808,568	63.75	43.58	27.13	9.12
9(1997)	79,564,487,101	9,861,106,106	12.39	6,291,324,848	4,277,206,451	2,629,284,787	940,496,471	63.80	43.37	26.66	9.54
10(1998)	85,230,883,275	10,240,605,614	12.02	6,379,365,003	4,373,875,073	2,833,238,255	1,028,002,356	62.29	42.55	27.67	10.04
11(1999)	90,213,022,926	10,702,670,912	11.86	6,374,875,401	4,490,228,467	2,906,870,597	1,060,924,844	62.93	41.95	27.16	9.91
12(2000)	90,460,672,011	11,613,304,164	12.84	6,910,891,357	4,526,936,622	2,872,311,966	1,030,100,221	59.51	39.68	24.72	15.76
13(2001)	86,068,906,391	11,264,354,978	13.08	6,694,718,452	4,458,800,679	2,854,182,629	1,115,453,897	59.43	39.58	25.34	15.25
14(2002)	95,026,379,048	11,178,825,930	11.75	6,500,567,959	4,394,136,115	2,985,196,109	1,093,061,682	56.15	39.21	26.70	15.15
15(2003)	83,902,900,541	10,825,331,569	12.90	6,042,221,037	4,085,810,998	2,959,286,706	1,823,823,826	55.82	37.74	27.34	16.85
16(2004)	85,980,802,684	10,060,700,601	11.70	6,020,674,804	3,820,086,209	2,480,780,767	1,949,245,030	55.97	37.97	24.66	19.37
17(2005)	86,747,781,573	10,126,122,895	11.67	5,191,321,368	3,476,166,156	3,028,303,930	1,906,497,597	51.27	34.33	29.91	18.83
18(2006)	82,722,673,053	9,281,640,365	11.22	4,686,886,168	3,062,475,731	2,722,661,295	1,872,092,902	50.50	32.99	29.33	20.17
19(2007)	83,236,875,183	9,492,131,477	11.40	4,552,648,070	2,896,585,635	2,896,585,635	2,042,897,772	47.96	31.68	30.52	21.52
20(2008)	86,189,272,488	9,561,935,907	11.09	4,571,229,854	3,020,204,684	2,979,640,909	2,011,065,144	47.81	31.59	31.16	21.03
21(2009)	102,600,891,082	10,494,996,593	10.23	4,935,230,745	3,285,907,120	3,286,400,094	2,273,365,754	47.02	31.31	31.31	21.66
22(2010)	96,758,454,855	10,362,076,700	10.71	5,239,021,435	3,372,795,502	2,934,764,110	2,188,291,154	50.56	32.55	28.32	21.12
23(2011)	102,204,471,267	10,497,719,235	10.27	4,988,128,150	3,107,481,115	3,129,24					

付・第3表 地方財政における教育費

(単位：千円)

年 度	地方歳出総額 (A)	地方教育費総額 (B)	国庫負担金・補助金額		地方純負担額 (D)	(C)		(D)	
			国庫負担金	補助金額		(B)	(B)	(B)	(B)
							(%)	(%)	(%)
昭和 10(1935)	2,164,800	468,910		104,837	364,073		22.36	77.64	21.66
15(1940)	2,848,568	599,508		117,794	481,714		19.65	80.35	21.05
20(1945)	5,013,736	1,267,781		696,867	570,914		54.97	45.03	25.29
25(1950)	522,563,537	143,495,129		5,900,681	137,594,448		4.11	95.89	27.46
26(1951)	668,672,873	189,679,879		6,628,989	183,050,890		3.49	96.51	28.37
27(1952)	842,044,475	240,462,781		8,150,963	232,311,818		3.39	96.61	28.56
28(1953)	1,069,751,031	291,556,367		70,036,903	221,519,464		24.02	75.98	27.25
29(1954)	1,170,242,878	326,509,150		80,702,984	245,806,166		24.72	75.28	27.90
30(1955)	1,176,197,119	330,191,617		84,853,742	245,337,875		25.70	74.30	28.07
31(1956)	1,261,970,833	350,507,701		87,621,219	262,886,482		25.00	75.00	27.77
32(1957)	1,378,183,066	391,342,355		97,865,125	293,477,230		25.01	74.99	28.40
33(1958)	1,504,026,361	426,947,361		104,132,869	322,814,492		24.39	75.61	28.39
34(1959)	1,682,743,332	460,447,769		116,324,246	344,123,523		25.26	74.74	27.36
35(1960)	1,989,704,413	541,475,398		137,936,795	403,538,603		25.47	74.53	27.21
36(1961)	2,391,080,000	656,589,993		163,948,482	492,641,511		24.97	75.03	27.46
37(1962)	2,887,366,000	783,822,716		188,953,572	594,869,144		24.11	75.89	27.15
38(1963)	3,308,833,000	911,480,418		233,761,621	677,718,797		25.65	74.35	27.55
39(1964)	3,821,968,000	1,044,316,979		256,139,938	788,177,041		24.53	75.47	27.32
40(1965)	4,365,140,000	1,182,589,794		297,043,580	885,546,214		25.12	74.88	27.09
41(1966)	5,026,177,000	1,336,932,710		325,790,588	1,011,142,122		24.37	75.63	26.60
42(1967)	5,725,497,000	1,505,146,431		365,434,039	1,139,712,392		24.28	75.72	26.29
43(1968)	6,729,574,000	1,722,349,258		414,787,242	1,307,562,016		24.08	75.92	25.59
44(1969)	8,033,912,000	2,034,009,701		471,855,033	1,562,154,668		23.20	76.80	25.32
45(1970)	9,814,878,000	2,496,050,883		564,236,899	1,931,813,984		22.61	77.39	25.43
46(1971)	11,909,529,000	3,008,330,457		662,642,657	2,345,687,800		22.03	77.97	25.26
47(1972)	14,618,283,000	3,560,610,910		793,048,363	2,767,562,547		22.27	77.73	24.36
48(1973)	17,473,883,000	4,453,461,359		966,559,223	3,486,902,136		21.70	78.30	25.49
49(1974)	22,887,888,000	6,195,720,842		1,421,279,344	4,774,441,498		22.94	77.06	27.07
50(1975)	25,654,468,000	7,129,931,949		1,675,923,238	5,454,008,711		23.51	76.49	27.79
51(1976)	28,907,036,000	7,877,528,087		1,862,667,576	6,014,860,511		23.65	76.35	27.25
52(1977)	33,362,119,000	8,940,567,375		2,111,347,701	6,829,219,674		23.62	76.38	26.80
53(1978)	38,346,995,000	10,216,736,638		2,426,082,779	7,790,653,859		23.75	76.25	26.64
54(1979)	42,077,946,000	11,127,129,665		2,625,193,774	8,501,935,891		23.59	76.41	26.44
55(1980)	45,780,784,000	12,091,853,510		2,930,899,427	9,260,964,083		23.41	76.59	26.41
56(1981)	49,165,293,000	12,937,417,620		2,935,687,735	10,001,729,885		22.69	77.31	26.31
57(1982)	51,133,257,000	13,189,787,411		2,930,049,819	10,259,737,592		22.21	77.79	25.79
58(1983)	52,306,947,000	13,514,227,883		2,928,216,710	10,586,011,173		21.67	78.33	25.84
59(1984)	53,869,962,000	13,850,480,728		2,948,249,073	10,902,231,655		21.29	78.71	25.71
60(1985)	56,293,463,000	14,335,489,815		2,969,047,260	11,366,442,555		20.71	79.29	25.47
61(1986)	58,717,063,000	14,604,468,935		2,902,871,414	11,701,597,521		20.71	79.29	25.47
62(1987)	63,220,132,000	14,938,599,404		2,911,315,819	12,027,283,585		19.49	80.51	23.63
63(1988)	66,401,636,000	15,505,476,244		2,938,021,237	12,567,455,007		18.95	81.05	23.35
64(1989)	72,729,016,000	16,259,226,215		2,931,817,283	13,327,408,932		18.03	81.97	22.36
平 成 元(1989)	78,473,217,000	17,529,598,030		3,146,692,738	14,392,945,292		17.95	82.05	22.34
2(1990)	83,806,515,000	18,467,411,472		3,262,168,655	15,205,242,817		17.66	82.34	22.04
3(1991)	89,559,705,000	19,353,142,780		3,298,955,206	16,054,187,574		17.05	82.95	21.61
4(1992)	93,076,359,000	19,646,455,666		3,283,923,668	16,362,231,909		16.72	83.28	21.05
5(1993)	93,817,836,000	19,746,465,335		3,249,438,600	16,497,026,735		16.46	83.54	21.05
6(1994)	98,944,511,000	20,175,067,402		3,293,542,660	16,881,524,742		16.32	83.68	20.39
7(1995)	99,026,140,000	20,333,304,562		3,362,165,725	16,971,138,837		16.54	83.46	20.53
8(1996)	97,673,772,000	20,272,036,311		3,323,826,048	16,948,210,263		16.40	83.60	20.75
9(1997)	100,197,545,000	20,157,083,999		3,361,210,842	16,795,873,157		16.68	83.32	20.12
10(1998)	101,629,110,000	19,955,062,868		3,336,431,590	16,618,631,278		16.72	83.28	19.64
11(1999)	97,616,360,000	19,593,555,709		3,303,133,908	16,290,421,801		16.86	83.14	20.07
12(2000)	97,431,688,000	19,567,236,967		3,332,105,611	16,235,131,356		17.03	82.97	20.08
13(2001)	94,839,418,000	19,342,238,321		3,290,395,235	16,051,843,086		17.01	82.99	20.39
14(2002)	92,581,841,000	18,852,721,663		3,041,109,819	15,811,611,844		16.13	83.87	20.36
15(2003)	91,247,914,000	18,446,428,576		2,799,412,102	15,647,016,474		15.18	84.82	20.22
16(2004)	90,697,342,000	18,166,805,204		2,332,602,336	15,834,202,868		12.84	87.16	20.03
17(2005)	89,210,597,000	17,838,586,341		1,928,908,987	15,909,677,354		10.81	89.19	20.00
18(2006)	89,147,615,000	17,737,073,176		1,952,571,279	15,784,501,897		11.01	88.99	19.90
19(2007)	89,691,477,000	17,436,313,611		1,965,322,222	15,470,991,389		11.27	88.73	19.44
20(2008)	96,106,449,000	17,687,493,325		2,300,527,143	15,386,966,182		13.01	86.99	18.40
21(2009)	94,775,014,000	17,531,443,709		2,478,116,904	15,053,326,805		14.14	85.86	18.50
22(2010)	97,002,646,000	17,190,739,615		2,208,711,350	14,982,028,265		12.85	87.15	17.72
23(2011)	96,418,554,000	17,208,807,267		2,345,516,793	14,863,290,474		13.63	86.37	17.85
24(2012)	97,412,028,000	17,067,616,490		2,385,101,796	14,682,514,694		13.97	86.03	17.52
25(2013)	98,522,799,000	17,549,241,665		2,362,148,191	15,187,093,474		13.46	86.54	17.81
26(2014)	98,405,225,000	17,793,042,928		2,292,117,984	15,500,924,944		12.88	87.12	18.08
27(2015)	98,141,464,000	17,844,815,378		2,199,704,471	15,645,110,907		12.33	87.67	18.18
28(2016)	97,998,369,000	17,990,937,740		2,238,103,793	15,752,833,947		12.44	87.56	18.36
29(2017)	98,020,611,000	17,932,098,414		2,177,574,153	15,754,524,261		12.14	87.86	18.29
30(2018)		(16,965,750,276)			(14,788,176,123)		(12.84)	(87.16)	(17.31)
令和 元(2019)	99,702,189,000	18,522,462,825	2,246,302,554		16,276,160,271		12.13	87.87	18.58
2(2020)		(17,512,333,985)			(15,266,031,431)		(12.83)	(87.17)	(17.56)
3(2021)	123,367,701,000	18,512,076,959	2,620,288,228		15,891,788,731		14.15	85.85	14.76
		(17,543,051,243)			(14,922,763,015)		(14.94)	(85.06)	(13.98)
		17,988,168,599	2,348,698,700		15,639,469,899		13.06	86.94	14.58
		(17,047,964,333)			(14,699,265,633)		(13.78)	(86.22)	(13.82)

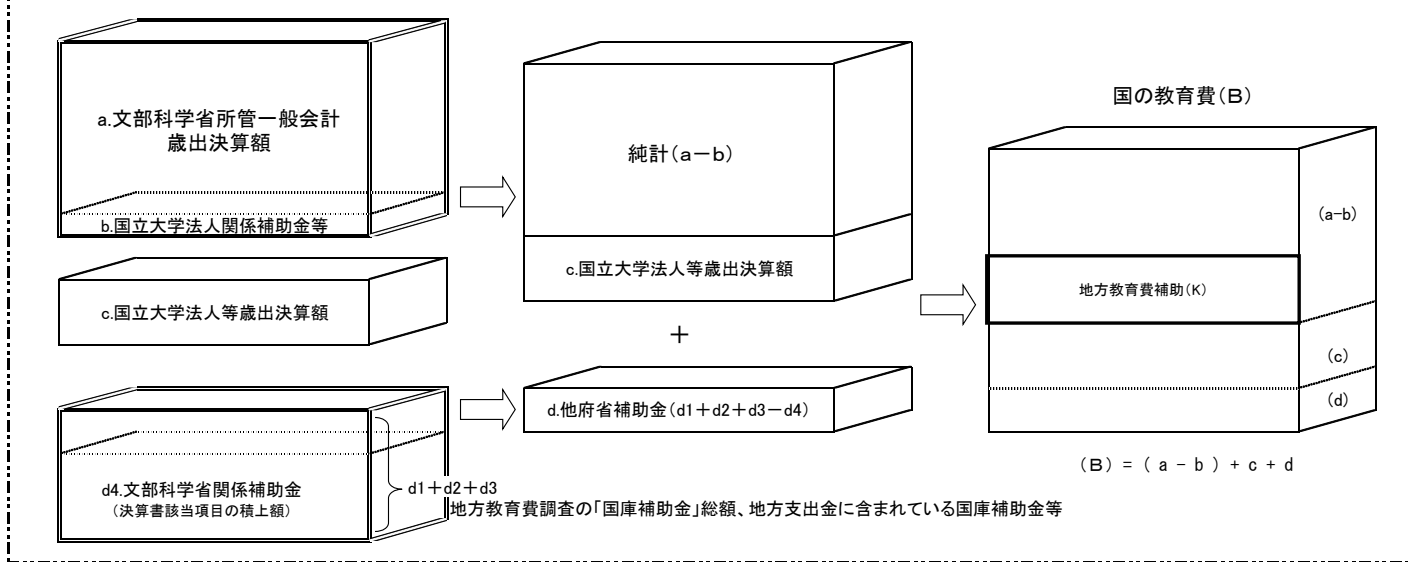
付・第4表 国・地方を通じた教育費

(単位：千円)

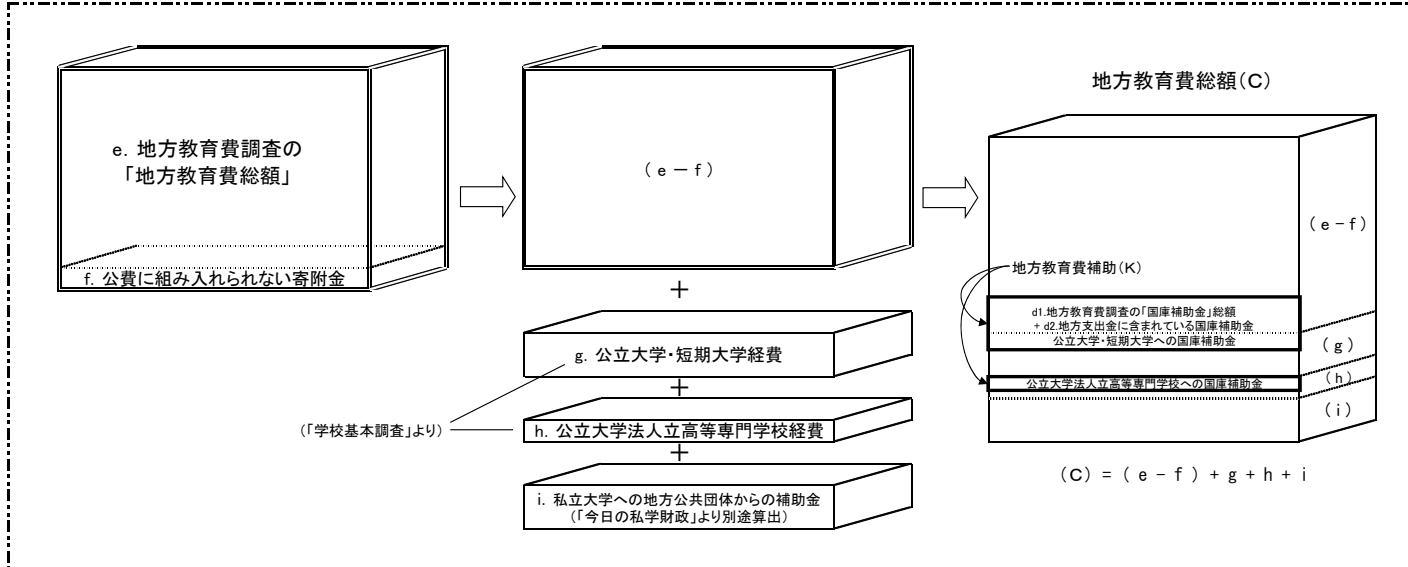
年 度	歳 出 総 額			文 教 費 総 額				(F)	うち義務教育費(G)	(F) (C)	(G) (C)	(G) (F)
	国の歳出総額(A)	地方の歳出総額(B)	純 計(C)	国の教育費 (D1)	国の教育費 (D2)	地方の教育費 (E)	純 計					
							(F)					
昭和 10(1935)	2,206,478	2,164,800	4,055,927	151,100	-	468,910	515,173	293,054	12.70	(%)	7.23	56.88
15(1940)	10,982,755	2,845,668	13,000,646	194,955	279,221	599,508	676,669	359,971	5.20	2.77	53.20	70.86
20(1945)	37,961,251	5,013,736	40,295,703	966,212	1,144,456	1,267,781	1,537,126	1,194,846	3.81	2.97	77.73	73.29
25(1950)	633,294,904	522,563,537	914,648,176	22,223,133	82,527,897	143,495,129	159,817,589	117,123,557	17.47	12.81	12.81	70.86
26(1951)	749,837,899	668,672,873	1,151,692,120	31,412,512	100,609,472	189,579,979	214,463,402	151,975,646	18.62	13.20	13.20	70.86
27(1952)	873,942,209	842,044,475	1,385,394,407	39,621,982	124,470,295	240,462,781	271,933,800	181,208,373	19.63	13.08	13.08	66.64
28(1953)	1,017,164,386	1,069,751,031	1,626,681,992	107,850,846	156,125,352	291,556,367	329,370,310	215,900,046	20.25	13.27	13.27	65.55
29(1954)	1,040,761,410	1,170,242,878	1,755,648,735	120,477,766	160,806,008	326,509,150	366,283,932	246,601,001	20.86	14.05	14.05	67.33
30(1955)	1,018,169,392	1,176,197,119	1,724,217,453	126,668,242	173,756,781	330,191,617	372,006,117	249,174,160	21.58	14.45	14.45	66.98
31(1956)	1,069,204,886	1,261,970,833	1,854,743,949	132,955,091	181,591,030	350,507,701	395,841,573	265,135,274	21.34	14.29	14.29	66.98
32(1957)	1,187,675,982	1,378,183,066	2,012,353,093	149,321,525	210,623,455	391,342,355	442,798,755	293,608,333	22.00	14.59	14.59	66.31
33(1958)	1,331,562,234	1,504,026,361	2,228,543,828	158,999,563	224,602,886	426,947,361	481,814,055	317,966,667	21.62	14.27	14.27	65.99
34(1959)	1,495,039,608	1,682,743,332	2,473,401,978	177,024,891	251,904,918	460,447,769	521,148,414	343,286,555	21.07	13.88	13.88	65.87
35(1960)	1,743,148,126	1,989,704,413	2,909,639,466	208,953,563	293,693,055	541,475,388	612,492,166	403,965,196	21.05	13.88	13.88	65.95
36(1961)	2,063,467,864	2,391,080,000	3,426,637,864	253,754,146	364,983,177	656,589,993	746,395,657	480,451,912	21.78	14.02	14.02	64.37
37(1962)	2,556,617,186	2,887,366,000	4,217,651,186	303,065,631	434,679,561	783,822,716	897,934,775	553,233,971	21.29	13.12	13.12	61.61
38(1963)	3,044,291,915	3,308,833,000	4,921,048,915	369,351,427	525,506,432	911,480,418	1,057,070,224	631,842,748	21.48	12.84	12.84	59.77
39(1964)	3,334,081,751	3,821,968,000	5,519,745,751	431,601,273	604,757,373	1,044,316,979	1,219,778,314	725,972,288	22.10	13.15	13.15	59.52
40(1965)	3,753,841,809	4,365,140,000	6,235,916,809	499,464,537	692,693,157	1,182,589,794	1,385,010,751	823,000,623	22.21	13.20	13.20	59.42
41(1966)	4,493,178,920	5,026,177,000	7,420,033,920	567,329,263	769,434,283	1,336,932,710	1,578,471,355	928,362,212	21.27	12.51	12.51	58.89
42(1967)	5,148,523,497	5,725,497,000	8,451,308,497	641,201,850	887,426,790	1,505,146,431	1,780,914,242	1,048,821,663	21.07	12.41	12.41	58.89
43(1968)	5,981,714,776	6,729,574,000	9,898,730,776	724,895,983	1,006,272,983	1,722,349,258	2,032,457,999	1,196,803,796	20.53	12.09	12.09	58.88
44(1969)	7,048,557,996	8,033,912,000	11,715,132,996	807,204,755	1,157,807,555	2,034,009,701	2,369,359,423	1,406,003,545	20.22	12.00	12.00	59.34
45(1970)	8,240,988,518	9,814,878,000	14,169,784,518	951,512,609	1,357,873,409	2,496,050,883	2,883,326,593	1,708,953,432	20.35	12.06	12.06	59.27
46(1971)	9,615,426,164	11,909,529,000	16,868,208,164	1,101,494,595	1,582,303,629	3,008,330,457	3,447,182,395	2,067,293,435	20.44	12.20	12.20	59.68
47(1972)	11,982,788,717	14,618,283,000	20,677,282,717	1,866,971,747	2,560,610,910	4,064,491,967	4,604,491,967	2,433,473,288	19.66	11.77	11.77	59.87
48(1973)	14,839,174,595	17,473,883,000	25,421,663,595	2,865,462,888	3,943,378,555	6,298,886,333	7,189,280,842	4,146,348,056	19.31	11.89	11.89	59.72
49(1974)	19,220,068,555	22,887,888,000	33,943,378,555	4,245,228,973	5,729,886,333	9,975,115,306	11,318,981,969	6,615,666,333	21.31	12.80	12.80	60.06
50(1975)	21,026,385,750	25,654,468,000	36,397,244,750	5,664,904,909	7,376,119,677	12,931,028,586	14,848,931,620	8,658,333,333	22.31	13.44	13.44	60.24
51(1976)	21,671,239,336	24,036,036,000	41,772,080,336	6,026,700,562	8,289,545,333	14,316,255,895	16,365,772,222	9,645,555,556	21.65	12.92	12.92	59.67
52(1977)	29,292,164,053	33,362,119,000	49,148,849,053	8,461,423,943	11,188,115,888	19,650,549,831	22,241,683,333	13,055,555,556	20.94	12.40	12.40	59.25
53(1978)	34,362,870,088	38,346,985,000	56,770,368,088	10,370,437,055	13,970,110,101	24,340,547,156	27,710,683,333	16,166,666,667	20.72	12.17	12.17	58.75
54(1979)	39,687,869,555	42,077,946,000	63,711,813,555	12,617,922,412	16,897,112,412	30,515,034,824	34,312,146,667	20,711,111,111	20.21	11.55	11.55	57.19
55(1980)	43,732,802,436	45,790,784,000	70,939,652,436	14,744,759,050	19,897,585,429	34,642,334,479	39,539,919,667	24,333,333,333	19.74	11.22	11.22	56.82
56(1981)	47,314,473,341	49,165,293,000	76,879,340,341	16,879,340,341	22,927,417,620	39,806,757,961	44,734,274,667	28,333,333,333	19.53	10.92	10.92	55.83
57(1982)	47,682,005,575	51,133,257,000	78,674,313,575	18,045,958,851	24,316,560,341	42,362,519,192	47,682,005,575	30,555,555,556	19.45	10.72	10.72	55.12
58(1983)	51,116,669,750	52,306,947,000	83,819,020,750	20,077,906,457	27,019,367,669	47,097,274,126	52,306,947,000	35,555,555,556	18.69	10.30	10.30	55.12
59(1984)	51,975,582,348	53,869,962,000	86,719,875,348	21,162,270,149	28,004,494,698	49,166,774,847	54,434,274,667	39,999,999,999	18.52	10.08	10.08	54.43
60(1985)	53,542,045,252	56,293,463,000	90,049,680,252	23,185,828,582	30,435,489,815	53,665,318,397	59,166,666,667	44,444,444,444	18.40	9.95	9.95	54.10
61(1986)	54,227,789,459	58,717,063,000	92,914,223,459	24,199,878,087	32,223,631,353	56,423,519,440	62,666,666,667	48,888,888,889	18.19	9.68	9.68	53.24
62(1987)	58,356,256,554	63,220,132,000	100,750,260,554	27,539,554,373	36,411,916,351	73,951,470,724	81,666,666,667	60,000,000,000	17.26	9.07	9.07	52.55
63(1988)	62,164,304,716	66,401,636,000	107,587,520,716	30,542,147,441	40,763,340,716	71,305,488,157	79,666,666,667	61,111,111,111	16.72	8.71	8.71	52.06
64(1989)	66,569,977,580	72,729,016,000	114,839,130,580	34,583,772,611	46,075,965,861	80,649,738,472	89,666,666,667	70,000,000,000	16.47	8.39	8.39	50.62
2(1990)	70,006,712,889	78,473,217,000	122,693,815,889	38,875,387,165	51,248,599,000	90,123,986,165	100,000,000,000	80,000,000,000	16.51	8.36	8.36	50.60
3(1991)	71,330,095,756	83,806,515,000	128,239,602,756	40,087,500,662	54,810,118,491	94,897,619,153	107,242,879,000	85,000,000,000	16.60	8.37	8.37	50.46
4(1992)	71,289,749,653	89,559,705,000	131,347,016,653	42,628,728,473	57,168,152,708	99,836,881,181	113,333,333,333	90,000,000,000	17.00	8.44	8.44	49.65
5(1993)	75,841,859,423	93,076,359,000	138,746,036,423	46,688,668,918	62,459,642,274	109,148,311,192	125,000,000,000	100,000,000,000	16.61	7.93	7.93	47.74
6(1994)	74,622,578,632	93,817,836,000	138,231,695,632	49,546,824,412	66,321,690,356	115,868,514,768	130,000,000,000	110,000,000,000	16.67	7.89	7.89	47.31
7(1995)	76,747,867,449	98,944,511,000	143,579,377,449	53,684,822,848	72,668,285,471	126,353,108,319	140,000,000,000	120,000,000,000	16.55	7.73	7.73	46.70
8(1996)	79,909,260,897	99,026,140,000	146,366,428,897	58,924,651,083	79,827,684,324	138,752,365,407	158,000,000,000	138,000,000,000	16.33	7.60	7.60	46.57
9(1997)	79,564,487,101	97,673,772,000	145,773,664,101	59,689,607,306	81,861,106,106	141,550,713,412	163,000,000,000	143,000,000,000	16.36	7.60	7.60	46.48
10(1998)	80,230,883,275	100,197,545,000	152,332,330,275	62,722,451,453	80,240,605,614	142,963,057,067	163,000,000,000	143,000,000,000	15.77	7.23	7.23	45.86
11(1999)	95,213,022,927	101,629,110,000	155,021,834,927	73,304,227,031	90,702,670,912	164,006,948,023	183,000,000,000	160,000,000,000	15.43	7.03	7.03	45.86
12(2000)	90,460,672,011	97,616,360,000	152,536,654,011	68,005,546,115	81,613,304,164	149,618,850,279	170,000,000,000	148,000,000,000	15.93	7.07	7.07	44.37
13(2001)	86,098,906,391	97,431,688,000	149,227,705,391	71,901,742,137	82,264,354,978	154,166,097,115	173,000,000,000	155,000,000,000	16.67	7.25	7.25	44.83
14(2002)	85,026,379,048	94,839,418,000	147,684,559,048	73,968,653,006	81,178,825,630	155,146,478,636	173,000,000,000	155,000,000,000	16.26	7.28	7.28	44.77
15(2003)	83,902,900,541	92,581,841,000	145,663,121,541	72,824,220,351	80,825,331,569	153,645,551,920	173,000,000,000	155,000,000,000	16.23	7.24	7.24	44.62
16(2004)	85,980,802,684	91,247,914,000	147,668,047,684	72,229,437,899	80,060,700,601	152,289,538,500	173,000,000,000	155,000,000,000	15.49	6.92	6.92	45.32
17(2005)	86,747,781,573	90,697,342,000	147,762,632,573	72,667,403,863	80,126,122,895	152,793,536,758	173,000,000,000	155,000,000,000	15.63	6.97	6.97	44.60
18(2006)	82,722,673,053	89,210,597,000	142,633,261,053	68,523,663,184	76,921,640,365	145,445,303,549	163,000,000,000	143,000,000,000	15.73	7.1		

文教費総額とは？

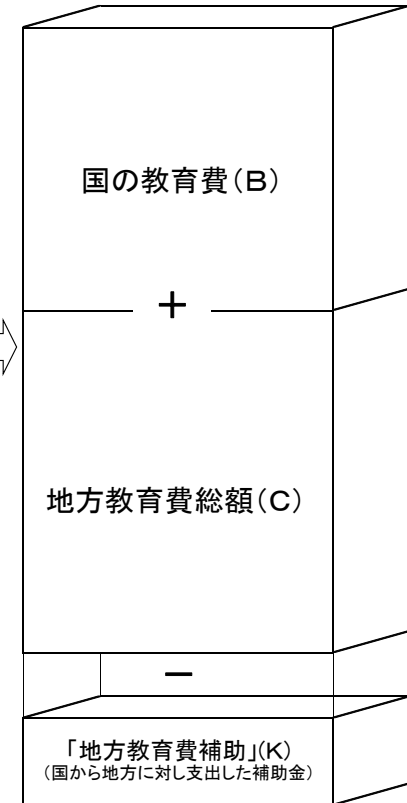
国の教育費について(付・第1表 注より)



地方の教育費について(付・第3表 注より)



文教費総額(A)



$(A) = (B) + (C) - (K)$

(注)国の教育費(B)及び地方教育費総額(C)の中には、「国庫補助金(他府省分も含む)」が計上されており、文教費総額を算出するときは「国」または「地方」のいずれかより差し引かなくてはならない。