

徳島県	美馬市	喜来小学校	美馬市美馬町字天神63番地1
・美馬ICより国道438号線を南へ車で3分(約1.5km)		問い合わせ先	美馬市 市民環境部 ふるさと振興課(廃校施設活用担当) 0883-52-8009 http://www.city.mima.lg.jp/

用途地域	土地面積 (m ²)	構造 竣工年 施設区分	建築面積 (m ²) 延床面積 (m ²) 階数	募集内容	貸与・譲渡条件等	備考
指定無し	4,791	鉄筋コンクリート造 平成元年 校舎	760 1,400 2	・貸付先公募(事業提案含む)	・雇用の創出及び地域活性化に寄与する提案であること。 ・活用提案については、条件に関わらず随時相談に応じる。	・平成28年3月31日廃校 ・新耐震基準に適合 ・建物の詳細については、美馬市休・廃校施設利活用計画策定関する調査報告書を参照 http://www.city.mima.lg.jp/gyousei/shiseizenpan/sougoukeikaku-p/0013.html

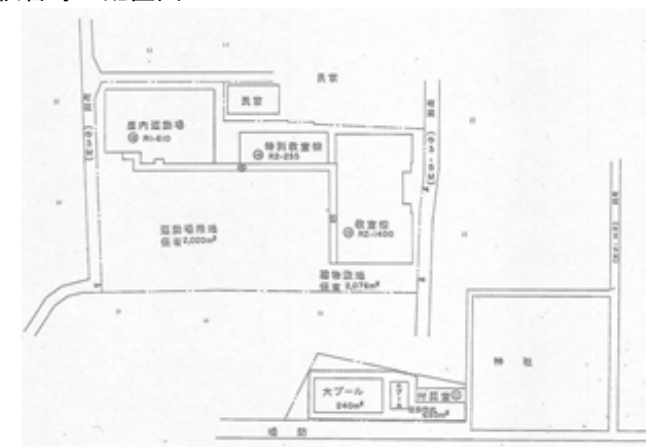
校舎等の外観写真



校舎等の平面図



校舎等の配置図



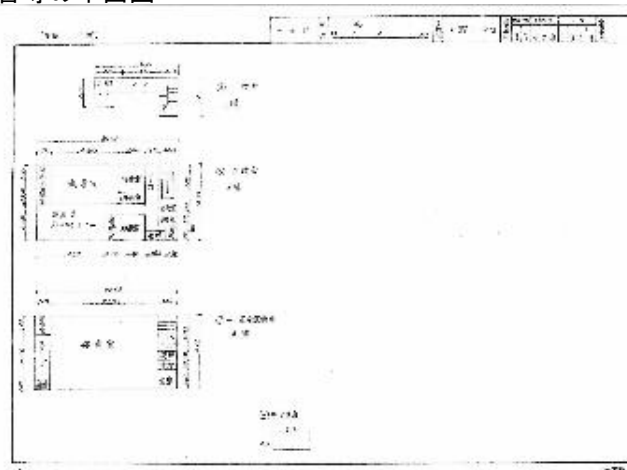
徳島県	三好市	大野小学校	三好市山城町大野519番地
JR徳島線 阿波川口駅より車で10分		問い合わせ先	三好市役所 企画財政部 地方創生推進課 0883-72-7607 https://www.miyoshi.i-tokushima.jp/shiseki/soshiki/kikaku/

用途地域	土地面積 (m ²)	構造 竣工年 施設区分	建築面積 (m ²) 延床面積 (m ²) 階数	募集内容	貸与・譲渡条件等	備考
都市計画区域外	7,429	鉄筋コンクリート	-	・アイデア募集	-	
		H3	1,079			
		校舎 屋体	3			

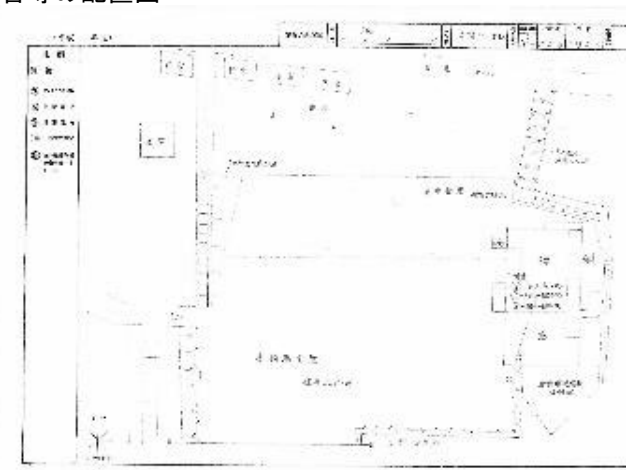
校舎等の外観写真



校舎等の平面図



校舎等の配置図



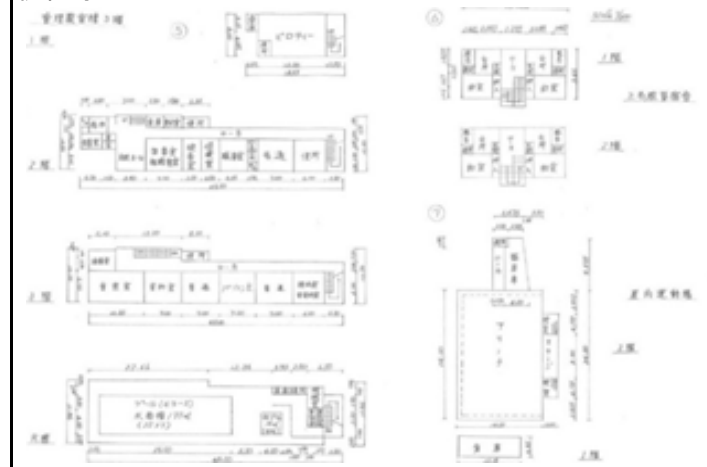
徳島県	三好市	上名小学校	三好市山城町上名236番地3
JR土讃線 大歩危駅から車で約10分	問い合わせ先	三好市役所 企画財政部 地方創生推進課	0883-72-7607
		https://www.miyoshi.i-tokushima.jp/shiseki/soshiki/kikaku/	

用途地域	土地面積 (m ²)	構造 竣工年 施設区分	建築面積 (m ²) 延床面積 (m ²) 階数	募集内容	貸与・譲渡条件等	備考
都市計画区域外	2,419	鉄筋コンクリート	-	・アイデア募集		<input type="checkbox"/> 校舎は耐震補強していない <input type="checkbox"/> 屋体は耐震補強済
		S54 H5	1,542			
		校舎 屋体	3			

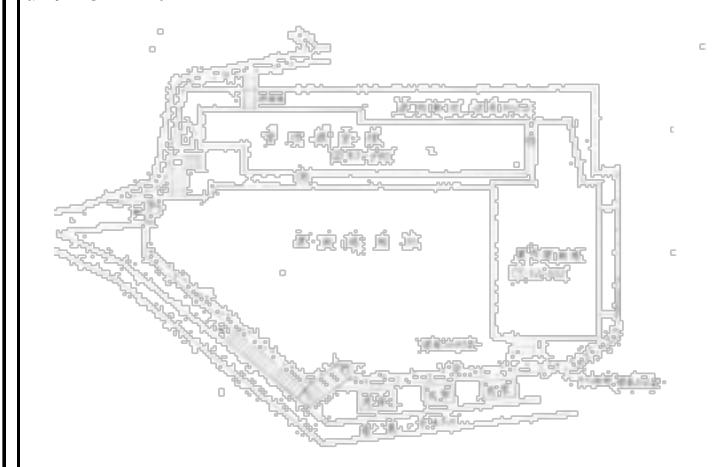
校舎等の外観写真



校舎等の平面図



校舎等の配置図



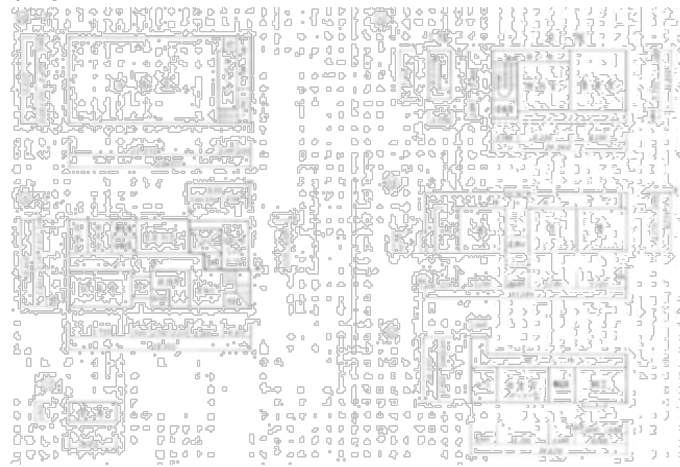
徳島県	三好市	川崎小学校	三好市池田町川崎浪会31番地
JR徳島線 祖谷口駅より車で5分	問い合わせ先	三好市教育委員会 学校教育課	0883-72-3555
		http://www.miyoshi.ed.jp/	

用途地域	土地面積 (m ²)	構造 竣工年 施設区分	建築面積 (m ²) 延床面積 (m ²) 階数	募集内容	貸与・譲渡条件等	備考
都市計画区域外	5,734	鉄筋コンクリート	-	・アイデア募集		・耐震補強済
		S51 S53 H5	1,439			
		校舎 屋体	2			

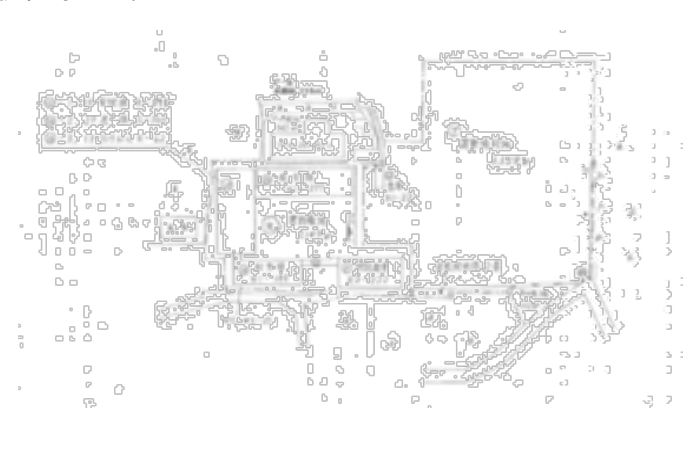
校舎等の外観写真



校舎等の平面図



校舎等の配置図



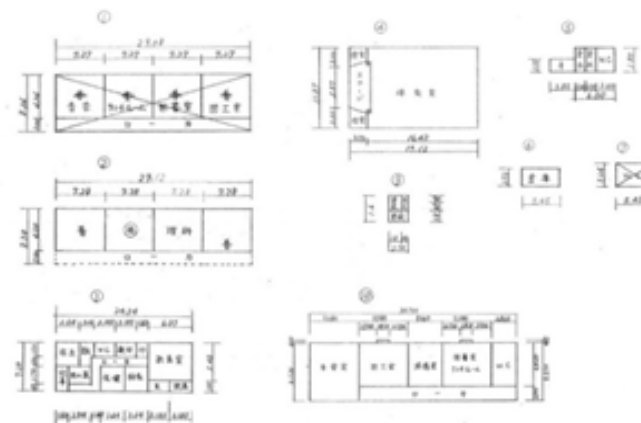
徳島県	三好市	漆川小学校	三好市池田町漆川小林1900
・JR土讃線三縄駅より車で約10分	問い合わせ先	三好市役所 企画財政部 地方創生推進課	0883-72-7607
		https://www.miyoshi.i-tokushima.jp/shiseki/soshiki/kikaku/	

用途地域	土地面積 (㎡)	構造 竣工年 施設区分	建築面積 (㎡) 延床面積 (㎡) 階数	募集内容	貸与・譲渡条件等	備考
都市計画 区域外	5,081	鉄筋コンクリート	-	・アイデア募集	-	・プール、体育館も活用可能 ・H6建築校舎は耐震補強済
		S44 S46 H 6	636			
		校舎 屋体	1			

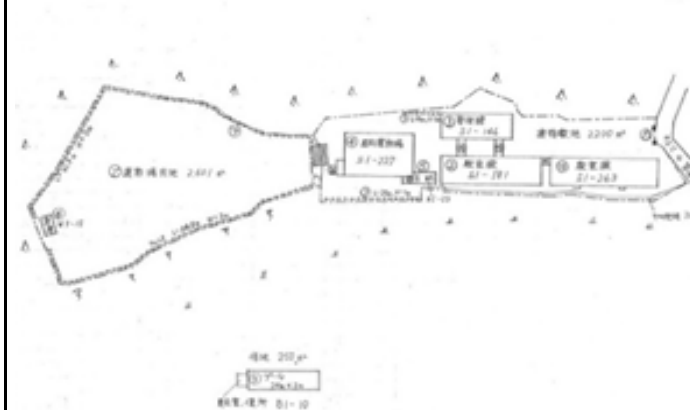
校舎等の外観写真



校舎等の平面図



校舎等の配置図



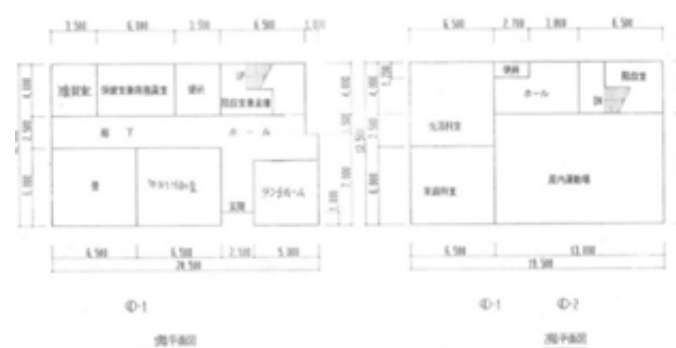
徳島県	三好市	芝生小学校太刀野分校	三好市三野町太刀野山970番地
・JR徳島線江口駅より車で約5分		問い合わせ先	三好市教育委員会 学校教育課 0883-72-3555 http://www.miyoshi.ed.jp/

用途地域	土地面積 (m ²)	構造 竣工年 施設区分	建築面積 (m ²) 延床面積 (m ²) 階数	募集内容	貸与・譲渡条件等	備考
都市計画 区域外	1,437	鉄筋コンクリート	-	・アイデア募集	-	・プール、体育館も活用可能 ・耐震補強はしていない
		S53	492			
		校舎 屋体	2			

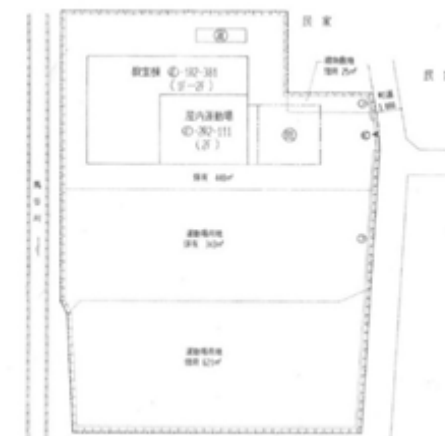
校舎等の外観写真



校舎等の平面図



校舎等の配置図



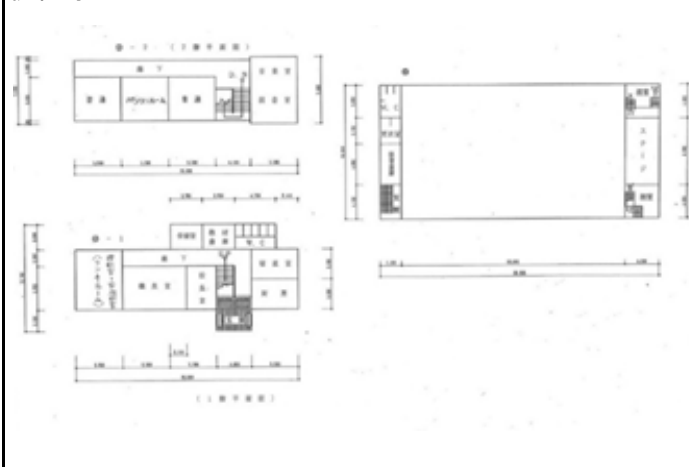
徳島県	三好市	菅生小学校	三好市東祖谷菅生162番地1
JR土讃線 大歩危駅より車で約50分	問い合わせ先	三好市役所 企画財政部 地方創生推進課	0883-72-7607
		https://www.miyoshi.i-tokushima.jp/shiseki/soshiki/kikaku/	

用途地域	土地面積 (m ²)	構造 竣工年 施設区分	建築面積 (m ²) 延床面積 (m ²) 階数	募集内容	貸与・譲渡条件等	備考
都市計画区域外	6,756	鉄筋コンクリート 木造	-	・アイデア募集		☐校舎は耐震補強していない ☐屋体は耐震補強済
		S55 S58	946			
		校舎 屋体	2			

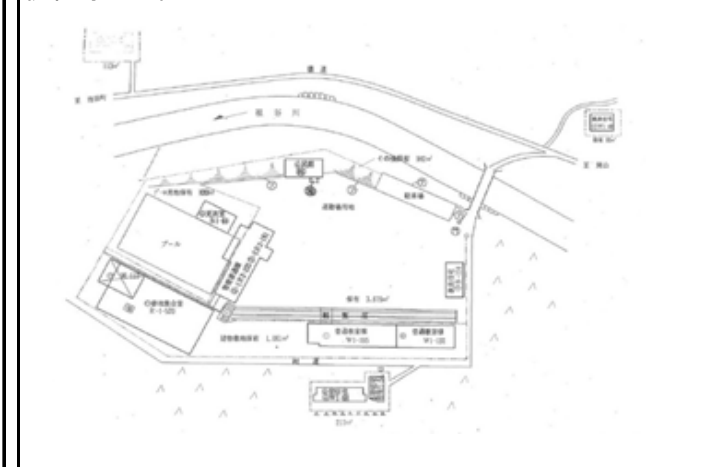
校舎等の外観写真



校舎等の平面図



校舎等の配置図



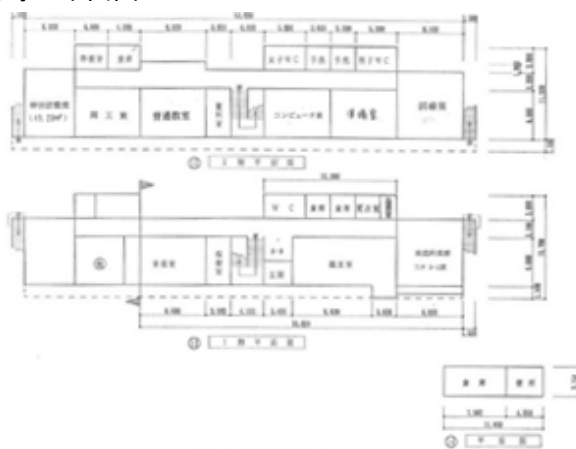
徳島県	三好市	善徳小学校	三好市西祖谷山村善徳362
・JR土讃線大歩危駅より車で約20分	問い合わせ先	三好市役所 企画財政部 地方創生推進課	0883-72-7607
		https://www.miyoshi.i-tokushima.jp/shiseki/soshiki/kikaku/	

用途地域	土地面積 (㎡)	構造 竣工年 施設区分	建築面積 (㎡) 延床面積 (㎡) 階数	募集内容	貸与・譲渡条件等	備考
都市計画 区域外	4,349	鉄筋コンクリート	-	・アイデア募集	-	・プール、体育館も活用可能 ・耐震補強済
		S60 H3	1,625			
		校舎 屋体	2			

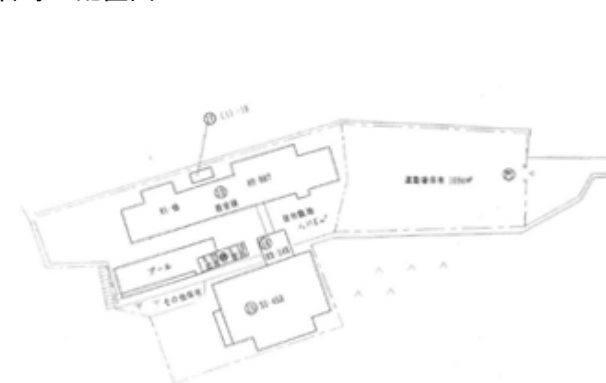
校舎等の外観写真



校舎等の平面図



校舎等の配置図



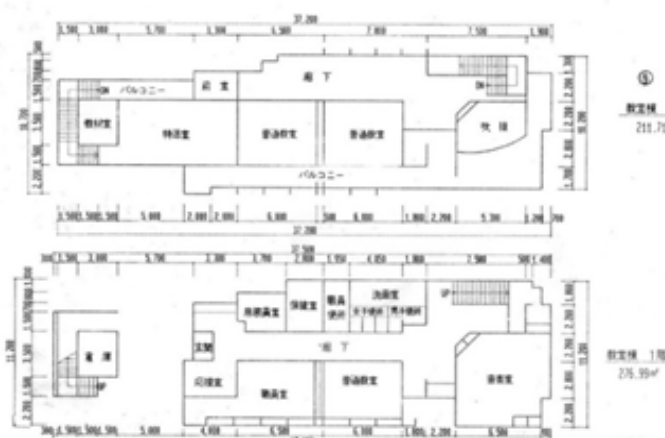
徳島県	三好市	東谷小学校	三好市三野町太刀野山558番地
JR徳島線 江口駅より車で約10分	問い合わせ先	三好市役所 企画財政部 地方創生推進課	0883-72-7607
		https://www.miyoshi.i-tokushima.jp/shiseki/soshiki/kikaku/	

用途地域	土地面積 (m ²)	構造 竣工年 施設区分	建築面積 (m ²) 延床面積 (m ²) 階数	募集内容	貸与・譲渡条件等	備考
都市計画区域外	1,932	鉄筋コンクリート	-	・アイデア募集		☐耐震補強済
		S63	489			
		校舎	2			

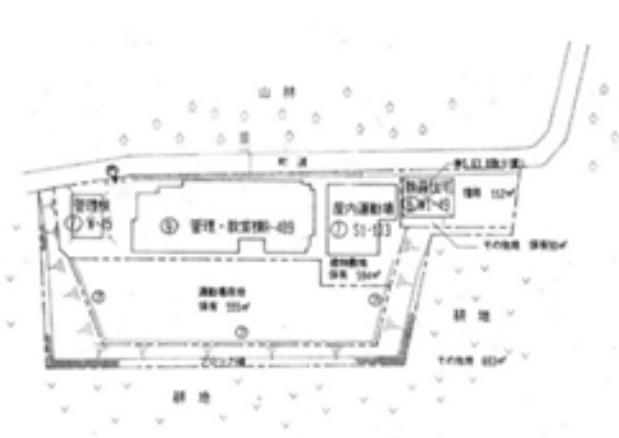
校舎等の外観写真



校舎等の平面図



校舎等の配置図



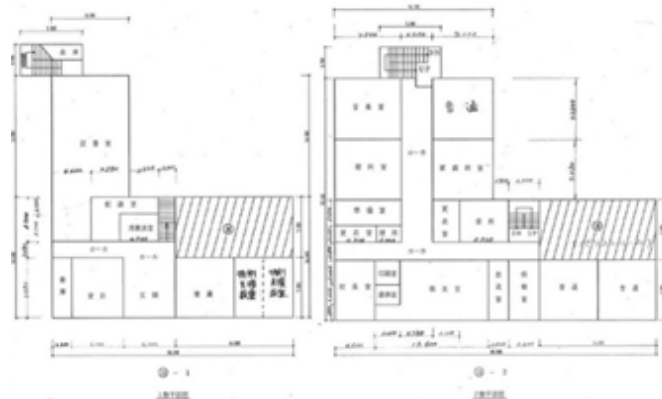
徳島県	三好市	柝之瀬小学校	三好市東祖谷新居屋73番地
JR土讃線 大歩危駅から車で約30分	問い合わせ先	三好市役所 企画財政部 地方創生推進課	0883-72-7607
		https://www.miyoshi.i-tokushima.jp/shiseki/soshiki/kikaku/	

用途地域	土地面積 (㎡)	構造 竣工年 施設区分	建築面積 (㎡) 延床面積 (㎡) 階数	募集内容	貸与・譲渡条件等	備考
都市計画区域外	28,544	鉄筋コンクリート	-	・アイデア募集		☐耐震補強済
		H5	2,304			
		校舎 屋体	3			

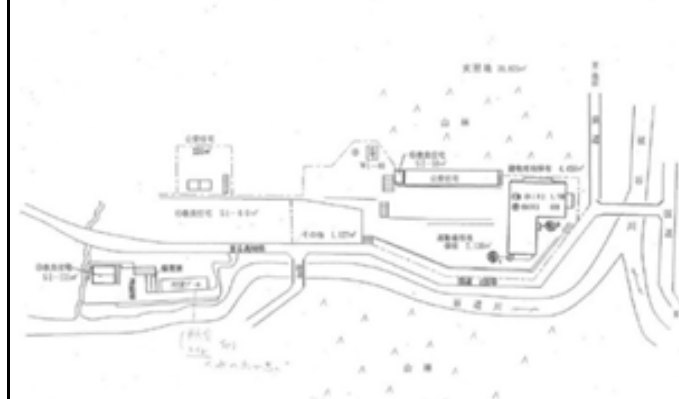
校舎等の外観写真



校舎等の平面図



校舎等の配置図



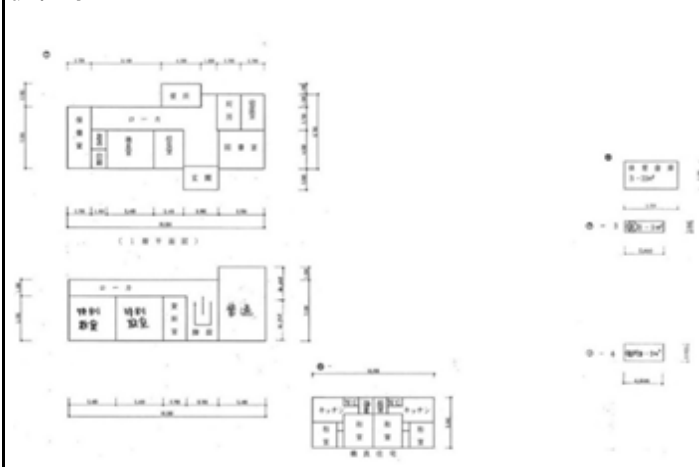
徳島県	三好市	名頃小学校	三好市東祖谷菅生640番地8
JR土讃線 大歩危駅より車で約60分	問い合わせ先	三好市役所 企画財政部 地方創生推進課	0883-72-7607
		https://www.miyoshi.i-tokushima.jp/shiseki/soshiki/kikaku/	

用途地域	土地面積 (m ²)	構造 竣工年 施設区分	建築面積 (m ²) 延床面積 (m ²) 階数	募集内容	貸与・譲渡条件等	備考
都市計画区域外	6,674	鉄筋コンクリート	-	・アイデア募集		<input type="checkbox"/> 校舎は耐震補強していない <input type="checkbox"/> 屋体は耐震補強済
		S53 S57	906			
		校舎 屋体	2			

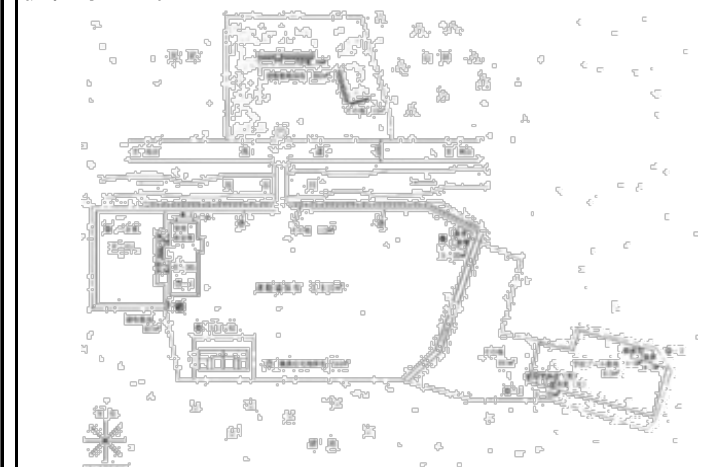
校舎等の外観写真



校舎等の平面図



校舎等の配置



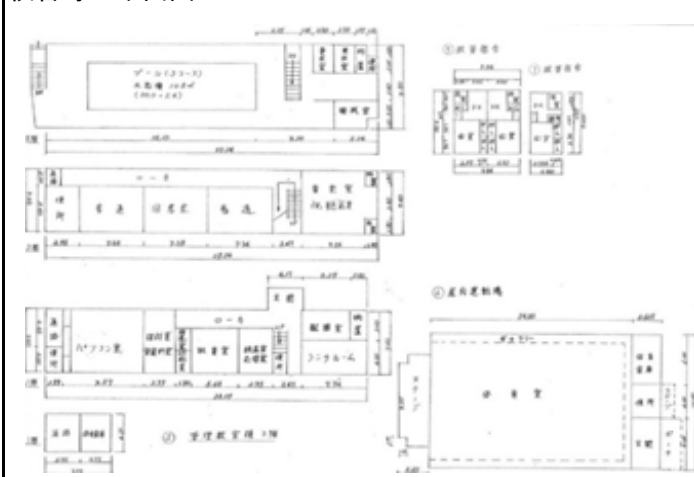
徳島県	三好市	平野小学校	三好市山城町平野56番地1
・JR土讃線川口駅より車で約25分	問い合わせ先	三好市役所 企画財政部 地方創生推進課	0883-72-7607
		https://www.miyoshi.i-tokushima.jp/shiseki/soshiki/kikaku/	

用途地域	土地面積 (m ²)	構造 竣工年 施設区分	建築面積 (m ²) 延床面積 (m ²) 階数	募集内容	貸与・譲渡条件等	備考
都市計画 区域外	2,555	鉄筋コンクリート	-	・アイデア募集	-	<ul style="list-style-type: none"> ・プール、体育館も活用可能 ・耐震補強はしていない ・屋体は耐震補強済
		S55	1,107			
		校舎 屋体	3			

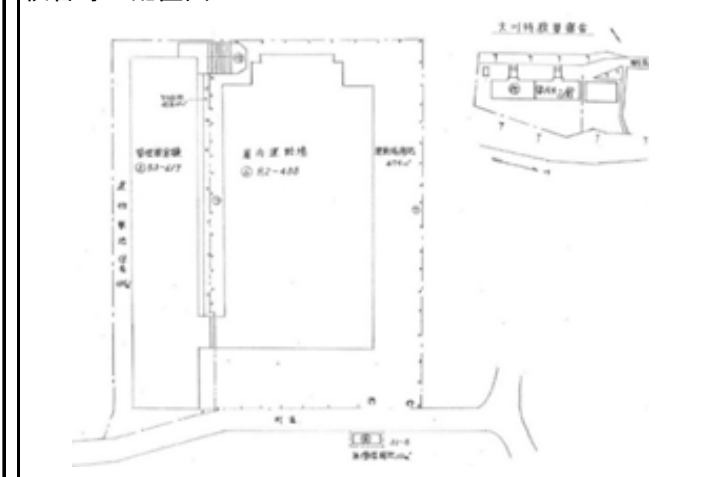
校舎等の外観写真



校舎等の平面図

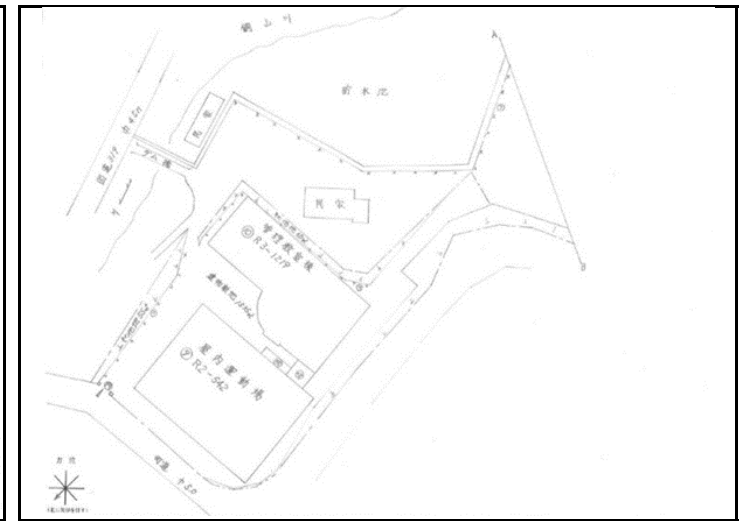
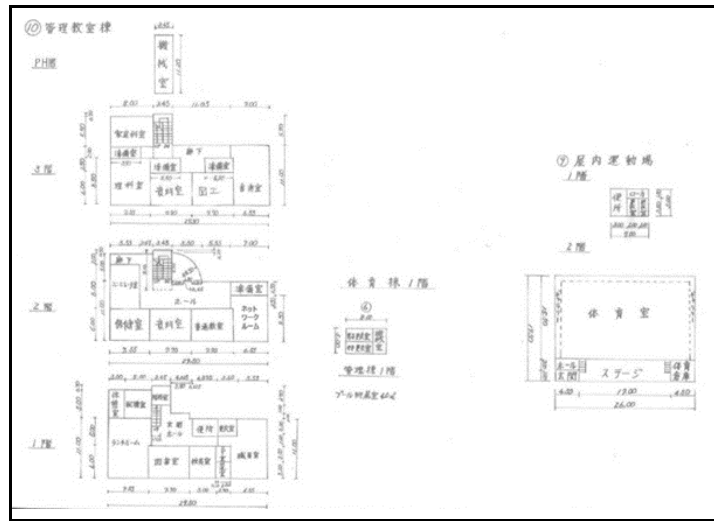


校舎等の配置図



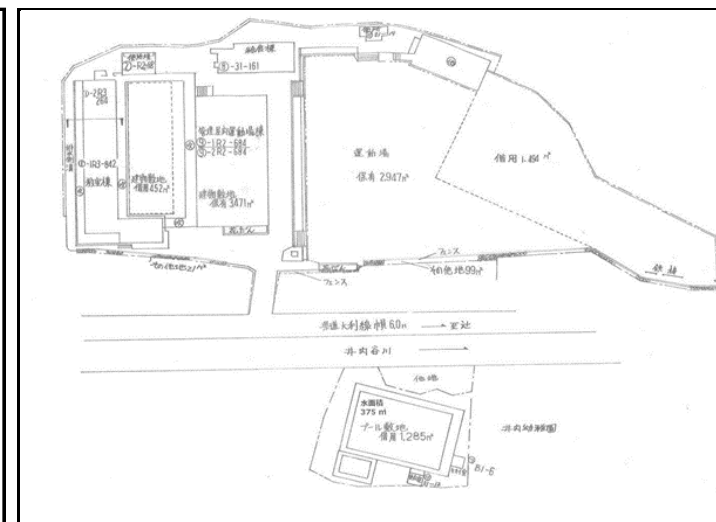
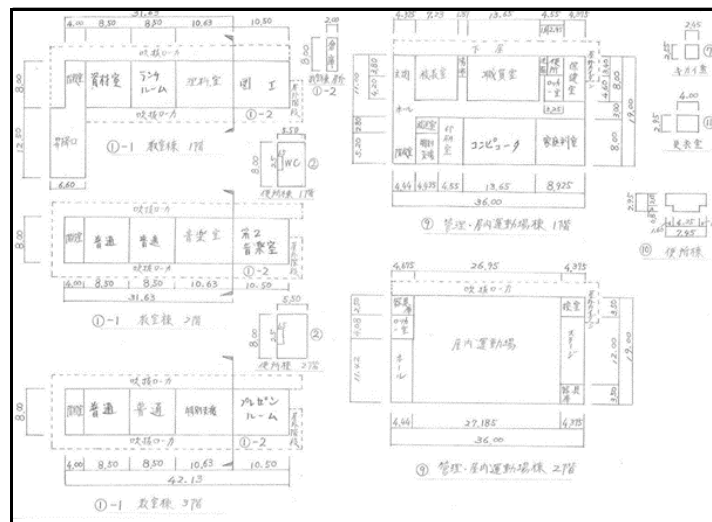
徳島県	三好市	政友小学校	徳島県三好市山城町政友46番地
JR徳島線 阿波川口駅より車で6分		問い合わせ先	三好市役所 企画財政部 地方創生推進課
			0883-72-7607
https://www.mivoshi.i-tokushima.jp/shiseki/soshiki/kikaku/			

用途地域	土地面積 (m ²)	構造 竣工年 施設区分	建築面積(m ²) 延床面積(m ²) 階数	募集内容	貸与・譲渡条件等	備考
都市計画区域外	4,183	鉄筋コンクリート 鉄骨その他	-	・アイデア募集		・体育館及びプール使用可能
		H6 S63	1,761			
		校舎 屋体	3			



徳島県	三好市	井内小学校	三好市井川町井内西4896番地1
・JR徳島線辻駅より車で約7分	問い合わせ先	三好市教育委員会 学校教育課	0883-72-3555
		http://www.miyoshi.ed.jp/	

用途地域	土地面積 (m ²)	構造 竣工年 施設区分	建築面積 (m ²) 延床面積 (m ²) 階数	募集内容	貸与・譲渡条件等	備考
都市計画区域外	9,769	鉄筋コンクリート	-	・アイデア募集		・体育館及びプール使用可能
		S43 S60	3,391			
		校舎 屋体	3階			



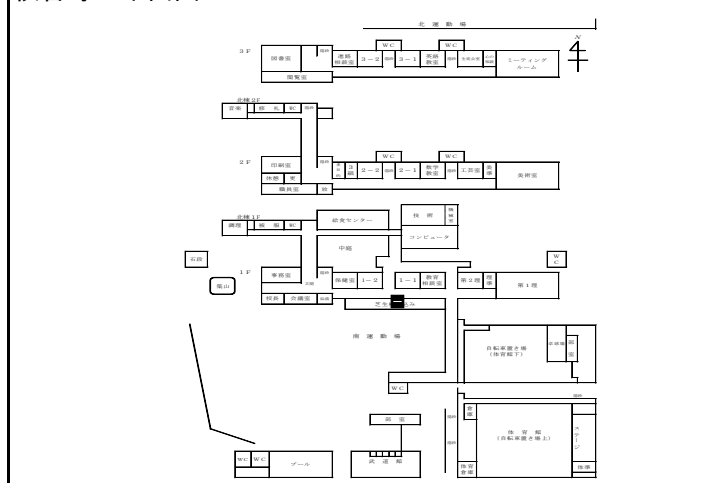
香川県	綾川町	綾上中学校	香川県綾歌郡綾川町山田上甲1180番地
<ul style="list-style-type: none"> ・高松空港から車で約10分 ・高松自動車道 府中湖スマートIC下車約15分 ・ことでん琴平線 陶駅より車で約7分 		問い合わせ先	綾川町総務課いいまち推進室 087-876-5577
—			

用途地域	土地面積 (m ²)	構造 竣工年 施設区分	建築面積 (m ²) 延床面積 (m ²) 階数	募集内容	貸与・譲渡条件等	備考
指定なし	29,864	鉄筋コンクリート造 鉄骨造	—	事業提案の募集	地域の活力や賑わいを取り戻すための拠点となるような事業であること。	<ul style="list-style-type: none"> ・令和4年3月31日 閉校 ・平成23年度に大規模改造工事を実施(耐震補強済) ・体育館と武道館については、要相談
		昭和38年～44年	3,760			
		校舎棟 特別教室棟	3			

校舎等の外観写真



校舎等の平面図



現地周辺の様子



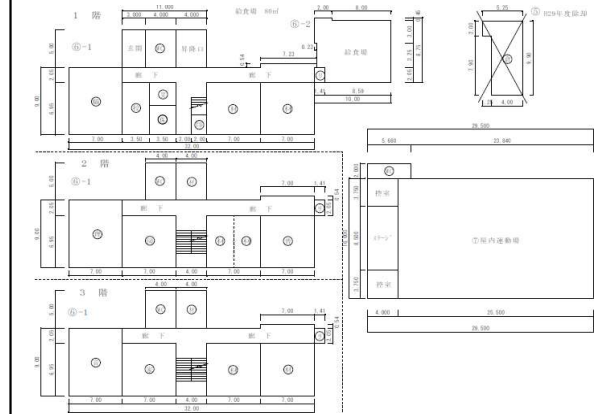
香川県	坂出市	旧瀬居小学校	香川県坂出市瀬居町1500-1
JR坂出駅より車で18分(約8.8km)	問い合わせ先	坂出市教育委員会 教育総務課	0877-44-5026
		https://www.city.sakaide.lg.jp/soshiki/kyouikusoumu/	

用途地域	土地面積 (㎡)	構造 竣工年 施設区分	建築面積 (㎡) 延床面積 (㎡) 階数	募集内容	貸与・譲渡条件等	備考
特定用途制限地域 一般環境保全型	3624㎡	RC造 S61.1 校舎	延床面積 1,019 3階建て	事業提案の募集	活用提案については、条件 に関わらず随時相談に応じ る。	令和4年3月に廃校 耐震性あり H30 大規模改造(トイレ) H30 防災機能強化(外壁)
		RC造1階建て S61.1 給食場	延床面積 80 1階建て			
		RC造1階建て H4.3 屋内運動場	延床面積 483 1階建て			

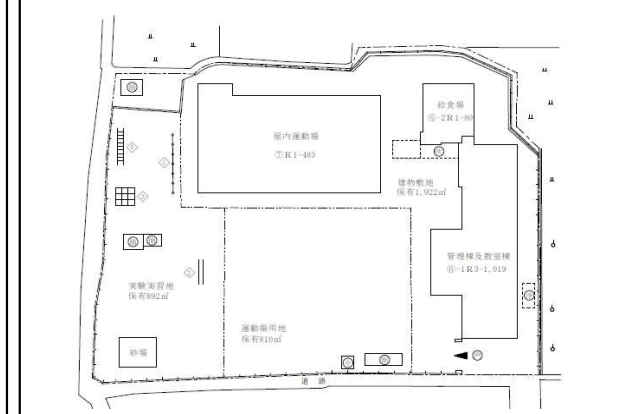
校舎等の外観写真



校舎等の平面図



校舎等の配置図



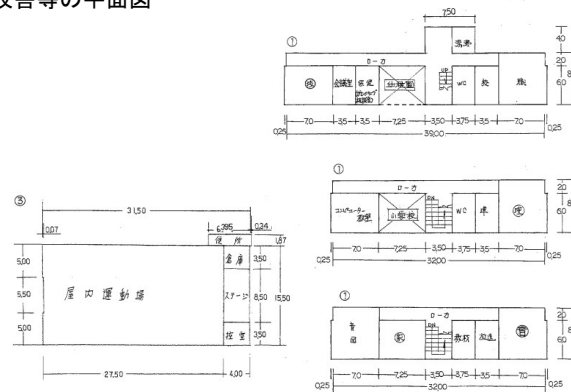
香川県	坂出市	旧与島中学校	香川県坂出市与島町514-4
JR坂出駅より車で21分(約14km) 瀬戸中央自動車道から与島IC経由		問い合わせ先	坂出市教育委員会 教育総務課
			0877-44-5026 https://www.city.sakaide.lg.jp/soshiki/kyouikusoumu/

用途地域	土地面積 (㎡)	構造 竣工年 施設区分	建築面積(㎡) 延床面積(㎡) 階数	募集内容	貸与・譲渡条件等	備考
都市計画区域外	10,000	RC造 S55.1 校舎	延床面積 820 3階建て	事業提案の募集	活用提案については、条件 に関わらず随時相談に応じ る。	平成20年3月に廃校 校舎耐震補強無し
		RC造 H1.3 屋内運動場	延床面積 500 1階建て			

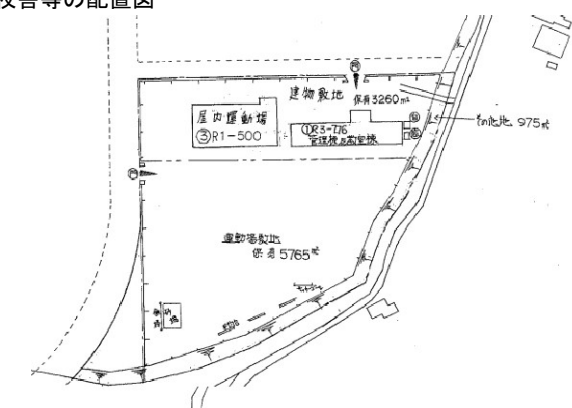
校舎等の外観写真



校舎等の平面図



校舎等の配置図



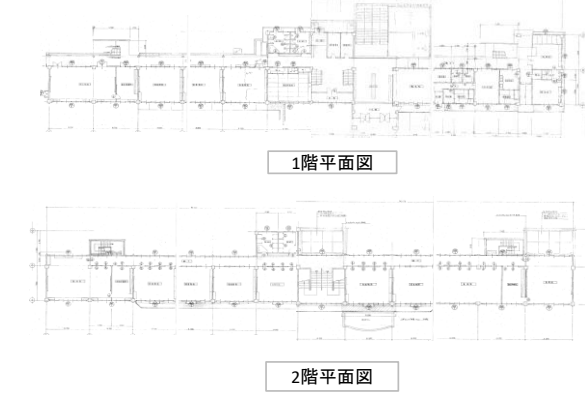
香川県	土庄町	旧四海小学校	香川県小豆郡土庄町伊喜末381
土庄港から車で20分		問い合わせ先	土庄町総務課 0879-62-7000 https://www.town.tonosho.kagawa.jp/gyosei/soshiki/somu/index.html

用途地域	土地面積 (㎡)	構造 竣工年 施設区分	建築面積 (㎡) 延床面積 (㎡) 階数	募集内容	貸与・譲渡条件等	備考
都市計画区域外	8,116	鉄筋コンクリート	-	事業提案の募集	体育館とグラウンドは地域住民の利用があるため校舎のみの利活用についての提案とすること。 ただし、体育館等を住民も利用できる形の場合は提案できるものとする。	平成27年3月31日閉校 耐震性なし 土砂災害警戒区域(地すべり) 県道までの道路の幅員が狭い
		S46	1,829.14			
		校舎	2			

校舎等の外観写真



校舎等の平面図



校舎等の配置図または



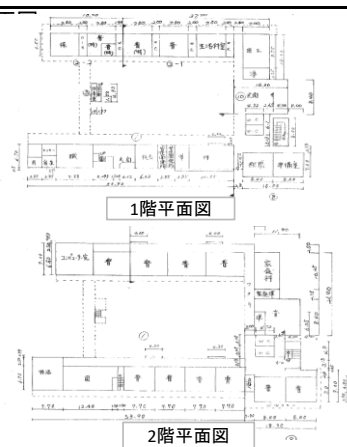
香川県	土庄町	旧湊崎小学校	香川県小豆郡土庄町湊崎甲1256	
土庄港から車で10分		問い合わせ先	土庄町総務課	0879-62-7000
			https://www.town.tonosho.kagawa.jp/gyosei/soshiki/somu/index.html	

用途地域	土地面積 (m ²)	構造 竣工年 施設区分	建築面積 (m ²) 延床面積 (m ²) 階数	募集内容	貸与・譲渡条件等	備考
都市計画区域内	7,184	鉄筋コンクリート	-	事業提案の募集	校舎とグラウンド(赤枠内)の利活用についての事業提案とする。	平成27年3月31日閉校 耐震性なし
		S43	2,747.71			
		校舎	2			

校舎等の外観写真



校舎等の平面



校舎等の配置図または



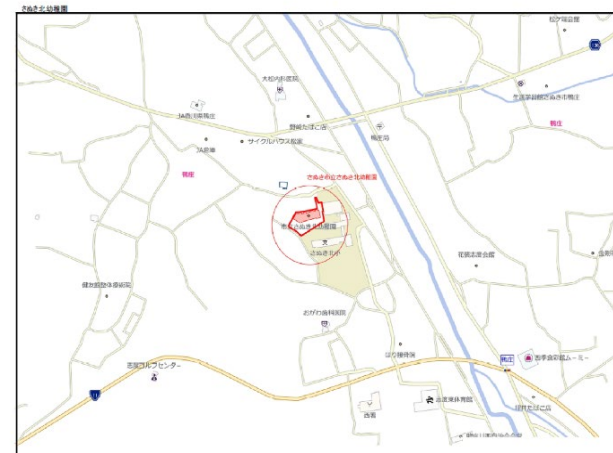
中国・四国	さぬき市	さぬき北幼稚園	さぬき市鴨庄2949-3
・JR志度駅より車で10分(約4km) 国道11号線をJR志度駅から約3.5km東進し、志度東体育館前の信号(鴨部川手前)を左折北進。さぬき北小学校プール北を左折		問い合わせ先	さぬき市健康福祉部幼保こども園課 0879-26-9906

用途地域	土地面積 (㎡)	構造 竣工年 施設区分	建築面積 (㎡) 延床面積 (㎡) 階数	募集内容	貸与・譲渡条件等	備考
都市計画区域 (用途地域指定外)	敷地面積 2,761	①管理棟 鉄筋コンクリート造 屋根鉄骨造	588	・事業提案の募集	別途相談による	新耐震基準1 H18R造第1次診断 耐震性能 IS値 1.91 (H18診断) H24大規模改造(屋根防水・外壁・建具・電灯・便所)
	建物敷地 1,190		②預かり保育棟 鉄骨造 平成14年2月			57
	運動場 1,499					

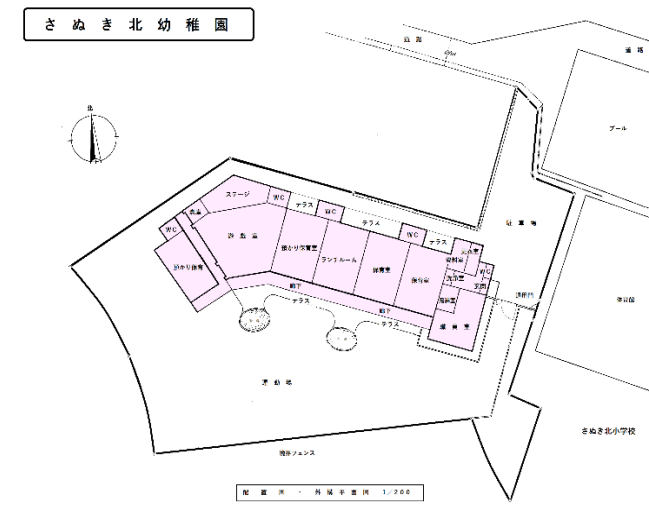
校舎等の外観写真



位置・経路図



校舎等の配置図



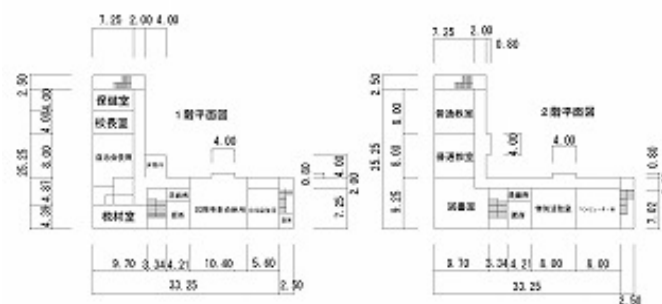
愛媛県	大洲市	出海小学校	大洲市長浜町出海乙4番地
・高速松山自動車道大洲IC下車約40分 ・JR予讃線長浜駅より車で約15分	問い合わせ先	大洲市教育委員会 教育総務課	0893-24-1729
		http://www.city.ozu.ehime.jp/soshiki/kyoikusomu/0766.html	

用途地域	土地面積 (m ²)	構造 竣工年 施設区分	建築面積 (m ²) 延床面積 (m ²) 階数	募集内容	貸与・譲渡条件等	備考
指定無し	5,750	鉄筋コンクリート 鉄骨	-	・アイデア募集	・平成23年3月31日廃校 ・地域の活性化、福祉の向上等に繋がる提案であること	・校舎・体育館とも耐震性あり
		S59・S62	校舎1,400 体育館580			
		校舎 体育館	校舎3 体育館1			

校舎等の外観写真



校舎等の平面図



校舎等の配置図



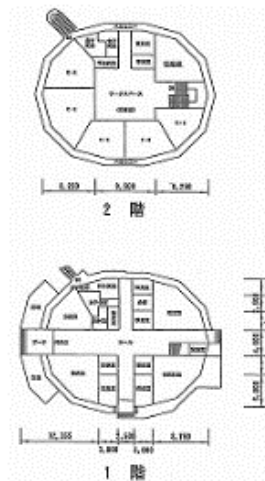
愛媛県	大洲市	大谷小学校	大洲市肱川町大谷2660番地
・高速松山自動車道大洲IC下車約45分	問い合わせ先	大洲市教育委員会 教育総務課	0893-24-1729
		http://www.city.ozu.ehime.jp/soshiki/kyoikusomu/0766.html	

用途地域	土地面積 (m ²)	構造 竣工年 施設区分	建築面積 (m ²) 延床面積 (m ²) 階数	募集内容	貸与・譲渡条件等	備考
指定無し	5,717	鉄筋コンクリート 鉄骨	-	・アイデア募集	・平成26年3月31日廃校 ・地域の活性化、福祉の向上等に繋がる提案であること	校舎・体育館とも耐震性あり
		H4・H6	校舎831 体育館797			
		校舎・体育館	校舎2 体育館1			

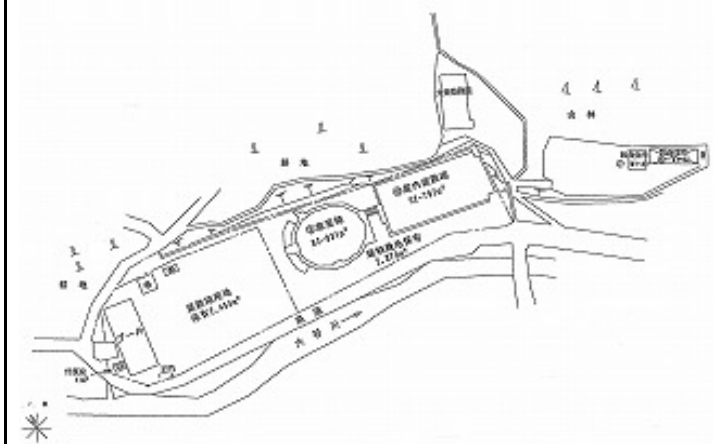
校舎等の外観写真



校舎等の平面図



校舎等の配置図



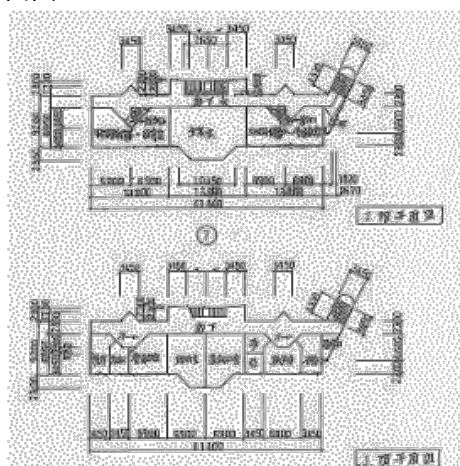
愛媛県	大洲市	戒川小学校	大洲市戒川乙903番地
・高速松山自動車道大洲IC下車約25分 ・JR予讃線伊予白滝駅より車で約10分	問い合わせ先	大洲市教育委員会 教育総務課	0893-24-1729
		http://www.city.ozu.ehime.jp/soshiki/kyoikusomu/0766.html	

用途地域	土地面積 (m ²)	構造 竣工年 施設区分	建築面積 (m ²) 延床面積 (m ²) 階数	募集内容	貸与・譲渡条件等	備考
指定無し	6,144	鉄筋コンクリート	-	・アイデア募集	・平成25年3月31日廃校 ・地域の活性化、福祉の向上等に繋がる提案であること	・校舎・体育館とも耐震性あり
		H2.H6	校舎922 体育館640			
		校舎 体育館	校舎2 体育館1			

校舎等の外観写真



校舎等の平面図



校舎等の配置図



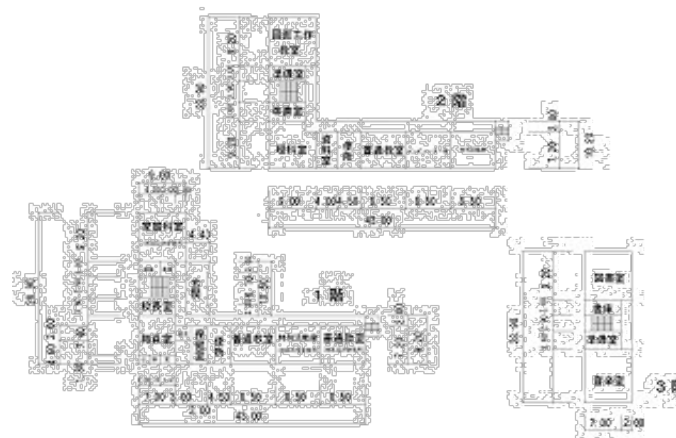
愛媛県	大洲市	櫛生小学校	大洲市長浜町櫛生乙141番地
・高速松山自動車道大洲IC下車約35分 ・JR予讃線長浜駅より車で約10分	問い合わせ先	大洲市教育委員会 教育総務課	0893-24-1729
		http://www.city.ozu.ehime.jp/soshiki/kyoikusomu/0766.html	

用途地域	土地面積 (m ²)	構造 竣工年 施設区分	建築面積 (m ²) 延床面積 (m ²) 階数	募集内容	貸与・譲渡条件等	備考
指定無し	7,411	鉄筋コンクリート	-	・アイデア募集	・平成24年3月31日廃校 ・地域の活性化、福祉の向上等に繋がる提案であること	・校舎:耐震性無し ・体育館:耐震性あり・校舎・体育館とも耐震性あり
		S48.H4	校舎1450 体育館640			
		校舎 体育館	校舎3 体育館1			

校舎等の外観写真



校舎等の平面図



校舎等の配置図



愛媛県	大洲市	豊茂小学校	大洲市豊茂甲532番地
・高速松山自動車道大洲IC下車約30分 ・JR予讃線伊予白滝駅より車で約15分		問い合わせ先	大洲市教育委員会 教育総務課 0893-24-1729 http://www.city.ozu.ehime.jp/soshiki/kyoikusomu/0766.html

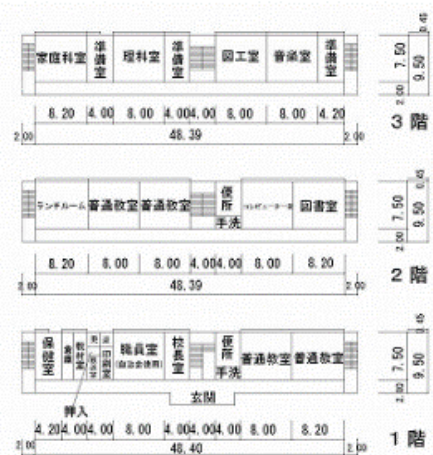
用途地域	土地面積 (m ²)	構造 竣工年 施設区分	建築面積 (m ²) 延床面積 (m ²) 階数	募集内容	貸与・譲渡条件等	備考
指定無し	5,528	鉄筋コンクリート・鉄骨	-	・アイデア募集	・平成24年3月31日廃校 ・地域の活性化、福祉の向上等に繋がる提案であること	・校舎・体育館とも耐震性あり
		S58・S61	校舎1451 体育館552			
		校舎 体育館	校舎3 体育館1			

b

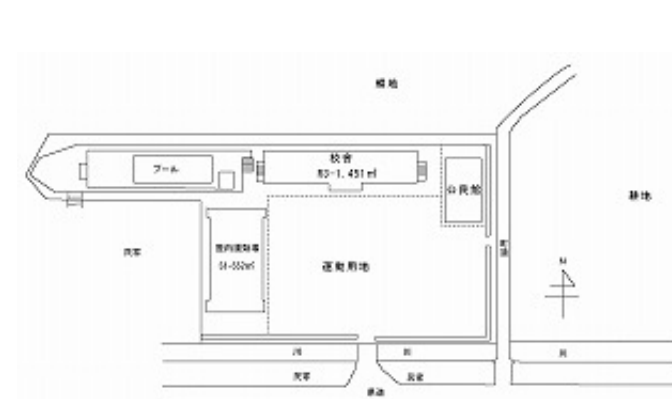
校舎等の外観写真



校舎等の平面図



校舎等の配置図



愛媛県	大洲市	柳沢小学校	大洲市柳沢甲760番地
・高速松山自動車道大洲IC下車約20分	問い合わせ先	大洲市教育委員会 教育総務課	0893-24-1729
		http://www.city.ozu.ehime.jp/soshiki/kyoikusomu/0766.html	

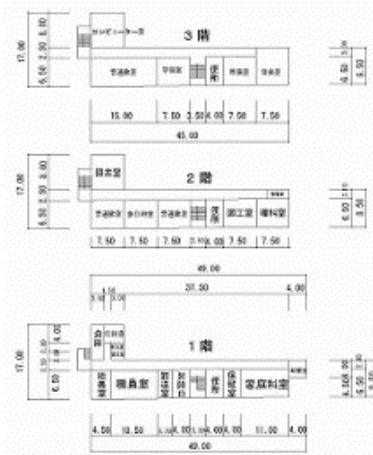
用途地域	土地面積 (m ²)	構造 竣工年 施設区分	建築面積 (m ²) 延床面積 (m ²) 階数	募集内容	貸与・譲渡条件等	備考
指定無し	11,695	鉄筋コンクリート	-	・アイデア募集	・平成23年3月31日廃校 ・地域の活性化、福祉の向上等に繋がる提案であること	・校舎・体育館とも耐震性あり
		S61・S62	校舎1,362 体育館680			
		校舎 体育館	校舎3 体育館1			

b

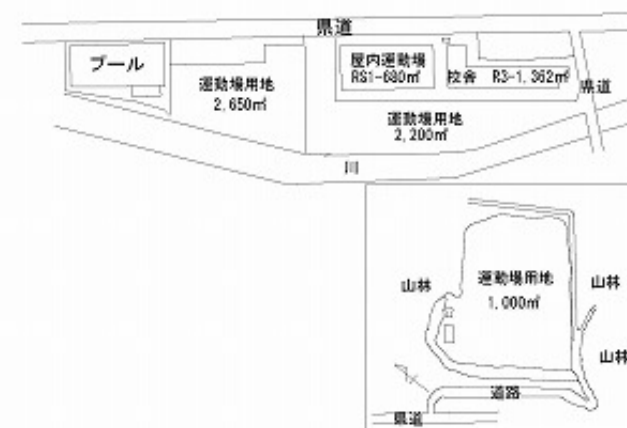
校舎等の外観写真



校舎等の平面図



校舎等の配置図



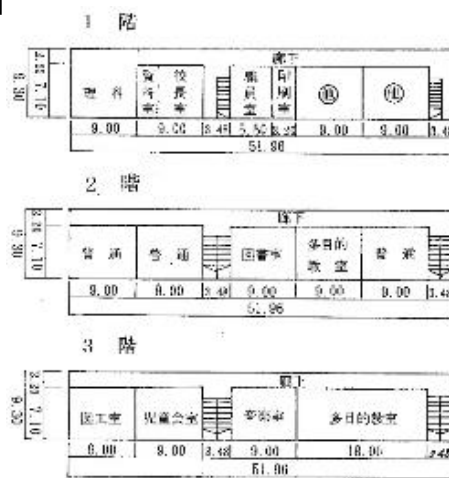
愛媛県	久万高原町	西谷小学校	上浮穴郡久万高原町西谷
JRバス落出駅下車 → 町有代替バス 大成駅より徒歩15分		問い合わせ先	久万高原町教育委員会 学校教育班 0892-21-0139

用途地域	土地面積 (m ²)	構造 竣工年 施設区分	建築面積 (m ²) 延床面積 (m ²) 階数	募集内容	貸与・譲渡条件等	備考
指定なし	5,830	RC造	1,336	アイデア募集	<ul style="list-style-type: none"> ・地域の理解を得られるもの ・地域の活性化等に繋がるものであること。 ・その他、要相談 	耐震性不明(未診断)
		S33	1,336m ²			
		校舎	3			

校舎等の外観写真



校舎等の平面図



校舎等の配置図



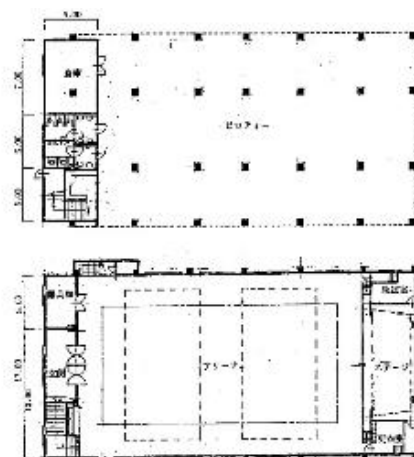
愛媛県	久万高原町	柳井川小学校	上浮穴郡久万高原町柳井川3542
JRバス落出駅より徒歩20分		問い合わせ先	久万高原町教育委員会 学校教育班 0892-21-0139

用途地域	土地面積 (m ²)	構造 竣工年 施設区分	建築面積 (m ²) 延床面積 (m ²) 階数	募集内容	貸与・譲渡条件等	備考
指定なし	2,500	RC造	695m ²	アイデア募集	<ul style="list-style-type: none"> ・地域の理解を得られるもの ・地域の活性化等に繋がるものであること。 ・その他、要相談 	耐震性不明(未診断)
		S54	695m ²			
		体育館	1			

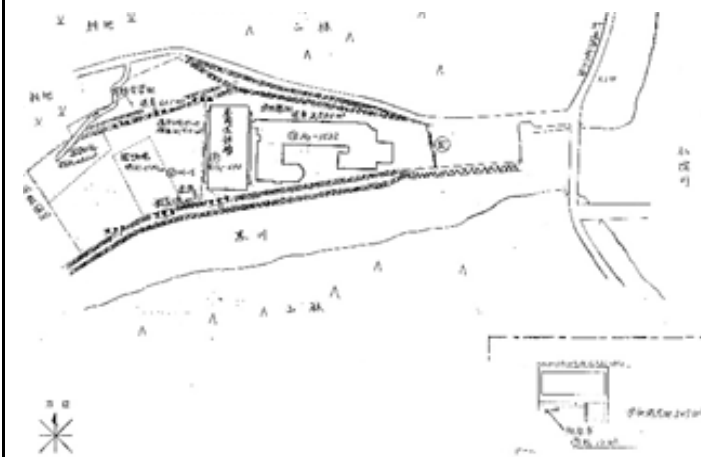
校舎等の外観写真



校舎等の平面図



校舎等の配置図



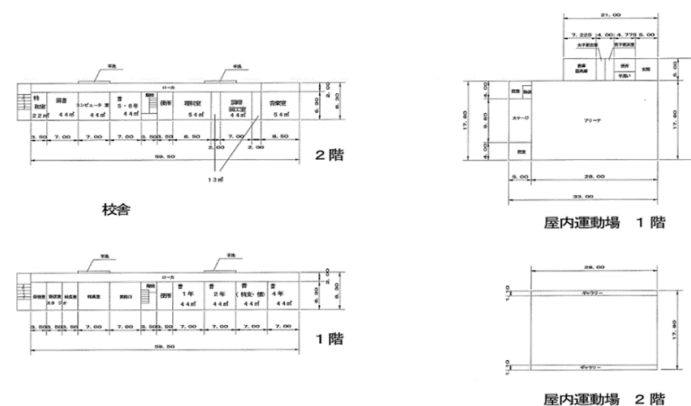
愛媛県	宇和島市	曾根小学校	愛媛県宇和島市津島町脇706番地
一般国道56号宇和島道路津島岩松ICより、 国道56号、県道287号経由、車で約17分(約 10.5km)	問い合わせ先	宇和島市総務企画部企画課企画係	0895-49-7003
		https://www.city.uwajima.ehime.jp/site/gakkouatoti/	

用途地域	土地面積 (m ²)	構造 竣工年 施設区分	建築面積(m ²) 延床面積(m ²) 階数	募集内容	貸与・譲渡条件等	備考
都市計画区域外	6,035	鉄筋コンクリート造 昭和58年1月 校舎(主要)	- 1,009 2	・アイデア募集 ・貸付先募集	・地域振興に寄与する事業 の用に供すること。 ・一部、地域行事・社会体 育・避難所等として利用。要 協議。	・平成24年3月31日廃校 ・新耐震基準建物
		鉄筋コンクリート造 平成4年3月 屋内運動場	- 692 2			
		-	-			

校舎等の外観写真

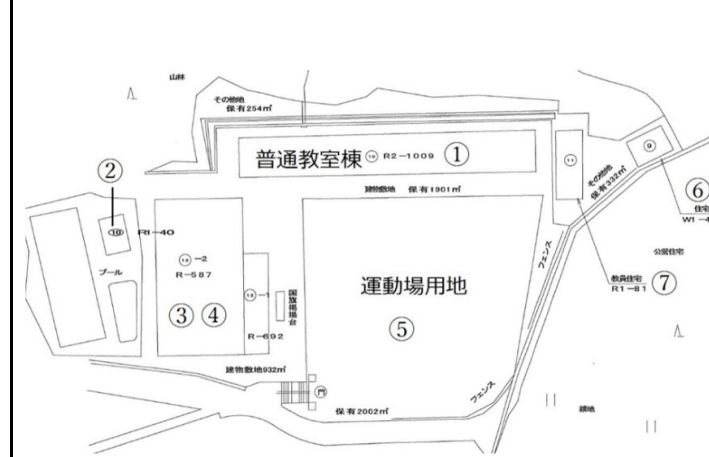


校舎等の平面図



※詳細については、お問い合わせください。

校舎等の配置図



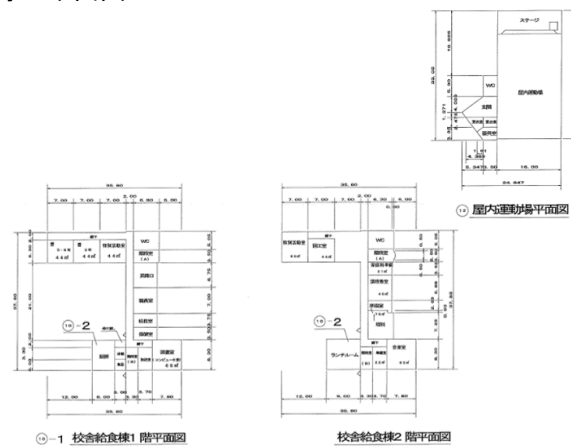
愛媛県	宇和島市	由良小学校	愛媛県宇和島市津島町成408番地
一般国道56号宇和島道路津島岩松ICより、 国道56号、県道292号経由、車で約28分(約 19.4km)	問い合わせ先	宇和島市総務企画部企画課企画係	0895-49-7003
		https://www.city.uwajima.ehime.jp/site/gakkouatoti/	

用途地域	土地面積 (㎡)	構造 竣工年 施設区分	建築面積(㎡) 延床面積(㎡) 階数	募集内容	貸与・譲渡条件等	備考
都市計画区域外	5,237	鉄筋コンクリート造 平成6年3月 校舎(主要)	- 1,106 2	・アイデア募集 ・貸付先募集	・地域振興に寄与する事業 の用に供すること。 ・一部、地域行事・社会体 育・避難所等として利用。要 協議。	・平成24年3月31日廃校 ・新耐震基準建物
		鉄筋コンクリート造 平成6年3月 屋内運動場	- 610 1			
		-	-			

校舎等の外観写真

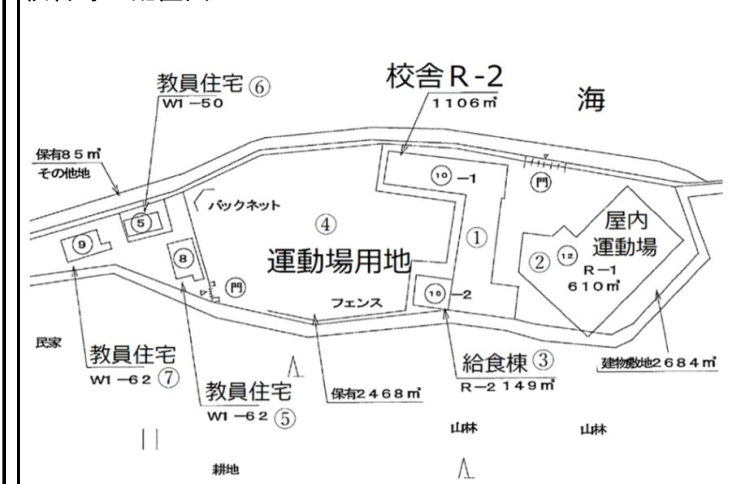


校舎等の平面図



※詳細については、お問い合わせください。

校舎等の配置図



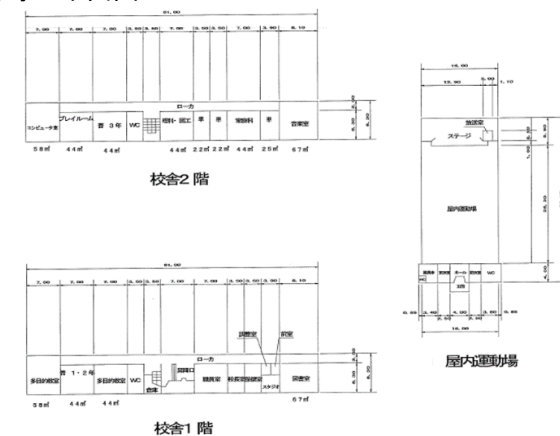
愛媛県	宇和島市	由良小学校須下分校	愛媛県宇和島市津島町須下181番地
一般国道56号宇和島道路津島岩松ICより、 国道56号、県道292号経由、車で約33分(約 21.8km)		問い合わせ先	宇和島市総務企画部企画課企画係 0895-49-7003 https://www.city.uwajima.ehime.jp/site/gakkouatoti/

用途地域	土地面積 (㎡)	構造 竣工年 施設区分	建築面積(㎡) 延床面積(㎡) 階数	募集内容	貸与・譲渡条件等	備考
都市計画区域外	5,976	鉄筋コンクリート造 平成5年1月 校舎(主要)	- 1,016 2	・アイデア募集 ・貸付先募集	・地域振興に寄与する事業 の用に供すること。 ・一部、地域行事・社会体 育・避難所等として利用。要 協議。	・平成24年3月31日廃校 ・新耐震基準建物
		鉄筋コンクリート造 平成5年1月 屋内運動場	- 596 1			
		-	-			

校舎等の外観写真



校舎等の平面図



※詳細については、お問い合わせください。

校舎等の配置図



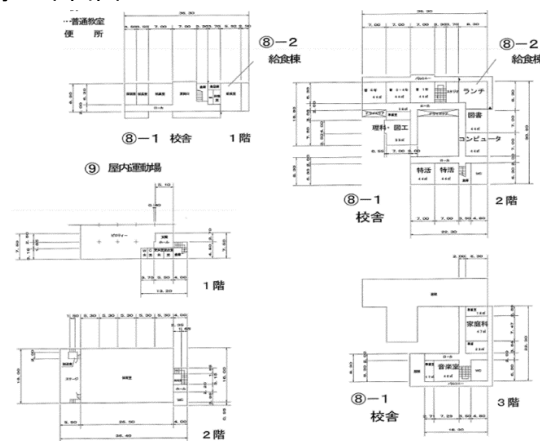
愛媛県	宇和島市	由良小学校平井分校	愛媛県宇和島市津島町平井336番地
一般国道56号宇和島道路津島岩松ICより、 国道56号、県道318号経由、車で約22分(約 15.5km)	問い合わせ先	宇和島市総務企画部企画課企画係	0895-49-7003
		https://www.city.uwajima.ehime.jp/site/gakkouatoti/	

用途地域	土地面積 (㎡)	構造 竣工年 施設区分	建築面積(㎡) 延床面積(㎡) 階数	募集内容	貸与・譲渡条件等	備考
都市計画区域外	7,887	鉄筋コンクリート造 平成7年2月 校舎(主要)	- 1,114 3	・アイデア募集 ・貸付先募集	・地域振興に寄与する事業 の用に供すること。 ・一部、地域行事・社会体 育・避難所等として利用。要 協議。	・平成24年3月31日廃校 ・新耐震基準建物
		鉄筋コンクリート造 平成7年2月 屋内運動場	- 633 2			
		-	-			

校舎等の外観写真



校舎等の平面図



※詳細については、お問い合わせください。

校舎等の配置図



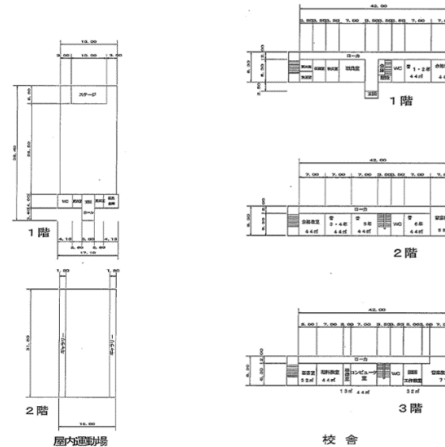
愛媛県	宇和島市	南部小学校	愛媛県宇和島市津島町北灘丁930番地1
一般国道56号宇和島道路津島岩松ICより、 国道56号、県道287号経由、車で約11分(約 7.0km)	問い合わせ先	宇和島市総務企画部企画課企画係	0895-49-7003
		https://www.city.uwajima.ehime.jp/site/gakkouatoti/	

用途地域	土地面積 (㎡)	構造 竣工年 施設区分	建築面積(㎡) 延床面積(㎡) 階数	募集内容	貸与・譲渡条件等	備考
都市計画区域外	9,534	鉄筋コンクリート造 昭和53年2月 校舎(主要)	- 1,084 3	・アイデア募集 ・貸付先募集	・地域振興に寄与する事業 の用に供すること。 ・一部、地域行事・社会体 育・避難所等として利用。要 協議。	・平成26年3月31日廃校 ・校舎は耐震性なし(要協議)
		鉄筋コンクリート造 昭和61年3月 屋内運動場	- 590 2			
		-	-			

校舎等の外観写真

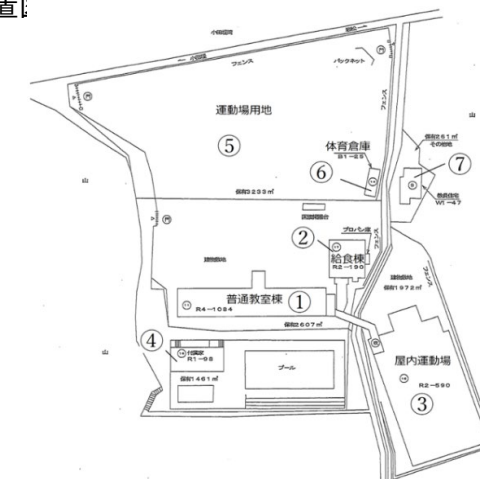


校舎等の平面図



※詳細については、お問い合わせください。

校舎等の配置図



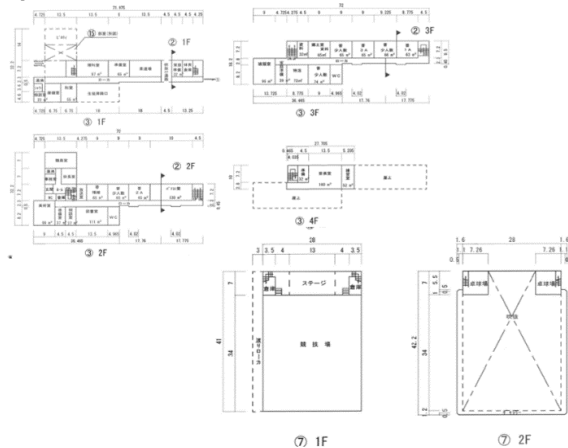
愛媛県	宇和島市	宇和海中学校	愛媛県宇和島市下波2952番地1
一般国道56号宇和島道路宇和島南ICより、 県道37号経由、車で約15分(約12.2km)	問い合わせ先	宇和島市総務企画部企画課企画係	0895-49-7003
		https://www.city.uwajima.ehime.jp/site/gakkouatoti/	

用途地域	土地面積 (㎡)	構造 竣工年 施設区分	建築面積(㎡) 延床面積(㎡) 階数	募集内容	貸与・譲渡条件等	備考
都市計画区域外	24,239	鉄筋コンクリート造 昭和47年～48年 校舎(主要)	- 5,315 1～5	・アイデア募集 ・貸付先募集	・地域振興に寄与する事業 の用に供すること。 ・一部、地域行事・社会体 育・避難所等として利用。要 協議。	・平成27年3月31日廃校 ・耐震性なし(要協議)
		鉄骨造 昭和48年3月 屋内運動場	- 1,250 2			
		-	-			

校舎等の外観写真



校舎等の平面図



※詳細については、お問い合わせください。

校舎等の配置図



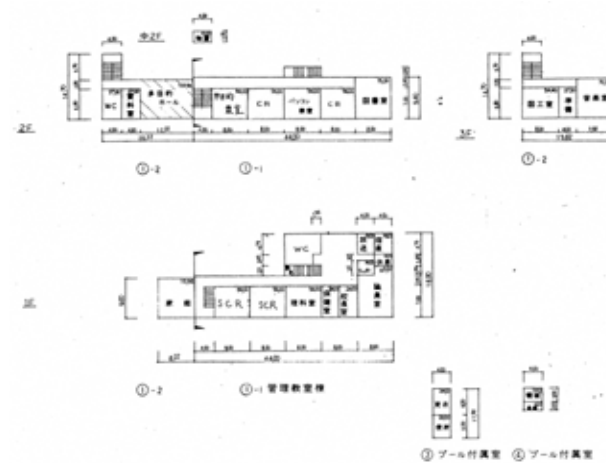
高知県	室戸市	三高小学校	高知県室戸市室戸岬町字がチャサレノ南2953
ごめん・なはり線 奈半利駅より車で約40分 (29km)		問い合わせ先	室戸市教育委員会 学校保育課 0887-22-5141

用途地域	土地面積 (㎡)	構造 竣工年 施設区分	建築面積(㎡) 延床面積(㎡) 階数	募集内容	貸与・譲渡条件等	備考
指定なし	約4,700㎡	鉄筋コンクリート S44、S52 校舎、プール	約1,564㎡ 300㎡ 校舎3 プール1	事業提案の募集	・対象施設を有効活用し、地域の活性化が図られる事業であること	<p><校舎></p> <ul style="list-style-type: none"> ・増築(平成3年度)、 ・耐震補強・改修(平成21年度)

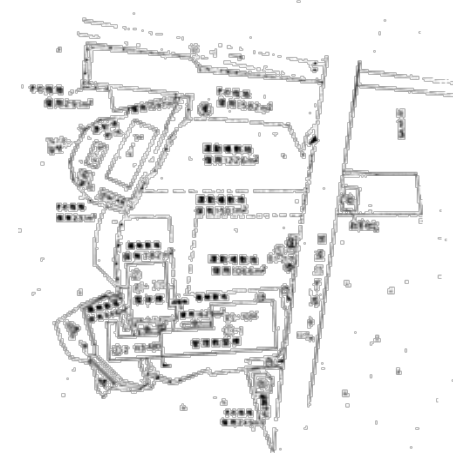
校舎等の外観写真



校舎等の平面図



校舎等の配置図



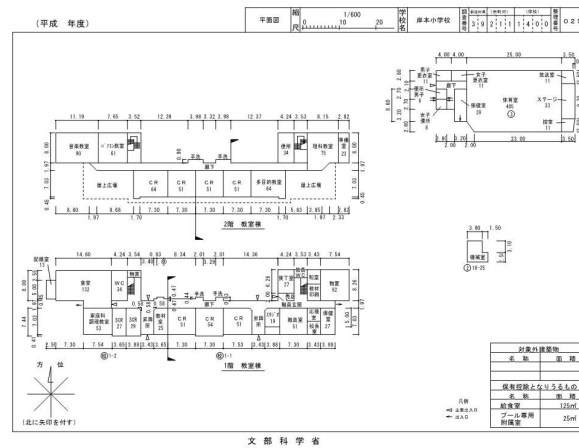
高知県	香南市	岸本小学校	高知県香南市香我美町岸本95
ごめん・なはり線 香我美駅より徒歩7分(550m) 東部自動車道 香南かがみIC下車2分(1.4km)		問い合わせ先	香南市教育委員会 学校教育課 0887-50-3019 gakkou@city.kochi-konan.lg.jp
-			

用途地域	土地面積 (㎡)	構造 竣工年 施設区分	建築面積 (㎡) 延床面積 (㎡) 階数	募集内容	貸与・譲渡条件等	備考
指定なし	8,924	鉄筋コンクリート、鉄骨 S49・S52・S40 校舎・体育館・プール	校舎919 体育館553 プール大300・小40 校舎1,555 体育館553 プール大300・小40 校舎2 体育館1 プール1	事業提案の募集	対象施設を有効活用し、地域の活性化と発展に貢献できる事業であること 事業者において、非構造部材の耐震化(屋上防水、外壁改修、天井下地補強等)を行った上で使用すること	・構造体(校舎・体育館) 耐震補強・改修済(平成17年度) ・非構造部材(校舎・体育館) 未改修のため耐震の必要あり ・津波浸水想定区域内 ・運動場内に津波避難タワー整備予定(令和5年度末) 土地面積には、津波避難タワー面積を含む

校舎等の外観写真



校舎等の平面図



校舎等の配置図

