

第64次南極地域観測における輸送協力について

防衛省
海上幕僚監部
運用支援課

資料5-1
南極地域観測統合推進本部
第162回 総会
R5.6.27

総行動日数	151日
南極圏行動日数	99日
総航程	約20,000NM (約37,000km)
輸送物資量	1,123.0トン
持ち帰り物資	337.7トン

青海(東京国際クルーズターミナル)

発 令和4年11月11日(金)

しらせ乗員の隔離(健康観察)
令和4年11月 1日(火)
~11月11日(金)

観測隊67名乗艦
令和4年11月11日(金)

横須賀

着 令和5年4月10日(月)

赤道

往路	着	令和4年11月26日(土)
	発	令和4年12月1日(木)

観測隊1名乗艦
令和4年11月26日(土)

観測隊1名乗艦
令和4年11月30日(水)

復路	着	令和5年3月20日(月)
	発	令和5年3月25日(土)

観測隊73名退艦
令和5年3月20日(月)

南緯55度

フリーマントル

トッテン氷河沖

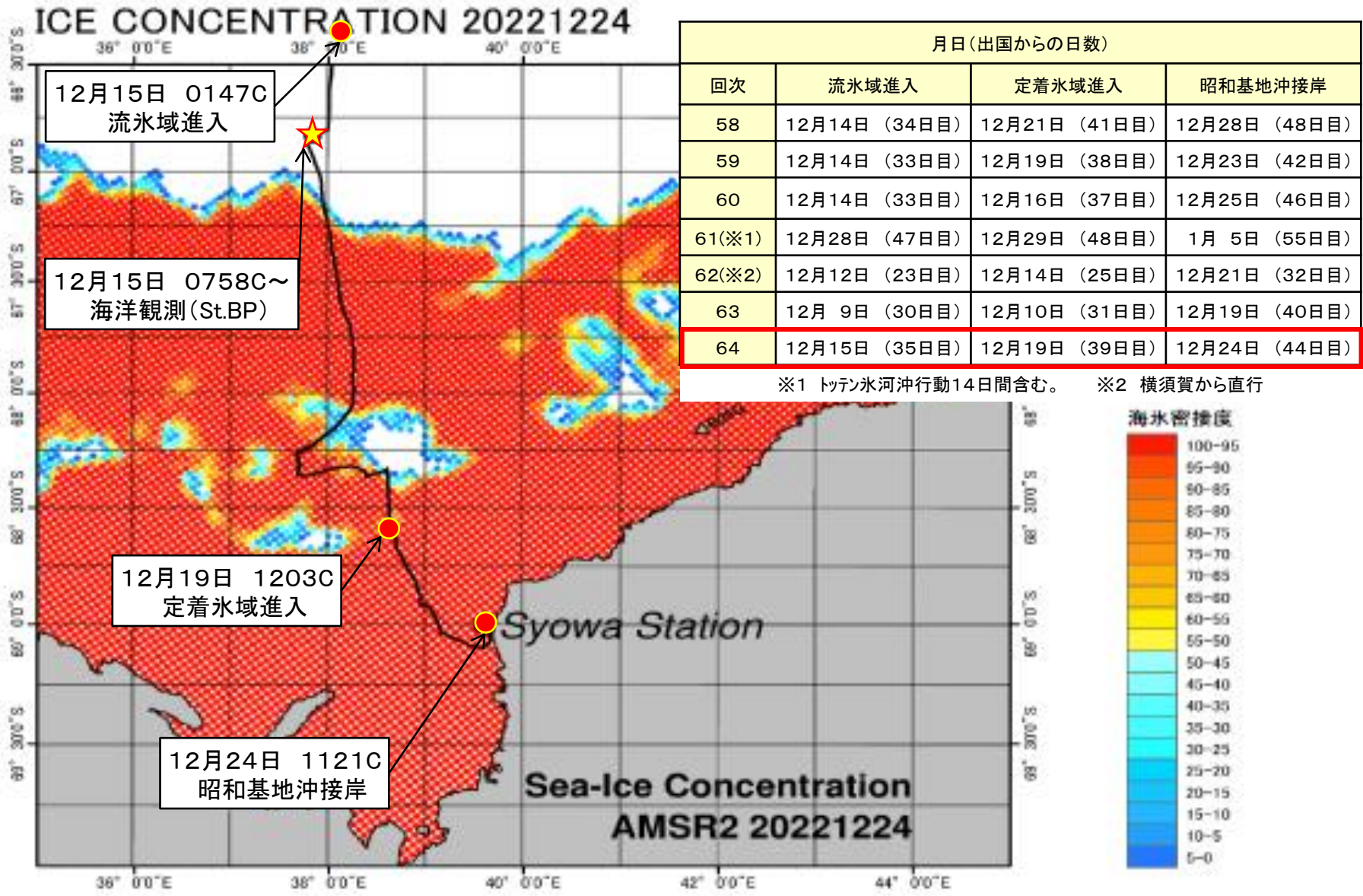
昭和基地沖

着	令和4年12月24日(土)
	発 令和5年1月24日(火)

着	令和5年2月25日(土)
	発 令和5年3月11日(土)

→ 往路
→ 復路

氷海航行実績(往路)



パイプライン輸送・氷上輸送



航空輸送



輸送実績

回次	輸送量			持ち帰り物資 ton
	計画 ton (燃料(内数) ton)	実績 ton (燃料(内数) ton)	実績 % (燃料 %)	
54	1084. 3 (526)	677. 7 (407. 2)	62. 5 (77. 4)	97. 5
55	1159. 7 (566. 7)	1159. 7 (566. 7)	100 (100)	499. 5
56	1037. 2 (645. 2)	1037. 2 (645. 2)	100 (100)	410. 3
57	1064. 8 (662)	1036. 9 (632. 2)	97. 4 (95. 5)	352. 3
58	1030. 9 (615. 9)	1030. 9 (615. 9)	100 (100)	367. 4
59	981. 5 (612. 9)	981. 5 (612. 9)	100 (100)	411. 7
60	999. 4 (657. 2)	999. 4 (657. 2)	100 (100)	388. 7
61	975. 9 (566. 5)	975. 9 (566. 5)	100 (100)	381. 8
62	1045. 4 (699. 2)	1045. 4 (699. 2)	100 (100)	470. 0
63	1142. 3 (572. 0)	1142. 3 (572. 0)	100 (100)	374. 6
64	1123. 0 (580. 0)	1123. 0 (580. 0)	100 (100)	337. 7

飛行実績

回次	飛行時数 h (便数)						
	※人員輸送	物資輸送	野外観測 支援	野外観測 地点調査	氷状偵察 ・写真撮影	試飛行	計
54	—	145.9 (319)	3.2 (3)	—	0.5 (1)	2.0 (4)	151.6 (327)
55	1.8 (4)	72.3 (242)	—	19.4 (11)	1.0 (1)	1.6 (1)	96.1 (259)
56	0.5 (1)	63.2 (149)	—	—	2.5 (2)	0.5 (1)	66.7 (153)
57	8.0 (14)	55.5 (184)	65.4 (43)	8.1 (6)	6.5 (5)	3.0 (5)	146.5 (257)
58	10.2 (19)	60.4 (193)	122.6 (84)	13.6 (24)	4.5 (3)	4.6 (6)	215.9 (329)
59	11.6 (20)	69.8 (221)	132.1 (95)	13.9 (25)	3.0 (3)	4.9 (6)	235.3 (370)
60	10.2 (22)	70.6 (211)	113.2 (83)	5.9 (4)	4.3 (3)	8.2 (9)	212.4 (332)
61	15.4 (26)	68.8 (207)	102.1 (79)	13.3 (7)	6.1 (3)	3.8 (5)	209.5 (327)
62	4.3 (14)	63.6 (220)	85.0 (59)	6.4 (4)	2.7 (2)	4.0 (3)	166.0 (302)
63	7.6 (21)	60.8 (196)	152.6 (95)	5.6 (4)	2.7 (2)	3.9 (5)	233.2 (323)
64	11.9 (27)	63.9 (194)	123.7 (84)	8.4 (4)	2.5 (2)	4.4 (5)	214.8 (316)

※人員のみの輸送(物資輸送便等で人員を輸送した場合は物資輸送便等に計上)

(参考)

氷海航行実績(復路(昭和基地沖))

