

# 第64次南極地域観測における輸送協力について

防衛省  
海上幕僚監部  
運用支援課

資料5-1  
南極地域観測統合推進本部  
第95回輸送計画委員会  
R5.6.23

総行動日数	151日
南極圏行動日数	99日
総航程	約20,000NM (約37,000km)
輸送物資量	1,123.0トン
持ち帰り物資	337.7トン

青海(東京国際クルーズターミナル)

発 令和4年11月11日(金)

しらせ乗員の隔離(健康観察)  
令和4年11月 1日(火)  
~11月11日(金)

観測隊67名乗艦  
令和4年11月11日(金)

横須賀

着 令和5年4月10日(月)

赤道

往路	着	令和4年11月26日(土)
	発	令和4年12月1日(木)

観測隊1名乗艦  
令和4年11月26日(土)

観測隊1名乗艦  
令和4年11月30日(水)

復路	着	令和5年3月20日(月)
	発	令和5年3月25日(土)

観測隊73名退艦  
令和5年3月20日(月)

南緯55度

フリーマントル

トッテン氷河沖

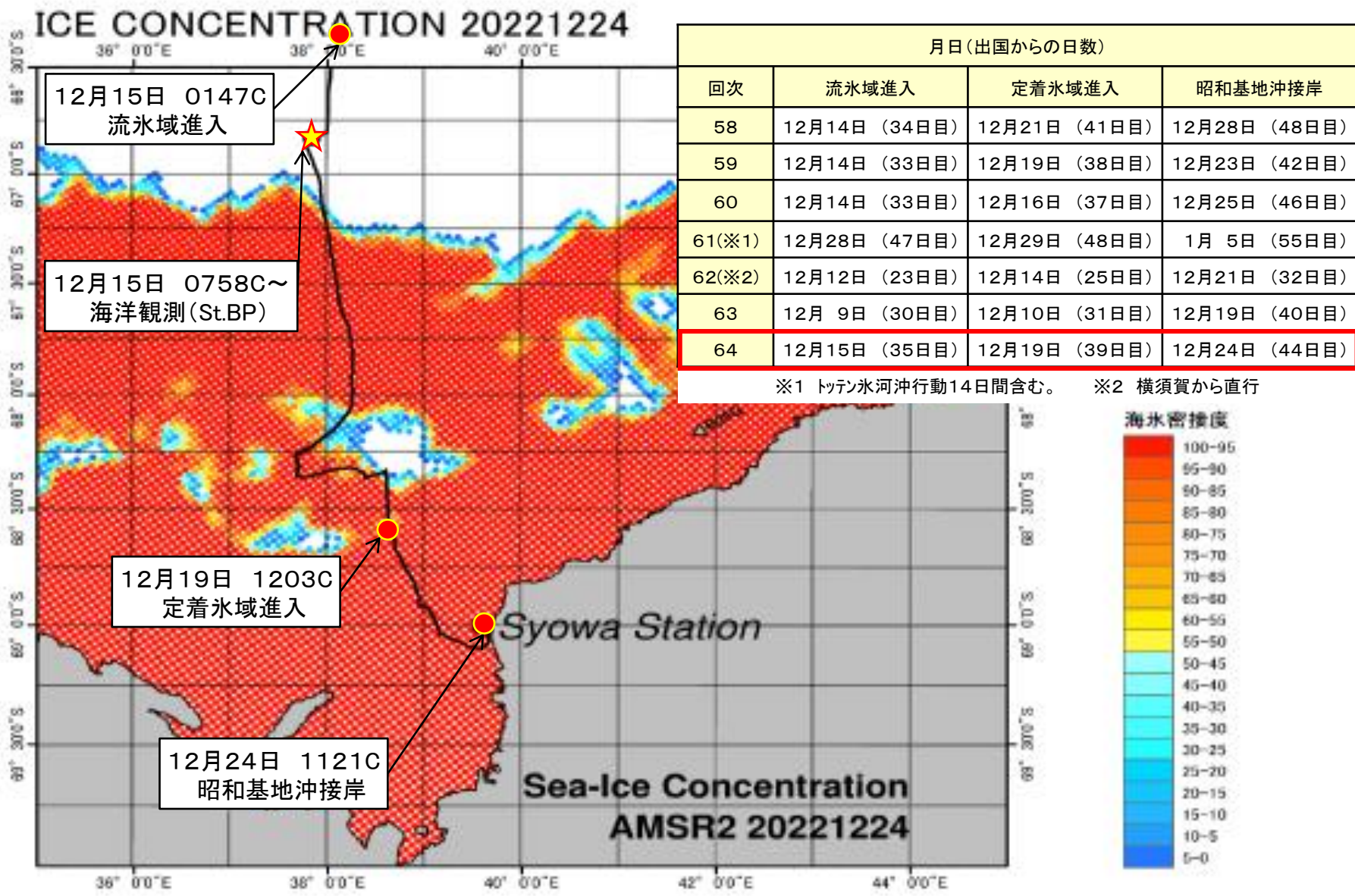
昭和基地沖

	着	令和4年12月24日(土)
	発	令和5年1月24日(火)

	着	令和5年2月25日(土)
	発	令和5年3月11日(土)

→ 往路  
→ 復路

# 氷海航行実績(往路)



12月15日 0147C  
流水域進入

12月15日 0758C~  
海洋観測(St.BP)

12月19日 1203C  
定着氷域進入

12月24日 1121C  
昭和基地沖接岸

月日(出国からの日数)			
回次	流水域進入	定着氷域進入	昭和基地沖接岸
58	12月14日 (34日目)	12月21日 (41日目)	12月28日 (48日目)
59	12月14日 (33日目)	12月19日 (38日目)	12月23日 (42日目)
60	12月14日 (33日目)	12月16日 (37日目)	12月25日 (46日目)
61(※1)	12月28日 (47日目)	12月29日 (48日目)	1月 5日 (55日目)
62(※2)	12月12日 (23日目)	12月14日 (25日目)	12月21日 (32日目)
63	12月 9日 (30日目)	12月10日 (31日目)	12月19日 (40日目)
64	12月15日 (35日目)	12月19日 (39日目)	12月24日 (44日目)

※1 トッテン氷河沖行動14日間含む。    ※2 横須賀から直行

# パイプライン輸送・氷上輸送



# 航空輸送



# 輸送実績

回次	輸送量			持ち帰り物資 ton
	計画 ton (燃料(内数) ton)	実績 ton (燃料(内数) ton)	実績 % (燃料 %)	
54	1084. 3 (526)	677. 7 (407. 2)	62. 5 (77. 4)	97. 5
55	1159. 7 (566. 7)	1159. 7 (566. 7)	100 (100)	499. 5
56	1037. 2 (645. 2)	1037. 2 (645. 2)	100 (100)	410. 3
57	1064. 8 (662)	1036. 9 (632. 2)	97. 4 (95. 5)	352. 3
58	1030. 9 (615. 9)	1030. 9 (615. 9)	100 (100)	367. 4
59	981. 5 (612. 9)	981. 5 (612. 9)	100 (100)	411. 7
60	999. 4 (657. 2)	999. 4 (657. 2)	100 (100)	388. 7
61	975. 9 (566. 5)	975. 9 (566. 5)	100 (100)	381. 8
62	1045. 4 (699. 2)	1045. 4 (699. 2)	100 (100)	470. 0
63	1142. 3 (572. 0)	1142. 3 (572. 0)	100 (100)	374. 6
64	1123. 0 (580. 0)	1123. 0 (580. 0)	100 (100)	337. 7

# 飛行実績

回次	飛行時数 h (便数)						
	※人員輸送	物資輸送	野外観測 支援	野外観測 地点調査	氷状偵察 ・写真撮影	試飛行	計
54	—	145.9 (319)	3.2 (3)	—	0.5 (1)	2.0 (4)	151.6 (327)
55	1.8 (4)	72.3 (242)	—	19.4 (11)	1.0 (1)	1.6 (1)	96.1 (259)
56	0.5 (1)	63.2 (149)	—	—	2.5 (2)	0.5 (1)	66.7 (153)
57	8.0 (14)	55.5 (184)	65.4 (43)	8.1 (6)	6.5 (5)	3.0 (5)	146.5 (257)
58	10.2 (19)	60.4 (193)	122.6 (84)	13.6 (24)	4.5 (3)	4.6 (6)	215.9 (329)
59	11.6 (20)	69.8 (221)	132.1 (95)	13.9 (25)	3.0 (3)	4.9 (6)	235.3 (370)
60	10.2 (22)	70.6 (211)	113.2 (83)	5.9 (4)	4.3 (3)	8.2 (9)	212.4 (332)
61	15.4 (26)	68.8 (207)	102.1 (79)	13.3 (7)	6.1 (3)	3.8 (5)	209.5 (327)
62	4.3 (14)	63.6 (220)	85.0 (59)	6.4 (4)	2.7 (2)	4.0 (3)	166.0 (302)
63	7.6 (21)	60.8 (196)	152.6 (95)	5.6 (4)	2.7 (2)	3.9 (5)	233.2 (323)
64	11.9 (27)	63.9 (194)	123.7 (84)	8.4 (4)	2.5 (2)	4.4 (5)	214.8 (316)

※人員のみの輸送(物資輸送便等で人員を輸送した場合は物資輸送便等に計上)

(参考)

# 氷海航行実績(復路(昭和基地沖))

