

専門職大学・専門職短期大学

Professional and Vocational Universities • Professional and Vocational Junior Colleges



実践でリードするプロフェッショナルになる、
そのための学びに満ちている。



文部科学省

なりたい職業と直結した 新しいタイプの大学

専門職大学・専門職短期大学は、特定の職業のプロフェッショナルになるために必要な「知識・理論」と「実践的なスキル」の両方を身に付けることのできる**新しい大学**として、平成31年4月に制度がスタートしました。

また、専門職大学の特色を活かした学科を既存の大学・短期大学に設置する「専門職学科」も制度化されています。

新規商品戦略

ターゲット候補抽出
= セグメンテーション

ターゲット選定
= ターゲティング

アプローチ可能性
= ポジショニング

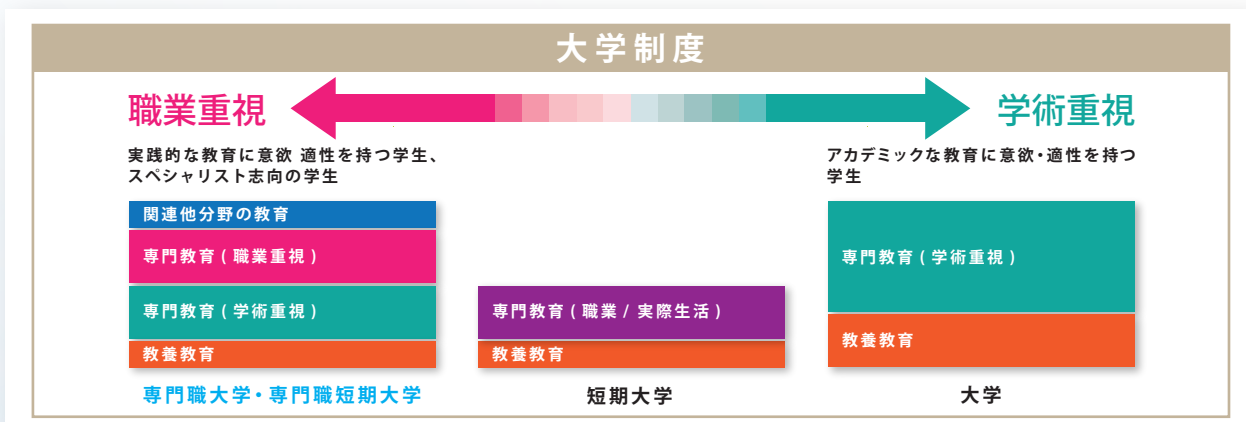
専門職大学・専門職短期大学とは

特定の職業のプロフェッショナルになるために必要な知識・理論、そして実践的なスキルの両方を身に付けることができる大学です。

教育課程（カリキュラム）は、産業界、地域社会と大学が連携して編成し、講義だけでなく、学内・学外での実習が豊富に組み込まれています。また、社会に出た後のキャリアアップの基礎となるリテラシー科目なども用意されています。卒業後は学位が授与され、即戦力の専門職として、そして現場の最前線に立つリーダーとして活躍が期待されます。さらに、専攻する職業に関連する他分野の学びとかけあわせることで、前例にとらわれないイノベーションを起こし、就職した業界や職業の変化をリードする人材が育つことも期待されています。

従来の大学・短期大学との違い

	専門職大学・専門職短期大学	大学・短期大学
教育	理論と実践を架橋する教育	幅広い教養、学術研究の成果に基づく教育
教員	<ul style="list-style-type: none"> ■ 実務家教員を積極的に採用 ■ 理論と実践を架橋する教育課程に必要な研究者教員・実務家教員を適切に配置 	研究者教員が中心
学位	【学位】 ● 学士(専門職) ● 短期大学士(専門職)	【学位】 ● 学士 ● 短期大学士



専門職大学・専門職短期大学の特徴

1

産業界と連携し、豊富な実習で「高度な実践力」を身に付ける

- 授業の約3分の1以上は実習・実技。
- このうち企業等での実習は通算600時間以上（4年制の場合）。実際の現場で活きた知識や技術を学び、問題解決できる思考力も養う。
- 教員の4割以上は実務の経験を有する実務家教員で、企業現場の最新の活きた知識や新たな価値を創造するための考え方を教育。
- 大講義室等での一斉指導中心の授業ではなく、原則40人以下の少人数授業。
- 産業界や地域の関係者等で構成される「教育課程連携協議会」の意見を教育に反映し、産業界や地域が求める人材を育てる。

2

理論と実践をバランスよく学ぶ

- 授業は、理論に精通した研究者と、経験豊富な実務家の両方から受けられる。
- 座学で学んだ理論の知識を豊富な実習等での実体験を通じて定着・発展させる。

3

多様な分野も学び、「豊かな創造力」を身に付ける

- 「展開科目」で主となる分野と異なる分野についても学び、専門分野のノウハウを他分野に展開したり、融合させたりする能力を身に付ける。

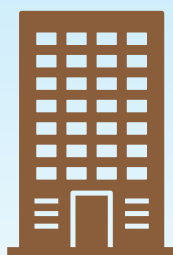
専門職大学・専門職短期大学に向いている学生

やりたい仕事、なりたい職がすでに決まっている「スペシャリスト志向」の学生や、高度な実践力を身に付け、成長分野や地域産業の変革の担い手になりたい学生、専門高校で学んだ経験を活かして進学したい学生などに適した大学です。

新しいタイプの大学「専門職大学・専門職短期大学」

産業界等と連携した高度で実践的な職業教育（かつ学術に基づく教育も重視）

高度な
実践力

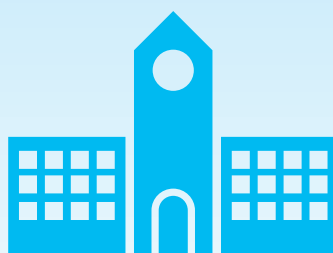


産業界等

実務家教員
(教員の4割以上)

教育課程
連携協議会

長期の企業内実習



専門職大学・専門職短期大学

豊かな
創造力

※一般の大学・短大の一部における「専門職学科」も制度化



専門職大学等に関するよくある質問

Q：専門職大学・専門職短期大学は、一般の大学と何が違うのですか。

一般の大学は、専門教育と教養教育や学術研究を併せて行うという機関の性格から、比較的、学問的色彩の強い教育が行われる傾向にあります。

専門職大学・専門職短期大学は、特定の専門職業人を養成することを明確な目的として掲げ、産業界と連携した豊富な実習・実技の機会を用意し、一般の教員のほか実務家教員や企業現場の方が指導・教授します。

また、産業界や地域の意見を聴いて、業界の動向に合わせて常にカリキュラムの見直しを行います。

一方、教養などの幅広い知識・技能や学術的な専門の理論について学ぶ点は、一般の大学と同様です。これらにより、当該職業分野の活かした知識・技能や新たな価値を創造するための考え方を学ぶことができます。



Q：専門職大学・専門職短期大学は、専門学校と何が違うのですか。

専門職大学は専門性が求められる職業を担うための実践的かつ応用的な能力を育てるタイプの大学です。

産業界と連携した教育課程の編成や、豊富な実習・実務家教員の積極的起用など、専門学校教育の長所を取り入れつつ、高度な実践力の裏付けとなる理論や、豊かな創造力の基盤となる関連他分野についても学びます。(専門職短期大学も同じです)。

一方、専門学校は大学制度に位置づくものではなく、自由度の高い制度の特性を活かし、社会的な要請に柔軟に対応しつつ、多様な実践的な教育を展開しています。

なお、専門職大学卒業生には「〇〇学士(専門職)」の学位が、専門職短期大学卒業生等には「〇〇短期大学士(専門職)」の学位が授与されます。これらの学位は、それぞれ「学士」、「短期大学士」相当のものであります。

また、既存の大学に設置される専門職学科の卒業生には「学士(〇〇専門職)」が、短期大学に設置される専門職学科の卒業生には「短期大学士(〇〇専門職)」の学位が授与されます。

※「〇〇」には、修めた課程の特徴をより明確に表すよう、職業・産業分野の名称が付されます。



Q：専門職大学等の修業年限は何年ですか。

専門職大学は4年制、専門職短期大学は2年制又は3年制となります。

既存の大学に設置される専門職学科についても4年制、短期大学に設置される専門職学科も2年制又は3年制となります。

Q：日本学生支援機構の奨学金は受けられますか。

専門職大学・専門職短期大学は既存の大学制度の中に位置付けられておりますので、奨学金制度の対象となっております。

申込資格等については大学進学前にご確認ください。

Q：専門職大学・専門職短期大学を卒業することで、特定の職業に関する資格が得られるのですか。

専門職大学・専門職短期大学が国家資格に係る養成施設として必要な基準を満たしている必要があります。特定の職業に関する受験資格については、各専門職大学・専門職短期大学が案内する情報をご確認ください。

Q：専門職大学から大学院へ進学することはできますか。

4年制課程を卒業した者は、一般の大学と同様、大学院への入学資格が得られます。

プロフェッショナルになるための特色ある授業

情報経営イノベーション専門職大学 **イノベーションプロジェクト**

起業するために必要な知識・スキルをアクティブ形式で学び、実践する、4年間必修の授業です。日常生活の中にある課題を見つけ、その課題を解決する新しいプロダクトやサービスを考案し、プレゼンテーションを行います。

各期に提示されたテーマに沿って、課題発見、分析、仮説などを繰り返して事業開発のステップを踏む授業で、大学の4年間継続して取り組み、卒業時には学生全員が個々に考えるテーマや課題を設定、事業立案を行えるよう構成されています。

また、デザイン思考やリーンスタートアップといったメソッドを取り入れたワークショップ形式の授業も実施し、着実に事業開発のステップを踏める手順を身につけます。

各カリキュラムの最終授業では、実際に連携企業や投資家を審査員に迎え、各クラスから選抜されたグループによるビジネスピッチを開催します。審査員から質問やアドバイスを受けることで、事業化に向けて新たな視点や課題に気付くこともでき、内容によっては、投資を受け実際に起業することも可能な仕組みとなっています。



芸術文化観光専門職大学 **コミュニケーション演習**

この科目では、メタワークショップと呼ばれる演劇的手法を用いて、実際に身体を動かす演劇やダンスのワークショップと、パフォーマンスアーツの基礎的な理論に関する講義とが交互に行われます。

表現力や協調性などを身に付け、多様な人々との交流が必要なこれからの社会で必須となる、本学が特に重視している『対話的コミュニケーション能力』を養成することを目的としています。1年次配当の必修科目であり、観光、マネジメント、アートマネジメント、演劇・ダンスといった、幅広い分野への関心と好奇心を育み、各分野が横断的に関連していることを体得する、本学の学びの基調をなす科目です。複数の教員が担当するオムニバス授業であり、劇場運営や演劇制作、ダンスなどで世界的に活躍する実務家教員からきめ細やかな指導を受けることができるため、演劇経験の有無を問わず受講することができます。



岡山医療専門職大学 **岡山経営者論**

理学療法・作業療法 × サービス創造 = 新たな医療サービスをイノベーションし「地域創生」に貢献する人材に。

岡山経営者論は、岡山県で地域に根差した事業・サービスを起こし展開する経営者・イノベーターを講師として招聘し起業、新規事業展開、地方創生などをテーマにオムニバス形式で学ぶ科目です。自らの手で起業や新規事業を成し遂げてきた経営者らの生きた知識を学ぶことで、地域の中でイノベーションを起こす発想力を身につけます。

講師には医療やリハビリ関係の起業家や経営者もおり、医療サービスの創造についても学びます。令和5年度はマスキングテープで有名なカモ井加工紙(株)や独歩で有名な宮下酒造(株)の経営者を始め、理学療法・作業療法分野での起業家などのゲストスピーカーを予定しています。



大阪国際工科専門職大学 **IoTシステム開発実習**

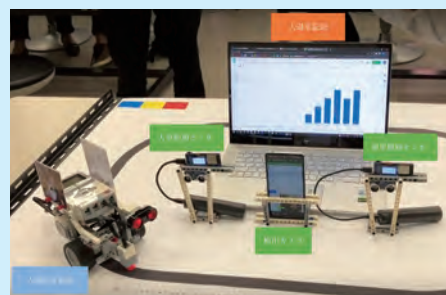
1年次で実際の製品やシステムの調査分析を通してモノづくりやサービス開発の基礎を修得し、専門コースに分かれる2年次からグループワークでの開発実習の授業もスタートします。

IoTシステムコース2年次前期の本授業は、自ら設定したテーマに基づきIoTシステムのチーム開発を行うことで、企画から開発までの知識と経験を身につけることを目的としています。事例検討からアイデア創成、仕様策定、システム実装まで一貫したプロダクト開発の実習です。

授業のテーマは、見守り(お年寄り、子供、ペット、自動車、産業機械など動くものを対象)、生活の自動化、商業施設や工場での環境監視などの先行事例を参考にした、スマート社会を実現するためのIoTシステム開発です。

授業の流れとしては、【オリエンテーション】→【センサ、サーバシステムなどの開発環境や開発手法について学び、アイデアを創出】→【プロジェクトマネジメント(開発工程や管理手法など)と実践ツールに対する理解を深める】→【アイデアレビューやIoTシステム実装】を経て、最後にチームに分かれて【成果発表】を行います。

NTTなどの企業出身の実務家教員指導のもと、専門的な知識・技術の修得に加えて、マネジメントやプレゼンなどのビジネススキルも磨くことができます。



企業・自治体インタビュー

臨地実務実習の受け入れ企業・自治体から見た
専門職大学等の魅力や長所について
語っていただきました。

東京都江東区（江東区役所）【東京保健医療専門職大学 福祉連携協定締結】

①江東区から見た専門職大学の魅力とは

東京保健医療専門職大学は、理学療法士、作業療法士を養成する大学として、高齢者や障害者の生活の質を高める知識・技術の学びなどを通して、多様な生活者が共生できる社会の実現と発展を目指しています。その建学の精神が江東区の施策目的と一致していることから、福祉事業の連携協定を締結しました。大学の持つ専門性・人材を活かした地域貢献事業の展開と官学連携の取組みに大変期待しています。

②地域貢献と学生の印象について

連携協定に基づき、既に、認知症カフェ「塩浜ペンギンカフェ」や「出前講義」など多彩な分野の専門家教員等による事業が展開されています。さらに今回、学生にインターンシップとして地域で生活する障害者やその支援者と交流し、接し方や介助の様子などに直接触れる体験をしてもらいました。「勉強になった」との感想に加え、「もっと色々な体験してみたい」「もっと手話を学びたい」など積極的な意見も多くあり、学生の向上心溢れる姿勢に驚いています。さすが、現場の最前線に立つリーダーとして将来が囑望される専門職大学の学生達だと感心しました。



教員による出前講義

株式会社イオンイーハート【かなざわ食マネジメント専門職大学 臨地実務実習先】

食産業を取り巻く経営環境はコロナ禍以降、劇的に変化しました。過去の常識が通用せず、常に変化への対応が求められるようになり、これまでの感覚的な対処や実践のみの対応だけでなく、特に現場での理論的な環境認識と戦略、打ち手の組み立てが求められ、それが組織として体系的に共有されなければ、この難局を乗り越えられない状況になっています。

この様な中、これまでの企業内部での人材育成に加え、専門職大学の最大の特徴である現場実習を通じて、理論を実践で確認し、実践を理論に組み立てる、ということが可能な専門職大学との連携は、この難局を乗り越えるために非常に有効な解決策となります。

大学と企業がともに人材を育てる事が制度化されたことで、連携する企業にとっては、現場リーダーである店長がオペレーションを教えるだけでなく、学生とともに現場の問題を第三者の目で見つけ出すトレーニングが可能となり、学生と企業側の双方にとって新たな問題発見と解決策を構築できることが期待できます。

外食産業にとって現在ほど専門職大学との連携が必要な時は無く、アフターコロナを見据えた外食の新しい未来を産学連携で見出ししていくという意義深いものであります。



代表取締役社長 奥野 善徳 氏

株式会社オンワードデジタルラボ【国際ファッション専門職大学 臨地実務実習先】

国際ファッション専門職大学とオンワードグループは今後のデジタル社会に対応したプロフェッショナル人材の育成を目的とした産学連携「ONWARD みらい人財プロジェクト」に取り組んでいます。同プロジェクトは前期・後期の長い取り組みとなっています。前期は3年生全員がオンワードの直面する課題に対し、企画提案と発表をする「ONWARD VENTURE AWARD」を実施。後期は「ONWARD BUSINESS INTERNSHIP（企業インターンシップ）」。オンワードのデジタル部門での実務業務を盛り込んだ4ヵ月間インターンシップを実施しました。

ミーティングに参加して意見を述べるほか、海外 ECのプロモーションに取り組む等、ファッション業界のデジタルビジネスの理解を一層深めてもらえたと思います。

この取り組みが継続的にみらい人財創出に寄与できることを大きく期待いたします。



代表取締役社長 西森 浩文 氏

株式会社アール・ケア【岡山医療専門職大学 臨地実務実習先】

超高齢化、多死、在宅での看取りなど、私たちを取り巻く社会環境や介護・医療の形が大きく変わろうとしています。そうした中、次世代の人材を育成する教育機関にも時代に即したブランディングが必須と私は考えます。そういった意味で、岡山医療専門職大学の確かな理念、基盤ゼミなどの独自色豊かなカリキュラムは介護・医療の最前線を知る私から見ても次代のニーズに則ったものだと感じています。

これから理学療法士・作業療法士の需要はさらに高まりますが、それより先の未来、高齢者人口が減少に転じた時、療法士のニーズは大きく変わることが見込まれます。医療人を目指す学生には、ただ専門知識や技能を身につけているだけでなく、現状を見据え未来を切り拓く力、変化に対応する力が求められるでしょう。変化の大きい次代だからこそ、いかに理学療法士・作業療法士としての活路を見出し、存在を高めていくかが重要になります。岡山医療専門職大学では多様な視点で課題の本質を捉え、新たなものを生み出す創造力を育むプログラムが備えられており、時代の変化に対応できる力が身につくと考えています。岡山医療専門職大学で学んだ人材が、理学療法・作業療法の新たな可能性に光を差す存在になることを期待しています。



代表取締役 山根 一人 氏



国際ファッション専門職大学

国際ファッション学部
ファッションクリエイション学科 4年
浜名 悠さん

Q 入学した理由は？

私はデザイナーを目指しています。それには「ビジネス」を理解することが不可欠であり、「クリエイション」と「ビジネス」の両方を学べるのが決め手でした。海外実習が必修であることも非常に魅力でした。実際にイタリアに行き、本場のレザーブランドでの実習や有名アートアカデミーのサマースクールへの参加、ジルサンダー デザインディレクターに会うなど、貴重な経験を積むことができました。ラルフ ローレンや COACH、DIOR など世界トップブランドの方に直接指導を受ける特別講義もあり、この大学でしか得られない学びがあると実感しています。

Q 卒業後の進路は？

セントラル・セント・マーチンズへ留学予定です。海外の一流大学・大学院や専門学校への留学に必要な入学手続きや費用を大学が負担し、支援してくれる「校費留学制度」を利用することができました。世界で活躍するデザイナーになるために、まずは海外留学を経て、海外のメゾンブランドで経験を積みたいと思います。



芸術文化観光専門職大学

芸術文化・観光学部
芸術文化・観光学科 2年
白木 翠さん



かなざわ食マネジメント 専門職大学

フードサービスマネジメント学部
フードサービスマネジメント学科 1年
械塚 蒼良さん

Q 入学した理由は？

両親が飲食店を営んでいることに影響を受け、自分自身も食に関連した仕事がしたいと思っており、マネジメントを学ぶために入学しました。

Q どんなことを学んでいますか？

経営学や原価計算論、食品衛生学など、食に特化した経営学や食に関する専門知識を幅広く学んでいます。

Q どのような点に魅力を感じていますか？

研究発表を通じて、自分たちが学んできた知識を共有して高め合える点が魅力だと感じています。

Q 入学して成長したことは？

商品の創造や、マーケティング、組織管理などを色々な視点から物事を考えられるようになったことが成長した所だと感じています。

Q かなざわ食マネジメント専門職大学の魅力を一言で表すと？

実践的な学びから商品などを生み出せることです。

Q 将来の夢や目標は？

食に関する企業に就職し、最終的には自分自身で店舗を営みたいと思っています。



高知リハビリテーション 専門職大学

リハビリテーション学部
リハビリテーション学科 1年
根本 紗良さん

Q 入学した理由は？

本学は、少人数のクラス制で、様々な場面で経験豊富な先生方から学ぶことができます。学内には急性期リハビリテーション場面をイメージしたシミュレーター

Q 入学した理由は？

観光と芸術文化を掛け合わせた学びや一年間の寮生活、そして地域と連携した事業に興味を持ったからです。

Q どんなことを学んでいますか？

観光ビジネスや地域創生、舞台芸術に関する様々なことなどを理論から実技へとつなげながら学んでいます。

Q どのような点に魅力を感じていますか？

周囲との距離感の近さです。学生同士はもちろん、教職員の方々と様々な話をし、様々なプロジェクトに取り組んでいます。

もあり、臨床現場での即戦力となる実践力を身につけられる環境です。また、スポーツ医・科学に特化したクラブ活動があり、進学を決めた理由です。

Q どんなことを学んでいますか？

まだ、1年次生であり、解剖学や生理学などの医学基礎や理学療法法の基礎を中心に学んでいます。演習では、車いすや高齢者の体験をして様々な対象の理学療法について実践しています。専門職大学の特色である展開科目のスポーツ心理学では、スポーツや運動における心と体の関連性や、リハビリテーションへの活かし方を学んでいます。

Q 将来の夢や目標は？

周囲から信頼される理学療法士になって多くの人を笑顔にすることです。患者さんが少しでも早く自立して、やりたいこと、好きなことに取り組めるように寄り添い、心と体のサポートをしていきたいと思っています。

せとうち観光専門職短期大学

観光振興学科 1年
山田 華さん



Q 入学した理由は？

「ホテルを営みたい」「地域の活性化に貢献したい」という2つの夢があり、観光と経営を学べる大学を探していて、せとうち観光専門職短期大学を知りました。オープンキャンパスに参加した際、対応してくれた先生が「ここなら両方学べて、山田さんの夢のお手伝いができますよ」と自分の夢を励ましてくれたこともあり入学を決めました。

Q どんなことを学んでいますか？

観光に関わる色々な授業科目があり、理論と知識を学びます。学外においては臨地実務実習で観光現場の実務を実践的に身につけます。

Q どのような点に魅力を感じていますか？

学内で経験するいろんなイベントはみんなで「新しい歴史を作っていく」という魅力があります。

Q 入学して成長したことは？

観光に関わる授業は実生活でも「確かに！」と思うことがあり、新しい発見があるたびに成長を感じています。

Q せとうち観光専門職短期大学の魅力を一言で表すと？

観光と地域創生を結びつけて学べる

Q 将来の夢や目標は？

ホテル経営と地域創生が私の夢です。



和歌山リハビリテーション 専門職大学

健康科学学部
リハビリテーション学科 1年
山本 大地さん

Q 入学した理由は？

自分の恩師が右足を小さいころに事故で失ってしまっていたのですが、片足をな

くしても歩けることは素晴らしいことで、歩けるようになった瞬間に感動があると聞きました。その瞬間に自分も立ち会えたら良いなと思ったのが作業療法士を目指すきっかけです。和歌山リハビリテーション専門職大学を目指すきっかけは、地元で活躍する作業療法士が教員としていたことと、知識だけでなく技術も習得できるという制度に魅力を感じたからです。

Q どのような点に魅力を感じていますか？

先生との距離が近くて、良いことも悪いこともなんでも言いやすい環境です。情報交換もしやすいですし、勉強もわからなければすぐに聞けます。1年次夏から見学実習に行けることも、現場の雰囲気も早くにわかるので、学習環境が整っているという点に魅力を感じています。



東京国際工科専門職大学

工科学部
情報工学科 2年
佐々木 野乃夏さん

Q 入学した理由は？

アメリカの大学でコンピューターサイエンスを専攻していたのですが、学びが実際の社会でどのように活かせるかがわからず不安でした。そんなとき、インター

ネットで情報系の大学を調べて東京国際工科専門職大学を知ったのです。将来の活躍の幅が広がる AI の知識や技術を身につけるため、専門コースでしっかり学べるこの大学に決めました。

Q どのような点に魅力を感じていますか？

IBM や NTT、KDDI など企業出身の先生が多く授業が実践的で、社会で求められる知識やスキルをリアルタイムで学べるのは魅力です。しかも少人数のため、以前の大学では授業外でほとんど質問できなかった状況に比べ、先生方に気軽に相談できます。

Q 将来の夢や目標は？

産学連携プロジェクトや企業実習が多いので、AI が社会で必要とされているのを実感しています。将来は教育や心理学にも AI を活用していきたいです。



ヤマザキ動物看護専門職短期大学

動物トータルケア学科 2年
石川 華梨さん

Q 入学した理由は？

高校時代、辛い思いをしていた時に心を癒してくれたのが愛犬の存在でした。その経験から動物について深く学び、今度は私自身が動物のために働きたいと考えるようになりました。動物トータルケア学科という名のとおり、動物を多面的に学ぶことができ、理論はもちろん、専門的な技術も身に付けることができる点に魅力を感じ進学を決めました。

Q どんなことを学んでいますか？

動物看護を中心に、グルーミングやトレーニング、臨床検査、栄養学など、

動物をトータルケアするための知識と技術を幅広く学んでいます。実習ではモデル犬と触れ合う機会も多く、いつも癒されます。2年次の夏休みには動物病院で臨床実習を行い、病気や怪我をした動物の看護を経験することで、学内では学ぶことができない臨機応変な対応力を培うことができました。

Q 将来の夢や目標は？

私は、動物がもつ「人を癒す力」にとっても興味があり、動物介在活動や補助犬育成など、人間と動物の架け橋となることを目指しています。まずは愛玩動物看護師の国家資格を取得し、国内外の動物に関係する様々な施設を訪ねて視野を広げ、いつか保護犬施設、児童福祉施設、トレーニング施設を備えたシェルターを創ることが私の夢です！

Q 受験生へのメッセージ

動物に関わる仕事は「動物が好き」というだけでは務まらない仕事だと思います。それでも「自分はこれをやりたい」という強い意志を持って、好きなことだけでなく苦手なことも積極的に学んでいく姿勢が大切だと思います。



名古屋産業大学 経営専門職学科

現代ビジネス学部
経営専門職学科 2年
加藤 翔一郎さん

Q 入学した理由は？

高校では、情報技術（工業）について学んでいました。「最先端」や「新技術」など新しいことに興味がありました。大学進学で進路を決めようとしている時、「日本初！経営専門職学科」が設立され、将来やりたいことが経営ということもあり、新しい学科で、新しい学問を学びたいと思い入学を決めました。

Q どのようなことを学んでいますか？

デジタルデータを活用した企業分析や、実際にある企業の事例を元にグループワークを通して課題解決の道筋について、ディスカッションしています。自分 1人で考えることでは気付かない別の視点がグループディスカッションでは、課題解決に大きく影響してきます。意見を突き通すのではなく、他人の意見も尊重しながら議論を重ねる共創の大切さも学んでいます。

Q どのような点に魅力を感じていますか？

実務家教員による、実践的な指導と少人数によるきめ細かい個別指導です。教科書や参考書を読んで学習することも大変良いことだと実感しています。それ以外にも、実際に起きた出来事や、実務家教員の先生が経験してことを踏まえ、失敗と成功と別の道筋の 3つを同時に学ぶことができます。

また、少人数のため学生同士の距離が近いのはもちろん、先生との距離も近く質問や相談が気軽に出来るのも魅力の一つです。

Q 入学して成長したことは？

コミュニケーション能力や発想力、考える力です。色んな人と意見を交流する中で、欠かせないのが伝える力と傾聴力です。高校生までは苦手としていましたが、大学に入ってから毎日、自分の意見を他人と交換することで、自然と会話が進みます。また、自分の意見を持つ中で、発想力も身につきました。色んな視点から物事を考えることで、多元化できます。自信を持つことにもなり、成長したと実感しています。

Q 名古屋産業大学経営専門職学科の魅力を一言で表すと？

意外と知らない!? 自分の可能性を引き出せる学科

Q 将来の夢や目標は？

世界中から、愛され、必要とされる経営者になることです。人それぞれ、様々な問題や悩みがあります。それを全て解決することができなくても、「あつてよかった。出会えてよかった。」そんなサービスを提供できる企業を作りたいです。それら、現代の IT や IoT 技術を活用して課題解決していきたいと思っています。また、何事にも信頼と信用が欠かせません。努力し頑張ります。

Q 受験生へのメッセージ

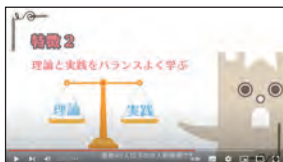
自分のやりたいことは何でしょうか。自分のやりたいことに応援してくれる場所が名古屋産業大学経営専門職学科です。まだ自分のやりたいことが見つからない人も、何か知らない自分を発見できる学校です。その点、先生との距離が近いことは、本当に相談しやすく良いことです。新しい学科で、多様な学生と、そして実務家教員の先生と一緒に学びましょう。

専門職大学 専門職短期大学 専門職学科 の紹介



専門職大学制度の特色がよく分かる
説明動画も公開中！

ロングバージョン (3分45秒)



<https://youtu.be/AlgWkOo8Ho>



ショートバージョン (2分)



<https://youtu.be/SnBj16BxOuM>



※本情報は、2023年2月現在の内容です。

リハビリテーションの未来を拓く

アール医療専門職大学

私立

リハビリテーション学部 <https://a-ru.ac.jp/university/>
理学療法学科【入学定員：40名】 作業療法学科【入学定員：40名】

茨城県土浦市湖北 2-10-35 ■JR常磐線 土浦駅より徒歩 12分



初年度納入金 / 175 万円

- 入学金：30 万円 ●授業料：90 万円
- 施設設備費：35 万円 ●実習費：20 万円

奨学金・学費減免制度等

- 日本学生支援機構奨学金
- 高等教育の修学支援新制度
- 指定校推薦型選抜特待生制度
- 在学生特待生制度

【学べる内容】◆人体構造学 ◆運動学 ◆生理学 ◆臨床実習

【目指す職業】理学療法士、作業療法士

本学では一般的なリハビリテーション系大学や専門学校で学ぶ基礎科目、職業専門科目、臨床実習などの国家試験に対応するための基本的な教育課程を学べることに加え、「高齢者への健康支援」や「発達障害のある児童等への支援」が行える知識や実践能力を培い、さらに課題解決や事業運営をしていくために必要とされるリーダーシップやマネジメント力を身に付ける授業も存在します。

さらに、行政機関である地域包括支援センターや介護予防事業、療育支援グループ、特別支援学校等の実習を実施し、各施設における職業内容を把握することで実際に高齢者や障害のある幼児・児童等に対する課題や解決策を理解・創造する機会を設けて総合的な臨床能力を高めることができます。

目指せ！ Pioneer in e-Mobility system (電動モビリティシステム開拓者)

電動モビリティシステム専門職大学

私立

電気自動車システム工学部 <https://mobility.ac.jp/>
電気自動車システム工学科【入学定員：40名】

山形県西置賜郡飯豊町大字萩生 1725-2

- JR 米坂線 萩生駅から車で約 5 分、徒歩約 25 分
- JR 山形新幹線 赤湯駅から車で約 25 分



初年度納入金 / 158 万円

- 入学金：24 万円 ●授業料：86 万円
- 施設設備費：18 万円 ●実習費：30 万円

奨学金・学費減免制度等

- 日本学生支援機構奨学金
- 高等教育の修学支援新制度

【学べる内容】◆電気自動車システム ◆機械、電気電子、化学、情報 ◆データ分析・AI 活用技法 ◆コミュニケーション技法 ◆ビジネススキル

【目指す職業】自動車や関連技術の研究者・開発者・設計者、自動車関連分野で新たなシステムや規格・企画を生み出すイノベーター

本学は、電気自動車、自動運転の教育研究に特化した日本初の専門職大学です。次代を担う人材「電動モビリティシステム開拓者」を養成し、第一線で活躍する研究者、開発者、設計者を日本のみならず世界の自動車関連産業に輩出することを目的としています。電気自動車のパイオニアをはじめ、モーター制御・自動運転など各分野の第一人者、リチウムイオン電池原理発明者の中の一人など 23 人の手厚い教授陣によって、電気自動車システムを構成する専門4分野である電池、モーター・インバータ、車体及び自動運転を基軸に、関連する知識・技術・スキルを体系的に学ぶことができます。自動車、ロボット、プログラミング、化学のどれかが好きで、SDG s 問題を自分で解決し、世界を牽引する仕事に就きたい入学者を待っています。

日本で唯一、「ファッション」「ビジネス」の専門職大学

国際ファッション専門職大学

私立

国際ファッション学部 <https://www.piif.ac.jp/>
ファッションクリエイション学科【入学定員：80名】
ファッションビジネス学科【入学定員：38名】
大阪ファッションクリエイション・ビジネス学科【入学定員：38名】
名古屋ファッションクリエイション・ビジネス学科【入学定員：38名】

<東京キャンパス>

ファッションクリエイション学科
ファッションビジネス学科
東京都新宿区西新宿 1-7-3
総合校舎コクーンタワー

■JR・小田急・京王・地下鉄
新宿駅 徒歩 3分

初年度納入金 / 158 万円

- 入学金：30 万円 ●授業料：93 万円
- 教育充実費：18 万円
- 施設・設備維持費：17 万円

<大阪キャンパス>

大阪ファッションクリエイション・
ビジネス学科
大阪府大阪市北区梅田 3-3-2

■JR・阪急・阪神・大阪メトロ
大阪駅 徒歩 3分

初年度納入金 / 154 万円

- 入学金：28 万円 ●授業料：93 万円
- 教育充実費：18 万円
- 施設・設備維持費：15 万円

<名古屋キャンパス>

名古屋ファッションクリエイション・
ビジネス学科
愛知県名古屋市中村区名駅 4-27-1
総合校舎スパイラルタワー

■JR・地下鉄・名鉄・近鉄
名古屋駅 徒歩 3分

初年度納入金 / 150 万円

- 入学金：25 万円 ●授業料：93 万円
- 教育充実費：18 万円
- 施設・設備維持費：14 万円

奨学金・学費減免制度等

- 提携企業 学費免除制度 (ファッション関連各社への就業を前提とした奨学金)
- 卒業生会奨学金制度 (卒業生会による奨学金)
- 岡山奨学金 (本学の教育理念に賛同いただいた岡山県山形氏の寄付による奨学金)
- 日本学生支援機構奨学金
- 高等教育の修学支援新制度 など

【学べる内容】◆ファッションクリエイション

◆ファッションビジネス

【目指す職業】ファッションクリエイター、

ファッションプロデューサー、総合職 (企画・マーケティング・開発・広報・営業など)、広告プロデューサー、ジャーナリスト、デザイナー、海外で活躍・留学、ブランド独立・起業、ブランドプロデューサー、マーチャンダイザー、ECプロデューサー、プレス、バイヤー、マーケティングディレクター、SNS マーケター、PR プロモーションディレクター、商品企画プランナーなど

本学は、日本で唯一、ファッションを軸に「クリエイション」と「ビジネス」に特化した専門職大学です。「服の、先へ。」を教育理念に、ファッション業界が求めているグローバルに活躍するイノベーションリーダーを育成します。全員が、海外実習・インターンシップをカリキュラム化。欧米・アジアへ、海外の現場を体感するからこそ、グローバルに活躍する実践力を身につけることができます。また、LVMH 傘下ブランドをはじめ、世界的ブランドの最前線で活躍する一流たちによる特別講義でグローバルスタンダードを直接学ぶほか、VOGUE JAPAN や ZOZO などの国内トップ企業による講義も実施、新しいビジネスモデルを生み出すための見聞を広げていきます。



国際ファッション専門職大学

ビジネス・ICT・グローバルコミュニケーションの3領域を実践的に学び、卒業までに起業にチャレンジする大学です

情報経営イノベーション専門職大学 私立

情報経営イノベーション 学部 <https://www.i-u.ac.jp/>
 情報経営イノベーション 学科 【入学定員：200名】

東京都墨田区文花 1-18-13
 ■ 東京メトロ押上駅 徒歩 15分
 ■ 東武鉄道亀戸線 小村井駅 徒歩 7分
 ■ 東武鉄道 曳舟駅 徒歩 14分



初年度納入金 / 160万円

● 入学金：20万円 ● 授業料：108万円
 ● 施設設備費：32万円

奨学金・学費減免制度等

● 特待生制度
 ● 日本学生支援機構奨学金
 ● 高等教育の修学支援新制度
 ● その他各種奨学金あり

【学べる内容】 ◆ ビジネス ◆ ICT ◆ グローバルコミュニケーション

【目指す職業】 システム開発現場で活躍するIT人材、ネットワーク・クラウド分野で活躍するインフラ人材、ICTを駆使して現場改善や提案ができる人材、新規ビジネスの立ち上げを担うイントレプレナー人材、時代の変化に適応したマーケティング人材、イノベーションを起こす起業家

本学(愛称:iU)はビジネス・ICT・グローバルコミュニケーションの3領域を実践的に学び、新しい時代を創る人材を育成する大学です。在学中に全学生が起業に挑戦をします。ビジネスの分野では、実務経験豊富な専任教員や起業経験者など多数の客員教員、さらには連携企業で実務に携わっている方々から、実践的かつ最先端なビジネスの知識を学びます。ICTの分野では、プログラミングなどICTの基本的なスキルからAI等のトレンドまでを網羅的に学習し、新たなサービスを開発できる知識とスキルを身につけます。

さらに、グローバルコミュニケーションの分野では、世界でビジネスを展開するために必要な英語力を基礎から鍛え、国際舞台で仕事をするためのスキルを磨きます。

将来、医療現場の「実務リーダー」として活躍できる人材を育成します

東京保健医療専門職大学 私立

リハビリテーション学部 <https://www.tpu.ac.jp/>
 理学療法学科【入学定員：80名】 作業療法学科【入学定員：80名】

東京都江東区塩浜 2-22-10 ■ 東京メトロ東西線 東陽町駅 徒歩 10分



初年度納入金 / 190万円

● 入学金：30万円 ● 授業料：90万円
 ● 設備費等：40万円 ● 実習費：30万円

奨学金・学費減免制度等

● 日本学生支援機構奨学金
 ● 高等教育の修学支援新制度
 ● 学生支援基金奨学金
 ● 年間成績優秀賞

【学べる内容】 ◆ 基礎医学 ◆ 評価学 ◆ 治療学 ◆ 共生福祉 ◆ 支援システム工学
 ◆ 障がい者スポーツ ◆ ユニバーサルツーリズム ◆ 音楽療法 ◆ 手話
 ◆ 経営マネジメント ◆ マーケティング ◆ 財務会計

【目指す職業】 理学療法士・作業療法士

医療現場の実務リーダーとして活躍できる人材を育成するため、理学療法学科で900時間、作業療法学科で1260時間の臨地実務実習を通じて、高度な実践力を身につけます。40名のクラスには「担任・副担任」が付き、学生生活全般をサポート。さらに「学修アドバイザー」が年4回の面談を通じて学修面に特化したサポートを行います。

展開科目には隣接他分野として「共生福祉論」「支援システム工学」「障がい者の社会参加とスポーツ」「コーチングの理論とスポーツ」「ユニバーサルツーリズム」「美容ケア」「音楽療法」「手話」を配置、経営マネジメントとして「経営戦略論」「組織人材マネジメント」「マーケティング」「在宅サービスの事業経営」等を配置、実務リーダーに不可欠な知識と技術を醸成します。

日本初、「情報系」の専門職大学

東京国際工科専門職大学 私立

工科学部 <https://www.iput.ac.jp/tokyo/>
 情報工学科【入学定員：120名】
 デジタルエンタテインメント学科【入学定員：80名】

東京都新宿区西新宿 1-7-3 ■ JR・小田急・京王・地下鉄
 総合校舎コクーンタワー 新宿駅 徒歩 3分



東京国際工科専門職大学

情報工学科
 初年度納入金 / 174万円

● 入学金：30万円 ● 授業料：98万円
 ● 教育充実費：18万円 ● 施設・設備維持費：28万円

デジタルエンタテインメント学科
 初年度納入金 / 178万円

● 入学金：30万円 ● 授業料：101万円
 ● 教育充実費：18万円 ● 施設・設備維持費：29万円

奨学金・学費減免制度等

● 提携企業 学費免除制度 (IT・デジタルコンテンツ関連各社による採用を前提とした奨学金) ● 卒業生会奨学金制度 (卒業生会による奨学金) ● 島山奨学金 (本学の教育理念に賛同いただいた島山辰郎氏の寄付による奨学金) ● 日本学生支援機構奨学金 ● 高等教育の修学支援新制度 など

【学べる内容】 ◆ AI戦略 ◆ IoTシステム

◆ ロボット開発
 ◆ ゲームプロデュース
 ◆ CGアニメーション

【目指す職業】 AIエンジニア (システム開発、ソフトウェア開発等)、ITコンサルタント、データアナリスト、IoTエンジニア (システム開発、ソリューション開発、ネットワーク等)、コンピュータプログラマー、ロボット開発エンジニア、ロボットプログラマー、ロボットデザイナー、ゲームエンジニア、ゲームプログラマー、ゲームディレクター、テクニカルアーティスト (TA)、テクニカルディレクター (TD)、コンテンツデザイナー、コンテンツ BizDev(事業開発)、プロジェクトマネージャー、CGデザイナー、CGモデラー、CGアニメーター、映像制作アーティスト、アートディレクター、編集 & コンポジット など

AI・IoT・ロボット/ゲーム・CG… 将来グローバルに活躍できる5つのコースを設置。元東京大学総長の吉川学長が牽引する指導陣には、IBM、NTT、パナソニック、KDDI、バンダイナムコスタジオ、コナミデジタルエンタテインメント、NHK、フジテレビジョン、ソニー・ミュージックエンタテインメントなど業界トップ企業出身の実務家教員をはじめ、各界エキスパートが揃います。

世界のICT・デジタルコンテンツ業界と連携し、全員が4ヵ月に及ぶ「企業内実習」を、また希望者は海外インターンシップを実施し、テクノロジを駆使して社会課題を解決するデジタル人材・DX人材を育成します。新宿駅前、人工知能やVRをはじめとした最先端のソフト・ハードがそろった環境で学ぶことができます。

情報とテクノロジーを学び、豊かな創造力を育む大学

東京情報デザイン専門職大学 私立

情報デザイン学部 <https://www.tid.ac.jp/>
 情報デザイン学科【入学定員：160名】

東京都江戸川区小松川 2-7-1 ■ 都営新宿線 東大島駅 徒歩 10分
 ■ JR 総武本線 平井駅 徒歩 20分



初年度納入金 / 175万円

● 入学金：10万円 ● 授業料：120万円
 ● 施設設備費：15万円
 ● 実験実習費：10万円
 ● 教育充実費：20万円

奨学金・学費減免制度等

● 日本学生支援機構奨学金

【学べる内容】 ◆ 情報学 ◆ 情報デザイン ◆ サーバー ◆ Web・クラウド
 ◆ IoTシステム ◆ AI ◆ 3DCG ◆ データサイエンス
 ◆ ネットワークセキュリティ ◆ ゲームプログラム

【目指す職業】 システムエンジニア、IoTエンジニア、セキュリティエンジニア、CGエンジニア、データサイエンティスト、ゲームプログラマー

■ 学びの特徴

セキュリティ、IoT、ゲームなど各業界で活躍した実務家教員から現場で求められる知識や技術、ビジネスやイノベーションに関する知識を学び、実践的かつ創造的に活用する力を身につけます。各業界に合わせた自分の強みをつくり上げやすいカリキュラム構成になっていることから、就職活動においてもアピールすることができます。

■ 教育環境

少人数のチーム制作による実習が多く、業界で求められる人材を育成します。最新設備による実践的な教育と緑豊かな環境により創造力を育む教育環境です。

■ “入学前から卒業後”の充実したサポート

「入学前」… 高等学校校までの学修をフォローアップするための入学前教育を行います。

「在学中」… 苦手科目克服のために徹底した学修サポートを実施。

「就職サポート」… 求人紹介やエントリーシート添削、面接対策を実施。

卒業後もキャリアサポートを行い、就職をサポートしていきます。

Inspiration, Imagination, Innovation 斬新な発想力と豊かな創造力をもって、リーダーシップを発揮しイノベーションを起こす人材を育成

グローバル Biz 専門職大学 私立

グローバルビジネス学部 <https://gpu.ac.jp/>
グローバルビジネス学科 【入学定員：98名】

神奈川県川崎市川崎区駅前本町 22-1 ■ JR川崎駅下車 徒歩 4分
■ 京急川崎駅前



初年度納入金 / 135 万円

● 入学金：20 万円 ● 授業料：115 万円

奨学金・学費減免制度等

● 高等教育の修学支援新制度 ● 開学記念深堀特別奨学金 ● 新入生奨学金 (深堀学園優秀新入生奨学金、入学前資格奨学金、地方新入生奨学金、新入留学生奨学金) ● 在学生奨学金 (深堀学園優秀者奨学金、資格奨学金、経済支援奨学金、海外活動奨学金) ● 日本学生支援機構奨学金 等

【学べる内容】 ◆ 経営学 ◆ 国際コミュニケーション ◆ 流通・物流・貿易
◆ IT・DX ◆ メディア戦略 ◆ マネタイズ (収益化戦略) ◆ 観光学 等

【目指す職業】 イントレプレナー、アントレプレナー、貿易実務者、DX 推進業務リーダー、通関士、外資系企業スタッフ、マーケットリサーチャー、Web デザイナー、海外営業リーダー、システムコンサルタント、ビジネスコーディネーター、コンシェルジュ 等

国際ビジネス現場で求められる高度で実践的な英語力・コミュニケーション力を高め、経営・法律・経済・金融の専門知識を身に付けます。またグローバルサプライチェーンの仕組みを理解し、貿易実務・ロジスティクス・DX について学び、企業活動で必須となるメディア広報戦略や IT 活用技術を修得します。

研究・教育経験の豊富な教授はもとより、大手企業の役員、起業家等の実務経験豊富な教員が指導にあたります。

卒業後は国際舞台で活躍する企業や流通・物流・IT・メディア業界で、企業が抱える課題を解決し、果敢に未来への戦略を構築できる実力を備えたイントレプレナー、プロジェクトリーダーを育成します。

資格取得に向けた、無料講座も開講しています。

明日の社会を今日より良くするために

開志専門職大学 私立

事業創造学部 事業創造学科 【入学定員：80名】 <https://www.kaishi-pu.ac.jp/>
情報学部 情報学科 【入学定員：80名】
アニメ・マンガ学部 アニメ・マンガ学科 【入学定員：80名】

事業創造学部 事業創造学科

< 紫竹山キャンパス >

新潟県新潟市中央区紫竹山 6-3-5
■ JR 新潟駅よりバスで約 6 分

初年度納入金 / 128 万円

● 入学金：20 万円 ● 授業料：78 万円
● 施設設備費：20 万円 ● 実習費：10 万円

【学べる内容】

◆ 経営管理 ◆ デジタルマーケティング
◆ 簿記・会計 ◆ アントレプレナーシップ
◆ ベンチャー ◆ 商品開発 ◆ 広報戦略 等

【目指す職業】

ベンチャー起業家、経営者、事業承継者、企画業務、経営企画、広報・宣伝・販売促進、アントレプレナー、ショップオーナー、店舗開発・店舗プロデューサー、販売、営業、経営・財務担当、小売店主、マーケティング、管理マネジメント、経営コンサルタント、新規商品開発者 等

奨学金・学費減免制度等

● 日本学生支援機構奨学金 ● 高等教育の修学支援新制度 ● 本学独自の給付奨学金制度
● 学力特待生制度 ● 資格奨学生制度 ● 画力特待生制度 (アニメ・マンガ学部のみ)

■ 起業家教育

起業経験を持つ実務者教員陣が日々の講義を通じて起業や会社設立のノウハウを段階的に指導します。学内ビジネスコンテストを開催し、起業を目指す 3 学部の学生から様々なビジネスアイデアが集結しました。日本政策金融公庫などの創業支援機関との連携や、ベンチャー支援ファンド「開志エンジェルファンド 1 号」でのスタートアップ資金のサポートなども行っています。

■ 産学連携

企業の創業者、経営者をゲスト講師として招き、先進事例や経験談などを講演いただく「トップランナー研究」では専門職業人としての心構えを理解するとともに、学生同士のグループディスカッションを通じて創造力育成を行っています。

■ 個人の成長をサポート

専門科目の学びに必要な基礎学力の学習支援、社会に出るために必要な学び、各種資格取得を支援するため、各キャンパスに学習支援センターを設置し個別指導を行っています。

情報学部 情報学科

< 米山キャンパス >

新潟県新潟市中央区米山 3-1-53
■ JR 新潟駅南口より徒歩で約 3 分

初年度納入金 / 158 万円

● 入学金：20 万円 ● 授業料：96 万円
● 施設設備費：24 万円 ● 実習費：18 万円

【学べる内容】

◆ AI・データサイエンス ◆ IoT・ロボティクス
◆ クラウド、サイバーセキュリティ
◆ デザイン・シンキング ◆ マーケティング 等

【目指す職業】

データサイエンティスト、システムアナリスト、セキュリティエンジニア、IT コーディネーター、ネットワークエンジニア、データベースエンジニア、アプリケーションエンジニア、システムエンジニア、ロボットエンジニア、プログラマー、ゲームクリエイター 等

アニメ・マンガ学部 アニメ・マンガ学科

< 古町ルフルキャンパス >

新潟県新潟市中央区古町通 7 番町 1010
古町ルフル 10.11 階
■ JR 新潟駅よりバスで約 7 分

初年度納入金 / 148 万円

● 入学金：20 万円 ● 授業料：90 万円
● 施設設備費：20 万円 ● 実習費：18 万円

【学べる内容】

◆ アニメ ◆ マンガ ◆ キャラクターデザイン
◆ 脚本 ◆ 映像音響 ◆ 3DCG ◆ デジタルペイント
◆ コンテンツビジネス ◆ 企画プロデュース 等

【目指す職業】

アニメーター、漫画家、キャラクターデザイナー、イラストレーター、出版編集者、演出家、脚本家、印刷会社デザイナー、グッズ・文具デザイナー 等



日本初、美と健康を科学的に研究し、技術を身につけ、資格を取り
マネジメントを学ぶ

ビューティ&ウェルネス専門職大学 私立

ビューティ&ウェルネス学部 <https://www.bwpu.ac.jp/>
ビューティ&ウェルネス学科 【入学定員：234名】

神奈川県横浜市都筑区牛久保 3-9-3
■ 横浜市営地下鉄 中川駅より徒歩 14 分
■ 東急田園都市線 鷺沼駅より徒歩 17 分



初年度納入金 / 159 万 5,000 円

● 入学金：20 万円
● 授業料：89 万 5,000 円
● 施設費：35 万円 ● 教育充実費：15 万円

奨学金・学費減免制度等

● 日本学生支援機構奨学金
● 高等教育の修学支援新制度
● 特待生制度

【学べる内容】 ◆ 基礎医学 ◆ 運動学 ◆ 栄養学 ◆ 美容 ◆ 心理学 ◆ 芸術
◆ 経営学

【目指す職業】 セラピスト、ビューティアドバイザー、美容関連企業の営業マネージャー・企画広報スタッフ・事業推進プロデューサー・マーケットリサーチャー、サロン経営者

美容の技術だけではなく、美しさと健康を根本から支えている基礎医学、運動学、栄養学などを学び、さらにホスピタリティやコミュニケーションに関する高度な専門性と経営マネジメントの能力を身につけます。

従来の美容は若く見せることが重視されましたが、現代では自然な美しさを大切にできるようになっています。そのためパターン化したサービスではなく、一人ひとりの求めに応じた結果を提供する必要があり、その人の生活様式や美的感覚などを理解することが不可欠です。

語学や芸術、身体表現などを体験できるカリキュラムで、人間的素養も高め、ビューティ&ウェルネス産業で活躍する人材を育てます。

「食」に特化した経営学を展開
フードビジネスの未来を切り拓くイノベーターを育成

かなざわ食マネジメント専門職大学 私立

フードサービスマネジメント学部 <https://kanazawa-pu.ac.jp/>
フードサービスマネジメント学科 【入学定員：40名】

石川県白山市横江町 5250 ■ JR北陸本線 野々市駅より徒歩 15 分



初年度納入金 / 120 万円

● 入学金：20 万円 ● 授業料：70 万円
● 教育充実費：30 万円

奨学金・学費減免制度等

● 日本学生支援機構奨学金
● 高等教育の修学支援新制度

【学べる内容】 ◆ 経営学 ◆ フードビジネス ◆ マネジメント
◆ 食品・栄養・調理学

【目指す職業】 マーケター、バイヤー、マネジャー、商品企画・開発

食のプロフェッショナルという、どうしても料理人に注目が集まりますが、料理を作るだけではビジネスは成り立ちません。生産から流通・消費までを横断的に学び、フードビジネスにおける食のつながりを総合的に理解します。

また、組織運営や企業経営の基本的な考え方を理解するとともに、プロモーションやマーケティングなどを多彩な専門科目で学ぶことで、新たな視点と広い視野を身に付け、わたしたちにとって身近な「食」を捉えなおし、さまざまな学びのテーマを見つけます。豊富な食資源に恵まれた北陸でフードビジネスを学ぶことで、食に対する意識を深めるとともに、実践的カリキュラムで「食」に特化したマネジメント力を育みます。

日本初の農林業分野の専門職大学

静岡県立農林環境専門職大学



生産環境経営学部 <https://www.shizuoka-norin-u.ac.jp/>
 生産環境経営学科 【入学定員：24名】

静岡県磐田市富丘 678-1 ■ JR 東海道線 磐田駅北口のバスロータリー 2 番乗り場より、遠鉄バス「ららぽーと行き」又は「二俣山東行き」に乗車。「図書館前」で下車。徒歩 10 分程度。



初年度納入金(県内者) / 68 万 8,110 円

- 入学金: 14 万 1,000 円
- 授業料: 32 万 2,300 円
- 諸経費: 22 万 4,810 円 ※

初年度納入金(県外者) / 91 万 3,710 円

- 入学金: 36 万 6,600 円
- 授業料: 32 万 2,300 円
- 諸経費: 22 万 4,810 円 ※

奨学金・学費減免制度等

- 日本学生支援機構奨学金
- 高等教育の修学支援新制度

【学べる内容】 ◆ 農業 ◆ 林業 ◆ 畜産業

【目指す職業】 農業法人、農林業団体・公務員、農林業関連企業

本学は、農林業経営のプロフェッショナルを養成する専門職大学です。

基礎的な生産技術に加え、経営管理や加工・流通・販売の知識、先端技術への対応力などの幅広い知識・技術を身に付けて、将来の農林業経営の現場を支えていくとともに、農山村の景観や環境、文化などについても学び、地域社会のリーダーとしてそれらを育てていくことができる人材の養成を目指しています。

生産環境経営学部生産環境経営学科の1学部1学科で、2年次から、「栽培」、「林業」、「畜産」の3コースに分かれて各分野の専門科目を履修します。

※ 諸経費金額は諸事情により変更となる場合あり

揺るがない医療人へ

びわこリハビリテーション専門職大学



リハビリテーション学部 <http://aino.ac.jp/professional/>
 理学療法学科 【入学定員：80名】 作業療法学科 【入学定員：40名】

滋賀県東近江市北坂町 967 ■ JR 能登川駅 スクールバス約 25 分
 ■ 近江鉄道 八日市駅 スクールバス約 15 分



初年度納入金 / 145 万円

- 入学金: 25 万円 ●授業料: 90 万円
- 施設設備費: 20 万円
- 実験実習費: 10 万円

奨学金・学費減免制度等

- 日本学生支援機構奨学金 ●高等教育の修学支援新制度 ●一般選抜・指定校推薦スカラシップ制度 ●社会人学び直し支援スカラシップ制度 ●通学費用補助制度 ●自宅外通学者スカラシップ制度 ●家族入学優遇制度

【学べる内容】 ◆ 医療 ◆ 福祉 ◆ 就労 ◆ 保健 ◆ スポーツ

【目指す職業】 理学療法士、作業療法士

■ 滋賀県で活躍する卒業生のネットワーク

本学の前身である滋賀医療技術専門学校は、20 有余年にわたり、リハビリテーション分野に関わる人材を輩出してきました。現在、滋賀県下の、病院などの医療機関、あるいは行政においても多くの卒業生が活躍。各領域で強固なネットワークを築き地域社会を支えています。

■ 産官学連携による地域密着型の実践教育を提供

東近江市や滋賀県と連携協力に関する協定を結ぶなど自治体との連携強化を図り、プロバスケットボールチーム「滋賀レイクスターズ」とも連携。

産官学協働による実践的な教育の場を学生に提供するだけでなく、健康教室の開催など、地元への知財の還元も積極的に行っています。

東海で唯一、「情報系」の専門職大学

名古屋国際工科専門職大学



工科学部 <https://www.iput.ac.jp/nagoya/>
 情報工学科 【入学定員：80名】
 デジタルエンタテインメント学科 【入学定員：40名】

愛知県名古屋市中村区名駅 4-27-1
 総合校舎スパイラルタワーズ

■ JR・地下鉄・名鉄・近鉄
 名古屋駅 徒歩 3 分



名古屋国際工科専門職大学

情報工学科
 初年度納入金 / 167 万円

- 入学金: 25 万円 ●授業料: 98 万円
- 教育充実費: 18 万円 ●施設・設備維持費: 26 万円

デジタルエンタテインメント学科
 初年度納入金 / 171 万円

- 入学金: 25 万円 ●授業料: 101 万円
- 教育充実費: 18 万円 ●施設・設備維持費: 27 万円

奨学金・学費減免制度等

- 提携企業 学費免除制度 (IT・デジタルコンテンツ関連各社による採用を前提とした奨学金) ●卒業生会奨学金制度 (卒業生会による奨学金) ●島山奨学金 (本学の教育理念に賛同いただいた島山展郎氏の寄付による奨学金) ●日本学生支援機構奨学金 ●高等教育の修学支援新制度 など

【学べる内容】 ◆ AI 戦略 ◆ IoT システム

- ◆ ロボット開発
- ◆ ゲームプロデューサー
- ◆ CG アニメーション

【目指す職業】

AI エンジニア (システム開発、ソフトウェア開発等)、IT コンサルタント、データアナリスト、IoT エンジニア (システム開発、ソリューション開発、ネットワーク等)、コンピュータプログラマー、ロボット開発エンジニア、ロボットプログラマー、ロボットデザイナー、ゲームエンジニア、ゲームプログラマー、ゲームディレクター、テクニカルアーティスト (TA)、テクニカルディレクター (TD)、コンテンツデザイナー、コンテンツ BizDev (事業開発)、プロジェクトマネージャー、CG デザイナー、CG モデラー、CG アニメーター、映像制作アーティスト、アートディレクター、編集 & コンポジター など

AI・IoT・ロボット / ゲーム・CG… 特にこれからの時代に必要とされる 5 コースを設置。名古屋を中心とした東海エリアは、世界有数のモノづくり企業が集積し、海外からも注目されるテクノロジの宝庫です。

本学は名古屋駅前に立地するキャンパスで、地域企業や行政と連携した実践教育を通して、ICT (情報通信技術) やデジタルコンテンツを駆使して DX を推進できる世界基準のデジタル人材を育成します。国立大学法人名古屋工業大学初代学長・松井学長が牽引する指導陣には、日本の DX 第一人者の教授や、トヨタ自動車、デンソー、NTT、NEC、コナミデジタルエンタテインメントなど各界エキスパートがそろう、企業のニーズに即応した実践力や応用力が身につきます。

関西で唯一、「情報系」の専門職大学

大阪国際工科専門職大学



工科学部 <https://www.iput.ac.jp/osaka/>
 情報工学科 【入学定員：120名】
 デジタルエンタテインメント学科 【入学定員：40名】

大阪府大阪市北区梅田 3-3-1

■ JR・阪急・阪神・大阪メトロ
 大阪駅 徒歩 3 分



大阪国際工科専門職大学

情報工学科
 初年度納入金 / 172 万円

- 入学金: 28 万円 ●授業料: 98 万円
- 教育充実費: 18 万円 ●施設・設備維持費: 28 万円

デジタルエンタテインメント学科
 初年度納入金 / 176 万円

- 入学金: 28 万円 ●授業料: 101 万円
- 教育充実費: 18 万円 ●施設・設備維持費: 29 万円

奨学金・学費減免制度等

- 提携企業 学費免除制度 (IT・デジタルコンテンツ関連各社による採用を前提とした奨学金) ●卒業生会奨学金制度 (卒業生会による奨学金) ●島山奨学金 (本学の教育理念に賛同いただいた島山展郎氏の寄付による奨学金) ●日本学生支援機構奨学金 ●高等教育の修学支援新制度 など

【学べる内容】 ◆ AI 戦略 ◆ IoT システム

- ◆ ロボット開発
- ◆ ゲームプロデューサー
- ◆ CG アニメーション

【目指す職業】

AI エンジニア (システム開発、ソフトウェア開発等)、IT コンサルタント、データアナリスト、IoT エンジニア (システム開発、ソリューション開発、ネットワーク等)、コンピュータプログラマー、ロボット開発エンジニア、ロボットプログラマー、ロボットデザイナー、ゲームエンジニア、ゲームプログラマー、ゲームディレクター、テクニカルアーティスト (TA)、テクニカルディレクター (TD)、コンテンツデザイナー、コンテンツ BizDev (事業開発)、プロジェクトマネージャー、CG デザイナー、CG モデラー、CG アニメーター、映像制作アーティスト、アートディレクター、編集 & コンポジター など

大阪駅前に立地し、AI・IoT・ロボット / ゲーム・CG… 「先進的な学び」を実践できる 5 つのコースを設置しています。

元東京大学総長の吉川学長、大阪大学で世界的な「AI× ロボット工学」研究を続け世界の科学者トップ 2% にも選出された浅田副学長をはじめ、NTT、パナソニック、ヤマハ発動機、三菱電機、ルネサスエレクトロニクス、任天堂、カプコン、ドワンゴなどで活躍の実務家教員、各界プロフェッショナルが指導にあたります。

産業界と連携した 4 か月に及ぶ企業内実習などを通じ、ICT (情報通信技術) やデジタルコンテンツ技術に加え、ビジネススキルも修得できます。

これからの社会で活躍できるデジタル人材・DX 人材に成長できます。

ARTS × TOURISM 地域を、世界を、熱狂させよう

芸術文化観光専門職大学

公立

芸術文化・観光学部

<https://www.at-hyogo.jp/>

芸術文化・観光学科 【入学定員：80名】

兵庫県豊岡市山王町 7-52 ■ JR 山陰本線 豊岡駅より徒歩 7 分



初年度納入金 / 90 万 2,800 円 ~
104 万 3,800 円

(うち入学金 / 県内者 : 28 万 2,000 円
県外者 : 42 万 3,000 円)
諸費 : 8 万 5,000 円

奨学金・学費減免制度等

- 日本学生支援機構奨学金
- 高等教育の修学支援新制度
- 授業料の減免・分割納入・延納

【学べる内容】◆舞台芸術 ◆演劇 ◆ダンス ◆文化施設運営 ◆観光事業
◆観光サービスマネジメント ◆地域創生 ◆事業創造

【目指す職業】公務員、一般企業社員（旅行会社、航空会社、鉄道会社、ホテル・旅館、レジャーサービス業、芸能プロダクション、テレビ局、メディア産業、劇場・文化ホール等の文化施設）、団体職員（DMO、芸術文化団体、NPO等）役者・俳優、脚本家・シナリオライター、演出家 等

本学は 2021 年に兵庫県北部に誕生した「芸術文化」と「観光」の両方を一つの学部・学科で学ぶことのできる日本で初めての県立の専門職大学です。観光分野では、観光の現場経験豊富な実務家教員から、観光分野の基礎からまちづくりまでを学修し、マネジメント力、マーケティング能力を多くの実習を通じて養成します。芸術文化分野では、世界を舞台に活躍する演劇人、ダンサーが教員として在籍し、パフォーマンスアーツとアートマネジメントを学びます。220人収容の劇場やスタジオなど舞台芸術を学ぶための施設も充実しています。コミュニケーション教育や英語教育を中心に、初年次教育に力を入れています。1年次はシェアハウス方式の全寮制とし、学生同士の交流を通じて、協働性やコミュニケーション能力を養います。理論と実践を繰り返しながら「芸術文化」と「観光」という異なる二つの専門分野を架橋して学ぶことで、新しい価値を創り出し、独創的な人材育成を目指します。

医療現場に直結した、理学療法・作業療法が学べる大学

岡山医療専門職大学

私立

健康科学部

<https://opu.ac.jp/>

理学療法学科 【入学定員：80名】

作業療法学科 【入学定員：40名】

岡山県岡山市北区大供 3-2-18 ■ JR 岡山駅より徒歩 10 分



初年度納入金 / 176 万円

- 入学金 : 30 万円 ●授業料 : 106 万円
- 維持管理費 : 40 万円

奨学金・学費減免制度等

- 日本学生支援機構奨学金
- 高等教育の修学支援新制度
- 本学学園特待生制度
- 成績優秀者奨学金
- 岡山一人暮らし新生活スタートアップ応援制度
- 親族割引奨学金

【学べる内容】◆理学療法 ◆作業療法 ◆リハビリテーション

【目指す職業】理学療法士、作業療法士

本学は健康寿命の延伸、地域社会づくりに貢献する人材の輩出を目的に、多様化する地域や医療のニーズに新たなソリューションを提示し、多職種と連携して医療現場を牽引する理学療法士・作業療法士を育成します。

医療人として医療現場の中核的存在となるため、コミュニケーション力やプレゼンスキルなど基盤力の形成を重視。また理論と実践を架橋し、高度なリハビリテーション技術の修得、アイデアを形にする創造力と、時代の変化に柔軟に対応できる力を養います。医療、リハビリなどの学術分野並びに実務分野で高い実績を誇る教授陣が、最高水準の教育を提供すると共に、週に 2 回のオフィスアワーやゼミで徹底的に学生指導を行います。

すべての人が、いつまでも輝いて自分らしく生きることができる社会を創る

和歌山リハビリテーション専門職大学

私立

健康科学学部

<https://wakayama.kyowa.ac.jp/>

リハビリテーション学科 【入学定員：80名】

和歌山県和歌山市湊本町 3 丁目 1 番地 ■ 南海本線 和歌山市駅 徒歩 5 分
■ JR 紀勢線 和歌山市駅 徒歩 5 分



初年度納入金 / 175 万円

- 入学金 : 25 万円 ●授業料 : 100 万円
- 設備負担金 : 30 万円
- 教育充実負担金 : 20 万円

奨学金・学費減免制度等

- 日本学生支援機構奨学金
- 高等教育の修学支援新制度
- 指定校・社会人・ファミリー奨学金
- 遠隔地下宿支援
- 成績優秀者奨学金

【学べる内容】◆リハビリテーション(理学療法・作業療法)に関連する専門技術

【目指す職業】理学療法士、作業療法士

1 学部 1 学科 80 名のコンパクトな専門職大学です。

そのコンパクトさを活かして、学生 1 人 1 人にしっかりと技術教育を行っています。今までの医療分野におけるリハビリテーション技術だけでなく、社会の「健康長寿」「地域活性化」を創り出すための幅広い知識・技術も学びます。

特に、美容技術を学ぶ「ケア・ビューティー」、起業時に役立つ「地域活性企業論」、救急救命の技術を学ぶ「救急救命論」などが人気です。将来のリハビリテーションのプロフェッショナルを目指します。

南海・JR 和歌山市駅から徒歩 5 分という好立地にありますので、大阪をはじめ近畿圏内からの通学を可能にしています。

日本で 1 番最初に開学した専門職大学
Dream Job! 未来と世界に羽ばたく二刀流

高知リハビリテーション専門職大学

私立

リハビリテーション学部

<https://kpur.ac.jp/>

リハビリテーション学科 【入学定員：150名】

高知県土佐市高岡町乙 1139-3 ■ JR 伊野駅から土佐市ドラゴンバスにて約 20 分、
下車徒歩 1 分
■ JR 伊野駅からスクールバス(無料送迎)約 20 分



初年度納入金 / 155 万円

- 入学金 : 29 万円 ●授業料 : 59 万円
- 実験実習費 : 33 万円
- 拡充費 : 31 万円 ●図書費 : 3 万円

奨学金・学費減免制度等

- 日本学生支援機構奨学金
- 高等教育の修学支援新制度
- 学生支援奨学金制度(家賃充当・給付型)
- 成績優秀者奨学金

【学べる内容】◆基礎医学 ◆臨床医学 ◆社会的企業論 ◆土佐地域資源論
◆地域福祉活動論

【目指す職業】理学療法士、作業療法士、言語聴覚士

本学は、前身である高知リハビリテーション学院の 50 年にも及ぶ日本で最も古いリハ職種の教育の歴史を基に、より進化した専門職大学として全国で最初に認可されました。

理論と実践をバランスよく学び、社会ニーズを踏まえた「+α」の能力、すなわち、本学でしか学べない国際化を踏まえた未来と世界に羽ばたく二刀流の教育を行います。

理学療法専攻では「健康をマネジメントする応用的な能力」、作業療法専攻では「地域社会の中で必要とされる能力」、言語聴覚専攻では「コミュニケーション方法の開発」を目指した Dream Job を約束します

動物の生から死までをトータルケアできる愛玩動物看護師を養成

ヤマザキ動物看護専門職短期大学 私立

動物トータルケア学科 【入学定員：80名】 <https://pc.yamazaki.ac.jp/>

東京都渋谷区松濤 2-3-10 ■京王井の頭線 神泉駅 徒歩 8分



初年度納入金 / 159万650円

- 入学金：25万円 ●授業料：128万円
- 諸費用：2万650円
- 委託徴収諸会費：4万円 ※教材費除く

奨学金・学費減免制度等

- 日本学生支援機構奨学金
- 高等教育の修学支援新制度
- 特待生制度

- 【学べる内容】◆動物看護に必要な技術 ◆コンパニオンアニマルケア(動物美容)
◆ドッグトレーニング(家庭犬のしつけ) ◆動物福祉

【目指す職業】愛玩動物看護師、グルーマー、動物関連産業

飼い主の高齢化と飼育されているイヌやネコの高齢化に伴い、コンパニオンアニマル(伴侶動物)の生から死までをトータルケアできる愛玩動物看護師が求められています。特に訪問看護や在宅ケアの要望が高まっていることから、口腔ケアや動物リハビリテーション、高齢犬の栄養指導等の特色ある科目を設けています。

また臨地実務実習では動物病院だけでなく、ペットサロンやペットリゾート、動物愛護団体等の動物関連企業での経験を積むことで、幅広い視野や顧客への対応力を高め、1兆6,000億円に届こうとする動物関連産業において、飼い主(消費者)と産業界と動物をつなぐ愛玩動物看護師を養成します。

日本初の農林業分野の専門職短期大学

静岡県立農林環境専門職大学短期大学部 公立

生産科学科 【入学定員：100名】 <https://www.shizuoka-norin-u.ac.jp/>

静岡県磐田市富丘 678-1 ■JR 東海道線 磐田駅北口のバスロータリー 2 番乗り場より、遠鉄バス「ららぽーと行き」又は「二俣山東行き」に乗り、「図書館前」で下車。徒歩 10 分程度。



初年度納入金(県内者) / 54万1,780円

- 入学金：8万4,600円
- 授業料：23万4,600円
- 諸経費：22万2,580円 ※

初年度納入金(県外者) / 67万7,080円

- 入学金：21万9,900円
- 授業料：23万4,600円
- 諸経費：22万2,580円 ※

奨学金・学費減免制度等

- 日本学生支援機構奨学金
- 高等教育の修学支援新制度

- 【学べる内容】◆農業 ◆林業 ◆畜産業

【目指す職業】農業法人、農林業団体・公務員、農林業関連企業

本学は、農林業生産のプロフェッショナルを養成する2年制の専門職短期大学です。近年のスマート農業の進展や消費者ニーズの多様化などに対応していくため、理論にも裏付けられた確かな生産技術を有するとともに、先端技術の生産現場への導入や生産物の高付加価値化などにも取り組み、生産現場をリーダーとして牽引していくことができる人材の養成を目指しています。

生産科学科の1学科で、1年次後半から、「栽培」、「林業」、「畜産」の3コースに分かれて各分野の専門科目を履修します。

※ 諸経費金額は諸事情により変更となる場合あり

キャンパスは瀬戸内海 日本初の観光に特化した専門職短期大学

せとうち観光専門職短期大学 私立

観光振興学科 【入学定員：80名】 <https://web.seto.ac.jp/>

香川県高松市屋島西町 2366-1 ■JR 高松駅・ことでん高松築港駅から路線バスで約 20 分
■ことでん沖松島駅・瀧元駅から徒歩約 20 分



初年度納入金 / 120万円

- 入学金：20万円 ●授業料：70万円
- 施設設備費：22万円
- 課外活動費：3万円 ●実習費：5万円

奨学金・学費減免制度等

- 日本学生支援機構奨学金
- 高等教育の修学支援新制度
- 入学生特待生制度
- 入学生保有資格特待生制度
- 実習奨学金制度
- 在校生・卒業生親族入学優遇制度

- 【学べる内容】◆観光理論 ◆観光実務 ◆地域創生 ◆ホスピタリティ

【目指す職業】旅行会社、空港、鉄道、ホテル・旅館、観光施設、DMO、公務員等

本学は 2021 年に開学した観光分野に特化した専門職短期大学です。本学がある瀬戸内は、多くの海外メディアにも取り上げられ、世界中から注目される観光エリアとなっています。様々な観光資源のある瀬戸内を学びのフィールドとして、本気の観光学を学術と実務の両面から学びます。

また、教員は交通、ホテル、地域創生などの現場経験が豊富で業界に広く深いつながりを持つ実務家教員と、観光をアカデミックな視点から研究し、各分野の最先端で活躍する学術教員を配置しています。

教員の幅広い専門分野による多彩な授業科目で、様々なアプローチで観光を学ぶことが本学の魅力です。

ビジネスを楽しく実践的に学び「進化した自分」と出会う

名古屋産業大学 経営専門職学科 私立

現代ビジネス学部 <https://www.nagoya-su.ac.jp/guide/management-profession/>
経営専門職学科 【入学定員：40名】

愛知県尾張旭市新居町山の田 3255-5 ■名鉄瀬戸線 尾張旭駅から徒歩約 7 分



初年度納入金 / 134万1,000円

- 入学金：30万円 ●授業料：65万円
- 教育充実費：35万円
- 委託徴収金：4万1,000円

奨学金・学費減免制度等

- 日本学生支援機構奨学金
- 高等教育の修学支援新制度
- 特待生制度

- 【学べる内容】◆企業調査実習 ◆事業計画と資金調達 ◆事業採算分析
◆商品開発実践 ◆ビックデータの活用 ◆統計調査実習
◆社会供創実習 ◆人工知能とIoT活用のイノベーション

【目指す職業】経営コンサルタント、起業家、事業家、商品・サービスの開発業務 広報企画業務

名古屋産業大学現代ビジネス学部経営専門職学科は 2019 年に創設された専門職大学制度に基づき開設された学科です。

本学の「経営専門職学科」では、これからの社会で必要とされるデジタルデータを活用するスキルを身に付けます。

また実社会で活躍し豊富な経験を持った教員による授業で即戦力として社会で活躍できる人材へと成長します。

経営コンサルタント、税理士、中小企業診断士、商品開発、ファイナンス、地域創生など様々な分野の知識を修得することにより多様な業界での活躍が期待できます。

※専門職学科…一般の大学・短期大学に設置される、専門職大学の特色を取り入れた学科

専門職大学 専門職短期大学 専門職学科 一覧

専門職大学・専門職短期大学・
専門職学科は全国に23※校！
(2023年3月現在)

※2023年4月開設の専門職大学含む

凡例

専門職大学
専門職短期大学
専門職学科

★印の専門職大学は2023年4月開設



文部科学省ウェブサイトでも専門職大学の情報を公開中！

文部科学省公式ウェブサイト

https://www.mext.go.jp/a_menu/koutou/senmon/index_pc.htm

掲載内容

- 専門職大学パンフレット
- 専門職大学の紹介
- 制度の概要・特色
- 関係法令・各種通知 等

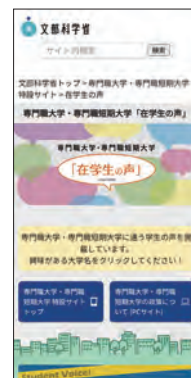


スマートフォン向けサイト

https://www.mext.go.jp/a_menu/koutou/senmon/

掲載内容

- 「在学生の声」
- 専門職大学・専門職短期大学って何？
- 専門職大学・専門職短期大学ってどんなところ？
- お答えします！よくある質問(Q&A)
- 開設している学校が知りたい！



お問合せ先

文部科学省高等教育局専門教育課専門職大学院室

〒100-8959 東京都千代田区霞が関 3-2-2
TEL:03-5253-4111(内線 3128)

2023年3月