

汽车行驶监测进行的相马市内的监控调查结果

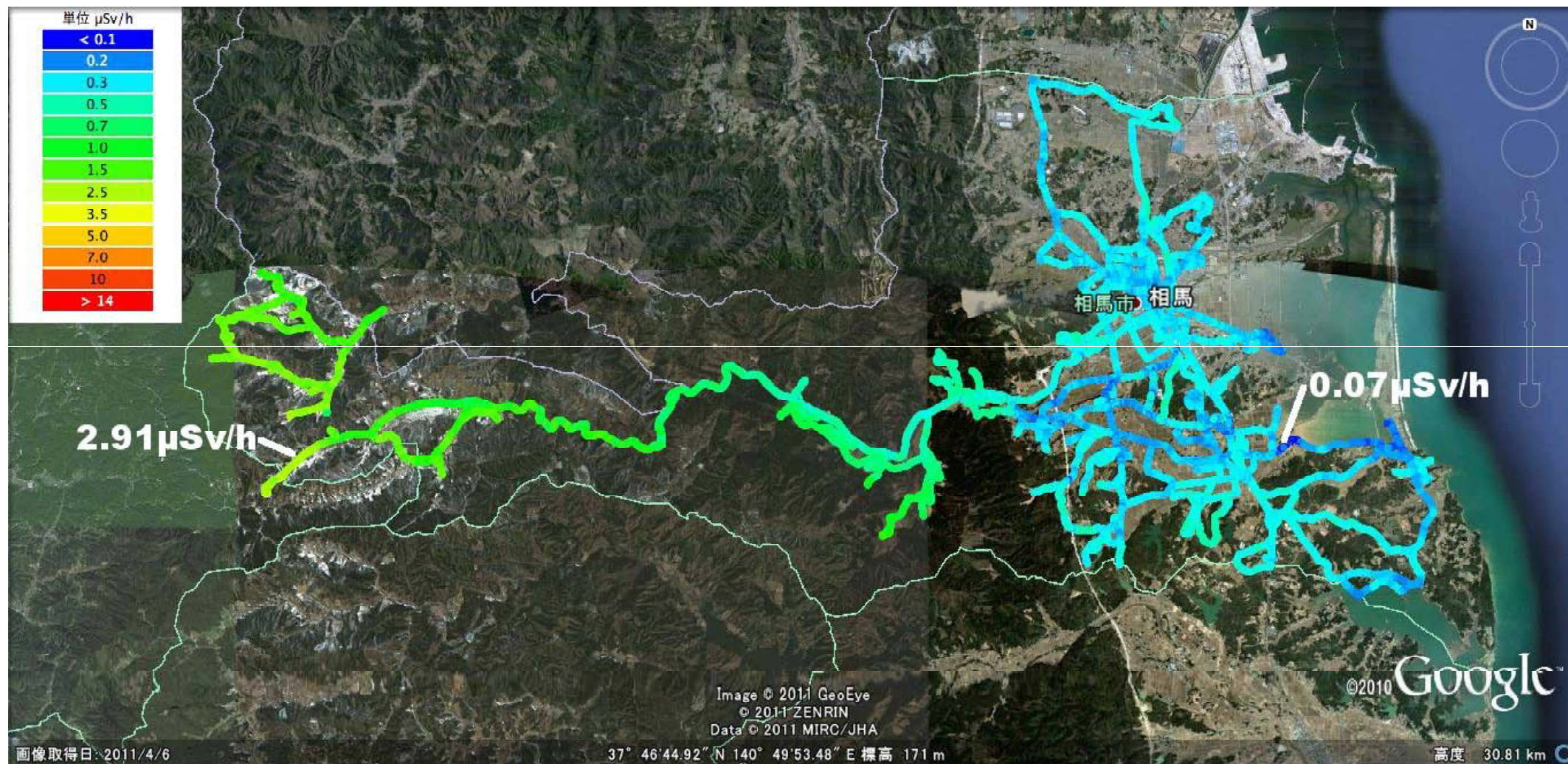
2011年7月19日

原子能灾害当地对策本部(放射线班)

福島县灾害对策本部(原子能班)

- 1 调查日期 2011年7月19日
- 2 调查对象 相马市的玉野、东玉野、山上、日下石其他
- 3 调查方法 在调查区域内行驶4辆汽车，检测空气吸收剂量率
- 4 调查结果
最大值：2.91 μ Sv/h (玉野：北纬37.76493 东经140.7061)
最小价值：0.07 μ Sv/h (日下石：北纬37.76745 东经140.9581)

整个行驶路线及剂量率



<<日常生活与辐射>>



※ Sv【西弗】= 辐射种类产生的生物效应常数 (※) × Gy【格雷】

※ X射线、γ射线为 1