

注：本资料是日语版资料的暂定中文翻译版。

汽车行驶监测进行的本宫市内的监控调查结果

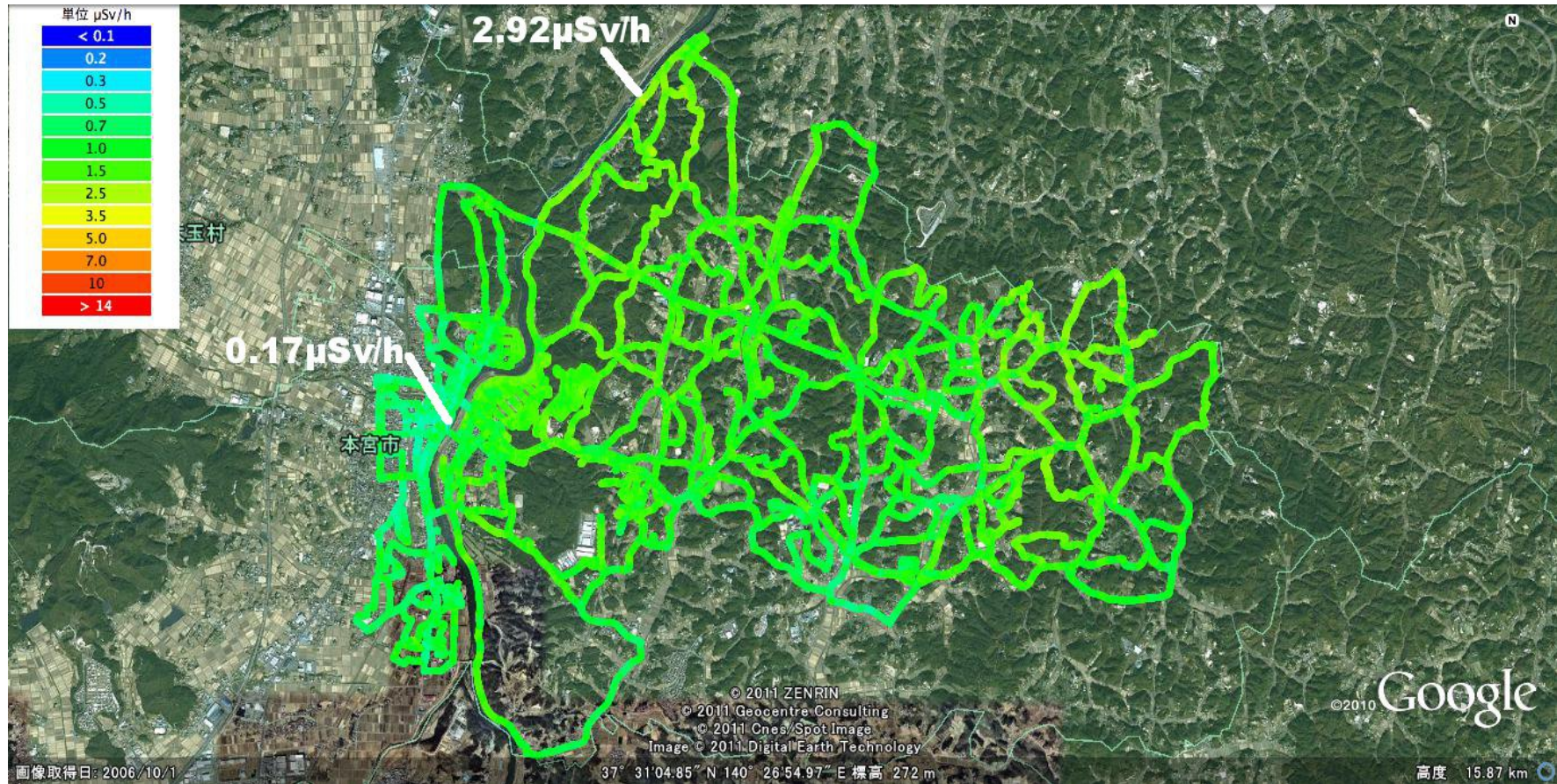
2011年7月19日

原子能灾害当地对策本部（放射线班）

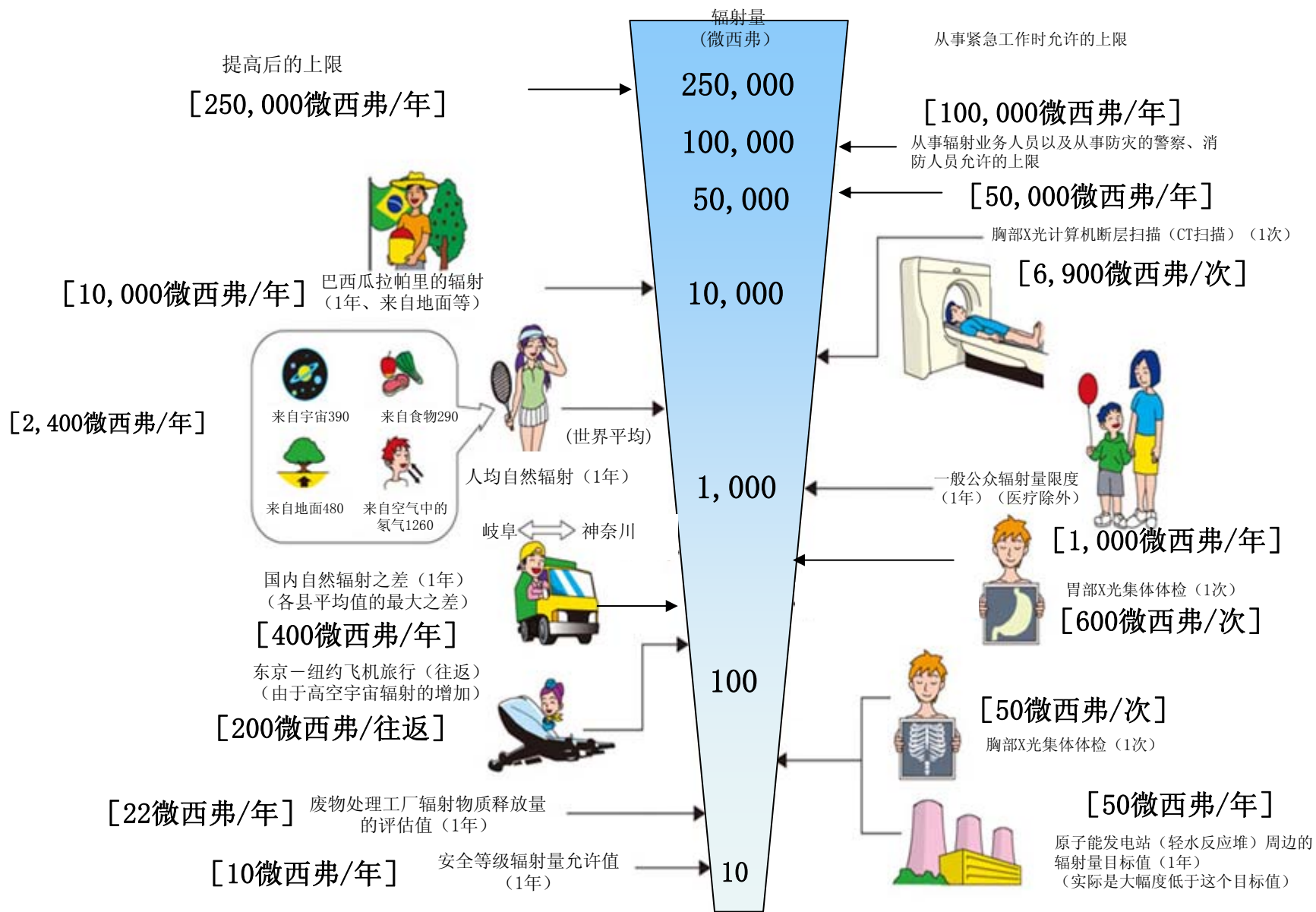
福岛县灾害对策本部（原子能班）

- 1 调查日期 2011年7月19日
- 2 调查对象 本宫市的本宫、仁井田、和田、高木、长屋其他
- 3 调查方法 在调查区域内行驶5辆汽车，检测空气吸收剂量率
- 4 调查结果
最大值：2.92 $\mu\text{Sv/h}$ （和田：北纬 37.5478 东经 140.4299）
最小价值：0.17 $\mu\text{Sv/h}$ （本宫：北纬 37.5149 东经 140.4037）

整个行驶路线及剂量率



《日常生活与辐射》



※ Sv【西弗】= 辐射种类产生的生物效应常数 (※) × Gy【格雷】

※ X射线、γ射线为 1