

东京电力株式会社福岛第一原子能发电站20km以外的监控结果
1 20km

2011年8月5日 18点00分至今
2011 8 5 18 00
文 部 科 学 省

○ 文部科学省收集的结果

注:本资料是日语版资料的暂定中文翻译版。

剂量仪的种类

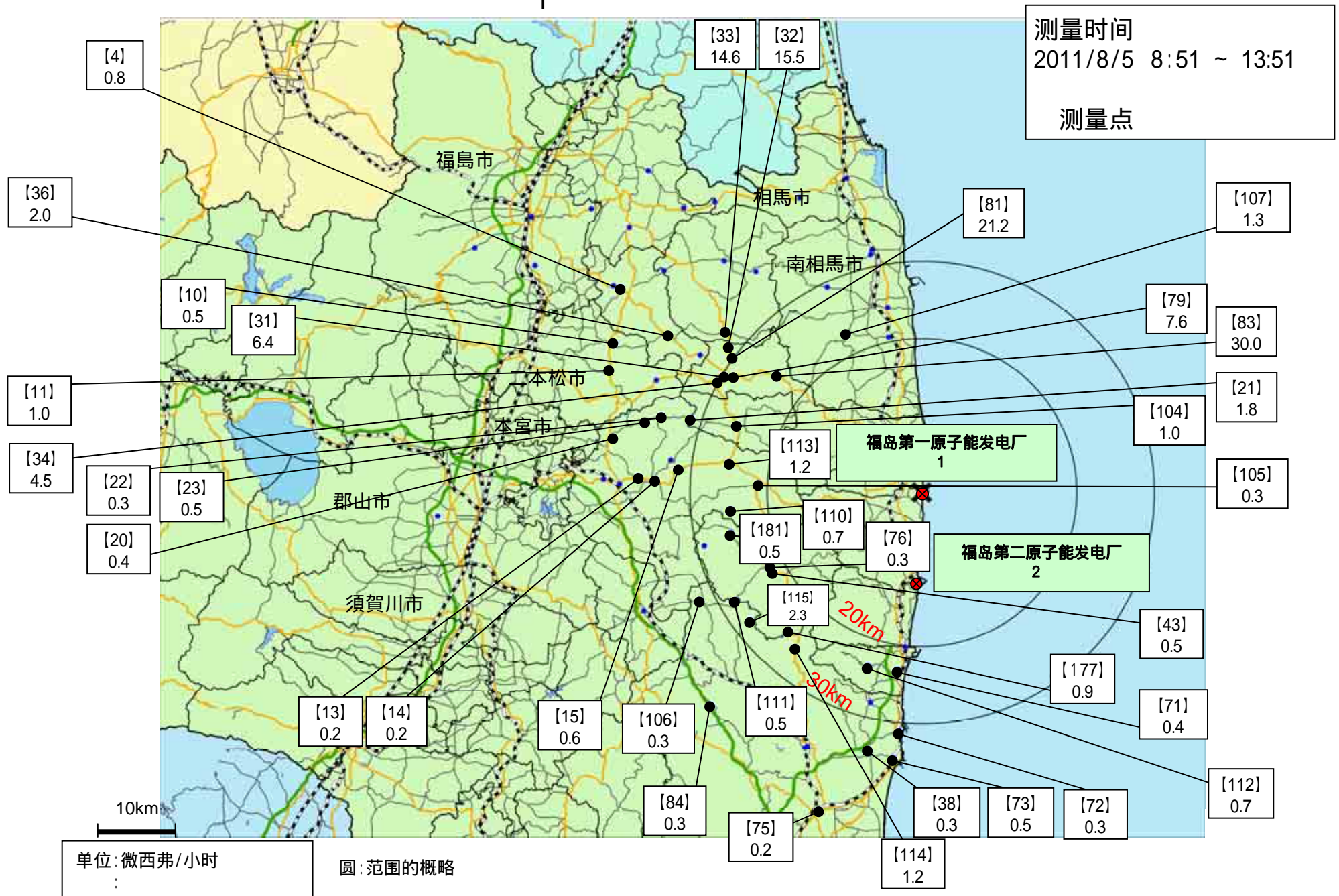
NaI: NaI(碘化钠)闪烁体测量值 NaI()
IC: 电离室测量值

场所(离东京电力株式会社福岛第1发电厂的距离)		测量时间	数值(微西弗/小时)	使用剂量仪	气候	实施者
()			(/)			
磐城市	[38] 磐城市四仓町白岩保木田 (34km西南南) (34km)	2011/8/5 10:33	0.3	NaI	没下雨	日本原子能研究开发机构
	[72] 磐城市久之浜町久之浜字北荒崎 (31km南) (31km)	2011/8/5 11:05	0.3	NaI	没下雨	日本原子能研究开发机构
	[73] 磐城市四仓町 (35km南) (35km)	2011/8/5 10:45	0.5	NaI	没下雨	日本原子能研究开发机构
	[75] 磐城市内乡御庭町 (43km西南南) (43km)	2011/8/5 10:05	0.2	NaI	没下雨	日本原子能研究开发机构
	[64] 磐城市三和町差盐 (39km西南) (39km)	2011/8/5 9:35	0.3	NaI	没下雨	日本原子能研究开发机构
	[106] 磐城市川前町小白井字将监小屋 (32km西南偏西) 가 (32km)	2011/8/5 13:23	0.3	NaI	没下雨	文部科学省
	[114] 磐城市小川町上小川 (26km西南) 가 (26km)	2011/8/5 12:20	1.2	NaI	没下雨	文部科学省
	[115] 磐城市川前町下桶卖坂 (28km西南) 가 (28km)	2011/8/5 12:43	2.3	NaI	没下雨	文部科学省
相马郡饭馆村	[33] 相马郡饭馆村长泥 (33km西北) 가 (33km)	2011/8/5 12:39	14.6	NaI	没下雨	日本原子能研究开发机构
伊达郡川俣町 가	[4] 伊达郡川俣町大字鹤泽字川端 (47km西北) 가 (47km)	2011/8/5 8:51	0.8	NaI	没下雨	日本原子能研究开发机构
	[36] 伊达郡川俣町山木屋大洪 (38km西北偏西) 가 (38km)	2011/8/5 13:51	2.0	NaI	没下雨	日本原子能研究开发机构
田村市	[13] 田村市常叶町西向屋形 (37km西) (37km)	2011/8/5 9:37	0.2	NaI	有下雨	文部科学省
	[14] 田村市常叶町常叶内町 (34km西) (34km)	2011/8/5 9:45	0.2	NaI	没下雨	文部科学省
	[15] 田村市常叶町山根鹿岛 (32km西) 가 (32km)	2011/8/5 9:54	0.6	NaI	没下雨	文部科学省
	[20] 田村市船引町新馆下 (41km西) (41km)	2011/8/5 9:42	0.4	NaI	没下雨	日本原子能研究开发机构
	[22] 田村市船引町上移字后田 (35km西北偏西) 가 (35km)	2011/8/5 9:58	0.3	NaI	没下雨	日本原子能研究开发机构
	[23] 田村市船引町南移水中内 (37km西北偏西) (37km)	2011/8/5 9:52	0.5	NaI	有下雨	日本原子能研究开发机构
	[105] 田村市都路町旧遣字寺之前 (21km西) (21km)	2011/8/5 10:17	0.3	NaI	没下雨	文部科学省
	[113] 田村市都路町岩井泽 (25km西) (25km)	2011/8/5 10:07	1.2	NaI	没下雨	文部科学省
	[110] 田村市都路町旧道 (25km西) (25km)	2011/8/5 10:28	0.7	NaI	没下雨	文部科学省
二本松市	[10] 二本松市针道中岛 (44km西北偏西) (44km)	2011/8/5 9:13	0.5	NaI	没下雨	日本原子能研究开发机构
	[11] 二本松市太田字下田 (43km西北偏西) (43km)	2011/8/5 9:20	1.0	NaI	没下雨	日本原子能研究开发机构
双叶郡葛尾村 가	[21] 双叶郡葛尾村上野川 (32km西北偏西) 가 가 (32km)	2011/8/5 10:08	1.8	NaI	有下雨	日本原子能研究开发机构
	[104] 双叶郡葛尾村大字落合字落合 (25km西北偏西) 가 (25km)	2011/8/5 10:37	1.0	NaI	没下雨	日本原子能研究开发机构

场所(离东京电力株式会社福島第1发电厂的距离) ()		测量时间	数值(微西弗/小时) ()	使用剂量仪	气候	实施者	
双叶郡川内村 가	[43]	双叶郡川内村下川内宫渡(22km西南偏西) 가 (22km)	2011/8/5 11:34	0.5	NaI	没下雨	文部科学省
	[76]	双叶郡川内村上川内早渡(22km西南偏西) 가 (22km)	2011/8/5 11:24	0.3	NaI	没下雨	文部科学省
	[177]	双叶郡川内村下川内(25km西南) 가 (25km)	2011/8/5 12:10	0.9	NaI	没下雨	文部科学省
	[111]	双叶郡川内村上川内(28km西南偏西) 가 가 (28km)	2011/8/5 12:56	0.5	NaI	没下雨	文部科学省
	[181]	双叶郡川内村上川内(25km西南偏西) 가 가 (25km)	2011/8/5 11:09	0.5	NaI	没下雨	文部科学省
双叶郡浪江町	[31]	双叶郡浪江町津岛仲冲(30km西北偏西) (30km)	2011/8/5 12:03	6.4	NaI	没下雨	日本原子能研究开发机构
	[32]	双叶郡浪江町赤宇木七郎(31km西北) (31km)	2011/8/5 12:26	15.5	NaI	没下雨	日本原子能研究开发机构
	[34]	双叶郡浪江町津岛大高木(30km西北偏西) (30km)	2011/8/5 11:23	4.5	NaI	没下雨	日本原子能研究开发机构
	[79]	双叶郡浪江町下津岛豊深(29km西北偏西) 가 (29km)	2011/8/5 11:31	7.6	NaI	没下雨	日本原子能研究开发机构
	[81]	双叶郡浪江町赤宇木石小屋(30km西北) (30km)	2011/8/5 12:20	21.2	NaI	没下雨	日本原子能研究开发机构
	[83]	双叶郡浪江町赤宇木柄平(24km西北) (24km)	2011/8/5 11:47	30.0	IC	没下雨	日本原子能研究开发机构
双叶郡广野町	[71]	双叶郡广野町下北迫苗代替(23km南) (23km)	2011/8/5 11:20	0.4	NaI	没下雨	日本原子能研究开发机构
	[112]	双叶郡广野町上浅见川(24km西南南) 가 가 (24km)	2011/8/5 11:55	0.7	NaI	没下雨	日本原子能研究开发机构
南相马市	[107]	南相马市原町区马场下中内(23km西北偏北) (23km)	2011/8/5 13:35	1.3	NaI	没下雨	文部科学省

东京电力株式会社福岛第一核电站周边监控结果

1



双叶郡葛尾村(2011年8月5日测量)
 가 (2011 8 5)

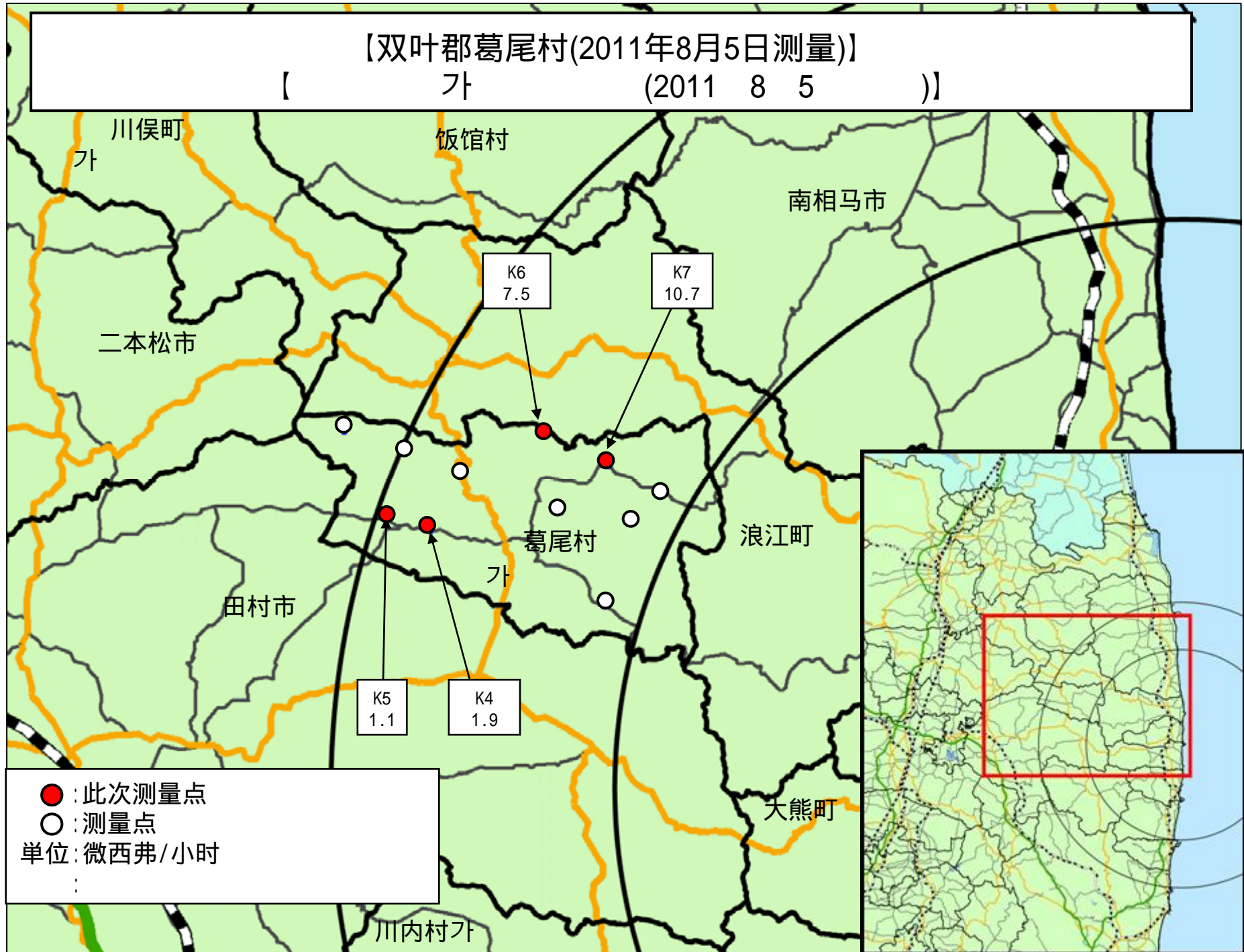
剂量仪的种类

NaI : NaI(碘化钠)闪烁体 NaI(-)

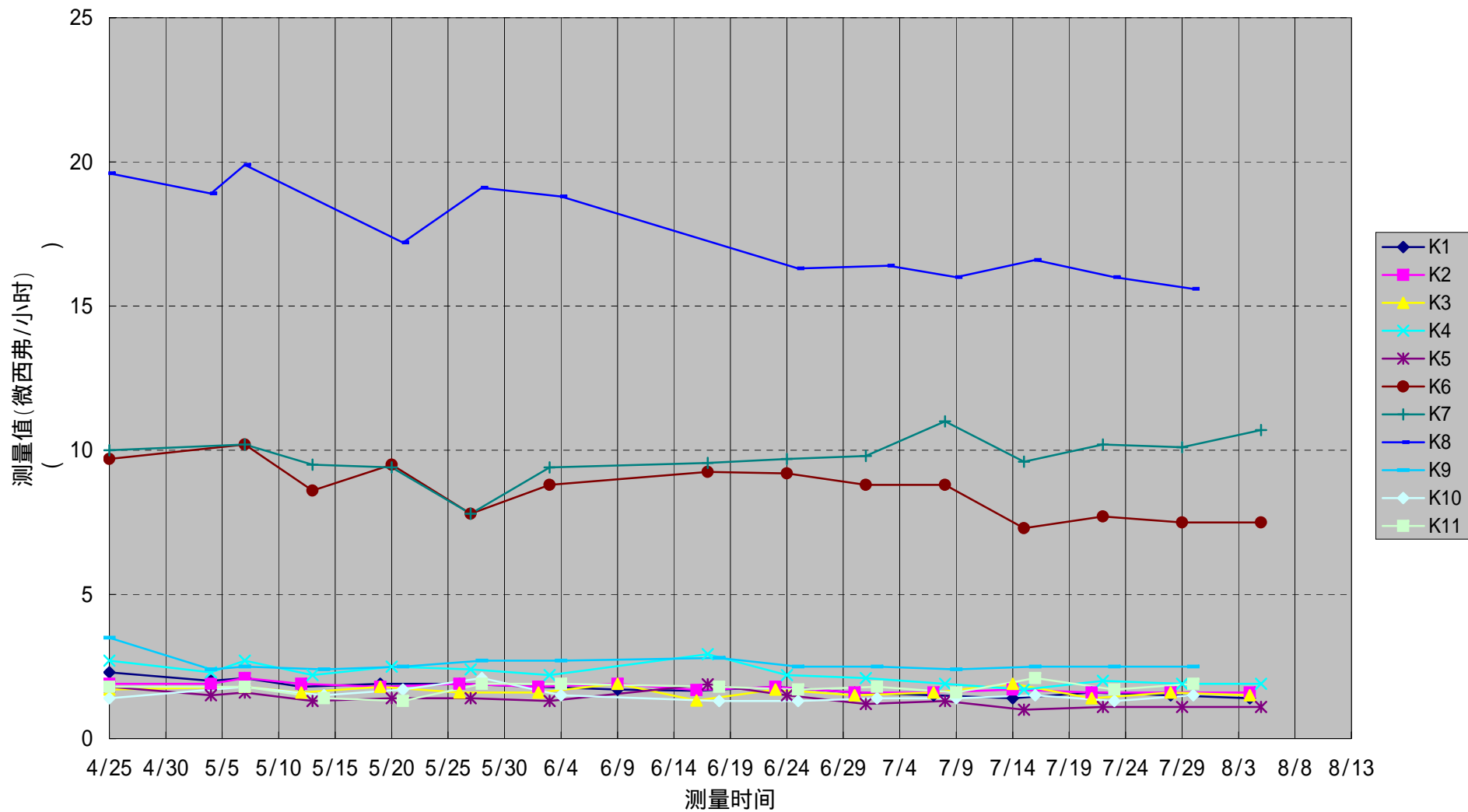
场所(离东京电力株式会社福島第1发电厂的距离) (1)		测量时间	数值(微西弗/小时) (/)	使用剂量仪	气候	实施者
测量点	K4 双叶郡葛尾村野川仲之内(28km西北偏西) 가 가 (28km)	2011/8/5 10:30	1.9	NaI	没下雨	日本原子能研究开发机构
测量点	K5 双叶郡葛尾村野川汤殿(29km西北偏西) 가 가 (29km)	2011/8/5 10:23	1.1	NaI	没下雨	日本原子能研究开发机构
测量点	K6 双叶郡葛尾村葛尾广谷地(26km西北偏西) 가 가 (26km)	2011/8/5 11:04	7.5	NaI	没下雨	日本原子能研究开发机构
测量点	K7 双叶郡葛尾村葛尾柏原(23km西北) 가 가 가 (23km)	2011/8/5 10:52	10.7	NaI	没下雨	日本原子能研究开发机构

【双叶郡葛尾村(2011年8月5日测量)】

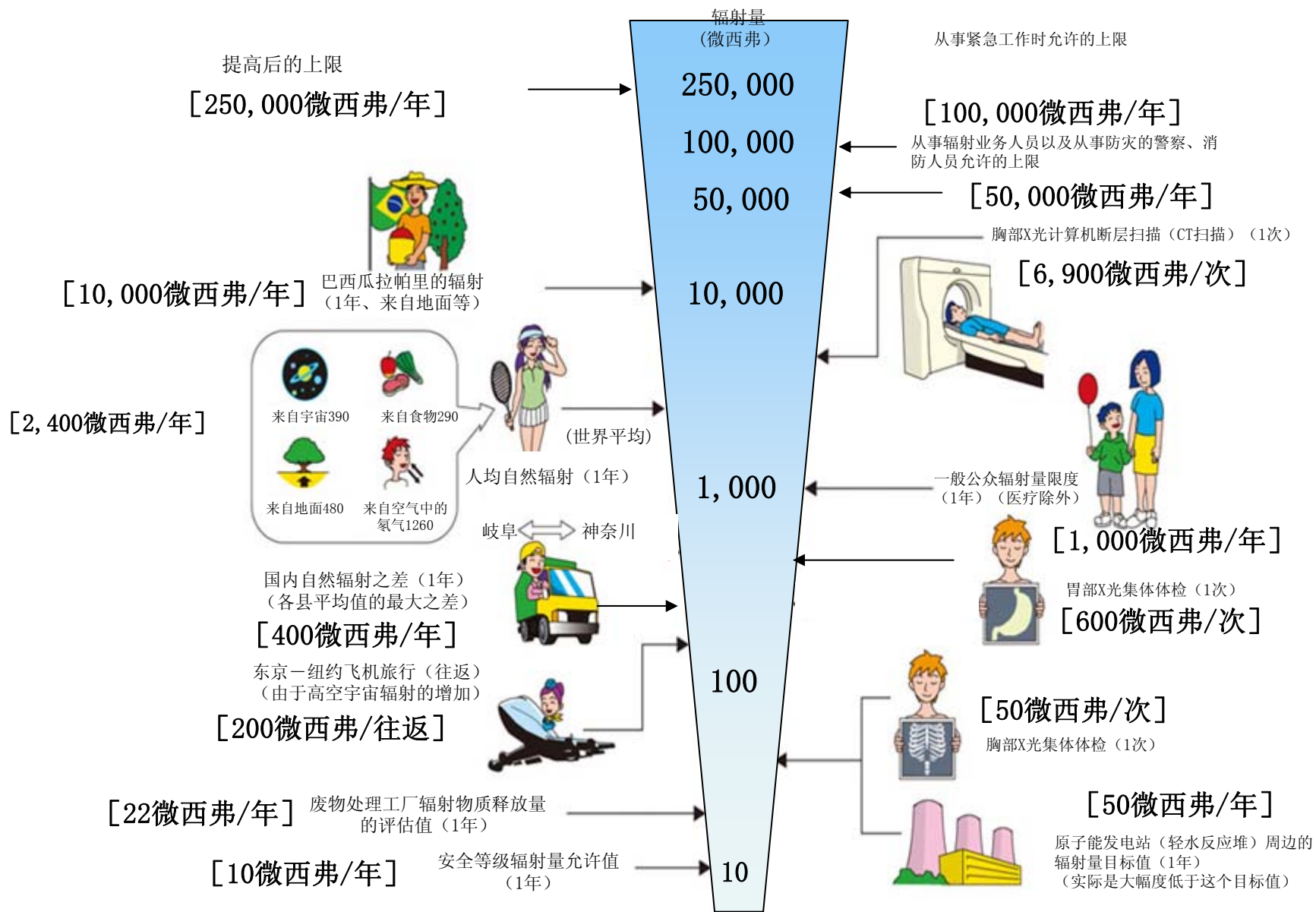
【 가 (2011 8 5)】



双叶郡葛尾村(2011年4月25日~8月5日)
가 (2011 4 25 ~ 8 5)



<<日常生活与辐射>>

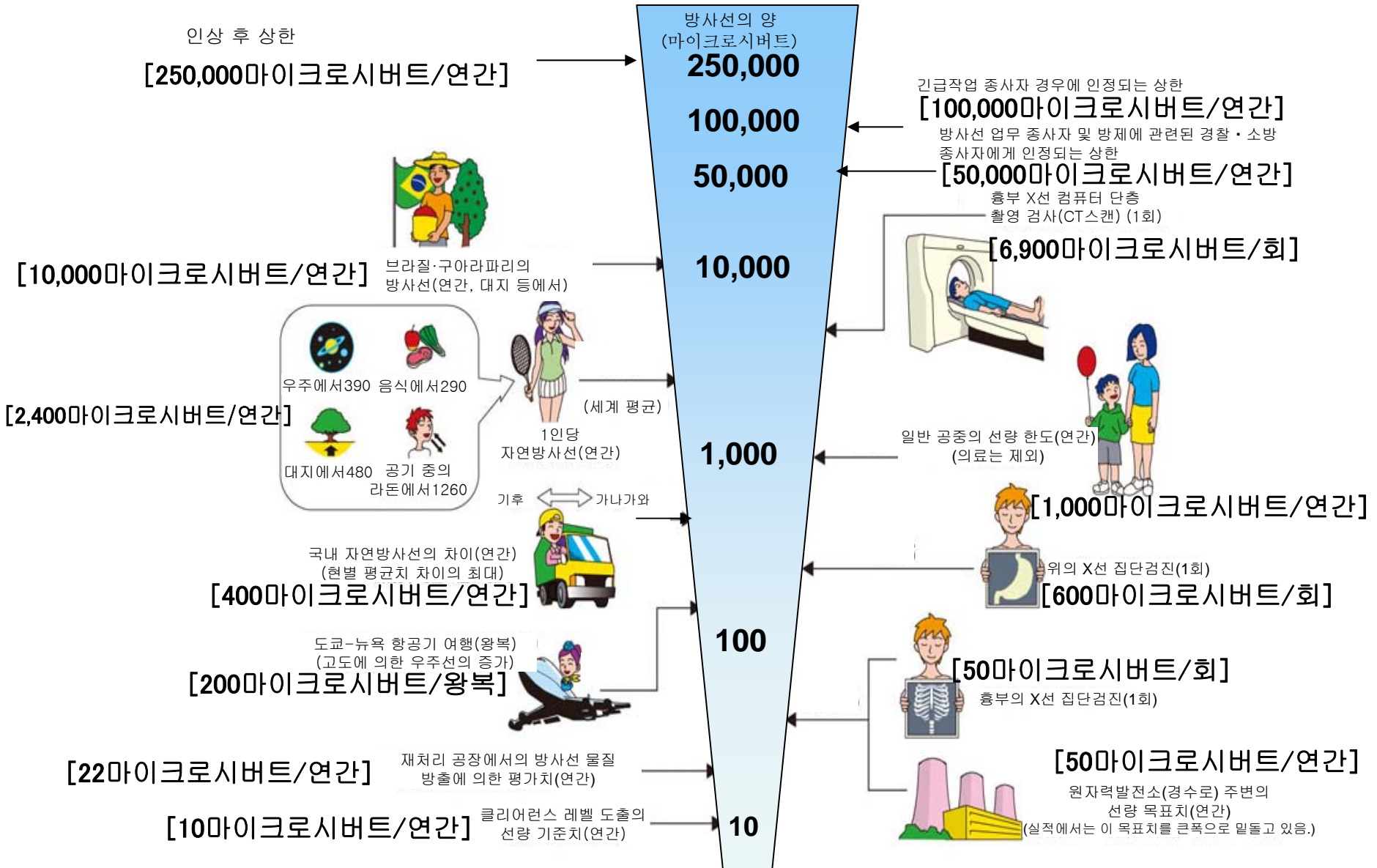


※ Sv【西弗】= 辐射种类产生的生物效应常数 (※) × Gy【格雷】

※ X射线、γ射线为 1

《 일상생활과 방사선 》

주:본 자료는 일본어로 작성한 자료의 잠정적 번역임.



※ Sv【시버트】=방사선 종류에 의한 생물효과의 정수 (※) × Gy【그레이】

※ X선, γ선에서는 1