

東京電力株式会社福島第一原子力発電所の20km以遠のモニタリング結果について  
[Readings at Reading Points out of 20 km Zone of TEPCO Fukushima Dai-ichi NPP]

平成23年8月2日 18時00分現在  
[As of 18:00 August 2, 2011]  
文部科学省

[Ministry of Education, Culture, Sports, Science and Technology (MEXT)]

文部科学省が集計した結果  
[Monitoring Outputs by MEXT]

線量計の種類 [Type of detectors]

Nal : Nal(ヨウ化ナトリウム)シンチレータによる値 [measured by Nal scintillator detector]

IC : 電離箱による値 [measured by ionization chamber type survey meter]

[Abbreviations]

[TEPCO : Tokyo Electric Power Company]

[JAEA : Japan Atomic Energy Agency]

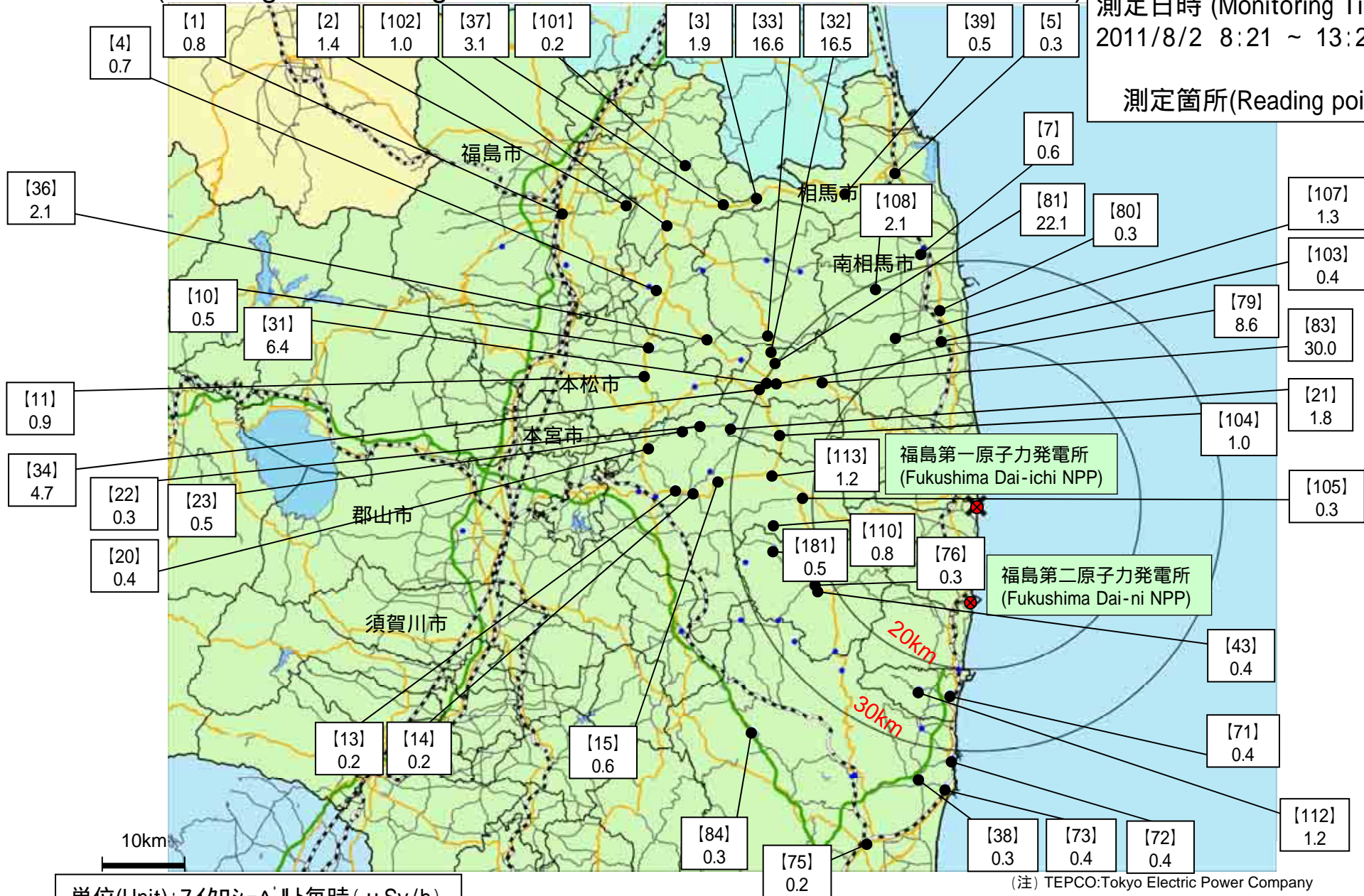
測定場所 (東京電力株式会社福島第一原子力発電所からの距離) [Reading Point(length from TEPCO Fukushima Dai-ichi NPP)]		測定日時 [Monitoring Time]	数値(マイクロシーベルト/時) [Reading(unit : $\mu$ Sv / h )]	使用線量計 [Detector]	天候 [Weather]	実施者 [Reading by]
いわき市 [Iwaki city]	[38] いわき市四倉町白岩保木田(34km南南西) [Iwaki City Yotsukura town Shiraiwa Hokita] [(34kmSouth/South/West)]	2011/8/2 10:48	0.3	Nal	降雨なし [No Rain]	日本原子力研究開発機構 [JAEA]
	[72] いわき市久之浜町久之浜字北荒蒔(31km南) [Iwaki city Hisanohama town Hisanohama aza Kitaaramaki] [(31kmSouth)]	2011/8/2 11:20	0.4	Nal	降雨なし [No Rain]	日本原子力研究開発機構 [JAEA]
	[73] いわき市四倉町(35km南) [Iwaki City Yotsukura town] [(35kmSouth)]	2011/8/2 11:06	0.4	Nal	降雨なし [No Rain]	日本原子力研究開発機構 [JAEA]
	[75] いわき市内郷御殿町(43km南南西) [Iwaki city Uchigoumimaya town] [(43kmSouth/South/West)]	2011/8/2 10:22	0.2	Nal	降雨なし [No Rain]	日本原子力研究開発機構 [JAEA]
	[84] いわき市三和町差塩(39km南西) [Iwaki city Miwa-town Saiso] [(39kmSouth/West)]	2011/8/2 9:42	0.3	Nal	降雨なし [No Rain]	日本原子力研究開発機構 [JAEA]
相馬市 [Soma city]	[5] 相馬市中野寺前(42km北北西) [Soma city Nakanoteramae] [(42kmNorth/North/West)]	2011/8/2 10:20	0.3	Nal	降雨なし [No Rain]	文部科学省 [MEXT]
	[39] 相馬市山上上並木(41km北北西) [Soma city Yamakami Kaminamiki] [(41kmNorth/North/West)]	2011/8/2 10:00	0.5	Nal	降雨なし [No Rain]	文部科学省 [MEXT]
相馬郡飯館村 [Soma county litate village]	[33] 相馬郡飯館村長泥(33km北西) [Soma county litate village Nagadoro] [(33kmNorth/West)]	2011/8/2 9:32	16.6	Nal	降雨なし [No Rain]	文部科学省 [MEXT]
伊達市 [Date city]	[3] 伊達市霊山町石田彦平(46km北西) [Date city Ryozen town Ishida Hikohei(46kmNorth/West)]	2011/8/2 9:38	1.9	Nal	降雨あり [Rain]	文部科学省 [MEXT]
	[37] 伊達市霊山町石田宝司沢(48km北西) [Date city Ryozen town Ishida Hojizawa] [(48kmNorth/West)]	2011/8/2 9:30	3.1	Nal	降雨あり [Rain]	文部科学省 [MEXT]
	[101] 伊達市霊山町大石字三ノ輪(55km北西) [Date city Ryozen town Oishi aza Minowa] [(55kmNorth/West)]	2011/8/2 9:09	0.2	Nal	降雨なし [No Rain]	文部科学省 [MEXT]
	[102] 伊達市月館町(51km北西) [Date city Tsukidate town] [(51kmNorth/West)]	2011/8/2 13:10	1.0	Nal	降雨なし [No Rain]	文部科学省 [MEXT]
伊達郡川俣町 [Date county Kawamata town]	[4] 伊達郡川俣町大字鶴沢字川端(47km北西) [Date county Kawamata town oaza Tsurusawa aza Kawabata] [(47kmNorth/West)]	2011/8/2 8:53	0.7	Nal	降雨なし [No Rain]	文部科学省 [MEXT]
	[36] 伊達郡川俣町山木屋大洪(38km西北西) [Date county Kawamata town Yamakiya Oonukari] [(38kmWest/North/West)]	2011/8/2 9:16	2.1	Nal	降雨あり [Rain]	文部科学省 [MEXT]
田村市 [Tamura city]	[13] 田村市常葉町西向屋形(37km西) [Tamura city Tokiwa town Nishimuki Yakata] [(37kmWest)]	2011/8/2 9:43	0.2	Nal	降雨なし [No Rain]	日本原子力研究開発機構 [JAEA]
	[14] 田村市常葉町常葉内町(34km西) [Tamura city Tokiwa town Tokiwa Uchimachi] [(34kmWest)]	2011/8/2 9:53	0.2	Nal	降雨なし [No Rain]	日本原子力研究開発機構 [JAEA]
	[15] 田村市常葉町山根鹿島(32km西) [Tamura city Tokiwa town Yamane Kashima] [(32kmWest)]	2011/8/2 10:05	0.6	Nal	降雨なし [No Rain]	日本原子力研究開発機構 [JAEA]
	[20] 田村市船引町新館下(41km西) [Tamura city Funehiki town Niitate shimo] [(41kmWest)]	2011/8/2 12:47	0.4	Nal	降雨なし [No Rain]	文部科学省 [MEXT]
	[22] 田村市船引町上移字後田(35km西北西) [Tamura city Funehiki town Kamiutsusushi aza Ushirota] [(35kmWest/North/West)]	2011/8/2 12:33	0.3	Nal	降雨なし [No Rain]	文部科学省 [MEXT]
	[23] 田村市船引町南移水中内(37km西北西) [Tamura city Funehiki town Minamitsusushi Suichu-uchi] [(37kmWest/North/West)]	2011/8/2 12:40	0.5	Nal	降雨なし [No Rain]	文部科学省 [MEXT]
	[105] 田村市都路町古道字寺ノ前(21km西) [Tamura city Miyakoji town Furumichi aza Teranomae] [(21kmWest)]	2011/8/2 10:31	0.3	Nal	降雨なし [No Rain]	日本原子力研究開発機構 [JAEA]
	[113] 田村市都路町岩井沢(25km西) [Tamura city Miyakoji town Iwaizawa] [(25kmWest)]	2011/8/2 10:22	1.2	Nal	降雨なし [No Rain]	日本原子力研究開発機構 [JAEA]
	[110] 田村市都路町古道(25km西) [Tamura city Miyakoji town Furumichi] [(25kmWest)]	2011/8/2 10:46	0.8	Nal	降雨なし [No Rain]	日本原子力研究開発機構 [JAEA]

測定場所 (東京電力株式会社福島第一原子力発電所からの距離) [Reading Point(length from TEPCO Fukushima Dai-ichi NPP)]		測定日時 [Monitoring Time]	数値(マイクロシーベルト/時) [Reading(unit: $\mu$ Sv / h )]	使用線量計 [Detector]	天候 [Weather]	実施者 [Reading by]	
二本松市 [Nihonmatsu city]	[10]	二本松市針道中島(44km西北西) [Nihonmatsu city Harimichi Nakajima [(44kmWest/North/West)]]	2011/8/2 13:21	0.5	Nal	降雨なし [No Rain]	文部科学省 [MEXT]
	[11]	二本松市太田字下田(43km西北西) [Nihonmatsu city Ota aza Shimoda [(43kmWest/North/West)]]	2011/8/2 13:15	0.9	Nal	降雨なし [No Rain]	文部科学省 [MEXT]
福島市 [Fukushima city]	[1]	福島市杉妻町(62km北西) [Fukushima city Sugitsuma town [(62kmNorth/West)]]	2011/8/2 8:21	0.8	Nal	降雨あり [Rain]	文部科学省 [MEXT]
	[2]	福島市大波瀆ノ入(56km北西) [Fukushima city Onami Takinoiri [(56kmNorth/West)]]	2011/8/2 13:25	1.4	Nal	降雨なし [No Rain]	文部科学省 [MEXT]
双葉郡葛尾村 [Futaba County Katsurao village]	[21]	双葉郡葛尾村上野川(32km西北西) [Futaba County Katsurao village Kaminogawa [(32kmWest/North/West)]]	2011/8/2 12:22	1.8	Nal	降雨なし [No Rain]	文部科学省 [MEXT]
	[104]	双葉郡葛尾村大字落合字落合(25km西北西) [Futaba county Katsurao village Oaza Ochiai [(25kmWest/North/West)]]	2011/8/2 11:53	1.0	Nal	降雨なし [No Rain]	文部科学省 [MEXT]
双葉郡川内村 [Futaba county Kawauchi village]	[43]	双葉郡川内村下内宮渡(22km西南西) [Futaba county Kawauchi village Shimokawauchi Miyawata [(22kmWest/South/West)]]	2011/8/2 11:30	0.4	Nal	降雨なし [No Rain]	日本原子力研究開発機構 [JAEA]
	[76]	双葉郡川内村上川内早渡(22km西南西) [Futaba county Kawauchi village Kamikawauchi Hayawata [(22kmWest/South/West)]]	2011/8/2 11:18	0.3	Nal	降雨なし [No Rain]	日本原子力研究開発機構 [JAEA]
	[181]	双葉郡川内村上川内(25km西南西) [Futaba county Kawauchi village Kamikawauchi [(25kmWest/South/West)]]	2011/8/2 11:04	0.5	Nal	降雨なし [No Rain]	日本原子力研究開発機構 [JAEA]
双葉郡浪江町 [Futaba county Namie town]	[31]	双葉郡浪江町津島仲沖(30km西北西) [Futaba county Namie town Tsushima Nakaoki [(30kmWest/North/West)]]	2011/8/2 10:06	6.4	Nal	降雨なし [No Rain]	文部科学省 [MEXT]
	[32]	双葉郡浪江町赤宇木七郎(31km北西) [Futaba county Namie town Akougi Teshichiro [(31kmNorth/West)]]	2011/8/2 9:44	16.5	Nal	降雨なし [No Rain]	文部科学省 [MEXT]
	[34]	双葉郡浪江町津島大高木(30km西北西) [Futaba county Namie town Tsushima Taikougi [(30kmWest/North/West)]]	2011/8/2 11:40	4.7	Nal	降雨なし [No Rain]	文部科学省 [MEXT]
	[79]	双葉郡浪江町下津島萱深(29km西北西) [Futaba county Namie town Shimotsushima Kayabuka [(29kmWest/North/West)]]	2011/8/2 10:16	8.6	Nal	降雨なし [No Rain]	文部科学省 [MEXT]
	[81]	双葉郡浪江町赤宇木小屋(30km北西) [Futaba county Namie town Akougi Ishikoya [(30kmNorth/West)]]	2011/8/2 9:55	22.1	Nal	降雨なし [No Rain]	文部科学省 [MEXT]
	[83]	双葉郡浪江町赤宇木樽平(24km北西) [Futaba county Namie town Akougi Kunugidaira [(24kmNorth/West)]]	2011/8/2 10:32	30.0	IC	降雨なし [No Rain]	文部科学省 [MEXT]
双葉郡広野町 [Futaba county Hirono town]	[71]	双葉郡広野町下北迫苗代替(23km南) [Futaba county Hirono town Shimokitaba Nawashirogae [(23kmSouth)]]	2011/8/2 11:40	0.4	Nal	降雨なし [No Rain]	日本原子力研究開発機構 [JAEA]
	[112]	双葉郡広野町上浅見川(24km南南西) [Futaba county Hirono town Kamiiazamigawa [(24kmSouth/South/West)]]	2011/8/2 11:55	1.2	Nal	降雨なし [No Rain]	日本原子力研究開発機構 [JAEA]
南相馬市 [Minami Soma city]	[7]	南相馬市鹿島区寺内本屋敷(32km北北西) [Minami Soma city Kashima ward Terauchi Motoyashiki [(32kmNorth/North/West)]]	2011/8/2 10:49	0.6	Nal	降雨なし [No Rain]	文部科学省 [MEXT]
	[80]	南相馬市原町区高見町(25km北) [Minami Soma city Haramachi ward Takami town [(25kmNorth)]]	2011/8/2 11:06	0.3	Nal	降雨なし [No Rain]	文部科学省 [MEXT]
	[103]	南相馬市原町区高大豆柄内(21km北) [Minami Soma city Haramachi ward taka Mamegarauchi [(21kmNorth)]]	2011/8/2 11:20	0.4	Nal	降雨なし [No Rain]	文部科学省 [MEXT]
	[107]	南相馬市原町区馬場下中内(23km北北西) [Minami Soma city Haramachi ward Baba Shimonakanouchi [(23kmNorth/North/West)]]	2011/8/2 11:33	1.3	Nal	降雨なし [No Rain]	文部科学省 [MEXT]
	[108]	南相馬市原町区大原台畑(30km北北西) [Minami Soma city Haramachi ward Ohara Daihata [(30kmNorth/North/West)]]	2011/8/2 11:46	2.1	Nal	降雨なし [No Rain]	文部科学省 [MEXT]

# 東京電力株式会社福島第一原子力発電所周辺のモニタリング結果 (Readings at Reading Points out of TEPCO Fukushima Dai-ichi NPP)

測定日時 (Monitoring Time)  
2011/8/2 8:21 ~ 13:25

測定箇所(Reading point)



単位(Unit): マイクロシーベルト毎時 (μSv/h)

(注) TEPCO: Tokyo Electric Power Company

円は範囲の概略を示す (Circles indicate approximate range.)

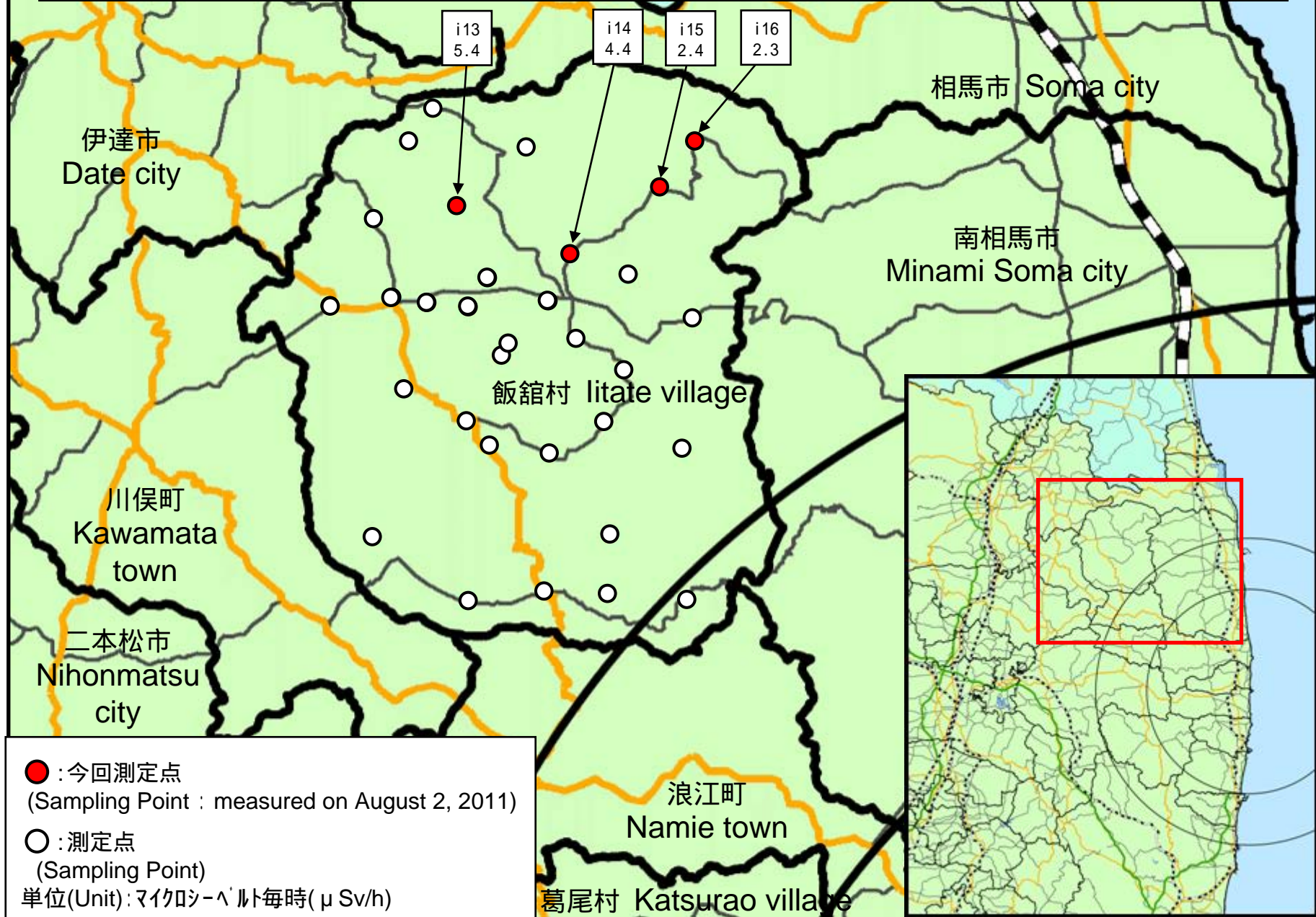
飯館村 (平成23年8月2日測定)  
[litate village (measured on August 2, 2011)]

線量計の種類 [type of detectors]

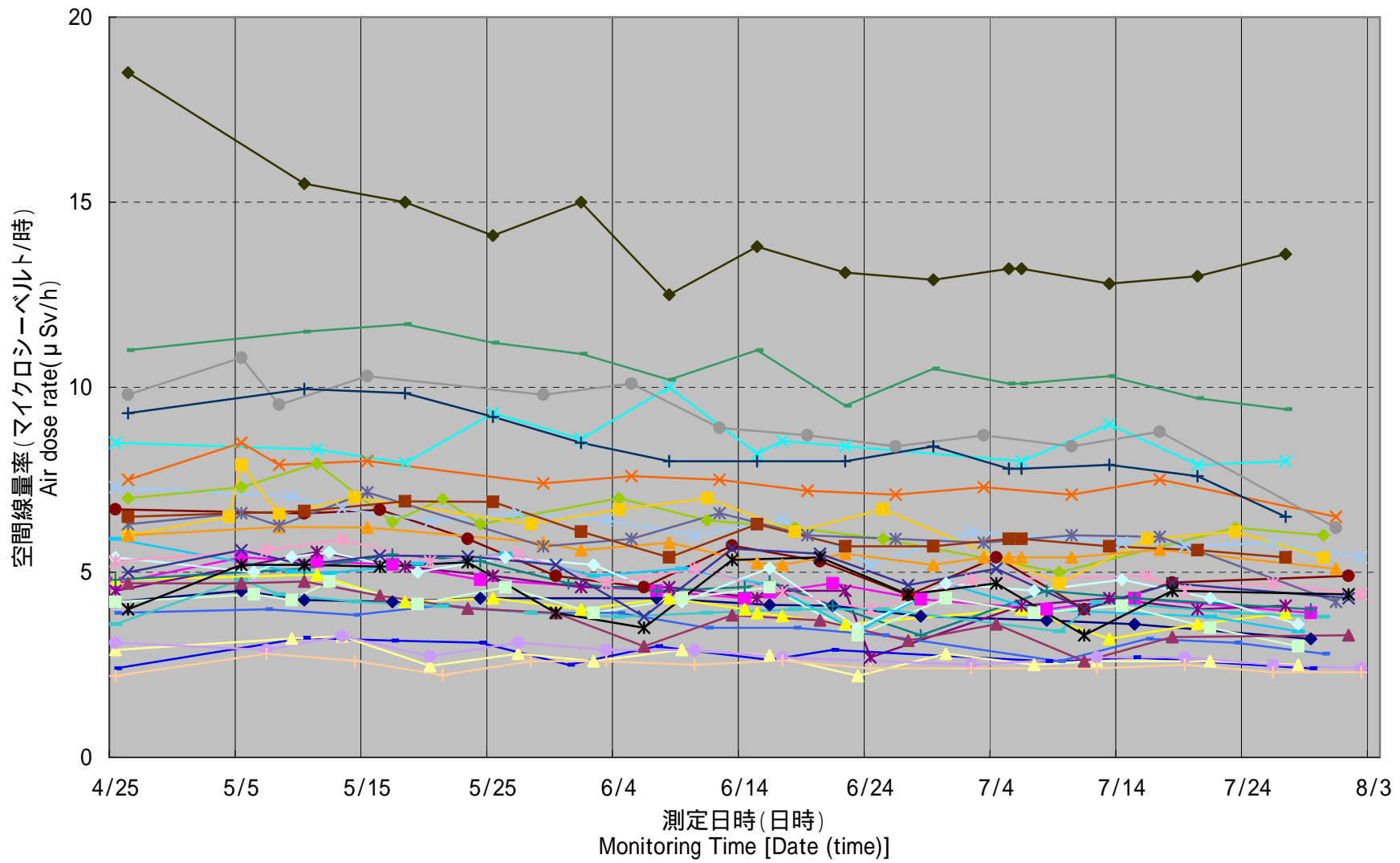
Nal : Nal(ヨウ化ナトリウム)シンチレータ [Nal scintillator detector]

測定場所 (東京電力株式会社福島第一発電所からの距離) [Reading Point (length from TEPCO Fukushima Dai-ichi NPP)]		測定日時 [Monitoring Time]	数値(マイクロシーベルト/時) [Reading (unit : $\mu$ Sv / h )]	使用線量計 [Detector]	天候 [Weather]	実施者 [Reading by]	
測定エリア [Reading Point]	i13	相馬郡飯館村前田(43km北西) [Soma county litate village Maeta] [(43kmNorth/West)]	2011/8/2 12:52	5.4	Nal	降雨なし [No Rain]	文部科学省 [MEXT]
測定エリア [Reading Point]	i14	相馬郡飯館村草野(40km北西) [Soma county litate village Kusano] [(40kmNorth/West)]	2011/8/2 12:12	4.4	Nal	降雨なし [No Rain]	文部科学省 [MEXT]
測定エリア [Reading Point]	i15	相馬郡飯館村大倉(40km北北西) [Soma county litate village Ookura] [(40kmNorth/North/West)]	2011/8/2 12:24	2.4	Nal	降雨なし [No Rain]	文部科学省 [MEXT]
測定エリア [Reading Point]	i16	相馬郡飯館村大倉(40km北北西) [Soma county litate village Ookura] [(40kmNorth/North/West)]	2011/8/2 12:30	2.3	Nal	降雨なし [No Rain]	文部科学省 [MEXT]

【飯館村(平成23年8月2日測定)】  
 [Iitate village (measured on August 2, 2011)]



飯舘村(H23/4/25 ~ 8/2)  
Iitate village (measured on April 25 - August 2, 2011)



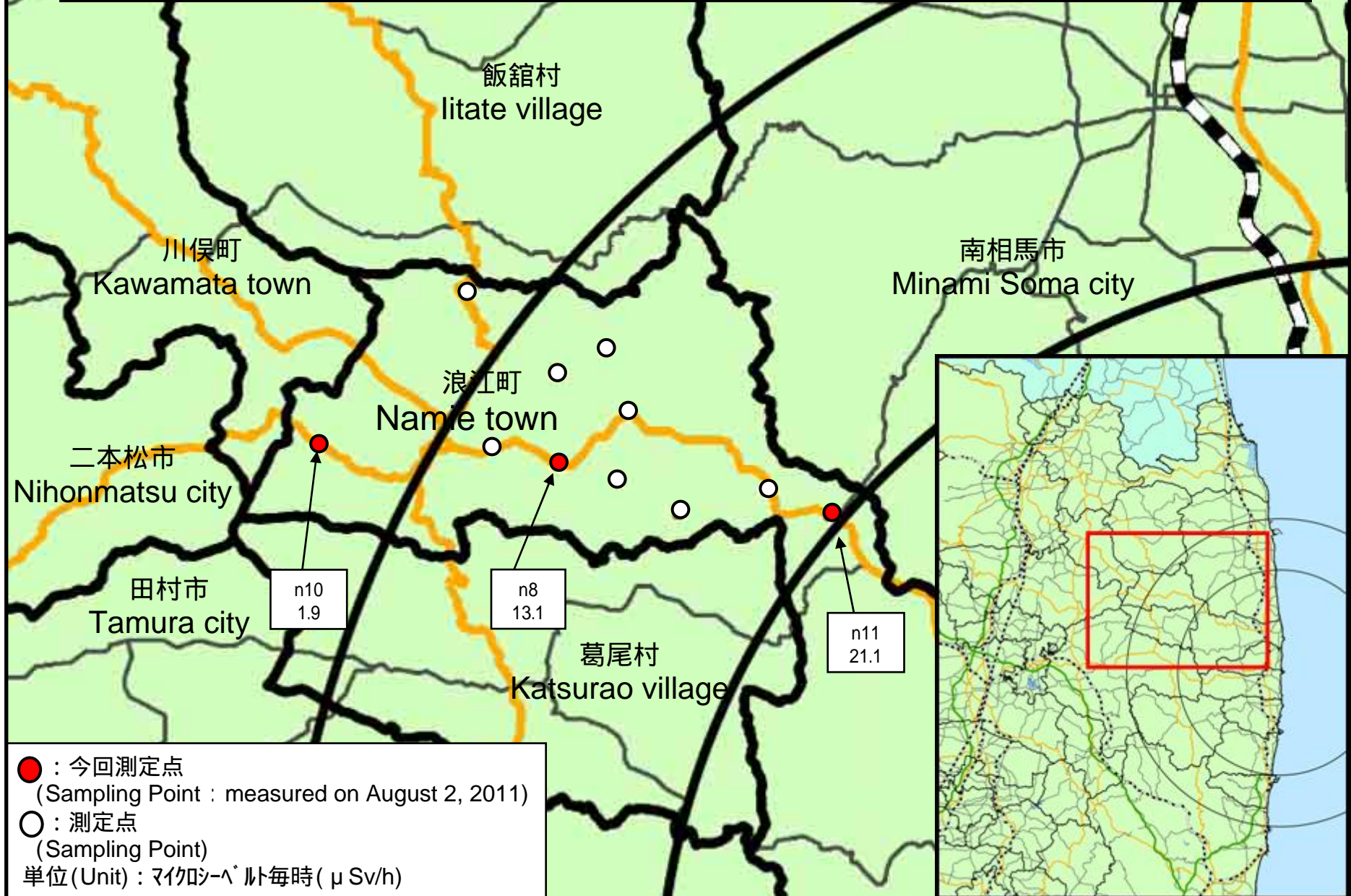
浪江町 (平成23年8月2日測定)  
 [Namie Town (measured on August 2, 2011)]

線量計の種類 [type of detectors]

Nal : Nal(ヨウ化ナトリウム)シンチレータ [Nal scintillator detector]

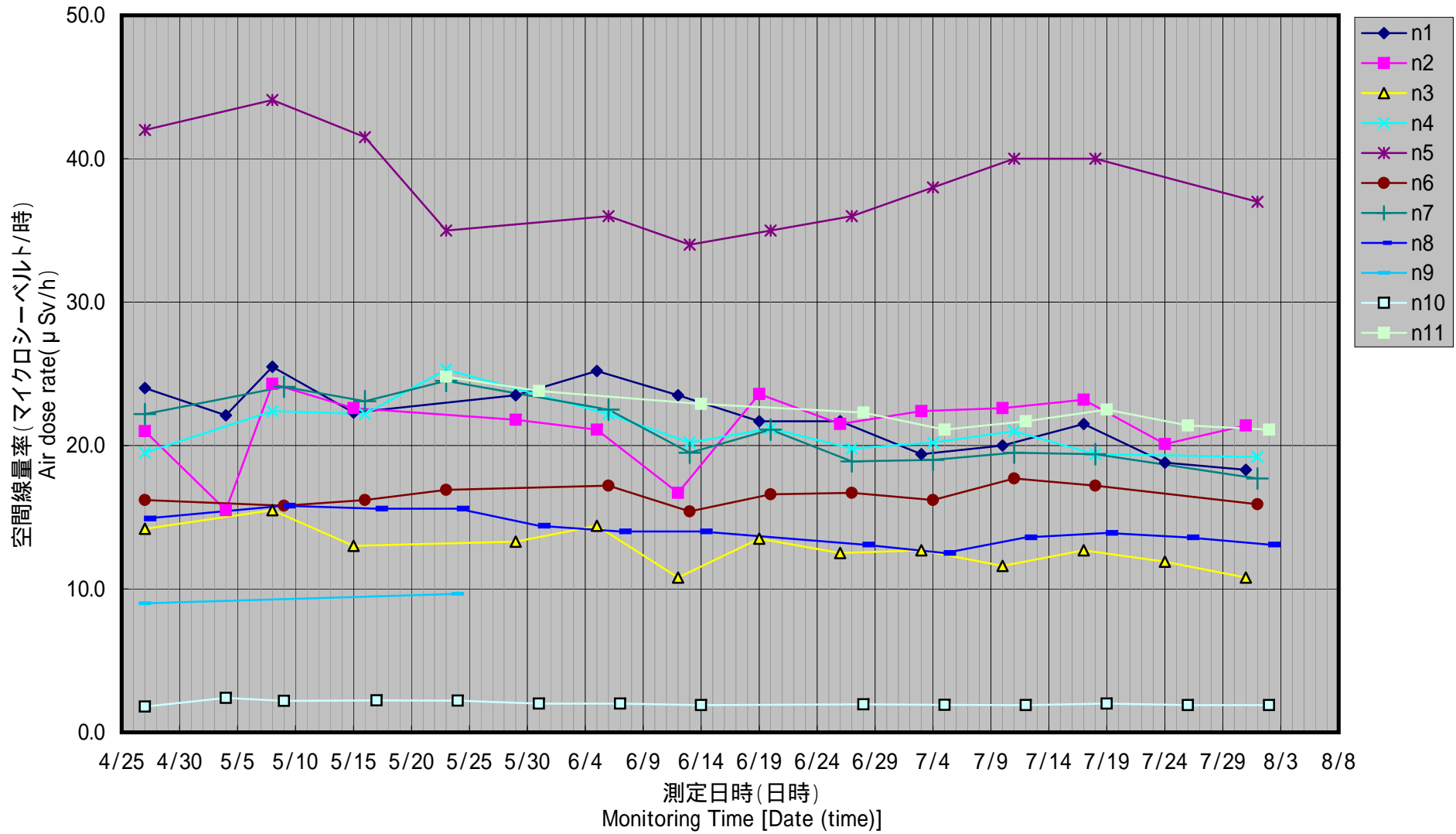
測定場所 (東京電力株式会社福島第一発電所からの距離) [Reading Point (length from TEPCO Fukushima Dai-ichi NPP)]		測定日時 [Monitoring Time]	数値(マイクロシーベルト/時) [Reading(unit : $\mu$ Sv / h )]	使用線量計 [Detector]	天候 [Weather]	実施者 [Reading by]
測定エリア [Reading Point]	n8 双葉郡浪江町下津島小塚 (27km北西) [Futaba county Namie town Shimotsushima Kotsuka (27kmNorth/West)]	2011/8/2 10:25	13.1	Nal	降雨なし [No Rain]	文部科学省 [MEXT]
測定エリア [Reading Point]	n10 双葉郡浪江町羽附館ノ沢 (33km西北西) [Futaba county Namie town Hatsuke Tatenosawa (33kmWest/North/West)]	2011/8/2 11:32	1.9	Nal	降雨なし [No Rain]	文部科学省 [MEXT]
測定エリア [Reading Point]	n11 双葉郡浪江町昼曽根 (20km北西) [Futaba county Namie town Hirusone (20kmNorth/West)]	2011/8/2 10:39	21.1	Nal	降雨なし [No Rain]	文部科学省 [MEXT]

【浪江町(平成23年8月2日測定)】  
【Namie town (measured on August 2, 2011)】





浪江町(H23/4/27 ~ 8/2)  
 Namie town (measured on April 27 - August 2, 2011)



# 《 日常生活と放射線 》



※ Sv【シーベルト】=放射線の種類による生物効果の定数(※) × Gy【グレイ】

※ X線、γ線では 1

# Radiation in Daily-life

※Unit :  $\mu\text{Sv}$



※ Sv [Sievert] = Constant of organism effect by kind of radiation (※) × Gy [gray]

※ It is 1 in case of X ray and  $\gamma$  ray.