

東京電力株式会社福島第一原子力発電所の20km圏外のモニタリング結果について
[Readings at Reading Points out of 20 km Zone of TEPCO Fukushima Dai-ichi NPP]

平成23年8月1日 10時00分現在
[As of 10:00 August 1, 2011]

文 部 科 学 省
[Ministry of Education, Culture, Sports, Science and Technology (MEXT)]

文部科学省が集計した結果
[Monitoring Outputs by MEXT]

線量計の種類 [Type of detectors]

Nal : Nal(ヨウ化ナトリウム)シンチレータによる値 [measured by Nal scintillator detector]

IC : 電離箱による値 [measured by ionization chamber type survey meter]

SD : 半導体検出器による値 [measured by semiconductor detector]

[Abbreviations]

[TEPCO : Tokyo Electric Power Company]

[JAEA : Japan Atomic Energy Agency]

測定場所 (東京電力株式会社福島第一原子力発電所からの距離) [Reading Point(length from TEPCO Fukushima Dai-ichi NPP)]		測定日時 [Monitoring Time]	数値(マイクロシーベルト/時) [Reading(unit : μ Sv / h)]	使用線量計 [Detector]	天候 [Weather]	実施者 [Reading by]	今回追加 [New]
いわき市 [Iwaki city]	[38] いわき市四倉町白岩保木田 (34km南南西) [Iwaki City Yotsukura town Shiraiwa Hokita] [(34kmSouth/South/West)]	2011/7/31 10:56	0.4	Nal	降雨なし [No Rain]	文部科学省 [MEXT]	
	[44] いわき市大久町大久矢/目沢 (28km南南西) [Iwaki city Ohisa town Ohisa Yanomezawa] [(28kmSouth/South/West)]	2011/7/31 14:32	0.3	Nal	降雨なし [No Rain]	電力会社 [Electric power company]	追加 [New]
	[72] いわき市久之浜町久之浜字北荒蒔 (31km南) [Iwaki city Hisanohama town Hisanohama aza Kitaaramaki] [(31kmSouth)]	2011/7/31 11:32	0.4	Nal	降雨あり [Rain]	文部科学省 [MEXT]	
	[73] いわき市四倉町 (35km南) [Iwaki city Yotsukura town] [(35kmSouth)]	2011/7/31 11:17	0.5	Nal	降雨なし [No Rain]	文部科学省 [MEXT]	
	[75] いわき市内郷御殿町 (43km南南西) [Iwaki city Uchiqoumimaya town] [(43kmSouth/South/West)]	2011/7/31 12:30	0.1	IC	降雨なし [No Rain]	警察部隊 [Police unit]	追加 [New]
		2011/7/31 10:28	0.2	Nal	降雨なし [No Rain]	文部科学省 [MEXT]	
		2011/7/31 8:30	0.1	IC	降雨なし [No Rain]	警察部隊 [Police unit]	
	[84] いわき市三和町差塩 (39km南西) [Iwaki city Miwa-town Saiso] [(39kmSouth/West)]	2011/7/31 9:48	0.3	Nal	降雨あり [Rain]	文部科学省 [MEXT]	
	[106] いわき市川前町小白井字将監小屋 (32km西南西) [Iwaki city Kawamae town Ojiroi aza Syokangoya] [(32kmWest/South/West)]	2011/7/31 13:12	0.3	Nal	降雨あり [Rain]	日本原子力研究開発機構 [JAEA]	
	[114] いわき市小川町上小川 (26km南西) [Iwaki city Ogawa town Kamiogawa(26kmSouth/West)]	2011/7/31 12:12	1.2	Nal	降雨あり [Rain]	日本原子力研究開発機構 [JAEA]	
[115] いわき市川前町下桶売菰 (28km南西) [Iwaki city Kawamae town Simookeuri Ogi] (28kmSouth/West)]	2011/7/31 12:39	2.4	Nal	降雨あり [Rain]	日本原子力研究開発機構 [JAEA]		
郡山市 [Koriyama city]	[86] 郡山市大槻町長右工門林 (63km西) [Koriyama city Ootsuki town Choemonbayashi (63kmWest)]	2011/7/31 15:00	1.0	SD	降雨なし [No Rain]	防衛省 [Ministry of Defense]	追加 [New]
相馬市 [Soma city]	[5] 相馬市中野寺前 (42km北北西) [Soma city Nakanoteramae] [(42kmNorth/North/West)]	2011/7/31 10:25	0.4	Nal	降雨なし [No Rain]	文部科学省 [MEXT]	
	[39] 相馬市山上上並木 (41km北北西) [Soma city Yamakami Kaminamiki] [(41kmNorth/North/West)]	2011/7/31 10:07	0.5	Nal	降雨なし [No Rain]	文部科学省 [MEXT]	
相馬郡飯館村 [Soma county litate village]	[33] 相馬郡飯館村長泥 (33km北西) [Soma county litate village Nagadoro] [(33kmNorth/West)]	2011/7/31 12:24	14.6	Nal	降雨あり [Rain]	日本原子力研究開発機構 [JAEA]	
伊達市 [Date city]	[3] 伊達市霊山町石田彦平 (46km北西) [Date city Ryozen town Ishida Hikohei(46kmNorth/West)]	2011/7/31 9:47	1.9	Nal	降雨あり [Rain]	文部科学省 [MEXT]	
	[37] 伊達市霊山町石田宝司沢 (48km北西) [Date city Ryozen town Ishida Hojizawa] [(48kmNorth/West)]	2011/7/31 9:35	3.2	Nal	降雨あり [Rain]	文部科学省 [MEXT]	
	[101] 伊達市霊山町大石字三ノ輪 (55km北西) [Date city Ryozen town Oishi aza Minowa] [(55kmNorth/West)]	2011/7/31 9:15	0.2	Nal	降雨あり [Rain]	文部科学省 [MEXT]	
	[102] 伊達市月館町 (51km北西) [Date city Tsukidate town] [(51kmNorth/West)]	2011/7/31 14:42	0.7	Nal	降雨なし [No Rain]	文部科学省 [MEXT]	追加 [New]

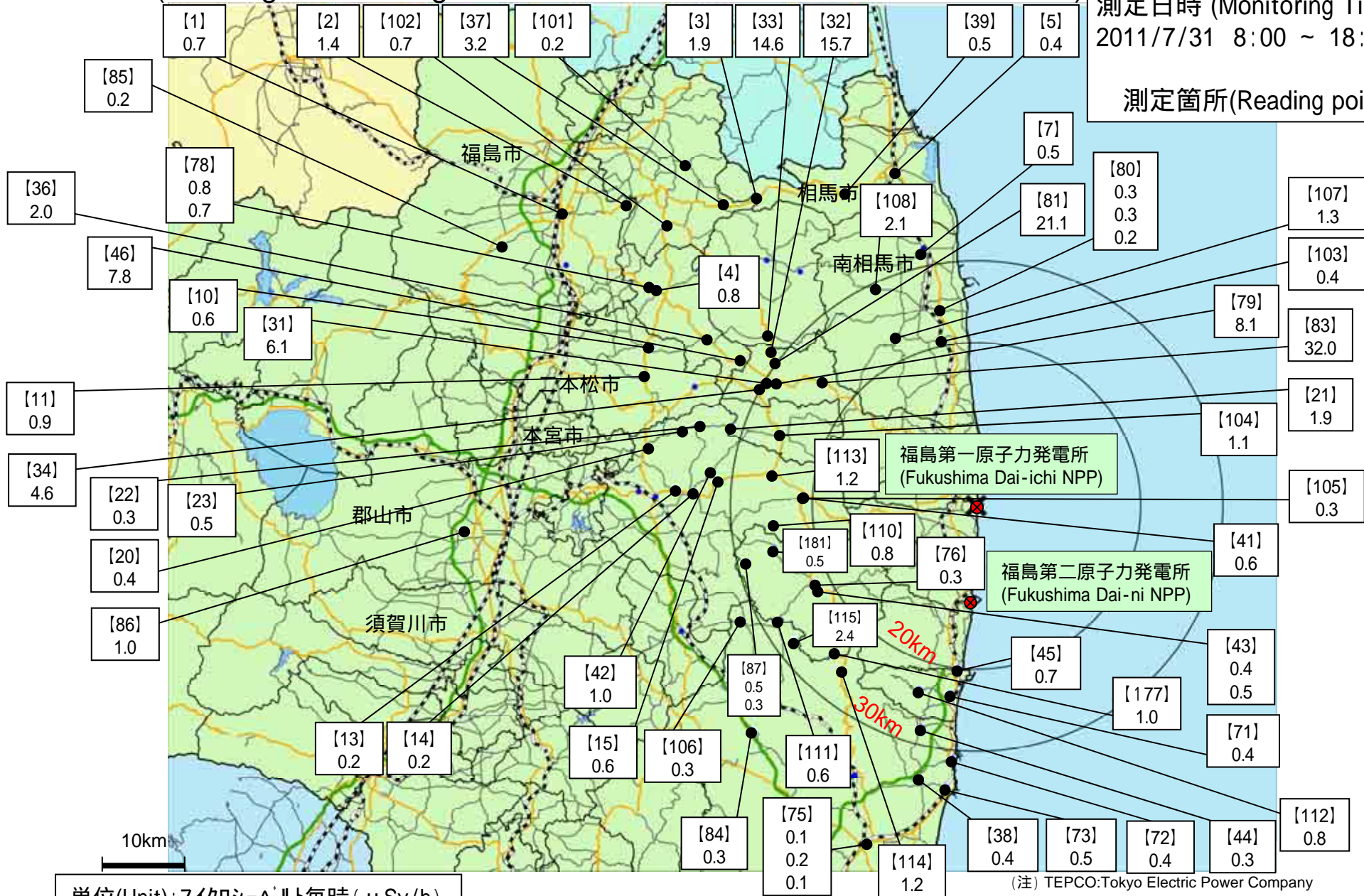
測定場所(東京電力株式会社福島第一原子力発電所からの距離) [Reading Point(length from TEPCO Fukushima Dai-ichi NPP)]		測定日時 [Monitoring Time]	数値(マイクロシーベルト/時) [Reading(unit : μSv / h)]	使用線量計 [Detector]	天候 [Weather]	実施者 [Reading by]	今回追加 [New]	
伊達郡川俣町 [Date county Kawamata town]	[4]	伊達郡川俣町大字鶴沢字川端(47km北西) [Date county Kawamata town oaza Tsurusawa aza Kawabata] [(47kmNorth/West)]	2011/7/31 8:53	0.8	Nal	降雨あり [Rain]	日本原子力研究開発機構 [JAEA]	
	[36]	伊達郡川俣町山木屋大洪(38km西西北西) [Date county Kawamata town Yamakiya Oonukari] [(38kmWest/North/West)]	2011/7/31 13:29	2.0	Nal	降雨あり [Rain]	日本原子力研究開発機構 [JAEA]	
	[46]	伊達郡川俣町山木屋向山(34km西西北西) [Date county Kawamata town Yamakiya Mukaideyama] [(34kmWest/North/West)]	2011/7/31 10:44	7.8	Nal	降雨なし [No Rain]	電力会社 [Electric power company]	追加 [New]
	[78]	伊達郡川俣町鶴沢(48km北西) [Date county Kawamata town oaza Tsurusawa] [(48kmWest/North/West)]	2011/7/31 17:00	0.8	IC	降雨あり [Rain]	警察部隊 [Police unit]	追加 [New]
			2011/7/31 9:15	0.7	IC	降雨あり [Rain]	警察部隊 [Police unit]	
田村市 [Tamura city]	[13]	田村市常葉町西向屋形(37km西) [Tamura city Tokiwa town Nishimuki Yakata] [(37kmWest)]	2011/7/31 9:27	0.2	Nal	降雨なし [No Rain]	日本原子力研究開発機構 [JAEA]	
	[14]	田村市常葉町常葉内町(34km西) [Tamura city Tokiwa town Tokiwa Uchimachi] [(34kmWest)]	2011/7/31 9:41	0.2	Nal	降雨なし [No Rain]	日本原子力研究開発機構 [JAEA]	
	[15]	田村市常葉町山根鹿島(32km西) [Tamura city Tokiwa town Yamane Kashima] [(32kmWest)]	2011/7/31 9:52	0.6	Nal	降雨なし [No Rain]	日本原子力研究開発機構 [JAEA]	
	[20]	田村市船引町新館下(41km西) [Tamura city Funehiki town Niitate shimo] [(41kmWest)]	2011/7/31 9:31	0.4	Nal	降雨なし [No Rain]	日本原子力研究開発機構 [JAEA]	
	[22]	田村市船引町上移字後田(35km西西北西) [Tamura city Funehiki town Kamiutsushi aza Ushirota] [(35kmWest/North/West)]	2011/7/31 9:55	0.3	Nal	降雨なし [No Rain]	日本原子力研究開発機構 [JAEA]	
	[23]	田村市船引町南移水中内(37km西西北西) [Tamura city Funehiki town Minamiutsushi Suichu-uchi] [(37kmWest/North/West)]	2011/7/31 9:50	0.5	Nal	降雨なし [No Rain]	日本原子力研究開発機構 [JAEA]	
	[41]	田村市都路町古道(21km西) [Tamura city Miyakoji town Furumichi] [(21kmWest)]	2011/7/31 10:03	0.6	Nal	降雨なし [No Rain]	電力会社 [Electric power company]	追加 [New]
	[42]	田村市常葉町山根富岡(33km西) [Tamura city Tokiwa town Yamane Tomioka] [(33kmWest)]	2011/7/31 9:35	1.0	Nal	降雨あり [Rain]	電力会社 [Electric power company]	追加 [New]
	[105]	田村市都路町古道字寺ノ前(21km西) [Tamura city Miyakoji town Furumichi aza Teranomae] [(21kmWest)]	2011/7/31 10:19	0.3	Nal	降雨なし [No Rain]	日本原子力研究開発機構 [JAEA]	
	[113]	田村市都路町岩井沢(25km西) [Tamura city Miyakoji town Iwaizawa] [(25kmWest)]	2011/7/31 10:08	1.2	Nal	降雨なし [No Rain]	日本原子力研究開発機構 [JAEA]	
	[110]	田村市都路町古道(25km西) [Tamura city Miyakoji town Furumichi] [(25kmWest)]	2011/7/31 10:34	0.8	Nal	降雨なし [No Rain]	日本原子力研究開発機構 [JAEA]	
二本松市 [Nihonmatsu city]	[10]	二本松市針道中島(44km西西北西) [Nihonmatsu city Harimichi Nakajima] [(44kmWest/North/West)]	2011/7/31 9:10	0.6	Nal	降雨あり [Rain]	日本原子力研究開発機構 [JAEA]	
	[11]	二本松市太田字下田(43km西西北西) [Nihonmatsu city Ota aza Shimoda] [(43kmWest/North/West)]	2011/7/31 9:13	0.9	Nal	降雨あり [Rain]	日本原子力研究開発機構 [JAEA]	
福島市 [Fukushima city]	[1]	福島市杉妻町(62km北西) [Fukushima city Sugitsuma town] [(62kmNorth/West)]	2011/7/31 8:24	0.7	Nal	降雨あり [Rain]	文部科学省 [MEXT]	
	[2]	福島市大波滝ノ入(56km北西) [Fukushima city Onami Takinoiri] [(56kmNorth/West)]	2011/7/31 8:50	1.4	Nal	降雨あり [Rain]	文部科学省 [MEXT]	
	[85]	福島市荒井原宿(66km西西北西) [Fukushima city Arai Harajiku] [(66kmWest/North/West)]	2011/7/31 15:00	0.2	SD	降雨あり [Rain]	防衛省 [Ministry of Defense]	追加 [New]
双葉郡葛尾村 [Futaba County Katsurao village]	[21]	双葉郡葛尾村上野川(32km西西北西) [Futaba County Katsurao village Kaminogawa] [(32kmWest/North/West)]	2011/7/31 10:06	1.9	Nal	降雨なし [No Rain]	日本原子力研究開発機構 [JAEA]	
	[104]	双葉郡葛尾村大字落合字落合(25km西西北西) [Futaba county Katsurao village Oaza Ochial aza Ochial] [(25kmWest/North/West)]	2011/7/31 10:22	1.1	Nal	降雨あり [Rain]	日本原子力研究開発機構 [JAEA]	
双葉郡川内村 [Futaba county Kawauchi village]	[43]	双葉郡川内村上川内宮渡(22km西南西) [Futaba county Kawauchi village Shimokawauchi Miyawata] [(22kmWest/South/West)]	2011/7/31 12:15	0.4	Nal	降雨あり [Rain]	電力会社 [Electric power company]	追加 [New]
			2011/7/31 11:50	0.5	Nal	降雨あり [Rain]	日本原子力研究開発機構 [JAEA]	
	[76]	双葉郡川内村上川内早渡(22km西南西) [Futaba county Kawauchi village Kamikawauchi Hayawata] [(22kmWest/South/West)]	2011/7/31 11:11	0.3	Nal	降雨なし [No Rain]	日本原子力研究開発機構 [JAEA]	
	[177]	双葉郡川内村上川内(25km南西) [Futaba county Kawauchi village Shimokawauchi] [(25kmSouth/West)]	2011/7/31 12:21	1.0	Nal	降雨あり [Rain]	日本原子力研究開発機構 [JAEA]	
	[87]	双葉郡川内村上川内花ノ内(29km西南西) [Futaba county Kawauchi village Kamikawauchi Hananouchi] [(29kmWest/South/West)]	2011/7/31 18:00	0.5	IC	降雨なし [No Rain]	防衛省 [Ministry of Defense]	追加 [New]
			2011/7/31 8:00	0.3	IC	降雨あり [Rain]	防衛省 [Ministry of Defense]	追加 [New]
	[111]	双葉郡川内村上川内(28km西南西) [Futaba county Kawauchi village Kamikawauchi] [(28kmWest/South/West)]	2011/7/31 12:48	0.6	Nal	降雨あり [Rain]	日本原子力研究開発機構 [JAEA]	
[181]	双葉郡川内村上川内(25km西南西) [Futaba county Kawauchi village Kamikawauchi] [(25kmWest/South/West)]	2011/7/31 11:29	0.5	Nal	降雨あり [Rain]	日本原子力研究開発機構 [JAEA]		

測定場所 (東京電力株式会社福島第一原子力発電所からの距離) [Reading Point (length from TEPCO Fukushima Dai-ichi NPP)]		測定日時 [Monitoring Time]	数値 (マイクロシーベルト/時) [Reading (unit : μ Sv / h)]	使用線量計 [Detector]	天候 [Weather]	実施者 [Reading by]	今回追加 [New]	
双葉郡浪江町 [Futaba county Namie town]	[31]	双葉郡浪江町津島仲沖 (30km西北西) [Futaba county Namie town Tsushima Nakaoki] [(30kmWest/North/West)]	2011/7/31 13:10	6.1	Nal	降雨あり [Rain]	日本原子力研究開発機構 [JAEA]	
	[32]	双葉郡浪江町赤宇木七郎 (31km北西) [Futaba county Namie town Akougi Teshichiro] [(31kmNorth/West)]	2011/7/31 12:05	15.7	Nal	降雨あり [Rain]	日本原子力研究開発機構 [JAEA]	
	[34]	双葉郡浪江町津島大高木 (30km西北西) [Futaba county Namie town Tsushima Taikougi] [(30kmWest/North/West)]	2011/7/31 10:50	4.6	Nal	降雨あり [Rain]	日本原子力研究開発機構 [JAEA]	
	[79]	双葉郡浪江町下津島萱深 (29km西北西) [Futaba county Namie town Shimotsushima Kayabuka] [(29kmWest/North/West)]	2011/7/31 12:57	8.1	Nal	降雨あり [Rain]	日本原子力研究開発機構 [JAEA]	
	[81]	双葉郡浪江町赤宇木石小屋 (30km北西) [Futaba county Namie town Akougi Ishikoya] [(30kmNorth/West)]	2011/7/31 12:46	21.1	Nal	降雨あり [Rain]	日本原子力研究開発機構 [JAEA]	
	[83]	双葉郡浪江町赤宇木櫛平 (24km北西) [Futaba county Namie town Akougi Kunugidaira] [(24kmNorth/West)]	2011/7/31 11:09	32.0	IC	降雨なし [No Rain]	日本原子力研究開発機構 [JAEA]	
双葉郡榑葉町 [Futaba county Naraha town]	[45]	双葉郡榑葉町山田岡美し森 (20km南) [Futaba county Naraha town Yamadaoka Utsukushimori] [(20kmSouth)]	2011/7/31 15:00	0.7	Nal	降雨なし [No Rain]	電力会社 [Electric power company]	追加 [New]
双葉郡広野町 [Futaba county Hirono town]	[71]	双葉郡広野町下北迫苗代替 (23km南) [Futaba county Hirono town Shimokitaba Nawashirogae] [(23kmSouth)]	2011/7/31 11:52	0.4	Nal	降雨なし [No Rain]	文部科学省 [MEXT]	
	[112]	双葉郡広野町上浅見川 (24km南南西) [Futaba county Hirono town Kamiyamigawa] [(24kmSouth/South/West)]	2011/7/31 12:13	0.8	Nal	降雨なし [No Rain]	文部科学省 [MEXT]	
南相馬市 [Minami Soma city]	[7]	南相馬市鹿島区寺内本屋敷 (32km北北西) [Minami Soma city Kashima ward Terauchi Motoyashiki] [(32kmNorth/North/West)]	2011/7/31 10:47	0.5	Nal	降雨なし [No Rain]	文部科学省 [MEXT]	
	[80]	南相馬市原町区高見町 (25km北) [Minami Soma city Haramachi ward Takami town] [(25kmNorth)]	2011/7/31 16:30	0.3	IC	降雨なし [No Rain]	警察部隊 [Police unit]	追加 [New]
			2011/7/31 12:05	0.3	Nal	降雨なし [No Rain]	文部科学省 [MEXT]	
			2011/7/31 9:40	0.2	IC	降雨なし [No Rain]	警察部隊 [Police unit]	
	[103]	南相馬市原町区高大豆柄内 (21km北) [Minami Soma city Haramachi ward taka Mamegarauchi] [(21kmNorth)]	2011/7/31 12:42	0.4	Nal	降雨なし [No Rain]	文部科学省 [MEXT]	
	[107]	南相馬市原町区馬場下中内 (23km北北西) [Minami Soma city Haramachi ward Baba Shimonakanouchi] [(23kmNorth/North/West)]	2011/7/31 12:55	1.3	Nal	降雨なし [No Rain]	文部科学省 [MEXT]	
[108]	南相馬市原町区大原台畑 (30km北北西) [Minami Soma city Haramachi ward Ohara Daihata] [(30kmNorth/North/West)]	2011/7/31 13:11	2.1	Nal	降雨なし [No Rain]	文部科学省 [MEXT]		

東京電力株式会社福島第一原子力発電所周辺のモニタリング結果 (Readings at Reading Points out of TEPCO Fukushima Dai-ichi NPP)

測定日時 (Monitoring Time)
2011/7/31 8:00 ~ 18:00

測定箇所(Reading point)



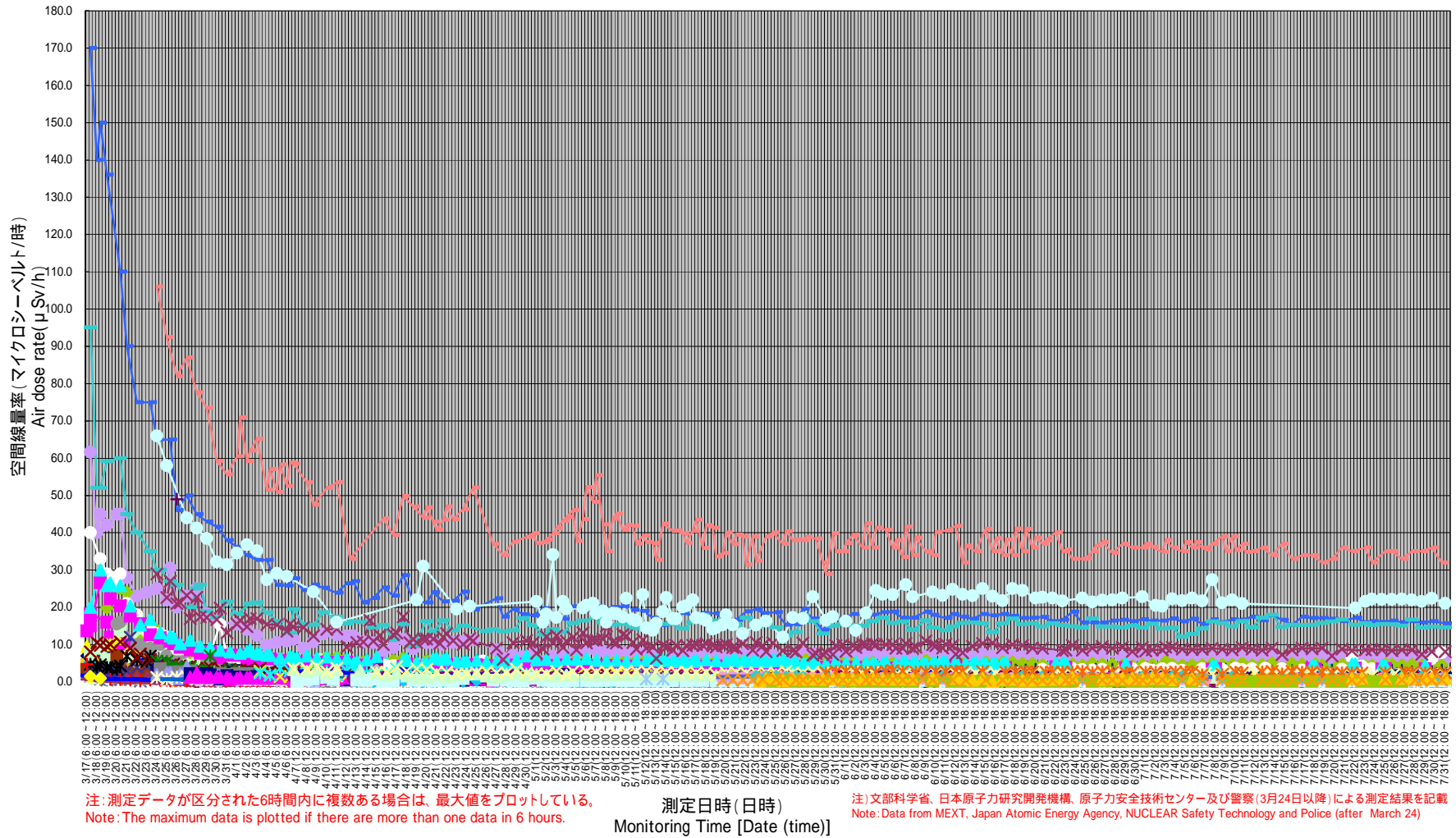
単位(Unit): マイクロシーベルト毎時 ($\mu\text{Sv/h}$)

(注) TEPCO: Tokyo Electric Power Company

円は範囲の概略を示す (Circles indicate approximate range.)

東京電力株式会社福島第一原子力発電所の20km以遠のモニタリング結果の推移 (Readings at Reading Points out of 20 km Zone of TEPCO Fukushima Dai-ichi NPP)

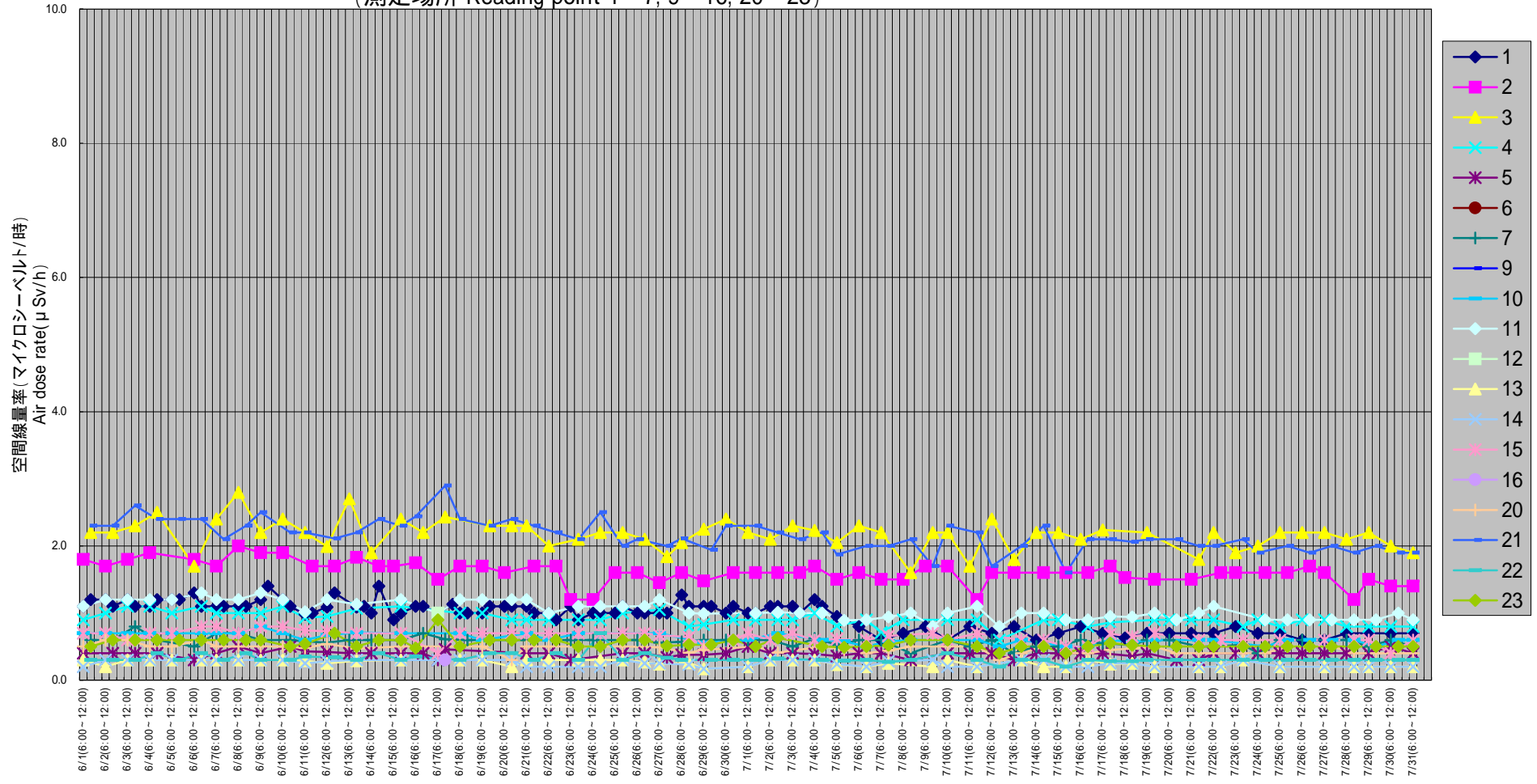
(TEPCO: Tokyo Electric Power Company)



東京電力株式会社福島第一原子力発電所の20km以遠のモニタリング結果の推移 (6/1 ~ 7/31) (Readings at Reading Points out of 20 km Zone of TEPCO Fukushima Dai-ichi NPP June 1-July 31)

(TEPCO: Tokyo Electric Power Company)

(測定場所 Reading point 1 ~ 7, 9 ~ 16, 20 ~ 23)



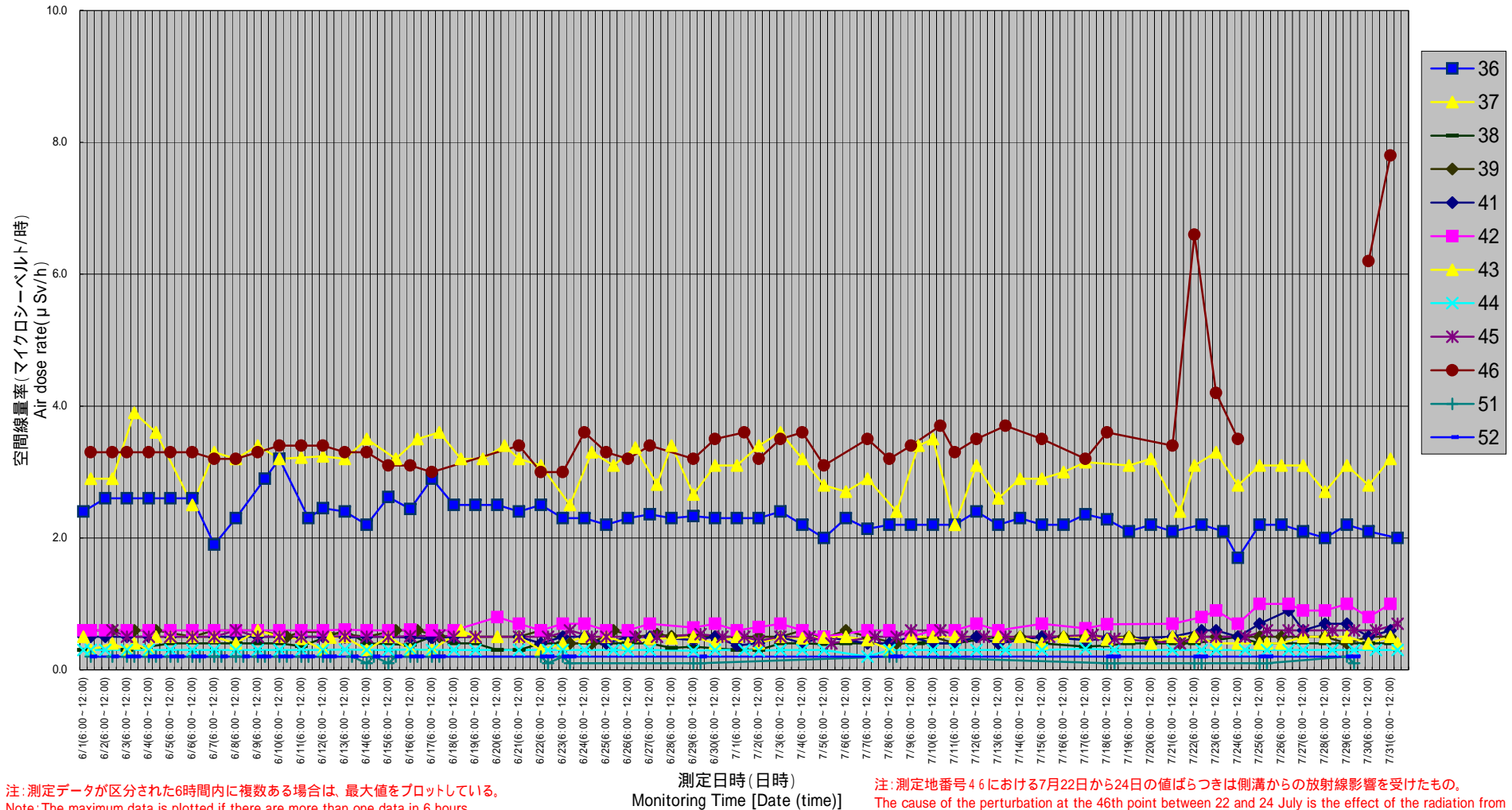
注: 測定データが区分された6時間内に複数ある場合は、最大値をプロットしている。
Note: The maximum data is plotted if there are more than one data in 6 hours.

測定日時 (日時)
Monitoring Time [Date (time)]

東京電力株式会社福島第一原子力発電所の20km以遠のモニタリング結果の推移 (6/1 ~ 7/31)
 (Readings at Reading Points out of 20 km Zone of TEPCO Fukushima Dai-ichi NPP June 1-July 31)

(測定場所 Reading point 36 ~ 39, 41 ~ 46, 51 ~ 52)

(TEPCO: Tokyo Electric Power Company)



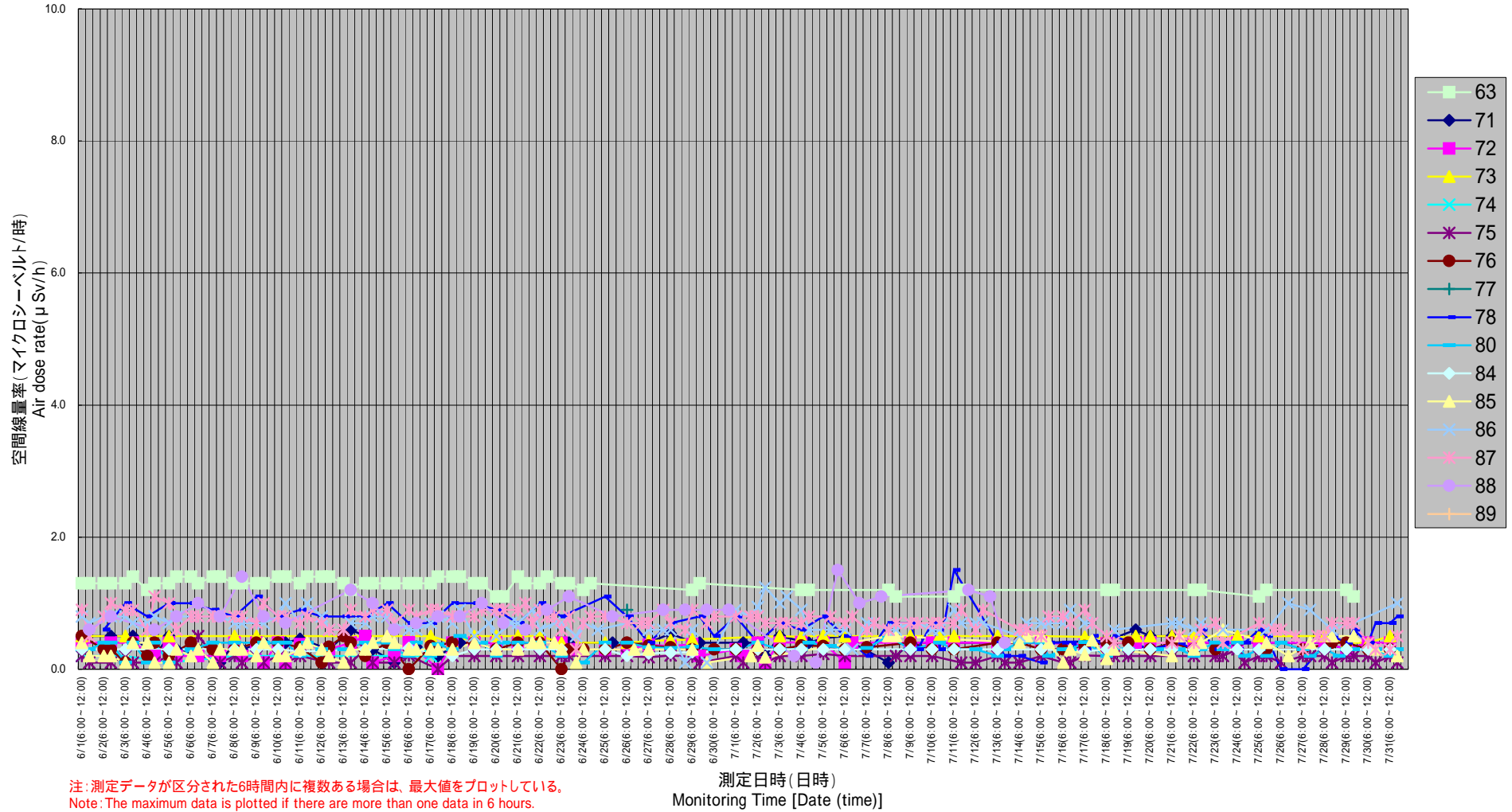
注: 測定データが区分された6時間内に複数ある場合は、最大値をプロットしている。
 Note: The maximum data is plotted if there are more than one data in 6 hours.

注: 測定地番号46における7月22日から24日の値ばらつきは側溝からの放射線影響を受けたもの。
 The cause of the perturbation at the 46th point between 22 and 24 July is the effect of the radiation from the nearby trench.

東京電力株式会社福島第一原子力発電所の20km以遠のモニタリング結果の推移 (6/1 ~ 7/31) (Readings at Reading Points out of 20 km Zone of TEPCO Fukushima Dai-ichi NPP June 1-July 31)

(測定場所 Reading point 63, 71 ~ 78, 80, 84 ~ 89)

(TEPCO: Tokyo Electric Power Company)

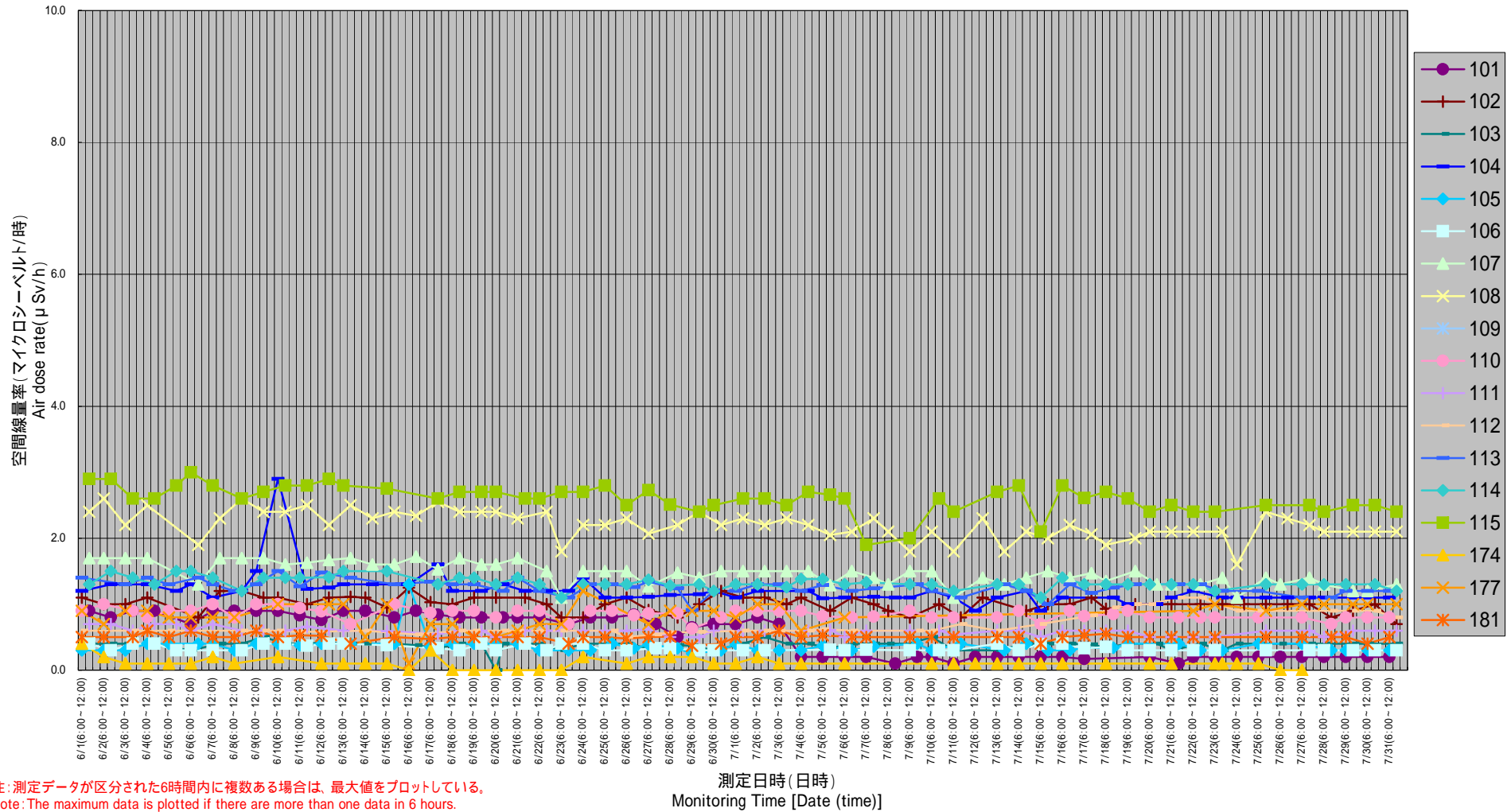


東京電力株式会社福島第一原子力発電所の20km以遠のモニタリング結果の推移 (6/1 ~ 7/31)

(Readings at Reading Points out of 20 km Zone of TEPCO Fukushima Dai-ichi NPP June 1-July 31)

(測定場所 Reading point 101 ~ 115, 174, 177, 181)

(TEPCO: Tokyo Electric Power Company)



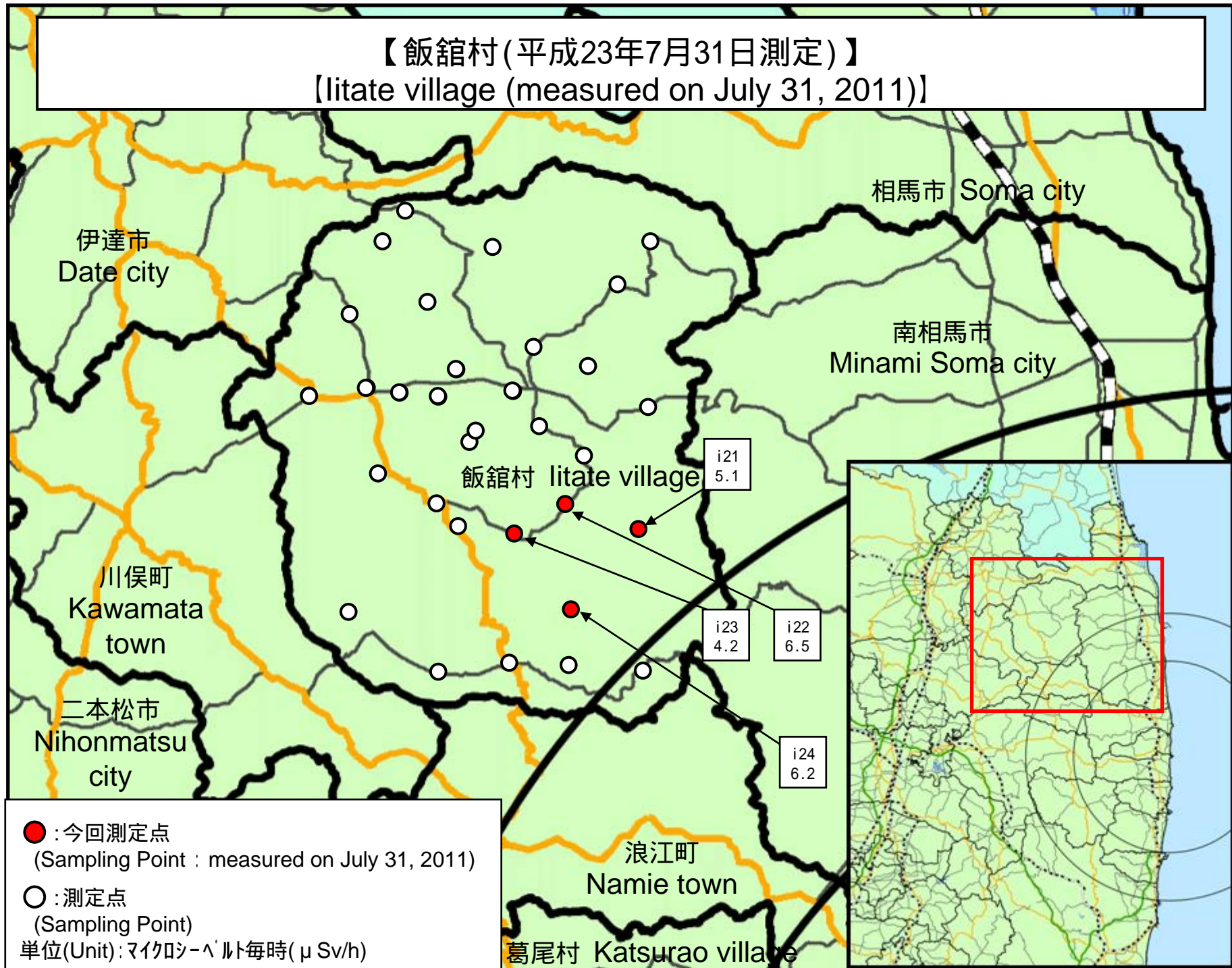
飯舘村 (平成23年7月31日測定)
[litate village (measured on July 31, 2011)]

線量計の種類 [type of detectors]

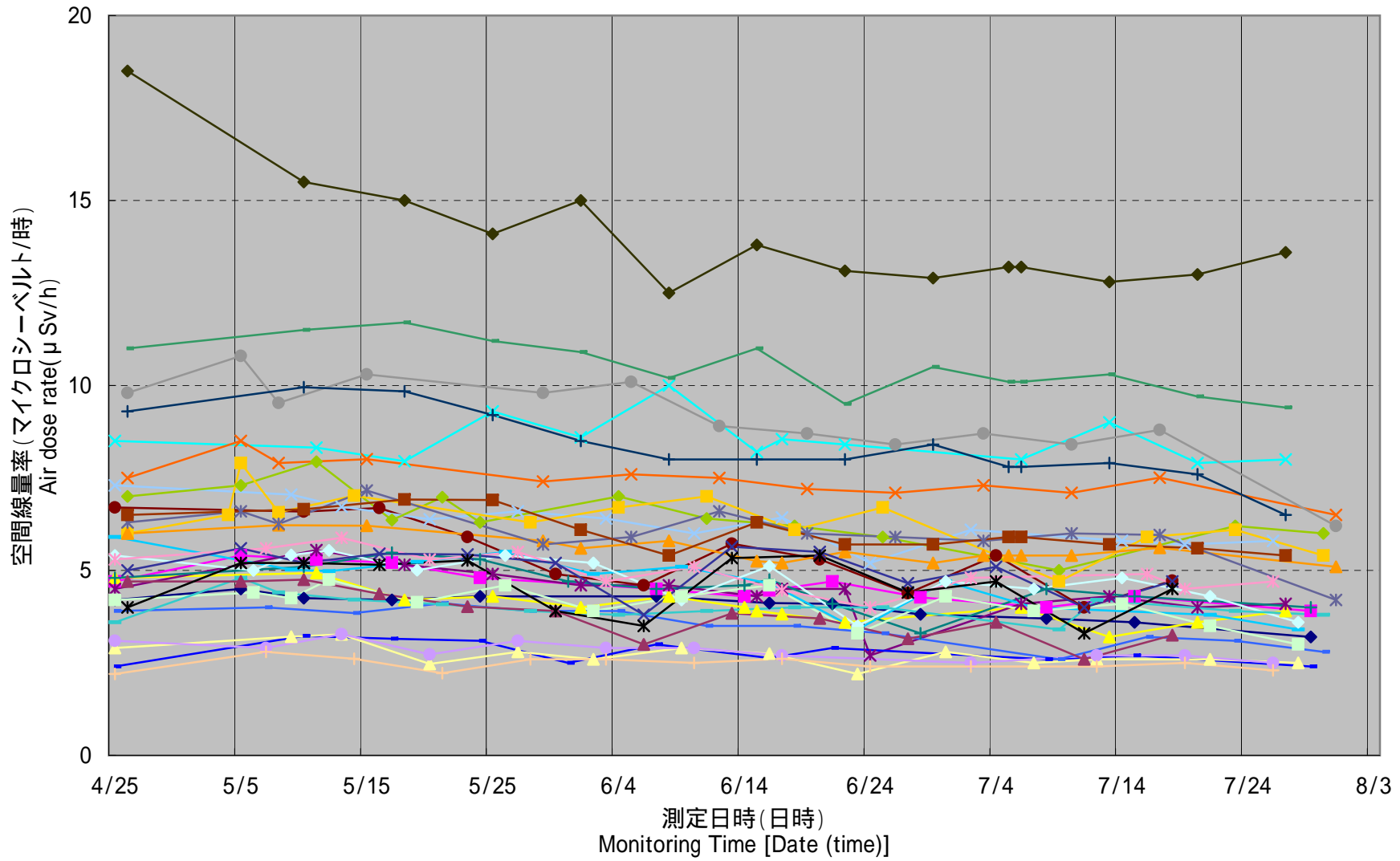
Nal : Nal(ヨウ化ナトリウム)シンチレータ [Nal scintillator detector]

測定場所 (東京電力株式会社福島第一発電所からの距離) [Reading Point (length from TEPCO Fukushima Dai-ichi NPP)]		測定日時 [Monitoring Time]	数値(マイクロシーベルト/時) [Reading (unit : μ Sv / h)]	使用線量計 [Detector]	天候 [Weather]	実施者 [Reading by]
測定エリア [Reading Point]	i21 相馬郡飯舘村小宮野手神 (33km北西) [Soma county litate village Komiya Nodegami] [(33kmNorth/West)]	2011/7/31 13:38	5.1	Nal	降雨なし [No Rain]	文部科学省 [MEXT]
測定エリア [Reading Point]	i22 相馬郡飯舘村小宮 (35km北西) [Soma county litate village Komiya] [(35kmNorth/West)]	2011/7/31 13:46	6.5	Nal	降雨なし [No Rain]	文部科学省 [MEXT]
測定エリア [Reading Point]	i23 相馬郡飯舘村小宮 (36km北西) [Soma county litate village Komiya] [(36kmNorth/West)]	2011/7/31 13:51	4.2	Nal	降雨あり [Rain]	文部科学省 [MEXT]
測定エリア [Reading Point]	i24 相馬郡飯舘村小宮菅刈庭 (32km北西) [Soma county litate village Komiya Kariyaniwa] [(32kmNorth/West)]	2011/7/31 14:05	6.2	Nal	降雨あり [Rain]	文部科学省 [MEXT]

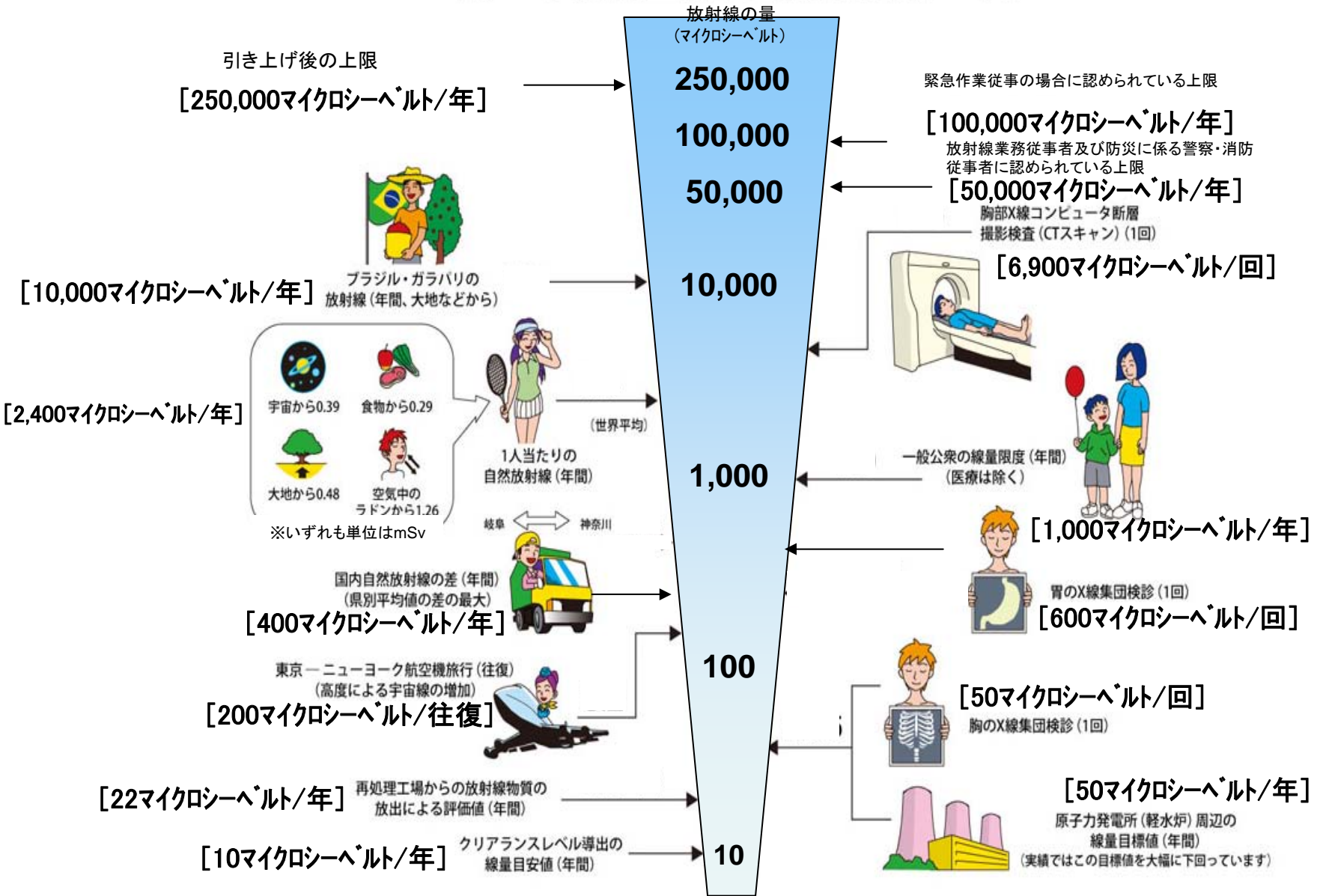
【飯館村(平成23年7月31日測定)】
 [Iitate village (measured on July 31, 2011)]



飯館村(H23/4/25 ~ 7/31)
litate village (measured on April 25 - July 31, 2011)



《 日常生活と放射線 》

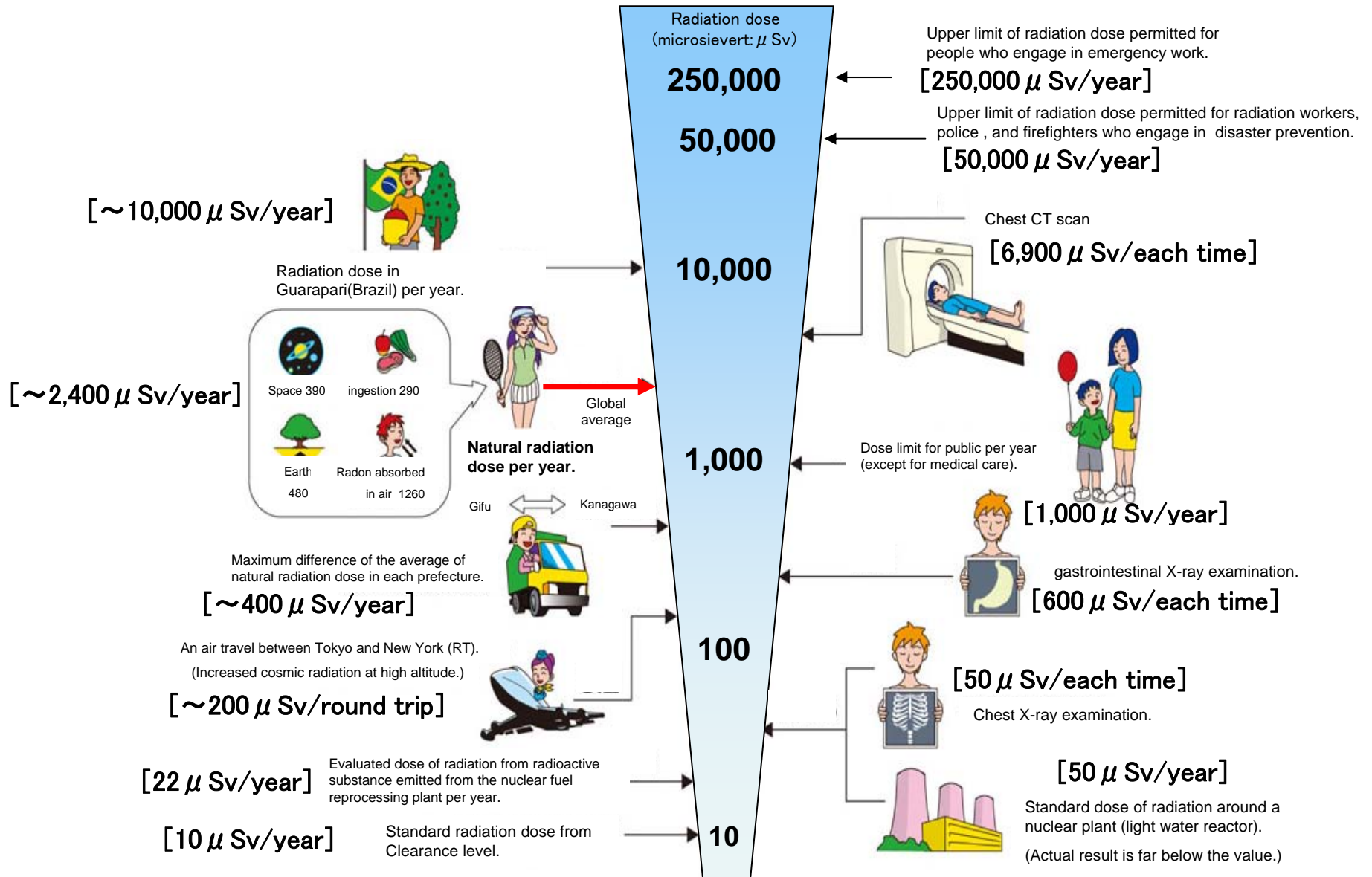


※ Sv【シーベルト】=放射線の種類による生物効果の定数(※) × Gy【グレイ】

※ X線、γ線では 1

Radiation in Daily-life

※Unit : μSv



※ Sv [Sievert] = Constant of organism effect by kind of radiation (※) × Gy [gray]

※ It is 1 in case of X ray and γ ray.