

()

2011 6 30
()
()

1

2011 6 27 ()

2

(1)

		($\mu\text{SV/}$)	
가	2 2	1 . 3 ~ 6 . 0	
	2 0	1 . 7 ~ 4 . 1	
	1 0	2 . 5 ~ 3 . 9	가
	5 2	1 . 3 ~ 6 . 0	

(2)

		($\mu\text{SV/}$)
가	6	1 . 5 ~ 3 . 8
가	1 7	1 . 8 ~ 4 . 4
	5 1	1 . 1 ~ 4 . 5
	3 3	1 . 5 ~ 5 . 3
가	1	2 . 2 ~ 2 . 8
	2	2 . 3 ~ 3 . 0
가	1	2 . 4 ~ 3 . 3
	1 1 1	1 . 1 ~ 5 . 3

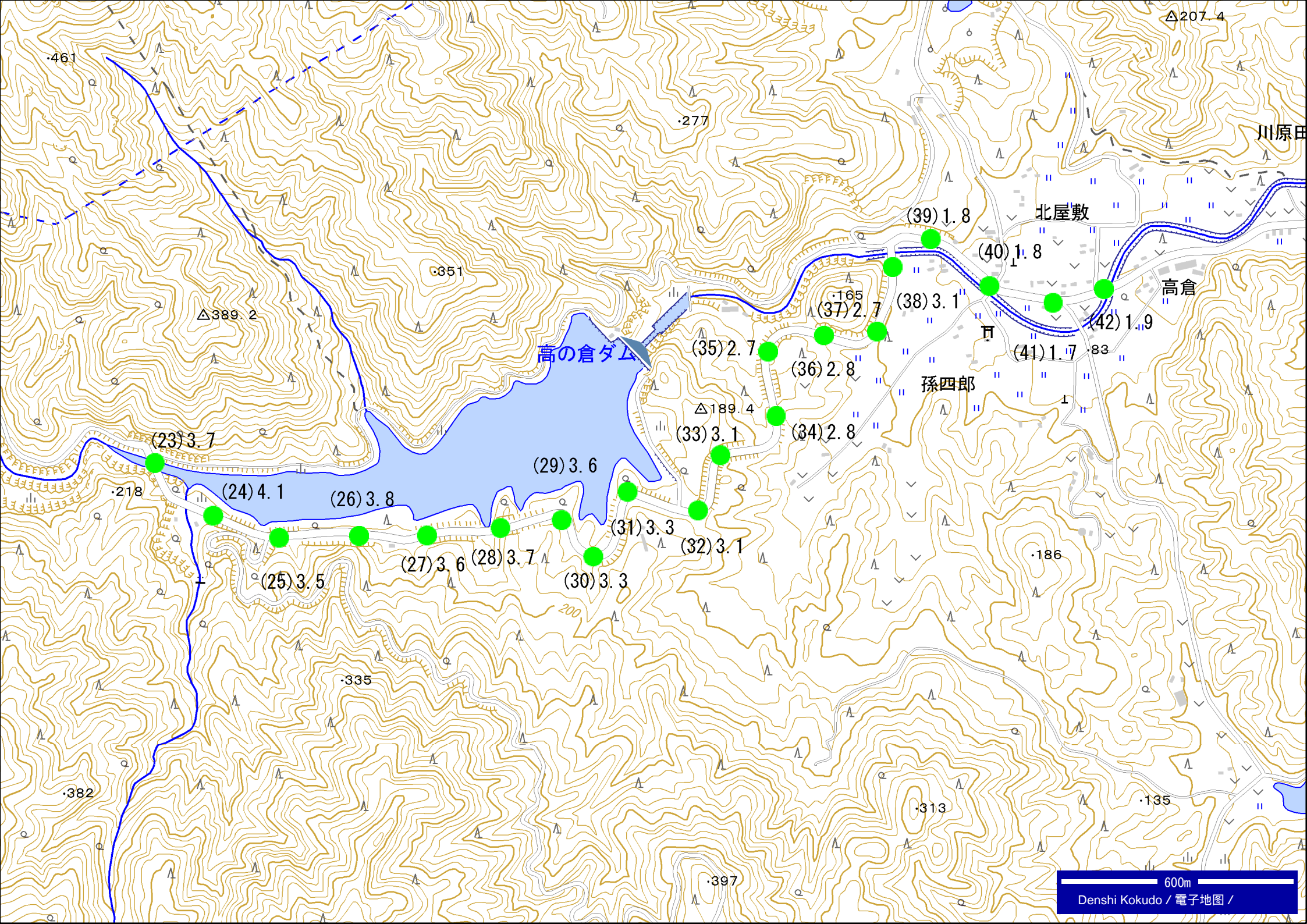
No.									6 27	($\mu\text{Sv}/$)	
			()			()				1m	
1	가	1	37 °	40	30.3	140 °	50	59.3	6 27	2.8	
2	가	2	37 °	40	10.7	140 °	50	26.1	6 27	2.1	
3	가	3	37 °	41	03.7	140 °	50	55.4	6 27	6.0	
4	가	4	37 °	41	01.3	140 °	51	0.6	6 27	3.5	
5	가	5	37 °	40	52.6	140 °	51	17.5	6 27	3.1	
6	가	6	37 °	40	47.0	140 °	51	19.1	6 27	3.0	
7	가	7	37 °	40	31.5	140 °	51	41.6	6 27	3.5	
8	가	8	37 °	40	31.4	140 °	51	45.8	6 27	2.9	
9	가	9	37 °	40	12.0	140 °	52	08.5	6 27	3.3	
10	가	10	37 °	40	08.8	140 °	52	11.4	6 27	2.9	
11	가	11	37 °	39	49.8	140 °	52	15.2	6 27	3.3	
12	가	12	37 °	39	47.7	140 °	52	16.1	6 27	3.2	
13	가	13	37 °	39	47.2	140 °	52	23.9	6 27	3.4	
14	가	14	37 °	39	44.6	140 °	52	31.4	6 27	4.0	
15	가	15	37 °	39	43.1	140 °	52	45.5	6 27	3.0	
16	가	16	37 °	39	41.6	140 °	52	48.8	6 27	2.9	
17	가	17	37 °	39	41.8	140 °	52	58.9	6 27	4.3	
18	가	18	37 °	39	41.4	140 °	53	03.2	6 27	4.0	
19	가	19	37 °	39	40.4	140 °	53	20.3	6 27	2.7	
20	가	20	37 °	39	40.1	140 °	53	35.9	6 27	3.8	
21	가	21	37 °	39	39.2	140 °	53	46.5	6 27	2.1	
22	가	22	37 °	39	38.8	140 °	53	48.6	6 27	1.3	
23		1	37 °	37	28.6	140 °	52	51.9	6 27	3.7	
24		2	37 °	37	23.9	140 °	52	57.1	6 27	4.1	
25		3	37 °	37	22.2	140 °	53	04.0	6 27	3.5	
26		4	37 °	37	22.4	140 °	53	12.3	6 27	3.8	
27		5	37 °	37	22.4	140 °	53	19.7	6 27	3.6	
28		6	37 °	37	22.9	140 °	53	27.3	6 27	3.7	
29		7	37 °	37	23.8	140 °	53	33.7	6 27	3.6	
30		8	37 °	37	20.6	140 °	53	37.3	6 27	3.3	
31		9	37 °	37	26.1	140 °	53	40.6	6 27	3.3	
32		10	37 °	37	24.7	140 °	53	48.2	6 27	3.1	
33		11	37 °	37	29.2	140 °	53	50.5	6 27	3.1	
34		12	37 °	37	32.3	140 °	53	56.5	6 27	2.8	
35		13	37 °	37	37.6	140 °	53	55.5	6 27	2.7	

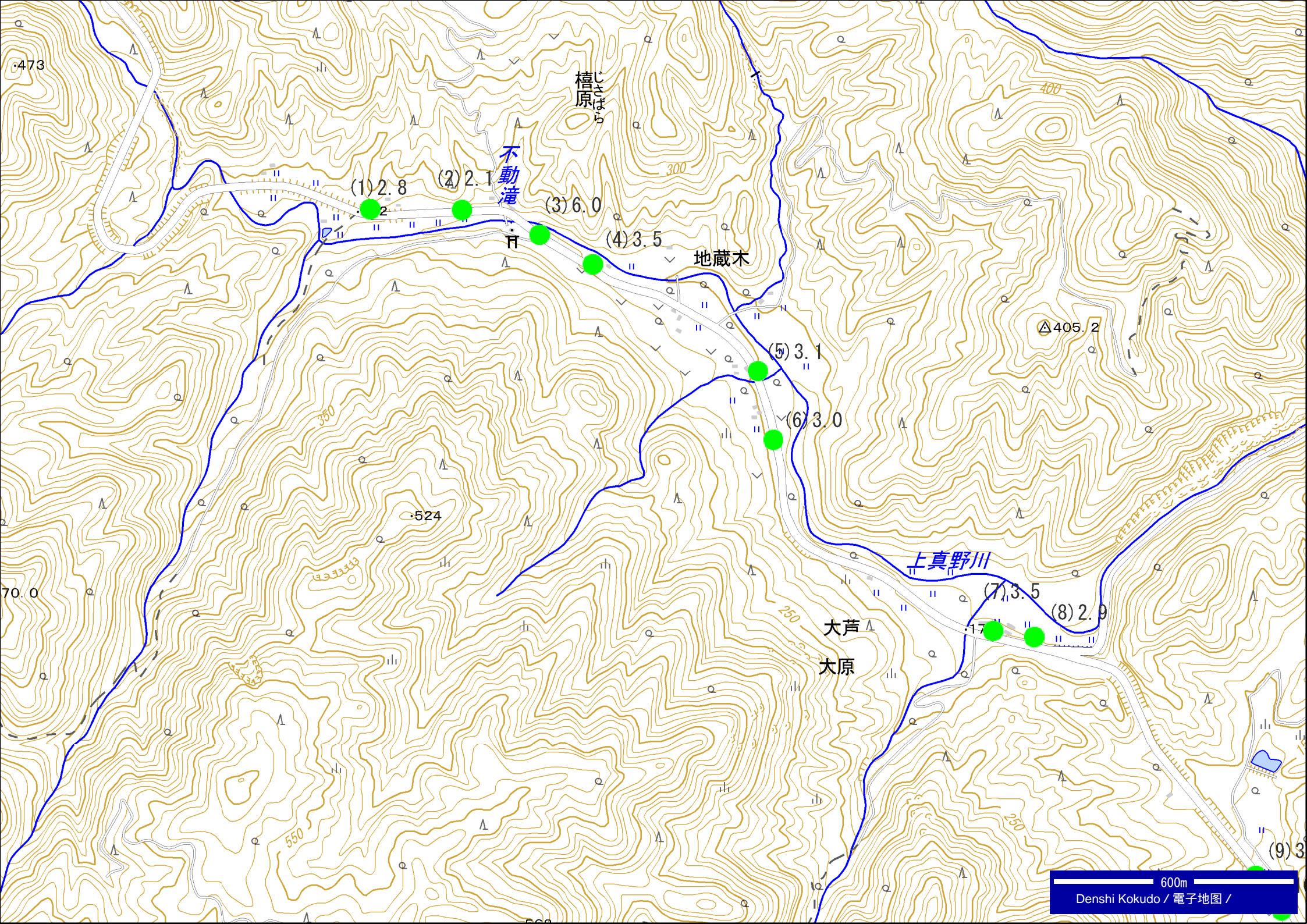
No.			()			()			6 27	(μ Sv/)	
										1m	
36		14	37 °	37	39.1	140 °	54	01.7	6 27	2.8	
37		15	37 °	37	39.6	140 °	54	07.2	6 27	2.7	
38		16	37 °	37	44.9	140 °	54	08.8	6 27	3.1	
39		17	37 °	37	47.0	140 °	54	12.8	6 27	1.8	
40		18	37 °	37	43.3	140 °	54	19.0	6 27	1.8	
41		19	37 °	37	41.9	140 °	54	25.7	6 27	1.7	
42		20	37 °	37	43.1	140 °	54	31.4	6 27	1.9	
43		1	37 °	35	51.0	140 °	54	26.2	6 27	3.2	
44		2	37 °	35	49.8	140 °	54	31.6	6 27	2.8	
45		3	37 °	35	50.6	140 °	54	38.8	6 27	3.3	
46		4	37 °	35	50.9	140 °	54	44.2	6 27	3.9	
47		5	37 °	35	56.3	140 °	54	44.0	6 27	2.6	
48		6	37 °	35	57.3	140 °	54	44.5	6 27	3.0	
49		7	37 °	35	54.9	140 °	54	48.3	6 27	3.5	
50		8	37 °	35	50.2	140 °	54	49.2	6 27	2.5	
51		9	37 °	35	47.4	140 °	54	49.1	6 27	2.6	
52		10	37 °	35	49.4	140 °	54	55.7	6 27	2.5	

No.				(μ Sv/)					
				1m	50cm	1m	50cm		
1	가	가	(1)	6 27	2.8	3.2	2.3	2.5	
2	가	가	(2)	6 27	2.8	3.1	2.5	3.2	
3	가	가	(3)	6 27	2.4	2.7	1.7	2.0	
4	가	가	(4)	6 27	2.4	2.6	1.5	1.7	
5	가	가	(5)	6 27	3.4	3.8	2.1	2.1	
6	가	가	(6)	6 27	2.7	3.1	3.0	3.2	
7			가 (1)	6 27	2.7	3.4	2.6	3.2	
8			가 (2)	6 27	3.0	3.2	3.2	3.4	
9			가 (3)	6 27	3.7	4.1	3.4	3.6	
10			가 (4)	6 27	2.5	2.7	2.6	2.6	
11			가 (5)	6 27	3.9	4.4	3.5	3.7	
12			가 (6)	6 27	3.4	4.0	3.3	3.4	
13			가 (7)	6 27	2.5	2.9	1.9	2.0	
14			가 (8)	6 27	2.8	3.5	2.6	3.1	
15			가 (9)	6 27	3.0	3.6	1.8	1.8	
16			가 (10)	6 27	2.9	3.2	2.9	3.2	
17			가 (11)	6 27	2.7	2.8	2.9	3.2	
18			가 (12)	6 27	3.6	3.9	3.1	3.3	
19			가 (13)	6 27	3.2	3.2	3.2	3.4	
20			가 (14)	6 27	3.0	3.4	3.1	3.3	
21			가 (15)	6 27	3.2	3.6	2.9	3.2	
22			가 (16)	6 27	3.1	3.5	3.0	3.4	
23			가 (17)	6 27	2.8	3.1	1.9	2.2	
24			(1)	6 27	2.7	2.9	2.6	3.1	
25			(2)	6 27	3.2	3.5	2.2	1.7	
26			(3)	6 27	2.3	3.1	2.0	2.0	
27			(4)	6 27	2.4	2.7	2.1	2.0	
28			(5)	6 27	2.9	3.2	2.1	2.3	
29			(6)	6 27	3.7	4.3	2.6	2.7	
30			(7)	6 27	3.1	3.7	2.4	3.1	
31			(8)	6 27	2.9	3.2	2.0	1.9	
32			(9)	6 27	3.3	3.6	2.7	3.0	
33			(10)	6 27	2.9	3.4	2.3	2.8	
34			(11)	6 27	3.0	3.4	2.3	2.7	
35			(12)	6 27	2.0	2.2	2.0	2.5	
36			(13)	6 27	2.7	2.9	1.8	1.7	
37			(14)	6 27	2.5	2.6	2.1	2.4	
38			(15)	6 27	2.6	2.8	2.8	3.0	

No.				(μ Sv/)				
				1m	50cm	1m	50cm	
39		(16)	6 27	2.8	3.0	2.5	2.8	
40		(17)	6 27	2.5	3.0	2.6	2.8	
41		(18)	6 27	3.1	3.5	2.4	2.8	
42		(19)	6 27	2.4	2.5	2.3	2.6	
43		(20)	6 27	2.5	2.6	2.1	2.2	
44		(21)	6 27	3.5	3.8	2.6	2.8	
45		(22)	6 27	3.0	3.2	2.7	3.1	
46		(23)	6 27	2.5	2.8	2.0	2.1	
47		(24)	6 27	2.9	3.1	2.4	2.3	
48		(25)	6 27	2.8	3.5	2.6	3.2	
49		(26)	6 27	2.7	3.1	3.1	4.5	
50		(27)	6 27	2.6	3.0	2.7	3.5	
51		(28)	6 27	3.1	3.4	3.0	3.1	
52		(29)	6 27	2.8	3.1	1.8	1.7	
53		(30)	6 27	2.6	2.6	1.6	1.6	
54		(31)	6 27	3.4	3.9	3.0	4.0	
55		(32)	6 27	3.5	4.2	2.0	1.9	
56		(33)	6 27	1.8	2.0	1.3	1.1	
57		(34)	6 27	2.6	2.8	1.3	1.1	
58		(35)	6 27	2.7	2.9	1.7	1.6	
59		(36)	6 27	2.3	2.4	1.5	1.4	
60		(37)	6 27	2.5	3.0	2.2	3.0	
61		(38)	6 27	3.2	3.4	3.0	3.3	
62		(39)	6 27	2.6	2.8	2.4	2.6	
63		(40)	6 27	2.2	2.3	2.6	2.8	
64		(41)	6 27	2.8	3.2	1.7	1.8	
65		(42)	6 27	2.7	2.9	2.5	2.8	
66		(43)	6 27	2.5	3.1	1.2	1.3	
67		(44)	6 27	2.5	2.6	3.0	3.2	
68		(45)	6 27	2.4	2.5	2.5	3.0	
69		(46)	6 27	2.0	2.2	1.7	1.8	
70		(47)	6 27	2.9	3.6	1.9	2.3	
71		(48)	6 27	3.0	3.7	2.5	3.1	
72		(49)	6 27	2.8	3.2	2.2	2.9	
73		(50)	6 27	2.8	3.5	2.7	2.9	
74		(51)	6 27	2.6	2.7	1.6	1.5	
75		(1)	6 27	2.2	2.6	2.4	2.8	
76		(2)	6 27	3.0	3.5	2.7	3.3	
77		(3)	6 27	2.7	3.5	2.1	2.5	
78		(4)	6 27	2.5	2.8	2.4	2.7	

No.				(μ Sv/)			
				1m	50cm	1m	50cm
79		(5)	6 27	2.4	2.6	2.4	2.7
80		(6)	6 27	2.3	2.4	2.4	2.6
81		(7)	6 27	2.7	3.2	2.4	2.8
82		(8)	6 27	2.3	2.6	2.3	2.6
83		(9)	6 27	2.7	2.9	2.7	3.2
84		(10)	6 27	2.7	3.0	2.4	2.8
85		(11)	6 27	2.8	3.2	1.8	1.6
86		(12)	6 27	2.7	3.2	2.8	3.2
87		(13)	6 27	2.8	3.0	2.9	3.1
88		(14)	6 27	2.2	2.3	1.9	2.2
89		(15)	6 27	2.2	2.4	2.1	2.3
90		(16)	6 27	3.4	3.7	2.8	3.1
91		(17)	6 27	3.0	3.3	1.5	1.5
92		(18)	6 27	2.4	2.8	2.0	2.3
93		(19)	6 27	3.0	3.3	2.7	2.7
94		(20)	6 27	4.0	4.4	2.6	3.1
95		(21)	6 27	2.7	2.6	2.2	2.4
96		(22)	6 27	3.4	3.7	2.7	2.9
97		(23)	6 27	3.3	3.7	2.7	3.2
98		(24)	6 27	3.1	3.7	2.3	3.0
99		(25)	6 27	4.1	4.6	3.8	3.8
100		(26)	6 27	4.7	5.3	4.2	4.3
101		(27)	6 27	2.9	3.6	2.9	3.2
102		(28)	6 27	3.3	3.8	2.8	3.2
103		(29)	6 27	3.5	3.7	3.3	3.9
104		(30)	6 27	3.2	4.0	3.1	3.9
105		(31)	6 27	2.9	3.2	2.2	2.1
106		(32)	6 27	3.4	3.7	2.5	2.6
107		(33)	6 27	2.3	2.5	1.9	2.2
108		가 (1)	6 27	2.5	2.8	2.2	2.3
109		(1)	6 27	2.7	3.0	2.3	2.7
110		(2)	6 27	2.5	2.8	2.6	2.8
111		가 (1)	6 27	3.0	3.3	2.4	2.6





600m

Denshi Kokudo / 電子地図 /

