

注：本资料是日语版资料的暂定中文翻译版。

环境辐射监测详细调查（南相马市）的结果

2011年6月30日

原子能灾害当地对策本部（放射线班）

福岛县灾害对策本部（原子能班）

1 调查年月日

2011年6月27日（星期一）

2 调查结果

（1）道路调查

道路名	调查地点数量	测量结果 ($\mu\text{SV}/\text{小时}$)	备注
主要地方道路原町川俣线	22	1.3 ~ 6.0	原町区大原地区的一部区域
主要地方道路原町二本松线	20	1.7 ~ 4.1	原町区高仓地区的一部区域
主要地方道路原町浪江线	10	2.5 ~ 3.9	原町区片仓地区的一部区域
共计	52	1.3 ~ 6.0	

（2）宅地等调查

地区名	调查地点数量	测量结果 ($\mu\text{SV}/\text{小时}$)
鹿岛区榎原地区的一部区域	6	1.5 ~ 3.8
原町区大谷地区的一部区域	17	1.8 ~ 4.4
原町区大原地区的一部区域	51	1.1 ~ 4.5
原町区高仓地区的一部区域	33	1.5 ~ 5.3
原町区押釜地区的一部区域	1	2.2 ~ 2.8
原町区马场地区的一部区域	2	2.3 ~ 3.0
原町区片仓地区的一部区域	1	2.4 ~ 3.3
共计	111	1.1 ~ 5.3

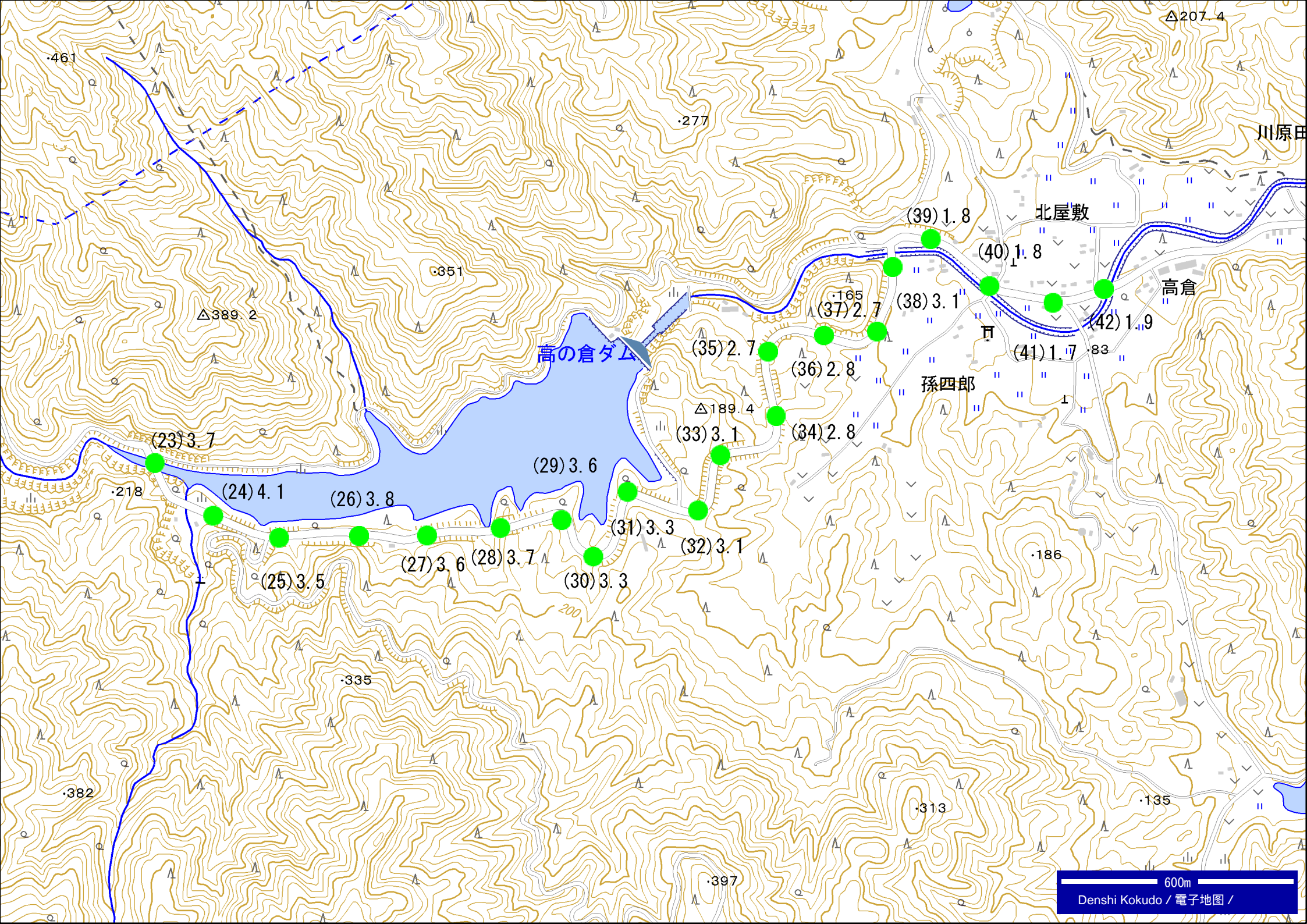
No.	道路名	调查地区 连续编号	坐标						调查日	测量值(μSv/h)	备 注
			纬度(北纬)			经度(东经)				地表1m	
1	原町川俣线	1	37°	40	30.3	140°	50	59.3	6月27日	2.8	
2	原町川俣线	2	37°	40	10.7	140°	50	26.1	6月27日	2.1	
3	原町川俣线	3	37°	41	03.7	140°	50	55.4	6月27日	6.0	
4	原町川俣线	4	37°	41	01.3	140°	51	0.6	6月27日	3.5	
5	原町川俣线	5	37°	40	52.6	140°	51	17.5	6月27日	3.1	
6	原町川俣线	6	37°	40	47.0	140°	51	19.1	6月27日	3.0	
7	原町川俣线	7	37°	40	31.5	140°	51	41.6	6月27日	3.5	
8	原町川俣线	8	37°	40	31.4	140°	51	45.8	6月27日	2.9	
9	原町川俣线	9	37°	40	12.0	140°	52	08.5	6月27日	3.3	
10	原町川俣线	10	37°	40	08.8	140°	52	11.4	6月27日	2.9	
11	原町川俣线	11	37°	39	49.8	140°	52	15.2	6月27日	3.3	
12	原町川俣线	12	37°	39	47.7	140°	52	16.1	6月27日	3.2	
13	原町川俣线	13	37°	39	47.2	140°	52	23.9	6月27日	3.4	
14	原町川俣线	14	37°	39	44.6	140°	52	31.4	6月27日	4.0	
15	原町川俣线	15	37°	39	43.1	140°	52	45.5	6月27日	3.0	
16	原町川俣线	16	37°	39	41.6	140°	52	48.8	6月27日	2.9	
17	原町川俣线	17	37°	39	41.8	140°	52	58.9	6月27日	4.3	
18	原町川俣线	18	37°	39	41.4	140°	53	03.2	6月27日	4.0	
19	原町川俣线	19	37°	39	40.4	140°	53	20.3	6月27日	2.7	
20	原町川俣线	20	37°	39	40.1	140°	53	35.9	6月27日	3.8	
21	原町川俣线	21	37°	39	39.2	140°	53	46.5	6月27日	2.1	
22	原町川俣线	22	37°	39	38.8	140°	53	48.6	6月27日	1.3	
23	原町二本松线	1	37°	37	28.6	140°	52	51.9	6月27日	3.7	
24	原町二本松线	2	37°	37	23.9	140°	52	57.1	6月27日	4.1	
25	原町二本松线	3	37°	37	22.2	140°	53	04.0	6月27日	3.5	
26	原町二本松线	4	37°	37	22.4	140°	53	12.3	6月27日	3.8	
27	原町二本松线	5	37°	37	22.4	140°	53	19.7	6月27日	3.6	
28	原町二本松线	6	37°	37	22.9	140°	53	27.3	6月27日	3.7	
29	原町二本松线	7	37°	37	23.8	140°	53	33.7	6月27日	3.6	
30	原町二本松线	8	37°	37	20.6	140°	53	37.3	6月27日	3.3	
31	原町二本松线	9	37°	37	26.1	140°	53	40.6	6月27日	3.3	
32	原町二本松线	10	37°	37	24.7	140°	53	48.2	6月27日	3.1	
33	原町二本松线	11	37°	37	29.2	140°	53	50.5	6月27日	3.1	
34	原町二本松线	12	37°	37	32.3	140°	53	56.5	6月27日	2.8	
35	原町二本松线	13	37°	37	37.6	140°	53	55.5	6月27日	2.7	

No.	道路名	调查地区 连续编号	坐标						调查日	测量值(μSv/h)	备 注
			纬度(北纬)			经度(东经)				地表1m	
36	原町二本松线	14	37°	37	39.1	140°	54	01.7	6月27日	2.8	
37	原町二本松线	15	37°	37	39.6	140°	54	07.2	6月27日	2.7	
38	原町二本松线	16	37°	37	44.9	140°	54	08.8	6月27日	3.1	
39	原町二本松线	17	37°	37	47.0	140°	54	12.8	6月27日	1.8	
40	原町二本松线	18	37°	37	43.3	140°	54	19.0	6月27日	1.8	
41	原町二本松线	19	37°	37	41.9	140°	54	25.7	6月27日	1.7	
42	原町二本松线	20	37°	37	43.1	140°	54	31.4	6月27日	1.9	
43	原町浪江线	1	37°	35	51.0	140°	54	26.2	6月27日	3.2	
44	原町浪江线	2	37°	35	49.8	140°	54	31.6	6月27日	2.8	
45	原町浪江线	3	37°	35	50.6	140°	54	38.8	6月27日	3.3	
46	原町浪江线	4	37°	35	50.9	140°	54	44.2	6月27日	3.9	
47	原町浪江线	5	37°	35	56.3	140°	54	44.0	6月27日	2.6	
48	原町浪江线	6	37°	35	57.3	140°	54	44.5	6月27日	3.0	
49	原町浪江线	7	37°	35	54.9	140°	54	48.3	6月27日	3.5	
50	原町浪江线	8	37°	35	50.2	140°	54	49.2	6月27日	2.5	
51	原町浪江线	9	37°	35	47.4	140°	54	49.1	6月27日	2.6	
52	原町浪江线	10	37°	35	49.4	140°	54	55.7	6月27日	2.5	

No.	地区名	调查地点地址	调查日	测量值(μSv/h)				备注
				院子		大门口		
				地表1m	地表50cm	地表1m	地表50cm	
1	鹿岛区	鹿岛区榑原(1)	6月27日	2.8	3.2	2.3	2.5	
2	鹿岛区	鹿岛区榑原(2)	6月27日	2.8	3.1	2.5	3.2	
3	鹿岛区	鹿岛区榑原(3)	6月27日	2.4	2.7	1.7	2.0	
4	鹿岛区	鹿岛区榑原(4)	6月27日	2.4	2.6	1.5	1.7	
5	鹿岛区	鹿岛区榑原(5)	6月27日	3.4	3.8	2.1	2.1	
6	鹿岛区	鹿岛区榑原(6)	6月27日	2.7	3.1	3.0	3.2	
7	原町区	原町区大谷(1)	6月27日	2.7	3.4	2.6	3.2	
8	原町区	原町区大谷(2)	6月27日	3.0	3.2	3.2	3.4	
9	原町区	原町区大谷(3)	6月27日	3.7	4.1	3.4	3.6	
10	原町区	原町区大谷(4)	6月27日	2.5	2.7	2.6	2.6	
11	原町区	原町区大谷(5)	6月27日	3.9	4.4	3.5	3.7	
12	原町区	原町区大谷(6)	6月27日	3.4	4.0	3.3	3.4	
13	原町区	原町区大谷(7)	6月27日	2.5	2.9	1.9	2.0	
14	原町区	原町区大谷(8)	6月27日	2.8	3.5	2.6	3.1	
15	原町区	原町区大谷(9)	6月27日	3.0	3.6	1.8	1.8	
16	原町区	原町区大谷(10)	6月27日	2.9	3.2	2.9	3.2	
17	原町区	原町区大谷(11)	6月27日	2.7	2.8	2.9	3.2	
18	原町区	原町区大谷(12)	6月27日	3.6	3.9	3.1	3.3	
19	原町区	原町区大谷(13)	6月27日	3.2	3.2	3.2	3.4	
20	原町区	原町区大谷(14)	6月27日	3.0	3.4	3.1	3.3	
21	原町区	原町区大谷(15)	6月27日	3.2	3.6	2.9	3.2	
22	原町区	原町区大谷(16)	6月27日	3.1	3.5	3.0	3.4	
23	原町区	原町区大谷(17)	6月27日	2.8	3.1	1.9	2.2	
24	原町区	原町区大原(1)	6月27日	2.7	2.9	2.6	3.1	
25	原町区	原町区大原(2)	6月27日	3.2	3.5	2.2	1.7	
26	原町区	原町区大原(3)	6月27日	2.3	3.1	2.0	2.0	
27	原町区	原町区大原(4)	6月27日	2.4	2.7	2.1	2.0	
28	原町区	原町区大原(5)	6月27日	2.9	3.2	2.1	2.3	
29	原町区	原町区大原(6)	6月27日	3.7	4.3	2.6	2.7	
30	原町区	原町区大原(7)	6月27日	3.1	3.7	2.4	3.1	
31	原町区	原町区大原(8)	6月27日	2.9	3.2	2.0	1.9	
32	原町区	原町区大原(9)	6月27日	3.3	3.6	2.7	3.0	
33	原町区	原町区大原(10)	6月27日	2.9	3.4	2.3	2.8	
34	原町区	原町区大原(11)	6月27日	3.0	3.4	2.3	2.7	
35	原町区	原町区大原(12)	6月27日	2.0	2.2	2.0	2.5	
36	原町区	原町区大原(13)	6月27日	2.7	2.9	1.8	1.7	
37	原町区	原町区大原(14)	6月27日	2.5	2.6	2.1	2.4	
38	原町区	原町区大原(15)	6月27日	2.6	2.8	2.8	3.0	

No.	地区名	调查地点地址	调查日	测量值(μSv/h)				备注
				院子		大门口		
				地表1m	地表50cm	地表1m	地表50cm	
39	原町区	原町区大原(16)	6月27日	2.8	3.0	2.5	2.8	
40	原町区	原町区大原(17)	6月27日	2.5	3.0	2.6	2.8	
41	原町区	原町区大原(18)	6月27日	3.1	3.5	2.4	2.8	
42	原町区	原町区大原(19)	6月27日	2.4	2.5	2.3	2.6	
43	原町区	原町区大原(20)	6月27日	2.5	2.6	2.1	2.2	
44	原町区	原町区大原(21)	6月27日	3.5	3.8	2.6	2.8	
45	原町区	原町区大原(22)	6月27日	3.0	3.2	2.7	3.1	
46	原町区	原町区大原(23)	6月27日	2.5	2.8	2.0	2.1	
47	原町区	原町区大原(24)	6月27日	2.9	3.1	2.4	2.3	
48	原町区	原町区大原(25)	6月27日	2.8	3.5	2.6	3.2	
49	原町区	原町区大原(26)	6月27日	2.7	3.1	3.1	4.5	
50	原町区	原町区大原(27)	6月27日	2.6	3.0	2.7	3.5	
51	原町区	原町区大原(28)	6月27日	3.1	3.4	3.0	3.1	
52	原町区	原町区大原(29)	6月27日	2.8	3.1	1.8	1.7	
53	原町区	原町区大原(30)	6月27日	2.6	2.6	1.6	1.6	
54	原町区	原町区大原(31)	6月27日	3.4	3.9	3.0	4.0	
55	原町区	原町区大原(32)	6月27日	3.5	4.2	2.0	1.9	
56	原町区	原町区大原(33)	6月27日	1.8	2.0	1.3	1.1	
57	原町区	原町区大原(34)	6月27日	2.6	2.8	1.3	1.1	
58	原町区	原町区大原(35)	6月27日	2.7	2.9	1.7	1.6	
59	原町区	原町区大原(36)	6月27日	2.3	2.4	1.5	1.4	
60	原町区	原町区大原(37)	6月27日	2.5	3.0	2.2	3.0	
61	原町区	原町区大原(38)	6月27日	3.2	3.4	3.0	3.3	
62	原町区	原町区大原(39)	6月27日	2.6	2.8	2.4	2.6	
63	原町区	原町区大原(40)	6月27日	2.2	2.3	2.6	2.8	
64	原町区	原町区大原(41)	6月27日	2.8	3.2	1.7	1.8	
65	原町区	原町区大原(42)	6月27日	2.7	2.9	2.5	2.8	
66	原町区	原町区大原(43)	6月27日	2.5	3.1	1.2	1.3	
67	原町区	原町区大原(44)	6月27日	2.5	2.6	3.0	3.2	
68	原町区	原町区大原(45)	6月27日	2.4	2.5	2.5	3.0	
69	原町区	原町区大原(46)	6月27日	2.0	2.2	1.7	1.8	
70	原町区	原町区大原(47)	6月27日	2.9	3.6	1.9	2.3	
71	原町区	原町区大原(48)	6月27日	3.0	3.7	2.5	3.1	
72	原町区	原町区大原(49)	6月27日	2.8	3.2	2.2	2.9	
73	原町区	原町区大原(50)	6月27日	2.8	3.5	2.7	2.9	
74	原町区	原町区大原(51)	6月27日	2.6	2.7	1.6	1.5	
75	原町区	原町区高仓(1)	6月27日	2.2	2.6	2.4	2.8	
76	原町区	原町区高仓(2)	6月27日	3.0	3.5	2.7	3.3	
77	原町区	原町区高仓(3)	6月27日	2.7	3.5	2.1	2.5	
78	原町区	原町区高仓(4)	6月27日	2.5	2.8	2.4	2.7	

No.	地区名	调查地点地址	调查日	测量值(μ Sv/h)				备注
				院子		大门口		
				地表1m	地表50cm	地表1m	地表50cm	
79	原町区	原町区高仓(5)	6月27日	2.4	2.6	2.4	2.7	
80	原町区	原町区高仓(6)	6月27日	2.3	2.4	2.4	2.6	
81	原町区	原町区高仓(7)	6月27日	2.7	3.2	2.4	2.8	
82	原町区	原町区高仓(8)	6月27日	2.3	2.6	2.3	2.6	
83	原町区	原町区高仓(9)	6月27日	2.7	2.9	2.7	3.2	
84	原町区	原町区高仓(10)	6月27日	2.7	3.0	2.4	2.8	
85	原町区	原町区高仓(11)	6月27日	2.8	3.2	1.8	1.6	
86	原町区	原町区高仓(12)	6月27日	2.7	3.2	2.8	3.2	
87	原町区	原町区高仓(13)	6月27日	2.8	3.0	2.9	3.1	
88	原町区	原町区高仓(14)	6月27日	2.2	2.3	1.9	2.2	
89	原町区	原町区高仓(15)	6月27日	2.2	2.4	2.1	2.3	
90	原町区	原町区高仓(16)	6月27日	3.4	3.7	2.8	3.1	
91	原町区	原町区高仓(17)	6月27日	3.0	3.3	1.5	1.5	
92	原町区	原町区高仓(18)	6月27日	2.4	2.8	2.0	2.3	
93	原町区	原町区高仓(19)	6月27日	3.0	3.3	2.7	2.7	
94	原町区	原町区高仓(20)	6月27日	4.0	4.4	2.6	3.1	
95	原町区	原町区高仓(21)	6月27日	2.7	2.6	2.2	2.4	
96	原町区	原町区高仓(22)	6月27日	3.4	3.7	2.7	2.9	
97	原町区	原町区高仓(23)	6月27日	3.3	3.7	2.7	3.2	
98	原町区	原町区高仓(24)	6月27日	3.1	3.7	2.3	3.0	
99	原町区	原町区高仓(25)	6月27日	4.1	4.6	3.8	3.8	
100	原町区	原町区高仓(26)	6月27日	4.7	5.3	4.2	4.3	
101	原町区	原町区高仓(27)	6月27日	2.9	3.6	2.9	3.2	
102	原町区	原町区高仓(28)	6月27日	3.3	3.8	2.8	3.2	
103	原町区	原町区高仓(29)	6月27日	3.5	3.7	3.3	3.9	
104	原町区	原町区高仓(30)	6月27日	3.2	4.0	3.1	3.9	
105	原町区	原町区高仓(31)	6月27日	2.9	3.2	2.2	2.1	
106	原町区	原町区高仓(32)	6月27日	3.4	3.7	2.5	2.6	
107	原町区	原町区高仓(33)	6月27日	2.3	2.5	1.9	2.2	
108	原町区	原町区押釜(1)	6月27日	2.5	2.8	2.2	2.3	
109	原町区	原町区马场(1)	6月27日	2.7	3.0	2.3	2.7	
110	原町区	原町区马场(2)	6月27日	2.5	2.8	2.6	2.8	
111	原町区	原町区片仓(1)	6月27日	3.0	3.3	2.4	2.6	



600m

Denshi Kokudo / 電子地図 /

