

东京电力株式会社福岛第一原子能发电站20km以外的监控结果  
1 20km

2011年7月30日 10点00分至今  
2011 7 30 10 00  
文 部 科 学 省

注:本资料是日语版资料的暂定中文翻译版。

○文部科学省收集的结果  
○

剂量仪的种类

Nal: NaI(碘化钠)闪烁体测量值 NaI( - )

IC: 电离室测量值

SD: 半导体探测器测定的值

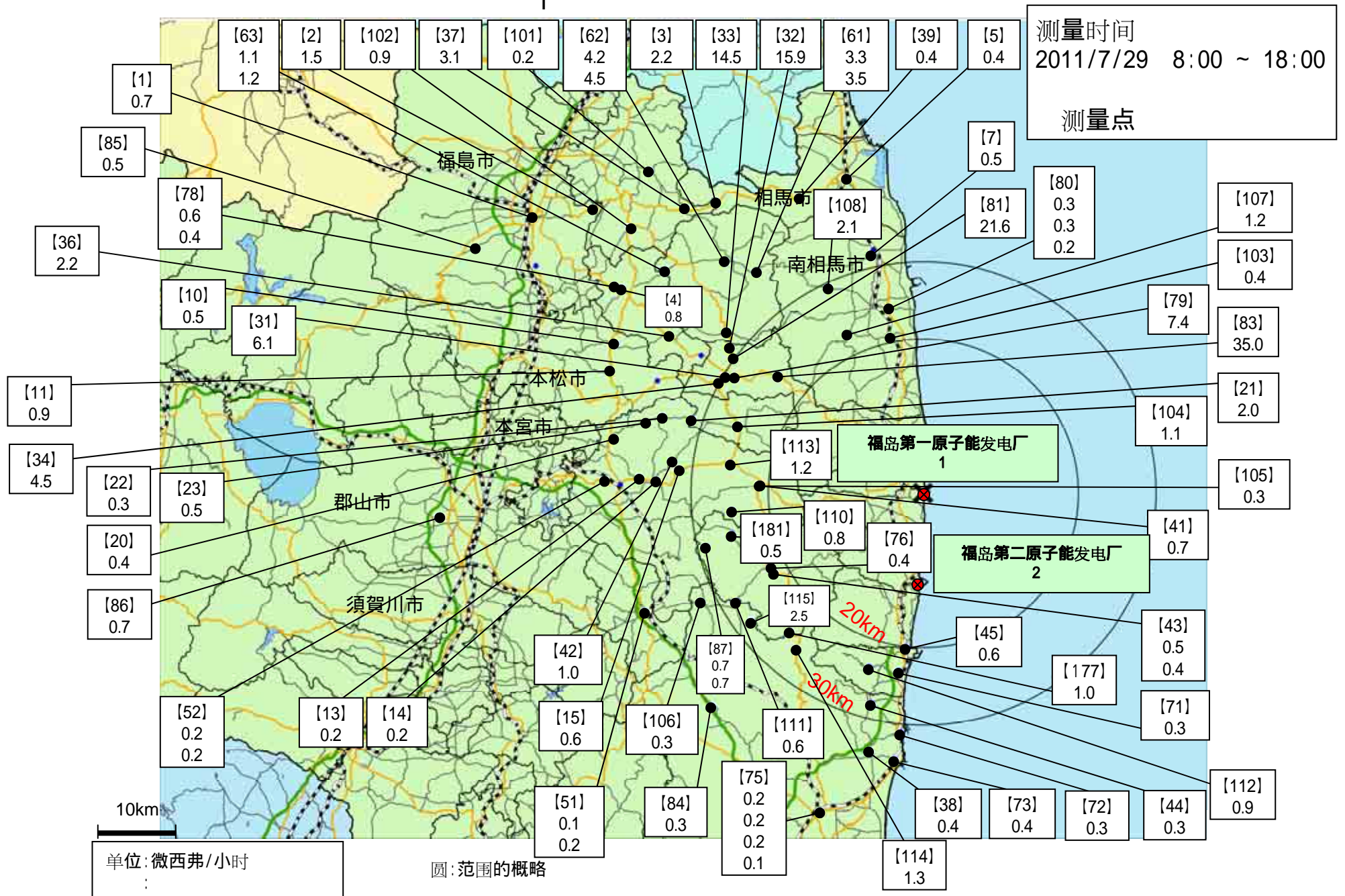
场所(离东京电力株式会社福岛第1发电厂的距离) ( )		测量时间	数值(微西弗/小时) ( / )	使用剂量仪	气候	实施者	这次追加 か
磐城市	[38] 磐城市四仓町白岩保木田 (34km西南南) (34km )	2011/7/29 10:57	0.4	Nal	有下雨	文部科学省	
	[44] 磐城市大久町大久矢之目泽 (28km西南南) (28km )	2011/7/29 12:48	0.3	Nal	没下雨	电力公司	追加 か
	[72] 磐城市久之浜町久之浜字北荒蒔 (31km南) (31km )	2011/7/29 11:19	0.3	Nal	有下雨	文部科学省	
	[73] 磐城市四仓町 (35km南) (35km )	2011/7/29 11:08	0.4	Nal	有下雨	文部科学省	
	[75] 磐城市内乡御殿町 (43km西南南) (43km )	2011/7/29 17:00	0.2	IC	没下雨	警察部队	追加 か
		2011/7/29 12:30	0.2	IC	没下雨	警察部队	追加 か
		2011/7/29 10:31	0.2	Nal	有下雨	文部科学省	
		2011/7/29 8:15	0.1	IC	有下雨	警察部队	追加 か
	[84] 磐城市三和町差盐 (39km西南) (39km )	2011/7/29 9:56	0.3	Nal	有下雨	文部科学省	
	[108] 磐城市川前町小白井字将监小屋 (32km西南偏西) が (32km )	2011/7/29 12:57	0.3	Nal	没下雨	日本原子能研究开发机构	
	[114] 磐城市小川町上小川 (26km西南) が (26km )	2011/7/29 11:59	1.3	Nal	有下雨	日本原子能研究开发机构	
[115] 磐城市川前町下桶卖菟 (28km西南) が (28km )	2011/7/29 12:23	2.5	Nal	没下雨	日本原子能研究开发机构		
郡山市	[86] 郡山市大槻町长右工门林 (63km西) (63km )	2011/7/29 15:00	0.7	SD	有下雨	防卫省	追加 か
相马市	[5] 相马市中野寺前 (42km西北偏北) (42km )	2011/7/29 10:51	0.4	Nal	没下雨	文部科学省	
	[39] 相马市山上上並木 (41km西北偏北) が (41km )	2011/7/29 10:33	0.4	Nal	没下雨	文部科学省	
相马郡饭馆村	[33] 相马郡饭馆村长泥 (33km西北) が (33km )	2011/7/29 9:56	14.5	Nal	有下雨	日本原子能研究开发机构	
	[61] 相马郡饭馆村八木泽 (36km西北) (36km )	2011/7/29 14:46	3.3	Nal	没下雨	福島县	追加 か
		2011/7/29 12:19	3.5	Nal	没下雨	福島县	追加 か
	[62] 相马郡饭馆村草野大师堂 (39km西北) (39km )	2011/7/29 14:57	4.2	Nal	没下雨	福島县	追加 か
		2011/7/29 12:08	4.5	Nal	没下雨	福島县	追加 か
	[63] 相马郡饭馆村二枚桥 (44km西北) (44km )	2011/7/29 15:25	1.1	Nal	没下雨	福島县	追加 か
		2011/7/29 10:59	1.2	Nal	有下雨	福島县	追加 か

场所(离东京电力株式会社福島第1发电厂的距離) ( )		測量時間	数值(微西弗/小时) ( )	使用計量器	气候	实施者	这次追加 か	
伊达市	[3]	伊达市灵山町石田彦平(46km西北) (46km)	2011/7/29 10:03	2.2	Nal	没下雨	文部科学省	
	[37]	伊达市灵山町石田宝司洋(48km西北) (48km)	2011/7/29 9:51	3.1	Nal	没下雨	文部科学省	
	[101]	伊达市灵山町大石字三之轮(55km西北) (55km)	2011/7/29 9:27	0.2	Nal	没下雨	文部科学省	
	[102]	伊达市月馆町(51km西北) (51km)	2011/7/29 14:12	0.9	Nal	没下雨	文部科学省	追加 か
伊达郡川俣町 か	[4]	伊达郡川俣町大字鹤泽字川端(47km西北) か (47km)	2011/7/29 9:11	0.8	Nal	有下雨	日本原子能研究开发机构	
	[36]	伊达郡川俣町山木屋大洪(38km西北偏西) か (38km)	2011/7/29 9:37	2.2	Nal	有下雨	日本原子能研究开发机构	
	[78]	伊达郡川俣町鹤泽(48km西北) か (48km)	2011/7/29 17:00	0.6	IC	没下雨	警察部队	追加 か
			2011/7/29 9:25	0.4	IC	有下雨	警察部队	追加 か
田村市	[13]	田村市常叶町西向屋形(37km西) (37km)	2011/7/29 9:49	0.2	Nal	有下雨	日本原子能研究开发机构	
	[14]	田村市常叶町常叶内町(34km西) (34km)	2011/7/29 10:03	0.2	Nal	有下雨	日本原子能研究开发机构	
	[15]	田村市常叶町山根鹿岛(32km西) か (32km)	2011/7/29 10:16	0.6	Nal	有下雨	日本原子能研究开发机构	
	[20]	田村市船引町新馆下(41km西) (41km)	2011/7/29 14:13	0.4	Nal	没下雨	日本原子能研究开发机构	追加 か
	[22]	田村市船引町上移字后田(35km西北偏西) か (35km)	2011/7/29 13:52	0.3	Nal	没下雨	日本原子能研究开发机构	
	[23]	田村市船引町南移水中内(37km西北偏西) (37km)	2011/7/29 14:04	0.5	Nal	没下雨	日本原子能研究开发机构	追加 か
	[41]	田村市都路町旧道(21km西) (21km)	2011/7/29 10:00	0.7	Nal	有下雨	电力公司	追加 か
	[42]	田村市常叶町山根富冈(33km西) (33km)	2011/7/29 10:30	1.0	Nal	有下雨	电力公司	追加 か
	[52]	田村市船引町船引马场川原(41km西) か (41km)	2011/7/29 14:42	0.2	Nal	没下雨	福島县	追加 か
			2011/7/29 11:15	0.2	Nal	有下雨	福島县	追加 か
	[105]	田村市都路町旧道字寺之前(21km西) (21km)	2011/7/29 10:45	0.3	Nal	有下雨	日本原子能研究开发机构	
	[113]	田村市都路町岩井泽(25km西) (25km)	2011/7/29 10:36	1.2	Nal	有下雨	日本原子能研究开发机构	
	[110]	田村市都路町旧道(25km西) (25km)	2011/7/29 10:59	0.8	Nal	没下雨	日本原子能研究开发机构	
田村郡小野町	[51]	田村郡小野町小野新町馆廻(39km西南偏西) (39km)	2011/7/29 13:58	0.1	Nal	没下雨	福島县	追加 か
			2011/7/29 10:50	0.2	Nal	有下雨	福島县	追加 か
二本松市	[10]	二本松市针道中岛(44km西北偏西) (44km)	2011/7/29 14:43	0.5	Nal	没下雨	日本原子能研究开发机构	追加 か
	[11]	二本松市太田字下田(43km西北偏西) (43km)	2011/7/29 14:35	0.9	Nal	没下雨	日本原子能研究开发机构	追加 か
福島市	[1]	福島市杉妻町(62km西北) (62km)	2011/7/29 8:38	0.7	Nal	有下雨	文部科学省	
	[2]	福島市大波瀧之入(56km西北) (56km)	2011/7/29 14:31	1.5	Nal	没下雨	文部科学省	追加 か
	[85]	福島市荒井原宿(66km西北偏西) (66km)	2011/7/29 15:00	0.5	SD	没下雨	防卫省	追加 か
双叶郡葛尾村 か	[21]	双叶郡葛尾村上野川(32km西北偏西) か (32km)	2011/7/29 13:39	2.0	Nal	没下雨	日本原子能研究开发机构	
	[104]	双叶郡葛尾村大字落合字落合(25km西北偏西) か (25km)	2011/7/29 12:15	1.1	Nal	没下雨	日本原子能研究开发机构	

场所(离东京电力株式会社福島第1发电厂的距離) ( )		測量時間	数值(微西弗/小时) ( / )	使用剂量仪	气候	实施者	这次追加 か
双叶郡川内村 か	【43】 双叶郡川内村上川内宮渡(22km西南偏西) か (22km )	2011/7/29 11:37	0.5	Nal	有下雨	日本原子能研究开发机构	
		2011/7/29 10:20	0.4	Nal	有下雨	电力公司	追加 か
	【76】 双叶郡川内村上川内早渡(22km西南偏西) か (22km )	2011/7/29 11:24	0.4	Nal	有下雨	日本原子能研究开发机构	
	【177】 双叶郡川内村上川内(25km西南) か (25km )	2011/7/29 12:07	1.0	Nal	有下雨	日本原子能研究开发机构	
	【87】 双叶郡川内村上川内花之内(29km西南偏西) か (29km )	2011/7/29 18:00	0.7	IC	没下雨	防卫省	追加 か
		2011/7/29 8:00	0.7	IC	没下雨	防卫省	追加 か
	【111】 双叶郡川内村上川内(28km西南偏西) か (28km )	2011/7/29 12:35	0.6	Nal	没下雨	日本原子能研究开发机构	
【181】 双叶郡川内村上川内(25km西南偏西) か (25km )	2011/7/29 11:13	0.5	Nal	有下雨	日本原子能研究开发机构		
双叶郡浪江町	【31】 双叶郡浪江町津岛仲冲(30km西北偏西) (30km )	2011/7/29 10:47	6.1	Nal	有下雨	日本原子能研究开发机构	
	【32】 双叶郡浪江町赤宇木手七郎(31km西北) (31km )	2011/7/29 10:14	15.9	Nal	没下雨	日本原子能研究开发机构	
	【34】 双叶郡浪江町津岛大高木(30km西北偏西) (30km )	2011/7/29 11:53	4.5	Nal	没下雨	日本原子能研究开发机构	
	【79】 双叶郡浪江町下津岛菅深(29km西北偏西) か (29km )	2011/7/29 11:05	7.4	Nal	有下雨	日本原子能研究开发机构	
	【81】 双叶郡浪江町赤宇木石小屋(30km西北) (30km )	2011/7/29 10:34	21.6	Nal	有下雨	日本原子能研究开发机构	
	【83】 双叶郡浪江町赤宇木栢平(24km西北) (24km )	2011/7/29 11:36	35.0	IC	没下雨	日本原子能研究开发机构	
双叶郡榑叶町	【45】 双叶郡榑叶町山田冈美森(20km南) (20km )	2011/7/29 13:15	0.6	Nal	没下雨	电力公司	追加 か
双叶郡广野町	【71】 双叶郡广野町下北迫苗代替(23km南) か (23km )	2011/7/29 11:36	0.3	Nal	有下雨	文部科学省	
	【112】 双叶郡广野町上浅见川(24km西南南) か (24km )	2011/7/29 12:24	0.9	Nal	有下雨	文部科学省	
南相马市	【7】 南相马市鹿岛区寺内本屋敷(32km西北偏北) か (32km )	2011/7/29 11:13	0.5	Nal	没下雨	文部科学省	
		2011/7/29 18:00	0.3	IC	没下雨	警察部队	追加 か
	【80】 南相马市原町区高见町(25km北) (25km )	2011/7/29 11:31	0.3	Nal	有下雨	文部科学省	
		2011/7/29 10:00	0.2	IC	没下雨	警察部队	追加 か
	【103】 南相马市原町区高大豆柄内(21km北) か (21km )	2011/7/29 12:20	0.4	Nal	没下雨	文部科学省	
	【107】 南相马市原町区马场下中内(23km西北偏北) (23km )	2011/7/29 12:35	1.2	Nal	有下雨	文部科学省	
【108】 南相马市原町区大原台畑(30km西北偏北) (30km )	2011/7/29 12:49	2.1	Nal	没下雨	文部科学省		

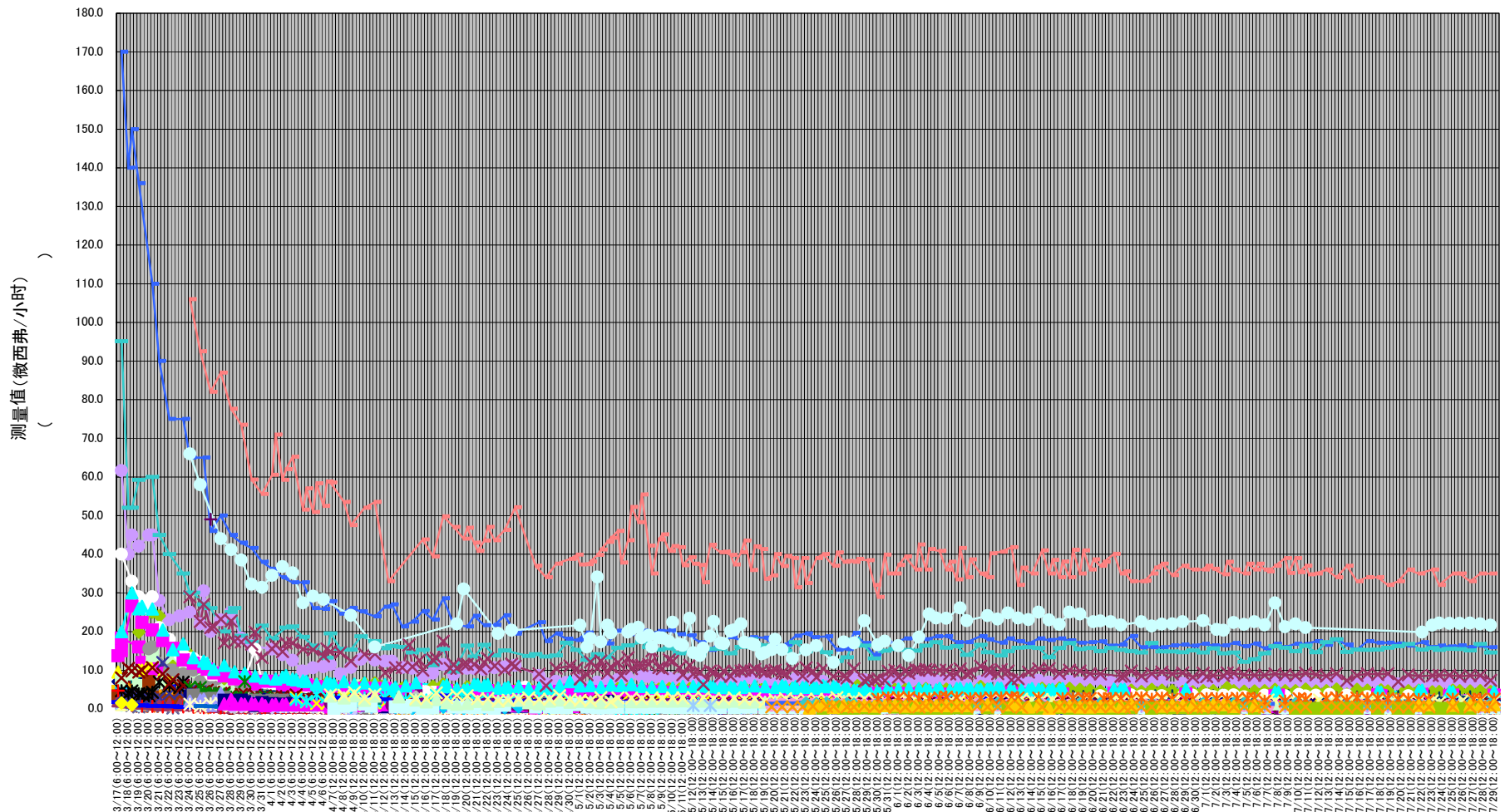
# 东京电力株式会社福岛第一核电站周边监控结果

1



# 东京电力株式会社福岛第一原子能发电站20km以外的监控结果

1 20km



注: 在划分的6小时之内, 有多个测量数据时标绘最大值。

测量时间

注) 记载文部科学省、日本原子能研究开发机构、原子能安全技术中心以及警察(3月24日之后)检测的结果

- 1
- 2
- 3
- 4
- 5
- 6
- 7
- 9
- 10
- 11
- 12
- 13
- 14
- 15
- 16
- 20
- 21
- 22
- 23
- 31
- 32
- 33
- 34
- 35
- 36
- 37
- 38
- 39
- 41
- 42
- 43
- 44
- 45
- 46
- 51
- 52
- 53
- 61
- 62
- 63
- 71
- 72
- 73
- 74
- 75
- 76
- 77
- 78
- 79
- 80
- 81
- 82
- 83
- 84
- 85
- 86
- 87
- 88
- 89
- 101
- 102
- 103
- 104
- 105
- 106
- 107
- 108
- 109
- 110
- 111
- 112
- 113
- 114
- 115
- 174
- 177
- 181

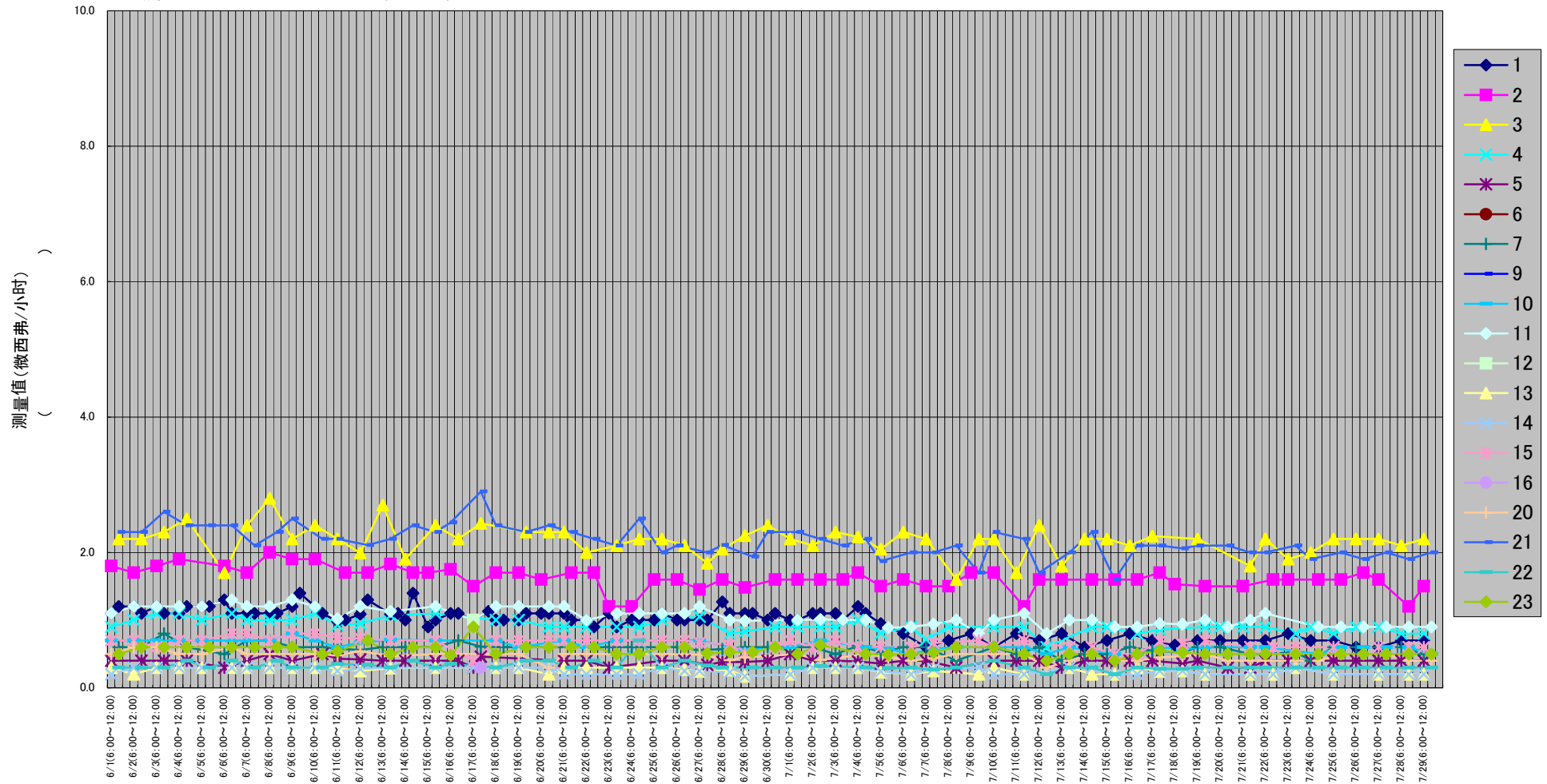
东京电力株式会社福岛第一原子能发电站20km以外的监控结果(6月1日~7月29日)

1

20km

( 6 1 ~ 7 29 )

(测量地点 1~7, 9~16, 20~23)



注:在划分的6小时之内,有多个测量数据时标绘最大值。  
: 2 6

测量时间

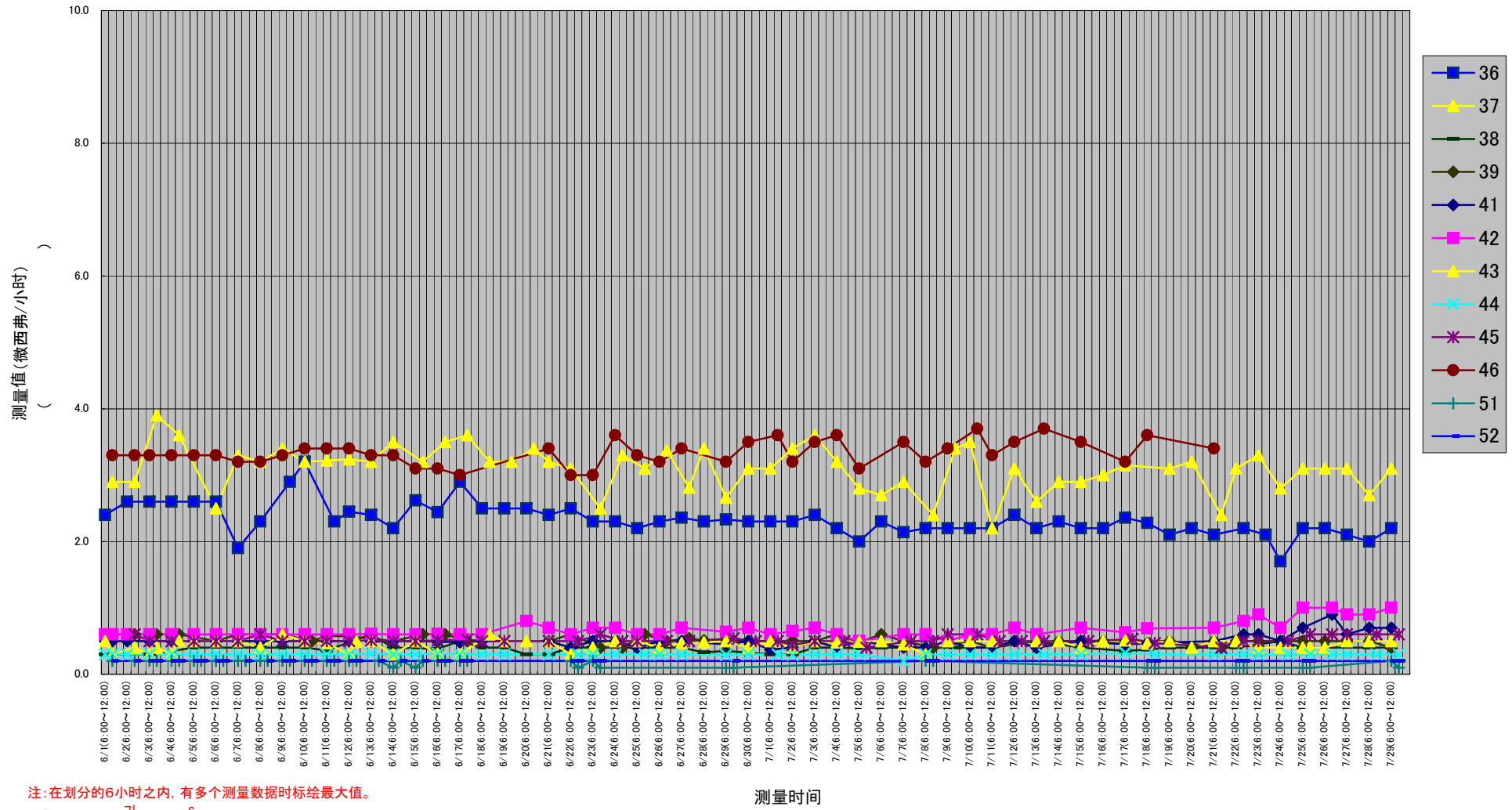
# 东京电力株式会社福岛第一原子能发电站20km以外的监控结果(6月1日~7月29日)

1

20km

( 6 1 ~ 7 29 )

(测量地点 36~39, 41~46, 51~52)



注:在划分的6小时之内,有多个测量数据时标绘最大值。

测量时间

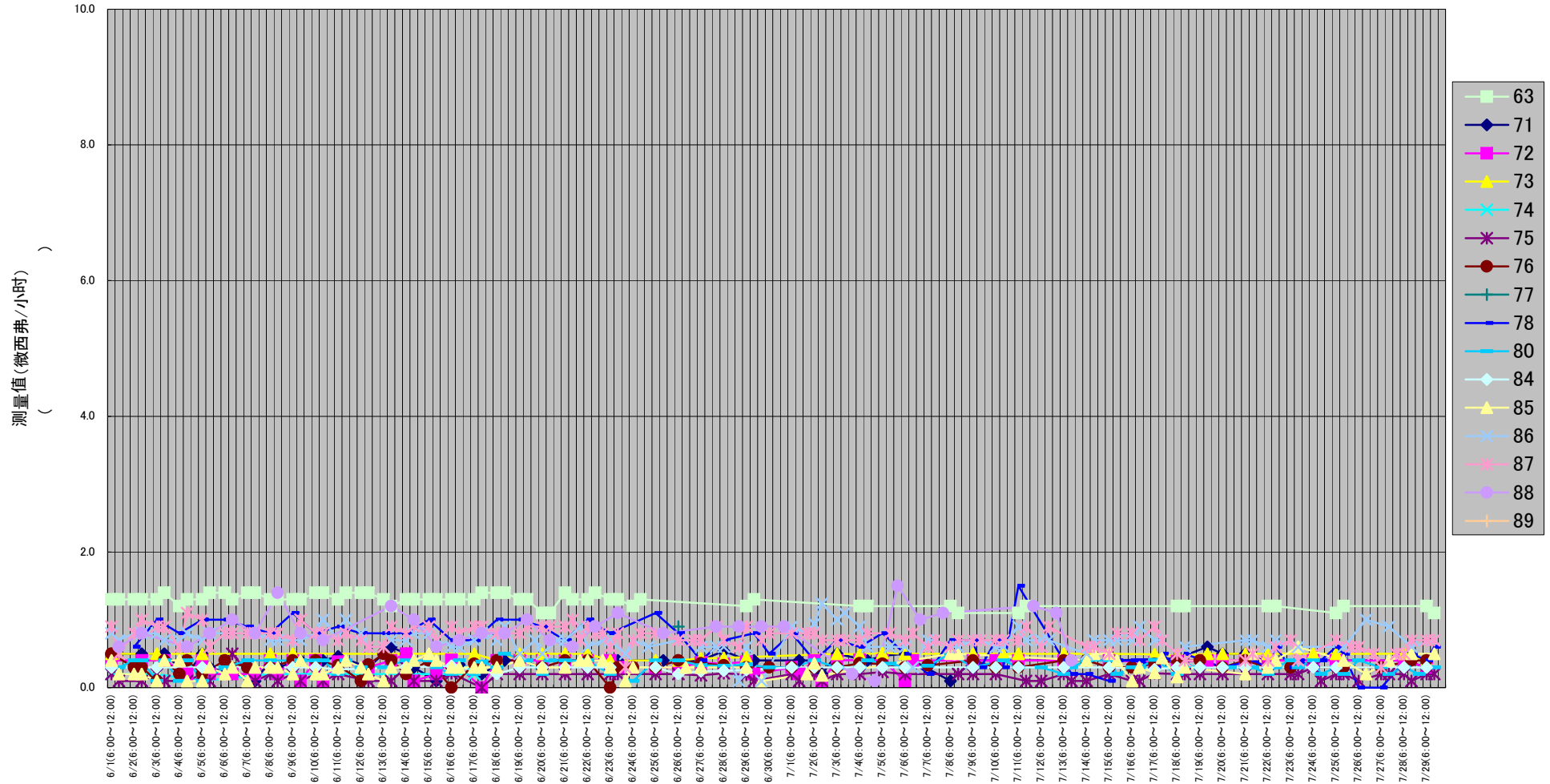
东京电力株式会社福岛第一原子能发电站20km以外的监控结果(6月1日~7月29日)

1

20km

( 6 1 ~ 7 29 )

(测量地点 63, 71~78, 80, 84~89)



注:在划分的6小时之内,有多个测量数据时标绘最大值。

: 7 6

测量时间



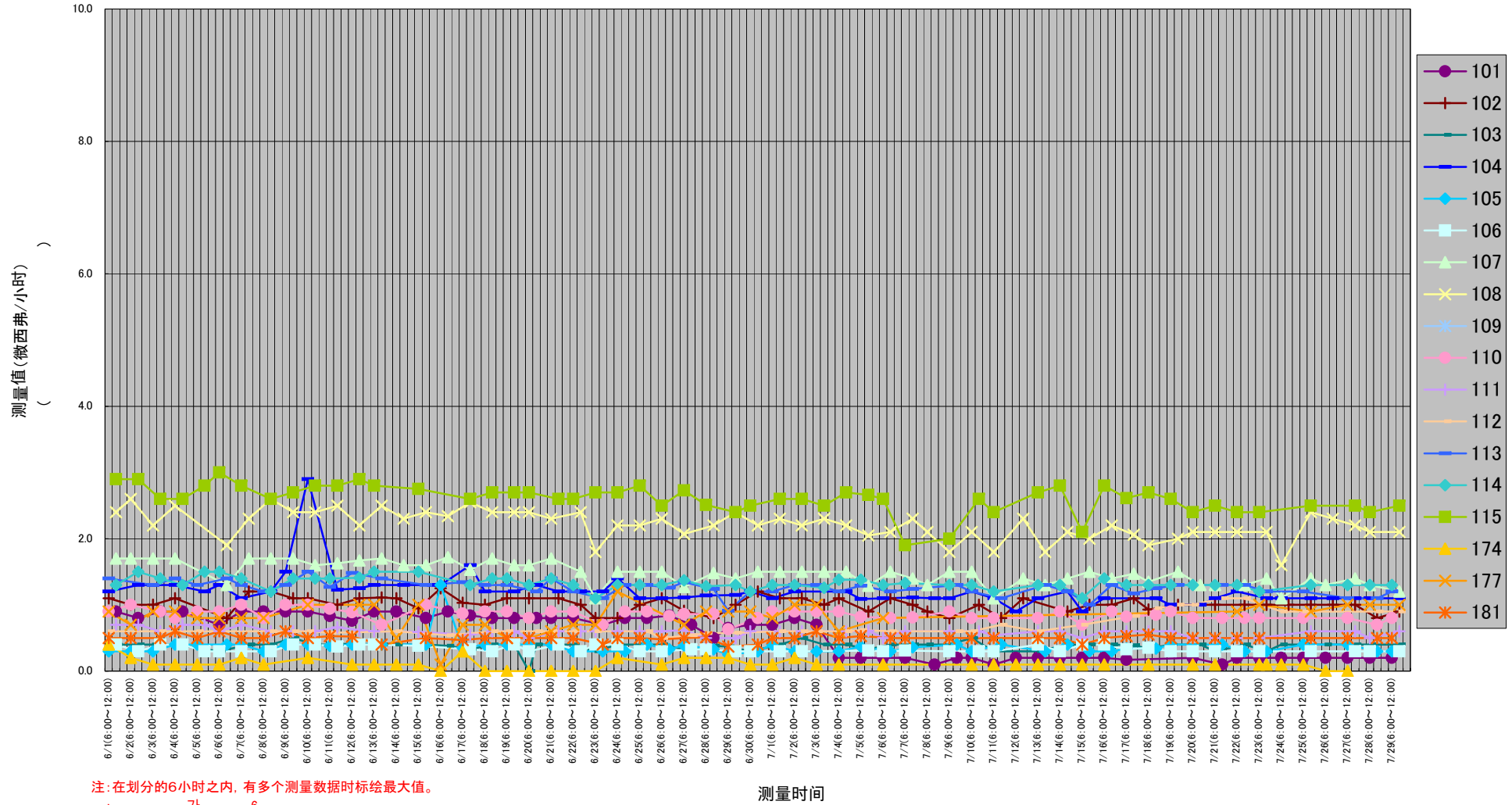
东京电力株式会社福岛第一原子能发电站20km以外的监控结果(6月1日~7月29日)

1

20km

( 6 1 ~ 7 29 )

(测量地点 101~115, 174, 177, 181)



郡山市、二本松市、本宮市(2011年7月29日測量)  
(2011 7 29 )

剂量仪的种类

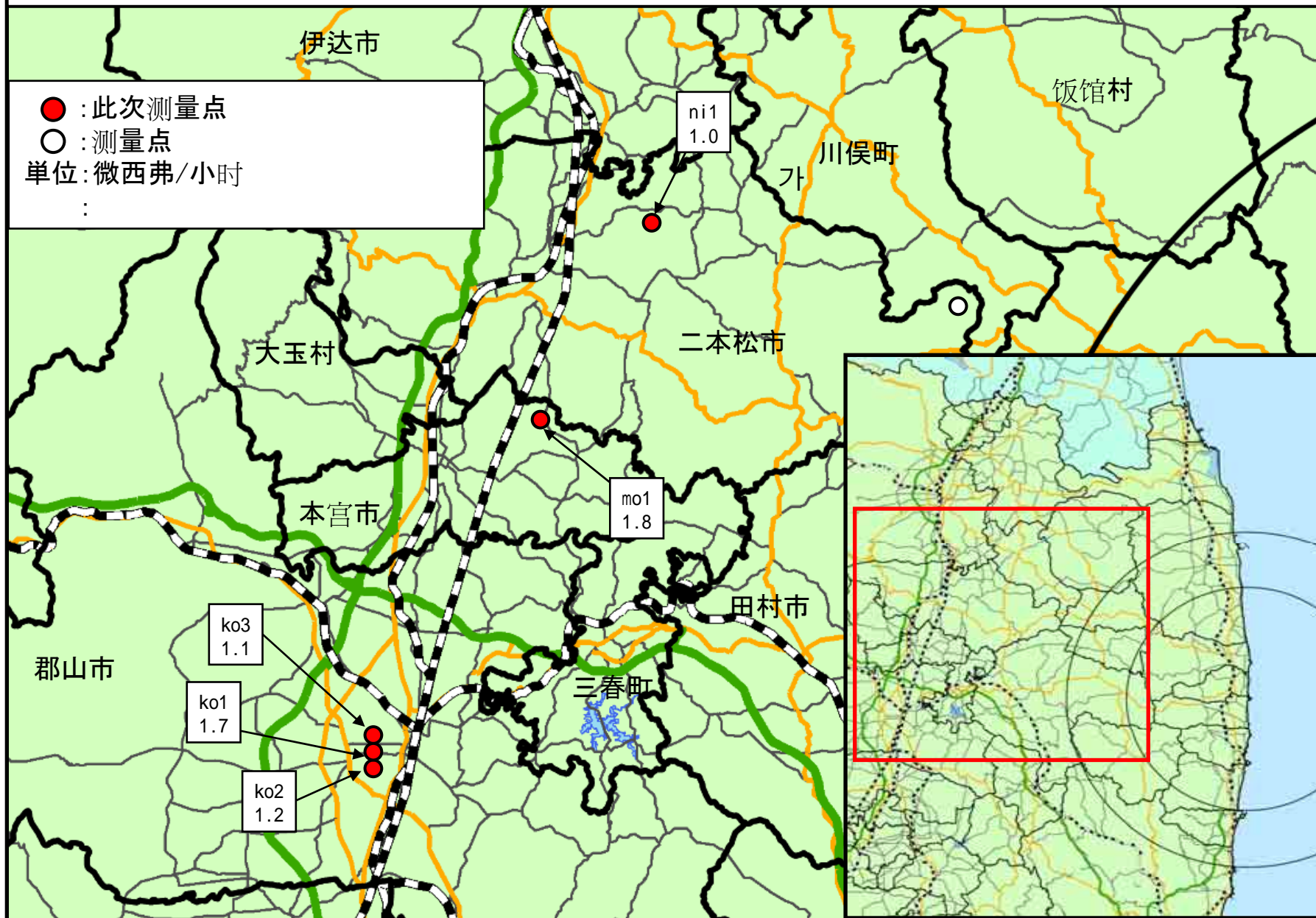
NaI : NaI(碘化钠)闪烁体 NaI( - )

场所(离东京电力株式会社福岛第1发电厂的距離) ( )		測量時間	数值(微西弗/小时) ( / )	使用剂量仪	气候	实施者
測量点	ko1 郡山市鶴見垣 (59km西) (59km )	2011/7/29 10:50	1.7	NaI	有下雨	福島县
測量点	ko2 郡山市菜根 (60km西) (60km )	2011/7/29 10:56	1.2	NaI	有下雨	福島县
測量点	ko3 郡山市丰田町 (59km西) (59km )	2011/7/29 11:02	1.1	NaI	有下雨	福島县
測量点	ni1 二本松市上川崎系内 (51km西北偏西) が (51km )	2011/7/29 9:30	1.0	NaI	有下雨	福島县
測量点	mo1 本宮市和田 (52km西北偏西) (52km )	2011/7/29 10:00	1.8	NaI	有下雨	福島县

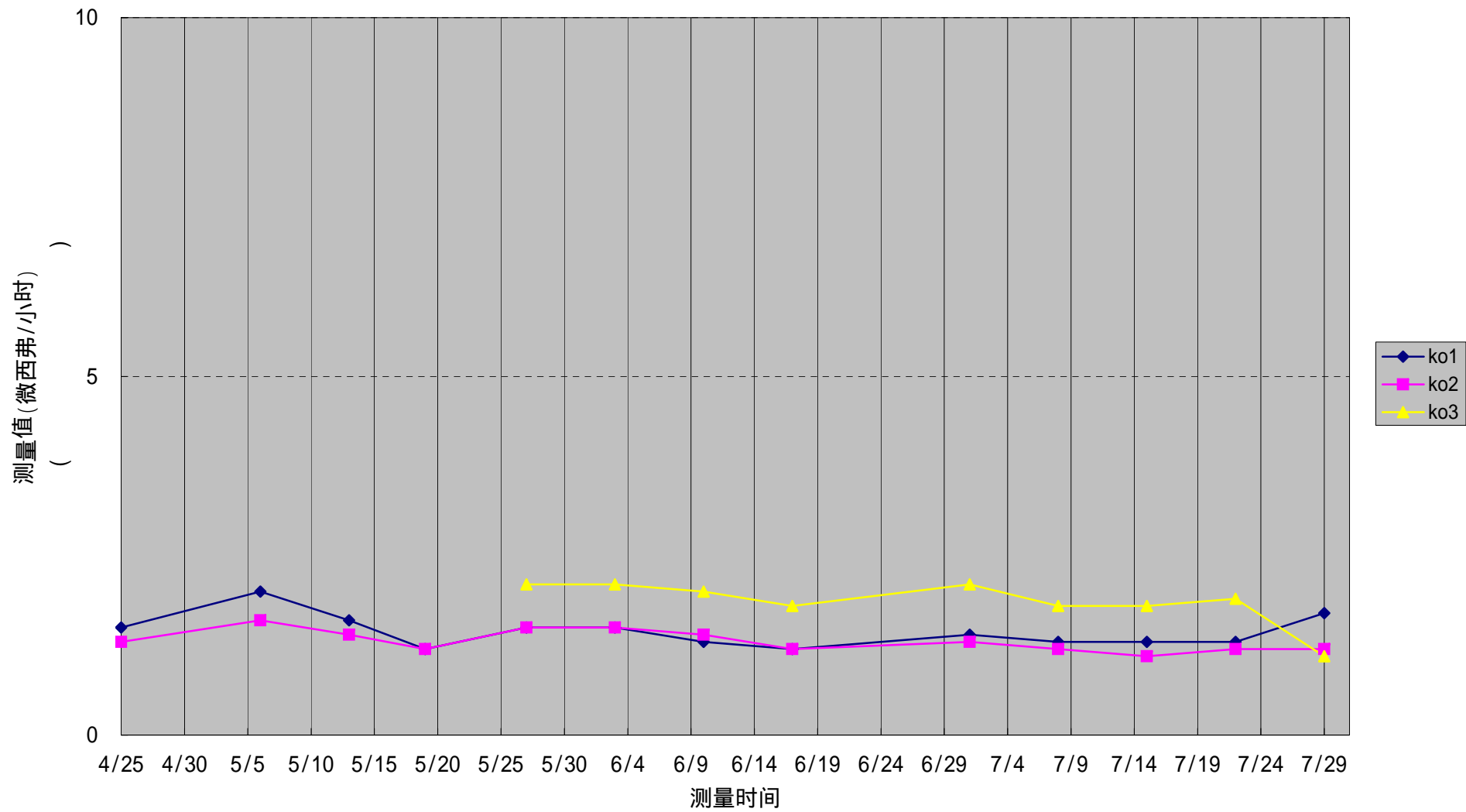
【郡山市,二本松市,本宫市 (2011年7月29日 测量)】

(2011 7 29 )】

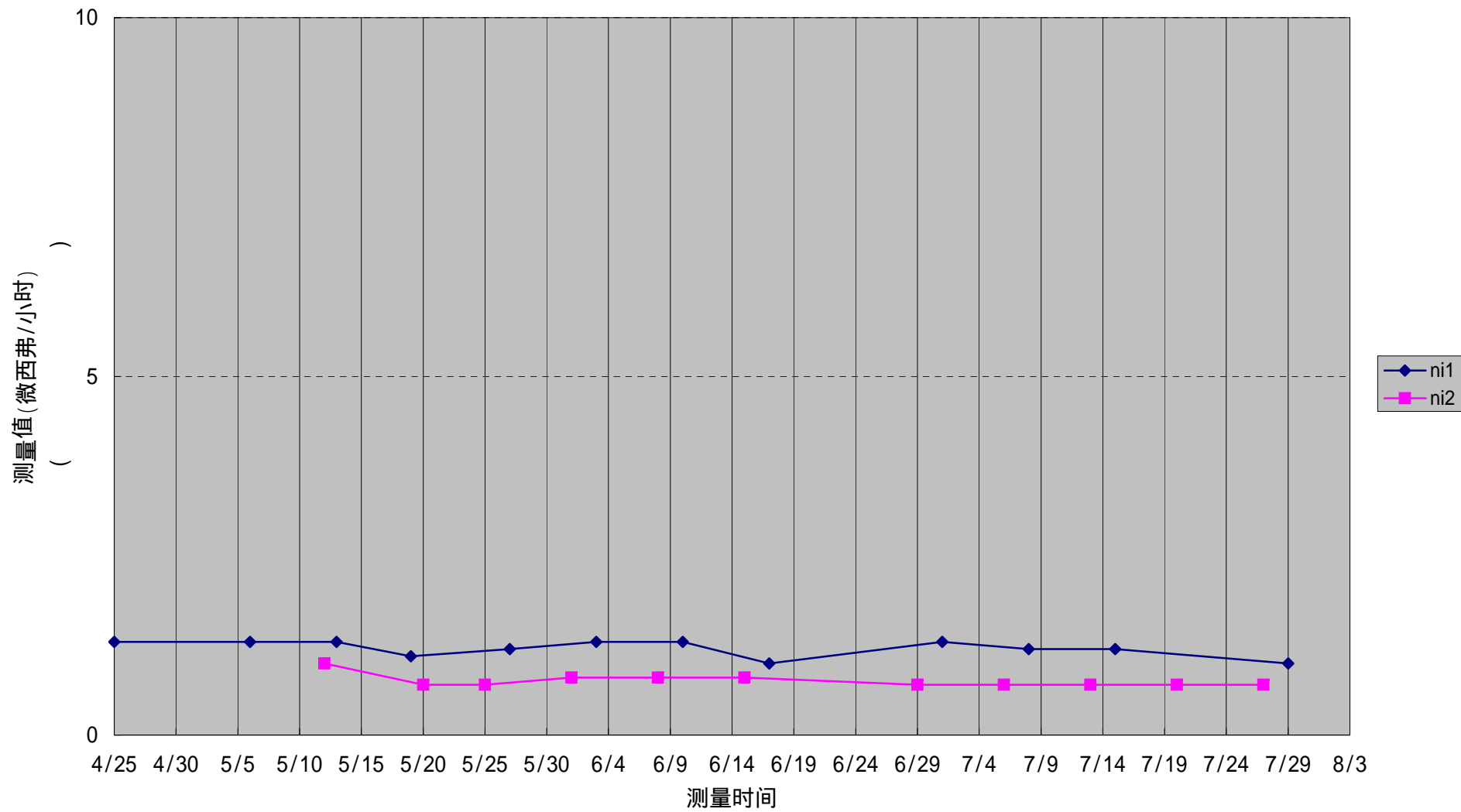
● : 此次测量点  
○ : 测量点  
单位: 微西弗/小时  
:



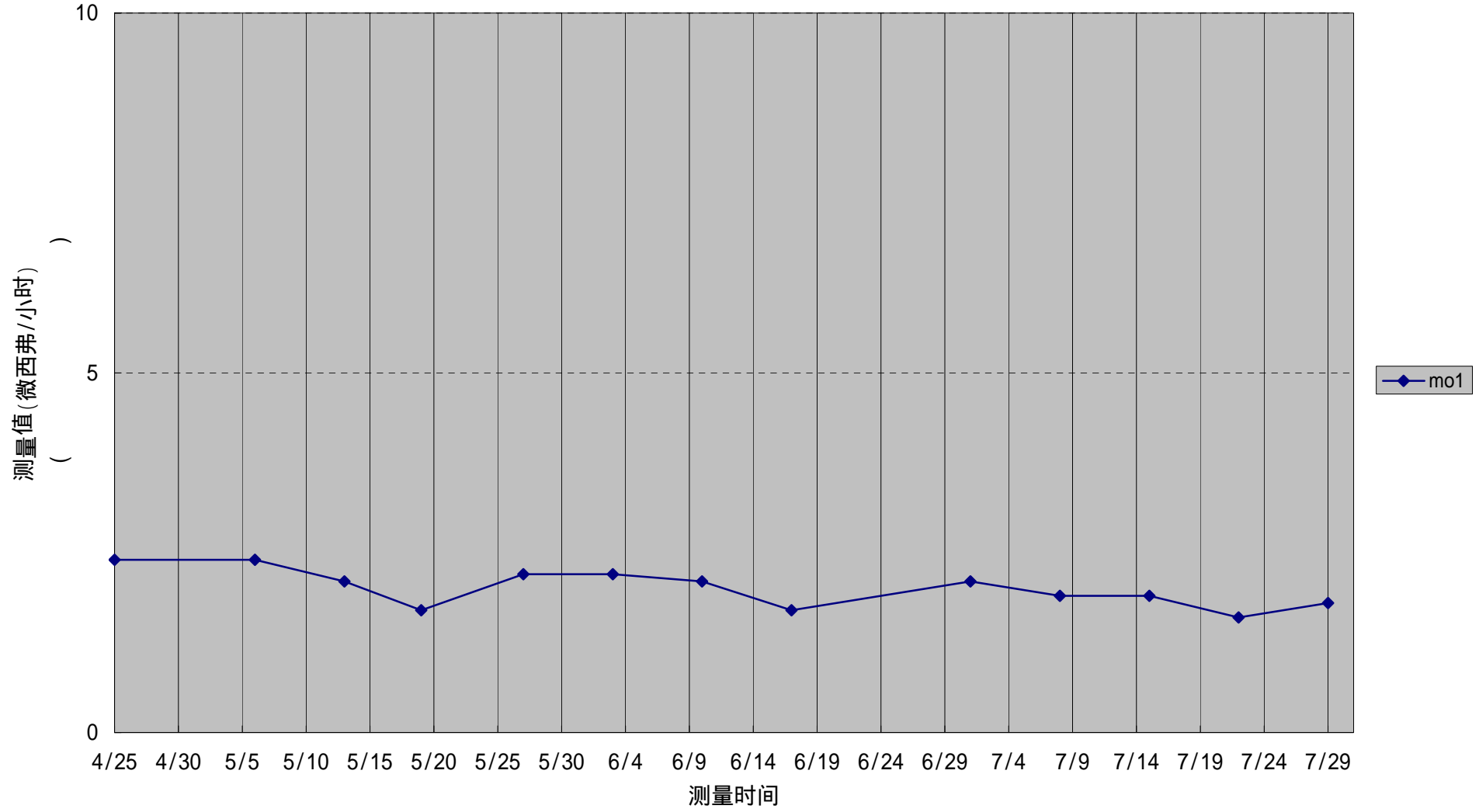
郡山市(2011年4月25日～7月29日)  
(2011 4 25 ~7 29 )



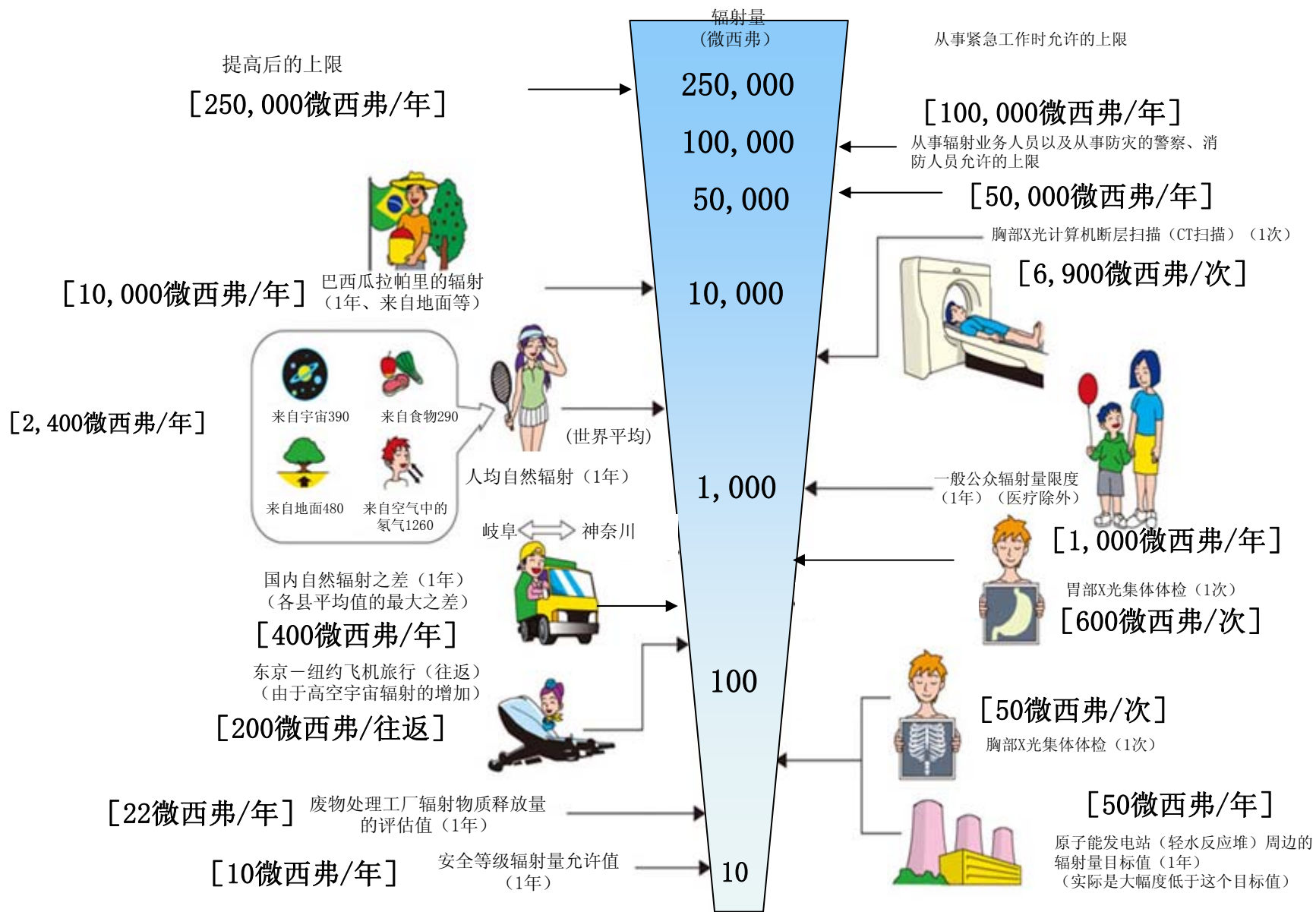
二本松市(2011年4月25日 ~ 7月29日)  
(2011 4 25 ~ 7 29 )



本宮市(2011年4月25日 ~ 7月29日)  
(2011 4 25 ~ 7 29 )



# 《日常生活与辐射》

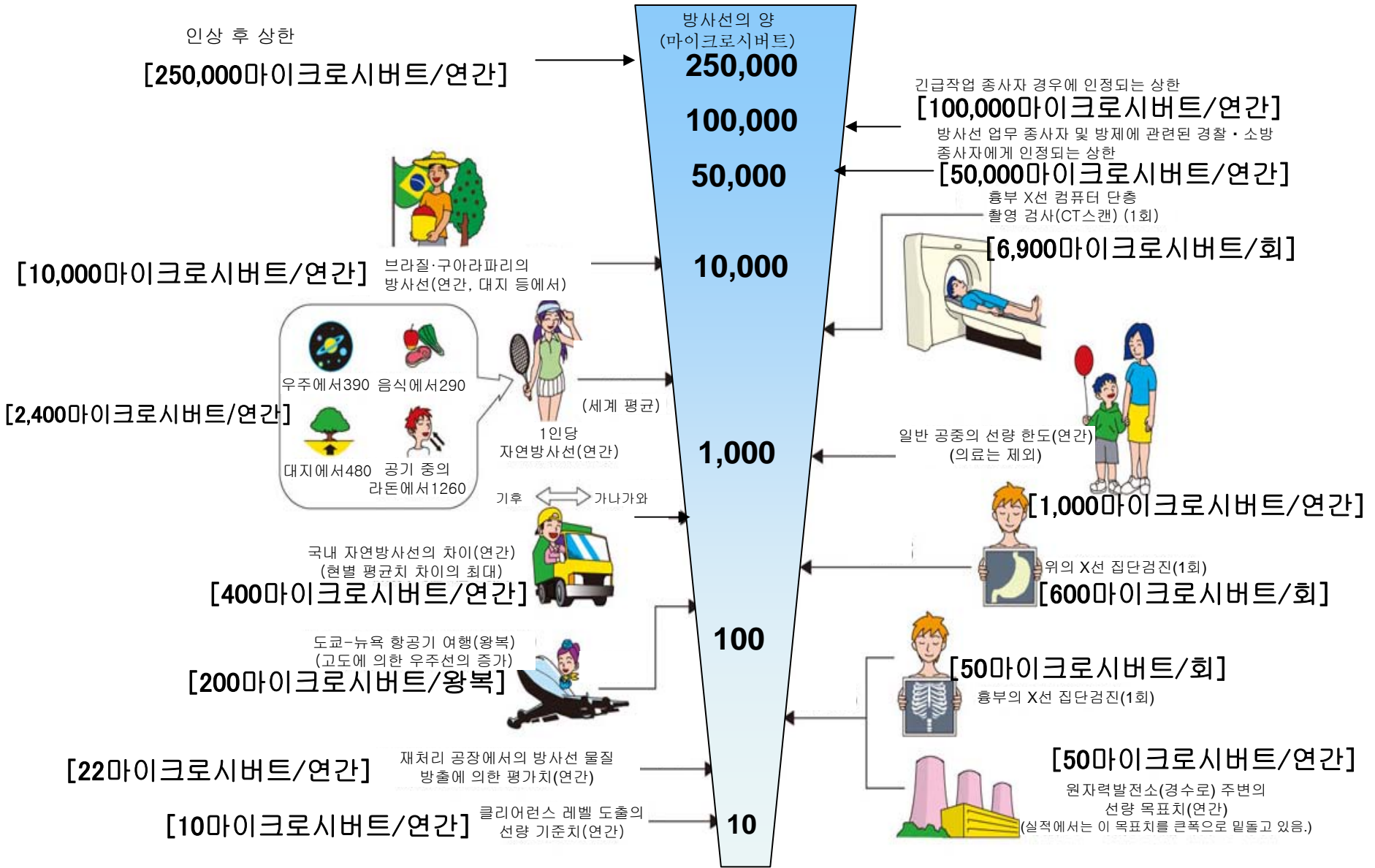


※ Sv【西弗】= 辐射种类产生的生物效应常数 (※) × Gy【格雷】

※ X射线、γ射线为 1

# 《 일상생활과 방사선 》

주:본 자료는 일본어로 작성한 자료의 잠정적 번역임.



※ Sv【시버트】=방사선 종류에 의한 생물효과의 정수 (※) × Gy【그레이】

※ X선, γ선에서는 1