

東京電力株式会社福島第一原子力発電所の20km以遠のモニタリング結果について
[Readings at Reading Points out of 20 km Zone of TEPCO Fukushima Dai-ichi NPP]

平成23年7月30日 18時00分現在
[As of 18:00 July 30, 2011]
文 部 科 学 省
[Ministry of Education, Culture, Sports, Science and Technology (MEXT)]

○文部科学省が集計した結果
○[Monitoring Outputs by MEXT]

線量計の種類 [Type of detectors]

NaI : NaI(ヨウ化ナトリウム)シンチレータによる値 [measured by NaI scintillator detector]
IC : 電離箱による値 [measured by ionization chamber type survey meter]

[Abbreviations]

[TEPCO : Tokyo Electric Power Company]
[JAEA : Japan Atomic Energy Agency]

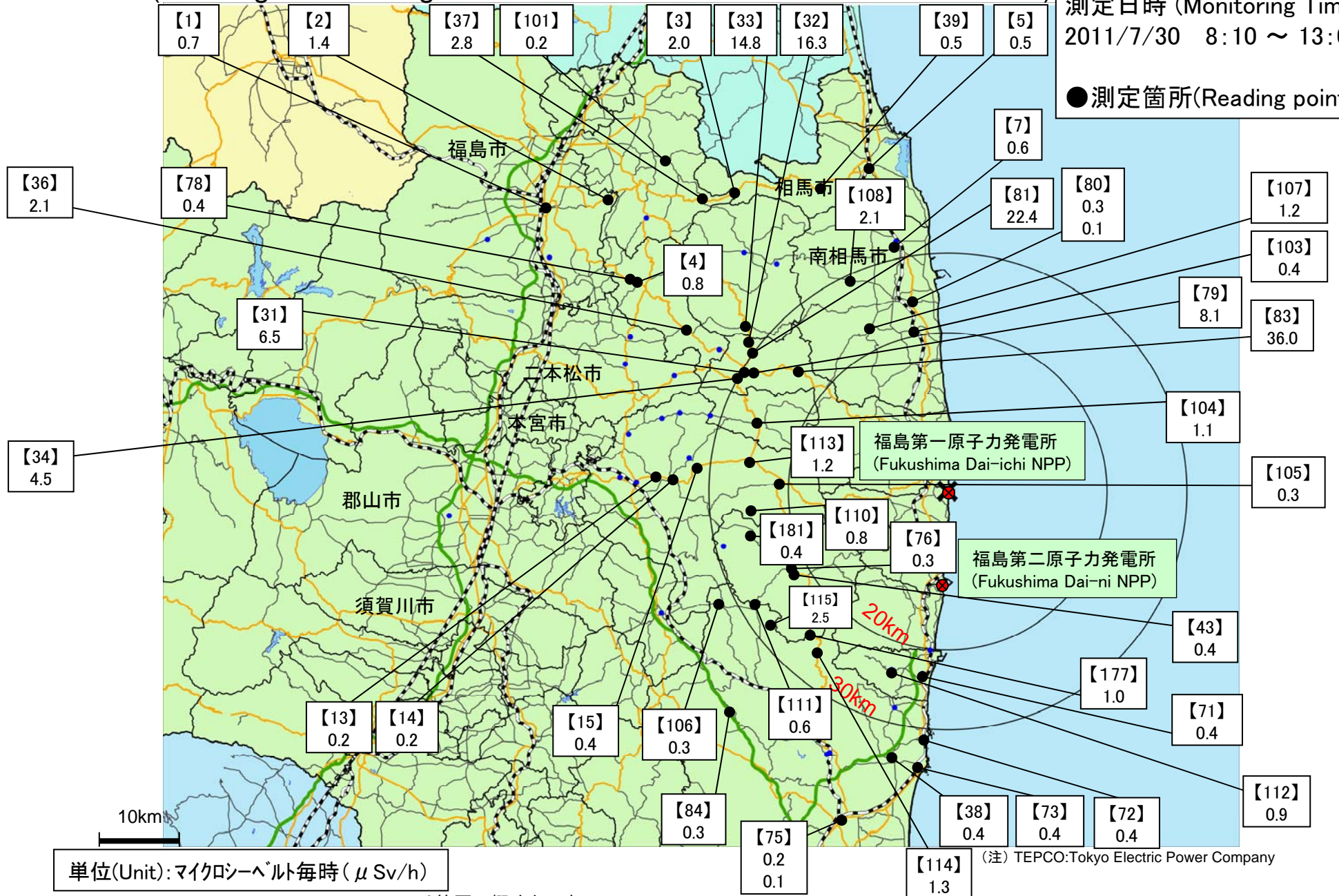
測定場所(東京電力株式会社福島第一原子力発電所からの距離) [Reading Point(length from TEPCO Fukushima Dai-ichi NPP)]		測定日時 [Monitoring Time]	数値(マイクロシーベルト/時) [Reading(unit : μ Sv / h)]	使用線量計 [Detector]	天候 [Weather]	実施者 [Reading by]
いわき市 [Iwaki city]	[38] いわき市四倉町白岩保木田(34km南南西) [Iwaki City Yotsukura town Shiraiwa Hokita] [(34kmSouth/South/West)]	2011/7/30 10:34	0.4	NaI	降雨あり [Rain]	日本原子力研究開発機構 [JAEA]
	[72] いわき市久之浜町久之浜字北荒藤(31km南) [Iwaki city Hisanohama town Hisanohama aza Kitaaramaki] [(31kmSouth)]	2011/7/30 11:14	0.4	NaI	降雨あり [Rain]	日本原子力研究開発機構 [JAEA]
	[73] いわき市四倉町(35km南) [Iwaki City Yotsukura town] [(35kmSouth)]	2011/7/30 10:53	0.4	NaI	降雨あり [Rain]	日本原子力研究開発機構 [JAEA]
	[75] いわき市内郷御殿町(43km南南西) [Iwaki city Uchigoumimaya town] [(43kmSouth/South/West)]	2011/7/30 10:03	0.2	NaI	降雨なし [No Rain]	日本原子力研究開発機構 [JAEA]
		2011/7/30 8:10	0.1	IC	降雨なし [No Rain]	警察部隊 [Police unit]
	[84] いわき市三和町差塩(39km南西) [Iwaki city Miwa-town Saiso] [(39kmSouth/West)]	2011/7/30 9:30	0.3	NaI	降雨なし [No Rain]	日本原子力研究開発機構 [JAEA]
	[106] いわき市川前町小白井字将監小屋(32km西南西) [Iwaki city Kawamae town Ojiroi aza Syokangoya] [(32kmWest/South/West)]	2011/7/30 13:01	0.3	NaI	降雨あり [Rain]	文部科学省 [MEXT]
	[114] いわき市小川町上小川(26km南西) [Iwaki city Ogawa town Kamiogawa(26kmSouth/West)]	2011/7/30 12:04	1.3	NaI	降雨なし [No Rain]	文部科学省 [MEXT]
[115] いわき市川前町下桶売萩(28km南西) [Iwaki city Kawamae town Simookeuri Ogi] (28kmSouth/West)	2011/7/30 12:31	2.5	NaI	降雨なし [No Rain]	文部科学省 [MEXT]	
相馬市 [Soma city]	[5] 相馬市中野寺前(42km北北西) [Soma city Nakanoteramae] [(42kmNorth/North/West)]	2011/7/30 10:40	0.5	NaI	降雨あり [Rain]	日本原子力研究開発機構 [JAEA]
	[39] 相馬市山上上並木(41km北北西) [Soma city Yamakami Kaminamiki] [(41kmNorth/North/West)]	2011/7/30 10:22	0.5	NaI	降雨あり [Rain]	日本原子力研究開発機構 [JAEA]
相馬郡飯館村 [Soma county Iitate village]	[33] 相馬郡飯館村長泥(33km北西) [Soma county Iitate village Nagadoro] [(33kmNorth/West)]	2011/7/30 9:35	14.8	NaI	降雨なし [No Rain]	文部科学省 [MEXT]
伊達市 [Date city]	[3] 伊達市霊山町石田彦平(46km北西) [Date city Ryozen town Ishida Hikohei(46kmNorth/West)]	2011/7/30 9:57	2.0	NaI	降雨なし [No Rain]	日本原子力研究開発機構 [JAEA]
	[37] 伊達市霊山町石田宝司沢(48km北西) [Date city Ryozen town Ishida Hojizawa] [(48kmNorth/West)]	2011/7/30 9:46	2.8	NaI	降雨あり [Rain]	日本原子力研究開発機構 [JAEA]
	[101] 伊達市霊山町大石字三ノ輪(55km北西) [Date city Ryozen town Oishi aza Minowa] [(55kmNorth/West)]	2011/7/30 9:22	0.2	NaI	降雨なし [No Rain]	日本原子力研究開発機構 [JAEA]
伊達郡川俣町 [Date county Kawamata town]	[4] 伊達郡川俣町大字鶴沢字川端(47km北西) [Date county Kawamata town oaza Tsurusawa aza Kawabata] [(47kmNorth/West)]	2011/7/30 8:56	0.8	NaI	降雨なし [No Rain]	文部科学省 [MEXT]
	[36] 伊達郡川俣町山木屋大洪(38km西北西) [Date county Kawamata town Yamakiya Oonukari] [(38kmWest/North/West)]	2011/7/30 9:19	2.1	NaI	降雨なし [No Rain]	文部科学省 [MEXT]
	[78] 伊達郡川俣町鶴沢(48km北西) [Date county Kawamata town oaza Tsurusawa] [(48kmWest/North/West)]	2011/7/30 9:00	0.4	IC	降雨なし [No Rain]	警察部隊 [Police unit]

測定場所(東京電力株式会社福島第一原子力発電所からの距離) [Reading Point(length from TEPCO Fukushima Dai-ichi NPP)]		測定日時 [Monitoring Time]	数値(マイクロシーベルト/時) [Reading(unit: μ Sv/h)]	使用線量計 [Detector]	天候 [Weather]	実施者 [Reading by]	
田村市 [Tamura city]	[13]	田村市常葉町西向屋形(37km西) [Tamura city Tokiwa town Nishimuki Yakata [(37kmWest)]]	2011/7/30 9:39	0.2	NaI	降雨なし [No Rain]	文部科学省 [MEXT]
	[14]	田村市常葉町常葉内町(34km西) [Tamura city Tokiwa town Tokiwa Uchimachi [(34kmWest)]]	2011/7/30 10:02	0.2	NaI	降雨あり [Rain]	文部科学省 [MEXT]
	[15]	田村市常葉町山根鹿島(32km西) [Tamura city Tokiwa town Yamane Kashima [(32kmWest)]]	2011/7/30 10:14	0.4	NaI	降雨なし [No Rain]	文部科学省 [MEXT]
	[105]	田村市都路町古道字寺ノ前(21km西) [Tamura city Miyakoji town Furumichi aza Teranomae [(21kmWest)]]	2011/7/30 10:35	0.3	NaI	降雨なし [No Rain]	文部科学省 [MEXT]
	[113]	田村市都路町岩井沢(25km西) [Tamura city Miyakoji town Iwazawa [(25kmWest)]]	2011/7/30 10:24	1.2	NaI	降雨なし [No Rain]	文部科学省 [MEXT]
	[110]	田村市都路町古道(25km西) [Tamura city Miyakoji town Furumichi [(25kmWest)]]	2011/7/30 10:45	0.8	NaI	降雨なし [No Rain]	文部科学省 [MEXT]
福島市 [Fukushima city]	[1]	福島市杉妻町(62km北西) [Fukushima city Sugitsuma town [(62kmNorth/West)]]	2011/7/30 8:26	0.7	NaI	降雨なし [No Rain]	日本原子力研究開発機構 [JAEA]
	[2]	福島市大波滝ノ入(56km北西) [Fukushima city Onami Takinoiri [(56kmNorth/West)]]	2011/7/30 8:58	1.4	NaI	降雨なし [No Rain]	日本原子力研究開発機構 [JAEA]
双葉郡葛尾村 [Futaba County Katsurao village]	[104]	双葉郡葛尾村大字落合字落合(25km西北西) [Futaba county Katsurao village Oaza Ochiai aza Ochiai [(25kmWest/North/West)]]	2011/7/30 11:33	1.1	NaI	降雨なし [No Rain]	文部科学省 [MEXT]
双葉郡川内村 [Futaba county Kawauchi village]	[43]	双葉郡川内村下川内宮渡(22km西南西) [Futaba county Kawauchi village Shimokawauchi Miyawata [(22kmWest/South/West)]]	2011/7/30 11:37	0.4	NaI	降雨なし [No Rain]	文部科学省 [MEXT]
	[76]	双葉郡川内村上川内早渡(22km西南西) [Futaba county Kawauchi village Kamikawauchi Hayawata [(22kmWest/South/West)]]	2011/7/30 11:16	0.3	NaI	降雨なし [No Rain]	文部科学省 [MEXT]
	[177]	双葉郡川内村下川内(25km南西) [Futaba county Kawauchi village Shimokawauchi [(25kmSouth/West)]]	2011/7/30 11:55	1.0	NaI	降雨なし [No Rain]	文部科学省 [MEXT]
	[111]	双葉郡川内村上川内(28km西南西) [Futaba county Kawauchi village Kamikawauchi [(28kmWest/South/West)]]	2011/7/30 12:44	0.6	NaI	降雨なし [No Rain]	文部科学省 [MEXT]
	[181]	双葉郡川内村上川内(25km西南西) [Futaba county Kawauchi village Kamikawauchi [(25kmWest/South/West)]]	2011/7/30 11:02	0.4	NaI	降雨なし [No Rain]	文部科学省 [MEXT]
双葉郡浪江町 [Futaba county Namie town]	[31]	双葉郡浪江町津島沖(30km西北西) [Futaba county Namie town Tsushima Nakaoki [(30kmWest/North/West)]]	2011/7/30 10:22	6.5	NaI	降雨なし [No Rain]	文部科学省 [MEXT]
	[32]	双葉郡浪江町赤宇木七郎(31km北西) [Futaba county Namie town Akougi Teshichiro [(31kmNorth/West)]]	2011/7/30 9:53	16.3	NaI	降雨なし [No Rain]	文部科学省 [MEXT]
	[34]	双葉郡浪江町津島大高木(30km西北西) [Futaba county Namie town Tsushima Taikougi [(30kmWest/North/West)]]	2011/7/30 11:13	4.5	NaI	降雨あり [Rain]	文部科学省 [MEXT]
	[79]	双葉郡浪江町下津島萱深(29km西北西) [Futaba county Namie town Shimotsushima Kayabuka [(29kmWest/North/West)]]	2011/7/30 10:35	8.1	NaI	降雨なし [No Rain]	文部科学省 [MEXT]
	[81]	双葉郡浪江町赤宇木石小屋(30km北西) [Futaba county Namie town Akougi Ishikoya [(30kmNorth/West)]]	2011/7/30 10:14	22.4	NaI	降雨なし [No Rain]	文部科学省 [MEXT]
	[83]	双葉郡浪江町赤宇木桐平(24km北西) [Futaba county Namie town Akougi Kunugidaira [(24kmNorth/West)]]	2011/7/30 10:57	36.0	IC	降雨あり [Rain]	文部科学省 [MEXT]
双葉郡広野町 [Futaba county Hirono town]	[71]	双葉郡広野町下北迫苗代替(23km南) [Futaba county Hirono town Shimokitaba Nawashirogae [(23kmSouth)]]	2011/7/30 11:36	0.4	NaI	降雨なし [No Rain]	日本原子力研究開発機構 [JAEA]
	[112]	双葉郡広野町上浅見川(24km南南西) [Futaba county Hirono town Kamiazamigawa [(24kmSouth/South/West)]]	2011/7/30 12:02	0.9	NaI	降雨なし [No Rain]	日本原子力研究開発機構 [JAEA]
南相馬市 [Minami Soma city]	[7]	南相馬市鹿島区寺内本屋敷(32km北北西) [Minami Soma city Kashima ward Terauchi Motoyashiki [(32kmNorth/North/West)]]	2011/7/30 11:03	0.6	NaI	降雨あり [Rain]	日本原子力研究開発機構 [JAEA]
	[80]	南相馬市原町区高見町(25km北) [Minami Soma city Haramachi ward Takami town [(25kmNorth)]]	2011/7/30 11:22	0.3	NaI	降雨あり [Rain]	日本原子力研究開発機構 [JAEA]
			2011/7/30 9:00	0.1	IC	降雨あり [Rain]	警察部隊 [Police unit]
	[103]	南相馬市原町区高大豆柄内(21km北) [Minami Soma city Haramachi ward taka Mamegarouchi [(21kmNorth)]]	2011/7/30 11:42	0.4	NaI	降雨あり [Rain]	日本原子力研究開発機構 [JAEA]
	[107]	南相馬市原町区馬場下中内(23km北北西) [Minami Soma city Haramachi ward Baba Shimonakanouchi [(23kmNorth/North/West)]]	2011/7/30 12:00	1.2	NaI	降雨あり [Rain]	日本原子力研究開発機構 [JAEA]
[108]	南相馬市原町区大原台畑(30km北北西) [Minami Soma city Haramachi ward Ohara Daihata [(30kmNorth/North/West)]]	2011/7/30 12:38	2.1	NaI	降雨あり [Rain]	日本原子力研究開発機構 [JAEA]	

東京電力株式会社福島第一原子力発電所周辺のモニタリング結果 (Readings at Reading Points out of TEPCO Fukushima Dai-ichi NPP)

測定日時 (Monitoring Time)
2011/7/30 8:10 ~ 13:01

●測定箇所(Reading point)



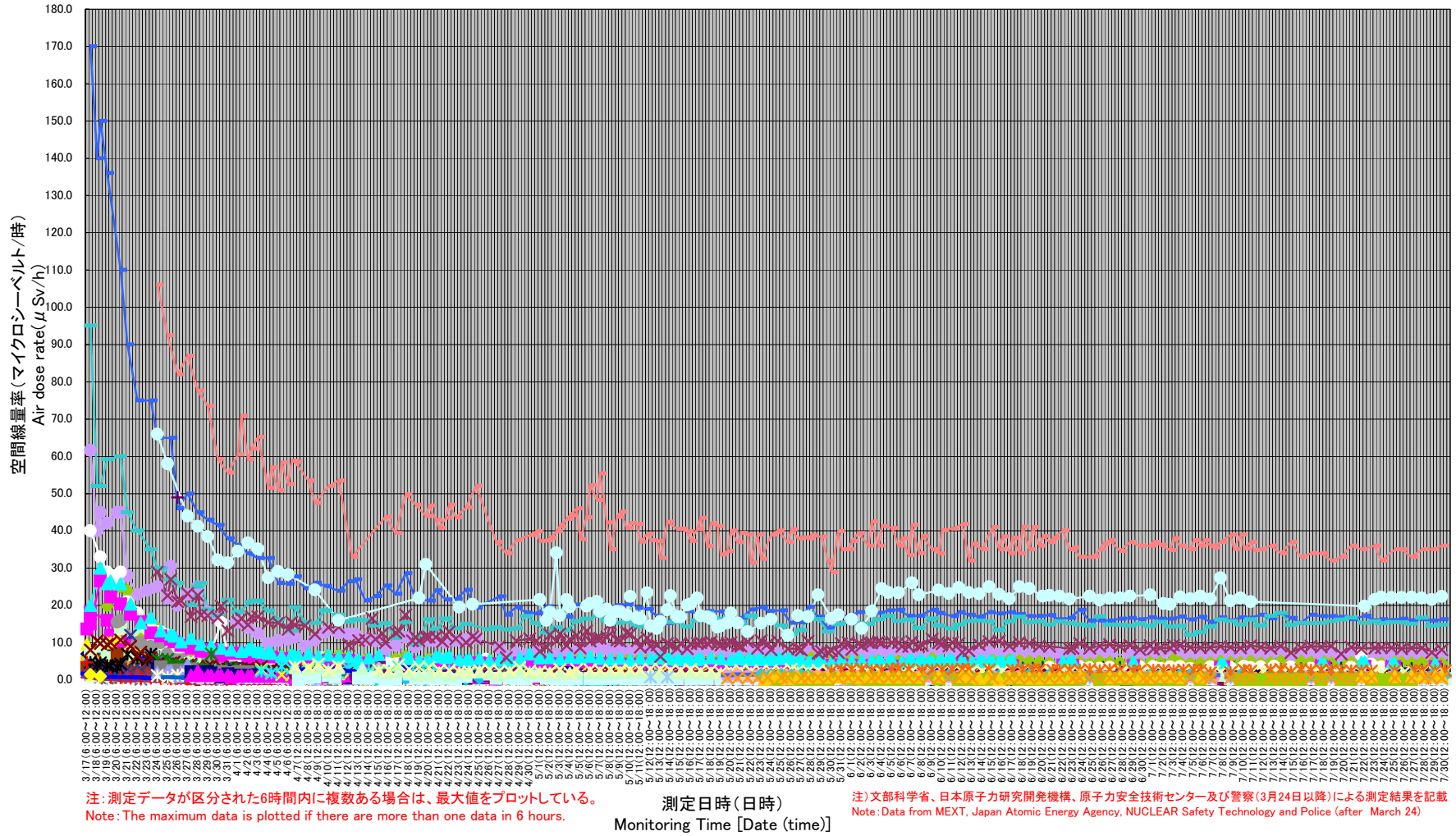
単位(Unit): マイクロシーベルト毎時 ($\mu\text{Sv/h}$)

円は範囲の概略を示す (Circles indicate approximate range.)

(注) TEPCO: Tokyo Electric Power Company

東京電力株式会社福島第一原子力発電所の20km以遠のモニタリング結果の推移 (Readings at Reading Points out of 20 km Zone of TEPCO Fukushima Dai-ichi NPP)

(TEPCO: Tokyo Electric Power Company)



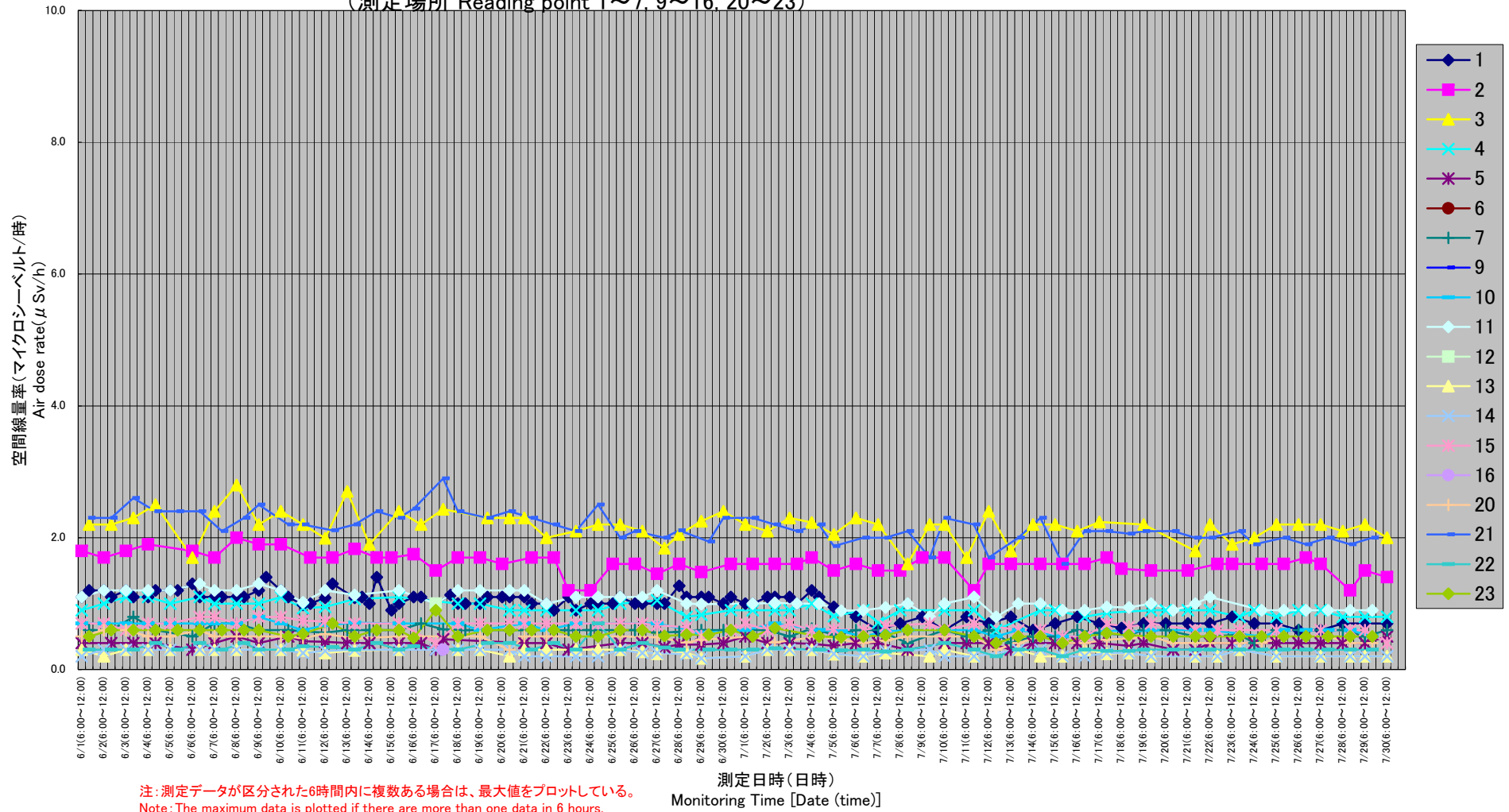
- 1
- 2
- 3
- 4
- 5
- 6
- 7
- 8
- 9
- 10
- 11
- 12
- 13
- 14
- 15
- 16
- 20
- 21
- 22
- 23
- 31
- 32
- 33
- 34
- 35
- 36
- 37
- 38
- 39
- 41
- 42
- 43
- 44
- 45
- 46
- 51
- 52
- 53
- 61
- 62
- 63
- 71
- 72
- 73
- 74
- 75
- 76
- 77
- 78
- 79
- 80
- 81
- 82
- 83
- 84
- 85
- 86
- 87
- 88
- 89
- 101
- 102
- 103
- 104
- 105
- 106
- 107
- 108
- 109
- 110
- 111
- 112
- 113
- 114
- 115
- 116
- 117
- 118
- 119
- 120
- 121
- 122
- 123
- 124
- 125
- 126
- 127
- 128
- 129
- 130
- 131
- 132
- 133
- 134
- 135
- 136
- 137
- 138
- 139
- 140
- 141
- 142
- 143
- 144
- 145
- 146
- 147
- 148
- 149
- 150
- 151
- 152
- 153
- 154
- 155
- 156
- 157
- 158
- 159
- 160
- 161
- 162
- 163
- 164
- 165
- 166
- 167
- 168
- 169
- 170
- 171
- 172
- 173
- 174
- 175
- 176
- 177
- 178
- 179
- 180
- 181

東京電力株式会社福島第一原子力発電所の20km以遠のモニタリング結果の推移(6/1~7/30)

(Readings at Reading Points out of 20 km Zone of TEPCO Fukushima Dai-ichi NPP June 1-July 30)

(TEPCO: Tokyo Electric Power Company)

(測定場所 Reading point 1~7, 9~16, 20~23)

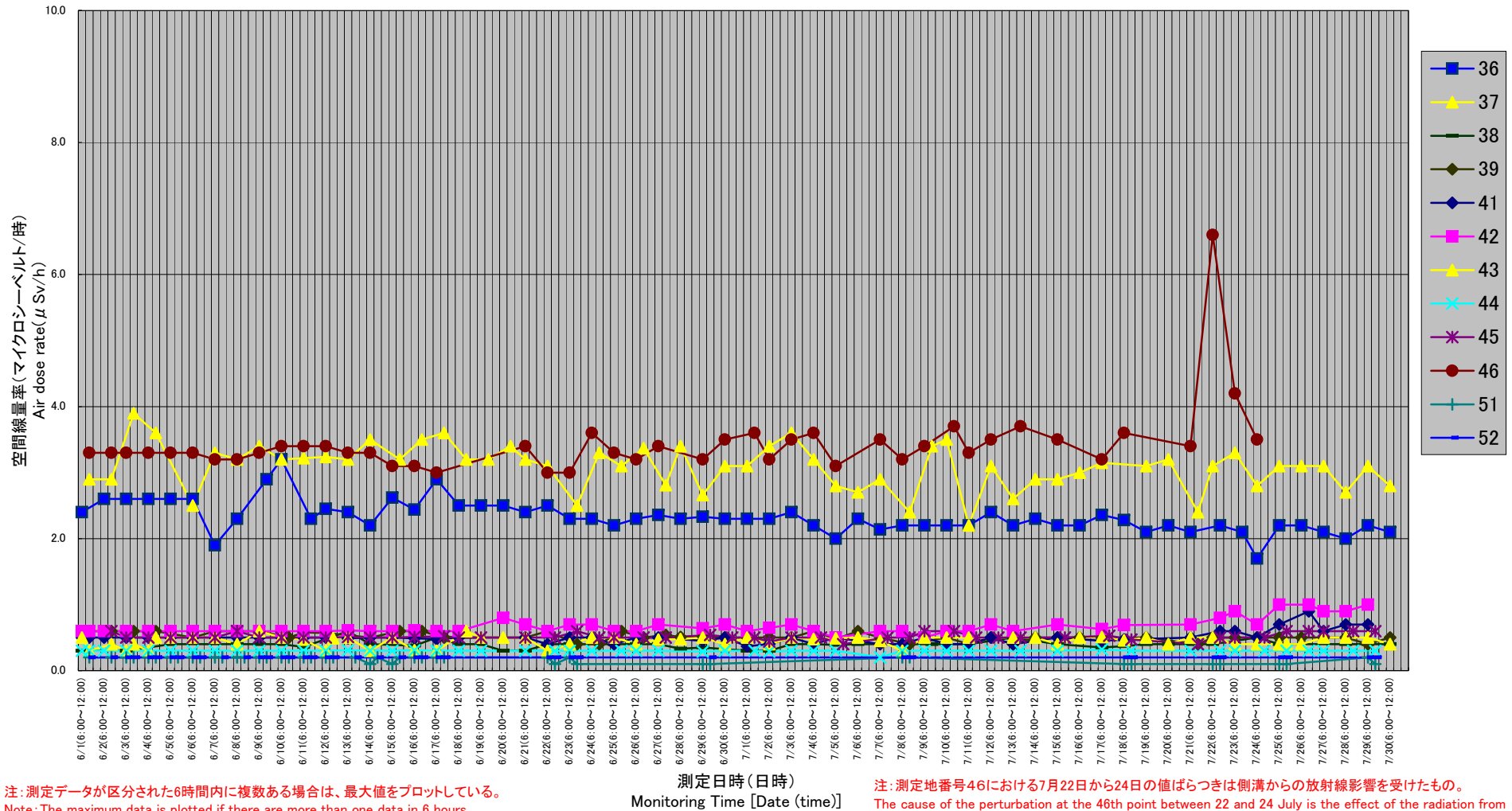


東京電力株式会社福島第一原子力発電所の20km以遠のモニタリング結果の推移(6/1~7/30)

(Readings at Reading Points out of 20 km Zone of TEPCO Fukushima Dai-ichi NPP June 1-July 30)

(測定場所 Reading point 36~39, 41~46, 51~52)

(TEPCO: Tokyo Electric Power Company)



注: 測定データが区分された6時間内に複数ある場合は、最大値をプロットしている。
Note: The maximum data is plotted if there are more than one data in 6 hours.

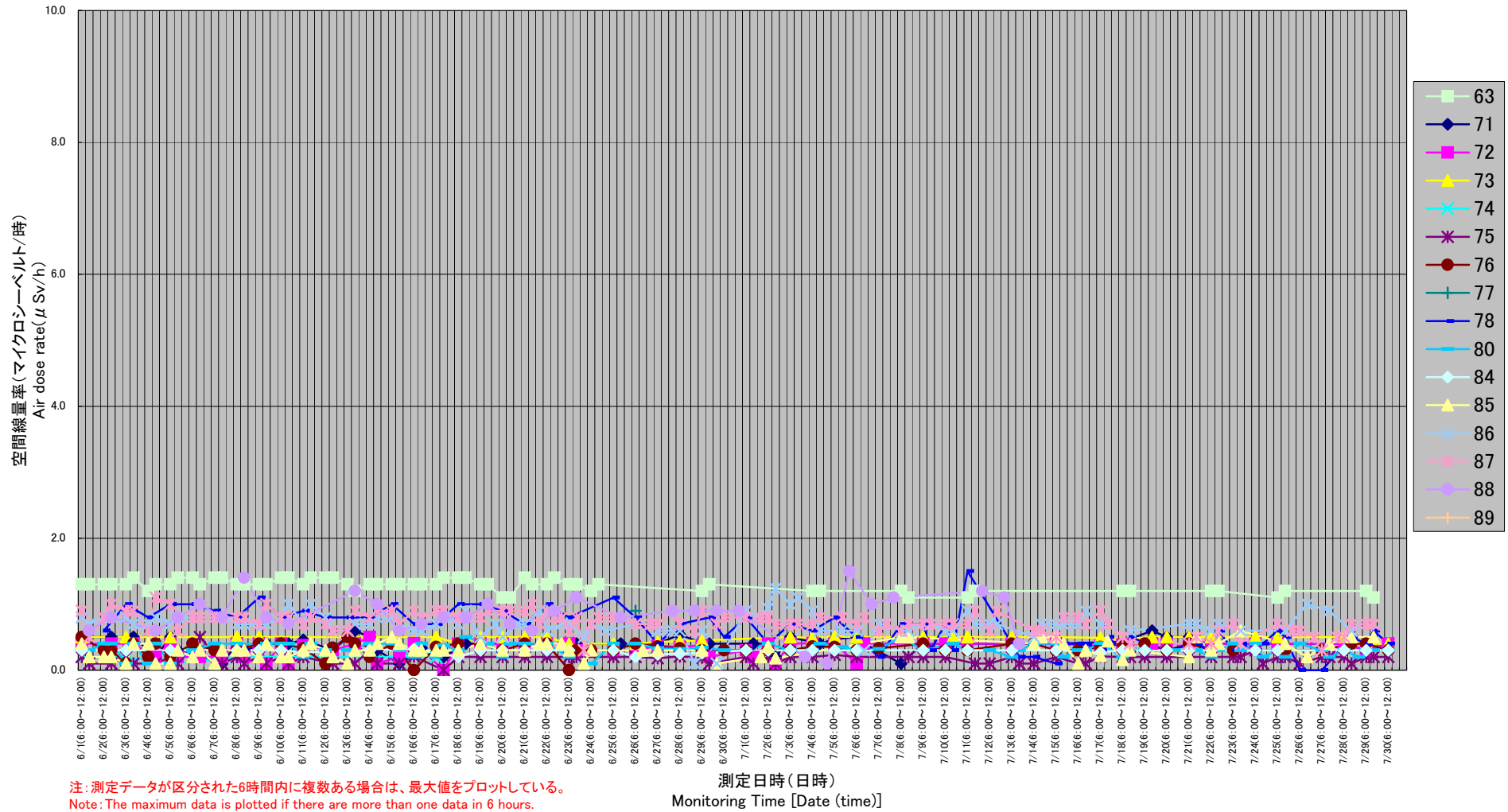
注: 測定地番号46における7月22日から24日の値ばらつきは側溝からの放射線影響を受けたもの。
The cause of the perturbation at the 46th point between 22 and 24 July is the effect of the radiation from the nearby trench.

東京電力株式会社福島第一原子力発電所の20km以遠のモニタリング結果の推移(6/1~7/30)

(Readings at Reading Points out of 20 km Zone of TEPCO Fukushima Dai-ichi NPP June 1-July 30)

(測定場所 Reading point 63, 71~78, 80, 84~89)

(TEPCO: Tokyo Electric Power Company)

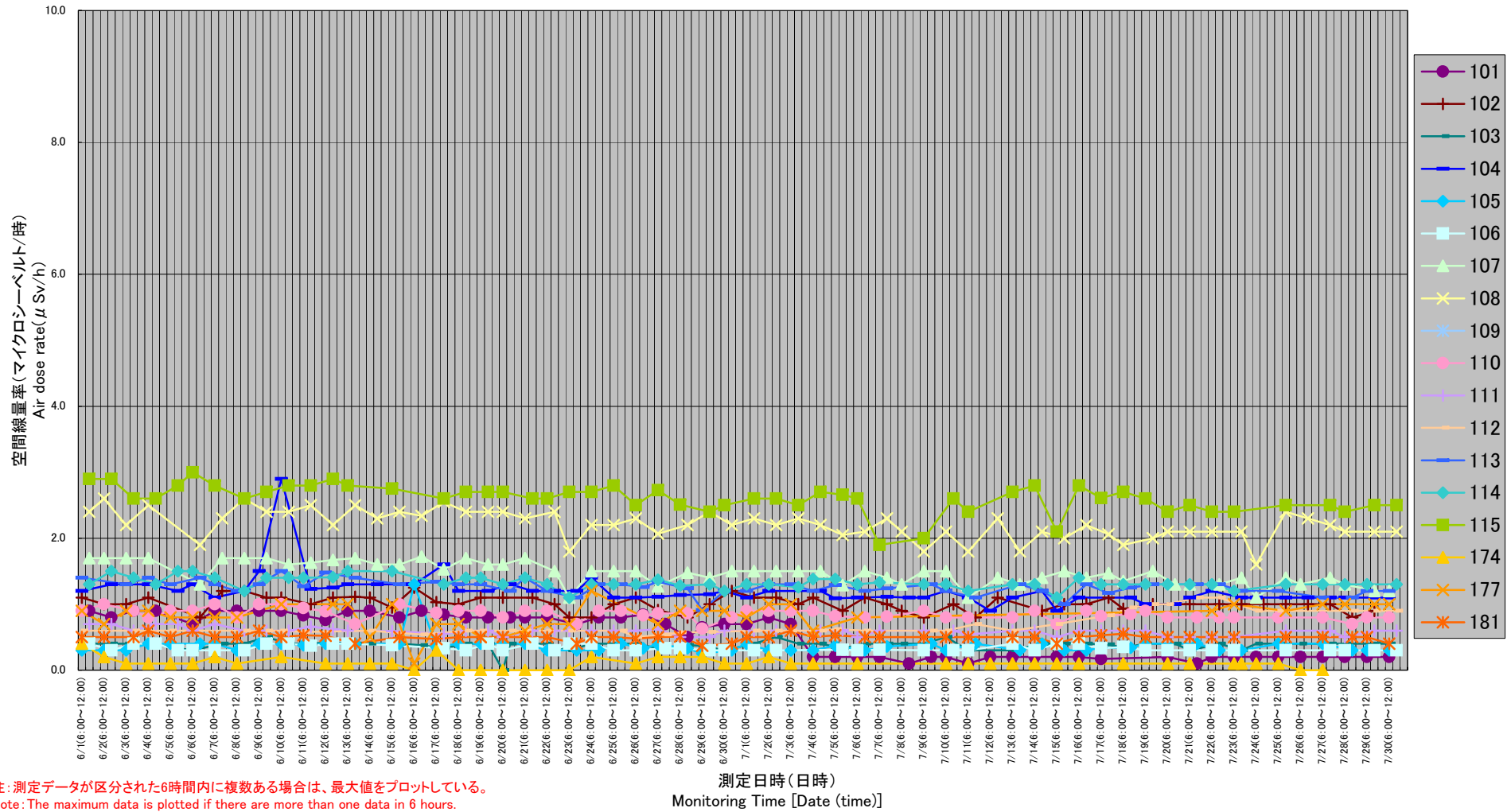


東京電力株式会社福島第一原子力発電所の20km以遠のモニタリング結果の推移(6/1~7/30)

(Readings at Reading Points out of 20 km Zone of TEPCO Fukushima Dai-ichi NPP June 1-July 30)

(測定場所 Reading point 101~115, 174, 177, 181)

(TEPCO: Tokyo Electric Power Company)



飯舘村(平成23年7月30日測定)
 [Iitate village (measured on July 30, 2011)]

線量計の種類 [type of detectors]

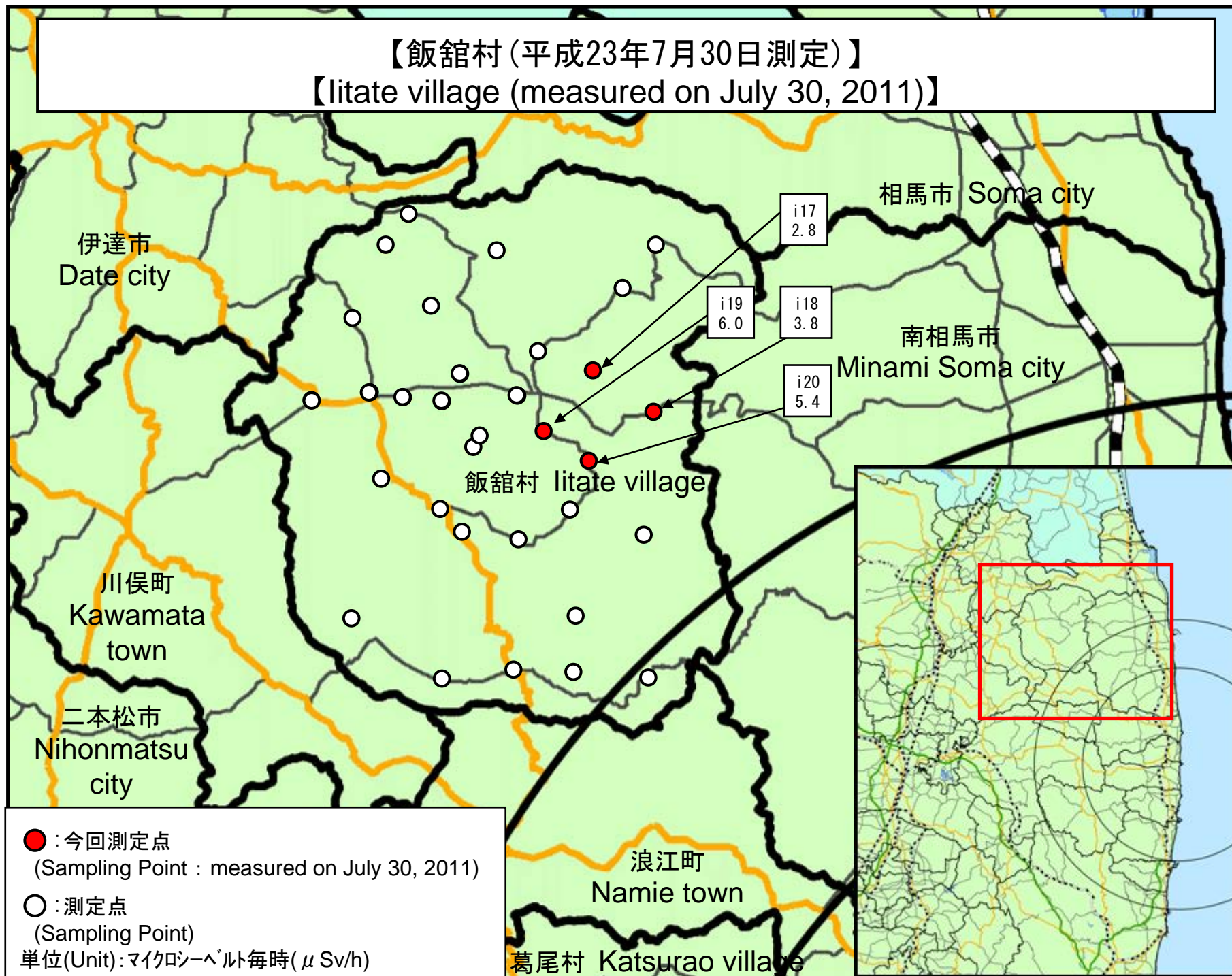
NaI : NaI(ヨウ化ナトリウム)シンチレータ [NaI scintillator detector]

[Abbreviations]

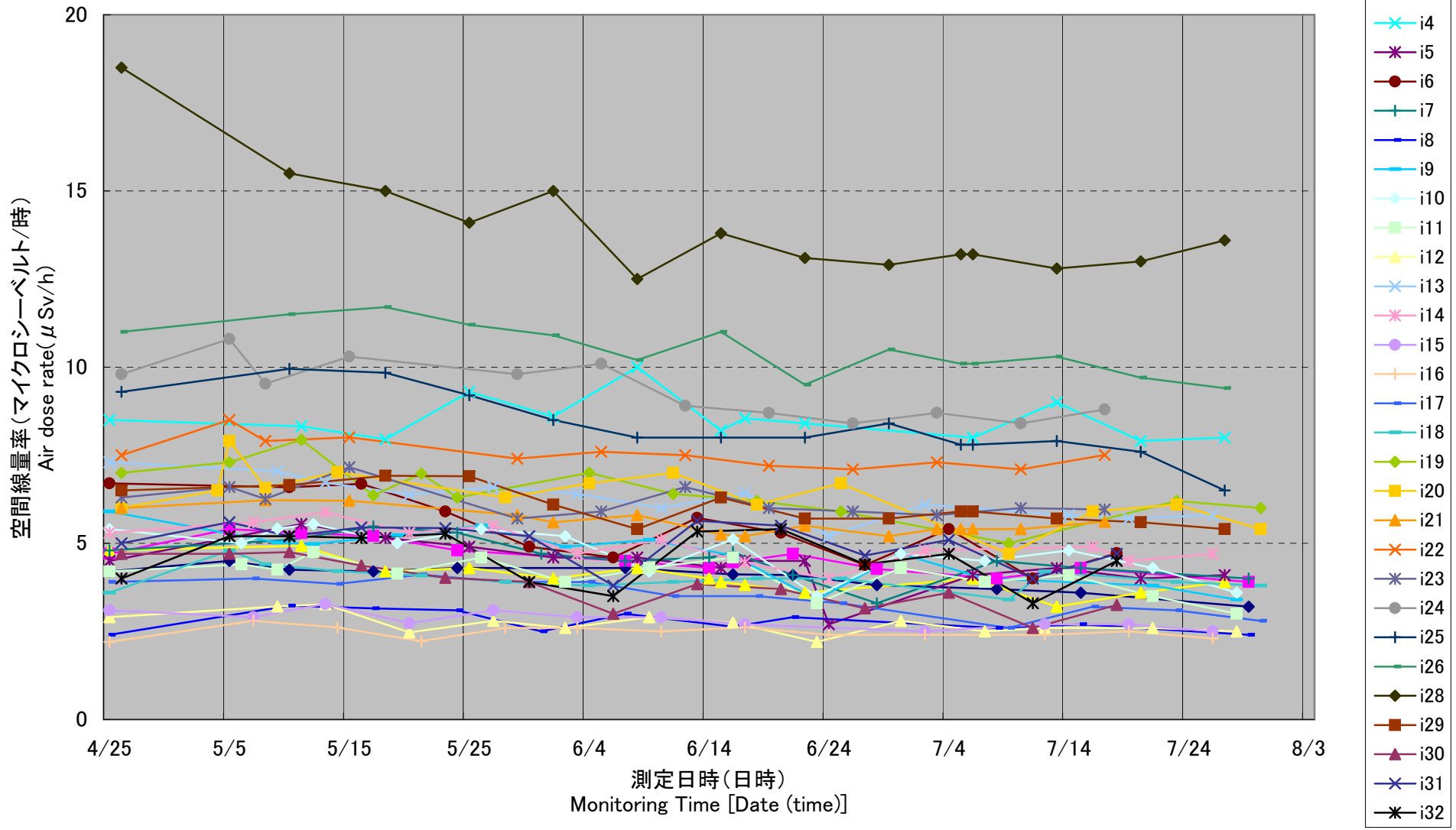
[JAEA : Japan Atomic Energy Agency]

測定場所(東京電力株式会社福島第一発電所からの距離) [Reading Point (length from TEPCO Fukushima Dai-ichi NPP)]		測定日時 [Monitoring Time]	数値(マイクロシーベルト/時) [Reading(unit : μ Sv / h)]	使用線量計 [Detector]	天候 [Weather]	実施者 [Reading by]	
測定エリア [Reading Point]	i17	相馬郡飯舘村草野(38km北西) [Soma county Iitate village Kusano [(38kmNorth/West)]	2011/7/30 13:10	2.8	NaI	降雨なし [No Rain]	日本原子力研究開発機構 [JAEA]
測定エリア [Reading Point]	i18	相馬郡飯舘村八木沢(36km北西) [Soma county Iitate village Yagisawa [(36kmNorth/West)]	2011/7/30 12:56	3.8	NaI	降雨あり [Rain]	日本原子力研究開発機構 [JAEA]
測定エリア [Reading Point]	i19	相馬郡飯舘村関沢(38km北西) [Soma county Iitate village Sekisawa [(38kmNorth/West)]	2011/7/30 13:33	6.0	NaI	降雨なし [No Rain]	日本原子力研究開発機構 [JAEA]
測定エリア [Reading Point]	i20	相馬郡飯舘村関沢橋場(36km北西) [Soma county Iitate village Sekisawa Hashiba [(36kmNorth/West)]	2011/7/30 13:25	5.4	NaI	降雨なし [No Rain]	日本原子力研究開発機構 [JAEA]

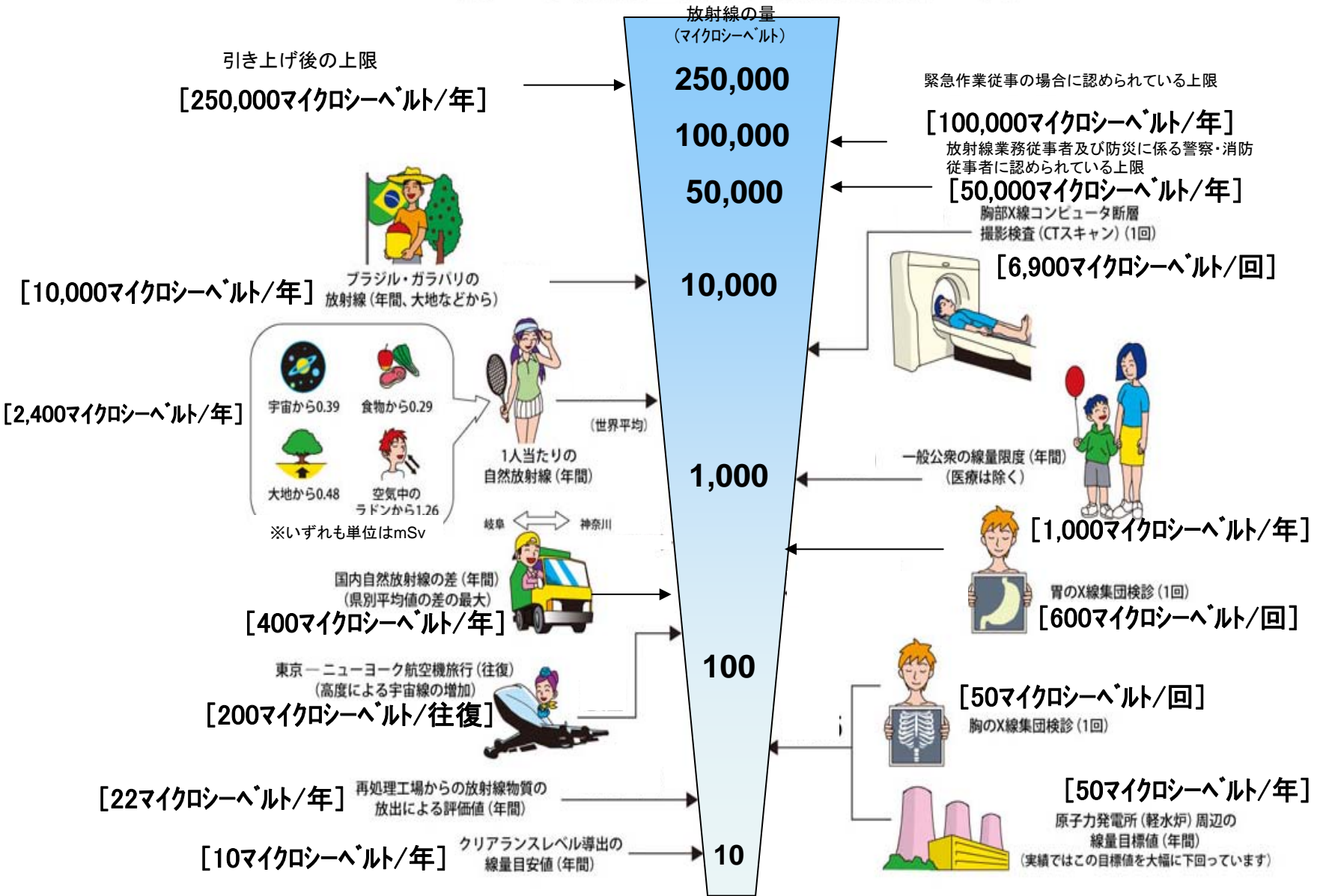
【飯館村 (平成23年7月30日測定)】
 【Iitate village (measured on July 30, 2011)】



飯舘村(H23/4/25~7/30)
Iitate village (measured on April 25 - July 30, 2011)



《 日常生活と放射線 》

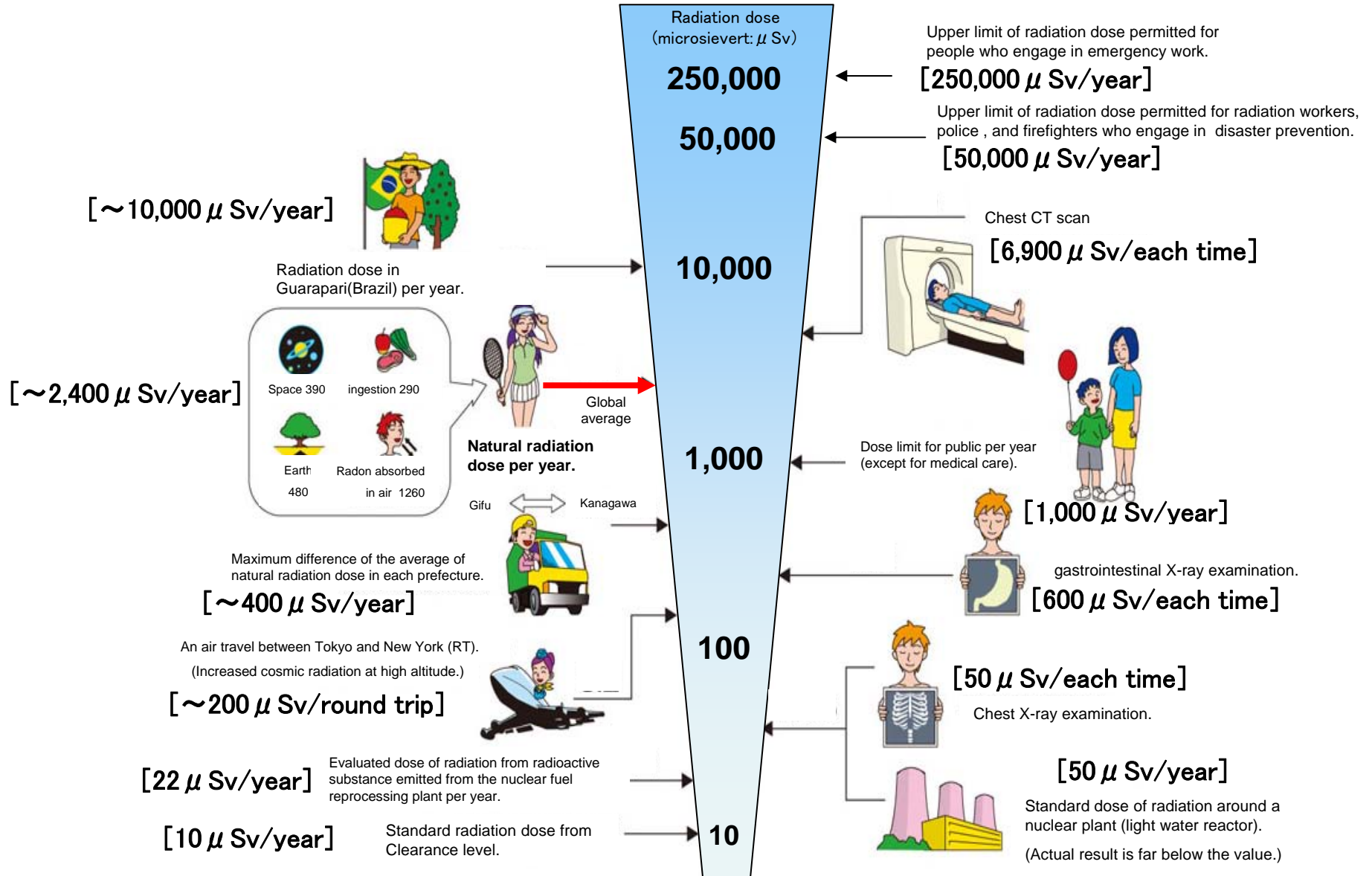


※ Sv【シーベルト】=放射線の種類による生物効果の定数(※) × Gy【グレイ】

※ X線、γ線では 1

Radiation in Daily-life

※Unit : μSv



※ Sv [Sievert] = Constant of organism effect by kind of radiation (※) × Gy [gray]

※ It is 1 in case of X ray and γ ray.