

东京电力株式会社福岛第一原子能发电站20km以外的监控结果
1 20km

2011年7月26日 10点00分至今
2011 7 26 10 00
文 部 科 学 省

注:本资料是日语版资料的暂定中文翻译版。

○文部科学省收集的结果

○

剂量仪的种类

Nal: NaI(碘化钠)闪烁体测量值 NaI()

IC: 电离室测量值

SD: 半导体探测器测定的值

场所(离东京电力株式会社福岛第1发电厂的距离) ()		测量时间	数值(微西弗/小时) ()	使用剂量仪	气候	实施者	这次追加 か
磐城市	[38] 磐城市四仓町白岩保木田 (34km西南南) (34km)	2011/7/25 10:42	0.4	Nal	没下雨	文部科学省	
	[44] 磐城市大久町大久矢之目泽 (28km西南南) (28km)	2011/7/25 12:15	0.3	Nal	没下雨	电力公司	追加 か
		2011/7/24 13:05	0.3	Nal	没下雨	电力公司	
		2011/7/23 11:27	0.3	Nal	没下雨	电力公司	
		2011/7/22 12:33	0.3	Nal	没下雨	电力公司	
	[72] 磐城市久之浜町久之浜字北荒蒔 (31km南) (31km)	2011/7/25 11:19	0.4	Nal	没下雨	文部科学省	
	[73] 磐城市四仓町 (35km南) (35km)	2011/7/25 10:58	0.5	Nal	没下雨	文部科学省	
	[75] 磐城市内乡御殿町 (43km西南南) (43km)	2011/7/25 12:40	0.2	IC	没下雨	警察部队	追加 か
		2011/7/25 10:18	0.2	Nal	没下雨	文部科学省	
		2011/7/25 8:15	0.2	IC	没下雨	警察部队	
	[84] 磐城市三和町差盐 (39km西南) (39km)	2011/7/25 9:43	0.3	Nal	没下雨	文部科学省	
	[106] 磐城市川前町小白井字将监小屋 (32km西南偏西) が (32km)	2011/7/25 14:50	0.3	Nal	没下雨	日本原子能研究开发机构	追加 か
	[114] 磐城市小川町上小川 (26km西南) が (26km)	2011/7/25 13:42	1.3	Nal	没下雨	日本原子能研究开发机构	
[115] 磐城市川前町下桶卖荻 (28km西南) が (28km)	2011/7/25 14:11	2.5	Nal	没下雨	日本原子能研究开发机构	追加 か	
[174] 磐城市小川町高萩 (36km西南南) が (36km)	2011/7/25 11:30	0.1	IC	没下雨	警察部队		
郡山市	[86] 郡山市大槻町长右卫门林 (63km西) (63km)	2011/7/25 15:00	0.6	SD	没下雨	防卫省	追加 か
		2011/7/24 15:00	0.4	SD	没下雨	防卫省	追加 か
相马市	[5] 相马市中野寺前 (42km西北偏北) (42km)	2011/7/25 10:29	0.4	Nal	没下雨	文部科学省	
	[39] 相马市山上上並木 (41km西北偏北) が (41km)	2011/7/25 10:15	0.5	Nal	没下雨	文部科学省	

场所(离东京电力株式会社福島第1发电厂的距離) ()		測量時間	数值(微西弗/小时) (/)	使用劑量儀	气候	实施者	这次追加 加	
相馬郡飯館村	[33]	相馬郡飯館村長泥(33km西北) 가 (33km)	2011/7/25 10:39	15.5	Nal	没下雨	日本原子能研究开发机构	
	[61]	相馬郡飯館村八木澤(36km西北) (36km)	2011/7/25 14:28	3.5	Nal	没下雨	福島县	追加 加
			2011/7/25 11:51	3.4	Nal	没下雨	福島县	追加 加
	[62]	相馬郡飯館村草野大師堂(39km西北) (39km)	2011/7/25 14:38	4.4	Nal	没下雨	福島县	追加 加
			2011/7/25 11:41	4.4	Nal	没下雨	福島县	追加 加
	[63]	相馬郡飯館村二枚橋(44km西北) (44km)	2011/7/25 14:59	1.2	Nal	没下雨	福島县	追加 加
2011/7/25 10:39			1.1	Nal	没下雨	福島县	追加 加	
伊達市	[3]	伊達市靈山町石田彦平(46km西北) (46km)	2011/7/25 9:49	2.2	Nal	没下雨	文部科学省	
	[37]	伊達市靈山町石田宝司澤(48km西北) (48km)	2011/7/25 9:40	3.1	Nal	没下雨	文部科学省	
	[101]	伊達市靈山町大石字三之輪(55km西北) (55km)	2011/7/25 9:18	0.2	Nal	没下雨	文部科学省	
	[102]	伊達市月館町(51km西北) (51km)	2011/7/25 15:51	1.0	Nal	没下雨	文部科学省	追加 加
伊達郡川俣町 가	[4]	伊達郡川俣町大字鶴澤字川端(47km西北) 가 (47km)	2011/7/25 9:16	0.8	Nal	没下雨	日本原子能研究开发机构	
	[36]	伊達郡川俣町山木屋大洪(38km西北偏西) 가 (38km)	2011/7/25 10:15	2.2	Nal	没下雨	日本原子能研究开发机构	
	[46]	伊達郡川俣町山木屋向出山(34km西北偏西) 가 (34km)	2011/7/24 11:39	3.5*	Nal	没下雨	電力公司	
			2011/7/23 10:23	4.2*	Nal	没下雨	電力公司	
			2011/7/22 12:00	6.6*	Nal	没下雨	電力公司	
	[78]	伊達郡川俣町鶴澤(48km西北) 가 (48km)	2011/7/25 13:30	0.5	IC	没下雨	警察部队	追加 加
2011/7/25 10:10			0.6	IC	没下雨	警察部队		

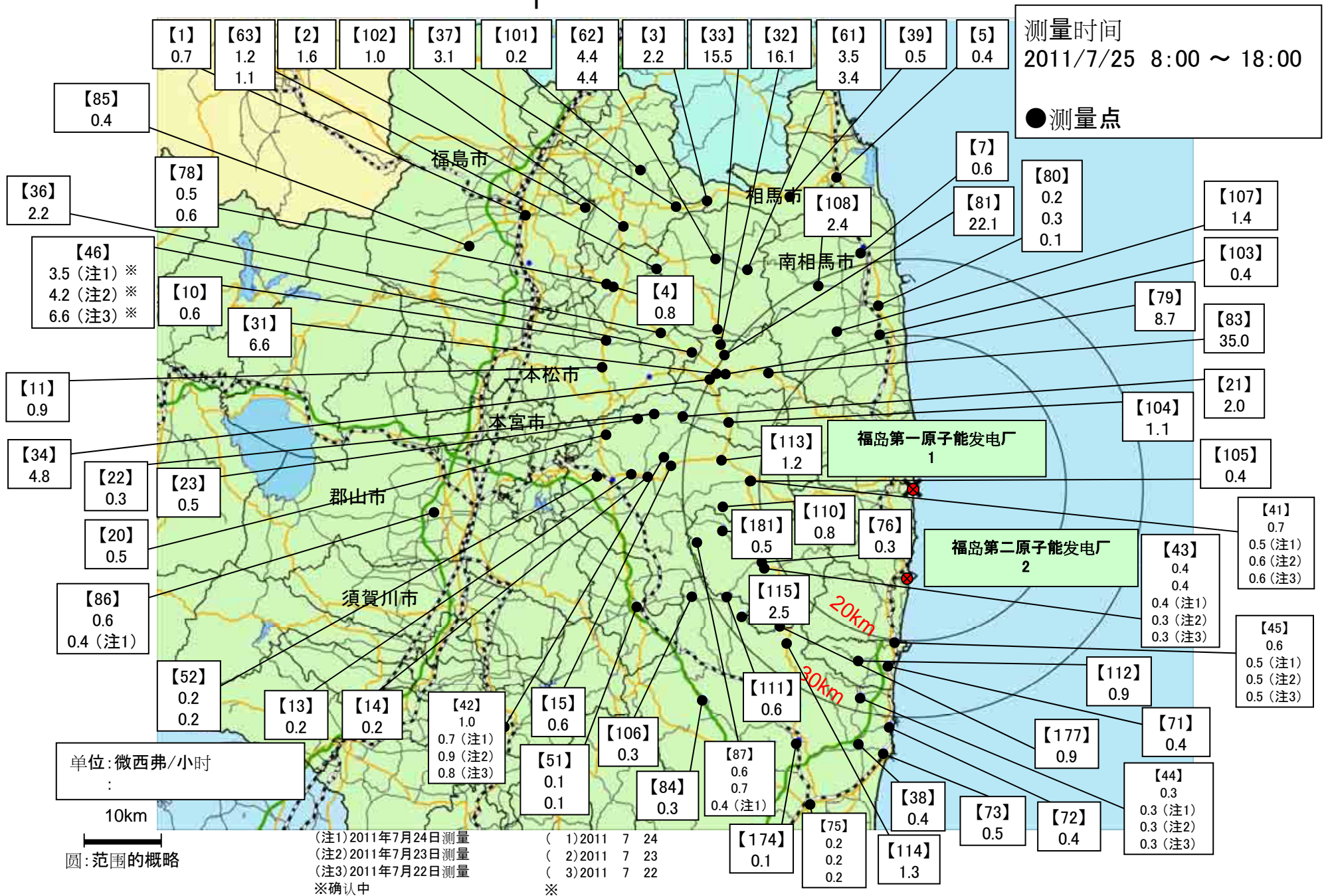
场所(离东京电力株式会社福島第1发电厂的距離) ()		測量時間	数值(微西弗/小时) (/)	使用剂量仪	气候	实施者	这次追加 か	
田村市	[13]	田村市常叶町西向屋形 (37km西) (37km)	2011/7/25 10:45	0.2	Nal	没下雨	日本原子能研究开发机构	
	[14]	田村市常叶町常叶内町 (34km西) (34km)	2011/7/25 10:56	0.2	Nal	没下雨	日本原子能研究开发机构	
	[15]	田村市常叶町山根鹿岛 (32km西) 가 (32km)	2011/7/25 11:08	0.6	Nal	没下雨	日本原子能研究开发机构	
	[20]	田村市船引町新馆下 (41km西) (41km)	2011/7/25 14:00	0.5	Nal	没下雨	日本原子能研究开发机构	
	[22]	田村市船引町上移字后田 (35km西北偏西) 가 (35km)	2011/7/25 13:16	0.3	Nal	没下雨	日本原子能研究开发机构	
	[23]	田村市船引町南移水中内 (37km西北偏西) (37km)	2011/7/25 13:51	0.5	Nal	没下雨	日本原子能研究开发机构	
	[41]	田村市都路町旧道 (21km西) (21km)	2011/7/25 10:50	0.7	Nal	没下雨	电力公司	追加 か
			2011/7/24 10:49	0.5	Nal	没下雨	电力公司	
			2011/7/23 9:15	0.6	Nal	没下雨	电力公司	
			2011/7/22 12:55	0.6	Nal	没下雨	电力公司	
	[42]	田村市常叶町山根富冈 (33km西) (33km)	2011/7/25 9:30	1.0	Nal	没下雨	电力公司	追加 か
			2011/7/24 10:07	0.7	Nal	没下雨	电力公司	
			2011/7/23 9:43	0.9	Nal	没下雨	电力公司	
			2011/7/22 13:10	0.8	Nal	没下雨	电力公司	
[52]	田村市船引町船引马场川原 (41km西) 가 (41km)	2011/7/25 14:49	0.2	Nal	没下雨	福島县	追加 か	
		2011/7/25 11:42	0.2	Nal	没下雨	福島县	追加 か	
[105]	田村市都路町旧道字寺之前 (21km西) (21km)	2011/7/25 11:33	0.4	Nal	没下雨	日本原子能研究开发机构		
[113]	田村市都路町岩井泽 (25km西) (25km)	2011/7/25 11:23	1.2	Nal	没下雨	日本原子能研究开发机构		
[110]	田村市都路町旧道 (25km西) (25km)	2011/7/25 11:46	0.8	Nal	没下雨	日本原子能研究开发机构		
田村郡小野町	[51]	田村郡小野町小野新町馆廻 (39km西南偏西) (39km)	2011/7/25 13:59	0.1	Nal	没下雨	福島县	追加 か
			2011/7/25 10:42	0.1	Nal	没下雨	福島县	追加 か
二本松市	[10]	二本松市针道中岛 (44km西北偏西) (44km)	2011/7/25 14:25	0.6	Nal	没下雨	日本原子能研究开发机构	追加 か
	[11]	二本松市太田字下田 (43km西北偏西) (43km)	2011/7/25 14:15	0.9	Nal	没下雨	日本原子能研究开发机构	追加 か
福島市	[1]	福島市杉妻町 (62km西北) (62km)	2011/7/25 8:32	0.7	Nal	没下雨	文部科学省	
	[2]	福島市大波瀧之入 (56km西北) (56km)	2011/7/25 16:18	1.6	Nal	没下雨	文部科学省	追加 か
	[85]	福島市荒井原宿 (66km西北偏西) (66km)	2011/7/25 15:00	0.4	SD	没下雨	防卫省	追加 か
双叶郡葛尾村 가	[21]	双叶郡葛尾村上野川 (32km西北偏西) 가 가 가 (32km)	2011/7/25 13:05	2.0	Nal	没下雨	日本原子能研究开发机构	
	[104]	双叶郡葛尾村大字落合字落合 (25km西北偏西) 가 (25km)	2011/7/25 12:56	1.1	Nal	没下雨	日本原子能研究开发机构	

场所(离东京电力株式会社福島第1发电厂的距離) ()		測量時間	数值(微西弗/小时) ()	使用計量儀	气候	实施者	这次追加 か
双叶郡川内村 か	【43】 双叶郡川内村下川内宮渡(22km西南偏西) か (22km)	2011/7/25 12:27	0.4	Nal	没下雨	日本原子能研究开发机构	
		2011/7/25 9:43	0.4	Nal	没下雨	电力公司	追加 か
		2011/7/24 11:00	0.4	Nal	没下雨	电力公司	
		2011/7/23 9:35	0.3	Nal	没下雨	电力公司	
		2011/7/22 10:00	0.3	Nal	没下雨	电力公司	
	【76】 双叶郡川内村上川内早渡(22km西南偏西) か (22km)	2011/7/25 12:13	0.3	Nal	没下雨	日本原子能研究开发机构	
	【177】 双叶郡川内村下川内(25km西南) か (25km)	2011/7/25 13:33	0.9	Nal	没下雨	日本原子能研究开发机构	
	【87】 双叶郡川内村上川内花之内(29km西南偏西) か (29km)	2011/7/25 18:00	0.6	IC	没下雨	防卫省	追加 か
		2011/7/25 8:00	0.7	IC	没下雨	防卫省	追加 か
		2011/7/24 18:00	0.4	IC	没下雨	防卫省	追加 か
【111】 双叶郡川内村上川内(28km西南偏西) か (28km)	2011/7/25 14:21	0.6	Nal	没下雨	日本原子能研究开发机构	追加 か	
【181】 双叶郡川内村上川内(25km西南偏西) か (25km)	2011/7/25 12:01	0.5	Nal	没下雨	日本原子能研究开发机构		
双叶郡浪江町	【31】 双叶郡浪江町津岛仲冲(30km西北偏西) (30km)	2011/7/25 11:21	6.6	Nal	没下雨	日本原子能研究开发机构	
	【32】 双叶郡浪江町赤宇木手七郎(31km西北) (31km)	2011/7/25 10:55	16.1	Nal	没下雨	日本原子能研究开发机构	
	【34】 双叶郡浪江町津岛大高木(30km西北偏西) (30km)	2011/7/25 12:40	4.8	Nal	没下雨	日本原子能研究开发机构	
	【79】 双叶郡浪江町下津岛萱深(29km西北偏西) か (29km)	2011/7/25 11:31	8.7	Nal	没下雨	日本原子能研究开发机构	
	【81】 双叶郡浪江町赤宇木石小屋(30km西北) (30km)	2011/7/25 11:05	22.1	Nal	没下雨	日本原子能研究开发机构	
	【83】 双叶郡浪江町赤宇木栢平(24km西北) (24km)	2011/7/25 12:00	35.0	IC	没下雨	日本原子能研究开发机构	
双叶郡槽叶町	【45】 双叶郡槽叶町山田岡美森(20km南) (20km)	2011/7/25 13:15	0.6	Nal	没下雨	电力公司	追加 か
		2011/7/24 14:30	0.5	Nal	没下雨	电力公司	
		2011/7/23 11:54	0.5	Nal	没下雨	电力公司	
		2011/7/22 13:14	0.5	Nal	没下雨	电力公司	
双叶郡广野町	【71】 双叶郡广野町下北迫苗代替(23km南) か (23km)	2011/7/25 11:34	0.4	Nal	没下雨	文科科学省	
	【112】 双叶郡广野町上浅见川(24km西南南) か (24km)	2011/7/25 11:49	0.9	Nal	没下雨	文科科学省	
南相马市	【7】 南相马市鹿岛区寺内本屋敷(32km西北偏北) か (32km)	2011/7/25 11:12	0.6	Nal	没下雨	文科科学省	
	【80】 南相马市原町区高见町(25km北) (25km)	2011/7/25 17:00	0.2	IC	没下雨	警察部队	追加 か
		2011/7/25 11:32	0.3	Nal	没下雨	文科科学省	
		2011/7/25 10:15	0.1	IC	没下雨	警察部队	
	【103】 南相马市原町区高字大豆柄内(21km北) か (21km)	2011/7/25 11:49	0.4	Nal	没下雨	文科科学省	
	【107】 南相马市原町区马场下中内(23km西北偏北) (23km)	2011/7/25 12:03	1.4	Nal	没下雨	文科科学省	
	【108】 南相马市原町区大原台畑(30km西北偏北) (30km)	2011/7/25 12:16	2.4	Nal	没下雨	文科科学省	

*: 确认中

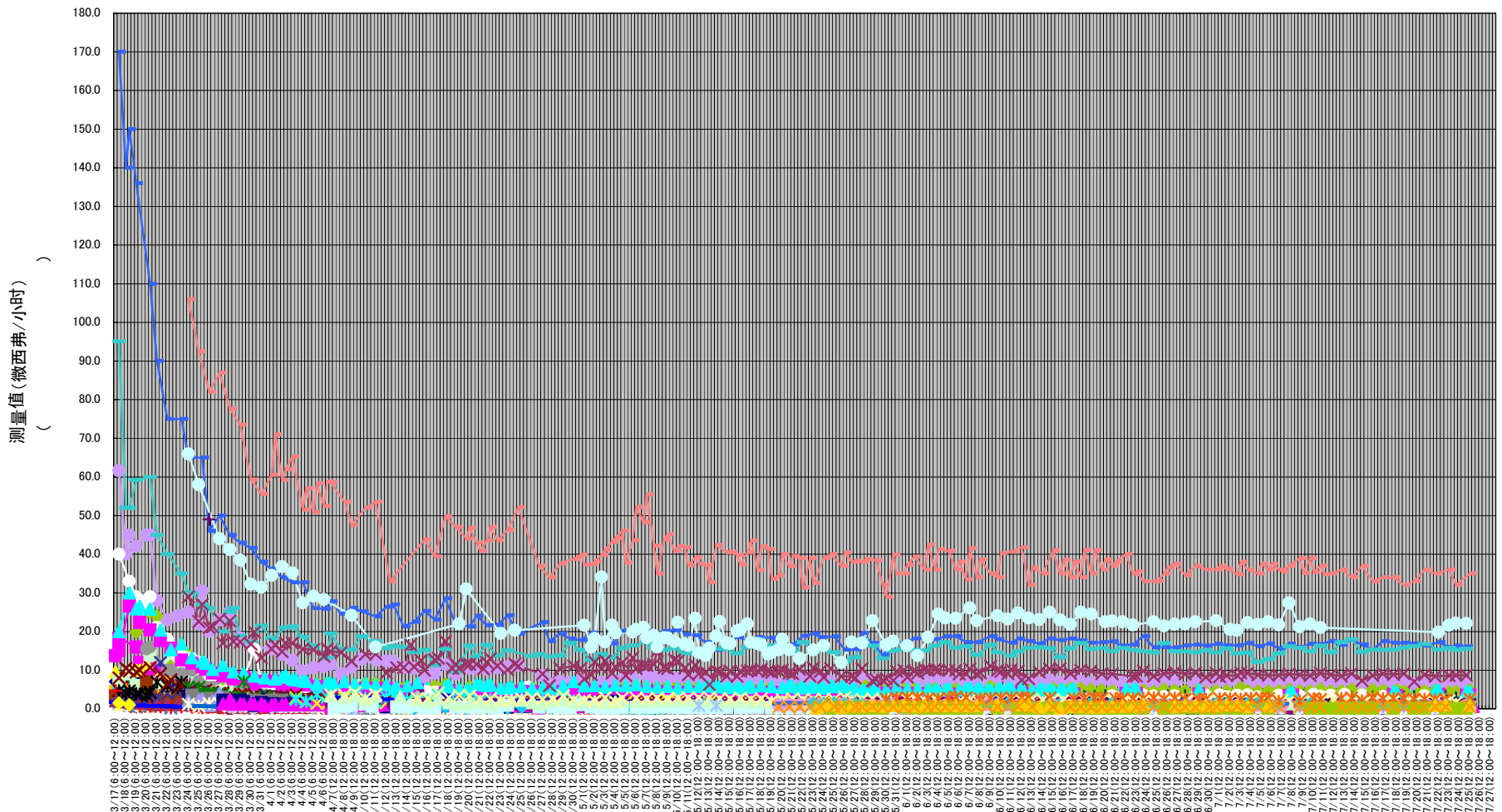
东京电力株式会社福岛第一核电站周边监控结果

1



东京电力株式会社福岛第一原子能发电站20km以外的监控结果

1 20km



- 1
- 2
- 3
- 4
- 5
- 6
- 7
- 8
- 9
- 10
- 11
- 12
- 13
- 14
- 15
- 16
- 17
- 18
- 19
- 20
- 21
- 22
- 23
- 24
- 25
- 26
- 27
- 28
- 29
- 30
- 31
- 32
- 33
- 34
- 35
- 36
- 37
- 38
- 39
- 40
- 41
- 42
- 43
- 44
- 45
- 46
- 47
- 48
- 49
- 50
- 51
- 52
- 53
- 54
- 55
- 56
- 57
- 58
- 59
- 60
- 61
- 62
- 63
- 64
- 65
- 66
- 67
- 68
- 69
- 70
- 71
- 72
- 73
- 74
- 75
- 76
- 77
- 78
- 79
- 80
- 81
- 82
- 83
- 84
- 85
- 86
- 87
- 88
- 89
- 90
- 91
- 92
- 93
- 94
- 95
- 96
- 97
- 98
- 99
- 100
- 101
- 102
- 103
- 104
- 105
- 106
- 107
- 108
- 109
- 110
- 111
- 112
- 113
- 114
- 115
- 116
- 117
- 118
- 119
- 120
- 121
- 122
- 123
- 124
- 125
- 126
- 127
- 128
- 129
- 130
- 131
- 132
- 133
- 134
- 135
- 136
- 137
- 138
- 139
- 140
- 141
- 142
- 143
- 144
- 145
- 146
- 147
- 148
- 149
- 150
- 151
- 152
- 153
- 154
- 155
- 156
- 157
- 158
- 159
- 160
- 161
- 162
- 163
- 164
- 165
- 166
- 167
- 168
- 169
- 170
- 171
- 172
- 173
- 174
- 175
- 176
- 177
- 178
- 179
- 180
- 181

注:在划分的6小时之内,有多个测量数据时标绘最大值。

가 6

测量时间

注)记载文部科学省、日本原子能研究开发机构、原子能安全技术中心以及警察(3月24日之后)检测的结果

(3 24)

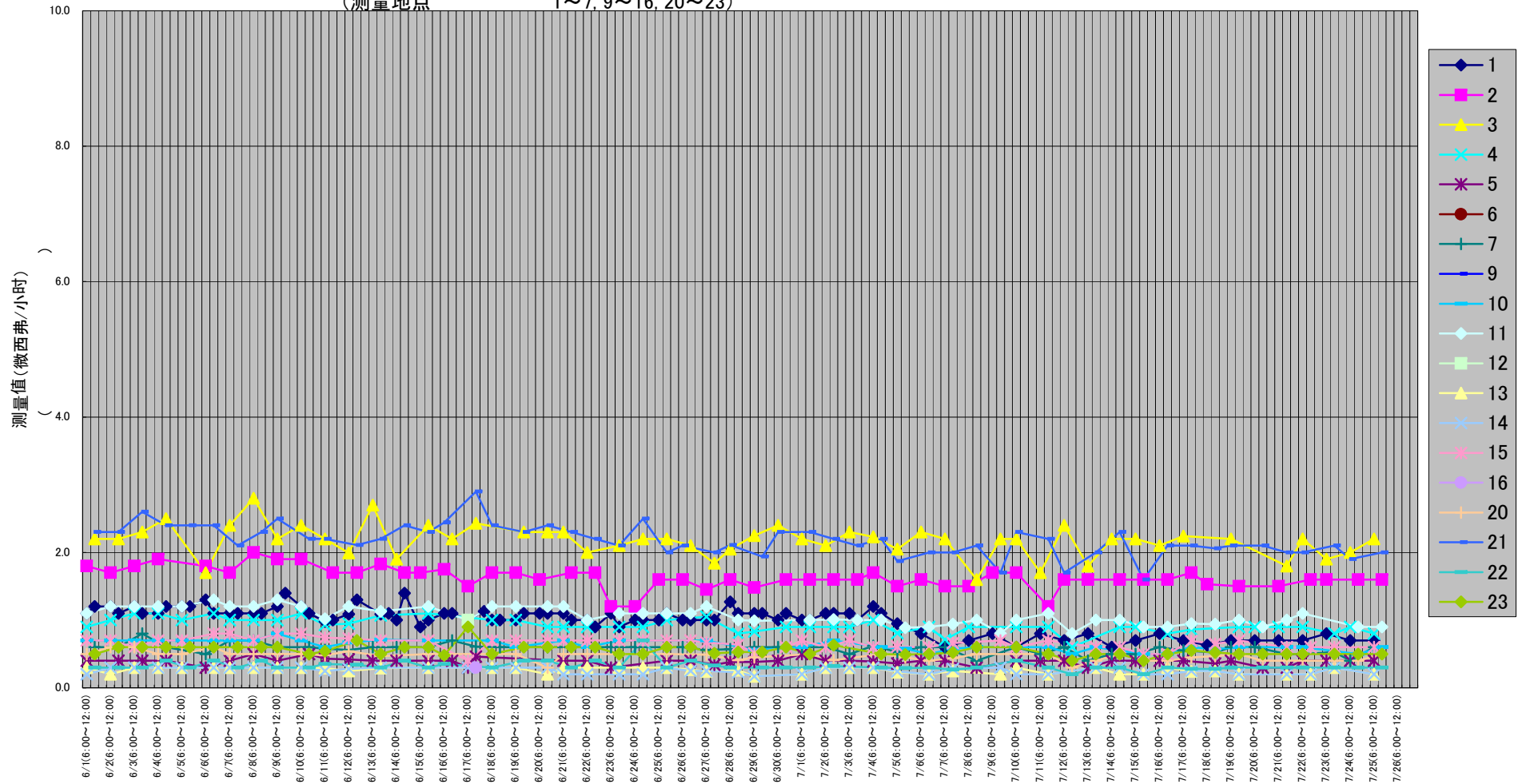
东京电力株式会社福岛第一原子能发电站20km以外的监控结果(6月1日~7月25日)

1

20km

(6 1 ~ 7 25)

(测量地点 1~7, 9~16, 20~23)



注: 在划分的6小时之内, 有多个测量数据时标绘最大值。
 : 2 6

测量时间

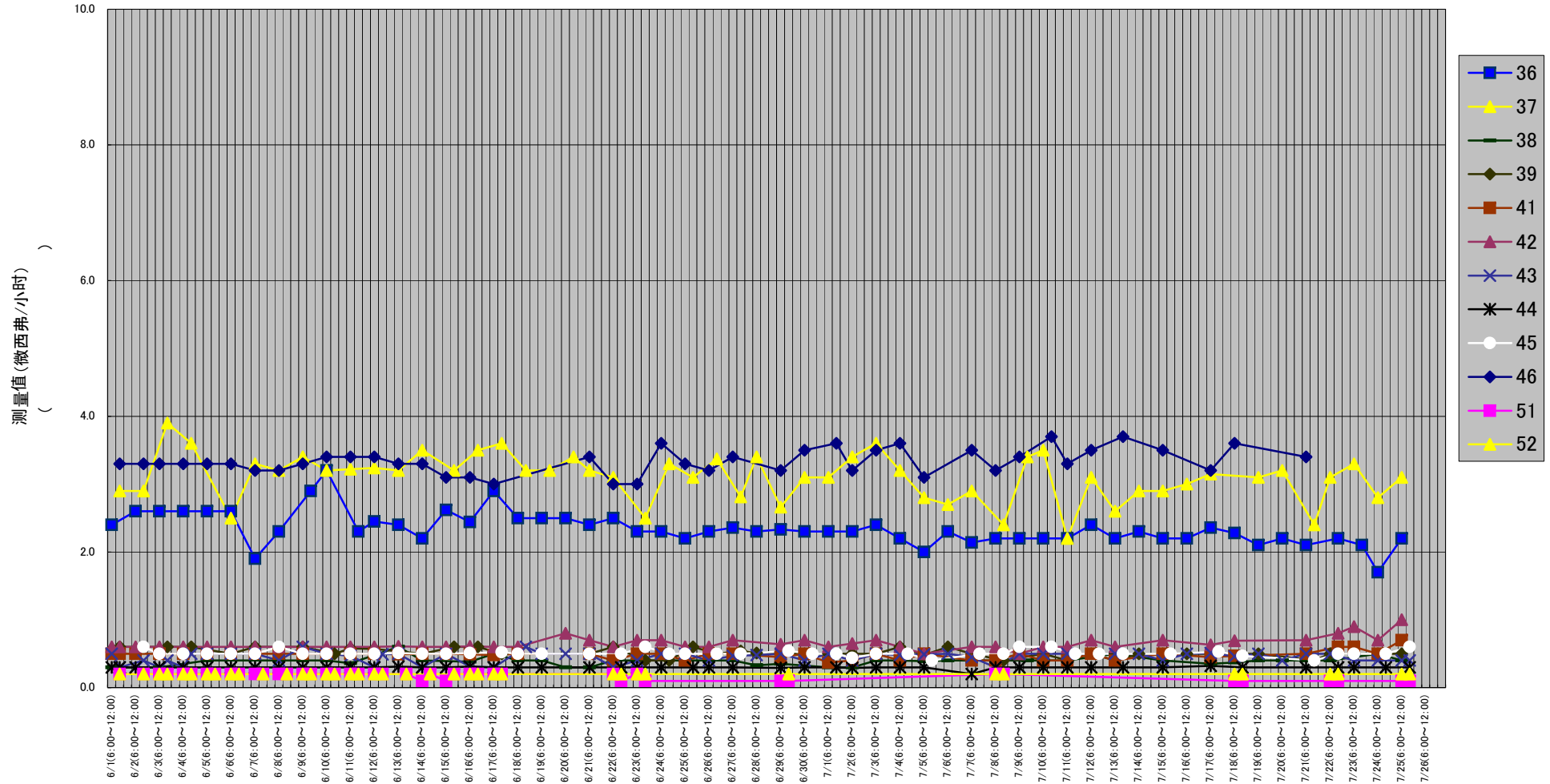
东京电力株式会社福岛第一原子能发电站20km以外的监控结果(6月1日~7月25日)

1

20km

(6 1 ~7 25)

(测量地点 36~39, 41~46, 51~52)



注:在划分的6小时之内,有多个测量数据时标绘最大值。

测量时间

: 7 6

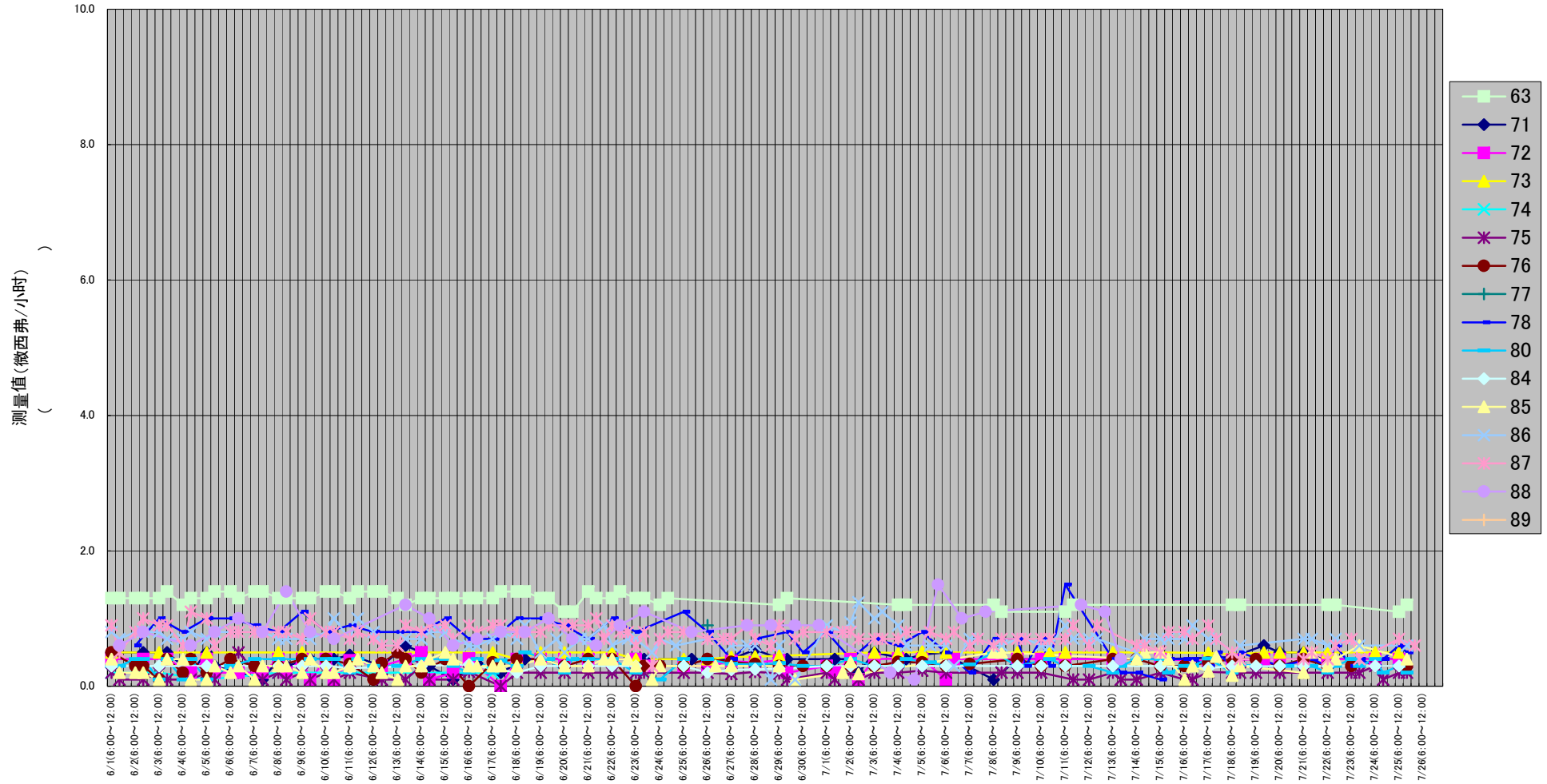
东京电力株式会社福岛第一原子能发电站20km以外的监控结果(6月1日~7月25日)

1

20km

(6 1 ~ 7 25)

(测量地点 63, 71~78, 80, 84~89)



注:在划分的6小时之内,有多个测量数据时标绘最大值。

测量时间

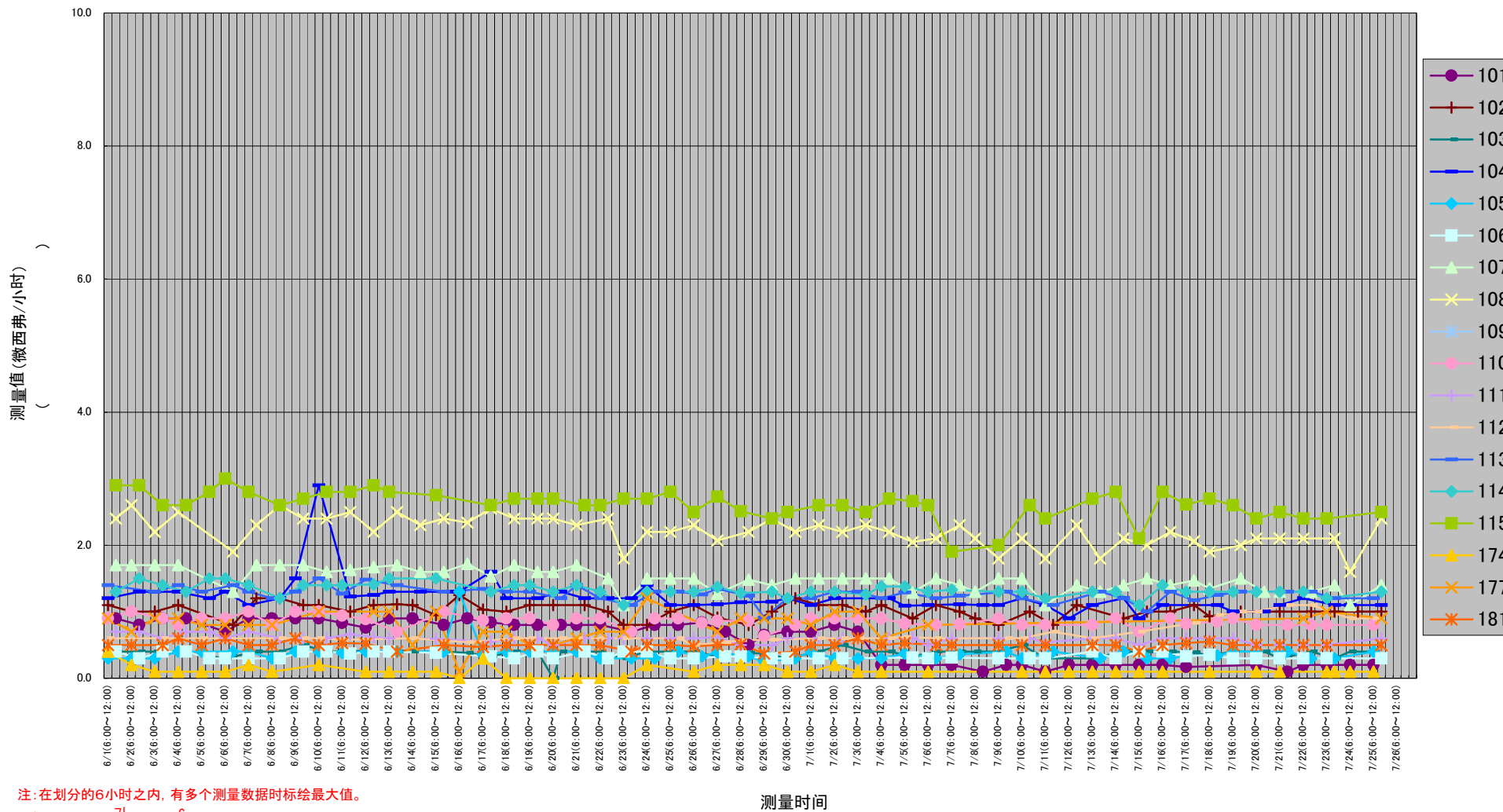
: 가 6

东京电力株式会社福岛第一原子能发电站20km以外的监控结果(6月1日~7月25日)

1 20km

(6 1 ~ 7 25)

(测量地点 101~115, 174, 177, 181)



注: 在划分的6小时之内, 有多个测量数据时标绘最大值。

: 가 6

测量时间

饭馆村(2011年7月25日测量)
(2011 7 25)

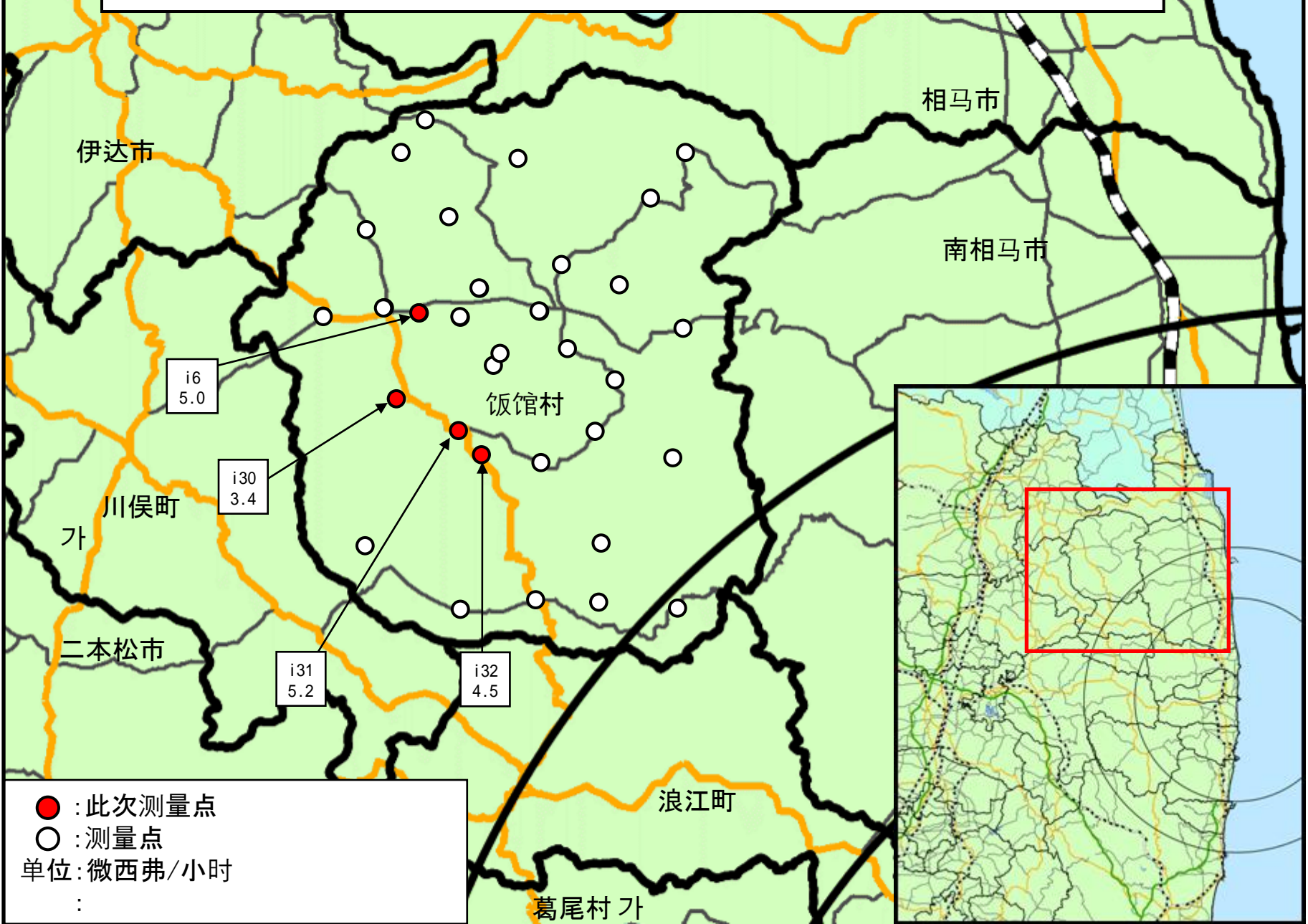
剂量仪的种类

NaI : NaI(碘化钠)闪烁体 NaI(-)

场所(离东京电力株式会社福岛第1发电厂的距离) (1)		测量时间	数值(微西弗/小时) (/)	使用剂量仪	气候	实施者
测量点	i6 相马郡饭馆村深谷(41km西北) (41km)	2011/7/25 15:29	5.0	NaI	没下雨	文部科学省
测量点	i30 相马郡饭馆村饭樋大火(40km西北) (40km)	2011/7/25 15:14	3.4	NaI	没下雨	文部科学省
测量点	i31 相马郡饭馆村饭樋字町(38km西北) (38km)	2011/7/25 14:52	5.2	NaI	没下雨	文部科学省
测量点	i32 相马郡饭馆村饭樋(37km西北) (37km)	2011/7/25 14:58	4.5	NaI	没下雨	文部科学省

【饭馆村(2011年7月25日测量)】

【 (2011 7 25)】



● : 此次测量点

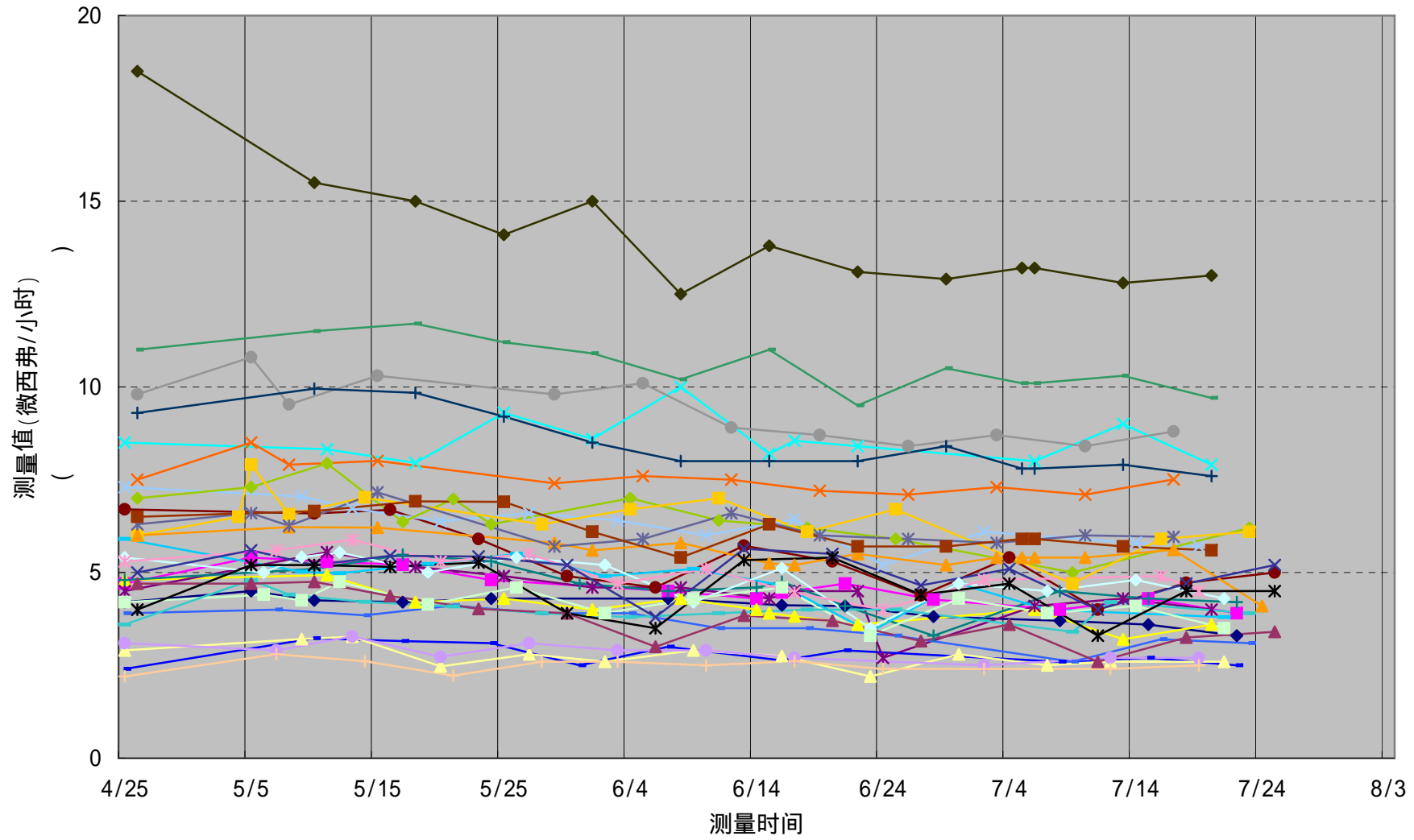
○ : 测量点

单位: 微西弗/小时

:

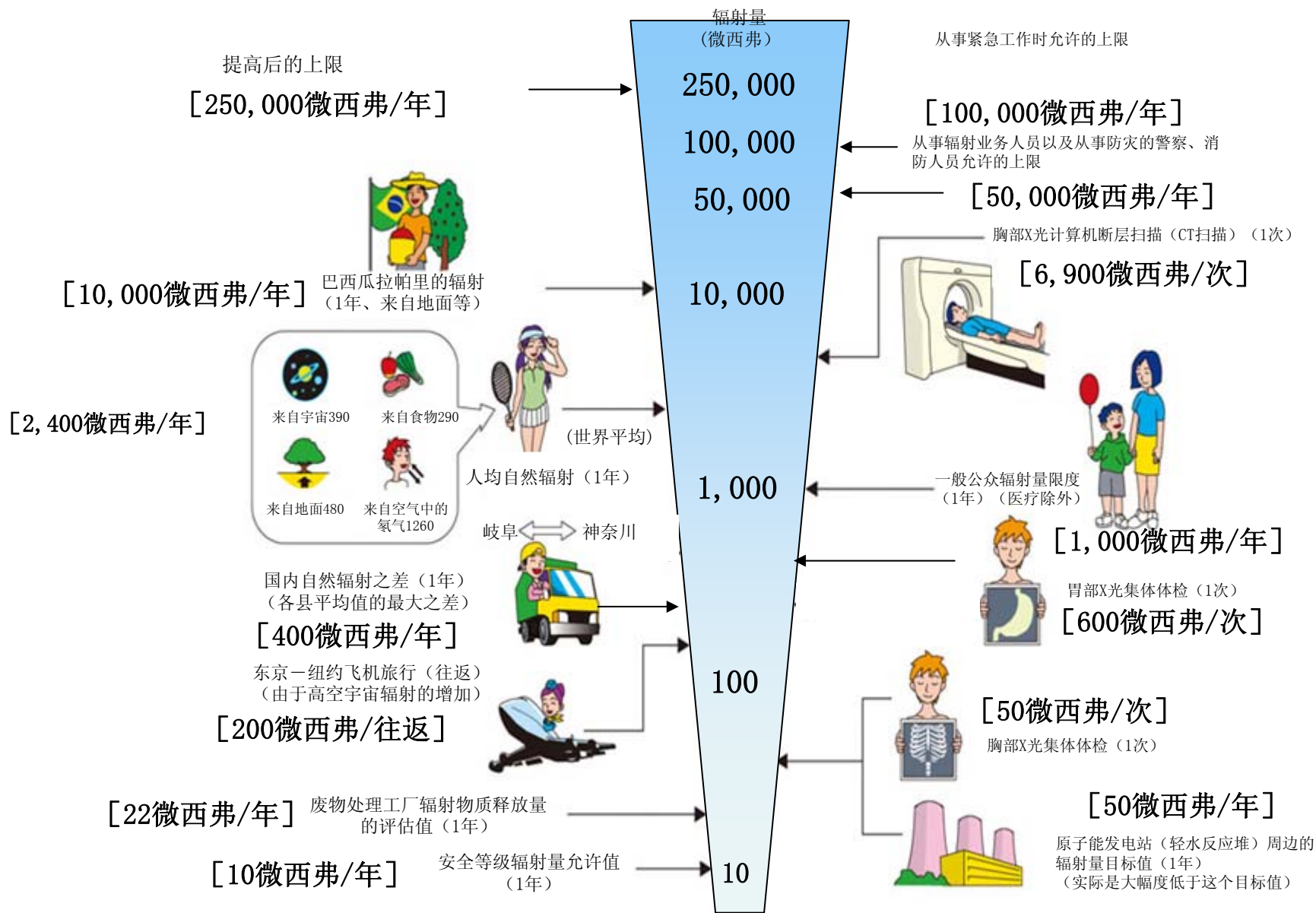
葛尾村 가

饭馆村(2011年4月25日~7月25日)
(2011 4 25 ~7 25)



- i1
- i2
- i3
- i4
- i5
- i6
- i7
- i8
- i9
- i10
- i11
- i12
- i13
- i14
- i15
- i16
- i17
- i18
- i19
- i20
- i21
- i22
- i23
- i24
- i25
- i26
- i28
- i29
- i30
- i31
- i32

<<日常生活与辐射>>

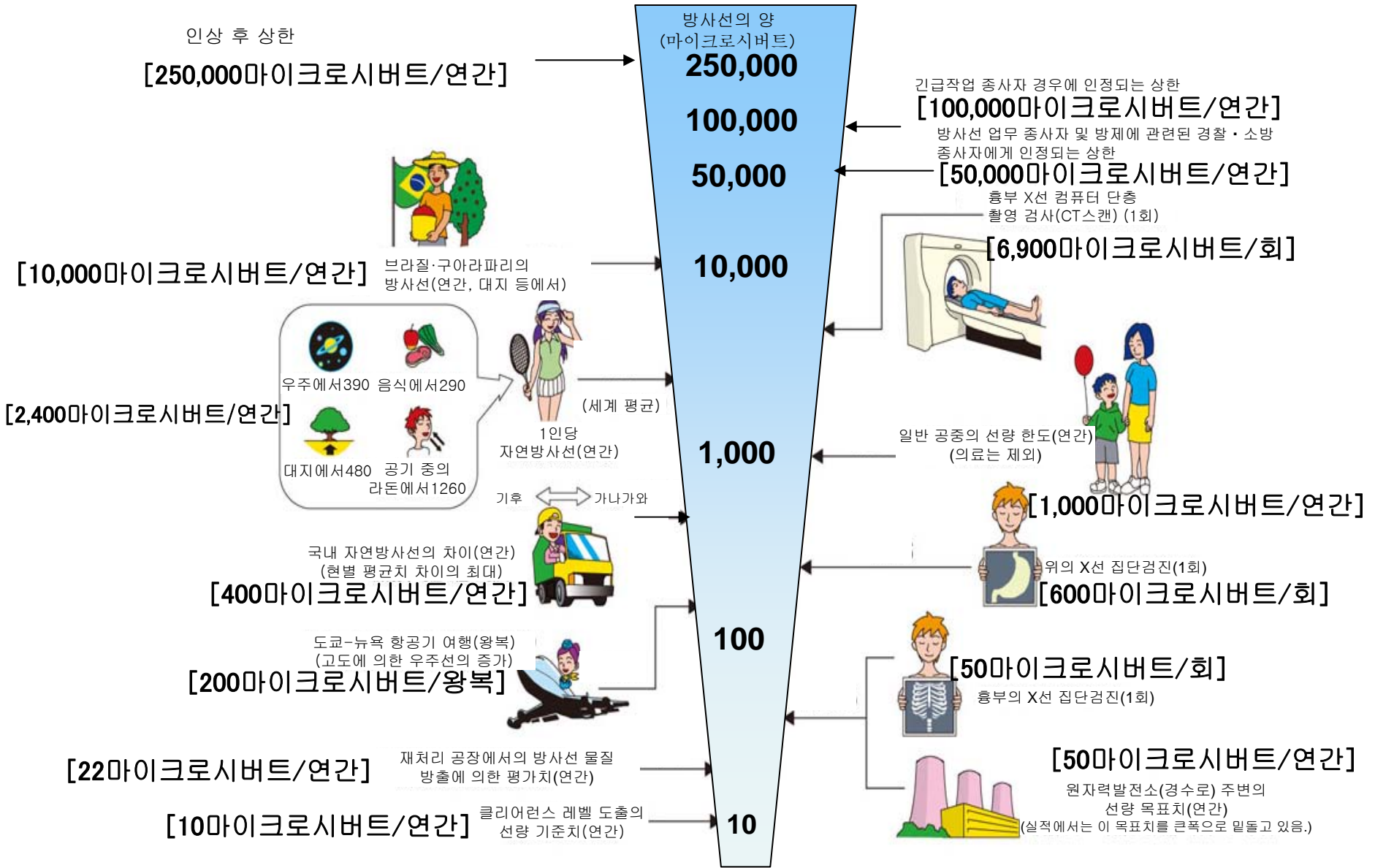


※ Sv【西弗】= 辐射种类产生的生物效应常数 (※) × Gy【格雷】

※ X射线、γ射线为 1

《 일상생활과 방사선 》

주:본 자료는 일본어로 작성한 자료의 잠정적 번역임.



※ Sv【시버트】=방사선 종류에 의한 생물효과의 정수 (※) × Gy【그레이】

※ X선, γ선에서는 1