

東京電力株式会社福島第一原子力発電所の20km以遠のモニタリング結果について
[Readings at Reading Points out of 20 km Zone of TEPCO Fukushima Dai-ichi NPP]

平成23年7月26日 18時00分現在
[As of 18:00 July 26, 2011]

文部科学省

[Ministry of Education, Culture, Sports, Science and Technology (MEXT)]

文部科学省が集計した結果
[Monitoring Outputs by MEXT]

線量計の種類 [Type of detectors]

Nal : NaI(ヨウ化ナトリウム)シンチレータによる値 [measured by NaI scintillator detector]

IC : 電離箱による値 [measured by ionization chamber type survey meter]

[Abbreviations]

[TEPCO : Tokyo Electric Power Company]

[JAEA : Japan Atomic Energy Agency]

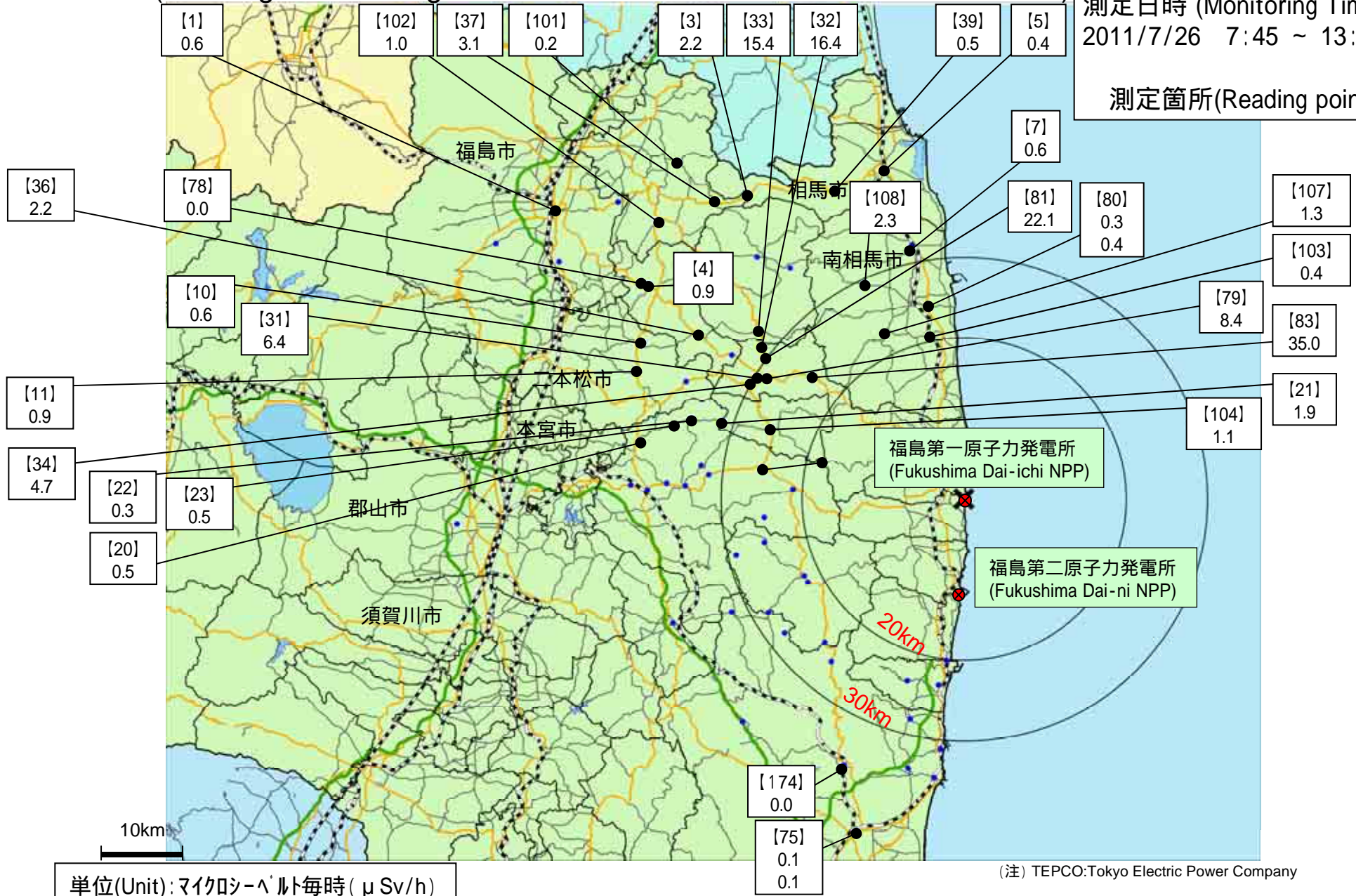
測定場所 (東京電力株式会社福島第一原子力発電所からの距離) [Reading Point(length from TEPCO Fukushima Dai-ichi NPP)]		測定日時 [Monitoring Time]	数値(マイクロシーベルト/時) [Reading(unit : μ Sv / h)]	使用線量計 [Detector]	天候 [Weather]	実施者 [Reading by]	
いわき市 [Iwaki city]	[75]	いわき市内郷御殿町 (43km南南西) [Iwaki city Uchigoumimaya town] [(43kmSouth/South/West)]	2011/7/26 11:45	0.1	IC	降雨なし [No Rain]	警察部隊 [Police unit]
			2011/7/26 7:45	0.1	IC	降雨なし [No Rain]	警察部隊 [Police unit]
	[174]	いわき市小川町高萩 (36km南南西) [Iwaki city Ogawa town Takahagi] [(36kmSouth/South/West)]	2011/7/26 10:30	0.0	IC	降雨なし [No Rain]	警察部隊 [Police unit]
相馬市 [Soma city]	[5]	相馬市中野寺前 (42km北北西) [Soma city Nakanoteramae] [(42kmNorth/North/West)]	2011/7/26 10:26	0.4	Nal	降雨なし [No Rain]	文部科学省 [MEXT]
	[39]	相馬市山上上並木(41km北北西) [Soma city Yamakami Kaminamiki] [(41kmNorth/North/West)]	2011/7/26 10:11	0.5	Nal	降雨なし [No Rain]	文部科学省 [MEXT]
相馬郡飯館村 [Soma county litate village]	[33]	相馬郡飯館村長泥 (33km北西) [Soma county litate village Nagadoro] [(33kmNorth/West)]	2011/7/26 9:47	15.4	Nal	降雨なし [No Rain]	文部科学省 [MEXT]
伊達市 [Date city]	[3]	伊達市霊山町石田彦平 (46km北西) [Date city Ryozen town Ishida Hikohei(46kmNorth/West)]	2011/7/26 9:49	2.2	Nal	降雨なし [No Rain]	文部科学省 [MEXT]
	[37]	伊達市霊山町石田宝司沢 (48km北西) [Date city Ryozen town Ishida Hojizawa] [(48kmNorth/West)]	2011/7/26 9:40	3.1	Nal	降雨なし [No Rain]	文部科学省 [MEXT]
	[101]	伊達市霊山町大石字三ノ輪 (55km北西) [Date city Ryozen town Oishi aza Minowa] [(55kmNorth/West)]	2011/7/26 9:18	0.2	Nal	降雨なし [No Rain]	文部科学省 [MEXT]
	[102]	伊達市月館町 (51km北西) [Date city Tsukidate town] [(51kmNorth/West)]	2011/7/26 13:46	1.0	Nal	降雨なし [No Rain]	文部科学省 [MEXT]
伊達郡川俣町 [Date county Kawamata town]	[4]	伊達郡川俣町大字鶴沢川端 (47km北西) [Date county Kawamata town oaza Tsurusawa aza Kawabata] [(47kmNorth/West)]	2011/7/26 9:06	0.9	Nal	降雨なし [No Rain]	文部科学省 [MEXT]
	[36]	伊達郡川俣町山木屋大洪 (38km西北西) [Date county Kawamata town Yamakiya Oonukari] [(38kmWest/North/West)]	2011/7/26 9:30	2.2	Nal	降雨なし [No Rain]	文部科学省 [MEXT]
	[78]	伊達郡川俣町鶴沢 (48km北西) [Date county Kawamata town oaza Tsurusawa] [(48kmWest/North/West)]	2011/7/26 10:50	0.0	IC	降雨なし [No Rain]	警察部隊 [Police unit]
田村市 [Tamura city]	[20]	田村市船引町新館下 (41km西) [Tamura city Funehiki town Niitate shimo] [(41kmWest)]	2011/7/26 13:22	0.5	Nal	降雨なし [No Rain]	文部科学省 [MEXT]
	[22]	田村市船引町上移字後田 (35km西北西) [Tamura city Funehiki town Kamiutsushi aza Ushirota] [(35kmWest/North/West)]	2011/7/26 13:04	0.3	Nal	降雨なし [No Rain]	文部科学省 [MEXT]
	[23]	田村市船引町南移水中内 (37km西北西) [Tamura city Funehiki town Minamiutsushi Suichu-uchi] [(37kmWest/North/West)]	2011/7/26 13:14	0.5	Nal	降雨なし [No Rain]	文部科学省 [MEXT]
二本松市 [Nihonmatsu city]	[10]	二本松市針道中島 (44km西北西) [Nihonmatsu city Harimichi Nakajima] [(44kmWest/North/West)]	2011/7/26 13:53	0.6	Nal	降雨なし [No Rain]	文部科学省 [MEXT]
	[11]	二本松市太田字下田 (43km西北西) [Nihonmatsu city Ota aza Shimoda] [(43kmWest/North/West)]	2011/7/26 13:40	0.9	Nal	降雨なし [No Rain]	文部科学省 [MEXT]
福島市 [Fukushima city]	[1]	福島市杉妻町 (62km北西) [Fukushima city Sugitsuma town] [(62kmNorth/West)]	2011/7/26 8:30	0.6	Nal	降雨なし [No Rain]	文部科学省 [MEXT]
双葉郡葛尾村 [Futaba County Katsurao village]	[21]	双葉郡葛尾村上野川 (32km西北西) [Futaba county Katsurao village Kaminogawa] [(32kmWest/North/West)]	2011/7/26 12:52	1.9	Nal	降雨なし [No Rain]	文部科学省 [MEXT]
	[104]	双葉郡葛尾村大字落合字落合 (25km西北西) [Futaba county Katsurao village Oaza Ochiai aza Ochiai] [(25kmWest/North/West)]	2011/7/26 12:23	1.1	Nal	降雨なし [No Rain]	文部科学省 [MEXT]

測定場所(東京電力株式会社福島第一原子力発電所からの距離) [Reading Point(length from TEPCO Fukushima Dai-ichi NPP)]		測定日時 [Monitoring Time]	数値(マイクロシーベルト/時) [Reading(unit : μ Sv / h)]	使用線量計 [Detector]	天候 [Weather]	実施者 [Reading by]	
双葉郡浪江町 [Futaba county Nemie town]	[31]	双葉郡浪江町津島仲沖(30km西北西) [Futaba county Namie town Tsushima Nakaoki] [(30kmWest/North/West)]	2011/7/26 10:20	6.4	Nal	降雨なし [No Rain]	文部科学省 [MEXT]
	[32]	双葉郡浪江町赤宇木手七郎(31km北西) [Futaba county Namie town Akougi Teshichiro] [(31kmNorth/West)]	2011/7/26 10:01	16.4	Nal	降雨なし [No Rain]	文部科学省 [MEXT]
	[34]	双葉郡浪江町津島大高木(30km西北西) [Futaba county Namie town Tsushima Taikougi] [(30kmWest/North/West)]	2011/7/26 11:58	4.7	Nal	降雨なし [No Rain]	文部科学省 [MEXT]
	[79]	双葉郡浪江町下津島菅深(29km西北西) [Futaba county Namie town Shimotsushima Kayabuka] [(29kmWest/North/West)]	2011/7/26 10:32	8.4	Nal	降雨なし [No Rain]	文部科学省 [MEXT]
	[81]	双葉郡浪江町赤宇木石小屋(30km北西) [Futaba county Namie town Akougi Ishikoya] [(30kmNorth/West)]	2011/7/26 10:13	22.1	Nal	降雨なし [No Rain]	文部科学省 [MEXT]
	[83]	双葉郡浪江町赤宇木櫛平(24km北西) [Futaba county Namie town Akougi Kunugidaira] [(24kmNorth/West)]	2011/7/26 10:54	35.0	IC	降雨なし [No Rain]	文部科学省 [MEXT]
南相馬市 [Minami Soma city]	[7]	南相馬市鹿島区寺内本屋敷(32km北北西) [Minami Soma city Kashima ward Terauchi Motoyashiki] [(32kmNorth/North/West)]	2011/7/26 11:10	0.6	Nal	降雨なし [No Rain]	文部科学省 [MEXT]
	[80]	南相馬市原町区高見町(25km北) [Minami Soma city Haramachi ward Takami town] [(25kmNorth)]	2011/7/26 11:30	0.3	Nal	降雨なし [No Rain]	文部科学省 [MEXT]
			2011/7/26 10:05	0.4	IC	降雨なし [No Rain]	警察部隊 [Police unit]
	[103]	南相馬市原町区高大豆柄内(21km北) [Minami Soma city Haramachi ward taka Mamegarauchi] [(21kmNorth)]	2011/7/26 11:45	0.4	Nal	降雨なし [No Rain]	文部科学省 [MEXT]
	[107]	南相馬市原町区馬場下中内(23km北北西) [Minami Soma city Haramachi ward Baba Shimonakanouchi] [(23kmNorth/North/West)]	2011/7/26 11:57	1.3	Nal	降雨なし [No Rain]	文部科学省 [MEXT]
	[108]	南相馬市原町区大原台畑(30km北北西) [Minami Soma city Haramachi ward Ohara Daihata] [(30kmNorth/North/West)]	2011/7/26 12:10	2.3	Nal	降雨なし [No Rain]	文部科学省 [MEXT]

東京電力株式会社福島第一原子力発電所周辺のモニタリング結果 (Readings at Reading Points out of TEPCO Fukushima Dai-ichi NPP)

測定日時 (Monitoring Time)
2011/7/26 7:45 ~ 13:53

測定箇所(Reading point)



(注) TEPCO:Tokyo Electric Power Company

単位(Unit): マイクロシーベルト毎時 ($\mu\text{Sv/h}$)

円は範囲の概略を示す(Circles indicate approximate range.)

浪江町 (平成23年7月26日測定)
 [Namie Town (measured on July 26, 2011)]

線量計の種類 [type of detectors]

Nal : Nal(ヨウ化ナトリウム)シンチレータ [Nal scintillator detector]

測定場所 (東京電力株式会社福島第一発電所からの距離) [Reading Point (length from TEPCO Fukushima Dai-ichi NPP)]		測定日時 [Monitoring Time]	数値(マイクロシーベルト/時) [Reading(unit : μ Sv / h)]	使用線量計 [Detector]	天候 [Weather]	実施者 [Reading by]
測定エリア [Reading Point]	n8 双葉郡浪江町下津島小塚 (27km北西) [Futaba county Namie town Shimotsushima Kotsuka (27kmNorth/West)]	2011/7/26 11:18	13.6	Nal	降雨なし [No Rain]	文部科学省 [MEXT]
測定エリア [Reading Point]	n10 双葉郡浪江町羽附館ノ沢 (33km西北西) [Futaba county Namie town Hatsuke Tatenosawa (33kmWest/North/West)]	2011/7/26 11:46	1.9	Nal	降雨なし [No Rain]	文部科学省 [MEXT]
測定エリア [Reading Point]	n11 双葉郡浪江町昼曽根 (20km北西) [Futaba county Namie town Hirusone (20kmNorth/West)]	2011/7/26 11:02	21.4	Nal	降雨なし [No Rain]	文部科学省 [MEXT]

【浪江町(平成23年7月26日測定)】
【Namie town (measured on July 26, 2011)】

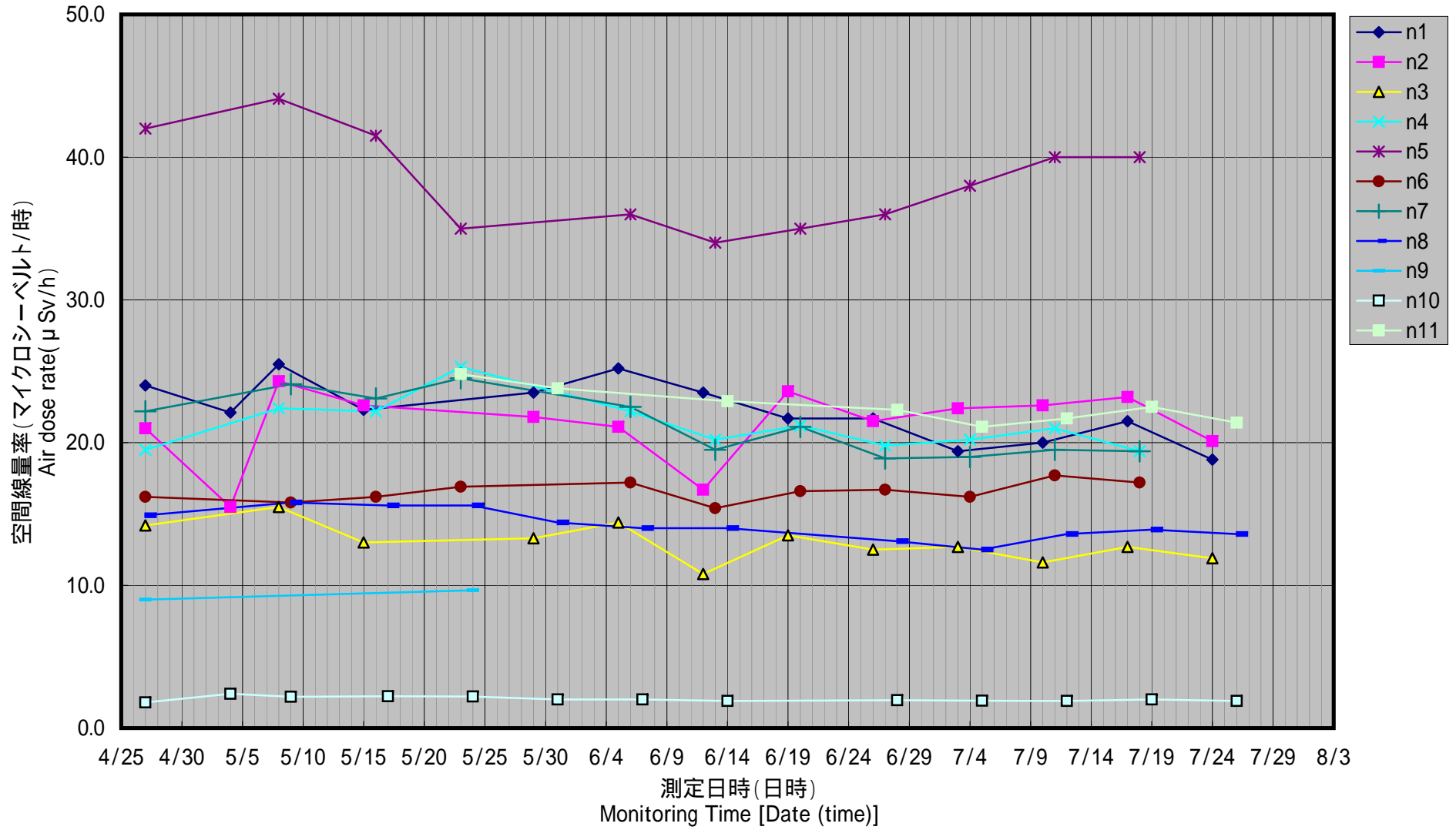


● : 今回測定点
(Sampling Point : measured on July 26, 2011)

○ : 測定点
(Sampling Point)

単位 (Unit) : マイクロシーベルト毎時 (μSv/h)

浪江町(H23/4/27 ~ 7/26)
 Namie town (measured on April 27 - July 26, 2011)



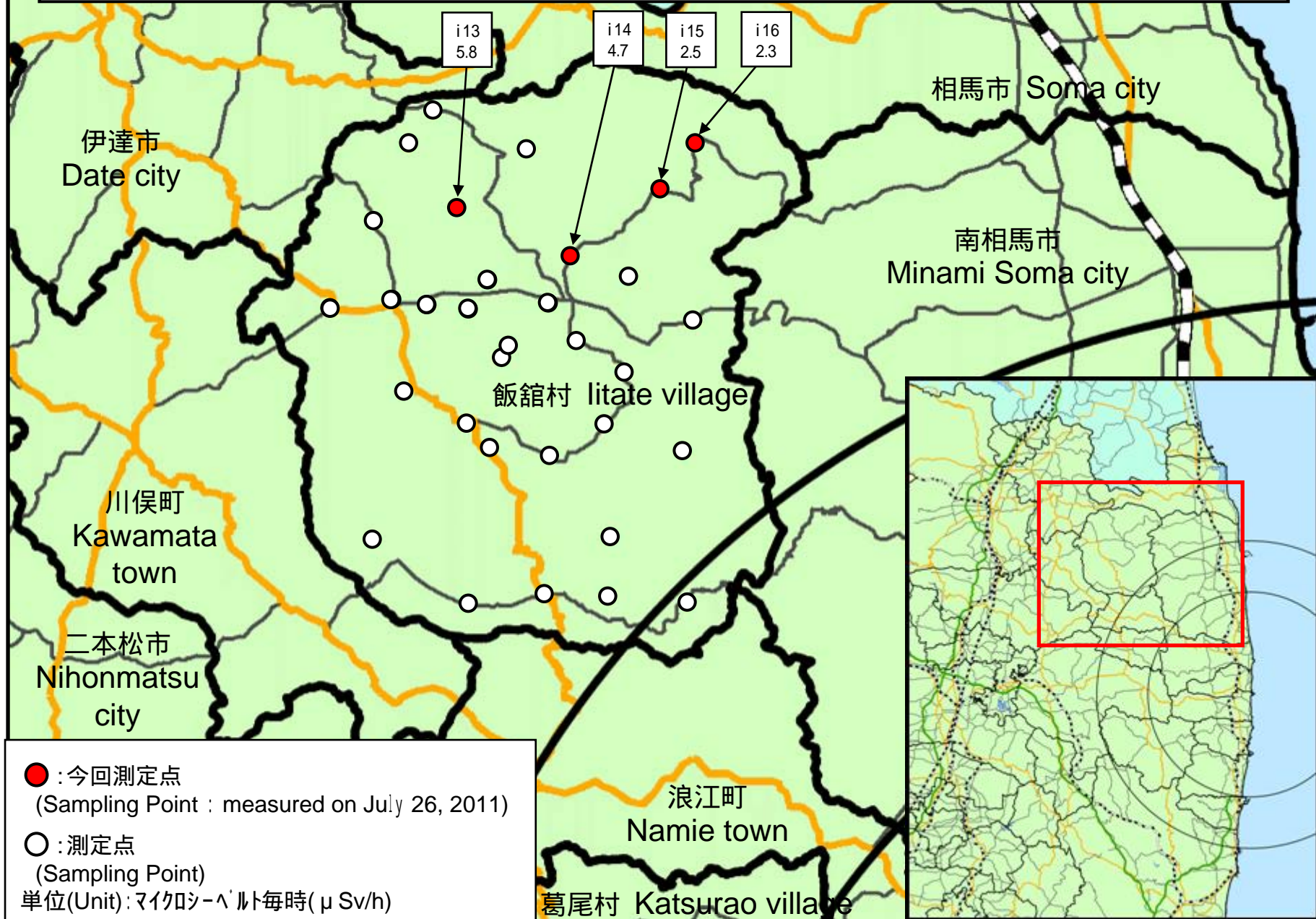
飯館村 (平成23年7月26日測定)
[litate village (measured on July 26, 2011)]

線量計の種類 [type of detectors]

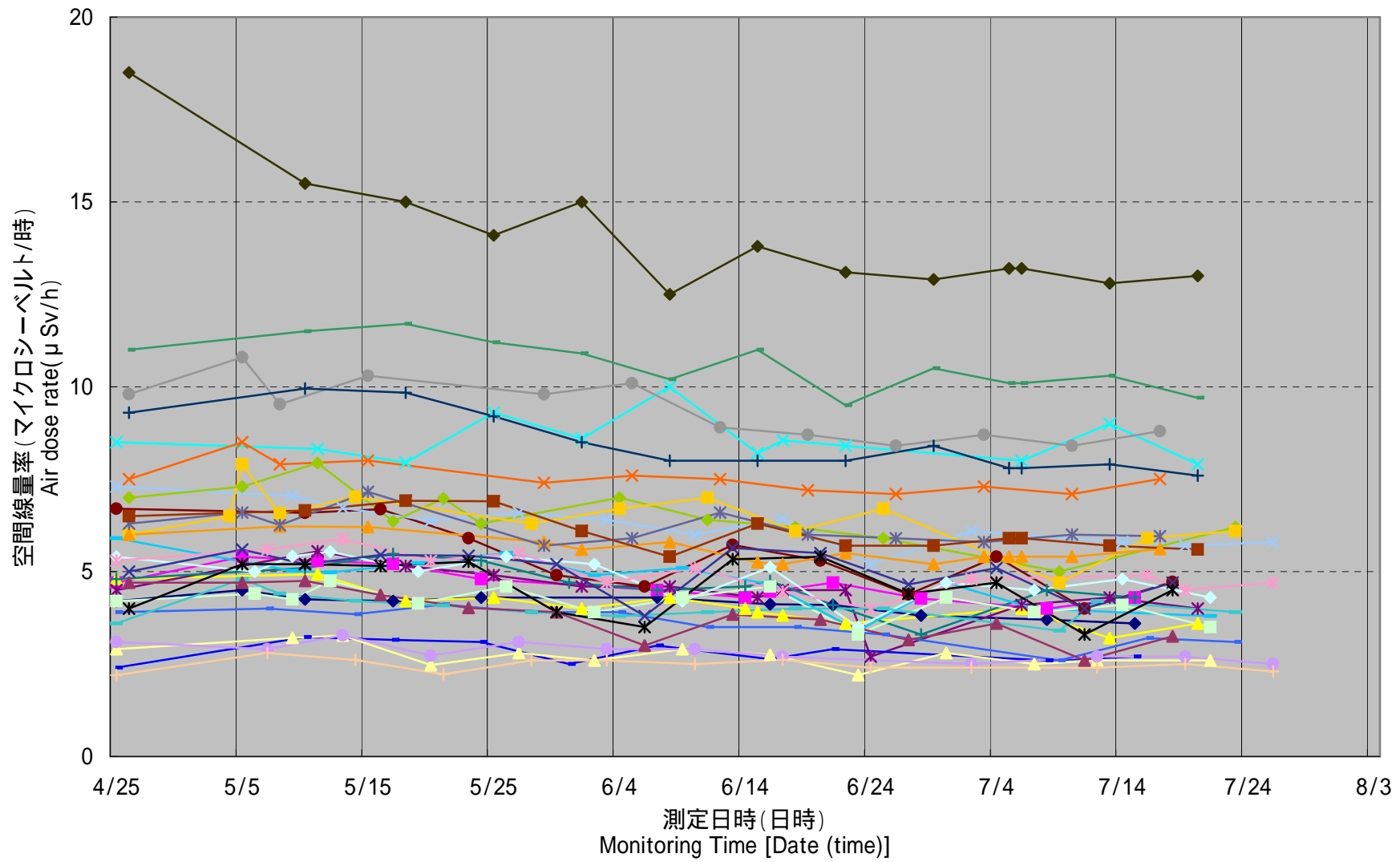
Nal : Nal(ヨウ化ナトリウム)シンチレータ [Nal scintillator detector]

測定場所 (東京電力株式会社福島第一発電所からの距離) [Reading Point (length from TEPCO Fukushima Dai-ichi NPP)]		測定日時 [Monitoring Time]	数値(マイクロシーベルト/時) [Reading (unit : μ Sv / h)]	使用線量計 [Detector]	天候 [Weather]	実施者 [Reading by]	
測定エリア [Reading Point]	i13	相馬郡飯館村前田(43km北西) [Soma county litate village Maeta] [(43kmNorth/West)]	2011/7/26 13:28	5.8	Nal	降雨なし [No Rain]	文部科学省 [MEXT]
測定エリア [Reading Point]	i14	相馬郡飯館村草野(40km北西) [Soma county litate village Kusano] [(40kmNorth/West)]	2011/7/26 13:15	4.7	Nal	降雨なし [No Rain]	文部科学省 [MEXT]
測定エリア [Reading Point]	i15	相馬郡飯館村大倉(40km北北西) [Soma county litate village Ookura] [(40kmNorth/North/West)]	2011/7/26 13:04	2.5	Nal	降雨なし [No Rain]	文部科学省 [MEXT]
測定エリア [Reading Point]	i16	相馬郡飯館村大倉(40km北北西) [Soma county litate village Ookura] [(40kmNorth/North/West)]	2011/7/26 12:54	2.3	Nal	降雨なし [No Rain]	文部科学省 [MEXT]

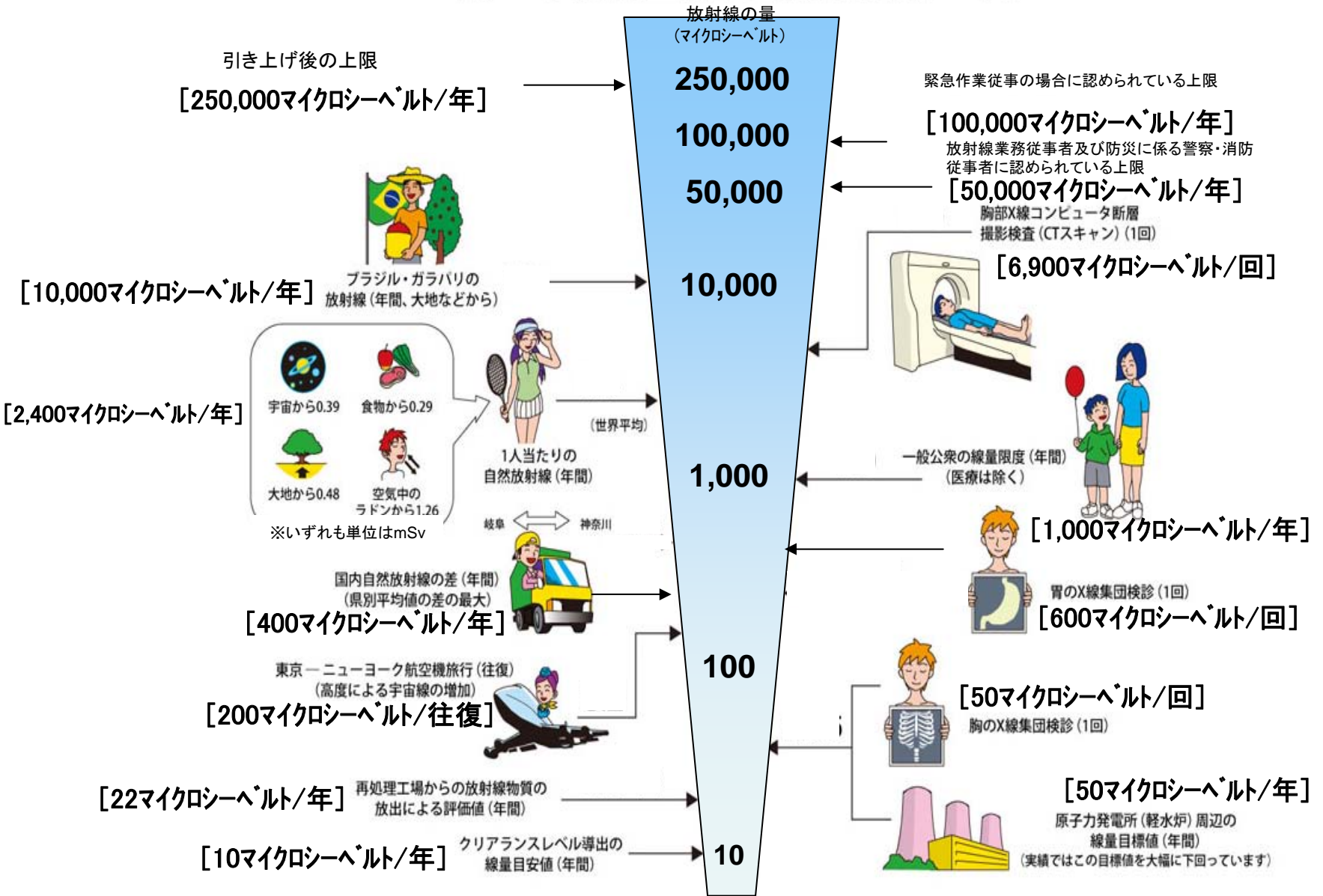
【飯館村(平成23年7月26日測定)】
【Iitate village (measured on July 26, 2011)】



飯館村(H23/4/25 ~ 7/26)
litate village (measured on April 25 - July 26, 2011)



《 日常生活と放射線 》



※ Sv【シーベルト】=放射線の種類による生物効果の定数(※) × Gy【グレイ】

※ X線、γ線では 1

Radiation in Daily-life

※Unit : μSv

