

東京電力株式会社福島第一原子力発電所の20km以遠のモニタリング結果について  
[Readings at Reading Points out of 20 km Zone of TEPCO Fukushima Dai-ichi NPP]

平成23年7月23日 10時00分現在  
[As of 10:00 July 23, 2011]  
文 部 科 学 省

[Ministry of Education, Culture, Sports, Science and Technology (MEXT)]

文部科学省が集計した結果  
[Monitoring Outputs by MEXT]

線量計の種類 [Type of detectors]

Nal : NaI(ヨウ化ナトリウム)シンチレータによる値 [measured by NaI scintillator detector]  
IC : 電離箱による値 [measured by ionization chamber type survey meter]  
SD : 半導体検出器による値 [measured by semiconductor detector]

[Abbreviations]

[TEPCO : Tokyo Electric Power Company]  
[JAEA : Japan Atomic Energy Agency]

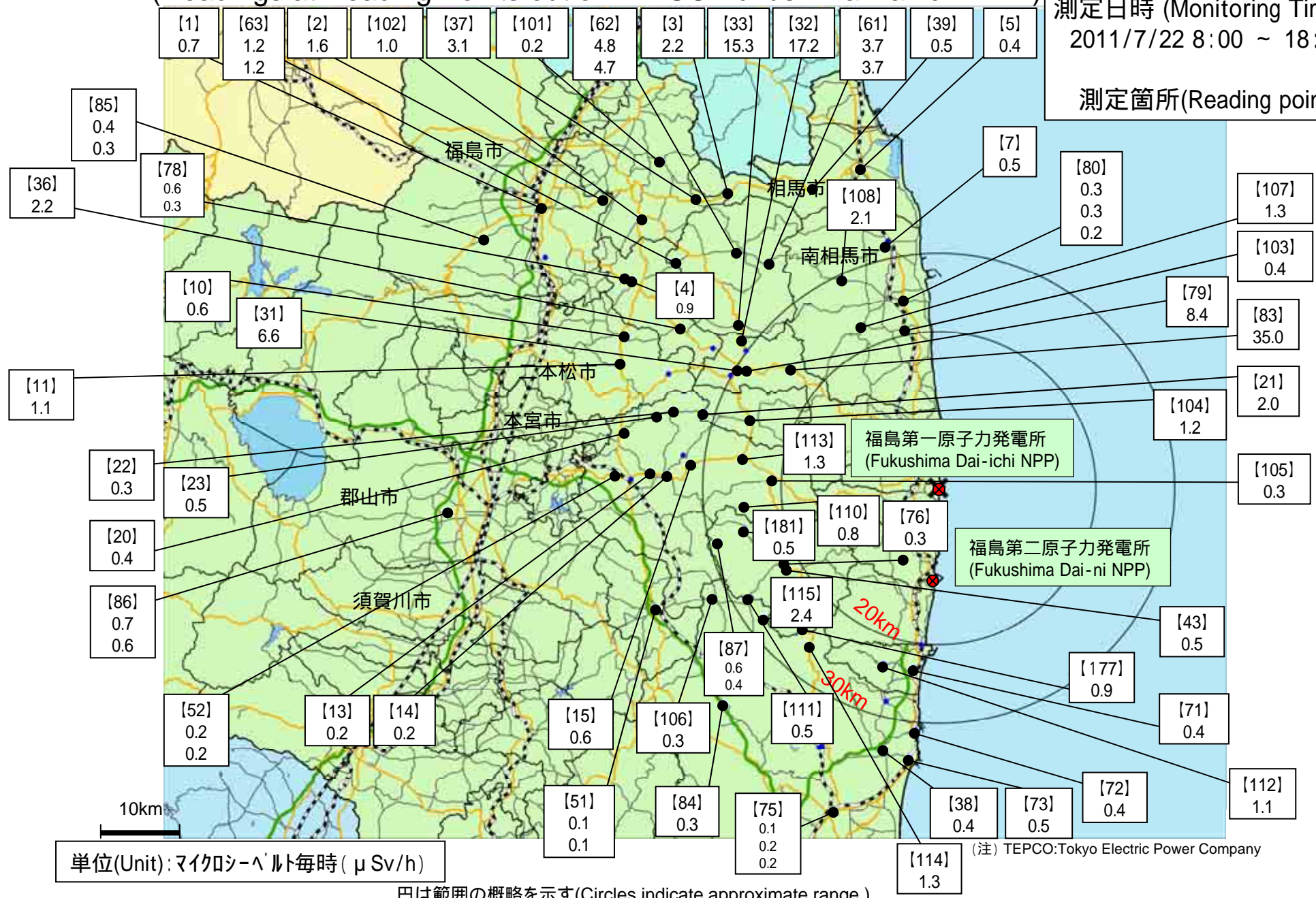
測定場所(東京電力株式会社福島第一原子力発電所からの距離) [Reading Point(length from TEPCO Fukushima Dai-ichi NPP)]		測定日時 [Monitoring Time]	数値(マイクロシーベルト/時) [Reading (unit : $\mu$ Sv / h)]	使用線量計 [Detector]	天候 [Weather]	実施者 [Reading by]	今回追加 [New]
いわき市 [Iwaki city]	[38] いわき市四倉町白岩保木田 (34km南南西) [Iwaki City Yotsukura town Shiraiwa Hokita] [(34kmSouth/South/West)]	2011/7/22 10:38	0.4	Nal	降雨なし [No Rain]	文部科学省 [MEXT]	
	[72] いわき市久之浜町久之浜字北荒蒔 (31km南) [Iwaki city Hisanohama town Hisanohama aza Kitaaramaki] [(31kmSouth)]	2011/7/22 11:13	0.4	Nal	降雨なし [No Rain]	文部科学省 [MEXT]	
	[73] いわき市四倉町 (35km南) [Iwaki City Yotsukura town] [(35kmSouth)]	2011/7/22 10:55	0.5	Nal	降雨なし [No Rain]	文部科学省 [MEXT]	
	[75] いわき市内郷御殿町 (43km南南西) [Iwaki city Uchigoumimaya town] [(43kmSouth/South/West)]	2011/7/22 11:25	0.1	IC	降雨なし [No Rain]	警察部隊 [Police unit]	
		2011/7/22 10:15	0.2	Nal	降雨なし [No Rain]	文部科学省 [MEXT]	
		2011/7/22 8:05	0.2	IC	降雨なし [No Rain]	警察部隊 [Police unit]	
	[84] いわき市三和町差塩 (39km南西) [Iwaki city Miwa-town Saiso] [(39kmSouth/West)]	2011/7/22 9:40	0.3	Nal	降雨なし [No Rain]	文部科学省 [MEXT]	
	[106] いわき市川前町小白井字将監小屋 (32km西南西) [Iwaki city Kawamae town Ojiroi aza Syokangoya] [(32kmWest/South/West)]	2011/7/22 9:53	0.3	Nal	降雨なし [No Rain]	日本原子力研究開発機構 [JAEA]	
	[114] いわき市小川町上小川 (26km南西) [Iwaki city Ogawa town Kamiogawa (26kmSouth/West)]	2011/7/22 11:09	1.3	Nal	降雨なし [No Rain]	日本原子力研究開発機構 [JAEA]	
[115] いわき市川前町下桶売菰 (28km南西) [Iwaki city Kawamae town Simoakeuri Ogi] (28kmSouth/West)]	2011/7/22 10:22	2.4	Nal	降雨なし [No Rain]	日本原子力研究開発機構 [JAEA]		
郡山市 [Koriyama city]	[86] 郡山市大槻町長右工門林 (63km西) [Koriyama city Ootsuki town Choemonbayashi (63kmWest)]	2011/7/22 15:00	0.7	SD	降雨なし [No Rain]	防衛省 [Ministry of Defense]	追加 [New]
		2011/7/22 10:00	0.6	SD	降雨なし [No Rain]	防衛省 [Ministry of Defense]	追加 [New]
相馬市 [Soma city]	[5] 相馬市中野寺前 (42km北北西) [Soma city Nakanoteramae] [(42kmNorth/North/West)]	2011/7/22 10:28	0.4	Nal	降雨なし [No Rain]	文部科学省 [MEXT]	
	[39] 相馬市山上並木 (41km北北西) [Soma city Yamakami Kaminamiki] [(41kmNorth/North/West)]	2011/7/22 10:14	0.5	Nal	降雨なし [No Rain]	文部科学省 [MEXT]	
相馬郡飯館村 [Soma county litate Village]	[33] 相馬郡飯館村長泥 (33km北北西) [Soma county litate Village Nagadoro] [(33kmNorth/West)]	2011/7/22 12:52	15.3	Nal	降雨なし [No Rain]	日本原子力研究開発機構 [JAEA]	
	[61] 相馬郡飯館村八木沢 (36km北北西) [Soma county litate Village Yagisawa] [(36kmNorth/West)]	2011/7/22 14:24	3.7	Nal	降雨なし [No Rain]	福島県 [Fukushima Prefecture]	追加 [New]
		2011/7/22 12:10	3.7	Nal	降雨なし [No Rain]	福島県 [Fukushima Prefecture]	追加 [New]
	[62] 相馬郡飯館村草野大師堂 (39km北北西) [Soma county litate Village Kusano Taishido] [(39kmNorth/West)]	2011/7/22 14:34	4.8	Nal	降雨なし [No Rain]	福島県 [Fukushima Prefecture]	追加 [New]
		2011/7/22 12:00	4.7	Nal	降雨なし [No Rain]	福島県 [Fukushima Prefecture]	追加 [New]
	[63] 相馬郡飯館村二枚橋 (44km北北西) [Soma county litate Village Nimaibashi] [(44kmNorth/West)]	2011/7/22 15:00	1.2	Nal	降雨なし [No Rain]	福島県 [Fukushima Prefecture]	追加 [New]
2011/7/22 10:53		1.2	Nal	降雨なし [No Rain]	福島県 [Fukushima Prefecture]	追加 [New]	

測定場所(東京電力株式会社福島第一原子力発電所からの距離) [Reading Point(length from TEPCO Fukushima Dai-ichi NPP)]		測定日時 [Monitoring Time]	数値(マイクロシーベルト/時) [Reading(unit: μSv/h)]	使用線量計 [Detector]	天候 [Weather]	実施者 [Reading by]	今回追加 [New]	
伊達市 [Date city]	[3]	伊達市霊山町石田彦平(46km北西) [Date city Ryozen town Ishida Hikohei(46kmNorth/West)]	2011/7/22 9:52	2.2	NaI	降雨なし [No Rain]	文部科学省 [MEXT]	
	[37]	伊達市霊山町石田宝司沢(48km北西) [Date city Ryozen town Ishida Hojizawa [(48kmNorth/West)]	2011/7/22 9:39	3.1	NaI	降雨なし [No Rain]	文部科学省 [MEXT]	
	[101]	伊達市霊山町大石字三ノ輪(55km北西) [Date city Ryozen town Oishi aza Minowa [(55kmNorth/West)]	2011/7/22 9:17	0.2	NaI	降雨なし [No Rain]	文部科学省 [MEXT]	
	[102]	伊達市月館町(51km北西) [Date city Tsukidate town [(51kmNorth/West)]	2011/7/22 17:00	1.0	NaI	降雨なし [No Rain]	文部科学省 [MEXT]	追加 [New]
伊達郡川俣町 [Date county Kawamata town]	[4]	伊達郡川俣町大字鶴沢字川端(47km北西) [Date county Kawamata town oaza Tsurusawa aza Kawabata [(47kmNorth/West)]	2011/7/22 9:07	0.9	NaI	降雨なし [No Rain]	日本原子力研究開発機構 [JAEA]	
	[36]	伊達郡川俣町山木屋大洪(38km西北西) [Date county Kawamata town Yamakiya Oonukari [(38kmWest/North/West)]	2011/7/22 15:18	2.2	NaI	降雨なし [No Rain]	日本原子力研究開発機構 [JAEA]	追加 [New]
	[78]	伊達郡川俣町鶴沢(48km北西) [Date county Kawamata town oaza Tsurusawa [(48kmWest/North/West)]	2011/7/22 13:30	0.6	IC	降雨なし [No Rain]	警察部隊 [Police unit]	追加 [New]
			2011/7/22 11:30	0.3	IC	降雨なし [No Rain]	警察部隊 [Police unit]	
田村市 [Tamura city]	[13]	田村市常葉町西向屋形(37km西) [Tamura city Tokiwa town Nishimuki Yakata [(37kmWest)]	2011/7/22 15:05	0.2	NaI	降雨なし [No Rain]	日本原子力研究開発機構 [JAEA]	追加 [New]
	[14]	田村市常葉町常葉内町(34km西) [Tamura city Tokiwa town Tokiwa Uchimachi [(34kmWest)]	2011/7/22 14:54	0.2	NaI	降雨なし [No Rain]	日本原子力研究開発機構 [JAEA]	追加 [New]
	[15]	田村市常葉町山根鹿島(32km西) [Tamura city Tokiwa town Yamane Kashima [(32kmWest)]	2011/7/22 14:37	0.6	NaI	降雨なし [No Rain]	日本原子力研究開発機構 [JAEA]	追加 [New]
	[20]	田村市船引町新館下(41km西) [Tamura city Funehiki town Niitate shimo [(41kmWest)]	2011/7/22 9:53	0.4	NaI	降雨なし [No Rain]	日本原子力研究開発機構 [JAEA]	
	[22]	田村市船引町上移字後田(35km西北西) [Tamura city Funehiki town Kamiutsushi aza Ushirota [(35kmWest/North/West)]	2011/7/22 10:16	0.3	NaI	降雨なし [No Rain]	日本原子力研究開発機構 [JAEA]	
	[23]	田村市船引町南移水中内(37km西北西) [Tamura city Funehiki town Minamiutsushi Suichu-uchi [(37kmWest/North/West)]	2011/7/22 10:10	0.5	NaI	降雨なし [No Rain]	日本原子力研究開発機構 [JAEA]	
	[52]	田村市船引町船引馬場川原(41km西) [Tamura city Funehiki town funehiki Babakawara [(41kmWest)]	2011/7/22 17:19	0.2	NaI	降雨なし [No Rain]	福島県 [Fukushima Prefecture]	追加 [New]
			2011/7/22 11:30	0.2	NaI	降雨なし [No Rain]	福島県 [Fukushima Prefecture]	追加 [New]
	[105]	田村市都路町古道字寺ノ前(21km西) [Tamura city Miyakoji town Furumichi aza Teranomae [(21kmWest)]	2011/7/22 12:43	0.3	NaI	降雨なし [No Rain]	日本原子力研究開発機構 [JAEA]	
	[113]	田村市都路町岩井沢(25km西) [Tamura city Miyakoji town Iwaizawa [(25kmWest)]	2011/7/22 12:53	1.3	NaI	降雨なし [No Rain]	日本原子力研究開発機構 [JAEA]	
[110]	田村市都路町古道(25km西) [Tamura city Miyakoji town Furumichi [(25kmWest)]	2011/7/22 12:28	0.8	NaI	降雨なし [No Rain]	日本原子力研究開発機構 [JAEA]		
田村郡小野町 [Tamura county Ono town]	[51]	田村郡小野町小野新町館廻(39km西南西) [Tamura county Ono town Ononimachi Tatemawari [(39kmWest/South/West)]	2011/7/22 16:37	0.1	NaI	降雨なし [No Rain]	福島県 [Fukushima Prefecture]	追加 [New]
			2011/7/22 11:05	0.1	NaI	降雨なし [No Rain]	福島県 [Fukushima Prefecture]	追加 [New]
二本松市 [Nihonmatsu city]	[10]	二本松市針道中島(44km西北西) [Nihonmatsu city Harimichi Nakajima [(44kmWest/North/West)]	2011/7/22 9:26	0.6	NaI	降雨なし [No Rain]	日本原子力研究開発機構 [JAEA]	
	[11]	二本松市太田字下田(43km西北西) [Nihonmatsu city Ota aza Shimoda [(43kmWest/North/West)]	2011/7/22 9:35	1.1	NaI	降雨なし [No Rain]	日本原子力研究開発機構 [JAEA]	
福島市 [Fukushima city]	[1]	福島市杉妻町(62km北西) [Fukushima city Sugitsuma town [(62kmNorth/West)]	2011/7/22 8:32	0.7	NaI	降雨なし [No Rain]	文部科学省 [MEXT]	
	[2]	福島市大波滝ノ入(56km北西) [Fukushima city Onami Takinoiri [(56kmNorth/West)]	2011/7/22 17:15	1.6	NaI	降雨なし [No Rain]	文部科学省 [MEXT]	追加 [New]
	[85]	福島市荒井原宿(66km西北西) [Fukushima city Arai Harajiku [(66kmWest/North/West)]	2011/7/22 15:00	0.4	SD	降雨なし [No Rain]	防衛省 [Ministry of Defense]	追加 [New]
			2011/7/22 10:00	0.3	SD	降雨なし [No Rain]	防衛省 [Ministry of Defense]	追加 [New]
双葉郡葛尾村 [Futaba County Katsurao Village]	[21]	双葉郡葛尾村上野川(32km西北西) [Futaba County Katsurao Village Kaminogawa [(32kmWest/North/West)]	2011/7/22 10:26	2.0	NaI	降雨なし [No Rain]	日本原子力研究開発機構 [JAEA]	
	[104]	双葉郡葛尾村大字落合字落合(25km西北西) [Futaba county Katsurao village Oaza Ochiai aza Ochiai [(25kmWest/North/West)]	2011/7/22 10:45	1.2	NaI	降雨なし [No Rain]	日本原子力研究開発機構 [JAEA]	

測定場所(東京電力株式会社福島第一原子力発電所からの距離) [Reading Point(length from TEPCO Fukushima Dai-ichi NPP)]		測定日時 [Monitoring Time]	数値(マイクロシーベルト/時) [Reading(unit: μSv/h)]	使用線量計 [Detector]	天候 [Weather]	実施者 [Reading by]	今回追加 [New]	
双葉郡川内村 [Futaba county Kawauchi Village]	[43]	双葉郡川内村下川内宮渡(22km西南西) [Futaba county Kawauchi Village Shimokawauchi Miyawata] [(22kmWest/South/West)]	2011/7/22 11:34	0.5	NaI	降雨なし [No Rain]	日本原子力研究開発機構 [JAEA]	
	[76]	双葉郡川内村上川内早渡(22km西南西) [Futaba county Kawauchi Village Kamikawauchi Hayawata] [(22kmWest/South/West)]	2011/7/22 11:40	0.3	NaI	降雨なし [No Rain]	日本原子力研究開発機構 [JAEA]	
	[177]	双葉郡川内村下川内(25km西南西) [Futaba county Kawauchi Village Shimokawauchi] [(25kmSouth/West)]	2011/7/22 10:55	0.9	NaI	降雨なし [No Rain]	日本原子力研究開発機構 [JAEA]	
	[87]	双葉郡川内村上川内花ノ内(29km西南西) [Futaba county Kawauchi Village Kamikawauchi Hananouchi] [(29kmWest/South/West)]	2011/7/22 18:00	0.6	IC	降雨なし [No Rain]	防衛省 [Ministry of Defense]	追加 [New]
			2011/7/22 8:00	0.4	IC	降雨なし [No Rain]	防衛省 [Ministry of Defense]	追加 [New]
	[111]	双葉郡川内村上川内(28km西南西) [Futaba county Kawauchi Village Kamikawauchi] [(28kmWest/South/West)]	2011/7/22 10:10	0.5	NaI	降雨なし [No Rain]	日本原子力研究開発機構 [JAEA]	
	[181]	双葉郡川内村上川内(25km西南西) [Futaba county Kawauchi Village Kamikawauchi] [(25kmWest/South/West)]	2011/7/22 11:57	0.5	NaI	降雨なし [No Rain]	日本原子力研究開発機構 [JAEA]	
双葉郡浪江町 [Futaba county Nami town]	[31]	双葉郡浪江町津島仲沖(30km西北西) [Futaba county Nami town Tsushima Nakaoki] [(30kmWest/North/West)]	2011/7/22 11:42	6.6	NaI	降雨なし [No Rain]	日本原子力研究開発機構 [JAEA]	
	[32]	双葉郡浪江町赤字木手七郎(31km北西) [Futaba county Nami town Akougi Teshichiro] [(31kmNorth/West)]	2011/7/22 12:02	17.2	NaI	降雨なし [No Rain]	日本原子力研究開発機構 [JAEA]	
	[34]	双葉郡浪江町津島大高木(30km西北西) [Futaba county Nami town Tsushima Taikougi] [(30kmWest/North/West)]	2011/7/22 10:58	4.8	NaI	降雨なし [No Rain]	日本原子力研究開発機構 [JAEA]	
	[79]	双葉郡浪江町下津島豊深(29km西北西) [Futaba county Nami town shimotsushima kayabuka] [(29kmWest/North/West)]	2011/7/22 11:09	8.4	NaI	降雨なし [No Rain]	日本原子力研究開発機構 [JAEA]	
	[83]	双葉郡浪江町赤字木柵平(24km北西) [Futaba county Nami town Akougi Kunugidaira] [(24kmNorth/West)]	2011/7/22 11:25	35.0	IC	降雨なし [No Rain]	日本原子力研究開発機構 [JAEA]	
双葉郡広野町 [Futaba county Hirono town]	[71]	双葉郡広野町下北迫苗代替(23km南) [Futaba county Hirono town Shimokitaba Nawashirogae] [(23kmSouth)]	2011/7/22 11:32	0.4	NaI	降雨なし [No Rain]	文部科学省 [MEXT]	
	[112]	双葉郡広野町上浅見川(24km南南西) [Futaba county Hirono town Kamiiazamigawa] [(24kmSouth/South/West)]	2011/7/22 12:06	1.1	NaI	降雨なし [No Rain]	文部科学省 [MEXT]	
南相馬市 [Minami Soma city]	[7]	南相馬市鹿島区寺内本屋敷(32km北北西) [Minami Soma city Kashima ward Terauchi Motoyashiki] [(32kmNorth/North/West)]	2011/7/22 10:50	0.5	NaI	降雨なし [No Rain]	文部科学省 [MEXT]	
	[80]	南相馬市原町区高見町(25km北) [Minami Soma city Haramachi ward Takami town] [(25kmNorth)]	2011/7/22 18:45	0.3	IC	降雨なし [No Rain]	警察部隊 [Police unit]	追加 [New]
			2011/7/22 14:29	0.3	NaI	降雨なし [No Rain]	文部科学省 [MEXT]	追加 [New]
			2011/7/22 10:10	0.2	IC	降雨なし [No Rain]	警察部隊 [Police unit]	
	[103]	南相馬市原町区高大豆柄内(21km北) [Minami Soma city Haramachi ward taka Mamegarouchi] [(21kmNorth)]	2011/7/22 15:44	0.4	NaI	降雨なし [No Rain]	文部科学省 [MEXT]	追加 [New]
	[107]	南相馬市原町区馬場下中内(23km北北西) [Minami Soma city Haramachi ward Baba Shimonakanouchi] [(23kmNorth/North/West)]	2011/7/22 15:58	1.3	NaI	降雨なし [No Rain]	文部科学省 [MEXT]	追加 [New]
	[108]	南相馬市原町区大原台畑(30km北北西) [Minami Soma city Haramachi ward Ohara Daihata] [(30kmNorth/North/West)]	2011/7/22 11:11	2.1	NaI	降雨なし [No Rain]	文部科学省 [MEXT]	

# 東京電力株式会社福島第一原子力発電所周辺のモニタリング結果 (Readings at Reading Points out of TEPCO Fukushima Dai-ichi NPP)

測定日時 (Monitoring Time)  
2011/7/22 8:00 ~ 18:45  
測定箇所(Reading point)



単位(Unit): マイクロシーベルト毎時 ( $\mu\text{Sv/h}$ )

円は範囲の概略を示す (Circles indicate approximate range.)

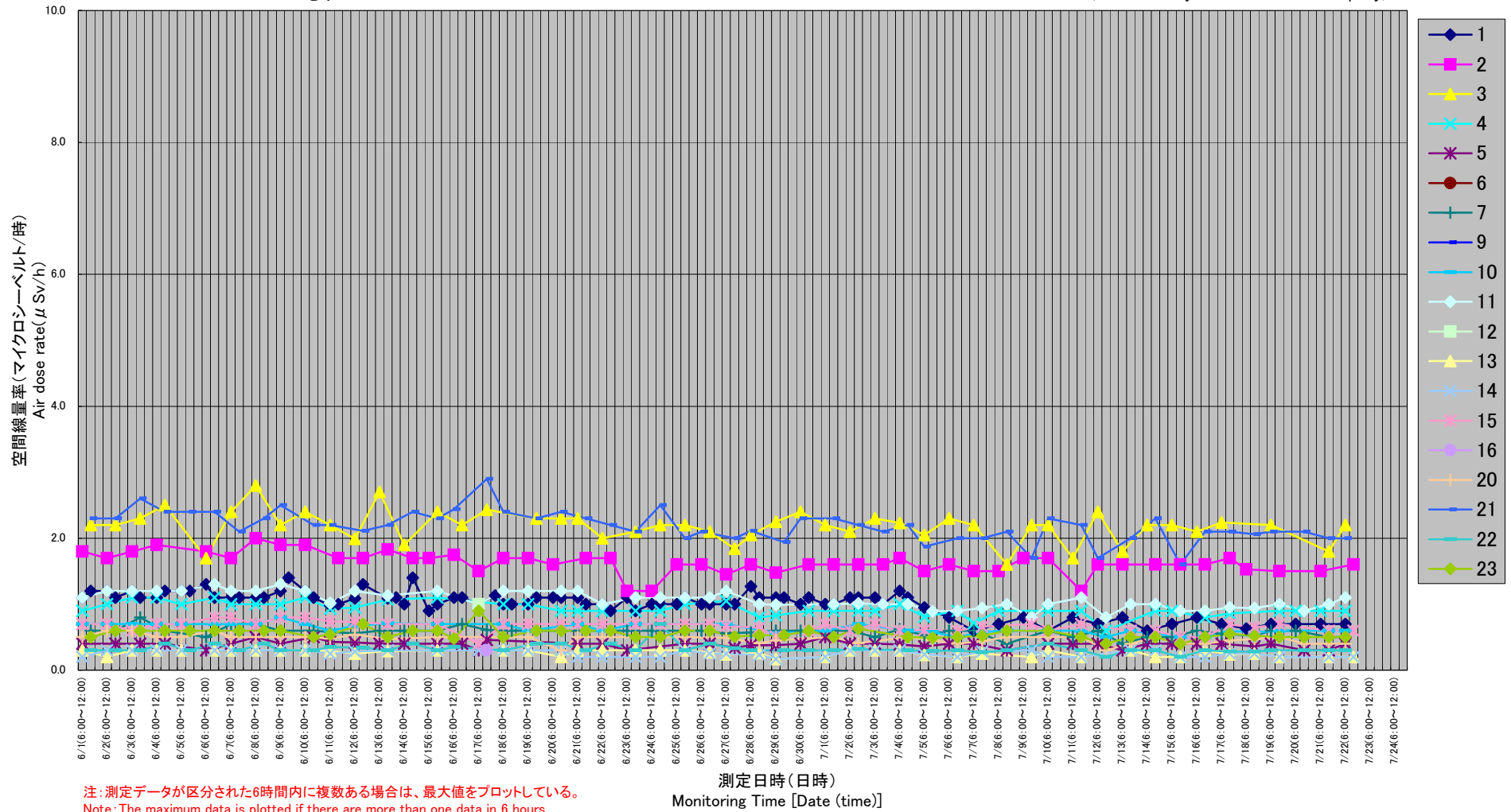
(注) TEPCO: Tokyo Electric Power Company

# 東京電力株式会社福島第一原子力発電所の20km以遠のモニタリング結果の推移(6/1~7/22)

(Readings at Reading Points out of 20 km Zone of TEPCO Fukushima Dai-ichi NPP June 1-July 22)

(測定場所 Reading point 1~7, 9~16, 20~23)

(TEPCO: Tokyo Electric Power Company)

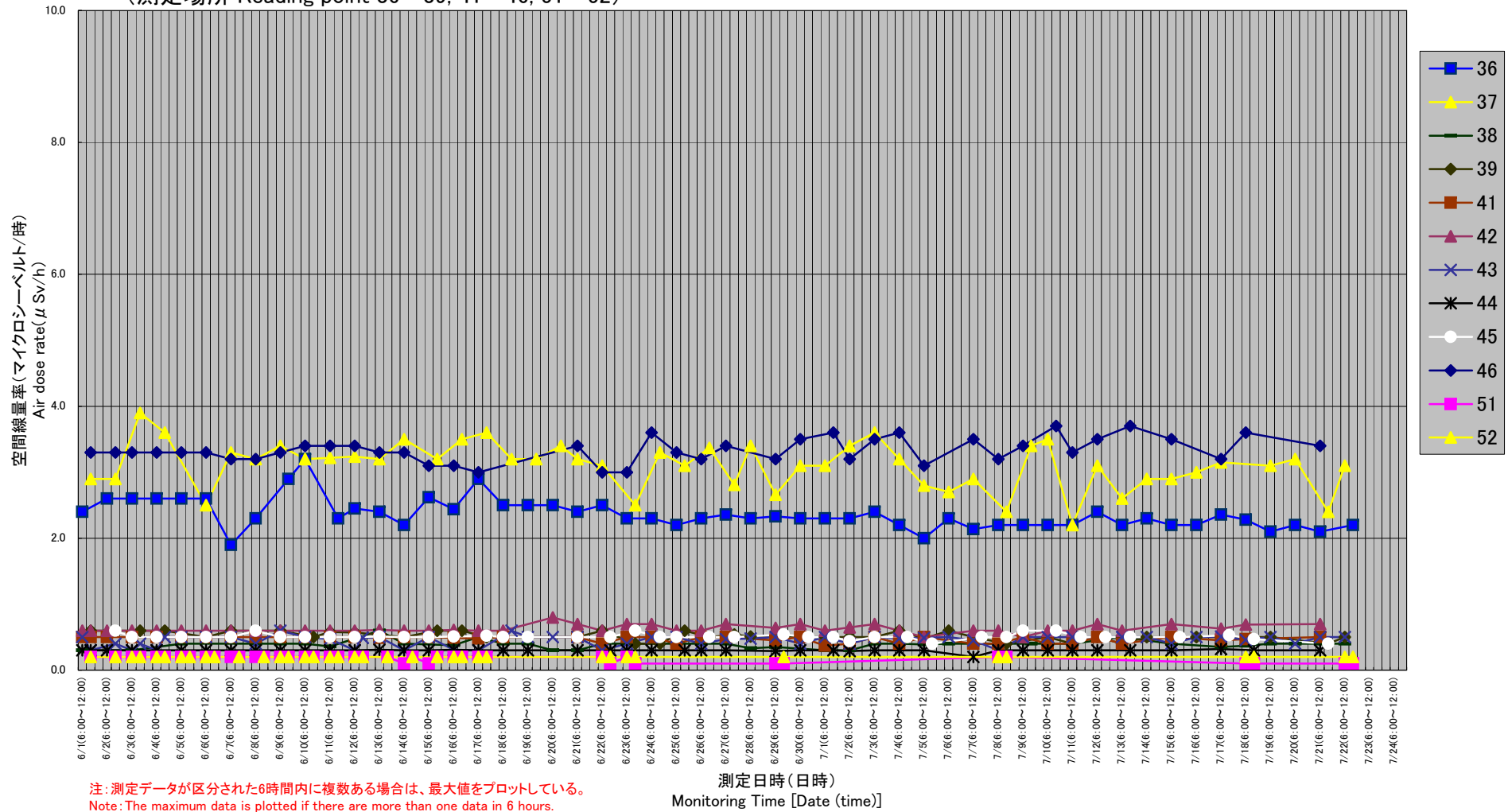


# 東京電力株式会社福島第一原子力発電所の20km以遠のモニタリング結果の推移(6/1~7/22)

(Readings at Reading Points out of 20 km Zone of TEPCO Fukushima Dai-ichi NPP June 1-July 22)

(測定場所 Reading point 36~39, 41~46, 51~52)

(TEPCO: Tokyo Electric Power Company)

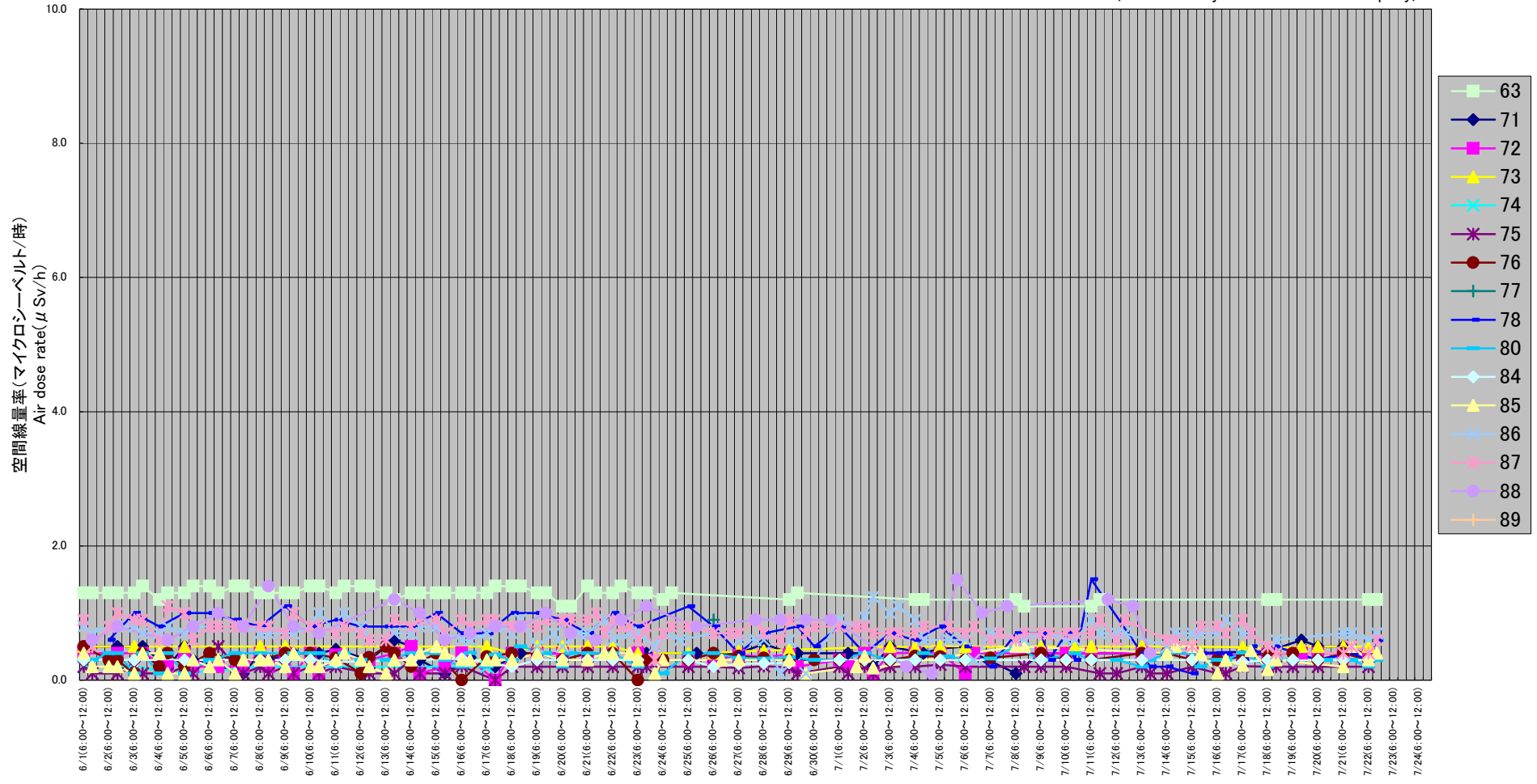


# 東京電力株式会社福島第一原子力発電所の20km以遠のモニタリング結果の推移(6/1~7/22)

(Readings at Reading Points out of 20 km Zone of TEPCO Fukushima Dai-ichi NPP June 1-July 22)

(測定場所 Reading point 63, 71~78, 80, 84~89)

(TEPCO: Tokyo Electric Power Company)



注: 測定データが区分された6時間内に複数ある場合は、最大値をプロットしている。  
 Note: The maximum data is plotted if there are more than one data in 6 hours.

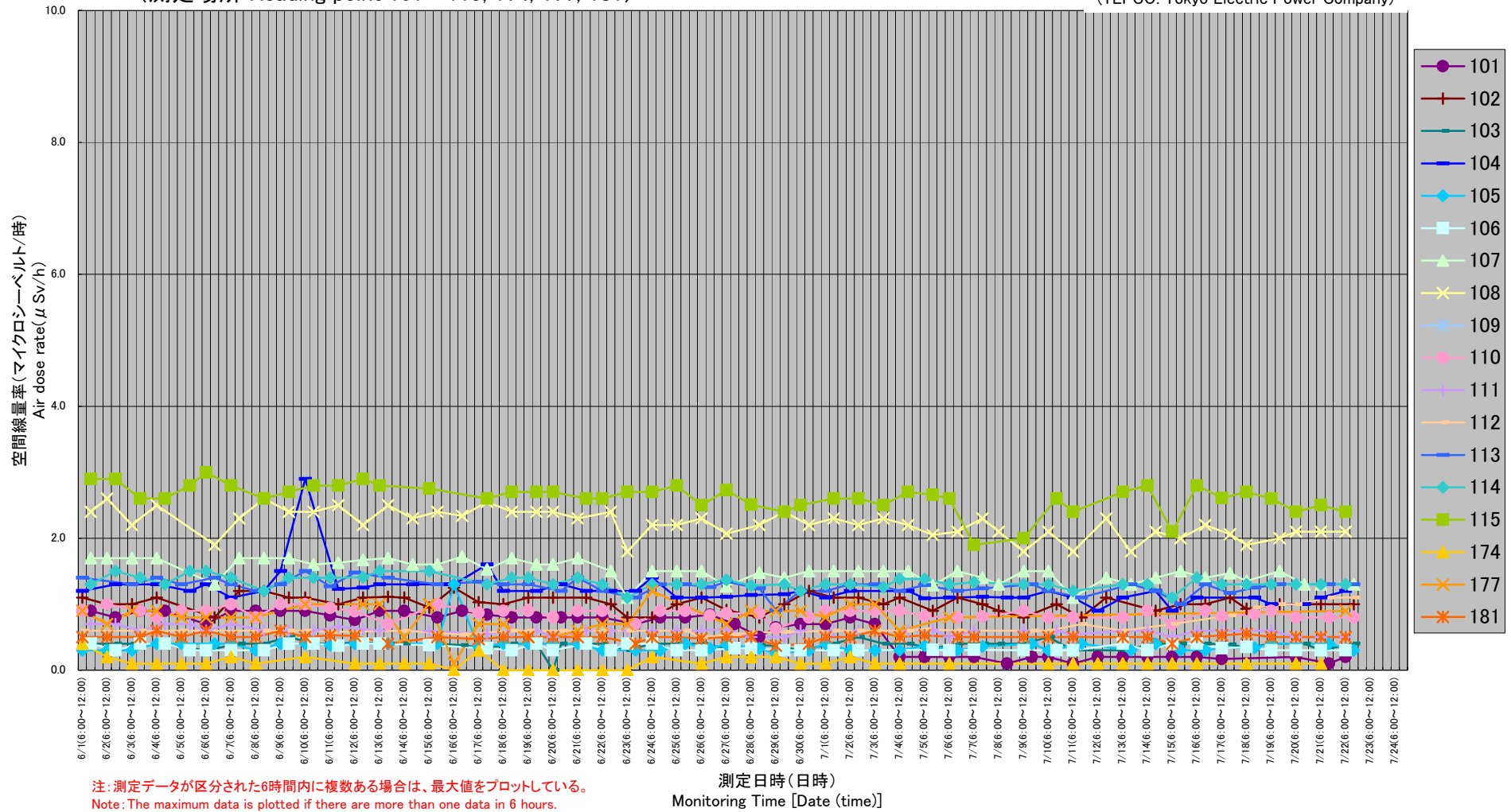
測定日時 (日時)  
 Monitoring Time [Date (time)]

# 東京電力株式会社福島第一原子力発電所の20km以遠のモニタリング結果の推移(6/1~7/22)

(Readings at Reading Points out of 20 km Zone of TEPCO Fukushima Dai-ichi NPP June 1-July 22)

(測定場所 Reading point 101~115, 174, 177, 181)

(TEPCO: Tokyo Electric Power Company)





飯館村 (平成23年7月22日測定)  
[Iitate village (measured on July 22, 2011)]

線量計の種類 [type of detectors]

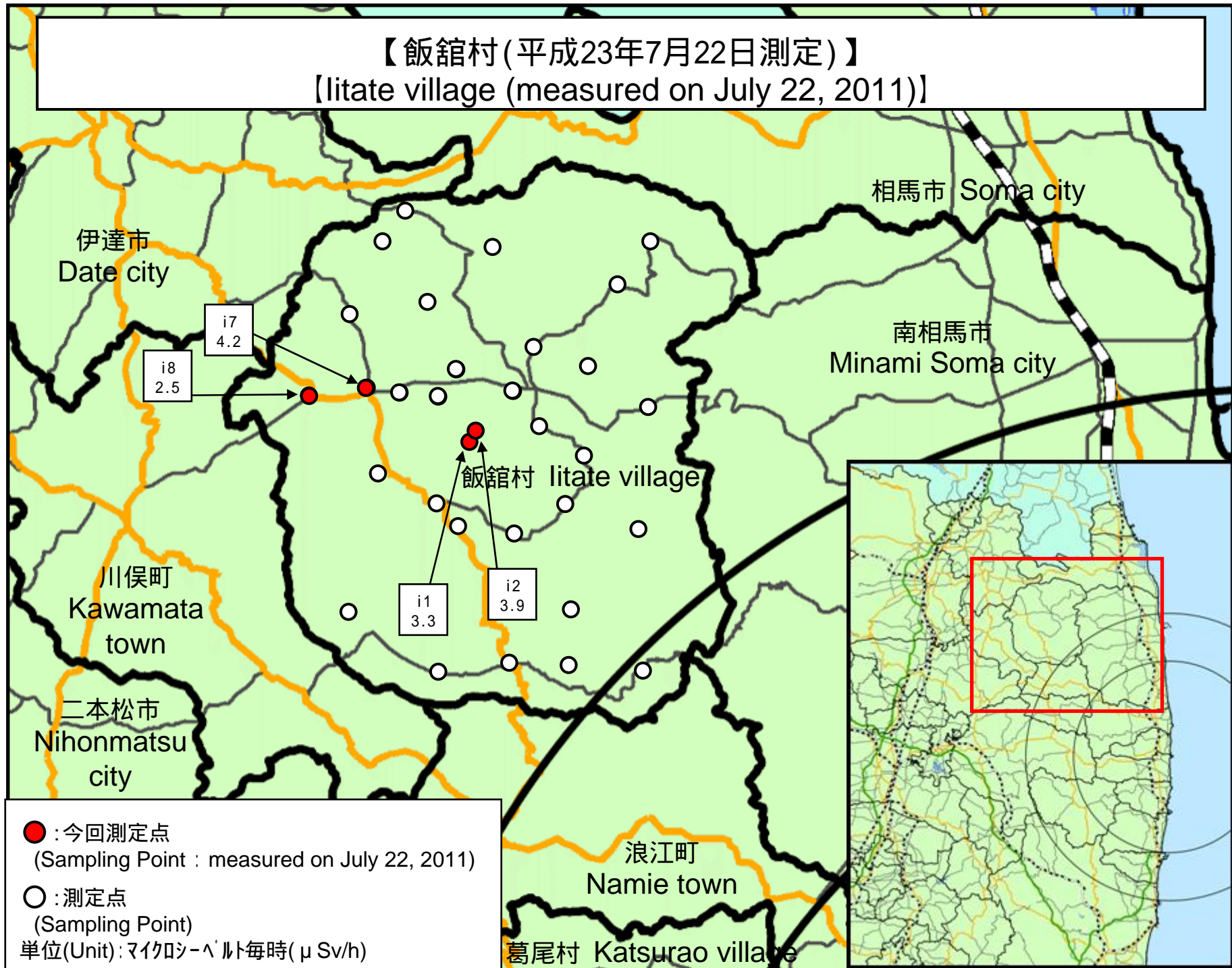
Nal : Nal(ヨウ化ナトリウム)シンチレータ [Nal scintillator detector]

[Abbreviations]

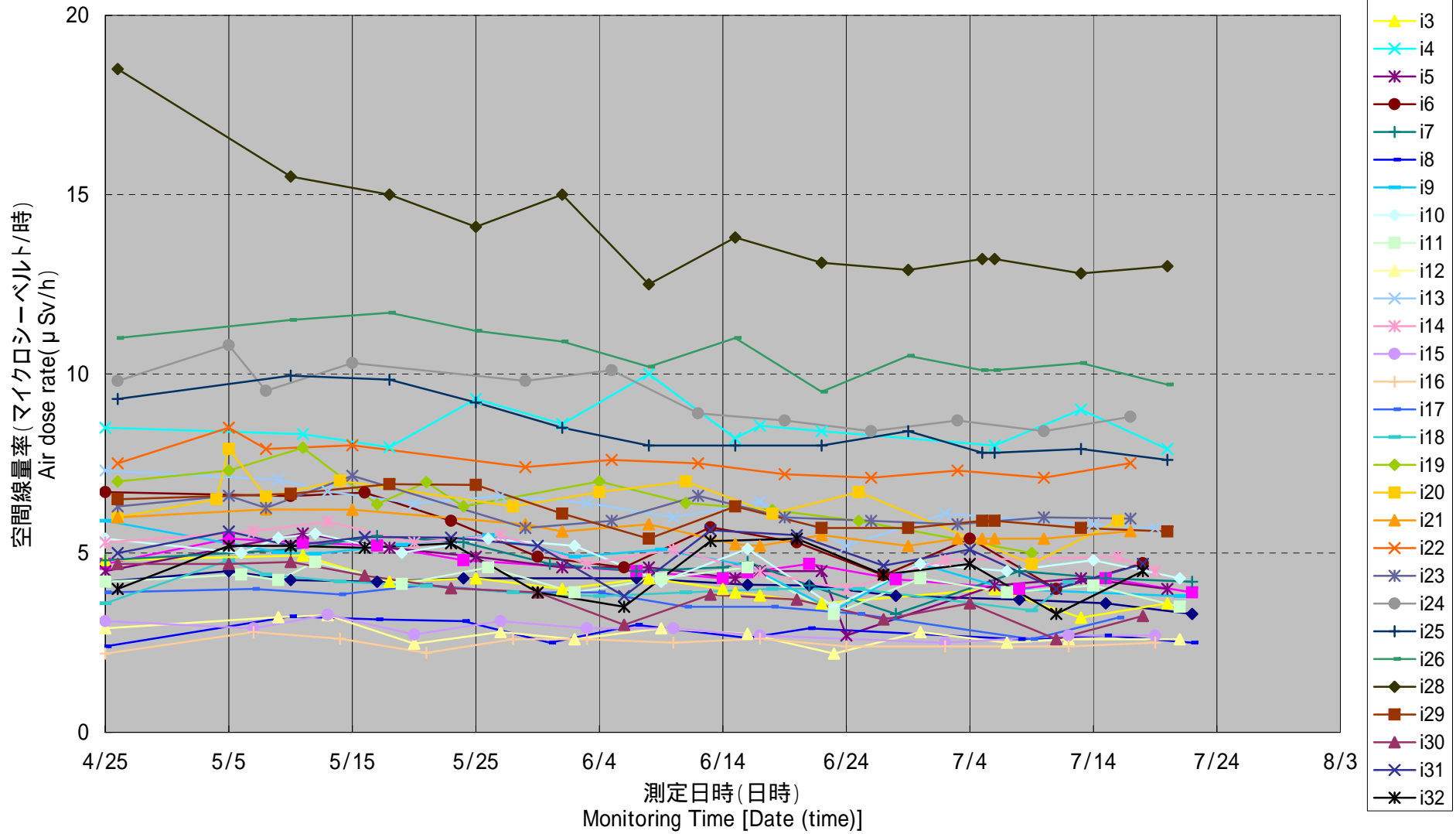
[ JAEA : Japan Atomic Energy Agency]

測定場所 (東京電力株式会社福島第一発電所からの距離) [Reading Point (length from TEPCO Fukushima Dai-ichi NPP)]		測定日時 [Monitoring Time]	数値 (マイクロシーベルト/時) [Reading (unit : $\mu$ Sv / h)]	使用線量計 [Detector]	天候 [Weather]	実施者 [Reading by]	
測定エリア [Reading Point]	i1	相馬郡飯館村伊丹沢(39km北西) [Soma county Iitate village Itamizawa [(39kmNorth/West)]	2011/7/22 14:28	3.3	Nal	降雨なし [No Rain]	日本原子力研究開発機構 [JAEA]
測定エリア [Reading Point]	i2	相馬郡飯館村伊丹沢(39km北西) [Soma county Iitate village Itamizawa [(39kmNorth/West)]	2011/7/22 14:32	3.9	Nal	降雨なし [No Rain]	日本原子力研究開発機構 [JAEA]
測定エリア [Reading Point]	i7	相馬郡飯館村白石(42km北西) [Soma county Iitate village Usuiishi [(42kmNorth/West)]	2011/7/22 14:42	4.2	Nal	降雨なし [No Rain]	日本原子力研究開発機構 [JAEA]
測定エリア [Reading Point]	i8	相馬郡飯館村二枚橋(44km北西) [Soma county Iitate village Nimaibashi [(44kmNorth/West)]	2011/7/22 14:47	2.5	Nal	降雨なし [No Rain]	日本原子力研究開発機構 [JAEA]

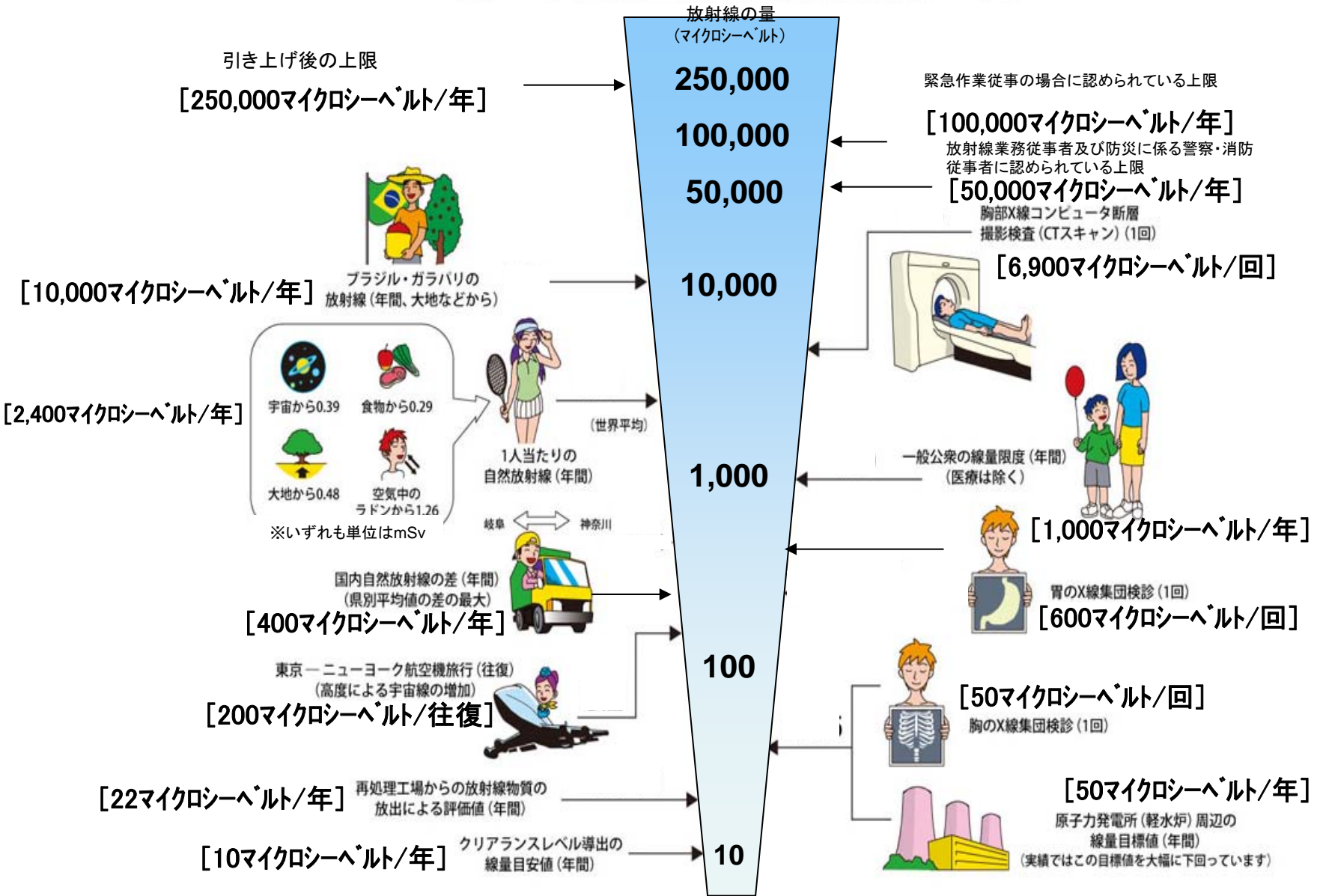
【飯館村(平成23年7月22日測定)】  
【Iitate village (measured on July 22, 2011)】



飯館村(H23/4/25 ~ 7/22)  
litate village (measured on April 25 - July 22, 2011)



# 《 日常生活と放射線 》

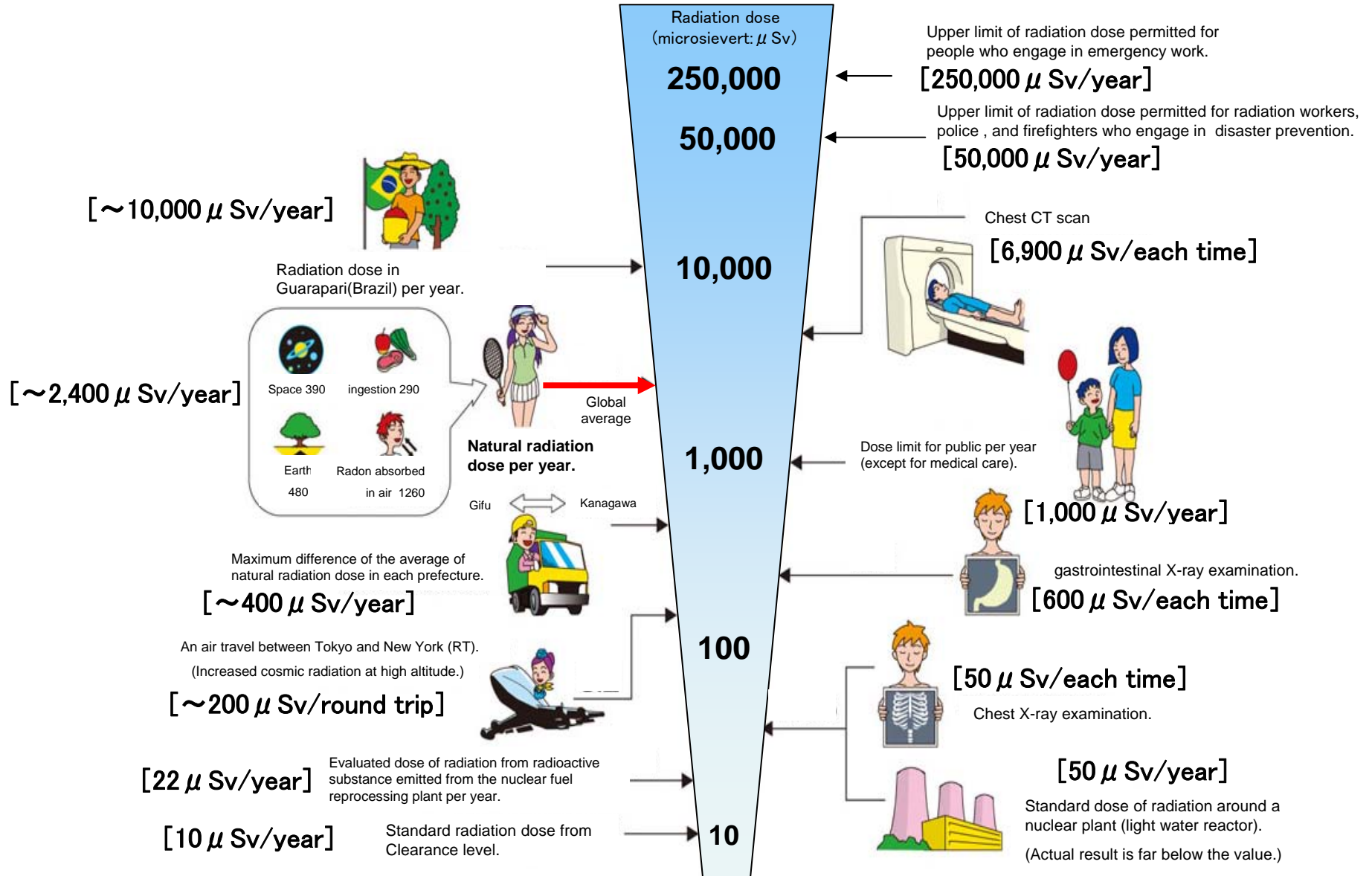


※ Sv【シーベルト】=放射線の種類による生物効果の定数(※) × Gy【グレイ】

※ X線、γ線では 1

# Radiation in Daily-life

※Unit :  $\mu\text{Sv}$



※ Sv [Sievert] = Constant of organism effect by kind of radiation (※) × Gy [gray]

※ It is 1 in case of X ray and  $\gamma$  ray.