

東京電力株式会社福島第一原子力発電所の20km以遠のモニタリング結果について
[Readings at Reading Points out of 20 km Zone of TEPCO Fukushima Dai-ichi NPP]

平成23年7月21日 18時00分現在
[As of 18:00 July 21, 2011]

文部科学省
[Ministry of Education, Culture, Sports, Science and Technology (MEXT)]

文部科学省が集計した結果
[Monitoring Outputs by MEXT]

線量計の種類 [Type of detectors]

Nal : Nal (ヨウ化ナトリウム)シンチレータによる値 [measured by Nal scintillator detector]
IC : 電離箱による値 [measured by ionization chamber type survey meter]
SD : 半導体検出器による値 [measured by semiconductor detector]

[Abbreviations]

[TEPCO : Tokyo Electric Power Company]
[JAEA : Japan Atomic Energy Agency]

測定場所 (東京電力株式会社福島第一原子力発電所からの距離) [Reading Point (length from TEPCO Fukushima Dai-ichi NPP)]		測定日時 [Monitoring Time]	数値 (マイクロシーベルト/時) [Reading (unit : $\mu\text{Sv} / \text{h}$)]	使用線量計 [Detector]	天候 [Weather]	実施者 [Reading by]
いわき市 [Iwaki city]	[38] いわき市四倉町白岩保木田 (34km南南西) [Iwaki City Yotsukura town Shiraiwa Hokita] [(34kmSouth/South/West)]	2011/7/21 11:03	0.4	Nal	降雨なし [No Rain]	日本原子力研究開発機構 [JAEA]
	[72] いわき市久之浜町久之浜字北荒蒔 (31km南) [Iwaki city Hisanohama town Hisanohama aza Kitaaramaki] [(31kmSouth)]	2011/7/21 11:40	0.4	Nal	降雨なし [No Rain]	日本原子力研究開発機構 [JAEA]
	[73] いわき市四倉町 (35km南) [Iwaki City Yotsukura town] [(35kmSouth)]	2011/7/21 11:22	0.5	Nal	降雨なし [No Rain]	日本原子力研究開発機構 [JAEA]
	[75] いわき市内郷御殿町 (43km南南西) [Iwaki city Uchigoumimaya town] [(43kmSouth/South/West)]	2011/7/21 11:45	0.4	IC	降雨なし [No Rain]	警察部隊 [Police unit]
		2011/7/21 10:37	0.2	Nal	降雨なし [No Rain]	日本原子力研究開発機構 [JAEA]
		2011/7/21 8:15	0.5	IC	降雨なし [No Rain]	警察部隊 [Police unit]
	[84] いわき市三和町差塩 (39km南西) [Iwaki city Miwa-town Saiso] [(39kmSouth/West)]	2011/7/21 9:52	0.3	Nal	降雨なし [No Rain]	日本原子力研究開発機構 [JAEA]
	[106] いわき市川前町小白井字将監小屋 (32km西南西) [Iwaki city Kawamae town Ojiroi aza Syokangoya] [(32kmWest/South/West)]	2011/7/21 10:03	0.3	Nal	降雨なし [No Rain]	文部科学省 [MEXT]
	[114] いわき市小川町上小川 (26km南西) [Iwaki city Ogawa town Kamiogawa (26kmSouth/West)]	2011/7/21 10:59	1.3	Nal	降雨なし [No Rain]	文部科学省 [MEXT]
[115] いわき市川前町下桶売萩 (28km南西) [Iwaki city Kawamae town Simookuri Ogi] (28kmSouth/West)]	2011/7/21 10:30	2.5	Nal	降雨なし [No Rain]	文部科学省 [MEXT]	
[174] いわき市小川町高萩 (36km南南西) [Iwaki city Ogawa town Takahagi] (36kmSouth/South/West)]	2011/7/21 11:40	0.1	IC	降雨なし [No Rain]	警察部隊 [Police unit]	
相馬市 [Soma city]	[5] 相馬市中野寺前 (42km北北西) [Soma city Nakanoteramae] [(42kmNorth/North/West)]	2011/7/21 12:57	0.3	Nal	降雨なし [No Rain]	日本原子力研究開発機構 [JAEA]
	[39] 相馬市山上上並木 (41km北北西) [Soma city Yamakami Kaminamiki] [(41kmNorth/North/West)]	2011/7/21 13:08	0.4	Nal	降雨なし [No Rain]	日本原子力研究開発機構 [JAEA]
相馬郡飯館村 [Soma county litate Village]	[33] 相馬郡飯館村長泥 (33km北西) [Soma county litate Village Nagadoro] [(33kmNorth/West)]	2011/7/21 9:56	16.7	Nal	降雨なし [No Rain]	文部科学省 [MEXT]
伊達市 [Date city]	[3] 伊達市霊山町石田彦平 (46km北西) [Date city Ryozen town Ishida Hikohei (46kmNorth/West)]	2011/7/21 13:34	1.8	Nal	降雨なし [No Rain]	日本原子力研究開発機構 [JAEA]
	[37] 伊達市霊山町石田室司沢 (48km北西) [Date city Ryozen town Ishida Hojizawa] [(48kmNorth/West)]	2011/7/21 13:48	2.4	Nal	降雨なし [No Rain]	日本原子力研究開発機構 [JAEA]
	[102] 伊達市月館町 (51km北西) [Date city Tsukidate town] [(51kmNorth/West)]	2011/7/21 9:27	1.0	Nal	降雨なし [No Rain]	文部科学省 [MEXT]

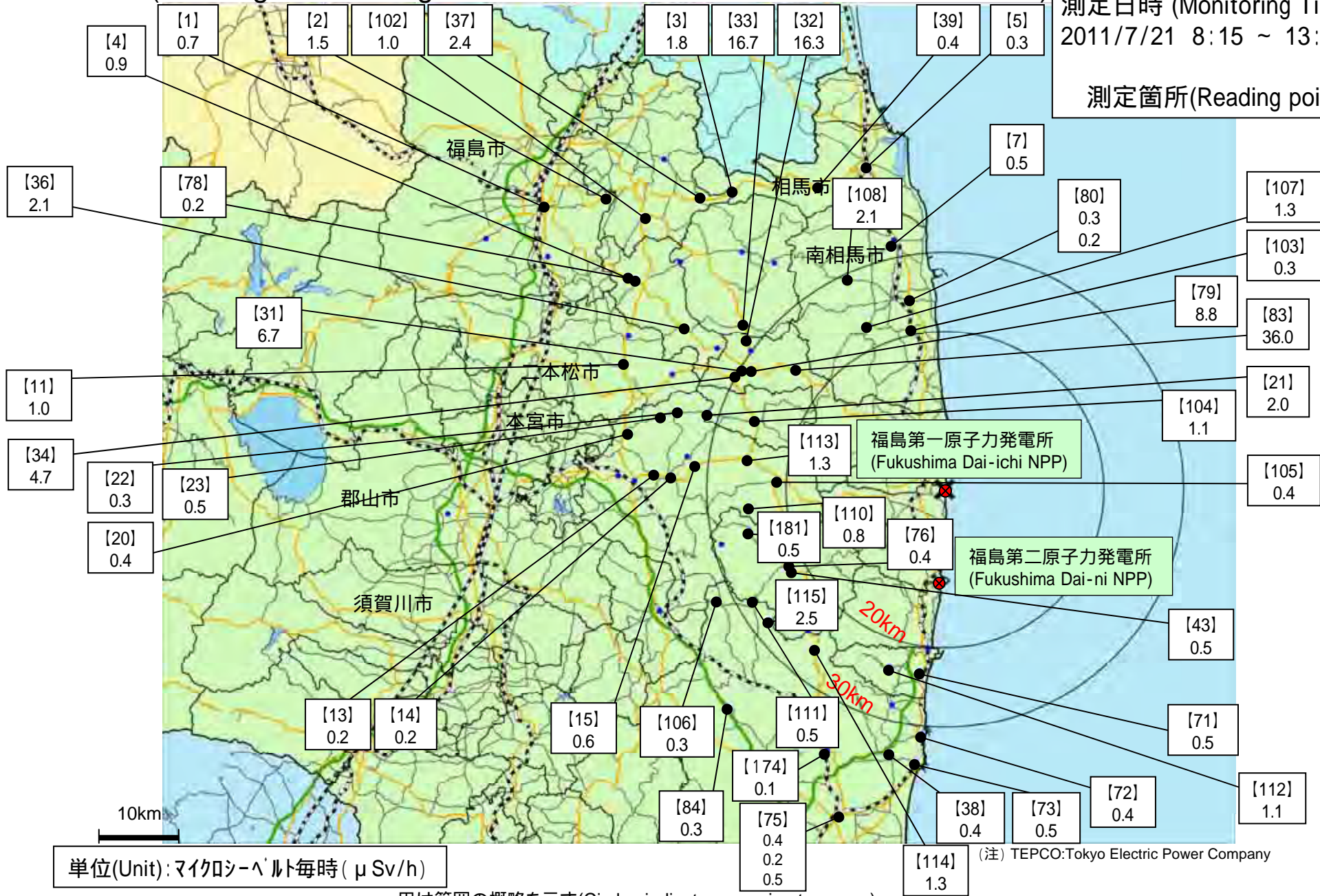
測定場所(東京電力株式会社福島第一原子力発電所からの距離) [Reading Point(length from TEPCO Fukushima Dai-ichi NPP)]		測定日時 [Monitoring Time]	数値(マイクロシーベルト/時) [Reading(unit: μ Sv/h)]	使用線量計 [Detector]	天候 [Weather]	実施者 [Reading by]
伊達郡川俣町 [Date county Kawamata town]	[4] 伊達郡川俣町大字鶴沢字川端(47km北西) [Date county Kawamata town oaza Tsurusawa aza Kawabata] [(47kmNorth/West)]	2011/7/21 9:15	0.9	Nal	降雨なし [No Rain]	文部科学省 [MEXT]
	[36] 伊達郡川俣町山木屋大洪(38km西北西) [Date county Kawamata town Yamakiya Oonukari] [(38kmWest/North/West)]	2011/7/21 9:37	2.1	Nal	降雨あり [Rain]	文部科学省 [MEXT]
	[78] 伊達郡川俣町鶴沢(48km北西) [Date county Kawamata town oaza Tsurusawa] [(48kmWest/North/West)]	2011/7/21 12:40	0.2	IC	降雨なし [No Rain]	警察部隊 [Police unit]
田村市 [Tamura city]	[13] 田村市常葉町西向屋形(37km西) [Tamura city Tokiwa town Nishimuki Yakata] [(37kmWest)]	2011/7/21 13:13	0.2	Nal	降雨なし [No Rain]	文部科学省 [MEXT]
	[14] 田村市常葉町常葉内町(34km西) [Tamura city Tokiwa town Tokiwa Uchimachi] [(34kmWest)]	2011/7/21 13:02	0.2	Nal	降雨なし [No Rain]	文部科学省 [MEXT]
	[15] 田村市常葉町山根鹿島(32km西) [Tamura city Tokiwa town Yamane Kashima] [(32kmWest)]	2011/7/21 12:46	0.6	Nal	降雨なし [No Rain]	文部科学省 [MEXT]
	[20] 田村市船引町新館下(41km西) [Tamura city Funehiki town Niitate shimo] [(41kmWest)]	2011/7/21 12:53	0.4	Nal	降雨なし [No Rain]	文部科学省 [MEXT]
	[22] 田村市船引町上移字後田(35km西北西) [Tamura city Funehiki town Kamiutsushi aza Ushirota] [(35kmWest/North/West)]	2011/7/21 12:36	0.3	Nal	降雨なし [No Rain]	文部科学省 [MEXT]
	[23] 田村市船引町南移水中内(37km西北西) [Tamura city Funehiki town Minamiutsushi Suichu-uchi] [(37kmWest/North/West)]	2011/7/21 12:44	0.5	Nal	降雨なし [No Rain]	文部科学省 [MEXT]
	[105] 田村市都路町古道字寺ノ前(21km西) [Tamura city Miyakoji town Furumichi aza Teranomae] [(21kmWest)]	2011/7/21 12:27	0.4	Nal	降雨なし [No Rain]	文部科学省 [MEXT]
	[113] 田村市都路町岩井沢(25km西) [Tamura city Miyakoji town Iwaizawa] [(25kmWest)]	2011/7/21 12:36	1.3	Nal	降雨なし [No Rain]	文部科学省 [MEXT]
	[110] 田村市都路町古道(25km西) [Tamura city Miyakoji town Furumichi] [(25kmWest)]	2011/7/21 12:14	0.8	Nal	降雨なし [No Rain]	文部科学省 [MEXT]
二本松市 [Nihonmatsu city]	[11] 二本松市太田字下田(43km西北西) [Nihonmatsu city Ota aza Shimoda] [(43kmWest/North/West)]	2011/7/21 13:14	1.0	Nal	降雨なし [No Rain]	文部科学省 [MEXT]
福島市 [Fukushima city]	[1] 福島市杉妻町(62km北西) [Fukushima city Sugitsuma town] [(62kmNorth/West)]	2011/7/21 8:30	0.7	Nal	降雨なし [No Rain]	日本原子力研究開発機構 [JAEA]
	[2] 福島市大波滝ノ入(56km北西) [Fukushima city Onami Takinoiri] [(56kmNorth/West)]	2011/7/21 9:06	1.5	Nal	降雨なし [No Rain]	文部科学省 [MEXT]
双葉郡葛尾村 [Futaba County Katsurao Village]	[21] 双葉郡葛尾村上野川(32km西北西) [Futaba County Katsurao Village Kaminogawa] [(32kmWest/North/West)]	2011/7/21 12:23	2.0	Nal	降雨なし [No Rain]	文部科学省 [MEXT]
	[104] 双葉郡葛尾村大字落合字落合(25km西北西) [Futaba county Katsurao village Oaza Ochiai aza Ochiai] [(25kmWest/North/West)]	2011/7/21 11:43	1.1	Nal	降雨なし [No Rain]	文部科学省 [MEXT]
双葉郡川内村 [Futaba county Kawauchi Village]	[43] 双葉郡川内村上川内宮渡(22km西南西) [Futaba county Kawauchi Village Shimokawauchi Miyawata] [(22kmWest/South/West)]	2011/7/21 11:25	0.5	Nal	降雨なし [No Rain]	文部科学省 [MEXT]
	[76] 双葉郡川内村上川内早渡(22km西南西) [Futaba county Kawauchi Village Kamikawauchi Hayawata] [(22kmWest/South/West)]	2011/7/21 11:31	0.4	Nal	降雨なし [No Rain]	文部科学省 [MEXT]
	[111] 双葉郡川内村上川内(28km西南西) [Futaba county Kawauchi Village Kamikawauchi] [(28kmWest/South/West)]	2011/7/21 10:21	0.5	Nal	降雨なし [No Rain]	文部科学省 [MEXT]
	[181] 双葉郡川内村上川内(25km西南西) [Futaba county Kawauchi Village Kamikawauchi] [(25kmWest/South/West)]	2011/7/21 11:55	0.5	Nal	降雨なし [No Rain]	文部科学省 [MEXT]
双葉郡浪江町 [Futaba county Namie town]	[31] 双葉郡浪江町津島仲沖(30km西北西) [Futaba county Namie town Tsushima Nakaoki] [(30kmWest/North/West)]	2011/7/21 10:30	6.7	Nal	降雨なし [No Rain]	文部科学省 [MEXT]
	[32] 双葉郡浪江町赤宇木手七郎(31km北西) [Futaba county Namie town Akougi Teshichiro] [(31kmNorth/West)]	2011/7/21 10:13	16.3	Nal	降雨なし [No Rain]	文部科学省 [MEXT]
	[34] 双葉郡浪江町津島大高木(30km西北西) [Futaba county Namie town Tsushima Taikougi] [(30kmWest/North/West)]	2011/7/21 11:18	4.7	Nal	降雨なし [No Rain]	文部科学省 [MEXT]
	[79] 双葉郡浪江町下津島萱深(29km西北西) [Futaba county Namie town shimotsushima kayabuka] [(29kmWest/North/West)]	2011/7/21 10:43	8.8	Nal	降雨なし [No Rain]	文部科学省 [MEXT]
	[83] 双葉郡浪江町赤宇木柵平(24km北西) [Futaba county Namie town Akougi Kunugidaira] [(24kmNorth/West)]	2011/7/21 11:03	36.0	IC	降雨なし [No Rain]	文部科学省 [MEXT]

測定場所(東京電力株式会社福島第一原子力発電所からの距離) [Reading Point(length from TEPCO Fukushima Dai-ichi NPP)]		測定日時 [Monitoring Time]	数値(マイクロシーベルト/時) [Reading(unit: μ Sv / h)]	使用線量計 [Detector]	天候 [Weather]	実施者 [Reading by]	
双葉郡広野町 [Futaba county Hirono town]	[71]	双葉郡広野町下北迫苗代替 (23km南) [Futaba county Hirono town Shimokitaba Nawashirogae] [(23kmSouth)]	2011/7/21 11:54	0.5	Nal	降雨なし [No Rain]	日本原子力研究開発機構 [JAEA]
	[112]	双葉郡広野町上浅見川 (24km南南西) [Futaba county Hirono town Kamiiazamigawa] [(24kmSouth/South/West)]	2011/7/21 12:15	1.1	Nal	降雨なし [No Rain]	日本原子力研究開発機構 [JAEA]
南相馬市 [Minami Soma city]	[7]	南相馬市鹿島区寺内本屋敷 (32km北北西) [Minami Soma city Kashima ward Terauchi Motoyashiki] [(32kmNorth/North/West)]	2011/7/21 12:00	0.5	Nal	降雨なし [No Rain]	日本原子力研究開発機構 [JAEA]
	[80]	南相馬市原町区高見町 (25km北) [Minami Soma city Haramachi ward Takami town] [(25kmNorth)]	2011/7/21 11:38	0.3	Nal	降雨なし [No Rain]	日本原子力研究開発機構 [JAEA]
			2011/7/21 10:10	0.2	IC	降雨なし [No Rain]	警察部隊 [Police unit]
	[103]	南相馬市原町区高大豆柄内 (21km北) [Minami Soma city Haramachi ward taka Mamegarouchi] [(21kmNorth)]	2011/7/21 11:24	0.3	Nal	降雨なし [No Rain]	日本原子力研究開発機構 [JAEA]
	[107]	南相馬市原町区馬場下中内 (23km北北西) [Minami Soma city Haramachi ward Baba Shimonakanouchi] [(23kmNorth/North/West)]	2011/7/21 11:12	1.3	Nal	降雨なし [No Rain]	日本原子力研究開発機構 [JAEA]
	[108]	南相馬市原町区大原台畑 (30km北北西) [Minami Soma city Haramachi ward Ohara Daihata] [(30kmNorth/North/West)]	2011/7/21 10:55	2.1	Nal	降雨なし [No Rain]	日本原子力研究開発機構 [JAEA]

東京電力株式会社福島第一原子力発電所周辺のモニタリング結果 (Readings at Reading Points out of TEPCO Fukushima Dai-ichi NPP)

測定日時 (Monitoring Time)
2011/7/21 8:15 ~ 13:48

測定箇所(Reading point)



単位(Unit): マイクロシーベルト毎時 (μSv/h)

円は範囲の概略を示す (Circles indicate approximate range.)

双葉郡葛尾村 (平成23年7月21日測定)
[Futaba county Katsurao village (measured on July 21, 2011)]

線量計の種類 [type of detectors]

Nal : Nal(ヨウ化ナトリウム)シンチレータ [Nal scintillator detector]

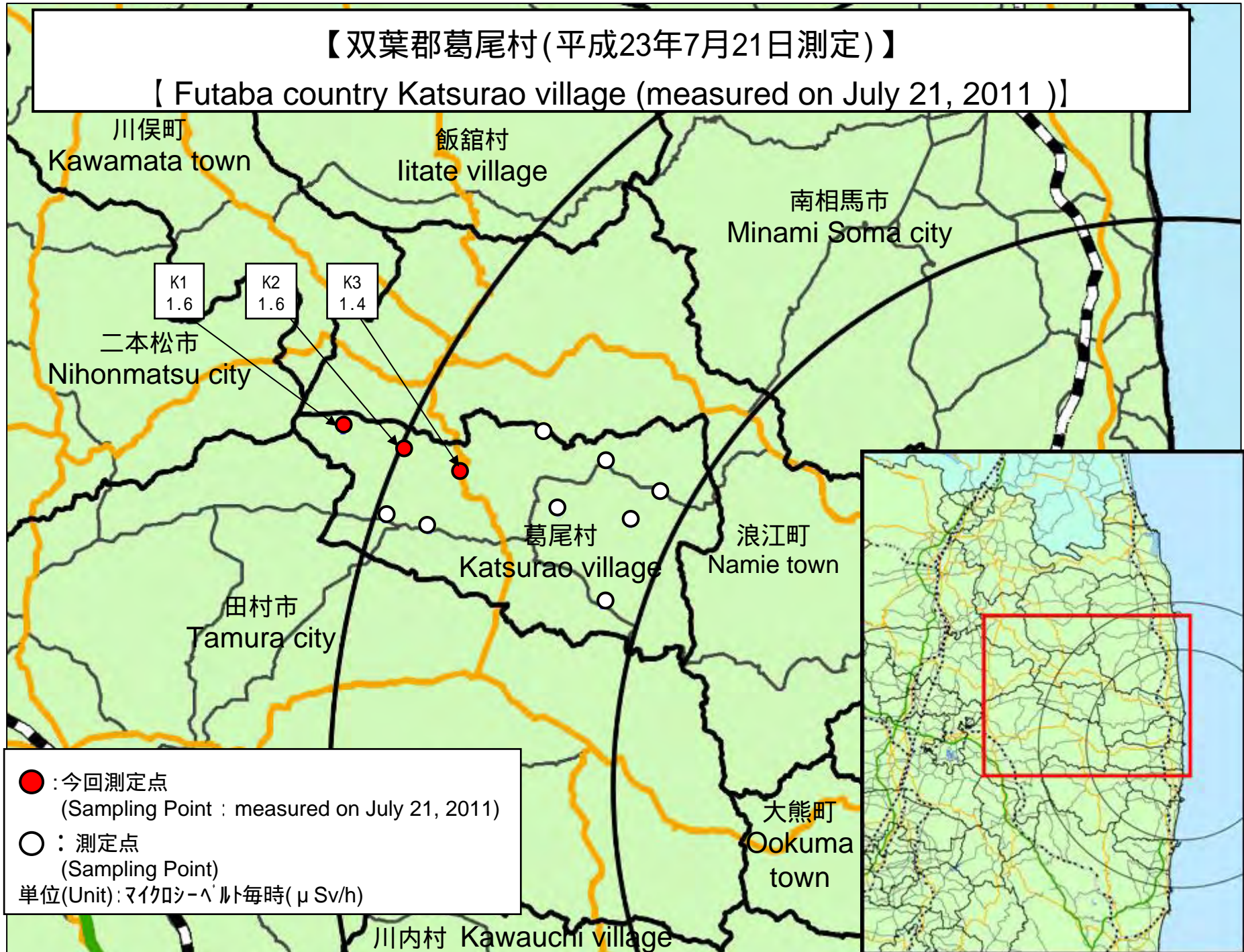
[Abbreviations]

[JAEA : Japan Atomic Energy Agency]

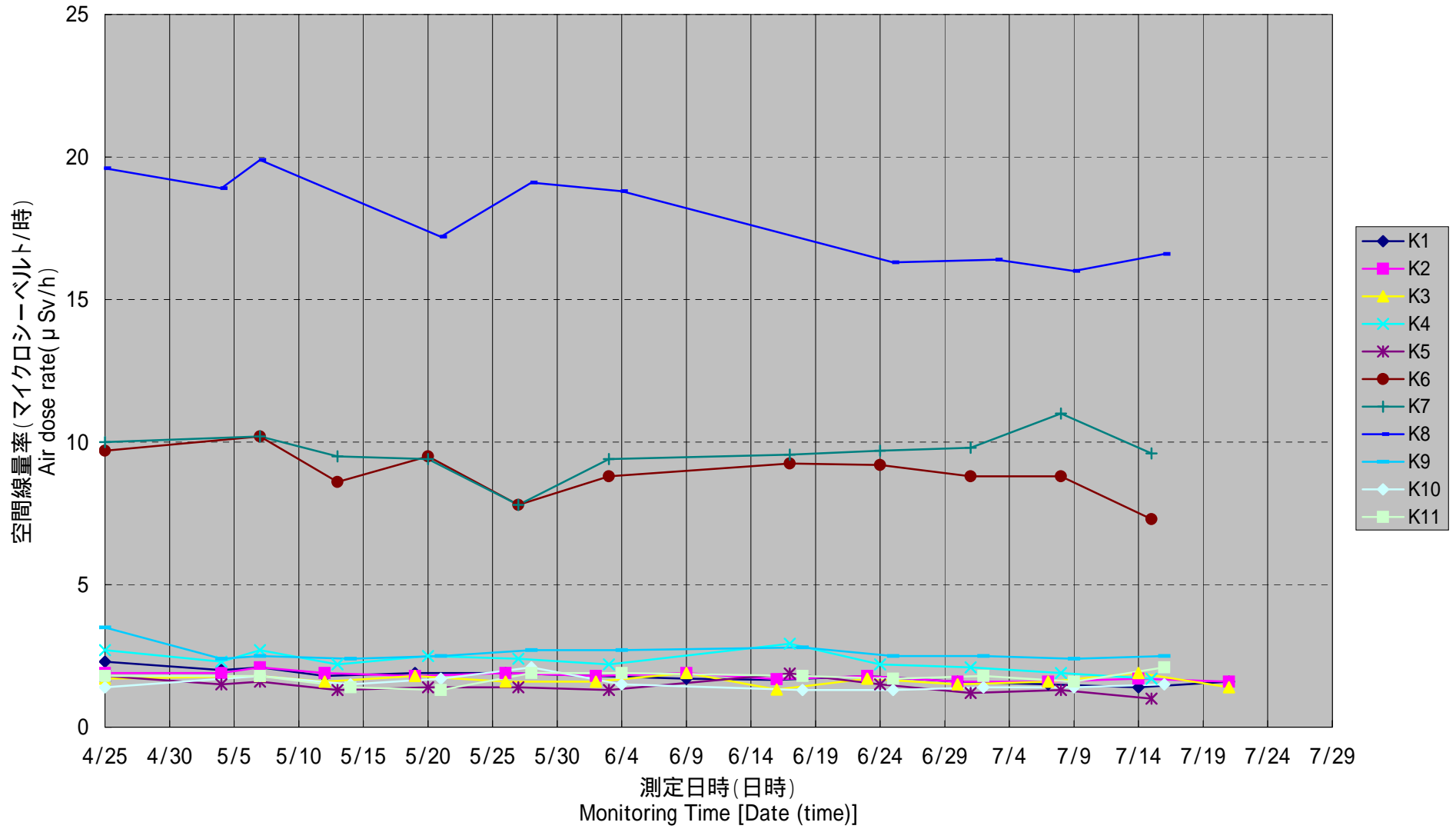
測定場所 (東京電力株式会社福島第一発電所からの距離) [Reading Point (length from TEPCO Fukushima Dai-ichi NPP)]		測定日時 [Monitoring Time]	数値(マイクロシーベルト/時) [Reading (unit : μ Sv / h)]	使用線量計 [Detector]	天候 [Weather]	実施者 [Reading by]
測定エリア [Reading Point]	K1 双葉郡葛尾村葛尾風越(32km西北西) [Futaba county Katsurao village Katsurao Kazakoshi] [(32kmWest/North/West)]	2011/7/21 12:07	1.6	Nal	降雨なし [No Rain]	文部科学省 [MEXT]
測定エリア [Reading Point]	K2 双葉郡葛尾村葛尾中平(30km西北西) [Futaba county Katsurao village Katsurao Nakadaira] [(30kmWest/North/West)]	2011/7/21 11:57	1.6	Nal	降雨なし [No Rain]	文部科学省 [MEXT]
測定エリア [Reading Point]	K3 双葉郡葛尾村葛尾東平(28km西北西) [Futaba county Katsurao village Katsurao Higashidaira] [(28kmWest/North/West)]	2011/7/21 11:51	1.4	Nal	降雨なし [No Rain]	文部科学省 [MEXT]

【双葉郡葛尾村(平成23年7月21日測定)】

【 Futaba country Katsurao village (measured on July 21, 2011)】



双葉郡葛尾村(H23/4/25 ~ 7/21)
Futaba county Katsurao village (measured on April 25 - July 21, 2011)



飯館村 (平成23年7月21日測定)
[Iitate village (measured on July 21, 2011)]

線量計の種類 [type of detectors]

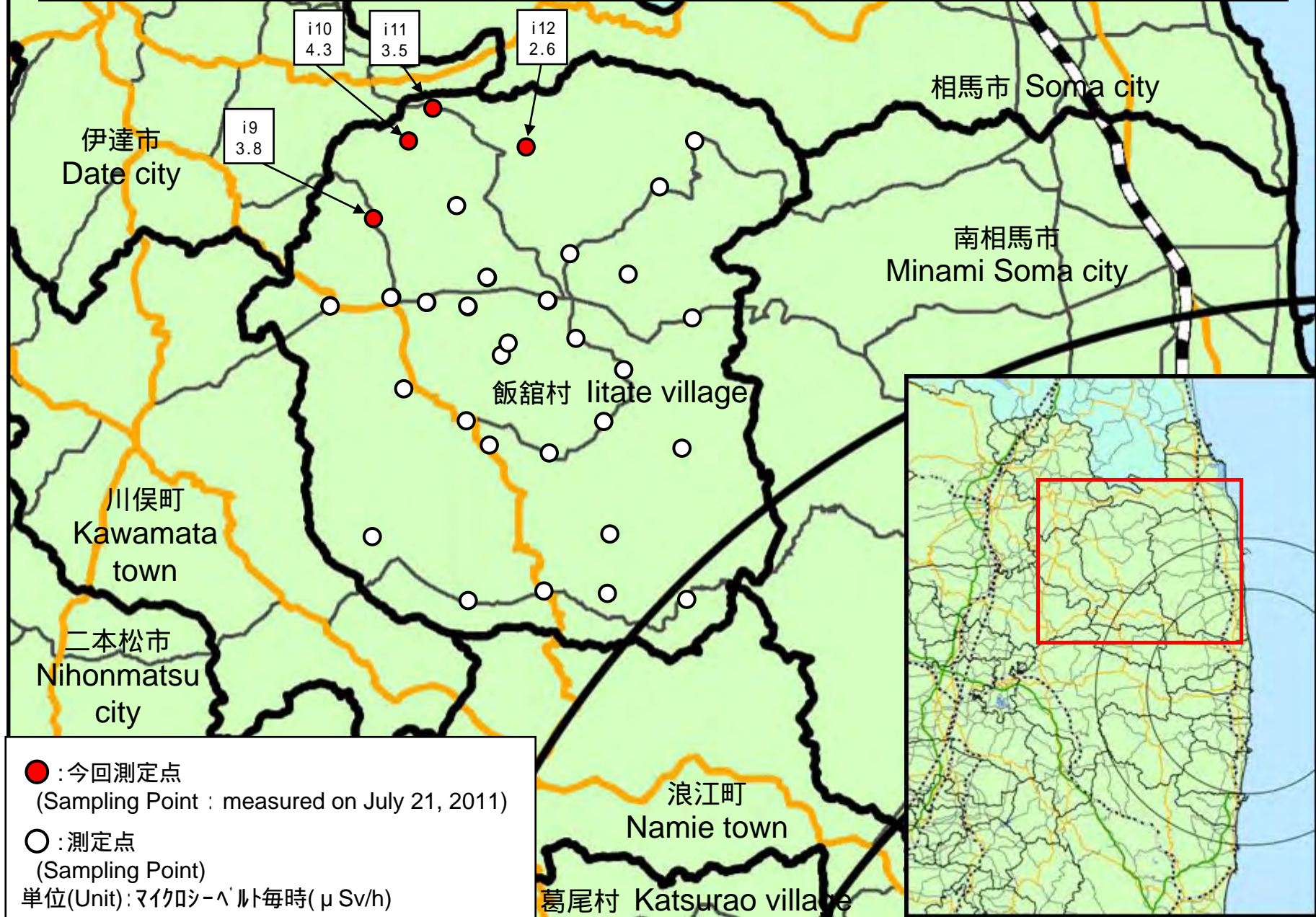
Nal : Nal(ヨウ化ナトリウム)シンチレータ [Nal scintillator detector]

[Abbreviations]

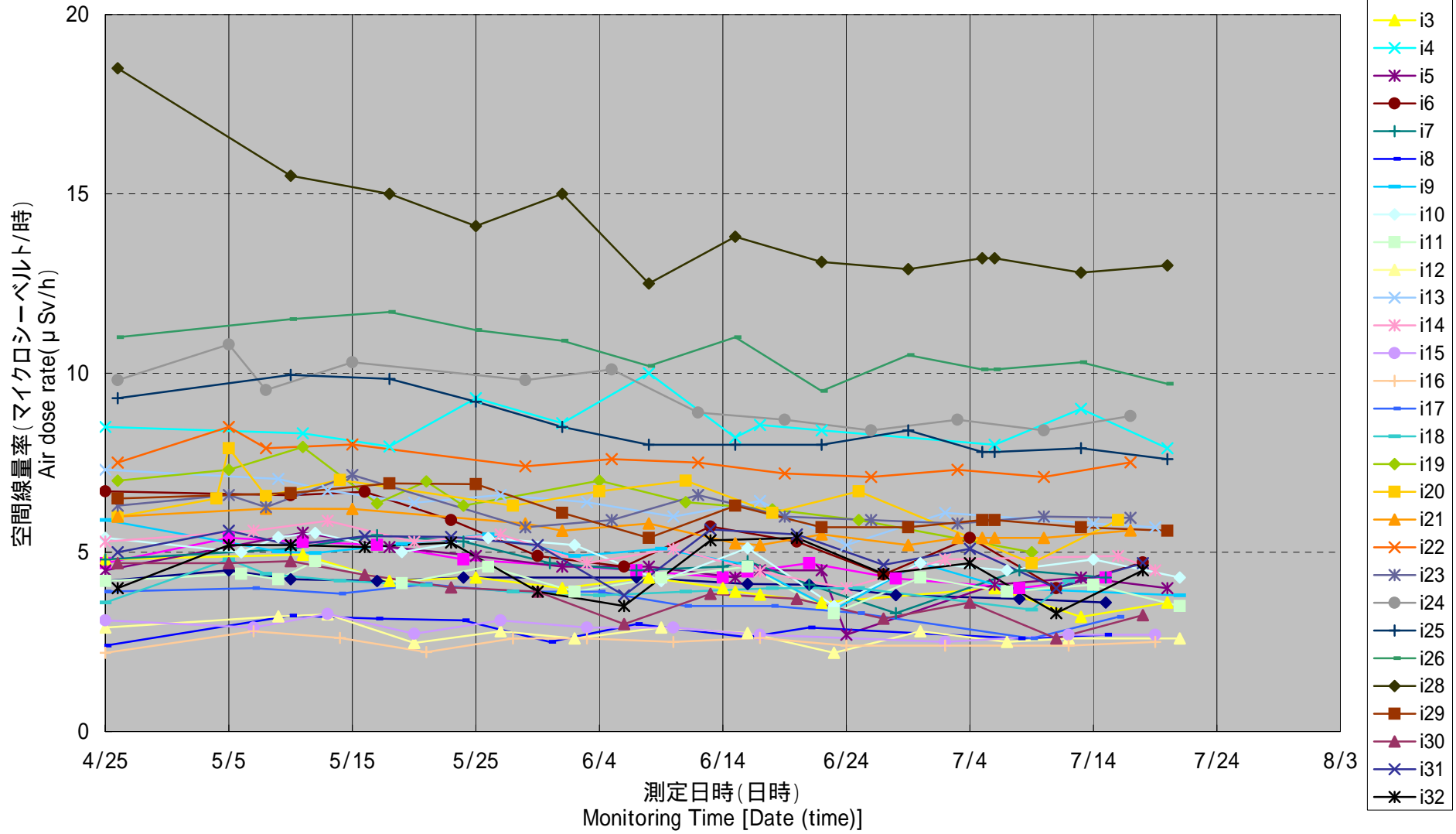
[JAEA : Japan Atomic Energy Agency]

測定場所 (東京電力株式会社福島第一発電所からの距離) [Reading Point (length from TEPCO Fukushima Dai-ichi NPP)]		測定日時 [Monitoring Time]	数値 (マイクロシーベルト/時) [Reading (unit : μ Sv / h)]	使用線量計 [Detector]	天候 [Weather]	実施者 [Reading by]	
測定エリア [Reading Point]	i9	相馬郡飯館村前田(45km北西) [Soma county Iitate village Maeta] [(45kmNorth/West)]	2011/7/21 9:52	3.8	Nal	降雨なし [No Rain]	日本原子力研究開発機構 [JAEA]
測定エリア [Reading Point]	i10	相馬郡飯館村佐須(46km北西) [Soma county Iitate village Sasu] [(46kmNorth/West)]	2011/7/21 10:08	4.3	Nal	降雨なし [No Rain]	日本原子力研究開発機構 [JAEA]
測定エリア [Reading Point]	i11	相馬郡飯館村佐須(46km北西) [Soma county Iitate village Sasu] [(46kmNorth/West)]	2011/7/21 10:13	3.5	Nal	降雨なし [No Rain]	日本原子力研究開発機構 [JAEA]
測定エリア [Reading Point]	i12	相馬郡飯館村佐須(43km北西) [Soma county Iitate village Sasu] [(43kmNorth/West)]	2011/7/21 10:22	2.6	Nal	降雨なし [No Rain]	日本原子力研究開発機構 [JAEA]

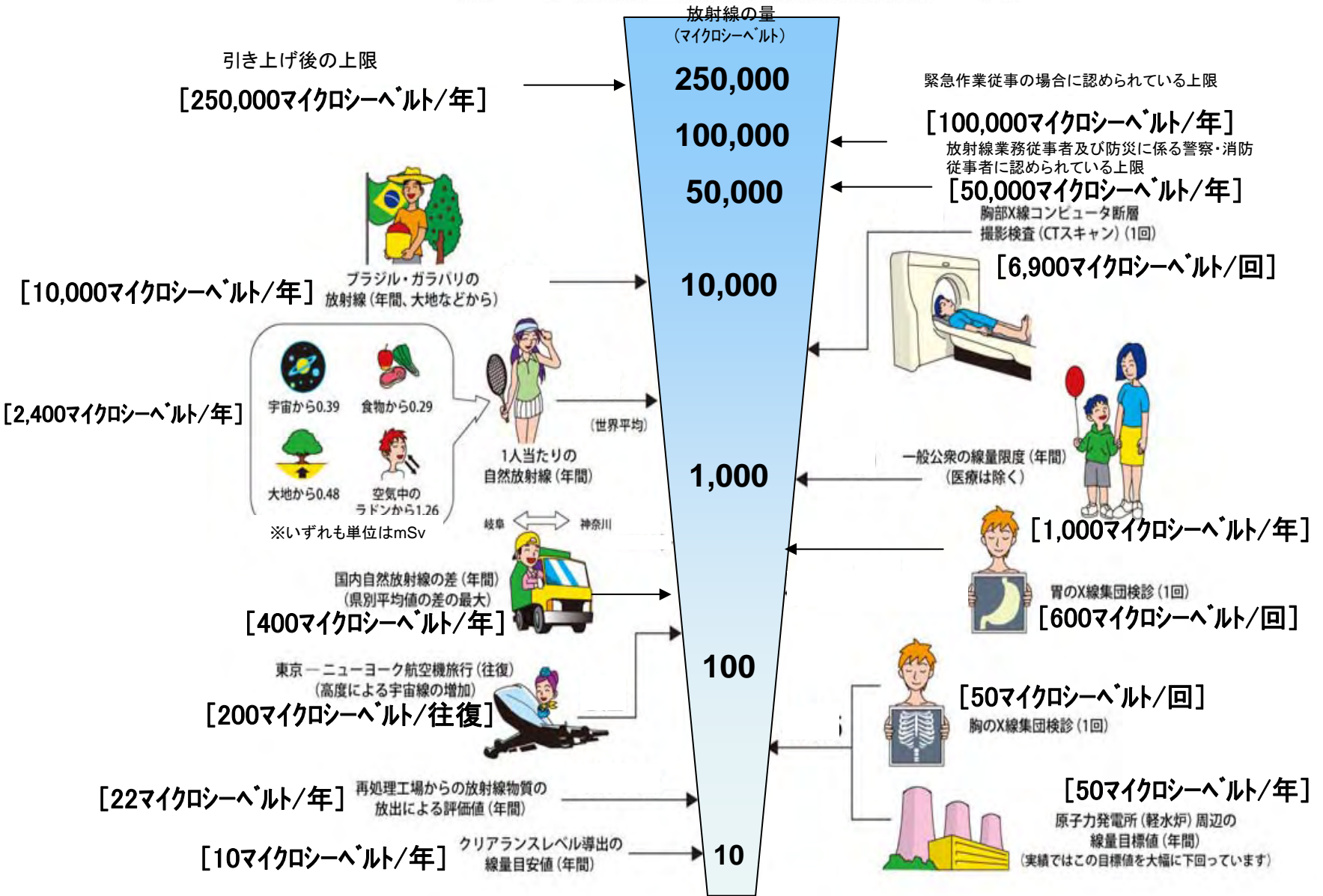
【飯館村(平成23年7月21日測定)】
 【Iitate village (measured on July 21, 2011)】



飯舘村(H23/4/25 ~ 7/21)
litate village (measured on April 25 - July 21, 2011)



《 日常生活と放射線 》

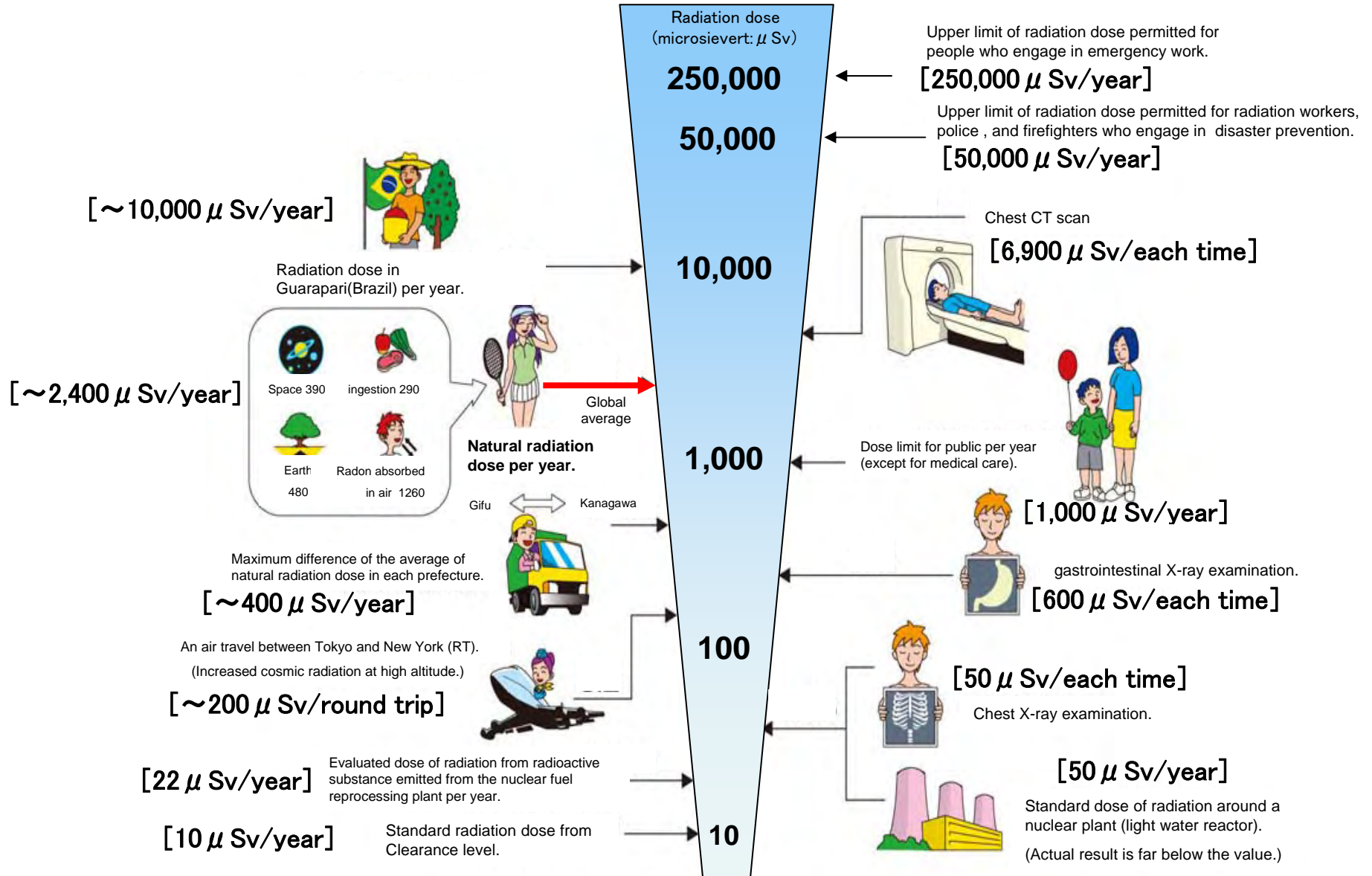


※ Sv【シーベルト】=放射線の種類による生物効果の定数(※) × Gy【グレイ】

※ X線、γ線では 1

Radiation in Daily-life

※Unit : μSv



※ Sv [Sievert] = Constant of organism effect by kind of radiation (※) \times Gy [gray]

※ It is 1 in case of X ray and γ ray.